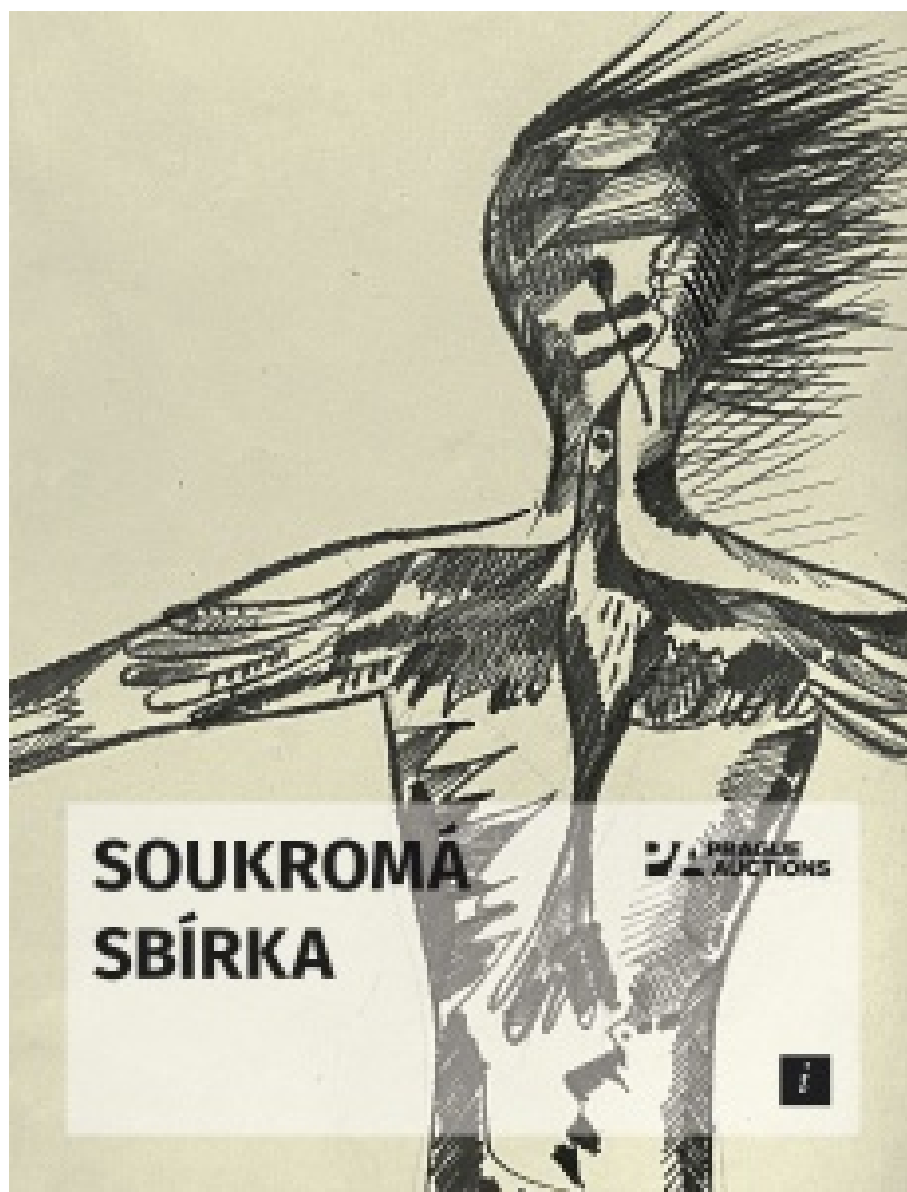


SBÍRKA PRACÍ NA PAPIŘE

04. 06. 2023 19:00



001 **Věnceslav Černý** 1865 - 1936

Spící dívka

1922, kombinovaná technika na papíře, 24,8 x 30,8 cm, sign. V. Č. 922

300 Kč



002 **Karel Svoboda** 1896 - 1986

Konvolut, 3 ks

1928, 1969, 1986, dřevorez, offset, různé formáty

100 Kč



003 **Bohuslav Reynek** 1892 - 1971

Pieta

1940, suchá jehla, 10,5 x 7,5 cm, č. kat. 6151

3 000 Kč



004 **František Jiroudek** 1914 - 1991

Vichřice

1942, linoryt, 10 x 13,8 cm, sign. F. Jiroudek

100 Kč



005 Cyril Bouda 1901 - 1984

Konvolut, 2 ks

1942, 1977, různé techniky na papíře, různé formáty, signováno

100 Kč



006 František Jiroudek 1914 - 1991

Muž

1945, litografie, 15,5 x 11 cm

100 Kč

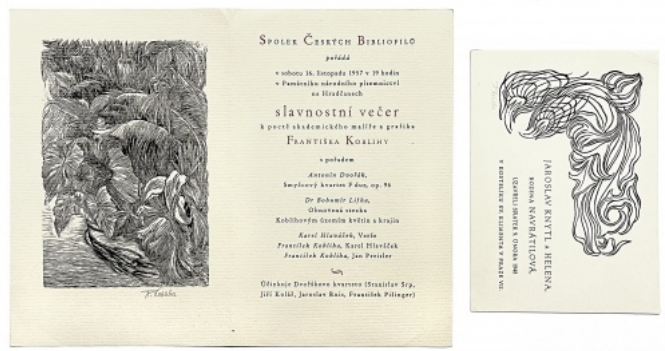


007 **František Koblíha** 1877 - 1962

Konvoluč, 2 ks

1948, 1957, dřevoryt, různé formáty, sign. F. Koblíha

100 Kč



008 **Alois Metelák** 1897 - 1980

Zřícenina

1955, akvarel a tuš na papíře, 22,2 x 14,7 cm, sign. Metelák 55

200 Kč



009 **Vladimír Komárek** 1928 - 2002

Konvolut, 2 ks

1957, 1970, dřevoryt, různé formáty, signováno, nesign.

200 Kč

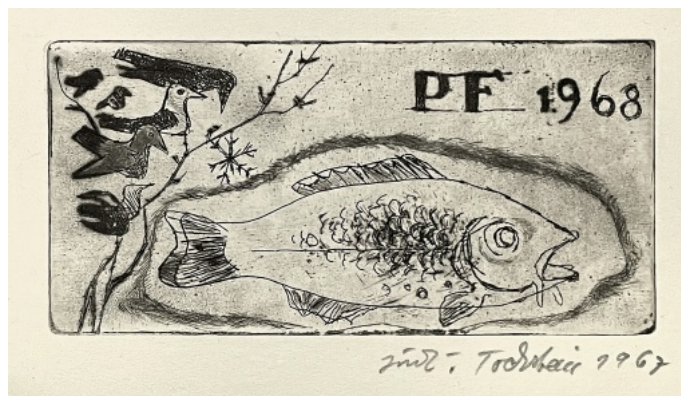


010 **Jindřich Tockstein** 1914 - 1975

Kapr

1967, lept, 6,8 x 14 cm, sign. Jindř. Tockstein 1967

100 Kč



011 **Vojtěch Sedláček** 1892 - 1973

Statkář

1968, litografie, 12,2 x 17,2 cm, sign. Vojt. Sedláček 68

100 Kč



012 **Miroslav Hora** 1933 - 2006

Tři sudičky

1969, dřevoryt, 20,5 x 8 cm, sign. Hora 69

100 Kč



013 František Emler 1912 - 1992

Vinný sklep ve Velkých Pavlovicích

1970, litografie, 9,5 x 8 cm, sign. F. Emler, aut. tisk

100 Kč



Aut. tisk

F. Emler

014 Miloslav Janků 1916 - 1994

Konvolut, 5 ks

1969 - 1976, různé techniky na papíře, různé formáty, signováno

200 Kč



015 František Emler 1912 - 1992

Sv. Mikuláš

1970, litografie, 6 x 6,5 cm, sign. F. Emler, aut. tisk

100 Kč



Fr. Emler

016 Zdeněk Mězl 1934 - 2016

První místo

1971, dřevorez, 13 x 8,5 cm, sign. Zd. Mězl

100 Kč



pf
SSPE 1972

Zd. Mězl

017 **Karel Oberthor** 1921 - 1996

Pták

1973, linoryt, 16,5 x 11,3 cm, sign. K. Oberthor 73

100 Kč



K. Oberthor 73

018 **Rastislav Michal** 1936 - 2022

Žena

1973, dřevoryt, 16,2 x 11,7 cm, sign. Michal

100 Kč



Michal

019 Cyril Bouda 1901 - 1984

Náměstí

1973, litografie, 15,6 x 9,8 cm, sign. C. Bouda

100 Kč

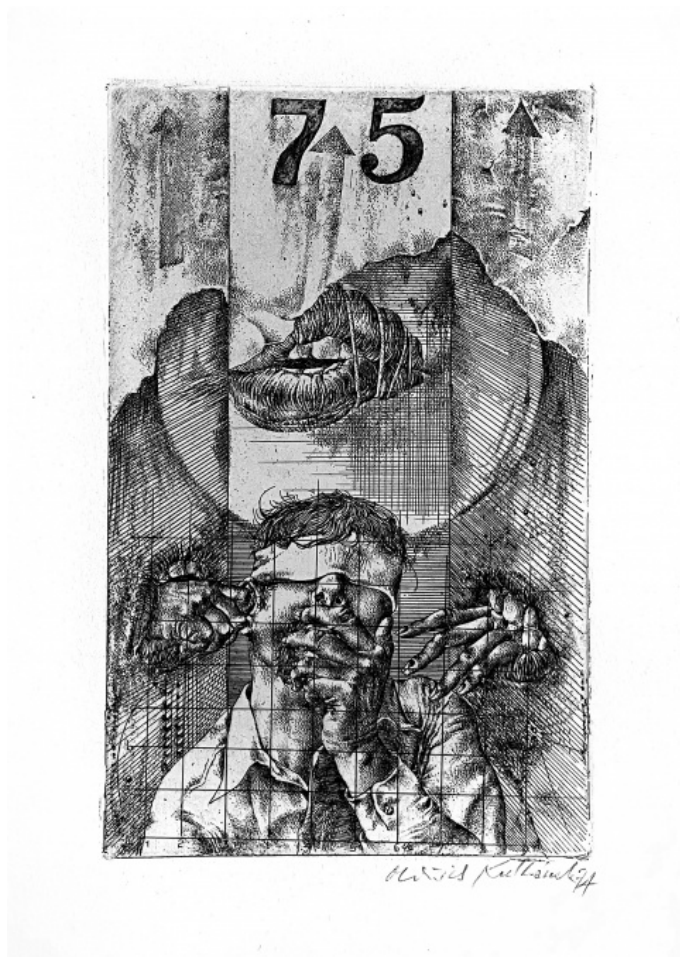


020 Oldřich Kulhánek 1940 - 2013

Nevidoucí

1974, lept, 17,5 x 11 cm, sign. Oldřich Kulhánek 74

300 Kč



021 **Miloslav Janků** 1916 - 1994

Konvolut, 6 ks

1974 - 1978, různé techniky na papíře, různé formáty, signováno

200 Kč



022 **Vladimír Komárek** 1928 - 2002

Okno

1976, suchá jehla, 10,3 x 7,3 cm, sign. V. Komárek, 15/75

100 Kč



023 **František Emler** 1912 - 1992

Sv. Vít

1974, litografie, 8,1 x 11,5 cm, sign. F. Emler, aut. tisk

100 Kč



024 **Vladimír Komárek** 1928 - 2002

Okno

1976, suchá jehla, 10,5 x 7,4 cm, sign. V. Komárek

100 Kč



025 **Miloslav Janků** 1916 - 1994

Konvolut, 5 ks

1976 - 1983, různé techniky na papíře, různé formáty, signováno

200 Kč



026 **Jan Bauch** 1898 - 1995

Děvče s holubicí

1976, linoryt, 15,5 x 10 cm, sign. Jan Bauch

200 Kč



027 **Miloslav Janků** 1916 - 1994

Konvolut, 5 ks

1976 - 1992, různé techniky na papíře, různé formáty, signováno

200 Kč



028 **Vladimír Komárek** 1928 - 2002

Konvolut, 2 ks

1977, dřevoryt, různé formáty, sign. V. Komárek

100 Kč

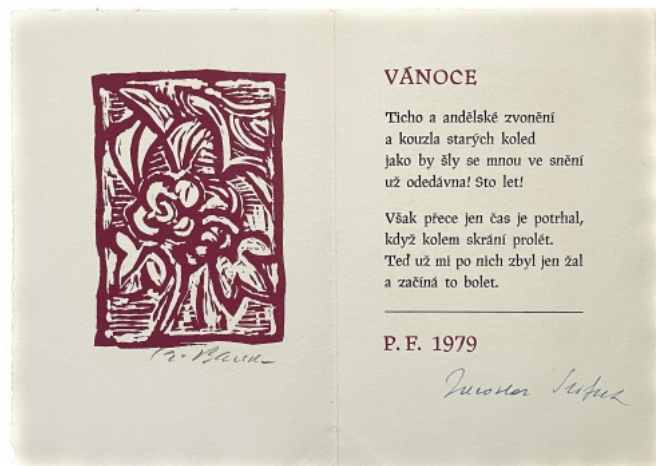


029 Jan Bauch 1898 - 1995

Vánoce

1978, linoryt, 12,7 x 8,7 cm, sign. J. Bauch

200 Kč



030 Vladimír Komárek 1928 - 2002

V zrcadle

1977, dřevoryt, 14,8 x 10,6 cm, sign. V. Komárek 77

100 Kč



031 **Josef Liesler** 1912 - 2005

Princezna s míčem

1979, litografie, 21,1 x 9,8 cm, sign. Liesler 79

100 Kč



032 **Vladimír Komárek** 1928 - 2002

Konvolut, 2 ks

1977, 1987, dřevoryt, různé formáty, signováno, nesign.

200 Kč



033 **Cyril Bouda** 1901 - 1984

Moře

1979, litografie, 12,8 x 25,7 cm, sign. C. Bouda

100 Kč

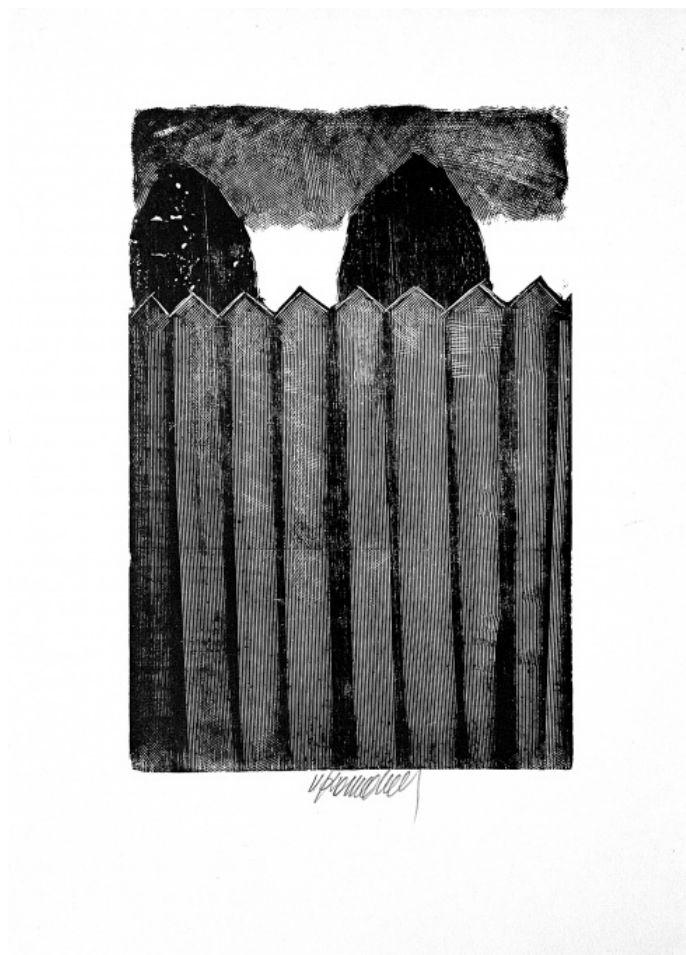


034 **Vladimír Komárek** 1928 - 2002

Plot

1979, dřevoryt, 14,5 x 9,6 cm, sign. V. Komárek

200 Kč



035 Alena Antonová 1930 - 2021

Zátiší

1980, dřevoryt, 11 x 16 cm, sign. Antonová 1980, 99/100

100 Kč



036 František Ronovský 1929 - 2006

Rodina

1980, litografie, 28 x 18 cm, sign. Ronovský 80

200 Kč



037 Karel Šafář 1938

Zátiší

1981, suchá jehla, 8,8 x 10,9 cm, sign. K. Šafář, 17/100

100 Kč



038 Jaroslav Klápště 1923 - 1999

Lod'ka

1981, suchá jehla, 8,8 x 5,8 cm, sign. Klápště 81, 6/120

100 Kč



039 **Stanislav Holý** 1943 - 1998

Prší

1981, litografie, 13 x 8,8 cm, sign. St. Holý

100 Kč



PF 1982

KAREL ŽIŽKOVSKÝ S RODINOU

040 **Miroslav Hura** 1933 - 2006

Láska

1981, dřevoryt, 14,3 x 9,2 cm, sign. Hura 81

100 Kč



MH

041 **Josef Pilař** 1931 - 1993

Pohádková figura

1982, litografie, 11,4 x 12 cm, sign. Radek Pilař 82

100 Kč



*S přáním
82
Radek
Pilař*

042 **Václav Rykr** 1927 - 1991

Akt na rozkvetlé louce

1982, lept, 19,8 x 14,3 cm, sign. Rykr 82, 49/120

100 Kč



043 Jiří Ščerbakov 1925 - 2007

Muž a jeho pes

1983, dřevoryt, 24 x 18 cm, sign. Ščerbakov 83

100 Kč



044 Josef Liesler 1912 - 2005

Konvolut, 3 ks

1982 - 1983, různé techniky na papíře, různé formáty, signováno

100 Kč



045 **Josef Pilař** 1931 - 1993

Kluk s jablkem

1983, litografie, 10,5 x 10,5 cm, sign. Radek Pilař 83

100 Kč



D pilařem
83
Radek
Pilař

046 **Jaroslav Klápště** 1923 - 1999

Váhy

1983, suchá jehla, 12 x 9 cm, sign. Klápště 83

200 Kč



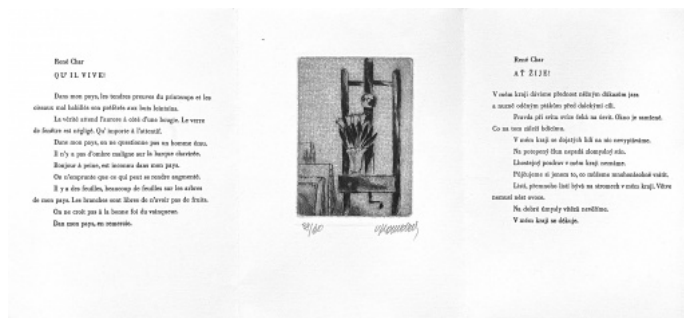
Klápště 83

047 **Vladimír Komárek** 1928 - 2002

Coubine

1983, suchá jehla, 10,3 x 7,6 cm, sign. V. Komárek, 38/60

200 Kč



048 **Oldřich Kulhánek** 1940 - 2013

Hlásím se o slovo

1983, litografie, 14 x 9 cm, sign. Oldřich Kulhánek 1983

300 Kč

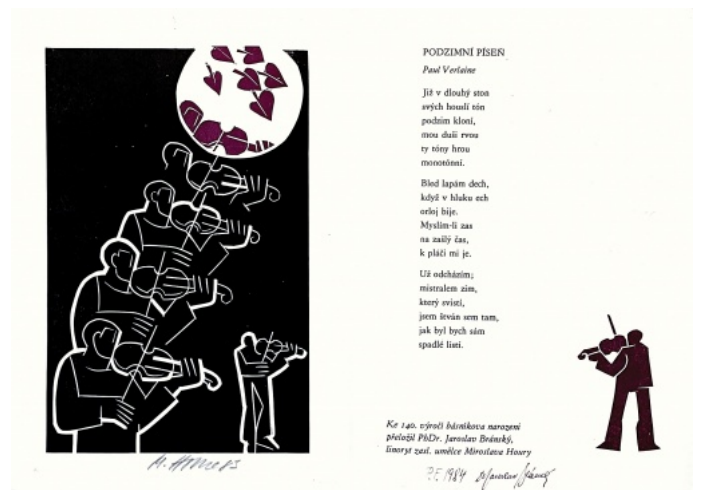


049 Miroslav Houra 1933 - 2006

Podzimní píseň

1983, dřevoryt, 17 x 11,4 cm, sign. M. Houra 83

100 Kč



050 Antonín Pacák 1941 - 2010

Slunovrat

1983, linoryt, 10 x 9 cm, sign. Pacák 83, 76/200

100 Kč

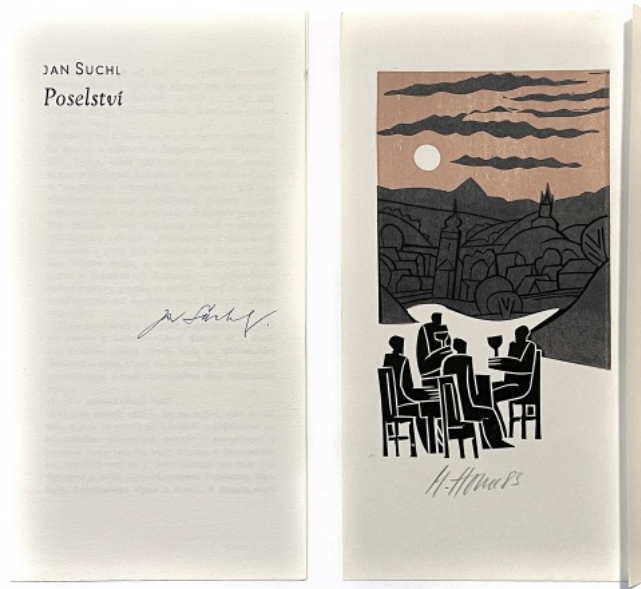


051 **Miroslav Houra** 1933 - 2006

Poselství

1983, dřevoryt, 13,8 x 8 cm, sign. M. Houra 83

100 Kč



052 **Václav Rykr** 1927 - 1991

Vodník

1983, lept, 21 x 21 cm, sign. Rykr, 53/90

100 Kč



053 Miroslav Houra 1933 - 2006

Převozník

1983, dřevoryt, 16,5 x 10,5 cm, sign. Houra 83, 144/200

100 Kč



054 Jiří Ščerbakov 1925 - 2007

Muž a jeho pes

1983, dřevoryt, 24 x 18 cm, sign. Ščerbakov 83

100 Kč



055 **Václav Rykr** 1927 - 1991

Král

1984, lept, 21 x 21 cm, sign. Rykr 84, 53/80

100 Kč

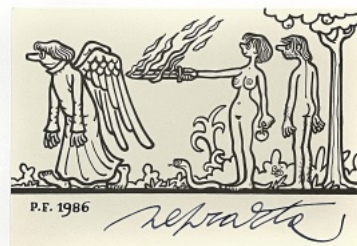


056 **Jiří Winter Neprakta** 1924 - 2011

Konvolut, 3 ks

1985, různé techniky na papíře, různé formáty, sign. Neprakta, nesign.

200 Kč



057 Miroslav Houra 1933 - 2006

Cesta

1985, dřevoryt, 19 x 12,8 cm, sign. Houra 85

100 Kč



058 Václav Rykr 1927 - 1991

Čerti

1985, lept, 21 x 21 cm, sign. Rykr, 21/100

100 Kč



059 Jaroslav Klápště 1923 - 1999

Ruce

1986, suchá jehla, 20,8 x 14,2 cm, sign. Klápště 86, 24/200

500 Kč



060 Stanislav Holý 1943 - 1998

Hudba

1986, litografie, 13 x 9,2 cm, sign. Stanislav Holý, 107/125

100 Kč



061 Jaroslav Klápště 1923 - 1999

Hlava plná problémů

1986, suchá jehla, 20,5 x 14 cm, sign. Klápště 86

400 Kč

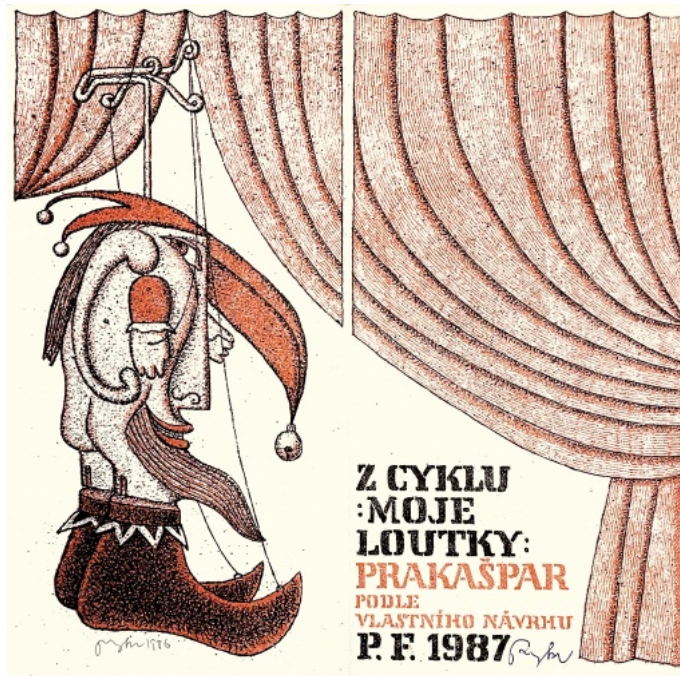


062 Václav Rykr 1927 - 1991

Prakašpar

1986, lept, 21 x 21 cm, sign. Rykr 1986

100 Kč



063 **Josef Paleček** 1932

Píseň

1987, offset, 6,3 x 8,5 cm, sign. Josef Paleček

Vzadu opatřeno textem autora.

100 Kč



*Mim' pane,
Zohnoť české verše
z ratiím meloná'.
Sv'carshj radledatel
ji nevydal (jáť jsem
si myslél) a v Alba-
troni a ve Spisova-
kedi se calim jedusí
a jedusí a jedusí....
Tahre brademe un-*

064 **Stanislav Holý** 1943 - 1998

Tvář

1987, litografie, 11,5 x 8 cm, sign. Stanislav Holý, 33/110

100 Kč



33/110

Stanislav Holý

065 Miroslav Houra 1933 - 2006

Muž pod stromem

1987, dřevoryt, 20 x 15 cm, sign. Houra 87

100 Kč



066 Stanislav Holý 1943 - 1998

Hudba

1987, litografie, 11,6 x 8 cm, sign. Stanislav Holý, 48/110

100 Kč



067 Jaroslav Hořánek 1925 - 1995

Sestry

1987, litografie, 11,2 x 8,8 cm, sign. Hořánek 87

100 Kč



068 Iva Hüttnerová 1948

Kočka

1987, litografie, 14,5 x 10,8 cm, sign. Iva Hüttnerová, 46/100

200 Kč



069 Alena Antonová 1930 - 2021

Šalamoun

1987, dřevoryt, 16,5 x 12 cm, sign. A. Antonová 87

100 Kč



Utac, mój zmlotý, o přívraň sě smé a k koláčovi
jehlaněmu na hory dráhych věni.
Již konec jest.

SKONALY SĚ KNIHY CANTICA CANTICORUM,
TOTIŽ PIESNICE PIESNI ŠALOMONOVÝCH,
JENZ BY MĚLY STÁTI NAPŘED PŘED KNIHO
MŮDROSTI
A PSÁNY SŮ NA KOSTI HRADU IN RUBEA TURRI
PER
ANDREAM FIGULI DE ROKICANO
PLEBANUM IN ZERČIC
ANNO M^oCCC^oXXXVI^o
FERIE SEXTA POST FESTUM CORPORIS CHRISTI
EST FINITUM HOC OPUS
EX GRACIA DEI OMNIPOTENTIS
AMEN

070 Václav Rykr 1927 - 1991

Slunce

1987, lept, 18 x 18,5 cm, sign. Rykr 1987

100 Kč



PF 1989
K. Slou 11

073 Jan Kavan 1947

Vize

1988, akvatinta, lept, 13,5 x 8,7 cm, sign. J. Kavan 88, 71/160

100 Kč

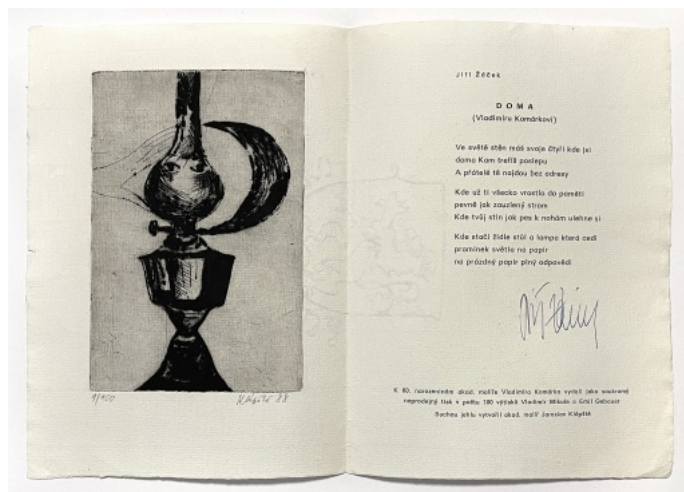


074 Jaroslav Klápště 1923 - 1999

Doma

1988, suchá jehla, 14,6 x 9,8 cm, sign. Klápště 88, 1/10

300 Kč



075 Stanislav Holý 1943 - 1998

Dívka s růžovými ústy

1988, litografie, 12 x 8,3 cm, sign. Stanislav Holý, 74/100

100 Kč



PF 1989 - KAREL ŽIŽKOVSKÝ S RODINOU

74/100

Stanislav Holý

076 Jaroslav Klápště 1923 - 1999

Alfa a omega

1988, litografie, 10,4 x 4,8 cm, sign. Klápště 88

100 Kč



Klápště 88

077 Jaroslav Hořánek 1925 - 1995

Žena mnoha tváří

1988, lept, 14,4 x 9 cm, sign. Hořánek 88, 78/100

100 Kč



Hořánek 88

078 Kamila Ženatá 1953

Bílá

1988, lept, 8,5 x 5,8 cm, sign. Kamila Ženatá, 7/8

100 Kč



(bílá)

bílá
bílý odatin
vypchý
stovnapří do šlapaných pruhů
bílých
různě vzdálených
nářady vůbec nevzdálených
různě bílých
mínce
mínce pláštědo
mínce jako pláštědo za vzdálenost
dvakrát ty a minulosti egyptické obrkyně
e o budoucnosti obrkyně
které nepatří nikomu
opět bílá
opět ty se zbytkem tohoto života
ve tvare mínce

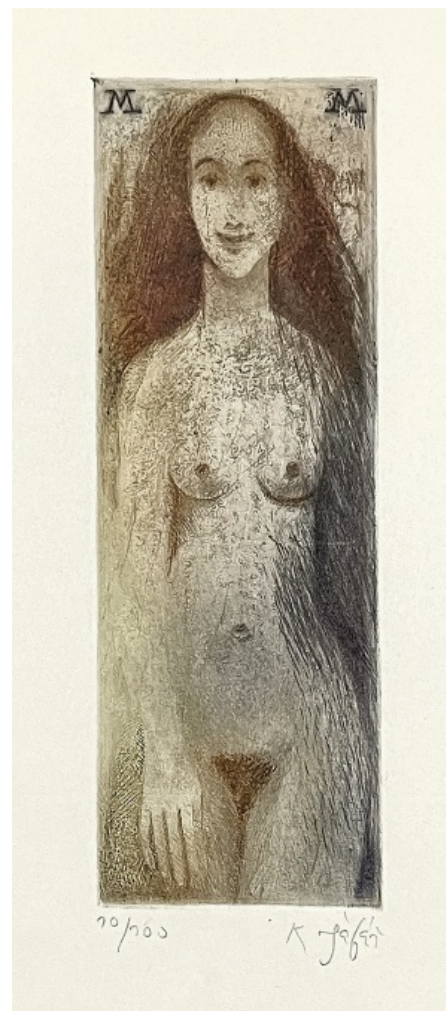
Tato bílá a grafická řada vyšla pro mě přibližně v polovině 80. let
v roce 1988 v knize Abstrakce, Dávání a jiné Darování

079 Karel Šafář 1938

Žena

1989, lept, 15 x 5,2 cm, sign. K. Šafář, 10/100

100 Kč



080 Stanislav Holý 1943 - 1998

Slunce

1989, litografie, 12,1 x 8 cm, sign. Stanislav Holý, 84/110

100 Kč



081 Alena Antonová 1930 - 2021

Dívka s knihou

1989, lept, 12,8 x 9,3 cm, sign. A. Antonová 89, 72/100

100 Kč



082 Václav Rykr 1927 - 1991

Baba Jaga

1989, lept, 21 x 21 cm, sign. Rykr 89

100 Kč



083 Stanislav Holý 1943 - 1998

Úsměv

1990, litografie, 13 x 9,6 cm, sign. S. Holý, 109/200

100 Kč



109/200

S. Holý

084 Vladimír Renčín 1938

Konvolut, 3 ks

1990 - 1991, serigrafie, různé formáty

100 Kč

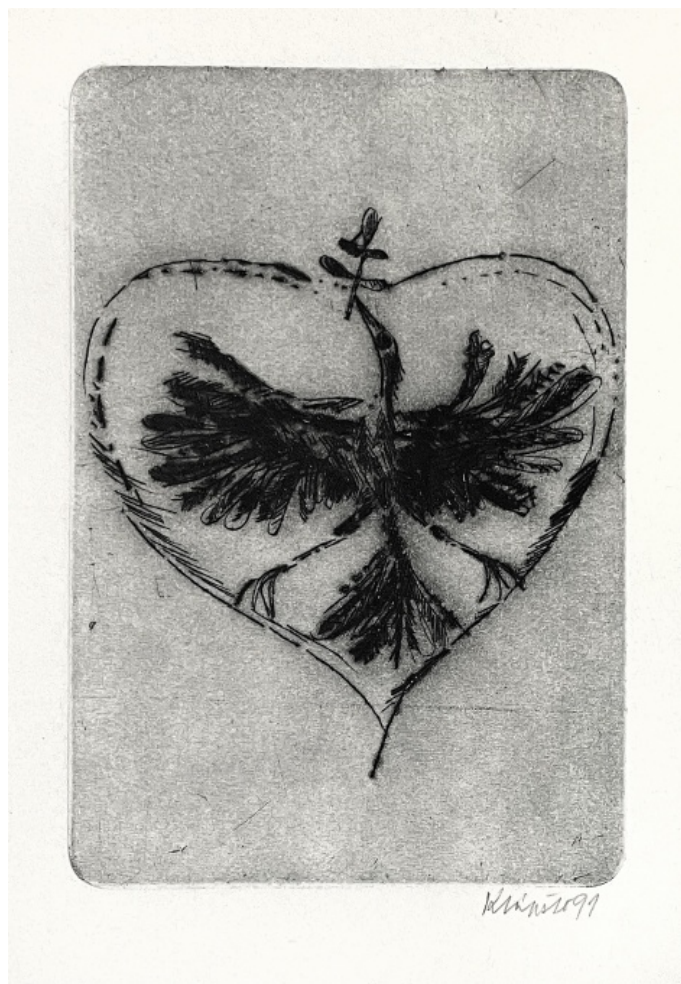


085 Jaroslav Klápště 1923 - 1999

Srdce

1991, suchá jehla, 17 x 11,5 cm, sign. Klápště 91

300 Kč



086 Adolf Born 1930 - 2016

Večer Holara

1991, serigrafie, 10,6 x 41 cm, sign. v tisku A. Born

200 Kč



089 Miroslav Houra 1933 - 2006

Ježíš Kristus

1993, dřevoryt, 13,5 x 11 cm, sign. M. Houra 93

100 Kč



090 Jaroslav Klápště 1923 - 1999

Ruka

1993, suchá jehla, 14,8 x 10,3 cm, sign. Klápště 93

300 Kč



091 Alena Antonová 1930 - 2021

Sklenička pro Matouše

1993, suchá jehla, 15,3 x 9,5 cm, sign. A. Antonová 93, 35/70

100 Kč



092 Jaroslav Šerých 1928 - 2016

Profil

1998, lept, 13 x 9,8 cm, sign. J. Šerých 98, 41/6

100 Kč

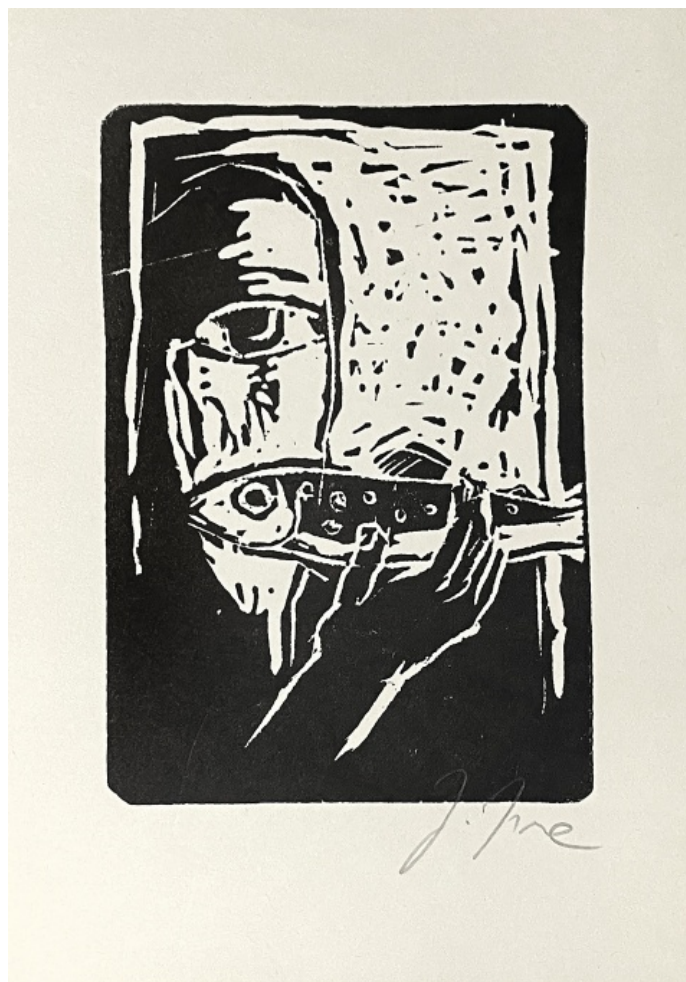


093 **Josef Jíra** 1929 - 2009

Prosinec

1998, linoryt, 14,4 x 10 cm, sign. J. Jíra

1 200 Kč



094 **Jaroslav Klápště** 1923 - 1999

Čaroděj

1998, suchá jehla, 14 x 8 cm, sign. Klápště 98, 18/40

200 Kč



095 **Josef Jíra** 1929 - 2009

Rozloučení

1998, suchá jehla, lept, kolorováno, 13,3 x 9,5 cm, sign. J. Jíra

1 900 Kč



096 **Jaroslav Klápště** 1923 - 1999

Nohy

1998, suchá jehla, 13,9 x 10 cm, sign. Klápště 98

300 Kč

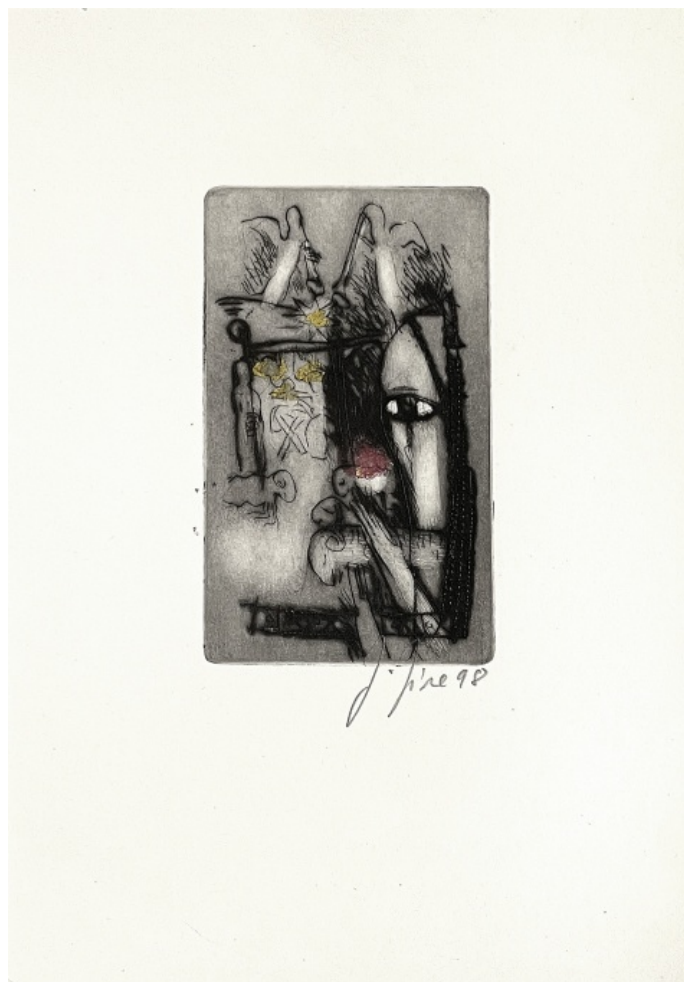


097 **Josef Jíra** 1929 - 2009

Betlém

1998, suchá jehla, lept, kolorováno, 10,2 x 6 cm, sign. J. Jíra 98

1 500 Kč

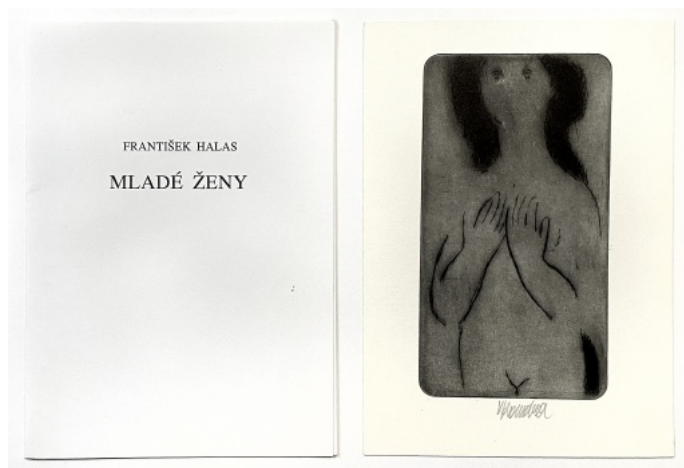


098 **Vladimír Komárek** 1928 - 2002

Mladé ženy, František Halas

1998, suchá jehla, 16,5 x 8,9 cm, sign. V. Komárek, 13/50

200 Kč



099 **Ladislav Kuklík** 1947

Protahování

1998, lept, 10,8 x 7,5 cm, sign. L. Kuklík 1998

200 Kč



100 **Alena Antonová** 1930 - 2021

Ležící dívka

1998, dřevoryt, kolorováno, 9,2 x 16,4 cm, sign. A. Antonová 98,
53/200

100 Kč



101 **Jaroslav Klápště** 1923 - 1999

Havran

1999, suchá jehla, 13,8 x 9,8 cm

400 Kč



JAROSLAV KLÁPŠTĚ

* 7. srpna 1923

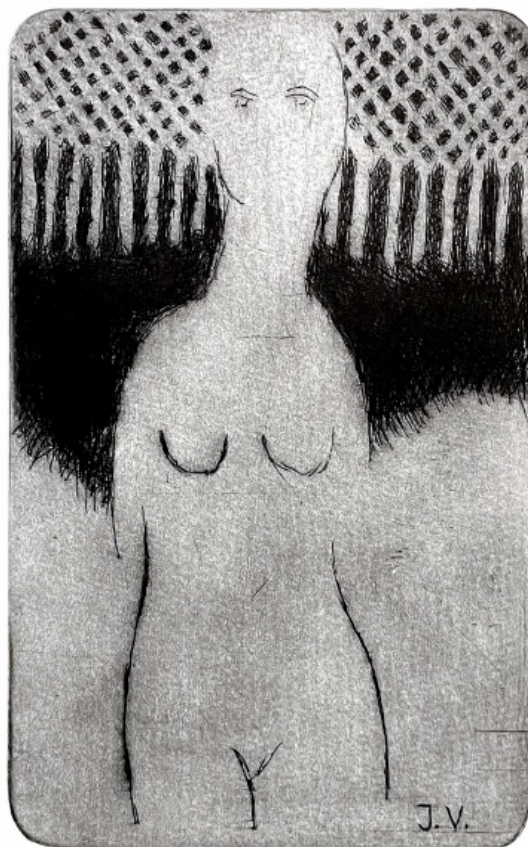
† 23. září 1999

102 **Vladimír Komárek** 1928 - 2002

Akt

1999, suchá jehla, 14 x 8,8 cm, sign. V. Komárek, 23/50

200 Kč



23/50

V. Komárek

103 Alena Antonová 1930 - 2021

Sv. Prokop

2001, dřevoryt, kolorováno, 20 x 9 cm, sign. A. Antonová 01, 109/120

100 Kč



104 Iva Hüttnerová 1948

Anděl

2002, litografie, 16 x 11,5 cm, sign. Iva Hüttnerová 02, 16/100

200 Kč



105 Alena Antonová 1930 - 2021

Moudrost

2003, dřevoryt, kolorováno, 18,5 x 8,5 cm, sign. A. Antonová 03,
71/100

100 Kč



71/100

A. Antonová '03

106 Adolf Born 1930 - 2016

Létající Čestmír

2008, serigrafie, 21 x 10,5 cm, sign. A. Born

200 Kč



Francis
Dvořák



107 Alena Antonová 1930 - 2021

Akt

2008, suchá jehla, 12 x 8,8 cm, sign. A. Antonová 08, 5/150

100 Kč



5/150

A. Antonová 08

108 Vladimír Renčín 1938

Konvolut, 3 ks

2008, serigrafie, různé formáty

100 Kč



109 **Adolf Born** 1930 - 2016

Tři psi a kočka

2009, serigrafie, 10,8 x 15 cm, sign. A. Born

200 Kč



110 **Antonín Pacák** 1941 - 2010

Konvolut, 2 ks

70. léta, suchá jehla, různé formáty, signováno

100 Kč

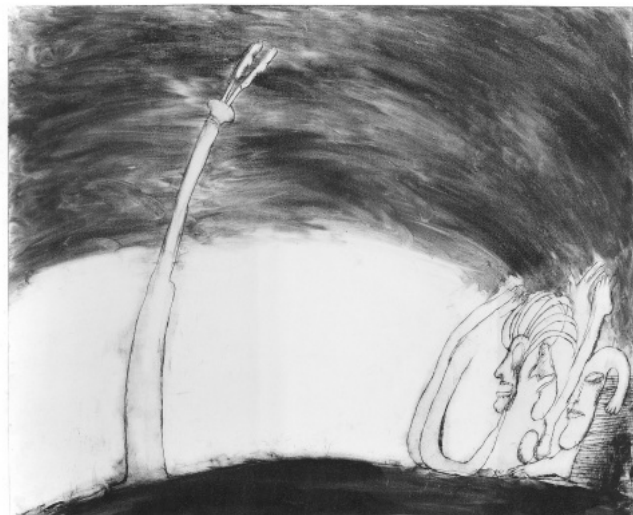


111 Eva Vlasáková

Revolution II.

80. léta, suchá jehla, lept, 49,2 x 60 cm, sign. Eva Vlasáková, 5/30

500 Kč



112 Vladimír Suchánek 1933

Hlava - šnek

nedatováno, litografie, 9,3 x 6,2 cm, sign. Vlad. Suchánek, 28/90

100 Kč



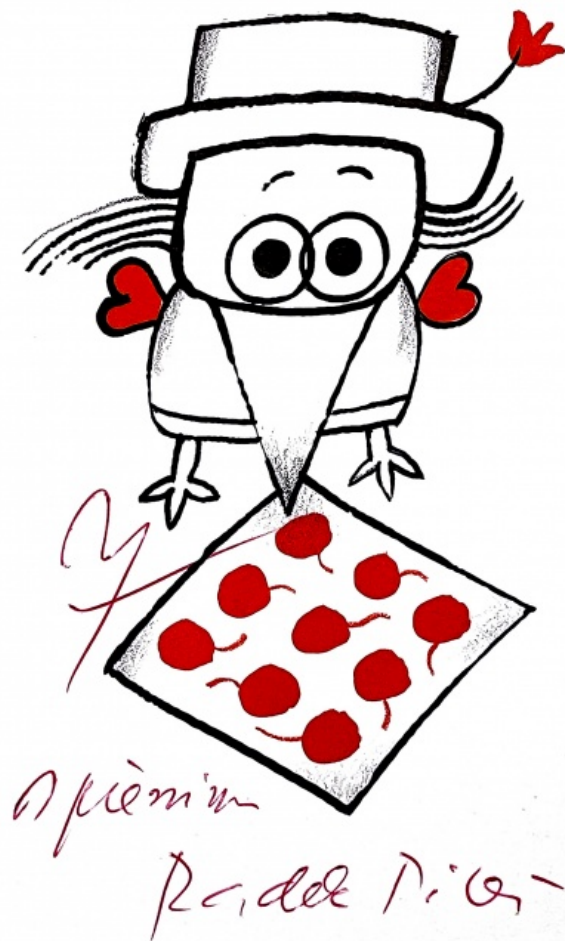
Vlad. Suchánek 28/90

113 **Josef Pilař** 1931 - 1993

Pták

nedatováno, litografie, 15,7 x 10,7 cm, sign. Radek Pilař

100 Kč



114 **Vladimír Suchánek** 1933

Vodník

nedatováno, litografie, 7,5 x 6,2 cm, sign. Vlad. Suchánek, 8/100

100 Kč



115 Karel Svoboda 1896 - 1986

Dívka v šátku

nedatováno, dřevorez, 23,3 x 9 cm, sign. K. Svoboda

100 Kč



116 Jindřich Tockstein 1914 - 1975

Muž se sklenicí

nedatováno, linoryt, 14,2 x 7,3 cm, sign. vzadu Jindra Tockstein

100 Kč



117 Karel Šafář 1938

Album I., 7 ks

nedatováno, dřevoryty, původní přebal, 21 x 10,5 cm, sign. K. Šafář, 39/200

200 Kč



118 Karel Svolinský 1896 - 1986

Rodina

nedatováno, dřevorez, 23,6 x 11,3 cm, sign. K. Svolinský

100 Kč

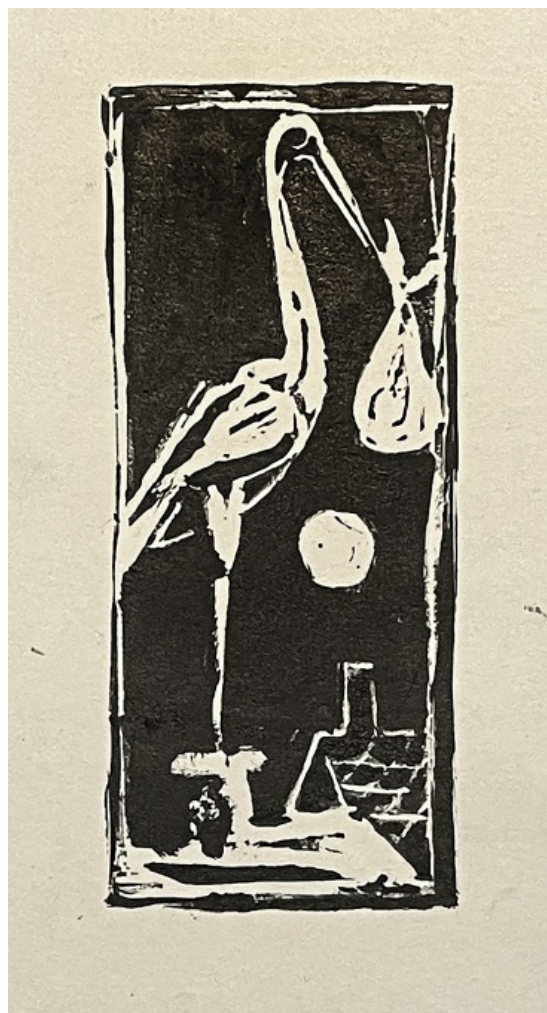


119 **Jindřich Tockstein** 1914 - 1975

Čáp

nedatováno, linoryt, 9,5 x 4 cm, sign. vzadu Jindra Tockstein

100 Kč

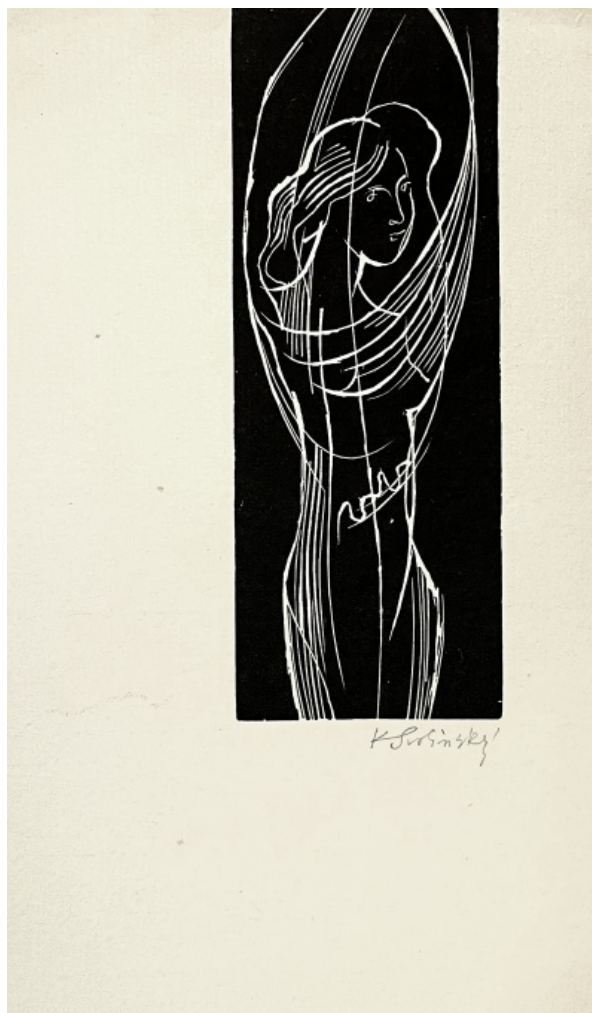


120 **Karel Svolinský** 1896 - 1986

Dívka

nedatováno, dřevorez, 15,5 x 5,8 cm, sign. K. Svolinský

100 Kč

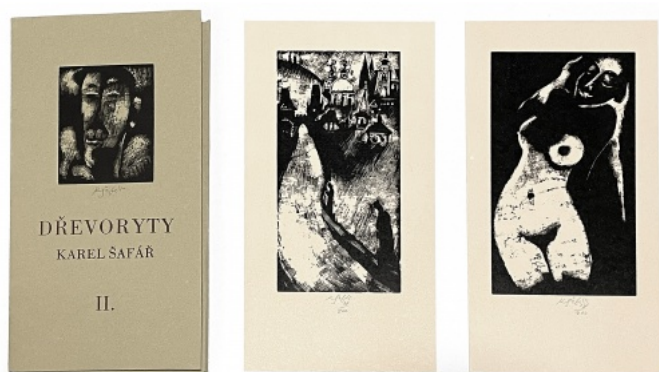


121 Karel Šafář 1938

Album II., 8 ks

nedatováno, dřevoryty, původní přebal, 21 x 10,5 cm, sign. K. Šafář,
18/200

200 Kč



122 Jindřich Tockstein 1914 - 1975

Tváře

nedatováno, lept, 11 x 7 cm, sign. vzadu J. Tockstein

100 Kč



123 Karel Šafář 1938

Květiny ve váze

nedatováno, lept, 14,3 x 6,8 cm, sign. K. Šafář, 90/90

100 Kč



124 Vladimír Komárek 1928 - 2002

Konvolut, 3 ks

nedatováno, suchá jehla, různé formáty, signováno

100 Kč

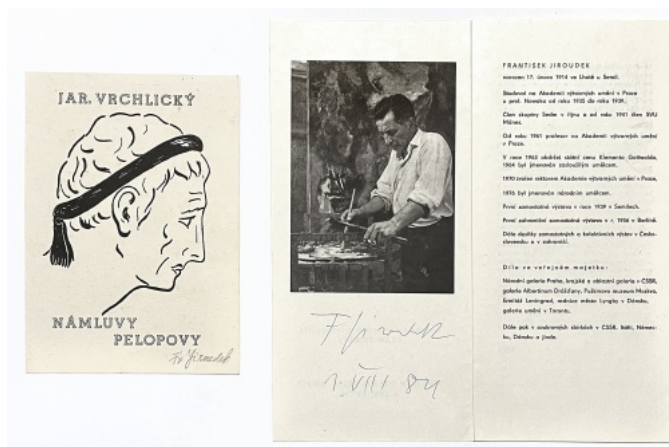


125 František Jiroudek 1914 - 1991

Konvolut, 4 ks

nedatováno, offset, různé formáty

100 Kč



126 Karel Šafář 1938

Akt

nedatováno, dřevoryt, 15,9 x 6,5 cm, sign. K. Šafář

100 Kč



129 **Karel Šafář** 1938

Půl akt

nedatováno, dřevoryt, 15,2 x 8 cm, sign. K. Šafář

100 Kč



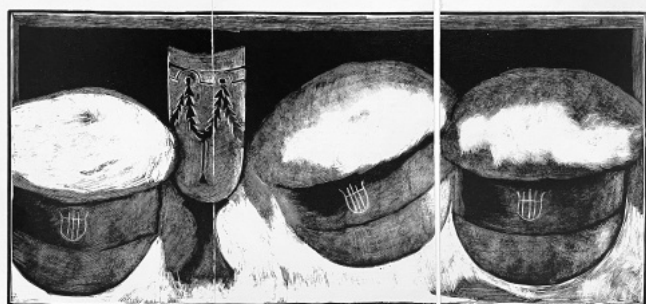
K. Šafář

130 **Vladimír Komárek** 1928 - 2002

Čepice

nedatováno, dřevoryt, silně poškozeno, 18,1 x 38,6 cm, signováno

100 Kč



V. Komárek

131 Karel Šafář 1938

Dáma v županu

nedatováno, dřevoryt, 15,1 x 7 cm, sign. K. Šafář

100 Kč

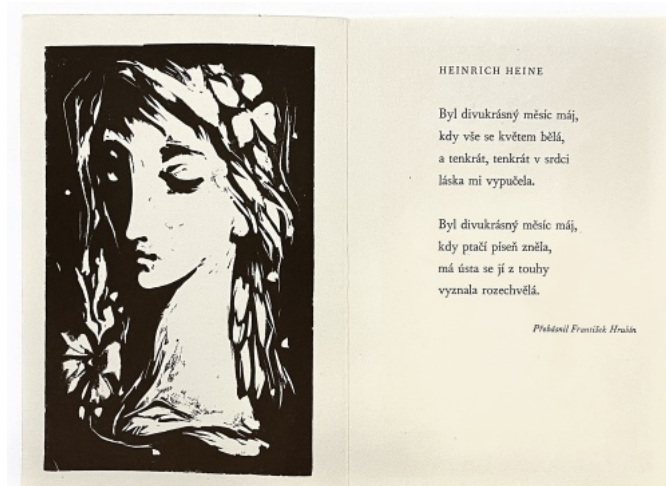


132 Ludmila Jiřincová 1912 - 1994

Krásná slečna

nedatováno, lept, 7,5 x 7,5 cm, sign. L. Jiřincová

100 Kč



HEINRICH HEINE

Byl divukrásný měsíc máj,
kdy vše se květem bělá,
a tenkrát, tenkrát v srdci
láska mi vypučela.

Byl divukrásný měsíc máj,
kdy pračí píseň zněla,
má ústa se jí z touhy
vymala rozechvělá.

Přeložil František Hrubín

133 Karel Šafář 1938

Květiny

nedatováno, dřevoryt, 17 x 11,6 cm, sign. K. Šafář, 69/200

100 Kč



134 Jindřich Tockstein 1914 - 1975

Tvář

nedatováno, lept, 15 x 7,7 cm

100 Kč



135 **Vladimír Komárek** 1928 - 2002

Pták

nedatováno, dřevoryt, 7,7 x 6 cm, sign. V. Komárek

100 Kč



V. Komárek

136 **Ludmila Jiřincová** 1912 - 1994

Dáma s motýlem

nedatováno, lept, 6,2 x 4,8 cm, sign. L. Jiřincová, 55/100

100 Kč



L. Jiřincová

137 **Jindřich Tockstein** 1914 - 1975

Tvář

nedatováno, lept, 15 x 7,7 cm, sign. J. Tockstein

100 Kč

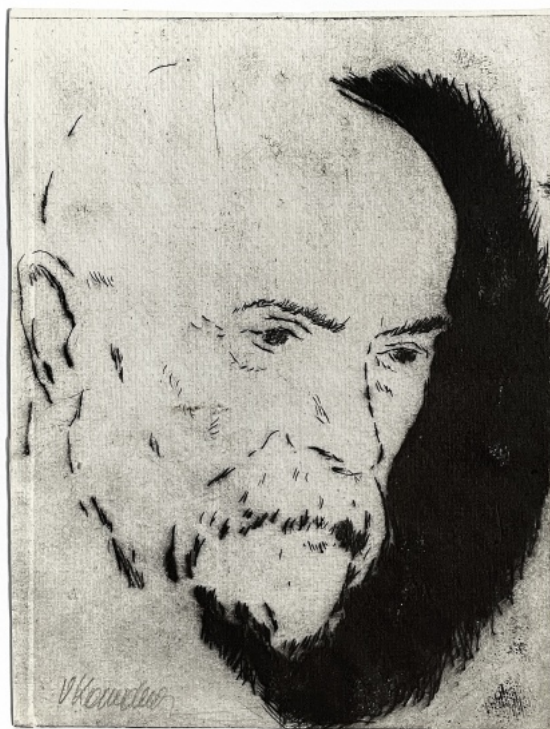


138 **Vladimír Komárek** 1928 - 2002

T. G. M.

nedatováno, suchá jehla, 20,8 x 15 cm, sign. V. Komárek

200 Kč



139 **Ludmila Jiřincová** 1912 - 1994

Dívka

nedatováno, linoryt, 14,7 x 9,2 cm

100 Kč



140 **František Koblíha** 1877 - 1962

Kytice

nedatováno, litografie, 18,8 x 12,1 cm, sign. F. Koblíha

200 Kč

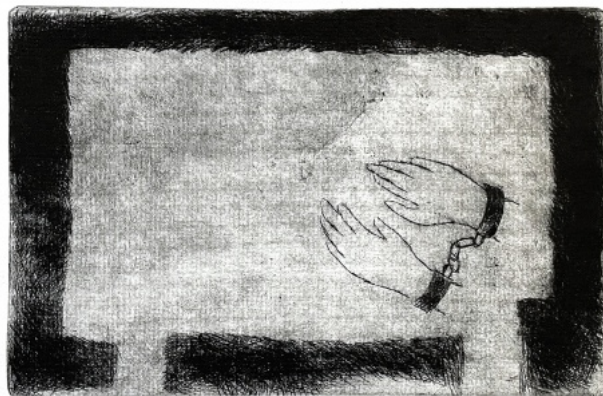


141 **Vladimír Komárek** 1928 - 2002

Ruce v okovech

nedatováno, suchá jehla, 11,2 x 7,3 cm, sign. V. Komárek

200 Kč



142 **Jiří Anderle** 1936

Alfa

nedatováno, lept, 21 x 10,8 cm, sign. Anderle

500 Kč

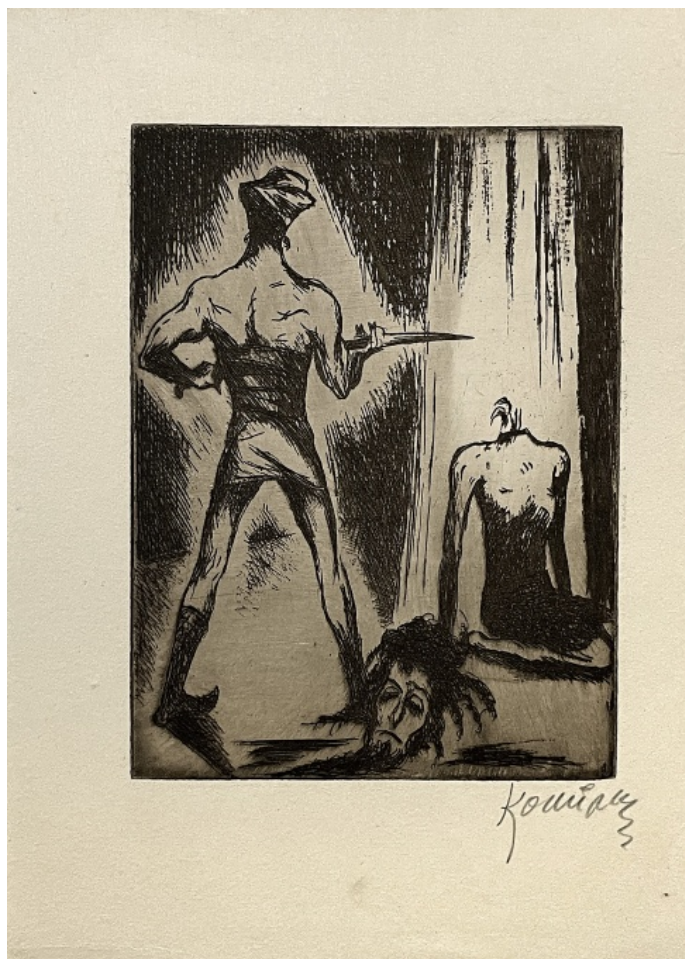


143 **Jan Konůpek** 1883 - 1950

Setnutí

nedatováno, lept, 13,1 x 9,8 cm, sign. Konůpek

200 Kč

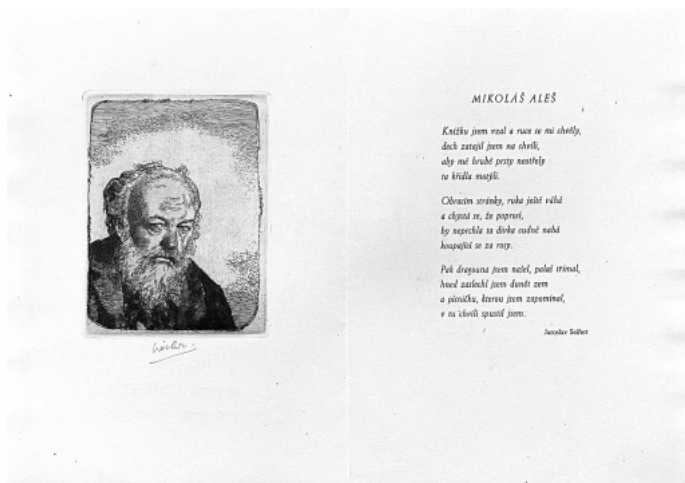


144 **Josef Liesler** 1912 - 2005

Mikoláš Aleš

nedatováno, lept, 10,5 x 8 cm, sign. Liesler

100 Kč

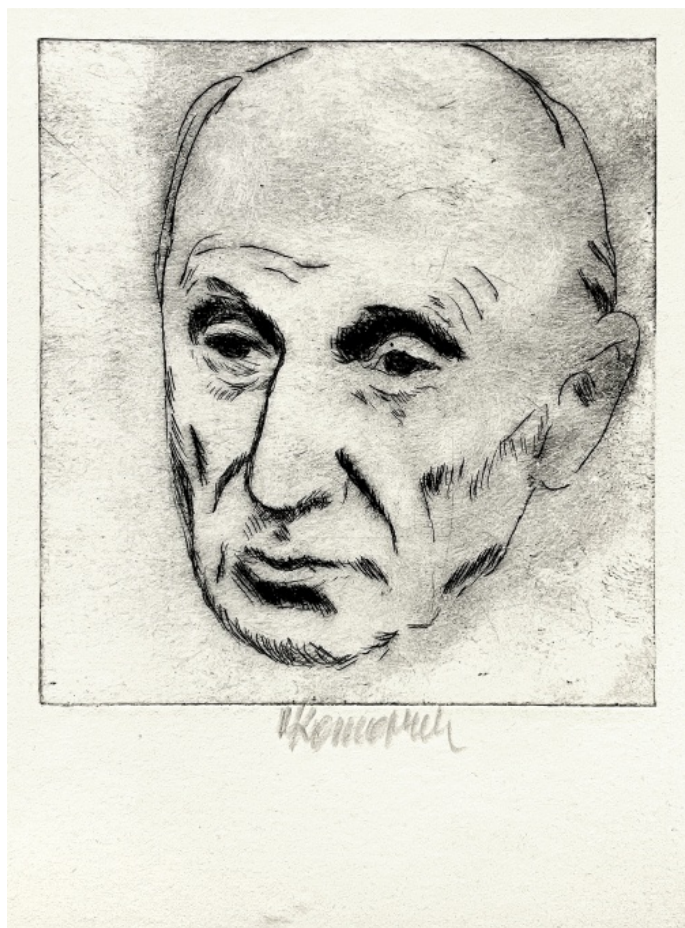


145 **Vladimír Komárek** 1928 - 2002

Portrét

nedatováno, suchá jehla, 11,4 x 10,6 cm, sign. V. Komárek

200 Kč



146 **Ota Janeček** 1919 - 1996

Dívka

nedatováno, linoryt, 12,5 x 10,5 cm, sign. Ota Janeček, 12/30

500 Kč



147 **Václav Pokorný** 1914 - 2005

Sestry

nedatováno, akvatinta, lept, 12,7 x 8,7 cm, sign. V. Pokorný, 23/40

100 Kč



148 **Jan Konůpek** 1883 - 1950

Vězení

nedatováno, lept, 13,1 x 9,7 cm, sign. Konůpek

200 Kč



149 **Vladimír Komárek** 1928 - 2002

Kalvárie

nedatováno, suchá jehla, 7,5 x 18 cm, sign. V. Komárek

200 Kč

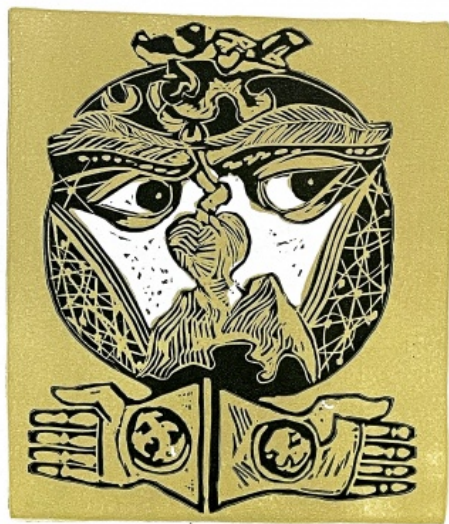


150 **Josef Liesler** 1912 - 2005

Postava

nedatováno, linoryt, 10,7 x 9,4 cm, sign. Liesler

100 Kč



151 **Vladimír Komárek** 1928 - 2002

Dáma s náhrdelníkem

nedatováno, tužka na papíře, 14,8 x 9,5 cm, sign. V. Komárek

300 Kč



152 **Zdeněk Mězl** 1934 - 2016

Konvolut, 3 ks

nedatováno, dřevorez, různé formáty, signováno

100 Kč



153 **Václav Pokorný** 1914 - 2005

Tváře

nedatováno, lept, 13,1 x 7 cm, sign. V. Pokorný, 9/80

100 Kč



9/80

V. Pokorný

P.F. 99

154 **Vladimír Komárek** 1928 - 2002

Král

nedatováno, suchá jehla, 12,3 x 7,4 cm, sign. V. Komárek

100 Kč



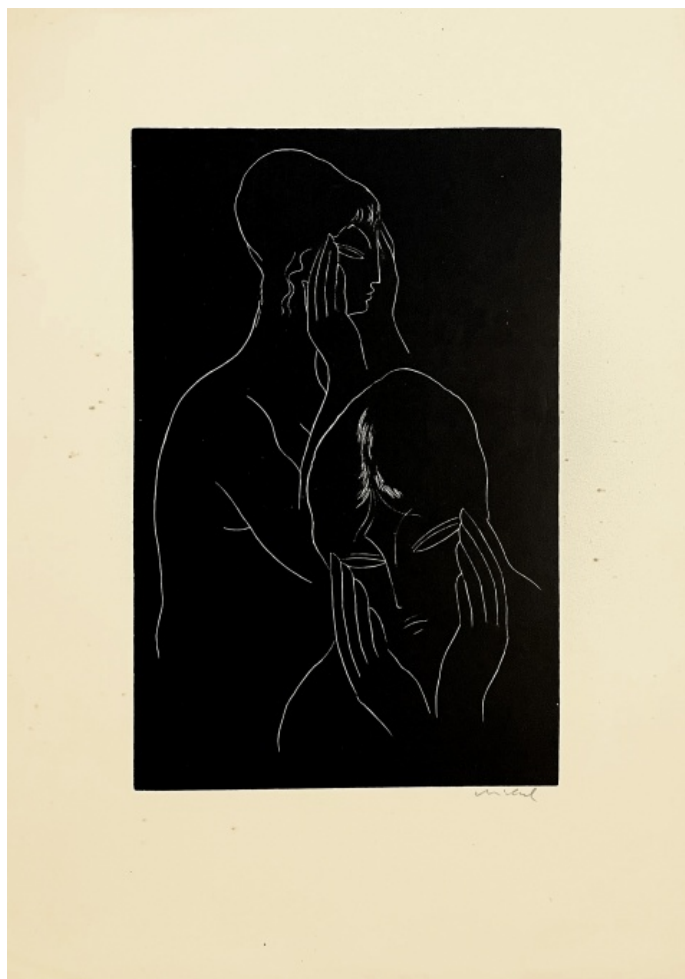
V. Komárek

155 **Rastislav Michal** 1936 - 2022

Přemýšlení

nedatováno, dřevoryt, 20 x 13 cm, sign. Michal

100 Kč



156 **Václav Pokorný** 1914 - 2005

Přítelkyně

nedatováno, akvatinta, lept, 16 x 9,9 cm, sign. V. Pokorný

100 Kč



157 Zdeněk Mězl 1934 - 2016

Milován všemi

nedatováno, dřevorez, 17 x 9 cm, sign. Zd. Mězl

100 Kč



Zd. Mězl

158 Vladimír Komárek 1928 - 2002

Schody

nedatováno, suchá jehla, 13,6 x 7,3 cm, sign. V. Komárek

100 Kč



V. Komárek

159 **Rastislav Michal** 1936 - 2022

Pražský Hrad

nedatováno, dřevorez, 24 x 18 cm, sign. Michal

200 Kč

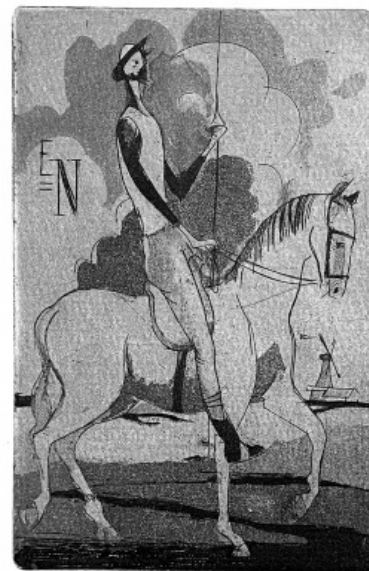


160 **Václav Pokorný** 1914 - 2005

Don Quijote

nedatováno, suchá jehla, 11,3 x 7,3 cm, sign. V. Pokorný

100 Kč



161 **Ladislav Jalůvka** 1932

Ptáci na stromě

nedatováno, linoryt, 17 x 7,7 cm, sign. Lad. Jalůvka

100 Kč

Rainer Maria Rilke:
HERBSTTAG

*Herr: es ist Zeit. Der Sommer war sehr groß.
Leg deinen Schatten auf die Sonnenuhren,
und auf den Fluren laß die Winde los.*

*Befiehl den letzten Früchten, voll zu sein;
gib ihnen noch zwei südlichere Tage,
dränge sie zur Vollendung hin und jage
die letzte Süße in den schweren Wein.*

*Wer jetzt kein Haus hat, baut sich keines mehr.
Wer jetzt allein ist, wird es lange bleiben,
wird wachen, lesen, lange Briefe schreiben
und wird in den Alleen hin und her
unruhig wandern, wenn die Blätter treiben.*

(1906)

Originální litiny Ladislav Jalůvka



Lad. Jalůvka

162 **Vladimír Komárek** 1928 - 2002

Pohled na Humprecht

nedatováno, dřevoryt, 15 x 10,5 cm, sign. V. Komárek

200 Kč



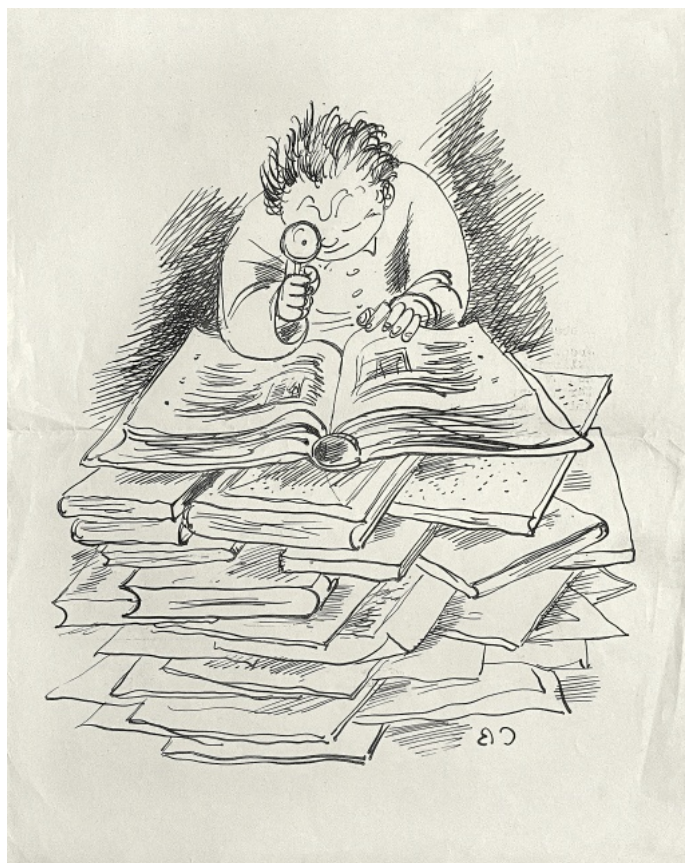
V. Komárek

163 Cyril Bouda 1901 - 1984

Čtenář

nedatováno, tuš na papíře, 26,5 x 21 cm, sign. CB

200 Kč



164 Zdeněk Mězl 1934 - 2016

Zloděj

nedatováno, dřevorez, 15 x 10 cm, sign. Zd. Mězl

100 Kč



165 **Vladimír Komárek** 1928 - 2002

Dívka v posteli

nedatováno, dřevoryt, 6,5 x 13,1 cm, sign. V. Komárek

100 Kč



166 **Václav Pokorný** 1914 - 2005

Královská rodina

nedatováno, suchá jehla, 9,6 x 6 cm, sign. V. Pokorný, 15/70

100 Kč



167 Alena Antonová 1930 - 2021

Zátiší

nedatováno, dřevoryt, 10 x 15,3 cm, sign. A. Antonová, 95/130

100 Kč



95/130 A. Antonová

168 Vladimír Komárek 1928 - 2002

Mísa s hruškami

nedatováno, suchá jehla, 13,8 x 7,3 cm, sign. V. Komárek

100 Kč



V. Komárek

169 Zdeněk Mězl 1934 - 2016

Kočky

nedatováno, dřevorez, 17 x 9 cm, sign. Zd. Mězl

100 Kč



Zd. Mězl

170 Václav Pokorný 1914 - 2005

Dvě dívky

nedatováno, suchá jehla, 9,7 x 7 cm, sign. V. Pokorný, 33/60

100 Kč



33/60

V. Pokorný

171 **Vladimír Komárek** 1928 - 2002

Svoboda

nedatováno, dřevoryt, 14,5 x 10,3 cm, sign. V. Komárek

200 Kč



172 **Josef Istler** 1919 - 2000

Hlava

nedatováno, lept, 14,7 x 11,2 cm, sign. Istler, 36/50

500 Kč



173 Zdeněk Mězl 1934 - 2016

Válečný kůň

nedatováno, dřevorez, 18,8 x 11 cm, sign. Zd. Mězl

200 Kč

VÁLEČNÝ KŮŇ

Měl jezdec koně. Krmil ho ječmenem
a živil senem, pokud válka zutla.
Byl jezdcí v bojích pomocníkem vydatným.
Když válka přela, když zas mř se rozhosil
a když pak jezdec nedostával ani groš,
tu tenýž koník často klusal do lesa
a vozil odtud těžké klády do města,
jen plevami byl krměn, div že nezahel,
a mšero sedla nosil koše nkládní...
Když opět válka zabouřila před městem
a když hlas polnic velel štry vyčistit
a meče brousit, všechno košarvo přistroit,
tu opět jezdec uzdou koně opatřil,
a když jej vyved, vyřvih se mu do sedla.
Kůň, tak už slabý, že mu klesla kolena,
dal jezdcí radu: „Musíš se dát k pčchore!
Když jednou koně ponžil jsi na meška,
jak mžtel meška povřit zas na koně?“

Z Ezopových bajek



Zd. Mězl

174 Jiří Anderle 1936

Beta

nedatováno, lept, 21 x 10,8 cm, sign. Anderle

500 Kč



175 Václav Pokorný 1914 - 2005

Prosba

nedatováno, suchá jehla, 14,3 x 9,5 cm, sign. V. Pokorný, 21/30

100 Kč



21/30

V. Pokorný

176 Zdeněk Mězl 1934 - 2016

Albrecht von Valdstein

nedatováno, dřevořez, 22 x 8,5 cm, sign. Zd. Mězl, A. T.

200 Kč



a.t.

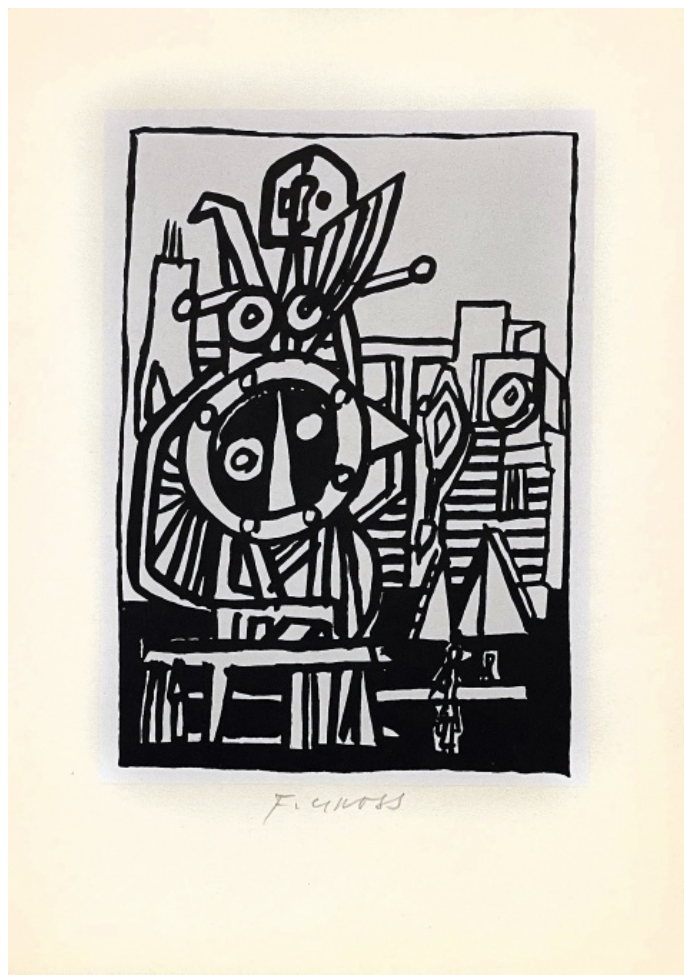
Ad. Mězl

177 František Gross 1909 - 1985

Město

nedatováno, litografie, 14,5 x 10,5 cm, sign. F. Gross

200 Kč

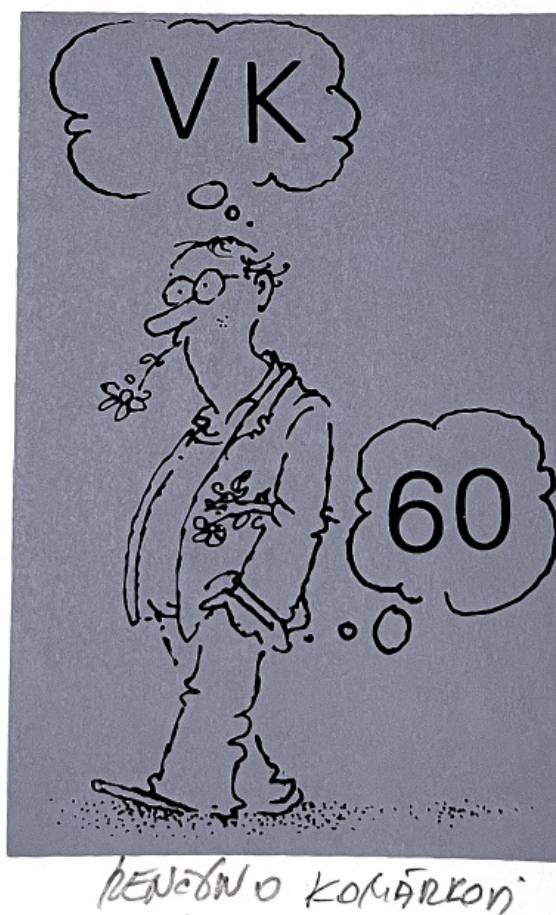


178 Vladimír Renčín 1938

Šedesát

nedatováno, serigrafie, 9,5 x 6 cm, sign. Renčín

100 Kč



179 **Zdeněk Mězl** 1934 - 2016

Neduhy

nedatováno, dřevorez, 17 x 9 cm, sign. Zd. Mězl

100 Kč



180 **Václav Pokorný** 1914 - 2005

Něha

nedatováno, akvatinta, lept, 16,3 x 10,1 cm, sign. V. Pokorný, 28/50

100 Kč



181 Zdeněk Mězl 1934 - 2016

Panovníci

nedatováno, dřevorez, 22,5 x 15,5 cm, sign. Zd. Mězl

200 Kč



182 Pavel Sukdolák 1925

Rak

nedatováno, linoryt, 7,2 x 7,2 cm, sign. P. Sukdolák

100 Kč



p. sukdolák

183 **Václav Pokorný** 1914 - 2005

Nahýbání

nedatováno, suchá jehla, 14,9 x 6,5 cm, sign. V. Pokorný

100 Kč



V. Pokorný

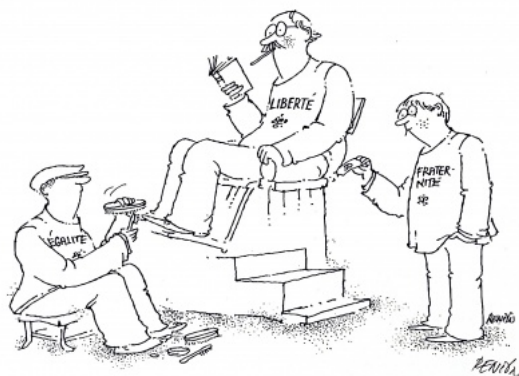
P. F. 04

184 **Vladimír Renčín** 1938

Egalité, Liberté, Fraternité

nedatováno, serigrafie, 15 x 21 cm, sign. Renčín

200 Kč



185 Iva Hüttnerová 1948

Konvolut, 5 ks

různá data vzniku, různé techniky na papíře, různé formáty, signováno, nesign.

100 Kč



186 Václav Pokorný 1914 - 2005

Tvář

nedatováno, akvatinta, lept, 15 x 7,5 cm, sign. V. Pokorný, 34/40

100 Kč



187 Vladimír Renčín 1938

Oslavenec

nedatováno, serigrafie, 14,7 x 21 cm, sign. v tisku Renčín

100 Kč



TO BYLO VÝROČÍ ÚMRŤI MÁCHY, VYDÁNÍ MÁJE, JESEM ZNĚDAVÁ, CO BUDEŠ OSLAVOVAT LETOS.