



VÝTVARNÉ UMĚNÍ

7. června 2015, 13.30 hodin







VÝTVARNÉ UMĚNÍ

7. června 2015, 13.30 hodin

Galerie Nová síň, Voršilská 3, Praha 1



JEDNOTA UMELECKU VYTVARNYCH

AUKCE

Galerie Nová síň, Voršilská 3, 110 00 Praha 1
neděle 7. června 2015, od 13.30 hodin

PŘEDAUKČNÍ VÝSTAVA

úterý 2. června – sobota 6. června 2015, 10.00 – 19.00 hodin
Nová síň, Voršilská 3, 110 00 Praha 1

AUKČNÍ A INFORMAČNÍ SERVIS

PRAGUE AUCTIONS s.r.o., Voršilská 3, 110 00 Praha 1
info@pragueauctions.com, www.pragueauctions.com

ONDŘEJ SÝKORA
info@pragueauctions.com
+420 603 770 945

TOMÁŠ LEXA
tomas.lexa@pragueauctions.com
+420 603 100 583



PROGRAM

JIŘÍ BALCAR	položka	001 – 070	strana	011 – 023
GRAFIKA	položky	071 – 182	strana	025 – 044
JAN KUBÍČEK	položky	183 – 201	strana	046 – 050
KRESBA	položky	202 – 263	strana	052 – 064
FRANTIŠEK VÍZNER	položky	264 – 275	strana	066 – 068
MALBA A SOCHA	položky	276 – 379	strana	070 – 107

On-line katalog – www.pragueauctions.com

Částky uvedené v závorce za vyvolávací cenou představují orientační přepočty nejnižších podání v EUR (€).



INDEX

A

Albich M.	202
Album (Diviš S., Csudai I., Teren L.)	159
Anderle J.	122, 126

B

Balcar J.	1 – 70
Bárta T.	361
Bartoň D.	316
Basjuk O.	364
Beldová A.	260
Beránek J.	148
Blabolilová M.	323, 324
Bláha V.	156, 256, 257, 261
Bolf J.	178, 263
Brunovský A.	85, 86
Budil B.	277

C

Cimála M.	353, 365
Cišařovský T.	236
Csudai I.	159

Č

Čechová O.	90, 91
------------	--------

D

David J.	149, 152
Diviš S.	150, 151, 157, 159
Dobeš M.	112, 113
Drahotová V.	352, 363
Dvořák F.	289

E

Englberth M.	373
--------------	-----

F

Filippovová M.	225
Foltýn F.	213
Fremund R.	76

G

Gross F.	72
----------	----

H

Hábl P.	368
Hísek J.	164
Hodonský F.	133, 232, 235, 330, 344
Hřivnáč T.	138

CH

Chaba K.	92, 295
Chadima J.	292
Chatrný I.	97 – 100, 102, 105, 106, 108
Chatrný D.	111, 223, 230

J

Janeček O.	220, 297
Janoušková V.	312
Janovský J.	351, 355
Jarcovják V.	88, 89
Jetela T.	357, 358
Jíra J.	130 – 132
Jíra V.	342, 343
Jírovec V.	278

K

Kállay D.	84
Karlíková O.	123
Kintera K.	179, 366
Knížák M.	296
Koblasa J.	222, 310, 331
Kolář J.	103
Kolíbal S.	104, 107, 117, 124
Komárek V.	160 – 163, 294
Konvička R.	306
Kopecký V.	114, 300, 301
Kotík J.	218
Kotík P.	284
Kotrba T.	349, 350
Koval M.	290
Králík F.	217
Kratina R.	96, 101
Kubiček J.	116, 118, 120, 183 – 201

L

Lamr A.	234
Lehoučka J.	291, 293
Lhoták K.	71
Lindovský J.	125, 127
Linhart K.	219

M

Mainer M.	173, 174
Malina V.	283
Malina P.	354, 362
Matal B.	286
Matasová A.	115
Matoušek F.	176, 180, 182
Menčík V.	77, 80, 81, 305
Merta V.	327
Mikeska J.	333
Molnár K.	215, 216
Mrázek J.	221, 226, 233

N

Načeradský J.	73, 74, 78, 144, 147, 238 – 252, 299, 302, 304, 334
Němec R.	325
Němec T.	370
Nešleha P.	93
Nikl P.	158, 338
Novák M.	206
Novák V.	170, 171, 227, 229, 237, 318, 329
Novotný J.	280, 281

O

Ouhel I.	172, 315, 319 – 321
Ovčáček E.	119, 285

P

Pastrňák P.	181, 254
Petrbok J.	340
Pištek J.	175
Pitra S.	279
Polakovič D.	87
Prášek K.	288
Předlík V.	121

R

Rittstein M.	146, 155, 298
Roller P.	287
Ronovský F.	94
Růžička A.	348
Ryšánková Z.	339

S

Sedlecký Z.	359
Síkora R.	166 – 169
Sion Z.	143
Skrepl V.	337
Slavík O.	307
Smutný D.	134, 136
Smutný O.	311, 317, 328
Souček K.	208
Soukup V.	346, 347
Sozanský J.	145
Stratil V.	224, 228
Strážek A.	153, 258, 259
Sukdolák P.	75, 165
Suška Č.	309

Š

Šalamoun J.	135
Šalanda R.	374, 375
Šárovec M.	335, 336
Šerých J.	142
Šimotová A.	128, 129
Škapa M.	378, 379
Šmaha P.	282
Šmíd P.	371
Šnajdr M.	313
Špaňhel J.	177, 367
Štech A.	255, 360
Švankmajer J.	262, 308
Švéda T.	314, 322
Švéda J.	369

T

Teren L.	154, 159
Tichý O.	332, 345
Tomáš J.	356, 372

V

Váchal J.	203
Valoch J.	109
Válová J.	95
Válová K.	231
Valter K.	82, 83, 204, 205
Véla V.	253, 376, 377
Vízner F.	264 – 275
Vobecký F.	207, 209 – 212
Vožniak J.	79, 326
Vytiska J.	341

Z

Zezula J.	276
Zippe S.	110, 303
Zivř L.	214
Zoubek O.	137, 139 – 141

An abstract painting by Jiří Balcar, featuring a dense and textured composition of colors. The palette is dominated by dark, rich tones of black, deep blue, and forest green, interspersed with vibrant splashes of red, orange, and yellow. The brushwork is highly expressive and visible, with thick, impasto-like applications of paint that create a sense of depth and movement. The overall effect is one of intense energy and emotional complexity.

JIŘÍ BALCAR



1 JIŘÍ BALCAR 1929 – 1968

Bizarní společnost

1949, suchá jehla, 13,6 × 9 cm, sign. Balcar 49, opatřeno razítkem pozůstalosti Jiřího Balcara

Literatura: Jiří Balcar, str. 10, Arbor vitae, Praha, 2013

1 000 Kč (40 €)



2 JIŘÍ BALCAR 1929 – 1968

Absurdní profil

1946, lept, 14 × 8,9 cm, sign. J. B. 1946, opatřeno razítkem pozůstalosti Jiřího Balcara

1 000 Kč (40 €)



3 JIŘÍ BALCAR 1929 – 1968

Petrolejka

1950, suchá jehla, 13,9 × 9,3 cm, sign. J. B. 49, E. A., opatřeno razítkem pozůstalosti Jiřího Balcara,

1 000 Kč (40 €)



4 JIŘÍ BALCAR 1929 – 1968

Autoportrét V.

1955, suchá jehla, lept, 17,7 × 11 cm, sign. Balcar 55, 1/5, opatřeno razítkem pozůstalosti Jiřího Balcara, rámováno

500 Kč (20 €)



5 JIŘÍ BALCAR 1929 – 1968

Autoportrét II.

1955, suchá jehla, lept, 13,7 × 9,2 cm, sign. Jiří Balcar, 1/3, opatřeno razítkem pozůstalosti Jiřího Balcara, rámováno

500 Kč (20 €)



6 JIŘÍ BALCAR 1929 – 1968

Po práci

1956, suchá jehla, lept, 26,2 × 16,1 cm, sign. Balcar 56, opatřeno razítkem pozůstalosti Jiřího Balcara, rámováno

500 Kč (20 €)



7 JIŘÍ BALCAR 1929 – 1968

Portrét J. B.

1956, linoryt, 24,2 × 17,5 cm, nesign.,
opatřeno razítkem pozůstalosti Jiřího Balcara, rámováno

500 Kč (20 €)



8 JIŘÍ BALCAR 1929 – 1968

Autoportrét

1956, linoryt, běloba, 26,5 × 19 cm, nesign.,
opatřeno razítkem pozůstalosti Jiřího Balcara, rámováno

500 Kč (20 €)



9 JIŘÍ BALCAR 1929 – 1968

Starý muž

40. léta, pastel na papíře, 29,6 × 19,8 cm, nesign.,
opatřeno razítkem pozůstalosti Jiřího Balcara, rámováno

500 Kč (20 €)



10 JIŘÍ BALCAR 1929 – 1968

Mirka s knihou

1952, akvarel a tuš na papíře, 29,6 × 20,8 cm, nesign.,
opatřeno razítkem pozůstalosti Jiřího Balcara, rámováno

500 Kč (20 €)



11 JIŘÍ BALCAR 1929 – 1968

Portrét muže

50. léta, tuš na papíře, 29,6 × 20,8 cm, nesign.,
opatřeno razítkem pozůstalosti Jiřího Balcara, rámováno

1 000 Kč (40 €)



12 JIŘÍ BALCAR 1929 – 1968

Postava v plášti

50. léta, akvarel a tuš na papíře, 44 × 31,5 cm, nesign.,
opatřeno razítkem pozůstalosti Jiřího Balcara

800 Kč (30 €)



13 JIŘÍ BALCAR 1929 – 1968

Sv. Bartoloměj

1958, litografie, 20,5 × 16,8 cm, sign. J. B. 58, opatřeno razítkem pozůstalosti Jiřího Balcara, rámováno

Literatura: Jiří Balcar, str. 10, Odeon, Praha, 1988; Jiří Balcar, str. 26, Arbor vitae, Praha, 2013

500 Kč (20 €)



14 JIŘÍ BALCAR 1929 – 1968

Ukřižování

1945, linoryt, 43,5 × 33,5 cm, nesign., opatřeno razítkem pozůstalosti Jiřího Balcara, rámováno

2 000 Kč (80 €)



15 JIŘÍ BALCAR 1929 – 1968

Variace I.

1957, litografie, 24,5 × 17,4 cm, sign. Jiří Balcar 57, opatřeno razítkem pozůstalosti Jiřího Balcara, rámováno

500 Kč (20 €)



16 JIŘÍ BALCAR 1929 – 1968

Město

1957, litografie, 23,6 × 16,7 cm, sign. Jiří Balcar 57, opatřeno razítkem pozůstalosti Jiřího Balcara, rámováno

Vystaveno: Jiří Balcar, Výběr z díla, Galerie hlavního města Prahy, 1988

500 Kč (20 €)



17 JIŘÍ BALCAR 1929 – 1968

Pohled z Letné

1956, linoryt, 13,3 × 11,8 cm, nesign., opatřeno razítkem pozůstalosti Jiřího Balcara, rámováno

500 Kč (20 €)



18 JIŘÍ BALCAR 1929 – 1968

U stolu

1958, litografie, 30,5 × 21 cm, sign. Balcar 58, opatřeno razítkem pozůstalosti Jiřího Balcara

1 000 Kč (40 €)



19 JIŘÍ BALCAR 1929 – 1968

Nábřeží I.

1955, suchá jehla, 18 × 31,5 cm, sign. Jiří Balcar 55,
opatřeno razítkem pozůstalosti Jiřího Balcara, rámováno

500 Kč (20 €)

20 JIŘÍ BALCAR 1929 – 1968

Nábřeží II.

1956, suchá jehla, 18 × 32 cm, nesign.,
opatřeno razítkem pozůstalosti Jiřího Balcara, rámováno

500 Kč (20 €)



21 JIŘÍ BALCAR 1929 – 1968

Nádraží

1958, litografie, 16,2 × 23,7 cm, sign. Jiří Balcar 58,
opatřeno razítkem pozůstalosti Jiřího Balcara, rámováno

500 Kč (20 €)

22 JIŘÍ BALCAR 1929 – 1968

Krajinka

1955, suchá jehla, 9,6 × 16,1 cm, sign. Balcar 55, 1/5,
opatřeno razítkem pozůstalosti Jiřího Balcara, rámováno

500 Kč (20 €)



23 JIŘÍ BALCAR 1929 – 1968

Zimní krajina

1956, suchá jehla, 14,8 × 25 cm, sign. Jiří Balcar 1955, 1/3,
opatřeno razítkem pozůstalosti Jiřího Balcara, rámováno

500 Kč (20 €)

24 JIŘÍ BALCAR 1929 – 1968

Sv. Ludmila

1956, lept, 15,3 × 24,9 cm, sign. Balcar 56,
opatřeno razítkem pozůstalosti Jiřího Balcara

500 Kč (20 €)



25 JIŘÍ BALCAR 1929 – 1968

Bez názvu

50. léta, akvarel a tuš na papíře, 41,5 × 52 cm, nesign.,
opatřeno razítkem pozůstalosti Jiřího Balcara

500 Kč (20 €)



26 JIŘÍ BALCAR 1929 – 1968

Kostel Sv. Bartoloměje

1953, suchá jehla, 30 × 29,3 cm, sign. Jiří Balcar 1953,
opatřeno razítkem pozůstalosti Jiřího Balcara, rámováno

500 Kč (20 €)



27 JIŘÍ BALCAR 1929 – 1968

Nábřeží

50. léta, akvarel a tuš na papíře, 20,8 × 29,5 cm, nesign.,
opatřeno razítkem pozůstalosti Jiřího Balcara

1 000 Kč (40 €)



28 JIŘÍ BALCAR 1929 – 1968

Ulice

1956, tuš na papíře, 33 × 40,2 cm, sign. Jiří Balcar 56,
opatřeno razítkem pozůstalosti Jiřího Balcara, rámováno

2 000 Kč (80 €)



29 JIŘÍ BALCAR 1929 – 1968

Krajina

50. léta, akvarel a tuš na papíře, 41,5 × 52 cm, nesign.,
opatřeno razítkem pozůstalosti Jiřího Balcara

500 Kč (20 €)



30 JIŘÍ BALCAR 1929 – 1968

Pohled na Hradčany

1957, tuš na papíře, 21 × 29 cm, nesign.,
opatřeno razítkem pozůstalosti Jiřího Balcara, rámováno

500 Kč (20 €)



31 JIŘÍ BALCAR 1929 – 1968

Krajina

50. léta, akvarel a tuš na papíře, mírně poškozeno, 29,5 × 40 cm, nesign., opatřeno razítkem pozůstalosti Jiřího Balcara

500 Kč (20 €)

32 JIŘÍ BALCAR 1929 – 1968

Krajina s domkem

50. léta, akvarel a tuš na papíře, 21,8 × 29 cm, nesign., opatřeno razítkem pozůstalosti Jiřího Balcara, rámováno

500 Kč (20 €)



33 JIŘÍ BALCAR 1929 – 1968

Slovensko

50. léta, akvarel a tuš na papíře, 31,6 × 44 cm, nesign., opatřeno razítkem pozůstalosti Jiřího Balcara, rámováno

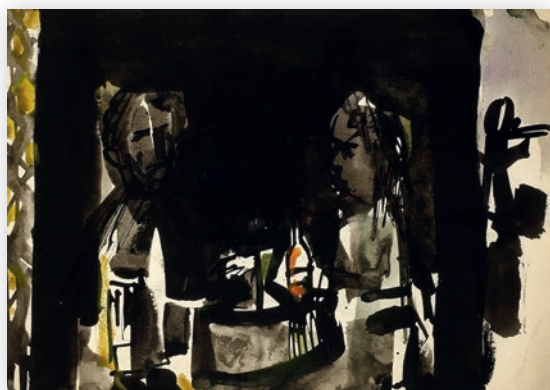
1 000 Kč (40 €)

34 JIŘÍ BALCAR 1929 – 1968

Krajina

50. léta, akvarel a tuš na papíře, 29,5 × 39 cm, nesign., opatřeno razítkem pozůstalosti Jiřího Balcara

500 Kč (20 €)



35 JIŘÍ BALCAR 1929 – 1968

Město

50. léta, tuš na papíře, 20 × 28 cm, nesign., opatřeno razítkem pozůstalosti Jiřího Balcara

500 Kč (20 €)

36 JIŘÍ BALCAR 1929 – 1968

Dvojice v kavárně

1957, akvarel a tuš na papíře, 20,6 × 29,5 cm, nesign., opatřeno razítkem pozůstalosti Jiřího Balcara, rámováno

1 500 Kč (60 €)

37 JIŘÍ BALCAR 1929 – 1968

Krajina

nedatováno, olej na kartonu, 24,5 × 36 cm, nesign.,
opatřeno razítkem pozůstalosti Jiřího Balcara, rámováno

12 000 Kč (440 €)



38 JIŘÍ BALCAR 1929 – 1968

Krajina

nedatováno, olej na kartonu, 24,5 × 36 cm, nesign.,
opatřeno razítkem pozůstalosti Jiřího Balcara, rámováno

12 000 Kč (440 €)



39 JIŘÍ BALCAR 1929 – 1968

Krajina

nedatováno, olej na kartonu, 24,5 × 36 cm, nesign.,
opatřeno razítkem pozůstalosti Jiřího Balcara, rámováno

12 000 Kč (440 €)



40 JIŘÍ BALCAR 1929 – 1968

Krajina

nedatováno, olej na kartonu, 24,5 × 36 cm, nesign.,
opatřeno razítkem pozůstalosti Jiřího Balcara, rámováno

12 000 Kč (440 €)



41 JIŘÍ BALCAR 1929 – 1968

Krajina

nedatováno, olej na kartonu, 24,5 × 36 cm, nesign.,
opatřeno razítkem pozůstalosti Jiřího Balcara, rámováno

12 000 Kč (440 €)





42 JIŘÍ BALCAR 1929 – 1968

Ulice IV.

1956, suchá jehla, 16,4 × 10,8 cm, sign. Jiří Balcar 56, 1/6, opatřeno razítkem pozůstalosti Jiřího Balcara, rámováno

500 Kč (20 €)

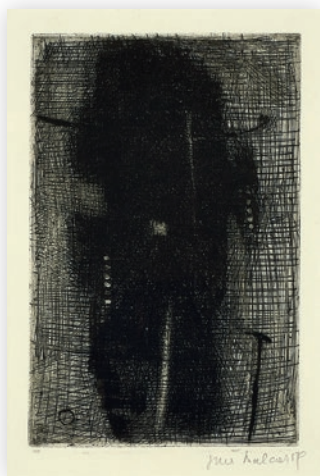


43 JIŘÍ BALCAR 1929 – 1968

Postavy I.

1959, suchá jehla, 16,4 × 10,8 cm, sign. Jiří Balcar 59, opatřeno razítkem pozůstalosti Jiřího Balcara, rámováno

500 Kč (20 €)



44 JIŘÍ BALCAR 1929 – 1968

Postava I.

1959, suchá jehla, lept, 16,9 × 11 cm, sign. Jiří Balcar 59, opatřeno razítkem pozůstalosti Jiřího Balcara, rámováno

500 Kč (20 €)



45 JIŘÍ BALCAR 1929 – 1968

Kompozice I.

1959, suchá jehla, lept, 17,2 × 9,7 cm, sign. Jiří Balcar 59, opatřeno razítkem pozůstalosti Jiřího Balcara, rámováno

500 Kč (20 €)



46 JIŘÍ BALCAR 1929 – 1968

Kompozice V.

1959, suchá jehla, lept, 17,1 × 9,6 cm, sign. Balcar 59, opatřeno razítkem pozůstalosti Jiřího Balcara, rámováno

500 Kč (20 €)



47 JIŘÍ BALCAR 1929 – 1968

Labyrint II.

1959, suchá jehla, 24,8 × 15,4 cm, sign. Jiří Balcar 59, opatřeno razítkem pozůstalosti Jiřího Balcara, rámováno

1 000 Kč (40 €)



48 **JIŘÍ BALCAR** 1929 – 1968

Krajina se stromy

1960, akvarel na papíře, 14,5 × 10,6 cm, nesign.,
opatřeno razítkem pozůstalosti Jiřího Balcara, rámováno

500 Kč (20 €)



49 **JIŘÍ BALCAR** 1929 – 1968

Kompozice

1960, tuš na papíře, 30,9 × 21,7 cm, nesign.,
opatřeno razítkem pozůstalosti Jiřího Balcara, rámováno

500 Kč (20 €)



50 **JIŘÍ BALCAR** 1929 – 1968

Kompozice

1960, tuš na papíře, 31 × 21,8 cm, nesign.,
opatřeno razítkem pozůstalosti Jiřího Balcara, rámováno

500 Kč (20 €)



51 **JIŘÍ BALCAR** 1929 – 1968

Chodec

60. léta, tužka na papíře, 29,2 × 20,7 cm, nesign.,
opatřeno razítkem pozůstalosti Jiřího Balcara, rámováno

500 Kč (20 €)



52 **JIŘÍ BALCAR** 1929 – 1968

Malý autoportrét

1958, litografie, 31,2 × 22 cm, sign. Jiří Balcar 58,
opatřeno razítkem pozůstalosti Jiřího Balcara

Literatura: Jiří Balcar, str. 57 (reprodukována
barevná varianta), Arbor vitae, Praha, 2013

2 000 Kč (80 €)



53 **JIŘÍ BALCAR** 1929 – 1968

Bez názvu, Dubček

1968, akvatinta, lept, 49,4 × 31,3 cm,
sign. J. B. 27. 8. 1968, opatřeno razítkem
pozůstalosti Jiřího Balcara

2 000 Kč (80 €)



54 JIŘÍ BALCAR 1929 – 1968

Kompozice VI.

1959, lept, 17,1 × 9,6 cm, sign. Balcar 59, opatřeno razítkem pozůstalosti Jiřího Balcara, rámováno

500 Kč (20 €)



55 JIŘÍ BALCAR 1929 – 1968

Kompozice I.

1959, lept, 17,1 × 9,6 cm, sign. Jiří Balcar 59, opatřeno razítkem pozůstalosti Jiřího Balcara, rámováno

500 Kč (20 €)



56 JIŘÍ BALCAR 1929 – 1968

Kompozice

60. léta, tuš na papíře, 23,9 × 16,3 cm, nesign., opatřeno razítkem pozůstalosti Jiřího Balcara, rámováno

500 Kč (20 €)



57 JIŘÍ BALCAR 1929 – 1968

Kompozice

60. léta, tuš na papíře, 24 × 15 cm, nesign., opatřeno razítkem pozůstalosti Jiřího Balcara, rámováno

500 Kč (20 €)

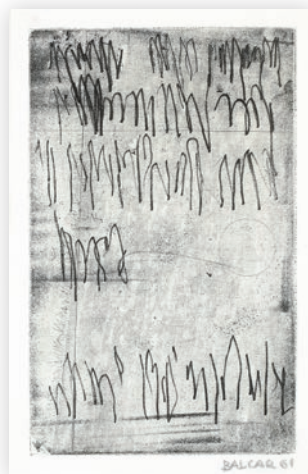


58 JIŘÍ BALCAR 1929 – 1968

Kompozice

1959, linoryt, mírně poškozeno, 39,6 × 30 cm, nesign., opatřeno razítkem pozůstalosti Jiřího Balcara

1 000 Kč (40 €)



59 JIŘÍ BALCAR 1929 – 1968

Zpráva IV.

1961, lept, měkký kryt, 24,7 × 15,5 cm, sign. Balcar 61, E. A., opatřeno razítkem pozůstalosti Jiřího Balcara, rámováno

Literatura: Jiří Balcar, str. 97, Arbor vitae, Praha, 2013

1 000 Kč (40 €)



60 **JIŘÍ BALCAR** 1929 – 1968

Bez názvu

60. léta, akvarel a tuš na papíře, 44 × 32,5 cm, nesign.,
opatřeno razítkem pozůstalosti Jiřího Balcara, rámováno

Vystaveno: Jiří Balcar, Galerie U Betlémské kaple,
Praha, 2011 – 2012

2 000 Kč (80 €)



61 **JIŘÍ BALCAR** 1929 – 1968

Bez názvu

60. léta, tuš na papíře, 44 × 32,5 cm, nesign.,
opatřeno razítkem pozůstalosti Jiřího Balcara, rámováno

Vystaveno: Jiří Balcar, Galerie U Betlémské kaple,
Praha, 2011 – 2012

2 000 Kč (80 €)



62 **JIŘÍ BALCAR** 1929 – 1968

Kompozice

50. léta, uhlí na papíře, 29,9 × 21,5 cm, nesign.,
opatřeno razítkem pozůstalosti Jiřího Balcara, rámováno

1 000 Kč (40 €)



63 **JIŘÍ BALCAR** 1929 – 1968

Kompozice

50. léta, uhlí na papíře, 29,9 × 21,5 cm, nesign.,
opatřeno razítkem pozůstalosti Jiřího Balcara, rámováno

1 000 Kč (40 €)



64 **JIŘÍ BALCAR** 1929 – 1968

Město v noci

1956, matrice, linoleum, 20,7 × 39,7 cm,
nesign., opatřeno razítkem pozůstalosti
Jiřího Balcara, rámováno

2 000 Kč (80 €)



65 **JIŘÍ BALCAR** 1929 – 1968

Ukřižování

1945, matrice, linoleum, 43,5 × 33,5 cm,
nesign., opatřeno razítkem pozůstalosti
Jiřího Balcara, rámováno

2 000 Kč (80 €)



66 **JIŘÍ BALCAR** 1929 – 1968

Nábřeží

1957, matrice, linoleum, 31,6 × 43,8 cm,
nesign., opatřeno razítkem pozůstalosti
Jiřího Balcara, rámováno

2 000 Kč (80 €)



67 **JIŘÍ BALCAR** 1929 – 1968

Kompozice

1959, matrice, linoleum, 29,8 × 39,3 cm,
sign. vzadu J. Balcar, opatřeno razítkem
pozůstalosti Jiřího Balcara, rámováno

1 000 Kč (40 €)

68 JIŘÍ BALCAR 1929 – 1968

Kompozice

nedatováno, olej na desce, 35 × 25 cm,
nesign., opatřeno razítkem pozůstalosti
Jiřího Balcara, rámováno

35 000 Kč (1 270 €)



69 JIŘÍ BALCAR 1929 – 1968

Kompozice

nedatováno, olej na kartonu,
49,5 × 34,5 cm, nesign., opatřeno razítkem
pozůstalosti Jiřího Balcara, rámováno

45 000 Kč (1 630 €)



70 JIŘÍ BALCAR 1929 – 1968

Náměstí

1957, olej na desce, 35,5 × 29,5 cm,
nesign., opatřeno razítkem pozůstalosti
Jiřího Balcara, rámováno

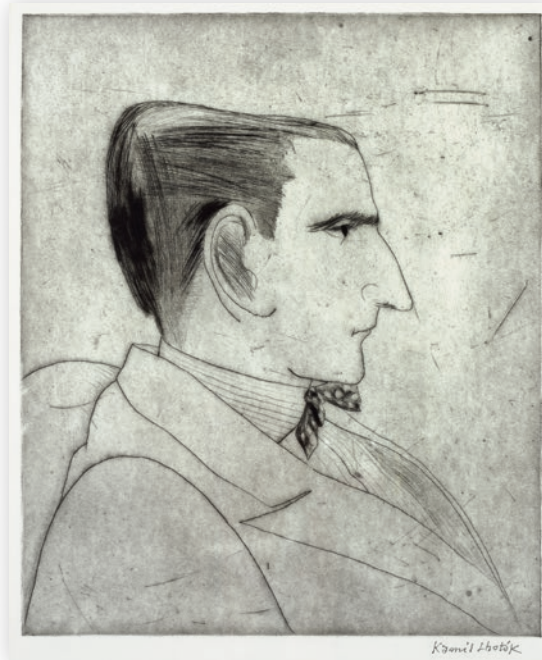
Ve sbírce Galerie hlavního města Prahy je
zastoupen obraz pocházející ze stejného cyklu.

55 000 Kč (1 990 €)





GRAFIKA

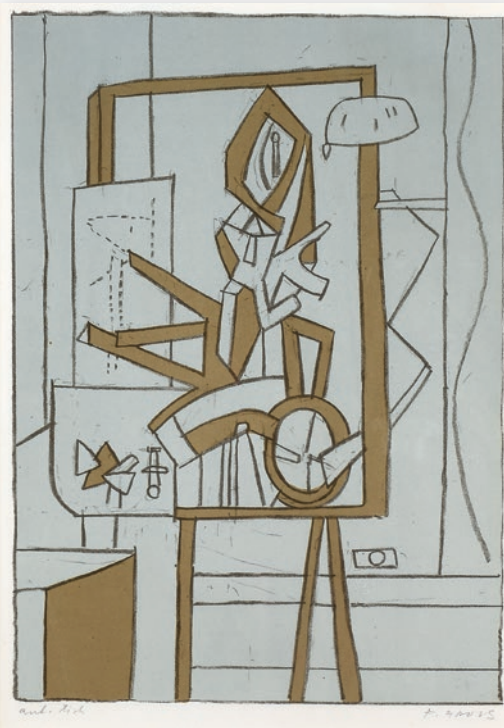


71 KAMIL LHOTÁK 1912 – 1990

Portrét pana Milera

1941, suchá jehla, 29,5 × 24,7 cm,
sign. Kamil Lhoták, rámováno

18 000 Kč (650 €)



72 FRANTIŠEK GROSS 1909 – 1985

Postava

70. léta, litografie, 24,3 × 16,8 cm,
sign. F. Gross, aut. tisk, rámováno

1 500 Kč (60 €)

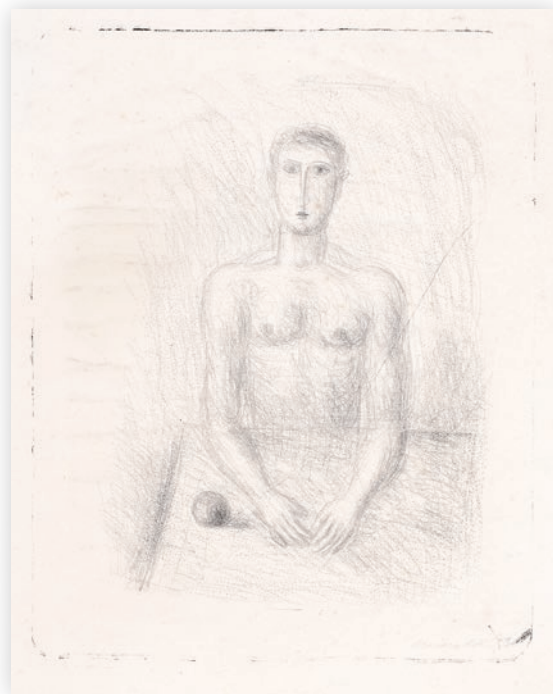


73 JIŘÍ NAČERADSKÝ 1939 – 2014

Běžci

60. léta, litografie, 46 × 51 cm,
sign. Načeradský

1 500 Kč (60 €)



74 JIŘÍ NAČERADSKÝ 1939 – 2014

Autoportrét s kuličkou

1959, litografie, 37 × 29 cm,
sign. Načeradský 59

1 000 Kč (40 €)



75 PAVEL SUKDOLÁK 1925

Vesnice

1948, lept, 25 × 57 cm, sign. Pavel Sukdolák 48

1 000 Kč (40 €)



76 RICHARD FREMUND 1928 – 1969

Dívka s lízátkem

1955, lept, 12,7 × 16,7 cm, sign. Fremund 55

2 000 Kč (80 €)



77 VÁCLAV MENČÍK 1926 – 2013

Váleční štváci

1962, serigrafie, 48 × 60 cm, sign. V. Menčík 1962, 6/12

1 200 Kč (50 €)



78 JIŘÍ NAČERADSKÝ 1939 – 2014

Sen

1959, suchá jehla, lept, 14 × 21,7 cm, sign. Načeradský 59

Literatura: Jiří Načeradský, Kresby, grafiky, str. 246, Vltavín, Praha, 2013

500 Kč (20 €)



79 JAROSLAV VOŽNIAK 1933 – 2005

Bárky

1959, litografie, 30 × 43 cm, sign. Vožniak 59, 13/20, rámováno

1 500 Kč (60 €)



80 VÁCLAV MENČÍK 1926 – 2013

Soldateska

1962, serigrafie, 59 × 48 cm, sign. V. Menčík 1962, 13/13

1 200 Kč (50 €)



81 VÁCLAV MENČÍK 1926 – 2013

Násilí

1964, serigrafie, 59 × 41 cm, sign. V. Menčík 1964, 11/12

1 200 Kč (50 €)



82 KAREL VALTER 1909 – 2006

Opál

1981, papírotisk, 45 × 60 cm, sign. Valter 81, rámováno

18 000 Kč (650 €)



83 KAREL VALTER 1909 – 2006

Trávník

1981, papírotisk, 44,5 × 60 cm, sign. Valter 81, rámováno

18 000 Kč (650 €)



84 DUŠAN KÁLLAY 1948

Štúdia vážky dvojkrídlej

1986, suchá jehla, lept, 60 × 49 cm,
sign. Dušan Kállay, 5/100, rámováno

2 000 Kč (80 €)



85 ALBÍN BRUNOVSKÝ 1935 – 1997

Nosiči a propagátoři vášní

1976, lept, 28,5 × 28 cm,
sign. A. Brunovský 1976, rámováno

1 000 Kč (40 €)



86 ALBÍN BRUNOVSKÝ 1935 – 1997

Bez názvu

1983, lept, 21,5 × 16 cm,
sign. A. Brunovský 83, 12/18, rámováno

500 Kč (20 €)



87 DUŠAN POLAKOVIČ 1950

Zpěv

1992, suchá jehla, 50 × 32 cm,
sign. Dušan Polakovič 92, 30/100

1 000 Kč (40 €)

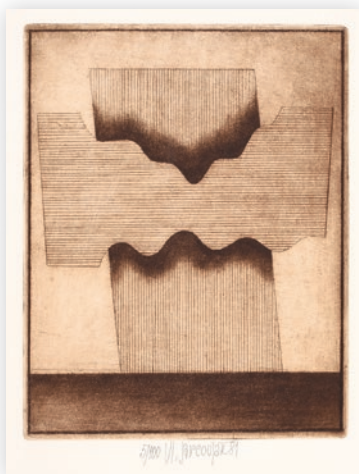


88 VLADIMÍR JARCOVJÁK 1924 – 2007

Kompozice

1983, serigrafie, 23,6 × 17,3 cm,
sign. Vl. Jarcovják 83, 142/200

800 Kč (30 €)



89 VLADIMÍR JARCOVJÁK 1924 – 2007

Horizontální krajina

1981, lept, 26,5 × 21 cm,
sign. Vl. Jarcovják 81, 5/100

500 Kč (20 €)



90 **OLGA ČECHOVÁ** 1925 – 2010

Postava nad řekou

1991, lept, 58 × 44,5 cm,
sign. Olga Čechová 1991, 3/10

1 000 Kč (40 €)



91 **OLGA ČECHOVÁ** 1925 – 2010

Tání

1971, litografie, 62 × 47 cm,
sign. Olga Čechová 1971, 11/30

1 000 Kč (40 €)



92 **KAREL CHABA** 1925 – 2009

Loreta

1982, litografie, 24 × 19,5 cm,
sign. Karel Chaba 82

1 000 Kč (40 €)



93 **PAVEL NEŠLEHA** 1937 – 2003

Průhled

2001, suchá jehla, lept, 39,5 × 30 cm,
sign. Nešleha P. 2001, 66/110

1 500 Kč (60 €)



94 **FRANTIŠEK RONOVSÝ** 1929 – 2006

Spící

nedatováno, lept, 30 × 19,5 cm,
sign. Fr. Ronovský, aut. tisk, rámováno

1 000 Kč (40 €)



95 **JITKA VÁLOVÁ** 1922 – 2011

Dvojice

1992, lept a pastel na papíře, 29,5 × 24 cm,
sign. Jitka Válková 1992, rámováno

1 000 Kč (40 €)



96 RADOSLAV KRATINA 1928 – 1999

Tváře

1978, monotyp, 62 × 45,3 cm,
sign. R. Kratina

3 000 Kč (110 €)



97 IVAN CHATRNÝ 1928 – 1983

Bez názvu

1970, serigrafie, 39 × 27,1 cm, nesign., rámováno

Literatura: Ivan Chatrný, str. 36,
Galerie Benedikta Rejta, Louny, 2012

2 000 Kč (80 €)



98 IVAN CHATRNÝ 1928 – 1983

Bez názvu I.

1971, serigrafie, 35 × 27 cm, sign. Chatrný Ivan, 5/15, rámováno

Literatura: Ivan Chatrný, str. 46,
Galerie Benedikta Rejta, Louny, 2012

2 000 Kč (80 €)



99 IVAN CHATRNÝ 1928 – 1983

Bez názvu

1980, serigrafie, 31,1 × 7,9 cm,
sign. Ivan Chatrný, 3/10, rámováno

1 500 Kč (60 €)



100 IVAN CHATRNÝ 1928 – 1983

Segmentové ovály I.

1969, serigrafie, 26,4 × 19,1 cm,
sign. Chatrný Ivan, 13/16, rámováno

Literatura: Ivan Chatrný, str. 18, Galerie
Benedikta Rejta, Louny, 2012

2 000 Kč (80 €)



101 RADOSLAV KRATINA 1928 – 1999

Struktura

60. léta, akryl na papíře, 24 × 13 cm,
sign. R. Kratina

2 000 Kč (80 €)



102 IVAN CHATRNÝ 1928 – 1983

Bez názvu

1980, serigrafie, 24,3 × 18 cm,
sign. Ivan Chatrný 1980, 7/15, rámováno

1 500 Kč (60 €)

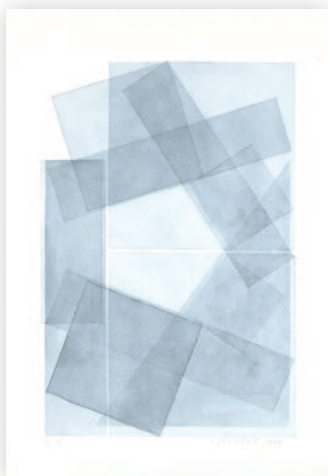


103 JIŘÍ KOLÁŘ 1914 – 2002

Motýli

1968, serigrafie, 80 × 68 cm,
nesign., rámováno

4 000 Kč (150 €)



104 STANISLAV KOLÍBAL 1926

Kompozice se čtverci

1994, serigrafie, 44 × 30 cm,
sign. Kolíbal 1994, E. A., rámováno

2 000 Kč (80 €)



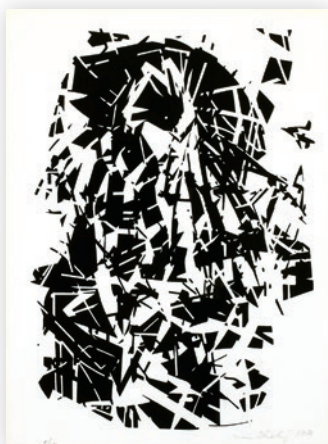
105 IVAN CHATRNÝ 1928 – 1983

Segmentové ovály III. A.

1969, serigrafie, 32,5 × 23,1 cm,
sign. Chatrný Ivan, 11/15, rámováno

Literatura: Ivan Chatrný, str. 21, Galerie
Benedikta Rejta, Louny, 2012

2 000 Kč (80 €)



106 IVAN CHATRNÝ 1928 – 1983

Bez názvu

1980, serigrafie, 28,3 × 20 cm,
sign. Ivan Chatrný 1980, 5/15, rámováno

Literatura: Ivan Chatrný, str. 72, Galerie
Benedikta Rejta, Louny, 2012

2 000 Kč (80 €)



107 STANISLAV KOLÍBAL 1925

Pozice kruhu

1993, suchá jehla, 29,7 × 21 cm,
sign. Kolíbal 93, 40/100

3 000 Kč (110 €)

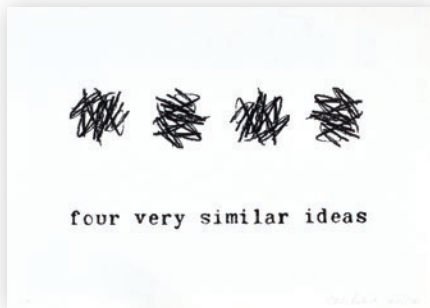


108 IVAN CHATRNÝ 1928 – 1983

Bez názvu

1981, serigrafie, 18,5 × 23,5 cm,
sign. Ivan Chatrný 1981, 5/17, rámováno

1 500 Kč (60 €)



109 JIŘÍ VALOCH 1946

Four Very Similar Ideas

1974 – 1976, serigrafie, 38,2 × 53,9 cm,
sign. Jiří Valoch 1974/76, 6/70

500 Kč (20 €)



110 STANISLAV ZIPPE 1943

Modrá, oranžová, červená

1997, serigrafie, 35 × 53 cm, sign. Zippe 97, 66/120

1 500 Kč (60 €)



111 DALIBOR CHATRNÝ 1925 – 2012

Pozice

2001, serigrafie, 47,5 × 74 cm, sign. D. Chatrný 01, 1/3

1 500 Kč (60 €)

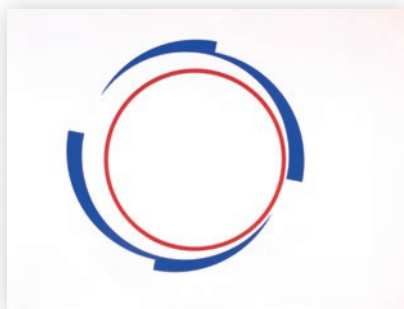


112 MILAN DOBEŠ 1929

Rotace I.

1989, serigrafie, 60 × 80 cm,
sign. M. Dobeš 1989, 18/20

3 000 Kč (110 €)



113 MILAN DOBEŠ 1929

Rotace II.

1994, serigrafie, mírně poškozeno, 60 × 80 cm,
sign. M. Dobeš 1994, 22/25

3 000 Kč (110 €)

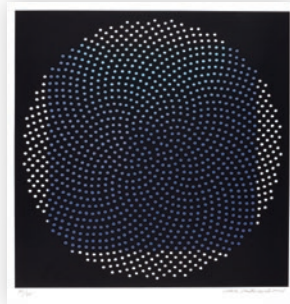


114 VLADIMÍR KOPECKÝ 1931

Pilíře

2010, serigrafie, 30,2 × 30,2 cm,
sign. Kopecký 010, 53/100

2 000 Kč (80 €)



115 ADÉLA MATASOVÁ 1940

Kruh I.

2008, serigrafie, 46,5 × 46 cm,
sign. Adéla Matasová 2008, 30/75

1 000 Kč (40 €)



116 JAN KUBÍČEK 1927 – 2013

Bez názvu

1992, serigrafie, 22,3 × 11,2 cm,
sign. Jan Kubiček 1992, 92/150, rámováno

2 500 Kč (100 €)



117 STANISLAV KOLÍBAL 1925

Tao

1993, suchá jehla, lept, 33 × 23,5 cm,
sign. Kolíbal 93, 127/200, rámováno

1 500 Kč (60 €)



118 JAN KUBÍČEK 1927 – 2013

Bez názvu

1991, serigrafie, 21,7 × 10,5 cm,
sign. Jan Kubiček 1991, 152/230, rámováno

2 500 Kč (100 €)



119 EDUARD OVČÁČEK 1933

Interference

1996, serigrafie, 56,5 × 37 cm,
sign. E. Ovčáček 96, 12/130

1 500 Kč (60 €)



120 JAN KUBÍČEK 1927 – 2013

Kruhové elementy

1987 – 1997, serigrafie, 62 × 45 cm,
sign. Jan Kubiček 1987/1997, 104/110, rámováno

8 000 Kč (290 €)



121 VLADIMÍR PRECLÍK 1929 – 2008

Bez názvu

1976, serigrafie, 52 × 36 cm,
sign. Vl. Preclík

1 000 Kč (40 €)



122 **JIŘÍ ANDERLE** 1936

Z cyklu **Smysly, Zrak**

1983, kolorovaný lept, 66 × 49,5 cm,
sign. Jiří Anderle 1983, 1/1, rámováno

8 000 Kč (290 €)

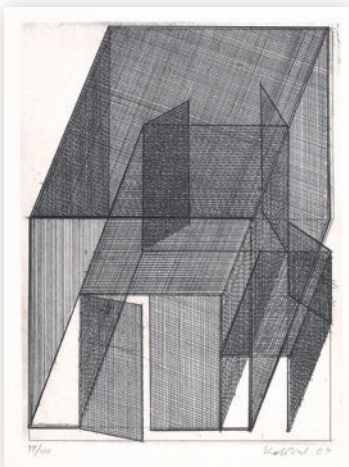


123 **OLGA KARLÍKOVÁ** 1923 – 2004

Skřivani

1998, litografie, 42 × 30 cm,
sign. O. Karlíková 98, 55/100

500 Kč (20 €)

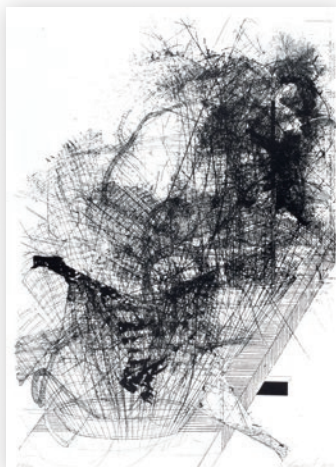


124 **STANISLAV KOLÍBAL** 1926

Geometrické cvičení

2007, lept, 31,5 × 23 cm,
sign. Kolíbal 07, 39/100

2 000 Kč (80 €)



125 **JIŘÍ LINDOVSKÝ** 1948

Předměty v prostoru

2010, serigrafie, 70 × 50 cm,
sign. J. Lindovský 2010, 87/100

2 000 Kč (80 €)



126 **JIŘÍ ANDERLE** 1936

Z cyklu **Smysly, Chut**

1983, kolorovaný lept, 66 × 49,5 cm,
sign. Jiří Anderle 1983, 1/1, rámováno

8 000 Kč (290 €)



127 **JIŘÍ LINDOVSKÝ** 1948

Kompozice – kužely

1990, serigrafie, 42 × 30 cm,
sign. J. Lindovský, 59/60

800 Kč (30 €)

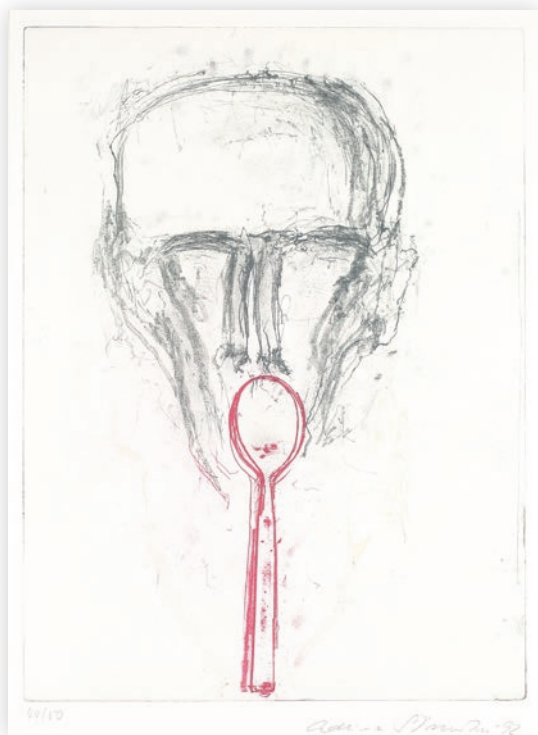


128 ADRIENA ŠIMOTOVÁ 1926 – 2014

Strážci stolu – Vidlička

1992, lept, 40 × 29,5 cm,
sign. Adriana Šimotová 92, 44/50, rámováno

15 000 Kč (550 €)



129 ADRIENA ŠIMOTOVÁ 1926 – 2014

Strážci stolu – Lžice

1992, lept, 39,6 × 29,4 cm,
sign. Adriana Šimotová 92, 44/50, rámováno

15 000 Kč (550 €)

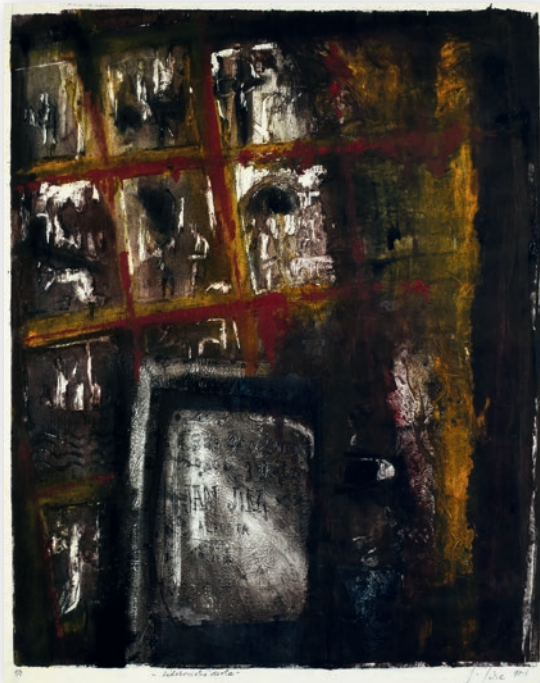


130 JOSEF JÍRA 1929 – 2005

Útěk do Egypta

1992, monotyp, 58 × 50 cm,
sign. J. Jíra 1992, 3/3, rámováno

14 000 Kč (510 €)

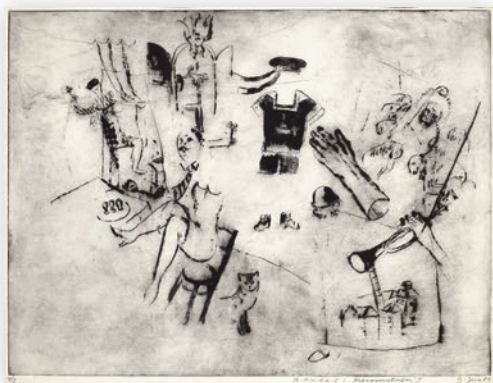


131 JOSEF JÍRA 1929 – 2005

Litěfovická deska

1991 – 1993, monotyp, 59 × 48 cm,
sign. J. Jíra 1991 – 3, 1/2, rámováno

29 000 Kč (1 050 €)



132 JOSEF JÍRA 1929 – 2005

Krasosmutnění

1981, lept, 33,5 × 44 cm, sign. J. Jíra 81, 1/2, rámováno

7 000 Kč (260 €)

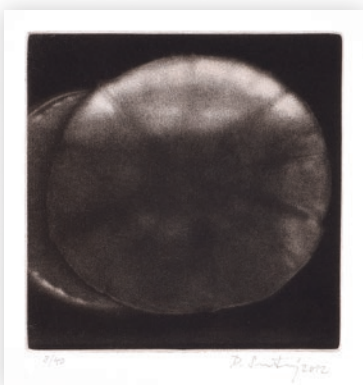


133 FRANTIŠEK HODONSKÝ 1945

Dvě období

1994, dřevoryt, 29 × 47 cm, sign. Hodonský 1994, 4/4

2 000 Kč (80 €)



134 DALIBOR SMUTNÝ 1964

Noc

2012, mezzotinta, 14,6 × 14,6 cm, sign. D. Smutný 2012, 8/40

500 Kč (20 €)



135 JIŘÍ ŠALAMOUN 1935

Na vlastní pěst

2004, litografie, 29,2 × 41,6 cm, sign. Jiří Šalamoun 2004, 24/70

1 500 Kč (60 €)



136 DALIBOR SMUTNÝ 1964

Figury, 5 ks

1991, lept, 5 × 4 cm, sign. D. Smutný 91, 1/1

1 000 Kč (40 €)



137 **OLBRAM ZOUBEK** 1926

Adam

nedatováno, zlatený reliéfní tisk, 39,5 × 25 cm,
sign. Olbram Zoubek, A. T., rámováno

800 Kč (30 €)



138 **TOMÁŠ HŘIVNÁČ** 1959

Ztracené

2002, suchá jehla, 66,5 × 49,5 cm,
sign. Tomáš Hřivnáč 2002, E. A.

2 000 Kč (80 €)



139 **OLBRAM ZOUBEK** 1926

Čas zúčtování

nedatováno, zlatený reliéfní tisk, 18,5 × 14 cm,
sign. Olbram Zoubek, rámováno

500 Kč (20 €)



140 **OLBRAM ZOUBEK** 1926

Eva

nedatováno, zlatený reliéfní tisk, 42 × 25 cm,
sign. Olbram Zoubek, A. T.

800 Kč (30 €)



141 **OLBRAM ZOUBEK** 1926

Ratolest

nedatováno, zlatený reliéfní tisk, 21 × 15 cm,
sign. Olbram Zoubek, A. T., rámováno

500 Kč (20 €)



142 **JAROSLAV ŠERÝCH** 1928 – 2014

Ras Algethi

1983, litografie, 50 × 36 cm,
sign. J. Šerých 83, 8/75, rámováno

1 000 Kč (40 €)



143 ZBYŠEK SION 1938

Bojovník

1995, litografie, 32 × 23 cm,
sign. Z. Sion 95, 40/110

800 Kč (30 €)



144 JIŘÍ NAČERADSKÝ 1939 – 2014

Procházka

1966, lept, 34 × 28,5 cm,
sign. Načeradský 66, 4/6, rámováno

1 500 Kč (60 €)



145 JIŘÍ SOZANSKÝ 1946

Zápas

1995, lept, 50 × 40 cm,
sign. Sozanský 95, 13/100

1 000 Kč (40 €)



146 MICHAEL RITTSTEIN 1949

Dvě sukně

1995, litografie, 48,5 × 37,6 cm,
sign. M. Rittstein 95, 44/80, rámováno

Literatura: Michael Rittstein, Soutěž grafického díla,
1970 – 2003, str. 49, Vltavín, Praha, 2004

3 000 Kč (110 €)



147 JIŘÍ NAČERADSKÝ 1937 – 2014

Rozhovor

2002, litografie, 61 × 43 cm,
sign. Načeradský 2002

1 000 Kč (40 €)



148 JIŘÍ BERÁNEK 1945

V prostoru

1994, suchá jehla, lept, 30 × 23,7 cm,
sign. Jiří Beránek 94, 47/50

800 Kč (30 €)



149 **JIŘÍ DAVID** 1956

Abstrakce

1983, akvatinta, 17,5 × 12,5 cm, sign. J. David, 1/30

1 000 Kč (40 €)

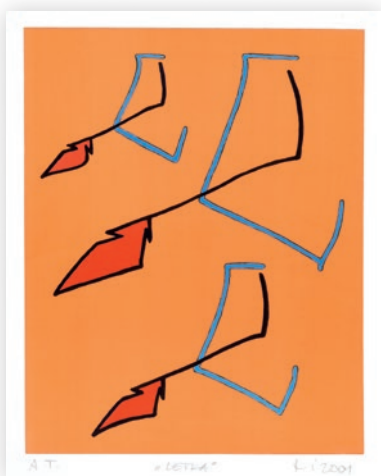


150 **STANISLAV DIVIŠ** 1953

J. CH. M. A. E.

2002, serigrafie, 43 × 30 cm, sign. Di 2002, A. T.

1 000 Kč (40 €)

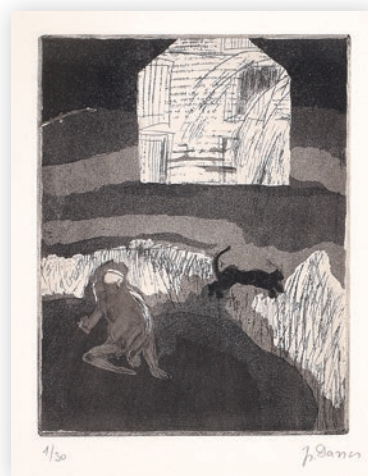


151 **STANISLAV DIVIŠ** 1953

Letka

2001, serigrafie, 35 × 27,8 cm, sign. Di 2001, A. T.

1 000 Kč (40 €)



152 **JIŘÍ DAVID** 1956

Dům v krajině

1983, akvatinta, 16 × 12,5 cm, sign. J. David, 1/3

1 000 Kč (40 €)



153 **ANTONÍN STŘÍŽEK** 1959

Noční ulice

2011, lept, 41 × 30 cm, sign. Antonín Střížek 2011, 21/100

1 200 Kč (50 €)



154 **LACO TERÉN** 1960

Zlaté časy

1981, litografie, 43 × 35 cm, sign. L. Terén 81, 136/150

500 Kč (20 €)



155 MICHAEL RITTSTEIN 1949

Muž a žena

1980, litografie, 39 × 54,5 cm,
sign. M. Rittstein 80, 44/65, rámováno

Literatura: Michael Rittstein, Soutěž grafického díla,
1970 – 2003, str. 22, Vltavín, Praha, 2004

3 000 Kč (110 €)

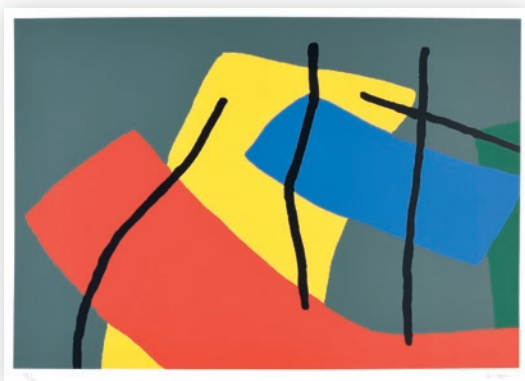


156 VÁCLAV BLÁHA 1949

Míječi

1993, litografie, 64,5 × 55 cm,
sign. V. Bláha 93, 2/4

2 000 Kč (80 €)



157 STANISLAV DIVIŠ 1953

Bez názvu

2007, serigrafie, 42 × 61,7 cm,
sign. Di 2007, 48/80

1 500 Kč (60 €)

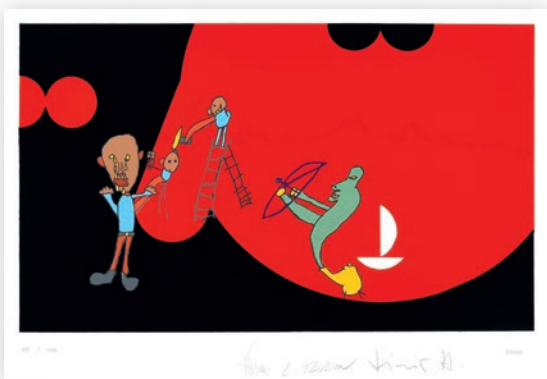


158 PETR NIKL 1960

Jádro

2010, litografie, 50 × 71 cm,
sign. Petr Nikl 2010, 14/90

3 000 Kč (110 €)



159 ALBUM, 3 KS

Stanislav Diviš, Ivan Csudai, Laco Teren

2000, serigrafie, 23,7 × 39,8 cm, sign., číslováno

1 500 Kč (60 €)



160 VLADIMÍR KOMÁREK 1928 – 2002

Kytice v okně

nedatováno, dřevoryt, 27,5 × 14,5 cm, sign. V. Komárek

500 Kč (20 €)



161 VLADIMÍR KOMÁREK 1928 – 2002

Bez názvu

nedatováno, dřevoryt, 27,5 × 19 cm, sign. V. Komárek

500 Kč (20 €)



162 VLADIMÍR KOMÁREK 1928 – 2002

Ptačí nokturno

nedatováno, lept, 20 × 12 cm, sign. V. Komárek

500 Kč (20 €)



163 VLADIMÍR KOMÁREK 1928 – 2002

Za oknem

nedatováno, dřevoryt, 27,5 × 14,5 cm, sign. V. Komárek, 33/60

500 Kč (20 €)



164 JAN HÍSEK 1965

Chlapec s hranostajem

2008, suchá jehla, 19,5 × 18 cm, sign. Jan Hísek 2008, 14/28

1 500 Kč (60 €)



165 PAVEL SUKDOLÁK 1925

Slunce

nedatováno, lept, 18,5 × 15 cm, sign. P. Sukdolák, 9/9, rámováno

500 Kč (20 €)



166 RUDOLF SIKORA 1946

Habitat

1975, serigrafie, 70 × 44 cm,
sign. Rudolf Sikora 1975, 46/65

1 000 Kč (40 €)



167 RUDOLF SIKORA 1946

Z města ven I.

1970, serigrafie, 70 × 49,5 cm,
sign. Rudolf Sikora 1970, 182/200

1 000 Kč (40 €)

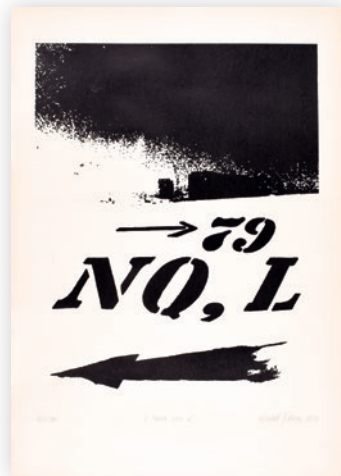


168 RUDOLF SIKORA 1946

Vzpomínka na Dalmácii

1970, serigrafie, 70 × 49,5 cm,
sign. Rudolf Sikora 1970

1 000 Kč (40 €)



169 RUDOLF SIKORA 1946

Z města ven III.

1970, serigrafie, 70 × 49,5 cm,
sign. Rudolf Sikora 1970, 176/200

1 000 Kč (40 €)



170 VLADIMÍR NOVÁK 1947

Figury v krajíně

1989, litografie, 44,5 × 33,5 cm,
sign. Vladimír Novák 1989, A. P.

1 000 Kč (40 €)



171 VLADIMÍR NOVÁK 1947

Tři postavy

1989, litografie, 60 × 44 cm,
sign. V. Novák 1989

1 000 Kč (40 €)



172 IVAN OUHEL 1945

Proměna

1995, litografie, 28,2 × 19 cm,
sign. Ivan Ouhel 95, 60/100

1 000 Kč (40 €)



173 MARTIN MAINER 1959

Plazma

2005, serigrafie, 49,8 × 35 cm,
sign. Mainer 05, 72/100

1 500 Kč (60 €)

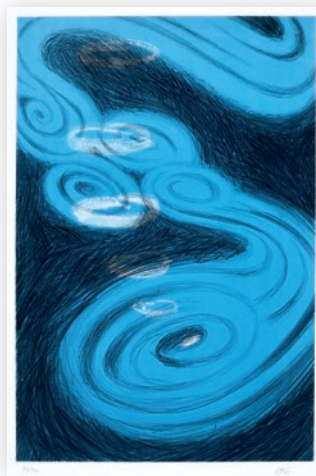


174 MARTIN MAINER 1959

Plutí

2003, serigrafie, 46 × 30,5 cm,
sign. Mainer 03, A. T., rámováno

1 500 Kč (60 €)



175 JAN PIŠTĚK 1961

Víření duší

2003, litografie, 46 × 31 cm,
sign. J. P. 03, 92/100

800 Kč (30 €)



176 FRANTIŠEK MATOUŠEK 1967

Jiskra

2003, serigrafie, 45 × 30,5 cm,
sign. F. Matoušek 03, 88/100, rámováno

1 000 Kč (40 €)

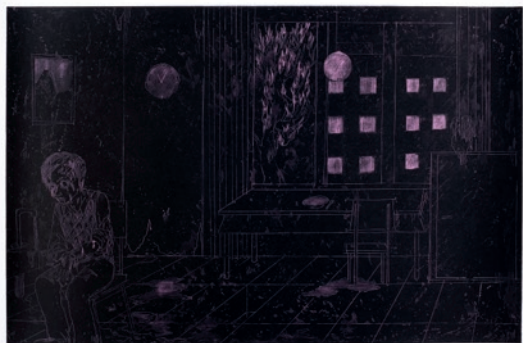


177 JAKUB ŠPAŇHEL 1976

Kostel Sv. Mikuláše

nedatováno, litografie, 54 × 43,5 cm,
sign. Špaňhel, A. T.

2 000 Kč (80 €)



178 JOSEF BOLF 1971

Kuchyň

2008, serigrafie, 30,5 × 47 cm,
sign. Josef Bolf 2008, 53/100

3 000 Kč (110 €)



179 KRIŠTOF KINTERA 1973

Dvojice

2008, serigrafie, 40 × 60 cm,
sign. v zadu Krištof Kintera 2008, 70/120

1 500 Kč (60 €)



180 FRANTIŠEK MATOUŠEK 1967

Petr

2004, litografie, 37,5 × 52 cm, sign. František
Matoušek 04, 43/100

1 500 Kč (60 €)



181 PETR PASTRŇÁK 1962

Soutok

2009, litografie, 44 × 59 cm,
sign. Pastrňák 2009, 35/70

1 000 Kč (40 €)



182 FRANTIŠEK MATOUŠEK 1967

Yamaha II.

2007, serigrafie, mírně poškozeno, 50 × 71,5 cm,
sign. František Matoušek 07, A. T.

1 000 Kč (40 €)



JAN KUBÍČEK



183 JAN KUBÍČEK 1927 – 2013

Bez názvu

1961, linoryt, 37,7 × 19,1 cm, sign. Jan Kubiček 61

2 500 Kč (100 €)



184 JAN KUBÍČEK 1927 – 2013

Ulice večer

1957, linoryt, 16,5 × 10,3 cm, sign. Kubiček 57

2 000 Kč (80 €)

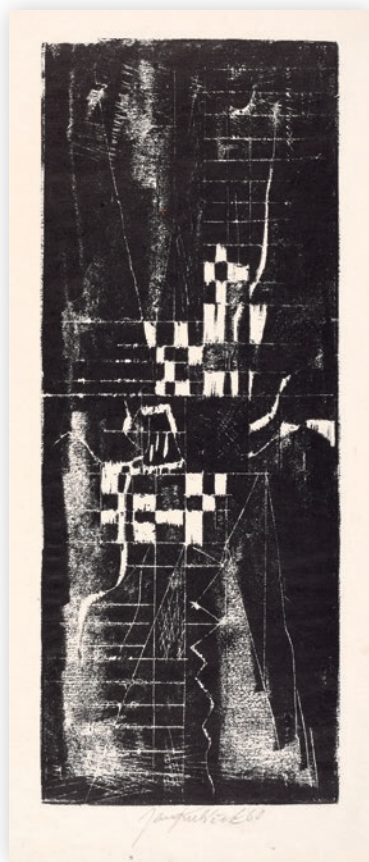


185 JAN KUBÍČEK 1927 – 2013

Struktura s písmeny

1963, monotyp, 54,6 × 22,5 cm, sign. Jan Kubiček 63

4 800 Kč (180 €)



186 JAN KUBÍČEK 1927 – 2013

Kompozice

1960, dřevorez, 40 × 15,5 cm, sign. Jan Kubiček 60

2 500 Kč (100 €)

187 JAN KUBÍČEK 1927 – 2013

Kompozice

1959, linoryt, 17,5 × 22,3 cm,
sign. Jan Kubiček 59

2 000 Kč (80 €)



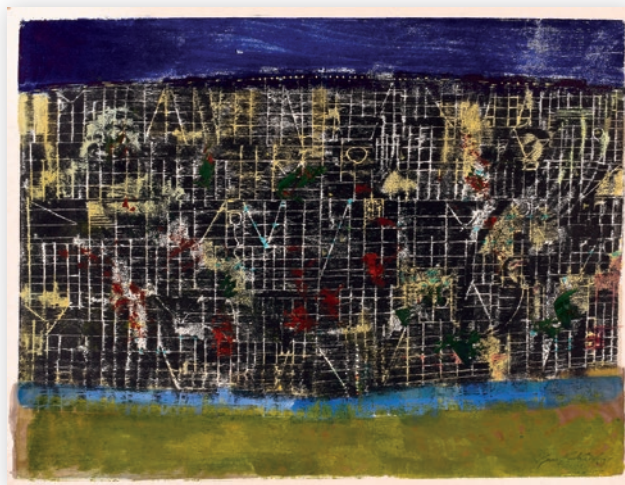
188 JAN KUBÍČEK 1927 – 2013

Bez názvu

1961, monotyp, 40,5 × 53,5 cm,
sign. Jan Kubiček 61

Literatura: Revue Art 2/2015, str. 63,
Prague Auctions, Praha, 2015

5 000 Kč (190 €)

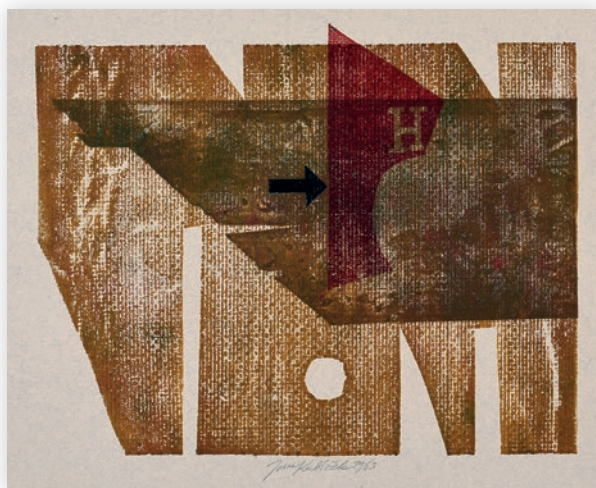


189 JAN KUBÍČEK 1927 – 2013

Fragment s šipkou

1963, monotyp, 22,2 × 28 cm,
sign. Jan Kubiček 63

3 000 Kč (110 €)



190 JAN KUBÍČEK 1927 – 2013

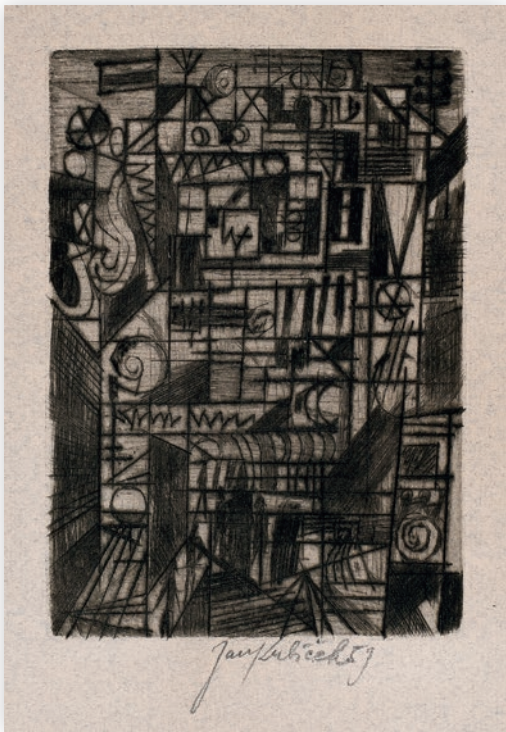
Fragment s šipkou

1965, monotyp, 35 × 49,5 cm,
sign. Jan Kubiček 65, autorský monotisk 1/2

Literatura: Revue Art 2/2015, str. 62,
Prague Auctions, Praha, 2015

8 000 Kč (290 €)





191 JAN KUBÍČEK 1927 – 2013

Město večer

1959, suchá jehla, 13,8 × 10,2 cm, sign. Jan Kubiček 59

1 500 Kč (60 €)



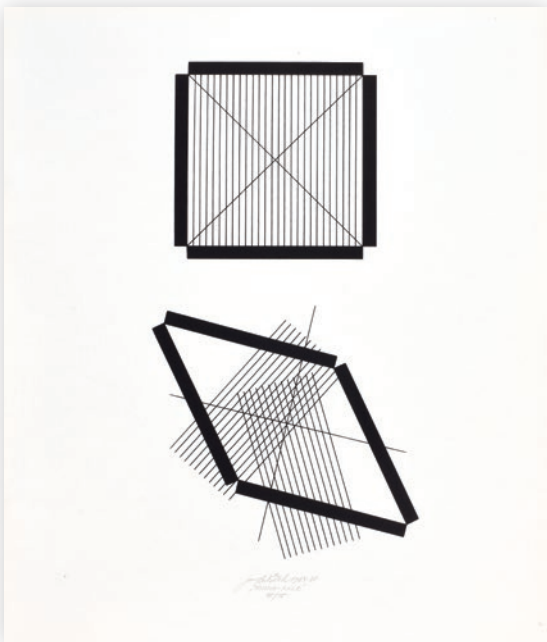
192 JAN KUBÍČEK 1927 – 2013

Fragment

1963, monotyp, 34,2 × 26 cm, sign. Jan Kubiček 63, 2/3

Literatura: Revue Art 2/2015, str. 62,
Prague Auctions, Praha, 2015

3 500 Kč (130 €)



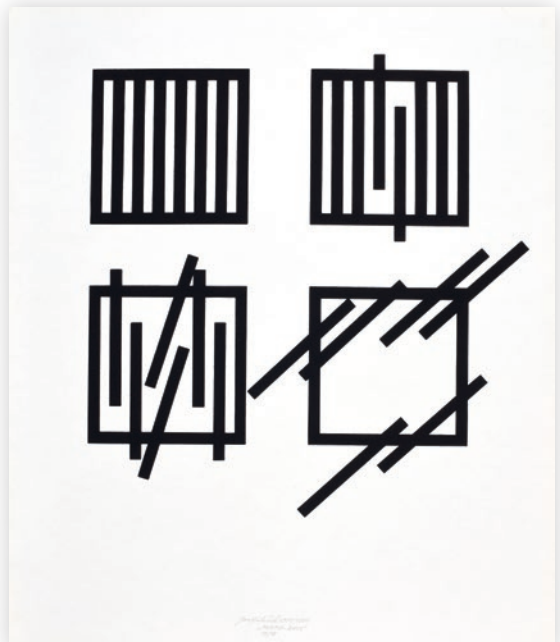
193 JAN KUBÍČEK 1927 – 2013

Forma – akce

1985 – 1988, serigrafie, 44,6 × 38 cm,
sign. Jan Kubiček 1985 – 88, 15/15

Literatura: Revue Art 2/2015, str. 63,
Prague Auctions, Praha, 2015

3 000 Kč (110 €)



194 JAN KUBÍČEK 1927 – 2013

Forma – akce

1985 – 1988, serigrafie, 44,6 × 38 cm,
sign. Jan Kubiček 1985/1988, 10/15

3 000 Kč (110 €)

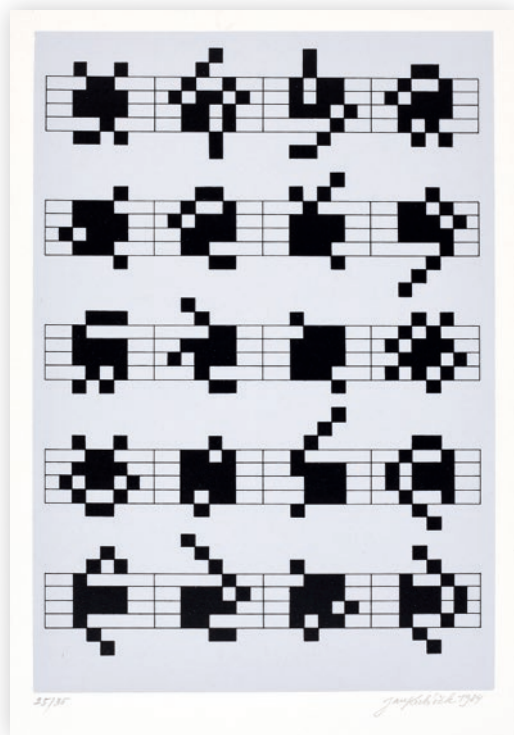


195 JAN KUBÍČEK 1927 – 2013

Vizuální partitury

1984, serigrafie, 27 × 19 cm, sign. Jan Kubiček 1984, 26/35

1 500 Kč (60 €)



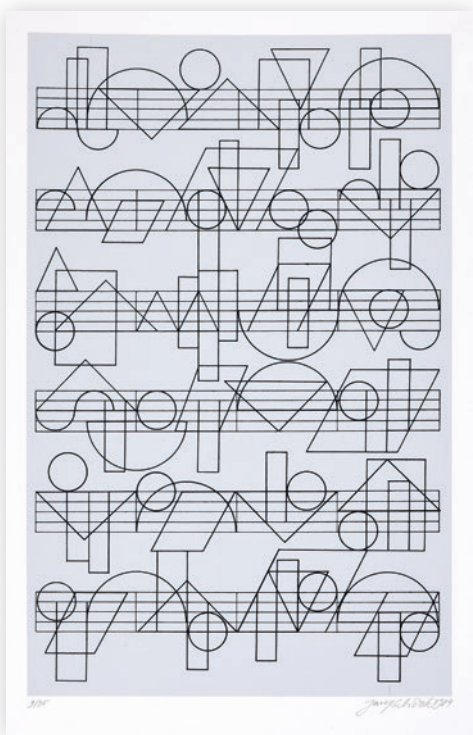
196 JAN KUBÍČEK 1927 – 2013

Vizuální partitury

1984, serigrafie, 27 × 19 cm, sign. Jan Kubiček 1984, 25/35

Literatura: Revue Art 2/2015, str. 63,
Prague Auctions, Praha, 2015

1 500 Kč (60 €)

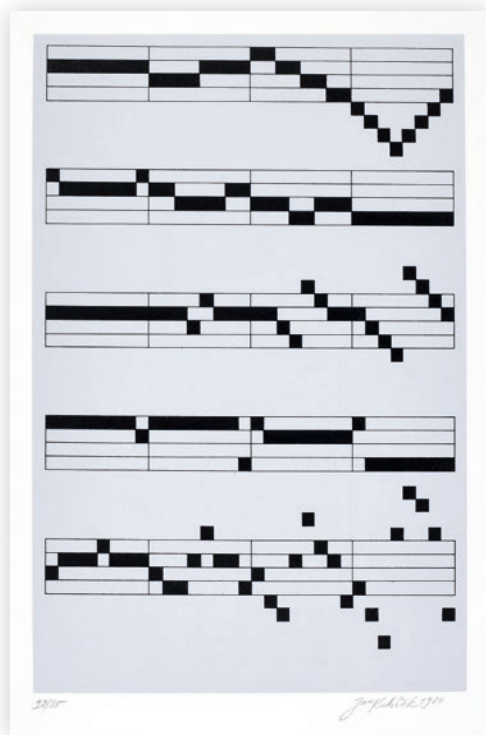


197 JAN KUBÍČEK 1927 – 2013

Vizuální partitury

1984, serigrafie, 27 × 19 cm, sign. Jan Kubiček 1984, 9/35

1 500 Kč (60 €)



198 JAN KUBÍČEK 1927 – 2013

Vizuální partitury

1984, serigrafie, 27 × 19 cm, sign. Jan Kubiček 1984, 28/35

1 500 Kč (60 €)



199 JAN KUBÍČEK 1927 – 2013

Geokonstrukce s elementem L

2008, serigrafie, 65 × 50 cm,
sign. Jan Kubíček 2008, 32/35

Literatura: Revue Art 2/2015, str. 63,
Prague Auctions, Praha, 2015

10 000 Kč (370 €)



200 JAN KUBÍČEK 1927 – 2013

Rozdělené kruhy a půlkruhy

1988 – 1999, serigrafie, 52,9 × 26,7 cm,
sign. Jan Kubíček 1988/1999, 36/45

9 000 Kč (330 €)



201 JAN KUBÍČEK 1927 – 2013

Geokonstrukce s elementem L

1967 – 2008, serigrafie, 60 × 42 cm,
sign. Jan Kubíček 1967/2008, 15/27

10 000 Kč (370 €)

The image is a full-page abstract painting with a dense, layered texture. The color palette is dominated by warm, earthy tones: deep reds, burnt oranges, and bright yellows, with some darker, almost black, areas at the bottom. The brushstrokes are visible and varied, creating a sense of movement and depth. In the center, the word "KRESBA" is written in a clean, white, sans-serif font. The overall composition is vertical and highly detailed, with a focus on color and texture over recognizable forms.

KRESBA



202 MILAN ALBICH 1925 – 2000

Libeň

1957, olej a kvaš na papíře, 39 × 53 cm, sign. Albich 57, rámováno

2 500 Kč (100 €)



203 JOSEF VÁCHAL 1884 – 1969

Chata u Prášil

1929, akvarel a tužka na papíře, 18 × 21,2 cm, sign. J. Váchal 29

5 000 Kč (190 €)



204 KAREL VALTER 1909 – 2006

Náves

60. léta, pastel a uhel na papíře, 24 × 33 cm, sign. Val

3 000 Kč (110 €)



205 KAREL VALTER 1909 – 2006

Stroj

1984 – 1987, pastel a tuš na papíře,
33,3 × 39 cm, sign. Valter 1984 – 1987

2 000 Kč (80 €)



206 MILOŠ NOVÁK 1909 – 1988

Socialistický realismus, 65 ks

různá data, různé techniky na papíře, různé formáty, sign., nesign.

1 000 Kč (40 €)



207 FRANTIŠEK VOBECKÝ 1902 – 1991

Sedící dívka

nedatováno, pastel a tužka na papíře, 45 × 31,5 cm, nesign.,
opatřeno razítkem pozůstalosti Františka Vobeckého, rámováno

Literatura: Revue Art 2/2015, str. 66,
Prague Auctions, Praha, 2015

6 000 Kč (220 €)



208 KAREL SOUČEK 1915 – 1982

Dáma v klobouku

1942, akvarel a tuš na kartonu, 78 × 48,5 cm,
sign. K. Souček 42, rámováno

3 000 Kč (110 €)

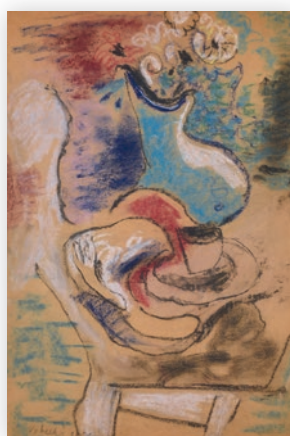


209 FRANTIŠEK VOBECKÝ 1902 – 1991

Sedící žena

nedatováno, akvarel, pastel a tuš na papíře, 67,2 × 51 cm, nesign.,
opatřeno razítkem pozůstalosti Františka Vobeckého, rámováno

10 000 Kč (370 €)



210 FRANTIŠEK VOBECKÝ 1902 – 1991

Zátiší se džbánem

1931, pastel a uhlí na papíře, 44,7 × 31,7 cm, sign. Vobecký 1931,
opatřeno razítkem pozůstalosti Františka Vobeckého, rámováno

7 000 Kč (260 €)



211 FRANTIŠEK VOBECKÝ 1902 – 1991

Sedící dívka

nedatováno, pastel na papíře, 47,7 × 31,4 cm, nesign.,
opatřeno razítkem pozůstalosti Františka Vobeckého, rámováno

5 000 Kč (190 €)



212 FRANTIŠEK VOBECKÝ 1902 – 1991

Dívka u stolu

nedatováno, uhlí a tužka na papíře, 44,5 × 38 cm, sign. Vobecký,
opatřeno razítkem pozůstalosti Františka Vobeckého, rámováno

4 500 Kč (170 €)



213 FRANTIŠEK FOLTÝN 1891 – 1976

Kompozice

1943, akvarel na papíře, 30,5 × 21 cm, sign. Foltýn 43, rámováno

5 000 Kč (190 €)

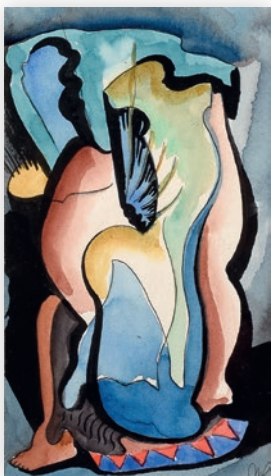


214 LADISLAV ZÍVR 1909 – 1980

Kompozice

1963, tuš na papíře, 32,7 × 22,7 cm, sign. Zívř 1963

10 000 Kč (370 €)



215 KAROL MOLNÁR 1903 – 1981

Figurální kompozice

nedatováno, akvarel a tuš na papíře,
17,5 × 10 cm, sign. MK, rámováno

5 000 Kč (190 €)

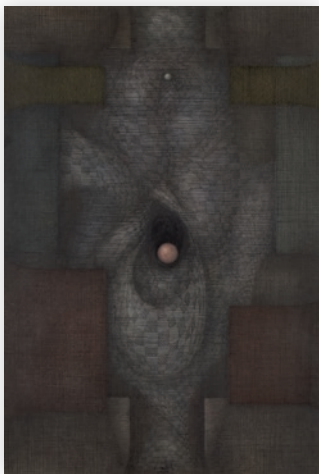


216 KAROL MOLNÁR 1903 – 1981

Abstraktní kompozice

nedatováno, akvarel na papíře, 13 × 12 cm,
sign. Molnár K., rámováno

5 000 Kč (190 €)



217 FRANTIŠEK KRÁLÍK 1936

Objekty

1989, akvarel a tuš na papíře, 52 × 35 cm,
sign. Králík 1989, rámováno

2 000 Kč (80 €)



218 JAN KOTÍK 1916 – 2002

Kompozice

1985, pastel na papíře, 52 × 38 cm,
sign. J. K. 85, rámováno

6 000 Kč (220 €)

219 KAMIL LINHART 1920 – 2006

Krajina

1965, kvaš na papíře, 20 × 37 cm,
sign. K. Linhart 65, rámováno

5 000 Kč (190 €)



220 OTA JANEČEK 1919 – 1996

Formy

1962, olej na papíře, 45,1 × 62,7 cm,
sign. Janeček 62, rámováno

Literatura: Revue Art 2/2015, str. 67,
Prague Auctions, Praha, 2015

54 000 Kč (1 950 €)

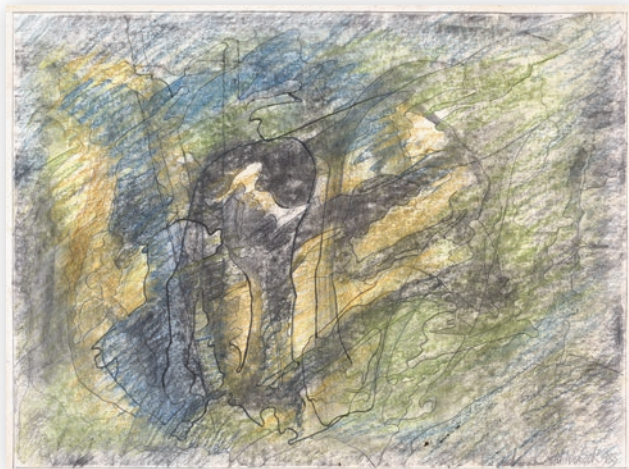


221 JIŘÍ MRÁZEK 1920 – 2008

Kompozice

1983, pastel, uhlík a tužka na papíře,
32 × 43,8 cm, sign. Jiří Mrázek 83

2 000 Kč (80 €)



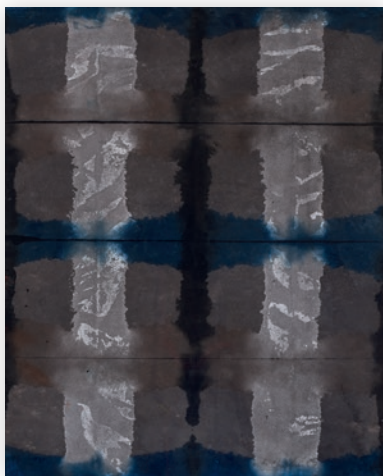
222 JAN KOBLASA 1932

Z cyklu Vítr

2002, olejové křídly na papíře,
49,5 × 64 cm, sign. JK 02, rámováno

13 000 Kč (470 €)



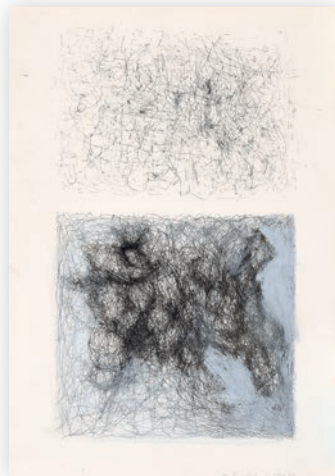


223 DALIBOR CHATRNÝ 1925 – 2012

Otisky

1988, akvarel a tuš na papíře, 50 × 40 cm,
sign. D. Chatrný 88, rámováno

5 000 Kč (190 €)



224 VÁCLAV STRATIL 1950

Abstraktní kresba

1981, kvaš a tuš na papíře, 42 × 30 cm,
sign. V. Stratil 81

4 000 Kč (150 €)



225 MARIE FILIPPOVÁ 1938

Bez názvu

2014, lavírovaná tuš na papíře, 49,5 × 35 cm,
sign. vzadu Marie Filippová 2014

3 500 Kč (130 €)



226 JIŘÍ MRÁZEK 1920 – 2008

Hlava

1983, tužka na papíře, 29,7 × 21 cm,
sign. Jiří Mrázek 1983

600 Kč (30 €)



227 VLADIMÍR NOVÁK 1947

Figury v krajině

1992, akvarel, kvaš a tuš na papíře, 97 × 69,5 cm,
sign. vzadu V. Novák 1992

5 000 Kč (190 €)



228 VÁCLAV STRATIL 1950

Hlavy

1976 – 1981, tuš a běloba na papíře, 29 × 21 cm,
sign. vzadu V. Stratil 1976 – 81

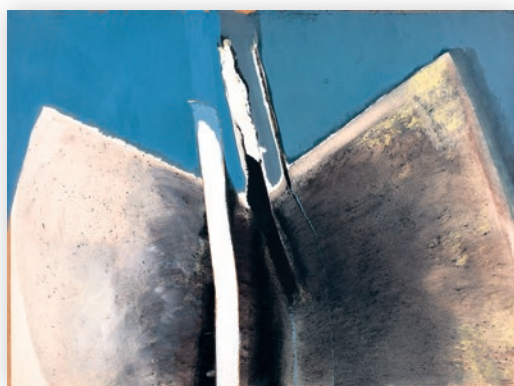
1 500 Kč (60 €)

229 VLADIMÍR NOVÁK 1947

Figury na kopci

1976, kvaš, tuš a koláž na papíře, 48 × 65 cm,
sign. V. Novák 1976

5 000 Kč (190 €)



230 DALIBOR CHATRNÝ 1925 – 2012

V prostoru

1994, tuš na papíře, 42 × 59,5 cm,
sign. D. Chatrný 94

3 000 Kč (110 €)



231 KVĚTA VÁLOVÁ 1922 – 1998

Tíha světa

1980, tuš na papíře, 15 × 21 cm, sign. K. Válová 80

500 Kč (20 €)



232 FRANTIŠEK HODONSKÝ 1945

U vody

1989, akvarel a pastel na papíře,
28,3 × 40,5 cm, sign. Hodonský 89

1 000 Kč (40 €)

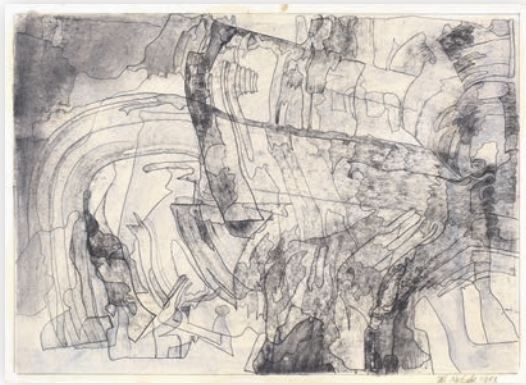


233 JIŘÍ MRÁZEK 1920 – 2008

Kompozice

1983, akvarel, uhlí a tužka na papíře,
22,6 × 31,7 cm, sign. Jiří Mrázek 1983

1 000 Kč (40 €)





234 ALEŠ LAMR 1943

Červené ručičky

1985, akvarel a tuš na papíře, 59 × 42 cm,
sign. Lamr 85, rámováno

12 000 Kč (440 €)



235 FRANTIŠEK HODONSKÝ 1945

Lužní krajina

1992, akvarel, kvaš a tuš na papíře,
70 × 49,5 cm, sign. Hodonský 92

3 000 Kč (110 €)



236 TOMÁŠ CÍSAŘOVSKÝ 1962

Červená pustina

1998, akvarel a pastel na papíře, 41,5 × 29 cm,
sign. vzadu T. Císařovský 98

5 000 Kč (190 €)



237 VLADIMÍR NOVÁK 1947

Bez názvu

1993, akvarel a tuš na papíře, 54,5 × 45,7 cm,
sign. V. Novák 93, rámováno

3 500 Kč (130 €)

238 **JIŘÍ NAČERADSKÝ** 1939 – 2014

Zátiší

50. léta, tužka na papíře, 30 × 39 cm,
sign. Načeradský

1 000 Kč (40 €)



239 **JIŘÍ NAČERADSKÝ** 1939 – 2014

Moji kamarádi

1964, tuš na papíře, 30 × 42 cm,
sign. Načeradský 64

2 000 Kč (80 €)



240 **JIŘÍ NAČERADSKÝ** 1937 – 2014

Zvířátka rozmlouvají

1961, tuš, uhel, pastel, běloba a tužka na
papíře, 42,5 × 53 cm, sign. Načeradský

3 000 Kč (110 €)

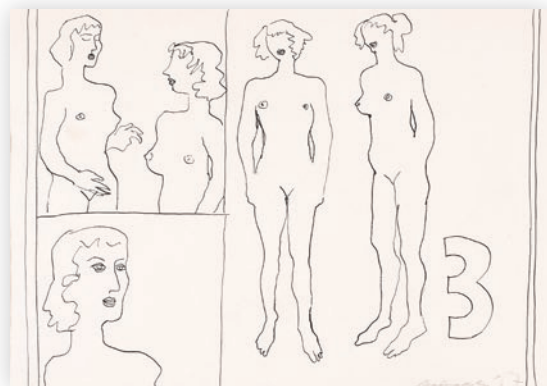


241 **JIŘÍ NAČERADSKÝ** 1937 – 2014

Casting 3

1967, tuš na papíře, 30 × 42 cm,
sign. Načeradský 67

2 000 Kč (80 €)



242 **JIŘÍ NAČERADSKÝ** 1939 – 2014

Temné vize

nedatováno, tuš a tužka na papíře, 42 × 59,5 cm,
sign. Načeradský

3 000 Kč (110 €)





243 JIŘÍ NAČERADSKÝ 1939 – 2014

Muž a žena, oboustranné

1999, tuš na papíře, 59 × 42 cm,
sign. Načeradský 99

3 000 Kč (110 €)



244 JIŘÍ NAČERADSKÝ 1939 – 2014

Figury v šeru

1999, tuš a tužka na papíře, 42 × 29,5 cm,
sign. Načeradský 99

2 000 Kč (80 €)



245 JIŘÍ NAČERADSKÝ 1939 – 2014

My dva

2005, akvarel, tuš a tužka na papíře,
59 × 42 cm, sign. Načeradský 2005

4 000 Kč (150 €)



246 JIŘÍ NAČERADSKÝ 1937 – 2014

Milenci

nedatováno, tuš na papíře, 59,5 × 42 cm, nesign.

2 000 Kč (80 €)

247 JIŘÍ NAČERADSKÝ 1939 – 2014

Gymnastika

1999, tuš a tužka na papíře, 42 × 62,5 cm,
sign. Načeradský 99

3 000 Kč (110 €)



248 JIŘÍ NAČERADSKÝ 1939 – 2014

Pythágoras

1999, tuš a tužka na papíře, 31 × 43 cm,
sign. Načeradský 99

1 500 Kč (60 €)



249 JIŘÍ NAČERADSKÝ 1939 – 2014

Ženy z metra

2001, tuš na papíře a kartonu, 43 × 60 cm,
sign. Načeradský 2001

2 000 Kč (80 €)

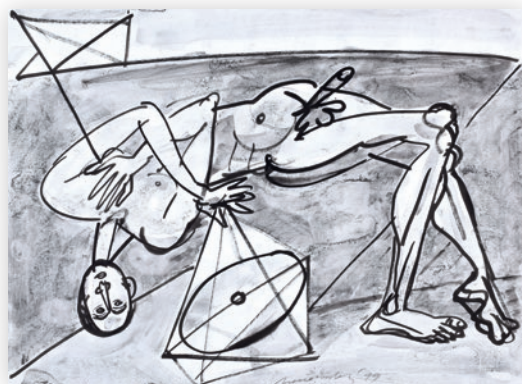


250 JIŘÍ NAČERADSKÝ 1939 – 2014

National Geometric

1999, tuš a tužka na papíře, 45 × 62,5 cm,
sign. Načeradský 99

3 000 Kč (110 €)



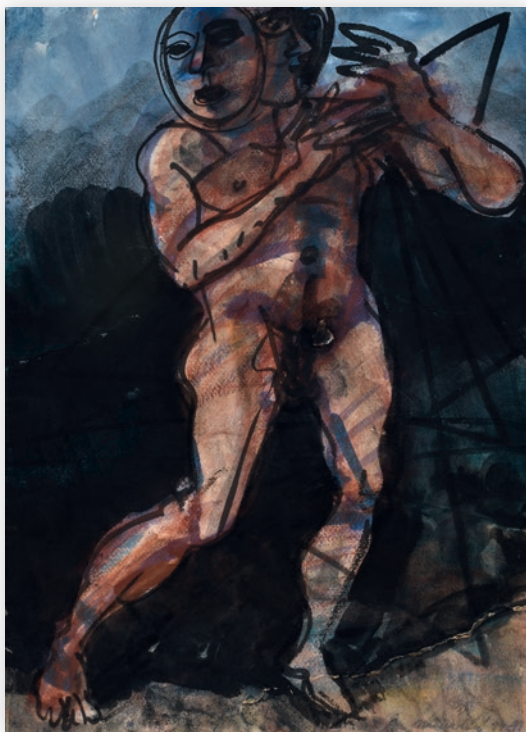
251 JIŘÍ NAČERADSKÝ 1937 – 2014

Rodina, oboustranné

nedatováno, tuš na papíře, 45 × 63 cm,
sign. Načeradský

2 000 Kč (80 €)





252 **JIŘÍ NAČERADSKÝ** 1939 – 2014

Dvojí tvář

1994 – 1999, akvarel, tuš a tužka na papíře, mírně poškozeno, 58,5 × 42,5 cm, sign. Načeradský 94 – 99

3 000 Kč (110 €)



253 **VLADIMÍR VĚLA** 1980

Klenák

2014, tempera a kvaš na papíře, 42,3 × 30 cm, sign. vzadu Vladimír Věla 2014

5 000 Kč (190 €)

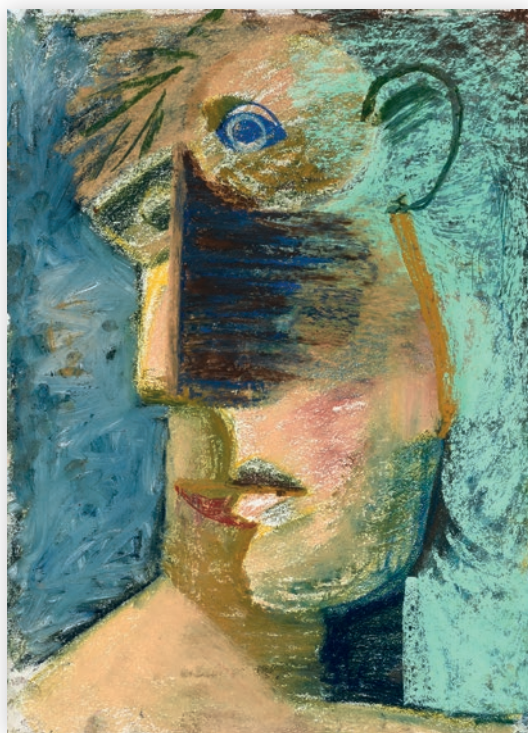


254 **PETR PASTRŇÁK** 1962

Hořící les

2011, akryl na papíře, 88 × 62 cm, sign. vzadu Pastrňák 2011

21 000 Kč (760 €)



255 **ADAM ŠTECH** 1980

Hlava

2014, pastel na papíře, 42 × 30 cm, vzadu Adam Štech 2014

5 000 Kč (190 €)



256 VÁCLAV BLÁHA 1949

Hra světla a stínů

1991, kvaš, tuš a tužka na papíře, 65 × 91,5 cm,
sign. V. Bláha 91

5 000 Kč (190 €)



257 VÁCLAV BLÁHA 1949

Hupík I.

2005, akvarel a pastel na kartonu, 39 × 56 cm,
sign. V. Bláha 05, rámováno

5 000 Kč (190 €)



258 ANTONÍN STŘÍŽEK 1959

Andělé

2004, pastel na papíře, 63 × 82 cm,
sign. Antonín Střížek 2004

3 000 Kč (110 €)



259 ANTONÍN STŘÍŽEK 1959

Boty

1988 – 1991, pastel na papíře, 29,5 × 32 cm,
sign. Střížek 88 – 91

5 000 Kč (190 €)



260 ALENA BELDOVÁ 1955

Cap Frehel

2002, akvarel na papíře, 31 × 45 cm,
sign. A. Bel. 2002, rámováno

Vystaveno: Cesty do Bretagne, Chodovská tvrz, Praha, 2003

2 000 Kč (80 €)



261 VÁCLAV BLÁHA 1949

Hupík II.

2005, akryl, akvarel a pastel na kartonu,
41 × 52 cm, sign. V. Bláha 05, rámováno

5 000 Kč (190 €)



262 JAN ŠVANKMAJER 1934

Bez názvu

2003, koláž, 41 × 58 cm, sign. Švankmajer J. 2003, rámováno

Literatura: Revue Art 2/2015, str. 68, Prague Auctions, Praha, 2015

24 000 Kč (870 €)



263 JOSEF BOLF 1971

Bez názvu

2013, akvarel a tuš na papíře, 32 × 42,5 cm, sign. vzadu Josef Bolf 2013, rámováno

Literatura: Revue Art 2/2015, str. 70, Prague Auctions, Praha, 2015

18 000 Kč (650 €)

The image features a repeating pattern of green glass bottles, likely beer bottles, arranged in a grid. The central bottle is the focal point, with the name "FRANTIŠEK VÍZNER" printed in white, bold, sans-serif capital letters across its middle. The lighting creates bright highlights and reflections on the glass surfaces, giving the image a textured, three-dimensional appearance. The overall color palette is dominated by various shades of green, from deep forest green to lighter, more translucent tones where the light hits.

FRANTIŠEK VÍZNER



264 FRANTIŠEK VÍZNER 1936 - 2011

Váza

1970, sklo čiré, hutně tvarované, v. 19 cm, modelové č. 7048, Ústředí uměleckých řemesel, sklárna Škrdlovice

Literatura: Revue Art 2/2015, str. 65, Prague Auctions, Praha, 2015

4 000 Kč (150 €)



265 FRANTIŠEK VÍZNER 1936 - 2011

Váza

1969, sklo čiré, foukané do drátěné formy, v. 17,5 cm, modelové č. 6944, Ústředí uměleckých řemesel, sklárna Škrdlovice

3 500 Kč (130 €)



266 FRANTIŠEK VÍZNER 1936 - 2011

Stéla

1990, sklo čiré, hutně tvarované, v. 30 cm, modelové č. 9015, Ústředí uměleckých řemesel, sklárna Škrdlovice

Literatura: Revue Art 2/2015, str. 64, Prague Auctions, Praha, 2015

4 500 Kč (170 €)



267 FRANTIŠEK VÍZNER 1936 - 2011

Váza

1972, sklo čiré, hutně tvarované, v. 22 cm, modelové č. 7221, Ústředí uměleckých řemesel, sklárna Škrdlovice

4 500 Kč (170 €)



268 FRANTIŠEK VÍZNER 1936 - 2011

Váza

1980, sklo čiré, hutně tvarované, v. 20 cm, modelové č. 8020, Ústředí uměleckých řemesel, sklárna Škrdlovice

Literatura: Revue Art 2/2015, str. 65, Prague Auctions, Praha, 2015

5 000 Kč (190 €)



269 FRANTIŠEK VÍZNER 1936 – 2011

Váza

1972, sklo modré, hutně tvarované, v. 15,5 cm, modelové č. 7213, Ústředí uměleckých řemesel, sklárna Škrdlovice

Literatura: Revue Art 2/2015, str. 65, Prague Auctions, Praha, 2015

3 500 Kč (130 €)



270 FRANTIŠEK VÍZNER 1936 – 2011

Miska

1969, sklo zelené, hutně tvarované, v. 8,5 cm, ø 14,5 cm, modelové č. 6988, Ústředí uměleckých řemesel, sklárna Škrdlovice

2 000 Kč (80 €)



271 FRANTIŠEK VÍZNER 1936 – 2011

Váza

1975, zelené, hutně tvarované sklo, v. 18,5 cm, modelové č. 7550, Ústředí uměleckých řemesel, sklárna Škrdlovice

3 000 Kč (110 €)



272 FRANTIŠEK VÍZNER 1936 – 2011

Váza

1968, sklo čiré s opálovým jádrem, v. 17 cm, modelové č. 6832, Ústředí uměleckých řemesel, sklárna Škrdlovice

2 500 Kč (100 €)



273 FRANTIŠEK VÍZNER 1936 – 2011

Mísa

kolem roku 1976, zhotoveno ze škrdlovické suroviny, sklo broušené, matované, leštěné, ø 25 cm, nesign., autorství potvrzeno Ing. Jindřichem Paříkem

155 000 Kč (5 600 €)



274 FRANTIŠEK VÍZNER 1936 – 2011

Váza

1968, hutně tvarované sklo s barevným jádrem, v. 30 cm, modelové č. 6823, Ústředí uměleckých řemesel, sklárna Škrdlovice

Literatura: Revue Art 2/2015, str. 64, Prague Auctions, Praha, 2015

3 500 Kč (130 €)



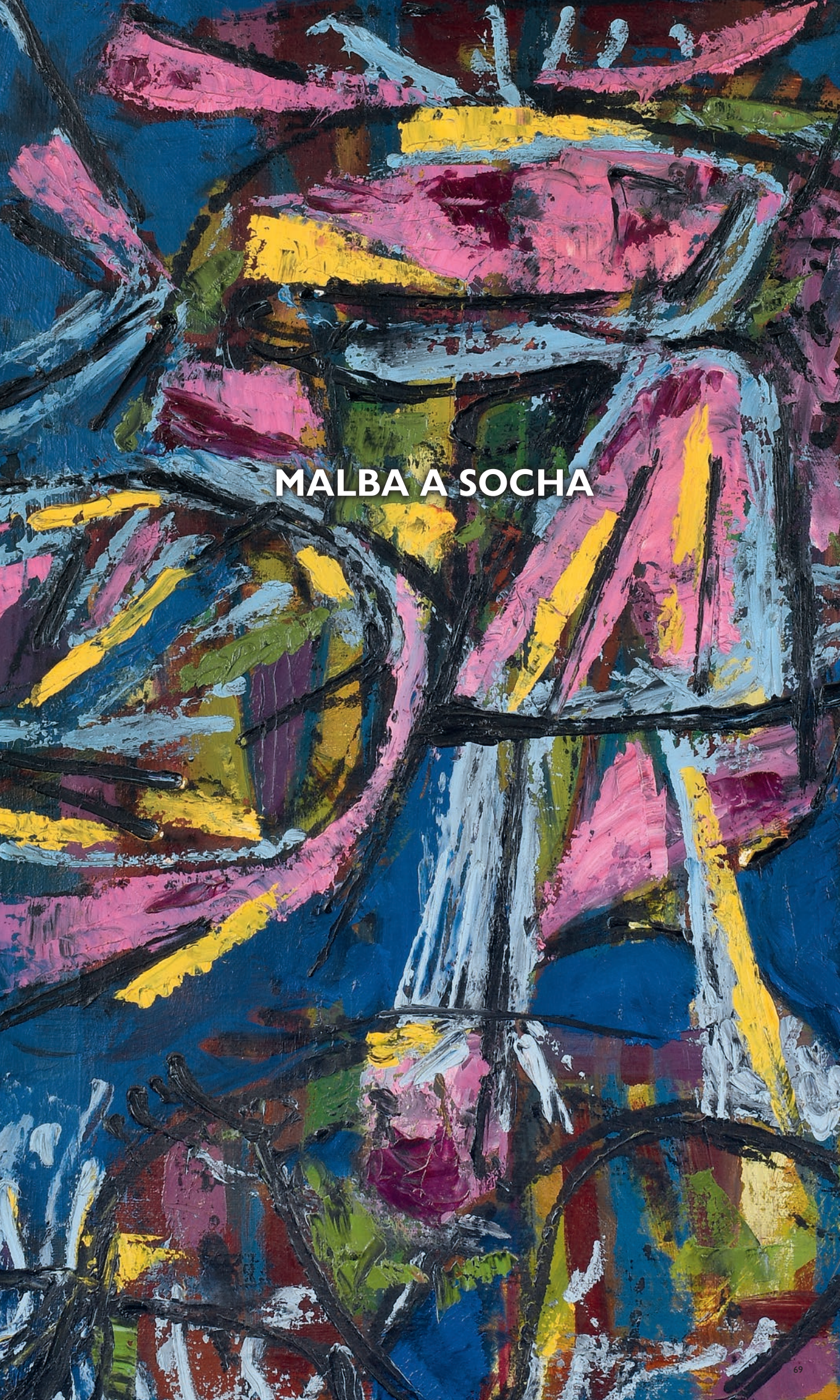
275 FRANTIŠEK VÍZNER 1936 – 2011

Prostorová plastika

1975, sklo hutně tvarované, lepené, 45 × 30 × 10,5 cm, autorství potvrzeno Ing. Jindřichem Paříkem, v modrém provedení publikováno v Glass Revue, č.10, 1975, Ústředí uměleckých řemesel, sklárna Škrdlovice

Literatura: Revue Art 2/2015, str. 64, Prague Auctions, Praha, 2015

45 000 Kč (1 630 €)



MALBA A SOCHA



276 JINDŘICH ZEZULA 1935

Kaňásky

1974, olej na plátně, 50 × 65 cm,
sign. Zezula, rámováno

6 000 Kč (220 €)



277 BEDŘICH BUDIL 1943

Letní odpoledne

1973, olej na plátně, 130 × 162 cm,
sign. B. Budil

23 000 Kč (840 €)



278 VÁCLAV JÍROVEC 1942

Akvárium

2010, olej na plátně, 80 × 100 cm,
sign. Jírovec

35 000 Kč (1 270 €)



279 SVATOPLUK PITRA 1923 – 1993

Prázdný automobil

1976, olej na kartonu, 63 × 32 cm,
sign. Arttip 76, rámováno

Vystaveno: Svatopluk Pitra, Kresby a obrazy,
Galerie U Betlémské kaple, Praha, 2007;
S. P. – Svatopluk Pitra – P. S. Poslední
setkání, Nová síň, Praha, 2013

Literatura: Svatopluk Pitra,
Kresby a obrazy, str. 75, Praha, 2007

7 000 Kč (260 €)



280 JAN NOVOTNÝ 1929 – 2005

Bez názvu

nedatováno, vypalovací barvy na skleněné tabuli,
84 × 49 cm, sign. Novotný, původní kovový rám

15 000 Kč (550 €)



281 JAN NOVOTNÝ 1929 – 2005

Bez názvu

nedatováno, vypalovací barvy na skleněné tabuli,
84 × 49 cm, sign. Novotný, původní kovový rám

15 000 Kč (550 €)



282 PETR ŠMAHA 1945

Znamení

1992, olej na desce, 75 × 54 cm,
sign. vzadu Petr Šmaha 92, rámováno

5 000 Kč (190 €)

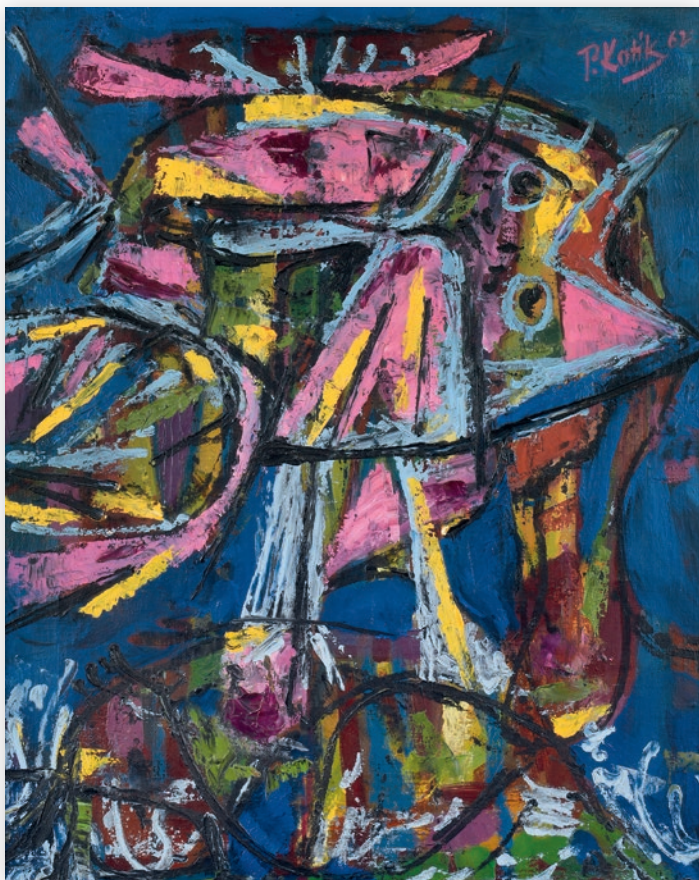


283 VÁCLAV MALINA 1950

Krajina s labutí

1983, olej na plátně, 66 × 43 cm,
sign. Malina 83, rámováno

12 000 Kč (440 €)



284 PRAVOSLAV KOTÍK 1989 – 1970

Bez názvu

1962, olej na plátně, 55 × 46 cm,
sign. P. Kotík 62, na rubu opatřeno přípisem –
Josefu Rabanovi 28. XI. 1962 Jan Kotík, rámováno

Literatura: Revue Art 2/2015, str. 66,
Prague Auctions, Praha, 2015

Provenience: Dar Jana Kotíka architektovi
a teoretikovi designu Josefovi Rabanovi.

130 000 Kč (4 700 €)



285 EDUARD OVČÁČEK 1933

Bez názvu

1978, olej na plátně, 68 × 56 cm,
sign. E. Ovčáček 1978, rámováno

53 000 Kč (1 920 €)



286 BOHUMÍR MATAL 1929 – 1988

Návrh k vitráži do architektury

60. léta, hlinka a křída na papíře, 170 × 273 cm, nesign.

Vzhledem k tomu, že Bohumír Matal své studie nesignoval, požádal současný majitel o expertizu doc. Ivana Rullera, renomovaného brněnského architekta, který na počátku 60. let sdílel s Bohumírem Matalem ateliér a spolupracoval s ním na projektech. Usoudil, že návrh na vitráž mohl být proveden pro soutěž na výzdobu brněnského hotelu International, či jiný luxusní hotel, např. Voroněž.

110 000 Kč (3 980 €)

287 PETER ROLLER 1948

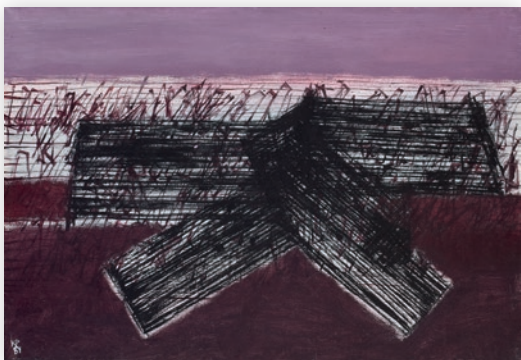
Odkaz

1968, tuš na kartonu, 95 × 40 cm,
sign. vzadu Peter Roller, rámováno

Provenience: Současným majitelem získáno z ateliéru autora.

5 000 Kč (190 €)



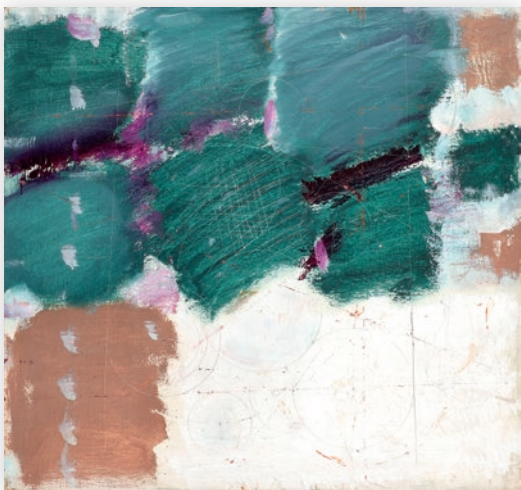


288 KAREL PRÁŠEK 1950

Les Pages III.

1984, akryl na plátně, 32 × 43 cm,
sign. K. P. 84, rámováno

3 000 Kč (110 €)



289 FRANTIŠEK DVOŘÁK 1925 – 2000

Skrvny barev

1963, olej na plátně, 47 × 50 cm,
sign. Fr. Dvořák

7 000 Kč (260 €)



290 MIROSLAV KOVAL 1944

Moře II.

1984, olej na desce, 48,5 × 49 cm,
sign. M. Koval, rámováno

12 000 Kč (440 €)



291 JOSEF LEHOUČKA 1923 – 1999

Návěstí III.

1978, kombinovaná technika na desce, 34 × 26 cm,
sign. vzadu J. Lehoučka 1978, rámováno

5 000 Kč (190 €)

292 JIŘÍ CHADIMA 1923

Růžové nábřeží

2009, tempera na desce,
46 × 73 cm, sign. Chadima 09

30 000 Kč (1 090 €)



293 JOSEF LEHOUČKA 1923 – 1999

Transpozice krajiny

1996, olej na sololitu, 24 × 30 cm,
sign. J. Lehoučka XII. 96, rámováno

5 000 Kč (190 €)



294 VLADIMÍR KOMÁREK 1928 – 2002

Zátiší

1970, olej na desce, 50 × 70 cm,
sign. V. Komárek 70, rámováno

30 000 Kč (1 090 €)



295 KAREL CHABA 1925 – 2009

Lucerna

2004, olej na plátně, 45 × 35 cm,
sign. Chaba, rámováno

30 000 Kč (1 090 €)



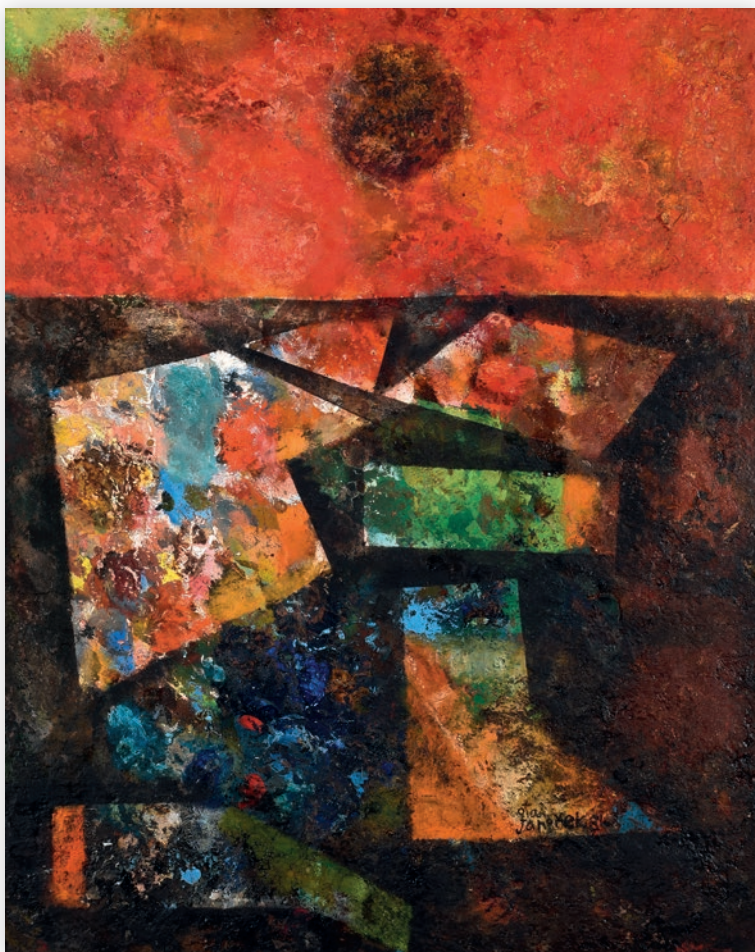


296 MILAN KNÍŽÁK 1940

Bez názvu

1977, asabláž, 56 × 72 cm, sign. vazdu M. Knížák 1977,
přiložen text z performance vztahující se k nabízenému dílu, adjustováno

65 000 Kč (2 350 €)



297 OTA JANEČEK 1919 – 1996

Souostroví

1984, olej na sololitu, 56 × 45 cm,
sign. Ota Janeček 84, č. kat. 557, pravost
ověřena rodinou autora, rámováno

63 000 Kč (2 280 €)



298 MICHAEL RITTSTEIN 1949

Big čtenář

1977, olej, písek, juta a gáza na desce, 105 × 130 cm, sign. vazdu M. Rittstein 1977, rámováno

Literatura: Revue Art 2/2015, str. 66, Prague Auctions, Praha, 2015

170 000 Kč (6 140 €)



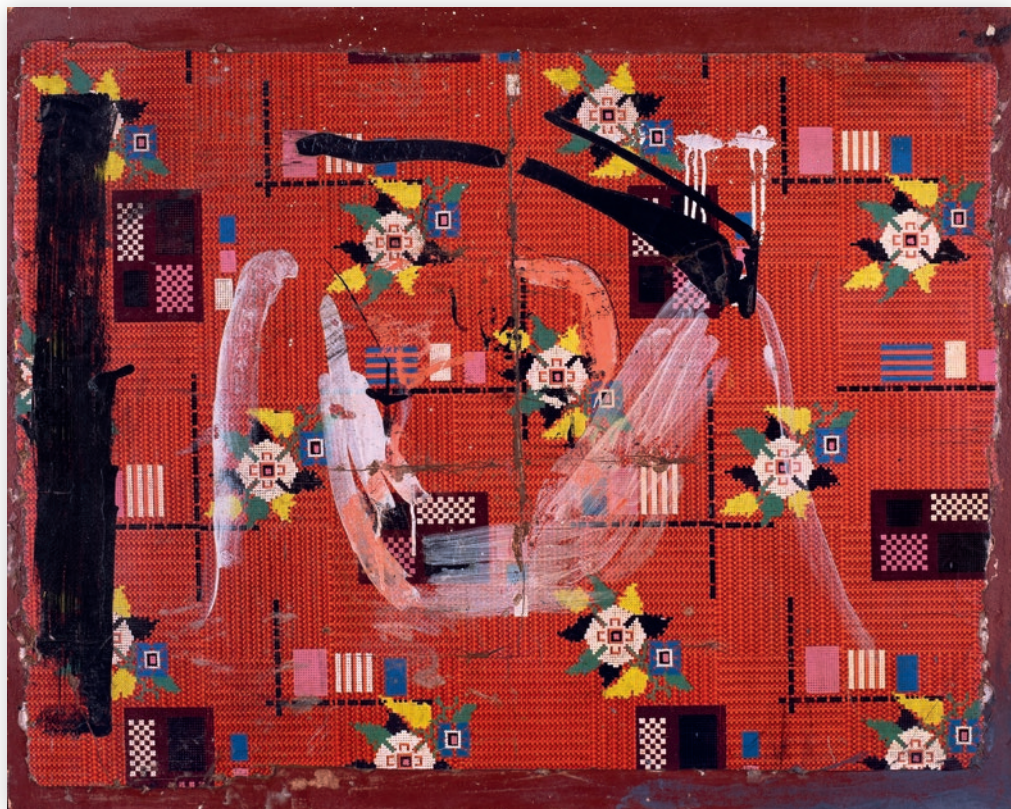
299 JIŘÍ NAČERADSKÝ 1939 – 2014

Biostroje

1972, olej na plátně, 58 × 69 cm, sign. Načeradský 72, rámováno

Literatura: Revue Art 2/2015, str. 67, Prague Auctions, Praha, 2015

48 000 Kč (1 740 €)



300 VLADIMÍR KOPECKÝ 1931

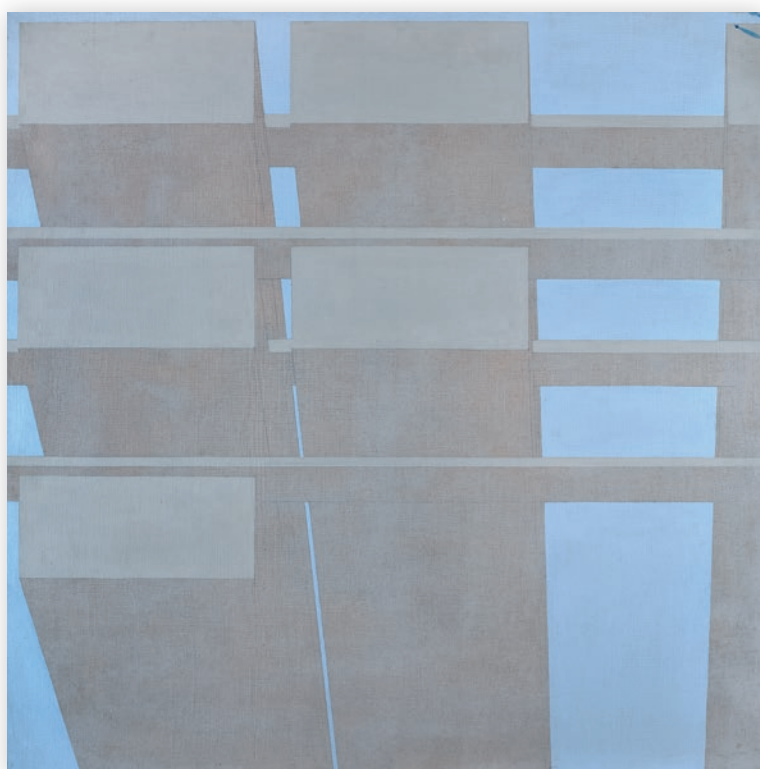
Žena

1975, kombinovaná technika na linoleu a desce, 79 × 99 cm, sign. vzadu Vladimír Kopecký 1975, rámováno

Vystaveno: Vladimír Kopecký, Městská knihovna, GHMP, Praha, 1999

Literatura: Vladimír Kopecký, str. 70, GHMP, Praha, 1999

90 000 Kč (3 250 €)



301 VLADIMÍR KOPECKÝ 1931

Lešení

1992, akryl a tužka na plátně a desce, 100,2 × 100,3 cm, sign. vzadu Kopecký

Vystaveno: Vladimír Kopecký, Městská knihovna, GHMP, Praha, 1999

70 000 Kč (2 530 €)



302 **JIŘÍ NAČERADSKÝ** 1939 – 2014

Měření vzdálenosti

1982, akryl na plátně, 46 × 54 cm, sign. Načeradský 82

10 000 Kč (370 €)

303 **STANISLAV ZIPPE** 1943

Bez názvu

1987, olej na plátně, 95 × 95 cm, sign. vzadu Zippe 1987

30 000 Kč (1 090 €)





304 **JIŘÍ NAČERADSKÝ** 1939 – 2014

Cizoložky

1983, olej na plátně, 93 × 70 cm,
sign. Načeradský 83, rámováno

85 000 Kč (3 070 €)



305 **VÁCLAV MENČÍK** 1926 – 2013

Idiot

1983, olej na sololitu, 50 × 37 cm,
sign. VaMen 83, rámováno

30 000 Kč (1 090 €)

306 RICHARD KONVIČKA 1957

Bez názvu

1989, olej a tempera na plátně, 70 × 60 cm,
sign. Konvička 89, rámováno

Literatura: Revue Art 2/2015, str. 69,
Prague Auctions, Praha, 2015

30 000 Kč (1 090 €)



307 OTAKAR SLAVÍK 1931 – 2011

Studie "C"

1993 – 1995, akryl, tuš a papír na
sololitu, 140 × 100 cm, nesign.

Vystaveno: Nový Zlínský salon, Krajská
galerie výtvarného umění, Zlín, 1996

Literatura: Revue Art 2/2015, str. 67,
Prague Auctions, Praha, 2015

120 000 Kč (4 340 €)





308 JAN ŠVANKMAJER 1934

Ušatý kostroun

2014, asambláž, 36 × 42 × 57 cm,
sign. Švankmajer J. 2014, adjustováno

Literatura: Revue Art 2/2015,
str. 70, Prague Auctions, Praha, 2015

160 000 Kč (5 780 €)



309 ČESTMÍR SUŠKA 1952

Toreador

1988, polyester, v. 39 cm, sign. Suška, 7/7

60 000 Kč (2 170 €)



310 JAN KOBLASA 1932

Buddha

1975, polychromie, dřevo, v. 49 cm, sign. JK 75

Vystaveno: Jan Koblása, Skulpturen,
St. Petri zu Lübeck, Německo, 1994

Literatura: Revue Art 2/2015,
str. 68, Prague Auctions, Praha, 2015

55 000 Kč (1 990 €)

311 OLDŘICH SMUTNÝ 1925 – 2013

Stromy před barokní zdí

nedatováno, olej na plátně, 60 × 75 cm,
sign. Smutný, rámováno

Literatura: Revue Art 2/2015,
str. 66, Prague Auctions, Praha, 2015

33 000 Kč (1 200 €)



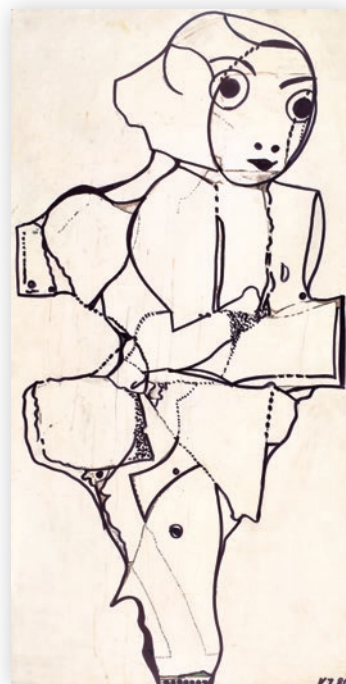
312 VĚRA JANOUŠKOVÁ 1922 – 2010

Sešitá figura

1980, kombinovaná technika na desce,
71,5 × 36 cm, sign. V. J. 80, rámováno

Provenience: Současným majitelem
získáno z ateliéru autora.

10 000 Kč (370 €)



313 MIROSLAV ŠNAJDR 1938

Jarní monstrance

1991, akryl a olej na plátně, 70 × 60 cm,
sign. vzadu M. Šnajdr 1991

25 000 Kč (910 €)





314 **TOMÁŠ ŠVÉDA** 1947

Ostrůvek

2002, olej na desce, 50 × 50 cm, sign. T. Švéda 2002, rámováno

7 000 Kč (260 €)

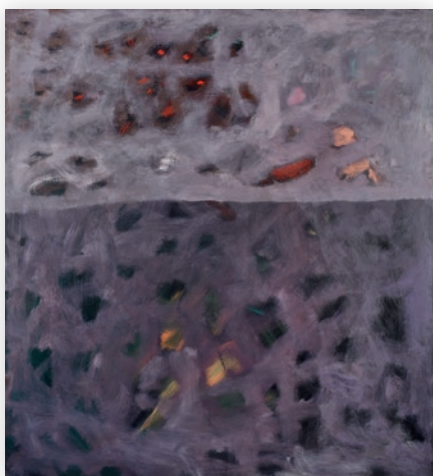


315 **IVAN OUHEL** 1945

Bez názvu

2011, olej na plátně, 20 × 19 cm, sign. I. Ouhel 11, rámováno

5 000 Kč (190 €)



316 **DAVID BARTOŇ** 1964

Fialová krajina

1997 – 1998, olej na desce, 58 × 53 cm,
sign. vzadu David Bartoň 1997 – 8, rámováno

9 000 Kč (330 €)



317 **OLDŘICH SMUTNÝ** 1925 – 2013

Strom a dům u vody

nedatováno, olej na desce, 17 × 18 cm,
sign. vzadu O. Smutný, na rubu opatřeno
razítkem pozůstalosti, rámováno

10 000 Kč (370 €)



318 **VLADIMÍR NOVÁK** 1947

Postavy v údolí

2013, olej na plátně, 55 × 45 cm, sign. vzadu V. Novák 2013

28 000 Kč (1 020 €)



319 **IVAN OUHEL** 1945

Krajina

1990, olej na desce, 35,5 × 30,5 cm, sign. I. Ouhel 90, rámováno

7 000 Kč (260 €)



320 IVAN OUHEL 1945

Jádro

1999, olej na plátně, 140 × 170 cm, sign. I. Ouhel 1999

Vystaveno: Výběr z díla 1970 – 1999, Galerie výtvarného umění, Hodonín, 2000

Literatura: Revue Art 2/2015, str. 68, Prague Auctions, Praha, 2015

110 000 Kč (3 980 €)



321 IVAN OUHEL 1945

Letní krajina

1990, olej na desce, 44 × 33 cm,
sign. I. Ouhel 90, rámováno

11 000 Kč (400 €)

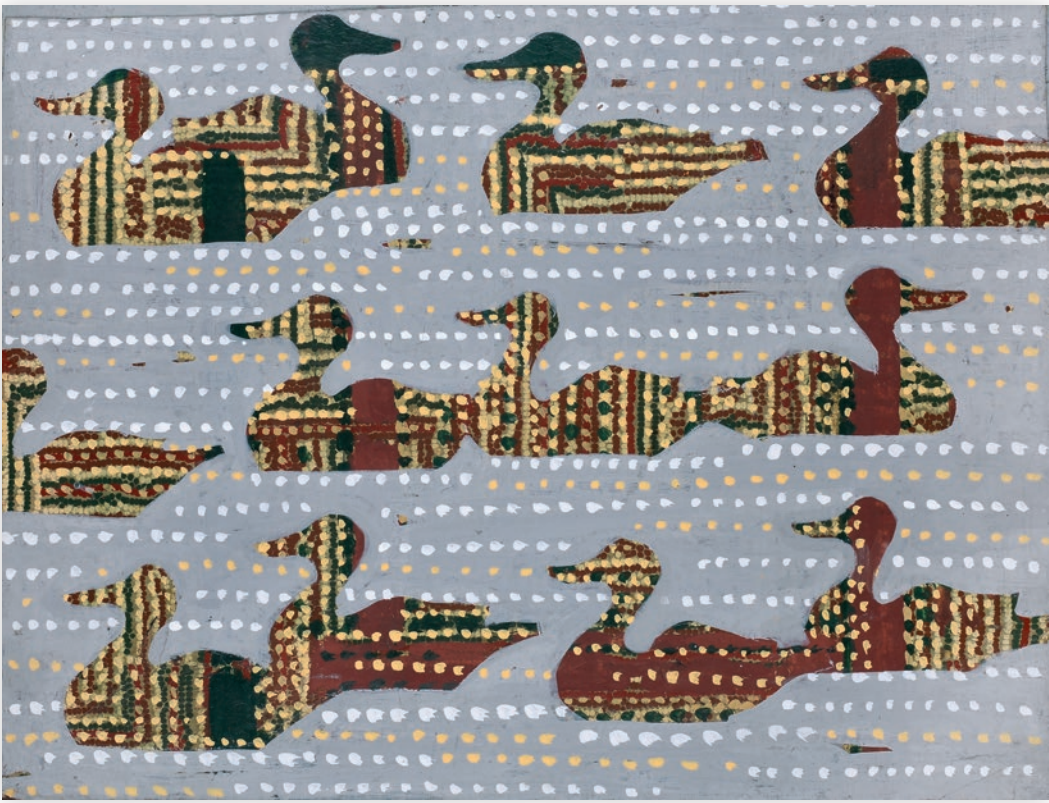


322 TOMÁŠ ŠVÉDA 1947

Bez názvu

2003, olej na plátně, 55 × 40 cm,
sign. v zadu T. Švéda 2003

7 000 Kč (260 €)



323 MARIE BLABOLILOVÁ 1948

Kachničky

1993, akryl na linoleu a desce, 49,5 × 65 cm, sign. vzadu MB 93

Literatura: Revue Art 2/2015, str. 33, Prague Auctions, Praha, 2015

12 000 Kč (440 €)



324 MARIE BLABOLILOVÁ 1948

Dvě vázy

1993, akryl na linoleu a desce,
57 × 47 cm, sign. vzadu MB 93

Vystaveno: Obrazy na linoleu, Artotéka
a knihovna, Opatov, Praha, 2000

Literatura: Revue Art 2/2015, str. 31,
Prague Auctions, Praha, 2015

12 000 Kč (440 €)



325 RUDOLF NĚMEC 1936 – 2015

Zamyšlená

1985, olej, akryl a email na plátně, 195 × 145 cm, sign. vzadu Rudolf Němec 1985

Vystaveno: Rudolf Němec, výstavní č. 26, Muzeum moderního umění, Středočeská galerie, Praha, 1993; Rudolf Němec, Galerie moderního umění, Hradec Králové, 1993

Literatura: Revue Art 2/2015, str. 67, Prague Auctions, Praha, 2015

190 000 Kč (6 860 €)



326 JAROSLAV VOŽNIAK 1933 – 2005

Bez názvu

1998, asambláž, 32 × 49 cm,
sign. v zádzu Jaroslav Vožniak 1998

5 000 Kč (190 €)



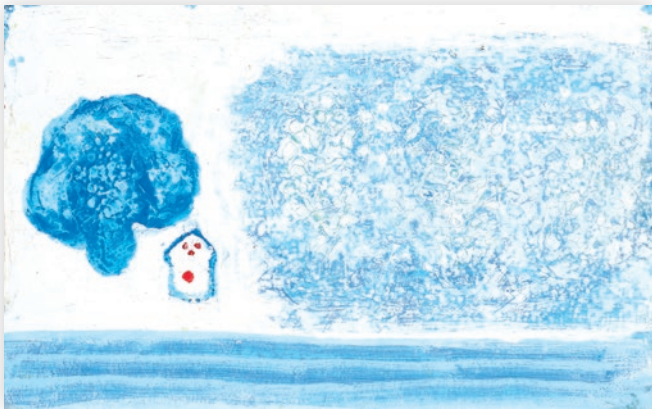
327 VLADIMÍR MERTA 1957

Reklama na nekonečno

1995, olej na desce, 132 × 114 cm,
nesign., rámováno

Vystaveno: Vladimír Merta, Galerie Ve dvoře,
Veselí nad Moravou, 1996

35 000 Kč (1 270 €)



328 OLDŘICH SMUTNÝ 1925 – 2013

Dům u vody

nedatováno, olej a akryl na desce, 40 × 65 cm, nesign.,
na rubu opatřeno razítkem pozůstalosti, rámováno

35 000 Kč (1 270 €)



329 VLADIMÍR NOVÁK 1947

Prostor

2005, olej na plátně, 66 × 55 cm,
sign. v zádzu V. Novák 2005

33 000 Kč (1 200 €)

330 FRANTIŠEK HODONSKÝ 1945

Krajina

1990, olej na plátně, 40 × 80 cm,
sign. Hodonský 90, rámováno

17 000 Kč (620 €)



331 JAN KOBLASA 1932

Horizont

2000, olej na desce, 59 × 61 cm,
sign. vzadu J. K. 2000

30 000 Kč (1 090 €)



332 OLDŘICH TICHÝ 1959

Kolébka

2014, olej na plátně, 44 × 60 cm,
sign. O. Tichý 2014

22 000 Kč (800 €)

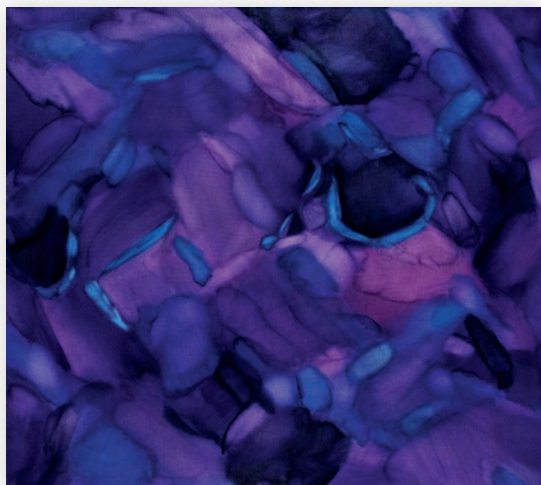


333 JIŘÍ MIKESKA 1959

Proměny proměn VI.

2010 – 2015, olej na plátně, 90 × 100 cm,
sign. vzadu Jiří Mikeska 2010 – 15

40 000 Kč (1 450 €)





334 JIŘÍ NAČERADSKÝ 1939 – 2014

Ocelotka

2004, olej na plátně, 38 × 38 cm,
sign. vzadu Načeradský 2004, rámováno

20 000 Kč (730 €)

335 MARTIN ŠÁROVEC 1977

Pražské mosty

2011, kombinovaná technika na plátně,
130 × 150 cm, sign. Šárovec 11

40 000 Kč (1 450 €)



336 MARTIN ŠÁROVEC 1977

Me Clown 2

2008, akryl a olej na plátně, deska,
150 × 120 cm, sign. Šárovec 08

28 000 Kč (1 010 €)

337 VLADIMÍR SKREPL 1955

Bez názvu

2013, olej na plátně, 100 × 100 cm,
sign. vzadu V. Skrepl 2013

65 000 Kč (2 350 €)

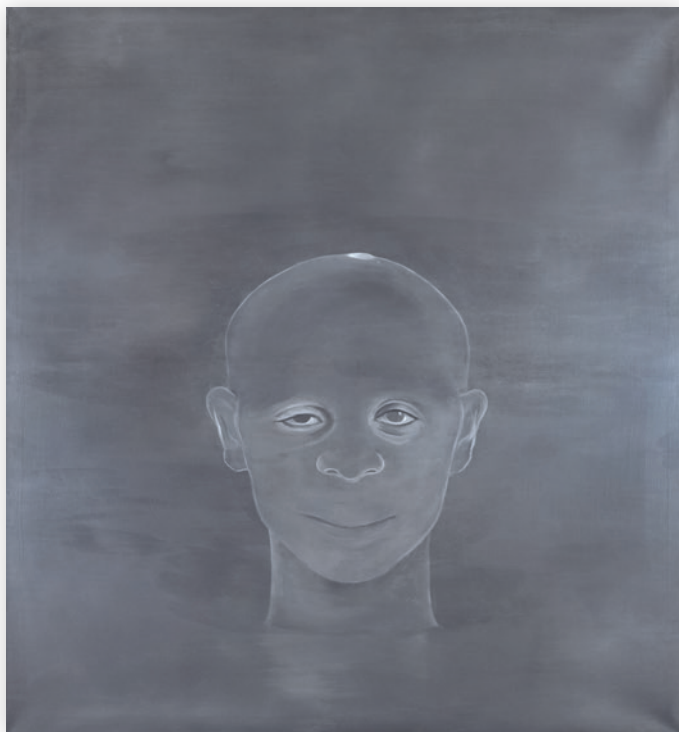
338 **PETR NIKL** 1960

Šedá tvář

2006, olej na plátně, 155 × 140 cm,
sign. vzadu Petr Nikl 2006

Literatura: Revue Art 2/2015, str. 71,
Prague Auctions, Praha, 2015

90 000 Kč (3 250 €)



339 **ZUZANA RYŠÁNKOVÁ** 1975

Zvíře

2006, akryl na plátně, 90 × 120 cm,
sign. vzadu Zuzana Ryšánková 2006

15 000 Kč (550 €)



340 **JIŘÍ PETRBOK** 1962

Z cyklu Spermomasky

1999, kombinovaná technika na plátně,
45 × 40 cm, sign. vzadu Petrбок 1999

Vystaveno: Dokument, Galerie
Na bidýlku, Brno, 1999

Literatura: Revue Art 2/2015, str. 68,
Prague Auctions, Praha, 2015

15 000 Kč (550 €)





341 JAN VYTISKA 1985

Total Recall

2012, akryl na plátně, 140 × 200 cm,
sign. v zádu Jan Vytiska 2012

Literatura: Revue Art 2/2015, str. 71,
Prague Auctions, Praha, 2015

70 000 Kč (2 530 €)



342 VÁCLAV JÍRA 1939

Kovošrot I.

2011, akryl na plátně, 80 × 70 cm,
sign. v zádu V. Jíra 2011, rámováno

20 000 Kč (730 €)

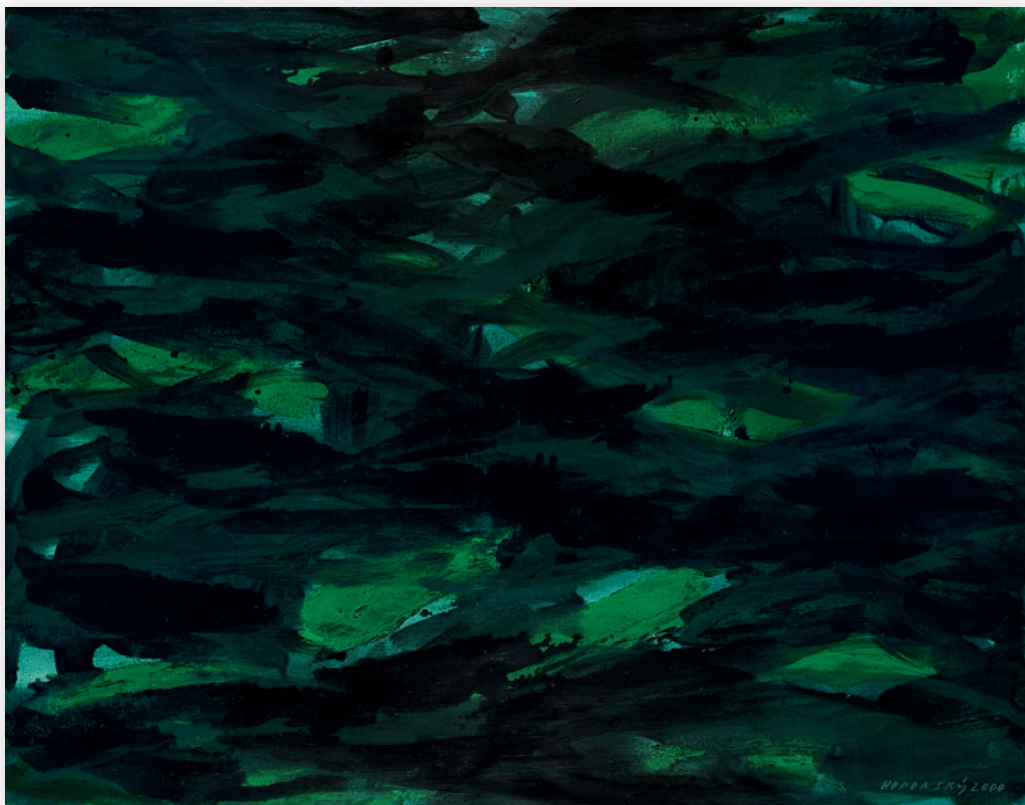


343 VÁCLAV JÍRA 1939

Kovošrot II.

2011, akryl na plátně, 80 × 70 cm,
sign. v zádu V. Jíra 2011, rámováno

20 000 Kč (730 €)



344 FRANTIŠEK HODONSKÝ 1945

Ve tmách zelených

2000, olej na plátně, 110 × 140 cm, sign. Hodonský 2000, rámováno

Literatura: František Hodonský, str. 158, Dolmen, Praha, 2010

70 000 Kč (2 530 €)



345 OLDŘICH TICHÝ 1959

Bez názvu

2012, olej na plátně, 180 × 160 cm,
sign. O. Tichý 2012

140 000 Kč (5 060 €)



346 VÍT SOUKUP 1971 – 2007

Dorka 2

2004, olej na plátně, 110 × 162 cm, sign. v zadu Vít Soukup 2004

Literatura: Vít Soukup, str. 4, Galerie Brno, 2004

30 000 Kč (1 090 €)



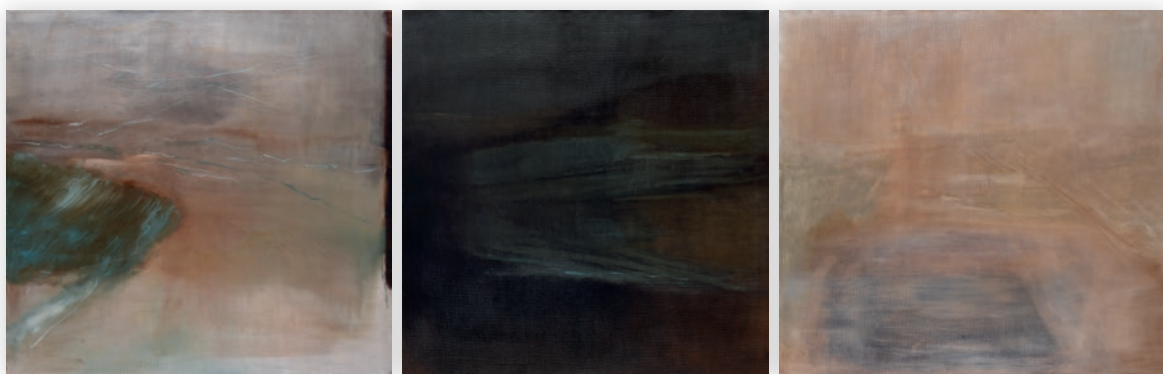
347 VÍT SOUKUP 1971 – 2007

Dorka

2003, olej na plátně, 180 × 160 cm, sign. v zadu Vít Soukup 2003

Literatura: Revue Art 2/2015, str. 69, Prague Auctions, Praha, 2015

60 000 Kč (2 170 €)



348 ALEŠ RŮŽIČKA 1977

Šumava

1998, olej na plátně, 3 × 105 × 110 cm, sign. vzadu A. Růžička 1998

Vystaveno: Nový Zlínský salon, Krajská galerie výtvarného umění, Zlín, 1998

39 000 Kč (1 410 €)



349 TADEÁŠ KOTRBA 1986

Údolí

2014, akryl na plátně, 105 × 140 cm, sign. vzadu T. Kotrba 2014

42 000 Kč (1 520 €)

350 TADEÁŠ KOTRBA 1986

Skleník

2013, olej na plátně, 70 × 90 cm,
sign. vzadu T. Kotrba 2013

Vystaveno: Netušený prostor,
Letohrádek Hvězda, Praha, 2013

27 000 Kč (980 €)





351 JAKUB JANOVSKÝ 1984

Scull Rider

2009, akryl, email a sprej na plátně, 160 × 160 cm, sign. vzadu Janovský

Vystaveno: Současná mladá malba, Národní galerie, Praha, 2010

Literatura: Revue Art 2/2015, str. 69, Prague Auctions, Praha, 2015

55 000 Kč (1 990 €)



352 VERONIKA DRAHOTOVÁ 1975

Something About The Live Of Others

2005, akryl na plátně, 125 × 135 cm, sign. vzadu Veronika Drahotová 05

45 000 Kč (1 630 €)



353 MICHAL CIMALA 1975

Hegemonie klínová

2013 – 2014, akryl na plátně, 120 × 115 cm,
sign. vzadu Michal Cimala 2013 – 14

60 000 Kč (2 170 €)



354 PETR MALINA 1976

Na břehu

2011, akryl a olej na plátně, 101 × 100,5 cm,
sign. vzadu Malina 2011

56 000 Kč (2 030 €)



355 JAKUB JANOVSÝ 1984

Vlajka

2013, akryl, sprej, guma a dřevo na plátně,
40 × 40 cm, sign. vzadu Janovský, rámováno

9 000 Kč (330 €)



356 JAKUB TOMÁŠ 1982

Kytaristi

2013, olej na plátně, 96 × 92 cm, sign. vzadu J. Tomáš 13

Literatura: Revue Art 2/2015, str. 36,
Prague Auctions, Praha, 2015

25 000 Kč (910 €)



357 TOMÁŠ JETELA 1986

Bez názvu

2013, kombinovaná technika na plátně,
125 × 200 cm, sign. vzadu Jetela 2013

Literatura: Revue Art 2/2015, str. 70,
Prague Auctions, Praha, 2015

55 000 Kč (1 990 €)



358 TOMÁŠ JETELA 1986

V prostoru

2013, olej a papír na plátně, 50 × 40 cm,
sign. vzadu Jetela 2013, rámováno

8 000 Kč (290 €)



359 ZBYNĚK SEDLECKÝ 1976

Diváci II.

2014, akryl a papír na plátně, 100 × 75 cm,
sign. vzadu Sedlecký 2014

35 000 Kč (1 270 €)



360 ADAM ŠTECH 1980

Latté

2014, akryl, olej, pastel a papír na plátně, 145 × 120 cm, sign. vzadu A. Štech 2014

Literatura: Revue Art 2/2015, str. 68, Prague Auctions, Praha, 2015

89 000 Kč (3 220 €)



361 TOMÁŠ BÁRTA 1982

Bez názvu

2014, akryl na plátně, 90 × 70 cm,
sign. vzadu T. Bárta 2014

35 000 Kč (1 270 €)



362 PETR MALINA 1976

Podvečer

2008, akryl na plátně, 45 × 48 cm,
sign. vzadu Malina 2008

17 000 Kč (620 €)



363 VERONIKA DRAHOTOVÁ 1975

Both Ways Same Time I.

2012, kombinovaná technika na plátně, 50 × 60 cm,
sign. vzadu Veronika Drahotová

Literatura: Choose you, str. 39, Bigg Boss, Praha, 2013

19 000 Kč (690 €)

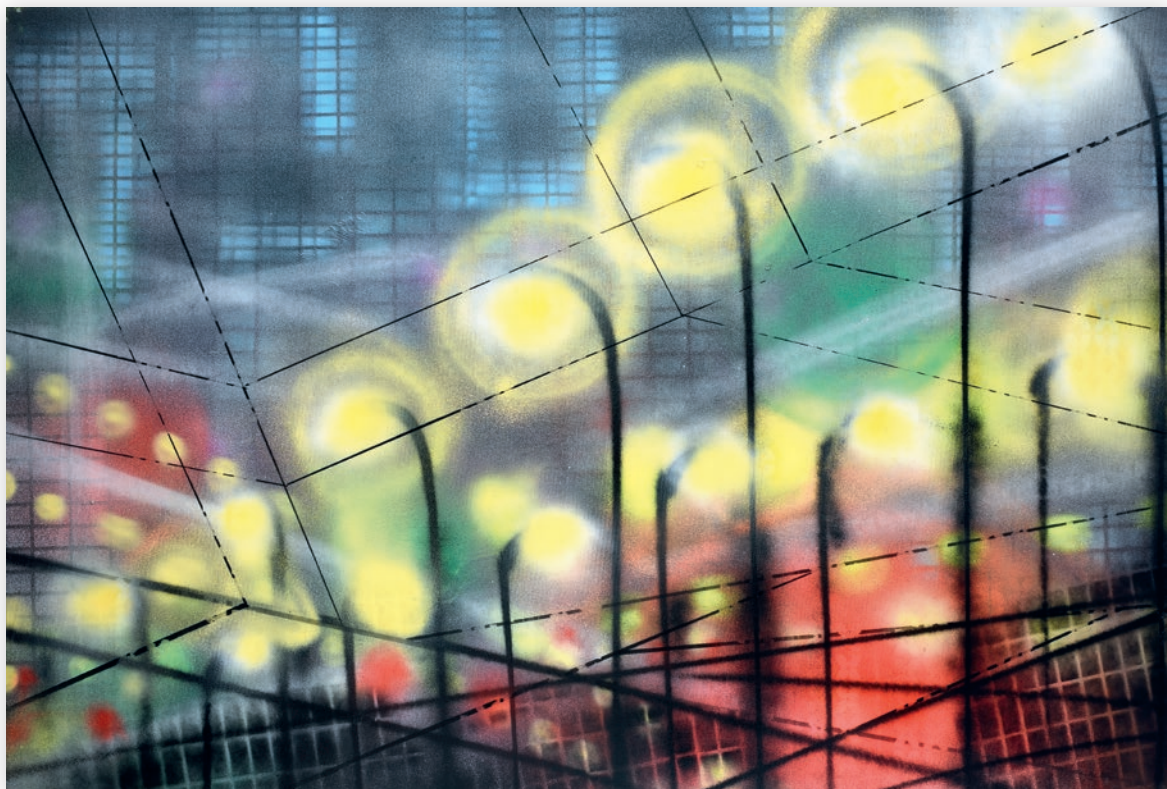


364 ONDŘEJ BASJUK 1983

Negativ

2014, akryl na plátně, 80 × 100 cm,
sign. vzadu Basjuk 14

40 000 Kč (1 450 €)



365 MICHAL CIMALA 1975

Bez názvu

2011, akryl na plátně, 100 × 150 cm, sign. vzadu Cimala 2011

Literatura: Revue Art 2/2015, str. 69, Prague Auctions, Praha, 2015

65 000 Kč (2 350 €)



366 KRIŠTOF KINTERA 1973

Bez názvu

2013, litý epoxid na desce, 103 × 73 cm, sign. vzadu Krištof Kintera 2013, adjustováno

Literatura: Revue Art 1/14, str. 30, Prague Auctions, Praha, 2014

35 000 Kč (1 270 €)



367 JAKUB ŠPAŇHEL 1976

Lustr

2007 – 2008, akryl na plátně, 70 × 55 cm,
sign. vzadu Špaňhel 2007-8

35 000 Kč (1 270 €)



368 PATRIK HÁBL 1975

Červené hory

2013, akryl a olej na plátně, 125 × 70 cm,
sign. vzadu Patrik Hábl 2013

Literatura: Revue Art 1/14, titulní
strana, Prague Auctions, Praha, 2014

38 000 Kč (1 380 €)

369 JAKUB ŠVÉDA 1973

Fusion Point IX.

2013, akryl na plátně, 150 × 100 cm,
sign. vzadu J. Švéda 2013

58 000 Kč (2 100 €)



370 TOMÁŠ NĚMEC 1986

Květina

2014, olej na plátně, 100 × 70 cm,
sign. vzadu T. Němec 2014

Literatura: Revue Art 2/2015, str. 71,
Prague Auctions, Praha, 2015

39 000 Kč (1 410 €)





371 PAVEL ŠMÍD 1964

Gauč

2006, akryl na plátně, 140 × 100 cm,
sign. vzadu Pavel Šmíd 2006

17 000 Kč (620 €)



372 JAKUB TOMÁŠ 1982

Cézanne jako Mánes

2014, olej na plátně, 80 × 60 cm,
sign. vzadu Tomáš 14

Literatura: Revue Art 2/2015, str. 36,
Prague Auctions, Praha, 2015

13 000 Kč (470 €)



373 MILOŠ ENGLBERTH 1974

Zrození Venuše

2015, olej na desce, 160 × 115 cm, sign. Englberth 2015

130 000 Kč (4 700 €)

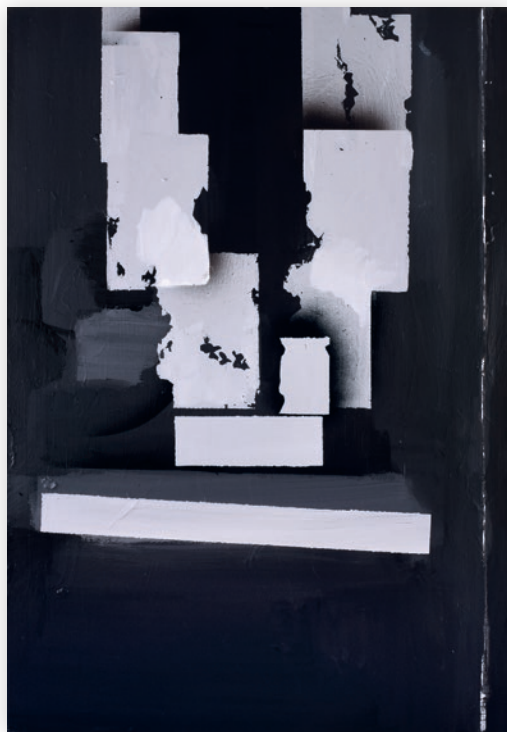


374 ROBERT ŠALANDA 1976

Hlava III.

2015, akryl na plátně, 100 × 70 cm, sign. vzadu Šalanda 2015

40 000 Kč (1 450 €)



375 ROBERT ŠALANDA 1976

Bez názvu

2015, akryl na plátně, 100 × 70 cm, sign. vzadu Šalanda 2015

40 000 Kč (1 450 €)



376 VLADIMÍR VĚLA 1980

Bez názvu

2015, akryl na plátně, 80,5 × 60 cm,
sign. vzadu Vladimír Věla 2015

Literatura: Revue Art 2/2015, str. 70,
Prague Auctions, Praha, 2015

39 000 Kč (1 410 €)



377 VLADIMÍR VĚLA 1980

Taktovka I.

2014, akryl na plátně, 60 × 50 cm,
sign. vzadu Vladimír Věla 2014

Vystaveno: Reverze, Nová galerie, Praha, 2014 – 2015

31 000 Kč (1 120 €)

378 MICHAL ŠKAPA 1978

Temná hmota

2011, akryl a airbrush na plátně, 120 × 100 cm, sign. vzadu Michal Škapa 2011

Literatura: Revue Art 2/2015, str. 8, Prague Auctions, Praha, 2015

42 000 Kč (1 520 €)



379 MICHAL ŠKAPA 1978

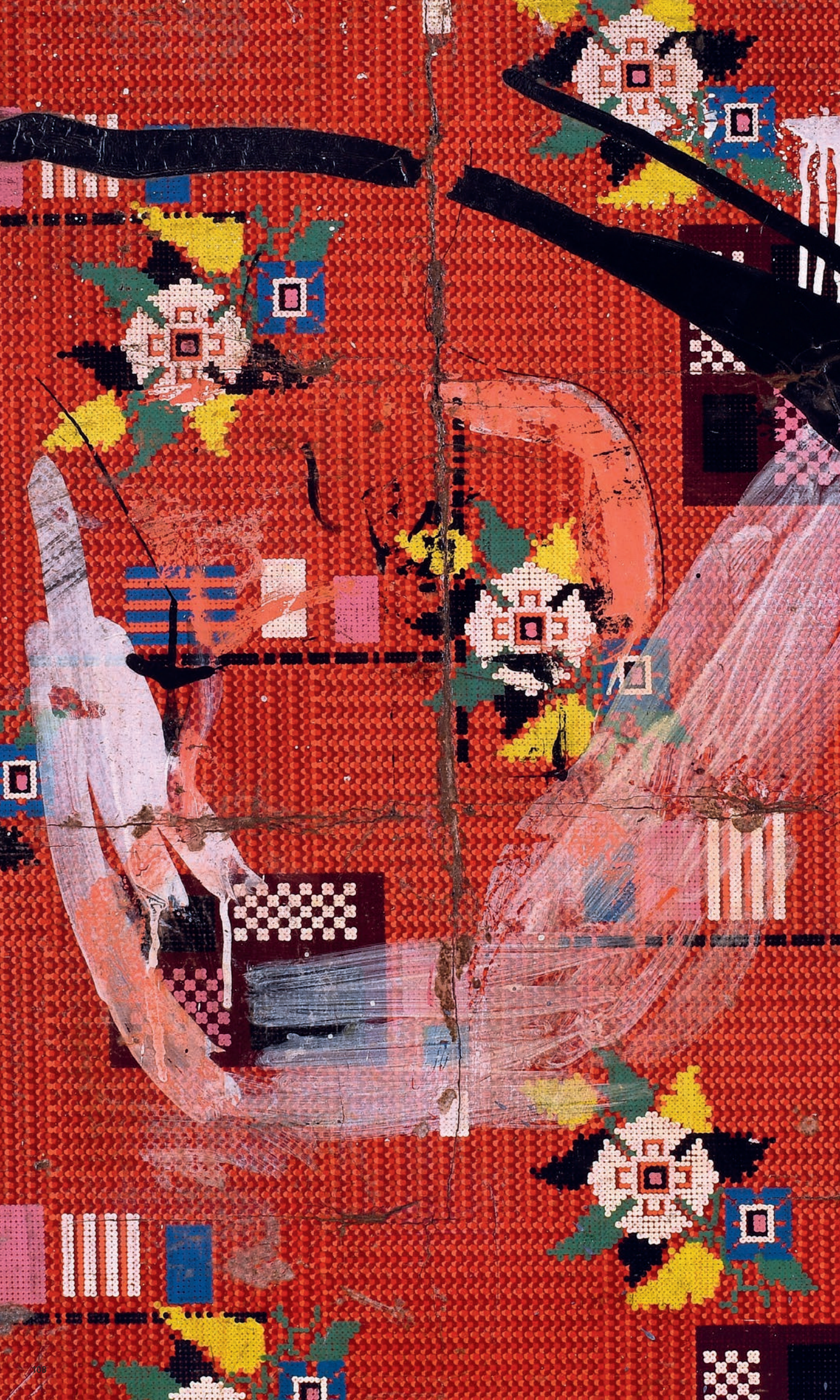
Konec hry

2014, akryl na plátně, 100 × 100 cm, sign. vzadu Michal Škapa 2014

Literatura: Revue Art 2/2015, str. 16, Prague Auctions, Praha, 2015

28 000 Kč (1 010 €)





DRAŽEBNÍ VYHLÁŠKA

o konání veřejné dobrovolné dražby, prováděné společnou dražbou
dle zákona č. 26/2000 Sb., o veřejných dražbách

1. **PRAGUE AUCTIONS s.r.o.**, IČ: 275 96 087, se sídlem Voršilská 2085/3, 110 00 Praha 1, zapsaná v obchodním rejstříku vedeném Městským soudem v Praze, oddíl C, vložka 117770 (dále jen „dražebník“), oznamuje, že dne **7. 6. 2015**, od **13.30 hodin** provede na žádost vlastníků dražených předmětů dražby dobrovolnou veřejnou dražbu v Galerii Nová síň, Voršilská 2085/3, 110 00 Praha 1.
2. Předměty dražby jsou označeny a popsány, včetně uvedení nejnižšího podání (tj. vyvolávací ceny) v aukčním katalogu, který je přílohou a nedílnou součástí této vyhlášky. Předměty budou draženy v pořadí uvedeném v tomto katalogu.
3. Předměty dražby je možné si prohlédnout na adrese Voršilská 2085/3, 110 00 Praha 1, v termínu od **2. 6. – 6. 6. 2015** před konáním dražby, a to od **10.00 do 19.00 hodin**.

4. Dražebník zajistí při dražbě vyvolání předmětů dražby jejich pořadovým číslem, stručným popisem a uvedením nejnižšího podání. Po vyvolání předmětu dražby mohou účastníci dražby (dále jen „dražitelé“) činit příhozy viditelným zvednutím přiděleného dražebního čísla. Dražba předmětu trvá, dokud dražitelé činí příhozy. Dražebník si vyhrazuje právo předmět dražby z aukce vyřadit, o čemž bude neprodleně informovat navrhovatele (vlastníka předmětu dražby).

ZA PŘÍHOZ SE POVAŽUJE:

- **100 Kč** při okamžité dražební ceně menší než 5 000 Kč,
- **500 Kč** při okamžité dražební ceně alespoň 5 000 Kč, ale méně než 10 000 Kč,
- **1 000 Kč** při okamžité dražební ceně alespoň 10 000 Kč, ale méně než 100 000 Kč,
- **10 000 Kč** při okamžité dražební ceně alespoň 100 000 Kč, ale méně než 1 000 000 Kč,
- **50 000 Kč** při okamžité dražební ceně alespoň 1 000 000 Kč, ale méně než 5 000 000 Kč,
- **100 000 Kč** při okamžité dražební ceně 5 000 000 Kč a více.

O pořadí příhozů rozhoduje licitátor.

5. Vydražitelé bude účtována k ceně, za níž mu je předmět dražby přiklepnut, též provize dražebníka ve výši 25% z ceny předmětu dražby dosažené vydražením, která zahrnuje jak daň z přidané hodnoty v aktuální výši dle zákona č. 235/2004 Sb., o dani z přidané hodnoty, v platném znění, tak případnou odměnu při opětném prodeji originálu díla uměleckého dle § 24 zákona č. 121/2000 Sb., o právu autorském, o právech souvisejících s právem autorským a o změně některých zákonů. Cenu předmětu dražby lze hradit buď v hotovosti (v souladu se zákonem č. 254/2004 Sb., o omezení plateb v hotovosti) nebo převodem ve prospěch bankovního účtu dražebníka č. 3434343434/5500 vedeného u Raiffeisenbank a.s. s tím, že vydražitel je povinen uhradit cenu dosaženou vydražením nepřesahující částku 200 000 Kč ihned po skončení dražby, cenu dosaženou vydražením přesahující částku 200 000 Kč, avšak nepřesahující částku 500 000 Kč do 7 dnů ode dne skončení dražby a cenu dosaženou vydražením přesahující částku 500 000 Kč do 10 dnů ode dne skončení dražby.

6. Dražitel může dražit kterýkoliv předmět dražby prostřednictvím dražebníka na základě vyplněného dražebního formuláře, jež obsahuje:
 - zplnomocnění dražebníka k zastoupení účastníka dražby při dražbě,
 - určení předmětů dražby, které hodlá prostřednictvím dražebníka dražit,
 - limit – nejvyšší cenu, za kterou hodlá předmět dražby vydražit.
7. Hodlá-li dražitel dražit předmět po telefonu, aniž by byl osobně přítomen na dražbě, musí splnit následující podmínky:
 - zplnomocnit dražebníka k zastoupení účastníka dražby při dražbě,
 - určit předměty dražby, které hodlá prostřednictvím dražebníka po telefonu dražit.
8. Vydražené předměty budou vydražitelům odevzdávány až po jejich úplném zaplacení v místě konání dražby nebo v kanceláři dražebníka, tj. na adrese Voršilská 2085/3, 110 00 Praha 1.

DŮLEŽITÁ UPOZORNĚNÍ:

1. Registrace účastníků dražby je možná kdykoliv během pracovní doby v kanceláři dražebníka nebo v den dražby, nejpozději však před ukončením dražby.
2. Aukční katalog může být rozšířen o dodatek v případě, že po jeho uzavěrci se podaří získat další předměty dražby, které mohou dražebníka obohatit nabídku dražby. Tento dodatek bude zájemcům k dispozici během výstavy dražených předmětů.
3. Údaje v aukčním katalogu nemají v žádném ohledu povahu znaleckých posudků. Poškození předmětů dražby běžným časovým opotřebením se v katalogu neuvádí. Dražebník neodpovídá za skryté vady adjustovaných děl. Údaje o předmětu dražby, zejména pak o popisu stavu předmětu dražby a o právech a závazcích na předmětu dražby vážnících, jsou uvedeny pouze podle dostupných informací. Pokud navrhovatel zatají účastníkovi dražby jakoukoli faktickou, skrytou anebo právní vadu předmětu dražby, nebo pokud si navrhovatel není vědom vady předmětu dražby, která bude zjištěna až po dražbě, nese navrhovatel plnou odpovědnost za veškeré výše popsané vady a dražebník je oprávněn na základě smlouvy o provedení dobrovolné dražby uzavřené s vydražitelem po něm vymáhat veškerou škodu tím způsobenou.
4. Dražebník tímto výslovně upozorňuje dražitele, že neprovádí kontrolu existujících zajištění předmětů dražeb v rejstříku zástav.
5. Dražitelé se mohou seznámit se skutečným stavem předmětů dražby jednak v rámci prohlídek dle bodu 3. tohoto dražebního formuláře, jednak při samotném konání dražby. Z toho důvodu nejsou dražitelé v žádném ohledu oprávněni požadovat slevu z ceny předmětu dražby dosažené vydražením po skončení dražby.
6. Písemné limity a pokyny k dražbě po telefonu musí být doručeny dražebníkovi nejpozději dne **7. 6. 2015**, do **10.00 hodin**.

V Praze 14. 5. 2015
PRAGUE AUCTIONS s.r.o.



AUKČNÍ A INFORMAČNÍ SERVIS

PRAGUE AUCTIONS s.r.o.
Voršilská 3, Praha 1, 110 00
Česká republika

info@pragueauctions.com
www.pragueauctions.com

ONDŘEJ SÝKORA
info@pragueauctions.com
+420 603 770 945

TOMÁŠ LEXA
tomas.lexa@pragueauctions.com
+420 603 100 583