

The background of the entire page is a complex, abstract pattern of thin, purple, wavy lines that create a sense of depth and movement, resembling a series of overlapping, curved bands.

 PRAGUE
AUCTIONS

VÝTVARNÉ UMĚNÍ

27. září 2015, 13.30 hodin







VÝTVARNÉ UMĚNÍ

27. září 2015, 13.30 hodin

Galerie Nová síň, Voršilská 3, Praha 1



JEDNOTA UMELECKU VYTVARNYCH

AUKCE

Galerie Nová síň, Voršilská 3, 110 00 Praha 1
neděle 27. září 2015, od 13.30 hodin

PŘEDAUKČNÍ VÝSTAVA

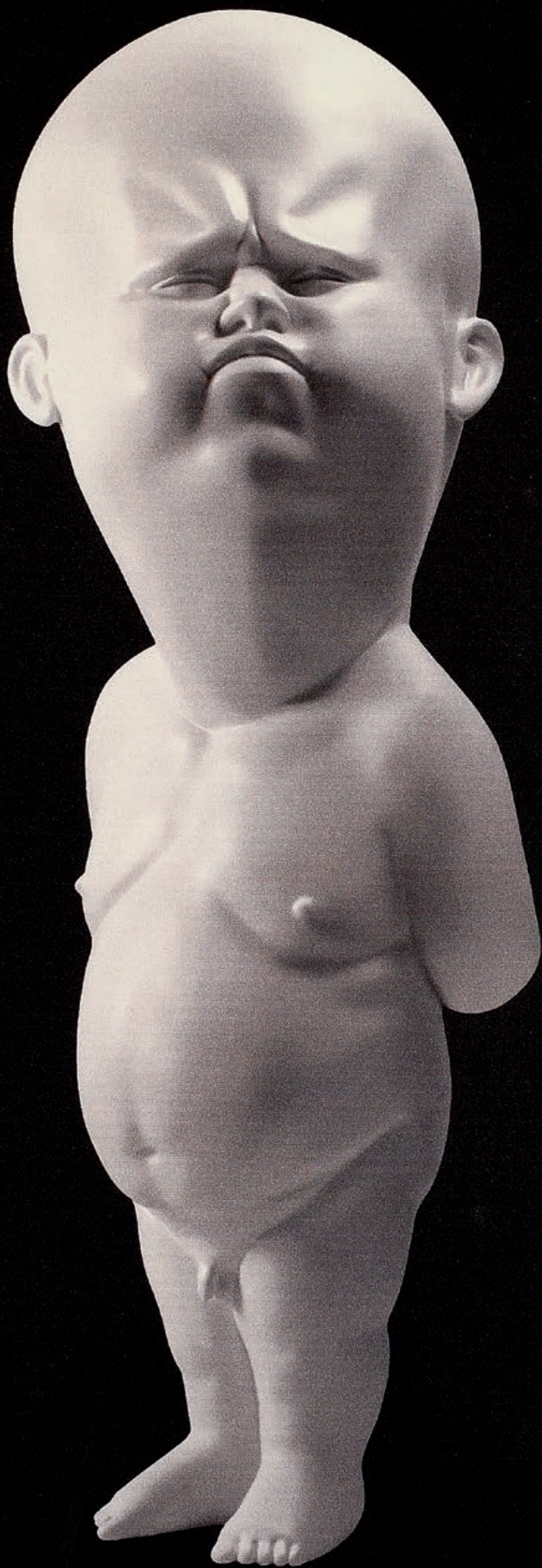
úterý 22. září – sobota 26. září 2015, 10.00 – 19.00 hodin
Nová síň, Voršilská 3, 110 00 Praha 1

AUKČNÍ A INFORMAČNÍ SERVIS

PRAGUE AUCTIONS s.r.o., Voršilská 3, 110 00 Praha 1
info@pragueauctions.com, www.pragueauctions.com

ONDŘEJ SÝKORA
info@pragueauctions.com
+420 603 770 945

TOMÁŠ LEXA
tomas.lexa@pragueauctions.com
+420 603 100 583

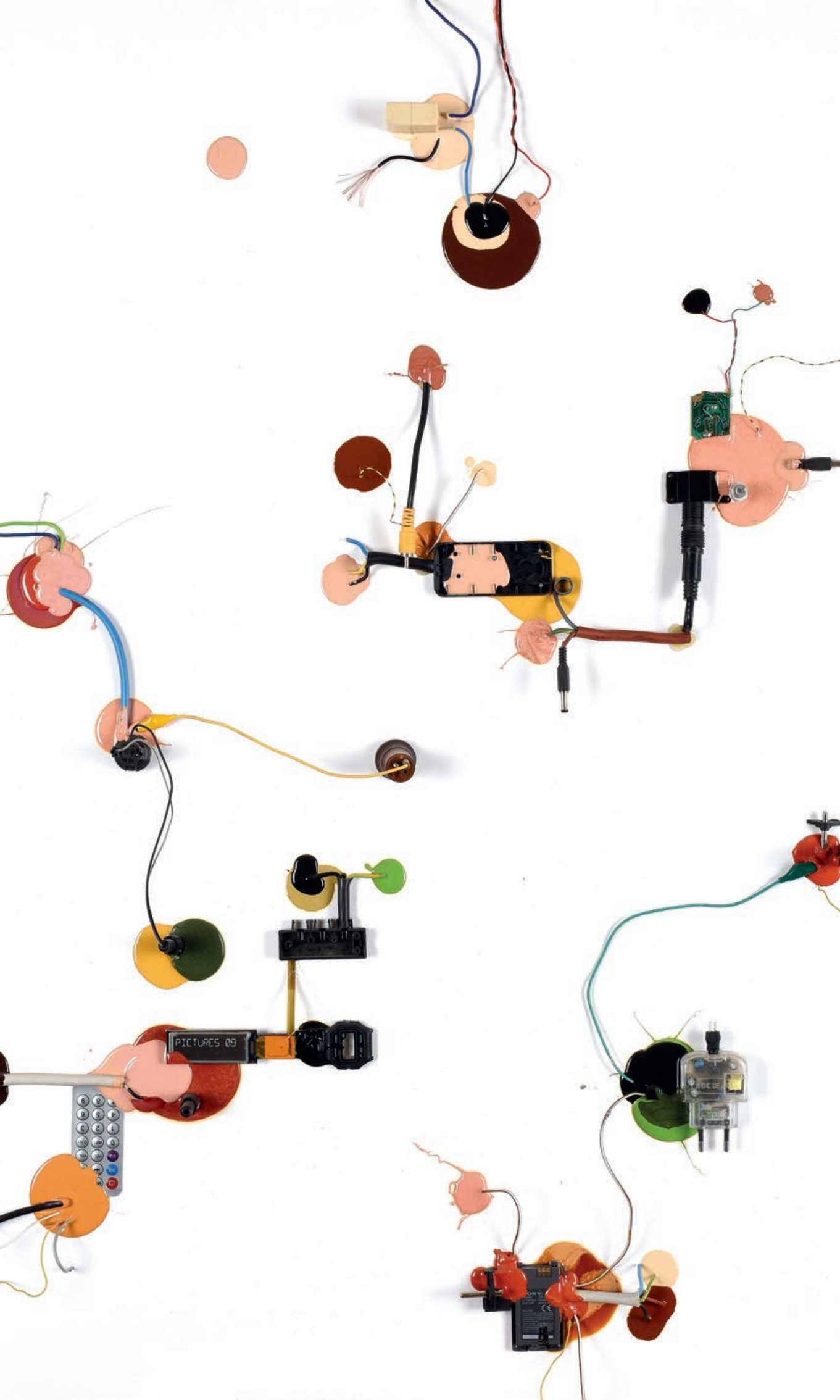


PROGRAM

GRAFIKA	položka	001 – 104	strana	012 – 030
KRESBA	položka	105 – 158	strana	032 – 043
VÁCLAV MENČÍK	položka	159 – 214	strana	045 – 055
JIŘÍ NAČERADSKÝ	položka	215 – 236	strana	057 – 060
SKLENĚNÁ PLASTIKA	položka	237 – 251	strana	062 – 064
MALBA A PLASTIKA	položka	252 – 303	strana	066 – 077
VYBRANÁ DÍLA	položka	304 – 349	strana	079 – 105

On-line katalog – www.pragueauctions.com

Částky uvedené v závorce za vyvolávací cenou představují orientační přepočty nejnižších podání v EUR (€).



INDEX

B

Balabán D.	100
Balcar J.	122, 123, 130, 305
Balcar M.	345
Bartko M.	250
Bauch J.	13
Beauty P.	298
Béhal D.	303
Bélocvětov A.	115
Benedikt V.	83
Beran Z.	25, 26, 29
Beránek J.	23, 131
Besta P.	264, 265
Bím T.	21
Blabolilová M.	259, 312
Bláha V.	99, 132
Bolf J.	325, 326
Brunovský A.	17
Burant F.	11

C

Címala M.	266, 319
Císařovský T.	155
Coufal T.	94

D

David J.	84, 88, 254
Demartini H.	141
Dokoupil J. G.	96
Drvotová J.	249
Důbravský A.	347

E

Englberth M.	297
--------------	-----

F

Franta R.	98
Frešo V.	334, 338
Fuka V.	252

G

Gažiová L.	104
Gross G.	10, 253

H

Haas A.	333
Hábl P.	103, 318
Hendrych J.	20
Hilmar J.	49
Hliněnský R.	118, 120
Hodonský F.	73, 89, 90, 280
Hošek J.	86
Hošková A.	87

CH

Chatrný D.	40, 41, 52 – 64
Chatrný I.	44, 46

I

Istler J.	6, 7, 9
-----------	---------

J

Janeček O.	4, 304
Janoušek V.	136, 138
Janoušková V.	71, 75, 124, 125, 128
Janovský J.	291, 320
Jetela T.	299, 328
Jíra J.	309
John J.	12

K

Kintera K.	324, 335, 336
Klimeš S.	260, 276
Koblasa J.	261
Kocman J. H.	134
Kolář J.	16, 18
Kolibal S.	35 – 37
Komárek I.	97, 293
Konvička R.	308
Kornatovský J.	68
Kotrba T.	296
Kovanda J.	42
Krejčí J.	14
Kremlička R.	114
Kubiček J.	51, 65 – 67, 70
Kučera Z.	34
Kučerová A.	47
Kuchta P.	251
Kuklík L.	143
Kunc M.	156 – 158
Kupka F.	2, 3

L

Lamr A.	133
Lhoták K.	19, 22
Linhart K.	140

M

Machálek K.	135
Malich K.	43, 45
Malina P.	278
Materka R.	242
Matoušek F.	101
Menčík V.	159 – 214, 306, 323
Micl	292
Mikeska J.	287
Mirvald V.	127, 311
Mlyнарčík A.	32
Mühlbauer P.	274, 282
Mucha A.	1

N

Načeradský J.	129, 215 – 236, 262, 271, 314
Němec T.	275, 277, 290, 331
Níkl P.	92
Novák V.	247
Novosad K.	39
Novotný O.	248
Novotný J. ml.	244

O

Oner P.	330
Openmindz360	343
Ouhel I.	69, 126, 137, 139, 144 – 147
Ovčáček E.	307

P

Pačinek J.	239
Paderlík A.	116
Pasta O.	330
Pastrňák P.	102, 284
Paučo S.	288
Pavlík P.	315, 339
Petrbok J.	263
Písařík P.	342
Pitra S.	255
Polcar T.	285
Popaja A.	301
Prášek K.	256
Prokešová - Divišová D.	245
Průcha L.	237

R

Reynek B.	5
Rittstein M.	74, 310
Roučka P.	72, 76

S

Sadovská D.	317
Salajka M.	95
Sedlecký Z.	295
Síkora R.	31
Sion Z.	257
Škalník J.	93
Skuhravá J.	238
Slavík M.	243
Slavík O.	273
Smetana J.	113
Smolíková K.	246
Smutný O.	272, 313
Soukup V.	268, 316
Staňková M.	348
Stehlík P.	240
Suchánek V.	77, 79
Suchý J.	80, 241
Sukdolák P.	27, 28

Š

Šalamounová - Natus E.	91
Šarovec M.	270, 281
Šerých J.	24, 321
Šimotová A.	8, 15
Škapa M.	289, 322
Šmíd P.	269
Špaňhel J.	85
Štědrý K.	286
Štech A.	294, 346
Švankmajer J.	142, 340
Švéda J.	332

T

Tallová L.	337
Tichý O.	279
Tichý T.	327
Tomáš J.	344

U

Urbásek M.	38
------------	----

V

Vašíček V.	148 – 154
Véla V.	300, 341
Vlach F.	82
Vobecký F.	105 – 112, 117, 119, 121
Vožniak J.	258
Vytiska J.	329

W

Wagner R.	283, 302
-----------	----------

X

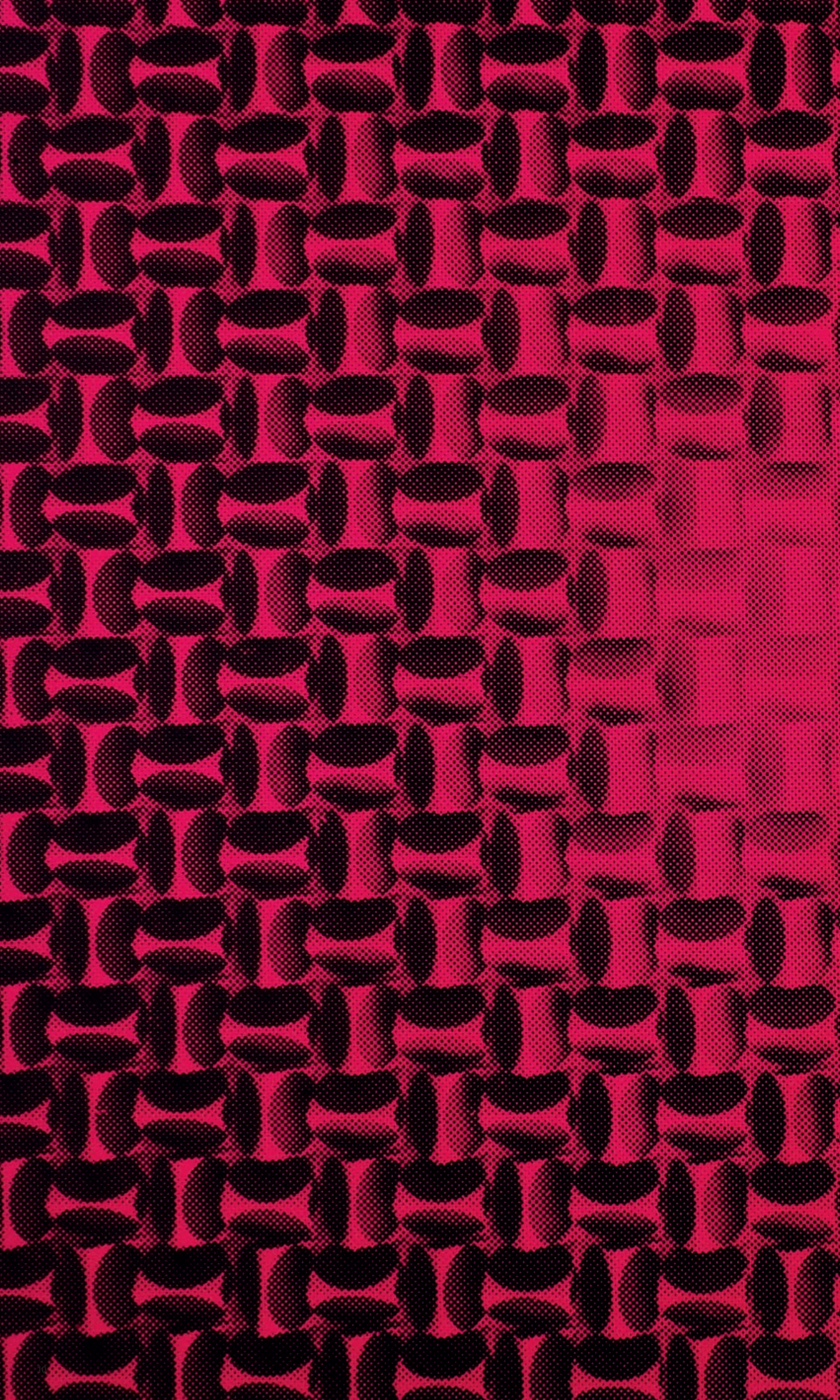
X-DOG	349
-------	-----

Z

Zeithammel J.	33
Zippe S.	48
Zoubek O.	50, 78, 81, 267

Ž

Ženatá K.	30
-----------	----





GRAFIKA



1 ALFONS MUCHA 1860 – 1939

Noël

1896, offset, litografie, 37,5 × 27 cm,
sign. v tisku Mucha 896

12 000 Kč (440 €)

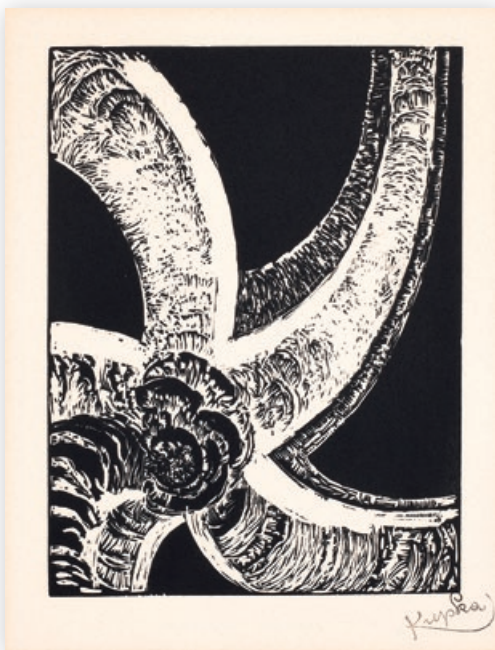


2 FRANTIŠEK KUPKA 1871 – 1957

Čtyři příběhy černé a bílé

1926, dřevoryt, 20,2 × 15,2 cm,
sign. razítkem Kupka

8 000 Kč (290 €)



3 FRANTIŠEK KUPKA 1871 – 1957

Čtyři příběhy černé a bílé

1926, dřevoryt, 20,2 × 15,2 cm,
sign. razítkem Kupka

8 000 Kč (290 €)



4 OTA JANEČEK 1919 – 1996

Dívka

nedatováno, litografie, 30,5 × 23 cm,
sign. Ota Janeček, 4/60, rámováno

2 500 Kč (100 €)



5 BOHUSLAV REYNEK 1892 – 1971

Madona se zvířaty

nedatováno, suchá jehla, 28,8 × 18,8 cm,
sign. Reynek, rámováno

1 500 Kč (60 €)



6 JOSEF ISTLER 1919 – 2000

Hlava

1975, lept, 30 × 23 cm,
sign. Istler 75, 7/10, rámováno

3 000 Kč (110 €)



7 JOSEF ISTLER 1919 – 2000

Hlava

1958, litografie, 49 × 37,5 cm,
sign. Istler 58, rámováno

4 000 Kč (150 €)



8 ADRIENA ŠIMOTOVÁ 1926 – 2014

Abstraktní kompozice

1965, lept, 19,3 × 9,6 cm,
sign. A. Šimotová 65

4 000 Kč (150 €)



9 JOSEF ISTLER 1919 – 2000

Kompozice

1995, akvatinta, lept, 16,8 × 11,5 cm,
sign. Istler 95, 80/130, rámováno

1 000 Kč (40 €)



10 FRANTIŠEK GROSS 1909 – 1985

Stroj

1983, litografie, 19 × 18 cm, sign. F. Gross 83, rámováno

1 200 Kč (45 €)

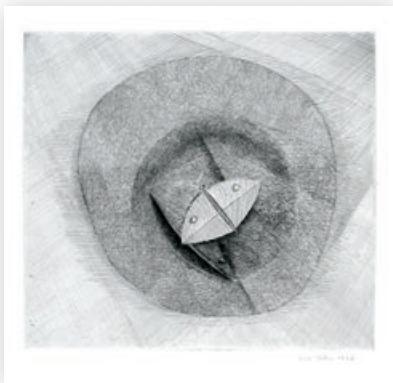


11 FRANTIŠEK BURANT 1924 – 2001

Artisté

1961, suchá jehla, 30 × 23,5 cm, sign. F. Burant 61, rámováno

1 100 Kč (40 €)



12 JIŘÍ JOHN 1923 – 1972

Noční motýl

1968, suchá jehla, 23 × 26,5 cm, sign. Jiří John 1968

11 000 Kč (400 €)



13 JAN BAUCH 1898 – 1995

Prométheus

nedatováno, lept, 13,5 × 13 cm, sign. Jan Bauch, rámováno

600 Kč (20 €)

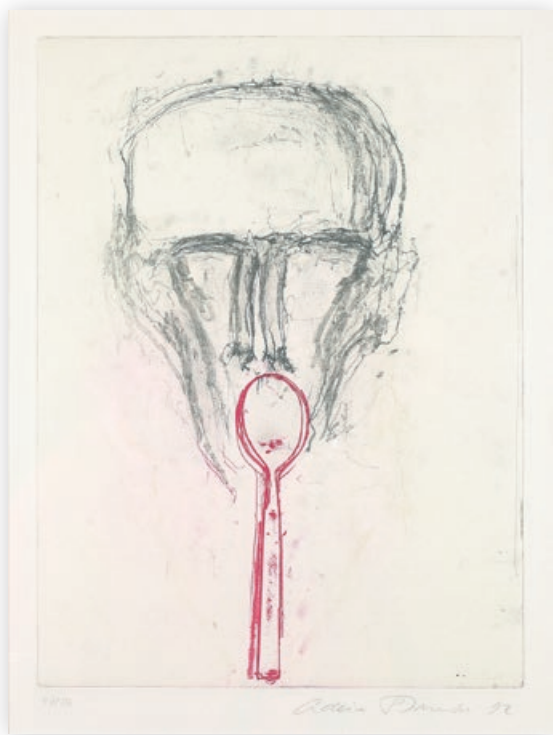


14 JAN KREJČÍ 1942

Talisman

1991, litografie, 28,7 × 22,5 cm, sign. Jan Krejčí 91, 7/200

500 Kč (20 €)



15 ADRIENA ŠIMOTOVÁ 1926 – 2014

Strážci stolu – lžíce

1992, lept, 39,6 × 29,4 cm,
sign. Adriana Šimotová 92, 47/50, rámováno

15 000 Kč (550 €)



16 JIŘÍ KOLÁŘ 1914 – 2002

Žena s náhrdelníkem

1989, offset, 26,5 × 20 cm,
sign. J. K. 89, rámováno

2 000 Kč (80 €)



17 ALBÍN BRUNOVSKÝ 1935 – 1997

Exulanti

1995, suchá jehla, 39,4 × 29,5 cm,
sign. Albín Brunovský 1995, 60/120, rámováno

2 000 Kč (80 €)



18 JIŘÍ KOLÁŘ 1914 – 2002

Jízdní řád

1970, serigrafie, 95 × 66 cm,
sign. vzadu Jiří Kolář 70, 17/25

8 000 Kč (290 €)



19 KAMIL LHOTÁK 1912 – 1990

Plakátovací sloup s kolem

1982, litografie, 21,5 × 15 cm,
sign. K. Lhoták 82, rámováno

2 000 Kč (80 €)



20 JAN HENDRYCH 1936

Studie plastiky

2009, litografie, mírně poškozeno, 29,8 × 22 cm,
sign. Jan Hendrych 09, 2/50

500 Kč (20 €)



21 TOMÁŠ BÍM 1946

Revoluce

1989, litografie, 65 × 49 cm,
sign. Tomáš Bím 89, E. A.

2 000 Kč (80 €)



22 KAMIL LHOTÁK 1912 – 1990

Přelet nad kameny a míčkem

1982, litografie, 24,5 × 17,5 cm,
sign. K. Lhoták 82, rámováno

2 000 Kč (80 €)

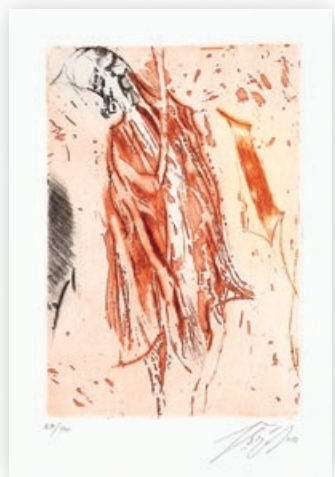


23 JIŘÍ BERÁNEK 1945

Osvícená figura

1994, lept, 29,8 × 21,5 cm,
sign. Jiří Beránek 94, 6/50

500 Kč (20 €)



24 JAROSLAV ŠERÝCH 1928 – 2014

Světéc

2012, lept, 15,3 × 10,5 cm,
sign. J. Šerých 12, 39/100

500 Kč (20 €)

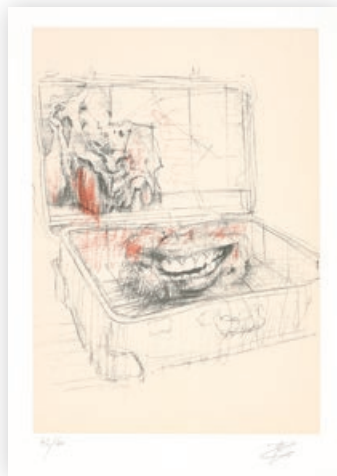


25 ZDENĚK BERAN 1937 – 2014

Bez názvu

nedatováno, serigrafie, 23 × 19 cm,
sign. ZB, 42/60

500 Kč (20 €)



26 ZDENĚK BERAN 1937 – 2014

Existence v kufru I.

nedatováno, serigrafie, 29 × 20,5 cm,
sign. ZB, 42/60

500 Kč (20 €)



27 PAVEL SUKDOLÁK 1925

Zvěrokruh

nedatováno, lept, 54 × 49 cm,
sign. Pavel Sukdolák, 42/60, rámováno

2 000 Kč (80 €)



28 PAVEL SUKDOLÁK 1925

Nad a pod

nedatováno, lept, 22,2 × 13,5 cm,
sign. P. Sukdolák, 93/130

500 Kč (20 €)



29 ZDENĚK BERAN 1937 – 2014

Existence v kufru II.

nedatováno, serigrafie, 21 × 29 cm,
sign. ZB, 34/60

500 Kč (20 €)

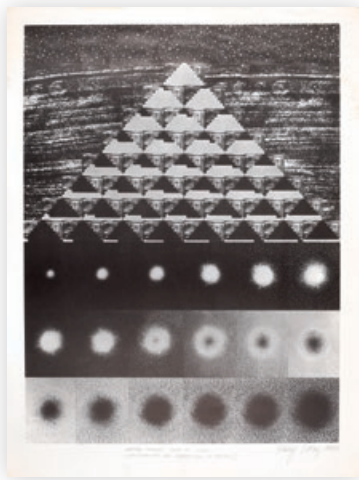


30 KAMILA ŽENATÁ 1953

Zrcadlení

1990, lept, 56 × 50 cm,
sign. Kamila Ženatá 90, 35/50

800 Kč (30 €)



31 RUDOLF SIKORA 1945

Drifted Pyramid

1979, offset, 57,5 × 43 cm, sign. Rudolf Sikora 1979

1 000 Kč (40 €)



32 ALEX MLYNARČÍK 1934

Puerperium

1976, serigrafie, 54 × 38 cm, sign. Mlynarčík 76

500 Kč (20 €)

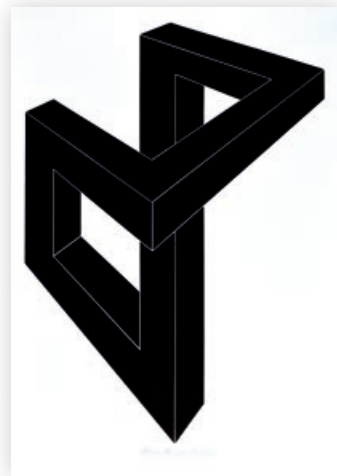


33 JINDŘICH ZEITHAMMEL 1949

Vrstvení

nedatováno, suchá jehla, 29,8 × 23,8 cm, sign. Zeithammel, 31/35

500 Kč (20 €)



34 ZDENĚK KUČERA 1922

Geometrická kompozice

1976, serigrafie, 48 × 34 cm, sign. Zd. Kučera

500 Kč (20 €)

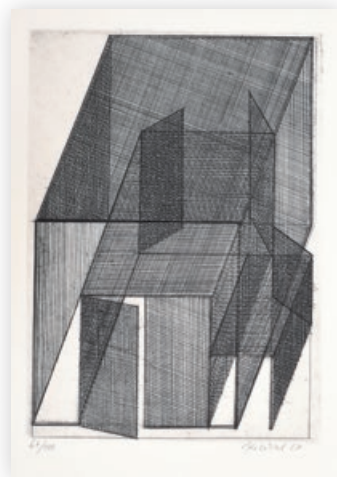


35 STANISLAV KOLÍBAL 1925

Pozice kruhu

1993, suchá jehla, lept, 29,7 × 21 cm, sign. Kolíbal 93, 15/100

1 500 Kč (60 €)



36 STANISLAV KOLÍBAL 1926

Geometrické cvičení

2007, lept, 31,5 × 23 cm, sign. Kolíbal 07, 64/100

2 000 Kč (80 €)



37 STANISLAV KOLÍBAL 1925

Tao

1993, suchá jehla, lept, 33 × 23,5 cm, sign. Kolíbal 93, 133/200

1 500 Kč (60 €)

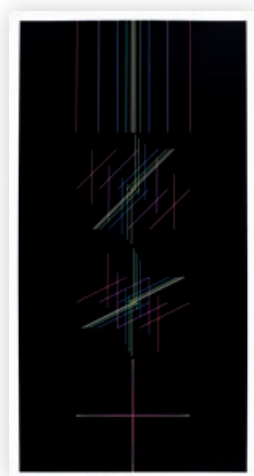


38 MILOŠ URBÁSEK 1932 – 1988

„O“

70. léta, serigrafie, 37,6 × 28,1 cm, sign. Urbásek

2 300 Kč (90 €)

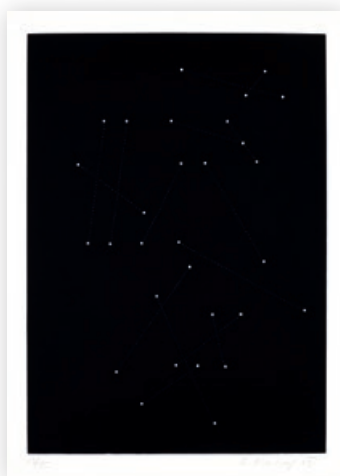


39 KAREL NOVOSAD 1944

Radiace

1979, offset, 50 × 25 cm, sign. Novosad 79, 137/200

1 100 Kč (40 €)



40 DALIBOR CHATRNÝ 1925 – 2012

Geometrická kompozice I.

1969, serigrafie, 42 × 29,5 cm, sign. D. Chatrný 69, 13/15

1 000 Kč (40 €)



41 DALIBOR CHATRNÝ 1925 – 2012

Geometrická kompozice II.

1969, serigrafie, 42 × 29,5 cm, sign. D. Chatrný 69, 8/15

1 000 Kč (40 €)

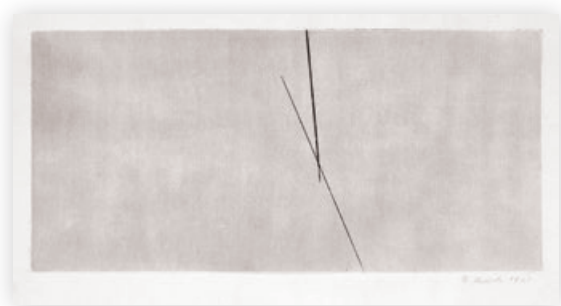


42 JIŘÍ KOVANDA 1953

Samolepky

2013, serigrafie, 64 × 44 cm, sign. J. Kovanda 2013, 50/100

1 000 Kč (40 €)



43 KAREL MALICH 1924

Nakloněné vertikály

1965, lept, 21,4 × 44,5 cm,
sign. K. Malich 1965

10 000 Kč (370 €)

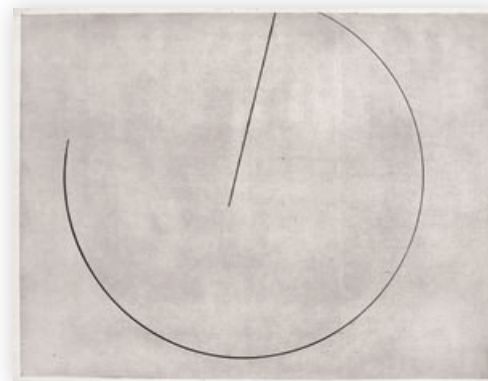


44 IVAN CHATRNÝ 1928 – 1983

Defragmentace I.

1978, serigrafie, 28 × 37 cm,
sign. Ivan Chatrný 78, 15/20

1 000 Kč (40 €)



45 KAREL MALICH 1924

Narušený kruh

1966, lept, 49,5 × 64,5 cm,
sign. K. Malich 66

14 000 Kč (510 €)

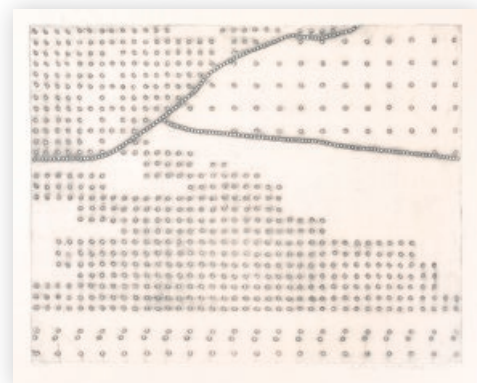


46 IVAN CHATRNÝ 1928 – 1983

Defragmentace II.

1978, serigrafie, 27 × 37 cm,
sign. Ivan Chatrný 78, 7/20

1 000 Kč (40 €)



47 ALENA KUČEROVÁ 1935

Část celku

1966, tisk z perforovaného plechu, 30,2 × 38,3 cm,
sign. Alena Kučerová 1966, 2/5

5 000 Kč (190 €)

48 STANISLAV ZIPPE 1943

Modrá, oranžová, červená

1997, serigrafie, 35 × 53 cm,
sign. Zippe 97, 30/120

1 000 Kč (40 €)

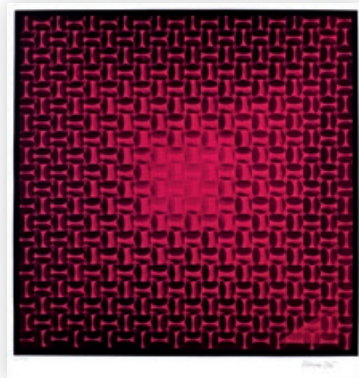


49 JIŘÍ HILMAR 1937

Optický reliéf

nedatováno, serigrafie, 49 × 49 cm,
sign. Hilmar Jiří, 2/50

5 000 Kč (190 €)



50 OLBRAM ZOUBEK 1926

Eva a Olbram

2000, reliéfní tisk, 34,5 × 34,5 cm,
sign. Olbram Zoubek, 54/70

1 000 Kč (40 €)



51 JAN KUBÍČEK 1927 – 2013

Dělení čtverce

1970 – 1976, serigrafie, 38 × 37,5 cm,
sign. Jan Kubiček 1970 – 1976, 2/30

5 500 Kč (200 €)

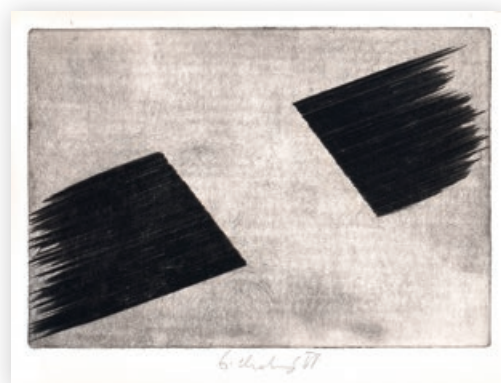


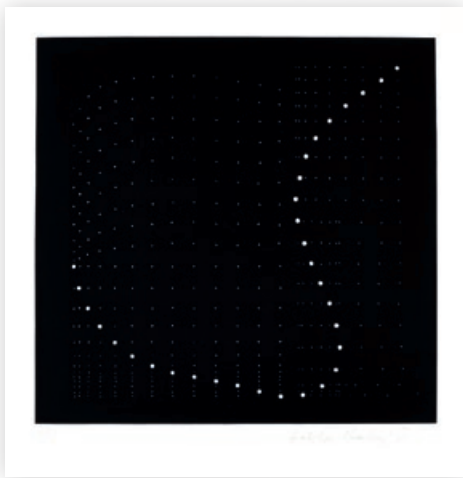
52 DALIBOR CHATRNÝ 1925 – 2012

Víření I.

1968, suchá jehla, 16,5 × 24 cm,
sign. D. Chatrný 68

500 Kč (20 €)



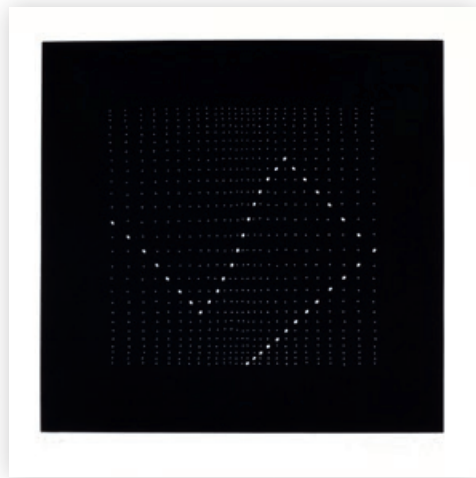


53 DALIBOR CHATRNÝ 1925 – 2012

Geometrická kompozice III.

1969, serigrafie, 28,6 × 29,5 cm, sign. Dalibor Chatrný 69, 11/15

1 000 Kč (40 €)

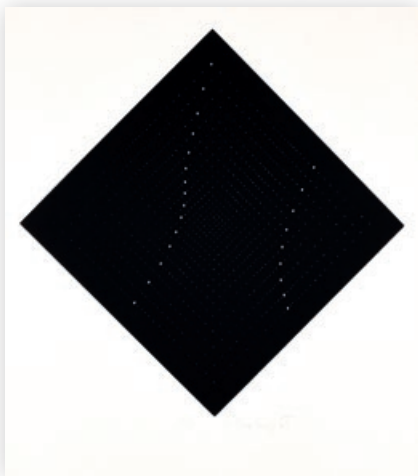


54 DALIBOR CHATRNÝ 1925 – 2012

Geometrická kompozice IV.

1969, serigrafie, 29,1 × 29,5 cm, sign. D. Chatrný 69, 9/15

1 000 Kč (40 €)



55 DALIBOR CHATRNÝ 1925 – 2012

Geometrická kompozice V.

1969, serigrafie, 36,7 × 36,5 cm, sign. D. Chatrný 69, 1/15

1 000 Kč (40 €)

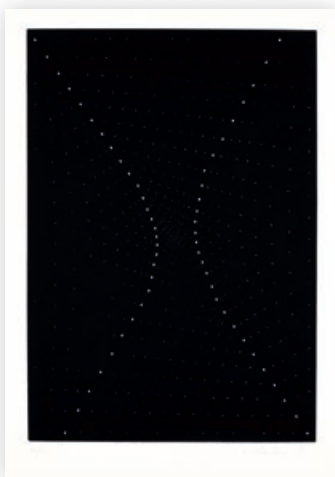


56 DALIBOR CHATRNÝ 1925 – 2012

Geometrická kompozice VI.

1969, serigrafie, 34,8 × 34,8 cm, sign. D. Chatrný 69, 10/15

1 000 Kč (40 €)

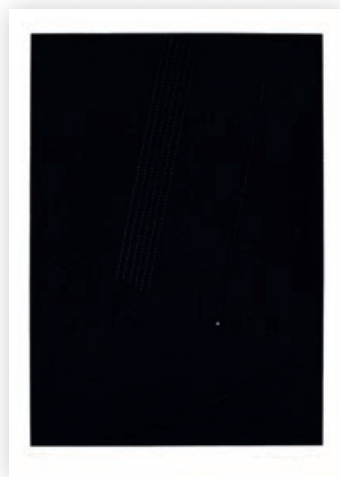


57 DALIBOR CHATRNÝ 1925 – 2012

Geometrická kompozice VII.

1969, serigrafie, 42 × 29,5 cm, sign. D. Chatrný 69, 11/15

1 000 Kč (40 €)



58 DALIBOR CHATRNÝ 1925 – 2012

Geometrická kompozice VIII.

1969, serigrafie, 42,5 × 29,6 cm, sign. D. Chatrný 69, 10/15

1 000 Kč (40 €)



59 DALIBOR CHATRNÝ 1925 – 2012
SM I.

1968, suchá jehla, 24 × 17,5 cm, sign. Dalibor Chatrný 1968, 3/10

600 Kč (30 €)



60 DALIBOR CHATRNÝ 1925 – 2012
Víření II.

1968, suchá jehla, 23,8 × 17 cm, sign. D. Chatrný 68

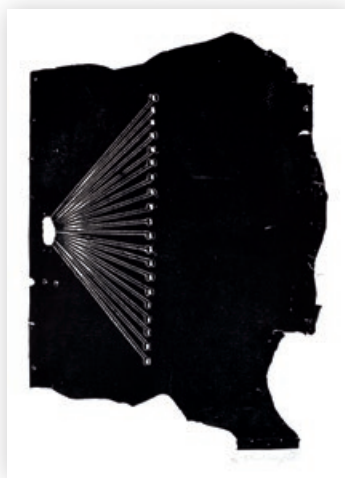
500 Kč (20 €)



61 DALIBOR CHATRNÝ 1925 – 2012
Geometrické systémy

1967, reliéfní tisk, 40 × 21 cm, sign. D. Chatrný 67

1 000 Kč (40 €)



62 DALIBOR CHATRNÝ 1925 – 2012
Silueta vědomí

1966, serigrafie, 40 × 29 cm, sign. D. Chatrný 66

1 000 Kč (40 €)



63 DALIBOR CHATRNÝ 1925 – 2012
Řešení rovnováhy

1966, reliéfní tisk, 30 × 20 cm, sign. D. Chatrný 66

1 000 Kč (40 €)



64 DALIBOR CHATRNÝ 1925 – 2012
Fragmenty

1966, reliéfní tisk, 47 × 30 cm, sign. D. Chatrný 66

1 000 Kč (40 €)



65 JAN KUBÍČEK 1927 – 2013

Modré pole s vyloučením

1989, serigrafie, 57 × 41 cm,
sign. Jan Kubiček 1989, 18/35

5 000 Kč (190 €)



66 JAN KUBÍČEK 1927 – 2013

Rozdělené kruhy a půlkruhy I.

1987 – 1997, serigrafie, 62 × 45 cm,
sign. Jan Kubiček 1987/1997, 106/110

5 000 Kč (190 €)



67 JAN KUBÍČEK 1927 – 2013

Rozdělené kruhy a půlkruhy II.

1992 – 1996, serigrafie, 62 × 45 cm,
sign. Jan Kubiček 1992 – 96, 35/45

5 000 Kč (190 €)



68 JIŘÍ KORNATOVSKÝ 1952

Meditace

2004, akvatinta, lept, 45,5 × 39,5 cm,
sign. Jiří Kornatovský 2004, 7/10, rámováno

2 000 Kč (80 €)



69 IVAN OUHEL 1945

Plod

2009, litografie, 43 × 28,5 cm,
sign. Ivan Ouhel 2009, 4/100

600 Kč (30 €)



70 JAN KUBÍČEK 1927 – 2013

Prázdné i plné kruhy a půlkruhy

1997, serigrafie, 62 × 45 cm,
sign. Jan Kubiček 1993/1997, 105/110

5 000 Kč (190 €)



71 VĚRA JANOUŠKOVÁ 1922 – 2010

Hlava

1997, litografie, 27 × 18 cm,
sign. V. Janoušková 97, 3/X., rámováno

1 300 Kč (50 €)

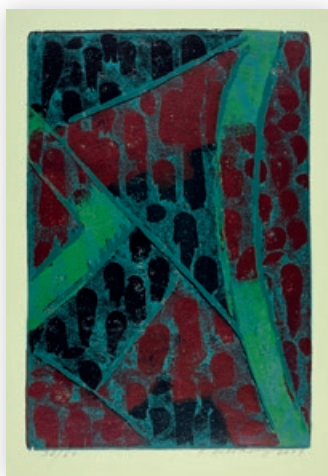


72 PAVEL ROUČKA 1942

Figura I.

nedatováno, litografie, 33,5 × 23,2 cm,
sign. Roučka, 150/200

500 Kč (20 €)



73 FRANTIŠEK HODONSKÝ 1945

Tišina

2001, dřevořez, 47 × 31,7 cm,
sign. F. Hodonský 2001, 36/60

600 Kč (30 €)



74 MICHAEL RITTSTEIN 1949

Potřeba něhy

2010, litografie, 72 × 51 cm,
sign. M. Rittstein 2010, 42/50

2 800 Kč (110 €)



75 VĚRA JANOUŠKOVÁ 1922 – 2010

Hlava

1997, litografie, 27 × 18 cm,
sign. V. Janoušková 97, 6/X., rámováno

1 300 Kč (50 €)



76 PAVEL ROUČKA 1942

Figura II.

nedatováno, litografie, 33,5 × 23,2 cm,
sign. Roučka, 155/200

500 Kč (20 €)



77 VLADIMÍR SUCHÁNEK 1933

Bez názvu

nedatováno, litografie, 48 × 37,6 cm,
sign. Vladimír Suchánek, 162/200

1 000 Kč (40 €)



78 OLBRAM ZOUBEK 1926

Stíny

2000, reliéfní tisk, 29,7 × 20,7 cm,
sign. Olbram Zoubek, 4/12

500 Kč (20 €)



79 VLADIMÍR SUCHÁNEK 1933

Dvě dívky

nedatováno, litografie, 68 × 51 cm,
sign. Vlad. Suchánek, E. A.

2 100 Kč (80 €)



80 JIŘÍ SUCHÝ 1931

William Shakespeare

1990, litografie, 33,8 × 24 cm,
sign. Jiří Suchý, 195/200

500 Kč (20 €)



81 OLBRAM ZOUBEK 1926

Adam

2000, reliéfní tisk, 29,7 × 20,7 cm,
sign. Olbram Zoubek, A. T.

500 Kč (20 €)



82 FRANTIŠEK VLACH 1941

Ošklivá hra

1996, litografie, 53,5 × 43,2 cm,
sign. Vlach 96, aut. tisk

600 Kč (30 €)



83 VÁCLAV BENEDIKT 1952

Krajina

1994, litografie, 48 × 37,5 cm,
sign. Benedikt 94, autor tisk

500 Kč (20 €)



84 JIŘÍ DAVID 1956

Hejno X.

2000, serigrafie, 41,1 × 29 cm,
sign. Jiří David 2000, A. T.

500 Kč (20 €)

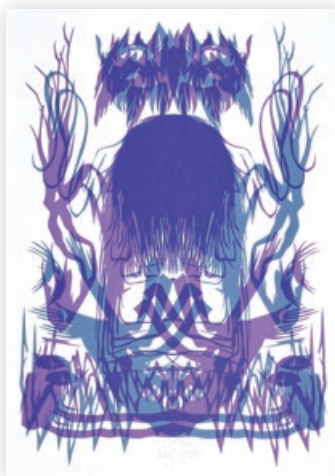


85 JAKUB ŠPAŇHEL 1976

V chrámu

2007, litografie, 60,3 × 44,2 cm,
sign. Špaňhel 2007, 32/100

1 500 Kč (60 €)



86 JAKUB HOŠEK 1979

Dívka s netopýrem

2010, serigrafie, mírně poškozeno, 70 × 50 cm,
sign. Jakub Hošek 2010, 26/100

1 000 Kč (40 €)



87 ANEŽKA HOŠKOVÁ 1982

Woodoo

2014, serigrafie, 50 × 36 cm,
sign. Anežka Hošková 2014, 20/50

800 Kč (30 €)



88 JIŘÍ DAVID 1956

Bez názvu

1990, serigrafie, 42 × 29,4 cm,
sign. Jiří David 90, 88/100

500 Kč (20 €)



89 FRANTIŠEK HODONSKÝ 1945

Bažina

1998, litografie, 38 × 49,3 cm, sign. Hodonský 1998, 27/80

600 Kč (30 €)



90 FRANTIŠEK HODONSKÝ 1945

Kvetoucí vody

2004, dřevorez, 22 × 35 cm, sign. Hodonský 2004, 3/50

500 Kč (20 €)



91 EVA NATUS ŠALAMOUNOVÁ 1936

Kalendárium

1996, litografie, 43 × 54 cm, sign. Eva Natus – Šalamounová, A. T.

700 Kč (30 €)



92 PETR NIKL 1960

Jádro

2010, litografie, 50 × 71 cm, sign. Petr Nikl 2010, 14/90

1 500 Kč (60 €)

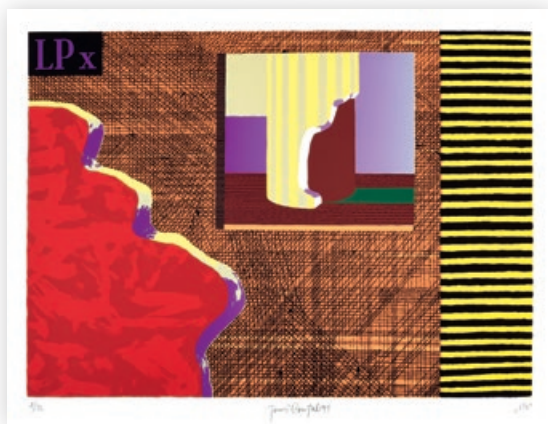


93 JOSKA SKALNÍK 1948

Opera Erotica

1996, litografie, 30 × 35,5 cm, sign. Joska Skalník 96, 18/60

500 Kč (20 €)



94 TOMÁŠ COUFAL 1979

LPX

1991, serigrafie, 40 × 54,7 cm, sign. Tomáš Coufal 91, 8/32

800 Kč (30 €)



95 MARTIN SALAJKA 1981

Měsíc

2012, litografie, 38,5 × 37,5 cm, sign. Martin Salajka 2012, 87/100

500 Kč (20 €)



96 JIŘÍ GEORG DOKOUPIL 1954

Tváře

1993, lept, 35 × 45 cm, sign. Dokoupil 93, 7/15, rámováno

20 000 Kč (730 €)

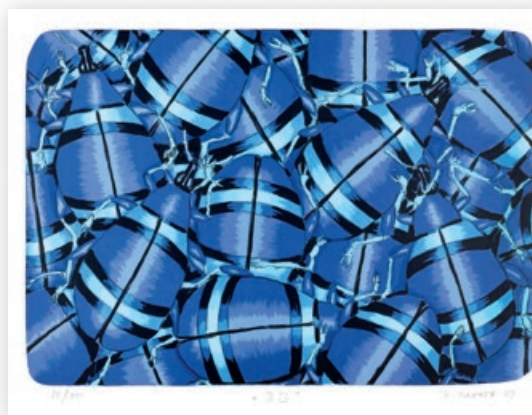


97 IVAN KOMÁREK 1956

Plešoun

1993, serigrafie, 42 × 59,2 cm, sign. Komárek 1993, 18/80

1 000 Kč (40 €)



98 ROMAN FRANTA 1962

Blue Beatles

2009, litografie, 37,5 × 53,6 cm, sign. R. Franta 09, 80/100

800 Kč (30 €)



99 VÁCLAV BLÁHA 1949

Muž a žena

2009, litografie, 38,5 × 54,5 cm, sign. V. Bláha 2009, 4/100

600 Kč (30 €)



100 DANIEL BALABÁN 1957

TV Suprematizmus

2015, serigrafie, 39,7 × 56 cm, sign. Daniel Balabán 15, 24/100

600 Kč (30 €)



101 FRANTIŠEK MATOUŠEK 1967

Petr

2004, litografie, 37,5 × 52 cm,
sign. František Matoušek 04, 24/100

1 000 Kč (40 €)

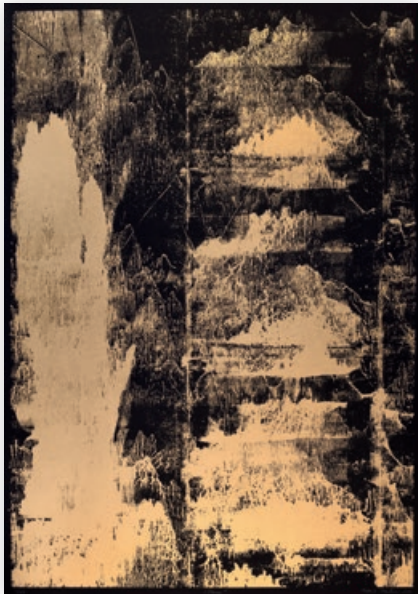


102 PETR PASTRŇÁK 1962

Soutok

2009, litografie, 44 × 59 cm,
sign. Pastrňák 2009, 35/70

1 000 Kč (40 €)



103 PATRIK HÁBL 1975

Hora

2013, serigrafie, 96,5 × 66,8 cm,
sign. Patrik Hábl 2013, 13/60

1 500 Kč (60 €)

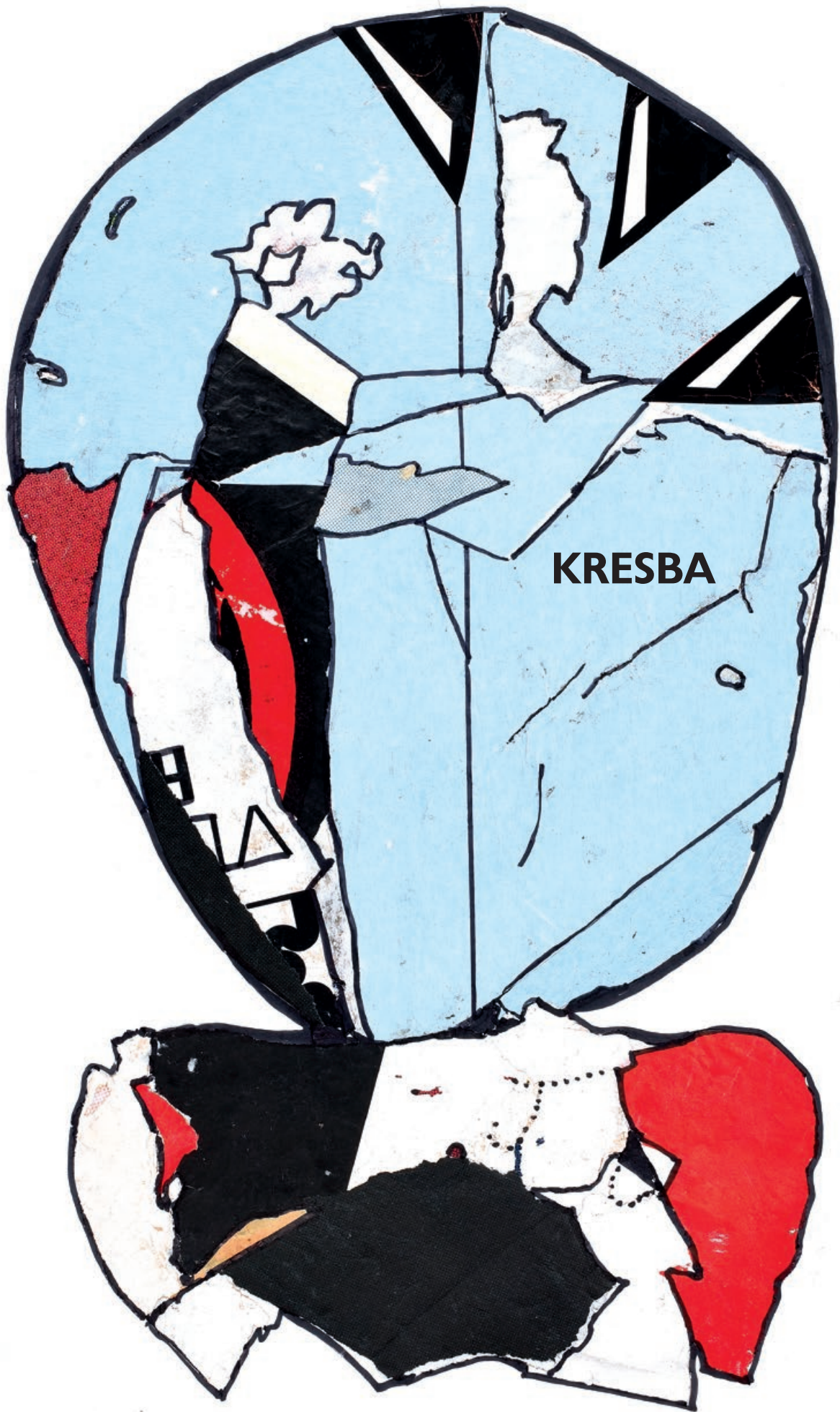


104 LADA GAŽIOVÁ 1981

Na drátě

2008, serigrafie, 30 × 42 cm,
sign. Gažiová 08, 48/100

1 500 Kč (60 €)



KRESBA



105 FRANTIŠEK VOBECKÝ 1902 – 1991

Dívka ležící pod oknem

nedatováno, pastel, olejové křídly a tužka
na papíře, 60 × 44 cm, nesign., opatřeno razítkem
pozůstalosti Františka Vobeckého, rámováno

18 000 Kč (650 €)



106 FRANTIŠEK VOBECKÝ 1902 – 1991

Pohled z okna

nedatováno, pastel a olejové křídly na papíře,
74 × 58 cm, sign. F. Vobecký, opatřeno razítkem
pozůstalosti Františka Vobeckého, rámováno

25 000 Kč (900 €)

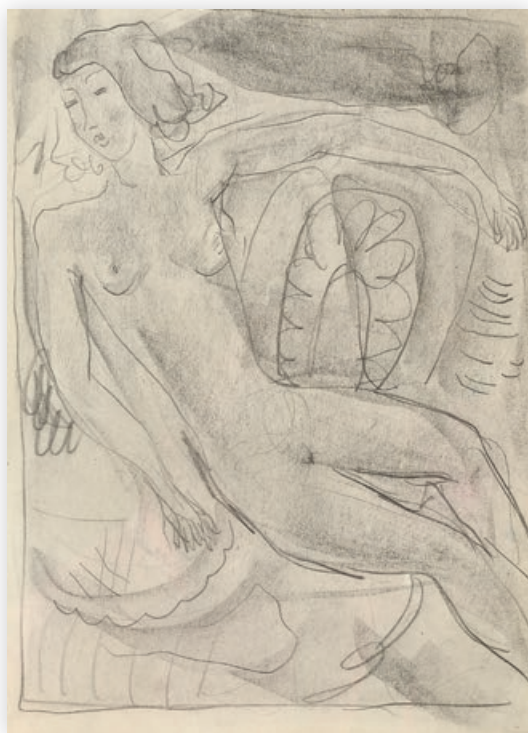


107 FRANTIŠEK VOBECKÝ 1902 – 1991

Kytice ve váze

1929, pastel a tužka na papíře, 43 × 29 cm,
sign. Vobecký 29, opatřeno razítkem pozůstalosti
Františka Vobeckého, rámováno

5 500 Kč (200 €)



108 FRANTIŠEK VOBECKÝ 1902 – 1991

Akt na stoličce

nedatováno, pastel a tužka na papíře, 30 × 21,5 cm,
nesign., opatřeno razítkem pozůstalosti
Františka Vobeckého, rámováno

4 000 Kč (150 €)

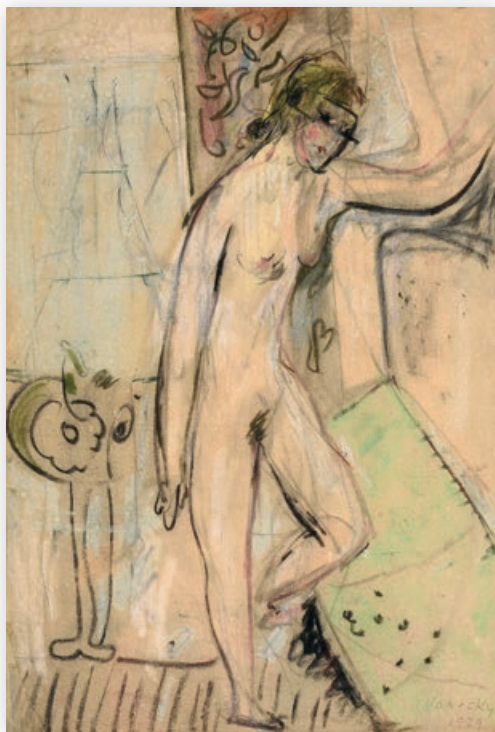


109 FRANTIŠEK VOBECKÝ 1902 – 1991

Žena

1933, tužka na papíře, 34 × 26 cm,
sign. Vobecký 1933, opatřeno razítkem pozůstalosti
Františka Vobeckého, rámováno

6 000 Kč (220 €)



110 FRANTIŠEK VOBECKÝ 1902 – 1991

Žena v pokoji

1929, pastel a tužka na papíře, 44 × 30 cm,
sign. Vobecký 1929, opatřeno razítkem pozůstalosti
Františka Vobeckého, rámováno

7 000 Kč (260 €)



111 FRANTIŠEK VOBECKÝ 1902 – 1991

Pařížanka

1926, pastel na papíře, 60 × 44 cm,
sign. F. Vobecký Paris 1926, opatřeno razítkem
pozůstalosti Františka Vobeckého, rámováno

3 000 Kč (110 €)

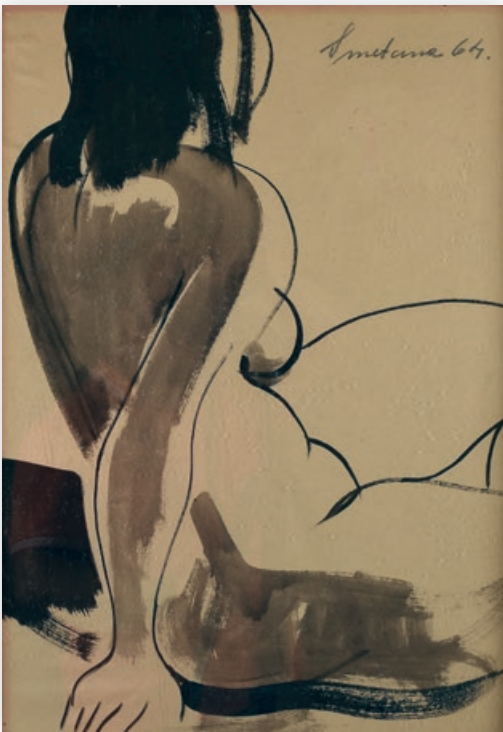


112 FRANTIŠEK VOBECKÝ 1902 – 1991

Dívka v šatech

nedatováno, pastel a tužka na papíře, 62 × 45 cm,
nesign., opatřeno razítkem pozůstalosti
Františka Vobeckého, rámováno

7 000 Kč (260 €)



113 JAN SMETANA 1918 – 1998

Žena

1964, tuš na papíře, 63 × 47 cm,
sign. Smetana 64, rámováno

3 500 Kč (130 €)



114 RUDOLF KREMLIČKA 1886 – 1932

Akt

1923, akvarel a tuš na papíře, 27,5 × 20,5 cm,
sign. R. Kremlička 1923, rámováno

2 000 Kč (80 €)



115 ANDREJ BĚLOCVĚTOV 1923 – 1997

Dvě dívky

1976, kvaš a pastel na papíře, 44 × 25 cm,
sign. Bělocvětov 76, rámováno

3 000 Kč (110 €)



116 ARNOŠT PADERLÍK 1919 – 1999

Sedící žena

nedatováno, tuš na papíře, 26,5 × 20 cm,
sign. Paderlík, rámováno

1 000 Kč (40 €)

117 FRANTIŠEK VOBECKÝ 1902 – 1991

Ležící akt

nedatováno, akvarel a tuš na papíře, 23 × 31 cm,
nesign., opatřeno razítkem pozůstalosti
Františka Vobeckého, rámováno

5 000 Kč (190 €)



118 ROBERT HLINĚNSKÝ 1908 – 1979

Krajina

1955, akvarel na papíře, 30 × 45,5 cm,
sign. R. Hliněnský 55, rámováno

5 000 Kč (190 €)

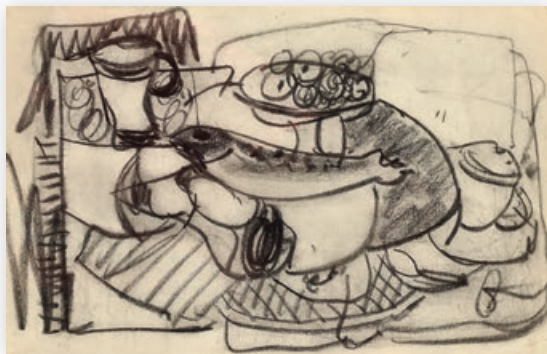


119 FRANTIŠEK VOBECKÝ 1902 – 1991

Zátiší s rybou

nedatováno, uhlí na papíře, 23 × 34,5 cm,
nesign., opatřeno razítkem pozůstalosti
Františka Vobeckého, rámováno

4 500 Kč (170 €)



120 ROBERT HLINĚNSKÝ 1908 – 1979

Bez názvu

70. léta, pastel a křída na papíře, 17 × 25 cm,
nesign., rámováno

3 000 Kč (110 €)



121 FRANTIŠEK VOBECKÝ 1902 – 1991

Dívka na divanu

1930, uhlí na papíře, 30 × 45 cm, sign. Vobecký 1930,
opatřeno razítkem pozůstalosti Františka Vobeckého, rámováno

5 000 Kč (190 €)





122 JIŘÍ BALCAR 1929 – 1968

Praha

nedatováno, akvarel a tuš na papíře, 44 × 31 cm,
nesign., opatřeno razítkem pozůstalosti Jiřího Balcara, rámováno

8 000 Kč (290 €)

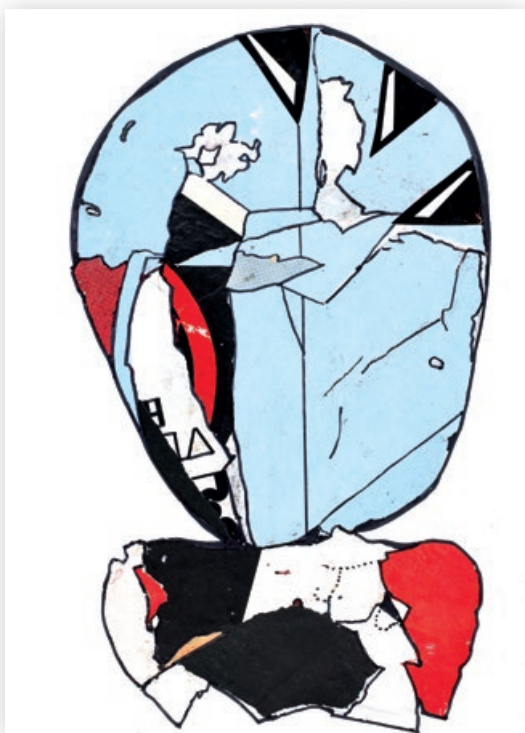


123 JIŘÍ BALCAR 1929 – 1968

Noční ulice

nedatováno, tuš na papíře, 52 × 40,5 cm, nesign.,
opatřeno razítkem pozůstalosti Jiřího Balcara, rámováno

8 000 Kč (290 €)

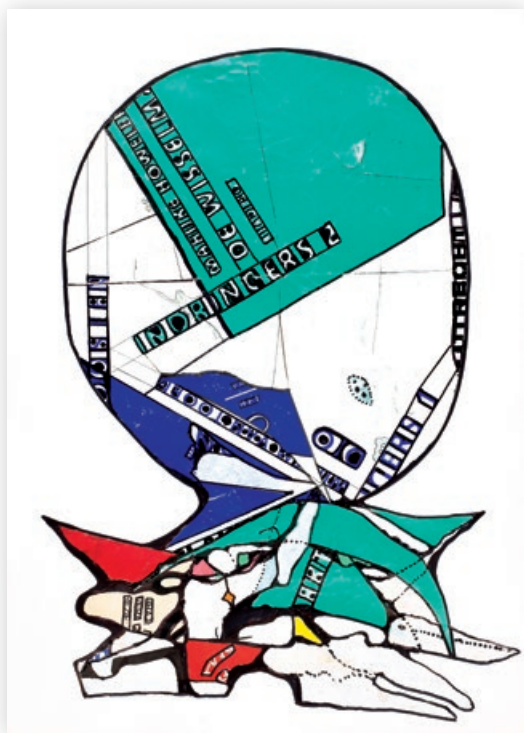


124 VĚRA JANOUŠKOVÁ 1922 – 2010

Barevná hlava

1994, fix a koláž na papíře, 70 × 50 cm,
sign. v. z. Věra Janoušková 1994

12 000 Kč (440 €)



125 VĚRA JANOUŠKOVÁ 1922 – 2010

Z cyklu Pařížské hlavy

1993, fix a koláž na papíře, 70 × 50 cm,
sign. v. z. Věra Janoušková 1993

12 000 Kč (440 €)



126 IVAN OUHEL 1945

Indiánské obydlí

1992, tempera, akvarel a pastel na papíře,
47,7 × 35,8 cm, sign. I. Ouhel 92

2 000 Kč (80 €)



127 VLADISLAV MIRVALD 1921 – 2003

Kaňkáz

1963, akvarel a tuš na papíře, 62,5 × 43,5 cm,
sign. VI. Mirvald 1963, rámováno

30 000 Kč (1090 €)



128 VĚRA JANOUŠKOVÁ 1922 – 2010

Z cyklu Pražské hlavy

1992, fix a koláž na papíře, 70 × 50 cm,
sign. vzadu Věra Janoušková 1992

12 000 Kč (440 €)



129 JIŘÍ NAČERADSKÝ 1939 – 2014

Expresse

1964, tempera, pastel a tuš na papíře, 62 × 45 cm,
sign. J. Načeradský 64, rámováno

12 000 Kč (440 €)



130 **JIŘÍ BALCAR** 1929 – 1968

Ve městě

nedatováno, tužka a pastel na papíře, 20 × 15 cm,
nesign., opatřeno razítkem pozůstalosti Jiřího Balcara, rámováno

6 500 Kč (240 €)



131 **JIŘÍ BERÁNEK** 1945

Soucítí čtyř nademnou se sklánějících

1969, kvaš a tuš na papíře, 29,3 × 20,8 cm,
sign. Jiří Beránek 1969

2 000 Kč (80 €)



132 **VÁCLAV BLÁHA** 1949

Interiér

1973, kvaš a tuš na papíře, 31,4 × 19,5 cm,
sign. V. Bláha 1973

1 500 Kč (60 €)



133 **ALEŠ LAMR** 1943

Monstrum

1983, tuš na papíře, 24 × 18,2 cm,
sign. vzađu Aleš Lamr 1983

900 Kč (40 €)



134 **JIŘÍ HYNEK KOČMAN** 1947

Last Art Stamp

1976, tuš na papíře, 53,8 × 37,7 cm,
sign. J. H. K.

500 Kč (20 €)



135 **KAREL MACHÁLEK** 1937

Žena a prostor

1971, tuš na papíře, mírně poškozeno,
62 × 48 cm, sign. K. Machálek

2 000 Kč (80 €)

136 VLADIMÍR JANOUŠEK 1922 – 1986

Tři postavy

70. léta, tuš na papíře, 29,8 × 42 cm, nesign.,
na rubu opatřeno razítkem pozůstalosti

4 000 Kč (150 €)



137 IVAN OUHEL 1945

Kámen

1979, akvarel, kvaš a tuš na papíře, mírně
poškozeno, 42,5 × 60 cm, sign. I. Ouhel 79

3 000 Kč (110 €)



138 VLADIMÍR JANOUŠEK 1922 – 1986

Mobil v krajině

70. léta, tuš a tužka na papíře, 22 × 29,3 cm, nesign.,
na rubu opatřeno razítkem pozůstalosti

3 000 Kč (110 €)



139 IVAN OUHEL 1945

Kámen

1979, akvarel, kvaš a tuš na papíře, 18,8 × 23,6 cm,
sign. I. Ouhel

1 000 Kč (40 €)



140 KAMIL LINHART 1920 – 2006

Krajina s mrakem

1963, kvaš na papíře, 15 × 18 cm, sign. K. Linhart 63

3 000 Kč (110 €)





141 HUGO DEMARTINI 1931 – 2010

Terče

1964, akvarel, kvaš a tužka na papíře, 19 × 19 cm, sign. H. D. 1964, rámováno

10 000 Kč (370 €)



142 JAN ŠVANKMAJER 1934

Přežít svůj život

2009, koláž, 37 × 40 cm, sign. Švankmajer J. 09, rámováno

23 000 Kč (840 €)



143 **LADISLAV KUKLÍK** 1947

Pražský motiv

1980, tužka na papíře, 29,5 × 22,7 cm,
sign. Kuklík L. 80

800 Kč (30 €)

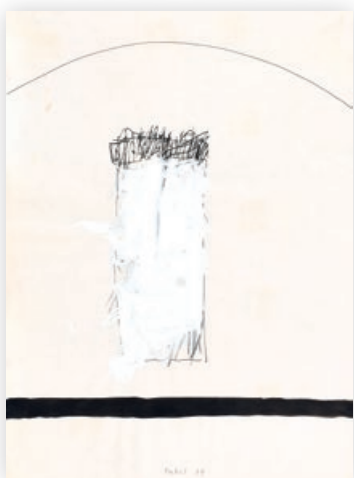


144 **IVAN OUHEL** 1945

Velké shromaždiště

1980, kvaš a tuš na papíře, 41,6 × 29,8 cm,
sign. I. Ouhel 80

2 000 Kč (80 €)



145 **IVAN OUHEL** 1945

Krajina

1979, kvaš a tuš na papíře, 40,4 × 29,8 cm,
sign. I. Ouhel 79

1 500 Kč (60 €)



146 **IVAN OUHEL** 1945

Čínský motiv

1969, tuš na papíře, 32,3 × 23,1 cm,
sign. I. Ouhel 69

1 500 Kč (60 €)



147 **IVAN OUHEL** 1945

Mlhovina

1970, tuš a tužka na papíře, mírně poškozeno,
37,7 × 28,8 cm, sign. I. Ouhel 78

1 000 Kč (40 €)



148 **VLADIMÍR VAŠÍČEK** 1919 – 2003

Kompozice I.

1994, airbrush a kvaš na papíře, 32,9 × 24,1 cm,
sign. Vašíček 94

900 Kč (40 €)



149 VLADIMÍR VAŠÍČEK 1919 – 2003

Kompozice II.

1994, airbrush a kvaš na papíře, 20,8 × 15 cm,
sign. Vašíček 94

500 Kč (20 €)



150 VLADIMÍR VAŠÍČEK 1919 – 2003

Kompozice III.

1993, airbrush a kvaš na papíře, 29,5 × 21 cm,
sign. Vašíček 93

700 Kč (30 €)



151 VLADIMÍR VAŠÍČEK 1919 – 2003

Kompozice IV.

1995, airbrush a kvaš na papíře, 29,6 × 21,1 cm,
sign. Vašíček 95

700 Kč (30 €)



152 VLADIMÍR VAŠÍČEK 1919 – 2003

Kompozice V.

1994, airbrush a kvaš na papíře, 32,9 × 24,1 cm,
sign. Vašíček 94

900 Kč (40 €)



153 VLADIMÍR VAŠÍČEK 1919 – 2003

Rytmus dění

1997, kvaš na papíře, 42 × 29,5 cm,
sign. Vašíček 97

1 500 Kč (60 €)



154 VLADIMÍR VAŠÍČEK 1919 – 2003

Jiný den

1997, kvaš na papíře, 42 × 29,5 cm,
sign. Vašíček 97

1 500 Kč (60 €)

155 TOMÁŠ ČISAŘOVSKÝ 1962

Ztracený ráj I.

2012, akvarel na papíře, 66 × 95 cm,
sign. T. Čiřařovský 2012, rámováno

Vystaveno: Tomáš Čiřařovský, Tady a tam,
Galerie moderního umění, Hradec Králové, 2013

Literatura: Tomáš Čiřařovský, Tady a tam, str. 8,
Galerie moderního umění, Hradec Králové, 2013

20 000 Kč (730 €)



156 MILAN KUNC 1944

Péče o automobil

1981, pastel a tuř na papíře,
21 × 29,6 cm, sign. M. Kunc 81

2 400 Kč (90 €)



157 MILAN KUNC 1944

Po válce

1982, pastel a tuř na papíře,
21 × 29,5 cm, sign. M. Kunc 82

2 400 Kč (90 €)



158 MILAN KUNC 1944

Kapitalisté pohřbívají mozek

1981, pastel a tuř na papíře,
21 × 29,7 cm, sign. M. Kunc 81

2 400 Kč (90 €)





VÁCLAV MENČÍK



159 VÁCLAV MENČÍK 1926 – 2013

U nás v domě

1959, lept a tuš na papíře, 20,2 × 9,8 cm,
sign. V. Menčík 1959, rámováno

1 500 Kč (60 €)



160 VÁCLAV MENČÍK 1926 – 2013

Studie k obrazu

1965, tuš na papíře, 26 × 18,5 cm,
sign. VaMen 65, rámováno

3 500 Kč (130 €)



161 VÁCLAV MENČÍK 1926 – 2013

Schody

1955, akvarel, lept a tuš na papíře, 20,5 × 10 cm,
sign. VaMen 55, rámováno

1 500 Kč (60 €)



162 VÁCLAV MENČÍK 1926 – 2013

Andělé

1956, pastel na papíře, 21 × 12 cm,
sign. VaMen 56, rámováno

2 500 Kč (100 €)



163 VÁCLAV MENČÍK 1926 – 2013

Silueta

1954, tuš na papíře, 20,6 × 10 cm,
sign. VaMen 54, rámováno

1 500 Kč (60 €)



164 VÁCLAV MENČÍK 1926 – 2013

Čekající

1960, tuš na papíře, 29 × 16,5 cm,
sign. VaMen 60, rámováno

3 000 Kč (110 €)



165 VÁCLAV MENČÍK 1926 – 2013

Studie k obrazu

1959, tuš na papíře, 18,5 × 13,5 cm,
sign. VaMen 59, rámováno

3 500 Kč (130 €)



166 VÁCLAV MENČÍK 1926 – 2013

Dle Picassa

60. léta, tuš na papíře, 22 × 16,5 cm,
nesign., rámováno

3 000 Kč (110 €)



167 VÁCLAV MENČÍK 1926 – 2013

Analytická figura

1969, suchá jehla, lept, 19,3 × 14 cm,
sign. V. Menčík 69, 1/5, rámováno

1 500 Kč (60 €)



168 VÁCLAV MENČÍK 1926 – 2013

Muž

1961, pastel a tuš na papíře, 20 × 14,5 cm,
sign. VaMen 61, rámováno

3 500 Kč (130 €)

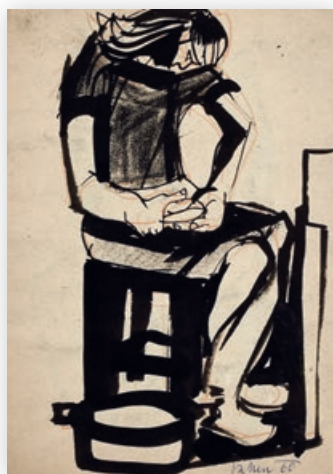


169 VÁCLAV MENČÍK 1926 – 2013

Olga

1959, tuš na papíře, 25 × 20 cm,
sign. VaMen 59, rámováno

2 500 Kč (100 €)



170 VÁCLAV MENČÍK 1926 – 2013

Škrabačka

1960, pastel a tuš na papíře, 21 × 14,5 cm,
sign. VaMen 60, rámováno

3 000 Kč (110 €)



171 VÁCLAV MENČÍK 1926 – 2013

Stojící

1959, tuš na papíře, 21 × 17 cm,
sign. VaMen 59, rámováno

2 500 Kč (100 €)



172 VÁCLAV MENČÍK 1926 – 2013

Hráč

1965, tuš na papíře, 20 × 14,7 cm,
sign. VaMen 1965, rámováno

3 500 Kč (130 €)



173 VÁCLAV MENČÍK 1926 – 2013

Zády k nám

1957, tuš na papíře, 29 × 22 cm,
sign. VaMen 57, rámováno

3 000 Kč (110 €)



174 VÁCLAV MENČÍK 1926 – 2013

Odpočívající

1956, akvarel a tuš na papíře, 19 × 13,5 cm,
sign. VaMen 56, rámováno

2 500 Kč (100 €)



175 VÁCLAV MENČÍK 1926 – 2013

Sen

1991, pastel na papíře, 20,5 × 11,5 cm,
sign. VaMen 91, rámováno

2 500 Kč (100 €)



176 VÁCLAV MENČÍK 1926 – 2013

Milenci v tramvaji

1959, tužka na papíře, 31 × 25,5 cm,
sign. VaMen 59, rámováno

3 000 Kč (110 €)



177 VÁCLAV MENČÍK 1926 – 2013

Samotář

1963, pastel na papíře, 29 × 23 cm,
sign. VaMen 63, rámováno

2 500 Kč (100 €)



178 VÁCLAV MENČÍK 1926 – 2013

Modelka II.

1973, kvaš a tuš na papíře, 32,2 × 20 cm,
sign. VaMen 73, rámováno

5 000 Kč (190 €)



179 VÁCLAV MENČÍK 1926 – 2013

V tramvaji

1957, kvaš a tuš na papíře, 34,5 × 26 cm,
sign. VaMen 57, rámováno

4 000 Kč (150 €)



180 VÁCLAV MENČÍK 1926 – 2013

Studie I.

1956, kvaš a tuš na papíře, 20 × 18 cm,
sign. VaMen 56, rámováno

3 000 Kč (110 €)



181 VÁCLAV MENČÍK 1926 – 2013

Studie III.

1956, akvarel, kvaš a tuš na papíře, 19,6 × 14,5 cm,
sign. VaMen 56, rámováno

3 000 Kč (110 €)



182 VÁCLAV MENČÍK 1926 – 2013

Studie II.

1956, akvarel, kvaš a tuš na papíře, 27 × 20,5 cm,
sign. VaMen 56, rámováno

2 500 Kč (100 €)



183 VÁCLAV MENČÍK 1926 – 2013

Kytarista

1964, kvaš a tuš na papíře, 22,5 × 20 cm,
sign. VaMen 64, rámováno

3 500 Kč (130 €)



184 VÁCLAV MENČÍK 1926 – 2013

Kytarista

1958, akvarel, pastel a tužka na papíře,
39 × 27 cm, sign. VaMen 58, rámováno

5 000 Kč (190 €)



185 VÁCLAV MENČÍK 1926 – 2013

Klečící

1961 – 1962, olej a tuš na papíře, 31 × 24,5 cm,
sign. VaMen 61-62, rámováno

Literatura: Revue Art 3/2015, str. 66,
Prague Auctions, Praha, 2015

5 500 Kč (200 €)



186 VÁCLAV MENČÍK 1926 – 2013

Kopie Picassa

60. léta, akvarel, kvaš a tuš na papíře,
19,5 × 15,5 cm, nesign., rámováno

3 500 Kč (130 €)



187 VÁCLAV MENČÍK 1926 – 2013

Žena

1960, kvaš na papíře, 34,3 × 22 cm,
sign. VaMen 60, rámováno

Literatura: Revue Art 3/2015, str. 67,
Prague Auctions, Praha, 2015

5 500 Kč (200 €)



188 VÁCLAV MENČÍK 1926 – 2013

Z ateliéru

1965, akvarel, kvaš a tuš na papíře, 28 × 21,3 cm,
sign. VaMen 65, rámováno

4 500 Kč (170 €)



189 VÁCLAV MENČÍK 1926 – 2013

Vzplanutí tváří

1983, kvaš a tempera na papíře, 42 × 27 cm,
sign. VaMen 83, rámováno

5 000 Kč (190 €)



190 VÁCLAV MENČÍK 1926 – 2013

Kytarista

1956, kvaš a tuš na papíře, 35,5 × 24 cm,
sign. VaMen 56, rámováno

6 000 Kč (220 €)

191 VÁCLAV MENČÍK 1926 – 2013

Kamna

1947, tempera na papíře, 41 × 31 cm,
sign. VaMen 47, rámováno

6 500 Kč (240 €)



192 VÁCLAV MENČÍK 1926 – 2013

Noční dialog

1963, tuš na papíře, 20 × 16,3 cm,
sign. VaMen 63, rámováno

Literatura: Revue Art 3/2015, str. 67,
Prague Auctions, Praha, 2015

3 500 Kč (130 €)



193 VÁCLAV MENČÍK 1926 – 2013

V minulosti

1965, kvaš a tuš na papíře, 28,5 × 21 cm,
sign. VaMen 65, rámováno

Literatura: Revue Art 3/2015, str. 67,
Prague Auctions, Praha, 2015

5 000 Kč (190 €)





194 VÁCLAV MENČÍK 1926 – 2013

Petrolejové lampy

1956, lept a tuš na papíře, 31 × 41 cm,
sign. V. Menčík 1956, rámováno

4 000 Kč (150 €)



195 VÁCLAV MENČÍK 1926 – 2013

Abstraktní kompozice

1961, pastel, tuš a tužka na papíře, 18,5 × 23,5 cm,
sign. VaMen 61, rámováno

3 000 Kč (110 €)



196 VÁCLAV MENČÍK 1926 – 2013

Modelka

1962, tuš na papíře, 13 × 14 cm,
sign. VaMen 62, rámováno

3 000 Kč (110 €)



197 VÁCLAV MENČÍK 1926 – 2013

Stará kuchyň

1956, lept a tuš na papíře, 32 × 43,5 cm,
sign. V. Menčík 1956, rámováno

4 000 Kč (150 €)



198 VÁCLAV MENČÍK 1926 – 2013

Mnoho očí

1965, pastel na papíře, 15 × 20 cm,
sign. VaMen, rámováno

3 000 Kč (110 €)

199 VÁCLAV MENČÍK 1926 – 2013

Kuřáci

1957, tuš na papíře, 21 × 25,5 cm, sign. VaMen 57, rámováno

2 000 Kč (80 €)



200 VÁCLAV MENČÍK 1926 – 2013

Ilustrace

1963, pastel a tuš na papíře, 20,6 × 26,2 cm, sign. VaMen 63, rámováno

3 500 Kč (130 €)



201 VÁCLAV MENČÍK 1926 – 2013

Dosavadní objevy

1964, akvarel a tužka na papíře, 21,8 × 26,5 cm, sign. VaMen 64, rámováno

3 000 Kč (110 €)



202 VÁCLAV MENČÍK 1926 – 2013

V objetí

1965, tužka na papíře, 21 × 27 cm, sign. VaMen 65, rámováno

3 500 Kč (130 €)



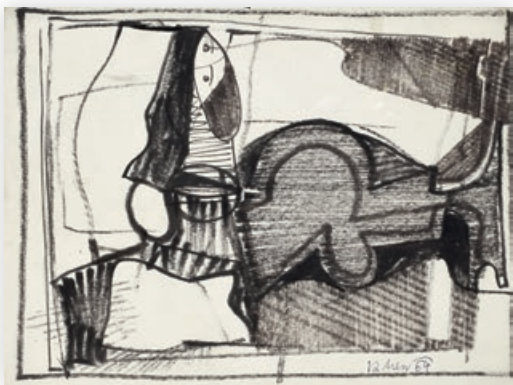
203 VÁCLAV MENČÍK 1926 – 2013

Ráno do práce

1957, tuš na papíře, 20,7 × 29 cm, sign. VaMen 57, rámováno

2 500 Kč (100 €)





204 VÁCLAV MENČÍK 1926 – 2013

Monolog

1964, pastel na papíře, 20,5 × 27,5 cm,
sign. VaMen 64, rámováno

3 500 Kč (130 €)



205 VÁCLAV MENČÍK 1926 – 2013

Hledající

1960, akvarel a tuš na papíře, 21 × 28 cm,
sign. VaMen 60, rámováno

3 500 Kč (130 €)



206 VÁCLAV MENČÍK 1926 – 2013

Zbožné přání

1961, pastel a tuš na papíře, 21,5 × 25 cm,
sign. VaMen 61, rámováno

Literatura: Revue Art 3/2015, str. 66,
Prague Auctions, Praha, 2015

3 500 Kč (130 €)



207 VÁCLAV MENČÍK 1926 – 2013

Sen

1961, pastel, tuš a tužka na papíře, 22,3 × 29,2 cm,
sign. VaMen 61, rámováno

Literatura: Revue Art 3/2015, str. 67,
Prague Auctions, Praha, 2015

4 000 Kč (150 €)



208 VÁCLAV MENČÍK 1926 – 2013

Studie II.

1963, tuš na papíře, 22 × 31,5 cm,
sign. VaMen 63, rámováno

4 000 Kč (150 €)



209 VÁCLAV MENČÍK 1926 – 2013

Studie k explozi

1962, tužka na papíře, 21 × 28,5 cm,
sign. VaMen 62, rámováno

3 000 Kč (110 €)



210 VÁCLAV MENČÍK 1926 – 2013

Příběh z barikád I.

1957, akvarel, kvaš a tuš na papíře, 26 × 33 cm,
sign. VaMen 57, rámováno

3 500 Kč (130 €)



211 VÁCLAV MENČÍK 1926 – 2013

Oběť myšlenek

1963, pastel a tuš na papíře, 20,5 × 29,5 cm,
sign. VaMen 63, rámováno

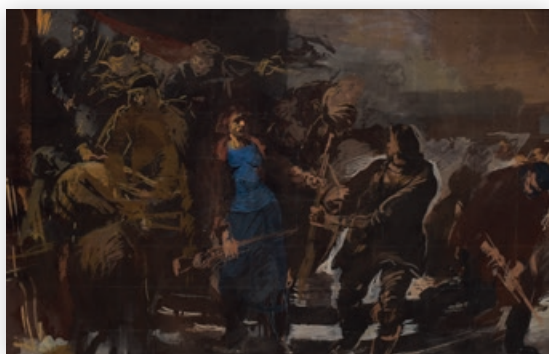
3 000 Kč (110 €)

212 VÁCLAV MENČÍK 1926 – 2013

Plačící

1956, kvaš, pastel a tuš na papíře, 20,5 × 35 cm,
sign. VaMen 56, rámováno

3 000 Kč (110 €)



213 VÁCLAV MENČÍK 1926 – 2013

Barikáda

1958, kvaš na papíře, 17 × 25 cm,
sign. VaMen 58, rámováno

3 000 Kč (110 €)

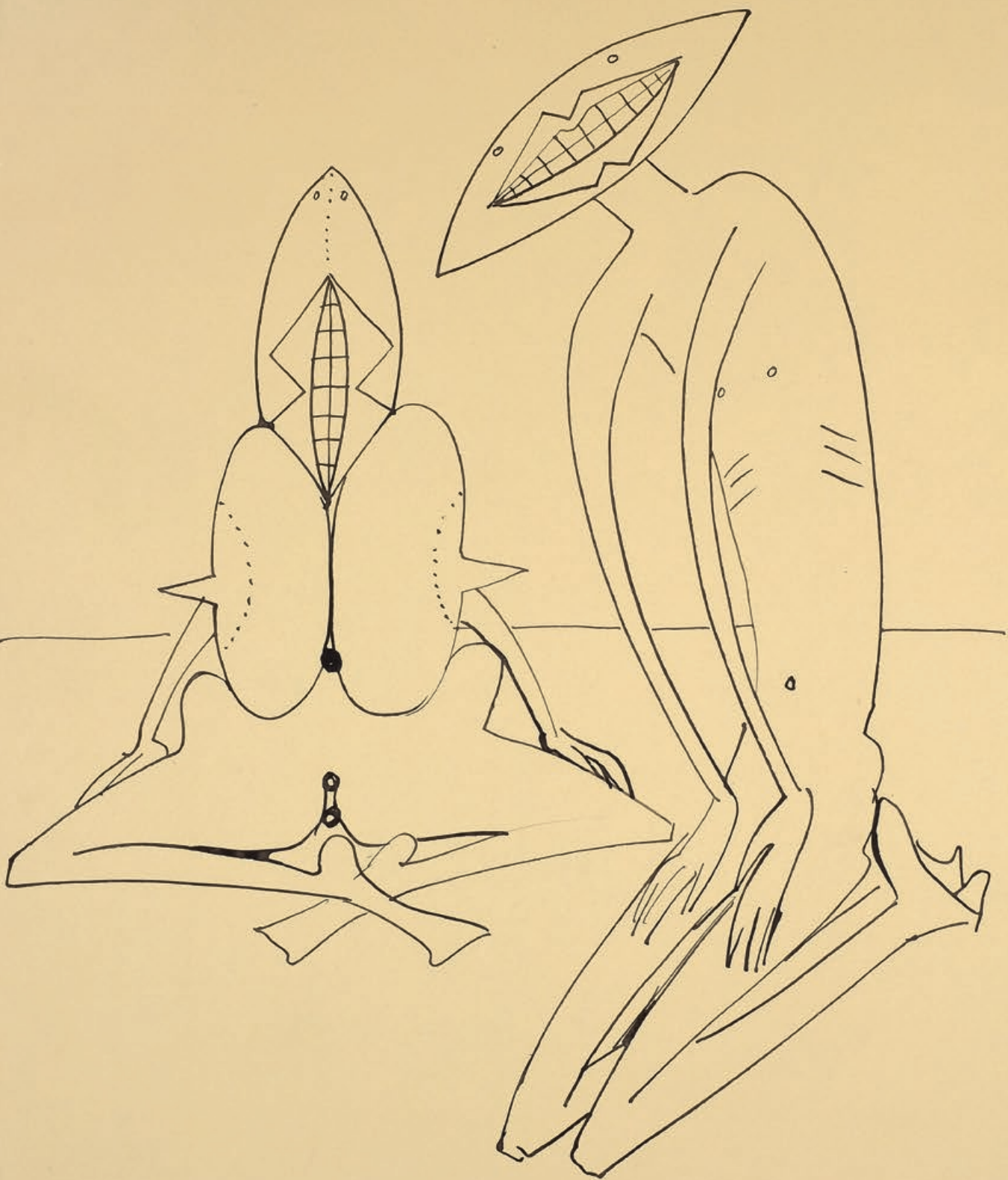
214 VÁCLAV MENČÍK 1926 – 2013

Příběh z barikád II.

1957, kvaš na papíře, 26,5 × 39,5 cm,
sign. VaMen, rámováno

4 500 Kč (170 €)

JIŘÍ NAČERADSKÝ



2. 6.5. 1990 Načeradský



215 **JIŘÍ NAČERADSKÝ** 1937 – 2014

Dvě kudlanky

1976, tuš na papíře, 54 × 38 cm,
sign. Načeradský 1976

2 000 Kč (80 €)



216 **JIŘÍ NAČERADSKÝ** 1937 – 2014

Muž a žena

1976, tuš na papíře, mírně poškozeno,
63 × 49 cm, sign. Načeradský 1976

Literatura: Revue Art 3/2015, str 63., Prague Auctions, Praha, 2015

3 000 Kč (110 €)

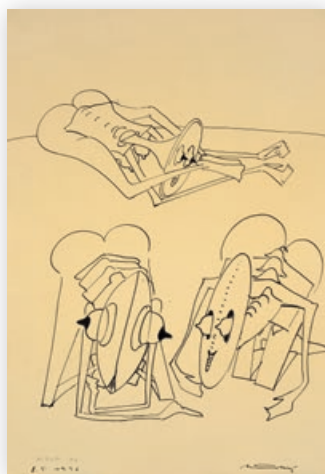


217 **JIŘÍ NAČERADSKÝ** 1937 – 2014

Kudlanky na dece

1976, tuš na papíře, 54 × 38,1 cm,
sign. Načeradský 1976

2 000 Kč (80 €)



218 **JIŘÍ NAČERADSKÝ** 1937 – 2014

Pozorující

1976, tuš na papíře, 53,7 × 38 cm, sign. Načeradský 1976

Literatura: Revue Art 3/2015, str. 63,
Prague Auctions, Praha, 2015

2 000 Kč (80 €)



219 **JIŘÍ NAČERADSKÝ** 1937 – 2014

Slunící se kudlanky

1976, tuš na papíře, 54 × 37,6 cm, sign. Načeradský 1976

Literatura: Revue Art 3/2015, str. 62,
Prague Auctions, Praha, 2015

2 000 Kč (80 €)



220 **JIŘÍ NAČERADSKÝ** 1937 – 2014

Levitující kudlanky

1976, tuš na papíře, 54,2 × 38,1 cm,
sign. Načeradský 1976

2 000 Kč (80 €)



221 JIŘÍ NAČERADSKÝ 1937 – 2014

Roboti

1976, tuš na papíře, 63 × 47,3 cm, sign. Načeradský 76

Literatura: Revue Art 3/2015, str. 63,
Prague Auctions, Praha, 2015

3 000 Kč (110 €)



222 JIŘÍ NAČERADSKÝ 1937 – 2014

Orchestr

1976, tuš na papíře, 54 × 38 cm,
sign. Načeradský 1976

2 000 Kč (80 €)



223 JIŘÍ NAČERADSKÝ 1937 – 2014

Sprostocviky

1976, tuš na papíře, 54,6 × 38 cm, sign. Načeradský 1976

Literatura: Revue Art 3/2015, str. 63,
Prague Auctions, Praha, 2015

2 000 Kč (80 €)



224 JIŘÍ NAČERADSKÝ 1937 – 2014

Orchestr

1976, tuš na papíře, 59,5 × 41,8 cm,
sign. Načeradský 1976

3 000 Kč (110 €)



225 JIŘÍ NAČERADSKÝ 1937 – 2014

Biokudlanky

1976, tuš na papíře, 54 × 38,1 cm,
sign. Načeradský 1976

2 000 Kč (80 €)



226 JIŘÍ NAČERADSKÝ 1937 – 2014

Učitel a žáci

1976, tuš na papíře, 54 × 38,1 cm,
sign. Načeradský 1976

2 000 Kč (80 €)

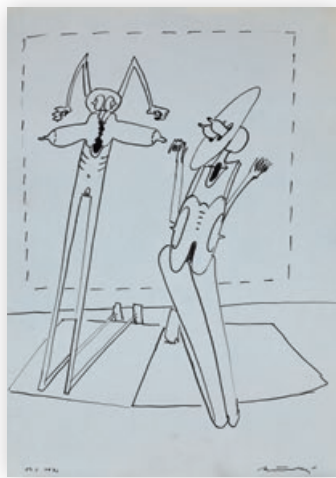


227 **JIŘÍ NAČERADSKÝ** 1937 – 2014

Čirý ruch

1976, tuš na papíře, 63 × 49 cm,
sign. Načeradský 1976

3 000 Kč (110 €)

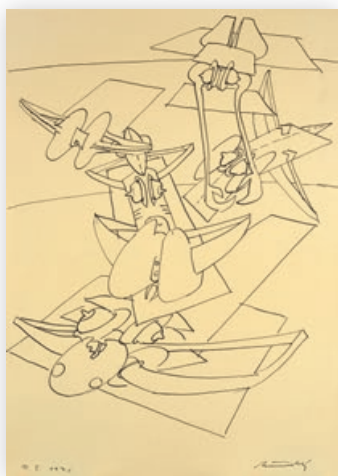


228 **JIŘÍ NAČERADSKÝ** 1937 – 2014

Sestry I.

1976, tuš na papíře, 54 × 38,1 cm,
sign. Načeradský 1976

2 000 Kč (80 €)

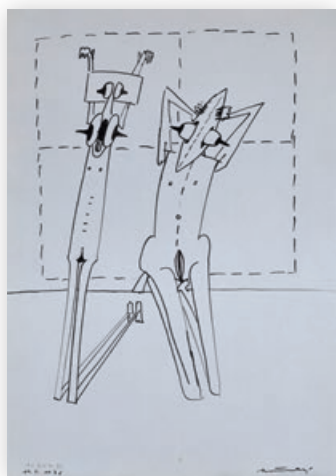


229 **JIŘÍ NAČERADSKÝ** 1937 – 2014

Kopulující kudlanky

1976, tuš na papíře, 54 × 37,2 cm,
sign. Načeradský 1976

2 000 Kč (80 €)



230 **JIŘÍ NAČERADSKÝ** 1937 – 2014

Sestry II.

1976, tuš na papíře, 53,8 × 37,8 cm,
sign. Načeradský 1976

2 000 Kč (80 €)



231 **JIŘÍ NAČERADSKÝ** 1937 – 2014

Na parketu

1976, tuš na papíře, 63 × 49 cm,
sign. Načeradský 1976

3 000 Kč (110 €)

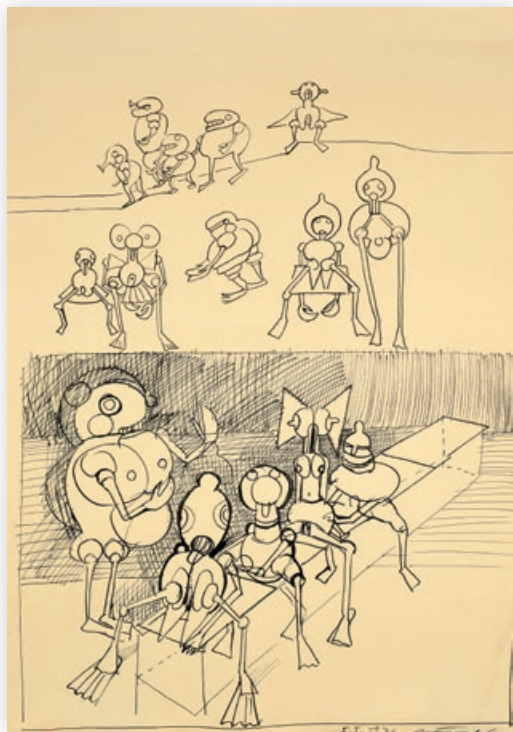


232 **JIŘÍ NAČERADSKÝ** 1937 – 2014

Rodina na výletě

1976, tuš na papíře, 54 × 38,1 cm,
sign. Načeradský 1976

2 000 Kč (80 €)



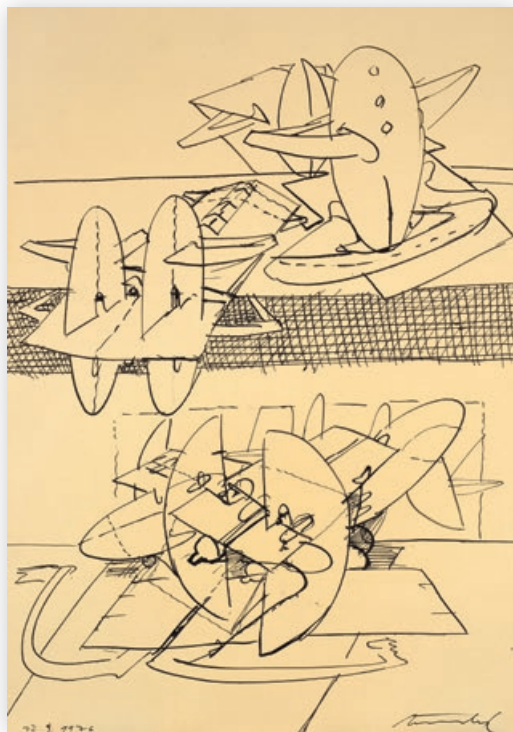
233 JIŘÍ NAČERADSKÝ 1937 – 2014

Setkání na Marsu

1976, tuš na papíře, 54 × 37,7 cm, sign. Načeradský 1976

Literatura: Revue Art 3/2015, str. 62,
Prague Auctions, Praha, 2015

2 000 Kč (80 €)



234 JIŘÍ NAČERADSKÝ 1937 – 2014

Sousedské vztahy

1976, tuš na papíře, 54 × 38,1 cm, sign. Načeradský 1976

Literatura: Revue Art 3/2015, str. 62,
Prague Auctions, Praha, 2015

2 000 Kč (80 €)



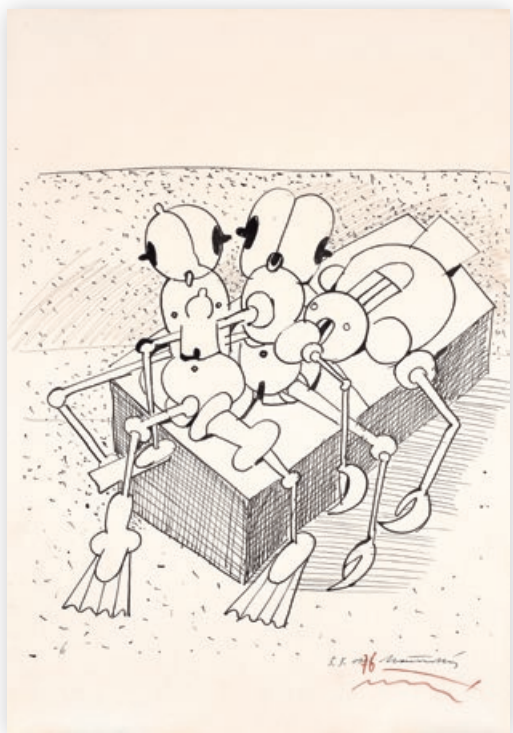
235 JIŘÍ NAČERADSKÝ 1937 – 2014

Vršovické kudlanky

1976, tuš na papíře, 53,8 × 38 cm, sign. Načeradský 1976

Literatura: Revue Art 3/2015, str. 63,
Prague Auctions, Praha, 2015

2 000 Kč (80 €)



236 JIŘÍ NAČERADSKÝ 1937 – 2014

Kudlanky na klandru

1976, tuš a tužka na papíře, 53,5 × 37,2 cm, sign. Načeradský 1976

Literatura: Revue Art 3/2015, str. 63, Prague Auctions, Praha, 2015

2 000 Kč (80 €)



**SKLENĚNÁ
PLASTIKA**



237 LADISLAV PRŮCHA 1979

Prostředníček

2011, řezané a lepené sklo ze žárovek, 22 × 12 × 14 cm, přiložen doklad o autentičnosti díla

Absolvent Univerzity J. E. Purkyně v Ústí nad Labem (ateliér sklo doc. I. Bílek) a Umprum v Praze (profesoři V. Kopecký a R. Plesl), Národní cena za studentský design 2009. Spolupracuje s firmou Moser, Karlovy Vary.

12 000 Kč (440 €)



238 JITKA SKUHRAVÁ 1976

Drops frosted

2013, sklo hutní, broušené diamantem v technice battuto, 51 × 9 × 27 cm, sign. J. Skuhravá 2013

Absolventka Univerzity J. E. Purkyně v Ústí nad Labem (ateliér sklo doc. I. Bílek) a Umprum v Praze (prof. V. Kopecký). Od r. 2007 autorka monumentálních svítidel a instalací v architektuře, m.j. ve spolupráci s arch. E. Jiríčnou.

38 000 Kč (1380 €)



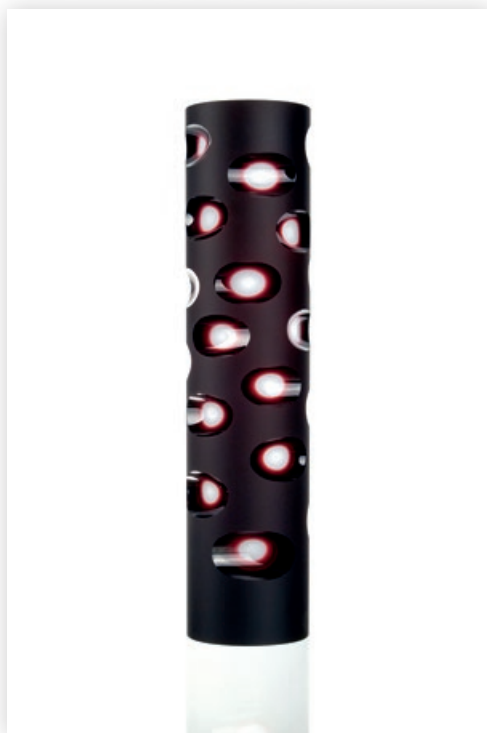
239 JIŘÍ PAČÍNEK 1972

Papoušek

2009, sklo foukané hutně tvarované, v. 50 cm, signováno "Jiří Pačínek 2009"

Absolvent SOŠS Nový Bor. Sklář a sklářský mistr ve sklárnách Chřibská a Ajeto Lindava. Pravidelně se účastní mezinárodních sklářských symposií. Tvoří pro Reného Roubíčka, Miluši Roubíčkovou, Bořka Šípka, Leona Applebauma aj. Od r. 2008 vlastní sklářskou huť v Lindavě.

7 500 Kč (280 €)



240 PETR STEHLÍK 1976

Váza s čočkami

2010, sklo vrstvené, broušené, v. 46 cm, Ø 11 cm, sign. Petr Stehlík 2010

Absolvent Sklářské školy v Novém Boru, obor Výtvarné zpracování skla se zaměřením na broušení skla. 1. a 2. místo v soutěži Řemeslo a umění ve skle v r. 2003 a 2006. Autor monumentální skleněné plastiky Bílé věže v Hradci Králové.

25 000 Kč (910 €)

241 JIŘÍ SUCHÝ 1972

Vohnout

2010, sklo tavené, broušené a leštěné,
75 × 25 × 75 cm, sign. Jiří Suchý 2010

Absolvent SOŠS Nový Bor a Umprum v Praze
(profesoři B. Šípek a J. Pelcl). Od r. 2007 samostatný
sklářský výtvarník, od r. 2013 učitel designu na Sklářské
škole v Novém Boru. Účastník IGS 2015 v Novém Boru.

95 000 Kč (3430 €)



242 ROSTISLAV MATERKA 1982

The Amphibian

2011, sklo foukané od ruky, řezané, pískované,
20,5 × 36 cm, sign. R. Materka 2011

Absolvent Sklářské školy v Novém Boru. Zahraniční
stáže ve Francii, Švédsku a Holandsku. 1. cena v soutěži
Zwieseler Kölbl, Německo v r. 2009 a 2. místo
v soutěži Řemeslo a umění ve skle v r. 2009.

19 000 Kč (690 €)



243 MAREK SLAVÍK 1983

Organika

2009, sklo foukané, broušené, 19 × 19 × 20 cm,
Národní cena za design 2009

Absolvent SUPŠS Železný Brod. Studium
na vysoké škole v Liberci.

4 000 Kč (150 €)



244 JAN NOVOTNÝ ML. 1986

Spirála

2013, sklo hutně tavené, broušené, pískované,
kyselinou leštěné, provedeno metodou ztraceného
vosku, 27 × 47 cm, sign. Novotný Jan ml. 2013

Absolvent SUPŠS Železný Brod, SUPŠS Nový
Bor a VOŠS Nový Bor. Od r. 2007 vedoucí Studia
tavené skleněné plastiky v Železném Brodě.

19 000 Kč (690 €)



245 DANIELA PROKEŠOVÁ – DIVIŠOVÁ 1983

Mísa

2015, hutní sklo, Ø 25 cm, sign. D. Divišová 2015

Absolventka SUPŠS Nový Bor (prof. E. Švestková) a VOŠS Nový Bor
(prof. V. Machač). Po zahraničních stáží od r. 2009 asistentka Petra
Novotného na huti a ředitelka Ajeto Art Glass Museum Nový Bor.

5 000 Kč (190 €)





246 KATEŘINA SMOLÍKOVÁ 1981

List

2007, sklo tavené do formy, 40 × 21 × 10 cm, sign. KS
Absolventka Výtvarné školy Václava Hollara, Praha,
VOŠ uměleckoprůmyslové, Praha a Umprum v Praze
(profesoři V. Kopecký, M. Volráb, L. Semecká a R. Plesl).
Od r. 2012 externí designérka firmy Lasvit, Nový Bor.

9 000 Kč (330 €)



247 VOJTĚCH NOVÁK 1982

Glass Puzzle

2008, sklo čiré a uranové, broušené, 10 × 10 × 11 cm, nesign.
Absolvent SUPŠS Kamenický Šenov (prof P. Trnka).
Od r. 2003 samostatný sklářský výtvarník.

7 500 Kč (280 €)



248 ONDŘEJ NOVOTNÝ 1984

Váza

2013, hutně tvarované sklo, v. 38 cm,
sign. O. Novotný 06/13 Leerdam
Absolvent SUPŠS Nový Bor. Zahraniční stáže
v Turecku, USA a Holandsku, tvorba skla pro řadu
sklářských výtvarníků a designérů, např. Martin Janecký,
Janusz Pozniak, David Walters, Boyd Sugiki aj.

7 500 Kč (280 €)



249 JAROSLAVA DRVOTOVÁ 1951

Galaxie

2011, sklo přejímané, pískované, v. 48 cm, sign. Drvotová 2011
Absolventka SUPŠS Kamenický Šenov, obor Zušlechťování
dutého skla malováním, pískováním a leptáním (profesoři
B. Čabla, P. Rybáček a J. Kochrda). Návrhářka firmy
Egermann Nový Bor, od r. 1993 samostatná výtvarnice.

7 500 Kč (280 €)



250 MAREK BARTKO 1978

Objekt

2001, sklo tvarované z volné ruky, doplněné barevnou
dutinou, 23 × 40 cm, signováno "Bartko"
Absolvent Střední průmyslové školy v Novém Boru.
Spolupracuje se sklárnami Ajeto a Leerdam.

4 500 Kč (170 €)



251 PETR KUČHTA 1975

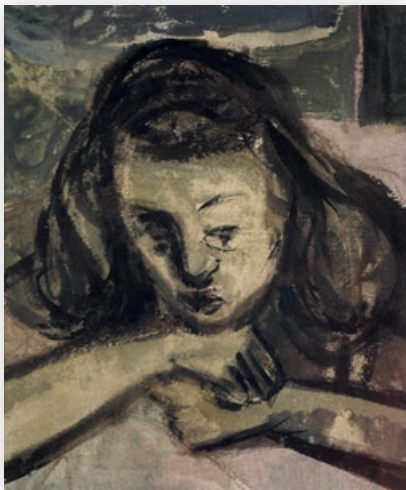
Váza

1995, sklo hutně tvarované, v. 12,5 cm,
Absolvent Sklářské školy v Novém Boru. Pracuje
jako sklářský mistr ve sklárně Ajeto, Lindava.

2 500 Kč (100 €)



MALBA A PLASTIKA



252 VLADIMÍR FUKA 1926 – 1977

Dívka

1944, olej na kartonu, 35 × 29 cm, sign. Fuka 44, rámováno

4 000 Kč (150 €)



253 FRANTIŠEK GROSS 1909 – 1985

Kompozice

1972, olej na sololitu, 29 × 39 cm,
sign. F. Gross 72, rámováno

28 000 Kč (1020 €)



254 JIŘÍ DAVID 1956

Zdena

1976, olej na desce, 56 × 49,5 cm,
sign. J. David 76, rámováno

10 000 Kč (370 €)



255 SVATOPLUK PITRA 1923 – 1993

Pád krasobruslařky

70. léta, olej na desce, 60 × 49 cm, sign. ArtTip, rámováno

Vystaveno: Svatopluk Pitra, Kresby a obrazy,
Galerie U Betlémské kaple, Praha, 2007;
S. P. – Svatopluk Pitra – P. S. Poslední
setkání, Nová síň, Praha, 2013

9 000 Kč (330 €)



256 KAREL PRÁŠEK 1950

Výhled

1989, olej a tuš na plátně a desce,
46 × 33 cm, sign. KP 89, rámováno

2 500 Kč (100 €)

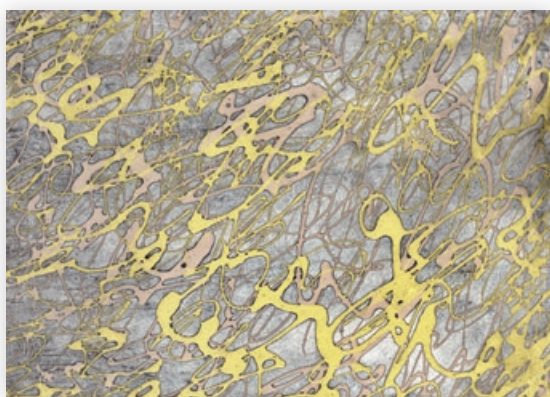


257 ZBYŠEK SION 1938

Zrození

1997, akryl na desce, 49 × 34 cm,
sign. Sion 97, rámováno

18 000 Kč (650 €)



258 JAROSLAV VOŽNIAK 1933 – 2005

Bez názvu

1997, lité laky na sololitu, 31 × 41 cm,
sign. vzadu Jaroslav Vožniak 1997, rámováno

5 000 Kč (190 €)



259 MARIE BLABOLILOVÁ 1948

Klec

1998, akryl na linoleu a desce, 39 × 50 cm,
sign. vzadu MB 98, rámováno

12 000 Kč (440 €)



260 SVATOPLUK KLIMEŠ 1944

Ryba na suchu

1998, autorský papír pálený bengálským
ohněm, box, 18 × 35 × 10,5 cm, sign. K.

15 000 Kč (550 €)



261 JAN KOBLASA 1932

Rozprava

1997 – 1998, olej a písek na desce,
29 × 42 cm, sign. vzadu JK 97 – 8

24 000 Kč (870 €)



262 JIŘÍ NAČERADSKÝ 1939 – 2014

Nádech

1999, olej na plátně, 20 × 27 cm,
sign. Načeradský 1999, rámováno

15 000 Kč (550 €)



263 JIŘÍ PETRBOK 1962

Z cyklu Spermomasky

1999, akryl na plátně, 45 × 40 cm,
sign. v zádu Petrbock 1999

Vystaveno: Dokument, Galerie Na bidýlku, Brno, 1999

17 000 Kč (620 €)



264 PAVEL BESTA 1958

Moje otisky

2001, olej na plátně, 38 × 35 cm,
sign. Besta 01

15 000 Kč (550 €)



265 PAVEL BESTA 1958

Štít se znaky

2003, olej na plátně, 70 × 55 cm,
sign. Besta 03

32 000 Kč (1160 €)



266 MICHAL CIMÁLA 1975

Different Train

2004, akryl na plátně, 61 × 85 cm,
sign. v zádu Michal Cimála 2004

27 000 Kč (980 €)



267 **OLBRAM ZOUBEK** 1926

Strážce

2000, bronz, v. 82,5 cm,
sign. O. Zoubek

55 000 Kč (1990 €)



268 **VÍT SOUKUP** 1971 – 2007

Fragment

1998, olej na plátně, 200 × 100 cm,
sign. vzadu Vít Soukup 98

65 000 Kč (2350 €)



269 **PAVEL ŠMÍD** 1964

Skříňka

2009, akryl na plátně, 130 × 90 cm,
sign. vzadu Pavel Šmíd 2009

20 000 Kč (730 €)



270 **MARTIN ŠÁROVEC** 1977

Show Time 13

2010, kombinovaná technika na plátně,
130 × 95 cm, sign. Šárovec 10

20 000 Kč (730 €)



271 JIŘÍ NAČERADSKÝ 1939 – 2014

Žlutá a vášnivá

2005, olej na plátně, 43 × 61 cm,
sign. v zádu Načeradský 2005

25 000 Kč (910 €)

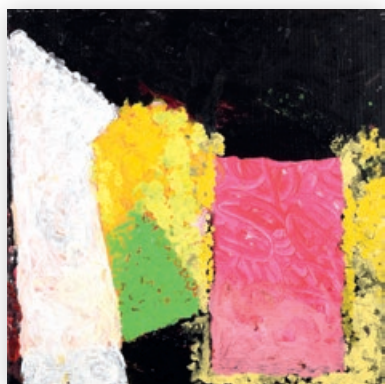


272 OLDŘICH SMUTNÝ 1925 – 2013

Bílý dům pod velkým stromem

2006, akryl na desce, 51 × 42,5 cm, nesign., na rubu
opatřeno razítkem pozůstalosti, rámováno

45 000 Kč (1630 €)



273 OTAKAR SLAVÍK 1931 – 2011

Zátiší

2007, olej na plátně, 40 × 40 cm,
sign. v zádu Slavík

23 000 Kč (840 €)



274 PAVEL MÜHLBAUER 1949

Listopad

2009, olej na desce, 37 × 33,5 cm,
sign. Mühlbauer 09, rámováno

8 000 Kč (290 €)



275 TOMÁŠ NĚMEC 1986

Auto

nedatováno, olej na plátně, 18 × 24 cm,
sign. v zádu Němec

2 000 Kč (80 €)

276 SVATOPLUK KLIMĚŠ 1944

Živly

2011, kombinovaná technika na plátně, páleno bengálským ohněm, 30 × 60 cm, sign. K.

12 000 Kč (440 €)

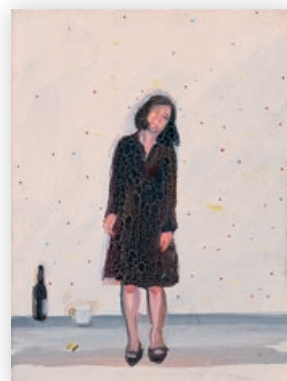


277 TOMÁŠ NĚMEC 1986

Karin

2009, olej na plátně, 24 × 18 cm, sign. vzadu Tomáš Němec

2 000 Kč (80 €)



278 PETR MALINA 1976

V galerii

2011, akryl na plátně, 70 × 70 cm, sign. vzadu Malina 2011

24 000 Kč (870 €)



279 OLDŘICH TICHÝ 1959

Zima

2013, olej na plátně, 40 × 35 cm, sign. O. Tichý 2013

15 000 Kč (550 €)



280 FRANTIŠEK HODONSKÝ 1945

Lužní vody

2011, olej na plátně, 30 × 40 cm, sign. Hodonský, rámováno

18 000 Kč (650 €)





281 MARTIN ŠÁROVEC 1977

Pohled z Petřína

2011, kombinovaná technika na plátně,
130 × 150 cm, sign. Šárovec 11

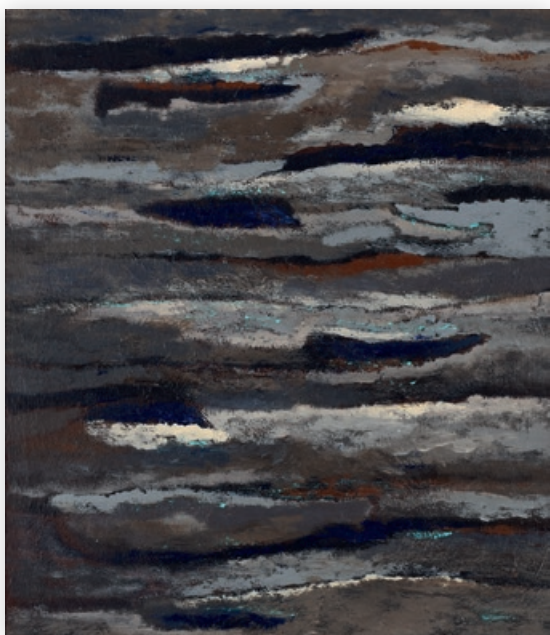
28 000 Kč (1 020 €)

282 PAVEL MÜHLBAUER 1949

Jarní motiv

2010, olej na plátně, 130 × 120 cm,
sign. Mühlbauer 2010, rámováno

65 000 Kč (2 350 €)



283 RADAN WAGNER 1958

Plující fragmenty

2010, akryl na plátně, 57 × 50 cm,
sign. vzadu Wagner 2010

17 000 Kč (620 €)

284 PETR PASTRŇÁK 1962

Malý les

2012, akryl na plátně, 65 × 60 cm,
sign. vzadu Pastrňák 2012

43 000 Kč (1 560 €)



285 **TOMÁŠ POLCAR** 1973

Krajina

2014, akryl na plátně, 80 × 100 cm,
sign. T. Pl.

25 000 Kč (910 €)



286 **KAREL ŠTĚDRÝ** 1985

Mondrian Zoom II.

2012, akryl a sprej na plátně, 75 × 65 cm,
sign. vzadu Štědrý 2012

37 000 Kč (1 340 €)



287 **JIŘÍ MIKESKA** 1959

Sněží

2011 – 2015, akryl na plátně, 60 × 70 cm,
sign. vzadu Jiří Mikeska 2011 – 15

23 000 Kč (840 €)



288 **SAMUEL PAUČO** 1986

Bez názvu

2014, akryl na plátně, 100 × 100 cm,
sign. vzadu Samo 14

18 000 Kč (650 €)



289 **MICHAL ŠKAPA** 1978

Melting V. I. P.

2011, akryl na plátně, 50 × 70 cm,
sign. v zádě M. Škapa 2011

Vystaveno: Michal Škapa, 00 NIC, Trafo galerie, Praha, 2011

Literatura: Revue Art 2/2015, str. 14,
Prague Auctions, Praha, 2015

24 000 Kč (870 €)



290 **TOMÁŠ NĚMEC** 1986

Květina

2014, olej na plátně, 25 × 35 cm,
sign. v zádě Němec

11 000 Kč (400 €)



291 **JAKUB JANOVSKÝ** 1984

Žena

2014, kombinovaná technika na plátně,
45 × 45 cm, sign. Janovský 14

Vystaveno: Jakub Janovský, Mix-er, České centrum,
Vídeň, Rakousko, 2014; Jakub Janovský,
Jehla v kupce sena, Topičův salon, Praha, 2015

10 000 Kč (370 €)



292 **MICL** 1969

Dva létající stroje

2014, olej na plátně, 60 × 90 cm,
sign. Mícl 14

19 000 Kč (690 €)



293 **IVAN KOMÁREK** 1956

Boj o ženu

2015, akryl na plátně, 50 × 70 cm, sign. Ivan Komárek 2015

12 000 Kč (440 €)

294 ADAM ŠTECH 1980

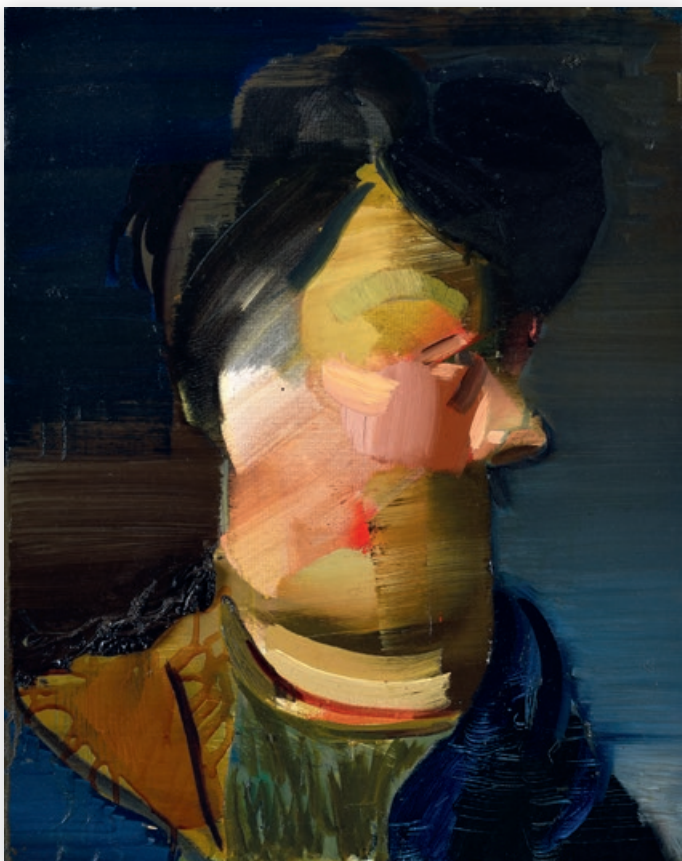
Hlava

2012, olej na plátně, 62 × 49 cm,
sign. vzadu A. Štech 12

Literatura: Revue Art 3/2015, str. 12,
Prague Auctions, Praha, 2015

Vystaveno: Adam Štech, Udělám si hlavu,
Galerie NoD, Praha, 2012; Adam Štech,
Scarlett a patizóny, SODA Gallery, Bratislava, 2014

35 000 Kč (1 270 €)

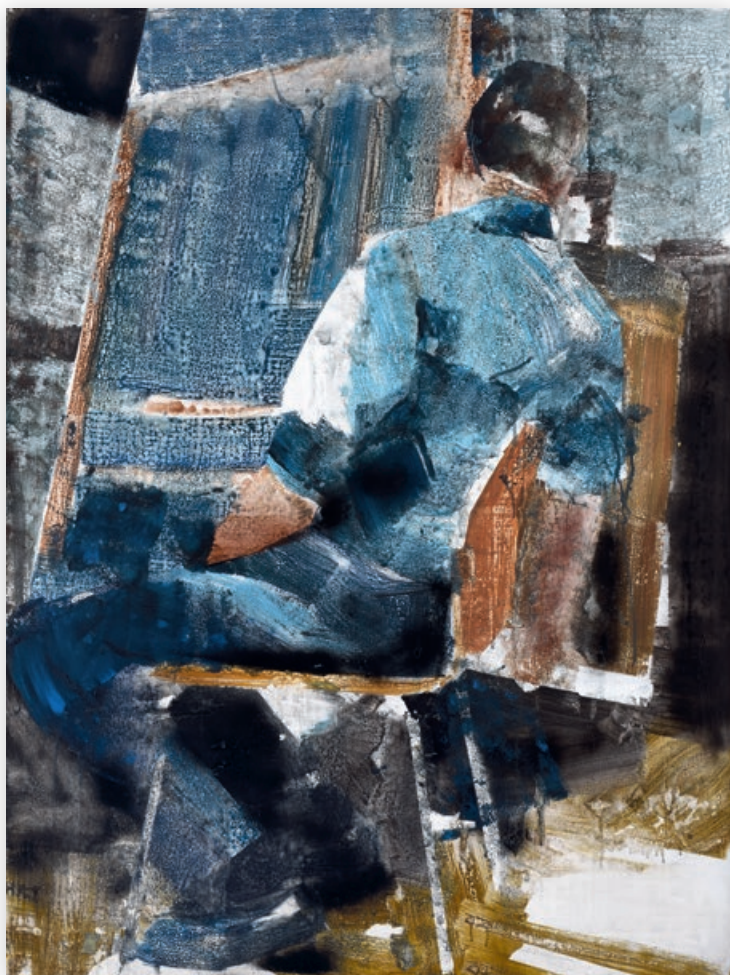


295 ZBYNĚK SEDLECKÝ 1976

Sedící na židli

2015, olej na plátně, 120 × 90 cm,
sign. vzadu Sedlecký 2015

40 000 Kč (1 450 €)





296 TADEÁŠ KOTRBA 1986

Strom

2015, olej na plátně, 90 × 70 cm,
sign. vzadu T. Kotrba 2015

27 000 Kč (980 €)



297 MILOŠ ENGLBERTH 1974

Holubí pošta

2015, olej na plátně, 60 × 45 cm,
sign. Englberth 2015

20 000 Kč (730 €)



298 PURE BEAUTY

Jízda městem

2015, olej na plátně, 150 × 100 cm,
sign. vzadu Pure Beauty 2015

35 000 Kč (1 270 €)



299 TOMÁŠ JETELA 1986

Bez názvu

2013, koláž a kombinovaná technika na plátně,
25 × 20 cm, sign. vzadu Jetela 2013, rámováno

6 000 Kč (220 €)

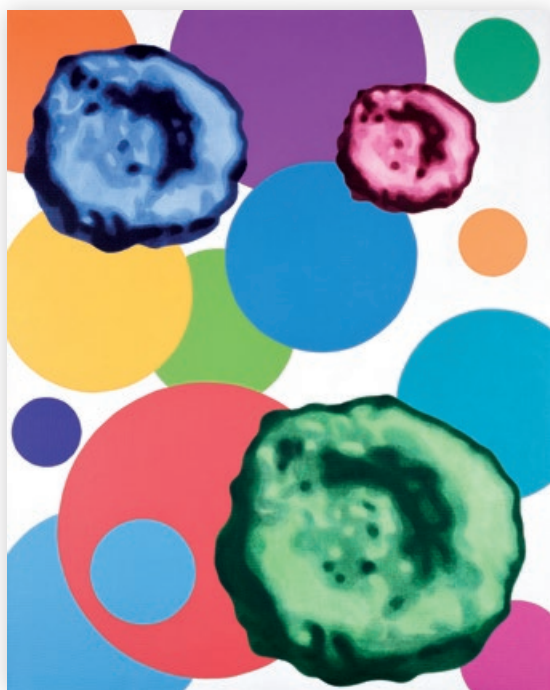


300 VLADIMÍR VĚLA 1980

Dva

2014, akryl na plátně, 80 × 60 cm,
sign. vzadu Vlad. Věla 2014

38 000 Kč (1 380 €)



301 ALDIN POPAJA 1971

Stone Suns No. 1

2012, akryl na plátně, 100 × 80 cm,
sign. vzadu A. Popaja 2012

35 000 Kč (1 270 €)

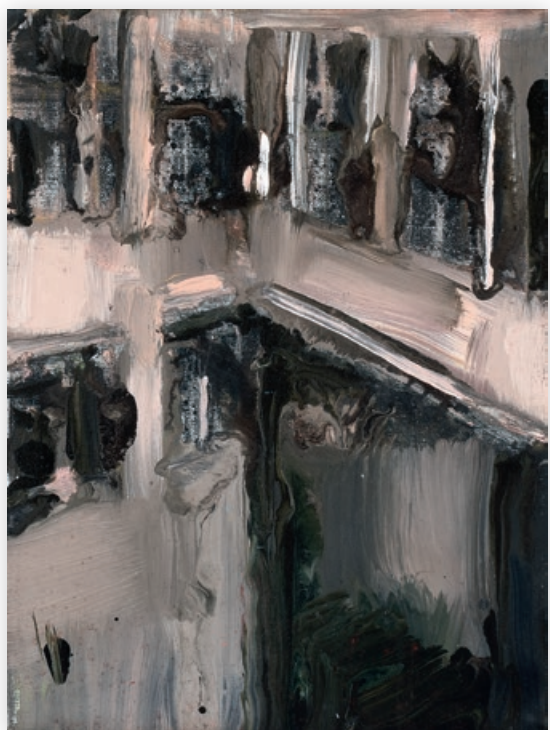


302 RADAN WAGNER 1958

Fénix

2015, akryl na plátně, 60 × 50 cm,
sign. vzadu Wagner 2015

17 000 Kč (620 €)



303 DOMINIK BĚHAL 1988

Okno do dvora

2013, akryl a pastel na plátně, 40 × 30 cm,
sign. vzadu D. Běhal 2013

9 000 Kč (330 €)



VYBRANÁ DÍLA



304 OTA JANEČEK 1919 – 1996

Terč

1969, olej na plátně, 100,5 × 70,8 cm, sign. Janeček, ověřeno rodinou autora, č. soupisu 3454, rámováno

Vystaveno: Ota Janeček, Obrazy, č. kat. 77, Galerie Mánes, Praha, 1995

Literatura: Revue Art 3/2015, str. 68, Prague Auctions, Praha, 2015

150 000 Kč (5 420 €)



305 JIŘÍ BALCAR 1929 – 1968

Kompozice

60. léta, olej na kartonu, 49,5 × 34,5 cm, nesign., na rubu opatřeno razítkem pozůstalosti, rámováno

45 000 Kč (1 630 €)



306 VÁCLAV MENČÍK 1926 – 2013

Dialog na zemi

2005, olej na plátně, 150 × 120 cm, sign. VaMen 05, rámováno

Vystaveno: Václav Menčík, Galerie Kompromis, Praha, 2009

Literatura: Václav Menčík, Obrazy, str. 116, ProfiArt, Praha, 2013

140 000 Kč (5 060 €)



307 EDUARD OVČÁČEK 1933

SR

1978, olej na plátně, 65 × 57 cm,
sign. E. Ovčáček 78, rámováno

53 000 Kč (1 920 €)



308 RICHARD KONVIČKA 1957

Strážce

1987, olej a tempera na plátně, 120 × 100 cm, sign. Konvička 87

Literatura: Revue Art 3/2015, str. 26, Prague Auctions, Praha, 2015

65 000 Kč (2 350 €)



309 JOSEF JÍRA 1929 – 2005

Muž a pstruzi

konec 70. let, olej na plátně, 40 × 49 cm, sign. J. Jíra

38 000 Kč (1 380 €)



310 MICHAEL RITTSTEIN 1949

Vysočany

1978, olej na plátně, 81 × 96,5 cm, sign. M. Rittstein 78

Literatura: Revue Art 3/2015, str. 68, Prague Auctions, Praha, 2015

105 000 Kč (3 800 €)



311 VLADISLAV MIRVALD 1921 – 2003

Rombergova křivka

1989, akryl na papíře, 70,2 × 49,7 cm, sign. vzadu Vladislav Mirvald 1989, rámováno

35 000 Kč (1 270 €)



312 MARIE BLABOLILOVÁ 1948

Zátiší s konvičkami

1996, akryl na linoleu a desce, 79 × 75 cm,
sign. vzadu MB 1996, rámováno

Literatura: Revue Art 2/2015, str. 31,
Prague Auctions, Praha, 2015

25 000 Kč (910 €)



313 OLDŘICH SMUTNÝ 1925 – 2013

Modrá krajina

2005, akryl na desce, 104 × 80 cm, sign. O. Smutný,
na rubu opatřeno razítkem pozůstalostí, rámováno

Literatura: Skoromodré obrazy, str. 5,
Měsíc ve dne, České Budějovice, 2006

120 000 Kč (4 340 €)



314 **JIŘÍ NAČERADSKÝ** 1939 – 2014

Kudlanka kadmiová

2006, olej na plátně, 90 × 90 cm, sign. Načeradský 2006, rámováno

Vystaveno: Jiří Načeradský, Nezkrotné a nahé (Ony, ony, ony...), Galerie Art, Praha, 2009

Literatura: Jiří Načeradský, Nezkrotné a nahé (Ony, ony, ony...), str. 7, Galerie Art, Praha, 2009

45 000 Kč (1 630 €)

315 **PETR PAVLÍK** 1945

Poutnice

1993, olej na plátně, 70 × 49 cm, sign. Pavlík 93, rámováno

Vystaveno: Petr Pavlík, Poutnice kráčí dál, Alšova jihočeská galerie, Hluboká nad Vltavou, 2014; Petr Pavlík, Poutnice kráčí dál, Galerie moderního umění, Roudnice nad Labem, 2015

Literatura: Revue Art 3/2015, str. 68, Prague Auctions, Praha, 2015

55 000 Kč (1 990 €)



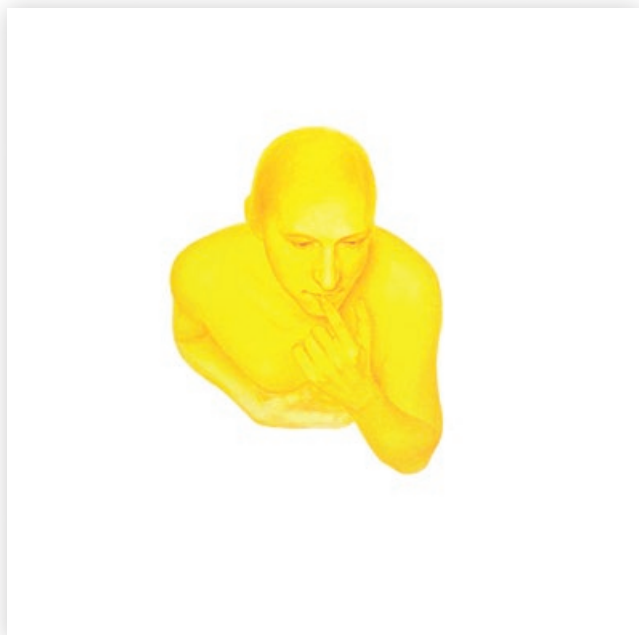


316 VÍT SOUKUP 1971 – 2007

Jemné pohlazení

2004, olej na plátně, 120 × 245 cm,
sign. vzadu Vít Soukup 2004

90 000 Kč (3 250 €)



317 DOROTA SADOVSKÁ 1973

Sv. Jan Nepomucký

2002, olej na plátně, 200 × 200 cm,
sign. Dorota Sadovská 2002

Vystaveno: Svatý Jan Nepomucký, Museum Moderner Kunst, Wörlen, Passau, Německo, 2002; Svatý Jan Nepomucký, Villa Ghellini, Villaverla, Itálie, 2003; Svatý Jan Nepomucký, Muzej Mimara, Zagreb, Chorvatsko, 2006; Svatý Jan Nepomucký, Múzeum mesta Bratislavy, Slovensko, 2007

Literatura: Svatý Jan Nepomucký, str. 89, Museum Moderner Kunst, Wörlen, Passau, Německo, 2002; Ateliér 5/2003, str. 9, Společnost časopisu Ateliér, Praha, 2003

130 000 Kč (4 700 €)



318 PATRIK HÁBL 1975

Modrá krajina

2014, akryl a olej na plátně, 120 × 110 cm,
sign. vzadu Hábl 2014

Literatura: Revue Art 1/14, str. 8,
Prague Auctions, Praha, 2014

45 000 Kč (1 630 €)



319 MICHAL CIMALA 1975

Okno – záclona

2009, akryl na plátně, 104 × 130 cm, sign. vzadu Cimala 2009

45 000 Kč (1 630 €)



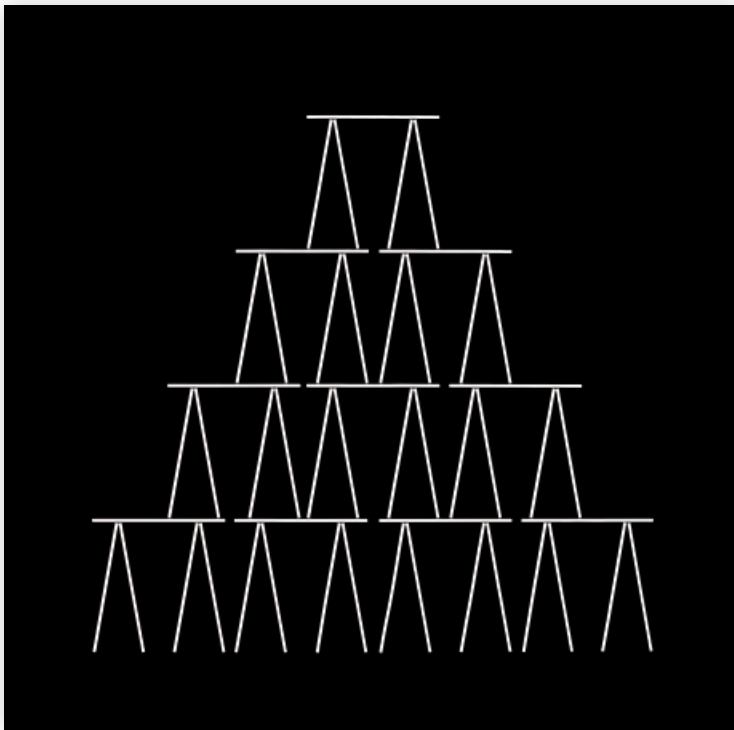
320 JAKUB JANOVSÝ 1984

Kok

2009, akryl na plátně, 190 × 160 cm,
sign. vzadu Janovský

Vystaveno: Jakub Janovský, Alchhole Eye,
Židovský hřbitov, Telč, 2009; Jakub Janovský,
Sabatum, Oblastní galerie, Jihlava, 2009;
Expres, Galerie NoD, Praha, 2015

60 000 Kč (2 170 €)



321 JAN ŠERÝCH 1972

Bez názvu

2012, akryl na plátně, 112 × 112 cm, sign. vzadu Jan Šerých 2012

Vystaveno: Jan Šerých, Theory of relativity 1, SODA Gallery, Bratislava, 2015

35 000 Kč (1 270 €)

322 MICHAL ŠKAPA 1978

Velká stěna

2011, akryl na plátně, 135 × 135 cm, sign. vzadu Michal Škapa 2011

Vystaveno: Michal Škapa, 00 NIC, Trafo galerie, Praha, 2011

58 000 Kč (2 100 €)





323 VÁCLAV MENČÍK 1926 – 2013

V meditaci

1966 – 2009, olej na plátně, 230 × 100 cm, sign. VaMen 66 – 09, rámováno

Literatura: Václav Menčík, *Obrazy*, str. 130, ProfiArt, Praha, 2014; Václav Menčík, *Obrazy*, nestránkováno, Galerie 33, Praha, 2014

160 000 Kč (5 780 €)

324 KRIŠTOF KINTERA 1973

Slon

2011, epoxid, polyuretan, 54 × 96 cm, sign. Kintera

Literatura: Revue Art 3/2015, str. 68, Prague Auctions, Praha, 2015

160 000 Kč (5 780 €)





325 JOSEF BOLF 1971

Čarodějka

2013, kvaš a tuš na papíře, 70 × 100 cm,
sign. vzadu Josef Bolf 2013, rámováno

Vystaveno: Darker than Black,
SODA Gallery, Bratislava, 2014

Literatura: Revue Art 3/2015, str. 69,
Prague Auctions, Praha, 2015

60 000 Kč (2 170 €)



326 JOSEF BOLF 1971

Ulice

2013 – 2014, olej na plátně, 40 × 39 cm,
sign. vzadu Josef Bolf 2013 – 14, rámováno

Vystaveno: Darker than Black,
SODA Gallery, Bratislava, 2014

80 000 Kč (2 890 €)



327 TOMÁŠ TICHÝ 1984

QR office

2013, olej na plátně, 150 × 150 cm,
sign. vzadu Tomáš Tichý 2013

60 000 Kč (2 170 €)



328 TOMÁŠ JETELA 1986

Čtenář

2014, olej na plátně, 160 × 140 cm,
sign. vzadu Jetela 2014

Vystaveno: Tomáš Jetela, Hvězdný okamžik,
The Chemistry Gallery, Praha, 2014

32 000 Kč (1 160 €)



329 JAN VYTISKA 1985

Proti všem

2012, akryl na plátně, 125 × 195 cm,
sign. vzadu Jan Vytiska 2012

65 000 Kč (2 350 €)



330 PASTA ONER 1979

Bez názvu

2014, akryl a serigrafie na plátně,
100 × 70 cm, sign. vzadu Pasta Oner 2014

25 000 Kč (910 €)



331 TOMÁŠ NĚMEC 1986

Květiny na okně

2014, olej na plátně, 100 × 120 cm,
sign. vzadu Němec Tom

39 000 Kč (1 410 €)



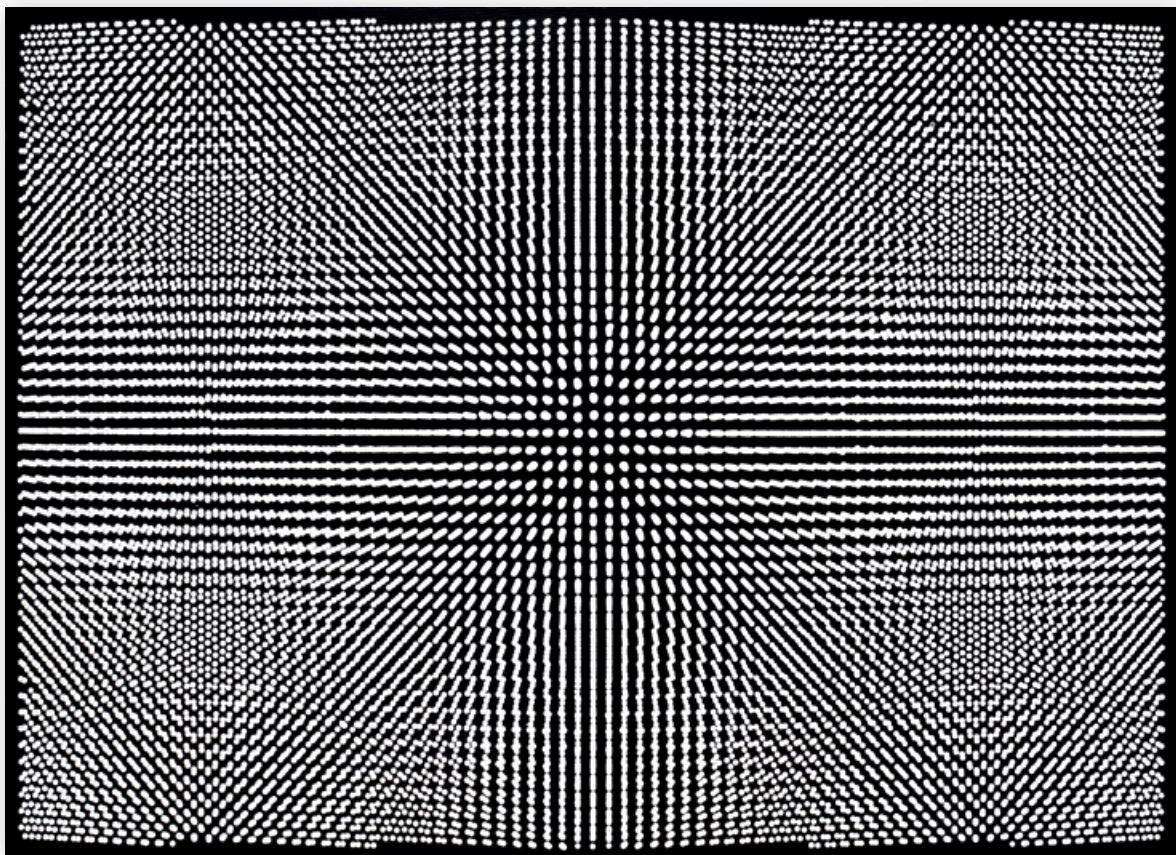
332 JAKUB ŠVÉDA 1973

Impact XXXIII.

2010, kombinovaná technika na plátně,
150 × 100 cm, sign. vzadu J. Švéda 2010

Vystaveno: Ostrovy A-G-C-T, Galerie Artpro,
Praha, 2010; PX Exist-Lost A-G-C-T,
Galerie České pojišťovny, Praha, 2010;
Fusionpoint, Galerie umění Karlovy Vary, 2013;
Fusionpoint, Galerie Klatovy, Klenová, 2013

75 000 Kč (2 710 €)



333 AŠOT HAAS 1981

Bez názvu

2014, kombinovaná technika na plátně,
100 × 140 cm, sign. vzadu Ašot Haas 2014

40 000 Kč (1 450 €)



334 VIKTOR FREŠO 1974

Niemand

2014, světelný box, 41 × 33 cm,
sign. vzadu Viktor Frešo, 26/36

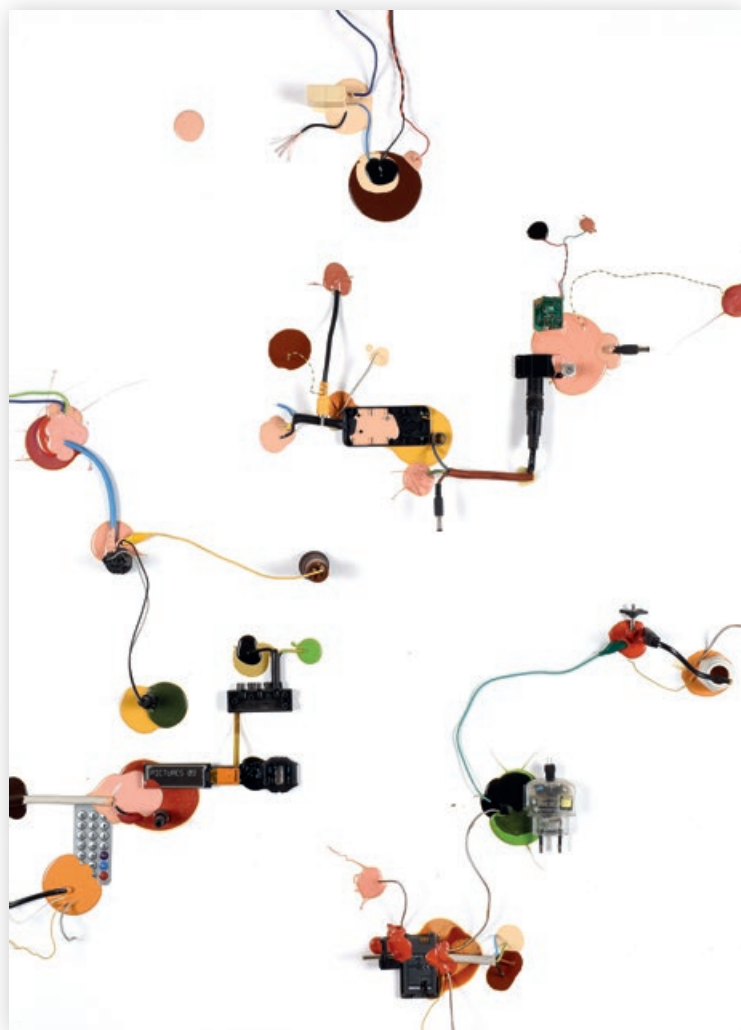
45 000 Kč (1 630 €)

335 KRIŠTOF KINTERA 1973

Systemus Domus

2014, asambláž, 103 × 73 cm,
sign. vzadu Krištof Kintera 2014, adjustováno

50 000 Kč (1 810 €)



336 KRIŠTOF KINTERA 1973

Nervus Vagus

2015, asambláž, 103 × 73 cm,
sign. vzadu Krištof Kintera 2015, adjustováno

50 000 Kč (1 810 €)





337 LUCIA TALLOVÁ 1985

Black roses

2015, akryl na plátně, 110 × 135 cm, sign. vzadu Lucia Tallová

77 000 Kč (2 780 €)



338 VIKTOR FREŠO 1974

Art is nice

2015, akryl a serigrafie na plátně,
157 × 121 cm, sign. vzadu Frešo 15

95 000 Kč (3 430 €)



339 **PETR PAVLÍK** 1945

Havran

2015, olej na plátně a desce, 60 × 85 cm, sign. Pavlík 2015

Vystaveno: Petr Pavlík, Poutnice kráčí dál, Alšova jihočeská galerie, Hluboká nad Vltavou, 2014;
Petr Pavlík, Poutnice kráčí dál, Galerie moderního umění, Roudnice nad Labem, 2015

60 000 Kč (2 170 €)



340 **JAN ŠVANKMAJER** 1934

Taktilní pětiverší

2014, pálená hlína, pítko, dráty, kresba
na desce, 50 × 35 cm, sign. Švankmajer J. 2014

41 000 Kč (1 490 €)



341 VLADIMÍR VĚLA 1980

Sova

2010, akryl na plátně, 170 × 145 cm,
sign. vzadu Vladimír Věla 2014

Vystaveno: Podobraz, Galeri u Rytíře,
Liberec, 2010; Nebe a dudy,
Wortnerův dům, České Budějovice, 2010

85 000 Kč (3 070 €)



342 PETR PÍSAŘÍK 1968

Kdo tomu rozumí, ten ho může mít

2014 – 2015, kombinovaná technika
na plátně, 120 × 90 cm, sign. vzadu Písi 15

110 000 Kč (3 980 €)

343 OPENMINDZ360 1978

Aka

2015, kombinovaná technika na plátně,
100 × 120 cm, sign. v zadu Openmindz360

24 000 Kč (870 €)



344 JAKUB TOMÁŠ 1982

Eastern Promises

2014, olej na plátně, 160 × 130 cm, sign. v zadu Tomáš 14

Vystaveno: Paravent, Moe Vienna, Vídeň, Rakousko, 2014; Tomáš Jakub,
Sen umělcův, Galerie D9, České Budějovice, 2014

Literatura: Revue Art 2/2015, str. 39, Prague Auctions, Praha, 2015

40 000 Kč (1 450 €)



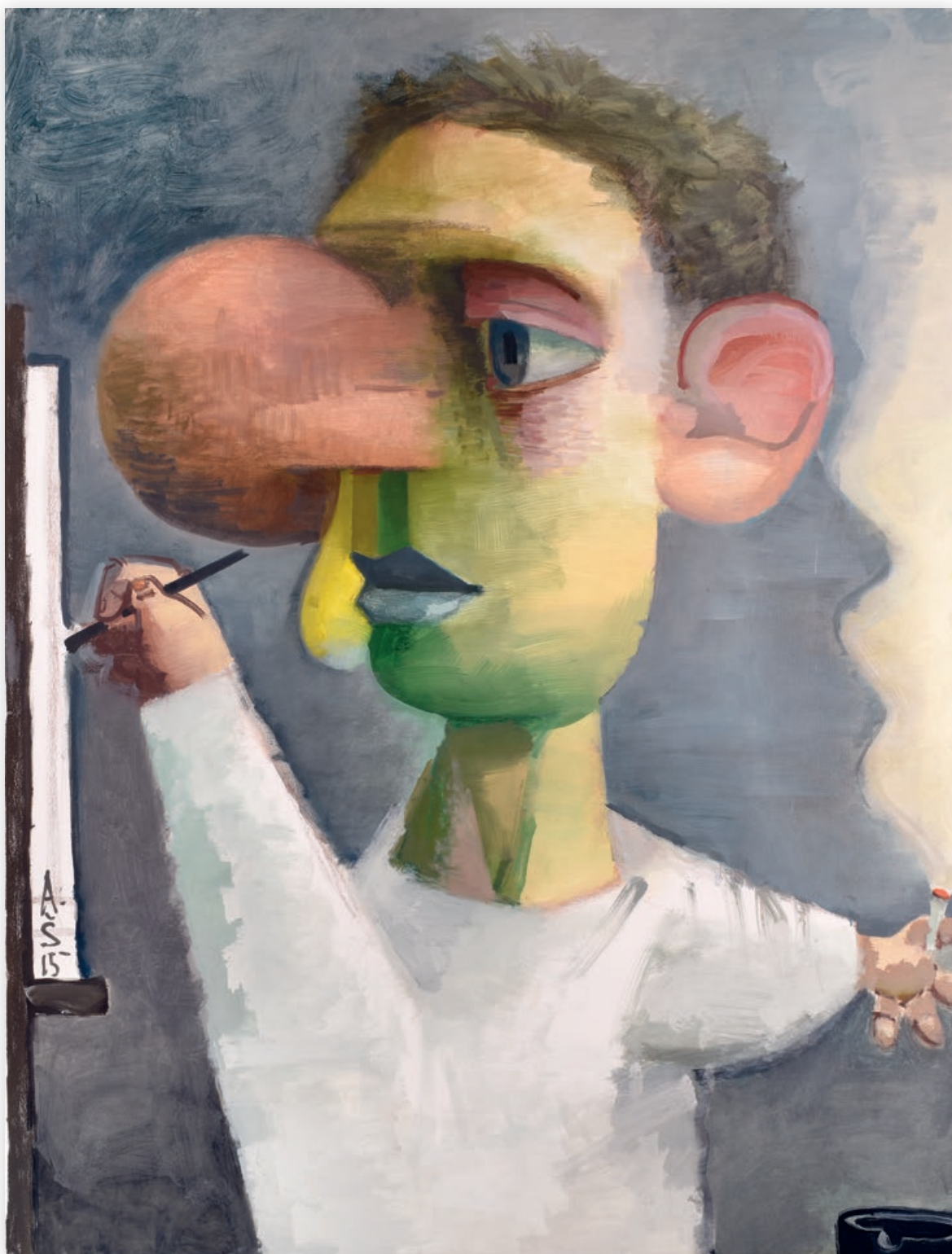


345 MARTIN BALCAR 1957

Moje rodina

2015, akryl a uhel na plátně, 160 × 130 cm, sign. Martin Balcar 15

65 000 Kč (2 350 €)



346 ADAM ŠTECH 1980

Autoportrét s nudlí

2015, olej na plátně, 175 × 130 cm, sign. A. Š. 15

Literatura: Revue Art 3/2015, str. 69, Prague Auctions, Praha, 2015

100 000 Kč (3 620 €)



347 ANDREJ DÚBRAVSKÝ 1987

Farmář v klobouku

2015, kombinovaná technika na plátně, 180 × 120 cm, sign. vzadu Andrej Dúbravský 2015

Literatura: Revue Art 3/2015, str. 69, Prague Auctions, Praha, 2015

110 000 Kč (3 980 €)

348 MAGDALENA STAŇKOVÁ 1989

Pod povrchem

2012, polyesterová pryskyřice, drát, v. 103 cm, nesign.

Vystaveno: MASA, The Chemistry Gallery, Praha, 2015

48 000 Kč (1 740 €)



349 X-DOG 1983

Pavián

2015, keramika, železobeton, nerezová ocel, v. 62 cm, sign. X-DOG

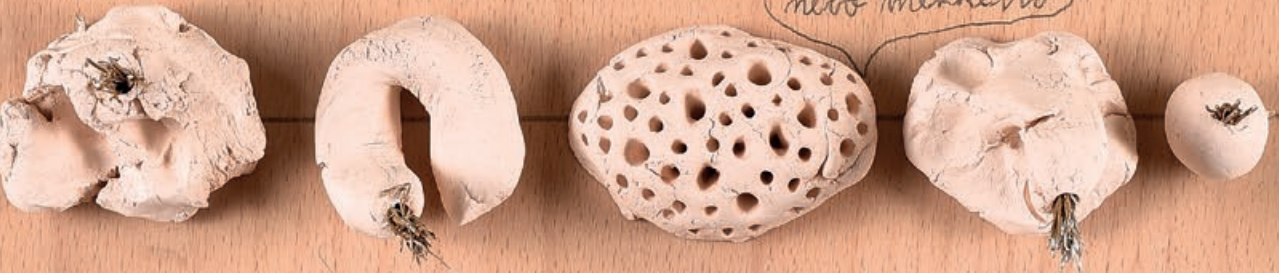
Vystaveno: X-DOG, X-BOB, Galerie výtvarného umění, Cheb, 2015

Literatura: Revue Art 3/2015, str. 69, Prague Auctions, Praha, 2015

18 000 Kč (650 €)



Taktilní přelivší



něco měkkého



něco sypkého

něco hříbkého



sklo

něco vránujícího



ohní



koberec

Frankmajer J. 2

DRAŽEBNÍ VYHLÁŠKA

o konání veřejné dobrovolné dražby, prováděné společnou dražbou
dle zákona č. 26/2000 Sb., o veřejných dražbách

1. **PRAGUE AUCTIONS s.r.o.**, IČ: 275 96 087, se sídlem Voršilská 2085/3, 110 00 Praha 1, zapsaná v obchodním rejstříku vedeném Městským soudem v Praze, oddíl C, vložka 117770 (dále jen „dražebník“), oznamuje, že dne **27. 9. 2015**, od **13.30 hodin** provede na žádost vlastníků dražených předmětů dražby dobrovolnou veřejnou dražbu v Galerii Nová síň, Voršilská 2085/3, 110 00 Praha 1.
2. Předměty dražby jsou označeny a popsány, včetně uvedení nejnižšího podání (tj. vyvolávací ceny) v aukčním katalogu, který je přílohou a nedílnou součástí této vyhlášky. Předměty budou draženy v pořadí uvedeném v tomto katalogu.
3. Předměty dražby je možné si prohlédnout na adrese Voršilská 2085/3, 110 00 Praha 1, v termínu od **22. 9. – 26. 9. 2015** před konáním dražby, a to od **10.00 do 19.00 hodin**.

4. Dražebník zajistí při dražbě vyvolání předmětů dražby jejich pořadovým číslem, stručným popisem a uvedením nejnižšího podání. Po vyvolání předmětu dražby mohou účastníci dražby (dále jen „dražitelé“) činit příhozy viditelným zvednutím přiděleného dražebního čísla. Dražba předmětu trvá, dokud dražitelé číní příhozy. Dražebník si vyhrazuje právo předmět dražby z aukce vyřadit, o čemž bude neprodleně informovat navrhovatele (vlastníka předmětu dražby).

ZA PŘÍHOZ SE POVAŽUJE:

- **100 Kč** při okamžité dražební ceně menší než 5 000 Kč,
- **500 Kč** při okamžité dražební ceně alespoň 5 000 Kč, ale méně než 10 000 Kč,
- **1 000 Kč** při okamžité dražební ceně alespoň 10 000 Kč, ale méně než 100 000 Kč,
- **10 000 Kč** při okamžité dražební ceně alespoň 100 000 Kč, ale méně než 1 000 000 Kč,
- **50 000 Kč** při okamžité dražební ceně alespoň 1 000 000 Kč, ale méně než 5 000 000 Kč,
- **100 000 Kč** při okamžité dražební ceně 5 000 000 Kč a více.

O pořadí příhozů rozhoduje licitátor.

5. Vydražitelé bude účtována k ceně, za níž mu je předmět dražby přiklepnut, též provize dražebníka ve výši 25% z ceny předmětu dražby dosažené vydražením, která zahrnuje jak daň z přidané hodnoty v aktuální výši dle zákona č. 235/2004 Sb., o dani z přidané hodnoty, v platném znění, tak případnou odměnu při opětném prodeji originálu díla uměleckého dle § 24 zákona č. 121/2000 Sb., o právu autorském, o právech souvisejících s právem autorským a o změně některých zákonů. Cenu předmětu dražby lze hradit buď v hotovosti (v souladu se zákonem č. 254/2004 Sb., o omezení plateb v hotovosti) nebo převodem ve prospěch bankovního účtu dražebníka č. 3434343434/5500 vedeného u Raiffeisenbank a.s. s tím, že vydražitel je povinen uhradit cenu dosaženou vydražením nepřesahující částku 200 000 Kč ihned po skončení dražby, cenu dosaženou vydražením přesahující částku 200 000 Kč, avšak nepřesahující částku 500 000 Kč do 7 dnů ode dne skončení dražby a cenu dosaženou vydražením přesahující částku 500 000 Kč do 10 dnů ode dne skončení dražby.
6. Dražitel může dražit kterýkoliv předmět dražby prostřednictvím dražebníka na základě vyplněného dražebního formuláře, jež obsahuje:
 - zplnomocnění dražebníka k zastoupení účastníka dražby při dražbě,
 - určení předmětů dražby, které hodlá prostřednictvím dražebníka dražit,
 - limit – nejvyšší cenu, za kterou hodlá předmět dražby vydražit.
7. Hodlá-li dražitel dražit předmět po telefonu, aniž by byl osobně přítomen na dražbě, musí splnit následující podmínky:
 - zplnomocnit dražebníka k zastoupení účastníka dražby při dražbě,
 - určit předměty dražby, které hodlá prostřednictvím dražebníka po telefonu dražit.
8. Vydražené předměty budou vydražitelům odevzdávány až po jejich úplném zaplacení v místě konání dražby nebo v kanceláři dražebníka, tj. na adrese Voršilská 2085/3, 110 00 Praha 1.

DŮLEŽITÁ UPOZORNĚNÍ:

1. Registrace účastníků dražby je možná kdykoliv během pracovní doby v kanceláři dražebníka nebo v den dražby, nejpozději však před ukončením dražby.
2. Aukční katalog může být rozšířen o dodatek v případech, že po jeho uzavěrci se podaří získat další předměty dražby, které mohou dražebníka obohatit nabídku dražby. Tento dodatek bude zájemcům k dispozici během výstavy dražených předmětů.

3. Údaje v aukčním katalogu nemají v žádném ohledu povahu znaleckých posudků. Poškození předmětů dražby běžným časovým opotřebením se v katalogu neuvádí. Dražebník neodpovídá za skryté vady adjustovaných děl. Údaje o předmětu dražby, zejména pak o popisu stavu předmětu dražby a o právech a závazcích na předmětu dražby vážnících, jsou uvedeny pouze podle dostupných informací. Pokud navrhovatel zatají účastníkovi dražby jakoukoli faktickou, skrytou anebo právní vadu předmětu dražby, nebo pokud si navrhovatel není vědom vady předmětu dražby, která bude zjištěna až po dražbě, nese navrhovatel plnou odpovědnost za veškeré výše popsané vady a dražebník je oprávněn na základě smlouvy o provedení dobrovolné dražby uzavřené s vydražitelem po něm vymáhat veškerou škodu tím způsobenou.

4. Dražebník tímto výslovně upozorňuje dražitely, že neprovádí kontrolu existujících zajištění předmětů dražeb v rejstříku zástav.

5. Dražitelé se mohou seznámit se skutečným stavem předmětů dražby jednak v rámci prohlídek dle bodu 3. tohoto dražebního formuláře, jednak při samotném konání dražby. Z toho důvodu nejsou dražitelé v žádném ohledu oprávněni požadovat slevu z ceny předmětu dražby dosažené vydražením po skončení dražby.

6. Písemné limity a pokyny k dražbě po telefonu musí být doručeny dražebníkovi nejpozději dne **27. 9. 2015**, do **10.00 hodin**.

V Praze 8. 9. 2015
PRAGUE AUCTIONS s.r.o.



AUKČNÍ A INFORMAČNÍ SERVIS

PRAGUE AUCTIONS s.r.o.
Voršilská 3, Praha 1, 110 00
Česká republika

info@pragueauctions.com
www.pragueauctions.com

ONDŘEJ SÝKORA
info@pragueauctions.com
+420 603 770 945

TOMÁŠ LEXA
tomas.lexa@pragueauctions.com
+420 603 100 583