



**PASTA ONER**  
*SUCCESS IS THE*  
**BEST REVENGE**

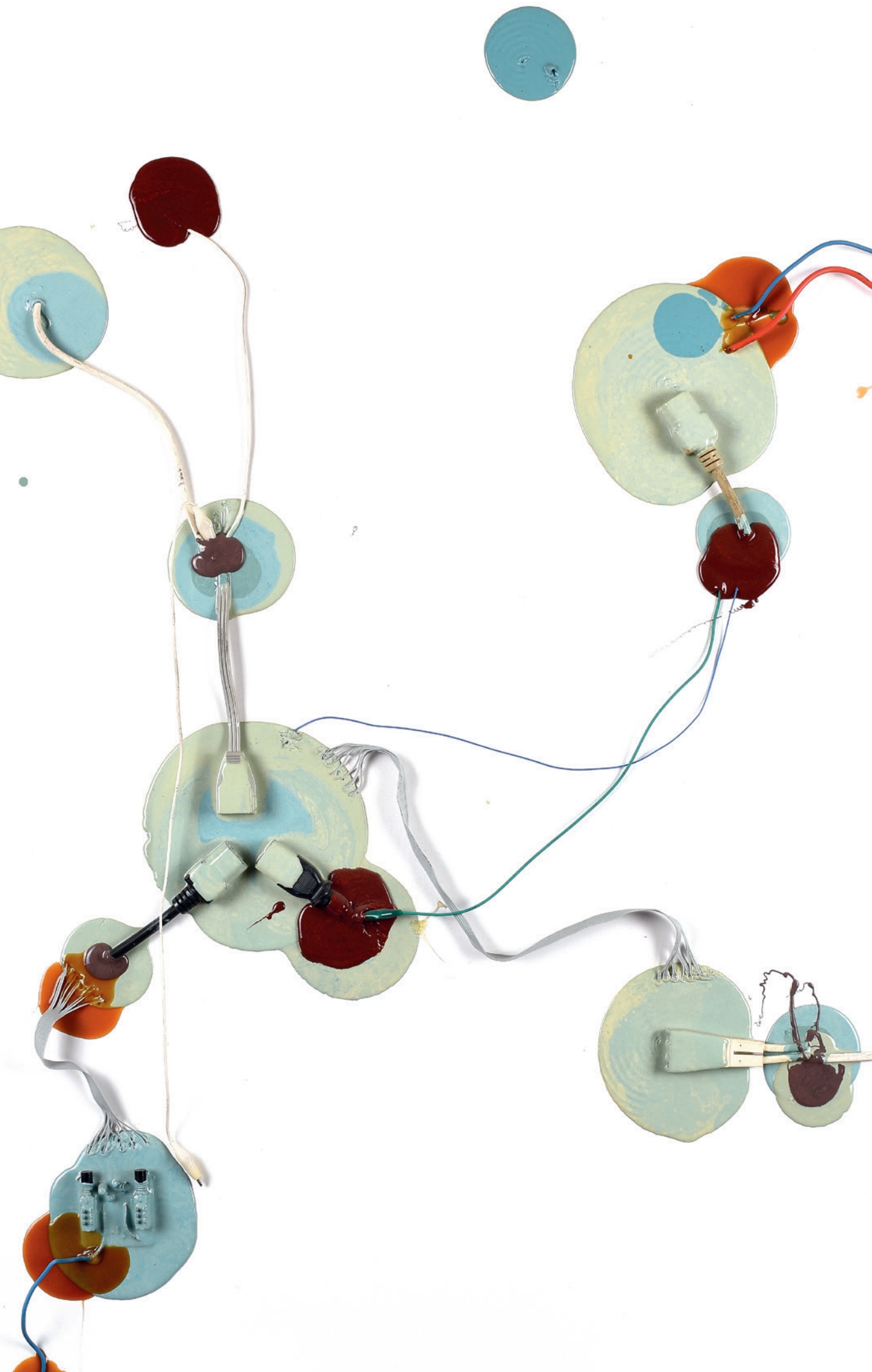


**PASTA ONER**  
*SUCCESS IS THE*  
**BEST REVENGE**



**PASTA ONER**  
*SUCCESS IS THE*  
**BEST REVENGE**





# VÝTVARNÉ UMĚNÍ

**13. prosince 2015, 13.30 hodin**

Galerie Nová síň, Voršilská 3, Praha 1



JEDNOTA UMELECKU VYTVARNYCH

## **AUKCE**

Galerie Nová síň, Voršilská 3, 110 00 Praha 1  
neděle 13. prosince 2015, od 13.30 hodin

## **PŘEDAUKČNÍ VÝSTAVA**

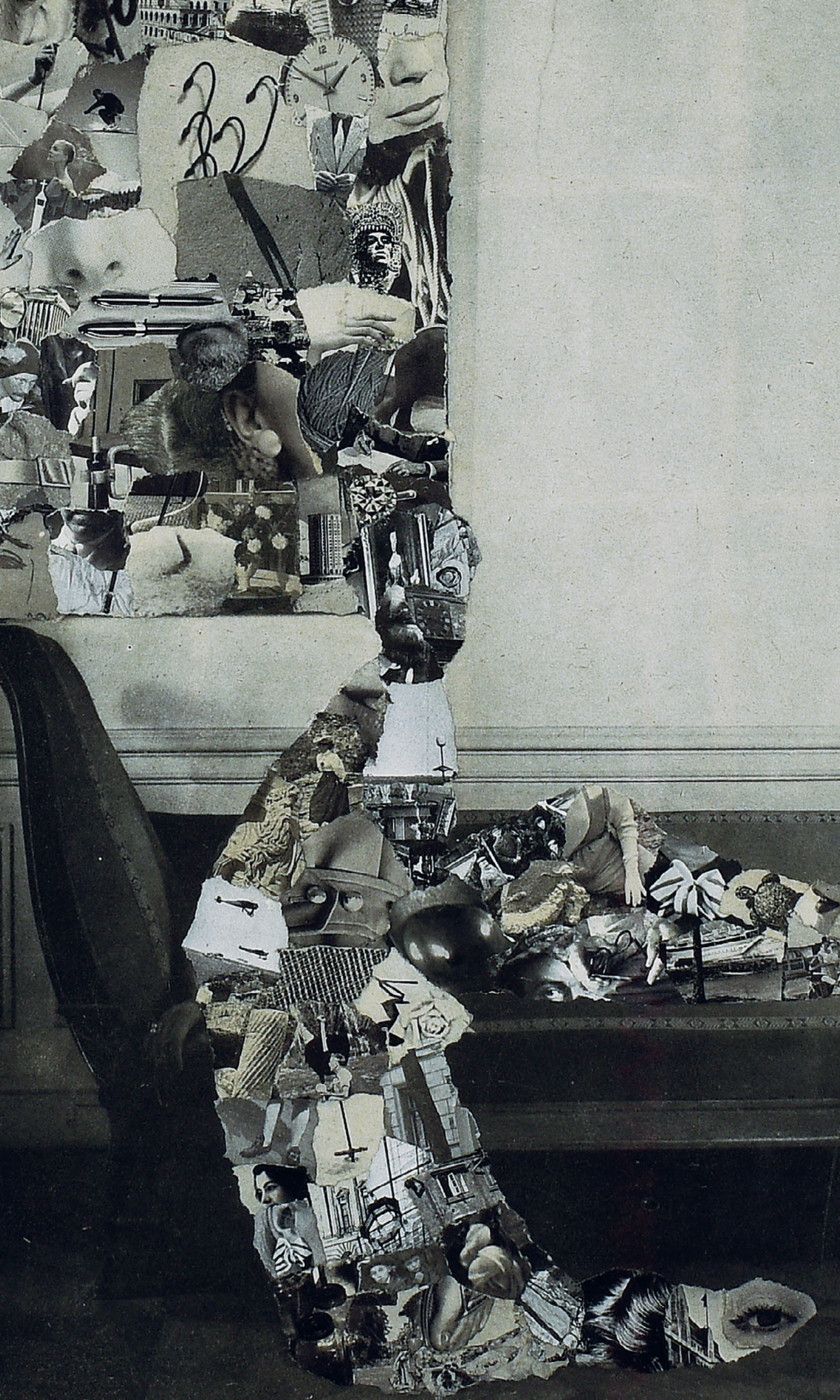
úterý 8. prosince – sobota 12. prosince 2015, 10.00 – 19.00 hodin  
Nová síň, Voršilská 3, 110 00 Praha 1

## **AUKČNÍ A INFORMAČNÍ SERVIS**

PRAGUE AUCTIONS s.r.o., Voršilská 3, 110 00 Praha 1  
info@pragueauctions.com, www.pragueauctions.com

ONDŘEJ SÝKORA  
info@pragueauctions.com  
+420 603 770 945

TOMÁŠ LEXA  
tomas.lexa@pragueauctions.com  
+420 603 100 583



## PROGRAM

### VÝTVARNÉ UMĚNÍ

JAN KONŮPEK	položka	001 – 027	strana	012 – 016
GRAFIKA	položky	028 – 127	strana	018 – 034
KRESBA	položky	128 – 175	strana	036 – 044
MODERNÍ SKLO	položka	176 – 262	strana	046 – 060
MALBA – OBJEKT	položka	263 – 315	strana	062 – 072
VYBRANÁ DÍLA	položka	316 – 357	strana	074 – 095

On-line katalog – [www.pragueauctions.com](http://www.pragueauctions.com)

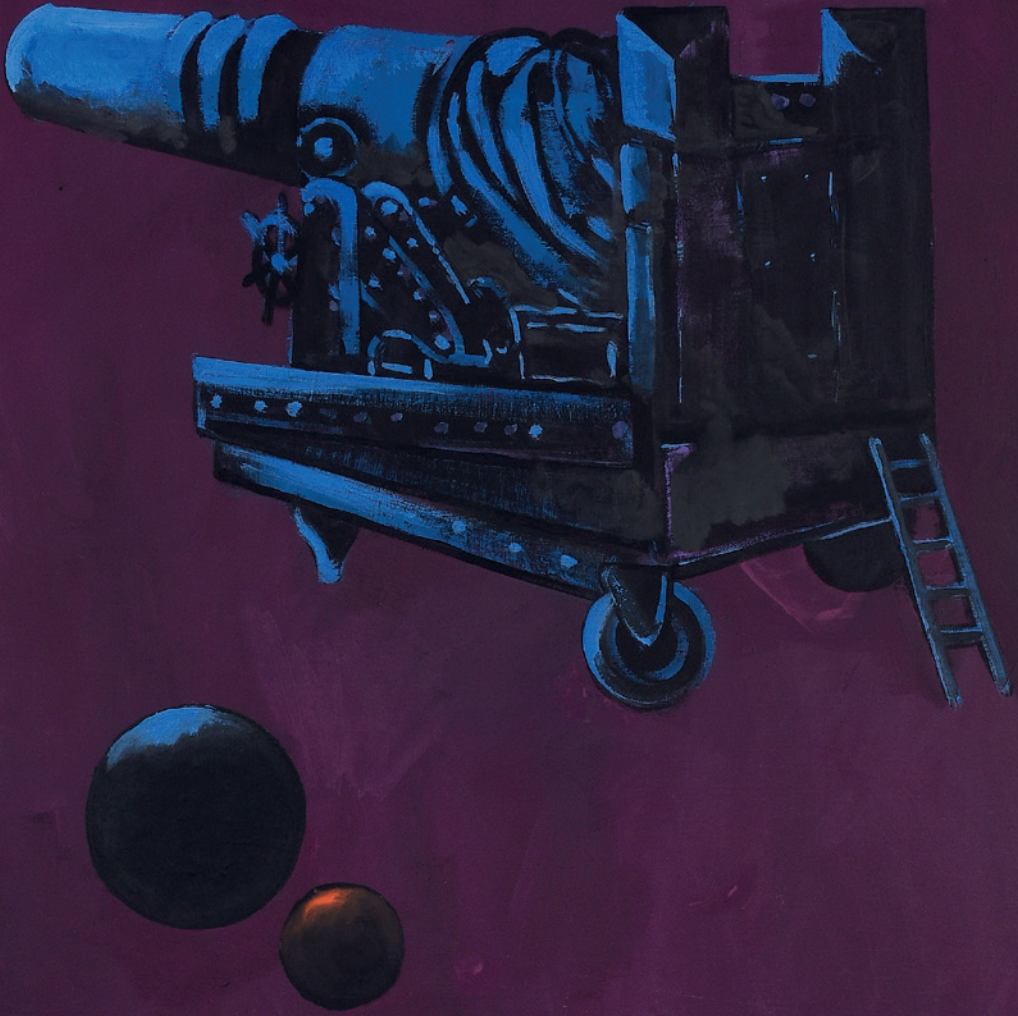
Částky uvedené v závorce za vyvolávací cenou představují orientační přepočty nejnižších podání v EUR (€).

#### Vysvětlivky:

vintage gelatin silver print – původní autorská zvětšenina

later gelatin silver print – pozdější autorská zvětšenina

posthumous gelatin silver print – posmrtně zhotovená zvětšenina





# INDEX

## A

Anderle J.	53
Anderlová A.	294

## B

Balcar J.	160, 168
Bauch J.	140
Beránek R.	200
Besta P.	149, 293, 296
Bím T.	94
Blabolilová M.	272, 280
Bláha V.	110
Blecha L.	213
Boštik V.	48, 49
Brunovský A.	52, 54

## C

Címala M.	350
Císařovský T.	98, 100, 292, 328
Coubine O.	29, 64

## Č

Čechová O.	74, 77
Černý J.	187

## D

Demel K.	76
Derain A.	320

## E

Englberth M.	304
--------------	-----

## F

Fila R.	152
Filip M.	253
Filippovová M.	142
Filko S.	167
Filla E.	30, 31, 317
Franta R.	120
Franz V.	92
Fremund R.	267
Frešo V.	357

## G

Gabriel M.	289
Grimmich I.	301

## H

Hábl P.	295
Hampl P.	34
Hanibal J.	274, 278
Hanuš V.	245, 254
Hejna V.	130
Hilmar J.	46
Hlava P.	195, 197, 207, 208, 229, 235, 237

Hlaváč M.	176
Hodonský F.	125, 281
Hoffmeisterová X.	283
Hora P.	206, 225, 240
Hospodka J.	259
Hřivnáč T.	97
Hudeček A.	321

## CH

Chaba K.	277, 335
Chase	300
Chatrný D.	148

## J

Janeček O.	72, 270, 275
Jankovič J.	93, 338
Janoušek V.	161
Janoušková V.	169
Janovský J.	298, 299
Jelínek V.	186, 201, 203, 212, 224, 234, 238, 246

Jetela T.	302, 303
Ježek P.	232, 239
Jirků B.	104
Jiroudek F.	263 – 266
Jírovec V.	273
Jurníkl R.	252

## K

Kafka Č.	162
Kállay D.	38
Karel J.	260
Kintera K.	314, 315, 356
Klein V.	215
Klimo A.	45, 276
Klimová T.	44
Kolář J.	40, 324
Kolenčík V.	91
Kolenčíková T.	95
Kolibal S.	43
Komárek I.	119
Komárek V.	73, 79
Kompánek V.	145, 159
Konůpek J.	1 – 27
Konvička R.	339
Kopecký J.	269
Kopecký V.	170
Kotík J.	243
Kratina R.	41
Kubíček J.	50
Kupka F.	28

## L

Lada J.	33, 318
Lamr A.	165, 297
Lhoták K.	138, 139, 158
Lhotský Z.	287
Libenský S.	199, 216, 218
Liesler J.	78
Lichtágová V.	241
Lípa O.	247
Lipský O.	209
Lišková V.	177
Lomová I.	112, 113
Longen E. A. P.	316

## M

Malich K.	325
Malina V.	284
Mašatová Z.	176
Matoušek F.	103, 106
Matura A.	190, 217
Menčík V.	35, 37, 39, 86, 336, 337
Merta J.	101
Metelák M.	249
Míka V.	250
Mirvald V.	154, 156
Moravec A.	133
Muzika F.	322, 323

## N

Načeradský J.	55, 141, 143, 164, 172, 174, 271, 290, 326
Němec T.	305, 306
Níkl P.	126, 171, 343
Novák L.	144, 155, 157
Novák V.	56, 59, 150

## O

Oliva L.	178, 184, 198
Oner P.	351
Openmindz360	312
Ouhel I.	60, 111, 173, 342
Ovčáček E.	75, 340

## P

Pánek P.	179
Pastrňák P.	175, 308
Pavlík P.	153
Plocek V.	132
Pravec J.	256
Předlík V.	42
Procházka A.	129
Puchnarová D.	116

## R

Riezebos C.	210
Rittstein M.	57, 58, 327
Róna J.	329, 330
Roubíček R.	183
Rozsypal I.	248

## S

Salajka M.	307
Sedlecký Z.	349
Sendlerová E.	87
Serpan J.	124
Schütz S.	251
Schwedler R.	258
Sikora R.	47
Singer M.	107, 146
Sion Z.	96, 99
Skalník J.	117, 121
Slavík O.	282
Smrčková L.	221, 242
Souček K.	135, 268
Stáhlíková M.	222, 227, 228
Stratil V.	163
Střížek A.	105
Suchánek V.	80
Sukdolák P.	84
Suška Č.	151, 344, 345
Svoboda J.	189, 193, 220, 230, 233
Sýkora Z.	51, 108

## Š

Šalanda R.	285, 310
Šerych J.	81, 88
Ševčík I.	82
Škapa M.	311, 346
Šmaha P.	279
Špaňhel J.	123, 127
Štech A.	348
Švankmajer J.	331 – 333
Švankmajerová E.	166, 334
Švarc J.	182
Švéda J.	347
Švestková E.	181

## T

Tichý O.	291
Tichý T.	309
Torfs A.	185
Tóth D.	90
Trabura R.	341

## V

Váchal J.	32
Valečka J.	118, 122
Válová J.	102, 114
Válová K.	115
Valter K.	134
Vašíček V.	147
Véla V.	313, 353
Velísková M.	180, 222, 227, 228
Věšín J.	319
Vik K.	36
Vizner F.	191, 192, 194, 196, 202, 204, 205, 214, 223, 231, 236, 244, 261, 262
Vobecký F.	128, 131, 136, 137
Vytiska J.	352

## W

Wünsch K.	211, 219
-----------	----------

## X

X-Dog	354, 355
-------	----------

## Z

Zdena Mašatová M. H.	176
Zemek F.	255
Zippe S.	109
Zoubek J.	288
Zoubek O.	83, 85, 89, 286

## Ž

Žahour V.	257
Žertová J.	226



# JAN KONŮPEK

Jan Konůpek, absolvent pražské AVU v ateliéru prof. Maxe Pirnera, se stal spoluzakladatelem grafické revue Veraikon a byl významným členem skupiny symbolistních grafiků pod názvem Sursum (E. Pacovský, F. Koblíha, J. Váchal, R. Adámek, J. Zrzavý a další). Nejvýrazněji přispěl k vývoji českého umění v prvním desetiletí 20. století - v období dosud pocítované secesně laděné melancholie s mystickými rysy i klimtovskou ornamentikou. Po následné etapě hledání nových výrazových prostředků také nakrátko vstřebával vliv kubismu nebo čistého orfismu. V čase po první světové válce - ve dvacátých letech - se navrátil v mnohém k tvarosloví své rané tvorby, avšak již s racionálnějším korektivem. Podílel se také na řadě ilustračních cyklů klasického písemnictví (Erbenova Kytice, Máchův Máj), ale i jeho volná tvorba nabývala stále literárnějších a popisnějších rysů. Měl kladný vztah ke spiritualitě i teosofii a proto se mnohdy nechával inspirovat konstruovanou symbolikou, gotickou či barokní architekturou i celkovou atmosférou středověké kultury s jejími atributy. Znamé jsou také jeho komorní ex libris, kde často používal svůj oblíbený motiv noční oblohy.



1 JAN KONŮPEK 1883 – 1950

Jan Žižka

nedatováno, dřevoryt, 38,5 × 30 cm, sign. Konůpek

500 Kč (20 €)



2 JAN KONŮPEK 1883 – 1950

Zázrak

nedatováno, tuš na papíře, 30 × 20,3 cm, sign. Kpk

1 000 Kč (40 €)



3 JAN KONŮPEK 1883 – 1950

Knihy Jana Žižky

nedatováno, dřevorez, 33 × 23 cm, sign. Konůpek

500 Kč (20 €)

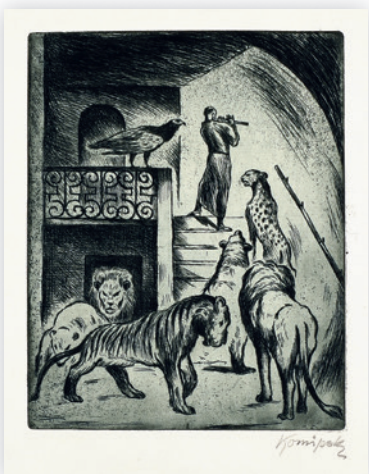


4 JAN KONŮPEK 1883 – 1950

Naděje

1940, lept, 22,2 × 12,3 cm, sign. Konůpek

500 Kč (20 €)



5 JAN KONŮPEK 1883 – 1950

Pištec

nedatováno, lept, 24,7 × 19,5 cm, sign. Konůpek

500 Kč (20 €)



6 JAN KONŮPEK 1883 – 1950

Andělská antika

nedatováno, litografie, 33,5 × 25 cm, sign. Konůpek

500 Kč (20 €)



**7 JAN KONŮPEK** 1883 – 1950

**Víření hmoty**

nedatováno, suchá jehla, 19,1 × 13,7 cm, sign. Konůpek

500 Kč (20 €)



**8 JAN KONŮPEK** 1883 – 1950

**Osudná propast**

nedatováno, lept, 18,5 × 12,7 cm, sign. Konůpek

500 Kč (20 €)



**9 JAN KONŮPEK** 1883 – 1950

**Osvícení**

nedatováno, suchá jehla, 18,2 × 13,3 cm, sign. Konůpek

500 Kč (20 €)



**10 JAN KONŮPEK** 1883 – 1950

**Pochodeň**

1923, lept, 22,9 × 16,7 cm, sign. Konůpek

500 Kč (20 €)



**11 JAN KONŮPEK** 1883 – 1950

**Bohové se zlobí**

nedatováno, lept, 18 × 11,5 cm, sign. Konůpek

500 Kč (20 €)



**12 JAN KONŮPEK** 1883 – 1950

**Údolí smutku**

nedatováno, lept, 33,3 × 22,7 cm, sign. Konůpek

500 Kč (20 €)



13 **JAN KONŮPEK** 1883 – 1950

**Božstvo**

nedatováno, lept, 32,5 × 27,5 cm,  
sign. Konůpek

500 Kč (20 €)



14 **JAN KONŮPEK** 1883 – 1950

**Na hradbách**

1943, dřevorez, 24 × 15,8 cm,  
sign. Kpk 1943

500 Kč (20 €)



15 **JAN KONŮPEK** 1883 – 1950

**Divadlo**

1924, lept, 24,5 × 19,8 cm,  
sign. Konůpek 24

500 Kč (20 €)



16 **JAN KONŮPEK** 1883 – 1950

**Osudový hrad**

nedatováno, lept, 20 × 22,8 cm,  
sign. Konůpek

500 Kč (20 €)



17 **JAN KONŮPEK** 1883 – 1950

**Strom u potoka**

1932, tužka na papíře, 43 × 29 cm,  
sign. Kpk 32

1 000 Kč (40 €)



18 **JAN KONŮPEK** 1883 – 1950

**Šárka**

1932, tužka na papíře, 28,4 × 22,3 cm,  
sign. JK

500 Kč (20 €)



19 **JAN KONŮPEK** 1883 – 1950

**Odpočinek**

nedatováno, akvarel na papíře, 29,5 × 18,5 cm,  
sign. Konůpek

1 000 Kč (40 €)

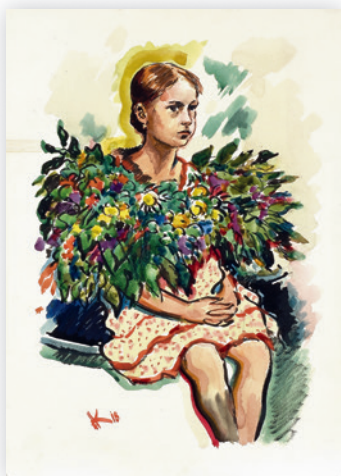


20 **JAN KONŮPEK** 1883 – 1950

**Očistec**

nedatováno, akvarel a tuš na papíře, 28 × 19,2 cm,  
sign. Konůpek

1 000 Kč (40 €)



21 **JAN KONŮPEK** 1883 – 1950

**Dívka, Z cyklu Děti I.**

1918, akvarel a tuš na papíře, 38,1 × 27,4 cm,  
sign. JK 18

500 Kč (20 €)



22 **JAN KONŮPEK** 1883 – 1950

**Březina – Zástupové pod klenbami**

nedatováno, akvarel a tužka na papíře, 49,5 × 39,5 cm,  
sign. Kpk

2 500 Kč (100 €)



23 **JAN KONŮPEK** 1883 – 1950

**Erotikon**

1923, pastel a tuš na papíře, 49,3 × 36,5 cm,  
sign. Kpk 23

2 500 Kč (100 €)



24 **JAN KONŮPEK** 1883 – 1950

**Hlava a její stín**

1931, akvarel na papíře, 44 × 34,7 cm,  
sign. Kpk 31

2 000 Kč (80 €)



25 JAN KONŮPEK 1883 – 1950

Fyzické já

1931, akvarel, pastel a tuš na papíře,  
55 × 38 cm, sign. Kpk 31

3 000 Kč (110 €)



26 JAN KONŮPEK 1883 – 1950

Odysseus a Nausicaá

1917, akvarel, tuš a tužka na papíře,  
39,5 × 28 cm, sign. JK 17

2 000 Kč (80 €)



27 JAN KONŮPEK 1883 – 1950

Procitnutí

1929 – 1944, akvarel a tuš na papíře,  
54 × 37,5 cm, sign. Konůpek 29 – 44

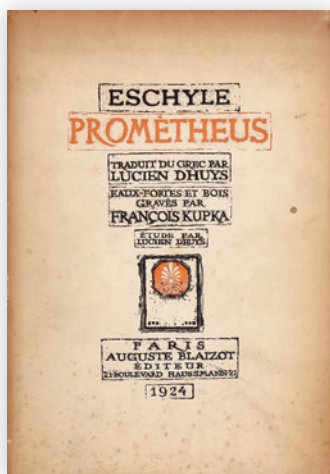
3 000 Kč (110 €)





# GRAFIKA





**28 FRANTIŠEK KUPKA** 1871 – 1957

Prométheus, 18 ks

1924, akvatinta a lept, 28 × 19,6 cm,  
nesign., 86/200, originální přebal

Vydavatel: Auguste Blaizot, Paříž, Francie, 1924

15 000 Kč (550 €)

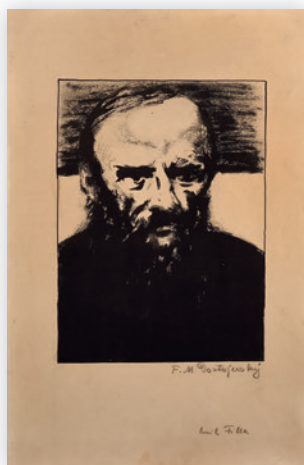


**29 OTAKAR COUBINE** 1883 – 1969

Provence

nedatováno, suchá jehla, 33,8 × 23,4 cm,  
sign. Coubine, A. P.

5 000 Kč (190 €)



**30 EMIL FILLA** 1882 – 1953

F. M. Dostojevskij

nedatováno, litografie, 29,3 × 21,5 cm,  
sign. Emil Filla

5 000 Kč (190 €)



**31 EMIL FILLA** 1882 – 1953

Zápas

1937, suchá jehla, 40,1 × 31,7 cm, sign. Emil Filla 37, 82/306,  
opatřeno slepotiskovým razítkem S. V. U. Mánes

4 000 Kč (150 €)



**32 JOSEF VÁCHAL** 1884 – 1969

Darovací list, Zdeněk Otto

1952, rytina v korku, 34,7 × 19,2 cm,  
sign. J. Váchal 52, č. t. 12, rámováno

8 000 Kč (290 €)



**33 JOSEF LADA** 1887 – 1957

Koledníci

1936, litografie, 28 × 17 cm,  
sign. Jos. Lada 36, rámováno

4 000 Kč (150 €)



**34 PETR HAMPL** 1943

**Znamení, 12 ks**

1977, lept, 19,5 × 15 cm,  
sign. P. Hampl 77, 80/100

**1 000 Kč** (40 €)



**35 VÁCLAV MENČÍK** 1926 – 2013

**Soldateska**

1962, serigrafie, 60 × 48 cm, sign. V. Menčík 1962, zkušební tisk

**Literatura:** Václav Menčík, Autobiografie, nestránkováno, Kompromis, Praha, 2003

**1 200 Kč** (50 €)



**36 KAREL VIK** 1883 – 1964

**Konvolut, 3 ks**

nedatováno, dřevoryt, různé formáty, sign.

**500 Kč** (20 €)



**37 VÁCLAV MENČÍK** 1926 – 2013

**Akt**

1969, suchá jehla, 20 × 14,5 cm, sign. V. Menčík 69, 3/5

**500 Kč** (20 €)



**38 DUŠAN KÁLLAY** 1948

**Videnie sv. Jána IX.**

2013, lept, 13,3 × 8,5 cm, sign. Dušan Kállay 2013, 87/140

**500 Kč** (20 €)



**39 VÁCLAV MENČÍK** 1926 – 2013

**Panika**

1964, serigrafie, 60 × 48 cm, sign. V. Menčík 1964, 10/11

**1 200 Kč** (50 €)



40 **JIŘÍ KOLÁŘ** 1914 – 2002

**Jízdní řád**

1970, serigrafie, 95 × 66 cm,  
sign. vzadu Jiří Kolář 70, 12/25

8 000 Kč (290 €)

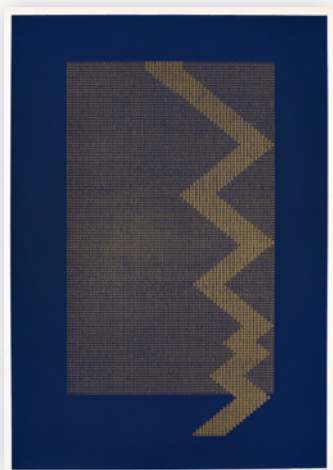


41 **RADOSLAV KRATINA** 1928 – 1999

**Struktura z pásů**

1964, monotyp, 23 × 18,5 cm,  
sign. Kratina 64

2 000 Kč (80 €)

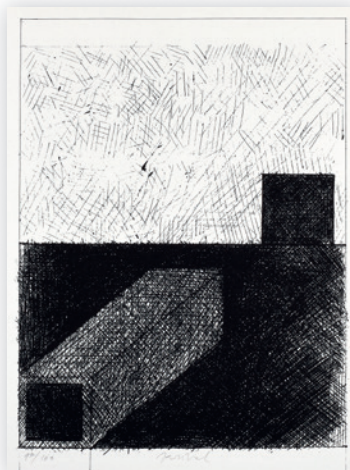


42 **VLADIMÍR PRECLÍK** 1929 – 2008

**Bez názvu**

1976, serigrafie, 52 × 36 cm,  
sign. Vl. Preclík

1 000 Kč (40 €)

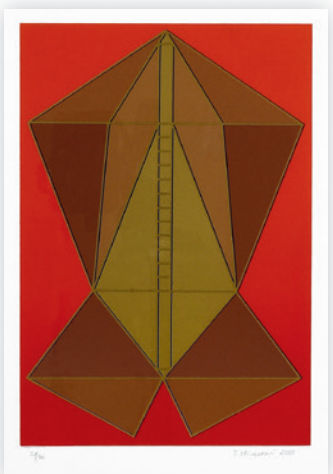


43 **STANISLAV KOLÍBAL** 1925

**Geometrické cvičení**

nedatováno, serigrafie, 40 × 30 cm,  
sign. Kolíbal, 97/100

1 000 Kč (40 €)

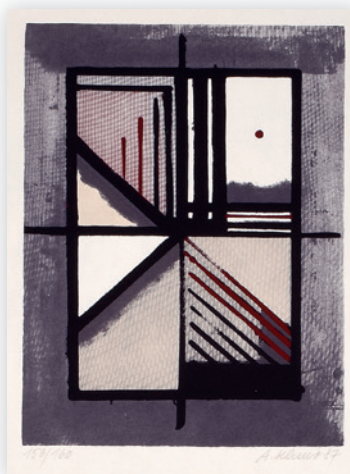


44 **TAMARA KLIMOVÁ** 1922 – 2004

**Bez názvu**

2000, serigrafie, 31,6 × 21,3 cm,  
sign. T. Klimová 2000, 21/70, rámováno

1 000 Kč (40 €)

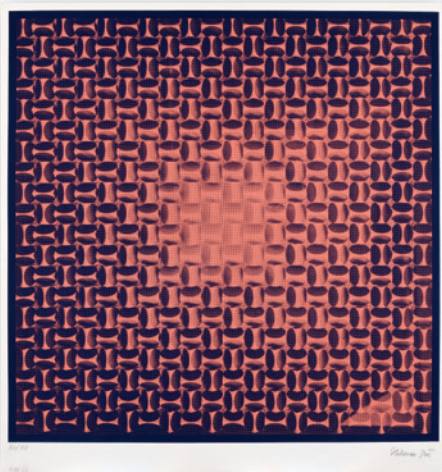


45 **ALOJZ KLÍMO** 1922 – 2000

**Kompozice**

1987, serigrafie, 21,4 × 15,8 cm,  
sign. A. Klímo 87, 153/160

500 Kč (20 €)



46 **JIŘÍ HILMAR** 1937

Optický reliéf

nedatováno, serigrafie, 49 × 49 cm,  
sign. Hilmar Jiří, 30/50

5 000 Kč (190 €)

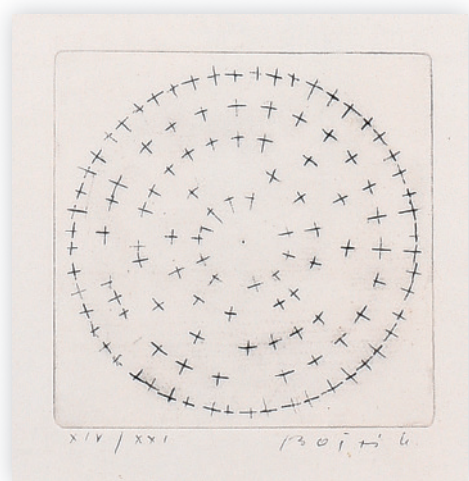


47 **RUDOLF SIKORA** 1945

Z cyklu Malevičův hrob III.

1995 – 2004, serigrafie, 44 × 44 cm,  
sign. Rudolf Sikora 1995/2004, 27/110, rámováno

1 000 Kč (40 €)



48 **VÁCLAV BOŠTÍK** 1913 – 2005

Body v kruhu

nedatováno, suchá jehla, 9 × 9 cm,  
sign. Boštík, XIV./XXI

5 000 Kč (190 €)

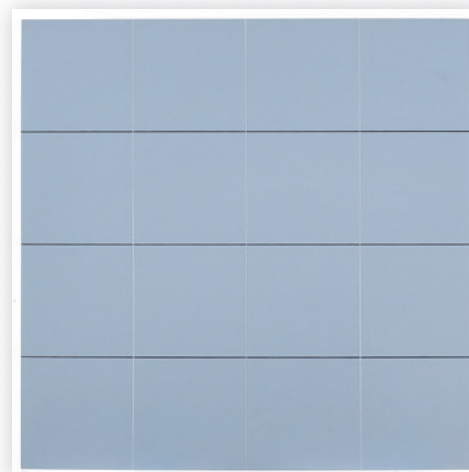


49 **VÁCLAV BOŠTÍK** 1913 – 2005

Mlhovina

1965, suchá jehla, 15 × 15 cm,  
sign. Boštík 65

6 000 Kč (220 €)

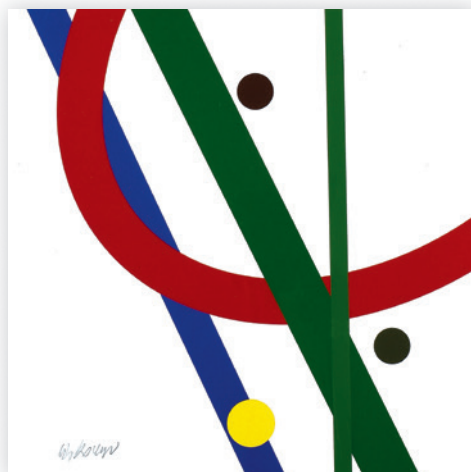


50 **JAN KUBÍČEK** 1927 – 2013

Posun čtverce – vertikální – horizontální

1970 – 1976, serigrafie, 38 × 37,5 cm,  
sign. Jan Kubiček 1970/1976, 2/30

5 500 Kč (200 €)



51 **ZDENĚK SÝKORA** 1920 – 2011

Linie

nedatováno, serigrafie, 32,9 × 32,9 cm,  
sign. Sýkora, rámováno

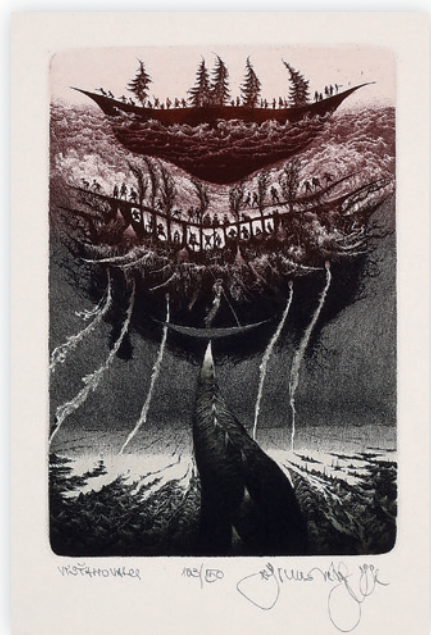
8 000 Kč (290 €)

52 ALBÍN BRUNOVSKÝ 1935 – 1997

Vystěhovalci

1992, suchá jehla, 19,1 × 13 cm,  
sign. Albín Brunovský 1992, 103/150

1 000 Kč (40 €)



53 JIŘÍ ANDERLE 1936

Želví oči

1968, suchá jehla, mezzotinta,  
63,7 × 49,5 cm, sign. Anderle 68, aut. tisk

5 000 Kč (190 €)



54 ALBÍN BRUNOVSKÝ 1935 – 1997

Vzpomínka na Alžír

1992, suchá jehla, 19,1 × 13 cm,  
sign. Albín Brunovský 1992, 109/150

1 000 Kč (40 €)





55 JIŘÍ NAČERADSKÝ 1939 – 2014

Parádnice

1975, suchá jehla, 48,5 × 39,5 cm,  
sign. Načeradský 1975, 10/11

2 000 Kč (80 €)



56 VLADIMÍR NOVÁK 1947

Figury v krajině

1988, litografie, 65,5 × 49 cm,  
sign. V. Novák 1988

1 500 Kč (60 €)



57 MICHAEL RITTSTEIN 1949

Dvě sukně

1995, litografie, 48,5 × 37,6 cm, sign. M. Rittstein 95, 4/80

Literatura: Michael Rittstein, Soupis grafického díla,  
1970 – 2003, str. 49, Vltavín, Praha, 2004

3 000 Kč (110 €)



58 MICHAEL RITTSTEIN 1949

Tanec

2010, litografie, 67 × 49 cm,  
sign. M. Rittstein 2010, 42/50

2 900 Kč (110 €)



59 VLADIMÍR NOVÁK 1947

Figura na kopci

1982, litografie, 40 × 27,5 cm,  
sign. V. Novák 1982, aut. tisk

800 Kč (30 €)



60 IVAN OUHEL 1945

Objekt

2009, litografie, 56 × 40 cm,  
sign. Ivan Ouhel 2009, 76/100

900 Kč (40 €)



61 **ANDRELE J., KOMÁREK V., LHOTÁK K.,  
MÜLLER Z., SVOLINSKÝ K., AD.**

Konvolut I., 32 ks

různá data vzniku, různé techniky na papíře, různé formáty

4 000 Kč (150 €)



62 **ČECHOVÁ O., KOMÁREK V., LIESLER J.,  
MORAVEC A., SVOLINSKÝ K., AD.**

Konvolut II., 31 ks

různá data vzniku, grafické techniky na papíře, různé formáty

3 000 Kč (110 €)



63 **BÍM T., BOUDA C., ČECHOVÁ O.,  
HOLÝ S., JIŘINCOVÁ L., AD.**

Konvolut III., 32 ks

různá data vzniku, různé techniky na papíře, různé formáty

3 000 Kč (110 €)



64 **OTAKAR COUBINE** 1883 – 1969

Sonety, Michelangelo Buonarroti, 5 ks

1979, lept, 29,3 × 21 cm, nesign., 23/25b/40

Vydavatel: SSM PS, Brno, 1979

1 000 Kč (40 €)



65 **JANEČEK O., KOTÍK P., KULHÁNEK O.,  
MORAVEC A., ŠVABINSKÝ M., AD.**

Konvolut IV., 32 ks

různá data vzniku, různé techniky na papíře, různé formáty

4 000 Kč (150 €)



66 **BOUDA C., JANEČEK O., KOMÁREK V.,  
RONOVSKÝ F., SION Z., AD.**

Konvolut V., 30 ks

různá data vzniku, různé techniky na papíře, různé formáty

3 000 Kč (110 €)





67 EMLER F., STEHLÍK C., SVOLINSKÝ K., ŠERÝCH J., VALTER K., AD.

Konvolut VI., 32 ks

různá data vzniku, různé techniky na papíře, různé formáty

4 000 Kč (150 €)



68 EMLER F., JANEČEK O., KUKLÍK L., SUCHÁNEK V., M. ŠVABINSKÝ, AD.

Konvolut VII., 33 ks

různá data vzniku, různé techniky na papíře, různé formáty

4 000 Kč (150 €)

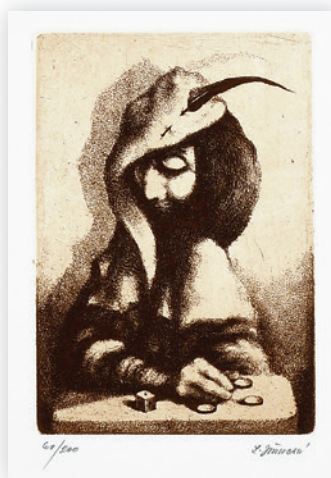


69 HOURA V., JANEČEK O., JIŘINCOVÁ L., J. VERIS (ZAMAZAL), AD.

Konvolut VIII., 33 ks

různá data vzniku, různé techniky na papíře, různé formáty

4 000 Kč (150 €)



70 ČECHOVÁ O., HOURA V., JIŘINCOVÁ L., KOMÁREK V., LHOTÁK K., AD.

Konvolut IX., 30 ks

různá data vzniku, různé techniky na papíře, různé formáty

3 000 Kč (110 €)



71 BORN A., JIŘINCOVÁ L., KOMÁREK V., KONÚPEK F., SIVKO V., AD.

Konvolut X., 30 ks

různá data vzniku, různé techniky na papíře, různé formáty

3 000 Kč (110 €)



72 OTA JANEČEK 1919 – 1996

Akt

nedatováno, linoryt, 13 × 7 cm, sign. Ota Janeček, rámováno

500 Kč (20 €)



**73 VLADIMÍR KOMÁREK** 1928 – 2002

**Skříň**

nedatováno, dřevořez, 30 × 23,5 cm,  
sign. V. Komárek, 54/200, rámováno

**500 Kč** (20 €)

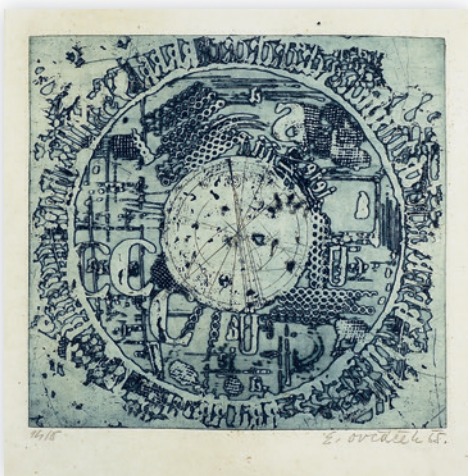


**74 OLGA ČECHOVÁ** 1925 – 2010

**Ostrov Sylt**

1989, lept, 58 × 44 cm,  
sign. Olga Čechová 1989, 2/6

**1 500 Kč** (60 €)



**75 EDUARD OVČÁČEK** 1933

**Kruh I.**

1965, lept, 24,3 × 26 cm, sign. E. Ovčáček 65, 14/15, rámováno

**Literatura:** Eduard Ovčáček, str. 125 (barevná  
varianta), Gallery, Praha, 2007

**2 000 Kč** (80 €)



**76 KAREL DEMEL** 1942

**Má vlast, 6 ks**

1984, lept, 21 × 19,5 cm, sign. Karel Demel 84,  
51/170, originální přebal

**Vydavatel:** Lyra Pragensis, Praha, 1984

**2 000 Kč** (80 €)



**77 OLGA ČECHOVÁ** 1925 – 2010

**Kabát**

1971, litografie, 65,5 × 46,5 cm,  
sign. Olga Čechová 1971, 8/30

**1 500 Kč** (60 €)



**78 JOSEF LIESLER** 1912 – 2005

**Démon**

1980, litografie, 48,5 × 29,5 cm,  
sign. Liesler 80, 117/130, rámováno

**1 000 Kč** (40 €)

**79 VLADIMÍR KOMÁREK** 1928 – 2002

Paříž, 3 ks

1979, lept, 20 × 12 cm, sign. V. Komárek, 34/60

1 000 Kč (40 €)

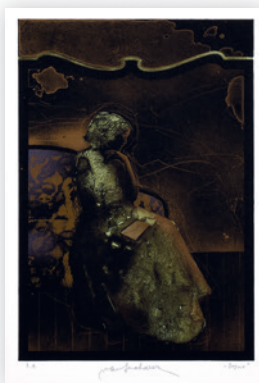


**80 VLADIMÍR SUCHÁNEK** 1933

Dopis

nedatováno, litografie, 30,5 × 21 cm, sign. Vladimír Suchánek, E. A.

1 500 Kč (60 €)

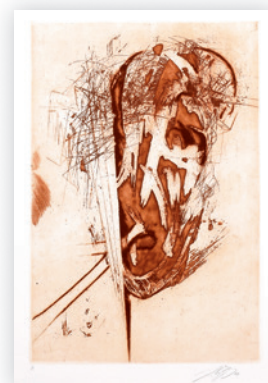


**81 JAROSLAV ŠERÝCH** 1928 – 2014

Zjevení

1997, lept, 29 × 19 cm, sign. J. Šerých 97, č. 4

1 400 Kč (60 €)



**82 IGOR ŠEVČÍK** 1951 – 2003

Město, 3 ks

1980, litografie, 29 × 18,1 cm, sign. Igor Ševčík 1980, 60/100

500 Kč (20 €)

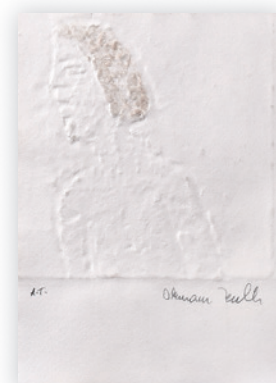


**83 OLBRAM ZOUBEK** 1926

Hynku, Jarmilo, 2 ks

1994, zlacený reliéfní tisk, 18 × 14,8 cm,  
15 × 15 cm, sign. Olbram Zoubek, A. T.

1 000 Kč (40 €)





**84 PAVEL SUKDOLÁK** 1925

**Podmořský svět**

nedatováno, lept, 24 × 18 cm,  
sign. Pavel Sukdolák

**500 Kč** (20 €)



**85 OLBRAM ZOUBEK** 1926

**Olbrame**

1999, zlacený reliéfní tisk, 29,8 × 21 cm,  
sign. Olbram Zoubek, A. T.

**1 000 Kč** (40 €)



**86 VÁCLAV MENČÍK** 1926 – 2013

**Spálená země**

1964, serigrafie, 48 × 60 cm, sign. V. Menčík 1964, 8/11

**1 200 Kč** (50 €)



**87 EVA SENDLEROVÁ** 1939

**Akt ležící dívky**

1969, suchá jehla, 49,1 × 63,5 cm,  
sign. E. Sendlerová 69, 3/4

**1 000 Kč** (40 €)



**88 JAROSLAV ŠERÝCH** 1928 – 2014

**Mikrokosmos**

2010, lept, 31,2 × 23,9 cm,  
sign. J. Šerých 2010, 20/50

**600 Kč** (30 €)



**89 OLBRAM ZOUBEK** 1926

**Na břehu světa**

1999, zlacený reliéfní tisk, 36,7 × 24,9 cm,  
sign. Olbram Zoubek, A. T.

**1 000 Kč** (40 €)



90 **DEZIDER TÓTH** 1947

Ochrana přírody

1976, serigrafie, 54 × 38 cm,  
sign. Tóth Dezider

1 500 Kč (60 €)



91 **VOJTECH KOLENČÍK** 1955

Malé bílé panoptikum

1989, kombinovaná technika na papíře,  
30,5 × 24,2 cm, sign. Kolenčík 1989, E. A.

500 Kč (20 €)



92 **VLADIMÍR FRANZ** 1959

Jedovatá půda

2004, serigrafie, 46 × 31 cm,  
sign. Vl. Franz 04, 18/100

1 000 Kč (40 €)



93 **JOZEF JANKOVIČ** 1937

Bez názvu

2002, serigrafie, 43 × 35,6 cm,  
sign. Jankovič 02, 13/100, rámováno

1 000 Kč (40 €)



94 **TOMÁŠ BÍM** 1946

Zimní motiv

1988, litografie, 47 × 36,2 cm,  
sign. Tomáš Bím 88, 84/100, rámováno

1 900 Kč (70 €)



95 **TAMARA KOLENČÍKOVÁ** 1955

Premena XI.

1995, serigrafie, 33,5 × 25 cm,  
sign. T. Kolenčíková 95, 3/24

500 Kč (20 €)



**96 ZBYŠEK SION** 1938

**Bojovník**

1995, litografie, 32 × 23 cm,  
sign. Z. Sion 95, 57/100

**500 Kč** (20 €)



**97 TOMÁŠ HŘIVNÁČ** 1959

**Na břicho**

1993, suchá jehla, 28 × 19,4 cm,  
sign. Tomáš Hřivnáč 93, 25/35

**500 Kč** (20 €)



**98 TOMÁŠ CÍSAŘOVSKÝ** 1962

**Zoufalství**

2003, litografie, poškozeno, 45,8 × 30,7 cm,  
sign. T. Císařovský 03, 4/40

**1 000 Kč** (40 €)



**99 ZBYŠEK SION** 1938

**Postava**

2010, litografie, 48,8 × 34 cm,  
sign. Zbyšek Sion 2010, 26/100

**1 000 Kč** (40 €)



**100 TOMÁŠ CÍSAŘOVSKÝ** 1962

**Spravedlnost**

1993, serigrafie, poškozeno, 88 × 66 cm,  
sign. T. Císařovský 93, A. T.

**5 000 Kč** (190 €)

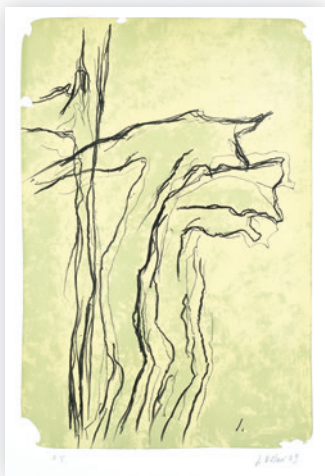


**101 JAN MERTA** 1952

**Praporečnice**

2012, serigrafie, 69,5 × 50 cm,  
sign. Jan Merta 2012

**1 000 Kč** (40 €)



102 JITKA VÁLOVÁ 1922 – 2011

Postavy

2009, litografie, 48 × 32,3 cm,  
sign. J. Válová 09, A. T.

1 500 Kč (60 €)



103 FRANTIŠEK MATOUŠEK 1967

N. Y. C.

nedatováno, serigrafie, 43,5 × 21,5 cm,  
sign. Matoušek, 98/100

1 000 Kč (40 €)



104 BORIS JIRKŮ 1955

Pohádky z naší půdy, 9 ks

2013, serigrafie, různé formáty,  
sign. Boris Jirků, 64/75

3 800 Kč (140 €)

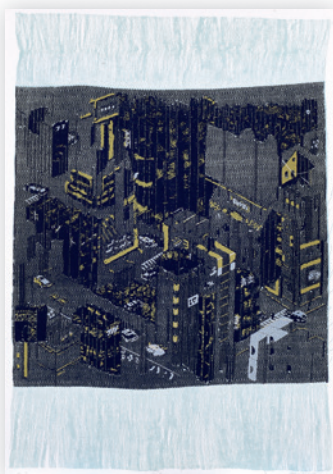


105 ANTONÍN STŘÍŽEK 1959

Andělé

2004, serigrafie, 34,8 × 27,7 cm,  
sign. Antonín Střížek 2004, 18/100

1 000 Kč (40 €)



106 FRANTIŠEK MATOUŠEK 1967

Tokyo

2004, serigrafie, 48 × 33 cm,  
sign. Matoušek 04, A. T.

800 Kč (30 €)

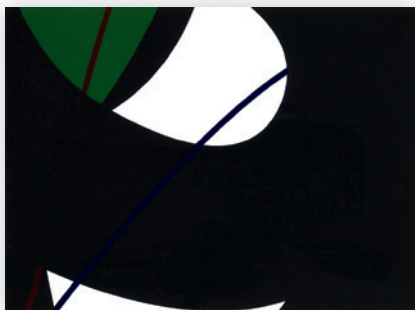


107 MICHAL SINGER 1959

Konvolut I., 4 ks

2009, litografie, 49 × 34,5 cm,  
sign. Singer, číslováno

800 Kč (30 €)

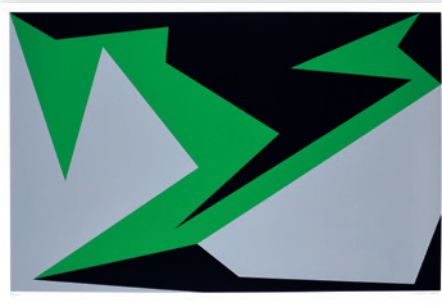


108 ZDENĚK SÝKORA 1920 – 2011

Linie

nedatováno, serigrafie, 15,5 × 21 cm, sign. Sýkora, rámováno

1 500 Kč (60 €)



109 STANISLAV ZIPPE 1943

Černá, zelená, šedá

2000, serigrafie, 42,7 × 64,2 cm, sign. Zippe 2000, 28/44

1 500 Kč (60 €)

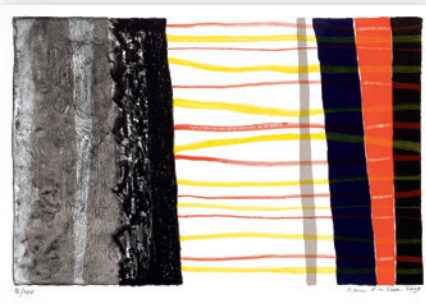


110 VÁCLAV BLÁHA 1949

V dešti

2009, litografie, 26,5 × 38 cm, sign. V. Bláha 2009, 87/100

400 Kč (20 €)



111 IVAN OUHEL 1945

Kompozice

2009, litografie, 28,5 × 43,3 cm, sign. Ivan Ouhel 2009, 16/100

500 Kč (20 €)



112 IVANA LOMOVÁ 1959

Z lesa do lesa

1996, litografie, 21,1 × 32,8 cm, sign. Ivana Lomová 1996, 20/49

500 Kč (20 €)



113 IVANA LOMOVÁ 1959

Tam II.

1996, litografie, 13,1 × 28,4 cm, sign. Ivana Lomová 1996, 37/45

500 Kč (20 €)



114 JITKA VÁLOVÁ 1922 – 2011

Ohýbání

2007, lept, 21,3 × 27,5 cm, sign. J. Válová 07, 33/45

1 000 Kč (40 €)



115 KVĚTA VÁLOVÁ 1922 – 1998

Čekání

nedatováno, monotyp, 23,5 × 31 cm, nesign.

500 Kč (20 €)





116 **DANA PUCHNAROVÁ** 1938

**Utopeia**

1981, lept, 16,5 × 26,5 cm, sign. Puchnarová 81

500 Kč (20 €)



117 **JOSKA SKALNÍK** 1948

**Opera Erotica**

1996, litografie, 30 × 35,5 cm, sign. Joska Skalník 96, 7/60

500 Kč (20 €)



118 **JAROSLAV VALEČKA** 1972

**Balvany**

2009, litografie, 33 × 52,5 cm, sign. J. Valečka, 100/100

500 Kč (20 €)



119 **IVAN KOMÁREK** 1956

**Homo hemžení, 8 ks**

1991, litografie, 23 × 32 cm, sign. I. Komárek, 80/100

4 000 Kč (150 €)

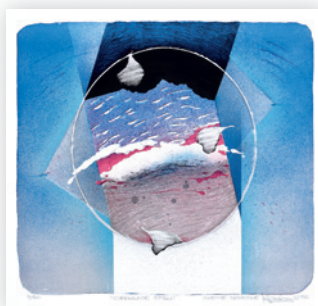


120 **ROMAN FRANTA** 1962

**Solomon Guggenheim**

2009, litografie, 29 × 38,3 cm, sign. R. Franta 09, 57/100

500 Kč (20 €)



121 **JOSKA SKALNÍK** 1948

**Cirkulace času**

1995, litografie, 30 × 35,3 cm, sign. Joska S. 95, 7/60

500 Kč (20 €)



122 **JAROSLAV VALEČKA** 1972

**Lampionová slavnost**

2009, litografie, 32,3 × 53 cm, sign. J. Valečka, 97/100

500 Kč (20 €)

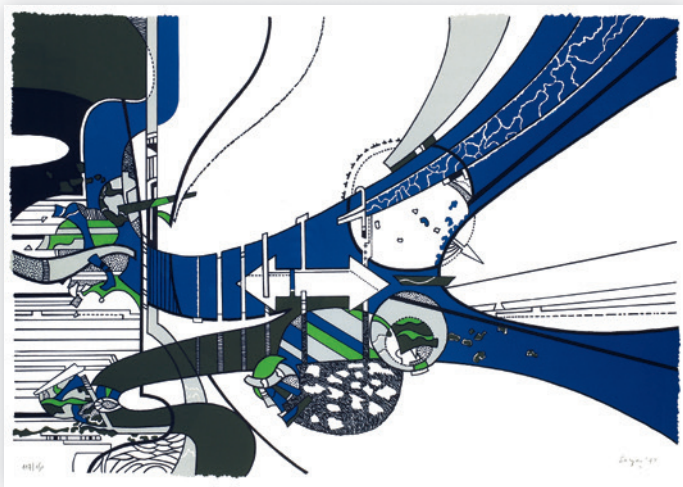


123 **JAKUB ŠPAŇHEL** 1976

**Benzina**

2007, litografie, 44 × 60 cm, sign. Špaňhel 2007, 35/50

1 000 Kč (40 €)

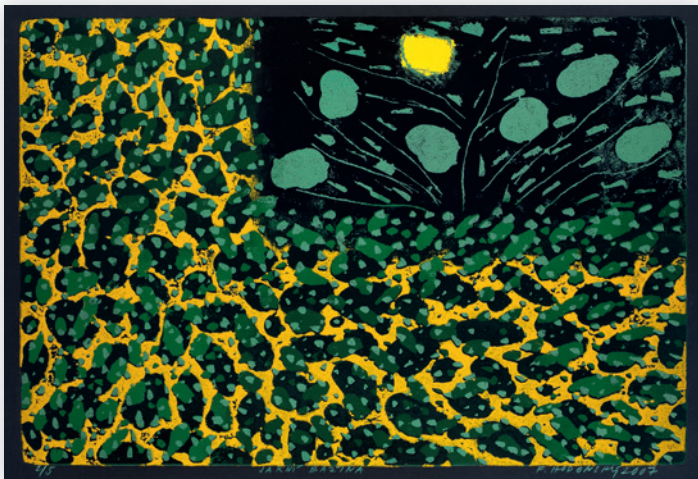


124 JAROSLAV SERPAN 1922 – 1976

Dominante bleu

1974, litografie, 56 × 76 cm,  
sign. Serpan 74, 117/150, rámováno

6 000 Kč (220 €)



125 FRANTIŠEK HODONSKÝ 1945

Jarní bažina

2007, dřevořez, 60 × 90 cm,  
sign. F. Hodonský 2007, 2/5

5 000 Kč (190 €)



126 PETR NIKL 1960

Houba

2006, litografie, 70 × 71,3 cm,  
sign. Petr Nikl 2006, A. T.

3 000 Kč (110 €)



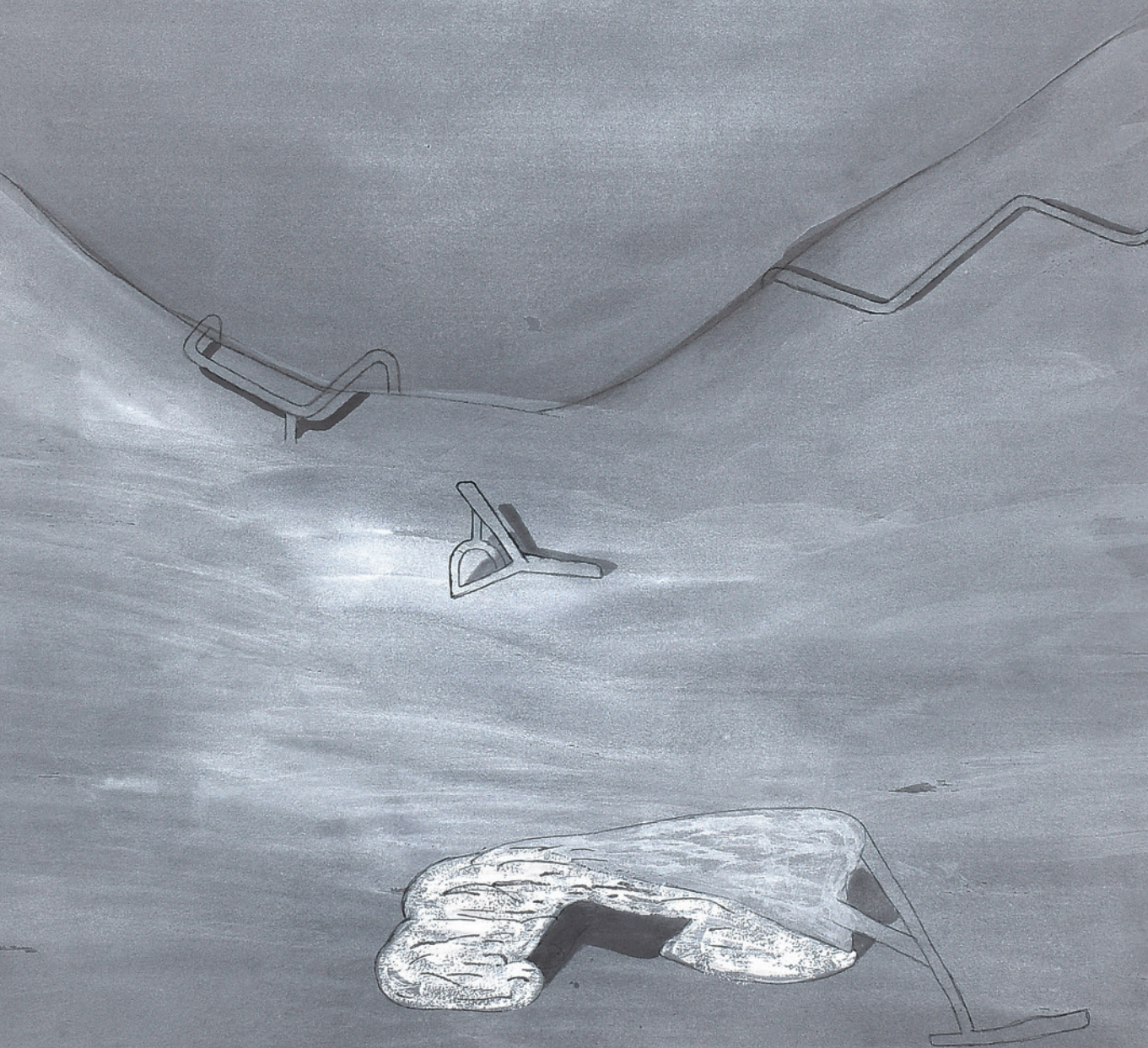
127 JAKUB ŠPAŇHEL 1976

V zámecké zahradě

2000, litografie, 43,5 × 54,5 cm,  
sign. Špaňhel 2000, A. T.

1 500 Kč (60 €)

KRESBA





128 **FRANTIŠEK VOBECKÝ** 1902 – 1991

**Milenci**

30. léta, pastel a tužka na papíře, 31,5 × 44,8 cm, nesign.,  
opatřeno razítkem pozůstalosti Františka Vobeckého

**3 000 Kč** (110 €)

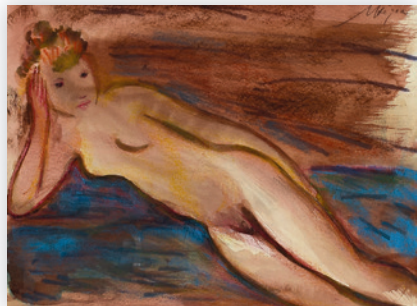


129 **ANTONÍN PROCHÁZKA** 1982 – 1945

**Chlapec s kozou**

nedatováno, tuš na papíře, 19,2 × 25,7 cm, sign. AP

**6 000 Kč** (220 €)



130 **VÁCLAV HEJNA** 1914 – 1985

**Ležící ženský akt**

nedatováno, akvarel, pastel a tužka na papíře,  
21 × 29 cm, sign. Hejna, rámováno

**2 000 Kč** (80 €)



131 **FRANTIŠEK VOBECKÝ** 1902 – 1991

**Rozklad figury**

1927, tužka na papíře, 20 × 17,5 cm, nesign.,  
opatřeno razítkem pozůstalosti Františka Vobeckého, rámováno

**5 000 Kč** (190 €)



132 **VILÉM PLOCEK** 1905 – 2000

**Hřbitov v Tatrách**

1944, kvaš na papíře, 28 × 32 cm,  
sign. Vilém Plocek 1944, rámováno

**2 000 Kč** (80 €)

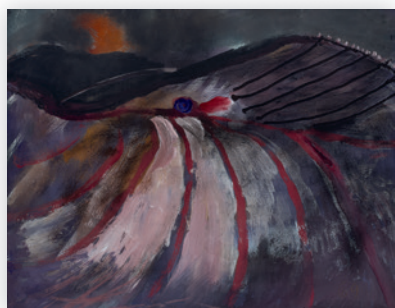


133 **ALOIS MORAVEC** 1899 – 1987

**Vesnice**

1955, tuš na papíře, 29 × 42 cm,  
sign. A. Moravec 1955

**1 000 Kč** (40 €)

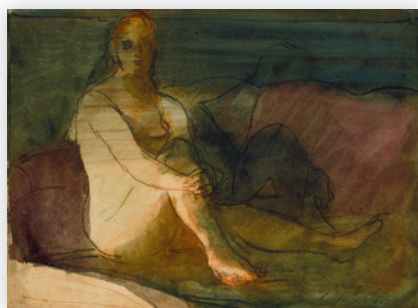


134 **KAREL VALTER** 1909 – 2006

**Krajina**

1969, tempera na papíře, 50 × 63 cm,  
sign. Valter K. 69, rámováno

**15 000 Kč** (550 €)



135 **KAREL SOUČEK** 1915 – 1982

**Dívka**

1960, kombinovaná technika na papíře,  
30,5 × 41,3 cm, sign. K. Souček 60, rámováno

**4 500 Kč** (170 €)



**136 FRANTIŠEK VOBECKÝ** 1902 – 1991

Dívka

1928, pastel a tužka na papíře, 32,5 × 21 cm, sign. Vobecký 1928, opatřeno razítkem pozůstalosti Františka Vobeckého, rámováno

**4 500 Kč** (170 €)



**137 FRANTIŠEK VOBECKÝ** 1902 – 1991

Akt s vázou

30. léta, akvarel a pastel na papíře, 45 × 33 cm, nesign., opatřeno razítkem pozůstalosti Františka Vobeckého, rámováno

**8 000 Kč** (290 €)



**138 KAMIL LHOTÁK** 1912 – 1990

Portrét

1980, tuš na papíře, 14,7 × 9,3 cm, sign. Kamil Lhoták 80

Provenience: Současným majitelem získáno z ateliéru autora.

**2 000 Kč** (80 €)



**139 KAMIL LHOTÁK** 1912 – 1990

Tir

1981, tuš na papíře, 14,2 × 11,7 cm, sign. Kamil Lhoták 81

Provenience: Současným majitelem získáno z ateliéru autora.

**3 000 Kč** (110 €)



**140 JAN BAUCH** 1898 – 1995

Akrobati

nedatováno, akryl a pastel na papíře, 36 × 24 cm, sign. Jan Bauch

**5 000 Kč** (190 €)

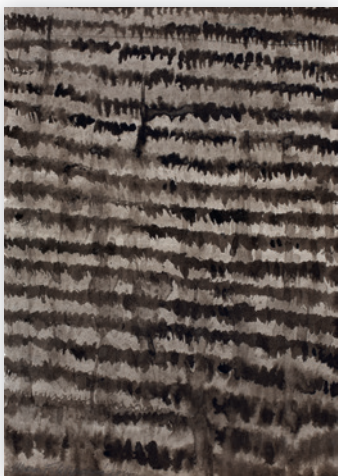


**141 JIŘÍ NAČERADSKÝ** 1939 – 2014

Já a ty

2000, akvarel na papíře, 59,3 × 42 cm, sign. Načeradský

**3 000 Kč** (110 €)



142 MARIE FILIPPOVÁ 1938

Bez názvu

2014, lavírovaná tuš na papíře, 40,8 × 28,7 cm,  
sign. Marie Filippová

2 500 Kč (100 €)



143 JIŘÍ NAČERADSKÝ 1937 – 2014

Tři Grácie

2006, tuš na papíře, 59,5 × 42,3 cm,  
sign. Načeradský 2006

2 000 Kč (80 €)



144 LADISLAV NOVÁK 1925 – 1999

Devorer le coeur de l'espace

1993, kombinovaná technika na papíře, 50 × 40 cm,  
sign. kryptogramem LN 93, rámováno

4 000 Kč (150 €)



145 VLADIMÍR KOMPÁNEK 1927 – 2011

Stéla

1976, tuš na papíře, 54 × 37,8 cm,  
sign. Vl. Kompánek 1976

3 000 Kč (110 €)



146 MICHAL SINGER 1959

Ústa slunce

nedatováno, kvaš na papíře, 42,8 × 29 cm,  
sign. vzadu Singer

3 000 Kč (110 €)



147 VLADIMÍR VAŠÍČEK 1919 – 2003

Kompozice

1995, kombinovaná technika na papíře,  
29,5 × 21 cm, sign. Vašíček 95

1 000 Kč (40 €)

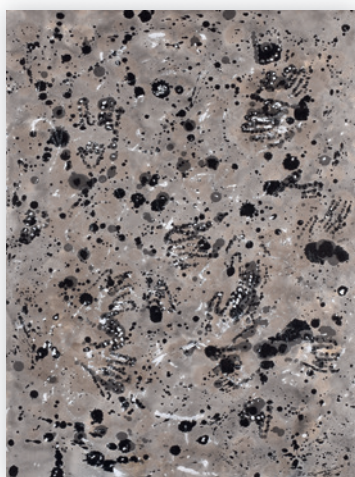


148 DALIBOR CHATRNÝ 1925 – 2012

**Zakřivený prostor**

1977, pastel, uhel a tuš na papíře, 63 × 49 cm, sign. Dalibor Chatrný 77

5 000 Kč (190 €)



149 PAVEL BESTA 1958

**Bez názvu**

2011, akryl a tuš na papíře, 56 × 42 cm, sign. Besta 11

5 000 Kč (190 €)



150 VLADIMÍR NOVÁK 1947

**Rodina**

1980, kvaš, pastel a tužka na papíře, 75,3 × 64,5 cm, sign. V. Novák 1980

3 000 Kč (110 €)



151 ČESTMÍR SUŠKA 1952

**Profil**

1990, pastel na papíře, 29,5 × 20,5 cm, sign. Suška 90, rámováno

3 000 Kč (110 €)



152 RUDOLF FILA 1932

**Bez názvu**

2003, kombinovaná technika na papíře, 42 × 29,7 cm, sign. R. Fila 03, rámováno

1 000 Kč (40 €)



153 PETR PAVLÍK 1945

**V údolí**

1982, kvaš na papíře, 63 × 45 cm, sign. Pavlík 82

**Literatura:** Literatura: Revue Art 2/14, str. 13, Prague Auctions, Praha, 2014

9 000 Kč (330 €)



154 VLADISLAV MIRVALD 1921 – 2003

Dvojice (okno a dveře)

1963, tempera na kartonu, 33 × 44,6 cm,  
sign. vzadu Vl. Mirvald 1963, rámováno

45 000 Kč (1 630 €)



155 LADISLAV NOVÁK 1925 – 1999

Vídeňský špacír

1963, topologická kresba a fumáž na kartonu,  
44,5 × 48,5 cm, sign. kryptogramem LN, rámováno

10 000 Kč (370 €)



156 VLADISLAV MIRVALD 1921 – 2003

Kompozice (scéna pro H. Haase)

1963, tempera na kartonu, 29,7 × 42,2 cm,  
sign. vzadu Vladislav Mirvald 1963, rámováno

35 000 Kč (1 270 €)



157 LADISLAV NOVÁK 1925 – 1999

Bloudění po Paříži

1963, topologická kresba, alchimáž a fumáž na kartonu,  
38,5 × 49,5 cm, sign. kryptogramem LN, rámováno

10 000 Kč (370 €)

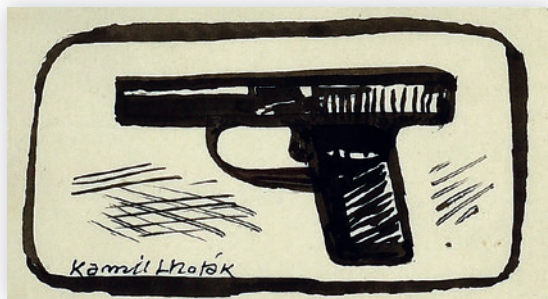


158 KAMIL LHOTÁK 1912 – 1990

Revolver

70. léta, tuš na papíře, 6,8 × 12,6 cm,  
sign. Kamil Lhoták, rámováno

1 500 Kč (60 €)



159 VLADIMÍR KOMPÁNEK 1927 – 2011

Člověk a zvíře

1976, tuš na papíře, 37,8 × 54 cm,  
sign. Vl. Kompánek 1976

4 000 Kč (150 €)



160 JIŘÍ BALCAR 1929 – 1968

Objekt

1962, akvarel, kvaš a tuš na papíře, 32,8 × 44,8 cm,  
sign. J. Balcar 62, na rubu připsal syna autora potvrzující pravost  
díla, opatřeno razítkem pozůstalosti Jiřího Balcara, rámováno

6 000 Kč (220 €)



161 VLADIMÍR JANOUŠEK 1922 – 1986

Mobily v krajině

70. léta, akvarel, kvaš a tuš na papíře, 29,7 × 41,9 cm,  
na rubu opatřeno razítkem pozůstalosti

3 000 Kč (110 €)



162 ČESTMÍR KAFKA 1922 – 1988

A. B.

1976, kvaš, tužka, sponky a koláž na papíře,  
37,6 × 53,7 cm, sign. č. Kafka

2 000 Kč (80 €)





163 VÁCLAV STRATIL 1950

Vernisáž

1978, akvarel a tuš na papíře,  
46,2 × 56,8 cm, sign. Hu Haba 78

3 000 Kč (110 €)



164 JIŘÍ NAČERADSKÝ 1937 – 2014

Ležící

1985, akryl na papíře, 72 × 105 cm,  
sign. Načeradský 85, rámováno

18 000 Kč (650 €)



165 ALEŠ LAMR 1943

Smaragdy pralesa

2006, akvarel a tuš na papíře,  
55 × 73,5 cm, sign. A. Lamr 06

8 000 Kč (290 €)



166 EVA ŠVANKMAJEROVÁ

1940 – 2005

Mediumní kresba

2004, pastel na papíře, 43 × 61 cm, nesign., rámováno

Vystaveno: Eva Švankmajerová,  
Staroměstská radnice, Praha, 2015

Literatura: Revue Art 4/2015, str. 20,  
Prague Auctions, Praha, 2015

45 000 Kč (1 630 €)



167 STANO FILKO 1937

Víření energie

1982, olej na papíře, 100 × 70 cm, sign. Filko 1982

8 000 Kč (290 €)



168 JIŘÍ BALCAR 1929 – 1968

Dekret

60. léta, akvarel a tuš na papíře, 44,2 × 32,3 cm, sign. Balcar, na rubu připsal syna autora potvrzující pravost díla, opatřeno razítkem pozůstalosti Jiřího Balcara, rámováno

9 000 Kč (330 €)



169 VĚRA JANOUŠKOVÁ 1922 – 2010

Sešitá hlava

1993, fix a koláž na papíře, 84,3 × 59,5 cm, sign. vzadu Věra Janoušková 1993

12 000 Kč (440 €)



170 VLADIMÍR KOPECKÝ 1931

Kompozice

1958, kombinovaná technika na papíře, 45 × 31 cm, sign. Kopecký 58, rámováno

8 000 Kč (290 €)



171 **PETR NIKL** 1960

Larva

1999, pastel a tužka na papíře, 45 × 62,8 cm, sign. Petr Nikl 1999

5 000 Kč (190 €)

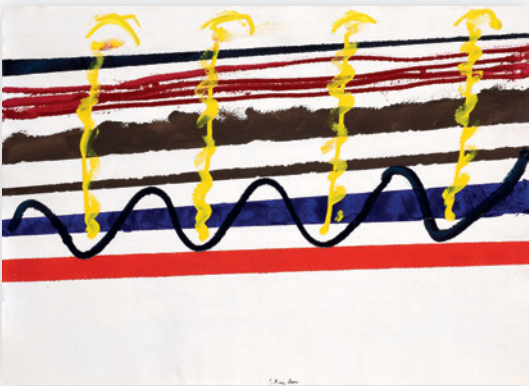


172 **JIŘÍ NAČERADSKÝ** 1939 – 2014

Dvě tanečnice

2012, tuš na papíře, 49,8 × 71 cm, sign. Načeradský 2012

3 000 Kč (110 €)



173 **IVAN OUHEL** 1945

Kompozice

nedatováno, olej na papíře, 41,7 × 58 cm, sign. I. Ouhel

2 800 Kč (110 €)



174 **JIŘÍ NAČERADSKÝ** 1937 – 2014

Při chuti

2003, tuš na papíře, 45 × 62,5 cm, sign. Načeradský 2003

2 000 Kč (80 €)



175 **PETR PASTRŇÁK** 1962

Třešně

2001, akryl na kartonu, 70 × 100 cm, sign. vzadu Pastrňák 2001, mírně poškozeno

7 000 Kč (260 €)



**MODERNÍ SKLO**



**176 MILOŠ HLAVÁČ  
ZDENA MAŠATOVÁ** 1924, 1938

**Antilopa**

1962, hutně tvarované sklo, původní kazeta, v. 8 cm, model č. 1230331, Železnobrodské sklo, Železný Brod

**Literatura:** Glass Review 17/1962, č. 12, obr. č. 6, Rapid, Praha, 1962

**1 500 Kč** (60 €)



**177 VĚRA LIŠKOVÁ** 1924-1985

**Ježek**

1965 – 1966, sklo SIMAX foukané nad kahanem, d. 13,5 cm, ateliér autorky

**Literatura:** Domov 7/1966, č. 5, str. 10, Státní nakladatelství technické literatury, Praha, 1966

**1 500 Kč** (60 €)



**178 LADISLAV OLIVA** 1933

**Plastika Ryba**

1975, sklo lité do kovové formy, tvarované bronzovým razidlem, 19 × 26 cm, model č. 71515/91515, Crystalex Nový Bor, provoz EXBOR

**Literatura:** Glass Review 34/1979, č. 6, obr. č. 50, Rapid, Praha, 1979; Revue Art 4/2015, str. 54, Prague Auctions, Praha, 2015

**5 500 Kč** (200 €)



**179 PAVEL PÁNEK** 1945 – 2008

**Kozoroh, 2 ks**

1971, 1978, ručně lisované sklo, v. 14,5 cm, v. 15 cm, model č. 13410, č. 13306, Sklo Union Teplice, sklárna Rudolfova huť

**2 500 Kč** (100 €)



**180 MILENA VELÍŠKOVÁ** 1917

**Misky, 2 ks**

1950, hutně tvarované čeřené sklo příčně šponované, a fili, d. 17 cm, model č. 5037, sklárna Beránek, Škrdlovice

**Literatura:** Glass Review 6/1951, č. 1, str. 13, Rapid, Praha, 1951

**2 500 Kč** (100 €)



**181 EVA ŠVESTKOVÁ** 1945 – 2012

**Těžitko**

1971, sklo tvarované metodou odstředivého lití, v. 13 cm, evid. č. VÚÚS 7/71, Výzkumný ústav užitého skla, Nový Bor

**Literatura:** Glass Review 27/1972, č. 10, str. 319, Rapid, Praha, 1977

**1 500 Kč** (60 €)



**182 JOSEF ŠVARC** 1928

**Mísa**

60 – 70. léta, olovnatý křišťál, broušený a rytý, ø 34 cm, Sklářny Bohemia, závod 4, Světlá nad Sázavou, provoz Josefodol

**6 000 Kč** (220 €)



**183 RENÉ ROUBÍČEK** 1922

**Plastika Korál**

1964, sklo křišťálové, volně tvarované z ruky, v. 29 cm, Crystalex Nový Bor, huť Hantich

**Literatura:** Glass Review 26/1971, č. 3, obr. č. 6, Rapid, Praha, 1971

**11 000 Kč** (400 €)

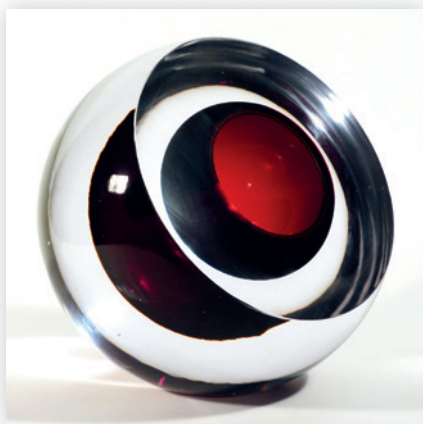


**184 LADISLAV OLIVA** 1933

**Ryba**

1975, hutně tvarované sklo, 17 × 26,5 cm, značeno leptanou značkou EXBOR, Borské sklo, Nový Bor, provoz EXBOR

**8 000 Kč** (290 €)



**185 ANNA TORFS** 1963

**Objekt**

po roce 2000, sklo přejímané, broušené, v. 20 cm, Sklářna Ajeto, Lindava u Nového Boru

**Literatura:** Revue Art 4/2015, str. 56, Prague Auctions, Praha, 2015

**6 000 Kč** (220 €)



**186 VLADIMÍR JELÍNEK** 1934

**Váza**

1965, hutně tvarované sklo s dutinou vytvořenou kolíkovou metodou, 16 × 20 cm, model č. 6524, Ústředí uměleckých řemesel Praha, sklárna Škrdlovice

**Literatura:** Hi Sklo Lo Sklo, str. 43, Mark Hill Publishing, Londýn, Anglie, 2008

**3 500 Kč** (130 €)



**187 JAN ČERNÝ** 1907 – 1978

**Plastika**

70. léta, sklo tavené do formy, v. 16,5 cm, nesign., Výrobní družstvo, Maják, Jablonec nad Nisou

**Literatura:** Revue Art 4/2015, str. 56, Prague Auctions, Praha, 2015

**5 500 Kč** (200 €)



188

**Kompotová souprava**

1946, hutně tvarované čeřené sklo, pulegoso, ø 22,5 cm, ø 15 cm, model č. 4696, sklárna Beránek, Škrdlovice

3 000 Kč (110 €)



189 **JAROSLAV SVOBODA** 1938

**Váza a popelník**

1973, hutně tvarované sklo, v. 24 cm, ø 15 cm, model č. 7302, Ústředí uměleckých řemesel Praha, sklárna Škrdlovice

**Literatura:** Bohemia Glass, Glassexport, str. 30, Škrdlovice, Liberec, 1974

2 500 Kč (100 €)



190 **ADOLF MATURA** 1921 – 1979

**Váza, 2ks**

1972, ručně lisované sklo, v. 22,5 cm, v. 14 cm, model č. 3484, Sklo Union Teplice, sklárna Libochovice

5 000 Kč (190 €)



191 **FRANTIŠEK VÍZNER** 1936 – 2011

**Váza**

1968, hutně tvarované sklo s barevným jádrem, v. 30 cm, model č. 6860, Ústředí uměleckých řemesel Praha, sklárna Škrdlovice

**Literatura:** Revue Art 4/2015, str. 56, Prague Auctions, Praha, 2015

7 000 Kč (260 €)

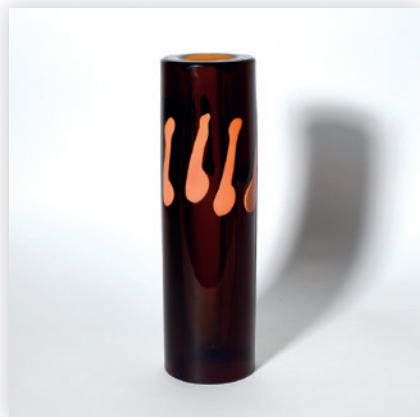


192 **FRANTIŠEK VÍZNER** 1936 – 2011

**Váza**

1968, sklo čiré s opálovým jádrem, v. 19 cm, model č. 6832, Ústředí uměleckých řemesel Praha, sklárna Škrdlovice

10 000 Kč (370 €)



193 **JAROSLAV SVOBODA** 1938

**Váza**

1975, hutně tvarované sklo s nálepy, v. 26,5 cm, model č. 7501, Ústředí uměleckých řemesel Praha, sklárna Škrdlovice

3 000 Kč (110 €)





**194 FRANTIŠEK VÍZNER** 1936 – 2011

**Stéla**

1990, sklo čiré, hutně tvarované, v. 30 cm, model č. 9015, Ústředí uměleckých řemesel Praha, sklárna Škrdlovice

**Literatura:** Revue Art 2/2015, str. 64, Prague Auctions, Praha, 2015

**5 000 Kč** (190 €)

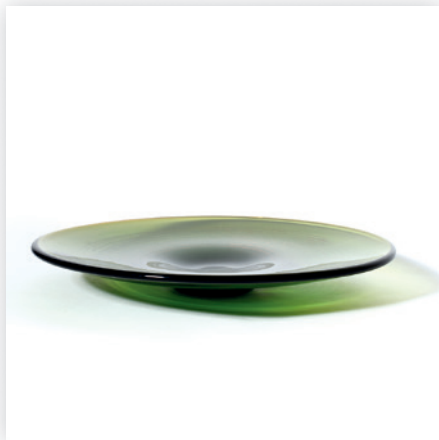


**195 PAVEL HLAVA** 1924 – 2003

**Váza**

60. léta, hutně tvarované sklo, v. 19,5 cm, značeno leptanou značkou EXBOR Czechoslovakia, Borské sklo, Nový Bor, huť Flóra

**3 000 Kč** (110 €)



**196 FRANTIŠEK VÍZNER** 1936 – 2011

**Mísa**

1976, hutně tvarované sklo sommerso se zatavenou slídou, ø 38,7 cm, model č. 7614, Ústředí uměleckých řemesel Praha, sklárna Škrdlovice

**Vystaveno:** III. mezinárodní výstava skla a porcelánu, Výstaviště, Jablonec nad Nisou, 1979

**5 000 Kč** (190 €)



**197 PAVEL HLAVA** 1924 – 2003

**Váza**

nedatováno, hutně tvarované sklo, v. 26 cm, značeno leptanou značkou II/a, Borské sklo, Nový Bor, EXBOR, huť Flóra

**4 000 Kč** (150 €)



**198 LADISLAV OLIVA** 1933

**Mísa**

1965, ručně lisované sklo, ø 24,7 cm, model č. VL165/80093L, Sklářny Bohemia, závod 1, Poděbrady

**3 000 Kč** (110 €)



**199 STANISLAV LIBENSKÝ** 1921 – 2001

**Váza**

1977, hutně tvarované sklo s barevným jádrem, v. 16,2 cm, model č. 7713, Ústředí uměleckých řemesel Praha, sklárna Škrdlovice

**11 000 Kč** (400 €)



**200 RUDOLF BERÁNEK** 1930

**Těžitko**

1971, hutně tvarované sklo, v. 15 cm, model č. 7105, Ústředí uměleckých řemesel Praha, sklárna Škrdlovice

**Literatura:** Glass Review 27/1972, č. 3, obr. č. 8, Rapid, Praha, 1972; Bohemia Glass, Glassexport, str. 11, Škrdlovice, Liberec, 1974

**1 500 Kč** (60 €)



**201 VLADIMÍR JELÍNEK** 1934

**Váza**

1980, sklo s optickým dekorem, podjímáné opálem, v. 25,5 cm, sign. Jelínek, Crystalex Nový Bor

**2 500 Kč** (100 €)



**202 FRANTIŠEK VÍZNER** 1936 – 2011

**Váza**

1973, hutně tvarované sklo, v. 15 cm, model č. 7346, Ústředí uměleckých řemesel Praha, sklárna Škrdlovice

**Literatura:** Glass Review 29/1974, č. 6, obr. č. 9, Rapid, Praha, 1974

**3 000 Kč** (110 €)



**203 VLADIMÍR JELÍNEK** 1934

**Popelník z kolekce Olympia**

1964, hutně tvarované sklo, v. 14 cm, model č. 6439, Ústředí uměleckých řemesel Praha, sklárna Škrdlovice

**Literatura:** Glass Review 20/1965, č. 11, obr. č. 8, Rapid, Praha, 1965

**1 500 Kč** (60 €)



**204 FRANTIŠEK VÍZNER** 1936 – 2011

**Váza**

1970, hutně tvarované sklo, v. 16 cm, model č. 7048, Ústředí uměleckých řemesel Praha, sklárna Škrdlovice

**4 000 Kč** (150 €)



**205 FRANTIŠEK VÍZNER** 1936 – 2011

**Váza**

1968, hutně tvarované sklo, v. 19 cm, model č. 6860, Ústředí uměleckých řemesel Praha, sklárna Škrdlovice

**2 000 Kč** (80 €)



**206 PETR HORA** 1949

**Váza**

1986, hutně tvarované sklo, v. 29 cm, model č. 8619, Ústředí uměleckých řemesel Praha, sklárna Škrdlovice

**2 500 Kč** (100 €)



**207 PAVEL HLAVA** 1924 – 2003

**Váza**

1977, hutně tvarované sklo s nálepy, v. 22,5 cm, model č. 7714, Ústředí uměleckých řemesel Praha, sklárna Škrdlovice, vzorová na sympoziu hutního skla ve Škrdlovicích v r. 1977

**Literatura:** Glass Review 32/1977, č. 11, obr. č. 10, Rapid, Praha, 1977

**4 000 Kč** (150 €)



**208 PAVEL HLAVA** 1924 – 2003

**Váza**

1959, foukaný nabíhaný granát se vpichy, v. 36 cm, Chlum u Třeboně, sklárna Včelnička, provedl sklářský mistr M. Lenc

**Literatura:** Pavel Hlava, Glass, str. 13, Grafiatisk, Děčín, 1995

**9 000 Kč** (330 €)



**209 OLDŘICH LIPSKÝ** 1922 – 1987

**Váza**

1962, barevně přejímané a broušené sklo, v. 22 cm, Borské sklo, Nový Bor, závod 1, provoz 13, EXBOR

**2 000 Kč** (80 €)



**210 CARINE RIEZEBOS** 1971

**Váza**

2001, sklo přejímané, broušené, v. 32 cm, Sklárna Ajeto, Lindava u Nového Boru, autorka je designérkou firmy Royal Leerdam Crystal v Nizozemsku

**2 000 Kč** (80 €)



**211 KAREL WÜNSCH** 1932

**Váza**

1962, sklo přejímané, broušené, v. 31 cm, model č. 87045/dec. 46200, Borské sklo, Nový Bor, závod 1/14, Kamenický Šenov

**2 500 Kč** (100 €)



**212 VLADIMÍR JELÍNEK** 1934

**Svícen**

1968, metosklo, sklo tvarované metodou odstředivého lití, v. 12,5 cm, evid. č. VÚUS 44/68, Výzkumný ústav užitého skla, Nový Bor, pro ÚBOK, Praha

**Literatura:** Sklář a keramik 20/1970, č. 1, obr. 3, Československá keramická a sklářská společnost, Praha, 1970

**8 500 Kč** (310 €)

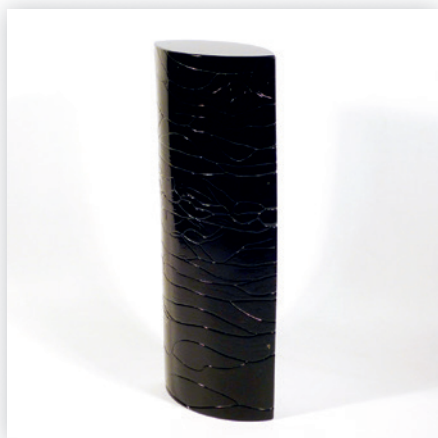


**213 LUBOMÍR BLECHA** 1933 – 2009

**Váza**

1963, hutně tvarované sklo s barevnou nití zatavenou z vnitřku vázy, v. 12 cm, model č. 6333, Ústředí uměleckých řemesel Praha, sklárna Škrdlovice

**11 000 Kč** (400 €)



**214 FRANTIŠEK VÍZNER** 1936 – 2011

**Stéla**

1990, hutně tvarované sklo, v. 40 cm, model č. 9014, Ústředí uměleckých řemesel Praha, sklárna Škrdlovice

**8 000 Kč** (290 €)



**215 VLADIMÍR KLEIN** 1950

**Váza, ze souboru Flash**

1999, sklo foukané do kovové formy, broušené a chemicky leštěné, v. 30 cm, znač. Libera, Crystalex, Nový Bor

**3 000 Kč** (110 €)



**216 STANISLAV LIBENSKÝ** 1921 – 2001

**Váza**

1977, hutní sklo s červeným jádrem a černou špinou, v. 15 cm, model č. 7713, Ústředí uměleckých řemesel Praha, sklárna Škrdlovice

**11 000 Kč** (400 €)



**217 ADOLF MATURA** 1921 – 1979

**Váza**

1975, hutní sklo foukané do autorem zkonstruované nožové formy, v. 21 cm, model č. 54314, Karlovarské sklo, Moser, Karlovy Vary

**Literatura:** Glass Review 31/1976, č. 5, obr. č. 46, Rapid, Praha, 1976; Revue Art 4/2015, str. 54, Prague Auctions, Praha, 2015

**3 500 Kč** (130 €)



**218 STANISLAV LIBENSKÝ** 1921 – 2001

**Váza**

1977, hutně tvarované sklo s barevným jádrem, v. 23,5 cm, model č. 7712, Ústředí uměleckých řemesel Praha, sklárna Škrdlovce

**Literatura:** Glass Review 32/1977, č. 11, obr. č. 25, Rapid, Praha, 1977; Revue Art 4/2015, str. 57, Prague Auctions, Praha, 2015

**11 000 Kč** (400 €)



**219 KAREL WÜNSCH** 1932

**Váza**

1959, foukané sklo s čirým podstavcem, za tepla sesazované, v. 31 cm, model č. 85000, Borské sklo, Nový Bor

**Literatura:** Glass Review 23/1968, č. 2., Rapid, Praha, 1968

**3 500 Kč** (130 €)



**220 JAROSLAV SVOBODA** 1938

**Váza**

1972, hutní sklo s barevnými nálepy, v. 32 cm, model č. 7233, Ústředí uměleckých řemesel Praha, sklárna Škrdlovce

**Literatura:** Bohemia Glass, Glassexport, str. 21, Škrdlovce, Liberec, 1974

**3 000 Kč** (110 €)



**221 LUDVIKA SMRČKOVÁ** 1903 – 1991

**Žardiniéra**

1961, hutně tvarované sklo, ø 17 cm, model č. 6112, Ústředí uměleckých řemesel Praha, sklárna Škrdlovce

**Literatura:** Legends of Czech Glass, str. 61, Mark Hill Publishing, Londýn, Anglie, 2014

**4 000 Kč** (150 €)



**222 MILENA VELÍŠKOVÁ  
MARIA STÁHLÍKOVÁ** 1917, 1922

**Mísa**

1960, hutně tvarované sklo, ø 26 cm, model č. 6040, Ústředí uměleckých řemesel Praha, sklárna Škrdlovce

**Literatura:** Glass Review 17/1962, č. 2, obr. č. 2, Rapid, Praha, 1962

**2 500 Kč** (100 €)



**223 FRANTIŠEK VÍZNER** 1936 – 2011

**Váza**

1973, hutně tvarované sklo, v. 20 cm, model č. 7354, Ústředí uměleckých řemesel Praha, sklárna Škrdlovce

**Literatura:** Legends of Czech Glass, str. 81, Mark Hill Publishing, Londýn, Anglie, 2014

**6 500 Kč** (240 €)



**224 VLADIMÍR JELÍNEK** 1934

**Váza**

1980, sklo s optickým dekorem, podjímané opálem, v. 25,5 cm, sign. Jelínek, Crystalex Nový Bor

**2 500 Kč** (100 €)



**225 PETR HORA** 1949

**Váza**

1986, hutně tvarované sklo, v. 30 cm, model č. 8620, Ústředí uměleckých řemesel Praha, sklárna Škrdlovice

**Literatura:** Glass Review 1987, č. 4, obr. č. 12, Rapid, Praha, 1987

**2 500 Kč** (100 €)



**226 JIŘINA ŽERTOVÁ** 1932

**Váza**

1961, hutně tvarované sklo, v. 30 cm, model č. 6003, Ústředí uměleckých řemesel Praha, sklárna Škrdlovice

**Literatura:** Glass Review 17/1962, č. 2, obr. č. 5, Rapid, Praha, 1962

**3 500 Kč** (130 €)



**227 MILENA VELÍŠKOVÁ  
MARIA STÁHLÍKOVÁ** 1917, 1922

**Váza**

1961, hutně tvarované sklo, v. 26 cm, model č. 6036, Ústředí uměleckých řemesel Praha, sklárna Škrdlovice

**Literatura:** Glass Review 17/1962, č. 2, obr. č. 4, Rapid, Praha, 1962

**3 000 Kč** (110 €)



**228 MILENA VELÍŠKOVÁ  
MARIA STÁHLÍKOVÁ** 1917, 1922

**Váza**

1960, hutně tvarované sklo, v. 38 cm, model č. 6070, Ústředí uměleckých řemesel Praha, sklárna Škrdlovice

**Literatura:** Legends of Czech Glass, str. 123, Mark Hill Publishing, Londýn, Anglie, 2014

**3 500 Kč** (130 €)



**229 PAVEL HLAVA** 1924 – 2003

**Váza**

1977, hutně tvarované sklo s nálepy, v. 20 cm, ø 20 cm, model č. 7714, Ústředí uměleckých řemesel Praha, sklárna Škrdlovice, vzorováno na sympoziu hutního skla ve Škrdlovicích v r. 1977

**Literatura:** Glass Review 32/1977, č. 11, obr. č. 10, Rapid, Praha, 1977

**3 000 Kč** (110 €)



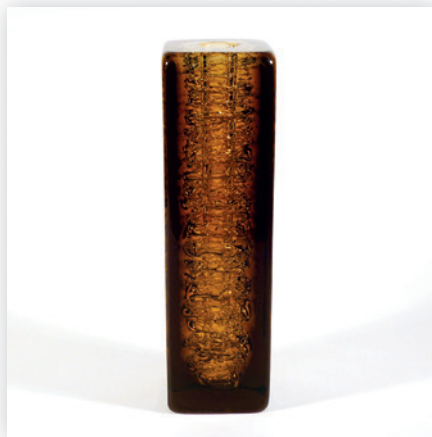
**230 JAROSLAV SVOBODA** 1938

**Mísa**

1972, hutně tvarované sklo, ø 26 cm, model č. 7233, Ústředí uměleckých řemesel Praha, sklárna Škrdlovice

**Literatura:** Legends of Czech Glass, str. 80, Mark Hill Publishing, Londýn, Anglie, 2014; Revue Art 4/2015, str. 57, Prague Auctions, Praha, 2015

**2 500 Kč** (100 €)



**231 FRANTIŠEK VÍZNER** 1936 – 2011

**Váza**

1968, hutně tvarované sklo, v. 26 cm, model č. 6860, Ústředí uměleckých řemesel Praha, sklárna Škrdlovice

**Literatura:** Revue Art 4/2015, str. 56, Prague Auctions, Praha, 2015

**3 000 Kč** (110 €)



**232 PAVEL JEŽEK** 1938 – 1999

**Váza**

1975, hutně tvarované sklo, v. 14 cm, model č. 7507; Ústředí uměleckých řemesel Praha, sklárna Škrdlovice

**Literatura:** Glass Review 31/1976, č. 9, obr. č. 1, Rapid, Praha, 1976

**2 000 Kč** (80 €)



**233 JAROSLAV SVOBODA** 1938

**Váza**

1974, hutně tvarované sklo, v. 25 cm, model č. 7425, Ústředí uměleckých řemesel Praha, sklárna Škrdlovice

**2 500 Kč** (100 €)



**234 VLADIMÍR JELÍNEK** 1934

**Váza z kolekce Olympia**

1964, hutně tvarované sklo, v. 38 cm, model č. 6437, Ústředí uměleckých řemesel Praha, sklárna Škrdlovice

**Literatura:** Glass Review 20/1965, č. 11, obr. č. 8, Rapid, Praha, 1965

**6 500 Kč** (240 €)



**235 PAVEL HLAVA** 1924 – 2003

**Váza na jednu květinu**

1962, sklo sommerso broušené, v. 25,5 cm, značeno leptanou značkou EXBOR, Borské sklo, Nový Bor, provoz EXBOR

**Vystaveno:** XI. Triennale di Milano, Milano, Itálie, 1957; XII. Triennale di Milano, Milano, Itálie, 1960

**3 500 Kč** (130 €)



**236 FRANTIŠEK VÍZNER** 1936 – 2011

**Váza**

1981, hutně tvarované křišťálové sklo, v. 14 cm, model č. 8101; signováno autorem, Ústředí uměleckých řemesel Praha, sklárna Škrdlovice

**5 500 Kč** (200 €)



**237 PAVEL HLAVA** 1924 – 2003

**Váza na jednu květinu**

1962, sklo sommerso broušené, v. 21 cm, značeno leptanou značkou EXBOR, Borské sklo, Nový Bor, provoz EXBOR

**Vystaveno:** XI. Triennale di Milano, Milano, Itálie, 1957; XII. Triennale di Milano, Milano, Itálie, 1960

**Literatura:** Revue Art 4/2015, str. 57, Prague Auctions, Praha, 2015

**2 500 Kč** (100 €)



**238 VLADIMÍR JELÍNEK** 1934

**Mísa z kolekce Olympia**

1964, hutně tvarované sklo, ø 34 cm, model č. 6441, Ústředí uměleckých řemesel Praha, sklárna Škrdlovice

**Literatura:** Glass Review 20/1965, č. 11, obr. č. 8, Rapid, Praha, 1965

**3 000 Kč** (110 €)



**239 PAVEL JEŽEK** 1938 – 1999

**Váza**

1975, hutně tvarované sklo, v. 26 cm, model č. 7507, Ústředí uměleckých řemesel Praha, sklárna Škrdlovice

**Literatura:** Glass Review 31/1976, č. 9, obr. č. 1, Rapid, Praha, 1976

**2 500 Kč** (100 €)



**240 PETR HORA** 1949

**Váza**

1979, hutně tvarované sklo, v. 30,5 cm, model č. 7911, Ústředí uměleckých řemesel Praha, sklárna Škrdlovice

**Literatura:** Legends of Czech Glass, str. 91, Mark Hill Publishing, Londýn, Anglie, 2014

**2 000 Kč** (80 €)



**241 VLASTA LICHTÁGOVÁ** 1921 – 2013

**Váza**

1945, hutně tvarované čeřené sklo, pulegoso, v. 18,5 cm, model č. 4510, sklárna Beránek, Škrdlovice

**Literatura:** Legends of Czech Glass, str. 7, Mark Hill Publishing, Londýn, Anglie, 2014; Revue Art 4/2015, str. 55, Prague Auctions, Praha, 2015

**3 000 Kč** (110 €)





**242 LUDVIKA SMRČKOVÁ** 1903 – 1991

**Mísa**

40. léta, hutně tvarované čeřené sklo, pulegoso, foukaný pigment, ø 20,5 cm, Českomoravské sklárny, Krásno nad Bečvou

**6 000 Kč** (220 €)



**243 JAN KOTÍK** 1916 – 2002

**Váza**

1956, sklo sommerso s rubínovým jádrem, broušené, v. 18,5 cm, Borské sklo, Nový Bor, závod 1, provoz 13

**Vystaveno:** XI. Trienále, Milano, Itálie, 1957

**Literatura:** Tvar, č. 6, obr. 453, Průmyslové výtvarnictví a lidová tvorba, Praha, 1957; Revue Art 4/2015, str. 55, Prague Auctions, Praha, 2015

**7 500 Kč** (280 €)



**244 FRANTIŠEK VÍZNER** 1936 – 2011

**Váza**

1976, hutně tvarované sklo sommerso se zatavenou slídou, v. 25 cm, model č. 7629, Ústředí uměleckých řemesel Praha, sklárna Škrdlovice

**Vystaveno:** III. mezinárodní výstava skla a porcelánu, Výstaviště, Jablonec nad Nisou, 1979

**3 000 Kč** (110 €)



**245 VÁCLAV HANUŠ** 1924 – 2009

**Váza**

70. léta, sklo alexandrit lisované a broušené, v. 30 cm, model č. 25575, sklárny Jablonec nad Nisou, provoz Desná

**Literatura:** Glass Review 31/1976, č. 5, obr. č. 10 (varianta bez brusu), Rapid, Praha, 1976

**3 000 Kč** (110 €)



**246 VLADIMÍR JELÍNEK** 1934

**Váza z kolekce Olympia**

1964, hutně tvarované sklo, v. 22 cm, model č. 6438, Ústředí uměleckých řemesel Praha, sklárna Škrdlovice

**Literatura:** Glass Review 20/1965, č. 11, obr. č. 7, Rapid, Praha, 1965

**4 000 Kč** (150 €)



**247 OLDŘICH LÍPA** 1929 – 2014

**Váza**

1957 – 1958, sklo ryté, v. 21 cm, znač. Moser, model č. 1398, Karlovarské sklo, Moser, Karlovy Vary

**Vystaveno:** Světová výstava, Expo 58, Brusel, Belgie, 1958

**Literatura:** Sklář a keramik 9/1959, č. 3, příloha Nové vzory ve skle a keramice, Československá keramická a sklářská společnost, Praha, 1959; Revue Art 4/2015, str. 55, Prague Auctions, Praha, 2015

**8 000 Kč** (290 €)



**248 IVO ROZSYPAL** 1941

**Věž, váza**

1984, hutní sklo foukané do formy, v. 35 cm, model č. 83744, Crystalex, Nový Bor

**Literatura:** Glass Review 39/1984, č. 3, obr. č. 4, Rapid, Praha, 1984

**4 000 Kč** (150 €)



**249 MILAN METELÁK** 1928 – 1993

**Váza**

počátek 60. let, hutně tvarované sklo, v. 24,5 cm, model č. 4/4355, Borské sklo, Nový Bor, sklárna Harrachov

**Literatura:** Glass Review 17/1962, č. 3, obr. č. 9, Rapid, Praha, 1962

**2 500 Kč** (100 €)



**250 VLADIMÍR MÍKA** 1935

**Okatá, váza**

1963, hutně tvarované sklo sommerso, v. 18,5 cm, model č. 53889, Karlovarské sklo, Moser, Karlovy Vary

**Vystaveno:** Liberecké výstavní trhy, Liberec, 1964, oceněno zlatou medailí

**Literatura:** Glass Review 24/1969, č. 12, obr. č. 3, Rapid, Praha, 1969; Revue Art 4/2015, str. 55, Prague Auctions, Praha, 2015

**4 000 Kč** (150 €)



**251 SIEGMUND SCHÜTZ** 1906 – 1998

**Váza**

1941, křišťálové sklo, broušené ve 14 fasetách, v. 26 cm, znač. Moser Karlovy Vary, model č. 509, sklárna Moser, Karlovy Vary

**Literatura:** Moser, 1857 – 1997, str. 179, obr. č. 186, vyobrazena menší varianta, Passauer Glasmuseum, Passau, Německo, 1997

**6 000 Kč** (220 €)



**252 RUDOLF JURNIKL** 1928 – 2010

**Slunce, později Osaka, váza**

1967, ručně lisované sklo ve vzácné kovové montáži, v. 23 cm, model č. 3403, Sklo Union Teplice, sklárna Libochovice

**Vystaveno:** Světová výstava, Expo 70, Osaka, Japonsko, 1970

**3 500 Kč** (130 €)



**253 MILOŠ FILIP** 1926 – 1966

**Váza z kolekce Andrea**

1960, hutně tvarované sklo sommerso se zatavenou slídou, v. 30 cm, model č. 53722, Karlovarské sklo, Moser, sklárna Mstišov

**Literatura:** Glass Review 17/1962, č. 6, obr. č. 1., Rapid, Praha, 1962

**3 000 Kč** (110 €)



**254 VÁCLAV HANUŠ** 1924 – 2009

**Váza**

konec 70. let, sklo lisované a broušené, v. 23 cm, model č. 25667, sklárny Jablonec nad Nisou, provoz Desná

**Literatura:** Glass Review 34/1979, č. 2, obr. č. 20, Rapid, Praha, 1979

**2 500 Kč** (100 €)



**255 FRANTIŠEK ZEMEK** 1913 – 1960

**Váza**

50. léta, sklo eldor broušené, v. 11 cm, znač. Moser, Karlovarské sklo, Moser, Karlovy Vary

**4 000 Kč** (150 €)



**256 JOSEF PRAVEC** 1928

**Váza z kolekce Aurora**

50. léta, křišťálové sklo broušené, v. 24,5 cm, model č. 24252/5519, Sklárny Bohemia, závod 3, provoz Úsobí

**Literatura:** Glass Review 13/1958, č. 1., Rapid, Praha, 1958

**2 000 Kč** (80 €)



**257 VLADIMÍR ŽAHOUR** 1925

**Váza**

60. léta, sklo alexandrit broušené, v. 28 cm, Sklárny Bohemia, závod 1, Poděbrady

**2 500 Kč** (100 €)



**258 RUDOLF SCHWEDLER** 1896 – 1981

**Váza**

1954, sklo Harrtil (zatavená skleněná textilie), hutně tvarované, v. 21 cm, Borské sklo, Nový Bor, sklárna Harrachov

**2 500 Kč** (100 €)



**259 JOSEF HOSPODKA** 1923 – 1989

**Váza**

kolem r. 1966, hutně tvarované sklo, v. 22,5 cm, Borské sklo, Nový Bor, sklárna Chřibská

**2 500 Kč** (100 €)



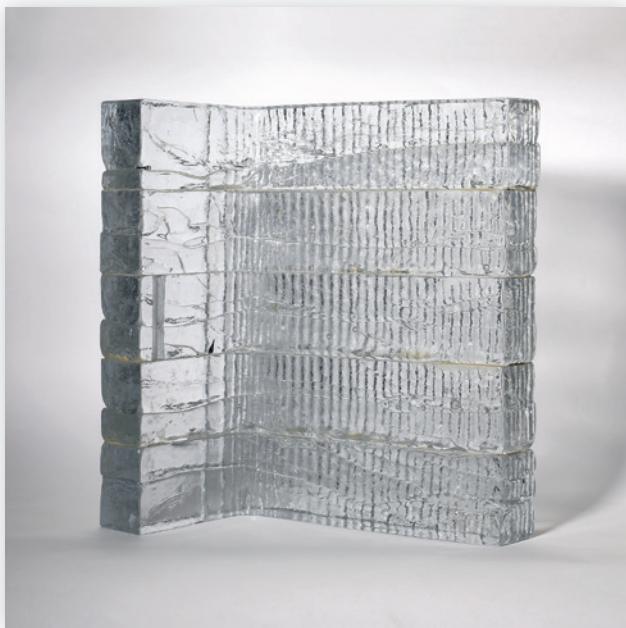
260 JIŘÍ KAREL 1952

**Objekt**

1985, malované ploché sklo, v. 38 cm, sign. J. Karel 85

**Literatura:** Revue Art 4/2015, str. 57,  
Prague Auctions, Praha, 2015

**22 000 Kč** (800 €)



261 FRANTIŠEK VÍZNER 1936 – 2011

**Objekt**

1974, hutně tvarované sklo, 40 × 35 × 5 cm,  
realizace pro Dům Umění, Opava, 1974

**Literatura:** Revue Art 4/2015, str. 54,  
Prague Auctions, Praha, 2015

**10 000 Kč** (370 €)



262 FRANTIŠEK VÍZNER 1936 – 2011

**Mísa**

kolem roku 1976, sklo broušené, matované,  
leštěné, zhotoveno ze škrdlovické suroviny,  
ø 25 cm, přiložen certifikát o autentičnosti  
díla vystavený paní Ildou Víznerovou

**Literatura:** Revue Art 4/2015, str. 54,  
Prague Auctions, Praha, 2015

**155 000 Kč** (5 600 €)



MALBA - OBJEKT



**263 FRANTIŠEK JIROUDEK** 1914 – 1991

**Dívka v modrém**

1937, olej na plátně, 40,5 × 32,5 cm, sign. F. J. 37

**Provenience:** Současným majitelem získáno z ateliéru autora.

**6 000 Kč** (220 €)



**264 FRANTIŠEK JIROUDEK** 1914 – 1991

**Česání**

nedatováno, olej na plátně, 63,5 × 38 cm, nesign., rámováno

**Provenience:** Současným majitelem získáno z ateliéru autora.

**13 000 Kč** (470 €)



**265 FRANTIŠEK JIROUDEK** 1914 – 1991

**V divadle**

1945, olej na plátně, 50 × 64,5 cm, sign. F. Jiroudek 1945, rámováno

**Provenience:** Současným majitelem získáno z ateliéru autora.

**15 000 Kč** (550 €)



**266 FRANTIŠEK JIROUDEK** 1914 – 1991

**Chalupa se žebříkem**

1930, olej na kartonu, 25,5 × 35 cm, sign. F. J. 30, rámováno

**Provenience:** Současným majitelem získáno z ateliéru autora.

**7 000 Kč** (260 €)



**267 RICHARD FREMUND** 1928 – 1969

**Dívka**

1952, olej na plátně, 50 × 40 cm, nesign., vzadu autorský štítek, opatřeno přípisem – Věnuje Fremundová 26. 5. 70, rámováno

**20 000 Kč** (730 €)

RICHARD FREMUND  
1928-1969

VĚNUJE FREMUNDOVÁ 26. 5. 70.



**268 KAREL SOUČEK** 1915 – 1982

**Hřebečníky**

1982, olej na plátně, 90 × 70 cm, sign. K. Souček 82, rámováno

**35 000 Kč** (1 270 €)

269 JAROSLAV KOPECKÝ 1944

Rašeliniště

nedatováno, olej na sololitu, 61 × 77 cm,  
sign. J. Kopecký, rámováno

2 000 Kč (80 €)

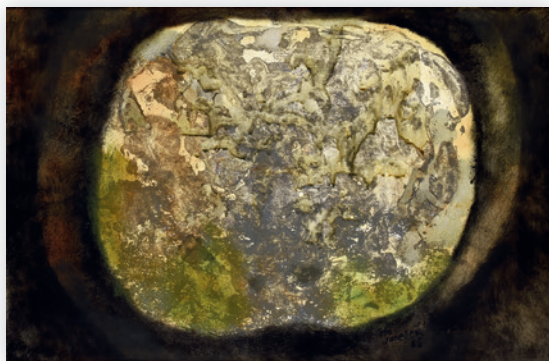


270 OTA JANEČEK 1919 – 1996

Mozek

1986, olej na desce, 28 × 42 cm,  
sign. Ota Janeček 86, č. soupisu 954, rámováno

38 000 Kč (1 380 €)

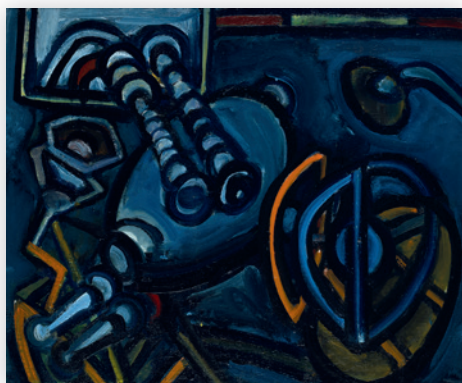


271 JIŘÍ NAČERADSKÝ 1937 – 2014

Stroje

1972, olej na plátně, 60,5 × 72 cm,  
sign. Načeradský 72

45 000 Kč (1 630 €)

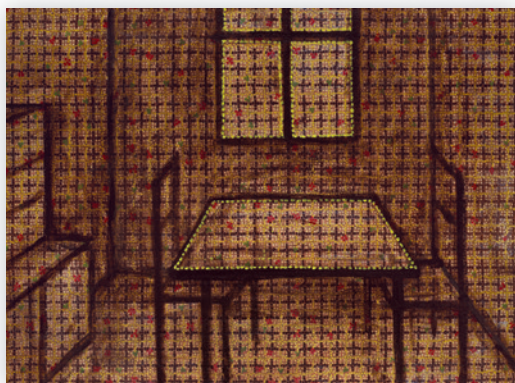


272 MARIE BLABOLILOVÁ 1948

Interiér

nedatováno, akryl na linoleu a desce, 59 × 80 cm,  
sign. vzadu M. B., rámováno

20 000 Kč (730 €)



273 VÁCLAV JÍROVEC 1942

Kašrut

2010, olej na plátně, 80 × 100 cm,  
sign. Jírovec

30 000 Kč (1 090 €)





274 **JIŘÍ HANIBAL** 1964

**Květina**

nedatováno, olej na plátně,  
105 × 70 cm, značeno vzadu Hanibal

**15 000 Kč** (550 €)



275 **OTA JANEČEK** 1919 – 1996

**Dvě postavy**

1986, olej na desce, 41,3 × 27,3 cm,  
sign. Ota Janeček 86, č. soupisu 374, rámováno

**38 000 Kč** (1 380 €)



276 **ALOJZ KLÍMA** 1922 – 2000

**Plocha IV.**

1993, tempera na sololitu, 77 × 50 cm,  
sign. A. K. 93

**27 000 Kč** (980 €)



277 **KAREL CHABA** 1925 – 2009

**Město**

2001, olej na plátně, 70 × 50 cm,  
sign. Chaba, rámováno

**55 000 Kč** (1 990 €)



278 **JIŘÍ HANIBAL** 1964

**Madona s dítětem**

nedatováno, olej na plátně,  
150 × 120 cm, značeno vzadu Hanibal

**25 000 Kč** (910 €)



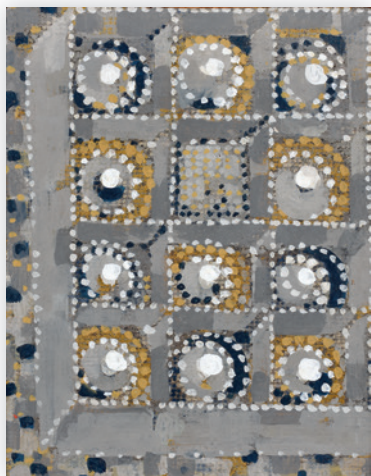
279 **PETR ŠMAHA** 1945

**Figura**

1989, olej na plátně, 31,5 × 24 cm,  
sign. vzadu P. Šmaha 89

**2 000 Kč** (80 €)





280 **MARIE BLABOLILOVÁ** 1948

**Ozdoby**

1999, akryl na linoleu a desce, 40 × 31 cm,  
sign. vzadu M. B. 99, rámováno

7 000 Kč (260 €)



281 **FRANTIŠEK HODONSKÝ** 1945

**Pod břehem**

2013, olej na plátně, 67 × 51 cm,  
sign. Hodonský 2013, rámováno

25 000 Kč (910 €)

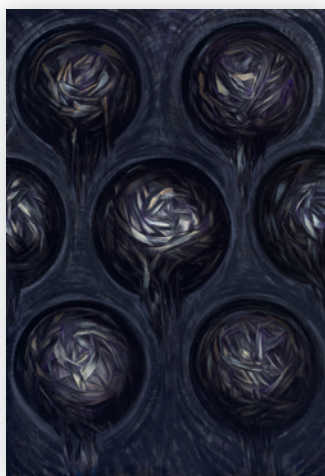


282 **OTAKAR SLAVÍK** 1931 – 2011

**Na dece**

2000, olej na plátně,  
59,5 × 50,5 cm, nesign., ověřeno rodinou autora

35 000 Kč (1 270 €)



283 **XÉNIA HOFFMEISTEROVÁ** 1958

**Sbírka z vůní ze zaniklých luk**

2012, olej na plátně, 130 × 90 cm,  
sign. vzadu XH 2012, na blind rámu popis rukou autorky

16 000 Kč (580 €)



284 **VÁCLAV MALINA** 1950

**Krajina se žlutým stromem**

2001, akryl na plátně, 100 × 80 cm,  
sign. Malina

27 000 Kč (980 €)



285 **ROBERT ŠALANDA** 1976

**To**

2015, akryl na plátně, 100 × 75 cm,  
sign. vzadu Šalanda 2015

40 000 Kč (1 450 €)



**286 OLBRAM ZOUBEK** 1926

**Sv. Kryštof**

2013, bronz, v. 72 cm,  
sign. Olbram Zoubek 2013

**95 000 Kč** (3 430 €)



**287 ZDENĚK LHOTSKÝ** 1956

**Anděl**

1991, ocel, 100 × 63 cm,  
sign. v. zadu Lhotský 91

**18 000 Kč** (650 €)



**288 JASAN ZOUBEK** 1956

**Děšť**

2014, bronz, 60 × 60 cm,  
sign. v. zadu J. Z., 1/8

**85 000 Kč** (3 070 €)



**289 MICHAL GABRIEL** 1960

**Tři starci**

1990, bronz, 14 × 28 × 22 cm,  
sign. M. Gabriel 1990

**43 000 Kč** (1 560 €)

290 JIŘÍ NAČERADSKÝ 1937 – 2014

Kudlanka

2014, olej na plátně, 60 × 73 cm,  
sign. Načeradský 2014

25 000 Kč (910 €)



291 OLDŘICH TICHÝ 1959

Půlnoc

2009, olej na plátně, 100 × 120 cm,  
sign. O. Tichý 2009

60 000 Kč (2 170 €)



292 TOMÁŠ CÍSAŘOVSKÝ 1962

Hájek

2004, olej na plátně, 120 × 160 cm,  
sign. vzadu T. Císařovský 04

**Vystaveno:** Tomáš Císařovský, Zatmění,  
Oblastní galerie Vysočiny, Jihlava, 2007;  
Tomáš Císařovský, Zatmění, Východočeská  
galerie, Pardubice, 2007

**Literatura:** Tomáš Císařovský, Zatmění,  
nestránkováno, Kant, Praha, 2007

180 000 Kč (6 500 €)

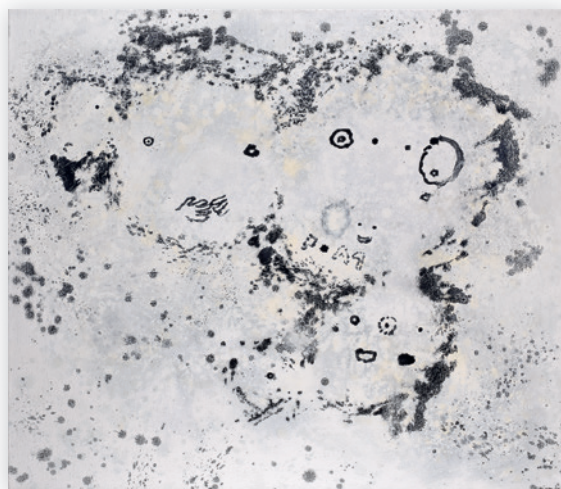


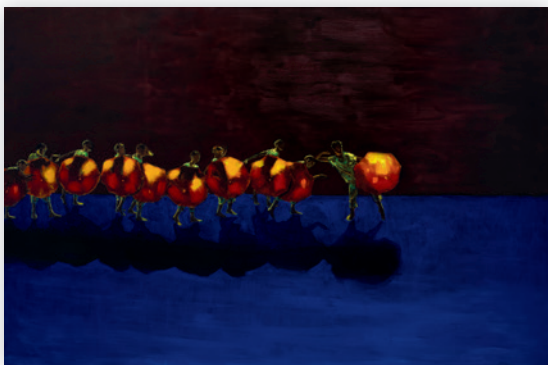
293 PAVEL BESTA 1958

Od jednoho k jednomu

2011, olej na plátně, 90 × 105 cm,  
sign. Besta 11

42 000 Kč (1 520 €)



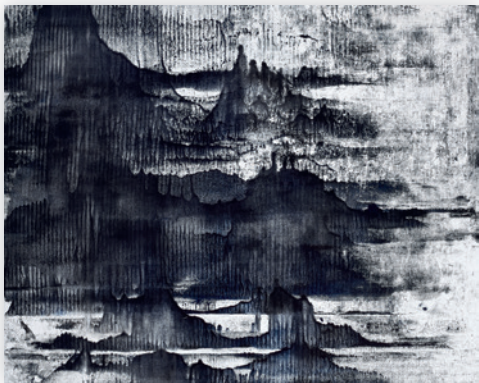


294 **ALENA ANDERLOVÁ** 1977

**Stonožka**

2012, olej na plátně, 95 × 140 cm,  
sign. v zádě Anderlová

35 000 Kč (1 270 €)



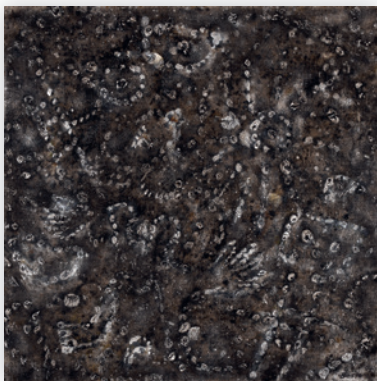
295 **PATRIK HÁBL** 1975

**Pohoří**

2014, olej na plátně, 60 × 75 cm,  
sign. v zádě Hábl 2014

**Literatura:** Revue Art 1/2014, str. 7,  
Prague Auctions, Praha, 2015

25 000 Kč (910 €)



296 **PAVEL BESTA** 1958

**Ztracené perly**

2014, olej na plátně, 40 × 40 cm,  
sign. Besta 14

15 000 Kč (550 €)



297 **ALEŠ LAMR** 1943

**Medlezení**

1994, akryl na plátně, 47 × 55 cm,  
sign. A. Lamr 94

12 000 Kč (440 €)



298 **JAKUB JANOVSÝ** 1984

**Ailan**

2015, kombinovaná technika na papíře a plátně,  
60 × 70 cm, sign. v zádě Janovský 2015

17 000 Kč (620 €)



299 JAKUB JANOVSKÝ 1984

Madona

2015, kombinovaná technika na papíře a plátně,  
61 × 50 cm, sign. vzadu Janovský 2015

12 000 Kč (440 €)



300 CHASE 1983

Bez názvu

nedatováno, akryl na desce,  
101,5 × 76 cm, sign. Chase

23 000 Kč (840 €)



301 IGOR GRIMMICH 1979

Humanoid

2010, olej na plátně, 45 × 45 cm,  
sign. Grimmich 10

5 000 Kč (190 €)



302 TOMÁŠ JETELA 1986

Indián

2013, olej a koláž na plátně, 85 × 80 cm,  
sign. vzadu Jetela 2013

16 000 Kč (580 €)



303 TOMÁŠ JETELA 1986

Hříšná těla

2015, olej a koláž na plátně, 40 × 30 cm,  
sign. vzadu Jetela 2015, rámováno

6 000 Kč (220 €)



304 MILOŠ ENGLBERTH 1974

Magický večer

2015, olej na plátně, 90 × 65 cm,  
sign. Englberth 2015

30 000 Kč (1 090 €)



305 **TOMÁŠ NĚMEC** 1986

Louka

nedatováno, kombinovaná technika na plátně,  
70 × 100 cm, sign. vzađu Němec Tom

33 000 Kč (1 200 €)



306 **TOMÁŠ NĚMEC** 1986

Bez názvu

nedatováno, olej na plátně, 120 × 160 cm,  
sign. vzađu Němec Tom

59 000 Kč (2 130 €)



307 **MARTIN SALAJKA** 1981

Žáby

2003, olej na plátně, 129 × 140 cm,  
sign. vzađu Salajka 2003

28 000 Kč (1 020 €)



308 **PETR PASTRŇÁK** 1962

Les

2011, akryl na plátně, 76 × 100 cm,  
sign. vzađu Pastrňák 2011

60 000 Kč (2 170 €)



309 **TOMÁŠ TICHÝ** 1984

Roto

2013, akryl a olej na plátně, 52 × 70 cm,  
sign. vzađu Tomáš Tichý 2013

18 000 Kč (650 €)

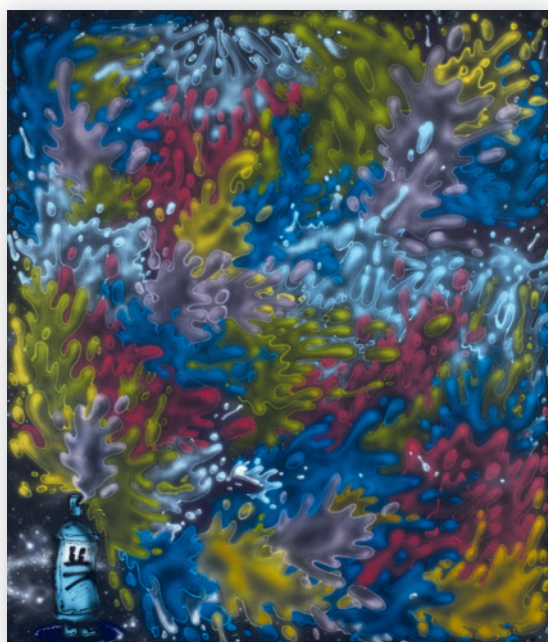


310 ROBERT ŠALANDA 1976

Obdélník

2015, akryl na plátně, 180 × 120 cm,  
sign. vzadu Šalanda 2015

70 000 Kč (2 530 €)



311 MICHAL ŠKAPA 1978

Bez názvu

2011, akryl a airbrush na plátně, 120 × 100 cm,  
sign. vzadu Michal Škapa 2011

Vystaveno: Michal Škapa - 00 Nic, Galerie Třafačka, Praha, 2011

48 000 Kč (1 740 €)

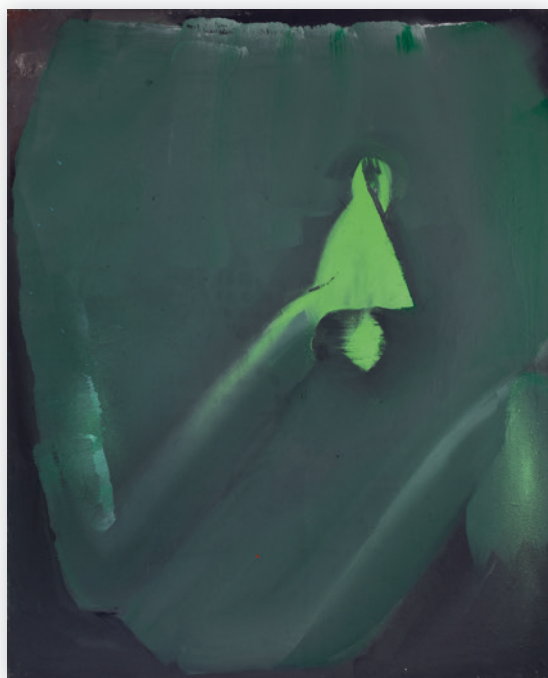


312 OPENMINDZ360 1978

Pantheon

nedatováno, kombinovaná technika na plátně,  
ø 125 cm, sign. vzadu Openmindz360

21 000 Kč (760 €)

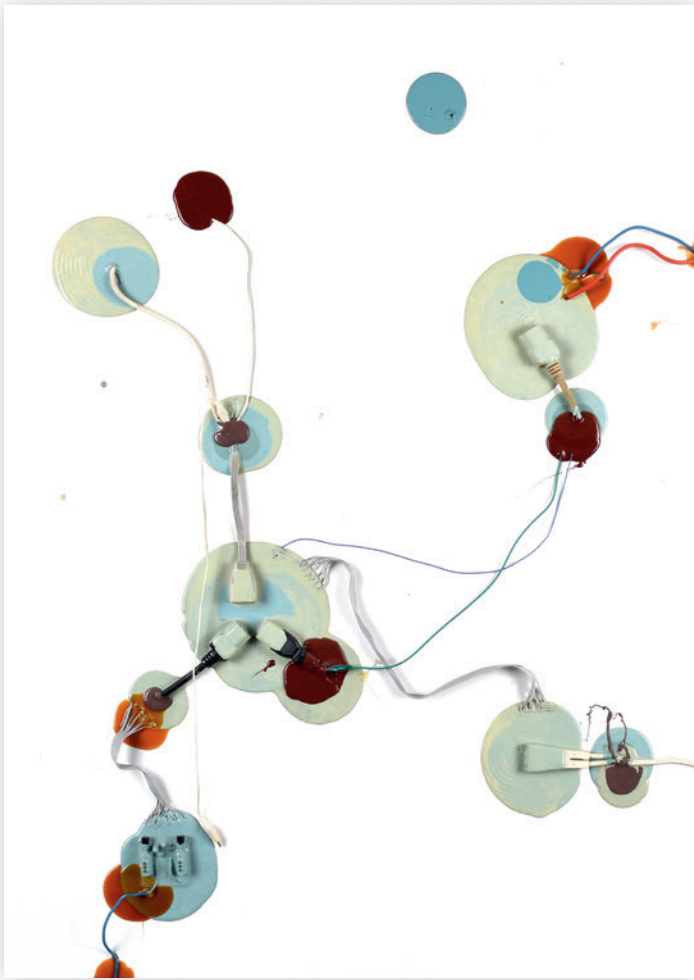


313 VLADIMÍR VĚLA 1980

Zvonice

2011, akryl a sprej na plátně, 100 × 80 cm,  
sign. vzadu Vladimír Věla 2011

48 000 Kč (1 740 €)

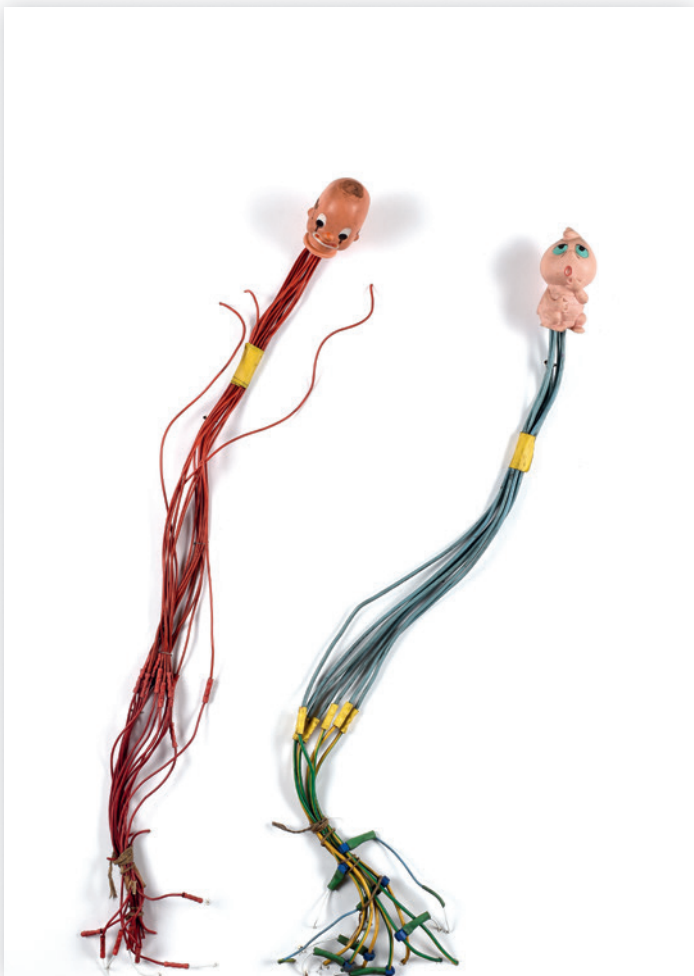


314 KRIŠTOF KINTERA 1973

**Problem With Connectivity**

2014, assembláž, 103 × 73 cm,  
sign. vzadu Krištof Kintera 2014, rámováno

50 000 Kč (1 810 €)



315 KRIŠTOF KINTERA 1973

**Ještě mě zajímáš**

2014, assembláž, 103 × 73 cm,  
sign. vzadu Krištof Kintera 2014, rámováno

50 000 Kč (1 810 €)





VYBRANÁ DÍLA



**316 EMIL ARTUR PITERMANN  
LONGEN** 1885 – 1936

**Montmartre**

1919, kombinovaná technika na kartonu,  
46 × 58,5 cm, sign. E. A. Longen 1919, rámováno

**Provenience:** Pozůstalost prvorepublikového  
filmového producenta a nakladatele  
Josefa Kozy st. (1897 – 1958)

**20 000 Kč** (730 €)



**317 EMIL FILLA** 1882 – 1953

**Kompozice**

1927, tuš na papíře, 25 × 41 cm,  
sign. Emil Filla, rámováno

**Provenience:** Dílo pochází ze sbírky  
malíře Karla Chaby.

**60 000 Kč** (2 170 €)



**318 JOSEF LADA** 1887 – 1957

**Náměstí před školou**

1948, kvaš na papíře, 30 × 30 cm,  
sign. Jos. Lada 48, rámováno

**Provenience:** Dílo pochází ze sbírky  
malíře Karla Chaby.

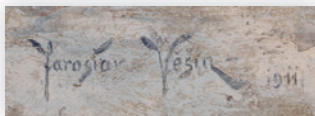
**150 000 Kč** (5 420 €)

**319 JAROSLAV VĚŠÍN** 1859 – 1915

**Zimní motiv**

1911, olej na plátně, 46 × 61 cm,  
sign. Jaroslav Věšín 1911, rámováno  
Pravost díla ověřil Michael Zachař.

**380 000 Kč** (13 720 €)



**320 ANDRÉ DERAIN** 1880 – 1954

**Chasse à Courre**

1935, olej na plátně, 12 × 29,5 cm,  
sign. Derain, na rubu opatřeno dobovým  
štítkem francouzské galerie, rámováno

**Provenience:** Dílo pochází ze sbírky  
malíře Karla Chaby.

**350 000 Kč** (12 640 €)



**321 ANTONÍN HUDEČEK**

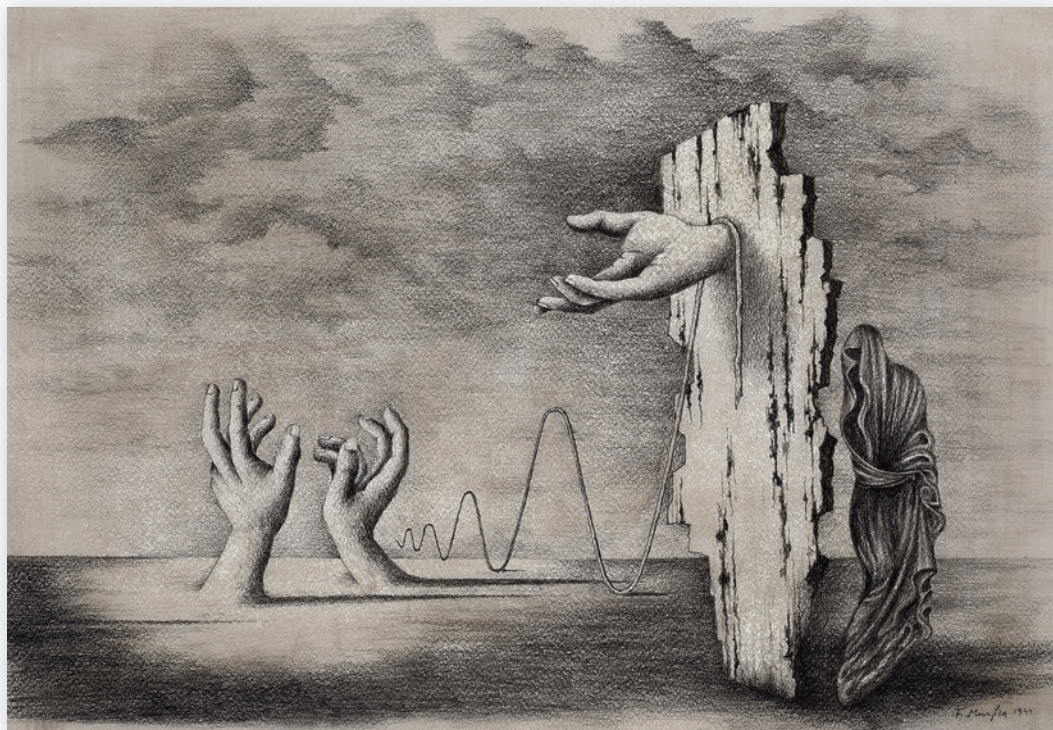
1872 – 1941

**Lesní tůň**

1939, olej na plátně, 94 × 130 cm,  
sign. Ant. Hudeček 39, rámováno  
Pravost díla ověřil Michael Zachař.

**120 000 Kč** (4 340 €)





**322 FRANTIŠEK MUZIKA** 1900 – 1974

**Ruce**

1944, pastel a uhel na papíře, fixováno k podložce a paspartě, 39 × 56 cm, sign. F. Muzika 1944, rámováno

**Provenience:** Dílo pochází ze sbírky Antonína Procházky (1935 – 1991), žáka Františka Muziky ze studií na VŠUP Praha v letech 1958 – 1964.

**23 000 Kč** (840 €)



**323 FRANTIŠEK MUZIKA** 1900 – 1974

**Larvy**

1969, pastel na papíře, 42 × 53 cm, fixováno k podložce a paspartě, sign. F. Muzika 69, rámováno

**Provenience:** Dílo pochází ze sbírky Antonína Procházky (1935 – 1991), žáka Františka Muziky ze studií na VŠUP Praha v letech 1958 – 1964.

**23 000 Kč** (840 €)

324 **JIŘÍ KOLÁŘ** 1914 – 2002

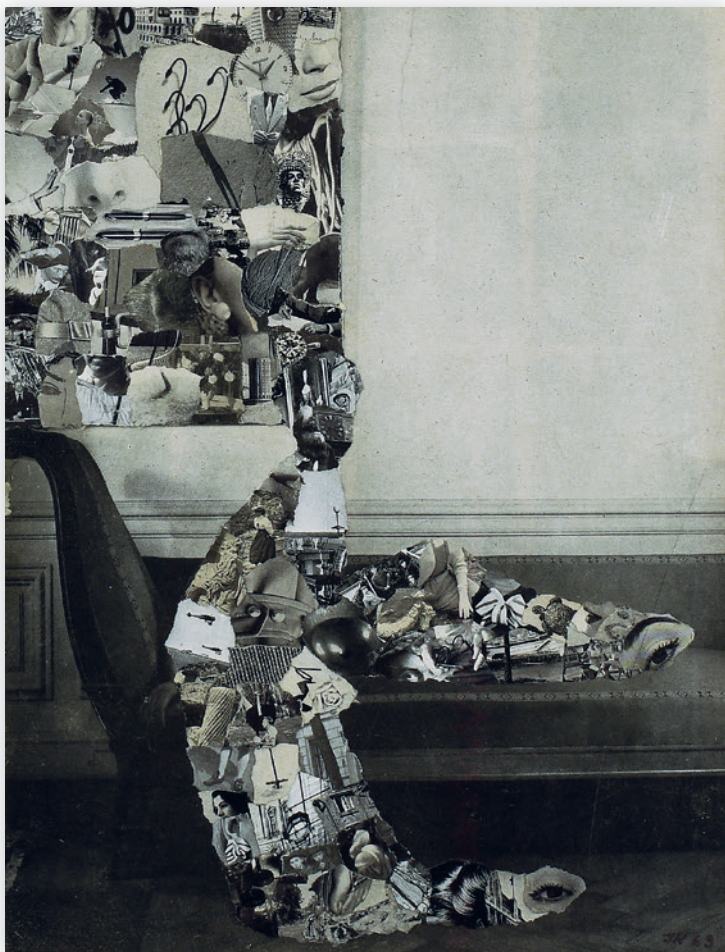
**Dvojice**

1963, koláž, 27 × 20,8 cm,  
sign. JK 63, rámováno

**Literatura:** Revue Art 4/2015, str. 58,  
Prague Auctions, Praha, 2015

**Provenience:** Soukromá sbírka Německo.

**85 000 Kč** (3 070 €)



325 **KAREL MALICH** 1924

**Světlo**

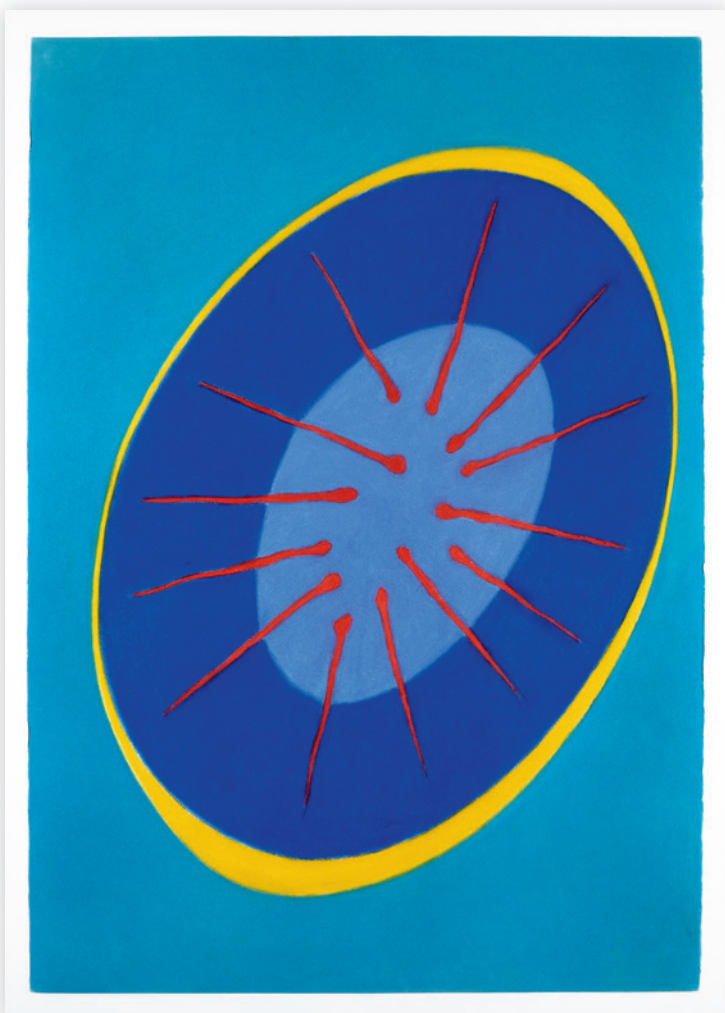
1995, pastel na papíře, 100 × 70 cm,  
sign. vzadu K. Malich, rámováno

**Vystaveno:** Karel Malich, Výstavní  
sň Sokolská 26, Ostrava, 1995

**Literatura:** Revue Art 4/2015, str. 58,  
Prague Auctions, Praha, 2015

**Provenience:** Současným majitelem  
získáno přímo z ateliéru autora.

**80 000 Kč** (2 890 €)





**326 JIŘÍ NAČERADSKÝ** 1939 – 2014

**Konec vzniku nové figurace**

1968, olej na plátně, 150 × 130 cm, sign. vzadu Načeradský 1968

**Provenience:** Současným majitelem získáno přímo z ateliéru autora.

**140 000 Kč** (5 060 €)



**327 MICHAEL RITTSTEIN** 1949

**Opuštěná slepičárna**

1974, olej na sololitu, 90 × 80 cm,  
sign. vzadu M. Rittstein 74

**Literatura:** Revue Art 4/2015, str. 58,  
Prague Auctions, Praha, 2015

**Provenience:** Současným majitelem  
získáno přímo z ateliéru autora.

**80 000 Kč** (2 890 €)



**328 TOMÁŠ CÍSAŘOVSKÝ** 1962

**Velké dělo**

1988, olejová tempera na plátně, 160 × 145 cm, sign. vzadu Císařovský

**Vystaveno:** Painting of the 80s Generation, Palác mládeže, Moskva, 1988; Malarstwo Czeskie, Warszawski ośrodek kultury, Varšava, Polsko, 1988; Z deníku dědy legionáře, Kulturní středisko Blatiny, Praha, 1989

**Literatura:** Tomáš Císařovský, str. 15, BB Art, Praha, 2004

**Provenience:** Současným majitelem získáno přímo z ateliéru autora.

**360 000 Kč** (13 000 €)



**329 JAROSLAV RÓNA** 1957

**Nepřítel útočí**

2015, olej na plátně, 70 × 60 cm, sign. Róna 15

**120 000 Kč** (4 340 €)



330 JAROSLAV RÓNA 1957

**Muž s rybou**

2004, glazovaná keramika,  
v. 43 cm, sign. Róna 04

**Provenience:** Současným majitelem  
získáno přímo z ateliéru autora.

**65 000 Kč** (2 350 €)

331 JAN ŠVANKMAJER 1934

**Papuánské zvíře**

2015, objekt, 58 × 55 × 60 cm,  
sign. Švankmajer J. 2015

**190 000 Kč** (6 860 €)







332 JAN ŠVANKMAJER 1934

Tři sudičky

1997, koláž, 29,7 × 44,3 cm, sign. J. Š. 97, rámováno

Literatura: Revue Art 4/2015, str. 59, Prague Auctions, Praha, 2015

40 000 Kč (1 450 €)



333 JAN ŠVANKMAJER 1934

Taktilní báseň

2014, pálená hlína, hřebíčky, papír, vlákno, deska, 50 × 35 cm, sign. Švankmajer J. 2014

41 000 Kč (1 490 €)



### 334 EVA ŠVANKMAJEROVÁ

1940 – 2005

**Rébus:** Myslím, že se s pylem moc ten čmelák nenalétal

1967 – 1968, olej na plátně, 64 × 64 cm, sign. Eva Švankmajerová, rámováno

**Vystaveno:** Eva Švankmajerová, Staroměstská radnice, Praha, 2015

**Literatura:** Revue Art 4/2015, str. 18, Prague Auctions, Praha, 2015

**85 000 Kč** (3 070 €)



### 335 KAREL CHABA

1925 – 2009

**Nazlátý podzim**

1997, olej na plátně, 115 × 90 cm, sign. Chába, rámováno

**150 000 Kč** (5 420 €)



**336 VÁCLAV MENČÍK** 1926 – 2013

**Naposled**

2003, olej na plátně, 150 × 190 cm, sign. VaMen 03, rámováno

**Vystaveno:** Václav Menčík, Obrazy, Galerie Granát, Turnov, 2005; Václav Menčík, Obrazy, Chodovská tvrz, Praha, 2007; Menčíkovo kubistické dědictví, Galerie 33, Praha, 2013; Václav Menčík, Obrazy, Topičův salon, Praha, 2013

**Literatura:** Václav Menčík, Autobiografie, nestránkováno, Public, Praha, 2005; Václav Menčík, Obrazy, str. 108, Profi Art Publishing, Praha, 2013

**160 000 Kč** (5 780 €)



**337 VÁCLAV MENČÍK**

1926 – 2013

**Blíženci**

2006, olej na plátně, 130 × 110 cm, sign. VaMen 06, rámováno

**Vystaveno:** Václav Menčík, Obrazy, Chodovská tvrz, Praha, 2007; Menčíkovo kubistické dědictví, Galerie 33, Praha, 2013; Václav Menčík, Obrazy, Topičův salon, Praha, 2013

**120 000 Kč** (4 340 €)



338 JOZEF JANKOVIČ 1937

Bez názvu

2011, kombinovaná technika na plátně, 120 × 160 cm, sign. vzadu Jankovič 11, rámováno

Provenience: Současným majitelem získáno přímo z ateliéru autora.

280 000 Kč (10 110 €)



339 RICHARD KONVIČKA 1957

Nůžkař

1987, tempera na plátně, 100 × 78 cm, sign. Konvička 87

Literatura: Revue Art 3/2015, str. 28, Prague Auctions, Praha, 2015

50 000 Kč (1 810 €)

340 EDUARD OVČÁČEK

1933

E. T. 423

1978, olej na plátně, 57 × 67,5 cm,  
sign. E. Ovčáček 78, rámováno

Literatura: Revue Art 4/2015, str. 59,  
Prague Auctions, Praha, 2015

53 000 Kč (1 920 €)



341 ROMAN TRABURA 1960

Warum

2008, akryl na plátně, 100 × 130 cm, sign. vzadu Trabura Roman 2008

Vystaveno: International Triennale of Contemporary Art, Národní galerie, Praha, 2008

75 000 Kč (2 710 €)





**342 IVAN OUHEL** 1945

**Pokušení**

1997, olej na plátně, 110 × 155 cm, sign. I. Ouhel 97

**Vystaveno:** Umělecká beseda, Galerie Mánes, Praha, 1997; Devadesátá léta – čas obrazu, České muzeum výtvarných umění, Praha, 1998

**Literatura:** Devadesátá léta – čas obrazu, str. 73, Gema Art, Praha, 1998; České ateliéry, str. 160, Woxart, Praha, 2005; Revue Art 4/2015, str. 60, Prague Auctions, Praha, 2015

**Provenience:** Současným majitelem získáno přímo z ateliéru autora.

**80 000 Kč** (2 890 €)



**343 PETR NIKL** 1960

**Houba**

2004, olej na plátně, 145 × 155 cm, sign. vzadu Petr Nikl 2004

**Provenience:** Současným majitelem získáno přímo z ateliéru autora.

**90 000 Kč** (3 250 €)

344 ČESTMÍR SUŠKA 1952

Mohylová hlava

1987, pastel na papíře, 140 × 100 cm,  
sign. Suška 87, rámováno

**Vystaveno:** Čestmír Suška, Dům U Zlatého  
melounu, Praha, 1987; Tvrdohlaví I., Lidový  
dům, Praha, 1987; Konfrontace, Praha, 1987

**Literatura:** Revue Art 4/2015, str. 59,  
Prague Auctions, Praha, 2015

**Provenience:** Současným majitelem  
získáno přímo z ateliéru autora.

55 000 Kč (1 990 €)

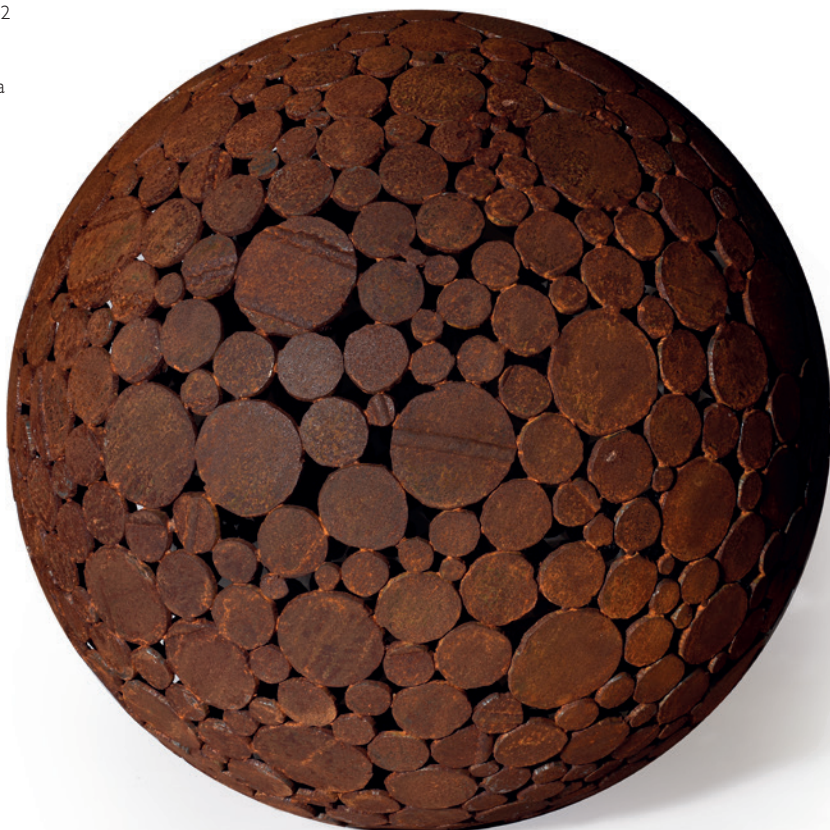


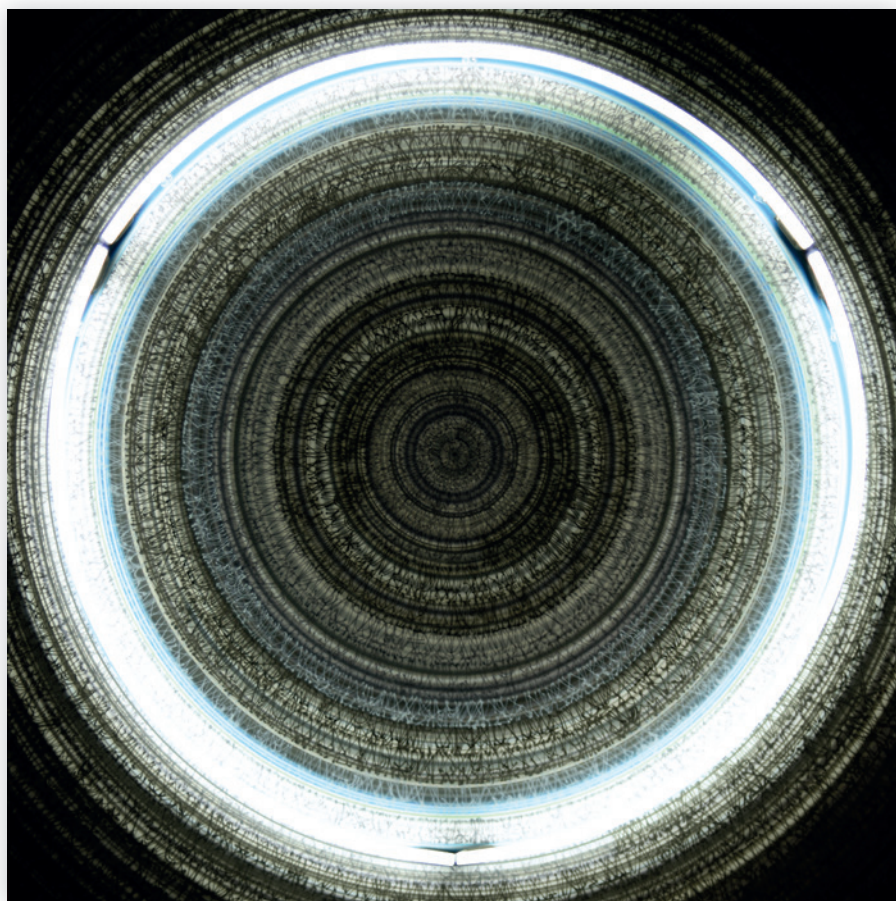
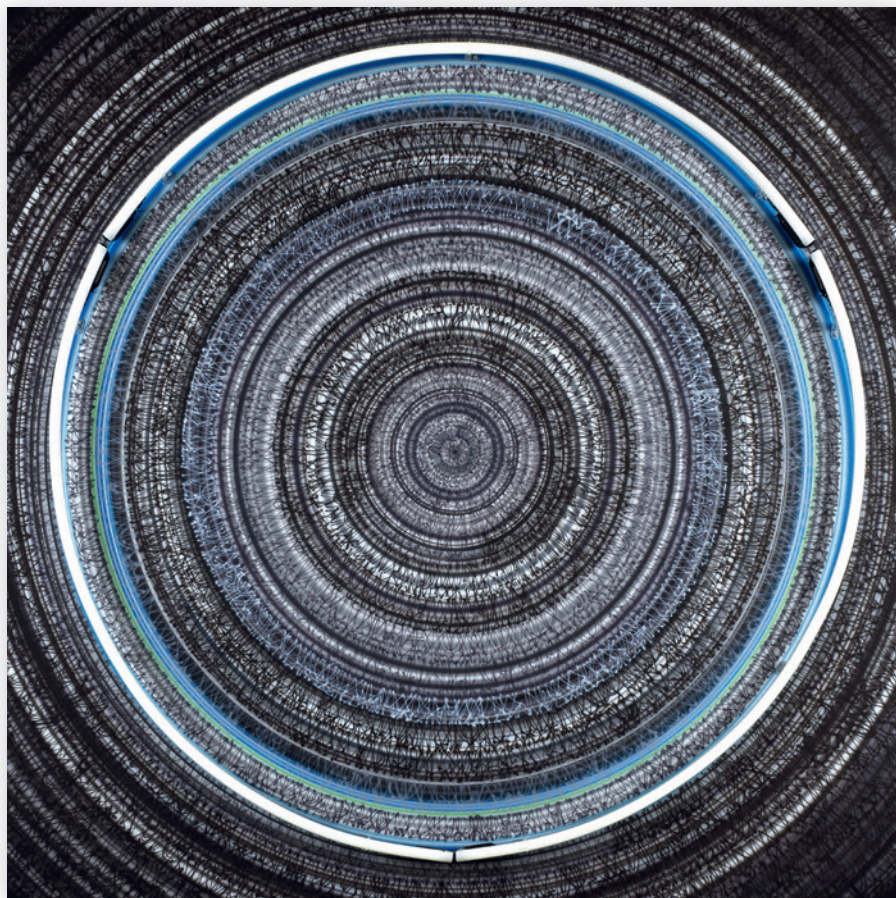
345 ČESTMÍR SUŠKA 1952

Koule z koleček

2015, svařovaná ocel, ø 75 cm, sign. Suška

220 000 Kč (7 950 €)





346 MICHAL ŠKAPA 1978

Mandala

2015, akryl a airbrush na plátně, neon, 160 × 160 cm, sign. vzadu Michal Škapa 2015

Vystaveno: Art Prague, Kafkův dům, Praha, 2015

80 000 Kč (2 890 €)





347 JAKUB ŠVÉDA 1973

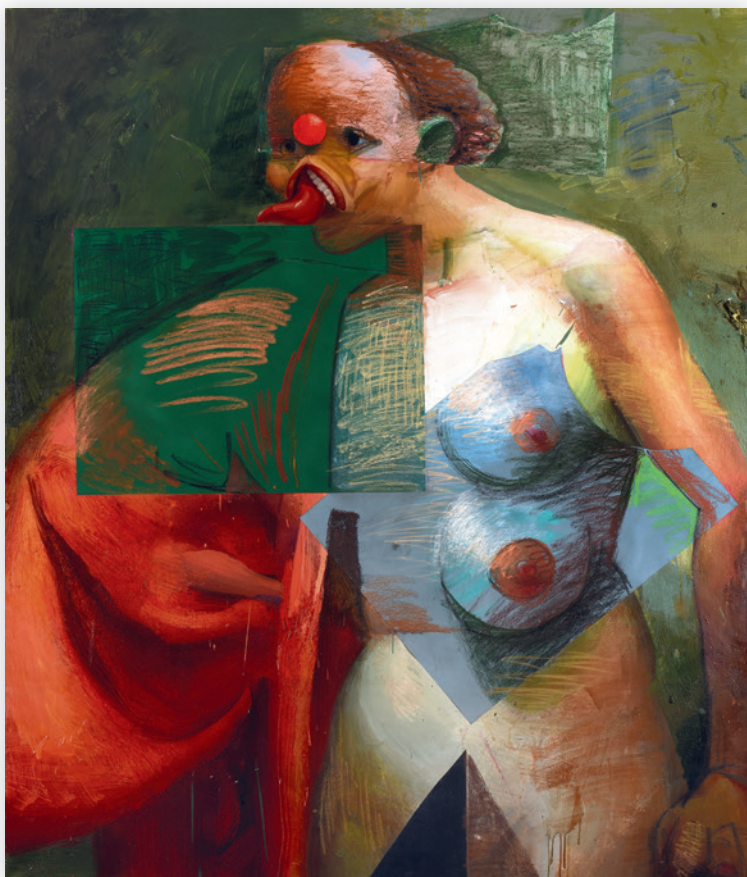
Exist XIV.

2008, kombinovaná technika na plátně, 200 × 145 cm, sign. vzadu J. Švéda 2008

**Vystaveno:** Exist, Woxart, Praha, 2009; PX Exist - Lost A-G-C-T, Galerie České pojišťovny, Praha, 2010; Blízká odlišnost, Galerie Františka Drtikola, Příbram, 2011; Fusionpoint, Galerie Klatovy - Klenová, Klatovy, 2013

**Literatura:** Exist, str. 96, Woxart, Praha, 2009; Revue Art 2/2009, titulní strana, Woxart, Praha, 2009

140 000 Kč (5 060 €)



348 **ADAM ŠTECH** 1980

**Dvě prsa**

2012 – 2014, akryl, olej, pastel a papír na plátně, 165 × 140 cm, sign. vzadu A. Štech 12 – 14

Literatura: Revue Art 4/2015, str. 61, Prague Auctions, Praha, 2015

110 000 Kč (3 980 €)



349 **ZBYNĚK SEDLECKÝ** 1976

**U památníku**

2015, akryl na papíře a plátně,  
180 × 145 cm, sign. vzadu Sedlecký 15

90 000 Kč (3 250 €)



350 MICHAL CIMALA 1975

Traffic Jam

2004, akryl na plátně, 100 × 120 cm, sign. v zádě Michal Cimala 2004

35 000 Kč (1 270 €)



351 PASTA ONER 1979

Success Is The Best Revenge

2015, kombinovaná technika na plátně,  
90 × 60 cm, sign. v zádě Pasta Oner 2015

Literatura: Revue Art 4/2015, str. 61,  
Prague Auctions, Praha, 2015

30 000 Kč (1 090 €)



352 JAN VYTISKA 1985

Gypsy Death And You

nedatováno, akryl na plátně, 131 × 186 cm, sign. vzadu Jan Vytiska

45 000 Kč (1 630 €)



353 VLADIMÍR VĚLA

1980

Pouto

2009, akryl na plátně, 170 × 140 cm,  
sign. vzadu Vladimír Věla 2009

Provenience: Současným majitelem  
získáno přímo z ateliéru autora.

82 000 Kč (2 970 €)



354 X-DOG 1983

Mimikry

2015, akryl a sprej na plátně, 125 × 125 cm, sign. vzadu X-DOG 2015

Literatura: Revue Art 4/2015, str. 17, Prague Auctions, Praha, 2015

30 000 Kč (1 090 €)



355 X-DOG 1983

Fobie

2015, keramika, beton, železo, epoxidová pryskyřice, v. 60,5 cm, sign. X-DOG

Vystaveno: X-DOG, X-BOB, Galerie výtvarného umění, Cheb, 2015

Literatura: Revue Art 4/2015, str. 16, Prague Auctions, Praha, 2015

20 000 Kč (730 €)

356 KRIŠTOF KINTERA 1973

**Sculptulus Fungis**

2011, polyuretan, boty, přikrývka,  
85 × 65 × 85 cm, sign. Krištof Kintera 2011

**Vystaveno:** Výsledky analýzy,  
Městská knihovna, GHMP, Praha, 2012

**150 000 Kč** (5 420 €)





357 VIKTOR FREŠO 1974

Pičus

2013, epoxid, 95 × 35 × 40 cm,  
sign. Viktor Frešo, 34/36

**Literatura:** Contemporary Art 2015,  
nestránkováno, Pragueauctions, Praha,  
2015; Revue Art 4/2015, str. 61,  
Prague Auctions, Praha, 2015

**Vystaveno:** Pulse Contemporary Art  
Fair, New York, USA, 2014; Slovak Now,  
Dvorak Sec Contemporary, Praha, 2014;  
Art Bologna, Boloña, Itálie, 2014; Vienna  
Fair, Vídeň, Rakousko, 2014; Scope Art  
Fair, New York, USA, 2015; Art Miami,  
New York, USA, 2015; Contemporary  
Art 2015, Galerie Nová síň, Praha, 2015

120 000 Kč (4 340 €)



...rohl se ve městě

...VÍD VEJKOU LÁSKU

...aha s...  
o B...  
...avotnicv?

S

Privat

ELDE

ZUZANA VOLKO  
SE STALA FINANČNÍ  
REKREÁTOU KEMBOU

POČAS

AKROMI

mine 0/21



# DRAŽEBNÍ VYHLÁŠKA

o konání veřejné dobrovolné dražby, prováděné společnou dražbou  
dle zákona č. 26/2000 Sb., o veřejných dražbách

- PRAGUE AUCTIONS s.r.o.**, IČ: 275 96 087, se sídlem Voršilská 2085/3, 110 00 Praha 1, zapsaná v obchodním rejstříku vedeném Městským soudem v Praze, oddíl C, vložka 117770 (dále jen **dražebník**), oznamuje, že dne **13. 12. 2015**, od **13.30 hodin** provede na žádost vlastníků dražených předmětů dražby dobrovolnou veřejnou dražbu v Galerii Nová síň, Voršilská 2085/3, 110 00 Praha 1.
- Předměty dražby jsou označeny a popsány, včetně uvedení nejnižšího podání (tj. vyvolávací ceny) v aukčním katalogu, který je přílohou a nedílnou součástí této vyhlášky. Předměty budou draženy v pořadí uvedeném v tomto katalogu.
- Předměty dražby je možné si prohlédnout na adrese Voršilská 2085/3, 110 00 Praha 1, v termínu od **8. 12. – 12. 12. 2015** před konáním dražby, a to od **10.00** do **19.00 hodin**.
- Dražebník zajistí při dražbě vyvolání předmětů dražby jejich pořadovým číslem, stručným popisem a uvedením nejnižšího podání. Po vyvolání předmětu dražby mohou účastníci dražby (dále jen **dražitelé**) činit příhozy viditelným zvednutím přiděleného dražebního čísla. Dražba předmětu trvá, dokud dražitelé číní příhozy. Dražebník si vyhrazuje právo předmět dražby z aukce vyřadit, o čemž bude neprodleně informovat navrhovatele (vlastníka předmětu dražby).
- Dražitel může dražit kterýkoliv předmět dražby prostřednictvím dražebníka na základě vyplněného dražebního formuláře, jež obsahuje:
  - zplnomocnění dražebníka k zastoupení účastníka dražby při dražbě,
  - určení předmětů dražby, které hodlá prostřednictvím dražebníka dražit,
  - limit – nejvyšší cenu, za kterou hodlá předmět dražby vydražit.
- Hodlá-li dražitel dražit předmět po telefonu, aniž by byl osobně přítomen na dražbě, musí splnit následující podmínky:
  - zplnomocnit dražebníka k zastoupení účastníka dražby při dražbě,
  - určit předměty dražby, které hodlá prostřednictvím dražebníka po telefonu dražit.
- Vydražené předměty budou vydražitelům odevzdávány až po jejich úplném zaplacení v místě konání dražby nebo v kanceláři dražebníka, tj. na adrese Voršilská 2085/3, 110 00 Praha 1.

## DŮLEŽITÁ UPOZORNĚNÍ:

### ZA PŘÍHOZ SE POVAŽUJE:

- 100 Kč** při okamžité dražební ceně menší než 5 000 Kč,
- 500 Kč** při okamžité dražební ceně alespoň 5 000 Kč, ale méně než 10 000 Kč,
- 1 000 Kč** při okamžité dražební ceně alespoň 10 000 Kč, ale méně než 100 000 Kč,
- 10 000 Kč** při okamžité dražební ceně alespoň 100 000 Kč, ale méně než 1 000 000 Kč,
- 50 000 Kč** při okamžité dražební ceně alespoň 1 000 000 Kč, ale méně než 5 000 000 Kč,
- 100 000 Kč** při okamžité dražební ceně 5 000 000 Kč a více.

### O pořadí příhozů rozhoduje licitátor.

- Vydražiteli bude účtována k ceně, za níž mu je předmět dražby přiklepnut, též provize dražebníka ve výši 25% z ceny předmětu dražby dosažené vydražením, která zahrnuje jak daň z přidané hodnoty v aktuální výši dle zákona č. 235/2004 Sb., o dani z přidané hodnoty, v platném znění, tak případnou odměnu při opětném prodeji originálu díla uměleckého dle § 24 zákona č. 121/2000 Sb., o právu autorském, o právech souvisejících s právem autorským a o změně některých zákonů. Cenu předmětu dražby lze hradit buď v hotovosti (v souladu se zákonem č. 254/2004 Sb., o omezení plateb v hotovosti) nebo převodem ve prospěch bankovního účtu dražebníka č. 3434343434/5500 vedeného u Raiffeisenbank a.s. s tím, že vydražitel je povinen uhradit cenu dosaženou vydražením nepřesahující částku 200 000 Kč ihned po skončení dražby, cenu dosaženou vydražením přesahující částku 200 000 Kč, avšak nepřesahující částku 500 000 Kč do 7 dnů ode dne skončení dražby a cenu dosaženou vydražením přesahující částku 500 000 Kč do 10 dnů ode dne skončení dražby.
- Údaje v aukčním katalogu nemají v žádném ohledu povahu znaleckých posudků. Poškození předmětů dražby běžným časovým opotřebením se v katalogu neuvádí. Dražebník neodpovídá za skryté vady adjustovaných děl. Údaje o předmětu dražby, zejména pak o popisu stavu předmětu dražby a o právech a závazcích na předmětu dražby vážnících, jsou uvedeny pouze podle dostupných informací. Pokud navrhovatel zatají účastníkovi dražby jakoukoli faktickou, skrytou anebo právní vadu předmětu dražby, nebo pokud si navrhovatel není vědom vady předmětu dražby, která bude zjištěna až po dražbě, nese navrhovatel plnou odpovědnost za veškeré výše popsané vady a dražebník je oprávněn na základě smlouvy o provedení dobrovolné dražby uzavřené s vydražitelům po něm vymáhat veškerou škodu tím způsobenou.
- Dražebník tímto výslovně upozorňuje dražitely, že neprovádí kontrolu existujících zajištění předmětů dražeb v rejstříku zástav.
- Dražitelé se mohou seznámit se skutečným stavem předmětů dražby jednak v rámci prohlídek dle bodu 3. tohoto dražebního formuláře, jednak při samotném konání dražby. Z toho důvodu nejsou dražitelé v žádném ohledu oprávněni požadovat slevu z ceny předmětu dražby dosažené vydražením po skončení dražby.
- Písemné limity a pokyny k dražbě po telefonu musí být doručeny dražebníkovi nejpozději dne **13. 12. 2015**, do **10.00 hodin**.

V Praze 23. 11. 2015  
PRAGUE AUCTIONS s.r.o.



## AUKČNÍ A INFORMAČNÍ SERVIS

PRAGUE AUCTIONS s.r.o.  
Voršilská 3, Praha 1, 110 00  
Česká republika

info@pragueauctions.com  
www.pragueauctions.com

ONDŘEJ SÝKORA  
info@pragueauctions.com  
+420 603 770 945

TOMÁŠ LEXA  
tomas.lexa@pragueauctions.com  
+420 603 100 583