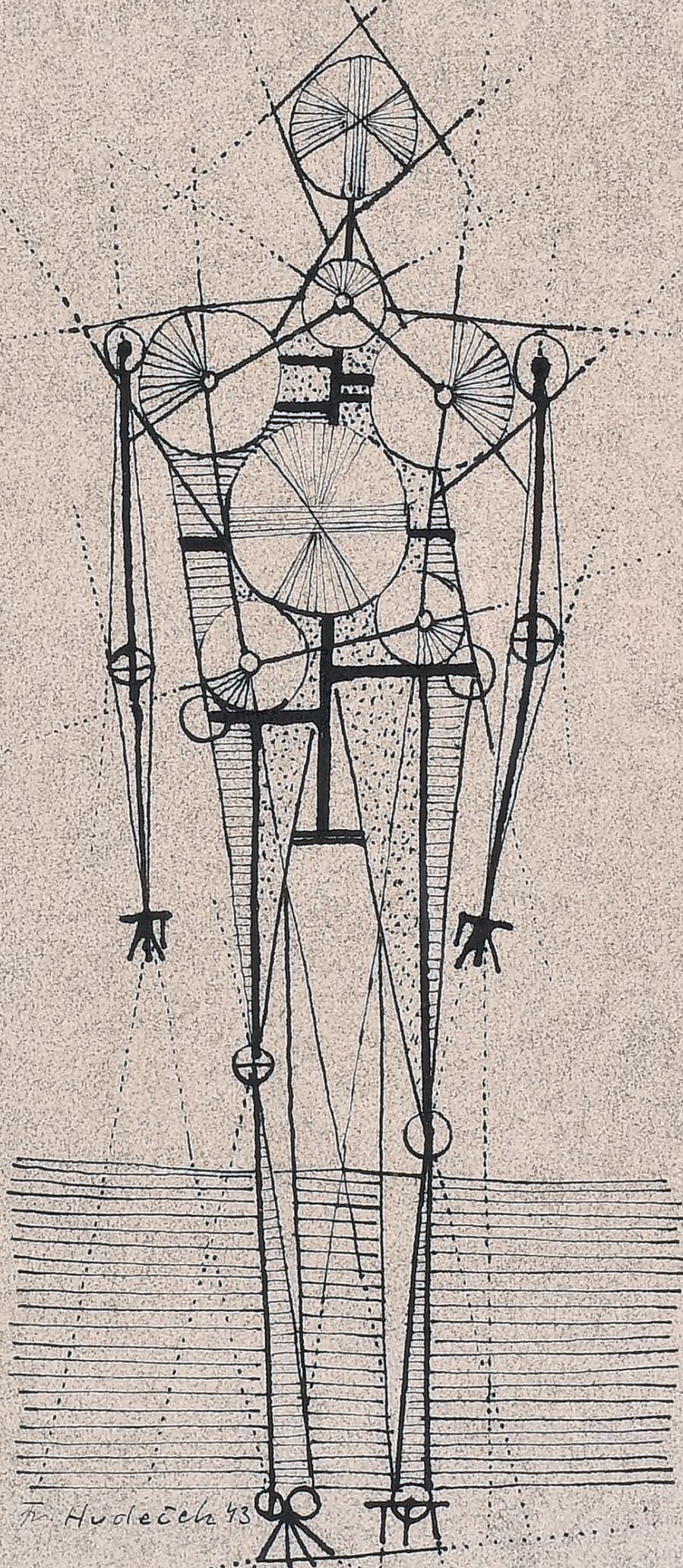


VÝTVARNÉ UMĚNÍ

11. prosince 2016, 13.30 hodin

Galerie Nova sň, Voršilská 3, Praha 1



Fr. Huoleček 43





1977

VÝTVARNÉ UMĚNÍ

11. prosince 2016, 13.30 hodin

Galerie Nová síň, Voršilská 3, Praha 1



JEDNOTA UMELECKU VYTVARNYCH

AUKCE

Galerie Nová síň, Voršilská 3, 110 00 Praha 1
neděle 11. prosince 2016, od 13.30 hodin

PŘEDAUKČNÍ VÝSTAVA

úterý 6. prosince – sobota 10. prosince 2016, 10.00 – 19.00 hodin
Nová síň, Voršilská 3, 110 00 Praha 1

AUKČNÍ A INFORMAČNÍ SERVIS

PRAGUE AUCTIONS s.r.o., Voršilská 3, 110 00 Praha 1
info@pragueauctions.com, www.pragueauctions.com

ONDŘEJ SÝKORA
info@pragueauctions.com
+420 603 770 945

TOMÁŠ LEXA
tomas.lexa@pragueauctions.com
+420 603 100 583





mčel pem: Ťilaj!
vat at s pláčem
slaběji ti
sbratří a smul

Něco ber lidskou
něco rlověšeho
chlapata lma
chlapata mox

nerušené okraňovala ve své oddílčbě
lavu.
Verz, myšle, dos...
Co to bylo za by...? Jak přišel o
do této...? Neviděl...
hlouda...? El jen tu zálha... bytoz

deset...
zoblo k mazzakáskému obrádku.
Bella Butterfly, jogue v blých katech, které...
mimili mimili
mimili

Srdce Wilsonova...
řičení, rozho...
celý...
byl...
řisízení.
spati...
s jejím velitelem air...
žebík, což ko...
řka, "u...
svrchova...
z voj...
ocující, Avy...
sými úsmě...
A mnoho štráti na cestu!

5.30 Pakát...
8.20 Konzerta...
9.00 Dvorná...
9.55 Bohoslav...
10.45 B...
11.30...
11.25...
12.00 Zpravy ve 12...
12.20...
12.30...
13.20...
13.20...
14.10...
15.25...
16.35...
19.00...
19.20...
17.20...
18.15...
20.00...
20.00...
106.)

Mar...
in k...
18.15...
19.00...
19.20...
17.20...
18.15...
20.00...
20.00...
106.)

A lupičovym...
řipostly ze by...
šlu...
slabě mladě...
ně, dobový...
le, z...
řidit se konal...
řiny po...
řiti s...
Nemže se...
řiny by...
šlemože přitel...
řidit se konal...
řiny po...
řiti s...

řez dosti českých slov,
oko-česko pohraničí.
noval, byl dětem stráž...
a neje...
řin do...
čec u dokonale. Dovedl se však
řině umění nap-ř. i své do...
se konečně před nimi vynořil
řil kv...
řé pob...
řím objevil se šlutový pahorek a
řim vyřisťala...
ř se šedly budovy přisťavěna,
něsta. Byly to vesmír nepodpo...
řomysy...
řam nejzá...
řilkly ne nepodobná tovaršinu
řitr znčně zesílil a rozbouřil tiché
ř přisťavem bylo lze žiti spou...
řel kořm Veratovův, zařim...
řevy na širém moři před přisť...
ř s ni spojeno nové systéme
řel Aviv.

řez dosti českých slov,
oko-česko pohraničí.
noval, byl dětem stráž...
a neje...
řin do...
čec u dokonale. Dovedl se však
řině umění nap-ř. i své do...
se konečně před nimi vynořil
řil kv...
řé pob...
řím objevil se šlutový pahorek a
řim vyřisťala...
ř se šedly budovy přisťavěna,
něsta. Byly to vesmír nepodpo...
řomysy...
řam nejzá...
řilkly ne nepodobná tovaršinu
řitr znčně zesílil a rozbouřil tiché
ř přisťavem bylo lze žiti spou...
řel kořm Veratovův, zařim...
řevy na širém moři před přisť...
ř s ni spojeno nové systéme
řel Aviv.

caballes
lári
v
mimili
mimili
mimili

mimili
mimili
mimili

mimili
mimili
mimili

mimili
mimili
mimili

mimili
mimili
mimili

mimili
mimili
mimili

mimili
mimili
mimili

mimili
mimili
mimili

mimili
mimili
mimili

mimili
mimili
mimili

mimili
mimili
mimili

mimili
mimili
mimili

mimili
mimili
mimili

mimili
mimili
mimili

mimili
mimili
mimili

mimili
mimili
mimili

mimili
mimili
mimili

mimili
mimili
mimili

mimili
mimili
mimili

mimili
mimili
mimili



PROGRAM

GRAFIKA	položka	001 – 067	strana	011 – 027
FRANTIŠEK TICHÝ	položka	068 – 075	strana	029 – 030
JAROSLAV KLÁPŠTĚ	položka	076 – 126	strana	032 – 045
KRESBA	položka	127 – 178	strana	047 – 059
MICHAL RANNÝ	položka	179 – 185	strana	061 – 062
VÁCLAV STRATIL	položka	186 – 198	strana	064 – 066
MODERNÍ SKLO	položka	199 – 263	strana	068 – 079
IVANA MAŠITOVÁ	položka	264 – 297	strana	081 – 087
MALBA A OBJEKT	položka	298 – 349	strana	089 – 101
VYBRANÁ DÍLA	položka	350 – 381	strana	103 – 121

On-line katalog – www.pragueauctions.com

Částky uvedené v závorce za vyvolávací cenou představují orientační přepočty nejnižších podání v EUR (€).

INDEX

A	Adensamová Blanka	262
	Anderlová Alena	344

B	Balcar Jiří	6, 13, 19, 159
	Bělocvėtov Andrej	143, 148, 301, 302, 305, 306
	Benedikt Václav	338
	Bílek František	2, 127
	Bím Tomáš	35, 36, 38, 41, 362
	Blabolilová Marie	322, 371
	Blecha Lubomír	247, 249, 251
	Born Adolf	15, 25, 33
	Boštík Václav	7
	Bouda Cyril	11, 21

C	Císařovský Tomáš	52 – 55, 168, 365
	Csudai Ivan	337

Č	Černý Jan	241, 260
	Čumpelík Jan	315

D	Diviš Stanislav	50
----------	-----------------	----

E	Englberth Miloš	347
----------	-----------------	-----

F	Filla Emil	129
	Foltýn Petr	216

G	Gabrhel Jan	234
	Grimmich Igor	343
	Gross František	14
	Grus Jaroslav	313, 352

H	Hábl Patrik	334
	HAMPL Josef	30
	Hanuš Václav	200
	Hlava Pavel	217
	Hliněnský Robert	154, 155, 175
	Hložník Ferdinand	307, 353
	Hodonský František	320, 333
	Hoffmeister Adolf	350
	Hološko Karol	208
	Honzík Stanislav st.	248
	Hora Petr	215, 218, 220
	Hospodka Josef	201
	Houra Miroslav	358
	Hudec Jaroslav	311
	Hudeček František	18, 136 – 138, 351

CH	Chatrný Dalibor	156
	Chlupáč Miloslav	357

I	Istler Josef	304
----------	--------------	-----

J	Janeček Ota	22, 309, 359
	Jankovcová Antonie	250
	Janků Miloslav	214
	Janošek Čestmír	161
	Jaroš Libor	171
	Jelínek Vladimír	246
	Jetela Tomáš	349
	Jetelová Magdalena	157
	Ježek Pavel	219
	Jíra Josef	16
	Jiroudek František	310
	Jírovec Václav	327
	Jiřincová Ludmila	27
	Jonášová Josefína	341

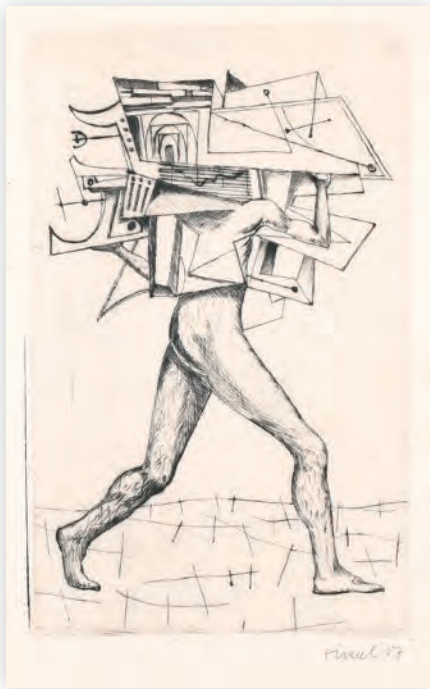
K	Kafka Čestmír	26, 28
	Kalousek Jiří	300
	Karel Jiří	29, 32, 263
	Kintera Krištof	335, 336, 379
	Klápště Jaroslav	76 – 126
	Klimeš Svatopluk	332
	Klinger Miloslav	255, 256
	Kmentová Eva	20, 356
	Knap Jan	43, 45, 47, 153
	Knotek Aleš	170, 172, 173
	Koblasa Jan	323, 374
	Kočí Richard	46, 49
	Kokolia Vladimír	44
	Kolář Jiří	329
	Kolbábek Radek	239
	Konvička Richard	361
	Kornatovský Jiří	177
	Kotík Jan	212
	Kotrba Marius	328, 330
	Kožíšek Petr	339
	Kremlička Rudolf	128
	Kříž Jaroslav	312
	Kubíček Jan	31
	Kubíček Jánuš	299

L	Lhoták Kamil	150
	Libenský Stanislav	252
	Liesler Josef	34
	Lišková Věra	199

M	Málek Antonín	354	Š	Šerých Jaroslav	23	
	Marold Luděk	298		Šípek Bořek	254	
	Mašitová Ivana	264 – 297		Škapa Michal	60, 67, 178, 345, 381	
	Matal Bohumír	135, 303		Šnajdr Miroslav	158, 308, 321, 367	
	Matoušek František	56, 57, 59, 64, 66		Špaňhel Jakub	51, 65	
	Mézl Zdeněk	12		Štech Adam	376	
	Mžyk Josef	42		Štursa Jan	132	
N	Načeradský Jiří	144 – 147, 162 – 165, 324, 325, 370		Šuhájek Jiří	211, 213, 221, 245	
	Němcová Barbora	340		Švankmajer Jan	152, 377	
	Němec Rudolf	331		Švengsbír Jiří	24	
	Nepasický Jiří	167		Švestková Eva	210, 222, 223, 236	
	Nešleha Pavel	149	T	Tichý František	68 – 75	
	Nievaldová Miloslava	237		Tichý Oldřich	174, 372	
	Nikl Petr	48		Tikal Václav	1	
	Nolč Vojtěch	319		Tomečko Jozef	253	
	Novák Vladimír	355, 368		Trabura Roman	326	
	Novák Břetislav st.	204, 231		Turek František	314	
	O	Oner Pasta	61 – 63, 380		Tytykalo Jakub	348
Oriešek Petr		151	V	Valter Karel	130	
Oriešková Petra		318		Veselý Petr	369	
Ovčáček Eduard		360		Vinopal Jiří	233	
		Vízner František		206, 224 – 230, 235, 240, 244, 257		
		Vožniak Jaroslav		363		
		Vytiska Jan		342		
P	Palla Marian	166, 169	W	Wasserbauer Jaroslav	243	
	Pasta Oner	61 – 63, 380		Wünsch Karel	232, 242	
	Pastrňák Petr	176, 373		Z	Zezula Jindřich	317
	Pavlík Petr	366			Zívr Ladislav	133, 134
	Placht Otto	375			Zoričák (Zoritchak) Ján (Yan)	202
	Pokorný Václav	316			Zoubek Olbram	37, 39
	Procházka Antonín	9, 10	Zykmund Václav		139	
R	Ranný Michal	179 – 185				
	Roubíček René	258				
	Rozinek Josef	248				
	Rybáček Karel	227				
Ř	Řepásek Jiří	238				
	Říha David	346				
	Řihánek Dalibor	141				
S	Sedlecký Zbyněk	378				
	Sekora Ondřej	142				
	Sklenář Zdeněk	3 – 5, 8, 17				
	Smetana Jan	140				
	Smolíková Kateřina	259				
	Smrčková Ludvika	203, 209				
	Sopko Jiří	364				
	Stehlík Petr	261				
	Stratil Václav	160, 186 – 198				
	Střížek Antonín	40, 58				
	Svolinský Karel	131				

GRAFIKA





1 VÁCLAV TIKAL 1906 – 1965

Běžec

1957, suchá jehla, 22,5 × 14 cm, sign. Tikal 57, rámováno

Vystaveno: Okolo surrealismu, Galerie Vltavín, Praha, 1997

3 000 Kč (120 €)



2 FRANTIŠEK BÍLEK 1907 – 1985

Jan Hus

1909, dřevoryt, 36,2 × 25,5 cm, sign. F. Bílek

700 Kč (30 €)



3 ZDENĚK SKLENÁŘ 1910 – 1986

Kompozice

1962, suchá jehla, 19,5 × 9,5 cm, sign. Sklenář 62, 3/6

2 000 Kč (80 €)

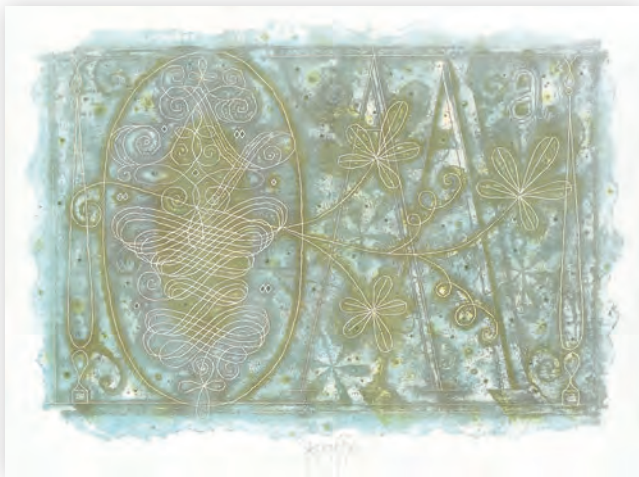


4 ZDENĚK SKLENÁŘ 1910 – 1986

Májová noc

1971, litografie, 27,5 × 25 cm, sign. Sklenář 71, 24/200, rámováno

8 000 Kč (300 €)

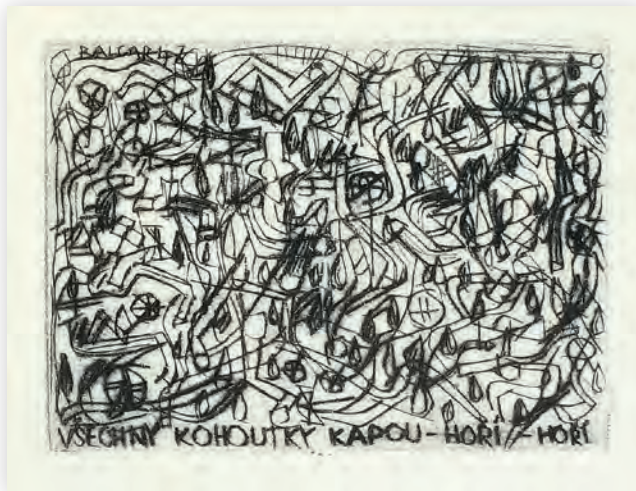


5 ZDENĚK SKLENÁŘ 1910 – 1986

Kaligrafie A

1967, litografie, 32 × 45,5 cm,
sign. Sklenář 1967, rámováno

14 000 Kč (520 €)



6 JIŘÍ BALCAR 1929 – 1968

Všechny kohoutky kapou – hoří – hoří

1947, suchá jehla, 5,8 × 7,9 cm,
vzadu opatřeno razítkem pozůstalosti Jiřího Balcara, rámováno

Vystaveno: Jiří Balcar, Výběr z díla, Galerie hlavního města Prahy, 1988

Literatura: Jiří Balcar, str. 7, Odeon, Praha, 1988

2 500 Kč (100 €)



7 VÁCLAV BOŠTÍK 1913 – 2005

Milhovina

1965, suchá jehla, 10,5 × 10,5 cm,
sign. Boštík, aut. tisk, rámováno

7 000 Kč (260 €)



8 ZDENĚK SKLENÁŘ 1910 – 1986

Čínské pavilony

1962, litografie, 10,5 × 14,8 cm,
sign. Sklenář

1 400 Kč (60 €)



9 ANTONÍN PROCHÁZKA 1882 – 1945

Koně

nedatováno, mezzotinta, 8,3 x 13,2 cm,
vzadu značeno A. Procházka

1 000 Kč (40 €)



10 ANTONÍN PROCHÁZKA 1882 – 1945

Stella

nedatováno, suchá jehla, 21 x 27,5 cm,
sign. v tisku A. P.

1 000 Kč (40 €)



11 CYRIL BOUDA 1901 – 1984

Loubí

nedatováno, suchá jehla, 20,8 x 31,3 cm,
sign. C. Bouda

1 500 Kč (60 €)



12 ZDENĚK MÉZL 1934

Krajina

nedatováno, lept, 24,1 x 39,4 cm,
sign. Zd. Mězl

500 Kč (20 €)



13 JIŘÍ BALCAR 1929 – 1968

Nestyda

1968, suchá jehla, akvatinta, 29,3 × 25 cm,
sign. Jiří Balcar 1968, 4/5, rámováno

12 000 Kč (450 €)



14 FRANTIŠEK GROSS 1909 – 1985

Stroj

nedatováno, litografie, 13,2 × 14,8 cm,
sign. F. Gross

1 000 Kč (40 €)



15 ADOLF BORN 1930 – 2016

Kočka v davu

1979, litografie, 12,4 × 13,7 cm,
sign. A. Born 79

1 000 Kč (40 €)



16 JOSEF JÍRA 1929 – 2005

Bez názvu

nedatováno, litografie, 30 × 34,5 cm,
sign. J. Jíra

4 000 Kč (150 €)

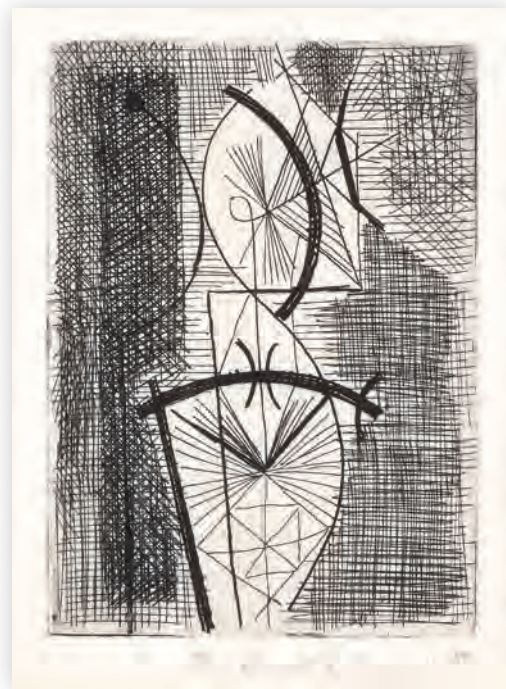


17 ZDENĚK SKLENÁŘ 1910 – 1986

Giuseppe Arcimboldo

1962, litografie, 11,5 × 8 cm, značeno Sklenář, rámováno

1 000 Kč (40 €)



18 FRANTIŠEK HUDEČEK 1909 – 1990

Poprsí

1945, suchá jehla, 11 × 8 cm,
sign. Fr. Hudeček 45, rámováno

2 000 Kč (80 €)



19 JIŘÍ BALCAR 1929 – 1968

Kompozice

1959, akvatinta, 24,5 × 15,5 cm,
sign. Jiří Balcar 59, rámováno

3 000 Kč (120 €)



20 EVA KMENTOVÁ 1928 – 1980

Brána

1979, monotyp, 22,5 × 16,6 cm,
sign. Eva Kmentová 79

3 000 Kč (120 €)



21 **CYRIL BOUDA** 1901 – 1984

Chrám

nedatováno, litografie, 31 × 21,2 cm, sign. C. Bouda

1 500 Kč (60 €)



22 **OTA JANEČEK** 1919 – 1996

Dívka

nedatováno, lept, 15,5 × 10,5 cm, sign. Ota Janeček

1 000 Kč (40 €)



23 **JAROSLAV ŠERÝCH** 1928 – 2014

Temné vize

1978, lept, 34 × 23,7 cm, sign. J. Šerých 78, 173/200

1 000 Kč (40 €)



24 **JIŘÍ ŠVENGBÍR** 1921 – 1983

Lampa

1981, suchá jehla, 31 × 16,7 cm, sign. Jiří Švengsbír, aut. tisk

500 Kč (20 €)

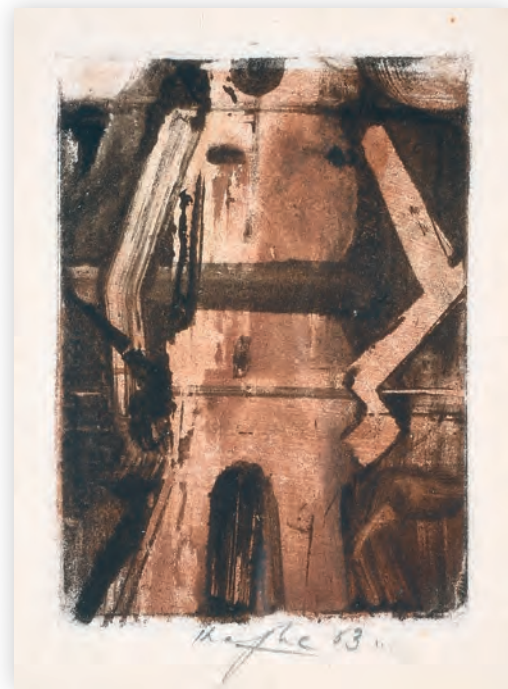


25 **ADOLF BORN** 1930 – 2016

Adam a Eva

nedatováno, litografie, 21,2 × 14,8 cm, sign. A. Born

2 000 Kč (80 €)



26 **ČESTMÍR KAFKA** 1922 – 1988

Torzo

1963, monotyp, 8,5 × 6 cm, sign. Kafka 63, rámováno

2 000 Kč (80 €)

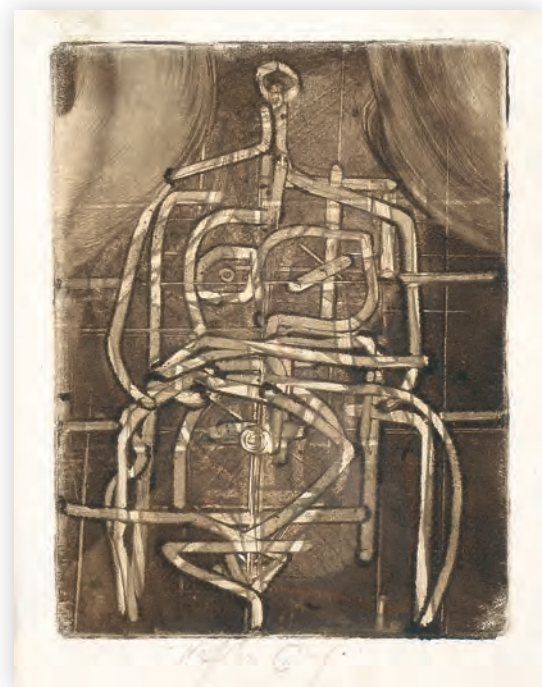


27 **LUDMILA JIŘINCOVÁ** 1912 – 1994

Sen

nedatováno, litografie, 22 × 11,7 cm, sign. L. Jiřincová

500 Kč (20 €)



28 **ČESTMÍR KAFKA** 1922 – 1988

Žena v křesle

1964, monotyp, 11,5 × 9 cm, sign. Kafka 64, rámováno

2 000 Kč (80 €)

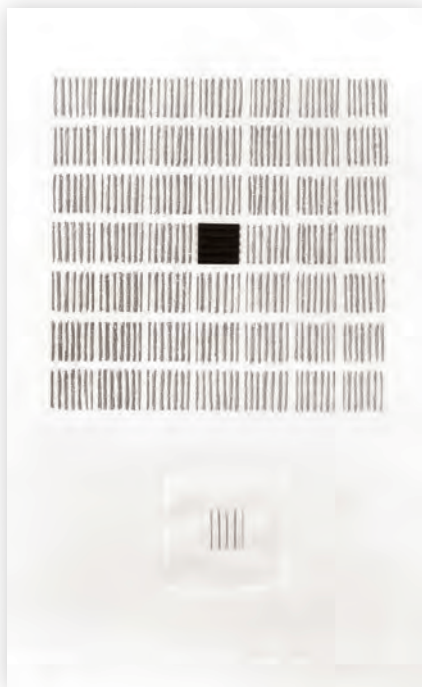


29 JIŘÍ KAREL 1952

V prostoru

2016, pigmentový tisk na plátně, 70 × 50 cm,
sign. vzadu Jiří Karel 2016, 1/5, rámováno

9 000 Kč (340 €)

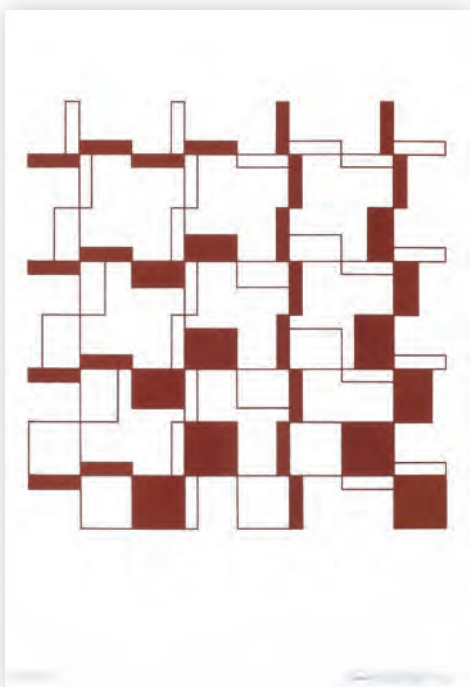


30 JOSEF HAMPL 1932

Čtverce

1976, serigrafie a koláž na papíře, 46,3 × 29,7 cm,
sign. Jan Hampl 76, rámováno

500 Kč (20 €)

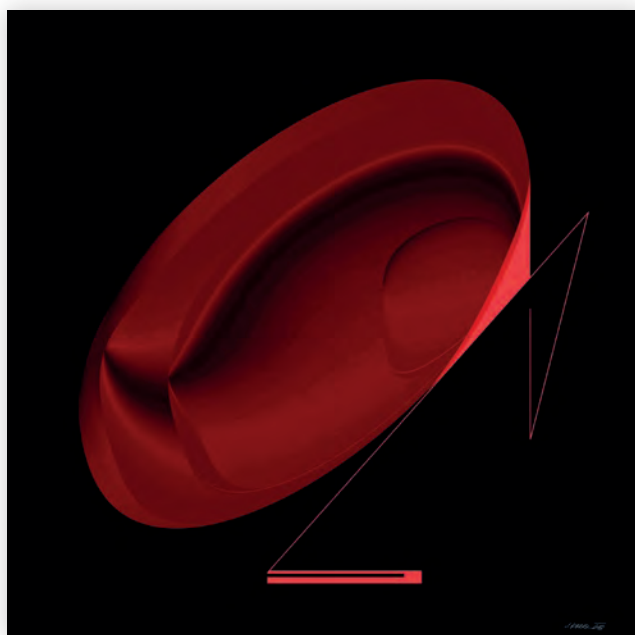


31 JAN KUBÍČEK 1927 – 2013

Geometrická kompozice

1974, serigrafie, 29 × 20 cm,
sign. Jan Kubiček 1974, 42/70, rámováno

5 000 Kč (190 €)



32 JIŘÍ KAREL 1952

Antiradar

2016, pigmentový tisk na plátně, 100 × 100 cm,
sign. vzadu Jiří Karel 2016, 1/5, rámováno

18 000 Kč (670 €)

33 ADOLF BORN 1930 – 2016

Egyptská vášeň

nedatováno, litografie, mírně poškozeno, 40,4 × 53 cm,
sign. A. Born

5 000 Kč (190 €)



34 JOSEF LIESLER 1912 – 2005

Milenci

1977, litografie, 41 × 31,5 cm,
sign. Liesler 77

1 000 Kč (40 €)



35 TOMÁŠ BÍM 1946

Golf

2005, litografie, 37,5 × 48 cm,
sign. Tomáš Bím 05, 5/145, rámováno

2 000 Kč (80 €)





36 TOMÁŠ BÍM 1946

Červený bag

2003, litografie, 48,5 × 38 cm, sign. Tomáš Bím 03, 5/80, rámováno

2 000 Kč (80 €)

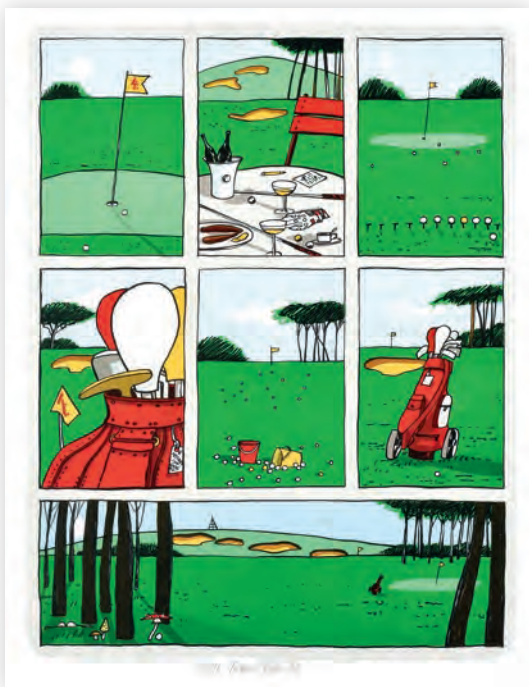


37 OLBRAM ZOUBEK 1926

Eva

nedatováno, reliéfní tisk, 19,3 × 14,8 cm, sign. Olbram Zoubek

500 Kč (20 €)



38 TOMÁŠ BÍM 1946

Den na golfu

2006, litografie, 48 × 37 cm, sign. Tomáš Bím 06, 10/116, rámováno

2 000 Kč (80 €)



39 OLBRAM ZOUBEK 1926

Skloněná

nedatováno, reliéfní tisk, 19,6 × 14,7 cm, sign. Olbram Zoubek

500 Kč (20 €)

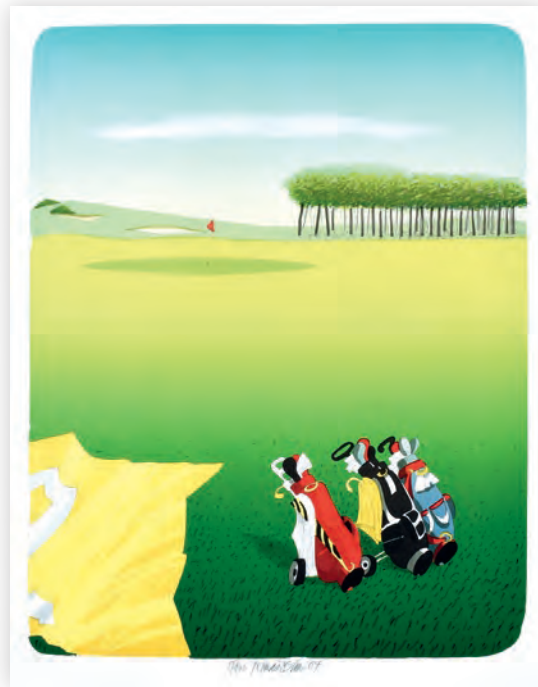


40 ANTONÍN STŘÍŽEK 1959

Květiny

2005, litografie, 60 × 40,5 cm, sign. Antonín Střížek 2005, 2/65

500 Kč (20 €)



41 TOMÁŠ BÍM 1946

Jamka č. 2

2004, litografie, 48 × 37,5 cm, sign. Tomáš Bím 04, 5/100, rámováno

2 000 Kč (80 €)



42 JOSEF MŽYK 1944

Čínská slepice

1986, serigrafie, 61,5 × 42 cm, sign. vzadu Mžyk Josef 1986, rámováno

2 500 Kč (100 €)



43 JAN KNAP 1949

Trhání ovoce

nedatováno, serigrafie, 69 × 50 cm, sign. Jan Knap, P. D. A.

5 000 Kč (190 €)



44 VLADIMÍR KOKOLIA 1956

Lenochod

1986, dřevoryt, 37,5 × 45,5 cm, sign. Kokolia 86

3 000 Kč (120 €)



45 JAN KNAP 1949

Návštěva andělů

nedatováno, barevný tisk na papíře,
21,5 × 31,3 cm, sign. Jan Knap, 18/100

2 000 Kč (80 €)



46 RICHARD KOČÍ 1954

Kompozice

1995, lept, 44,2 × 59,5 cm, sign. Kočí 95, A. P.

1 000 Kč (40 €)

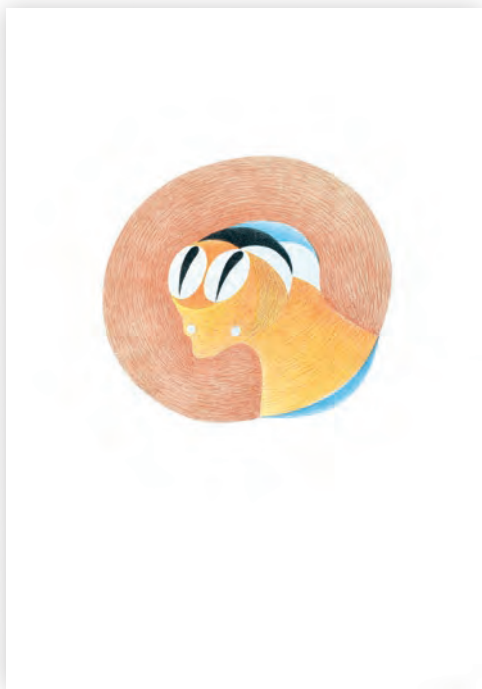


47 JAN KNAP 1949

Poustevník

nedatováno, barevný tisk na papíře, 16 × 23 cm, sign. Jan Knap, A. P.

1 000 Kč (40 €)



48 PETR NIKL 1960

Neznámé zvíře

1998, litografie, 49,8 × 34,9 cm, sign. Petr Nikl 1998, A. T.

1 000 Kč (40 €)

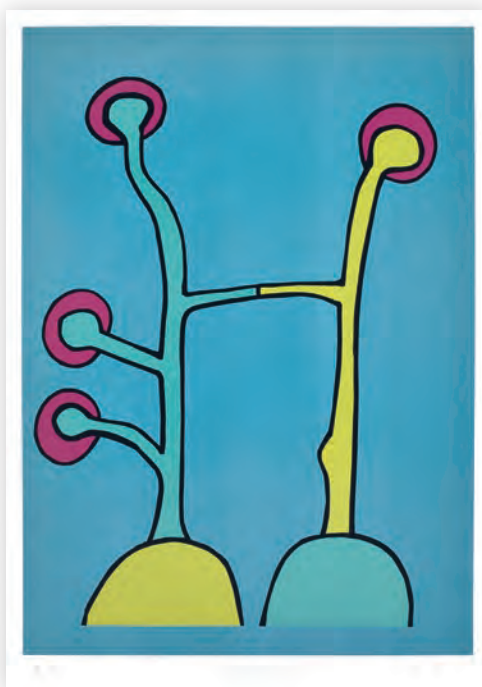


49 RICHARD KOČÍ 1954

Kompozice

1996, lept, 59,3 × 44 cm, sign. Kočí 96, 19/45

1 000 Kč (40 €)



50 STANISLAV DIVIŠ 1953

Katedrála

1997, serigrafie, 42,4 × 30,4 cm, sign. Di 97, A. T.

500 Kč (20 €)



51 JAKUB ŠPAŇHEL 1976

Osm piv

2005, litografie, 75 × 57 cm, sign. Jakub Špaňhel 2005, A. T.

1 500 Kč (60 €)



52 TOMÁŠ CÍSAŘOVSKÝ 1962

Tahání

2006, serigrafie, 44,5 × 31 cm, sign. T. Císařovský 06, A. T.

1 000 Kč (40 €)



53 TOMÁŠ CÍSAŘOVSKÝ 1962

Svlékání

2003, serigrafie, 45,8 × 30,8 cm, sign. T. Císařovský 03, 17/40

1 000 Kč (40 €)



54 TOMÁŠ CÍSAŘOVSKÝ 1962

Levitace

2004, serigrafie, 46,5 × 32 cm, sign. T. Císařovský 04, A. T.

1 000 Kč (40 €)



55 TOMÁŠ CÍSAŘOVSKÝ 1962

Pší čas

2005, litografie, 41 × 28,8 cm, sign. T. Císařovský 05, A. T.

1 000 Kč (40 €)



56 FRANTIŠEK MATOUŠEK 1967

Winona

1999, litografie, 64,5 × 50 cm, sign. F. Matoušek 99, 15/21

1 500 Kč (60 €)



57 FRANTIŠEK MATOUŠEK 1967

Jiskra

2003, serigrafie, 45 × 30,5 cm, sign. F. Matoušek 2003, A. T.

1 000 Kč (40 €)



58 ANTONÍN STŘÍŽEK 1959

Květiny

2005, litografie, 60 × 39,5 cm, sign. Antonín Střížek 2005, 5/65

500 Kč (20 €)



59 FRANTIŠEK MATOUŠEK 1967

N. Y. C.

nedatováno, serigrafie, 43,5 × 21,5 cm, sign. Matoušek, A. T.

1 000 Kč (40 €)



60 MICHAL ŠKAPA 1978

Biker

2015, serigrafie, 71 × 55 cm, sign. Michal Škapa 2015, 30/60, rámováno

1 800 Kč (70 €)



61 PASTA ONER 1979

Paradise

2015, serigrafie, 44,7 × 66 cm, sign. Pasta Oner 2015, 31/50

1 400 Kč (60 €)

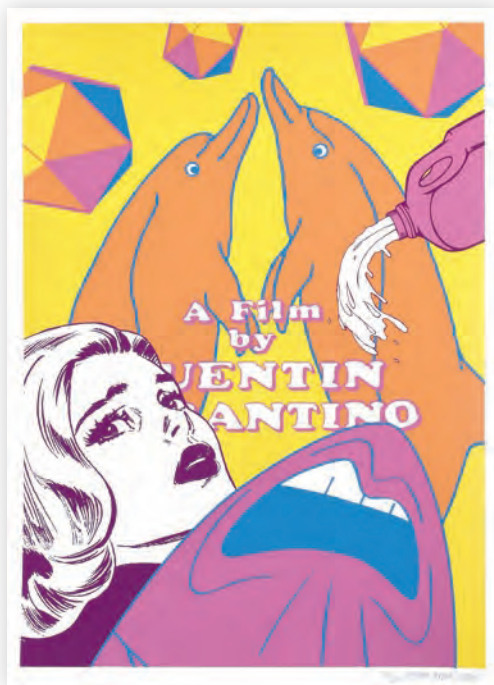


62 PASTA ONER 1979

Success

2015, serigrafie, 100 × 70 cm, sign. Pasta Oner 2015, 2/4

1 600 Kč (60 €)

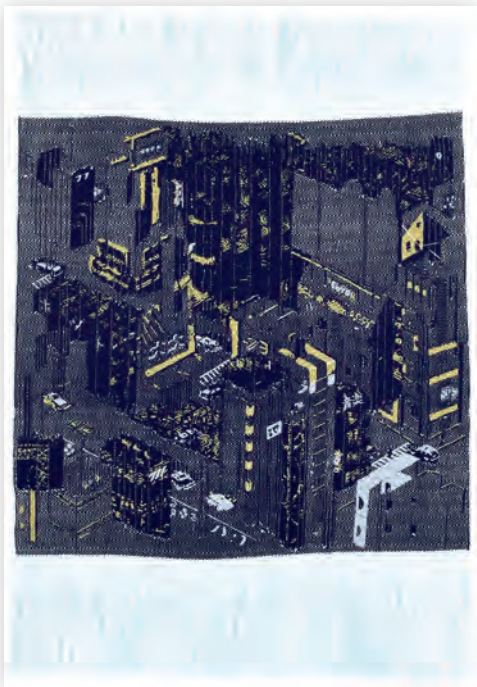


63 PASTA ONER 1979

Dolphins

2015, serigrafie, 45 × 32 cm, sign. Pasta Oner 2015, 36/50

700 Kč (30 €)



64 FRANTIŠEK MATOUŠEK 1967

Tokyo

2004, serigrafie, 48 × 33,5 cm, sign. Matoušek 04, A. T.

1 000 Kč (40 €)



65 JAKUB ŠPAŇHEL 1976

Chrám

2004, litografie, 42,8 × 32 cm, sign. Špaňhel 2004, 17/30

1 000 Kč (40 €)



66 FRANTIŠEK MATOUŠEK 1967

Tokyo

2004, serigrafie, 35,5 × 33 cm, sign. Matoušek 04, A. T.

1 000 Kč (40 €)



67 MICHAL ŠKAPA 1978

Otrlec VIII.

2014, serigrafie, 73 × 56,5 cm, sign. Michal Škapa 2014, 29/44, rámováno

1 800 Kč (70 €)

FRANTIŠEK TICHÝ

František Tichý byl všestranným výtvarníkem – malířem, kreslířem, grafikem a ilustrátorem. V jeho rané tvorbě však nalézáme i karikaturně expresivní prvky. Při vyslovení jeho jména se většině z nás vybaví zvláště jeho fantaskně snové postavy z cirkusového prostředí, které jsou obestřeny melancholickou a jakousi tragickou auroou evokující otázky po smyslu naší existence. Tyto zásadní otázky se v jeho díle reflektovaly ještě naléhavěji během válečného běsnění. S pověstnou lineární bravurou se zde mísí nadsázka výrazu a přízračnost s hořkou groteskností. Touto dobou se zabýval také ilustracemi k Arbesovu tajemnému Romanetu s až hororovou příchutí a zároveň pokračoval v nacházení jiného či pestřejšího výrazu. Nicméně i na těchto intimních výjevech jakoby se zrcadlila předtucha další neradostné etapy našich dějin.



68 FRANTIŠEK TICHÝ 1896 – 1961

Artista

1942, suchá jehla, 30 × 23 cm, sign. Tichý 42, rámováno

8 000 Kč (300 €)



69 FRANTIŠEK TICHÝ 1896 – 1961

Karikatura

1928, tuš na papíře, 41 × 33,5 cm, sign. T. 28, rámováno

8 000 Kč (300 €)



70 FRANTIŠEK TICHÝ 1896 – 1961

Intermezzo

1947, suchá jehla, 24 × 20 cm, sign. Tichý 47, rámováno

7 000 Kč (260 €)



71 FRANTIŠEK TICHÝ 1896 – 1961

Hadí muž

1943, tuš na papíře, 36 × 27 cm, sign. Tichý 43, rámováno

20 000 Kč (750 €)



72 FRANTIŠEK TICHÝ 1896 – 1961

Číšnice

1947, akvarel, tuš a tužka na papíře, 24 × 15 cm,
sign. Tichý 47, rámováno

8 000 Kč (300 €)



73 FRANTIŠEK TICHÝ 1896 – 1961

Comedia dell Arte I.

1962, suchá jehla, 29,5 × 39 cm,
sign. Tichý 62, rámováno

15 000 Kč (560 €)



74 FRANTIŠEK TICHÝ 1896 – 1961

Bílá černoška

1948, suchá jehla, 19 × 13 cm,
sign. Tichý 48, rámováno

6 000 Kč (230 €)



75 FRANTIŠEK TICHÝ 1896 – 1961

Dáma s chrtem

1947, litografie, 16,5 × 12 cm,
sign. Tichý 47, rámováno

3 500 Kč (130 €)

JAROSLAV KLÁPŠTĚ

Jaroslav Klápště (1923 – 1999), malíř a grafik, se narodil v Záhoří u Železného Brodu, avšak školní léta prožil ve vesničce Čikvásky. Již týden po maturitě byl totálně nasazen jako stavební dělník při opravách tunelů a železničních tratí. V roce 1944 se poprvé setkává s Bohumilem Hrabalem. Celý život strávil v Čikváskách u Semil a v Turnově (roku 1988 utrpěl těžký úraz, který ho na dlouho vyřadil z tvůrčí činnosti. Toto místo se mu stalo útočištěm i pramenem zásadních a hlubokých vjemů a spoluformující umělcovo téma i jeho zpracování. Od roku 1945 studoval na VŠUP v ateliéru profesorů Františka Tichého a Emila Filly, rozdílných, avšak silných osobností. Od svých počátků se Klápště věnoval v malbě tématu krajiny, v níž vyrůstal, v grafice upřednostňoval zátiší (hrnky, sklenice, židle, kabát apod.), kde kladl akcent na řád a preciznější kompozici i existenciální otázky spojené s plynutím času. A tak dochází k jistému paradoxu, kdy ve své roubené chalupě uplatňuje po vzoru Fillově mezinárodně pojímané kubistické principy. Moderna a tradice však v Klápštěho pojetí zaujímaly přirozeně se jevící syntézu jednotlivých pramenů. Takové zdánlivé polarity mohl překlenout svým mimořádným intelektem a sečtělostí – znal dobře odbornou i krásnou literaturu, přesto však, i když poučen, vycházel z žité a známé reality. Klápště byl znamenitý a pohotový kreslíř s citem pro linii a její výrazové možnosti – odstíněnosti, důrazy, zkratky, energie. A tak nepřekvapí, že se souběžně upínal zvláště k technice suché jehly, která tentokrát dává tušit školení a inspiraci Františkem Tichým. Nejhojnějším motivem

je v grafické práci téma ženy metamorfované do řady podob. Některé z nich jakoby odkazovaly až do hluboké minulosti – k mýtům, jiné jsou odrazem naléhavých traumat, nejistoty a rozervanosti dnešní doby. A tak se zde vyjevuje mnohdy apel na opomíjené hodnoty, kritika sobectví a chamtivosti, jistý moralismus povýšený však do výtvarné zkratky. Klápštěho nejnaléhavější prostředek, totiž linie, dokládá tehdejší důraz na kresbu. „Školení v ateliéru Františka Tichého podstatně posílilo potřebu kreslit a kreslit. Už navždy. A od kresby je už jen krůček ke grafice,“ vzpomíná Klápště na genezi svého charakteristického projevu. Kresba se mu stává jakýmsi deníkem zaznamenávajícím proměnlivou atmosféru, různé nálady, úvahy o životě a jeho smyslu, bolestech, radostech, strastech i nadějích. Přitom umělcův pohled je strohý, mnohdy ironický a nekompromisně přísný, tedy slušně řečeno – zbytečně neupovídaný. Klápště se nejvíce věnoval grafice, neboť ji považoval za nejdemokratičtější – mohla se díky možnosti většího nákladu dostat k více lidem. Navíc ji preferoval i z jiného důvodu: „Grafice svěřuji to, co bych obrazům nikdy nesvěřil.“ A tak byl umělec nazýván „ježatým básníkem Klápštěm“ (Ludvík Kundera) také pro svou hořkou obavu o budoucnost nepoučitelného lidstva, kterému chybí náležitý duchovní rozměr. Věnoval se často také komorní grafice – ex libris zvláště a samozřejmě ilustracím – doprovodu bibliofilských vydání poezie Františka Halase, Jaroslava Seiferta, Vladimíra Holana, Josefa Hory a dalších. Pro jeho nejbližší byl nejen skvělým a pokorným tvůrcem, ale i „opravdovým mužem cti“.



76 JAROSLAV KLÁPŠTĚ 1923 – 1999

Konvolut, 6 ks

datováno, lept, různé formáty, signováno

500 Kč (20 €)

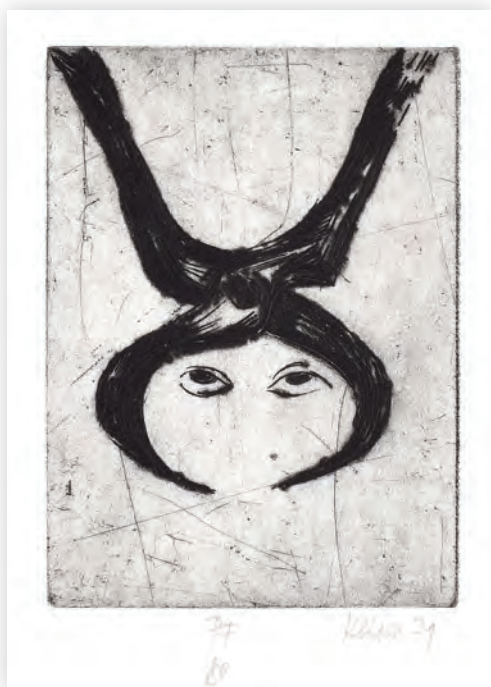


77 JAROSLAV KLÁPŠTĚ 1923 – 1999

Konvolut, 6 ks

datováno, lept, různé formáty, signováno

500 Kč (20 €)



78 JAROSLAV KLÁPŠTĚ 1923 – 1999

Konvolut, 6 ks

datováno, lept, různé formáty, signováno

500 Kč (20 €)



79 JAROSLAV KLÁPŠTĚ 1923 – 1999

Konvolut, 5 ks

datováno, lept, různé formáty, signováno

500 Kč (20 €)



80 JAROSLAV KLÁPŠTĚ 1923 – 1999

Konvolut, 6 ks

datováno, lept, různé formáty, signováno

500 Kč (20 €)



81 JAROSLAV KLÁPŠTĚ 1923 – 1999

Konvolut, 6 ks

datováno, lept, různé formáty, signováno

500 Kč (20 €)



82 JAROSLAV KLÁPŠTĚ 1923 – 1999

Konvolut, 7 ks

datováno, lept, různé formáty, signováno

500 Kč (20 €)



83 JAROSLAV KLÁPŠTĚ 1923 – 1999

Konvolut, 5 ks

datováno, lept, různé formáty, signováno

500 Kč (20 €)



84 JAROSLAV KLÁPŠTĚ 1923 – 1999

Konvolut, 5 ks

datováno, lept, různé formáty, signováno

500 Kč (20 €)

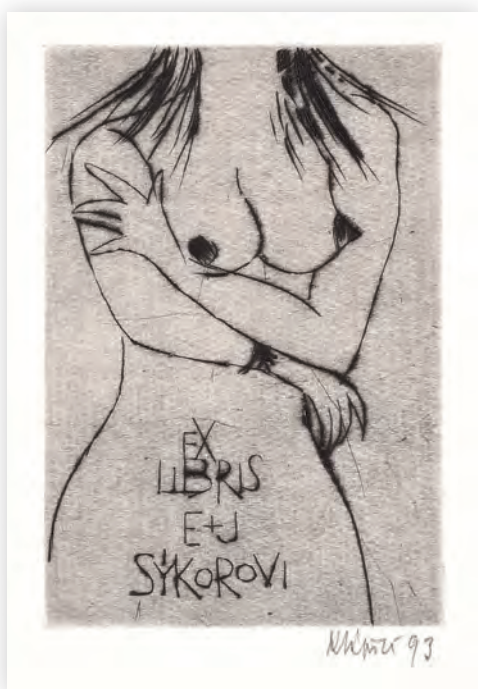


85 JAROSLAV KLÁPŠTĚ 1923 – 1999

Konvolut, 6 ks

datováno, lept, různé formáty, signováno

500 Kč (20 €)



86 JAROSLAV KLÁPŠTĚ 1923 – 1999

Konvolut, 5 ks

datováno, lept, různé formáty, signováno

500 Kč (20 €)



87 JAROSLAV KLÁPŠTĚ 1923 – 1999

Konvolut, 5 ks

datováno, lept, různé formáty, signováno

500 Kč (20 €)



88 JAROSLAV KLÁPŠTĚ 1923 – 1999

Eva

1980, lept, 28,2 × 19,2 cm, sign. Klápště 80, 5/20

600 Kč (30 €)



89 JAROSLAV KLÁPŠTĚ 1923 – 1999

Undina

1982, lept, 46,3 × 28,5 cm, sign. Klápště 82, 8/20

900 Kč (40 €)



90 JAROSLAV KLÁPŠTĚ 1923 – 1999

Torzo

1980, lept, 47 × 27 cm, sign. Klápště 80, 6/30

800 Kč (30 €)



91 JAROSLAV KLÁPŠTĚ 1923 – 1999

Zajatec v noci

1981, lept, 46,6 × 29,1 cm, sign. Klápště 81, 12/30

1 000 Kč (40 €)



92 JAROSLAV KLÁPŠTĚ 1923 – 1999

Útěk

1992, lept, 49,2 × 39,5 cm, sign. Klápště 92, 6/20

900 Kč (40 €)



93 JAROSLAV KLÁPŠTĚ 1923 – 1999

Nemesis

1978, lept, 46 × 26,5 cm, sign. Klápště 78, 4/20

800 Kč (30 €)



94 JAROSLAV KLÁPŠTĚ 1923 – 1999

Pastorále

1997, lept, 59,7 × 39,6 cm, sign. Klápště 97, 8/30

1 200 Kč (50 €)



95 JAROSLAV KLÁPŠTĚ 1923 – 1999

Mrtvá múza

1984, lept, 47,2 × 28,8 cm, sign. Klápště 84, 7/30

800 Kč (30 €)



96 JAROSLAV KLÁPŠTĚ 1923 – 1999

Na konci

1984, lept, 26,4 × 46,5 cm, sign. Klápště 84, 6/30

800 Kč (30 €)



97 JAROSLAV KLÁPŠTĚ 1923 – 1999

Ladění

1988, lept, 20,5 × 26 cm, sign. Klápště 88, 16/30

500 Kč (20 €)



98 JAROSLAV KLÁPŠTĚ 1923 – 1999

O slepci vedoucím slepé

1984, lept, 39,7 × 58,6 cm, sign. Klápště 84, 6/30

1 200 Kč (50 €)



99 JAROSLAV KLÁPŠTĚ 1923 – 1999

Dívka s flétnou

1976, lept, 19,6 × 19,5 cm, sign. Klápště 76, 21/30

500 Kč (20 €)



100 JAROSLAV KLÁPŠTĚ 1923 – 1999

Žebřík Jákobův

1998, lept, 49,4 × 39,9 cm, sign. Klápště 98, 16/30

Literatura: Jaroslav Klápště, reprodukce
č. 29, Albert, Boskovice, 1999

1 000 Kč (40 €)



101 JAROSLAV KLÁPŠTĚ 1923 – 1999

Včelí královna

1988, lept, 58,5 × 39,5 cm, sign. Klápště 88, 22/30

1 200 Kč (50 €)



102 JAROSLAV KLÁPŠTĚ 1923 – 1999

Květiny I.

1993, akvarel, kvaš, tuš a tužka na papíře,
23,3 × 15,5 cm, sign. Klápště 93, rámováno

1 000 Kč (40 €)



103 JAROSLAV KLÁPŠTĚ 1923 – 1999

Květiny II.

1990, tuš, kvaš a tužka na papíře, 20 × 13,5 cm,
sign. Klápště 90, rámováno

1 000 Kč (40 €)



104 JAROSLAV KLÁPŠTĚ 1923 – 1999

Dívka

1989, tuš, kvaš a tužka na papíře, 45 × 33,2 cm,
sign. Klápště 89

2 500 Kč (100 €)



105 JAROSLAV KLÁPŠTĚ 1923 – 1999

Kuchyňské zátiší

1998, tuš, kvaš a tužka na papíře, 39,7 × 28,6 cm,
sign. Klápště 98

2 000 Kč (80 €)



106 JAROSLAV KLÁPŠTĚ 1923 – 1999

Odpoledne

1990, tuš, kvaš a tužka na papíře, 50,7 × 36,5 cm,
sign. Klápště 90

3 500 Kč (130 €)



107 JAROSLAV KLÁPŠTĚ 1923 – 1999

Dívka

1986, akvarel, kvaš, tuš a tužka na papíře,
28 × 20 cm, sign. Klápště 86, rámováno

2 000 Kč (80 €)



108 JAROSLAV KLÁPŠTĚ 1923 – 1999

Sedící černovláska

1987, kvaš na papíře, 46,5 × 30,5 cm,
sign. Klápště 87

2 500 Kč (100 €)



109 JAROSLAV KLÁPŠTĚ 1923 – 1999

Rozcvička

1980, tuš, kvaš a tužka na papíře, 45 × 33 cm,
sign. Klápště 80

3 000 Kč (120 €)



110 JAROSLAV KLÁPŠTĚ 1923 – 1999

Sedící dívka

1992, tuš, kvaš a tužka na papíře, 45 × 33,2 cm,
sign. Klápště 92

3 000 Kč (120 €)



111 JAROSLAV KLÁPŠTĚ 1923 – 1999

Pavla

1995, tuš, kvaš a tužka na papíře, 42,8 × 28 cm,
sign. Klápště 95, rámováno

3 500 Kč (130 €)



112 JAROSLAV KLÁPŠTĚ 1923 – 1999

Žena

1989, tuš, kvaš a tužka na papíře, 37 × 51,3 cm,
sign. Klápště 89

3 000 Kč (120 €)



113 JAROSLAV KLÁPŠTĚ 1923 – 1999

Moje milá

nedatováno, tuš, kvaš a tužka na kartonu, 49,3 × 30,7 cm,
sign. Klápště

3 000 Kč (120 €)



114 JAROSLAV KLÁPŠTĚ 1923 – 1999

Městská zástavba

nedatováno, tuš, kvaš a tužka na papíře, 17 × 24 cm,
sign. Klápště

2 000 Kč (80 €)



115 JAROSLAV KLÁPŠTĚ 1923 – 1999

Periferie

1993, akvarel, kvaš, tuš a tužka na papíře,
15,5 × 23 cm, sign. Klápště 93, rámováno

1 500 Kč (60 €)



116 JAROSLAV KLÁPŠTĚ 1923 – 1999

Na okraji města

1990, tuš, kvaš a tužka na papíře, mírně poškozeno,
24 × 33,1 cm, sign. Klápště 90

2 000 Kč (80 €)



117 JAROSLAV KLÁPŠTĚ 1923 – 1999

Chrudim

1995, akvarel, kvaš, tuš a tužka na papíře,
24,5 × 36 cm, sign. Klápště 95, rámováno

2 500 Kč (100 €)



118 JAROSLAV KLÁPŠTĚ 1923 – 1999

Devastace města Mostu

1987, kvaš a tuš na papíře, 20 × 29 cm,
sign. Klápště 87, rámováno

2 500 Kč (100 €)



119 JAROSLAV KLÁPŠTĚ 1923 – 1999

Čikvásky

1992, akvarel, kvaš, tuš a tužka na papíře,
20,7 × 29,2 cm, sign. Klápště 92, rámováno

2 500 Kč (100 €)



120 JAROSLAV KLÁPŠTĚ 1923 – 1999

Žižkov

1983, kvaš, tuš a tužka na papíře, 21 × 15 cm,
sign. Klápště 83

2 000 Kč (80 €)



121 JAROSLAV KLÁPŠTĚ 1923 – 1999

Pohled na Krkonoše

1997, pastel na papíře, 34 × 50 cm,
sign. Klápště 97, rámováno

4 000 Kč (150 €)



122 JAROSLAV KLÁPŠTĚ 1923 – 1999

Mírné obavy

1991, akvarel a pastel na papíře, 60 × 45 cm,
sign. Klápště 91, rámováno

4 000 Kč (150 €)



123 JAROSLAV KLÁPŠTĚ 1923 – 1999

Zhmotněné myšlenky

1992, akvarel a pastel na papíře, 69 × 48 cm,
sign. Klápště 92, rámováno

4 500 Kč (170 €)

124 JAROSLAV KLÁPŠTĚ 1923 – 1999

Vnitřní napětí

1997, akvarel a pastel na papíře, 70 × 49 cm,
sign. Klápště 97, rámováno

4 500 Kč (170 €)

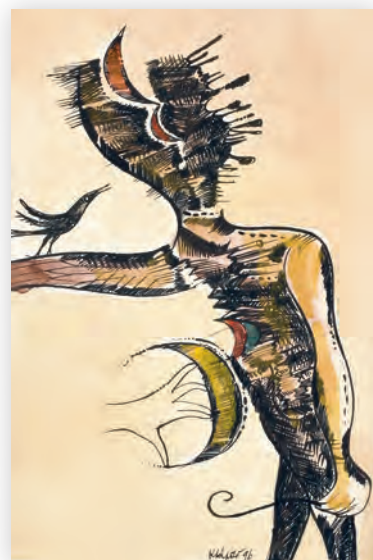


125 JAROSLAV KLÁPŠTĚ 1923 – 1999

Kalibán

1996, akvarel, tuš a tužka na papíře,
29 × 19,5 cm, sign. Klápště 96, rámováno

3 000 Kč (120 €)



126 JAROSLAV KLÁPŠTĚ 1923 – 1999

Opilá hlava

1994, olej na sololitu, 51 × 40 cm,
sign. Klápště 94, rámováno

7 000 Kč (260 €)



An abstract black ink drawing on a light-colored background. The composition is dominated by a dense, chaotic network of thin, overlapping lines that create a complex, web-like structure. In the lower right quadrant, there is a more defined, dark silhouette of a human figure, possibly a man in a suit, standing and facing left. The overall effect is one of intense, frenetic energy and complexity. The word "KRESBA" is printed in white, bold, sans-serif capital letters in the upper left area of the drawing.

KRESBA

9
F. Audec



127 **FRANTIŠEK BÍLEK** 1907 – 1985

U vody

nedatováno, pastel na papíře, 47 × 61 cm,
sign. Bílek, rámováno

12 000 Kč (450 €)



128 **RUDOLF KREMLIČKA** 1886 – 1932

Vesnický motiv

1920, tuš na papíře, 31,5 × 45 cm,
sign. RK 1920, rámováno

20 000 Kč (750 €)



129 **EMIL FILLA** 1882 – 1953

Krajina

1929, tuš na papíře, 19 × 30 cm,
sign. Emil Filla 29, rámováno

18 000 Kč (670 €)



130 **KAREL VALTER** 1909 – 2006

Krajina

1962, tempera na papíře, 44 × 61 cm,
sign. Valter 62, rámováno

Vystaveno: Karel Valter, Obrazy, Galerie
MAG, Jablonec nad Nisou, 1995

19 000 Kč (710 €)



131 KAREL SVOLINSKÝ 1896 – 1986

Dítě

nedatováno, akvarel a tuš na papíře, 80 × 50 cm,
sign. K. Svoboda, rámováno

4 000 Kč (150 €)



132 JAN ŠTURSA 1880 – 1925

Model

nedatováno, akvarel, pastel a tuš na papíře, 19,7 × 10,8 cm,
sign. Štursa, opatřeno razítkem pozůstalosti

1 500 Kč (60 €)



133 LADISLAV ZÍVR 1909 – 1980

Totemický muž

1964, tuš na papíře, 42 × 30 cm,
sign. Zívr 1964, rámováno

5 000 Kč (190 €)

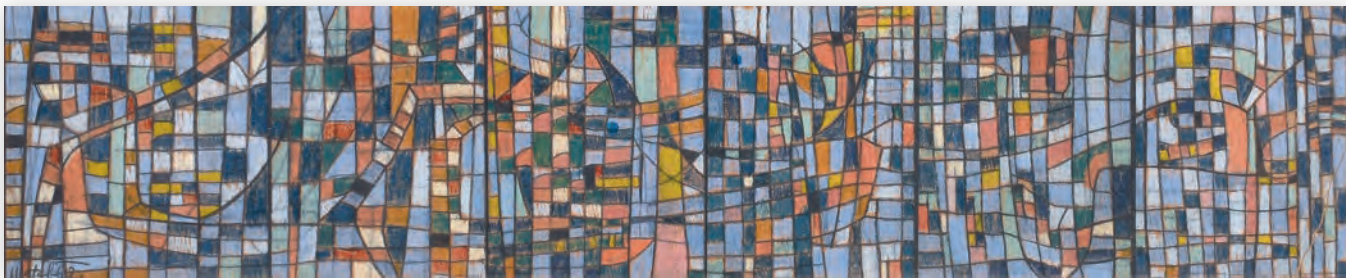


134 LADISLAV ZÍVR 1909 – 1980

Tvář

1963, tuš na papíře, 30 × 20,5 cm,
sign. Zívr 1963, rámováno

3 000 Kč (120 €)



135 BOHUMÍR MATAL 1929 – 1988

Mozaika

1962, akvarel, pastel a tužka na papíře, mírně poškozeno,
13 × 63 cm, sign. Matal 62, rámováno

10 000 Kč (380 €)

136 FRANTIŠEK HUDEČEK 1909 – 1990

Osamělý chodec

1943, tuš na papíře, 17,5 × 14,5 cm, sign. F. H. 43, rámováno

9 000 Kč (340 €)



137 FRANTIŠEK HUDEČEK 1909 – 1990

Noční město

1943, akvarel a pastel na papíře, 20,5 × 29,5 cm,
sign. Fr. Hudeček 43, rámováno

12 000 Kč (450 €)



138 FRANTIŠEK HUDEČEK 1909 – 1990

Muž pod lampou

1960, tuš na papíře, 24 × 18 cm, sign. Fr. Hudeček 60, rámováno

12 000 Kč (450 €)





139 VÁCLAV ZYKMUND 1914 – 1984

Kompozice

1940, akvarel a tuš na papíře, 15 × 21 cm,
sign. V. Zykmund 40, rámováno

8 000 Kč (300 €)



140 JAN SMETANA 1918 – 1998

U Trojského ostrova

1948, akvarel a tuš na papíře,
21 × 29,5 cm, sign. Smetana 48

4 000 Kč (150 €)



141 DALIBOR ŘÍHÁNEK 1946

V manéži

1991, kvaš a tuš na papíře, 32 × 44 cm,
sign. D. Říhánek 91, rámováno

2 000 Kč (80 €)



142 ONDŘEJ SEKORA 1899 – 1967

Bez názvu

nedatováno, tuš na papíře, 14,5 × 23,5 cm,
sign. O. Sekora, rámováno

2 000 Kč (80 €)

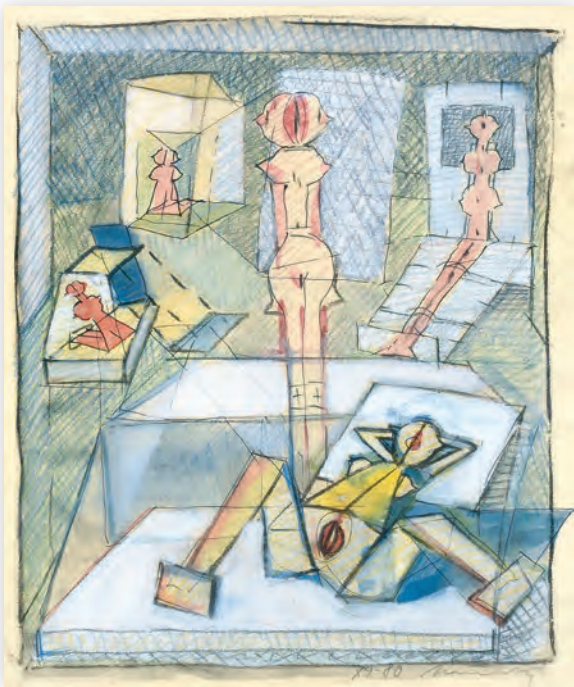


143 ANDREJ BĚLOCVĚTOV 1923 – 1997

Apotheosa na Martinicu

1958, akvarel a tuš na papíře, mírně poškozeno,
44,5 × 66 cm, sign. Bělocvětov 58

6 000 Kč (230 €)



144 JIŘÍ NAČERADSKÝ 1939 – 2014

Sprostocviky

1979 – 1980, kombinovaná technika na papíře,
50 × 43 cm, sign. Načeradský 79 – 80, rámováno

12 000 Kč (450 €)

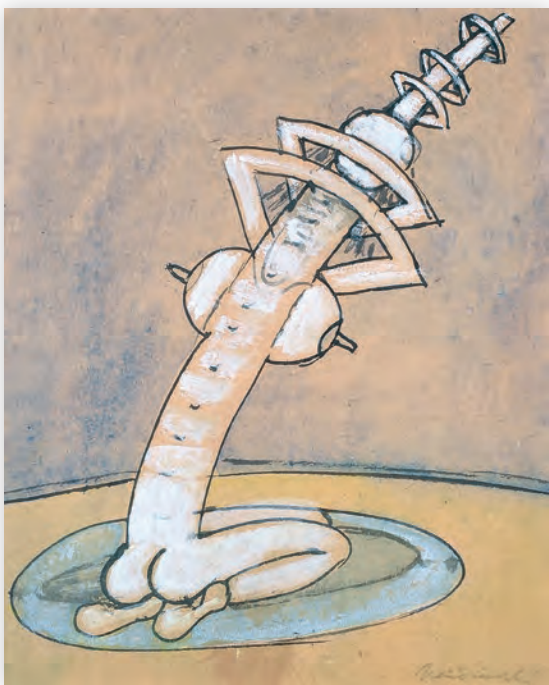


145 JIŘÍ NAČERADSKÝ 1939 – 2014

Muž

nedatováno, akvarel a tuš na papíře,
29,5 × 21 cm, sign. Načeradský

2 000 Kč (80 €)



146 JIŘÍ NAČERADSKÝ 1939 – 2014

Ženský výboj

konec 70. let, akvarel, běloba a tuš na papíře,
26 × 21 cm, sign. Načeradský, rámováno

4 000 Kč (150 €)



147 JIŘÍ NAČERADSKÝ 1939 – 2014

Ňadroidka

konec 70. let, akvarel, běloba a tuš na papíře,
28,5 × 20 cm, sign. Načeradský, rámováno

5 000 Kč (190 €)



148 ANDREJ BĚLOCVĚTOV 1923 – 1997

Což kdybychom to zkrátili?

1974, tuš na papíře, 20,5 × 29,5 cm,
sign. Bělocvětov 74, rámováno

4 000 Kč (150 €)



149 PAVEL NEŠLEHA 1937 – 2003

TV Story II.

1975, tužka na papíře, 53,5 × 70,5 cm,
sign. P. Nešleha 1975, rámováno

9 000 Kč (340 €)



150 KAMIL LHOTÁK 1912 – 1990

Dirigent

1950, tuš na papíře, 22 × 14,5 cm,
sign. Kamil Lhoták 50, rámováno

5 000 Kč (190 €)



151 PETR ORIEŠEK 1941 – 2015

Ohýbání

1994, akryl, tuš a tužka na papíře, 50 × 68 cm,
sign. Petr Orišek 94, rámováno

5 000 Kč (190 €)



152 JAN ŠVANKMAJER 1934

Z cyklu Přežít svůj život

2009, koláž, 41 × 65 cm, sign. Švankmajer J. 2009, rámováno

29 000 Kč (1 080 €)

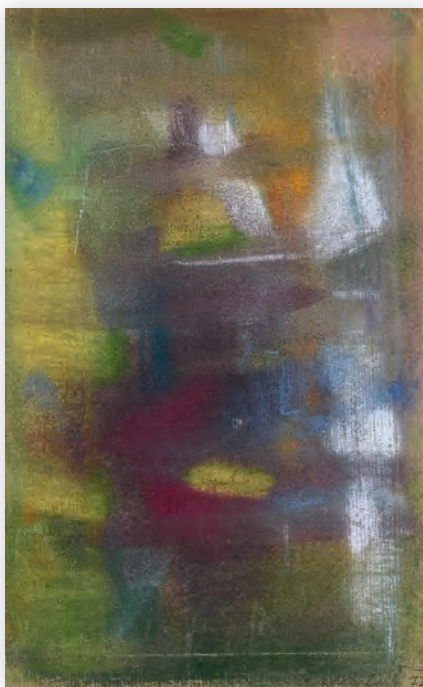


153 JAN KNAP 1949

Eden

2002, tuš a tužka na papíře, 28,3 × 43,3 cm, sign. Jan Knap 02

10 000 Kč (380 €)



154 ROBERT HLINĚNSKÝ 1908 – 1979

Zrození dne

1977, pastel na papíře, 22,5 × 14 cm,
sign. R. Hliněnský 77, rámováno

Vystaveno: Abstraktní malířství, Galerie
MAG, Jablonec nad Nisou, 1995

4 000 Kč (150 €)



155 ROBERT HLINĚNSKÝ 1908 – 1979

Vzruchy

1969, akvarel, pastel a tuš na papíře, 31,3 × 21 cm,
sign. R. Hliněnský 1969, rámováno

Vystaveno: Abstraktní malířství, Galerie
MAG, Jablonec nad Nisou, 1995

5 000 Kč (190 €)

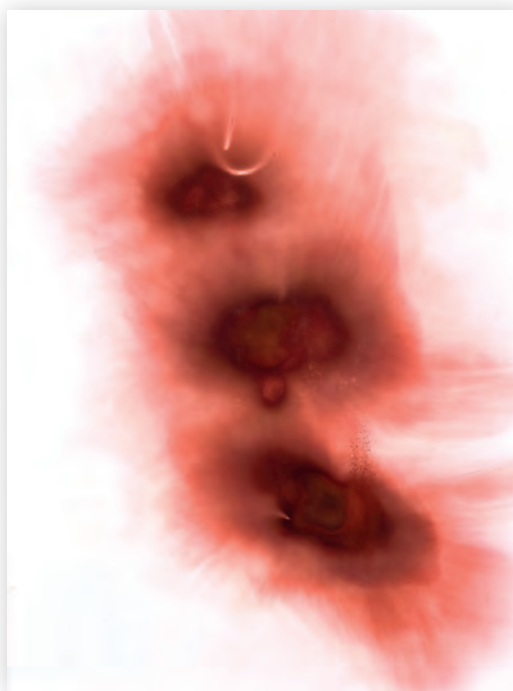


156 DALIBOR CHATRNÝ 1925 – 2012

Otisky

1990, tuš na papíře, 55,5 × 36 cm,
sign. Dalibor Chatrný 1990, rámováno

7 000 Kč (260 €)



157 MAGDALENA JETELOVÁ 1946

Tichá síla

nedatováno, kombinovaná technika na papíře, 64,5 × 50,5 cm,
sign. v zádu Magdalena Jetelová, rámováno

25 000 Kč (930 €)

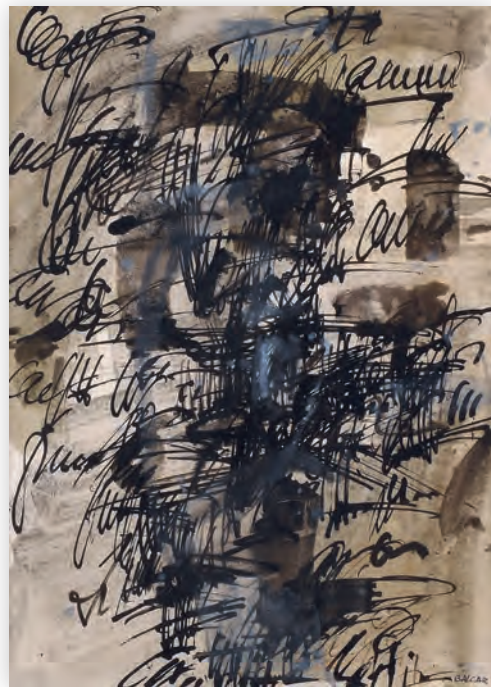


158 MIROSLAV ŠNAJDR 1938

Tůně

1965, tempera a pastel na papíře, 59 × 41,5 cm,
sign. M. Šnajdr 65, rámováno

5 000 Kč (190 €)



159 JIŘÍ BALCAR 1929 – 1968

Kompozice

60. léta, akvarel a tuš na papíře, 30 × 21,5 cm,
sign. Balcar, rámováno

5 000 Kč (190 €)



160 VÁCLAV STRATIL 1950

Vzpomínky

nedatováno, tuš na papíře, 28 × 20 cm,
sign. V. Stratil, rámováno

5 000 Kč (190 €)



161 ČESTMÍR JANOŠEK 1935

Bez názvu

1994, kombinovaná technika na papíře a plátně,
50 × 35 cm, sign. Janošek 94, rámováno

6 000 Kč (230 €)



162 JIŘÍ NAČERADSKÝ 1939 – 2014

Město

první polovina 60. let, akvarel na papíře a desce,
55 × 72,5 cm, sign. Načeradský, rámováno

12 000 Kč (450 €)



163 JIŘÍ NAČERADSKÝ 1939 – 2014

Macanda

2011, tuš na papíře, 49,5 × 69,7 cm,
sign. Načeradský 2011

3 000 Kč (120 €)

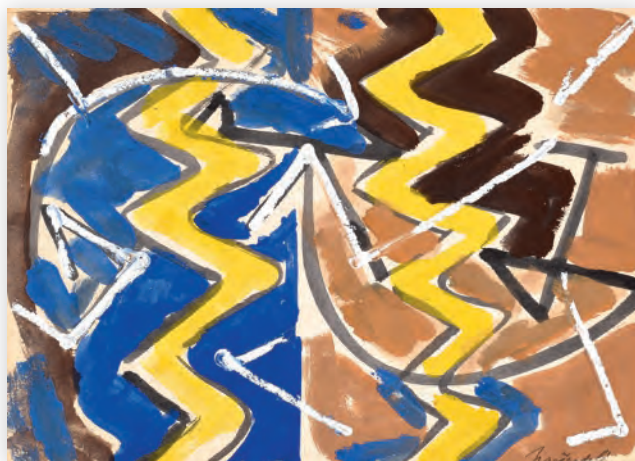


164 JIŘÍ NAČERADSKÝ 1939 – 2014

Na útěku

2011, tuš na papíře, 49,5 × 69,7 cm,
sign. Načeradský 2011

3 000 Kč (120 €)



165 JIŘÍ NAČERADSKÝ 1939 – 2014

Mužská a ženská energie

nedatováno, akvarel, kvaš a tuš na papíře,
21 × 29,5 cm, sign. Načeradský

2 000 Kč (80 €)



166 **MARIAN PALLA** 1953

Měření ryby

1997, tuš na papíře, 38,7 × 27,5 cm,
sign. M. Palla 97

1 000 Kč (40 €)



167 **JIŘÍ NEPASICKÝ** 1934 – 2016

Pidižvík

1995, kombinovaná technika na papíře,
89 × 62 cm, sign. Nepasický, rámováno

Vystaveno: Jiří Nepasický, Obrazy, kresby,
Galerie MAG, Jablonec nad Nisou, 1995

8 000 Kč (300 €)



168 **TOMÁŠ CÍSAŘOVSKÝ** 1962

Dvojice

2010, akvarel na papíře, 70 × 50 cm,
sign. vzadu T. Císařovský 10

14 000 Kč (520 €)



169 **MARIAN PALLA** 1953

Koloběžka I.

1998, akvarel, pastel a tuš na papíře, 41,8 × 29,8 cm,
sign. M. P. 98

1 000 Kč (40 €)



170 **ALEŠ KNOTEK** 1956

Vzpomínky

1990, kombinovaná technika na papíře,
43 × 28 cm, sign. Aleš Knotek 1990

1 000 Kč (40 €)



171 **LIBOR JAROŠ** 1960

Znaky

1992, pastel a křída na papíře, 62,5 × 45 cm,
sign. L. Jaroš 92

1 500 Kč (60 €)



172 **ALEŠ KNOTEK** 1956

Po přeslici

1990, kombinovaná technika na papíře,
43,8 × 31,1 cm, sign. Aleš Knotek 1990

1 000 Kč (40 €)



173 **ALEŠ KNOTEK** 1956

Zdvojenec

1990, kombinovaná technika na papíře, 57 × 54,2 cm,
sign. vzadu Aleš Knotek 1990

2 000 Kč (80 €)

174 OLDŘICH TICHÝ 1959

Modrý úžas nad vodou

2013, olej na papíře, 30 × 55 cm,
sign. O. Tichý 2013

5 000 Kč (190 €)



175 ROBERT HLINĚNSKÝ 1908 – 1979

Bez názvu

1970, pastel na papíře, 52 × 36 cm,
sign. vzadu Robert Hliněnský 1970, rámováno

9 000 Kč (340 €)



176 PETR PASTRŇÁK 1962

Sbírka motýlů

1998, akryl na papíře, 70 × 68 cm,
sign. Pastrňák 1998

14 000 Kč (520 €)

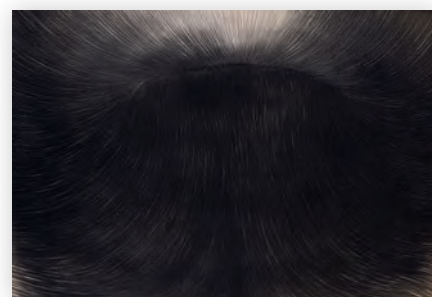


177 JIŘÍ KORNATOVSKÝ 1952

Velká meditace

1994 – 2004, uhlí a pastel na papíře, 90 × 130 cm,
sign. vzadu Jiří Kornatovský 1994 – 2004, rámováno

21 000 Kč (780 €)



178 MICHAL ŠKAPA 1978

Nová vlna

2016, akryl na papíře, 67,5 × 67,5 cm,
sign. vzadu Michal Škapa 2016, rámováno

16 000 Kč (600 €)



MICHAL RANNÝ

Michal Ranný patřil ke generaci umělců, jejichž pojetí se formovalo během inspirativních, zásadních a v mnohém neklidných šedesátých letech. Již tehdy se doménou stala nebarevná krajina zpravidla kreslená a lavírovaná v úsporných dotecích - znacích. Zdrojem poetických i teskně opuštěných scénérií mu bylo podhůří Tišnovska, ale i přímořské momenty. Ty však transformoval do jakýchsi kódů, snad až portrétů krajin, kdy vyvstávaly jejich podstatné podoby, rytmy i neměnné archetypy. Počáteční organické formy tak postupně měnily celkové vyznění a výsledkem se staly svébytné geometrické až minimalistické kompozice. Ranný tímto pojetím osobitě obohatil české abstraktní i lyrické umění druhé poloviny 20. století.



179 MICHAL RANNÝ 1946 – 1981

Moře

1977, akvarel a tuš na papíře, mírně poškozeno, 35 x 34,5 cm, sign. M. R., rámováno

Vystaveno: Současná krajinomalba, Galerie MAG, Jablonec nad Nisou, 1995; Michal Ranný, Rožmberský dům, Soběslav, 2008; Prostor, hmota, světlo, Galerie U Betlémské kaple, Praha, 2014

Provenience: Současným majitelem získáno z pozůstalosti autora v roce 1992.

7 000 Kč (260 €)



180 MICHAL RANNÝ 1946 – 1981

Hlinná

1976, tuš na papíře, 24,6 x 31,5 cm, opatřeno popisem autora, rámováno

Vystaveno: Současná krajinomalba, Galerie MAG, Jablonec nad Nisou, 1995; Michal Ranný, Rožmberský dům, Soběslav, 2008; Prostor, hmota, světlo, Galerie U Betlémské kaple, Praha, 2014

Provenience: Současným majitelem získáno z pozůstalosti autora v roce 1992.

6 000 Kč (230 €)



181 MICHAL RANNÝ 1946 – 1981

Mříže

1977, tuš na papíře, 21 x 18,8 cm, rámováno

Vystaveno: Michal Ranný, Rožmberský dům, Soběslav, 2008; Prostor, hmota, světlo, Galerie U Betlémské kaple, Praha, 2014

Provenience: Současným majitelem získáno z pozůstalosti autora v roce 1992.

6 000 Kč (230 €)



182 MICHAL RANNÝ 1946 – 1981

Kameny

1976, akvarel, tuš a tužka na papíře, 20,8 x 29,5 cm, rámováno

Vystaveno: Současná krajinomalba, Galerie MAG, Jablonec nad Nisou, 1995; Michal Ranný, Rožmberský dům, Soběslav, 2008; Prostor, hmota, světlo, Galerie U Betlémské kaple, Praha, 2014

Provenience: Současným majitelem získáno z pozůstalosti autora v roce 1992.

7 000 Kč (260 €)



183 MICHAL RANNÝ 1946 – 1981

Pobřeží

1968, tempera na papíře, 16,8 × 13 cm,
sign. M. R., rámováno

Vystaveno: Současná krajinomalba, Galerie MAG, Jablonec nad Nisou, 1995; Michal Ranný, Rožmberský dům, Soběslav, 2008; Prostor, hmota, světlo, Galerie U Betlémské kaple, Praha, 2014

Provenience: Současným majitelem získáno z pozůstalosti autora v roce 1992.

7 000 Kč (260 €)



184 MICHAL RANNÝ 1946 – 1981

Malherbes

1969, akvarel, tuš a tužka na papíře,
35 × 32,7 cm, sign. M. R. 69, rámováno

Vystaveno: Současná krajinomalba, Galerie MAG, Jablonec nad Nisou, 1995; Michal Ranný, Rožmberský dům, Soběslav, 2008; Prostor, hmota, světlo, Galerie U Betlémské kaple, Praha, 2014

Provenience: Současným majitelem získáno z pozůstalosti autora v roce 1992.

6 000 Kč (230 €)



185 MICHAL RANNÝ 1946 – 1981

Krajina

1969, akvarel a tuš na papíře, 14,9 × 11,2 cm, rámováno

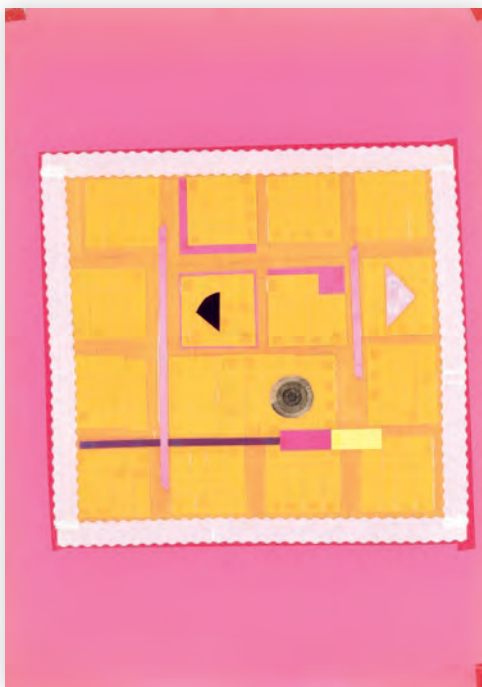
Vystaveno: Současná krajinomalba, Galerie MAG, Jablonec nad Nisou, 1995; Michal Ranný, Rožmberský dům, Soběslav, 2008; Prostor, hmota, světlo, Galerie U Betlémské kaple, Praha, 2014

Provenience: Současným majitelem získáno z pozůstalosti autora v roce 1992.

1 500 Kč (60 €)

VÁCLAV STRATIL

Václav Stratil během své umělecké dráhy neustále rozšiřoval pole své působnosti - co se týká techniky, námětů, rozměrů i celkového přístupu a vyznění. Kdo by tušil, že jeho počáteční - a dnes tak ceněná - etapa rozměrných černobílých kreseb bude vystřídána takovým způsobem. Od jakési až meditativní mystiky s konceptuálním podtextem se v duchu šířícího se postmodernismu začal věnovat i fotografii, vlastnímu tělu a jeho podobám, malbě, kresbě, koláži i designovým montážím - tedy proměnlivosti signalizující i nestálost osobní integrity. Do svých lepených, malovaných i stříkaných kompozic začleňuje znaky, všední citace, písmo ba celá slova, a také přichází pověstná liška - jakási osobní bajka. Stratil bez okolků hledá inspiraci kde se dá, včetně odkazů klasické moderny, s kterou ovšem nakládá bez původních významů a ponechává tak tyto transformace k luštění či prostě jen hraní a dívání na divákovi.



186 VÁCLAV STRATIL 1950

Studie prostoru

nedatováno, tuš a koláž na kartonu,
68 × 48 cm, sign. vzadu V. Stratil

12 000 Kč (450 €)

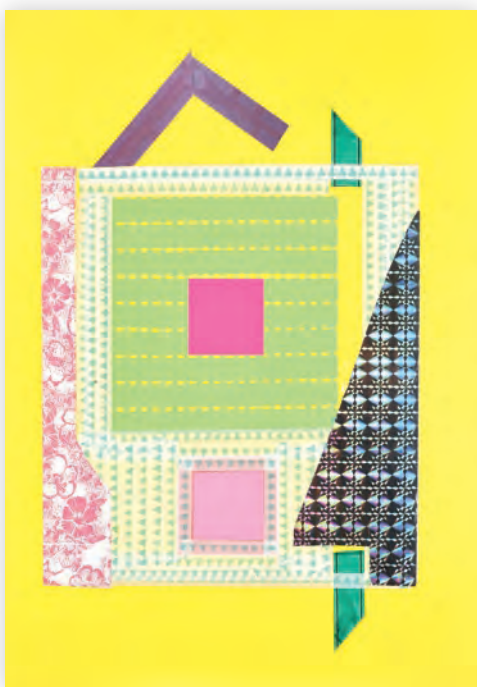


187 VÁCLAV STRATIL 1950

Analýza tváře

nedatováno, pastel, fix a koláž na papíře,
59,5 × 42 cm, sign. vzadu V. Stratil

10 000 Kč (380 €)



188 VÁCLAV STRATIL 1950

Stavba

nedatováno, koláž na kartonu,
68 × 48 cm, sign. vzadu V. Stratil

12 000 Kč (450 €)



189 VÁCLAV STRATIL 1950

Spěchám, ale nevím kam...

nedatováno, akvarel a koláž na kartonu,
68 × 48 cm, sign. vzadu V. Stratil

12 000 Kč (450 €)

190 VÁCLAV STRATIL 1950

Ach..

nedatováno, tuš a koláž na kartonu,
48 x 68 cm, sign. vzadu V. Stratil

12 000 Kč (450 €)



191 VÁCLAV STRATIL 1950

Nebe ozářené...

nedatováno, pastel, fix a koláž na papíře,
42 x 59,5 cm, sign. vzadu V. Stratil

10 000 Kč (380 €)

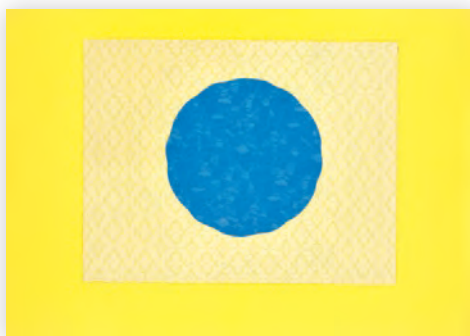


192 VÁCLAV STRATIL 1950

Vše podstatné je uvnitř

nedatováno, koláž na kartonu,
48 x 68 cm, sign. vzadu V. Stratil

12 000 Kč (450 €)



193 VÁCLAV STRATIL 1950

Krystal v krajině

nedatováno, akvarel, tuš a koláž na kartonu,
48 x 68 cm, sign. vzadu V. Stratil

12 000 Kč (450 €)



194 VÁCLAV STRATIL 1950

Abstrachce

nedatováno, akvarel, tuš a koláž na kartonu,
48 x 68 cm, sign. vzadu V. Stratil

12 000 Kč (450 €)





195 VÁCLAV STRATIL 1950

Pacient

nedatováno, tuš na papíře, 29 × 42,3 cm,
sign. vzadu V. Stratil

7 500 Kč (280 €)

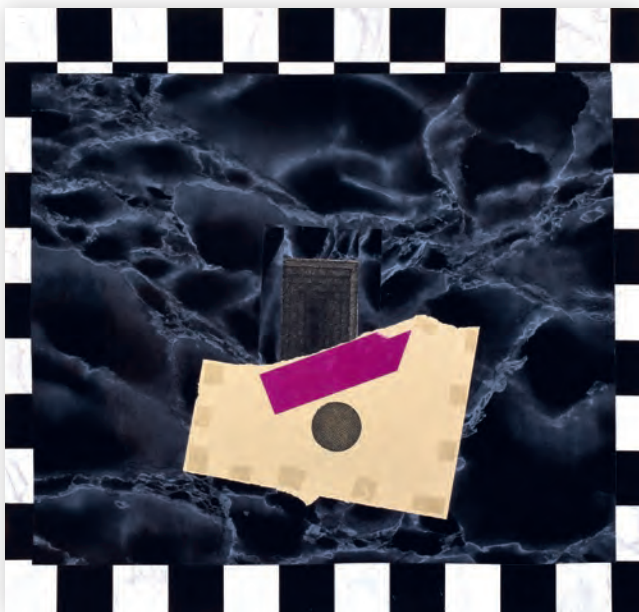


196 VÁCLAV STRATIL 1950

Červená liška

nedatováno, pastel, fix a koláž na papíře,
42 × 59,5 cm, sign. vzadu V. Stratil

10 000 Kč (380 €)



197 VÁCLAV STRATIL 1950

Temná vize

nedatováno, tuš a koláž na papíře, 43 × 45 cm,
sign. vzadu V. Stratil

9 000 Kč (340 €)



198 VÁCLAV STRATIL 1950

Đáďa kořti

nedatováno, propisovací pero a tuš na papíře,
28,2 × 40,4 cm, sign. vzadu V. Stratil

7 500 Kč (280 €)



MODERNÍ SKLO



199 VĚRA LIŠKOVÁ 1924-1985

Ježek

1965 – 1966, sklo Simax foukané nad kahanem, d. 14,5 cm, autorská práce, ateliér autorky

Literatura: Domov 7/1966, č. 5, str. 10, Státní nakladatelství technické literatury, Praha, 1966

2 000 Kč (80 €)



200 VÁCLAV HANUŠ 1924-2009

Váza

kolem r. 1970, sklo foukané do formy, v. 24,5 cm, Jablonecké sklárny, Desná v Jizerských horách, původní nálepka výrobce

1 500 Kč (60 €)



201 JOSEF HOSPODKA 1923-1989

Váza a miska

1965, sklo podjímané, hutně tvarované, v. 16 cm, ø 19,5 cm, model č. 401281 a 402279, Borské sklo Nový Bor, sklárna Prácheň

Literatura: Josef Hospodka, Václav Cígler, katalog výstavy, nestránkováno, Galerie Mahlerstrasse, Vídeň, Rakousko, 1969; Glass Review 25/1970, č. 1, obr. 14, Rapid, Praha, 1970

2 500 Kč (100 €)



202 JÁN (YAN) ZORIČÁK (ZORITČAK) 1944

Sova Grand Duc

1980, sklo čiré, broušené, v. 21 cm, sign. Y. Zoritchak/Val St. Lambert, sklárna Val St. Lambert, Belgie, původní nálepka a kazeta výrobce

7 500 Kč (280 €)



203 LUDVIKA SMRČKOVÁ 1903-1991

Váza

1943, sklo čiré, leptané, v. 15,5 cm, sign. L. Smrčková, č. 159, Českomoravské sklárny, Krásno nad Bečvou

Literatura: Skleněný sen Ludviky Smrčkové, obr. 33, Aventinum, Praha, 1949

4 500 Kč (170 €)



204 BŘETISLAV NOVÁK ST. 1913-1982

Váza

1962, sklo tyrkysové, broušené, v. 27 cm, model č. 1202, Železnobrodské sklo, Železný Brod, původní nálepka výrobce

Literatura: Glass Review 23/1968, č. 6, str. 206-209, obr. 10, Rapid, Praha, 1968

3 500 Kč (130 €)



205

Váza

po r. 2000, sklo hutně tvarované, v. 45 cm,
sklárna Ajeto, Lindava

3 800 Kč (150 €)



206 **FRANTIŠEK VÍZNER** 1936-2011

Stéla

1990, sklo čiré, hutně tvarované, v. 21 cm, model č. 9021,
Ústředí uměleckých řemesel Praha, sklárna Škrdlovice

2 800 Kč (110 €)



207

Váza se státním znakem ČSR

30. – 40. léta, sklo čiré, pískované a broušené,
v. 37,5 cm, Železný Brod

7 000 Kč (260 €)



208 **KAROL HOLOŠKO** 1912-1978

Váza

do r. 1969, sklo přejímané, foukané do formy, v. 34 cm,
model č. E31, sklárna Lednické Rovne, Slovensko

Literatura: Glass Review 24/1969, č. 1,
str. 4-10, obr. 1, Rapid, Praha, 1969

4 000 Kč (150 €)



209 **LUDVIKA SMRČKOVÁ** 1903-1991

Vázička

1943, sklo čiré, částečně matované a ručně malované,
v. 6,2 cm, Českomoravské sklárny, Krásno nad Bečvou

Literatura: Skleněný sen Ludviky Smrčkové,
obr. 27, Aventinum, Praha, 1949

1 800 Kč (70 €)



210 **EVA ŠVESTKOVÁ** 1945-2012

Těžítka

1971, sklo tvarované metodou odstředivého lití, v. 11,5 cm,
značeno E. Š., evid. č. VÚUS 11/71, provedl sklářský mistr
Josef Flek, Výzkumný ústav užitkového skla, Nový Bor

1 500 Kč (60 €)



211 JIŘÍ ŠUHÁJEK 1943

Váza

kolem r. 1978, sklo kobaltové s navíjenou zatavenou bílou nití, hutně tvarované, v. 31 cm, Crystalex, Nový Bor

Literatura: Jiří Šuhájek, Sklo, plastiky, obrazy, str. 13, Galerie umění, Karlovy Vary, 2011

3 000 Kč (120 €)



212 JAN KOTÍK 1915-2002

Vrtulová váza

1955, sklo sommerso, hutně tvarované, v. 19 cm, model č. 5503, sklárna Beránek, Škrdlovice

Literatura: Jan Kotík, str. 52, Národní galerie, Praha, 2011

2 000 Kč (80 €)



213 JIŘÍ ŠUHÁJEK 1943

Váza

1975, sklo topasové se zatavenými skvrnami v zelené, žluté a červené, hutně tvarované, v. 27,5 cm, model č. 54312, Karlovarské sklo – Moser, Karlovy Vary

Literatura: Glass Review 31/1976, č. 5, str. 10-23, obr. 39, Rapid, Praha, 1976

6 000 Kč (230 €)



214 MILOSLAV JANKŮ 1916-1994

Slon

60. léta, sklo hutně tvarované, v. 16 cm, model č. 841013, Železnobrodské sklo, Železný Brod

Literatura: Glass Review 22/1967, č. 7, str. 215-217, obr. 5, Rapid, Praha, 1967

2 000 Kč (80 €)



215 PETR HORA 1949

Váza

1983, sklo hutně tvarované, v. 20 cm, model č. 8317, Ústředí uměleckých řemesel Praha, sklárna Škrdlovice

Literatura: Bohemia Glass, Škrdlovice, str. 38, Ústředí uměleckých řemesel, Praha, 1989

1 800 Kč (70 €)



216 PETR FOLTÝN 1941

Popelník

1982, sklo citrinové, broušené, 15 × 15 × 5 cm, sign. UR 2X30/24 Foltýn 82, unikát, autorská práce, Ústředí uměleckých řemesel Praha, sklárna Škrdlovice, brusárna Praha

3 500 Kč (130 €)



217 PAVEL HLAVA 1924-2003

Váza

po r. 1966, sklo ambrové se zataveným stříbrem, podjímané bílým opálem, broušené, v. 12,5 cm, v původní kazetě výrobce, Borské sklo, Nový Bor, závod 1, provoz 13 Exbor

2 500 Kč (100 €)



218 PETR HORA 1949

Váza

1991, sklo hutně tvarované s křišťálovými nálepy, v. 16,5 cm, model č. 9120, Ústředí uměleckých řemesel Praha, sklárna Škrdlovice

3 000 Kč (120 €)



219 PAVEL JEŽEK 1938-1999

Váza

1975, sklo křišťálové, foukané do kovové formy, doplněné zataveným modrým a žlutým pruhem, v. 31,5 cm, model č. 7513, Ústředí uměleckých řemesel Praha, sklárna Škrdlovice

Literatura: Glass Review 31/1976, č. 9, str. 25, obr. 6, Rapid, Praha, 1976

5 500 Kč (210 €)



220 PETR HORA 1949

Mísa

1979, sklo hutně tvarované s barevnými nálepy, v. 16 cm, ø 21 cm, model č. 7912, Ústředí uměleckých řemesel Praha, sklárna Škrdlovice

3 000 Kč (120 €)



221 JIŘÍ ŠUHÁJEK 1943

Váza

1975, sklo topasové se zatavenými skvrnami v zelené, žluté a červené, hutně tvarované, v. 30 cm, model č. 54313, Moser, Karlovy Vary

Literatura: Glass Review 31/1976, č. 5, str. 21, obr. 39, Rapid, Praha, 1976; Moser 1857-1997, str. 252, obr. 272, Moser, Karlovy Vary, 1997

5 500 Kč (210 €)



222 EVA ŠVESTKOVÁ 1945-2012

Těžítka

1971, sklo tvarované metodou odstředivého lití, v. 11,5 cm, značeno E. Š., evid. č. VÚUS 11/71, provedl sklářský mistr Josef Flek, Výzkumný ústav užitkového skla, Nový Bor

1 500 Kč (60 €)



223 EVA ŠVESTKOVÁ 1945-2012

Těžítko

1971, sklo tvarované metodou odstředivého lití, v. 8,5 cm, sign. Švestková Eva, evid. č. VÚUS 4/71, provedl sklářský mistr Josef Flek, Výzkumný ústav užitkového skla, Nový Bor

1 000 Kč (40 €)



224 FRANTIŠEK VÍZNER 1936-2011

Váza

1968, sklo čiré s modrým jádrem ovinuté vzduchovými bublinami, v. 26 cm, model č. 6823, Ústředí uměleckých řemesel Praha, sklárna Škrdlovice

Literatura: Škrdlovické sklo/František Vízner, Jindřich Pařík, DVD, 2010

3 500 Kč (130 €)



225 FRANTIŠEK VÍZNER 1936-2011

Váza

1976, sklo hutně tvarované se slídou, v. 23,5 cm, model č. 7623, Ústředí uměleckých řemesel Praha, sklárna Škrdlovice

4 000 Kč (150 €)



226 FRANTIŠEK VÍZNER 1936-2011

Váza

1968, sklo hutně tvarované s opálovým jádrem, v. 17 cm, model č. 6832, Ústředí uměleckých řemesel Praha, sklárna Škrdlovice

Literatura: Bohemia Glass Škrdlovice, str. 6, Glassexport, Liberec, 1969; Škrdlovické sklo/František Vízner, Jindřich Pařík, DVD, 2010

3 500 Kč (130 €)



227 KAREL RYBÁČEK 1931-2006

Váza s písmem

1969, sklo křišťál a akvamarin, foukané do formy (provedl sklářský mistr Josef Rozínek), písmo pískováním a diprofilem (autor), v. 19,5 cm, opatřeno nálepkou KR 7, v autorově seznamu prací vedeno pod č. 48, unikát, autorská práce, huť Hantich, Nový Bor a ateliér autora

7 000 Kč (260 €)



228 FRANTIŠEK VÍZNER 1936-2011

Váza

1979, sklo čiré s modrou spirálou, hutně tvarované, v. 21 cm, model č. 7935, Ústředí uměleckých řemesel Praha, sklárna Škrdlovice

Literatura: Škrdlovické sklo/František Vízner, Jindřich Pařík, DVD, 2010

5 500 Kč (210 €)



229 FRANTIŠEK VÍZNER 1936-2011

Váza

1980, sklo čiré se zapuštěnou dutinou doplněnou zelenou sklovinou ve spodní části, v. 14,5 cm, model č. 8019, Ústředí uměleckých řemesel Praha, sklárna Škrdlovice

Literatura: Škrdlovické sklo/František Vízner, Jindřich Pařík, DVD, 2010

11 000 Kč (410 €)



230 FRANTIŠEK VÍZNER 1936-2011

Váza

1968, sklo čiré s topasovým jádrem ovinutým vzduchovými bublinami, v. 26 cm, model č. 6823, Ústředí uměleckých řemesel Praha, sklárna Škrdlovice

Literatura: Škrdlovické sklo/František Vízner, Jindřich Pařík, DVD, 2010

3 500 Kč (130 €)



231 BŘETISLAV NOVÁK ST. 1913-1982

Mísa

1965, sklo broušené, ø 25,5 cm, v. 8,5 cm, leptaná značka Moser, model č. 1991, Moser, Karlovy Vary

Literatura: Moser 1857-1997, str. 261, obr. 286, Moser, Karlovy Vary, 1997

6 000 Kč (230 €)



232 KAREL WÜNSCH 1932

Váza

1979, sklo čiré, hutně tvarované se zatavenými barevnými skvrnami, v. 21,5 cm, model č. 7916, Ústředí uměleckých řemesel Praha, sklárna Škrdlovice

Literatura: Glass Review 35/1980, č. 1, str. 22, obr. 7, Rapid, Praha, 1980

3 000 Kč (120 €)



233 JIŘÍ VINOPAL 1955

Váza

1976, sklo hutně tvarované, čiré a tmavě zelené, v. 24 cm, model č. 7616, Ústředí uměleckých řemesel Praha, sklárna Škrdlovice

Literatura: Glass Review 32/1977, č. 9, str. 26, obr. 11, Rapid, Praha, 1977

1 500 Kč (60 €)



234 JAN GABRHEL 1930

Váza

1974, sklo hutně tvarované, v. 19,5 cm, model č. 13.045/H-0031, Český křišťál, sklárna Chlum u Třeboně

Literatura: Jan Gabrhel, str. 10, Glassexport, Liberec; Glass Review 36/1981, č. 1, str. 23-27, obr. 2, Rapid, Praha, 1981; Sklo ze snů stvořené, obr. 12, Jihočeské muzeum, České Budějovice, 2005

4 500 Kč (170 €)



235 FRANTIŠEK VÍZNER 1936-2011

Váza

1975, sklo čiré se zeleným jádrem, v. 21 cm, model č. 7532, Ústředí uměleckých řemesel Praha, sklárna Škrdlovice

Literatura: Glass Review 31/1976, č. 9, str. 24, obr. 2, Rapid, Praha, 1976

2 500 Kč (100 €)



236 EVA ŠVESTKOVÁ 1945-2012

Váza 2 ks, miska a svícen

1981, sklo čiré, fukané do formy, podjímáné červeným opálem, značeno, model č. 83749 – vázy, č. 92107 – miska, č. 94072 – svícen, Crystalex, Nový Bor

Literatura: Glass Review 41/1986, č. 12, str. 8-12, obr. 11, Rapid, Praha, 1986

3 000 Kč (120 €)



237 MILOSLAVA NIEVALDOVÁ 1952

Váza

1992, sklo fukané do formy, malované barevnými emaily, v. 20 cm, sign. Nievaldová 92, unikát, autorská práce, ateliér autorky, původní štítek prodejny Díla

6 000 Kč (230 €)



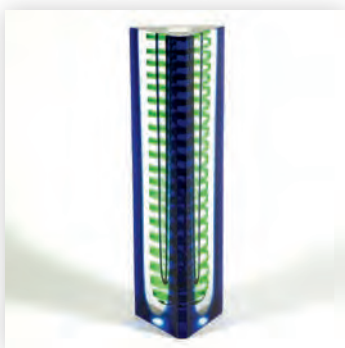
238 JIŘÍ ŘEPÁSEK 1927

Váza

1976, čiré olovnaté sklo, provedení olovolis, v. 26 cm, model č. 92/813/283/0/260, sklárny Bohemia, Poděbrady

Literatura: Glass Review 31/1976, č. 10, str. 23, obr. 21, Rapid, Praha, 1976

1 500 Kč (60 €)



239 RADEK KOLBÁBEK 1976

Váza

2000, sklo hutně tvarované, hranované s vnitřní zelenou spirálou, v. 28 cm, model č. 00315, sklárna Beránek, Škrdlovice

2 500 Kč (100 €)



240 FRANTIŠEK VÍZNER 1936-2011

Váza

1975, sklo hutně tvarované s barevnými nálepy, v. 19 cm, model č. 7533, Ústředí uměleckých řemesel Praha, sklárna Škrdlovice

Literatura: Škrdlovické sklo/František Vízner, Jindřich Pařík, DVD, 2010

6 500 Kč (250 €)



241 JAN ČERNÝ 1907-1978

Sv. Václav, plastika

1969, sklo čiré, tavené, broušené a leštěné, v. 15,5 cm, sign. Jan Černý, J. Ryba 69, unikát provedený ve spolupráci s Jiřím Rybou, Střední umělecko-průmyslová škola, Železný Brod

7 500 Kč (280 €)



242 KAREL WÜNSCH 1932

Žardiniéra

1963 – 1964, sklo ambróvé, foukané na pevno do formy, přebroušené na hladině, 8,5 × 12,5 × 6 cm, značeno EXBOR/Czechoslovakia, autorův monogram „W“ v obdélníku, vzácný prototyp, nerealizováno ve výrobě, potvrzeno autorem, Borské sklo, Nový Bor, závod 1, provoz 13 Exbor

4 000 Kč (150 €)



243 JAROSLAV WASSERBAUER 1962

Váza

1988, sklo čiré s vnitřní barevnou spirálou, hutně tvarované, v. 23,5 cm, model č. 8829, Ústředí uměleckých řemesel Praha, sklárna Škrdlovice

Literatura: Beránek Glassworks Škrdlovice, str. 6, nabídkový katalog, Ždár nad Sázavou, 1996

2 500 Kč (100 €)



244 FRANTIŠEK VÍZNER 1936-2011

Váza

1976, sklo čiré se zatavenou slídou, podjímané modrou sklovinou, hutně tvarované, v. 14 cm, model č. 7628, Ústředí uměleckých řemesel Praha, sklárna Škrdlovice

6 000 Kč (230 €)



245 JIŘÍ ŠUHÁJEK 1943

Váza

1974, sklo hutně tvarované, v. 29 cm, model č. 54254, Moser, Karlovy Vary

Literatura: Glass Review 29/1974, č. 2, str. 12-15, obr. 6, Rapid, Praha, 1974

2 500 Kč (100 €)



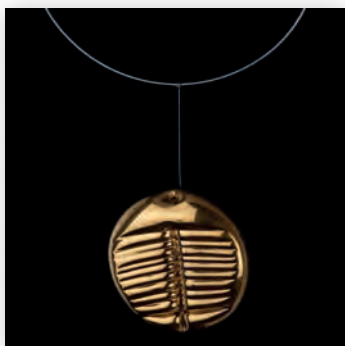
246 VLADIMÍR JELÍNEK 1934

Váza

1965, sklo s nepravidelnými bublinami a dutinou vytvořenou kolíkovou metodou, hutně tvarované, v. 20 cm, model č. 6525, Ústředí uměleckých řemesel Praha, sklárna Škrdlovice

Literatura: Czech Glass 1945 – 1980, str. 189, obr. 95, Ricke Helmut, Arnoldsche, Stuttgart, Německo, 2005

4 500 Kč (170 €)



247 LUBOMÍR BLECHA 1933 – 2009

Trilobit, šperk

1984, tažené hutní sklo, pohledová strana s reliéfem, tvarovaná za tepla, zlacená vypalováním, odvrácená strana zabroušená, zaleštěná, nerezová montáž, původní kazeta, ø přívěsku 5,4 cm, sklárna Kamenický Šenov, v soupisu díla vedeno pod č. SPR – 6075

Vystaveno: Lubomír Blecha, Zvolenský zámek, Zvolen, Slovensko, 1986

23 000 Kč (860 €)

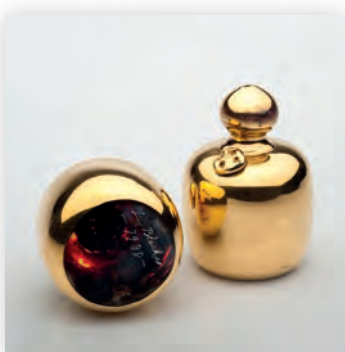


248 STANISLAV HONZÍK ST. 1926 – 1998
JOSEF ROZINEK 1911 – 1992

Ryba

kolem r. 1965, sklo sommerso, broušené a ryté, 14 × 36 cm, Borské sklo, Nový Bor, závod 1, provoz 13 Exbor

7 500 Kč (280 €)

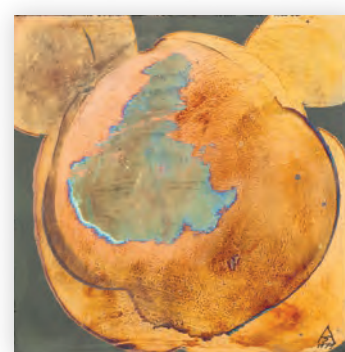


249 LUBOMÍR BLECHA 1933 – 2009

Těžítko, 2 ks

1988, tažené hutní sklo, dekorované souvisle zlatem (kromě dna), dno zabroušené, leštěné, v. 9 cm, sign. L. Blecha 1988, sklárna Zlatno, sklárna Kamenický Šenov

20 000 Kč (750 €)

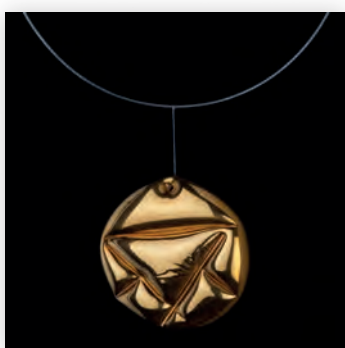


250 ANTONIE JANKOVCOVÁ 1943

Bez názvu

1979, sklo ploché, malba vypalováními resináty drahých kovů, 18 × 17 cm, sign. Antonie Jankovcová 1979, značeno AJ 1979, unikát, autorská práce, ateliér autorky

6 000 Kč (230 €)



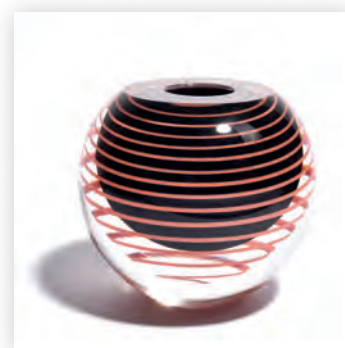
251 LUBOMÍR BLECHA 1933 – 2009

Planetární akt, šperk

1984, tažené hutní sklo, pohledová strana s reliéfem, tvarovaná za tepla, zlacená vypalováním, odvrácená strana zabroušená, zaleštěná, nerezová montáž, původní kazeta, ø přívěsku 5,5 cm, sklárna Kamenický Šenov, v soupisu díla vedeno pod č. SPR – 6077

Vystaveno: Lubomír Blecha, Zvolenský zámek, Zvolen, Slovensko, 1986

23 000 Kč (860 €)



252 STANISLAV LIBENSKÝ 1921 – 2002

Váza

1977, hutně tvarované sklo s černým jádrem, ovinuté červenou špinou, v. 15,4 cm, model č. 7713, Ústředí uměleckých řemesel Praha, sklárna Škrdlovice

12 000 Kč (450 €)



253 JOZEF TOMEČKO 1945

Muréna

1980, sklo kobaltové, broušené, 10,5 × 31 cm, unikát, autorská práce, ateliér autora, přiložen certifikát autora, původní nálepka ART

19 000 Kč (710 €)



254 BOŘEK ŠÍPEK 1949 – 2016

Efbíaj, váza

2008, sklo čiré, hutně tvarované se zeleným límcem, v. 75 cm, sign. Bořek Šípek, No. 7/2008, sklárna Ajeto, Lindava u Nového Boru

35 000 Kč (1 300 €)



255 MILOSLAV KLINGER 1922-1990

Sova

1974, sklo alexandritové hutně tvarované, leštěné a leptané, v. 18 cm, sign. Klinger 74, model č. 205/9, Železnobrodské sklo, Železný Brod, původní nálepka ART, přiložen certifikát původu

28 000 Kč (1 040 €)



256 MILOSLAV KLINGER 1922 – 1990

Dvě tanečnice

1958, sklo křišťálové, hutně tvarované a leštěné, menší plastika odborně restaurována, v. 41, v. 61 cm, Železnobrodské sklo, Železný Brod

45 000 Kč (1 670 €)



257 FRANTIŠEK VÍZNER 1936-2011

Váza

1972, sklo čiré s červenými nálepy, hutně tvarované, v. 25 cm, model č. 7217, série ART, Ústředí uměleckých řemesel Praha, sklárna Škrdlovice

Literatura: Bohemia Glass Škrdlovice, str. 19, obr. 21, Glassexport, Liberec, 1974; Glass Review 31/1976, č. 4, zadní strana obálky, Rapid, Praha, 1976; František Vízner – Sklo/Glass 1951-2001, obr. 7, Barry Friedman Gallery, New York, USA, 2001

19 000 Kč (710 €)



258 RENÉ ROUBÍČEK 1924

Korál

1969, sklo hutně tvarované, v. 26 cm, provedl sklářský mistr Josef Rozinek, huť Hantich, Nový Bor

Literatura: Glass Review 26/1971, č. 3, str. 92 – 93, obr. 6, Rapid, Praha, 1971; Revue Art 2/2016, str. 72, Prague Auctions, Praha, 2016

11 000 Kč (410 €)



259 KATEŘINA SMOLÍKOVÁ 1981

Elle

2006, sklo tavené, v. 28 cm, unikát, autorská práce, ateliér autorky

12 000 Kč (450 €)



260 JAN ČERNÝ 1907-1978

Toaleta, plastika

1971, akvamarinové sklo, tavené, broušené a leštěné, v. 21 cm, sign. prof. Jan Černý, Jiří Ryba 71, provedeno ve spolupráci s Jiřím Rybou, Družstvo Maják, Jablonec nad Nisou

19 000 Kč (710 €)

261 PETR STEHLÍK 1976

Plastika

2004, sklo čiré, broušené, barevná základna, v. 40 cm, sign. Petr Stehlík, unikát, autorská práce, ateliér autora

Vystaveno: Řemeslo a umění ve skle, Sklářské muzeum, Nový Bor 2006

Literatura: Řemeslo a umění ve skle, str. 26, Sklářské muzeum, Nový Bor, 2013

19 000 Kč (710 €)



262 BLANKA ADENSAMOVÁ 1959

Magický pták

2001, skleněná tavená plastika, matovaná, leštěná, usazená v kovovém podstavci, v. 59 cm, unikát, autorská práce, ateliér autorky

34 000 Kč (1 260 €)



263 JIŘÍ KAREL 1952

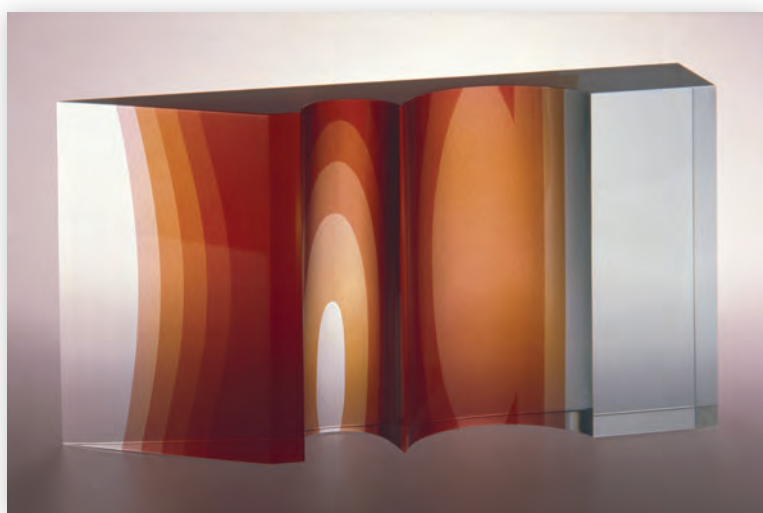
Vrstvy

1988, tavené, malované, broušené a leštěné ploché sklo, 20 x 37 x 7 cm, sign. J. Karel 88

Vystaveno: Jiří Karel, Holsten Gallery, Palm Beach, Florida, USA, 1989; Jiří Karel, Glass Art Gallery, Toronto, Kanada, 1993

Literatura: Keramika a sklo 6/2003, str. 17, obr. 5, Asociace sklářského a keramického průmyslu ČR, Praha, 2003

39 000 Kč (1 450 €)



IVANA MAŠITOVÁ

Ivana Mašitová (1961) pochází ze severočeské sklářské oblasti. Základní umělecké vzdělání získala na Střední uměleckoprůmyslové škole sklářské v Kamenickém Šenově. Dále pokračovala ve studiu na Vysoké škole uměleckoprůmyslové v Praze, v ateliéru skla světově uznávaného sklářského výtvarníka Stanislava Libenského. Dnes Mašitová pracuje ve vlastním Ateliéru uměleckého skla v Říčanech u Prahy. Ivana Mašitová je autorkou zvládající náročné a jen zřídka vídané sklářské techniky. Na první pohled zaujmou její trojrozměrné objekty, které vznikají složitou technologií taveného skla. „Tavená skleněná plastika se rodí dva až tři měsíce. Tvar se nejprve vymodeluje ze sochařské hlíny, pak se odlíje do sádrovo-pískové formy, která se po vysušení naplní střepy a v peci zahřeje na teplotu 870 stupňů. Sklo se potom velice pomalu chladí, aby se odstranilo pnutí a objekt nepraskl, což může trvat i několik týdnů. Poslední fázi tvorby po vyjmutí z formy jsou povrchové úpravy, třeba pískováním, leštěním v kyselině, obroušením nebo mechanickým leštěním,“ přibližuje technologickou

náročnost skleněných plastik Ivany Mašitové jeden ze zasvěcených odborníků. Kromě tavených skleněných artefaktů se autorka věnuje tvorbě předmětů z oblasti užitého umění, mísám, vázám a podobným objektům denní potřeby. Většina z nich vznikla s použitím technologie fúzovaného skla, při které se v peci při teplotě 840 stupňů stavují různé tvary barevného skla. Ale také se motiv na tabuli skla vysypává barevnou skleněnou drtí, případně v technologii lehaného skla. Při ní se sklářský materiál při teplotě 700 stupňů ohýbá do speciálních keramických nebo nerezových forem. Sklo Ivany Mašitové patří k tomu nejlepšímu, co v tomto oboru v poslední době vzniká. A tak její práce do svých sbírek zařadila přední česká muzea včetně Národní galerie v Praze, Uměleckoprůmyslového muzea či Moravské galerie v Brně. Své významné místo našly i ve sbírkách prestižních muzeí zahraničních, například Victoria and Albert Museum v Londýně, Museum of Art v Corningu nebo Museum van Sierkusten v Gentu.



264 **IVANA MAŠITOVÁ** 1961

Váza

1990, malované, foukané sklo, v. 50 cm, sign. Mašitová 90

3 000 Kč (120 €)



265 **IVANA MAŠITOVÁ** 1961

Váza

1990, malované, foukané sklo, v. 31 cm, sign. Mašitová 1990

3 000 Kč (120 €)



266 **IVANA MAŠITOVÁ** 1961

Váza

1991, malované, foukané sklo, v. 20 cm, sign. Ivana Mašitová 91

2 000 Kč (80 €)



267 **IVANA MAŠITOVÁ** 1961

Váza

1990, malované, foukané sklo, v. 46 cm, sign. Mašitová 90

3 000 Kč (120 €)



268 **IVANA MAŠITOVÁ** 1961

Váza

1990, malované, foukané sklo, v. 50 cm, sign. Mašitová 90

3 000 Kč (120 €)



269 **IVANA MAŠITOVÁ** 1961

Váza

1991, malované, foukané sklo, v. 19,5 cm, sign. Ivana Mašitová 1991

2 000 Kč (80 €)



270 IVANA MAŠITOVÁ 1961

Váza

1991, malované, fukané sklo, v. 20 cm,
sign. Ivana Mašitová 91

2 000 Kč (80 €)



271 IVANA MAŠITOVÁ 1961

Váza

1999, malované, fukané sklo,
v. 17,5 cm, sign. Ivana Mašitová 99

1 000 Kč (40 €)



272 IVANA MAŠITOVÁ 1961

Váza

1993, malované, fukané sklo, v. 21,5 cm,
sign. Ivana Mašitová 1993

1 000 Kč (40 €)



273 IVANA MAŠITOVÁ 1961

Váza

1992, malované, fukané sklo,
v. 50 cm, sign. Mašitová 1992

3 000 Kč (120 €)



274 IVANA MAŠITOVÁ 1961

Váza

1998, malované, fukané sklo,
v. 38 cm, sign. Mašitová 1998

3 000 Kč (120 €)



275 IVANA MAŠITOVÁ 1961

Váza

2000, malované, fukané sklo,
v. 17,5 cm, sign. I. Mašitová 2000

1 000 Kč (40 €)

276 IVANA MAŠITOVÁ 1961

Váza

1992, malované, fukané sklo, v. 37 cm,
sign. Ivana Mašitová 92

4 000 Kč (150 €)



277 IVANA MAŠITOVÁ 1961

Váza

1991, malované, fukané sklo, v. 28 cm,
sign. Ivana Mašitová 91

3 000 Kč (120 €)



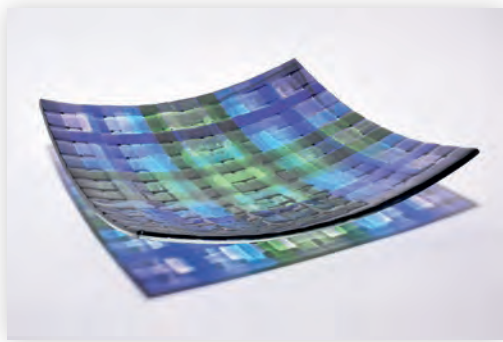
278 IVANA MAŠITOVÁ 1961

Váza

1998, malované, fukané sklo, v. 23 cm,
sign. Ivana Mašitová 1998

2 000 Kč (80 €)



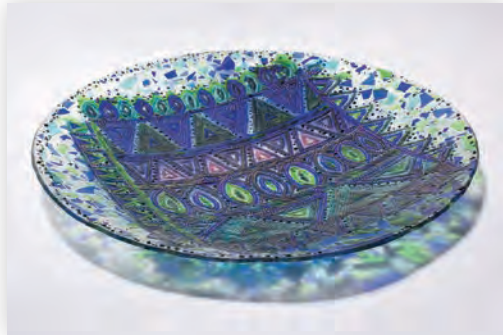


279 **IVANA MAŠITOVÁ** 1961

Mísa

2004, lehané sklo, 39 × 39 cm,
sign. I. Mašitová 2004

2 000 Kč (80 €)



280 **IVANA MAŠITOVÁ** 1961

Mísa

2001, malované, lehané sklo, ø 57 cm,
sign. Ivana Mašitová 2001

4 000 Kč (150 €)



281 **IVANA MAŠITOVÁ** 1961

Mísa

2003, malované, lehané sklo, 50,5 × 50,5 cm,
sign. Ivana Mašitová 2003

3 000 Kč (120 €)

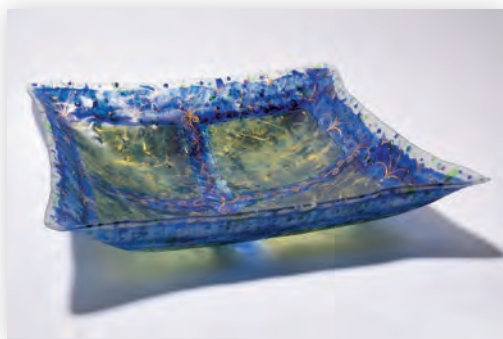


282 **IVANA MAŠITOVÁ** 1961

Mísa

2001, malované, lehané sklo, ø 42,5 cm,
sign. Ivana Mašitová 2001

2 000 Kč (80 €)



283 **IVANA MAŠITOVÁ** 1961

Mísa

2005, malované, lehané sklo,
48 × 48 cm, sign. I. Mašitová 2005

3 000 Kč (120 €)

284 IVANA MAŠITOVÁ 1961

Mísa

2005, malované, lehané sklo, 30 × 30 cm,
sign. Ivana Mašitová 2005

1 000 Kč (40 €)



285 IVANA MAŠITOVÁ 1961

Mísa

2005, malované, lehané sklo, 50 × 50 cm,
sign. I. Mašitová 2005

4 000 Kč (150 €)



286 IVANA MAŠITOVÁ 1961

Mísa

2001, malované, lehané sklo, ø 55,5 cm,
sign. Ivana Mašitová 2001

4 000 Kč (150 €)



287 IVANA MAŠITOVÁ 1961

Mísa

2005, malované, lehané sklo, 50 × 50 cm,
sign. Ivana Mašitová 2005

4 000 Kč (150 €)



288 IVANA MAŠITOVÁ 1961

Mísa

2008, malované, lehané sklo, 30 × 30 cm,
sign. Ivana Mašitová 08

1 000 Kč (40 €)





289 **IVANA MAŠITOVÁ** 1961

Mísa

2006, malované, zatavené, lehané sklo,
18 × 60,5 cm, sign. Ivana Mašitová 2006

2 000 Kč (80 €)



290 **IVANA MAŠITOVÁ** 1961

Mísa

2006, malované, zatavené, lehané sklo,
21 × 75 cm, sign. Ivana Mašitová 2006

3 000 Kč (120 €)



291 **IVANA MAŠITOVÁ** 1961

Mísa

2006, malované, zatavené, lehané sklo,
30,5 × 83 cm, sign. Ivana Mašitová 2006

3 000 Kč (120 €)



292 **IVANA MAŠITOVÁ** 1961

Mísa

2006, malované, zatavené, lehané sklo,
35 × 63,5 cm, sign. I. Mašitová 2006

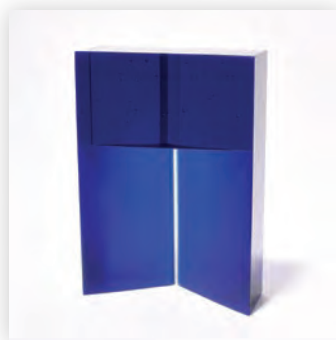
3 000 Kč (120 €)

293 IVANA MAŠITOVÁ 1961

Průnik

2010, tavené, broušené sklo, v. 28 cm,
sign. Ivana Mašitová 2010

5 000 Kč (190 €)



294 IVANA MAŠITOVÁ 1961

Vesmír

2010, tavené, broušené sklo, v. 20,9 cm,
sign. I. Mašitová 2010

4 000 Kč (150 €)



295 IVANA MAŠITOVÁ 1961

Brána

2010, tavené, broušené sklo, v. 20,5 cm,
sign. Ivana Mašitová 2010

3 000 Kč (120 €)

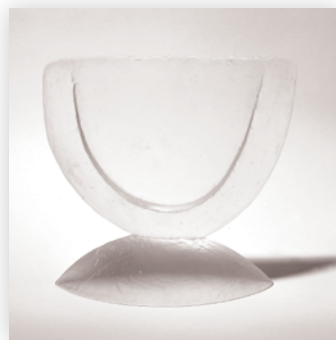


296 IVANA MAŠITOVÁ 1961

Pohár

2007, tavené, broušené sklo, v. 24 cm, sign. I. Mašitová 07

4 000 Kč (150 €)



297 IVANA MAŠITOVÁ 1961

Průnik II.

2010, tavené, broušené sklo, v. 44,5 cm,
sign. Ivana Mašitová 2010

15 000 Kč (560 €)



MALBA A OBJEKT



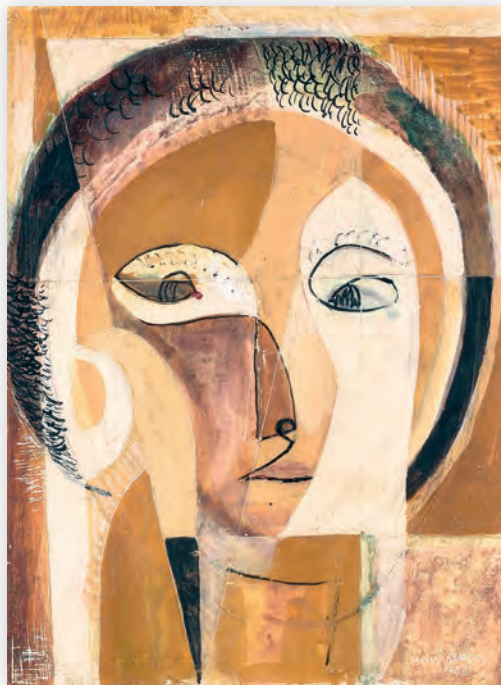


298 **LUDĚK MAROLD** 1865 – 1898

Portrét muže

nedatováno, olej na lepence, 35,5 × 29,5 cm,
sign. L. Marold, rámováno

50 000 Kč (1 860 €)



299 **JÁNUŠ KUBÍČEK** 1921 – 1993

Hlava

1966, kombinovaná technika na malířské lepence,
33,5 × 25 cm, sign. Jánuš Kubiček 1966, rámováno

18 000 Kč (670 €)

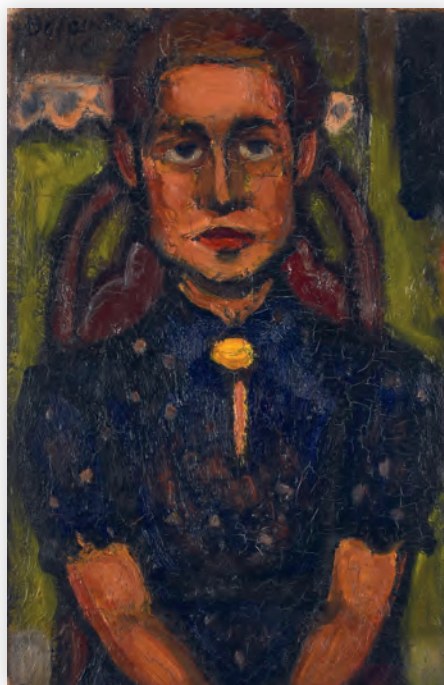


300 **JIŘÍ KALOUSEK** 1925 – 1986

Muž posedlý čísly

1974, olej na plátně, 47 × 32 cm,
sign. Kalousek 74, rámováno

15 000 Kč (560 €)



301 **ANDREJ BĚLOCVĚTOV** 1923 – 1997

Dívka

1946, olej na plátně, 42 × 27 cm,
sign. Bělocvětov 46

15 000 Kč (560 €)



302 ANDREJ BĚLOCVĚTOV 1923 – 1997

Zátiší s talířem

1963, olej na kartonu, 56,5 × 43,5 cm,
sign. Bělocvětov 63, rámováno

15 000 Kč (560 €)



303 BOHUMÍR MATAL 1929 – 1988

Žena

1962, olej na kartonu, 44 × 30 cm,
sign. Matal 62, rámováno

21 000 Kč (780 €)

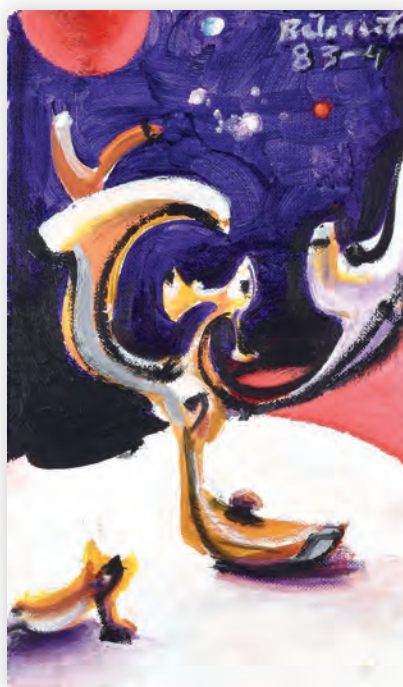


304 JOSEF ISTLER 1919 – 2000

Hlava

1982, olej na desce, 17,3 × 12,4 cm,
sign. Istler 82, rámováno

8 000 Kč (300 €)



305 ANDREJ BĚLOCVĚTOV 1923 – 1997

Objekt v krajině

1983 – 1984, olej na sololitu, 44,5 × 26,5 cm,
sign. Bělocvětov 83-4, rámováno

12 000 Kč (450 €)

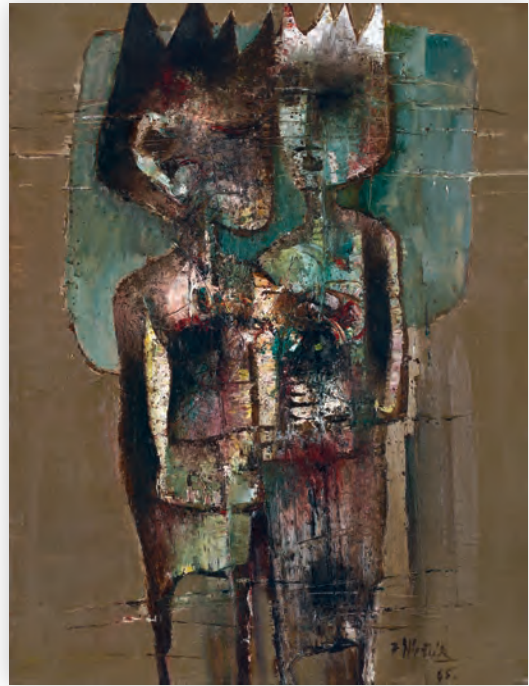


306 ANDREJ BĚLOCVĚTOV 1923 – 1997

Plamen a voda

1980, olej, tempera a kvaš na kartonu, 49,7 × 28 cm,
sign. Bělocvětov 80, rámováno

15 000 Kč (560 €)



307 FERDINAND HLOŽNÍK 1921 – 2006

Dvojice

1965, olej na plátně, 78 × 60 cm,
sign. F. Hložník 65

60 000 Kč (2 230 €)

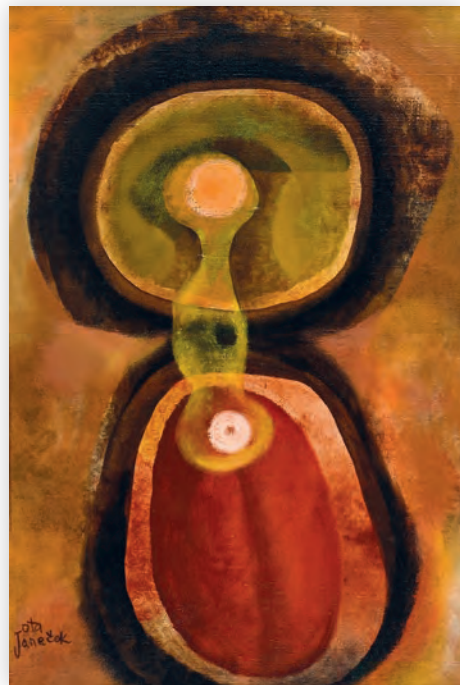


308 MIROSLAV ŠNAJDR 1938

Létání

1966, kombinovaná technika na plátně, 59 × 38 cm,
sign. M. Šnajdr 66

18 000 Kč (670 €)



309 OTA JANEČEK 1919 – 1996

Dvě buňky

1978 – 1983, olej na plátně, 41 × 27 cm,
sign. Ota Janeček, č. kat. 2885, rámováno

45 000 Kč (1 670 €)



310 FRANTIŠEK JIROUDEK 1914 – 1991

Krajina

70. léta, olej na plátně, 75 × 95 cm, sign. Jiroudek, rámováno

18 000 Kč (670 €)

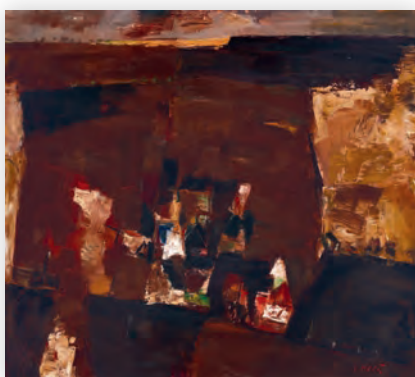


311 JAROSLAV HUDEC 1910 – 1996

U ohrady

nedatováno, olej na desce, 36 × 43 cm, sign. J. Hudec, rámováno

5 000 Kč (190 €)



312 JAROSLAV KŘÍŽ 1934 – 2014

Krajina

1991, olej na sololitu, 95 × 105 cm, sign. J. Kříž, rámováno

Vystaveno: Jaroslav Kříž, Barvy země, Nová síň, Praha, 2009

30 000 Kč (1 120 €)

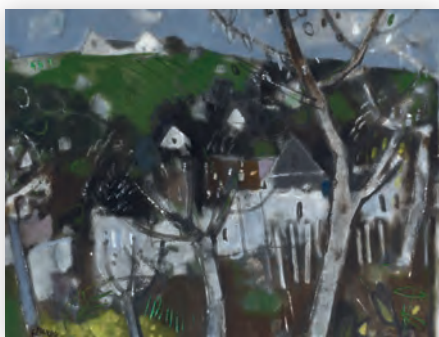


313 JAROSLAV GRUS 1891 – 1983

Cesta na Výrovku

nedatováno, olej na plátně, 115 × 135 cm, sign. vzadu J. Grus

25 000 Kč (930 €)



314 FRANTIŠEK TUREK 1916 – 2008

Jaro v sadě

nedatováno, olej na plátně, 65 × 83 cm, sign. F. Turek, rámováno

24 000 Kč (890 €)



315 JAN ČUMPELÍK 1895 – 1965

Rozsévač

1932, olej na plátně, 130 × 110 cm, sign. Čumpelík, rámováno

Vystaveno: Jednota umělců výtvarných, Řádná členská výstava, Dům Jednoty umělců výtvarných, Praha, 1936

35 000 Kč (1 300 €)



316 VÁCLAV POKORNÝ 1914 – 2005

Skláři

1961, olej na plátně, 110 × 80 cm, sign. Pokorný, rámováno

60 000 Kč (2 230 €)



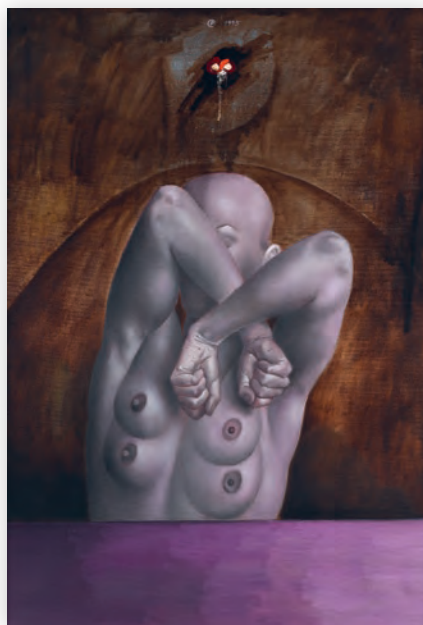
317 JINDŘICH ZEZULA 1935 – 2015

Krajina s kameny

1990, olej na plátně, 93 × 93 cm, sign. Zezula, rámováno

Vystaveno: Současná krajinomalba, Galerie MAG, Jablonec nad Nisou, 1995

17 000 Kč (630 €)



318 PETRA ORIEŠKOVÁ 1941

Skrytá tvář

1995, olej na plátně, 92 × 65 cm, sign. Petra Oriješková 95, rámováno

60 000 Kč (2 230 €)



319 VOJTĚCH NOLČ 1912 – 1989

Fragmenty

1963, olej na sololitu, 30 × 48,5 cm, sign. Vojta Nollč, rámováno

31 000 Kč (1 150 €)



320 FRANTIŠEK HODONSKÝ 1945

Krajina u Berounky

1984, olej na plátně, 80 × 100 cm, sign. Hodonský 84, rámováno

29 000 Kč (1 080 €)

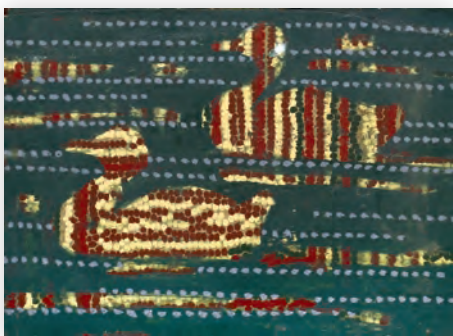


321 MIROSLAV ŠNAJDR 1938

Imaginace

1977, enkaustika na desce, 35 × 40 cm,
sign. vzadu Miroslav Šnajdr, rámováno

13 000 Kč (490 €)



322 MARIE BLABOLILOVÁ 1948

Kachny

2011, akryl na linoleu a desce, 19,3 × 26 cm,
sign. vzadu MB 11, rámováno

10 000 Kč (380 €)



323 JAN KOBLASA 1932

Horizont

1998, olej na desce, 42 × 59 cm, sign. vzadu JK 98

19 000 Kč (710 €)



324 JIŘÍ NAČERADSKÝ 1939 – 2014
Mexičanka
2010, olej na plátně, 27 × 35 cm, sign. Načeradský 2010
15 000 Kč (560 €)



325 JIŘÍ NAČERADSKÝ 1939 – 2014
Hlava
2013, olej na plátně, 54 × 65 cm, sign. Načeradský 2013
23 000 Kč (860 €)



326 ROMAN TRABURA 1960
Noční život
2016, akryl na plátně, 80 × 100 cm, sign. vzadu Trabura 2016
62 000 Kč (2 300 €)



327 VÁCLAV JÍROVEC 1942
Proměna
1990, olej na plátně, 69 × 77 cm, sign. Jírovec
27 000 Kč (1 000 €)



328 MARIUS KOTRBA 1959 – 2011

Rodina

2001, bronz, v. 31 cm, sign. M. Kotrba I/VI

25 000 Kč (930 €)

329 JIŘÍ KOLÁŘ 1914 – 2002

Maska a klíč

1986, porcelán, Rosenthal, 38 × 38 cm, sign. v objektu
J. Kolář, na rubu opatřeno štítkem Jahresobjekt
in Porzellan, 1986, Jiří Kolář, 154/1000

16 000 Kč (600 €)



330 MARIUS KOTRBA 1959 – 2011

Tíha

2005, bronz, v. 29 cm, sign. Kotrba III/VI

33 000 Kč (1 230 €)



331 RUDOLF NĚMEC 1936 – 2015

Kosmické vejce s křídly

2008, akryl na plátně, 100 × 80 cm, sign. N. R. 2008

60 000 Kč (2 230 €)



332 SVATOPLUK KLIMEŠ 1944

Noc přichází

2011, kombinovaná technika na plátně, páleno bengálským ohněm, 70 × 50 cm, sign. vzadu Klimeš

15 000 Kč (560 €)



333 FRANTIŠEK HODONSKÝ 1945

Socha – Rybník

2007, olej na plátně, 120 × 80 cm, sign. Hodonský 2007

Vystaveno: Členská výstava Umělecké besedy, Novoměstská radnice, Praha, 2007

50 000 Kč (1 860 €)



334 PATRIK HÁBL 1975

Červená krajina

2015, akryl na plátně, 80 × 60 cm, sign. vzadu Hábl 2015

32 000 Kč (1 190 €)



335 KRIŠTOF KINTERA 1973

Appendix Stig X

2012, litý epoxid na desce, 103 × 73 cm, sign. vzadu
Krištof Kintera 2012, adjustováno

60 000 Kč (2 230 €)

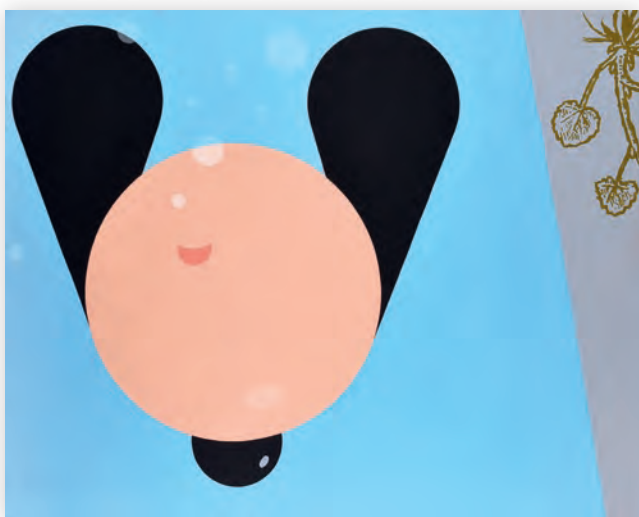


336 KRIŠTOF KINTERA 1973

Neříkám nic

2012, litý epoxid na desce, 103 × 73 cm, sign. vzadu
Krištof Kintera 2012, adjustováno

60 000 Kč (2 230 €)



337 IVAN CSUDAI 1959

Snoopy Falling

2004, akryl na plátně, 80 × 100 cm, sign. vzdu Ivan Csudai

10 000 Kč (380 €)



338 VÁCLAV BENEDIKT 1952

Pocta Kateřině

2010, olej na plátně, 50 × 70 cm, sign. Benedikt 2010

12 000 Kč (450 €)

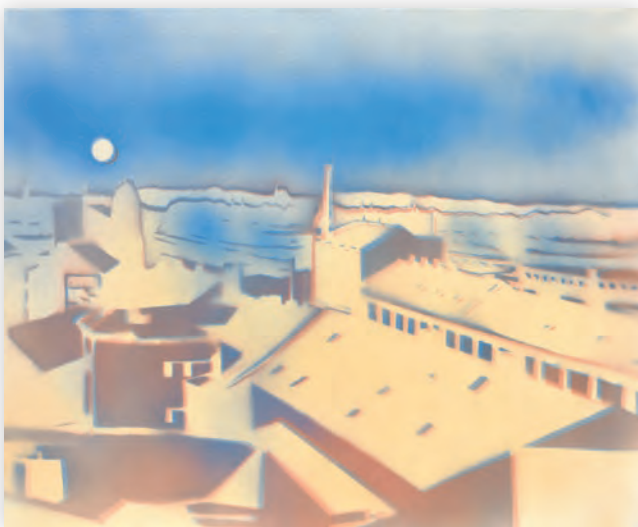


339 PETR KOŽÍŠEK 1972

Fragment

2013, akryl na plátně, 55 × 70 cm, sign. vzadu Petr Kožíšek 2013

15 000 Kč (560 €)



340 BARBORA NĚMCOVÁ 1972

Praha – Libeň

2013, akryl na plátně, 80 × 100 cm, sign. vzadu B. B. Němcová 2013

24 000 Kč (890 €)



341 JOSEFÍNA JONÁŠOVÁ 1986

Pandemie

2015, akryl na plátně, 130 × 140 cm,
sign. vzadu Josefína Jonášová 2015

25 000 Kč (930 €)



342 JAN VYTISKA 1985

Bez názvu

2013, akryl na plátně, 80 × 100 cm, sign. vzadu Jan Vytiska 2013

18 000 Kč (670 €)



343 IGOR GRIMMICH 1979

Velký únik

2009, olej na sololitu, 64 × 77 cm, sign. Grimmich

25 000 Kč (930 €)



344 ALENA ANDERLOVÁ 1977

Turisté

2015, olej na plátně, 60 × 70 cm, sign. Anderlová

16 000 Kč (600 €)



345 MICHAL ŠKAPA 1978

Chatrč

2016, akryl na plátně, ø 53 cm, sign. Michal Škapa 2016

22 000 Kč (820 €)



346 **DAVID ŘÍHA** 1979

Figury v interiéru

2004, olej na plátně, 74 × 60 cm, sign. David Říha 04

8 000 Kč (300 €)



347 **MILOŠ ENGLBERTH** 1974

Dívka s kočkou

2015, olej na plátně, 90 × 65 cm, sign. Englberth 2015

25 000 Kč (930 €)



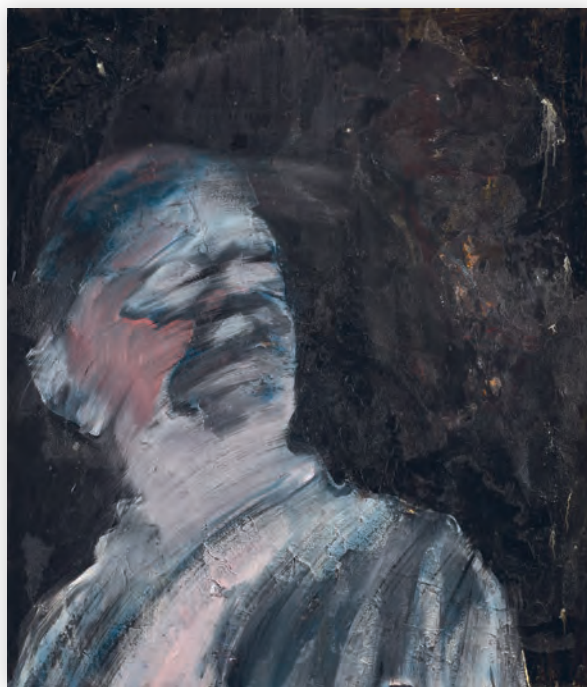
348 **JAKUB TYTYKALO** 1984

Akt

2016, akryl na plátně, 140 × 80 cm, sign. vzadu Tytykalo 2016

Vystaveno: Jakub Tytykalo, Bezhlavý jezdec, Studio Prám, Praha, 2016

32 000 Kč (1 190 €)



349 **TOMÁŠ JETELA** 1986

Hlava neznámého muže

2012, olej na plátně, 76 × 65 cm, sign. vzadu Jetela 2015

18 000 Kč (670 €)

An abstract painting featuring bold, expressive brushstrokes in a variety of colors including black, red, yellow, grey, and blue. The composition is dynamic and non-representational, with thick applications of paint creating a sense of depth and texture. The colors are layered and blended in some areas, while other areas show distinct, energetic strokes.

VYBRANÁ DÍLA

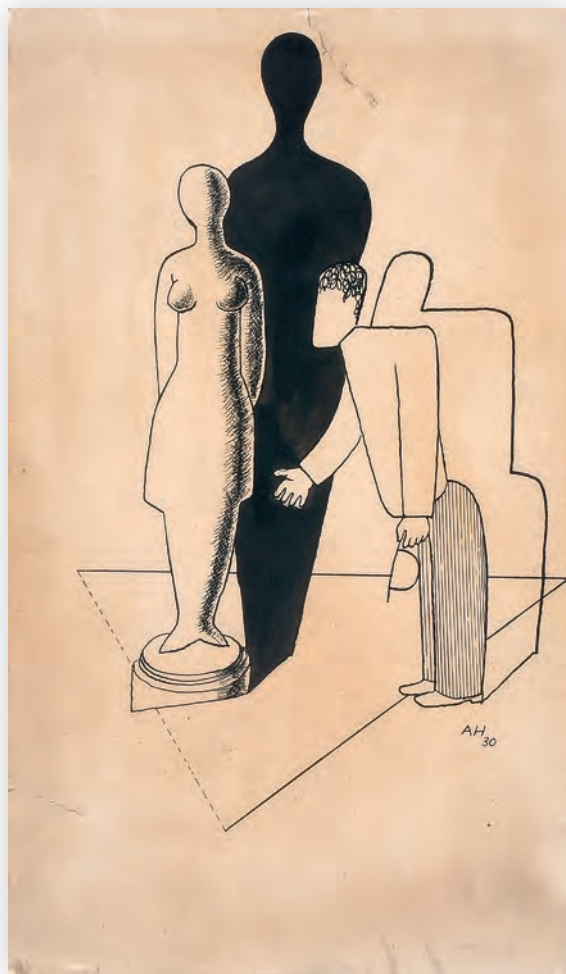
350 ADOLF HOFFMEISTER 1902 – 1973

Stínohra

1930, tuš na kartonu, 28 × 16 cm, sign. A. H. 30, rámováno

Literatura: Revue Art 4/2016, str. 74, Prague Auctions, Praha, 2016

15 000 Kč (560 €)



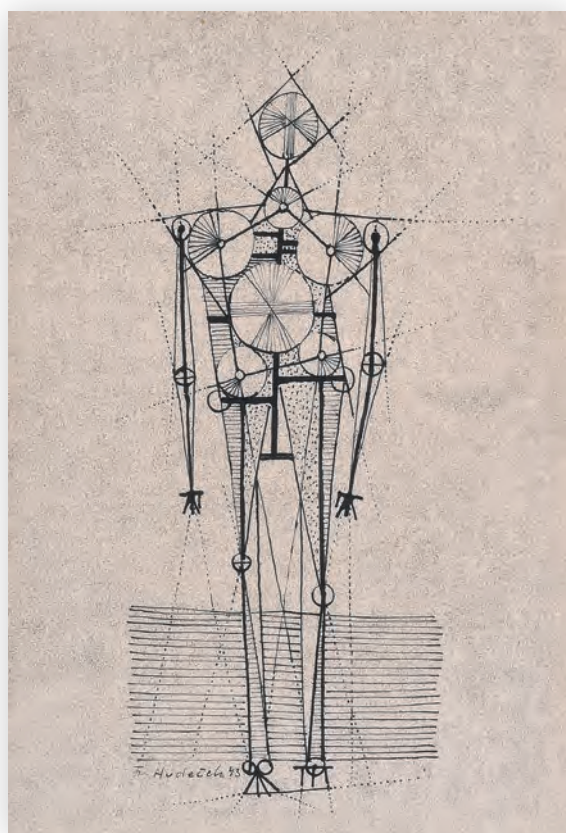
351 FRANTIŠEK HUDEČEK 1909 – 1990

Noční chodec

1943, tuš na papíře, 20 × 14 cm, sign. Fr. Hudeček 43, rámováno

Literatura: Revue Art 4/2016, str. 75, Prague Auctions, Praha, 2016

9 000 Kč (340 €)





352 JAROSLAV GRUS 1891 – 1983

Cesta

1960, olej na plátně, 115 × 211 cm, sign. vzadu J. Grus, rámováno

Provenience: Soukromá sbírka Mnichov, Německo.

35 000 Kč (1 300 €)

353 FERDINAND HLOŽNÍK 1921 – 2006

Terč

1967, olej na plátně, 90 × 125 cm, sign. F. Hložník 67

Provenience: Současným majitelem získáno z pozůstalosti autora.

120 000 Kč (4 450 €)



354 ANTONÍN MÁLEK 1937

Zátiší

1962, olej na desce, 65,4 × 59,5 cm,
sign. vzadu Málek 1962, rámováno

32 000 Kč (1 190 €)



355 VLADIMÍR NOVÁK 1947

Muž

2. pol. 60. let, olej na plátně, 45 × 36 cm,
sign. vzadu V. Novák, rámováno

23 000 Kč (860 €)





356 EVA KMENTOVÁ 1928 – 1980

Rty

1972, bronz, 64 × 77 cm, 4. odlitek

Vystaveno: Eva Kmentová (1928–1980),
Výběr z životního díla, Národní galerie v Praze,
Praha, 1989 – 1990; Eva Kmentová, Olbram
Zoubek, Jasan Zoubek, Městské muzeum,
zámek, Bystřice pod Hostýnem, 2005

Literatura: Ted, Práce Evy Kmentové, str. 194,
Arbor vitae, Praha, 2006; Revue Art 4/2016,
str. 77, Prague Auctions, Praha, 2016

140 000 Kč (5 190 €)



357 MILOSLAV CHLUPÁČ 1920 – 2008

Hlava I.

80. léta, mramor, v. 41 cm

Literatura: Revue Art 4/2016, str. 76,
Prague Auctions, Praha, 2016

Provenience: Současným majitelem
získáno z pozůstalosti autora.

180 000 Kč (6 670 €)



358 MIROSLAV HOURA 1933 – 2006

Loď osudů

1964, olej na plátně, 110 × 120 cm,
sign. M. Houra, rámováno

Vystaveno: Miroslav Houra, Okresní muzeum, Děčín, 1967; Miroslav Houra, Výstavní síň Divadla hudby, Ústí nad Labem, 1967; Miroslav Houra, Galerie D, Praha, 1968; Miroslav Houra, Vzpomínka, Nová síň, Praha, 2013

45 000 Kč (1 670 €)

359 OTA JANEČEK 1919 – 1996

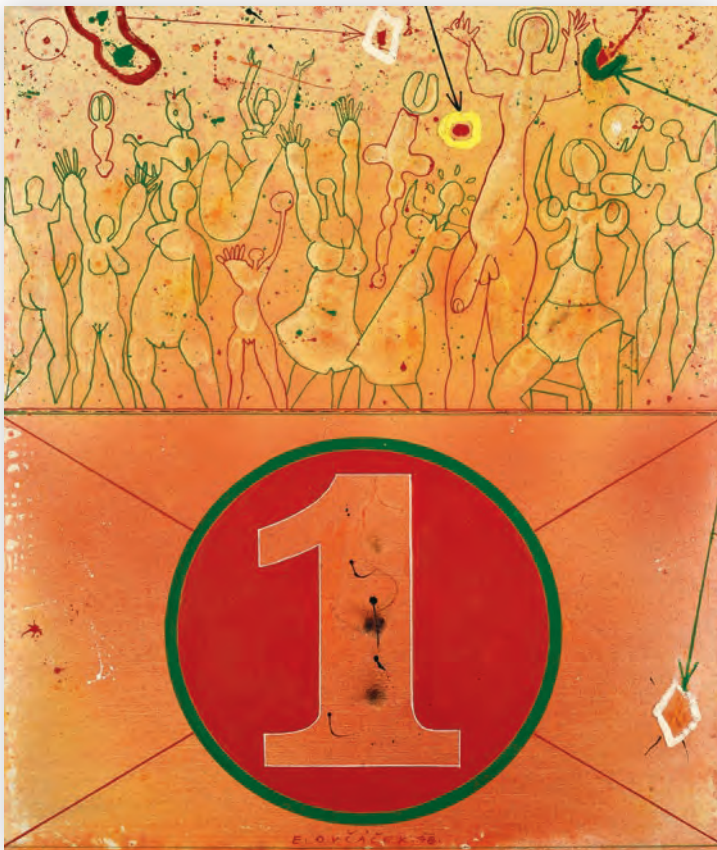
Semínko

1977, olej na plátně, 101 × 80,5 cm,
sign. Ota Janeček 1977, č. kat. 809, rámováno

Literatura: Revue Art 4/2016, str. 74,
Prague Auctions, Praha, 2016

115 000 Kč (4 260 €)



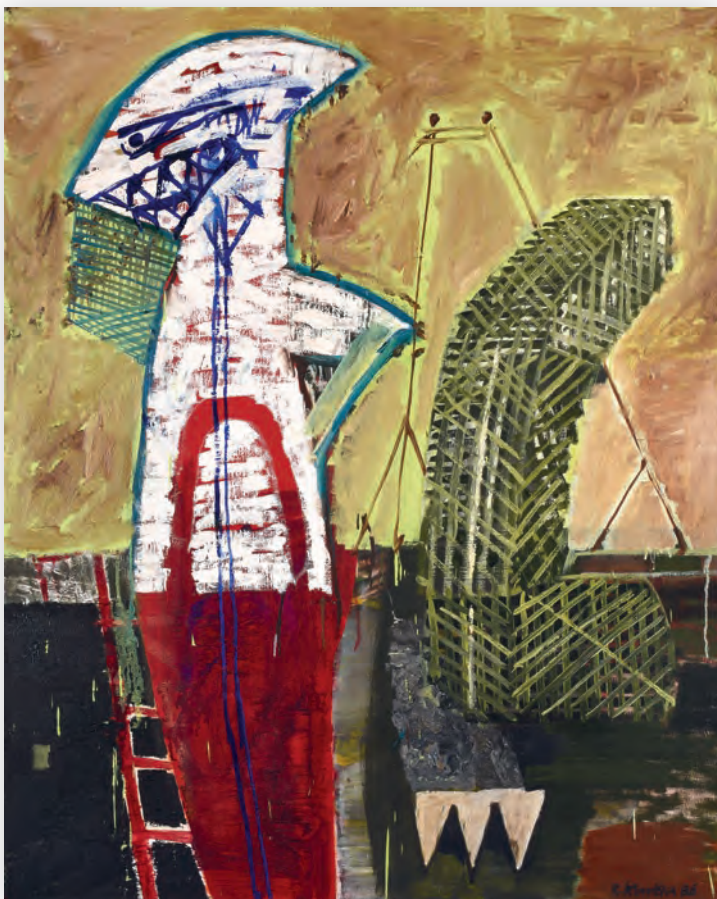


360 EDUARD OVČÁČEK 1933

Jednička

1978, olej na plátně, 60 × 49,5 cm,
sign. E. Ovčáček 78, rámováno

40 000 Kč (1 490 €)



361 RICHARD KONVIČKA 1957

Z Mostecká I.

1984 – 1986, olej na plátně, 100 × 80 cm,
sign. R. Konvička 86

Literatura: Revue Art 3/2015, str. 29,
Prague Auctions, Praha, 2015

48 000 Kč (1 780 €)

362 TOMÁŠ BÍM 1946

Golfové hřiště

1990, akryl na plátně, 100 × 70 cm,
sign. Bím 90, rámováno

Literatura: Revue Art 4/2016, str. 74,
Prague Auctions, Praha, 2016

55 000 Kč (2 040 €)



363 JAROSLAV VOŽNIAK

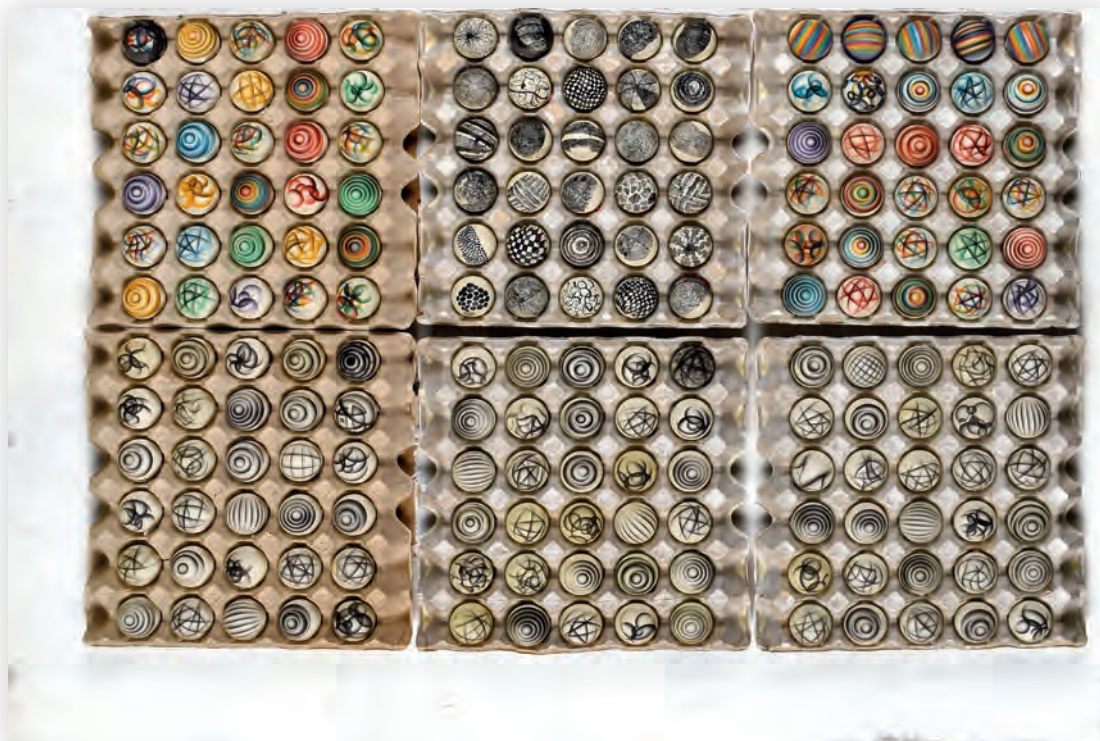
1933 – 2005

Před vyklubáním

2004, asambláž, 70 × 100 cm,
sign. vzadu Jaroslav Vožniak 2004

Provenience: Současným majitelem
získáno přímo z ateliéru autora.

42 000 Kč (1 560 €)





364 JIŘÍ SOPKO 1942

Dvojice

1990, akryl na plátně a desce, 70,5 × 96,8 cm,
sign. Jiří Sopko 90, rámováno

Literatura: Revue Art 4/2016, str. 75,
Prague Auctions, Praha, 2016

65 000 Kč (2 410 €)



365 TOMÁŠ CÍSAŘOVSKÝ 1962

Portrét ze Sihl – Quai

1992, olej na plátně, 95 × 80 cm,
sign. vzadu T. Císařovský 92

100 000 Kč (3 710 €)



366 PETR PAVLÍK 1945

Bez názvu

1991, kombinovaná technika na plátně,
125 × 150 cm, sign. Pavlík 91

Vystaveno: Petr Pavlík, Poutnice kráčí dál, Alšova jihočeská galerie, Hluboká nad Vltavou, 2014; Petr Pavlík, Poutnice kráčí dál, Galerie moderního umění, Roudnice nad Labem, 2015

Literatura: Revue Art 4/2016, str. 75, Prague Auctions, Praha, 2016

110 000 Kč (4 080 €)

367 MIROSLAV ŠNAJDR 1938

Létání a padání

1988, olej na plátně, 110 × 90 cm,
sign. vzadu M. Šnajdr 88, rámováno

35 000 Kč (1 300 €)





368 VLADIMÍR NOVÁK 1947

Nad kopcem

1998, akryl a olej na plátně, 180 x 160 cm,
sign. vzadu V. Novák 1998

Vystaveno: Vladimír Novák, Obrazy,
Míčovna Pražského hradu, 1999, Praha

Literatura: Revue Art 4/2016, str. 76,
Prague Auctions, Praha, 2016

110 000 Kč (4 080 €)



369 PETR VESELÝ 1953

Roucho

1998, olej na plátně, 114 x 89 cm,
sign. vzadu Petr Veselý 1998

65 000 Kč (2 410 €)



370 JIŘÍ NAČERADSKÝ 1939 – 2014

Jaro v zámecké oboře

2010, olej na plátně, 75 × 100 cm, sign. Načeradský 2010

Provenience: Současným majitelem získáno přímo z ateliéru autora.

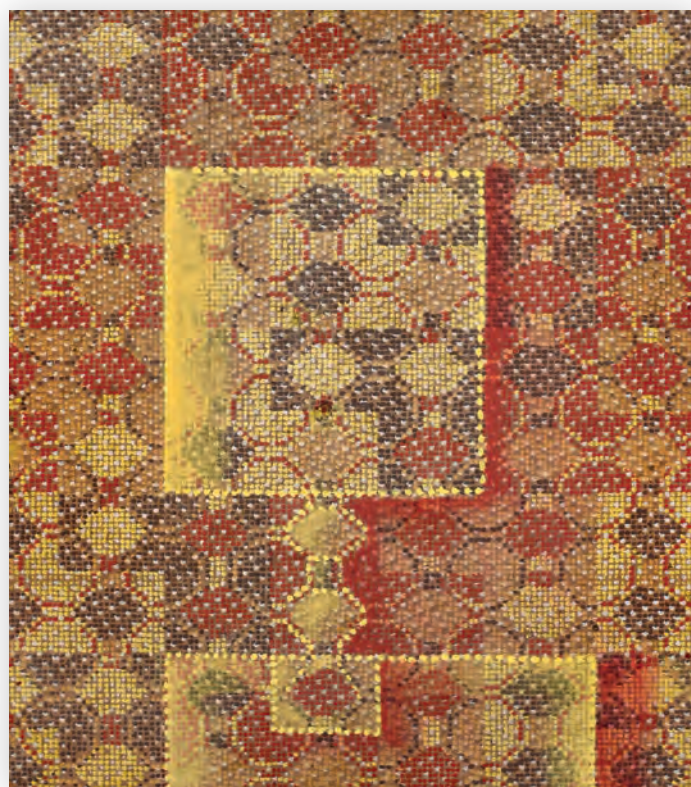
37 000 Kč (1 380 €)

371 MARIE BLABOLILOVÁ 1948

Lampa

2006, akryl na linoleu a desce, 61,5 × 54,5 cm, sign. v zádu MB 2006, rámováno

25 000 Kč (930 €)



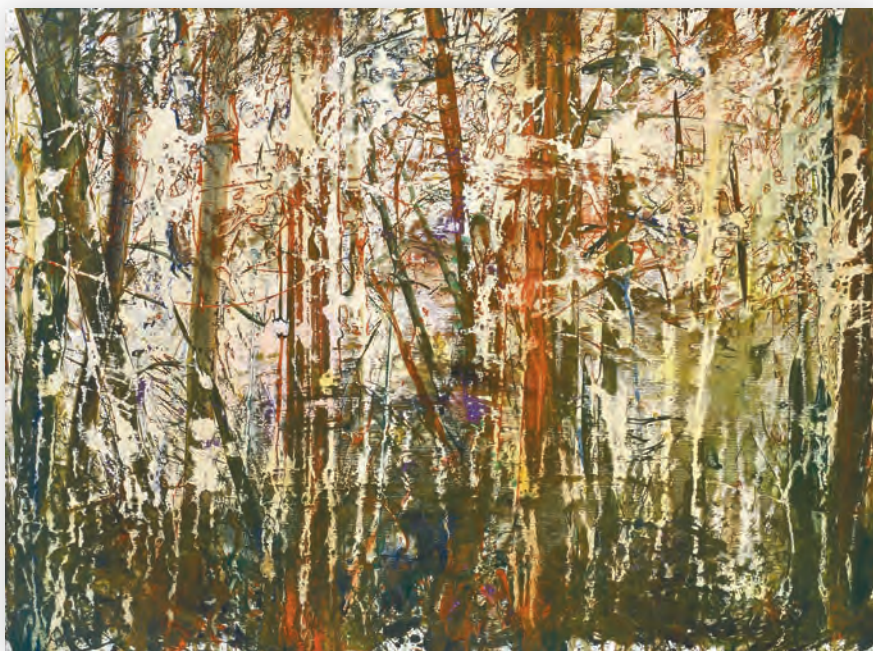


372 OLDŘICH TICHÝ 1959

Noční kvítí

2012, olej na plátně, 100 × 120 cm, sign. O. Tichý 2012

60 000 Kč (2 230 €)



373 PETR PASTRŇÁK 1962

Z cyklu Lesy

2010, akryl na plátně, 75,5 × 100 cm,
sign. vzadu Petr Pastrňák 2010

Literatura: Revue Art 4/2016, str. 76,
Prague Auctions, Praha, 2016

55 000 Kč (2 040 €)

374 JAN KOBLASA 1932

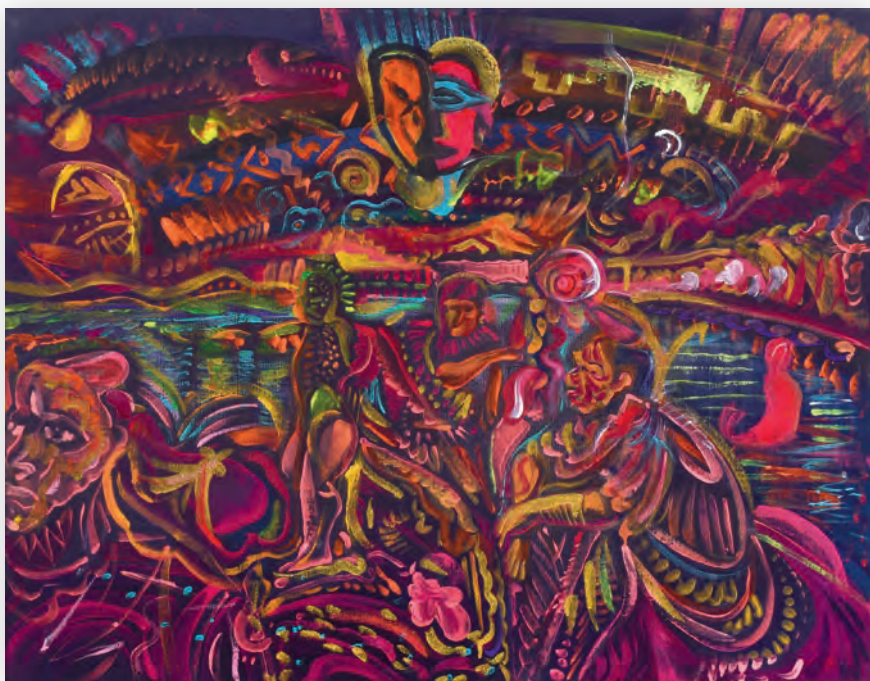
Muž

2015, polychromie, dřevo,
v. 76,2 cm, sign. JK 2015

Literatura: Revue Art 4/2016, str. 75,
Prague Auctions, Praha, 2016

75 000 Kč (2 780 €)





375 OTTO PLACHT 1962

Bez názvu

2014, olej na plátně, 80 × 100 cm,
sign. vzadu Otto Placht 2014

40 000 Kč (1 490 €)

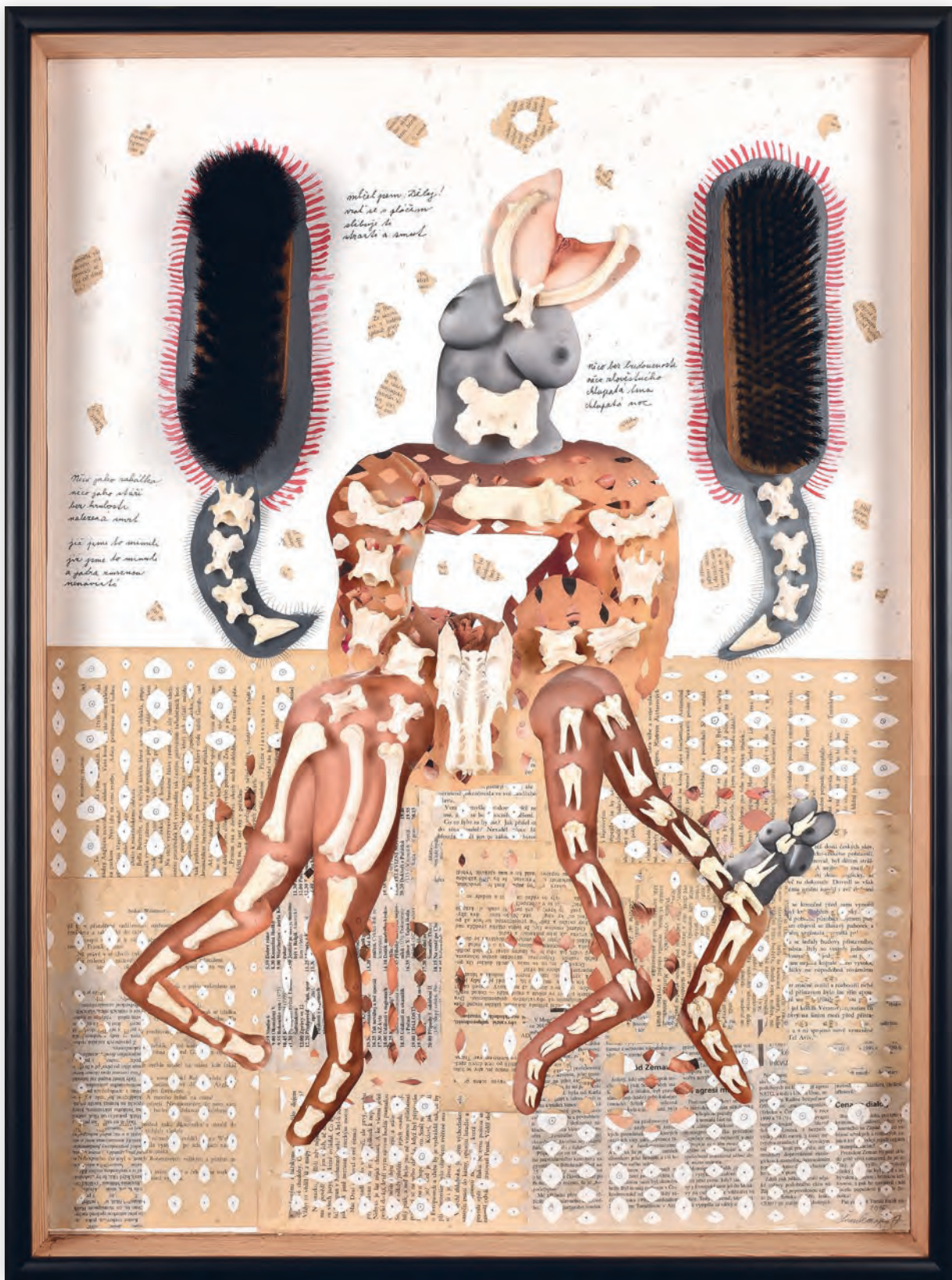


376 ADAM ŠTECH 1980

Ptáček

2005, olej na plátně, 135 × 110 cm,
sign. Štech 05

50 000 Kč (1 860 €)



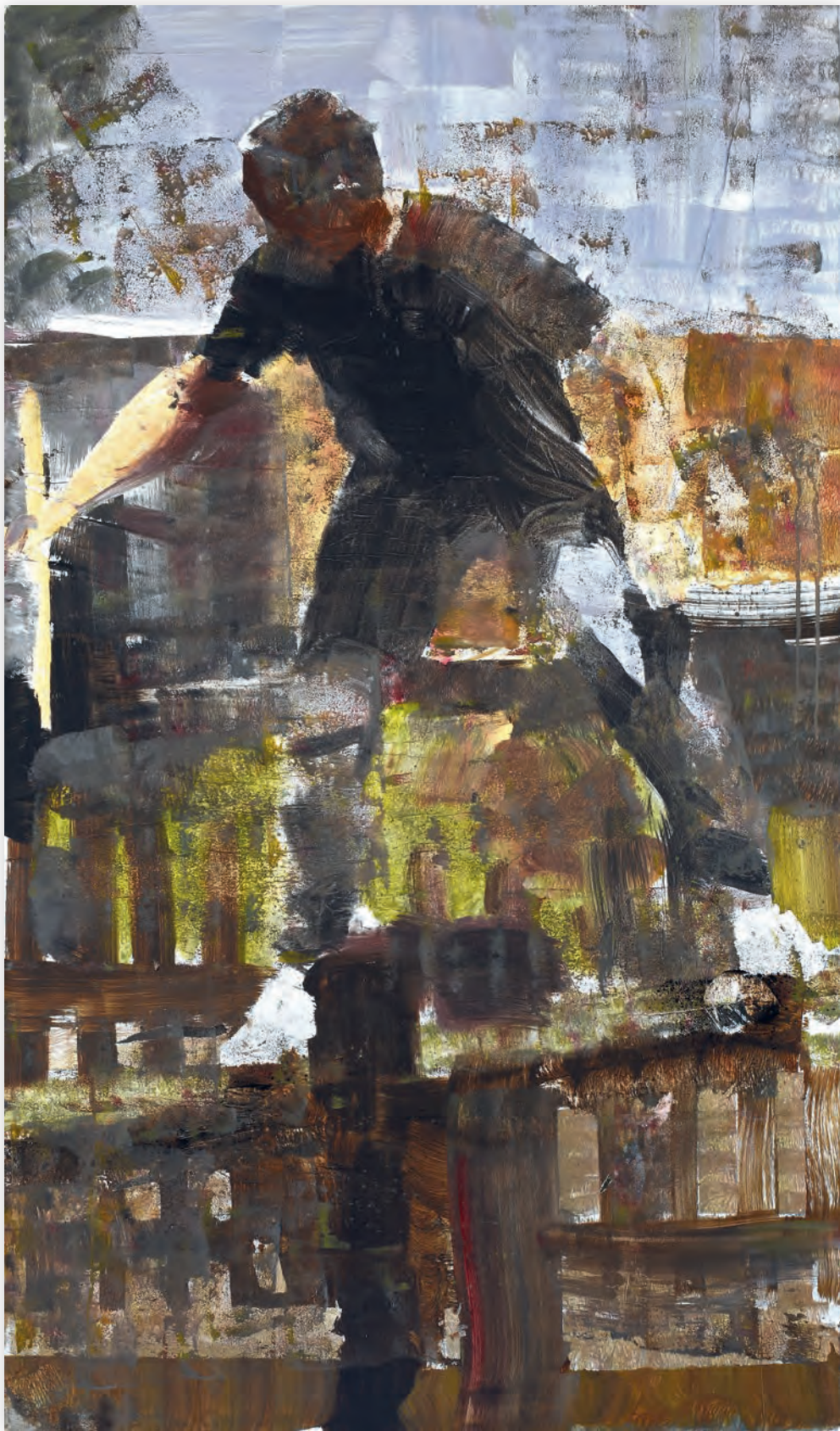
377 JAN ŠVANKMAJER 1934

Kartáče

2016, assembláž, 77 × 58 cm, sign. Švankmajer J. 2016, adjustováno

Literatura: Revue Art 4/2016, str. 77, Prague Auctions, Praha, 2016

47 000 Kč (1 750 €)



378 ZBYNĚK SEDLECKÝ 1976

Rovnováha

2016, akryl na plátně, 140 × 80 cm, sign. vzadu Sedlecký 2016

45 000 Kč (1 670 €)

379 KRIŠTOF KINTERA 1973

Fatal Egoist No. 4

2010, kov, plast, guma, 104 × 145 cm

250 000 Kč (9 260 €)





380 PASTA ONER 1979

Success

2016, akryl a serigrafie na plátně, 90 x 60 cm, sign. vzadu Pasta Oner 2016

Literatura: Revue Art 4/2016, str. 77, Prague Auctions, Praha, 2016

28 000 Kč (1 040 €)



381 MICHAL ŠKAPA 1978

Favela

2016, akryl na plátně, 150 x 100 cm, sign. Škapa 2016

Literatura: Revue Art 4/2016, str. 76, Prague Auctions, Praha, 2016

58 000 Kč (2 150 €)

DRAŽEBNÍ VYHLÁŠKA

o konání veřejné dobrovolné dražby, prováděné společnou dražbou dle zákona č. 26/2000 Sb., o veřejných dražbách

- PRAGUE AUCTIONS s.r.o.**, IČ: 275 96 087, se sídlem Voršílská 2085/3, 110 00 Praha 1, zapsaná v obchodním rejstříku vedeném Městským soudem v Praze, oddíl C, vložka 117770 (dále jen „dražebník“), oznamuje, že dne **11. 12. 2016**, od **13.30 hodin** provede na žádost vlastníků dražených předmětů dražby dobrovolnou veřejnou dražbu v Galerii Nová síň, Voršílská 2085/3, 110 00 Praha 1.
- Předměty dražby jsou označeny a popsány, včetně uvedení nejnižšího podání (tj. vyvolávací ceny) v aukčním katalogu, který je přílohou a nedílnou součástí této vyhlášky. Předměty budou draženy v pořadí uvedeném v tomto katalogu.
- Předměty dražby je možné si prohlédnout na adrese Voršílská 2085/3, 110 00 Praha 1, v termínu od **6. 12. – 10. 12. 2016** před konáním dražby, a to od **10.00 do 19.00 hodin**.
- Dražebník zajistí při dražbě vyvolání předmětů dražby jejich pořadovým číslem, stručným popisem a uvedením nejnižšího podání. Po vyvolání předmětu dražby mohou účastníci dražby (dále jen „dražitelé“) činit příhozy viditelným zvednutím přiděleného dražebního čísla. Dražba předmětu trvá, dokud dražitelé činí příhozy. Dražebník si vyhrazuje právo předmět dražby z aukce vyřadit, o čemž bude neprodleně informovat navrhovatele (vlastníka předmětu dražby).

ZA PŘÍHOZ SE POVAŽUJE:

- 100 Kč** při okamžité dražební ceně menší než 5 000 Kč,
- 500 Kč** při okamžité dražební ceně alespoň 5 000 Kč, ale méně než 10 000 Kč,
- 1 000 Kč** při okamžité dražební ceně alespoň 10 000 Kč, ale méně než 100 000 Kč,
- 10 000 Kč** při okamžité dražební ceně alespoň 100 000 Kč, ale méně než 1 000 000 Kč,
- 50 000 Kč** při okamžité dražební ceně alespoň 1 000 000 Kč, ale méně než 5 000 000 Kč,
- 100 000 Kč** při okamžité dražební ceně 5 000 000 Kč a více.

O pořadí příhozů rozhoduje licitátor.

- Vydražiteli bude účtována k ceně, za níž mu je předmět dražby přiklepnut, též provize dražebníka ve výši 25% z ceny předmětu dražby dosažené vydražením, která zahrnuje jak daň z přidané hodnoty v aktuální výši dle zákona č. 235/2004 Sb., o dani z přidané hodnoty, v platném znění, tak případnou odměnu při opětovném prodeji originálu díla uměleckého dle § 24 zákona č. 121/2000 Sb., o právu autorském, o právech souvisejících s právem autorským a o změně některých zákonů. Cenu předmětu dražby lze hradit buď v hotovosti (v souladu se zákonem č. 254/2004 Sb., o omezení plateb v hotovosti) anebo převodem ve prospěch bankovního účtu dražebníka č. 3434343434/5500 vedeného u Raiffeisenbank a.s. s tím, že vydražitel je povinen uhradit cenu dosaženou vydražením nepřesahující částku 200 000 Kč ihned po skončení dražby, cenu dosaženou vydražením přesahující částku 200 000 Kč, avšak nepřesahující částku 500 000 Kč do 7 dnů ode dne skončení dražby a cenu dosaženou vydražením přesahující částku 500 000 Kč do 10 dnů ode dne skončení dražby.
- Dražitel může dražit kterýkoliv předmět dražby prostřednictvím dražebníka na základě vyplněného dražebního formuláře, jež obsahuje:
 - zplnomocnění dražebníka k zastoupení účastníka dražby při dražbě,

- určení předmětů dražby, které hodlá prostřednictvím dražebníka dražit,
 - limit – nejvyšší cenu, za kterou hodlá předmět dražby vydražit.
- Hodlá-li dražitel dražit předmět po telefonu, aniž by byl osobně přítomen na dražbě, musí splnit následující podmínky:
 - zplnomocnit dražebníka k zastoupení účastníka dražby při dražbě,
 - určit předměty dražby, které hodlá prostřednictvím dražebníka po telefonu dražit.
 - Vydražené předměty budou vydražitelům odevzdávány až po jejich úplném zaplacení v místě konání dražby nebo v kanceláři dražebníka, tj. na adrese Voršílská 2085/3, 110 00 Praha 1.
 - Účastník dražby uděluje dražebníkovi souhlas podle zák. č. 101/2000 Sb. se zpracováním svých osobních údajů, a to za účelem vyzkoumání účastníka o konání dražeb, zaslání dražebních katalogů a nabídky ostatních služeb dražebníka, a dále za účelem zveřejnění své osoby na internetových stránkách dražebníka v případě neuhrazení kupní ceny za vydraženou movitou věc v rozporu se svými smluvními povinnostmi.

DŮLEŽITÁ UPOZORNĚNÍ:

- Registrace účastníků dražby je možná kdykoliv během pracovní doby v kanceláři dražebníka nebo v den dražby, nejpozději však před ukončením dražby.
- Aukční katalog může být rozšířen o dodatek v případě, že po jeho uzavěření se podaří získat další předměty dražby, které mohou dle dražebníka obohatit nabídku dražby. Tento dodatek bude zájemcům k dispozici během výstavy dražených předmětů.
- Údaje v aukčním katalogu nemají v žádném ohledu povahu znaleckých posudků. Poškození předmětů dražby běžným časovým opotřebením se v katalogu neuvádí. Dražebník neodpovídá za skryté vady adjustovaných děl. Údaje o předmětu dražby, zejména pak o popisu stavu předmětu dražby a o právech a závazcích na předmětu dražby vázoucích, jsou uvedeny pouze podle dostupných informací. Pokud navrhovatel zatají účastníkovi dražby jakoukoli faktickou, skrytou anebo právní vadu předmětu dražby, nebo pokud si navrhovatel není vědom vady předmětu dražby, která bude zjištěna až po dražbě, nese navrhovatel plnou odpovědnost za veškeré výše popsané vady a dražebník je oprávněn na základě smlouvy o provedení dobrovolné dražby uzavřené s vydražitelům po něm vymáhat veškerou škodu tím způsobenou.
- Dražebník tímto výslovně upozorňuje dražitele, že neprovádí kontrolu existujících zajištění předmětů dražeb v rejstříku zástav.
- Dražitelé se mohou seznámit se skutečným stavem předmětů dražby jednak v rámci prohlídek dle bodu 3. tohoto dražebního formuláře, jednak při samotném konání dražby. Z toho důvodu nejsou dražitelé v žádném ohledu oprávněni požadovat slevu z ceny předmětu dražby dosažené vydražením po skončení dražby.
- Písemné limity a pokyny k dražbě po telefonu musí být doručeny dražebníkovi nejpozději dne **11. 12. 2016**, do **9.00 hodin**.

V Praze 22. 11. 2016, PRAGUE AUCTIONS s.r.o.



PRAGUE AUCTIONS s.r.o.
Voršílská 3, Praha 1, 110 00
Česká republika
info@pragueauctions.com
www.pragueauctions.com

ONDŘEJ SÝKORA
info@pragueauctions.com, +420 603 770 945

TOMÁŠ LEXA
tomas.lexa@pragueauctions.com, +420 603 100 583