

SKLO A KERAMIKA

13. 12. 2020 16:00



001 **Jiří Karel** 1952

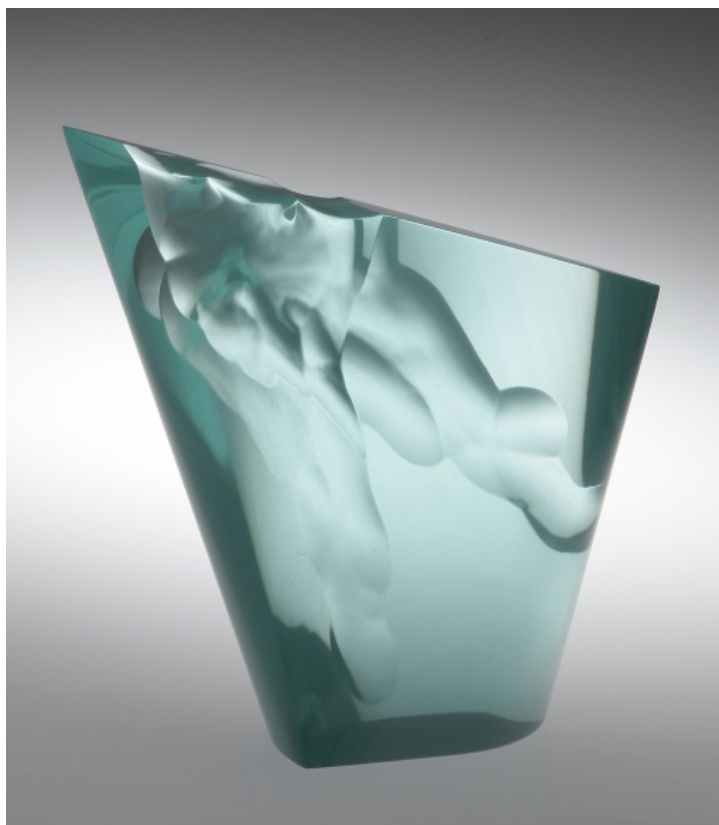
Protiklad tání

1999, tavené, broušené a leštěné sklo, 23 x 24 x 9 cm, sign. J. Karel 99

VYSTAVENO

Gallery Art du Verre, Lucemburk, Lucembursko, 1999; Galerie Doxa, zámek Český Krumlov, 2012; „Sklo a světlo“ Dvorana Ministerstva kultúry SR, Bratislava, 2016

27 000 Kč



002 **Adolf Matura** 1921-1979

Váza

1962-1964, sklo granátové s opálem, fukané do formy, 10 x 16 x 11 cm, Karlovarské sklo, sklárna Moser, Karlovy Vary; určeno laskavostí p. Františka Šimka

REPRODUKOVÁNO

Sklář a keramik 17/1967, příloha Nové vzory ve skle a keramice, str. 39, Praha, 1967

3 500 Kč

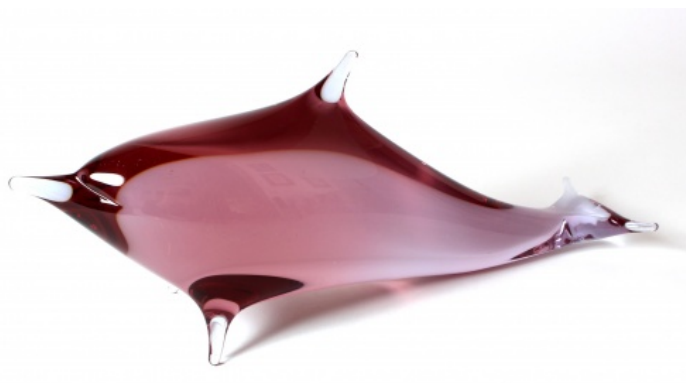


003 **Miloslav Janků** 1916-1994

Delfín

70. léta, sklo alexandritové, hutně tvarované, v. 13 cm, d. 30 cm,
Železnobrodské sklo, Železný Brod

1 800 Kč



004 **František Vízner** 1936-2011

Váza

1975, sklo hutně tvarované, v. 29 cm, model č. 7541; Ústředí uměleckých
řemesel Praha, sklárna Škrdlovice

REPRODUKOVÁNO

Vzorové knihy sklárny Škrdlovice; Škrdlovické sklo/František Vízner,
Jindřich Pařík, DVD, 2010

5 500 Kč



005 **René Roubíček** 1922-2018

Váza

1946, sklo uranové, hluboce broušené a ryté, v. 18 cm, unikát; Státní odborná škola sklářská, Kamenický Šenov; konzultováno s Mgr. Milanem Hlavešem

REPRODUKOVÁNO

Sklo a světlo, str. 40, obr. 44, UPM, Praha, 2006

Unikátní práce z působení autora na sklářské škole v letech 1945-1952, dílenské vedení Miloslav Hudík.

34 000 Kč



006 **Miluše Roubíčková** 1922-2015

Váza

1959, sklo barevné, foukané do optické formy, hutně tvarované, v. 24 cm, Ateliéry Borského skla, Nový Bor

REPRODUKOVÁNO

Archiv Sklářského muzea Nový Bor, katalog Glassexport (varianta bez hrdla).

3 500 Kč



007 **Jaroslav Svoboda** 1938

Váza, 3 ks

1969, sklo čiré přejímané žlutým rubínem, foukané do rotační formy, v. 13 cm, 16 cm a 20 cm, model č. 6965, 6966, 6967; Ústředí uměleckých řemesel Praha, sklárna Škrdlovice

REPRODUKOVÁNO

Vzorové knihy sklárny Škrdlovice; Sklo/Glas/Verre/Glass, str. 64-65, obr. 53 a 54, CERM, Brno, 2008

4 200 Kč



008 **Pavel Hlava** 1924-2003

Váza

1977, sklo topasové se zataveným stříbrem, foukané do formy, 16 x 19 x 11,5 cm, model č. 71612/5924; Crystalex, Nový Bor, provoz Exbor

REPRODUKOVÁNO

Glass Review 33/1978, č. 4, str. 2-9, obr. 3, Rapid, Praha, 1978; Glass Review 33/1978, č. 10, str. 2-4, obr. 3, Rapid, Praha, 1978

Oceněno jako nejlepší produkt roku 1977.

6 500 Kč



009 **Jaroslav Svoboda** 1938

Váza

1974, sklo čiré s červeným jádrem a injikovanými vzduchovými bublinami, hutně tvarované, v. 24 cm, model č. 7425; Ústředí uměleckých řemesel Praha, sklárna Škrdlovice

REPRODUKOVÁNO

Vzorové knihy sklárny Škrdlovice; Sklo/Glas/Verre/Glass, str. 34, obr. 17, CERM, Brno, 2008

2 800 Kč



010 **Dagmar Kudrová** 1934

Mísa

1985, sklo olovnatý křišťál, broušené, v. 16,5 cm, p. 21,5 cm, sign. Kudrová; Sklárny Bohemia, Poděbrady

2 200 Kč



011 **Bořek Šípek** 1949-2016

Váza

2013, sklo čiré, hutně tvarované, v. 24,5 cm, sign. Bořek Šípek; huť Anežka, Nový Bor

1 400 Kč



012 **J. M.**

Plastika

1982, sklo tavené s lepenými různobarevnými aplikacemi plochého skla, 33 x 20 x 10 cm, monogramováno J. M. 82, autorská, školní práce; ateliéry Sklářské školy, Nový Bor

3 500 Kč



013 **Břetislav Novák st.** 1913-1982

Váza

1962, sklo citrínové, hranované, v. 26 cm, model č. 1202;
Železnobrodské sklo, Železný Brod

REPRODUKOVÁNO

Glass Review 23/1968, č. 6, str. 206-209, obr. 10, Rapid, Praha, 1968

1 800 Kč



014 **Autor nezařazen**

Těžitko

třetí čtvrtina 20. století, sklo barevné, přejímané a odbrušované, leptané a matované, osazené na tmavě zeleném soklu, lepené, v. 14 cm, školní práce; Nový Bor

900 Kč



015 **Pavel Hlava** 1924-2003

Váza

1975-1980, sklo foukané, hutně tvarované a ovinuté barevnými skelnými nitěmi, v. 22 cm, sign. P. Hlava Československo, autorská práce; huť Hantich, Nový Bor

8 500 Kč



016 **Josef Tomečko** 1945

Muréna

1980, sklo kobaltové, broušené, leštěné, oči z broušeného skla, lepené, v. 10,5 cm, d. 31 cm, sign. J. Tomečko 80, unikát, autorská práce, přiložen certifikát autora, původní nálepka ART

9 500 Kč



017 **Pavel Hlava** 1924-2003

Žardiniéra

kolem r. 1975, sklo čiré, dekorované zataveným zeleným sklem,
broušené, 11 x 15 x 7 cm, sign. P. Hlava Czechoslovakia HP; Crystalex,
Nový Bor, provoz Exbor

4 500 Kč



018 **Autor nezařazen**

Barokní šálek, Harrachov

kolem r. 1780, sklo mléčné, hutně tvarované, ručně malované zlatem;
šálek odborně restaurován, v. 5,5 cm, Z Nového Světa do celého světa,
300 let harrachovského skla, str. 61, Arbor vitae, Praha, 2012

3 500 Kč



019 Autor nezařazen

Pohárek

19. stol., sklo lithyalin, broušené, tři - stříbrem ručně malované figurální výjevy, zlaté linky, v. 14 cm, severní Čechy

8 000 Kč



020 Autor nezařazen

Moser, Velká váza

od r. 1903, sklo čiré, zčásti přejímané sklem fialovým, broušené a zlacené, v. 36 cm, varianta modelu č. 8176; sklárna Moser, Karlovy Vary

REPRODUKOVÁNO

Glass Review 46/1991, č. 7, str. 4-10, obr. 1 na str. 7, Rapid, Praha, 1991; Moser 1857-1997, str. 57, Moser, Karlovy Vary, 1997

Od r. 1903 byl horní okraj váz (od modelového čísla 7661) formován brusem jako tvarové pokračování broušeného dekoru na stěně.

18 000 Kč



021 FRATELLI TOSO

Váza

první čtvrtina 20. stol., sklo čiré s millefiori, podjimané červeným opálem, foukané do formy, dva drobné ploché ořůky na vnějšku horního okraje, v. 15 cm, sklárna Fratelli Toso, Murano, Itálie, zřídka vídaný tvar vázy

4 800 Kč



022 RINDSKOPF

Váza s aventurinem

kolem r. 1900, sklo oranžovočervené, česaný dekor s chromaventurinem, přesklívané sklem čirým, hutně tvarované, v. 18 cm, sklárna Rindskopf, Košťany u Teplic

REPRODUKOVÁNO

<https://www.bohemianglass.org/katalog/rindskopf1/>

4 500 Kč



023 **KRALIK**

Váza

kolem r. 1900, sklo čiré podjímané sklem mléčným, opředené zelenou skelnou nití, hutně tvarované a irizované (dekor "corded"), p. 15 cm, v. 10 cm, sklárna Kralik, Lenora

3 800 Kč



024 **František Zemek** 1913-1960

Lampový podstavec

1955, sklo čiré, zčásti přejímané sklem modrofialovým, přesklívané sklem čirým, hutně tvarované, v. 27 cm, model č. 5591; sklárna Škrdlovice

REPRODUKOVÁNO

Vzorové knihy sklárny Škrdlovice.

2 200 Kč



025 **Milena Velíšková** 1917

Vázy, 3 ks

40. léta, sklo čiré a barevné, čeřené (pulegoso), hutně tvarované, v. 12,5 cm, 7 cm a 6,5 cm, dvě menší vázy s leptanou značkou ČMS / BG; Českomoravské sklárny, Krásno nad Bečvou

REPRODUKOVÁNO

Českomoravské sklárny, produkční katalog, nestránkováno, 40. léta; Glass Review 7/1952, č. 7, nestránkováno, Rapid, Praha, 1953

2 800 Kč



026 **Pavel Hlava** 1924-2003

Váza se spirálou

1957, sklo vrstvené (sommerso) s rubínovým jádrem opředeným zelenou spirálou, broušené, v. 23 cm, leptaná značka EXBOR CZECHOSLOVAKIA; Borské sklo, Nový Bor, provoz Exbor

REPRODUKOVÁNO

Glass Review 12/1957, č. 10, str. 10, obr. 1, Rapid, Praha, 1957; Glass Review 38/1983, č. 6, str. 14-17, obr. 7, Rapid, Praha, 1983

9 500 Kč



027 **Vladimir Jelínek** 1934

Objekt

1964, sklo oranžovohnědé s injikovanými vzduchovými bublinami, hutně tvarované, matované, 11,5 x 26 x 8 cm, sign. V. Jelínek 64, unikát, autorská práce, v r. 1965 vyvzorováno pro sklárnu ve Škrdlovicích pod č. 6529; provedeno na huti Škrdlovice

REPRODUKOVÁNO

Czech Glass 1945 - 1980, str. 189, obr. 95, srovnání, Arnoldsche, Stuttgart, 2005

9 500 Kč



028 **Adolf Matura** 1921-1979

Velká váza

1958, sklo vrstvené (sommerso) s kouřovým jádrem, broušené, v. 32 cm, Borské sklo, Nový Bor, provoz Exbor

REPRODUKOVÁNO

Glass Review 12/1957, č. 10, str. 10, obr. 2; Rapid, Praha, 1957; Le verre moderne de Boheme, str. 96, obr. 155, Artia, Praha, 1963

9 500 Kč



029 **Zdeněk Kunst** 1955

Velká váza z kolekce Neron

kolem r. 1985, sklo olovnatý křišťál, přejímané černým opálem, broušené a matované, v. 32 cm, model č. 77684, původní nálepka výrobce; sklárna Bohemia, Světlá nad Sázavou, provoz Josefodol

REPRODUKOVÁNO

Glass Review 42/1987, č. 11, str. 2-8, obr. 13, Rapid, Praha, 1987; České sklo, Tradice a současnost, str. 175, Crystalex, Nový Bor, 1992

4 500 Kč



030 **Václav Plátek** 1917-1994

Velký talíř

1969, sklo čiré, broušené, ryté a leštěné, p. 37 cm, sign. V. Plátek 1969, unikát, autorská práce; ateliér autora

REPRODUKOVÁNO

Czech Glass 1945 - 1980, str. 283, obr. 220 a 221, Arnoldsche, Stuttgart, 2005

9 500 Kč



031 **Heinrich Hussmann** 1899-1982

Váza

kolem r. 1930, sklo hnědé foukané do formy, broušené, v. 16 cm, p. 19,5 cm, model č. 6832; sklárna Moser, Karlovy Vary

REPRODUKOVÁNO

Moser 1857-1997, str. 105, obr. dole, Moser, Karlovy Vary 1997

5 500 Kč



032 **KRALIK**

Váza

20. léta, sklo brokové přesklívané sklem čirým, foukané do formy, zahorka připojené dekorativní držáky, hutně irizováno, v. 20,5 cm, sklárna Kralik, Lenora

4 500 Kč



033 **Autor nezařazen**

Váza

kolem r. 1930, sklo zelené, stříkané sklem tmavěčerveným (lakem přes šablony), v. 26 cm

3 800 Kč



034 **RIEDEL**

Váza cameo

první třetina 20. stol., sklo čiré, přejímané sklem modrým, leptaný a rytý dekor, v. 24 cm, sklárna Riedel, Polubný

REPRODUKOVÁNO

Riedel seit 1756, 10 Generationen Glasmacher, str. 67, obr. 76, Tiroler Landesmuseum Ferdinandeum, Innsbruck, 1994

4 500 Kč



035 LOETZ

Váza cameo

20. léta, sklo oranžové, přejímané červenohnědým opálem, leptaný dekor, v. 21,5 cm, značeno Richard v dekoru; sklárna Loetz Witwe, Klášterský Mlýn

Zhotoveno sklárnou Loetz podle návrhu francouzského malíře a sklářského výtvarníka Richarda Burgsthal (1884-1944) na zakázku pařížského obchodníka Edmonda Etlinga.

8 000 Kč



036 KRALIK, připsáno

Ryba

20. léta, sklo brokové, přesklívané sklem čirým, foukané do formy, zahorka připojené ploutve, hutně irizováno, jedna boční ploutve ulomena a chybí, 13,5 x 24 x 13 cm, sklárna Kralik, Lenora

REPRODUKOVÁNO

V literatuře nedoložený, patrně velmi vzácný model.

8 000 Kč



037 **VERLYS**

Váza

1925-1930, sklo lithyalin, foukané do formy, ručně dekorované zlatem, v. 15 cm, leptaná sign. Verlys a těžko rozluštitelný monogram; Verreries des Andelys, Les Andelys/Eure, Francie

REPRODUKOVÁNO

Z rané produkce sklárny, která se po r. 1930 proslavila art deco výrobky z lisovaného skla.

6 000 Kč



038 **Heinrich Hussmann** 1899-1982

Váza

kolem r. 1930, sklo alexandrit, broušené, v. 12 cm, jehlou leptaná značka Alexandrit Moser Karlsbad, model č. 6833; sklárna Moser, Karlovy Vary

REPRODUKOVÁNO

Moser 1857-1997, str. 105, obr. dole, Moser, Karlovy Vary, 1997

3 800 Kč



039 **Jaroslav Brychta** 1895-1971

Diana

kolem r. 1930, sklo mléčné, ručně nad kahanem tažené, v. 14 cm,
Železný Brod

REPRODUKOVÁNO

Jaroslav Brychta, str. 64, obr. 137, Město Železný Brod, 2014

2 500 Kč



040 **Eva Švestková** 1945-2012

Velké těžítko

1971, sklo oranžovohnědé, hutně tvarované, v. 21 cm, sign. E.
Švestková, model č. 11/71, provedl sklářský mistr Josef Flek
(1922-2002); Výzkumný ústav užitkového skla (VUÚS), Nový Bor

REPRODUKOVÁNO

Archiv sklářského muzea Nový Bor, archivní fotografie VUÚS; Glass
Review 30/1975, č. 2, str. 2-7, obr. 4, Rapid, Praha, 1975

6 000 Kč



041 **Jaroslav Brychta** 1895-1971

Afrika

po r. 1931, sklo barevné, ručně nad kahanem tažené, drátkované, umělohmotný sokl, v. 11 cm, firma František Halama, Železný Brod

REPRODUKOVÁNO

Pohyb výraz emoce, Figury a figurky v českém sklářském umění a řemesle, str. 78, obr. 71-72, Muzeum skla a bižuterie, Jablonec nad Nisou, 2015

1 800 Kč



042 **Josef Hospodka** 1923-1989

Váza

60. léta, sklo barevně přejímané, hutně tvarované, v. 27,5 cm, model č. 316/1; Borské sklo, Nový Bor, sklárna Chřibská

REPRODUKOVÁNO

Glassworks Chřibská, nestránkováno, Nový Bor, 1987

1 200 Kč



043 **Vladimír a Zdeněk Kepkovi**

Oslava vítězství

1967-1968, sklo čiré, probušované, štípané, ryté, leptané, podstavec z lehce nazelenalého skla, 36 x 25 cm, unikát, autorská práce, ateliér autorů v Kostelci nad Labem

8 000 Kč



044 **Jaroslav Svoboda** 1938

Váza

1983, sklo čiré s opálovým jádrem a bublinami vytvořenými kolíkovou metodou, hutně tvarované, v. 28 cm, model č. 8324; Ústředí uměleckých řemesel Praha, sklárna Škrdlovice

REPRODUKOVÁNO

Vzorové knihy sklárny Škrdlovice; Jaroslav Svoboda - Sklo/Glas/Verre/Glass, str. 123, obr. 114, CERM, Brno, 2008

2 800 Kč



045 **Antonín Drobník** 1925-2007

Váza

1967, sklo ambrové, broušené a leštěné, v. 30,5 cm, monogramováno a datováno AD 67, unikát, autorská práce; zhotoveno z polotovaru hutě Železnobrodských skláren

6 500 Kč



046 **Jaroslav Svoboda** 1938

Sloup

1983, sklo čiré se vzduchovými bublinami vytvořené kolíkovou metodou, broušené a leštěné, v. 32 cm, sign. J. Svoboda 83, unikát; provedeno na huti sklárny Škrdlovice

REPRODUKOVÁNO

Jaroslav Svoboda - Sklo/Glas/Verre/Glass, str. 71, obr. 60, CERM, Brno, 2008

8 500 Kč



047 **Karel Novotný** 1943

Žardiniéra

1998, sklo kobaltové, foukané do formy, matované s platinovým pruhem, v. 13 cm, d. 30 cm, unikát, v produkci nerealizovaný návrh pro značku Libera; Crystalex, Nový Bor

Autor byl autorizovaným architektem v Hradci Králové, m.j. se podílel na realizaci Kulturního domu Krystal v České Lípě.

1 400 Kč



048 **Jana Vlachová** 1964

Váza ze souboru Impact, řady Tube

2000, sklo čiré, stříkaný dekor, v. 30 cm, model č. RIM 0704, původní nálepka LIBERA; Crystalex, Nový Bor pro značku Libera

REPRODUKOVÁNO

LIBERA - without limits, str. 44-45, Bohemia Crystalex Trading, Liberec, 2002

2 200 Kč



049 Jiří Ryba 1938

Menora

1992, tavená plastika, v. 18,5 cm, d. 18,5 cm, model JR101; ateliér autora pro Glassexport

REPRODUKOVÁNO

Katalog Glassexport, nestránkováno, Liberec, po r. 1992

4 800 Kč



050 Jana Vlachová 1964

Váza ze souboru Impact, řady Tube

2000, sklo čiré, stříkaný dekor, v. 26 cm, značeno RIM 0703; Crystalex, Nový Bor pro značku Libera

REPRODUKOVÁNO

LIBERA - without limits, str. 44-45, Bohemia Crystalex Trading, Liberec, 2002

2 100 Kč



051 **Jaroslav Svoboda** 1938

Plastika

1985, sklo čiré s nádechem zelené, ve vybroušené čočce sklo modré,
broušené, 9 x 15,5 x 4,5 cm, sign. Svoboda sr. 85, unikát, ateliér autora

3 600 Kč



052 **Jana Vlachová** 1964

Váza ze souboru Impact, řady Tube

2000, sklo čiré, stříkaný dekor, v. 18,5 cm, značeno RIM 0705; Crystalex,
Nový Bor pro značku Libera

REPRODUKOVÁNO

LIBERA - without limits, str. 44-45, Bohemia Crystalex Trading, Liberec,
2002

1 800 Kč



053 Jiří Ryba 1938

Ryba, svícen

1991, tavená plastika, 11 x 18 cm, sign. Jiří Ryba p.f.1992, ateliér autora

2 700 Kč



054 Autor nezařazen

Miska

po r. 1992, sklo kobaltové obalené barevnou drtí, hutně tvarované, v. 7,5 cm, p. 20 cm, sklárna Jana, Nový Bor

800 Kč



055 **Ladislav Paleček** 1933

Váza

1977/po r. 1992, hutně tvarované sklo, v. 24 cm, model č. 7719, původní nálepka výrobce s leptaným textem For C. E. I. L. Paleček, sklárna Beránek, Škrdlovice, uloženo ve firemní kartonové krabici

1 300 Kč



056 **Josef Pravec** 1928

Váza

po r. 1992, sklo čiré, broušené, v. 26 cm, Sklo Bohemia, Světlá nad Sázavou

REPRODUKOVÁNO

Glass Review 48/1993, č. 11, str. 7, obr. vpravo nahoře, Rapid, Praha, 1993

2 600 Kč



057 **Karel Novotný** 1943

Žardiniéra

1998, sklo čiré foukané do formy, matované, s platinovým pruhem, v. 11 cm, d. 26 cm, unikát, v produkci nerealizovaný návrh pro značku Libera; Crystalex, Nový Bor

1 200 Kč



058 **Zdeněk Kunst** 1955

Velká váza

po r. 1992, sklo olovnaté čiré, přejímané, broušené, v. 36 cm, původní nálepka výrobce; sklárna Caesar Crystal Bohemiae, Josefodol

2 700 Kč



059 **B. A. G.**

Velká váza

1993, sklo hutně tvarované, v. 36 cm, model č. 9303/36, značeno na dně vrypem; Barovier Art Glass, Vsetín

3 200 Kč



060 **Vladimir Klein** 1950

Váza ze souboru Spectral, řady Energy

2000, sklo čiré, barevně přejímané a podjímané, broušené, v. 16 cm, p. 16 cm, Crystalex, Nový Bor, pro značku Libera

REPRODUKOVÁNO

LIBERA - without limits, str. 64-65, Bohemia Crystalex Trading, Liberec, 2002

VYSTAVENO

Vladimir Klein - sklo, Sklářské muzeum, Nový Bor, 2020

Oceněno umístěním MP ČR v r. 2001

3 500 Kč



061 **Vladimir Klein** 1950

Váza ze souboru Mood, řady Glee

2000, sklo čiré s vtavenými barevnými pruhy, hutně tvarované, v. 20 cm, model MMO 0104, původní nálepka LIBERA; Crystalex, Nový Bor, pro značku Libera

REPRODUKOVÁNO

LIBERA - without limits, str. 92-93, Bohemia Crystalex Trading, Liberec, 2002

2 800 Kč



062 **Karel Wünsch** 1932-2020

Modrá růže

1969, sklo kobaltové, hutně tvarované, 13 x 30 x 24 cm, sign. K. Wünsch, provedl sklářský mistr Josef Rozinek (1911-1992); Ateliéry Borského skla, Nový Bor

REPRODUKOVÁNO

Czech Glass 1945 - 1980, str. 358, obr. 336, Arnoldsche, Stuttgart, 2005

9 500 Kč



063 **Michal Machat** 1963

Veselý feičar

1991, sklo čiré, černě podbarvené, ručně malované vypalovacími barvami, v. 14,5 cm, d. 32 cm, sign. MACHAT 91, unikát, autorská práce, ateliér autora

4 500 Kč



064 **Eva Švestková** 1945-2012

Váza

1975, sklo čiré, foukané do formy, ručně malované vypalovacími barvami, v. 17 cm, Crystalex, Nový Bor

1 000 Kč



065 **Autor nezařazen**

Objekt

60. - 70. léta, sklo růžové, podjímané bílým opálem a přejímané opálem tmavě modrým, hutně tvarované, matný brus, v. 31 cm, unikát, autorská práce; Nový Bor/ Kamenický Šenov

8 000 Kč



066 **Adolf Matura** 1921-1979

Figurky, 2 ks

kolem r. 1975, sklo čiré, ručně lisované, v. 15 cm a 19 cm, větší figura model č. 5159 s původní nálepkou výrobce; Sklo Union Teplice, sklárna Rosice

REPRODUKOVÁNO

Glass Review 30/1975, č. 12, reklama Glassexportu, Rapid, Praha, 1975

2 500 Kč



067 **Petr Foltýn** 1941

Váza

1985, sklo vrstvené (sommerso), broušené, v. 19,5 cm, sign. UŘ P.
FOLTÝN 1985, unikát, autorská práce; brusárna Uměleckých řemesel,
Praha

12 000 Kč

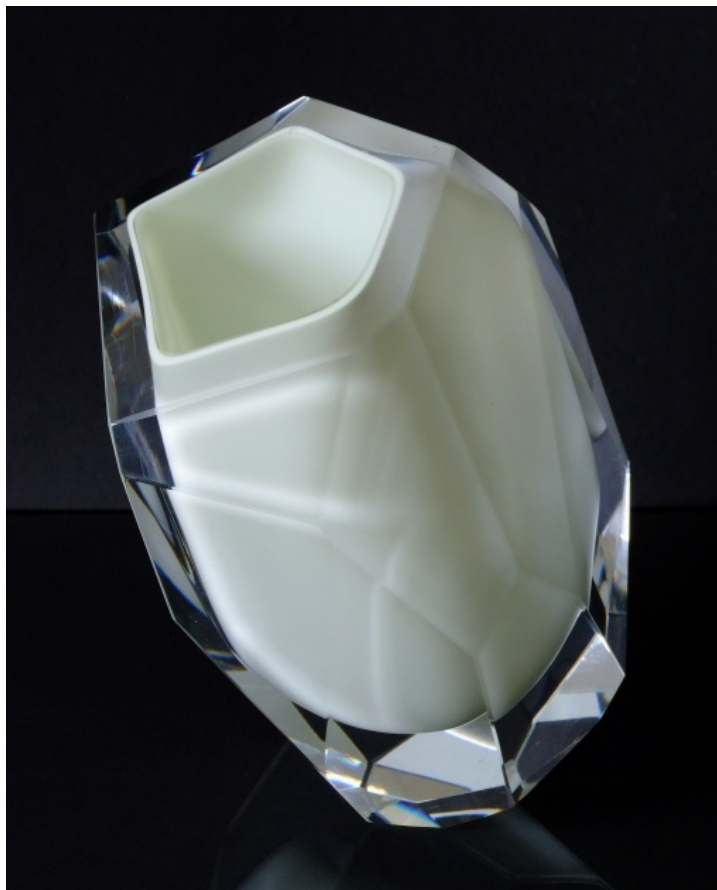


068 **Arik Levy** 1963

Crystal Rock, váza

po r. 2000, sklo čiré, podjímané bílým opálem, broušené, v. 14 cm,
sklárna Lasvit Ajeto, Lindava

6 000 Kč



069 **Pavel Hlava** 1924-2003

Váza

60. léta, sklo vrstvené (sommerso) s rubínovým jádrem, broušené, v. 24,5 cm, Borské sklo, Nový Bor, provoz Exbor

4 800 Kč



070 **Miroslav Plátek** 1922

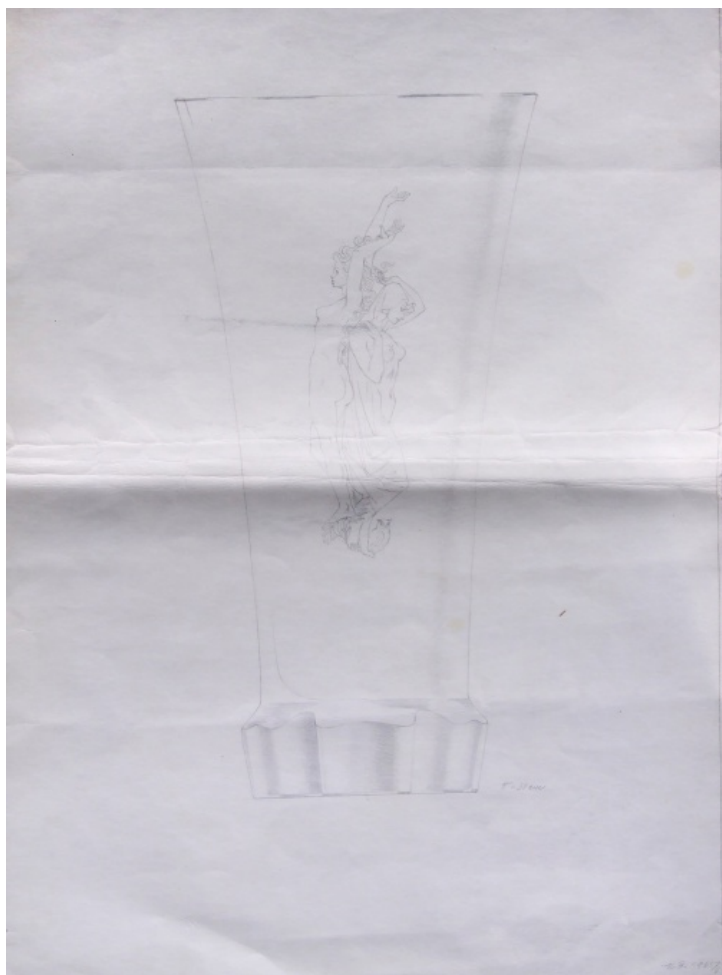
Návrh vázy

1965, kresba na papíře, 44 x 31 cm, monogramováno a datováno M. P. 1965/4, motiv rytiny Den a Noc podle návrhu Václava Plátka (1917-1994) z r. 1949; ateliér autora

REPRODUKOVÁNO

Glass Review 38/1983, č. 8, str. 19-21, obr. 3., Rapid, Praha, 1983

2 000 Kč



071 **Göran Wärff** 1933

Objekt

kolem r. 1973, sklo čiré s barevnými vtaveninami, hutně tvarované, matované, 9 x 15 x 9 cm, sign. KOSTA G. Wärff Unik, unikát, autorská práce; provedeno na huti sklárny Kosta, Švédsko

Nabízený unikát patrně vznikl ve stejné době jako návrhářova sériově vyráběná plastika Snöboll (Sněhová koule, 1973), která byla nejlépe se prodávajícím předmětem v historii švédského sklářství (viz nabídkový katalog sklárny Kosta z r. 1984).

9 500 Kč



072 **Jan Gabrhel** 1930-2017

Velká váza

70. léta, sklo brokové, přesklívané sklem čirým, foukané do osmiboké formy, horní část hutně dotvarována, v. 35,5 cm, Český křišťál, sklárna Chlum u Třeboně

REPRODUKOVÁNO

Glass Review 29/1974, č. 2, str. 17-21, Rapid, Praha, 1974

1 800 Kč



073 **Antonie Jankovcová** 1943

Karafa s odlivkou

1969, sklo lithyalin, foukané do formy, v. 25 cm, model č. 33/69, odlivka se používá jako uzávěr karafy; Výzkumný ústav užitkového skla (VUÚS), Nový Bor

REPRODUKOVÁNO

Archiv sklářského muzea Nový Bor, archivní fotografie VUÚS.

2 200 Kč



074 **Jaroslav Svoboda** 1938

Objekt

70. - 80. léta, sklo kouřové se zeleným jádrem, broušené a matované, v. 25 cm, sign. J. Svoboda 6/30, autorská práce, provedeno na huti Škrdlovice

8 000 Kč



075 **Marian Karel** 1944

Objekt

1973, sklo čiré, broušené a leštěné, drobný plochý ořuk, d. 19,5 cm, p. 14,5 cm, sign. MARIAN KAREL 73, unikát, autorská práce, ateliér autora

13 000 Kč



076 **Eva Švestková** 1945-2012

Velký talíř

1970, sklo čiré, broušené a leštěné, p. 35,5 cm, monogr. EŠ 70, unikát, autorská práce, ateliér autorky

7 500 Kč



077 **Milan Metelák** 1928-1993

Váza s rytinou

kolem r. 1970, sklo vrstvené (sommerso) s hnědým jádrem, broušený a rytý motiv ryb mezi vodními rostlinami, v. 23 cm, sklárna Harrachov

2 500 Kč



078 **Pavel Hlava** 1924-2003

Váza na jednu květinu

60. léta, sklo vrstvené (sommerso) s rubínovým jádrem, broušené, v. 28 cm, model č. 7275; Borské sklo, Nový Bor, provoz Exbor

REPRODUKOVÁNO

Archiv sklárny Blažek, fotoarchiv Exbor.

5 000 Kč



079 **Pertti Santalahti** 1941-2015

Váza ze souboru Kiwi

1974, sklo čiré, ručně lisované, matované, v. 19,5 cm, značeno Pertti Santalahti Humppila Finland; sklárna Humppila, Finsko

Finský návrhář skla a keramiky, v letech 1971 až 1981 byl návrhářem a od r. 1974 uměleckým ředitelem finské sklárny Humppila.

2 000 Kč



080 **Jiří Řepásek** 1927

Žardiniéra EXPO 67

1966, sklo čiré, ručně lisované, matované, 11,5 x 22 x 8 cm, č. návrhu VL/270, výrobní č. J582/80123; Sklárny Bohemia, Poděbrady

REPRODUKOVÁNO

Glass Review 23/1968, č. 3, str. 98-101, obr. 10, Rapid, Praha, 1968

VYSTAVENO

Vzorek tohoto modelu byl vystaven na světové výstavě EXPO 67 v kanadském Montrealu.

1 500 Kč



081 **Jaroslav Štursa** 1943-2011

Velká váza

1992, sklo čiré s vtavenými modrofialovými pruhy, foukané do formy, v. 53 cm, zesponu původní nálepka výrobce s výrobním číslem 55019/82042/55 cm/762 PC/PK-92=tpš,-; Crystalex, Nový Bor

REPRODUKOVÁNO

Glass Review 48/1993, č. 3, str. 4-12, obr. na str. 4, Rapid, Praha, 1993

2 800 Kč



082 **Jan Gabrhel** 1930-2017

Miska TRIENNALE 1960

1958-1959, sklo rubínové podjímáné, foukané do optické formy, p. 15,5 cm, v. 5 cm, monogramováno a datováno JG 59, model č. 9757; Český křišťál, sklárna Chlum u Třeboně

REPRODUKOVÁNO

Glass Review 15/1960, č. 11-12, obr. na str. 1, Rapid, Praha, 1960; Glass Review 46/1991, č. 1, str. 7-14, obr. 9, Rapid, Praha, 1991

VYSTAVENO

Vzorek tohoto modelu byl vystaven na italském XII. Triennale di Milano v r. 1960.

4 500 Kč



083 **Jan Černý** 1907 - 1970

Svícen

kolem roku 1978, čiré tavené sklo, broušené, v. 24 cm, sign. prof. Jan Černý

REPRODUKOVÁNO

Jan Černý, sochař, sklářský výtvarník, nestránkováno, Skloexport, Liberec, 1978

14 000 Kč



084 **Vladimír Klein** 1950

Objekt

2006, sklo štípané, broušené a leštěné, d. 23,5 cm, sign. Klein 2006

4 000 Kč



085 **Jan Černý** 1907 - 1970

Matka s dítětem

nedatováno, citrónové žluté sklo, tavené, lité do formy, broušené, v. 10,5 cm, na podstavě popis design. J. Černý

4 500 Kč



086 **Vladimír Klein** 1950

Mísa

2011, sklo štípané, broušené a leštěné, známky po užívání, p. 35 cm, sign. Klein 2011

3 500 Kč



087 Jan Černý 1907 - 1970

Korida

nedatováno, jantarové sklo tavené ve formě, mírně poškozené hrany, 15 x 17 cm, sign. prof. Jan Černý

13 000 Kč



088 Josef Hospodka (1923 - 1989) , František Koudelka (1930 - 1992)

Váza

do r. 1962, sklo ambrové, hutně tvarované, plastické nálepy, 21 x 14,5 cm, model č. 84118/81168, Borské sklo, závod 4/42 (Palda), Kamenický Šenov

REPRODUKOVÁNO

Archiv Sklářského muzea v Novém Boru, katalog Glassworks Nový Bor
František Koudelka - tvar, Josef Hospodka - dekor.

2 000 Kč



089 Jan Černý 1907 - 1970

Matka s dítětem

nedatováno, jantarové sklo, tavená plastika, broušené, v. 19 cm, sign.
prof. Jan Černý

32 000 Kč



090 Josef Hospodka (1923 - 1989) , František Koudelka (1930 - 1992)

Váza

do r. 1962, sklo ambrové, hutně tvarované, plastické nálepy, 11 x 17,5
cm, model č. 9269/5279, Borské sklo, závod 4/42 (Palda), Kamenický
Šenov

REPRODUKOVÁNO

Archiv Sklářského muzea v Novém Boru, katalog Glassworks Nový Bor
František Koudelka - tvar, Josef Hospodka - dekor.

1 500 Kč



091 **Jan Černý** 1907 - 1970

Mateřství

1971, tavená plastika v barvě kouře, v. 26,5 cm, monogramováno JČ –
vtlačeno do skla, unikát, Výrobní družstvo Maják, Jablonec nad Nisou

33 000 Kč



092 **Bořek Šípek** 1949 - 2016

Lecythus

2015, sklo zelené s nataveným nálepem listu, bílý lem, zátka z čirého
broušeného skla, v. 30 cm, v. 36 cm se zátkou, sign. Bořek Šípek,
opatřeno certifikátem pravosti, sklárna Ajeto, Lindava u Nového Boru

4 000 Kč



093 **Milan Metelák** 1928 - 1993

Těžítko, 2 ks

1980, sklo ambróvé a čiré, hutně tvarované, v. 11 cm, sklárna Harrachov

1 000 Kč



094 **Jaroslav Vymazal** 1950

Mísa

po r. 1992, sklo s barevným přechodem, hutně tvarované, v. 12,5 cm,
model č. 50664, Crystalex Nový Bor

900 Kč



095 **František Koudelka** 1930 - 1992

Váza ananas

do r. 1970, hutní sklo s optickým dekorem, 23,5 cm, Borské sklo, sklárna Prácheň

1 100 Kč



096 **Oldřich Lípa** 1929 - 2014

Váza

60. léta, čiré sklo s barevnými vtavenými nálepy technikou marketérie na obou stranách, 24,5 cm, Karlovarské sklo - Moser, provoz Mstišov

1 200 Kč



097 **František Vízner** 1936 - 2011

Stéla

1990, sklo hutně tvarované, broušené a leštěné, v. 27,5 cm, model č. 9021, Ústředí uměleckých řemesel Praha, sklárna Škrdlovice

REPRODUKOVÁNO

Vzorové knihy sklárny Škrdlovice; Škrdlovické sklo/František Vízner, Jindřich Pařík, DVD, 2010

6 500 Kč



098 **Bořek Šípek** 1949 - 2016

Sklenice Wisteria, pár

nedatováno, sklo čiré a barevné, hutně tvarované, v. 21 cm, sklárna Ajeto, Lindava u Nového Boru

REPRODUKOVÁNO

Bořek Šípek, Life in Motion, str. 215, vlastní náklad, Praha, 2008

2 800 Kč



099 **Miluše Roubíčková** 1922 - 2015

Květina

nedatováno, sklo čiré s barevným zatavením, hutně tvarované, v. 57 cm,
Ústředí uměleckých řemesel Praha, sklárna Škrdlovice

2 500 Kč



100 **Rony Plesl** 1965

Těžítko se srdcem

nedatováno, sklo hutně tvarované, lepené a broušené, 12,5 cm, sign.
Design R. Plesl, sklárna Barovier Art Glass (B. A. G.), Vsetín

1 500 Kč



101 **Ladislav Oliva** 1933

Váza

1974, sklo s přetvarovanými nálepy, broušené, v. 14,2 cm, značeno
EXBOR Czechoslovakia, Crystalex, Nový Bor, provoz EXBOR

REPRODUKOVÁNO

České sklo, historie českého skla a současnost v oborovém podniku
Crystalex Nový Bor, nestránkováno, Crystalex, Nový Bor, 1985

2 500 Kč



102 **Murano**

Váza

60. léta, sklo foukané do optické formy, v. 25 cm

1 900 Kč



103 **René Roubíček** 1922 - 2018

Bez názvu

1967, sklo čiré, hutně tvarované, tvořené z ruky, autorská podstava, v.
31,5 cm, sign. na podstavě René Roubíček 1967

10 000 Kč



104 **DUX**

Váza

kolem r. 1900, porcelán s plastickým dekorem, ručně dekorovaný
barvami pod glazurou, v. 21 cm, vystouplá růžová trojúhelníková značka
výrobce, model č. 5060; Duxer Porzellan-Manufaktur, Duchcov

1 800 Kč



105 DUBÍ

Váza

kolem r. 1900, porcelán ručně malovaný barvami pod glazurou, v. 30 cm, modrá podglazurní značka s E, model č. 1373./1900/808; Eichwalder Porzellan und Ofenfabrik, Dubí

2 800 Kč



106 RAKO

Váza

kolem r. 1900, glazovaná keramika, v. 16,5 cm, tlačená značka RAKO, model H6; Rakonitzer Keramikwerke, Rakovník

4 000 Kč



107 **Hubert Kovařík, připsáno** 1888-1948

Sedící akt

kolem r. 1930, glazovaná keramika, v. 27 cm, velmi podobné podstavce u figurálních keramik autora v Moravské galerii Brno

6 000 Kč



108 **Autor nezařazen**

Váza

30. léta, glazovaná keramika, drobná stabilní prasklinka na horním okraji, v. 20 cm, značka výrobce a přídavek Made in Czechoslovakia, model č. 117

1 500 Kč



109 **Emil Hlavica** 1887-1952

Helenka z Podkomorské myslivny

1946, glazovaná bělnina, v. 48,5 cm, sign. Emil Hlavica 1946, zesponu značka výrobce a číslo 24

Inspirováno postavou z díla spisovatele Viléma Mrštíka - Pohádky máje.

3 500 Kč



110 **Jindřich Marek, připsáno** 1931

Váza, dóza, miska

60. léta, glazovaný porcelán s tištěným dekorem, v. 12 cm a 7,5 cm, p. 9,5 cm, model č. 1606, 1607 a 1608, podglazurní modrá značka výrobce; Karlovarský porcelán, porcelánka Royal Dux, Duchcov

1 800 Kč



111 SPŠK

Figurky, 2 ks

60. - 70. léta, glazovaný porcelán, zlacený na glazuře, v. 20 cm a 19 cm, dívka s těžko čitelnou značkou/číslem; Střední průmyslová škola keramická, Karlovy Vary

1 800 Kč



112 DUX

Dvě vázy

60. léta, barevně glazovaný porcelán, v. 23 cm a 21,5 cm, model č. 554 (Jindřich Marek připsáno) a 1519 (Jaroslav Ježek - ELKA), podglazurní modrá značka výrobce; Karlovarský porcelán, porcelánka Royal Dux, Duchcov

REPRODUKOVÁNO

Glass Review 16/1961, č. 4, str. 132-135, obr. na str. 134, Rapid, Praha, 1961

2 800 Kč



113 Jiří Černoch 1926

Klaun

1959, porcelán ručně barevně dekorovaný na glazuře, v. 9,5 cm, ryté modelové č. 129; Karlovarský porcelán, porcelánka Royal Dux, Duchcov

REPRODUKOVÁNO

Glass Review 14/1959, č. 5-6, str. 22-25, obr. na str. 23, Rapid, Praha, 1959

3 500 Kč



114 Jindřich Marek 1931

Váza a dóza

1957, porcelán ručně barevně dekorovaný pod glazurou roztokem kovových solí, typické ořůky na krajce, v. 25 cm, p. 16,5 cm, model č. 500 a 503, podglazurní modrá značka výrobce; Karlovarský porcelán, porcelánka Royal Dux, Duchcov

REPRODUKOVÁNO

Vývoj porcelánového designu v Československu 1945-1965, obr. 82, Univerzita Karlova, Praha, 2007

6 000 Kč



115 **Václav Markup** 1904 - 1995

Vyšívačka

1975, keramika, autorská práce, v. 26 cm, v keramice otištěná značka

3 000 Kč



116 **Jaroslav Ježek** 1923 - 2002

Mocca servis Sophia, pro 5 osob

1967, návrh, glazovaný dekorovaný porcelán, v. 21,5 cm (konvice),
Karlovarský porcelán, závod Lesov

2 400 Kč



117 **Jindra Víková** 1946

Mluvič

1994, porcelán, v. 20,4 cm, sign. Víková 94

1 300 Kč



118 **Ellen Jilemnická** 1946

Odložená maska

1985, glazovaná keramika, v. 18,1 cm, sign. E. Jile

800 Kč



119 Jindra Víková 1946

Přítel

1994, porcelán, v. 22,5 cm, sign. Víková 94

1 300 Kč

