

SKLO A KERAMIKA

20. 06. 2021 16:00



001 **René Roubíček** 1922 - 2018

Korál

po roce 1969, sklo volně tvarované v huti, poškozeno, ze strany jádra vyříznut otvor pro přívod elektřiny, v. 31,5 cm, provedl sklářský mistr Josef Rozinek, huť Hantich, Nový Bor

12 000 Kč



002 **Jan Černý** 1907 - 1978

Trojlistek

70. léta, sklo ambrové, tavené ve formě, broušené, leštěné a matované, v. 10,7 cm

4 000 Kč



003 **Jan Gabrhel** 1930 - 2017

Sklenice Neptune

1970, sklo čiré s optickým dekorem, v. 9,8 cm a v. 6,5 cm, model č. 12538, sklárna Český křišťál, Chlum u Třeboně

500 Kč



004 **Milan Handl** 1952

Malba na skle

1975, čiré sklo, malované, prům. 45 cm, sing. Handl 1975

5 000 Kč



005 **Kateřina Smolıkov** 1981

Ovo

2010, sklo akvamarınov, foukan a broušen, v. 5,5 cm

950 K



006 **Kateřina Smolıkov** 1981

Vzy Aqua, 3 ks

2021, křıřalov sklo se vzduchovmi bublinami, hutn tvarovan, v. 28 cm, 28 cm a 23,5 cm, sign. K. S.

8 000 K



007 Eliška Hacklová

Dóza

kolem r. 1980, sklo s optickým dekorem, hutně tvarované, v. 15 cm,
Crystalex, Nový Bor

REPRODUKOVÁNO

Glass Review 36/1981, č. 12, reklama Crystalexu, Rapid, Praha, 1981

1 000 Kč



008

Váza

kolem roku 1930, bezbarvé sklo s modrou a fialovou mezivrstvou, 18,5 x
18 cm, Glashüttenwerke Hantich & Co, huť Hantich, Nový Bor

2 500 Kč



009 **Jan Gabrhel** 1930 - 2017

Karafa s odlivkami, 10 ks

návrh kolem roku 1972, sklo foukané, malba zlatem, v. 21,5 cm a v. 4,5 cm, sklárna Český křišťál, Chlum u Třeboně

REPRODUKOVÁNO

Vojta J. M.: Colour in Glass

1 400 Kč



010 **Oldřich Lipský** 1922 - 1987

Váza

1962, sklo barevně přejímané a broušené, v. 22,5 cm, Borské sklo, Nový Bor, provoz Exbor

REPRODUKOVÁNO

Glass Review 19/1964, čl. 9, str. 259-263, obr. 8, Rapid, Praha, 1964

5 000 Kč



011 **Jan Gabrhel** 1930 - 2017

Váza

1974, sklo čeřené, hutně tvarované, v. 25 cm, model č. 12870/H-0027,
Český křišťál, sklárna Chlum u Třeboně

REPRODUKOVÁNO

Glass Review 29/1974, č. 2, str. 17 – 21, obr. 1, Rapid, Praha, 1974

1 400 Kč



012 **Jan Černý** 1907 - 1978

Bizon

návrh 1969, sklo ambrové barvy, tavené, broušené a leštěné, 11 x 19 cm,
družstvo Maják v Jablonci nad Nisou, potvrzeno p. J. Rybou, Střední
umělecko-průmyslová škola v Železném Brodě

REPRODUKOVÁNO

Revue Art 3/2016, str. 60, Prague Auctions, Praha, 2016

9 000 Kč



013 **Jan Gabrhel** 1930 - 2017

Váza

1974, sklo čiré se zatavenými oranžovými broky, v. 25,5 cm,
model č. 12875/H-0026, Český křišťál, sklárna Chlum u Třeboně

REPRODUKOVÁNO

Glass Review 29/1974, č. 2, str. 18, obr. 2, Rapid, Praha, 1974

1 500 Kč



014 **Jan Černý** 1907 - 1978

Betlém

70. léta, sklo čiré, tavené ve formě, broušené, 13,8 x 16 cm, sign. design
J. Černý, Družstvo Maják, Jablonec nad Nisou

6 000 Kč



015 **Bořek Šípek** 1949 - 2016

Pohár na víno, Valentine glass

po roce 2000, sklo čiré, hutně tvarované, v. 26,5 cm, sign. Bořek Šípek, opatřeno nálepkou Bořek Šípek

4 000 Kč



016 **Jan Černý** 1907 - 1978

Pasačka

70. léta, sklo čiré, tavené ve formě, broušené, v. 11,5 cm, družstvo Maják v Jablonci nad Nisou

4 000 Kč



017 **Jan Gabrhel** 1930 - 2017

Váza

60. léta, sklo nabíhaný granát, foukané do optické formy, v. 18 cm, Český křišťál, sklárna Chlum u Třeboně

1 400 Kč



018 **Jan Černý** 1907 - 1978

Přípítek

70. léta, sklo akvamarínové, tavené ve formě, broušené, drobné zaprasknutí u podstavce, v. 11,4 cm, družstvo Maják v Jablonci nad Nisou

4 000 Kč



019 **Jan Gabrhel** 1930 - 2017

Váza

1967, sklo čiré přejmínané sklem ambrovým, hutně tvarované, mírně známky opotřebení, v. 15,5 cm, Český křišťál, sklárna Chlum u Třeboně

REPRODUKOVÁNO

Glass Review 23/1968, č. 6, str. 181-183, obr. 1, Rapid, Praha, 1968

1 200 Kč



020 **Jan Černý (1907 - 1978), Jiří Ryba (1938)**

Akt

1968, sklo akvamarínové s přechodem do fialové, tavené, broušené a leštěné, 22 x 13,5 cm, sign. prof. Jan Černý, Jiří Ryba 68, družstvo Maják v Jablonci nad Nisou

15 000 Kč



021 **Jan Gabrhel** 1930 - 2017

Váza

1974, sklo čiré se zatavenými oranžovými broky, 16,5 x 13,5 cm,
model č. 12872/H-00267/16,5, Český křišťál, sklárna Chlum u Třeboně

REPRODUKOVÁNO

Glass Review 29/1974, č. 2, str. 18, obr. 2, Rapid, Praha, 1974

1 200 Kč



022 **Jan Gabrhel, připsáno** 1930 - 2017

Vázy, 2 ks

kolem roku 1970, sklo barevné a čiré, foukané do optické formy, v. 13 cm
a v. 8,5 cm, Český křišťál, sklárna Chlum u Třeboně

1 100 Kč



023 **Jan Gabrhel** 1930 - 2017

Váza

1962, sklo nabíhány granát a kobalt, foukané do optické formy, odštěpek na podstavě, 25,5 x 16,5 cm, Český křišťál, sklárna Chlum u Třeboně

REPRODUKOVÁNO

Srovnání Glass Review 17/1962, č. 9, str. 265, obr. 2, Rapid, Praha, 1968

1 000 Kč



024 **Jan Černý** 1907 - 1978

Hlava

70. léta, sklo ambrové, tavené, broušené a leštěné, mírný odštěpek na podstavě, 15,3 x 13 cm, sign. Jan Černý, družstvo Maják v Jablonci nad Nisou

8 000 Kč



025 **Pavel Hlava** 1924 - 2003

Váza kapka

1962, sklo sommerso broušené s tmavou dutinou, v. 27 cm, model
č. V/124/M, Borské sklo, Nový Bor, provoz 13 EXBOR

REPRODUKOVÁNO

Archiv Sklářského muzea v Novém Boru; Glass Review 46/1991, čl. 5,
str. 21, obr. 1, Rapid, Praha, 1991

5 000 Kč



026 **Jan Gabrhel** 1930 - 2017

Váza

1974, sklo modré se zatavenými žlutými broky, v. 16,5 x 13,5 cm,
model č. 12872/H-00267/16,5, Český křišťál, sklárna Chlum u Třeboně

REPRODUKOVÁNO

Glass Review 29/1974, č. 2, str. 18, obr. 2, Rapid, Praha, 1974

1 200 Kč



027 **Eva Švestková** 1945 - 2012

Váza

1993, sklo foukané, hutně tvarované, 35,5 x 17,5 cm, model č. 82092, Crystalex, Nový Bor

REPRODUKOVÁNO

Eva Švestková - Sklo, nestránkováno, Crystalex, Nový Bor, 1995

2 500 Kč



028 **Jan Černý** 1907 - 1978

Žena

1975, rubínové sklo, tavené, leštěné a broušené, 18 x 5,7 cm, sign. prof. Jan Černý 75, družstvo Maják v Jablonci nad Nisou

12 000 Kč



029 **Jan Gabrhel** 1930 - 2017

Váza

70. léta, sklo čiré se zatavenými broky, drobné odštěpky na podstavě, v. 30 cm, Český křišťál, sklárna Chlum u Třeboně

REPRODUKOVÁNO

Srovnání Glass Review 30/1975, č. 12. s. 26–27, obr. 4., Rapid, Praha 1975

1 100 Kč



030 **Ladislav Oliva st.** 1933

Ryba

1975, sklo čiré s ambrovým jádrem, lité do formy, broušené, 23,5 x 18,5 cm, sign. La Oliva 75, model č. 91511, Crystalex Nový Bor, závod 1, huť Hantich

REPRODUKOVÁNO

Glass Review 35/1980, č. 2, str. 6, obr. 10, Rapid, Praha, 1980; Glass Review 39/1984, č. 5, str. 11, obr. 7, Rapid, Praha, 1984

5 000 Kč



031 **Jan Černý** 1907 - 1978

Akt

1974, sklo ambrové barvy, tavené, broušené a leštěné, mírný odštěpek na podstavě, 18 x 8,7 cm, sign. prof. Jan Černý 74, družstvo Maják v Jablonci nad Nisou

12 000 Kč



032 **Pavel Hlava** 1924 - 2003

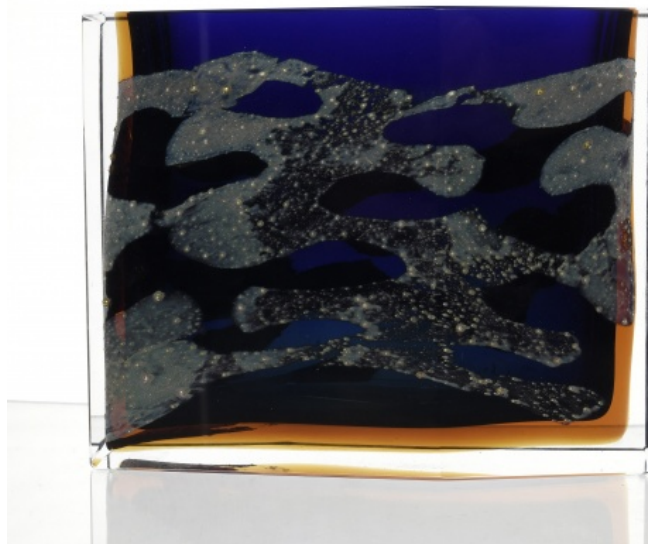
Váza

1965, sklo hranované, leštěné se zataveným stříbrným dekorem, 14 x 17 cm, Crystalex, Nový Bor, provoz 1, závod Exbor

REPRODUKOVÁNO

Archiv firmy Blažek, Poděbrady; Glass Review 46/1991, č. 5, str. 22, obr. 2, Rapid, Praha, 1991

4 500 Kč



033 **Jan Gabrhel** 1930 - 2017

Váza

1974, sklo čiré se žlutými zatavenými broky, 24 x 13,5 cm,
model č. 12870/H-0027, Český křišťál, sklárna Chlum u Třeboně

REPRODUKOVÁNO

Glass Review 29/1974, č. 2, str. 17 – 21, obr. 1, Rapid, Praha, 1974

1 400 Kč



034 **Jan Černý** 1907 - 1978

Akt

70. léta, sklo kobaltové, tavené, broušené a leštěné, 26,5 x 6,8 cm, sign.
prof Jan Černý, opatřeno nálepkou Art Czechoslovakia, družstvo Maják v
Jablonci nad Nisou

15 000 Kč



035 **Jan Gabrhel** 1930 - 2017

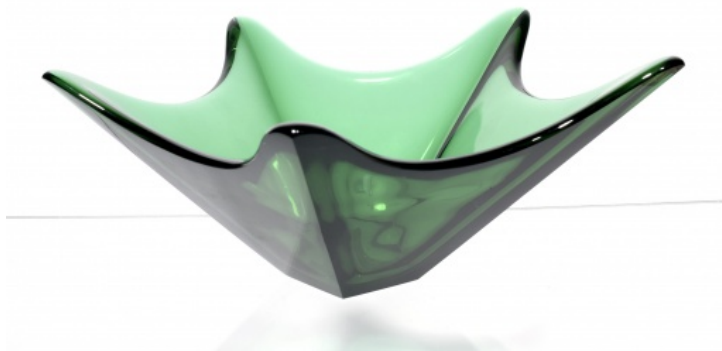
Mísa

1969, sklo tvarované metodou odstředivého lití, metosklo, 9,4 x 23,5 cm,
Výzkumný ústav užitkového skla Nový Bor (VÚUS)

REPRODUKOVÁNO

Archiv Sklářského muzea v Novém Boru, katalog VÚUS/19, vzor č. 78/69

1 500 Kč



036 **Jan Černý** 1907 - 1978

Jezdec

70. léta, sklo akvamarínové, tavené, broušené a leštěné, 10,8 x 9,5 cm,
sign. JČ, družstvo Maják v Jablonci nad Nisou

7 000 Kč



037 **Jan Gabrhel** 1930 - 2017

Váza

60. léta, sklo nabíhaný granát, foukané do optické formy, 18,3 x 10 cm,
Český křišťál, sklárna Chlum u Třeboně

1 200 Kč



038 **Jan Černý** 1907 - 1978

Ikebana

1975, sklo čiré, tavené ve formě, broušené, leštěné a matované, 25 x
10,4 cm, sign. prof Jan Černý, model č. 150 076, výrobní družstvo Maják,
Jablonec nad Nisou

REPRODUKOVÁNO

Fotokatalog Glassexport, Liberec, /nedatováno/; Jan Černý: sochař,
sklářský výtvarník, obrazová příloha, Skloexport, Liberec, 1978

8 000 Kč



039 **Jan Gabrhel** 1930 - 2017

Vázy, 2 ks

70. léta, sklo čiré se zatavenými žlutými broky, v. 16,5 cm a v. 13 cm,
Český křišťál, sklárna Chlum u Třeboně

REPRODUKOVÁNO

Srovnání Glass Review 29/1974, č. 2, str. 9 – 21, obr. 1, Rapid, Praha,
1974

1 200 Kč



040 **Bořek Šípek** 1959 - 2016

Váza

2001, sklo kobaltové a čiré, hutně tvarované, broušené a leštěné, v. 40
cm, opatřeno nálepkou Ajeto, Lindava u Nového Boru

6 500 Kč



041 **Jan Gabrhel** 1930 - 2017

Váza

60. léta, sklo nabíhaný granát, foukané do formy, v. 25,5 cm, Český křišťál, sklárna Chlum u Třeboně

1 400 Kč



042 **Bořek Šípek** 1959 - 2016

Sklenice Arum, 3 ks

1999, sklo čiré s hutními nálepy, v. 18,5 cm, sklárna Ajeto, Lindava u Nového Boru

REPRODUKOVÁNO

Bořek Šípek, *Life in Motion*, str. 204, vlastní náklad, Praha, 2008

2 800 Kč



043 **Jan Gabrhel** 1930 - 2017

Váza

1968, opálové sklo přejímané kobaltovým, broušené, v. 24,5 cm, Český křišťál, sklárna Chlum u Třeboně

REPRODUKOVÁNO

Glass Review 24/1969, č. 3, str. 94, Rapid, Praha, 1969

2 500 Kč



044 **Bořek Šípek** 1959 - 2016

Sklenice Kejvalka, Hasiska 3 ks

1988, sklo čiré a barevné s hutními nálepy, v. 15 cm, sklárna Ajeto, Lindava u Nového Boru

REPRODUKOVÁNO

Bořek Šípek, Life in Motion, str. 216, vlastní náklad, Praha, 2008

2 600 Kč



045 **Jan Černý** 1907 - 1978

Jaro

70. léta, sklo kouřové, tavené ve formě, broušené, leštěné a matované, v.
34 cm, družstvo Maják v Jablonci nad Nisou

19 000 Kč



046 **Bořek Šípek** 1959 - 2016

Sklenice Kejvalka, Hasiska 3 ks

1988, sklo čiré a barevné s hutními nálepy, v. 15 cm, sklárna Ajeto,
Lindava u Nového Boru

REPRODUKOVÁNO

Bořek Šípek, *Life in Motion*, str. 216, vlastní náklad, Praha, 2008

2 600 Kč



047 **Jan Gabrhel** 1930 - 2017

Váza

70.léta, sklo čiré s barevným dekorem, v. 16,5 cm, Český křišťál, sklárna Chlum u Třeboně

1 000 Kč



048 **Jan Černý** 1907 - 1978

Antilopy

70.léta, sklo čiré, tavené ve formě, broušené, leštěné a matované, 9,5 x 21,5 cm, sign. prof. Jan Černý, družstvo Maják v Jablonci nad Nisou

REPRODUKOVÁNO

Glass Review 39/1984, č. 5, str. 8, Rapid, Praha, 1984

9 000 Kč



049 **René Roubíček, připsáno** 1922 - 2018

Ryba

60.léta, sklo topasové barvy se vzduchovými bublinami, broušené a leštěné, 14 x 25 cm, Borské sklo, Nový Bor, provoz EXBOR

12 000 Kč



050 **Jan Černý** 1907 - 1978

Čáp

70.léta, sklo kouřového odstínu, tavené ve formě, broušené, leštěné a matované, 7,8 x 8 cm, sign. JČ, družstvo Maják v Jablonci nad Nisou

4 000 Kč



051 **Jaromír Špaček** 1911 - 1988

Váza

1958, sklo čiré, hutně tvarované se zatavenými květy z měděných plíšků, unikát, v. 28,5 cm, sign. Dr. Špaček 58, huť Hantich, Nový Bor

REPRODUKOVÁNO

Srovnání Jaromír Špaček, Monografie, str. 47, Booket

4 500 Kč



052 **Ladislav Paleček** 1933

Váza

1981, čiré sklo s nálepem a zatavenými broky, v. 23 cm, model č. 8114, Ústředí uměleckých řemesel Praha, sklárna Škrdlovice

1 000 Kč



053

Váza Dual

nedatováno, sklo modré přejímané sklem rubínovým, broušené, v. 25 cm,
pravděpodobně Nový Bor, závod Kamenický Šenov

9 000 Kč



054 Dalibor Tichý 1950 - 1985

Květina

1973, sklo čiré, hutně tvarované, unikát, 15 x 11,5 cm, sign. Tichý 73,
Nový Bor

REPRODUKOVÁNO

Bohemia Glass - Tradition ... and present, str. 184, srovnání, Crystalex,
Nový Bor, 1991

12 000 Kč



055 **Pavel Hlava** 1924 - 2003

Váza

nedatováno, sklo sommerso broušené s modrým jádrem, v. 25 cm, model číslo 71726, Crystalex, Nový Bor, provoz 1, závod Exbor

REPRODUKOVÁNO

Glass Review 46/1991, č. 5, str. 24, obr. 2, Rapid, Praha, 1991

12 000 Kč



056 **Jan Gabrhel** 1930 - 2017

Váza a svícen

nedatováno, sklo čiré foukané do optické formy, v. 30 cm a v. 19,5 cm, Český křišťál, sklárna Chlum u Třeboně

REPRODUKOVÁNO

Glass Review 17/1962, č. 9, str. 267, obr. 6, srovnání, Rapid, Praha, 1962

1 900 Kč



057 Jan Černý (1907 - 1978), Jiří Ryba (1938)

Zrození

1967, sklo kouřové, tavené ve formě, broušené, leštěné a matované, 39,7 x 11,3 cm, sign. Jan Černý, Jiří Ryba 67, družstvo Maják v Jablonci nad Nisou

10 000 Kč



058 Stanislav Libenský 1921 - 2002

Váza

1969, sklo čiré s leptaným dekorem květiny, v. 30,5 cm, značeno Libenský 69

7 000 Kč



059 **František Vízner** 1936 - 2011

Stéla

1990, sklo akvamarínové, hutně tvarované a broušené, v. 30,8 cm, model č. 9021, Ústředí uměleckých řemesel Praha, sklárna Škrdlovice

REPRODUKOVÁNO

Vzorové knihy sklárny Škrdlovice; Škrdlovické sklo, František Vízner, DVD, 2010

6 000 Kč



060 **Josef Hospodka (1923 - 1989), František Koudelka (1930 - 1990)**

Váza

kolem r. 1962, sklo ambrové, hutně tvarované s plastickými nálepy, 20 x 14 cm, Borské sklo, závod 4/42 (Palda), Kamenický Šenov

REPRODUKOVÁNO

Archiv Sklářského muzea v Novém Boru, katalog Glassworks, Nový Bor

1 500 Kč



061 **František Vízner** 1936 - 2011

Váza

1968, sklo hutně tvarované s modrým jádrem ovinutým vzduchovými bublinami, v. 26 cm, model č. 6823, Ústředí uměleckých řemesel Praha, sklárna Škrdlovice

REPRODUKOVÁNO

Vzorové knihy sklárny Škrdlovice; Škrdlovické sklo, František Vízner, DVD, 2010

PROVENIENCE

Soukromá sbírka Holandsko.

2 800 Kč



062 **František Vízner** 1936 - 2011

Váza

1976, hutní sklo se zatavenou slídou, 25 x 16 cm, model č. 7623; Ústředí uměleckých řemesel Praha, sklárna Škrdlovice

3 200 Kč



063 **Pavel Hlava** 1924 - 2003

Váza

60. léta, sklo modré se zataveným stříbrem, tvarované do formy, v. 16,1 cm, sign. Pavel Hlava, Czechoslovakia, Crystalex, Nový Bor, závod 13 EXBOR

7 000 Kč



064 **Hermann Pautsch** 1871

Váza

poč. 20. století, sklo bezbarvé s malovaným modrozlatým florálním dekorem, 20,5 x 14,5 cm, sklárna Mühlhaus, Nový Bor

8 000 Kč



065 **Miloslav Klinger (1922 - 1999), Josef Cvršek (1943)**

Váza a popelník

70. léta, sklo hutně tvarované, 28 x 14,5 cm a 8,8 x 18 cm, model č. 70214, původní nálepka výrobce ŽBS, Železnobrodské sklo, Železný Brod

REPRODUKOVÁNO

Glass Review 34/1979, č. 12, str. 23, obr. 28, Rapid, Praha, 1979

5 000 Kč



066 **Eva Švestková 1945 - 2012**

Talíř

nedatováno, sklo čiré s hutními nataveninami, autorská práce, p. 29 cm, sign. Eva Švestková

3 500 Kč



067 **Rudolf Jurnikl** 1928 - 2010

Žardiniéra

1963, sklo čiré, ručně lisované, 10,5 x 18 cm, model č. 13176, Rudolfova huť

1 700 Kč



068 **Autor nezařazen**

Váza

nedatováno, sklo čiré, broušené s barevným dekorem, v. 24,3 cm

2 500 Kč



069 **Leo Moser** 1879 - 1974

Moser Cromwell, 6 ks

návrh r. 1911, sklo křišťálové, obloukově broušené do faset, v. 10,5 cm,
výrobní č. 10 260, Karlovarské sklo, Moser - Karlovy Vary

3 600 Kč



070 **Antonín Drobník, připsáno** 1925 - 2007

Váza

nedatováno, sklo alexandrit, broušené, v. 12 cm, značeno Drobník,
Železnobrodské sklo, Železný Brod

1 500 Kč



071 **Ladislav Oliva** 1933

Váza

1965, sklo přejímané, foukané do formy, hranované s geometrickým dekorem, v. 20,5 cm, model č. 70223 AT/1065/B; Borské sklo, Nový Bor, provoz EXBOR

REPRODUKOVÁNO

Glass Review 24/1969, mimořádné vydání, str. 21, Rapid, Praha, 1969;
Sklo, Czech Glass Design from the 1950s-70s, str. 166, Mark Hill Publishing, Londýn, Anglie, 2017

2 500 Kč



072 **Miloslav Klinger, připsáno** 1922 - 1999

Váza

60. léta, broušené sklo s dutinou, v. 26 cm, Železnobrodské sklárny, Železný Brod

REPRODUKOVÁNO

Srovnání Glass Review 43/1988, č. 3, str. 11-14, obr. 11, Rapid, Praha, 1988

1 500 Kč



073 **František Koudelka** 1930 - 1992

Váza

do roku 1970, sklo s barevným přechodem, foukané do kovové formy, v.
23 cm, model č. 87354/23, Borské sklo, sklárna Prácheň

REPRODUKOVÁNO

Glass Review 27/1972, č. 8, str. 248, obr. 4, Rapid, Praha, 1972

1 000 Kč



074

Moser pohárky, 6 ks

nedatováno, sklo broušené, v. 4,5 cm, opatřeno původní nálepkou Moser,
Karlovarské sklo, Moser - Karlovy Vary

1 200 Kč



075 **Josef Hospodka** 1923 - 1989

Talíř

1964, sklo barevné, hutně tvarované s nálepy listů, 29,5 x 7,5 cm, model 56042, Borské sklo, sklárna Chřibská

REPRODUKOVÁNO

Katalog sklárny Chřibská, Glassexport, Liberec

1 000 Kč



076 **Karel Zemek, připsáno** 1909 - 1965

Váza, kolekce Riviera

60. léta, sklo sommerso, hutně tvarované, v. 26 cm, model č. 53765, Teplické sklo, sklárna Mstišov

1 200 Kč



077 **Karel Wünsch** 1932 - 2020

Váza

1976, sklo hutně tvarované, 18,5 x 17 cm, model č. 7610, Ústředí uměleckých řemesel Praha, sklárna Škrdlovice

REPRODUKOVÁNO

Bohemia Glass Škrdlovice, str. 26, Ústředí uměleckých řemesel, Praha, 1989; Millers Collectables Handbook 2012 – 2013, str. 201, Octopus Publishing Ltd., Londýn, Anglie, 2013

900 Kč



078 **Hana Machovská** 1937

Váza, soubor Romana

1960, sklo s barevnými nálepy, hutně tvarované, v. 31,2 cm, model č. 53656, Borské sklo, Nový Bor, sklárna Mstišov

REPRODUKOVÁNO

Hi Sklo Lo Sklo, Post War Czech Glass Design, str. 53, Mark Hill Publishing, Londýn, Anglie, 2008, Sklo ze Mstišova 1956-1964, str. 59, Regionální muzeum v Teplicích, 2019

1 200 Kč



079 **František Koudelka** 1930 - 1992

Váza Karneval

1973, sklo čiré, podjímané sklem barevným foukané do formy, zahorka připojená noha z čirého skla, 15 x 23 cm, ve spolupráci s Arnoštem Holubem, Borské sklo, Nový Bor, sklárna Prácheň

REPRODUKOVÁNO

Glass Review 18/1973, č. 5, str. 10-13, obr. 6, Rapid, Praha, 1973

1 200 Kč



080 **Autor nezařazen**

Pohár

1988, sklo čiré, broušené, matované a lepené, v. 23,5 cm, značeno IGS 88

VYSTAVENO

International Glass Symposium, Nový Bor, 1988

7 000 Kč



081 Autor nezařazen

Váza

1. pol. 20. století, žluté sklo s plastickým dekorem, v. 17 cm, Kamenický Šenov

9 000 Kč

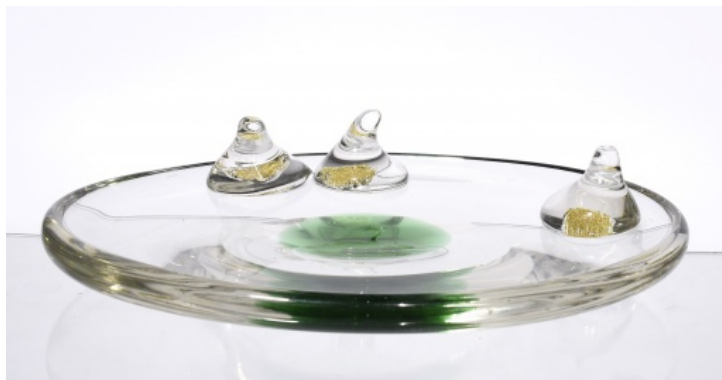


082 Autor nezařazen

Talíř

nedatováno, hutně tvarované sklo s nálepy, 5,5 x 25 cm, značeno K. Wunsch

4 000 Kč



083 **Antonie Jankovcová** 1943

Malba na skle

2012, vypalovaná malba provedená na plochém skle, provedeno drahými kovy a smalty v 600 °C, 29,5 x 29,5 cm, sign. JA 2012

8 000 Kč



084 **Jaroslav Ježek** 1923 - 2002

Labuť

1959, bílý glazovaný porcelán, v. 17,6 cm, model č. 683, podglazurní modrá značka výrobce, Karlovarský porcelán, závod Royal Dux, Duchcov

900 Kč



085 **Jitka Forejtová** 1923 - 1996

Akt

60. léta, glazovaná keramika, v. 23 cm, sign. JF a opatřeno nálepkou K, Keramo, Kostelec nad Černými lesy

900 Kč



086 **Jaroslav Ježek** 1923 - 2002

Páv

60. léta, bílý glazovaný porcelán, mírný krakel na hřbetě, 17,5 x 24 cm, podglazurní modrá značka výrobce, Karlovarský porcelán, závod Royal Dux, Duchcov

500 Kč



087

Zásobnice

1. pol. 20. století, mosazený plech, v. 36,5 x 29 cm, značeno W

9 000 Kč



088 Jaroslav Ježek 1923 - 2002

Mocca servis Sophia

1967, glazovaný porcelán, konvice v. 21,5 cm, podglazurní značka
Karlovarský porcelán, závod Lesov

1 000 Kč

