

# SKLO A KERAMIKA

12. 12. 2021 15:00



**SKLO  
A KERAMIKA**

 **PRAGUE  
AUCTIONS**

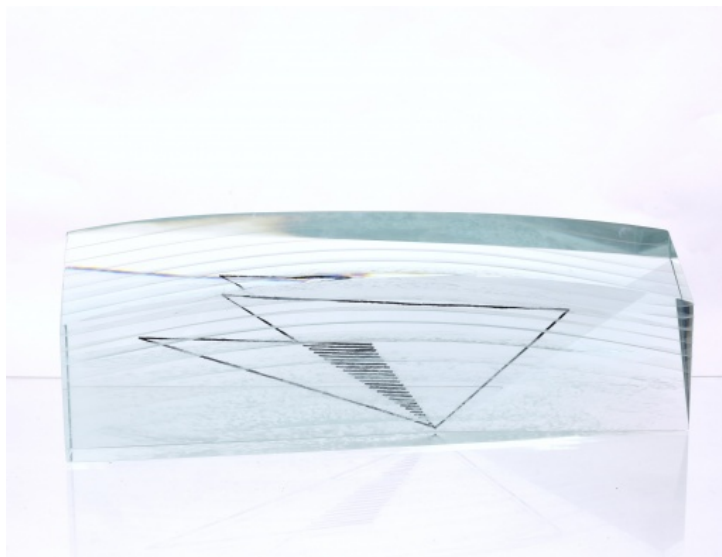


001 **Jiří Karel** 1952

### **V oblacích**

2021, tavené, malované, ryté, broušené a leštěné sklo, 8,5 x 24,2 x 2,9 cm, sign. J. Karel 021

**5 500 Kč**



002 **Milena Velíšková** 1917

### **Svícen**

1954, sklo barevné a čiré, hutně tvarované, v. 18,5 cm, model č. 54159; Ústředí uměleckých řemesel Praha, Sklárna Beránek, Škrdlovice

**REPRODUKOVÁNO**

Vzorové knihy sklárny Škrdlovice

**900 Kč**



003 **Jan Gabrhel** 1930 - 2017

### **Váza, Milano**

1959, sklo čiré se zeleným jádrem, foukané do formy, drobná výrobní nepravidelnost ve sklovině, model Triennale di Milano 1960, v. 23 cm, Český křišťál, sklárna Chlum u Třeboně

#### **REPRODUKOVÁNO**

Glass Review 14/1959, č. 6., Rapid, Praha, 1959; Glass Review 15/1960, č. 11-12, obr. na str. 1, Rapid, Praha, 1960

#### **VYSTAVENO**

XII. Triennale di Milano, Itálie, 1960 (vystaven model)

**4 000 Kč**



004 **Milan Vobruba** 1934 - 2016

### **Váza**

1975, sklo čiré s rytinou ratolestí, v. 14,5 cm, sign. Vobruba 75, ateliér autora

**1 200 Kč**



005 **Milan Handl** 1952

### Malba na skle

1975, čiré sklo, ručně malované, autorská práce, p. 45 cm, sign. Handl  
1975, ateliér autora

**3 000 Kč**



006 **Bořek Šípek** 1946 - 2016

### Pierre, váza

1994, sklo čiré a barevné, foukané, hutně tvarované, v. 63 cm, sign.  
Bořek Šípek, sklárna Ajeto, Lindava u Nového Boru

#### REPRODUKOVÁNO

Bořek Šípek, *Life in Motion*, str. 235, vlastní náklad, Praha, 2008

**26 000 Kč**



007 **František Vízner** 1936 - 2011

### **Váza**

1975, sklo čiré, foukané do formy se zeleným jádrem, v. 21,5 cm, model č. 7532; Ústředí uměleckých řemesel Praha, sklárna Škrdlovice

#### **REPRODUKOVÁNO**

Glass Review 31/1976, č. 9, str. 24, obr. 2, Rapid, Praha, 1976; Vzorové knihy sklárny Škrdlovice; Škrdlovické sklo, František Vízner, DVD, 2010

**1 900 Kč**



008 **Jaromír Špaček** 1911 - 1988

### **Váza**

60. léta, sklo sommerso, se zataveninou mědi, stříbra a skelného vlákna, hutně tvarovaném, v. 27,8 cm, unikát, huť Hantich, Nový Bor

#### **REPRODUKOVÁNO**

Jaromír Špaček, Monografie, srovnání, str. 39 - 43, Booket, Praha

**4 500 Kč**





009 **Jan Gabrhel** 1930 - 2017

## Váza

1959, sklo čiré s fialovým jádrem, foukané do formy, v. 19,5 cm, model č. 9627, Český křišťál, sklárna Chlum u Třeboně

### REPRODUKOVÁNO

Glass Review 14/1959, lič. 11-12, str. 18-19, Rapid, Praha, 1959

**3 000 Kč**



010 **René Roubíček** 1922 - 2018

## Korál

1969, sklo barevné, hutvně tvarované, tvořené z ruky, v. 29,5 cm, provedl sklářský mistr Josef Rozinek (1911-1992); Borské sklo, Nový Bor, huť Hantich

### REPRODUKOVÁNO

Glass Review 25/1970, č. 11, str. 343, Rapid, Praha, 1970; Glass Review 26/1971, č. 3, str. 92-93, obr. 6, Rapid, Praha, 1971

**12 000 Kč**



011 **Ladislav Sutnar** 1897 - 1976

### Dezertní souprava, 7 ks

kolem r. 1930, čiré sklo, broušené, leštěné, mírný ořuk na hraně jednoho z dezertních talířků, p. 15 cm; p. 30 cm, návrh pro Krásnou jizbu, Družstevní práce

#### REPRODUKOVÁNO

České užité umění 1918–1938, str. 119, Praha, 1983; L. Sutnar, Nabídkový katalog, Panorama č. 9–10: kulturní zpravodaj, Družstevní práce, Praha, 1928–1955

**2 800 Kč**



012 **Bořek Šípek** 1946 - 2016

### Váza

1998, sklo čiré s barevnými hutními nálepy listů a květů, v. 35,3 cm, sign. Bořek Šípek, opatřeno nálepkou výrobce, sklárna Ajeto, Lindava u Nového Boru

#### VYSTAVENO

Vzor modelu Bořek Šípek: Retrospektiva, Tančící dům, Praha, 2019

**18 000 Kč**



013 **Jan Černý** 1907 - 1970

### **Akt**

1974, sklo topasové, tavené, broušené, leštěné a matované, 18 x 8,7 cm, sign. prof. Jan Černý 74, družstvo Maják, Jablonec nad Nisou

**12 000 Kč**



014 **František Vízner** 1936 - 2011

### **Váza**

1967, kobaltové a čiré sklo s barevným opálem, hutně tvarované, v. 26,3 cm, model č. 6771/27; Ústředí uměleckých řemesel Praha, sklárna Škrdlovice

#### **REPRODUKOVÁNO**

Glass Review 23/1968, č. 6, str. 195, obr. 9, Rapid, Praha, 1968; Glass Review 39/1984, č. 10, str. 16, obr. 10, Rapid, Praha, 1984; Vzorové knihy sklárny Škrdlovice

Jedna z prvních prací Františka Víznera ve spolupráci se sklárnou Škrdlovice.

**7 500 Kč**





015 **Karel Wunsch** 1932 - 2020

### **Váza, soubor Dual**

60. léta, sklo přejímané, broušené, v. 24,3 cm, Borské sklo, Nový Bor, závod 1/14, Kamenický Šenov

**4 900 Kč**



016 **František Vízner** 1936 - 2011

### **Váza**

1974, hutní sklo foukané do kovové formy, v. 18,5 cm, model č. 7411; Ústředí uměleckých řemesel Praha, sklárna Škrdlovice

**REPRODUKOVÁNO**

Bohemia Glass Škrdlovice, str. 36, Glassexport, Liberec, 1989

**1 800 Kč**



017 **Jaroslav Svoboda** 1938

### Talíř, nástolec

1983, hutní sklo čiré a barevné se vzduchovými bublinami tvořenými kolíkovou metodou, mírné známky užívání, 13 x 34,5 cm, model č. 8330; Ústředí uměleckých řemesel Praha, sklárna Škrdlovice

#### REPRODUKOVÁNO

Bohemia Glass Škrdlovice, str. 41, Glassexport, Liberec, 1989; Vzorové knihy sklárny Škrdlovice

**1 500 Kč**



018 **Vladimír Míka** 1936

### Váza Moser

1963, sklo sommerso, hutně tvarované, v. 17 cm, model č. 53889, Karlovarské sklo - Moser, Karlovy Vary

#### REPRODUKOVÁNO

Sklář a keramik 14/1964, příloha Nové vzory ve skle a keramice, str. 34, str. 36, Praha, 1964; Glass Review 24/1969, č. 12, str. 365-369, obr. 3, Rapid, Praha, 1969

Vzorek tohoto modelu byl vystaven na Libereckých výstavních trzích v r. 1964 a oceněn zlatou medailí.

**6 000 Kč**



019 **František Vízner** 1936 - 2011

### Váza

1986, lehce namodralé akvamarínové sklo s růžovým jádrem, hutně tvarované, v. 22,7 cm, model č. 8610, Ústředí uměleckých řemesel Praha, sklárna Škrdlovice

#### REPRODUKOVÁNO

Bohemia Glass Škrdlovice, str. 57, Glassexport, Liberec, 1989; Bohemia Glass Škrdlovice, str. 57, Glassexport, Liberec, 1989; Škrdlovické sklo/František Vízner, Jindřich Pařík, DVD, 2010

**2 500 Kč**



020 **Pavel Ježek** 1939 - 1993

### Váza, 2 ks

1976, sklo hutně tvarované se vzduchovými bublinami, v. 17 cm, model č. 7606, Ústředí uměleckých řemesel Praha, sklárna Škrdlovice

#### REPRODUKOVÁNO

Glass Review 32/1977, č. 9, str. 23 - 26, obr. 8, Rapid, Praha, 1977

**600 Kč**



021 Jiří Šuhájek 1943

### Váza

po r. 1975, akvamarínové sklo se vtavenými nálepy, hutně tvarované, v.  
15,5 cm, Crystalex, Nový Bor

1 200 Kč



022 Ladislav Paleček 1933

### Váza

1976, sklo hutně tvarované, v. 23 cm, model č. 7607, Ústředí uměleckých  
řemesel Praha, sklárna Škrdlovice

#### REPRODUKOVÁNO

Bohemia Glass Škrdlovice, str. 13, Glassexport, Liberec, 1979

1 200 Kč



023 Ivo Rozsypal 1942

## Žardiniéra

1982, křišťál foukaný do kovové formy, modrá barevka, hranováno, leštěno, v. 11 cm, závod Exbor /13/, Crystalex, Nový Bor

### REPRODUKOVÁNO

My Confession, srovnání, str. 75-79, vlastní náklad, Praha, 2009  
Nejlepší výrobek oboru - oborový podnik Crystalex, Nový Bor, 1982;  
Vybráno pro CID - Institut průmyslového designu, Praha, 1983

**2 100 Kč**



024 Ladislav Paleček 1933

## Váza

1975, sklo foukané do kovové formy, hutně tvarované, v. 18 cm, model č. 7514, Ústředí uměleckých řemesel Praha, sklárna Škrdlovice

### REPRODUKOVÁNO

Vzorové knihy sklárny Škrdlovice

**1 100 Kč**





025 **Jan Černý** 1907 - 1970

### **Korida**

70. léta, jantarové sklo tavené ve formě, broušené, leštěné a matované,  
15 x 17 cm, sign. prof. Jan Černý, družstvo Maják, Jablonec nad Nisou

**9 000 Kč**



026 **František Vízner** 1936 - 2011

### **Váza**

1971, sklo hutně tvarované, v. 16,5 cm, model č. 7117, Ústředí  
uměleckých řemesel Praha, sklárna Škrdlovice

#### **REPRODUKOVÁNO**

Vzorové knihy sklárny Škrdlovice; Škrdlovické sklo/František Vízner,  
Jindřich Pařík, DVD, 2010

**1 700 Kč**



027 **Lars Hellsten** 1933

### **Váza, kolekce Odyssey**

1991, hranovaný křišťál s rytinou, leštěný, v. 21 cm, model č. 4700-22, značeno rytou značkou výrobce, sklárna Orrefors, Glasrieket, Švédsko

**700 Kč**



028 **Jan Černý** 1907 - 1970

### **Matka s dítětem**

70. léta, ambrové sklo tavené ve formě, broušené, leštěné a matované, v. 10,5 cm, na podstavě popis design. J. Černý, družstvo Maják, Jablonec nad Nisou

**2 800 Kč**



029 **Jaroslav Brychta** 1895 - 1971

### **Velká Diana**

kolem r. 1930, sklo barevné, foukané, hutně tvarované, v. 37,3 cm,  
Železný Brod

#### **REPRODUKOVÁNO**

Jaroslav Brychta, srovnání, str. 64, obr. 137, Město Železný Brod, 2014

**2 500 Kč**



030 **Jaroslav Svoboda** 1938

### **Váza**

1983, hnědé a čiré sklo se vzduchovými bublinami vytvořenými kolíkovou  
metodou, hutně tvarované, v. 36,5 cm, model č. 8324, Ústředí  
uměleckých řemesel Praha, sklárna Škrdlovice

#### **REPRODUKOVÁNO**

Jaroslav Svoboda - Sklo/Glas/Verre/Glass, str. 123, obr. 114, CERM,  
Brno, 2008; Bohemia Glass Škrdlovice, str. 40, Glassexport, Liberec,  
1989; Vzorové knihy sklárny Škrdlovice

**1 800 Kč**



031 **Pavel Hlava** 1924 - 2003

### **Váza**

návrh 1962, sklo sommerso s rubínovým jádrem, broušené, leštěné, v. 24,9 cm, Borské sklo, Nový Bor, provoz 13 EXBOR

#### **REPRODUKOVÁNO**

Archiv Sklářského muzea v Novém Boru; Glass Review 46/1991, č. 5, str. 21, obr. 1, Rapid, Praha, 1991

**5 400 Kč**



032 **František Vízner** 1936 - 2011

### **Stéla**

1990, sklo akvamarínové, hutně tvarované, broušené a leštěné, v. 30,5 cm, model č. 9021, Ústředí uměleckých řemesel Praha, sklárna Škrdlovice

#### **REPRODUKOVÁNO**

Vzorové knihy sklárny Škrdlovice; Škrdlovické sklo/František Vízner, Jindřich Pařík, DVD, 2010

**6 500 Kč**



033 **Jan Černý** 1907 - 1970

### **Matka s dítětem**

70. léta, topasové sklo, tavené, broušené, leštěné a matované, v. 19 cm,  
sign. prof. Jan Černý, družstvo Maják, Jablonec nad Nisou

**10 000 Kč**



034 **Milena Velíšková** 1917

### **Miska**

1950, sklo čeřené (pulegoso), příčně šponované (a fili), hutně tvarované,  
6,5 x 16 cm, model č. 5037, sklárna Beránek, Škrdlovice

#### **REPRODUKOVÁNO**

Glass Review 6/1951, č. 1, str. 13, Rapid, Praha, 1951; Tvar 9/1957, č. 8,  
str. 242-249, obr. 650, Praha, 1957

**1 000 Kč**





035 Rony Plesl 1965

### Váza se srdcem

90. léta, sklo čiré, foukané do formy, hutní nálepky, 18 x 18 cm, sign. design R. Plesl, opatřeno nálepkou výrobce B. A. G., Bohemia Art Glass, Vsetín

**2 200 Kč**



036 Stanislav Honzík st. 1926 - 1998

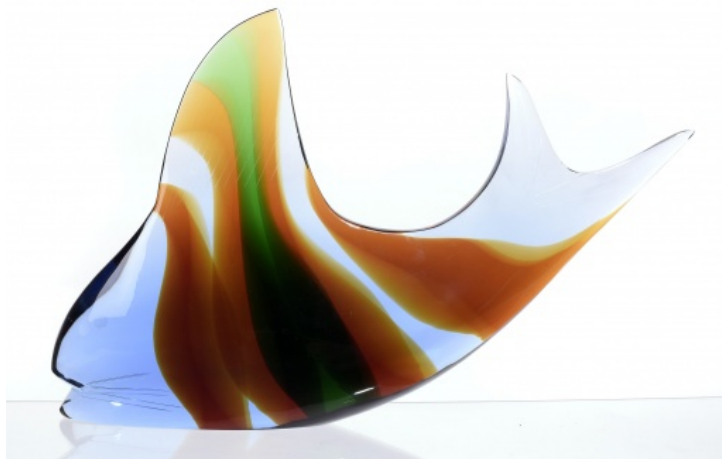
### Ryba

60. léta, sklo barevné, vrstvené, hutně tvarované, broušené a ryté, 20,9 x 37 cm, model č. 70295, provedl sklářský mistr Josef Rozinek, Borské sklo, Nový Bor, provoz EXBOR

#### REPRODUKOVÁNO

Glass Review 14/1959, č. 2, str. 8-10, srovnání, Rapid, Praha, 1959;  
Glass Review 20/1965, č. 10, str. 314-317, srovnání, Rapid, Praha, 1965

**9 500 Kč**



037 **Jan Černý** 1907 - 1970

### Ikebana

1975, sklo čiré, tavené ve formě, broušené, leštěné a matované, 25 x 8,4 cm, sign. prof Jan Černý, model č. 150 076, výrobní družstvo Maják, Jablonec nad Nisou

#### REPRODUKOVÁNO

Fotokatalog Glassexport, Liberec, /nedatováno/; Jan Černý: sochař, sklářský výtvarník, obrazová příloha, Skloexport, Liberec, 1978; Glass Review 39/1984, č. 5, str. 9, obr. 15, Rapid, Praha, 1984

**8 000 Kč**



038 **Jan Gabrhel** 1930 - 2017

### Váza

60. léta, sklo nabíhaný granát, foukané do formy, hutně tvarované, mírné známky opotřebení, 23 x 22,5 cm, Český křišťál, sklárna Chlum u Třeboně

**4 500 Kč**



039 **Kateřina Smolřkov** 1981

**Ovo, 6 ks**

2010, sklo alexandritov, foukan, broušen, v. 5,5 cm, atelir autorky

**950 K**



040 **Fratelli Toso**

**Vza murrine**

okolo r. 1910, sklo ir, foukan, s natavenmi barevnmi murrinami, v. 10 cm, sklrna Fratelli Toso, Murano, Itlie

**2 200 K**



041 **Jan Kotík** 1916 - 2002

### **Váza**

1955, sklo čiré s modrým jádrem, hutně tvarované, v. 17 cm, model č. 5503, Ústředí uměleckých řemesel Praha, sklárna Škrdlovice

#### **REPRODUKOVÁNO**

Glass Review 20/1965, č. 11, str. 336, obr. 5, Rapid, Praha, 1965; Le verre moderne de Bohême, str. 73, obr. 99, Artia, Praha, 1963; Jan Kotík 1916 – 2002, str. 52, Národní galerie, Praha, 2011

**1 700 Kč**



042 **František Vízner** 1936 - 2011

### **Váza**

1968, sklo se vzduchovými bublinami, hutně tvarované, v. 26,5 cm, model č. 6859, Ústředí uměleckých řemesel Praha, sklárna Škrdlovice

#### **REPRODUKOVÁNO**

Vzorové knihy sklárny Škrdlovice; Škrdlovické sklo/František Vízner, Jindřich Pařík, DVD, 2010

**2 800 Kč**



043 **Miloslav Janků** 1916 - 1994

### **Delfín**

1984, sklo alexandritové, hutně tvarované, d. 24,5 cm, Železnobrodské sklo, Železný Brod

#### **REPRODUKOVÁNO**

Glass Review 39/1984, č. 5, str. 5, obr. 7, Rapid, Praha, 1984

**1 200 Kč**



044 **Emanuel Beránek** 1899 - 1972

### **Váza**

1959, sklo hutně tvarované, v. 26,5 cm, model č. 5989, opatřeno nálepkou výrobce, Ústředí uměleckých řemesel Praha, sklárna Škrdlovice

#### **REPRODUKOVÁNO**

Vzorové knihy sklárny Škrdlovice

**800 Kč**





045 Autor nezařazen

### Karafa

nedatováno, sklo čiré s nálepem čtverce, matované, hutně tvarované, v. 31,5 cm, signováno autorem

600 Kč



046 Autor nezařazen

### Těžitko

před r. 1989, sklo sommerso s opálovým jádrem, v. 12 cm, opatřeno nálepkou výrobce, Železnobrodské sklo, Železný Bord

300 Kč



047 **Jan Beránek** 1933

### **Velká žardiniéra**

1959, sklo hutně tvarované s barevným jádrem, 13,5 x 37 cm, model č. 5954, Ústředí uměleckých řemesel Praha, sklárna Škrdlovice

#### **REPRODUKOVÁNO**

Glass Review 20/1965, č. 11, str. 334, obr. 2, Rapid, Praha, 1965;  
Vzorové knihy sklárny Škrdlovice

**800 Kč**



048 **Ivo Rozsypal** 1942

### **Dóza**

1980, sklo čiré s optickým dekorem, v. 20,5 cm, model č. 64006, Crystalex, Nový Bor

#### **REPRODUKOVÁNO**

Glass Review 36/1981, č. 5, str. 2-13, obr. 3, Rapid, Praha, 1981

**400 Kč**



049 **Pavel Hlava** 1924 - 2003

### **Váza velká**

návrh 1962, sklo sommerso s fialovým jádrem, broušené, leštěné, v. 30 cm, Borské sklo, Nový Bor, provoz 13 EXBOR

#### **REPRODUKOVÁNO**

Archiv Sklářského muzea v Novém Boru; Glass Review 46/1991, č. 5, str. 21, obr. 1, Rapid, Praha, 1991

**9 000 Kč**



050 **Ida Schwetz-Lehmann**

### **Ve větru, kolekce Ingrid**

návrh 1937, lisované čiré sklo, matované, mírné známky stáří, v. 22 cm, model č. 841, Curt Schlevogt, Vienne Cristal

#### **REPRODUKOVÁNO**

Katalog firmy Curt Schlevogt, kolekce Ingrid

**900 Kč**



051 **Václav Horáček** 1928

### **Vázy, 2 ks**

do r. 1959, sklo barevné s irisovou úpravou, foukané do formy, broušené, v. 20 cm, opatřeno původní nálepkou výrobce, model č. 8463 a 8465, Železnobrodské sklárny, Železný Brod

**1 800 Kč**



052 **Autor nezařazen**

### **Váza**

po r. 1960, čiré sklo s barevnými vtaveninami, hutně tvarované, mírné známky užívání, v. 22,5 cm, opatřeno původní nálepkou výrobce, Výzkumný ústav užitkového skla, Nový Bor

**600 Kč**



053 **Pavel Hlava** 1924 - 2003

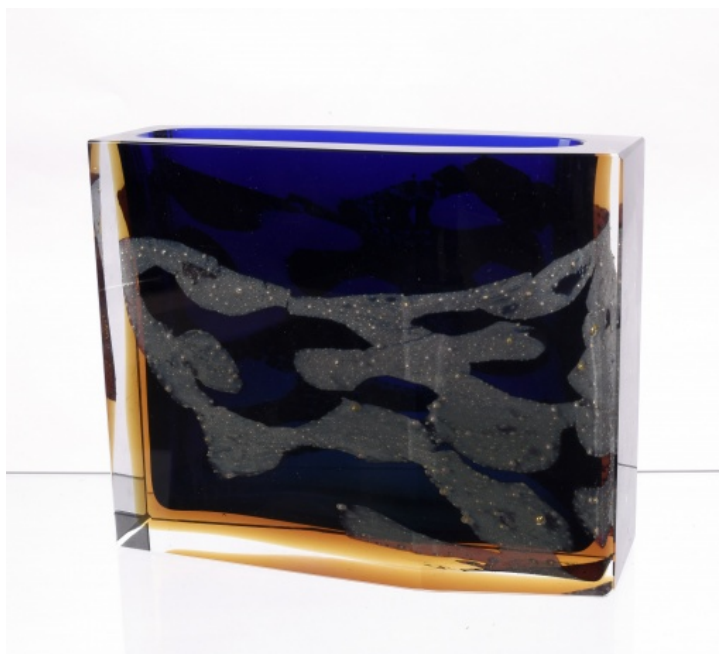
### **Váza**

okolo r. 1962, sklo sommerso se zataveným stříbrem, ěbroušené a hranované, 13,9 x 17,9 cm, Borské sklo, Nový Bor, provoz 13 EXBOR

#### **REPRODUKOVÁNO**

Glass Review 21/1966, č. 3, srovnání, str. 90-91, Rapid, Praha, 1966; Fotoarchiv sklárny Blažek

**4 600 Kč**



054 **Vladislav Urban** 1937

### **Váza**

1969, sklo fialové, ručně lisované, matované, v. 23 cm, model č. 1508/19, Sklo Union Teplice, závod Rosice

#### **REPRODUKOVÁNO**

Newhall Marcus, Sklo Union - Art before industry, str. 100, Hope Fountain Books, Braintree, Anglie, 2008

**800 Kč**





055 **Rony Plesl** 1965

### **Mísa a těžítko**

1994, sklo čiré a barevné, hutně tvarované, p. 25 cm; v. 14,3 cm, sign. design Rony Plesl 94, sklárna Barovier Art Glass (B. A. G.), Vsetín

**1 600 Kč**



056 **Miloslava Svobodová** 1936 - 2005

### **Velká váza Galaxy**

1965, sklo hutně tvarované s natavenými střepky, v. 40,8 cm, model č. 6533, Ústředí uměleckých řemesel Praha, sklárna Škrdlovice

#### **REPRODUKOVÁNO**

Glass Review 21/1966, č. 8, str. 248-251, obr. 2, Rapid, Praha, 1966;  
České sklo, str. 146, Východočeské muzeum, Pardubice, 2016

**2 700 Kč**



057 **Autor nezařazen**

### **Váza**

nedatováno, sklo nafialovělé s nálepy, hutně tvarované, v. 17,3 cm,  
Železnobrodské sklo, Železný Brod

**500 Kč**



058 **Moser**

### **Skleničky, 6 ks**

před r. 1989, sklo čiré, broušené, leštěné, originální etue, v. 6,7 cm,  
Karlovarské sklo - Moser, Karlovy Vary

**1 200 Kč**



059 **Bořek Šípek** 1946 - 2016

### **Mísa Isotta**

1991, sklo čiré s barevnými hutními nálepy listů a trnů, 23 x 20 cm, sign.  
Bořek Šípek, sklárna Ajeto, Lindava u Nového Boru

#### **REPRODUKOVÁNO**

Bořek Šípek, *Life in Motion*, str. 137, 238, 240, 241, vlastní náklad,  
Praha, 2008

**18 000 Kč**



060 **Moser**

### **Sklenice, 6 ks**

před r. 1989, sklo čiré, broušené, leštěné, originální etue, v. 11,4 cm,  
Karlovarské sklo - Moser, Karlovy Vary

**1 800 Kč**



061 **Jaromír Špaček** 1911 - 1988

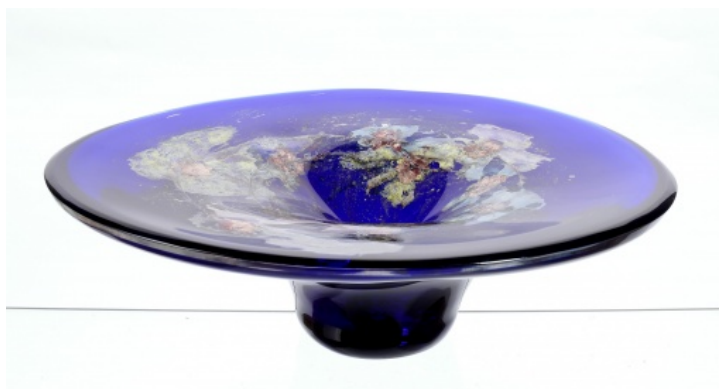
## Mísa

60. - 70. léta, kobaltové a čiré sklo se zataveninami kovů a květy z měděných plíšků, 9,5 x 30,5 cm, značeno Dr. Špaček, huť Hantich, Nový Bor

### REPRODUKOVÁNO

Srovnání Jaromír Špaček, Monografie, str. 47, Booket

**5 800 Kč**



062 **Bořek Šípek** 1946 - 2016

## Sklenice

kolem r. 2000, sklo čiré, foukané, hutně tvarované, v. 13,2 cm, sign. Bořek Šípek, sklárna Ajeto, Lindava u Nového Boru

**1 500 Kč**



063 **Pavel Hlava** 1924 - 2003

### Váza

návrh 1962, sklo sommerso s rubínovým jádrem, broušené, leštěné, v.  
23,7 cm, Borské sklo, Nový Bor, provoz 13 EXBOR

#### REPRODUKOVÁNO

Archiv Sklářského muzea v Novém Boru; Glass Review 46/1991, č. 5, str.  
21, obr. 1, Rapid, Praha, 1991

**5 600 Kč**



064 **František Koudelka, připsáno** 1930 - 1990

### Váza

nedatováno, sklo čiré, lisované s ambrovým jádrem, v. 12,4 cm, severní  
Čechy, Kamenický Šenov

**4 500 Kč**





065 **Ladislav Paleček** 1933

### **Velká váza**

1983, barevné sklo se zatavenými vzduchovými bublinami, hutně tvarované, v. 33,5 cm, model č. 8318, Ústředí uměleckých řemesel Praha, sklárna Škrdlovice

#### **REPRODUKOVÁNO**

Bohemia Glass Škrdlovice, str. 21, Glassexport, Liberec, 1989; Vzorové knihy sklárny Škrdlovice; Vzorové knihy sklárny Škrdlovice;

**1 400 Kč**



066 **Stanislav Libenský** 1921 - 2002

### **Váza**

1977, sklo čiré s barevným jádrem, ovinutým opálovou nití, po stranách ořůky ve sklovině, v. 14 cm, model č. 7713, Ústředí uměleckých řemesel Praha, sklárna Škrdlovice

#### **REPRODUKOVÁNO**

Glass Review 39/1984, č. 10, str. 20, obr. 25, Rapid, Praha, 1984; Bohemia Glass Škrdlovice, str. 9, Glassexport, Liberec, 1989; Vzorové knihy sklárny Škrdlovice

**3 000 Kč**



067 **Ladislav Paleček** 1933

### Váza

1983, barevné sklo se zatavenými vzduchovými bublinami, hutně tvarované, v. 23,7 cm, model č. 8318, Ústředí uměleckých řemesel Praha, sklárna Škrdlovice

#### REPRODUKOVÁNO

Bohemia Glass Škrdlovice, str. 21, Glassexport, Liberec, 1989; Vzorové knihy sklárny Škrdlovice

**1 100 Kč**



068 **František Vízner** 1936 - 2011

### Váza

1968, sklo akvamarínové, ovinuté vzduchovými bublinami, hutně tvarované, v. 20 cm, model č. 6823, Ústředí uměleckých řemesel Praha, sklárna Škrdlovice

#### REPRODUKOVÁNO

Glass Review 24/1969, č. 1, str. 23, obr. 3, Rapid, Praha, 1969; Vzorové knihy sklárny Škrdlovice; Škrdlovické sklo, František Vízner, DVD, 2010

**2 400 Kč**



069 **František Zemek** 1913 - 1960

### **Svícen, soubor Atlas**

1955, sklo čiré a barevné, hutně tvarované, 18 x 18,5 cm, model č. 5526 pro Skloexport; sklárna Beránek, Škrdlovice

#### **REPRODUKOVÁNO**

Glass Review 20/1965, č. 11, str. 334 – 338, obr. 6, Rapid, Praha, 1965; Vzorové knihy sklárny Škrdlovice

**2 600 Kč**



070 **Zdena Strobachová** 1932 - 2005

### **Váza ze souboru Tosca**

1964, sklo čiré s fialovým jádrem, hutně tvarované, 18,5 cm, model č. 6432, Ústředí uměleckých řemesel Praha, sklárna Škrdlovice

#### **REPRODUKOVÁNO**

Glass Review 20/1965, č. 3, str. 76-80, obr. 11, Rapid, Praha, 1965; Glass Review 21/1966, č. 6, str. 168, obr. 1, Rapid, Praha, 1966

**2 200 Kč**



071 **Emanuel Beránek** 1899 - 1972

### Váza

1959, sklo vrstvené s barevnými jádry, hutně tvarované, v. 17,5 cm, model č. 5905, Ústředí uměleckých řemesel Praha, sklárna Škrdlovice

#### REPRODUKOVÁNO

Vzorové knihy sklárny Škrdlovice

**1 200 Kč**



072 **Karel Wünsch** 1932 - 2020

### Váza

1971, sklo zelené se vzduchovými bublinami, hutně tvarované, mírné známky opotřebení, v. 22,5 cm, model č. 7104, Ústředí uměleckých řemesel Praha, sklárna Škrdlovice

#### REPRODUKOVÁNO

Glass Review 27/1972, č. 3, str. 74 – 77, obr. 6, Rapid, Praha, 1972

**800 Kč**





073 **Milan Nosek** 1960

### **Těžítko**

1986, sklo čiré se zataveným barevným dekorem, v. 11,5 cm, model č. 8633, Ústředí uměleckých řemesel Praha, sklárna Škrdlovice

#### **REPRODUKOVÁNO**

Bohemia Glass Škrdlovice, str. 59, Glassexport, Liberec, 1989; Vzorové knihy sklárny Škrdlovice; Vzorové knihy sklárny Škrdlovice

**700 Kč**



074 **Karel Wünsch** 1932 - 2020

### **Váza**

1976, sklo čiré a barevné, hutně tvarované, v. 12,5 cm, model č. 7610, Ústředí uměleckých řemesel Praha, sklárna Škrdlovice

#### **REPRODUKOVÁNO**

Bohemia Glass Škrdlovice, str. 26, Ústředí uměleckých řemesel, Praha, 1989; Millers Collectables Handbook 2012 – 2013, str. 201, Octopus Publishing Ltd., Londýn, Anglie, 2013

**500 Kč**





075 **Petr Hora** 1949

### **Váza**

1986, sklo čiré s opálovým jádrem a sodou, hutně tvarované, známky užívání, drobný ořuk na spodní hraně, v. 28,5 cm, model č. 8619, Ústředí uměleckých řemesel Praha, sklárna Škrdlovice

#### **REPRODUKOVÁNO**

Bohemia Glass Škrdlovice, str. 48, Glassexport, Liberec, 1989; Vzorové knihy sklárny Škrdlovice; Vzorové knihy sklárny Škrdlovice

**2 200 Kč**



076 **Rudolf Beránek** 1930

### **Těžitko**

1958 - 1971, sklo čiré se zataveným vzduchem, hutně tvarované, mírný ořuk ve sklovině, v. 14,3 cm, model č. č. 7105, původní návrh pod č. 5825 v r. 1958 pro Skloexport; Ústředí uměleckých řemesel Praha, sklárna Škrdlovice

#### **REPRODUKOVÁNO**

Bohemia Glass Škrdlovice, str. 6, Glassexport, Liberec, 1989; Vzorové knihy sklárny Škrdlovice; Vzorové knihy sklárny Škrdlovice

**900 Kč**



077 **František Špinar** 1935 - 2008

### **Váza**

1976, sklo hutně tvarované se zatavenou sodou, v. 29,2 cm, model č. 7609, Ústředí uměleckých řemesel Praha, sklárna Škrdlovice

**700 Kč**



078 **Jaroslav Svoboda** 1938

### **Váza**

1969, sklo čiré se vzduchovými bublinami, ve spodní části podjímané modrým sklem, v. 33,4 cm, model č. 6976, Ústředí uměleckých řemesel Praha, sklárna Škrdlovice

#### **REPRODUKOVÁNO**

Bohemia Glass Škrdlovice, str. 12, Glassexport, Liberec, 1969; Glass Review 25/1970, č. 1, str. 25, obr. 2, Rapid, Praha, 1970

**1 500 Kč**



079 **Ladislav Paleček** 1933

## Váza

1977, sklo čiré a kobaltové, hutně tvarované, v. 16,2 cm, model č. 7719, sklárna Beránek, Škrdlovice

### REPRODUKOVÁNO

Glass Review 34/1979, č. 1. str. 19-21, obr. 6 (mylně připsáno Františku Špinarovi), Rapid, Praha, 1979; Vzorové knihy sklárny Škrdlovice

**700 Kč**



080 **Autor nezařazen** 1895 - 1971

## Ryba

po r. 1930, sklo barevné se zatavenými broky, hutně tvarované, d. 46,5 cm, Železný Brod

### REPRODUKOVÁNO

Jaroslav Brychta, srovnání, str. 86-87, obr. 216 a 217, Město Železný Brod, 2014 - podobně modelované ryby

**1 500 Kč**



081 **Autor nezařazen**

### **Váza**

nedatováno, sklo čiré, přejímané sklem zeleným, broušené čočky, matované, v. 30,3 cm, pravděpodobně severní Čechy

**1 400 Kč**



082 **Lužické hory**

### **Neobarokní pohár**

nedatováno, ručně foukaný křišťál s ornamentálními rytinami a řezanou figurou anděla, v. 24,5 cm, řemeslná produkce, Lužické hory

**4 400 Kč**



083 Moser

### Mísa

nedatováno, tmavěfialové sklo s oroplastikou, broušené, leštěné, 10,2 x 19,3 cm, Karlovarské sklo - Moser, Karlovy Vary

#### REPRODUKOVÁNO

Moser 1857 - 2017, srovnání, Jan Mergl, Lenka Pánková, Moser a. s., Karlovy Vary

**5 000 Kč**



084 Legras

### Váza

nedatováno, sklo čiré s emailovým dekorem, matované, v. 14,7 cm, značeno Legras, Francie

**7 000 Kč**





085 **Daum Nancy**

**Váza**

nedatováno, sklo čiré s povrchovou barevnou úpravou, 11,3 x 17,5 cm,  
značeno Daum Nancy, Francie

**9 500 Kč**



086 **Ivan Štěpán**

**Velké těžítko**

1994, čiré sklo s barevnými zataveninami a vzduchovými bublinami, v.  
13,5 cm; p. 15 cm, model č. 9408; sklárna Beránek, Škrdlovice

**REPRODUKOVÁNO**

Katalog sklárny Beránek Škrdlovice

**700 Kč**



087 **Jaroslav Svoboda** 1938

### Váza

1983, čiré sklo se zeleným jádrem a bublinami vytvořenými kolíkovou metodou, hutně tvarováno, v. 31 cm, model č. 8331, Ústředí uměleckých řemesel Praha, sklárna Škrdlovice

#### REPRODUKOVÁNO

Bohemia Glass Škrdlovice, str. 41, Glassexport, Liberec, 1989; Vzorové knihy sklárny Škrdlovice

**2 200 Kč**



088 **Ladislav Paleček** 1933

### Váza

1970, hutní sklo se zatavenými hutními úlomky a bublinami, v. 27,5 cm, model č. 7030; Ústředí uměleckých řemesel Praha, sklárna Škrdlovice

#### REPRODUKOVÁNO

Škrdlovická sklárna a její výřvarníci, str. 19, Moravská galerie v Brně, 1977; Vzorové knihy sklárny Škrdlovice

**1 800 Kč**



089 **František Vízner** 1936 - 2011

## Váza

1968, hutní sklo čiré se zeleným jádrem opředené vzduchovými bublinami, v. 27 cm, model č. 6823, opatřeno štítkem sklárny; Ústředí uměleckých řemesel Praha, sklárna Škrdlovice

### REPRODUKOVÁNO

Glass Review 24/1969, č. 1, str. 23, obr. 3, Rapid, Praha, 1969; Vzorové knihy sklárny Škrdlovice; Škrdlovické sklo, František Vízner, DVD, 2010

**3 000 Kč**



090 **Jiří Vencálek**

## Jablko

1993, hutně tvarované zelené sklo ovinuté opálovou spinou, v. 9,5 cm, model 9333; sklárna Beránek, Škrdlovice

### REPRODUKOVÁNO

Katalog sklárny Beránek Škrdlovice

**500 Kč**



091 **František Vízner** 1936 - 2011

### **Váza**

1971, hutní sklo čiré s modrým jádrem, v. 26 cm, model č. 7117; Ústředí uměleckých řemesel Praha, sklárna Škrdlovice

#### **REPRODUKOVÁNO**

Bohemia Glass Škrdlovice, str. 15, Glassexport, Liberec, 1974; Vzorové knihy sklárny Škrdlovice; Škrdlovické sklo, František Vízner, DVD, 2010

**2 200 Kč**



092 **Vlastimil Beránek** 1960

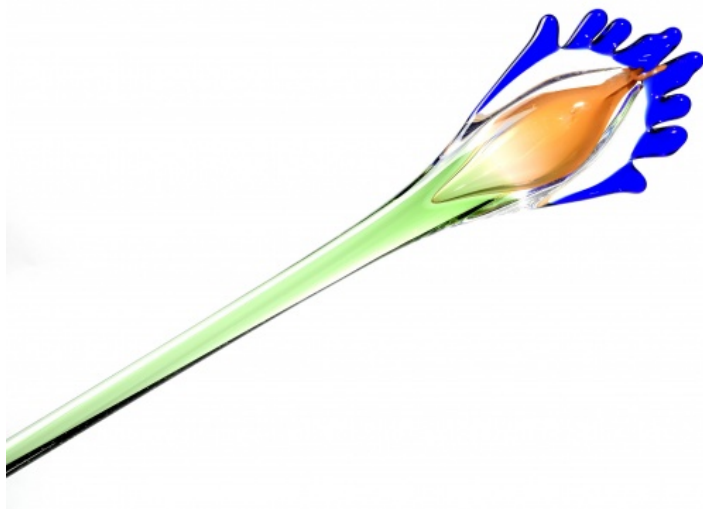
### **Květina**

1992, sklo čiré a barevné se zataveným dekorem, hutně tvarované, v. 58 cm, model č. 92115; Ústředí uměleckých řemesel Praha, sklárna Škrdlovice

#### **REPRODUKOVÁNO**

Katalog sklárny Beránek Škrdlovice

**1 100 Kč**





093 Emanuel Beránek 1899 - 1972

### Váza

1959, barevné sklo, hutně tvarované, v. 18 cm, model č. 5963; Ústředí uměleckých řemesel Praha, sklárna Škrdlovice

700 Kč

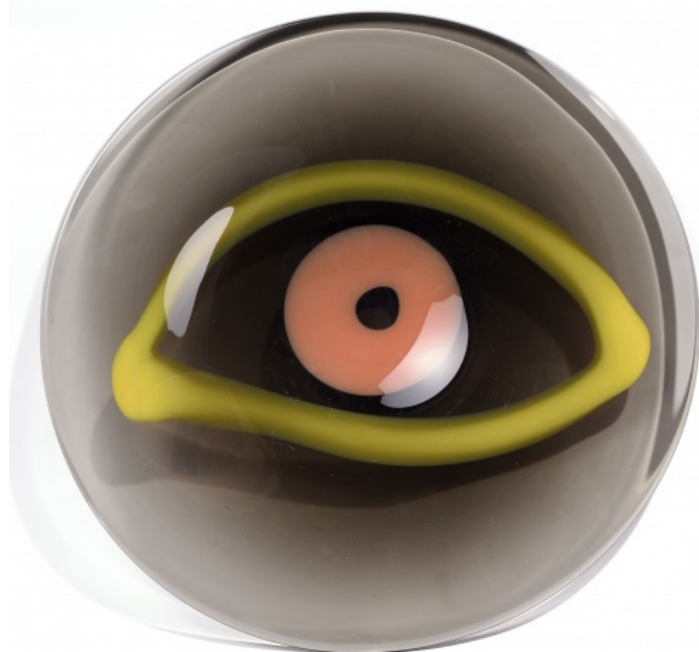


094 Jan Exnar 1951

### Velký talíř

1999, sklo hutně tvarované se zataveným barevným dekorem, p. 52,7 cm, model č. 9908, sklárna Beránek, Škrdlovice

2 500 Kč





095 **Vladimír David, připsáno** 1921

### **Lyžařka**

přelom 50. a 60. léta, glazovaný porcelán, v. 31,5 cm, opatřeno nálepkou a podglazurní modrou značkou výrobce, Karlovarský porcelán, závod Royal Dux, Duchcov

**1 500 Kč**



096 **František Uprka** 1868 - 1929

### **Tanečnice**

nedatováno, pálená hlína, v. 51,5 cm, sign. F. Uprka

**2 500 Kč**



097 **Jan Lauda** 1896 - 1959

### Lední medvěd

1933, kamenina glazovaná a malovaná, 19 x 19,5 cm, sign. pod glazurou  
Lauda, SVU Mánes 1933

#### REPRODUKOVÁNO

Jan Lauda, Orbis, Praha, 1952

**900 Kč**



098 **Jindřich Marek** 1931

### Váza

do r. 1965, porcelán ručně dekorovaný na glazuře, v. 20 cm, podglazurní  
modrá značka výrobce, Karlovarský porcelán, závod Royal Dux, Duchcov

#### REPRODUKOVÁNO

Sklář a keramik 15/1965, příloha Nové vzory ve skle a keramice, str. 33,  
Praha, 1965

**800 Kč**



099 **Vladimír Tichý** 1926

### **Nástěnná váza**

kolem r. 1960, porcelán ručně dekorovaný pod glazurou roztokem kovových solí, v. 21,5 cm, model č. 501, podglazurní modrá značka výrobce, porcelánka Duchcov/Dux

#### **REPRODUKOVÁNO**

Vývoj porcelánového designu v Československu 1945 - 1965, obr. 170, Univerzita Karlova, Praha, 2007

**800 Kč**



100 **Jitka Forejtová** 1923 - 1996

### **Akt**

60. léta, glazovaná keramika, v. 23 cm, sign. JF a opatřeno nálepkou K, Keramo, Kostelec nad Černými lesy

**700 Kč**



101 **Emil Stejnar** 1939

## Lustr Sputnik

50. léta, chromované konstrukce s jednapadesáti skleněnými koulemi, p. cca 70 cm, Vídeň

**23 000 Kč**



102 **Pavel Hlava** 1924 - 2003

## Váza

okolo r. 1965, sklo sommerso se zataveným stříbrem, hranované, leštěné, v. 18,4 cm, Borské sklo, Nový Bor, provoz 13 EXBOR

### REPRODUKOVÁNO

Archiv firmy Blažek; Srovnání Glass Review 42/1987, č. 4, str. 34, Rapid, Praha, 1987

**2 900 Kč**



103 **Pavel Hlava** 1924 - 2003

### **Váza na jednu květinu**

1963, sklo sommerso s barevným jádrem, v. 29,8 cm, model č. V/124/V,  
Borské sklo, Nový Bor, provoz 13, Exbor

#### **REPRODUKOVÁNO**

Archiv Sklářského muzea v Novém Boru, Katalog SE 1.1.64.; Czech  
Glass Design from the 1950s-70s, str. 150-151, Mark Hill Publishing,  
London, Anglie, 2017

**12 000 Kč**



104 **Stanislav Honzík** 1926 - 1998

### **Ryba**

60. léta, sklo sommerso, broušené, ryté a leštěné, 14,7 x 39 cm, model č.  
70290, provedl sklářský mistr Josef Rozinek, Borské sklo, Nový Bor,  
provoz EXBOR

#### **REPRODUKOVÁNO**

Glass Review 20/1965, č. 10, str. 314, obr. 2, Rapid, Praha, 1965

**5 500 Kč**

