

MODERNÍ SKLO

17. 05. 2026 19:00

MODERNÍ SKLO



001 **Bohumil Čabla, připsáno** 1926 - 1993

Váza

70. léta, sklo čiré, zatavený dekor, měděné plíšky, mírné známky užívání, 43 x 10,5 x 10,5 cm, Borské sklo, Nový Bor

2 500 Kč



002 **Jaromír Špaček** 1911 - 1988

Váza

60. - 70. léta, sklo sommerso, zatavený dekor, měď, stříbro, skleněné vlákno, hutně tvarované, 33 x 12 x 12 cm, experimentální autorská práce, huť Hantich, Nový Bor

REPRODUKOVÁNO

Jaromír Špaček, Monografie, str. 42, srovnání, Booket

2 000 Kč



003 **Bohumil Čabla, připsáno** 1926 - 1993

Váza

60. - 70. léta, sklo sommerso, zatavený dekor, hutně tvarované, milimetrový ořuk ve sklovině, 29 x 15 x 15 cm, Borské sklo, Nový Bor

2 000 Kč



004 **Jaromír Špaček** 1911 - 1988

Váza

60. - 70. léta, sklo sommerso, zatavený dekor, měď, stříbro, hutně tvarované, 18 x 14,5 x 14,5 cm, experimentální autorská práce, huť Hantich, Nový Bor

REPRODUKOVÁNO

Jaromír Špaček, Monografie, str. 39, srovnání, Booket

1 500 Kč



005 **Pavel Hlava** 1924 - 2003

Váza na jednu květinu

1964, sklo sommerso, broušené, 21,3 x 4,2 x 9 cm, model č. V/124, Borské sklo, Nový Bor, závod 1, provoz 13, EXBOR

REPRODUKOVÁNO

Archiv Sklářského muzea v Novém Boru, Katalog SE 1.1.64; La verre modern de Bohême, str. 94, Artia, Praha, 1963; Glass Review 46/1991, č. 5, str. 21, obr. 1, Rapid, Praha, 1991; Revue Art 3/2016, str. 68, Prague Auctions, Praha, 2016

2 500 Kč



006 **Bohumil Čabla** 1926 - 1993

Objekt

1986, sklo čiré, foukané, hutní nálepy, 25,5 x 12 x 12,5 cm, sign. ČB 86, Borské sklo, Nový Bor

2 500 Kč



007 **Pavel Hlava** 1924 - 2003

Vázička na jednu květinu

1964, sklo sommerso, broušené, 12,5 x 3,2 x 4,2 cm, model č. V/124, Borské sklo, Nový Bor, závod 1, provoz 13, EXBOR

REPRODUKOVÁNO

Archiv Sklářského muzea v Novém Boru, Katalog SE 1.1.64; La verre modern de Bohême, str. 94, Artia, Praha, 1963; Glass Review 46/1991, č. 5, str. 21, obr. 1, Rapid, Praha, 1991; Revue Art 3/2016, str. 68, Prague Auctions, Praha, 2016

800 Kč



008 **Jaromír Špaček** 1911 - 1988

Váza

60. - 70. léta, sklo sommerso, zatavený dekor, měď, stříbro, skleněné vlákno, hutně tvarované, 15,5 x 14 x 14 cm, experimentální autorská práce, huť Hantich, Nový Bor

REPRODUKOVÁNO

Jaromír Špaček, Monografie, str. 42, srovnání, Booket

2 000 Kč



009 **Pavel Hlava** 1924 - 2003

Vázička na jednu květinu

1964, sklo sommerso, broušené, 11,2 x 3,2 x 4,6 cm, model č. V/124, Borské sklo, Nový Bor, závod 1, provoz 13, EXBOR

REPRODUKOVÁNO

Archiv Sklářského muzea v Novém Boru, Katalog SE 1.1.64; La verre modern de Bohême, str. 94, Artia, Praha, 1963; Glass Review 46/1991, č. 5, str. 21, obr. 1, Rapid, Praha, 1991; Revue Art 3/2016, str. 68, Prague Auctions, Praha, 2016

800 Kč



010 **Jaromír Špaček** 1911 - 1988

Váza

60. - 70. léta, sklo sommerso, zatavený dekor, měď, stříbro, skleněné vlákno, hutně tvarované, 27 x 10,5 x 10,5 cm, experimentální autorská práce, huť Hantich, Nový Bor

REPRODUKOVÁNO

Jaromír Špaček, Monografie, str. 42, srovnání, Booket

2 500 Kč



011 **Jaromír Špaček** 1911 - 1988

Váza

60. - 70. léta, sklo čiré, zatavený dekor, měď, skleněné korálky, hutně tvarované, 36,5 x 11 x 11 cm, experimentální autorská práce, huť Hantich, Nový Bor

REPRODUKOVÁNO

Jaromír Špaček, Monografie, str. 35, srovnání, Booket

2 500 Kč



012 **Jiří Šuhájek** 1943

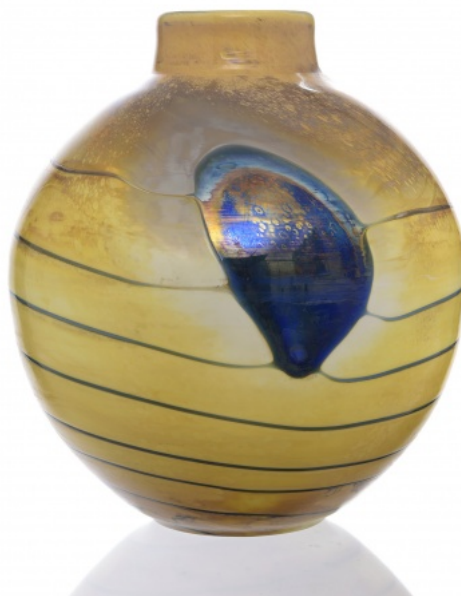
Váza

po r. 1978, sklo čiré, přejímané opálem s kysličníky kovů, hutně tvarované, 25 x 20 x 20 cm, Crystalex, huť Flóra, Nový Bor

REPRODUKOVÁNO

Glass Review 34/1979, č. 12, str. 9, obr. 19, Rapid, Praha, 1979

2 000 Kč



013 **Oldřich Lipský** 1922 - 1987

Váza

před r. 1980, sklo barevné a čiré, zatavený dekor, textil, měděné plíšky, hutně tvarované, 25 x 13 x 11 cm, Borské sklo, Nový Bor

REPRODUKOVÁNO

Glass Review 35/1980, č. 2, str. 4, obr. 9, Rapid, Praha, 1980

2 000 Kč



014 **Autor nezařazen**

Jablko

nedatováno, sklo čiré a barevné, zatavený dekor, hutně tvarované, 10,5 x 9,5 x 9,5 cm, Borské sklo, Nový Bor

200 Kč



015 Autor nezařazen

Cuketa

nedatováno, sklo čiré a barevné, hutně tvarované, d. 19 cm, Borské sklo, Nový Bor

100 Kč



016 Autor nezařazen

Jablko

nedatováno, sklo čiré a barevné, hutně tvarované, 8,5 x 7 x 7 cm, Borské sklo, Nový Bor

200 Kč



017 **Pavel Hlava** 1924 - 2003

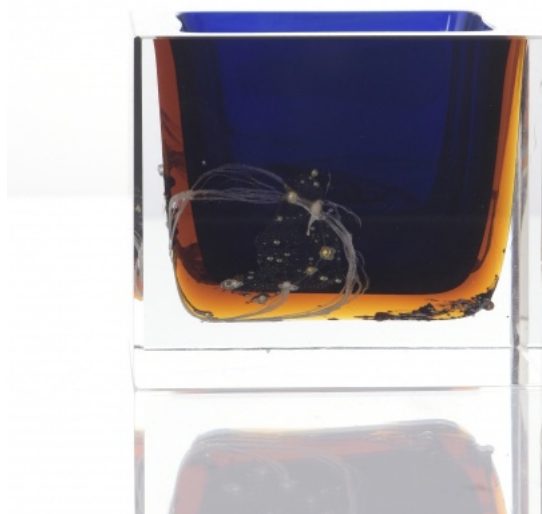
Miska

kolem r. 1965, sklo sommerso, zatavený dekor, broušené, 7,4 x 8,9 x 8,9 cm, Borské sklo, Nový Bor, závod 1, provoz 13, EXBOR

REPRODUKOVÁNO

Archiv firmy Blažek, srovnání

1 200 Kč



018 **Bohumil Čabla, připsáno** 1926 - 1993

Mísa

60. - 70. léta, sklo čiré, zatavený dekor, hutně tvarované, 13,5 x 42 x 10,5 cm, Borské sklo, Nový Bor

1 200 Kč



019 **Jaromír Špaček** 1911 - 1988

Miska

60. - 70. léta, sklo sommerso, zatavený dekor, měď, stříbro, skleněné vlákno, hutně tvarované, 9 x 9 x 9 cm, experimentální autorská práce, huť Hantich, Nový Bor

REPRODUKOVÁNO

Jaromír Špaček, Monografie, str. 42, srovnání, Booket

1 200 Kč



020 **Bohumil Čabla, připsáno** 1926 - 1993

Talíř

60. - 70. léta, sklo čiré, zatavený dekor, měď, hutně tvarované, centimetrový odštěpek na vnější hraně, 9 x 43 x 41 cm, Borské sklo, Nový Bor

1 200 Kč



021 **Josef Rozínek, připsáno** 1911 - 1992

Mísa

60. léta, sklo čiré a barevné, hutně tvarované, 9,5 x 31,2 x 20 cm,
Borské sklo, Nový Bor, huť Hantich

REPRODUKOVÁNO

Glass Review 34/1984, č. 5, str.15, obr. 5 a 6, srovnání, Rapid,
Praha, 1984

500 Kč



022 **Bohumil Čabla, připsáno** 1926 - 1993

Talíř

60. - 70. léta, sklo čiré, zatavený dekor, měď, hutně tvarované,
centimetrový odštěpek na vnější hraně, 12 x 41,5 x 37 cm, Borské
sklo, Nový Bor

1 200 Kč



023 **Josef Rozínek, připsáno** 1911 - 1992

Mísa

60. - 70. léta, sklo čiré a barevné, hutně tvarované, 9,5 x 40,5 x 17,5 cm, Borské sklo, Nový Bor, huť Hantich

REPRODUKOVÁNO

Glass Review 34/1984, č. 5, str.15, obr. 5 a 6, Rapid, Praha, 1984

500 Kč



024 **Bohumil Čabla, připsáno** 1926 - 1993

Talíř

60. - 70. léta, sklo čiré a barevné, broušené, 3 x 32 x 32 cm, Borské sklo, Nový Bor

1 500 Kč



025 **Josef Rozínek** 1911 - 1992

Popelníky, 2 ks

60. - 70. léta, sklo čiré a barevné, hutně tvarované, známky užívání,
7 x 15 x 7 cm; 7 x 14 x 8,5 cm

REPRODUKOVÁNO

Glass Review 34/1984, č. 5, str.15, obr. 5 a 6, srovnání, Rapid,
Praha, 1984

200 Kč



026 **Autor nezařazen**

Květiny

nedatováno, sklo barevné, hutně tvarované, d. 53,5 cm, Borské sklo,
Nový Bor

300 Kč



027 **Autor nezařazen**

Květina

nedatováno, sklo barevné, hutně tvarované, d. 53,5 cm, Borské sklo, Nový Bor

300 Kč



028 **Autor nezařazen**

Květina

nedatováno, sklo barevné, hutně tvarované, poškozeno, d. 53,5 cm, Borské sklo, Nový Bor

100 Kč



029 **Josef Rozínek, připsáno** 1911 - 1992

Mísa

nedatováno, sklo barevné, symetrické odštěpky na vnějších hranách, hutně tvarované, 8,5 x 33,5 x 20,8 cm, Borské sklo, Nový Bor

REPRODUKOVÁNO

Glass Review 34/1984, č. 5, str.15, obr. 5 a 6, srovnání, Rapid, Praha, 1984

500 Kč



030 **Autor nezařazen**

Úhoř

nedatováno, sklo barevné, hutně tvarované, 5,2 x 27 x 8,5 cm, Borské sklo, Nový Bor

200 Kč



031 **Autor nezařazen**

Ryba

nedatováno, sklo barevné, hutně tvarované, 8,5 x 20 x 8,5 cm,
Borské sklo, Nový Bor

200 Kč



032 **Autor nezařazen**

Ryba

nedatováno, sklo barevné, hutně tvarované, 10 x 14 x 8,5 cm,
Borské sklo, Nový Bor

200 Kč



033 **Autor nezařazen**

Ryba

nedatováno, sklo barevné, hutně tvarované, 9 x 25,5 x 9,4 cm,
Borské sklo, Nový Bor

200 Kč

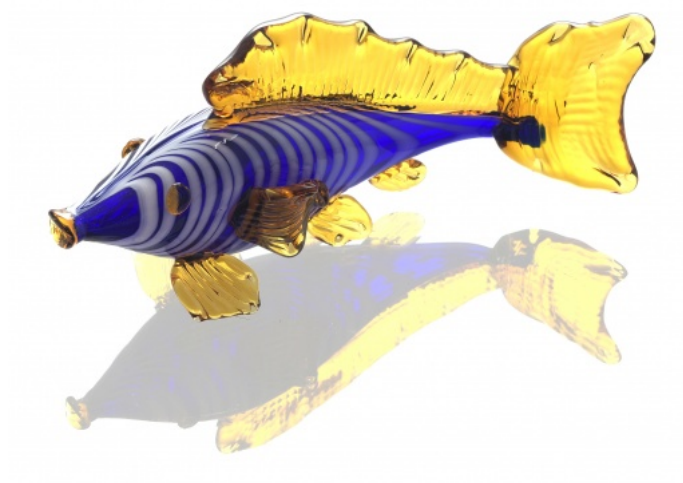


034 **Autor nezařazen**

Ryba

nedatováno, sklo barevné, hutně tvarované, 10,5 x 22 x 13,5 cm,
Borské sklo, Nový Bor

300 Kč



035 Autor nezařazen

Úhoř

nedatováno, sklo barevné, hutně tvarované, 5,3 x 20,5 x 11,5 cm,
Borské sklo, Nový Bor

200 Kč

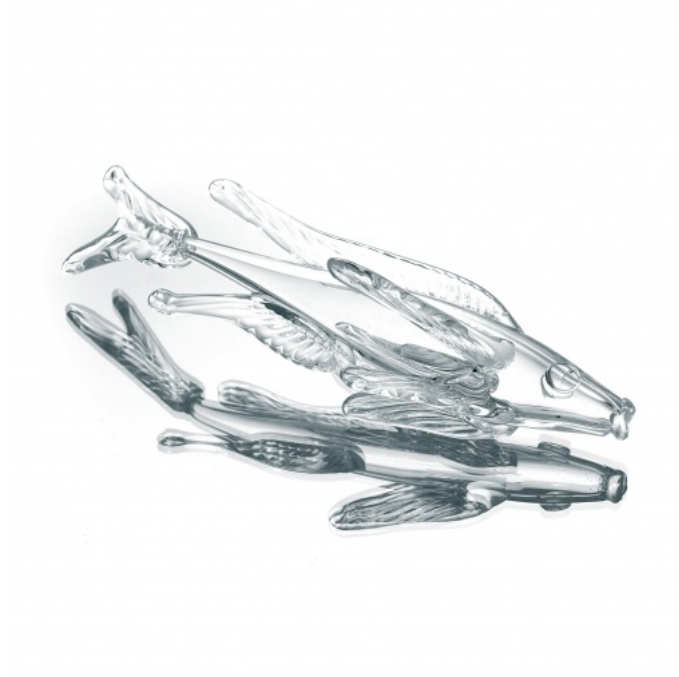


036 Autor nezařazen

Ryba

nedatováno, sklo barevné, hutně tvarované, 9 x 23 x 9 cm, Borské
sklo, Nový Bor

200 Kč



037 **Autor nezařazen**

Ryba

nedatováno, sklo barevné, hutně tvarované, 7,5 x 18,5 x 7 cm,
Borské sklo, Nový Bor

300 Kč

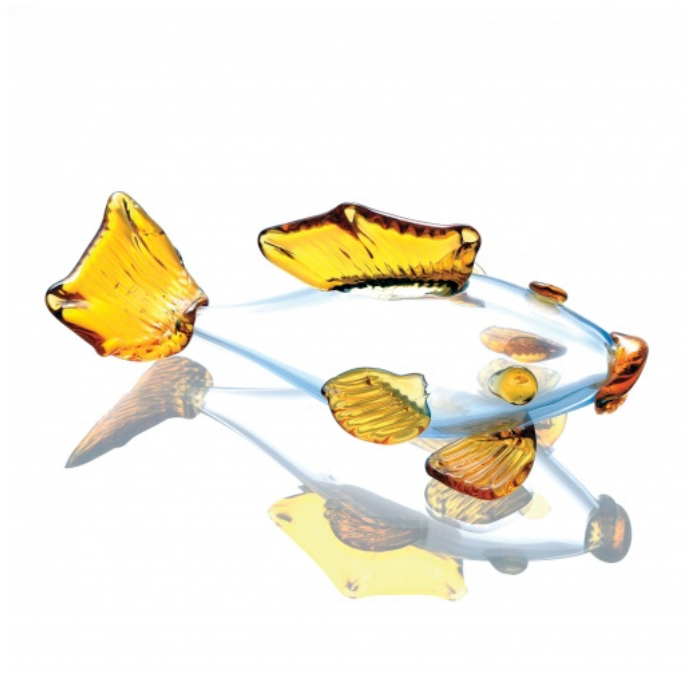


038 **Autor nezařazen**

Ryba

nedatováno, sklo barevné, hutně tvarované, 9,5 x 20,5 x 9 cm,
Borské sklo, Nový Bor

200 Kč



039 **Autor nezařazen**

Ryba

nedatováno, sklo barevné, hutně tvarované, 12,5 x 23,5 x 7,5 cm,
Borské sklo, Nový Bor

300 Kč



040 **Autor nezařazen**

Ryba

nedatováno, sklo barevné, hutně tvarované, 13,5 x 18 x 9,5 cm,
Borské sklo, Nový Bor

300 Kč



041 **Jan Gabrhel** 1930 - 2017

Mísa

1962, sklo čiré, listr, ruční malba, 9,1 x 17, 8 x 17,8 cm, model č. 9712/B/2155, Český křišťál, sklárna Chlum u Třeboně

REPRODUKOVÁNO

Glass Review 12/1962, č. 9, str. 267, obr. 5, Rapid, Praha, 1962

300 Kč



042 **Bořek Šípek** 1949 - 2016

Bagatti Valsecchi

1995, sklo čiré a barevné, foukané, hutně tvarované, 30,3 x 9,5 x 9 cm, sign. Bořek Šípek, opatřeno štítkem sklárny, Ajeto, Lindava u Nového Boru

REPRODUKOVÁNO

Bořek Šípek, Life in Motion, str. 138, vlastní náklad, Praha, 2008

6 000 Kč



043 **Jan Gabrhel** 1930 - 2017

Dóza

1962, sklo čiré, listr, ruční malba, 6,4 x 10,5 x 10,5 cm, model č. 9978/B/2155, Český křišťál, sklárna Chlum u Třeboně

REPRODUKOVÁNO

Glass Review 12/1962, č. 9, str. 267, obr. 5, Rapid, Praha, 1962

300 Kč



044 **Bořek Šípek** 1949 - 2016

Váza

nedatováno, sklo čiré a barevné, foukané, hutně tvarované, 36,7 x 23,5 x 23,5 cm, sign. Bořek Šípek, opatřeno štítkem sklárny, Ajeto, Lindava u Nového Boru

15 000 Kč



045 **Jan Gabrhel** 1930 - 2017

Vázička

1962, sklo čiré, listr, ruční malba, 6 x 6 x 6 cm, model č.
10142/B/2155, Český křišťál, sklárna Chlum u Třeboně

REPRODUKOVÁNO

Glass Review 12/1962, č. 9, str. 266, obr. 3, Rapid, Praha, 1962

300 Kč



046 **Bořek Šípek** 1949 - 2016

Marus

1999, sklo čiré a barevné, foukané, hutně tvarované, 34 x 30 x 30
cm, sign. Bořek Šípek, Ajeto, Lindava u Nového Boru

REPRODUKOVÁNO

Bořek Šípek, Life in Motion, str. 159, vlastní náklad, Praha, 2008

25 000 Kč



047 **Jan Gabrhel** 1930 - 2017

Váza

1962, sklo čiré, listr, ruční malba, milimetrový ořuk u horní hrany,
11,5 x 13,5 x 13,5 cm, model č. 10141/B/2155, Český křišťál, sklárna
Chlum u Třeboně

REPRODUKOVÁNO

Glass Review 12/1962, č. 9, str. 266, obr. 4, Rapid, Praha, 1962

300 Kč



048 **Vladimír Míka** 1936

Váza

1964, sklo vrstvené (sommerso) s vnitřním tunelem, hutně tvarované,
17 x 18 x 7 cm, model č. 53890, Karlovarské sklo - Moser, Karlovy
Vary

REPRODUKOVÁNO

Sklář a keramik 14/1964, příloha Nové vzory ve skle a keramice, str.
36, Praha, 1964; Sklo ze Mstíšova 1956-1964, str. 88-89, Regionální
muzeum v Teplicích, 2019

7 000 Kč



049 **Jan Gabrhel** 1930 - 2017

Váza a popelník

1962, sklo čiré, listr, ruční malba, milimetrový ořuk u horní hrany popelníku, 7,9 x 7 x 7 cm; 4 x 7,5 x 7,5 cm, model č. 10143/B/2155, Český křišťál, sklárna Chlum u Třeboně

REPRODUKOVÁNO

Glass Review 12/1962, č. 9, str. 266, obr. 3, Rapid, Praha, 1962

300 Kč



050 **Bořek Šípek** 1949 - 2016

Bagatti Valsecchi

1995, sklo čiré a barevné, foukané, hutně tvarované, 35,1 x 10,5 x 8,5 cm, sign. Bořek Šípek, Ajeto, Lindava u Nového Boru

5 000 Kč



051 **Pavel Hlava** 1924 - 2003

Váza

60. léta, sklo vrstvené (sommerso), broušené, leštěné, 28,5 x 8 x 8 cm, Borské sklo, Nový Bor, provoz 13 EXBOR

REPRODUKOVÁNO

Sklo - Czech Glass Design from the 1950s-70s, str. 14, srovnání, Mark Hill Publishing, Londýn, Anglie, 2017

8 000 Kč



052 **Oldřich Lipský** 1922 - 1987

Váza

kolem r. 1966, sklo sommerso s rubínovým jádrem, broušené, leštěné, milimetrové odštěpky a ořůky v modré přejímané sklovině, 26,5 x 7 x 7 cm, opatřeno leptanou značkou Exbor, Borské sklo, Nový Bor, provoz EXBOR

REPRODUKOVÁNO

Archiv sklárny Blažek, fotoarchiv Exbor.

8 000 Kč



053 **Jan Kotík** 1916 - 2002

Váza

1956, sklo sommerso s rubínovým jádrem, broušené, 19 x 14 x 7 cm, Borské sklo, Nový Bor, závod 1, provoz 13

REPRODUKOVÁNO

Poche Emanuel, Tröster František, Štipl Karel, Kaplický Josef, Hetteš Karel: Naše sklo a Triennale; Tvar, č. 6, obr. 453, Průmyslové výtvarnictví a lidová tvorba, Praha, 1957; Hetteš Karel: On the character and originality of Bohemian glass; Glass Review 13/1958, č. 1, str. 30, obr. 7, Rapid, Praha, 1958; České sklo, Východočeské muzeum, Pardubice, 2016

VYSTAVENO

Vzor modelu vystaven na XI. Triennale, Milano, Itálie, 1957

9 000 Kč



054 **Pavel Hlava** 1924 - 2003

Váza na jednu květinu

1964, sklo sommerso, broušené, 30,7 x 10 x 7 cm, Borské sklo, Nový Bor, závod 1, provoz 13, EXBOR

REPRODUKOVÁNO

La verre modern de Bohême, str. 94, Artia, Praha, 1963; Glass Review 46/1991, č. 5, str. 21, obr. 1, Rapid, Praha, 1991;

7 000 Kč



055 **Jan Kotík** 1916 - 2002

Váza

1955, sklo barevné, vrstvené, hutně tvarované, 20 x 15 x 15 cm,
model č. 5503, Ústředí uměleckých řemesel Praha, sklárna
Škrdlovice

REPRODUKOVÁNO

Glass Review 20/1965, č. 11, str. 336, obr. 5, Rapid, Praha, 1965; Le
verre moderne de Bohême, str. 73, obr. 99, Artia, Praha, 1963; Jan
Kotík 1916 – 2002, str. 52, Národní galerie, Praha, 2011

3 500 Kč



056 **Vladimír Jelínek** 1934 - 2023

Váza

60. léta, sklo barevné, zatavený dekor, autorská práce, 11,5 x 12 x
12 cm, sign. V. Jelínek, ateliér autora

PROVENIENCE

Galerie Waldrich, Mnichov, Německo

1 000 Kč

