



**PRAGUE
AUCTIONS**

MODERNÍ SKLO

12. června 2016, 15.30 hodin





MODERNÍ SKLO I.



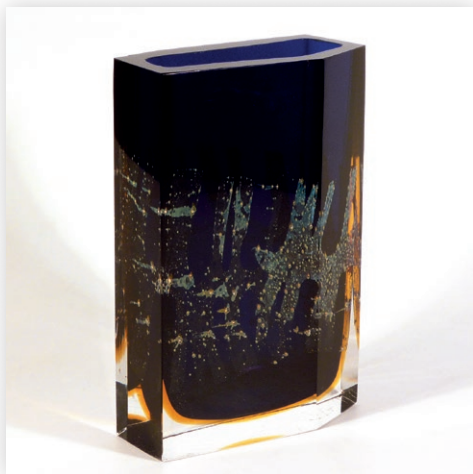
274 VLADIMÍR JELÍNEK 1934

Dóza na nožce

1974, sklo čiré, v. 21 cm, sign. V. Jelínek, Český křišťál, sklárna Chlum u Třeboně

Literatura: České sklo, historie českého skla a současnost v oborovém podniku Crystalex Nový Bor, obr. 194, str. 167, Crystalex, Nový Bor, 1988

2 500 Kč (100 €)



275 PAVEL HLAVA 1924-2003

Váza

kolem r. 1962, sklo se zataveným stříbrem, broušené a hranované, v. 20 cm, značeno EXBOR Czechoslovakia, Borské sklo, Nový Bor

3 500 Kč (130 €)



276 FRANTIŠEK VÍZNER 1936-2011

Váza

1973, sklo foukané do formy, v. 25,5 cm, model č. 7342, Ústředí uměleckých řemesel Praha, sklárna Škrdlovice

Literatura: Bohemia Glass Škrdlovice, str. 38, Glassexport, Liberec, 1974

4 500 Kč (170 €)



277 JIŘÍ ŠUHÁJEK 1943

Mísa

1985, sklo tvarované metodou odstředivého lití, v. 13,5 cm, Ø 25 cm, Crystalex, Nový Bor

Literatura: Legenda o českém skle, str. 200 – 201, Tigris, Zlín, 1999; Jiří Šuhájek, Sklo – obrazy – kresby, nestránkováno, Muzeum skla a bižuterie, Jablonec nad Nisou, 2010

1 000 Kč (40 €)



278 JIŘÍ ŠUHÁJEK 1943

Mísa

1985, sklo tvarované metodou odstředivého lití, v. 13,5 cm, Ø 25 cm, Crystalex, Nový Bor

Literatura: Legenda o českém skle, str. 200 – 201, Tigris, Zlín, 1999

1 000 Kč (40 €)



279 FRANTIŠEK VÍZNER 1936-2011

Váza

1968, sklo čiré s barevným jádrem, v. 17 cm, model č. 6832, Ústředí uměleckých řemesel Praha, sklárna Škrdlovice

Reprodukováno: Bohemia Glass Škrdlovice, str. 6, Glassexport, Liberec, 1969; Škrdlovické sklo/František Vízner, Jindřich Pařík, DVD, 2010

3 500 Kč (130 €)



280 FRANTIŠEK VÍZNER 1936-2011

Váza

1976, sklo s vnitřními bublinami, hutně tvarované, v. 21 cm, model č. 7602, vzácné, Ústředí uměleckých řemesel Praha, sklárna Škrdlovice

Reprodukováno: Škrdlovické sklo/František Vízner, Jindřich Pařík, DVD, 2010; Beránek & Škrdlovice, str. 80, Mark Hill Publishing, Londýn, Anglie, 2014

6 000 Kč (230 €)



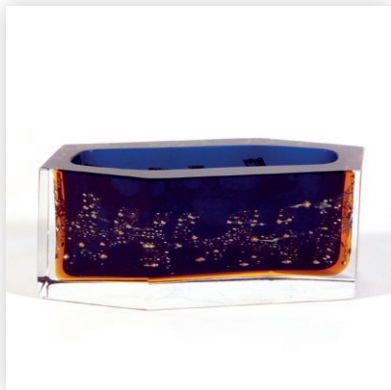
281 FRANTIŠEK VÍZNER 1936-2011

Váza

1979, sklo čiré se sodou, hutně tvarované, v. 14,5 cm, model č. 7931, Ústředí uměleckých řemesel Praha, sklárna Škrdlovice

Reprodukováno: Škrdlovické sklo/František Vízner, Jindřich Pařík, DVD, 2010

4 000 Kč (150 €)



282 PAVEL HLAVA 1924-2003

Žardiniéra

kolem r. 1962, sklo se zataveným stříbrem, broušené a hranované, v. 6 cm, d. 15,5 cm, značeno EXBOR Czechoslovakia, Borské sklo, Nový Bor

1 500 Kč (60 €)



283

Váza

1964, sklo lithyalinové, leštěné a broušené, v. 21 cm, Výzkumný ústav užitkového skla, Nový Bor

3 000 Kč (120 €)



284 MILAN METELÁK 1928-1993

Váza ze série Albatros

1958, sklo bílé opálové, obalené červenými sčesanými vlákny, převrstvené čirým sklem, hutně tvarované, v. 28 cm, model č. 4/4195, Borské sklo, Nový Bor, sklárna Harrachov

Literatura: Z Nového Světa do celého světa, str. 389, Arbor vitae, Praha, 2012

2 500 Kč (100 €)



285 RENÉ ROUBÍČEK 1922

Váza

1972, sklo hutně tvarované, v. 16,5 cm, model č. 7212, váza ze série Art, Ústředí uměleckých řemesel Praha, sklárna Škrdlovice

Literatura: Beránek & Škrdlovice, str. 78, Mark Hill Publishing, Londýn, Anglie, 2014

5 500 Kč (210 €)



286 LUDVIKA SMRČKOVÁ 1903-1991

Váza

1943, sklo čiré s lineárním leptem, v. 15,5 cm, Českomoravské sklárny, Krásno nad Bečvou

Literatura: Skleněný sen Ludviky Smrčkové, obr. 33, Aventinum, Praha, 1949

4 000 Kč (150 €)



287 MILOSLAV JANKŮ 1916-1994

Vázička

1952, sklo čiré, ručně malované barevnými emaily, v. 11 cm, značeno SŠ 7044/52 ŽB, Vyšší průmyslová škola sklářská v Železném Brodě, dílovedoucí Jaroslav Dědeček, oddělení malovaného a leptaného skla

3 500 Kč (130 €)



288 LADISLAV OLIVA ST. 1933

Váza

1973, sklo barevně přejímané se vzduchovými bublinami, v. 29 cm, model č. 7314, Ústředí uměleckých řemesel Praha, sklárna Škrdlovice

3 500 Kč (130 €)



289 FRANTIŠEK VÍZNER 1936-2011

Váza

1979, sklo s modrou spirálou, hutně tvarované, v. 20,5 cm, model č. 7935, Ústředí uměleckých řemesel Praha, sklárna Škrdlovice

Reprodukováno:

Škrdlovické sklo/František Vízner, Jindřich Pařík, DVD, 2010

5 500 Kč (210 €)



290 FRANTIŠEK VÍZNER 1936-2011

Váza

1976, sklo se zatavenou slídou, hutně tvarované, v. 14,5 cm, model č. 7629, Ústředí uměleckých řemesel Praha, sklárna Škrdlovice

Reprodukováno:

Škrdlovické sklo/František Vízner, Jindřich Pařík, DVD, 2010

2 500 Kč (100 €)



291 FRANTIŠEK VÍZNER 1936-2011

Váza

1971, sklo hutně tvarované, v. 17 cm, model č. 7117, Ústředí uměleckých řemesel Praha, sklárna Škrdlovice

Reprodukováno:

Škrdlovické sklo/František Vízner, Jindřich Pařík, DVD, 2010

2 000 Kč (80 €)



292 FRANTIŠEK VÍZNER 1936-2011

Mísa

1975, sklo hutně tvarované, v. 6,5 cm, Ø 33,5 cm, model č. 7544, Ústředí uměleckých řemesel Praha, sklárna Škrdlovice, původní nálepka výrobce

Reprodukováno:

Škrdlovické sklo/František Vízner, Jindřich Pařík, DVD, 2010

4 000 Kč (150 €)



293 FRANTIŠEK VÍZNER 1936-2011

Váza

1979, sklo čiré se sodou, hutně tvarované, v. 29,5 cm, model č. 7931, Ústředí uměleckých řemesel Praha, sklárna Škrdlovice

Reprodukováno:

Škrdlovické sklo/František Vízner, Jindřich Pařík, DVD, 2010

4 500 Kč (170 €)



294 FRANTIŠEK VÍZNER 1936-2011

Váza

1968, sklo s namodralým nádechem, uvnitř spirálovitě vedené vzduchové bubliny, v. 26 cm, model č. 6859, Ústředí uměleckých řemesel Praha, sklárna Škrdlovice, původní nálepka výrobce

Reprodukováno: Bohemia Glass, str. 13, Škrdlovice, 1969; Škrdlovické sklo/František Vízner, Jindřich Pařík, DVD, 2010

5 500 Kč (210 €)



295 FRANTIŠEK VÍZNER 1936-2011

Váza

1979, sklo čiré se sodou, hutně tvarované, v. 26,5 cm, model č. 7931, Ústředí uměleckých řemesel Praha, sklárna Škrdlovice

Reprodukováno:

Škrdlovické sklo/František Vízner, Jindřich Pařík, DVD, 2010

5 000 Kč (190 €)



296 PAVEL HLAVA 1924-2003

Žardiniéra

1970, sklo citrínové, tvarované do optické formy, broušené a leštěné, 11 x 18 x 14,5 cm, model č. 2200, Karlovarské sklo – Moser, Karlovy Vary

7 000 Kč (260 €)



297 FRANTIŠEK VÍZNER 1936-2011

Váza

1968, sklo čiré s vnitřními bublinami, hutně tvarované, v. 29 cm, model č. 6823, Ústředí uměleckých řemesel Praha, sklárna Škrdlovice

Reprodukováno: Bohemia Glass, str. 6, Škrdlovice, 1969; Škrdlovické sklo/František Vízner, Jindřich Pařík, DVD, 2010

4 500 Kč (170 €)



298 JAROSLAV SVOBODA 1938

Váza

1972, sklo rubínové přejímané kobaltem a křišťálem, foukané do dřevěné formy, v. 24,5 cm, sign. J. Svoboda, model č. 7107, Ústředí uměleckých řemesel Praha, sklárna Škrdlovice

Literatura: Glass Review 27/1972, č. 3, str. 77, obr. 15, Rapid, Praha, 1972

7 000 Kč (260 €)



299 KAREL BEČVÁŘ 1955

Ulita

1997, sklo čiré se zeleným jádrem, broušené, leštěné, 13 x 23 cm, sign. Bečvář Karel, 29/200, značeno Moser STUDIO, Moser a.s., Karlovy Vary, plastika vznikla na II. sklářském sympoziu Moser v r. 1997

6 500 Kč (250 €)



300 VLADIMÍR KLEIN 1950

Váza

2000, sklo v barvě šedého kouře, broušeno hrubým diamantovým kotoučem, chemicky leštěno, dekor "bambus", v. 40 cm, výrobní č. 80838/400 - 44, potvrzeno autorem, Crystalex, Nový Bor

4 500 Kč (170 €)



301 FRANTIŠEK VÍZNER 1936-2011

Váza

1980, sklo čiré s velkými vzduchovými bublinami, v. 22 cm, model č. 8018, Ústředí uměleckých řemesel Praha, sklárna Škrdlovice

6 000 Kč (230 €)



302 FRANTIŠEK VÍZNER 1936-2011

Svícen

80. léta, sklo čiré, broušené, leštěné, leptané, mosazná miska s hrotem na svíčku, 17 x 6 x 5 cm, ateliér autora

9 500 Kč (360 €)



303 RENÉ ROUBÍČEK 1924

Jablko

1976, sklo barevné, hutně tvarované, v. 18 cm, Ústředí uměleckých řemesel Praha, sklárna Škrdlovice

Literatura: Sklářství na Horácku, str. 67, Městské muzeum a galerie Polička, 2009

4 500 Kč (170 €)



304 LADISLAV OLIVA ST. 1933

Váza

1983, sklo hutně tvarované, v. 24 cm, model č. 8311, Ústředí uměleckých řemesel Praha, sklárna Škrdlovice

3 000 Kč (120 €)



305 FRANTIŠEK VÍZNER 1936-2011

Váza

1975, sklo foukané do kovové formy, v. 13,5 cm, model č. 7548, Ústředí uměleckých řemesel Praha, sklárna Škrdlovice

2 500 Kč (100 €)



306 FRANTIŠEK VÍZNER 1936-2011

Váza

1974, sklo hutně tvarované, v. 26 cm, model č. 7410, Ústředí uměleckých řemesel Praha, sklárna Škrdlovice

4 500 Kč (170 €)



307 FRANTIŠEK VÍZNER 1936-2011

Váza

1976, sklo sommerso se zatavenou slídou, v. 13,5 cm, model č. 7631, Ústředí uměleckých řemesel Praha, sklárna Škrdlovice

3 000 Kč (120 €)

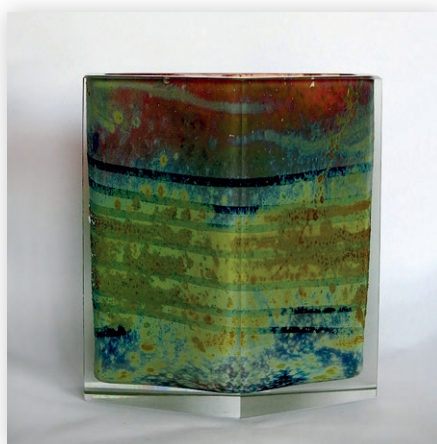


308 PAVEL JEŽEK 1939-1993

Váza

1974, sklo hutně tvarované, s čírymi nálepy, v. 20,5 cm, model č. 7419, Ústředí uměleckých řemesel Praha, sklárna Škrdlovice, původní nálepka výrobce

2 000 Kč (80 €)



309 IVO ROZSYPAL 1941

Váza

1982, sklo křišťálové a amber, foukáno do kovové formy, zatavená modrá skalice a chlorid stříbrný, v. 17 cm, značeno EXBOR Czechoslovakia, Crystalex, Nový Bor, závod EXBOR

4 000 Kč (150 €)

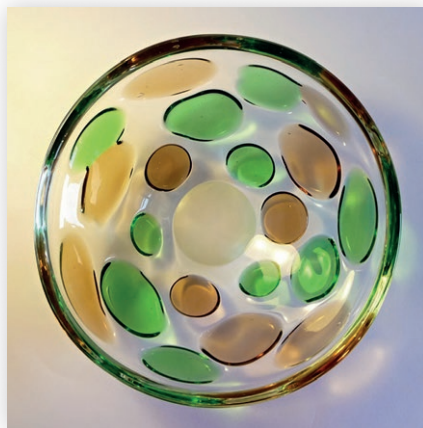


310 FRANTIŠEK VÍZNER 1936-2011

Váza

1976, sklo sommerso se zatavenou slídou, v. 16 cm, model č. 7630, Ústředí uměleckých řemesel Praha, sklárna Škrdlovice

4 500 Kč (170 €)



311 JAROSLAV SVOBODA 1938

Mísa

1972, sklo s barevnými nálepy, hutně tvarované, v. 10 cm, Ø 27,5 cm, model č. 7233, Ústředí uměleckých řemesel Praha, sklárna Škrdlovice

Literatura: The Legend of Czech Glass, str. 80, Tigris, Zlín, 2003

2 500 Kč (100 €)



312 VLADISLAV URBAN 1937

Váza

do r. 1966, sklo sommerso, hutně tvarované, v. 15 cm, Karlovarské sklo – Moser, Karlovy Vary

Literatura: Glass Review 21/1966, č. 3, str. 83 (reklama Skloexportu), Rapid, Praha, 1966; Glass Review 22/1967, č. 3, str. 72-75, obr. 1, Rapid, Praha, 1967

2 900 Kč (110 €)



313 JAN EXNAR 1951

Pes

1995, sklo topasové, hutně tvarované, v. 13 cm, d. 18,5 cm, model č. 9523, Sklárna Beránek s.r.o., Škrdlovice, původní nálepka výrobce

Literatura: Beránek & Škrdlovice, str. 110, Mark Hill Publishing, Londýn, Anglie, 2014

2 200 Kč (90 €)



314 FRANTIŠEK VÍZNER 1936-2011

Váza

1968, sklo foukané do formy, vzduchové bubliny ovíjející jádro, v. 18 cm, model č. 6860, Ústředí uměleckých řemesel Praha, sklárna Škrdlovice

2 500 Kč (100 €)



315 LADISLAV OLIVA ST. 1933

Talíř

1973, sklo hutně tvarované, Ø 34 cm, model č. 7315, Ústředí uměleckých řemesel Praha, sklárna Škrdlovice

3 800 Kč (150 €)



316 VLADIMÍR JELÍNEK 1934

Váza

1966, sklo se vzduchovými bublinami, hutně tvarované, Ø 22 cm, sign. V. Jelínek, model č. 6613, Ústředí uměleckých řemesel Praha, sklárna Škrdlovice

4 000 Kč (150 €)



317 LADISLAV OLIVA ST. 1933

Ryba

1975, sklo čiré s topasem, fukané do formy, 17 x 26,5 cm, značeno EXBOR Czechoslovakia, Crystalex, Nový Bor, závod EXBOR

4 000 Kč (150 €)



318 IVO ROZSYPAL 1941

Žardiniéra

1982, sklo fukané do kovové formy, 10 x 17 cm, značeno EXBOR Czechoslovakia, Crystalex, Nový Bor, závod EXBOR

4 000 Kč (150 €)



319 RONY PLESL 1965

Váza

1995, sklo čiré, podjimané, fukané do formy a ovinuté barevnou nití, v. 40,5 cm, značeno design R. Plesl, model č. 95 060 17 03 466, Bohemia Art Glass, Vsetín

4 000 Kč (150 €)



320 JIŘÍ ŠUHÁJEK 1943

Váza

1973, sklo čiré ovinuté barevnými nitěmi, v. 18 cm, model č. 54252, Karlovarské sklo – Moser, Karlovy Vary

Literatura: Glass Review 29/1974, č. 2, str. 12–15, obr. 4, Rapid, Praha, 1974; Hi Sklo Lo Sklo, str. 60, Mark Hill Publishing, Londýn, Anglie, 2008

2 000 Kč (80 €)



321 VLADIMÍR ŽAHOUR 1925

Mísa

70. léta, olovolis, Ø 18,5 cm, Sklářny Bohemia, závod 1, Poděbrady

2 000 Kč (80 €)



322 FRANTIŠEK VÍZNER 1936-2011

Váza

1976, sklo sommerso se zatavenou slídou, v. 30 cm, model č. 7629, Ústředí uměleckých řemesel Praha, sklárna Škrdlovice

4 000 Kč (150 €)



323 FRANTIŠEK VÍZNER 1936-2011

Váza

1968, sklo namodralé, hutně tvarované, v. 30 cm, model č. 6844, velmi vzácné, Ústředí uměleckých řemesel Praha, sklárna Škrdlovice

Literatura: Katalog Bohemia Glass Škrdlovice, str. 4, Glassexport, Liberec, 1968

9 500 Kč (360 €)



324 FRANTIŠEK VÍZNER 1936-2011

Váza

1971, sklo foukané do formy, v. 19 cm, model č. 7117, Ústředí uměleckých řemesel Praha, sklárna Škrdlovice

Literatura: Glass Review 27/1972, č. 3, str. 74, obr. 9, Rapid, Praha, 1972

2 500 Kč (100 €)



325 FRANTIŠEK VÍZNER 1936-2011

Váza

1973, sklo čiré, hutně tvarované s nálepy a sodou, v. 21,5 cm, model č. 7343, Ústředí uměleckých řemesel Praha, sklárna Škrdlovice

7 000 Kč (260 €)



IVANA MAŠITOVÁ

Ivana Mašitová (1961) pochází ze severočeské sklářské oblasti. Základní umělecké vzdělání získala na Střední uměleckoprůmyslové škole sklářské v Kamenickém Šenově. Dále pokračovala ve studiu na Vysoké škole uměleckoprůmyslové v Praze, v ateliéru skla světově uznávaného sklářského výtvarníka Stanislava Libenského. Dnes Mašitová pracuje ve vlastním Ateliéru uměleckého skla v Říčanech u Prahy.

Ivana Mašitová je autorkou zvládající náročné a jen zřídka vídané sklářské techniky. Na první pohled zaujmou její trojrozměrné objekty, které vznikají složitou technologií taveného skla.

„Tavená skleněná plastika se rodí dva až tři měsíce. Tvar se nejprve vymodeluje ze sochařské hlíny, pak se odlije do sádrovo-pískové formy, která se po vysušení naplní střepy a v peci zahřeje na teplotu 870 stupňů. Sklo se potom velice pomalu chladí, aby se odstranilo nnutí a objekt nepraskl, což může trvat i několik týdnů. Poslední fází tvorby po vyjmutí z formy jsou povrchové úpravy, třeba pískováním, leštěním v kyselině, obroušením nebo mechanickým leštěním,“ přibližuje technologickou náročnost skleněných plastik Ivany Mašitové jeden ze zasvěcených odborníků.

Kromě tavených skleněných artefaktů se autorka věnuje tvorbě předmětů z oblasti užitého umění, mísám, vázám a podobným objektům denní potřeby. Většina z nich vznikla s použitím technologie fúzovaného skla, při které se v peci při teplotě 840 stupňů stavují různé tvary barevného skla. Ale také se motiv na tabuli skla vysypává barevnou skleněnou drť, případně v technologii lehaného skla. Při ní se sklářský materiál při teplotě 700 stupňů ohýbá do speciálních keramických nebo nerezových forem.

Sklo Ivany Mašitové patří k tomu nejlepšímu, co v tomto oboru v poslední době vzniká. A tak její práce do svých sbírek zařadila přední česká muzea včetně Národní galerie v Praze, Uměleckoprůmyslového muzea či Moravské galerie v Brně. Své významné místo našly i ve sbírkách prestižních muzeí zahraničních, například Victoria and Albert Museum v Londýně, Museum of Art v Corningu nebo Museum van Sierkusten v Gentu.



326 IVANA MAŠITOVÁ 1961

Váza

1989, malované, fukané sklo, v. 27,5 cm,
sign. Mašitová 89

3 000 Kč (120 €)



327 IVANA MAŠITOVÁ 1961

Váza

1990, malované, fukané sklo, v. 23 cm,
sign. Ivana Mašitová 1990

2 000 Kč (80 €)



328 IVANA MAŠITOVÁ 1961

Váza

1990, fukané sklo, v. 31 cm,
sign. Mašitová 1990

2 000 Kč (80 €)



329 IVANA MAŠITOVÁ 1961

Váza

1990, malované, fukané sklo, v. 53 cm,
sign. Mašitová 90

3 000 Kč (120 €)



330 IVANA MAŠITOVÁ 1961

Váza

1990, malované, fukané sklo, v. 34,5 cm,
sign. Mašitová 90

3 000 Kč (120 €)



331 IVANA MAŠITOVÁ 1961

Váza

1990, malované, fukané sklo, v. 25 cm,
sign. Mašitová 90

1 000 Kč (40 €)



332 IVANA MAŠITOVÁ 1961

Váza

1991, malované, foukané sklo, v. 27 cm,
sign. Mašitová 91

3 000 Kč (120 €)



333 IVANA MAŠITOVÁ 1961

Váza

1991, malované, foukané sklo, v. 22,5 cm,
sign. Ivana Mašitová 91

3 000 Kč (120 €)



334 IVANA MAŠITOVÁ 1961

Váza

1991, malované, foukané sklo, v. 41 cm,
sign. Mašitová 1991

3 000 Kč (120 €)



335 IVANA MAŠITOVÁ 1961

Váza

1991, malované, foukané sklo, v. 15,5 cm,
sign. Mašitová 91

800 Kč (30 €)



336 IVANA MAŠITOVÁ 1961

Váza

1991, malované, foukané sklo, v. 20 cm,
sign. Ivana Mašitová 91

2 000 Kč (80 €)



337 IVANA MAŠITOVÁ 1961

Váza

1991, malované, foukané sklo, v. 20 cm,
sign. Ivana Mašitová 91

2 000 Kč (80 €)



338 IVANA MAŠITOVÁ 1961

Váza

1992, malované, foukané sklo, v. 50 cm,
sign. Mašitová 92

3 000 Kč (120 €)



339 IVANA MAŠITOVÁ 1961

Váza

1993, malované, foukané sklo, v. 21 cm,
sign. Ivana Mašitová 93

2 000 Kč (80 €)



340 IVANA MAŠITOVÁ 1961

Váza

1992, malované, foukané sklo, v. 50 cm,
sign. Mašitová 92

3 000 Kč (120 €)



341 IVANA MAŠITOVÁ 1961

Váza

1993, malované, foukané sklo, v. 20 cm,
sign. Ivana Mašitová 1993

2 000 Kč (80 €)



342 IVANA MAŠITOVÁ 1961

Váza

1992, malované, foukané sklo, v. 51 cm,
sign. Ivana Mašitová 1992

4 000 Kč (150 €)



343 IVANA MAŠITOVÁ 1961

Váza

1993, malované, foukané sklo, v. 20 cm,
sign. Ivana Mašitová 1993

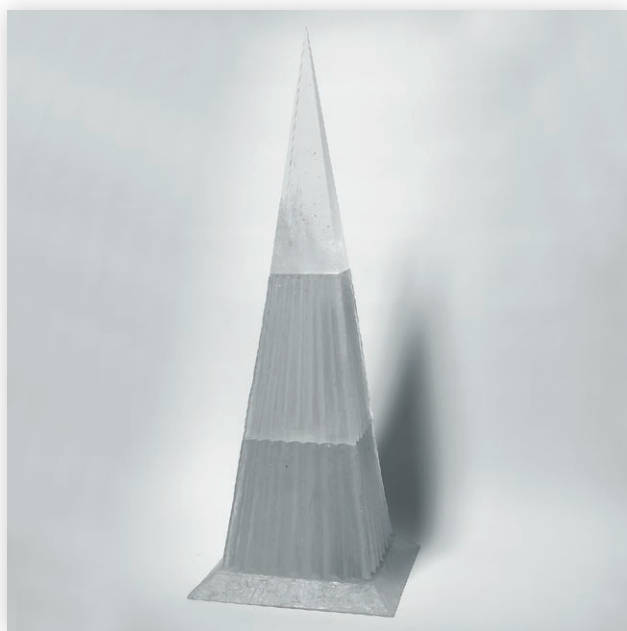
1 000 Kč (40 €)

344 IVANA MAŠITOVÁ 1961

Ledová královna

1994, tavené, broušené sklo,
v. 85,5 cm, sign. Mašitová 94

15 000 Kč (560 €)



345 IVANA MAŠITOVÁ 1961

Sevření

1999, tavené, broušené sklo,
v. 40,5 cm, sign. I. Mašitová 1999

Literatura: Revue Art 2/2016,
str. 63, Prague Auctions, Praha, 2016

15 000 Kč (560 €)



346 IVANA MAŠITOVÁ 1961

Hnědá pyramida

2004, tavené, broušené sklo,
v. 65,5 cm, sign. Ivana Mašitová 04

Literatura: Revue Art 2/2016,
str. 62, Prague Auctions, Praha, 2016

15 000 Kč (560 €)





347 IVANA MAŠITOVÁ 1961

Dóza

2006, malované, foukané sklo, v. 21 cm,
sign. Mašitová 06

4 000 Kč (150 €)



348 IVANA MAŠITOVÁ 1961

Váza

1993, malované, foukané sklo, v. 20 cm,
sign. Ivana Mašitová 93

1 000 Kč (40 €)



349 IVANA MAŠITOVÁ 1961

Váza

1998, malované, foukané sklo, v. 51 cm,
sign. Mašitová 1998

5 000 Kč (190 €)



350 IVANA MAŠITOVÁ 1961

Váza

1999, malované, foukané sklo, v. 16 cm,
sign. Ivana Mašitová 99

2 000 Kč (80 €)



351 IVANA MAŠITOVÁ 1961

Dóza

2006, malované, foukané sklo, v. 21 cm,
sign. I. Mašitová 2006

4 000 Kč (150 €)



352 IVANA MAŠITOVÁ 1961

Váza

1999, malované, foukané sklo, v. 17 cm,
sign. Ivana Mašitová 99

1 000 Kč (40 €)



353 IVANA MAŠITOVÁ 1961

Mísa

2001, malované, lehané sklo, ø 42 cm,
sign. Ivana Mašitová 2001

2 000 Kč (80 €)



354 IVANA MAŠITOVÁ 1961

Mísa

2008, malované, lehané sklo, ø 57 cm,
sign. Ivana Mašitová 08

2 000 Kč (80 €)



355 IVANA MAŠITOVÁ 1961

Mísa

2005, malované, lehané sklo, drát, ø 26 cm,
sign. I. Mašitová 2005

1 000 Kč (40 €)

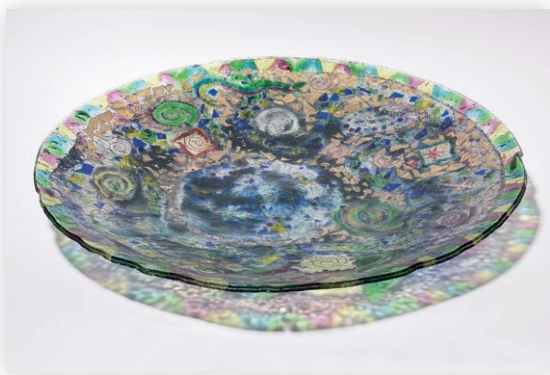


356 IVANA MAŠITOVÁ 1961

Mísa

2001, malované, lehané sklo, ø 42,5 cm,
sign. Ivana Mašitová 2001

2 000 Kč (80 €)



357 IVANA MAŠITOVÁ 1961

Mísa

2001, malované, lehané sklo, ø 55,5 cm,
sign. Ivana Mašitová 2001

4 000 Kč (150 €)



358 IVANA MAŠITOVÁ 1961

Mísa

2001, malované, lehané sklo, ø 42 cm,
sign. Ivana Mašitová 2001

2 000 Kč (80 €)

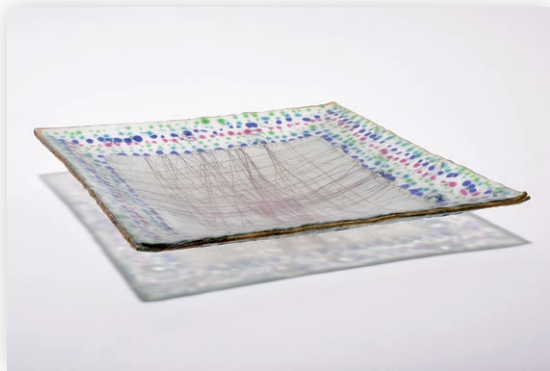


359 IVANA MAŠITOVÁ 1961

Mísa

2003, malované, lehané sklo, 50,5 x 50,5 cm,
sign. Ivana Mašitová 2003

3 000 Kč (120 €)



360 IVANA MAŠITOVÁ 1961

Mísa

2003, malované, lehané sklo, 30 x 30 cm,
sign. I. Mašitová 2003

1 000 Kč (40 €)

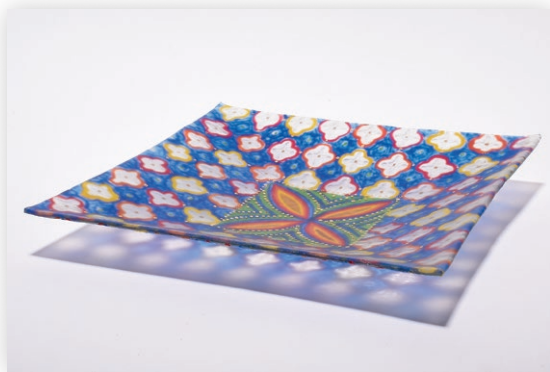


361 IVANA MAŠITOVÁ 1961

Mísa

2003, malované, lehané sklo, 48 x 48 cm,
sign. Ivana Mašitová 2003

3 000 Kč (120 €)



362 IVANA MAŠITOVÁ 1961

Mísa

2003, malované, lehané sklo, 30 x 30 cm,
sign. Ivana Mašitová 2003

1 000 Kč (40 €)



363 IVANA MAŠITOVÁ 1961

Mísa

2004, malované, lehané sklo, 49 x 49 cm,
sign. Ivana Mašitová 2004

3 000 Kč (120 €)



364 IVANA MAŠITOVÁ 1961

Miska

2005, malované, lehané sklo, 19 x 19 cm,
sign. I. Mašitová 2005

500 Kč (20 €)



365 IVANA MAŠITOVÁ 1961

Miska

2008, malované, lehané sklo, drát, 15 x 15 cm,
sign. Ivana Mašitová 08

500 Kč (20 €)



366 IVANA MAŠITOVÁ 1961

Mísa

2005, malované, lehané sklo, 51 x 51 cm,
sign. Ivana Mašitová 2005

3 000 Kč (120 €)



367 IVANA MAŠITOVÁ 1961

Mísa

2005, malované, zatavené, lehané sklo,
30,5 x 83 cm, sign. I. Mašitová 2005

3 000 Kč (120 €)



368 IVANA MAŠITOVÁ 1961

Mísa

2006, malované, zatavené, lehané sklo, drát,
30,5 x 82,5 cm, sign. Ivana Mašitová 2006

3 000 Kč (120 €)

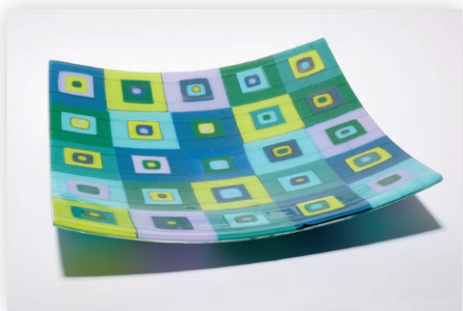


369 IVANA MAŠITOVÁ 1961

Mísa

2010, malované, lehané sklo, 26,5 x 35 cm,
sign. Ivana Mašitová 2010

1 000 Kč (40 €)



370 IVANA MAŠITOVÁ 1961

Mísa

2009, malované, lehané sklo, 38,5 x 38,5 cm,
sign. Ivana Mašitová 09

2 000 Kč (80 €)



371 IVANA MAŠITOVÁ 1961

Mísa

2006, malované, zatavené, lehané sklo,
27 x 87 cm, sign. I. Mašitová 2006

3 000 Kč (120 €)



372 IVANA MAŠITOVÁ 1961

Mísa

2001, malované, zatavené, lehané sklo,
30 x 83 cm, sign. Ivana Mašitová 2001

3 000 Kč (120 €)



373 IVANA MAŠITOVÁ 1961

Vesmír

2007, tavené, broušené sklo,
d. 18 cm, sign. I. Mašitová 2007

Literatura: Revue Art 2/2016,
str. 62, Prague Auctions, Praha, 2016

3 000 Kč (120 €)



374 IVANA MAŠITOVÁ 1961

Brána

2010, tavené, broušené sklo,
v. 20,5 cm, sign. Ivana Mašitová 2010

Literatura: Revue Art 2/2016,
str. 63, Prague Auctions, Praha, 2016

3 000 Kč (120 €)



375 IVANA MAŠITOVÁ 1961

Pohár

2008, tavené, broušené sklo,
v. 14 cm, sign. I. Mašitová 2008

4 000 Kč (150 €)



376 IVANA MAŠITOVÁ 1961

Vesmír

2010, tavené, broušené sklo, v. 22,5 cm,
sign. I. Mašitová 2010

4 000 Kč (150 €)



377 IVANA MAŠITOVÁ 1961

Pohár

2007, tavené, broušené sklo, v. 24,5 cm,
sign. I. Mašitová 07

4 000 Kč (150 €)



378 IVANA MAŠITOVÁ 1961

Pohár

2007, tavené, broušené sklo, v. 23 cm,
sign. I. Mašitová 2007

4 000 Kč (150 €)



379 IVANA MAŠITOVÁ 1961

Pohár

2007, tavené, broušené sklo, v. 24 cm,
sign. I. Mašitová 2007

4 000 Kč (150 €)



380 IVANA MAŠITOVÁ

1961

Objekt

2010, tavené, broušené sklo,
v. 21,5 cm, sign. I. Mašitová 2010

Literatura: Revue Art 2/2016,
str. 63, Prague Auctions, Praha, 2016

2 000 Kč (80 €)

381 IVANA MAŠITOVÁ

1961

Brána

2009, tavené, broušené sklo,
v. 31,5 cm, sign. I. Mašitová 2009

Literatura: Revue Art 2/2016,
str. 63, Prague Auctions, Praha, 2016

13 000 Kč (490 €)





MODERNÍ SKLO II.



382 PETR HORA 1949

Váza

1987, sklo hutně tvarované se zatavenou sodou, v. 22 cm, sign. Petr Hora 87, autorská práce, provedeno ve sklárně Škrdlovice

Literatura: Revue Art 2/2016, str. 72, Prague Auctions, Praha, 2016

5 500 Kč (210 €)



383 JAROSLAV TARABA 1932

Souprava – váza, talíř, popelník

70. léta, sklo krakelované, s nálepy, hutně tvarované, v. 27,5 cm, 32 × 33,5 cm, Ø 14 cm, sklárna Lednické Rovne

2 500 Kč (100 €)



384 VLADIMÍR MÍKA 1935

Váza

1963, sklo sommerso, hutně tvarované, v. 18,5 cm, Karlovarské sklo – Moser, Karlovy Vary, původní nálepka výrobce

Literatura: Sklář a keramik 14/1964, příloha Nové vzory ve skle a keramice, str. 34, str. 36, Česká sklářská společnost, Teplice, 1964

6 000 Kč (230 €)



385 JAROSLAV BERÁNEK 1927-2006

Váza

1954, sklo sommerso, hutně tvarované, v. 28 cm, model č. 5473, sklárna Beránek, Škrdlovice

2 000 Kč (80 €)



386 JOSEF HOSPODKA 1923-1989

Váza

kolem r. 1952, sklo s millefiori, hutně tvarované, v. 11 cm, Umělecké sklo, Nový Bor, Ateliéry

Literatura: Tvar 4/1952, str. 280 – 283, obr. 694, Praha, 1952; Pět tisíc let sklářského díla, obr. 350, Orbis, Praha, 1953

3 500 Kč (130 €)



387 JAN GÁBRHEL 1930

Váza a talíř

60. léta, sklo granátové, nabíhavé, foukané do optické formy, v. 13 cm, Ø 21,5 cm, Český křišťál, sklárna Chlum u Třeboně, původní nálepka výrobce na talíři

3 500 Kč (130 €)



388 FRANTIŠEK KOUDELKA 1930-1992

Nápojová souprava

60. léta, sklo foukané do formy, ručně malované a zlacené, v. 24, v. 12 cm, Borské sklo, Nový Bor

2 000 Kč (80 €)



389 MÁRIA STÁHLÍKOVÁ 1922
MILOSLAVA VELÍŠKOVÁ 1917

Váza

1960, sklo hutně tvarované, v. 16 cm, model č. 6009, Ústředí uměleckých řemesel Praha, sklárna Škrdlovice

2 000 Kč (80 €)



390 VĚRA LIŠKOVÁ 1924-1985

Stromek

60. – 70. léta, sklo SIMAX foukané nad kahanem, v. 14,5 cm, ateliér autorky

1 500 Kč (60 €)



391

Váza

60. léta, sklo foukané do formy, ručně malované listrovými barvami a zlatem, v. 30,5 cm, Sklářská škola, Kamenický Šenov, školní práce

6 000 Kč (230 €)



392 FRANTIŠEK VÍZNER 1936-2011

Váza

1963, sklo ručně lisované, v. 11 cm, model č. 3244, Obalové a lisované sklo Teplice, sklárna Libochovice

Literatura: Sklár a keramik 15/1965, příloha Nové vzory ve skle a keramice, str. 16, Česká sklářská společnost, Teplice, 1965; František Vízner, Helios Exprint, obr. 6, Červený Kostelec, 1994

2 000 Kč (80 €)



393 STANISLAV LIBENSKÝ (tvar) 1921-2002
JAROSLAV LEBEDA (dekor) 1920-1991

Váza

1958, sklo přejímané, broušené a ručně malované zlatem, v. 17 cm, model č. 90045/5622/17, Borské sklo, Nový Bor, provoz 14

Vystaveno: EXPO 58, Brusel, Belgie, 1958, vystaven model

Literatura: Glass Review 13/1958, č. 6, Rapid, Praha, 1958

6 000 Kč (230 €)



394 JAN BERÁNEK 1933

Plastika

kolem roku 1985, hutně tvarované sklo se zatavenými bublinami, v. 23 cm, sign. Beránek, autorská práce, provedeno ve sklárně Škrdlovice

3500 Kč (130 €)



395 RUDOLF SCHWEDLER 1896-1981

Labuť

1937, sklo čiré, hutně tvarované, v. 16,5 cm, model č. 4/1974, sklárna Harrachov, původní nálepka výrobce

Literatura: Z Nového Světa do celého světa, str. 369, obr. 471, Arbor vitae, Praha, 2012

2000 Kč (80 €)



396 LUDVIKA SMRČKOVÁ 1903-1991

Mísa

1943, sklo foukané do optické formy, Ø 20 cm, v. 7 cm, značeno ČMS, Českomoravské sklárny, Krásno nad Bečvou

Literatura: Skleněný sen Ludviky Smrčkové, obr. 31, Aventinum, Praha, 1949; Glass Review 8/1953, č. 2, str. 14-17, obr. na str. 14, Rapid, Praha, 1953

6000 Kč (230 €)



397 LUDVIKA SMRČKOVÁ 1903-1991

Velká mísa

60. léta, sklo křišťálové, broušené, Ø 35 cm, v. 11,5 cm, sign. L. Smrčková, model č. KO 1329/SK, Borské sklo, Nový Bor, ze série mís pro Pražský hrad

Literatura: Glass Review 43/1988, č. 2, str. 22-27, obr. 16, Rapid, Praha, 1988

6000 Kč (230 €)



398 LUDVIKA SMRČKOVÁ 1903-1991

Velká mísa

1940, sklo čeřené (pulegoso), hutně tvarované, Ø 36 cm, v. 7,5 cm, model č. 42/115/1859, Českomoravské sklárny, Krásno nad Bečvou

Literatura: Nabídkový katalog firmy Českomoravské sklárny, 40. léta; Skleněný sen Ludviky Smrčkové, obr. 30, Aventinum, Praha, 1949

2500 Kč (100 €)



399 MILUŠE ROUBÍČKOVÁ 1922-2015

Miska

kolem r. 1955, sklo čiré, broušené, Ø 11,5 cm, v. 5,5 cm, Borské sklo, Nový Bor

Literatura: Tvar 5/1956, str. 146-151, obr. 423 a 426, Praha, 1956

2000 Kč (80 €)



400 LADISLAV OLIVA ST. 1933

Váza

kolem r. 1974, sklo broušené, předtvarované nálepy, v. 20 cm, značeno EXBOR Czechoslovakia, Borské sklo, Nový Bor, závod EXBOR

Vystaveno: Vystaveno a vyznamenáno na výstavě Jablonec 79

Literatura: Glass Review 34/1979, č. 12, str. 16-30, obr. 12, Rapid, Praha, 1979

2500 Kč (100 €)



401 JAN BERÁNEK 1933

Plastika

kolem roku 1985, hutně tvarované sklo se zatavenými bublinami, broušené, v. 16 cm, sign. Beránek, autorská práce, provedeno ve sklárně Škrdlovice

3000 Kč (120 €)



402 JOSEF PRAVEC 1928

Popelník

kolem r. 1960, sklo přejímané, broušené, 13 x 12,5 x 7 cm, značeno EXBOR Czechoslovakia, Borské sklo, Nový Bor, závod EXBOR, původní návrh pro sklárny Bohemia

Literatura: Glass Review 16/1961, č. 6, str. 196-197, Rapid, Praha, 1961

2500 Kč (100 €)



403 JAN BERÁNEK 1933

Váza

60. léta, sklo hutně tvarované, v. 9,5 cm, sign. J. Beránek, Ústředí uměleckých řemesel Praha, sklárna Škrdlovice, unikát, autorská práce

3000 Kč (120 €)



404 JIŘÍ ŠUHÁJEK 1943

Váza

80. léta, sklo hutně tvarované, v. 25,5 cm, Crystalex, Nový Bor

2500 Kč (100 €)



405

Váza

60. – 70. léta, sklo ručně malované na daném tvaru, v. 30 cm, Sklářská škola Železný Brod, školní práce

4500 Kč (170 €)



406 PAVEL HLAVA 1924-2003

Váza

1957, sklo sommerso, broušené, v. 23,5 cm, značeno EXBOR
Czechoslovakia, Borské sklo, Nový Bor, závod EXBOR

Literatura: Le verre moderne de Bohême, str. 94, Artia, Praha,
1963; Revue Art 2/2016, str. 73, Prague Auctions, Praha, 2016

2 500 Kč (100 €)



407 FRANTIŠEK VÍZNER 1936-2011

Váza

1970, sklo hutně tvarované, v. 19 cm, model č. 7047,
Ústředí uměleckých řemesel Praha, sklárna Škrdlovice

6 000 Kč (230 €)

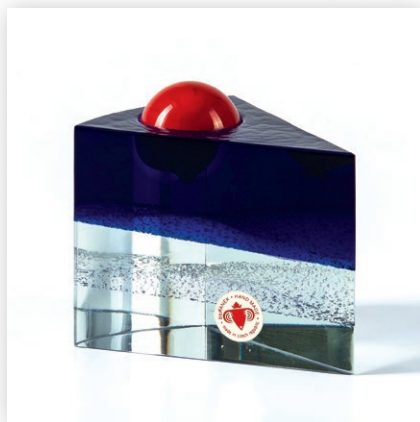


408 EMANUEL BERÁNEK 1899-1973

Váza

1959, sklo se třemi barevnými jádry, hutně tvarované,
v. 18,5 cm, varianta modelu č. 5906, Ústředí
uměleckých řemesel Praha, sklárna Škrdlovice

2 000 Kč (80 €)



409 JAN EXNAR 1951

Těžitko

1998, sklo hutně tvarované, 7 × 9,5 × 7 cm, model č. 9802,
sklárna Beránek s.r.o., Škrdlovice, původní nálepka sklárny

1 000 Kč (40 €)



410 STANISLAV LIBENSKÝ (tvar) 1921-2002
JAROSLAV LEBEDA (dekor) 1920-1991

Váza

1958, sklo přejímané, broušené a ručně malované
zlatem, v. 20 cm, Borské sklo, Nový Bor, provoz 14,
z kolekce pro výstavu EXPO 1958, Brusel

4 500 Kč (170 €)



411 MILOSLAV JANKŮ 1916-1994

Váza

1942, sklo hluboko leptané, ryté, broušené a malované,
v. 17 cm, značeno SŠ 139/42 ŽB M.J., Sklářská škola
Železný Brod, dílovedoucí Jaroslav Dědeček

7 000 Kč (260 €)



412 **JAN KOŇAŘÍK** 1976

Talíř

2001, sklo čiré, barevně dekorované, hutně tvarované, Ø 33,5 cm, model č. 0102, značeno design KONARIK, sklárna Beránek s.r.o., Škrdlovice, původní nálepka sklárny

2 800 Kč (110 €)



413 **KAREL MALIVÁNEK** 1968

Váza

2002, sklo čiré, zdobené žlutým opálem, v. 24 cm, značeno design MALIVÁNEK, sklárna Beránek s.r.o., Škrdlovice, původní nálepka sklárny

3 500 Kč (130 €)



414 **JIŘÍ PAČINEK** 1972

Talíř

2008, sklo hutně tvarované, Ø 38 cm, sign. Jiří Pačinek 2008, sklárna Pačinek Glass, Lindava

4 800 Kč (180 €)



415 **JAROSLAV SVOBODA** 1938

Váza

2001, sklo čiré s barevnými nálepy, hutně tvarované, v. 27 cm, původní nálepka výrobce, sklárna AGS, Karlov

2 500 Kč (100 €)



416 **FRANTIŠEK VÍZNER** 1936 – 2011

Kostka

2010, sklo broušené, leštěné, matované, 8,5 x 10 x 10 cm, sign. F. Vízner 10, ateliér autora

Literatura: Revue Art 2/2016, str. 72, Prague Auctions, Praha, 2016

48 000 Kč (1 780 €)



417 **ANTONÍN DROBNÍK** 1925-2007

Objekt

1987, sklo olivově zelené, se zatavenými shluky bublin v tmavé barvě, broušené, v. 26 cm, sign. AD 87, ateliér autora

Literatura: Revue Art 2/2016, str. 72, Prague Auctions, Praha, 2016

14 000 Kč (520 €)



418 FRANTIŠEK VÍZNER

1936-2011

Váza

1972, sklo foukané do formy, v. 20,5 cm, model č. 7224, vzácné, Ústředí uměleckých řemesel Praha, sklárna Škrdlovice

Reprodukováno:
Škrdlovické sklo/František Vízner,
Jindřich Pařík, DVD, 2010

15 000 Kč (560 €)



419 FRANTIŠEK VÍZNER

1936-2011

Váza

1981, sklo čiré s dvoubarevnými pruhy, hutně tvarované, v. 21,5 cm, model č. 8102, velmi vzácné, Ústředí uměleckých řemesel Praha, sklárna Škrdlovice

Reprodukováno:
Škrdlovické sklo/František Vízner,
Jindřich Pařík, DVD, 2010

11 000 Kč (410 €)



420 FRANTIŠEK VÍZNER

1936-2011

Stéla

1990, sklo modré, hutně tvarované, v. 33 cm, sign. Vízner, unikát, model č. 9021, Ústředí uměleckých řemesel Praha, sklárna Škrdlovice

19 000 Kč (710 €)

421 RENÉ ROUBÍČEK

1924

Korály

1969, sklo hutně tvarované, v. 26 cm, provedl sklářský mistr Josef Rozinek, huť Hantich, Nový Bor

Literatura: Glass Review 26/1971, č. 3, str. 92 – 93, obr. 6, Rapid, Praha, 1971; Revue Art 2/2016, str. 72, Prague Auctions, Praha, 2016

11 000 Kč (410 €)



422 STANISLAV LIBENSKÝ

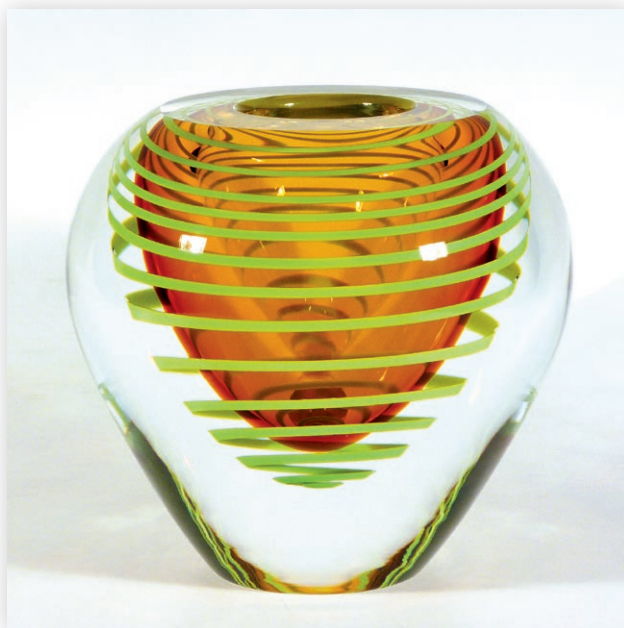
1921-2002

Váza

1977, sklo čiré, jádro ovinuté barevnou špinou, v. 15,5 cm, model č. 7713, Ústředí uměleckých řemesel Praha, sklárna Škrdlovice

Literatura: Revue Art 2/2016, str. 73, Prague Auctions, Praha, 2016

11 000 Kč (410 €)



423 PAVEL HLAVA

1924-2003

Váza se vpichem

1973, sklo foukané do formy se vpichem, v. 23 cm, sign. P. Hlava Československo 1973, sklárna Včelnička, provedl sklářský mistr M. Lenc

Literatura: Revue Art 2/2016, str. 73, Prague Auctions, Praha, 2016

17 000 Kč (630 €)





424 JAN ČERNÝ 1907-1978

Hlava s květinou

1973, sklo alexandritové, tavené do formy, broušené, leštěné, 15 x 14,5 cm, sign. prof. Jan Černý, výrobní č. 150-074, Družstvo Maják, Jablonec nad Nisou

Literatura: Glass Review 30/1975, č. 10, str. 17-25, obr. 29, Rapid, Praha, 1975

11 000 Kč (410 €)



425 STANISLAV LIBENSKÝ 1921-2002
JAROSLAVA BRYCHTOVÁ 1924

Polibek

1960, sklo tavené, leptané a broušené, v. 16 cm, sign. Libenský Brychtová 60, Středisko pro tavení skla do architektury při ŽBS, Železný Brod, konzultováno s Ing. Jaroslavem Zahradníkem

Literatura: Revue Art 2/2016, str. 73, Prague Auctions, Praha, 2016

210 000 Kč (7 780 €)

LUBOMÍR BLECHA

Lubomír Blecha (1933 – 2009) pocházel ze sklářské rodiny – jeho otec byl malířem skla a matka zdobila pozoruhodné artefakty ve sklárně Kopp v Jenštejně u Telče. Po válce se rodina přestěhovala do Kamenického Šenova, kde Lubomír Blecha vystudoval místní Odbornou školu sklářskou. Jako syn živnostníka nebyl přijat k následnému studiu na pražské VŠUP. Po roce praxe v Novém Boru či Karlových Varech ale již mohl vstoupit do proslulého ateliéru Josefa Kaplického. První školní práce vznikaly v Dobrotíně – jednalo se o dekorativní tenkostěnné láhve či výjimečně o broušené objekty. Blecha se postupně dostává k hutnímu škrdlovickému sklu a rozvíjí v něm vlastní představy.

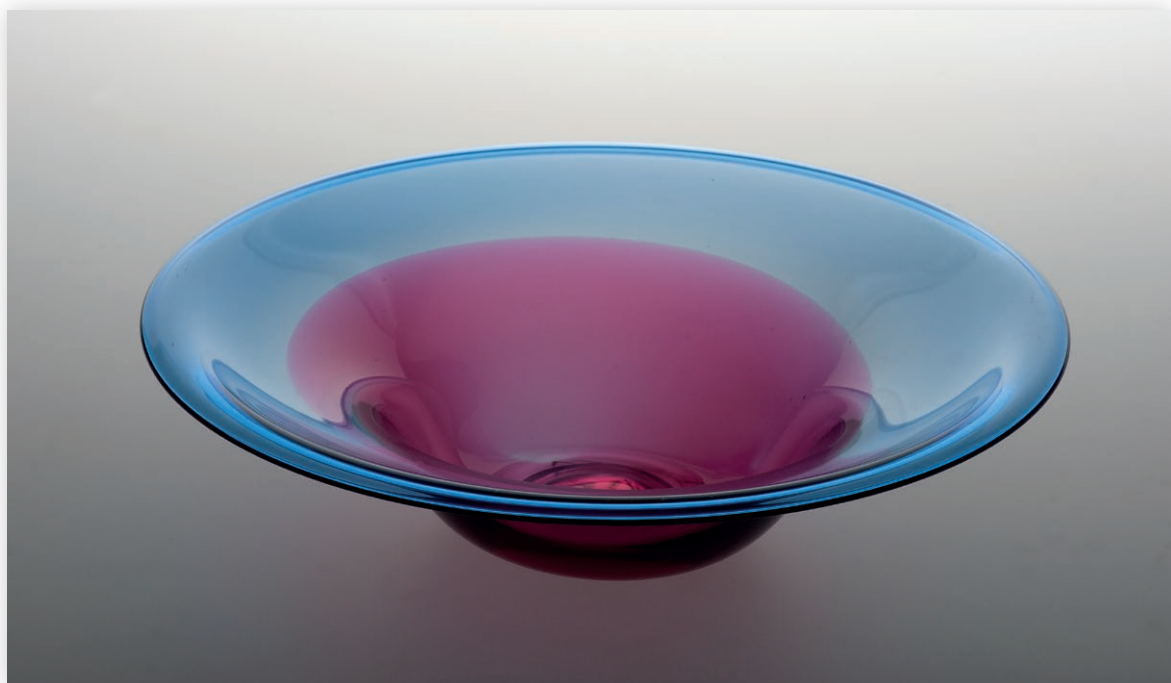
„Výtvarné dílo Lubomíra Blechy tvořilo neobyčejně široké spektrum výtvarných druhů a disciplín sahajících od malby, knižní ilustrace, scénické divadelní tvorby, designu skla, objevu a tvorby skleněné plastiky, šperku, realizace v architektuře, přes kresbu, grafiku, koláže až k expresivním sochařským figurativním objektům ze závěrečného období. Tato bohatost či rozmanitost forem se ve však v obsahovém přesahu snoubí s jednoznačností, ojedinělou plynulostí a čistotou názoru i výrazu, který je od prvotních studentských počátků, po celé tvůrčí období až do závěru prakticky neměnný“ – uvádí kunsthistorička Alena Vrbánová v prologu autorské monografie Bilancia, 1993.

Blecha se ve svém díle soustřeďoval na přirozenost tvůrčího aktu a vyhýbal se vžitým konvencím; tím mířil k „návratu do autentického života“ s nebyvalou akcentací smyslů. Jeho intenzivní vzorování ve sklárně Dobrotín (1954 – 55) se postupně proměňovalo v originální malo-sériové unikáty (do 5 kusů). V nich je zřejmá inspirace tajemných aparatur alchymistů nebo i českého kubismu (série určená pro XI. Triennale di Milano 1957), kterou transponuje spíše do organické podoby. A tak zde ve stylizaci cituje symetrické okvětní lístky kalichů a dalších přírodních útvarů či jejich fragmentů.

V období škrdlovického působení (1956 – 63) je patrný vliv tvarosloví dobových avantgard, které se v původních kompozicích projevovaly především v malířství. Vzpomeňme zde ozvuky holandského neoplasticismu (soubor nádob „Mondrianky“, vzorovaný ve Škrdlovicích či Novém Boru), ale rovněž tašismu (malba skvrnou respektive rubínem do tvárné hmoty skla). Také abstraktní expresionismus Blechu zaujal a inspiroval (dekorativní trsy zatavených rubínových nití). Přes tuto jasnou reflexi se ve výsledku však jedná o svébytný projev přesahující mechanickou práci a paušální přejímání. Blecha nahlížené artefakty doslovoje a uzpůsobuje zvolenému médiu s tradičními kořeny.

Blechova tvorba byla a je mezinárodně ceněna – již v počátcích získala například zlatou medaili na světové výstavě Expo '58 v Bruselu. A tímto významným oceněním se dále zhodnotila Blechova kariéra. Jeho vzácné autorské originály, zpravidla signované, dodnes budí obdiv i zájem na domácích a zahraničních výstavách či aukcích.





426 LUBOMÍR BLECHA 1933 – 2009

Dekorativně – užitkový talíř, mísa

1957, hutní sklo barvené celoplošně rubíny, ručně tvarované, v. 18 cm, ø 33 cm, sign. Blecha 57, autorský unikát, Ústředí uměleckých řemesel Praha, sklárna Škrdlovice

Vystaveno: Kolektivní výstava českého skla, Sao Paulo, Brazílie, 1959

Literatura: Revue Art 2/2016, str. 65, Prague Auctions, Praha, 2016

20 000 Kč (750 €)



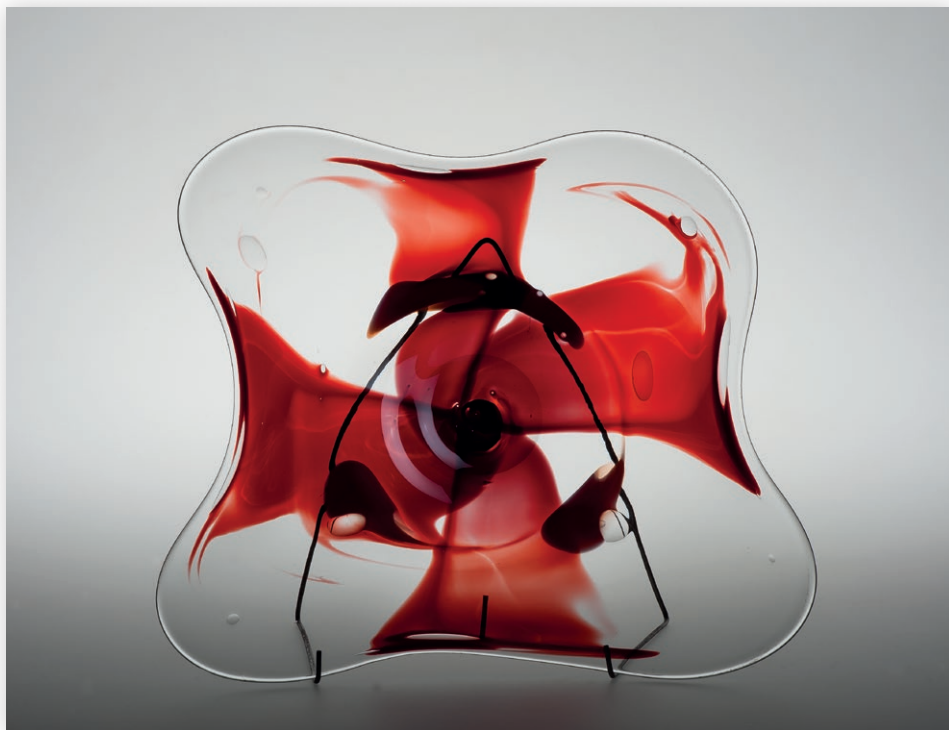
427 LUBOMÍR BLECHA 1933 – 2009

Váza hruškovitého tvaru

1962, hutní foukané sklo barvené rubínovou malbou za tepla do masy skloviny, tvarované v ruce, v. 44,5 cm, ø 22,5 cm, sign. L. Blecha – 1962, autorský unikát, Ústředí uměleckých řemesel Praha, sklárna Škrdlovice

Vystaveno: Lubomír Blecha, Slovenská národní galerie, Bratislava, Slovensko, 2011

30 000 Kč (1 120 €)



428 LUBOMÍR BLECHA 1933 – 2009

Dekoratívni terč, kříž s roztočeným úsměvem

1962, hutní tažené sklo barvené zlatým rubínem a červeným opálem za tepla do masý skloviny, zabroušené, zaleštěná podstava, v. 8 cm, ø 39 cm, sign. L. Blecha – 1962, autorský unikát, Ústředí uměleckých řemesel Praha, sklárna Škrdlovice

Literatura: Revue Art 2/2016, str. 64, Prague Auctions, Praha, 2016

45 000 Kč (1 670 €)

429 LUBOMÍR BLECHA 1933 – 2009

Váza

1962, hutní foukané sklo barvené rubínovou malbou za tepla do masý skloviny, tvarované v ruce, v. 46 cm, ø 16 cm, sign. L. Blecha – 1962, autorský unikát, Ústředí uměleckých řemesel Praha, sklárna Škrdlovice

Vystaveno: Lubomír Blecha, Slovenská národní galerie, Bratislava, Slovensko, 2011

Literatura: Revue Art 2/2016, str. 65, Prague Auctions, Praha, 2016

32 000 Kč (1 190 €)





430 LUBOMÍR BLECHA 1933 – 2009

Váza

1963, hutní fukané sklo předfouklé do formy, barvené plošně rubíny, v. 17 cm, ø 19 cm, model č. 6318, Ústředí uměleckých řemesel Praha, sklárna Škrdlovice

Vystaveno: Lubomír Blecha, Slovenská národní galerie, Bratislava, Slovensko, 2011

Literatura: Revue Art 2/2016, str. 65, Prague Auctions, Praha, 2016

20 000 Kč (750 €)



431 LUBOMÍR BLECHA 1933 – 2009

Váza s vykypělým dnem

1961, hutní fukané tenkostěnné sklo barvené rubínovou malbou za tepla do masý skloviny, tvarované v ruce, v. 42 cm, ø 27,5 cm, sign. L. Blecha – 1961, autorský unikát, Ústředí uměleckých řemesel Praha, sklárna Škrdlovice

Literatura: Revue Art 2/2016, str. 64, Prague Auctions, Praha, 2016

29 000 Kč (1 080 €)



432 LUBOMÍR BLECHA 1933 – 2009

Váza, Bochník

1962, hutní foukané sklo barvené rubínovou malbou za tepla do masy skloviny, v. 24 cm, ø 34 cm, sign. L. Blecha – 1962, autorský unikát, Ústředí uměleckých řemesel Praha, sklárna Škrdlovice

Vystaveno: Lubomír Blecha, Slovenská národní galerie, Bratislava, Slovensko, 2011

Literatura: Revue Art 2/2016, str. 65, Prague Auctions, Praha, 2016

60 000 Kč (2 230 €)



433 LUBOMÍR BLECHA 1933 – 2009

Váza tykvového typu

1961, hutní foukané tenkostěnné sklo barvené rubínovou malbou za tepla do masy skloviny, tvarované, v. 36 cm, ø 24,5 cm, sign. L. Blecha – 1961, autorský unikát, sklárna Zlatno, přiložen akvarelový návrh vázy s popisy autora

Vystaveno: Lubomír Blecha, Slovenská národní galerie, Bratislava, Slovensko, 2011

Literatura: Revue Art 2/2016, str. 65, Prague Auctions, Praha, 2016

29 000 Kč (1 080 €)

DRAŽEBNÍ VYHLÁŠKA

o konání veřejné dobrovolné dražby, prováděné společnou dražbou
dle zákona č. 26/2000 Sb., o veřejných dražbách

- PRAGUE AUCTIONS s.r.o.**, IČ: 275 96 087, se sídlem Voršilská 2085/3, 110 00 Praha 1, zapsaná v obchodním rejstříku vedeném Městským soudem v Praze, oddíl C, vložka 117770 (dále jen „dražebník“), oznamuje, že dne **12. 6. 2016**, od **13.30 hodin** provede na žádost vlastníků dražených předmětů dražby dobrovolnou veřejnou dražbu v Galerii Nová síň, Voršilská 2085/3, 110 00 Praha 1.
- Předměty dražby jsou označeny a popsány, včetně uvedení nejnižšího podání (tj. vyvolávací ceny) v aukčním katalogu, který je přílohou a nedílnou součástí této vyhlášky. Předměty budou draženy v pořadí uvedeném v tomto katalogu.
- Předměty dražby je možné si prohlédnout na adrese Voršilská 2085/3, 110 00 Praha 1, v termínu od **7. 6. – 11. 6. 2016** před konáním dražby, a to od **10.00** do **19.00 hodin**.

- Dražebník zajistí při dražbě vyvolání předmětů dražby jejich pořadovým číslem, stručným popisem a uvedením nejnižšího podání. Po vyvolání předmětu dražby mohou účastníci dražby (dále jen „dražitelé“) činit příhozy viditelným zvednutím přiděleného dražebního čísla. Dražba předmětu trvá, dokud dražitelé činí příhozy. Dražebník si vyhrazuje právo předmět dražby z aukce vyřadit, o čemž bude neprodleně informovat navrhovatele (vlastníka předmětu dražby).

ZA PŘÍHOZ SE POVAŽUJE:

- 100 Kč** při okamžité dražební ceně menší než 5 000 Kč,
- 500 Kč** při okamžité dražební ceně alespoň 5 000 Kč, ale méně než 10 000 Kč,
- 1 000 Kč** při okamžité dražební ceně alespoň 10 000 Kč, ale méně než 100 000 Kč,
- 10 000 Kč** při okamžité dražební ceně alespoň 100 000 Kč, ale méně než 1 000 000 Kč,
- 50 000 Kč** při okamžité dražební ceně alespoň 1 000 000 Kč, ale méně než 5 000 000 Kč,
- 100 000 Kč** při okamžité dražební ceně 5 000 000 Kč a více.

O pořadí příhozů rozhoduje licitátor.

- Vydražiteli bude účtována k ceně, za níž mu je předmět dražby přiklepnut, též provize dražebníka ve výši 25% z ceny předmětu dražby dosažené vydražením, která zahrnuje jak daň z přidané hodnoty v aktuální výši dle zákona č. 235/2004 Sb., o dani z přidané hodnoty, v platném znění, tak případnou odměnu při opětném prodeji originálu díla uměleckého dle § 24 zákona č. 121/2000 Sb., o právu autorském, o právech souvisejících s právem autorským a o změně některých zákonů. Cenu předmětu dražby lze hradit buď v hotovosti (v souladu se zákonem č. 254/2004 Sb., o omezení plateb v hotovosti) anebo převodem ve prospěch bankovního účtu dražebníka č. 3434343434/5500 vedeného u Raiffeisenbank a.s. s tím, že vydražitel je povinen uhradit cenu dosaženou vydražením nepřesahující částku 200 000 Kč ihned po skončení dražby, cenu dosaženou vydražením přesahující částku 200 000 Kč, avšak nepřesahující částku 500 000 Kč do 7 dnů ode dne skončení dražby a cenu dosaženou vydražením přesahující částku 500 000 Kč do 10 dnů ode dne skončení dražby.

- Dražitel může dražit kterýkoliv předmět dražby prostřednictvím dražebníka na základě vyplněného dražebního formuláře, jež obsahuje:
 - zplnomocnění dražebníka k zastoupení účastníka dražby při dražbě,
 - určení předmětů dražby, které hodlá prostřednictvím dražebníka dražit,
 - limit – nejvyšší cenu, za kterou hodlá předmět dražby vydražit.
- Hodlá-li dražitel dražit předmět po telefonu, aniž by byl osobně přítomen na dražbě, musí splnit následující podmínky:
 - zplnomocnit dražebníka k zastoupení účastníka dražby při dražbě,
 - určit předměty dražby, které hodlá prostřednictvím dražebníka po telefonu dražit.
- Vydražené předměty budou vydražitelům odevzdávány až po jejich úplném zaplacení v místě konání dražby nebo v kanceláři dražebníka, tj. na adrese Voršilská 2085/3, 110 00 Praha 1.

DŮLEŽITÁ UPOZORNĚNÍ:

- Registrace účastníků dražby je možná kdykoliv během pracovní doby v kanceláři dražebníka nebo v den dražby, nejpozději však před ukončením dražby.
- Aukční katalog může být rozšířen o dodatek v případě, že po jeho uzavření se podaří získat další předměty dražby, které mohou dle dražebníka obohatit nabídku dražby. Tento dodatek bude zájemcům k dispozici během výstavy dražených předmětů.
- Údaje v aukčním katalogu nemají v žádném ohledu povahu znaleckých posudků. Poškození předmětů dražby běžným časovým opotřebením se v katalogu neuvádí. Dražebník neodpovídá za skryté vady adjustovaných děl. Údaje o předmětu dražby, zejména pak o popisu stavu předmětu dražby a o právech a závazcích na předmětu dražby vázoucích, jsou uvedeny pouze podle dostupných informací. Pokud navrhovatel zatají účastníkovi dražby jakoukoli faktickou, skrytou nebo právní vadu předmětu dražby, nebo pokud si navrhovatel není vědom vady předmětu dražby, která bude zjištěna až po dražbě, nese navrhovatel plnou odpovědnost za veškeré výše popsané vady a dražebník je oprávněn na základě smlouvy o provedení dobrovolné dražby uzavřené s vydražitelem po něm vymáhat veškerou škodu tím způsobenou.
- Dražebník tímto výslovně upozorňuje dražitele, že neprovádí kontrolu existujících zajištění předmětů dražeb v rejstříku zástav.
- Dražitelé se mohou seznámit se skutečným stavem předmětů dražby jednak v rámci prohlídek dle bodu 3. tohoto dražebního formuláře, jednak při samotném konání dražby. Z toho důvodu nejsou dražitelé v žádném ohledu oprávněni požadovat slevu z ceny předmětu dražby dosažené vydražením po skončení dražby.
- Písemné limity a pokyny k dražbě po telefonu musí být doručeny dražebníkovi nejpozději dne **12. 6. 2016**, do **9.00 hodin**.

V Praze 25. 5. 2016
PRAGUE AUCTIONS s.r.o.



AUKČNÍ A INFORMAČNÍ SERVIS

PRAGUE AUCTIONS s.r.o.
Voršilská 3, Praha 1, 110 00
Česká republika

info@pragueauctions.com
www.pragueauctions.com

ONDŘEJ SÝKORA
info@pragueauctions.com
+420 603 770 945

TOMÁŠ LEXA
tomas.lexa@pragueauctions.com
+420 603 100 583