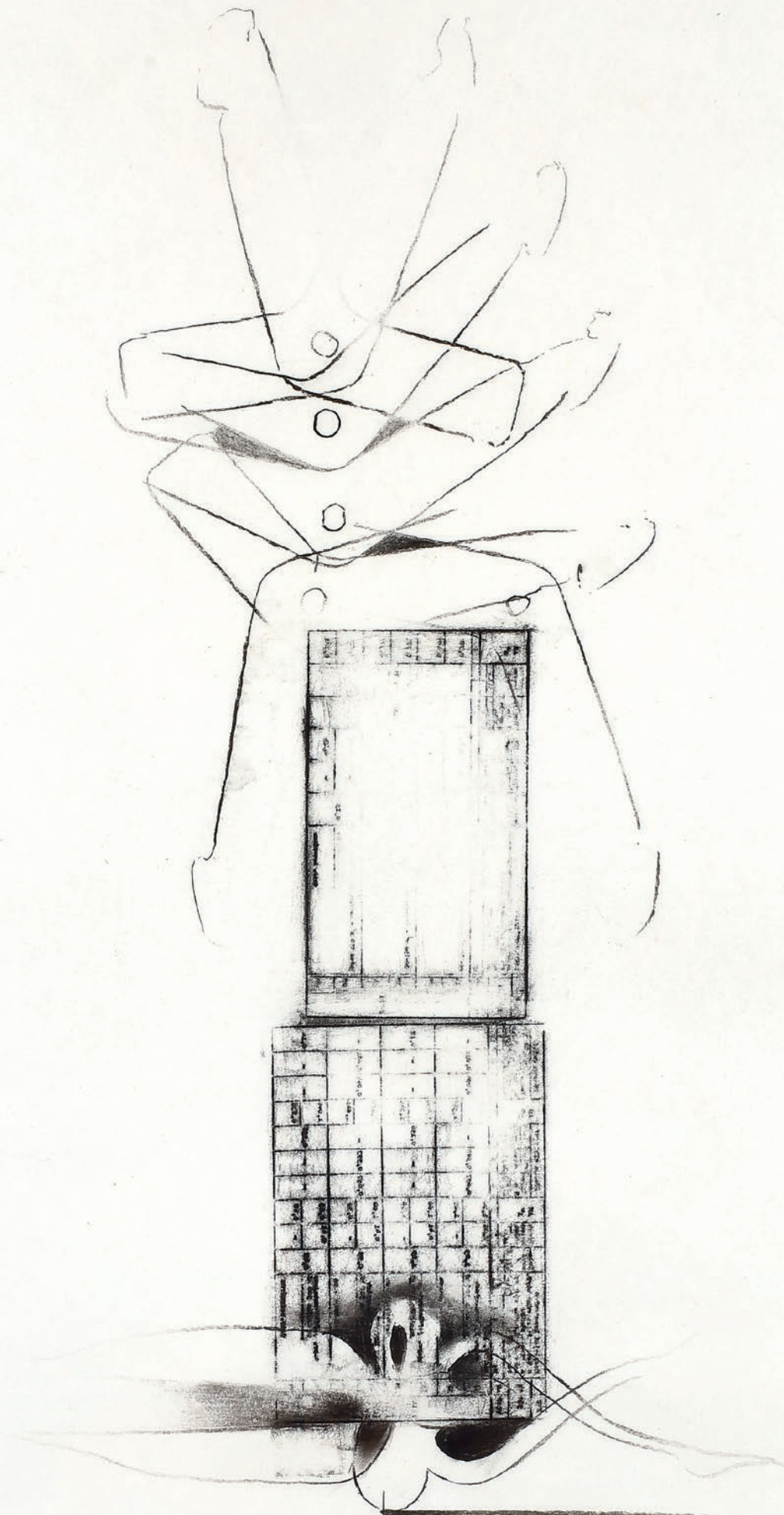


# VÝTVARNÉ UMĚNÍ

19. března 2017, od 13.30 hodin  
Galerie Nová síň, Voršilská 3, Praha 1







Handwritten text at the bottom of the page, possibly a signature or date, appearing to read "1/24".

# VÝTVARNÉ UMĚNÍ

**19. března 2017, od 13.30 hodin**

Galerie Nová síň, Voršilská 3, Praha 1



JEDNOTA UMELECKU VYTVARNYCH



## **AUKCE**

Galerie Nová síň, Voršilská 3, 110 00 Praha 1  
neděle 19. března 2017, od 13.30 hodin

## **PŘEDAUKČNÍ VÝSTAVA**

úterý 14. března – sobota 18. března 2017, 10.00 – 19.00 hodin  
Nová síň, Voršilská 3, 110 00 Praha 1

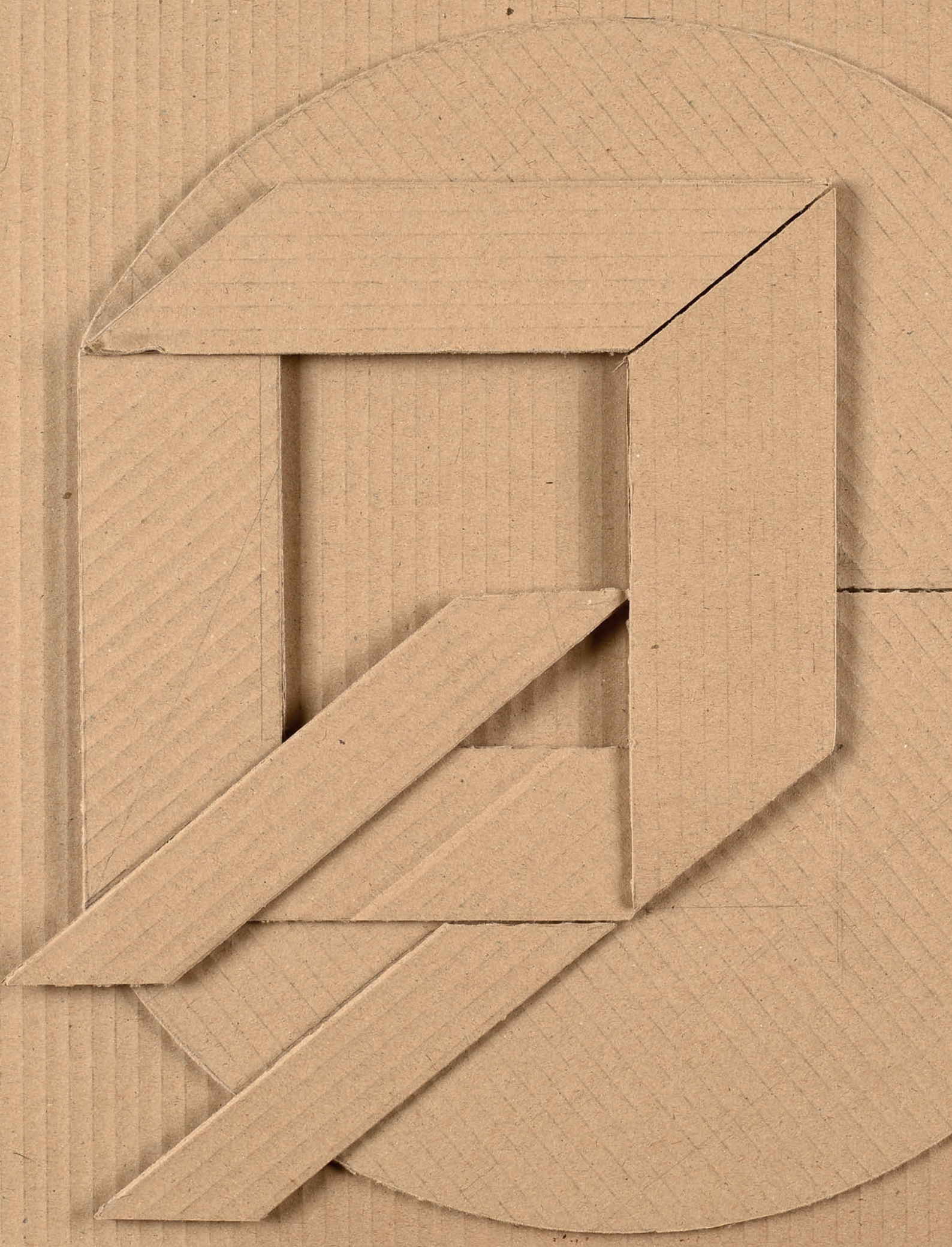
## **AUKČNÍ A INFORMAČNÍ SERVIS**

PRAGUE AUCTIONS s.r.o., Voršilská 3, 110 00 Praha 1  
info@pragueauctions.com, www.pragueauctions.com

ONDŘEJ SÝKORA  
info@pragueauctions.com  
+420 603 770 945

TOMÁŠ LEXA  
tomas.lexa@pragueauctions.com  
+420 603 100 583







## PROGRAM

GRAFIKA	položka	001 – 053	strana	011 – 020
ZAHRANIČNÍ GRAFIKA	položka	054 – 061	strana	022 – 024
VLADIMÍR JANOUŠEK	položka	062 – 073	strana	026 – 028
VLADIMÍR BURDA	položka	074 – 089	strana	030 – 032
PAVEL NEŠLEHA	položka	090 – 106	strana	034 – 036
VÁCLAV BLÁHA	položka	107 – 117	strana	038 – 039
PETR PAVLÍK	položka	118 – 141	strana	041 – 044
SVATOPLUK KLIMEŠ	položka	142 – 168	strana	046 – 050
PETR NIKL	položka	169 – 186	strana	052 – 054
KRESBA	položka	187 – 215	strana	056 – 060
MODERNÍ SKLO	položka	216 – 294	strana	062 – 076
MALBA A OBJEKT	položka	295 – 348	strana	078 – 088
VYBRANÁ DÍLA	položka	349 – 410	strana	090 – 119

On-line katalog – [www.pragueauctions.com](http://www.pragueauctions.com)

Částky uvedené v závorce za vyvolávací cenou představují orientační přepočty nejnižších podání v EUR (€).

# INDEX

---

<b>A</b>	Ander Gunnar	261	<b>H</b>	Hábl Patrik	402
	Anderle Jiří	26		HAMPL Josef	45, 46
	Anderlová Alena	330, 332		Hanuš Václav	231

---

<b>B</b>	Balabán Daniel	323		Hejna Václav	194, 198
	Balcar Jiří	305, 356		Hlava Pavel	223, 227, 228, 237, 242, 287
	Běhal Dominik	340		Hlavička Tomáš	285
	Bělocvėtov Andrej	300, 358		Hložník Ferdinand	357
	Benedikt Václav	324		Hodonský František	320, 322, 383
	Beránek Jiří	211		Holý Miloslav	295
	Bím Tomáš	39, 49		Honzík Stanislav st.	248, 240
	Blabolilová Marie	304, 364, 384		Hora Petr	226
	Bláha Václav	107 – 117		Horáček Václav	253
	Blecha Lubomír	289		Hospodka Josef	247
	Boštík Václav	351		Hovadík Jaroslav	47
	Boudník Vladimír	353		Hrodek Karel	255
	Brunovský Albin	3		Hudeček František	349
	Burda Vladimír	74 – 89		Hydman Vallien Ulrica	267

---

<b>C</b>	Císařovský Tomáš	386	<b>CH</b>	Chatrný Ivan	27, 28, 29, 31
	Cragg Tony	55, 57		Chatrný Dalibor	365

---

<b>Č</b>	Čabla Bohumil	234		Chlupáč Miloslav	4
	Čermák Miroslav	243	<b>J</b>	Jakub Tomáš	334
	Černický Jiří	410		Janeček Ota	25, 355
	Černý Jan	233		Janků Miloslav	229
	Černý Filip	328, 345		Janoušek Vladimír	62 – 73

---

<b>D</b>	Demel Karel	9		Janoušková Věra	199
	Drexler ml. Karol	286		Jetela Tomáš	408

---

<b>E</b>	Englberth Miloš	333		Jetelová Magdalena	214
	Ernst Max	54		Jíra Josef	12, 15, 19, 296

---

<b>F</b>	Fára Libor	352		Jiřincová Ludmila	2
	Foltýn František Karel	361	<b>K</b>	Kandinsky Wassily	59
	Fürstová Mila	213		Karel Jiří	293, 294

---

<b>G</b>	Gabrhel Jan	216, 250, 258, 276		Kieferová Zuzana	343
	Gellerstedt Staffan	265		Kintera Krištof	399
	Glückaufová Marie	290		Klápště Jaroslav	21, 22, 24, 191, 298, 299
	Gross František	7		Klein Vladimír	288
	Grus Jaroslav	297, 350		Klimesš Svatopluk	142 – 168, 374
	Grygar Milan	367		Koblasa Jan	363

---

				Kolář Jiří	373
				Kolíbal Stanislav	368 – 372
				Komárek Vladimír	310
				Komárek Ivan	312
				Konvička Richard	202, 382
				Kotík Pravoslav	359
				Kotrba Marius	319
				Kotrba Tadeáš	344, 397
				Kovanda Jiří	52
				Kožíšek Petr	337
				Kratina Radoslav	30, 32
				Krejčí Jaroslav	235
				Kremlička Rudolf	193
				Kubín, Coubine Otakar	1, 187
				Kučerová Alena	13, 14

<b>L</b>	Lamr Aleš	42	<b>R</b>	Rittstein Michael	379, 380	
	Landberg Nils	259, 266		Rossí Karolína	338	
	Liesler Josef	18		Roubíček René	291	
	Lindstrand Vicke (Victor)	278, 279		Rožánek Václav	201	
	Lípa Oldřich	245				
	Lomová Ivana	44	<b>S</b>	Sedlecký Zbyněk	409	
<b>M</b>	Machat Michal	281		Serpan Jaroslav	205	
	Mainer Martin	209		Schwedler Rudolf	251	
	Malinová Pavla	339, 406		Sion Zbyšek	197, 204	
	Masson André	56		Sklenář Zdeněk	190	
	Mědílek Jiří	325, 329		Skrepl Vladimír	391	
	Menčík Václav	11, 16, 17, 20		Smetana Jan	5	
	Merta Jan	53, 387, 388, 389		Sopko Jiří	41	
	Metelák Milan	239		Soukup Vít	314, 395	
	Mühlbauer Pavel	321		Strížek Antonín	385	
		Svoboda Tomáš		327		
		Svobodová Jitka	208			
<b>N</b>	Načeradský Jiří	203, 206, 302, 360	Sychra Vladimír	6		
	Nad'o Rastislav	335	Sýkora Zdeněk	40		
	Nekovář Jiří	282	<b>Š</b>	Šimotová Adriena	375	
	Němec Rudolf	23, 306		Škapa Michal	51, 346, 404	
	Němec Tomáš	342, 394		Špaček Jaromír	252	
	Nenužil Marek	341, 405		Šťáhlavský Zdeněk	254	
	Nepraš Karel	354		Štech Adam	215, 396	
	Nešleha Pavel	90 – 106		Šuhájek Jiří	274	
	Nikl Petr	169 – 186, 366		Švankmajer Jan	376	
	Novák Vladimír	207, 381		Švéda Tomáš	309	
	Novotný Milan	331		Švéda Jakub	348, 401	
	Novotný Jan ml.	280		Švestková Eva	256	
	<b>O</b>	Oberthor Karel		195	<b>T</b>	Tàpies Antoni
		Öhrström Edvin	260	Tichý Oldřich		210, 212, 393
		Oliva st. Ladislav	283	Trabura Roman		392
Oner Pasta		48, 50, 403	<b>V</b>	Válová Květa	10, 200	
Ovčáček Eduard		377		Véla Vladimír	347, 400	
<b>P</b>	Palmqvist Sven	269, 271		Veris Zamazal Jaroslav	192	
	Pánková Dagmar	225		Veselý Petr	313	
	Pasta Oner	48, 50, 403		Vízner František	217, 218, 220, 221, 222, 224, 230, 232, 249, 262, 264, 268, 270, 272, 273, 275, 284, 292	
	Pastrňák Petr	336		Vobecký František	188, 189	
	Pauzer Karel	196		Vožniak Jaroslav	8	
	Pavlík Petr	118 – 141, 311, 378		Vytiska Jan	407	
	Petrbok Jiří	362		<b>W</b>	Wärff (Wolff) Ann	263
	Pilařová Andrea	307, 315			Wünsch Karel	219, 241, 277
	Písařík Petr	326			<b>Z</b>	Zoubek Olbram
	Placht Otto	308, 390	Zoubek Jasan			317, 318
	Plátek Václav	238				
	Pokorný Václav	301, 303				
	Polách Miroslav	398				
	Poliakoff Serge	61				
	Prokešová Daniela	257				
	Příbyl Lubomír	33 – 38, 43				



**GRAFIKA**



**1 OTAKAR KUBÍN, COUBINE** 1883 – 1969

**Luční kvítí**

nedatováno, litografie, 45,5 × 36,5 cm,  
sign. O. Coubine, 343/500, rámováno

**8 500 Kč** (320 €)

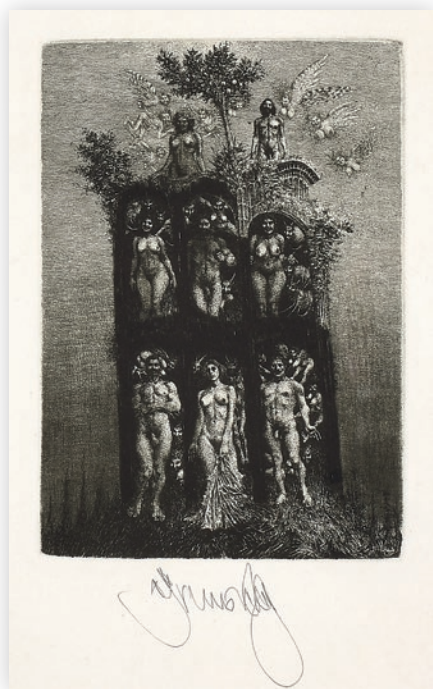


**2 LUDMILA JIŘINCOVÁ** 1912 – 1994

**Slovenské děvčátko**

1948, litografie, 33,5 × 25 cm,  
sign. Jiřincová 48, rámováno

**2 900 Kč** (110 €)

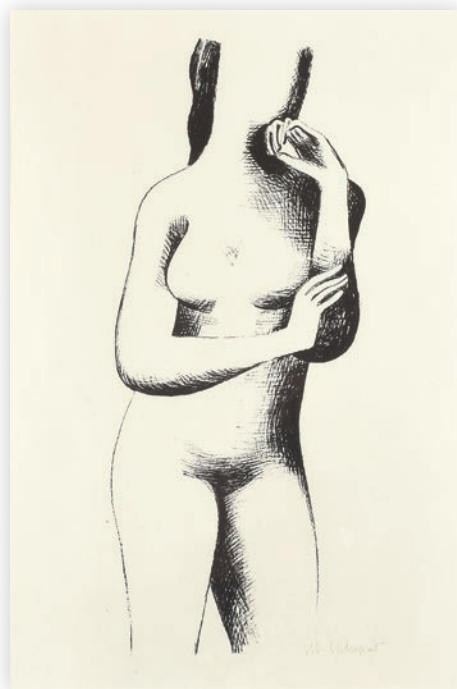


**3 ALBÍN BRUNOVSKÝ** 1935 – 1997

**Pokušení**

nedatováno, suchá jehla, lept, 11 × 7,5 cm,  
sign. Albín Brunovský, rámováno

**4 000 Kč** (150 €)



**4 MILOSLAV CHLUPÁČ** 1920 – 2008

**Studie ženy**

nedatováno, litografie, 49 × 33 cm,  
sign. M. Chlupáč, rámováno

**2 600 Kč** (100 €)



**5 JAN SMETANA** 1918 – 1998

**Přístav**

1949, litografie, 22 × 30,2 cm,  
sign. Jan Smetana 1949, rámováno

**2 000 Kč** (80 €)



**6 VLADIMÍR SYCHRA** 1903 – 1963

**Biblický výjev**

1936, suchá jehla, 23,3 × 41,3 cm,  
sign. V. Sychra 36

**1 000 Kč** (40 €)



**7 FRANTIŠEK GROSS** 1909 – 1985

**Libeň**

1944, litografie, 23 × 27,2 cm,  
sign. F. Gross 44, rámováno

**2 000 Kč** (80 €)



**8 JAROSLAV VOŽNIAK** 1933 – 2005

**Sofie Loren**

1972, suchá jehla, 46,5 × 61 cm,  
sign. Jaroslav Vožniak 1972, rámováno

**7 000 Kč** (260 €)



**9 KAREL DEMEL** 1942

**Zpěvačky**

1979, lept, 35 × 49,3 cm,  
sign. Karel Demel 79, 29/125

**4 000 Kč** (150 €)

**10 KVĚTA VÁLOVÁ** 1922 – 1998

Dav

1990, linoryt, 12,8 × 20,3 cm,  
sign. K. Válová 90, 20/100

**500 Kč** (20 €)



**11 VÁCLAV MENČÍK** 1926 – 2013

Spálená země

1964, serigrafie, 48 × 60 cm,  
sign. V. Menčík 1964, 8/11

**1 500 Kč** (60 €)



**12 JOSEF JÍRA** 1929 – 2005

Člověk a kůň

1988, litografie, 25 × 30 cm,  
sign. J. Jíra 88, 34/40

**5 500 Kč** (210 €)



**13 ALENA KUČEROVÁ** 1935

Hra

1974, tisk z perforovaného plechu, 35,3 × 48,8 cm,  
sign. Alena Kučerová 1974, 5/50

**6 000 Kč** (230 €)



**14 ALENA KUČEROVÁ** 1935

Ohrady mezi loukami

1987, tisk z perforovaného plechu, 53 × 73 cm,  
sign. Alena Kučerová 1987, 26/60, rámováno

**11 000 Kč** (410 €)





### 15 JOSEF JÍRA

1929 – 2005

#### Egyptský list

1992, monotyp, kombinovaná  
technika na papíře, 59,5 × 49,5 cm,  
sign. Josef Jíra 92, 1/4

**11 000 Kč** (410 €)



### 16 VÁCLAV MENČÍK

1926 – 2013

#### Soldateska

1962, serigrafie, 60 × 48 cm,  
sign. V. Menčík 1962, zkušební tisk

**Literatura:** Václav Menčík, Autobiografie,  
nestránkováno, Kompromis, Praha, 2003

**1 500 Kč** (60 €)



### 17 VÁCLAV MENČÍK

1926 – 2013

#### Panika

1964, serigrafie, 60 × 48 cm,  
sign. V. Menčík 1964, 10/11

**1 500 Kč** (60 €)



### 18 JOSEF LIESLER

1912 – 2005

#### Svoboda

60. léta, lept, 60,5 × 40,5 cm,  
sign. Liesler, rámováno

**2 900 Kč** (110 €)



### 19 JOSEF JÍRA

1929 – 2005

#### List ze Šternberka

1980, suchá jehla, 44 × 34,6 cm,  
sign. Josef Jíra 80

**8 000 Kč** (300 €)



### 20 VÁCLAV MENČÍK

1926 – 2013

#### Akt

1969, suchá jehla, 20 × 14,5 cm,  
sign. V. Menčík 69, 5/5

**500 Kč** (20 €)





**21 JAROSLAV KLÁPŠTĚ**

1923 – 1999

**Dvojice**

nedatováno, lept, 51 × 36 cm,  
vzadu opatřeno razítkem  
pozůstalosti, rámováno

**2 700 Kč** (100 €)



**22 JAROSLAV KLÁPŠTĚ**

1923 – 1999

**Konvolut, 6 ks**

datováno, lept, různé formáty, signováno

**600 Kč** (30 €)



**23 RUDOLF NĚMEC**

1936 – 2015

**Bouře**

1977, monotyp, 43 × 32 cm,  
sign. Rudolf Němec 77

**14 000 Kč** (520 €)



**24 JAROSLAV KLÁPŠTĚ**

1923 – 1999

**Konvolut, 6 ks**

datováno, lept, různé formáty, signováno

**600 Kč** (30 €)



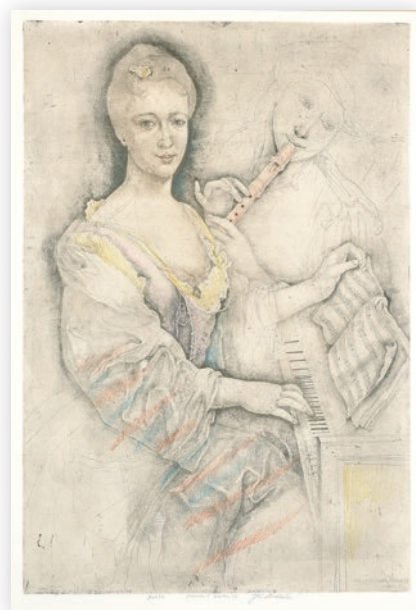
**25 OTA JANEČEK**

1919 – 1996

**Dívka**

nedatováno, lept, 40 × 28 cm,  
sign. Ota Janeček, 26/40, rámováno

**5 000 Kč** (190 €)



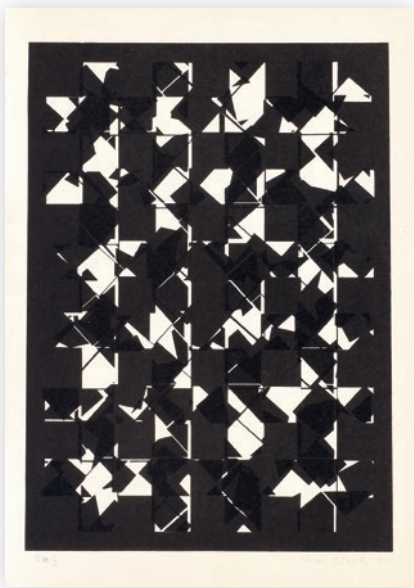
**26 JIŘÍ ANDERLE**

1936

**Dueto**

nedatováno, kolorovaný lept, 48,5 × 33 cm,  
sign. Jiří Anderle, 1/1, rámováno

**11 000 Kč** (410 €)



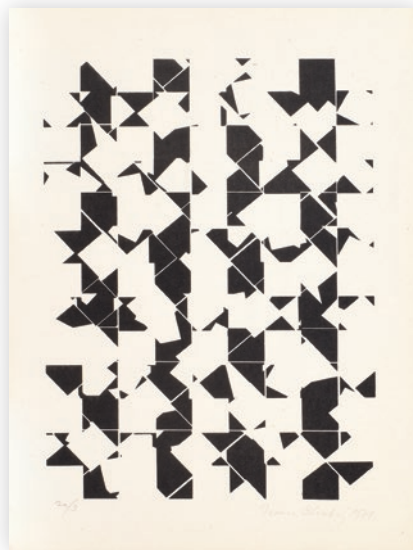
**27 IVAN CHATRNÝ**

1928 – 1983

**Ubývání čtverce I.**

1971, serigrafie, 26 × 18,5 cm,  
sign. Ivan Chatrný 1971, 3a/3

**1 000 Kč** (40 €)



**28 IVAN CHATRNÝ**

1928 – 1983

**Ubývání čtverce II.**

1971, serigrafie, 24 × 16,5 cm,  
sign. Ivan Chatrný 1971, 3a/3

**1 000 Kč** (40 €)



**29 IVAN CHATRNÝ**

1928 – 1983

**Ubývání čtverce III.**

1971, serigrafie, 25 × 17,5 cm,  
sign. Ivan Chatrný 1971, 3a/3

**1 000 Kč** (40 €)



**30 RADOSLAV KRATINA**

1928 – 1999

**Vrstvy**

1964, monotyp, 29,5 × 21 cm,  
sign. R. Kratina 64

**1 000 Kč** (40 €)



**31 IVAN CHATRNÝ**

1928 – 1983

**Ubývání čtverce IV.**

1971, serigrafie, 23 × 15,5 cm,  
sign. Ivan Chatrný 1971, 3a/3

**1 000 Kč** (40 €)



**32 RADOSLAV KRATINA**

1928 – 1999

**Struktura z pásky**

1964, monotyp, 23 × 18,5 cm,  
sign. Kratina 64

**1 000 Kč** (40 €)



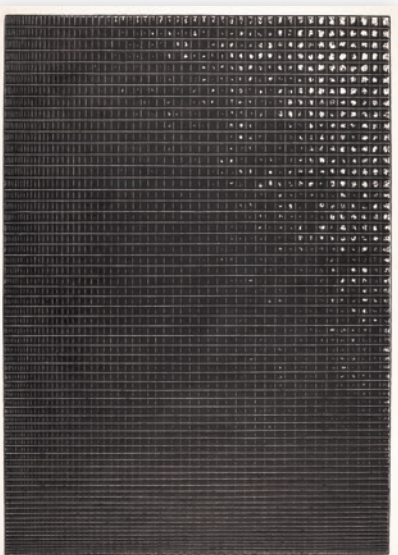
### 33 LUBOMÍR PŘIBYL

1937

#### Prostorová diagonála

1967, hlubotisk, 76,5 × 57 cm,  
sign. Přibyl 67, 8/50

**1 000 Kč** (40 €)



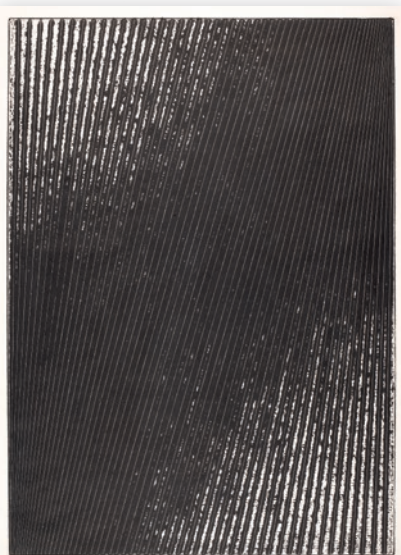
### 34 LUBOMÍR PŘIBYL

1937

#### Orthogonální textura

1964, hlubotisk, 76 × 55,5 cm,  
sign. Přibyl 64, 18/50

**1 000 Kč** (40 €)



### 35 LUBOMÍR PŘIBYL

1937

#### Vertikální textura

1964, hlubotisk, 77,5 × 55,5 cm,  
sign. Přibyl 64, 21/50

**1 000 Kč** (40 €)



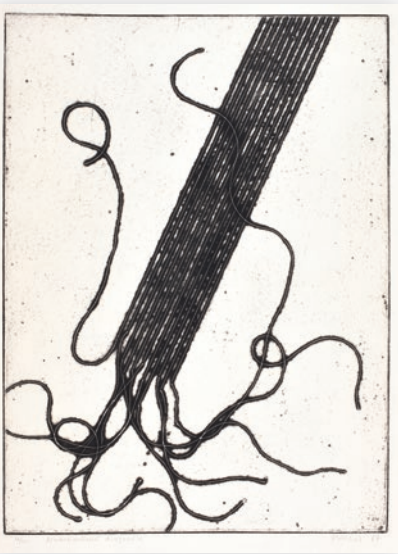
### 36 LUBOMÍR PŘIBYL

1937

#### Přetržená diagonála

1964, hlubotisk, 76,5 × 57 cm,  
sign. Přibyl 64, 28/50

**1 000 Kč** (40 €)



### 37 LUBOMÍR PŘIBYL

1937

#### Nedokončená diagonála

1964, hlubotisk, 76,5 × 56,5 cm,  
sign. Přibyl 64, 26/50

**1 000 Kč** (40 €)



### 38 LUBOMÍR PŘIBYL

1937

#### Diagonální rovnováha

1964, hlubotisk, 77,5 × 55,5 cm,  
sign. Přibyl 64, 17/50

**1 000 Kč** (40 €)



39 **TOMÁŠ BÍM** 1946

**Golf**

2005, litografie, 37,5 × 48 cm,  
sign. Tomáš Bím 05, 14/145, rámováno

**2 000 Kč** (80 €)



40 **ZDENĚK SÝKORA** 1920 – 2011

**Červeno-zelená struktura**

1970, serigrafie, 59 × 42 cm, rámováno

**Vydavatel:** Edition Hoffmann,  
Frankfurt nad Mohanem, Německo

**Literatura:** Zdeněk Sýkora, Grafika,  
str. 71, 154, Gallery, Praha, 2008

**60 000 Kč** (2 230 €)

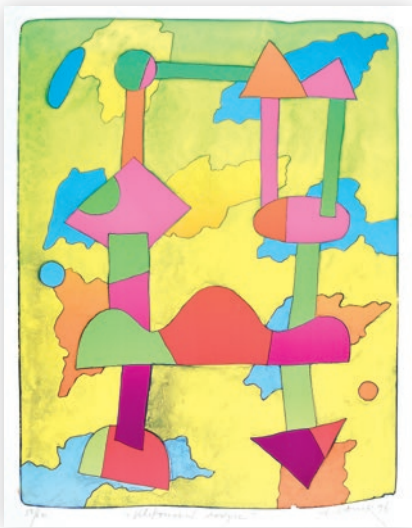


41 **JIŘÍ SOPKO** 1942

**Změna IQ**

1994, litografie, 70 × 54 cm,  
sign. Jiří Sopko 1994, 73/100

**2 000 Kč** (80 €)



#### 42 ALEŠ LAMR

1943

##### Velikonoční dvojice

1996, litografie, 69,5 × 54 cm,  
sign. A. Lamr 96, 50/60

**3 000 Kč** (120 €)



#### 43 LUBOMÍR PŘIBYL

1937

##### Deformace rovnoběžek

1963, hlubotisk, 77,5 × 55 cm,  
sign. Přibyl 63, 23/50

**1 000 Kč** (40 €)



#### 44 IVANA LOMOVÁ

1959

##### Kravaťáci

1995, litografie, 65 × 49 cm,  
sign. Ivana Lomová, 53/63

**2 000 Kč** (80 €)



#### 45 JOSEF HAMPL

1932

##### Portrét země F. K.

1963, hlubotisk, 58,8 × 44,1 cm,  
sign. Jos. Hampl 63, 4/10

**1 000 Kč** (40 €)



#### 46 JOSEF HAMPL

1932

##### Album, 10 ks

1981 – 1982, litografie, 52,5 × 42,9 cm,  
sign. Josef Hampl 1981, Josef Hampl 1982,  
portfolio č. 18, originální přebal

**3 000 Kč** (120 €)



#### 47 JAROSLAV HOVADÍK

1935 – 2011

##### Objekt

1966, reliéfní tisk, 28,5 × 28,5 cm,  
sign. J. Hovadík 66

**500 Kč** (20 €)



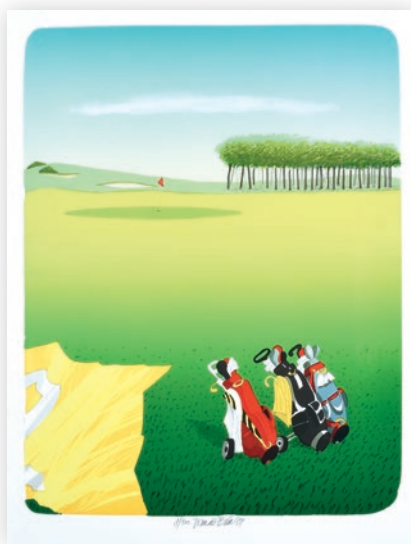
### 48 PASTA ONER

1979

Dolphins

2015, serigrafie, 45 × 32 cm,  
sign. Pasta Oner 2015, 11/50

**700 Kč** (30 €)



### 49 TOMÁŠ BÍM

1946

Jamka č. 2

2004, litografie, 48 × 37,5 cm,  
sign. Tomáš Bím 04, 8/100, rámováno

**2 000 Kč** (80 €)



### 50 PASTA ONER

1979

Drink and Cigar

2015, serigrafie, 45,2 × 32 cm,  
sign. Pasta Oner 2015, 36/50

**700 Kč** (30 €)



### 51 MICHAL ŠKAPA

1978

Plechovky III.

2016, serigrafie, 69 × 49 cm,  
sign. Michal Škapa 2016, E. A., rámováno

**1 500 Kč** (60 €)



### 52 JIŘÍ KOVANDA

1953

Bez názvu

1994, serigrafie, 35 × 27,6 cm,  
sign. Kovanda 94, 105/20

**2 500 Kč** (100 €)



### 53 JAN MERTA

1952

Bez názvu

1994, serigrafie, 35 × 28 cm,  
sign. Jan Merta 94, 105/20

**2 500 Kč** (100 €)

An abstract collage artwork composed of various colored paper scraps and textures. The colors include shades of red, brown, black, yellow, blue, and grey. The pieces are layered and torn, creating a complex, layered composition. The text 'ZAHRANIČNÍ GRAFIKA' is centered in white, bold, uppercase letters.

**ZAHRANIČNÍ GRAFIKA**



**54 MAX ERNST** 1891 – 1976

**Ptáci**

1975, lept, 33 × 61 cm,  
sign. v tisku Max Ernst, rámováno

**8 000 Kč** (300 €)

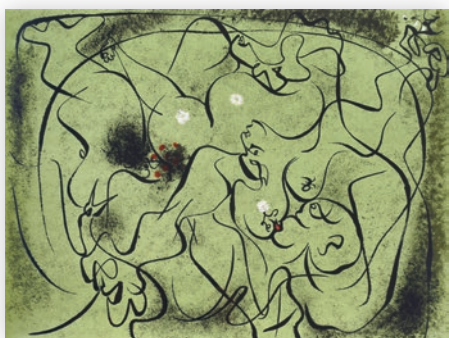


**55 TONY CRAGG** 1949

**Fruit Juice I.**

1990, akvatinta, 32 × 37,5 cm,  
sign. Tony Cragg 90, 2/25, rámováno

**8 000 Kč** (300 €)

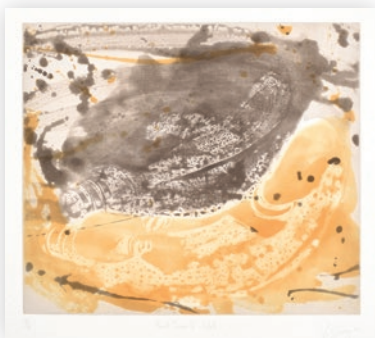


**56 ANDRÉ MASSON** 1896 – 1987

**Bez názvu**

nedatováno, litografie, 44,5 × 61,5 cm,  
sign. André Masson, 93/125, rámováno

**12 000 Kč** (450 €)

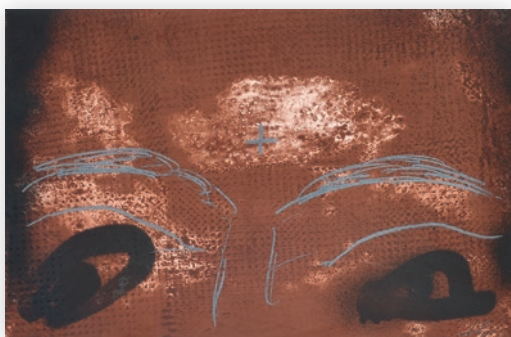


**57 TONY CRAGG** 1949

**Fruit Juice IV.**

1990, akvatinta, 32,5 × 37,5 cm,  
sign. Tony Cragg 90, 18/25

**8 000 Kč** (300 €)



**58 ANTONI TÀPIES** 1923 – 2012

**Osudový znak**

nedatováno, litografie, 33 × 50 cm,  
sign. Tàpies, 25/45, rámováno

**20 000 Kč** (750 €)



**59 WASSILY KANDINSKY** 1866 – 1944

**Promenade**

1920, litografie, 36,5 × 27 cm,  
sign. v tisku K. 20, rámováno

**Vydavatel:** Galerie Maeght, Paříž, Francie, 1957

**18 000 Kč** (670 €)



**60 ANTONI TÀPIES** 1923 – 2012

**W**

nedatováno, lept, 53 × 39,5 cm,  
sign. Tàpies, 21/45

**13 000 Kč** (490 €)





**61 SERGE POLIAKOFF** 1900 – 1969

**Kompozice**

nedatováno, litografie, 63 × 48 cm,  
sign. Serge Poliakoff, rámováno

**150 000 Kč** (5 560 €)



## VLADIMÍR JANOUŠEK

ze sbírky významného českého historika umění

Vladimír Janoušek je absolvent pražské Umprum – ateliéru Josefa Wagnera. Již během padesátých let se začal oprošťovat od klasické sochařské modelace a dospěl k výrazu, na němž pevné tvary nahradily spíše lineárně vedené konstrukce. Tento náročný a složitý proces přechodu od alegorického k symbolickému pojetí postavy byl dovršen na přelomu padesátých a šedesátých let: kompaktní objemy se proměnily v drátěné linie nebo svařované plochy. Začaly sílit průniky organických a konstruktivních forem a to až k pohyblivým mobilům. Janouškovy kresby jsou svébytným a ceněným výsledkem naplňujícím program v černobílých a rozrůzněných strukturách. S pohybem skutečným či pomyslným vešla do Janouškovy tvorby reflexe času a existenciální uvažování (Věčný chodec). Moderní civilizace a osud jedince se stal rovněž tématem kreseb vyjadřujících se udivující a důslednou stylizací hodnotného výtvarného prvku.

*V. Janoušek 1964*



**62 VLADIMÍR JANOUŠEK** 1922 – 1986

**Socha**

nedatováno, tuš na papíře, 30 × 41,9 cm,  
na rubu opatřeno razítkem pozůstalosti

**2 000 Kč** (80 €)



**63 VLADIMÍR JANOUŠEK** 1922 – 1986

**Sedící muž**

nedatováno, tuš a koláž na papíře, 25,5 × 31,7 cm,  
na rubu opatřeno razítkem pozůstalosti

**1 000 Kč** (40 €)



**64 VLADIMÍR JANOUŠEK** 1922 – 1986

**Krajina s fragmenty**

1965, tuš na papíře, 30,7 × 43,2 cm,  
sign. Janoušek 65

**2 000 Kč** (80 €)



**65 VLADIMÍR JANOUŠEK** 1922 – 1986

**Různá setkání**

1985, tuš na papíře, 33 × 44,7 cm,  
autorská datace 1985/IX.,  
na rubu opatřeno razítkem pozůstalosti

**2 000 Kč** (80 €)

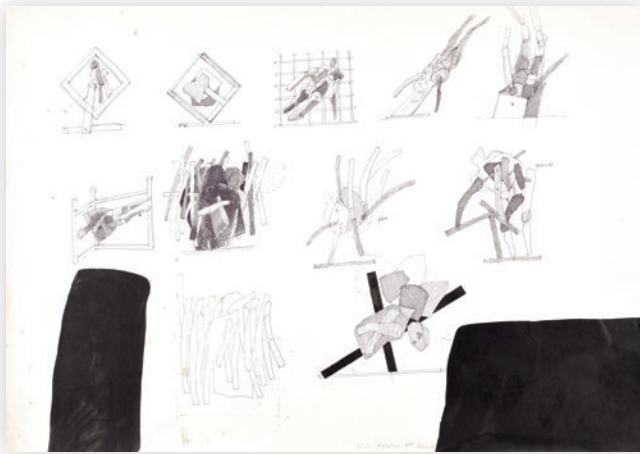


**66 VLADIMÍR JANOUŠEK** 1922 – 1986

**Studie figur**

1980, fix na papíře, oboustranné, 31,2 × 45 cm,  
sign. VJ 80

**2 000 Kč** (80 €)



**67 VLADIMÍR JANOUŠEK** 1922 – 1986

**Sochařský příběh**

1983 – 1984, tuš na papíře, 41,9 × 59,6 cm,  
sign. V. J. 1983/84

**2 000 Kč** (80 €)



**68 VLADIMÍR JANOUŠEK** 1922 – 1986

**Rodina**

nedatováno, tuš na papíře, 29,7 × 41,8 cm,  
na rubu opatřeno razítkem pozůstalosti

**Literatura:** Revue Art 1/2017, str. 63, Prague Auctions, Praha, 2017

**2 000 Kč** (80 €)



**69 VLADIMÍR JANOUŠEK** 1922 – 1986

**Anděl**

nedatováno, tuš na papíře, 30 × 25,4 cm, na rubu  
opatřeno razítkem pozůstalosti

**Literatura:** Revue Art 1/2017, str. 63, Prague Auctions, Praha, 2017

**2 000 Kč** (80 €)



**70 VLADIMÍR JANOUŠEK** 1922 – 1986

**Krajina s objektem**

1967, tuš na papíře, 43,3 × 30,7 cm,  
sign. V. Janoušek 1967

**2 000 Kč** (80 €)



71 VLADIMÍR JANOUŠEK 1922 – 1986

### Mobily

nedatováno, tuš na papíře, 29,8 × 42 cm,  
na rubu opatřeno razítkem pozůstalosti

**Literatura:** Revue Art 1/2017, str. 63,  
Prague Auctions, Praha, 2017

**2 000 Kč** (80 €)



72 VLADIMÍR JANOUŠEK 1922 – 1986

### Figury

nedatováno, kvaš a tuš na papíře, mírně poškozeno,  
31 × 45 cm, na rubu opatřeno razítkem pozůstalosti

**Literatura:** Revue Art 1/2017, str. 63, Prague Auctions, Praha, 2017

**2 000 Kč** (80 €)



73 VLADIMÍR JANOUŠEK 1922 – 1986

### Objekty v krajině

nedatováno, tuš na papíře, 45 × 32,8 cm,  
na rubu opatřeno razítkem pozůstalosti

**Literatura:** Revue Art 1/2017, str. 62,  
Prague Auctions, Praha, 2017

**2 000 Kč** (80 €)

ústa psyché

# VLADIMÍR BURDA

ze sbírky významného českého historika umění

zeit  
ich  
sein  
raumwahrheit  
wesens  
sittlichkeit

Vladimír Burda, člen skupiny Křižovatka (sestry Válovy, Čestmír Kafka, Olbram Zoubek aj.), byl básník, publicista a autor vizuální poezie, později se stal redaktorem časopisu Výtvarná práce. S tradiční poezií se rozešel sbírkou Slavnosti hanobení v šedesátých letech. První typogramy nalézáme v této době již ve sbírce Imago. Burda osobitě ozvláštnil vizuální a konkrétní poezii mimo jiné objevem tzv. typofrotáže, zavedením barvy, kombinováním strojopisu a rukopisu (typosripty). Také pracoval, jak nabízená díla dokládají, s typokoláží a různými experimenty. Ty se vyjímají s vědomím souvislosti a s aktivitou tehdejšího Fluxu. Svá díla však publikoval jen příležitostně. Nejdůležitější výtvarné realizace jsou shrnuty ve sbírkách Slovoobraz (1965) a Písmové básně (1967). Burdův další umělecký přínos přerušila předčasná smrt v roce 1970.

net-fysika - te-leta-te-fysika



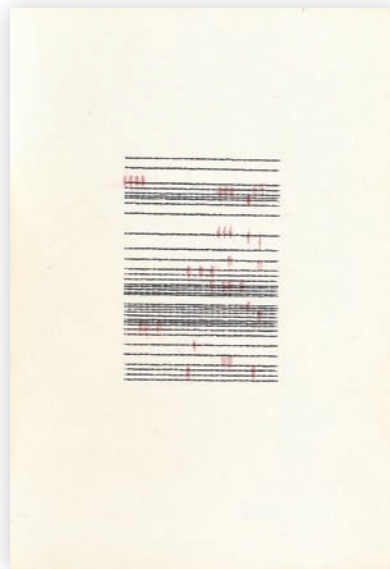
**74 VLADIMÍR BURDA**

1934 – 1970

**Kompozice I.**

60. léta, lité laky na papíře, 45 × 33 cm

**700 Kč** (30 €)



**75 VLADIMÍR BURDA**

1934 – 1970

**Vzkazy, 2 ks**

60. léta, tuš na papíře, 24 × 16,5 cm

**500 Kč** (20 €)



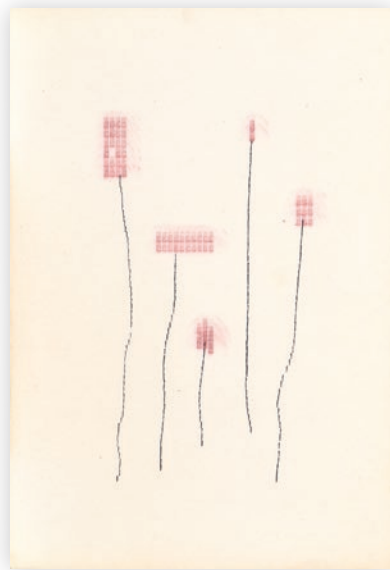
**76 VLADIMÍR BURDA**

1934 – 1970

**Kompozice II.**

60. léta, lité laky na papíře, 45 × 33 cm

**700 Kč** (30 €)



**77 VLADIMÍR BURDA**

1934 – 1970

**Vzkazy, 2 ks**

60. léta, tuš na papíře, 24 × 16,5 cm

**500 Kč** (20 €)







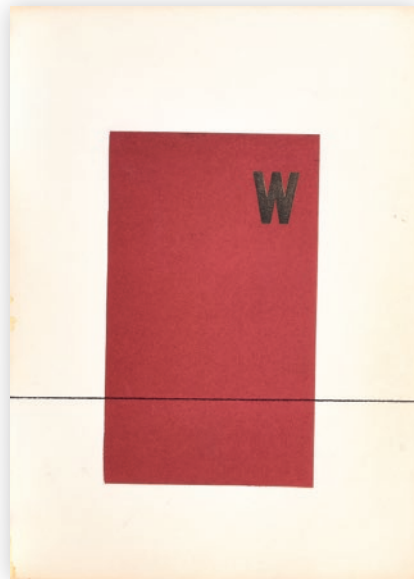
**78 VLADIMÍR BURDA**

1934 – 1970

**Studie prostoru**

60. léta, pastel na papíře, 32,9 × 24 cm

**500 Kč** (20 €)



**79 VLADIMÍR BURDA**

1934 – 1970

**W**

60. léta, tuš a koláž na papíře, 32,9 × 24 cm

**500 Kč** (20 €)



**80 VLADIMÍR BURDA**

1934 – 1970

**Scan**

60. léta, pastel na papíře, 30,5 × 22 cm

**500 Kč** (20 €)



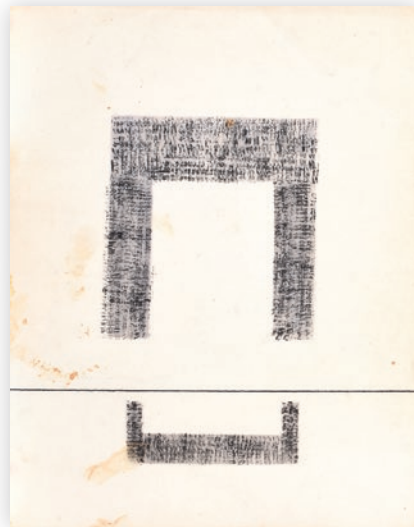
**81 VLADIMÍR BURDA**

1934 – 1970

**Fragmenty obdélníku**

60. léta, pastel na papíře, 32,9 × 24 cm

**500 Kč** (20 €)



**82 VLADIMÍR BURDA**

1934 – 1970

**Estetika linky**

1964, tuš a tužka na papíře, 32,9 × 24 cm

**500 Kč** (20 €)



**83 VLADIMÍR BURDA**

1934 – 1970

**Sloupcová vazba**

60. léta, tuš na papíře, 32,9 × 24 cm

**500 Kč** (20 €)



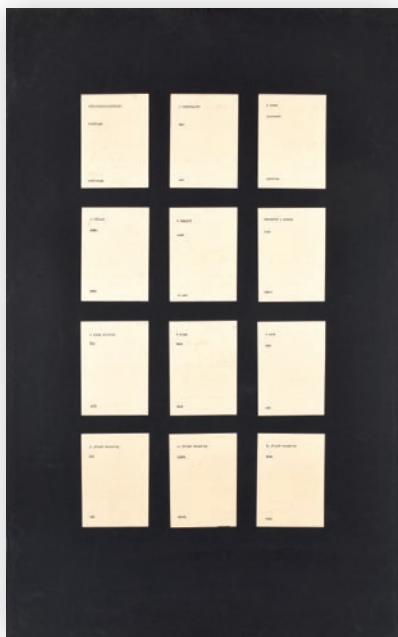
### 84 VLADIMÍR BURDA

1934 – 1970

Záznam I.

60. léta, tuš a koláž na desce, 100 × 62 cm,

**3 000 Kč** (120 €)



### 85 VLADIMÍR BURDA

1934 – 1970

Záznam II.

60. léta, tuš a koláž na desce, 100 × 62 cm

**3 000 Kč** (120 €)



### 86 VLADIMÍR BURDA

1934 – 1970

Záznam III.

60. léta, tuš a koláž na desce, 100 × 62 cm

**3 000 Kč** (120 €)



### 87 VLADIMÍR BURDA

1934 – 1970

Báseň

60. léta, tuš na silonovém fragmentu  
a papíře, 32,9 × 24 cm,

**1 000 Kč** (40 €)



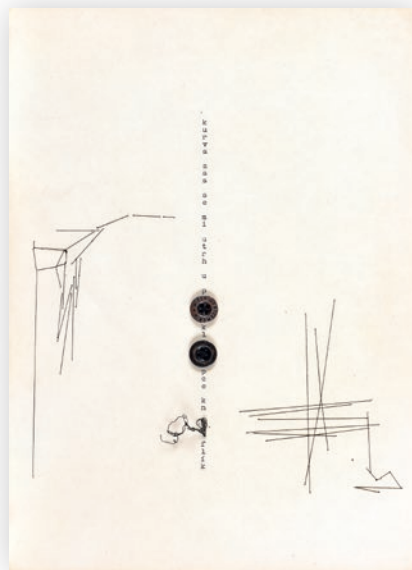
### 88 VLADIMÍR BURDA

1934 – 1970

Metafyzika

60. léta, tuš na papíře, 29,5 × 21 cm

**1 000 Kč** (40 €)



### 89 VLADIMÍR BURDA

1934 – 1970

Kurva zas se mi utrč  
u poklopce knoflík

60. léta, kombinovaná technika  
na papíře, 32,9 × 24 cm

**1 000 Kč** (40 €)



# PAVEL NEŠLEHA

ze sbírky významného českého historika umění

Pavel Nešleha byl malíř, grafik a mimořádně zdatný kreslíř až staromistrovského ražení. Od roku 1987 byl členem skupiny Zaostalí (Zdeněk Beran, Bedřich Dlouhý aj). Z hlediska historického náleží Nešleha k okruhu generace související s neoficiálními výstavami Konfrontace, kde byla výchozím tématem strukturální tedy informální poetika. Od poloviny šedesátých let se však autor na své cestě k osobitějšímu výrazu začíná konfrontovat s více imaginativními rysy a to s náznakem figurace, které pak vedly k velkým formátům a dramatickým vizím v potměšile atmosféře. Zde nabízené práce ve své řadě prezentují unikátní ukázky kombinací a proměn abstraktních či geometrických prostorů a figurálních reflexí jaké známe z autorovy Historie ruky, Času otevřených dveří či Hlav. Postupně i zde v Nešlehově programu sílí meditativní zhodnocení zkušenosti i skutečnosti, kde hraje hlavní roli „divadla“ dualita tmy a světla, iluze a reality, utrpení a vykoupení.



**90 PAVEL NEŠLEHA** 1937 – 2003

**Zbořeniště**

1970, lept, offset, 45,3 × 62 cm,  
sign. Nešleha P. 1970, 8/15

**2 000 Kč** (80 €)



**91 PAVEL NEŠLEHA** 1937 – 2003

**Světlo**

1997, litografie, 35,3 × 48 cm,  
sign. Nešleha P. 97, E. A.

**1 500 Kč** (60 €)



**92 PAVEL NEŠLEHA** 1937 – 2003

**Boříme hranice**

1971, lept, offset, 47 × 60,3 cm,  
sign. Nešleha P. 1971, 4/10

**2 000 Kč** (80 €)

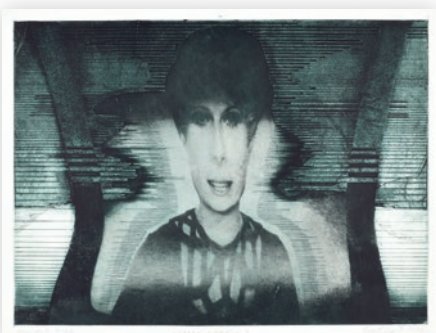


**93 PAVEL NEŠLEHA** 1937 – 2003

**Testování dlaně**

1971, lept, offset, 46,5 × 62 cm,  
sign. Nešleha P. 1971, 5/10

**2 000 Kč** (80 €)



**94 PAVEL NEŠLEHA** 1937 – 2003

**Dobrá zpráva**

1977, lept, offset, 36,5 × 49 cm,  
sign. Nešleha P. 1977, 4/10

**1 000 Kč** (40 €)



95 PAVEL NEŠLEHA 1937 – 2003

Mantegna

1971, lept, offset, 49 × 60,3 cm,  
sign. Nešleha P. 1971, 8/15

2 000 Kč (80 €)



96 PAVEL NEŠLEHA 1937 – 2003

Cesta

1978, lept, offset, 32,4 × 41,5 cm,  
sign. Nešleha P. 78, 2/10

1 000 Kč (40 €)



97 PAVEL NEŠLEHA 1937 – 2003

Cesta I.

1975, lept, offset, 35,5 × 41 cm,  
sign. Nešleha P. 75, 3/10

700 Kč (30 €)



98 PAVEL NEŠLEHA 1937 – 2003

Souhvězdí střelce

1973, lept, offset, 46,5 × 55 cm,  
sign. Nešleha P. 1973, 5/10

2 000 Kč (80 €)



99 PAVEL NEŠLEHA 1937 – 2003

Studie k Oidipovi

1991, pastel na papíře, 21 × 29,5 cm,  
sign. P. Nešleha 91

2 000 Kč (80 €)



100 PAVEL NEŠLEHA 1937 – 2003

Brána III.

1991, pastel na papíře, 29,2 × 20,8 cm,  
sign. P. Nešleha 91

2 000 Kč (80 €)



**101 PAVEL NEŠLEHA**

1937 – 2003

**Stigma**

1971, lept, offset, 43,7 × 28,8 cm,  
sign. Nešleha P. 1971, 4/10

**1 000 Kč** (40 €)



**102 PAVEL NEŠLEHA**

1937 – 2003

**Budoucnost**

1970, lept, offset, 40,1 × 29,3 cm,  
sign. Nešleha P. 1970, 4/10

**1 000 Kč** (40 €)



**103 PAVEL NEŠLEHA**

1937 – 2003

**Romulus a Remus**

1971, lept, offset, 40,3 × 29 cm,  
sign. Nešleha P. 1971, 4/10

**700 Kč** (30 €)



**104 PAVEL NEŠLEHA**

1937 – 2003

**Napínání**

1971, lept, offset, 62 × 43,8 cm,  
sign. Nešleha P. 1971, 9/15

**2 000 Kč** (80 €)



**105 PAVEL NEŠLEHA**

1937 – 2003

**Labyrint**

1973, lept, offset, 62 × 41 cm,  
sign. P. Nešleha 1973, 5/10

**2 000 Kč** (80 €)



**106 PAVEL NEŠLEHA**

1937 – 2003

**Dotyk**

1970, lept, offset, 48,8 × 35,2 cm,  
sign. Nešleha P. 1970, 9/15

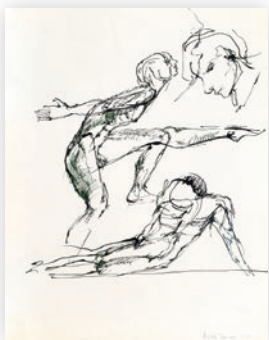
**1 000 Kč** (40 €)



## VÁCLAV BLÁHA

ze sbírky významného českého historika umění

Václav Bláha, člen Skupiny 12/15, Pozdě, ale přece, patří k nejvýraznějším osobnostem české výtvarné scény řadu let. Již v jeho raných studiích i volných kompozicích lze sledovat dále se rozvíjející téma. Kresby zde dokládají autorův příklon k realitě, kterou však stále důsledněji transformuje a stylizuje do syrově podaných výjevů. Jejich příběhy se obvykle odehrávají v kulisách bytů či ateliérů – zvláště motiv okna, průhledu, otvoru, průniku či úniku se stal výrazovou konstantou. V mnohém tak navazují na poetiku Skupiny 42, civilistní i přízračnou, zvláště pak v Grossových či Hudečkových městských labyrintech. Bláha však dále obnažuje podstatu, odstraňuje zbytečnou ikonografii a dobovou předmětnost a posouvá povahu děl k otázkám vlastní lidské identity.



107 **VÁCLAV BLÁHA** 1949

**Studie figury, 3 ks**

1974, tuš na papíře, cca 30 × 23 cm,  
sign. V. Bláha 74

**700 Kč** (30 €)



108 **VÁCLAV BLÁHA** 1949

**Ateliér**

1974, tuš na papíře, 28,6 × 24,5 cm,  
sign. V. Bláha 74

**500 Kč** (20 €)



109 **VÁCLAV BLÁHA** 1949

**Pohled z okna**

1974, akvarel, kvaš a tuš na papíře,  
mírně poškozeno, 38 × 48,8 cm,  
sign. V. Bláha 74

**1 000 Kč** (40 €)



110 **VÁCLAV BLÁHA** 1949

**Dvojice za mříží**

1978, akvarel, kvaš a tuš na papíře,  
mírně poškozeno, 24 × 32,9 cm,  
sign. V. Bláha 78

**500 Kč** (20 €)



111 **VÁCLAV BLÁHA** 1949

**Z dovolené**

1968, kvaš a pastel na papíře,  
mírně poškozeno, 50,3 × 62 cm,  
sign. V. Bláha 68

**2 000 Kč** (80 €)





### 112 VÁCLAV BLÁHA

1949

#### Za oknem

1973, pastel, kvaš a tuš na papíře, 27 × 21,5 cm,  
sign. V. Bláha 1973

**1 000 Kč** (40 €)



### 113 VÁCLAV BLÁHA

1949

#### Figura v krajině

1974, akvarel a tuš na papíře, 27,3 × 23,1 cm,  
sign. vzadu V. Bláha 74

**500 Kč** (20 €)



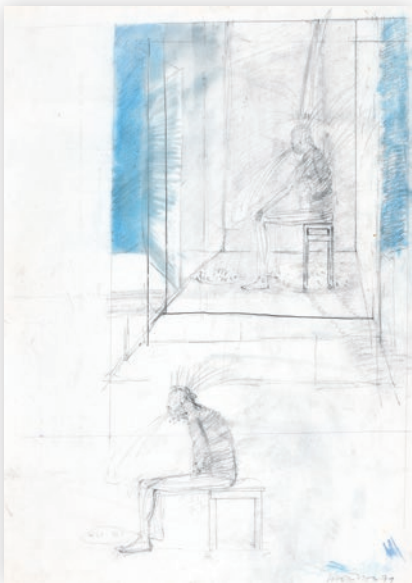
### 114 VÁCLAV BLÁHA

1949

#### Interiér

1973, kvaš a tuš na papíře, 31,4 × 19,5 cm,  
sign. V. Bláha 1973

**1 000 Kč** (40 €)



### 115 VÁCLAV BLÁHA

1949

#### Těžký den

1979, pastel, tuš a tužka na papíře,  
mírně poškozeno, 62 × 45 cm,  
sign. V. Bláha 79

**3 000 Kč** (120 €)



### 116 VÁCLAV BLÁHA

1949

#### Studie ženy

70. léta, tuš na papíře, 26,7 × 21 cm,  
sign. V. Bláha

**500 Kč** (20 €)



### 117 VÁCLAV BLÁHA

1949

#### Já a ona

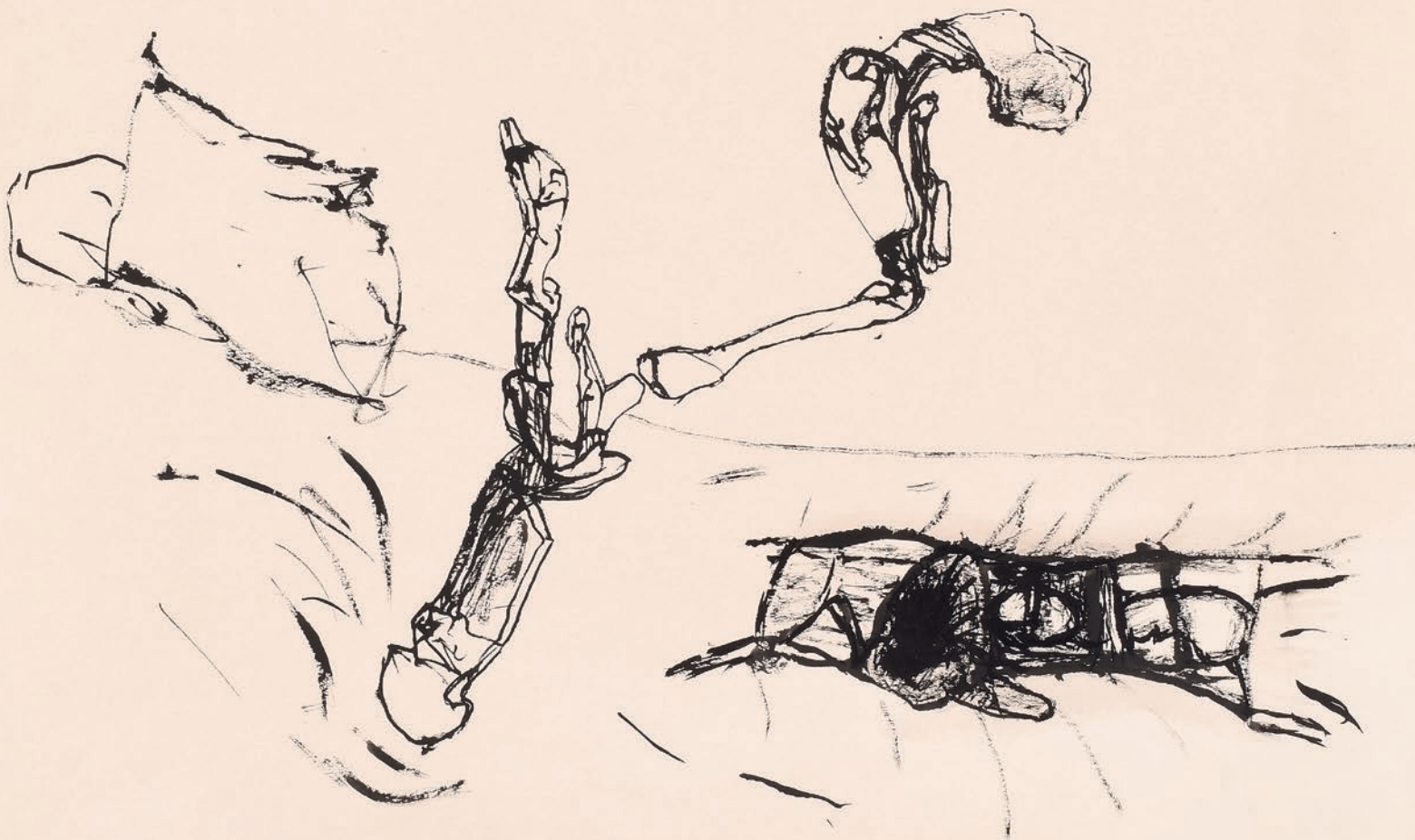
70. léta, akvarel a tuš na papíře, 29,8 × 22 cm,  
sign. V. Bláha

**500 Kč** (20 €)

# PETR PAVLÍK

ze sbírky významného českého historika umění

Petr Pavlík, člen Skupiny 12/15, Pozdě, ale přece, je originálním malířem v mnoha ohledech. Neotřelá je jeho tematika, filozofie i dlouhodobě rozvíjená osobní mytologie. Ke svému typickému projevu dospěl plynule – a to od skvělých realistických studií důvěrně známého prostředí. Stal se tak pozorovatelem okolí, avšak sám coby jakési alter ego vstoupil do zobrazovaného příběhu v následných kresbách i malbách. Jeho „Poutnice“, (tušená a pak již i viděná postava), prochází předestřeným labyrintem kulis světa, které se zpravidla nenápadně proměňují v tvarech, skupenstvích i významech. Anorganické entity se stávají organickými, jednoznačné víceznačnými, statické nestálými... připomínkou živoucích makro i mikrostruktur. Ve výsledku se v novém výrazu střetávají či spíše prostupují, aby definovaly, hledaly a nabádaly k jinému (hlubšímu) vidění existence v širších ba hlubinných souvislostech bez našich apriorních tedy konvenčních soudů. Pavlíkovy kresby, jsou tedy plnohodnotné jakési bezprostřední reflexe tohoto celého uvažování a tvoření.





118 **PETR PAVLÍK** 1945

**Ateliér**

1976, kvaš a tužka na papíře, 42,5 × 60 cm,  
sign. Petr Pavlík 76

**1 500 Kč** (60 €)



119 **PETR PAVLÍK** 1945

**Umělec v ateliéru**

1974, tužka na papíře, 42,2 × 60 cm,  
sign. Pavlík 74

**1 000 Kč** (40 €)



120 **PETR PAVLÍK** 1945

**Figury**

1979, tužka na papíře, 42 × 52,5 cm,  
sign. Pavlík 79

**1 000 Kč** (40 €)



121 **PETR PAVLÍK** 1945

**V ateliéru**

1975, tužka na papíře, 42,3 × 60 cm,  
sign. Pavlík 75

**1 000 Kč** (40 €)



122 **PETR PAVLÍK** 1945

**Tvary**

1979, tužka na papíře, 33,3 × 43,7 cm,  
sign. Pavlík 79

**1 000 Kč** (40 €)



123 **PETR PAVLÍK** 1945

**Malíř bez modelu**

1974, pastel a tužka na papíře, 42,3 × 55,8 cm,  
sign. Pavlík 74

**1 000 Kč** (40 €)



**124 PETR PAVLÍK**

1945

**Ateliér III.**

1977, tužka na papíře, 48,1 x 32,5 cm,  
sign. Pavlík 77

**1 000 Kč** (40 €)



**125 PETR PAVLÍK**

1945

**Umělec**

1977, tužka na papíře, 50 x 37,4 cm,  
sign. Pavlík 77

**1 000 Kč** (40 €)



**126 PETR PAVLÍK**

1945

**V ateliéru**

1977, tužka na papíře, 48 x 32,5 cm,  
sign. Pavlík 77

**1 000 Kč** (40 €)



**127 PETR PAVLÍK**

1945

**Dítě v ateliéru**

1977, tužka na papíře, 50 x 37,5 cm,  
sign. Pavlík 77

**1 000 Kč** (40 €)



**128 PETR PAVLÍK**

1945

**Dítě v ateliéru**

1977, tužka na papíře, 45 x 31,2 cm,  
sign. Pavlík 77

**1 000 Kč** (40 €)



**129 PETR PAVLÍK**

1945

**Z ateliéru**

1976, kvaš a tuš na papíře, 50 x 37,7 cm,  
sign. Pavlík 76

**1 500 Kč** (60 €)



**130 PETR PAVLÍK**

1945

**Vohnout**

1979, tužka na papíře, 40,8 × 29,5 cm,  
sign. Pavlík 79

**1 000 Kč** (40 €)



**131 PETR PAVLÍK**

1945

**Ateliér II.**

1977, tužka na papíře, 45 × 31,3 cm,  
sign. Pavlík 77

**1 000 Kč** (40 €)



**132 PETR PAVLÍK**

1945

**Z ateliéru I.**

1977, tužka na papíře, 67 × 45,5 cm,  
sign. Petr Pavlík 77

**1 500 Kč** (60 €)



**133 PETR PAVLÍK**

1945

**Figura**

1977, tužka na papíře, 67 × 47 cm,  
sign. Petr Pavlík 77

**1 500 Kč** (60 €)



**134 PETR PAVLÍK**

1945

**Ateliér I.**

1977, tužka na papíře, 50,1 × 37 cm,  
sign. Pavlík 77

**1 000 Kč** (40 €)



**135 PETR PAVLÍK**

1945

**Ateliér**

1977, tužka na papíře, 40,8 × 29,7 cm,  
sign. Pavlík 77

**1 000 Kč** (40 €)



**136 PETR PAVLÍK**

1945

**Krajina s problémy**

1981, tuš na papíře, 59 × 42 cm,  
sign. Pavlík 81

**2 000 Kč** (80 €)



**137 PETR PAVLÍK**

1945

**Na židli**

1977, tužka na papíře, 45,1 × 31,4 cm,  
sign. Petr Pavlík 77

**1 000 Kč** (40 €)



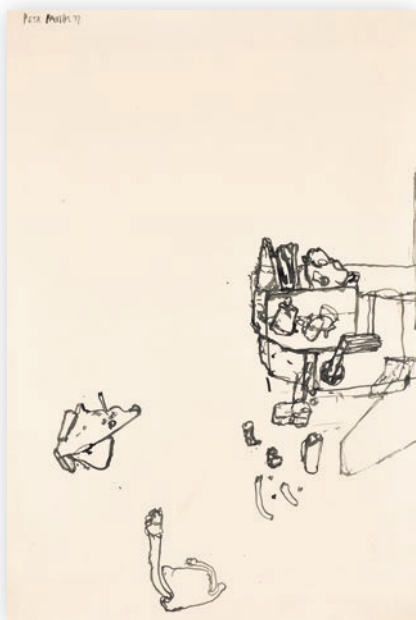
**138 PETR PAVLÍK**

1945

**Vynořování**

1979, tuš na papíře, 62 × 45,3 cm,  
sign. Pavlík 79

**1 000 Kč** (40 €)



**139 PETR PAVLÍK**

1945

**Předměty v ateliéru**

1979, tuš na papíře, 67,3 × 45,8 cm,  
sign. Pavlík 79

**1 500 Kč** (60 €)



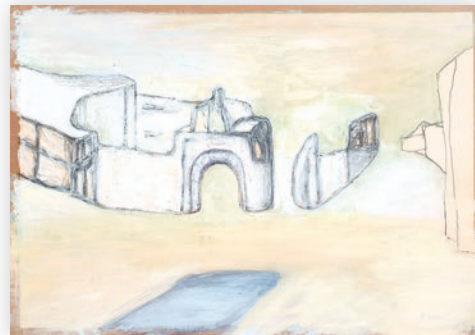
**140 PETR PAVLÍK**

1945

**Krajina s figurou**

1980, tuš na papíře, 62,5 × 45 cm,  
sign. Pavlík 80

**1 500 Kč** (60 €)



**141 PETR PAVLÍK**

1945

**Statek**

1977, kvaš a tužka na papíře, 35 × 50 cm,  
sign. Pavlík 77

**3 000 Kč** (120 €)

# SVATOPLUK KLIMEŠ

ze sbírky významného českého historika umění



Svatopluk Klimeš, zakládající člen skupiny Papiriál (1998), se od poloviny sedmdesátých let zabývá pálením coby aktivním výrazovým prvkem své tvorby (načas se mu dokonce tato originální technika stala náhražkou malby či kresby). Žhavé stopy či otisky vznikají živým ohněm, elektrickou pájkou, rozpálenou raznicí i tzv. bengálským ohněm, který se objevuje snad ve všech Klimešových dílech. Vypálené otvory tak představují – vymezují prázdná místa, záznamy pozastavené chvíle, ale prostě i stínování, linie a plošné konstelace. V průběhu osmdesátých let se autor vrací rovněž k technice koláží, kterou obohacuje o tapety či granitové povrchy podporující grafickou povahu kompozic – věcí a událostí. Ty se odvíjejí na širokém poli – od poetických krajin, kosmů, cest, stavů a procesů – a někdy s přítomností lidských postav či jejich nedávné minulosti.





**142 SVATOPLUK KLIMEŠ**

1944

**Okno**

1982, kombinovaná technika, tužka na papíře, páleno bengálským ohněm, 30,5 × 20,2 cm, sign. Klimeš 82

**1 000 Kč** (40 €)



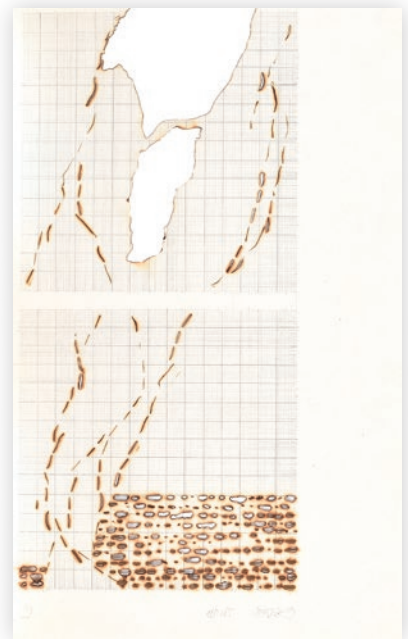
**143 SVATOPLUK KLIMEŠ**

1944

**Pohled z okna**

1982, kombinovaná technika a tužka na papíře, páleno bengálským ohněm, 61 × 41,5 cm, sign. Klimeš 1982

**2 000 Kč** (80 €)



**144 SVATOPLUK KLIMEŠ**

1944

**Okno**

1982, kombinovaná technika a tužka na papíře, páleno bengálským ohněm, 34,4 × 21,3 cm, sign. Klimeš 82

**1 000 Kč** (40 €)



**145 SVATOPLUK KLIMEŠ**

1944

**Vzpomínka III.**

1982, kombinovaná technika, tužka na papíře, páleno bengálským ohněm, 39 × 20,1 cm, sign. vzadu Svatopluk Klimeš 82

**1 000 Kč** (40 €)



**146 SVATOPLUK KLIMEŠ**

1944

**Okno**

1983, kombinovaná technika a tužka na papíře, páleno bengálským ohněm, 100 × 70 cm, sign. Klimeš 83

**3 000 Kč** (120 €)



**147 SVATOPLUK KLIMEŠ**

1944

**Okna**

1982, kombinovaná technika, tužka na papíře, páleno bengálským ohněm, 30,5 × 20,2 cm, sign. Klimeš 82

**1 000 Kč** (40 €)





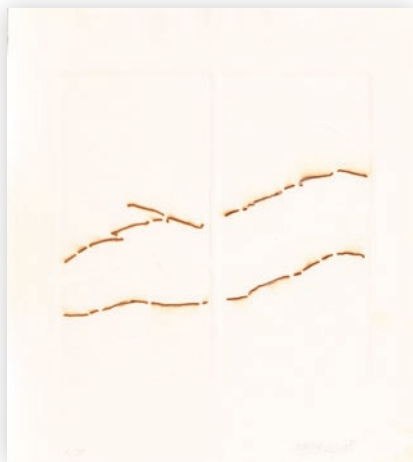
### 148 SVATOPLUK KLIMEŠ

1944

#### Trhlina v prostoru

1982, kombinovaná technika, koláž a provázek na papíře, páleno bengálským ohněm, 24,7 × 22,6 cm, sign. Klimeš 1982

**500 Kč** (20 €)



### 149 SVATOPLUK KLIMEŠ

1944

#### Okno

1984, slepotisk, páleno bengálským ohněm, 29 × 25 cm, sign. Klimeš 84, 1/30

**500 Kč** (20 €)



### 150 SVATOPLUK KLIMEŠ

1944

#### Muzikální krajina

1984, kombinovaná technika, tužka na papíře, páleno bengálským ohněm, 58,7 × 41,3 cm, sign. Klimeš 84

**2 000 Kč** (80 €)



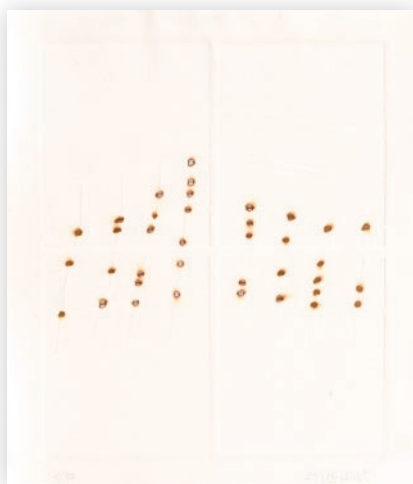
### 151 SVATOPLUK KLIMEŠ

1944

#### Natržený prostor

1982, kombinovaná technika, koláž a provázek na papíře, páleno bengálským ohněm, 25 × 23 cm, sign. Klimeš 1982

**500 Kč** (20 €)



### 152 SVATOPLUK KLIMEŠ

1944

#### Okna

1984, slepotisk, páleno bengálským ohněm, 28,5 × 24,5 cm, sign. Klimeš 84, 1/50

**500 Kč** (20 €)



### 153 SVATOPLUK KLIMEŠ

1944

#### Horizont za oknem

1985, kombinovaná technika, pastel a tužka na papíře, páleno bengálským ohněm, 90 × 70 cm, sign. Klimeš 85

**2 500 Kč** (100 €)



### 154 SVATOPLUK KLIMEŠ

1944

#### Ohňonoš

1991, kombinovaná technika, kvaš a uhel na papíře, páleno bengálským ohněm, 62 × 48 cm, sign. Klimeš 91

**2 000 Kč** (80 €)



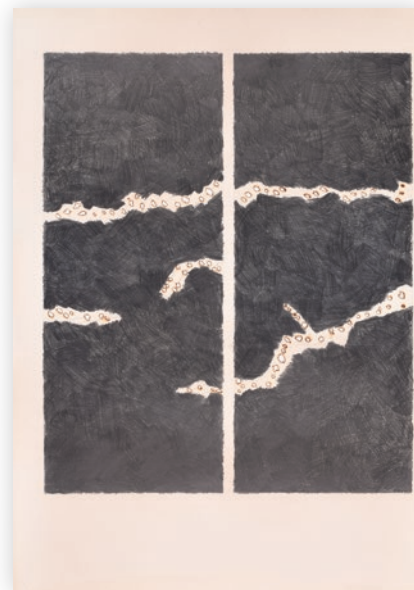
### 155 SVATOPLUK KLIMEŠ

1944

#### Kupka

1991, kombinovaná technika, tužka na papíře, páleno bengálským ohněm, 62 × 48 cm, sign. Klimeš 91

**2 000 Kč** (80 €)



### 156 SVATOPLUK KLIMEŠ

1944

#### Větve

1983, kombinovaná technika a tužka na papíře, páleno bengálským ohněm, 100 × 70 cm, sign. Klimeš 83

**3 000 Kč** (120 €)



### 157 SVATOPLUK KLIMEŠ

1944

#### Průchod

1985, kombinovaná technika, tužka na papíře, páleno bengálským ohněm, 58,4 × 41,4 cm, sign. Klimeš 85

**2 000 Kč** (80 €)



### 158 SVATOPLUK KLIMEŠ

1944

#### Ivanovy vousy

1988, kombinovaná technika, tužka na papíře, páleno bengálským ohněm, 62 × 48 cm, sign. Klimeš 88

**2 000 Kč** (80 €)



### 159 SVATOPLUK KLIMEŠ

1944

#### Kupka sena

1991, kombinovaná technika, tužka na papíře, páleno bengálským ohněm, 62 × 48 cm, sign. Klimeš 91

**Literatura:** Revue Art 1/2017, str. 65, Prague Auctions, Praha, 2017

**2 000 Kč** (80 €)



### 160 SVATOPLUK KLIMEŠ

1944

#### Silueta ženy

1979, kombinovaná technika, tužka a koláž na papíře, páleno bengálským ohněm, 39,5 × 35 cm, sign. KS 79

**Literatura:** Revue Art 1/2017, str. 65, Prague Auctions, Praha, 2017

**2 000 Kč** (80 €)



### 161 SVATOPLUK KLIMEŠ

1944

#### Vyřčené pravdy

1992, kombinovaná technika na papíře, páleno bengálským ohněm, 56,7 × 45,8 cm, sign. Klimeš 1992

**Literatura:** Revue Art 1/2017, str. 65, Prague Auctions, Praha, 2017

**2 000 Kč** (80 €)



### 162 SVATOPLUK KLIMEŠ

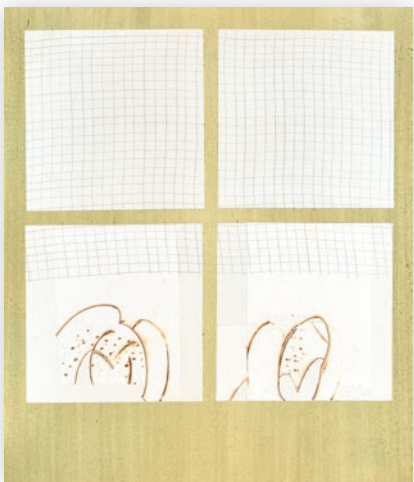
1944

#### Láva

1991, kombinovaná technika, tužka na papíře, páleno bengálským ohněm, 57 × 46,1 cm, sign. Klimeš 1991

**Literatura:** Revue Art 1/2017, str. 64, Prague Auctions, Praha, 2017

**2 000 Kč** (80 €)



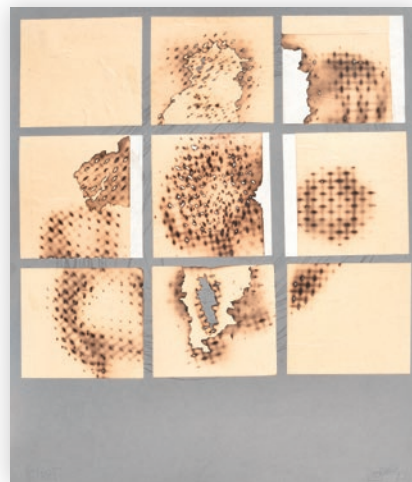
### 163 SVATOPLUK KLIMEŠ

1944

#### Vztahy

1980, kombinovaná technika, tužka a koláž na papíře, páleno bengálským ohněm, 44,7 × 39,8 cm, sign. KS 80

**2 000 Kč** (80 €)



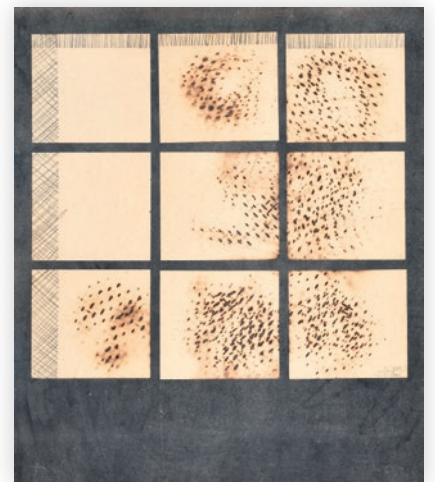
### 164 SVATOPLUK KLIMEŠ

1944

#### Postavy

1979, kombinovaná technika, tužka a koláž na papíře, páleno bengálským ohněm, 39,4 × 34,8 cm, sign. Klimeš 79

**2 000 Kč** (80 €)



### 165 SVATOPLUK KLIMEŠ

1944

#### Figurace 9

1979, kombinovaná technika, tužka a koláž na papíře, páleno bengálským ohněm, 39,7 × 34,7 cm, sign. S 79

**Literatura:** Revue Art 1/2017, str. 65, Prague Auctions, Praha, 2017

**2 000 Kč** (80 €)



**166 SVATOPLUK KLIMEŠ** 1944

**Figura za oknem**

1981, akvarel, pastel, tužka a koláž  
na papíře, 39,5 × 34,8 cm, sign. KS 81

**2 000 Kč** (80 €)



**167 SVATOPLUK KLIMEŠ** 1944

**Stíny**

1983, kombinovaná technika, tužka a koláž na papíře,  
páleno bengálským ohněm, 68,5 × 59,5 cm, sign. Klimeš 83

**3 000 Kč** (120 €)



**168 SVATOPLUK KLIMEŠ** 1944

**Vzpomínky**

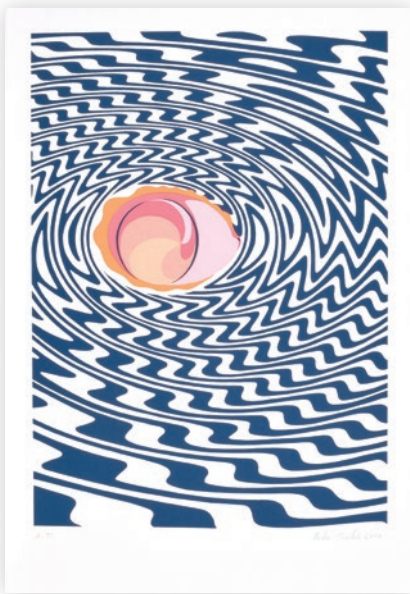
1980, kombinovaná technika, tužka a koláž na papíře,  
páleno bengálským ohněm, 39,7 × 34,8 cm, sign. KS 80

**2 000 Kč** (80 €)



## PETR NIKL

Petr Nikl, člen bývalé skupiny Tvrdohlaví, je snad nejvšestrannější osobností nejen své generace, ale i veškeré současné domácí scény kulturní. Je malířem, grafikem, kreslířem, performerem, autorem objektů, přístrojů, strojů... autorem a interpretem loutkového divadla, básníkem, textařem, hudebníkem, pěvcem či ilustrátorem... Ostatně již záhy se v jeho olejových malbách začaly objevovat vložené prostorové objekty, hračky či jejich fragmenty. Společným jmenovatelem těchto splývavých vizí / snů jsou „pohádkové“ bytosti respektive citace poetického světa prosyceného imaginací, ale i vnitřním řádem – zrodem, růstem a magií křehkosti. Niklovy kresby či grafické listy v jeho splývavém, jasně barevném či šerosvitném pojetí vábí diváka do neposkvrněné říše novotvarů, které nás však přesto fascinují svou tichou intimitou, blízkostí a tušenou pravděpodobností.



**169 PETR NIKL**

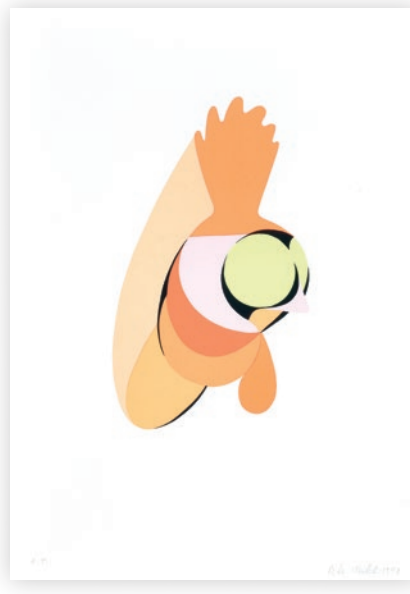
1960

**Papoušek ve víru**

2000, serigrafie, 41,7 × 29,8 cm,  
sign. Petr Nikl 2000, A. T.

**Literatura:** Petr Nikl, Grafika, str. 44,  
Galerie Art, Chrudim, 2012

**2 800 Kč** (110 €)



**170 PETR NIKL**

1960

**Papoušek se zelenýma očima**

1998, serigrafie, 42 × 30 cm,  
sign. Petr Nikl 1998, A. T.

**Literatura:** Petr Nikl, Grafika, str. 40,  
Galerie Art, Chrudim, 2012

**2 800 Kč** (110 €)



**171 PETR NIKL**

1960

**Papoušek se zeleným křídlem**

2002, serigrafie, 49,8 × 34,8 cm,  
sign. Petr Nikl 2002, A. T.

**Literatura:** Petr Nikl, Grafika, str. 48,  
Galerie Art, Chrudim, 2012

**2 800 Kč** (110 €)



**172 PETR NIKL**

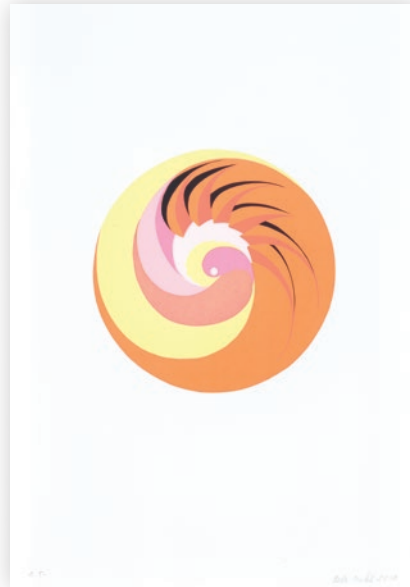
1960

**Papoušek růžový**

2002, serigrafie, 49,8 × 34,8 cm,  
sign. Petr Nikl 2002, A. T.

**Literatura:** Petr Nikl, Grafika, str. 49,  
Galerie Art, Chrudim, 2012

**2 800 Kč** (110 €)



**173 PETR NIKL**

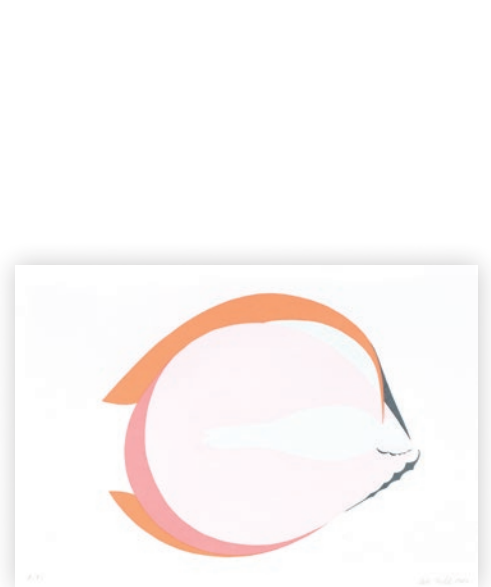
1960

**Papoušek zvířený**

2010, serigrafie, 49,8 × 34,8 cm,  
sign. Petr Nikl 2010, A. T.

**Literatura:** Petr Nikl, Grafika, str. 64,  
Galerie Art, Chrudim, 2012

**2 800 Kč** (110 €)



**174 PETR NIKL**

1960

**Okó**

2004, serigrafie, 34,7 × 49,8 cm,  
sign. Petr Nikl 2004, A. T.

**Literatura:** Petr Nikl, Grafika, str. 38,  
Galerie Art, Chrudim, 2012

**2 800 Kč** (110 €)



**175 PETR NIKL**

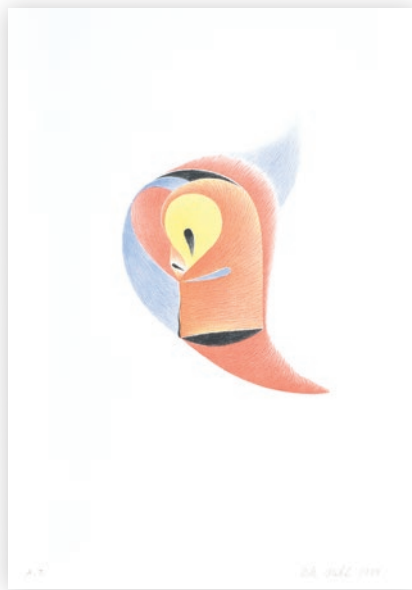
1960

**Skloněný papoušek**

2002, serigrafie, 49,8 × 34,8 cm,  
sign. Petr Nikl 2002, A. T.

**Literatura:** Petr Nikl, Grafika, str. 48,  
Galerie Art, Chrudim, 2012

**2 800 Kč** (110 €)



**176 PETR NIKL**

1960

**Papoušek se žlutým okem**

1999, litografie, 50 × 35 cm,  
sign. Petr Nikl 1999, A. T.

**Literatura:** Petr Nikl, Grafika, str. 42,  
Galerie Art, Chrudim, 2012

**2 800 Kč** (110 €)



**177 PETR NIKL**

1960

**Vějířovitý papoušek**

2002, serigrafie, 49,8 × 34,8 cm,  
sign. Petr Nikl 2002, A. T.

**Literatura:** Petr Nikl, Grafika, str. 49,  
Galerie Art, Chrudim, 2012

**2 800 Kč** (110 €)



**178 PETR NIKL**

1960

**Useknutý papoušek**

2002, serigrafie, 50 × 35 cm,  
sign. Petr Nikl 2002, A. T.

**Literatura:** Petr Nikl, Grafika, str. 48,  
Galerie Art, Chrudim, 2012

**2 800 Kč** (110 €)



**179 PETR NIKL**

1960

**Pes s bublinou**

1999, litografie, 45,2 × 30 cm,  
sign. Petr Nikl 1999, A. T.

**Literatura:** Petr Nikl, Grafika, str. 42,  
Galerie Art, Chrudim, 2012

**2 800 Kč** (110 €)



**180 PETR NIKL**

1960

**Zamrzlé žirafy**

1990, litografie, 31,3 × 25,5 cm,  
sign. Petr Nikl 1990, 150/200

**Literatura:** Petr Nikl, Grafika, str. 34,  
Galerie Art, Chrudim, 2012

**2 800 Kč** (110 €)



**181 PETR NIKL**

1960

**Vířivec**

2005, litografie, 50 × 34,9 cm,  
sign. Petr Nikl 2005, A. T.

**Literatura:** Petr Nikl, Grafika, str. 52,  
Galerie Art, Chrudim, 2012

**2 800 Kč** (110 €)



**182 PETR NIKL**

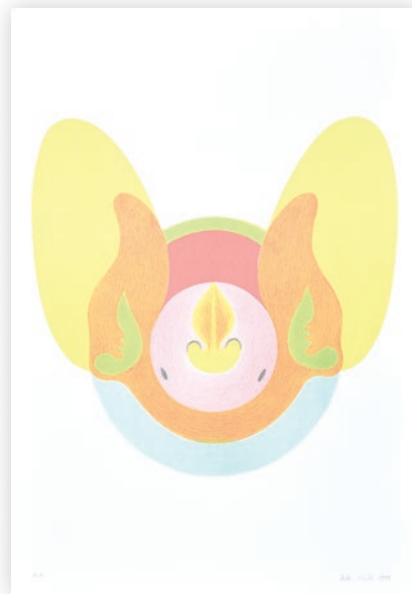
1960

**Poletucha**

2006, serigrafie, 49,8 × 34,8 cm,  
sign. Petr Nikl 2006, A. T.

**Literatura:** Petr Nikl, Grafika, str. 55,  
Galerie Art, Chrudim, 2012

**2 800 Kč** (110 €)



**183 PETR NIKL**

1960

**Pestrobarevný netopýr**

1999, litografie, 49,8 × 35 cm,  
sign. Petr Nikl 1999, A. T.

**Literatura:** Petr Nikl, Grafika, str. 42,  
Galerie Art, Chrudim, 2012

**2 800 Kč** (110 €)



**184 PETR NIKL**

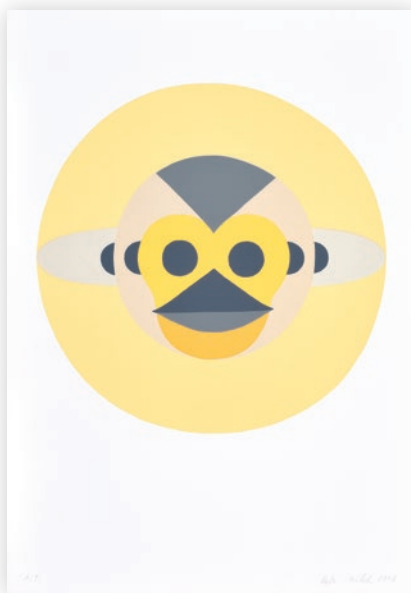
1960

**Lišaj**

2008, litografie, 49,9 × 35 cm,  
sign. Petr Nikl 2008, A. T.

**Literatura:** Petr Nikl, Grafika, str. 58,  
Galerie Art, Chrudim, 2012

**2 800 Kč** (110 €)



**185 PETR NIKL**

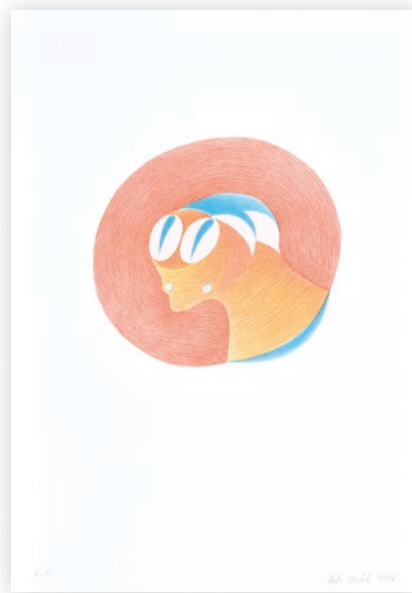
1960

**Opička**

1996, serigrafie, 50 × 35 cm,  
sign. Petr Nikl 1996, A. T.

**Literatura:** Petr Nikl, Grafika, str. 38,  
Galerie Art, Chrudim, 2012

**2 800 Kč** (110 €)



**186 PETR NIKL**

1960

**Bazilišek**

1998, litografie, 50 × 35,2 cm,  
sign. Petr Nikl 1998, A. T.

**Literatura:** Petr Nikl, Grafika, str. 41,  
Galerie Art, Chrudim, 2012

**2 800 Kč** (110 €)



**KRESBA**



**187 OTAKAR KUBÍN, COUBINE** 1883 – 1969

**Studie ženy**

nedatováno, tuš na papíře, 27 × 21 cm,  
sign. Coubine, rámováno

**4 900 Kč** (190 €)



**188 FRANTIŠEK VOBECKÝ** 1902 – 1991

**Modrý akt**

nedatováno, pastel a uhel na papíře, 48 × 35 cm,  
vzadu opatřeno razítkem pozůstalosti, rámováno

**7 000 Kč** (260 €)



**189 FRANTIŠEK VOBECKÝ** 1902 – 1991

**Zátiší s pomeranči**

nedatováno, olejové křídly, pastel a tužka na papíře, 75 × 60 cm,  
sign. F. Vobecký, opatřeno razítkem pozůstalosti, rámováno

**28 000 Kč** (1 040 €)



**190 ZDENĚK SKLENÁŘ** 1910 – 1986

**Údolí, Šaman, 2 ks**

1957, tuš na papíře, 39 × 25 cm, 25 × 38 cm,  
sign. Z. S., rámováno

**10 000 Kč** (380 €)



**191 JAROSLAV KLÁPŠTĚ** 1923 – 1999

**Ve městě**

nedatováno, akvarel a tuš na papíře, 21 × 15 cm,  
sign. J. K., rámováno

**3 000 Kč** (120 €)



**192 JAROSLAV VERIS ZAMAZAL** 1900 – 1983

**Kompozice**

nedatováno, propisovací tužka na papíře,  
33 × 18 cm, sign. Veris, rámováno

**4 700 Kč** (180 €)



**193 RUDOLF KREMLIČKA** 1886 – 1932

**Cesta**

1927, tuš na papíře, 34 × 49 cm,  
sign. R. Kremlička 1927, rámováno

**22 000 Kč** (820 €)



**194 VÁCLAV HEJNA** 1914 – 1985

**Krajina**

nedatováno, kombinovaná technika na kartonu,  
29 × 45 cm, sign. Hejna, rámováno

**8 000 Kč** (300 €)



**195 KAREL OBERTHOR** 1921 – 1996

**Jarní sad**

60. léta, pastel na papíře, 30 × 57 cm,  
sign. K. Oberthor, rámováno

**1 200 Kč** (50 €)



**196 KAREL PAUZER** 1936

**Člověk a zvíře**

1993, pastel a tuš na papíře, 29 × 42 cm,  
sign. K. P. 93

**1 500 Kč** (60 €)



**197 ZBYŠEK SION** 1938

**Setkání**

1979, tuš na papíře, 33 × 44,7 cm,  
sign. Sion 79

**1 000 Kč** (40 €)



**198 VÁCLAV HEJNA** 1914 – 1985

**Akt**

nedatováno, akvarel, tuš a tužka na papíře,  
34,5 × 42 cm, sign. Hejna, rámováno

**4 500 Kč** (170 €)



### 199 VĚRA JANOUŠKOVÁ

1922 – 2010

#### Hlava

1993, fix, tuš, tužka a koláž na papíře, 59,2 × 42 cm, sign. vzadu Věra Janoušková 93

**5 000 Kč** (190 €)



### 200 KVĚTA VÁLOVÁ

1922 – 1998

#### Válcovna trub

70. léta, tuš a monotyp na papíře, 62 × 41,5 cm, rámováno

**Provenience:** Současným majitelem získáno z ateliéru autora.

**5 000 Kč** (190 €)



### 201 VÁCLAV ROŽÁNEK

1913 – 1994

#### Hlava

nedatováno, kvaš a pastel na papíře, 34,5 × 25 cm, sign. Rožánek, rámováno

**1 500 Kč** (60 €)



### 202 RICHARD KONVIČKA

1957

#### Strážce

1987, tempera a tuš na papíře, 90 × 66 cm, sign. R. Konvička 87

**18 000 Kč** (670 €)



### 203 JIŘÍ NAČERADSKÝ

1939 – 2014

#### Ušatka

1980, akvarel, pastel a tuš na papíře, 41,5 × 29,5 cm, sign. Načeradský 80, rámováno

**6 000 Kč** (230 €)



### 204 ZBYŠEK SION

1938

#### Hlava

1994, tuš na papíře, 41,9 × 29,6 cm, sign. Z. Sion 94

**1 000 Kč** (40 €)

**205 JAROSLAV SERPAN** 1922 – 1976

CLK 99

1967, kombinovaná technika na papíře,  
40 × 55 cm, sign. Serpan, rámováno

**23 000 Kč** (860 €)



**206 JIŘÍ NAČERADSKÝ** 1939 – 2014

Potvora

2004, kombinovaná technika na papíře, 49 × 69 cm,  
sign. Načeradský 2004, rámováno

**5 000 Kč** (190 €)



**207 VLADIMÍR NOVÁK** 1947

Figury

1977, akvarel, kvaš, tužka a koláž na papíře,  
63,3 × 59,7 cm, sign. V. Novák 1977

**4 000 Kč** (150 €)



**208 JITKA SVOBODOVÁ** 1941

Oči

1995, pastel a tužka na papíře, 75 × 100 cm, rámováno

**Vystaveno:** Jitka Svobodová, Oči, Galerie Sokolská 26, Ostrava, 1996;  
Jitka Svobodová, Kresby – objekty, Galerie U Štreitů, Sovinec, 1997

**Literatura:** Jitka Svobodová, Oči, nestránkováno, Galerie Sokolská 26,  
Ostrava, 1996; Jitka Svobodová, Obrácený pohled, nestránkováno,  
Galerie moderního umění, Roudnice nad Labem, 2005

**25 000 Kč** (930 €)



**209 MARTIN MAINER** 1959

Bez názvu

1983, akvarel, tuš a pastel na papíře, 62 × 88 cm,  
sign. Mainer 25. 7. 1983, rámováno

**10 000 Kč** (380 €)





**210 OLDŘICH TICHÝ**

1959

**První den**

2015, olej na papíře, 40 × 33 cm,  
sign. vzadu O. Tichý 2015

**5 000 Kč** (190 €)



**211 JIŘÍ BERÁNEK**

1945

**Soucit čtyř nademnou se sklánějících**

1969, kvaš a tuš na papíře, 29,3 × 20,8 cm,  
sign. Jiří Beránek 1969

**1 500 Kč** (60 €)



**212 OLDŘICH TICHÝ**

1959

**Houpačka**

2015, olej na papíře, 34 × 30 cm,  
sign. vzadu O. Tichý 2015

**5 000 Kč** (190 €)



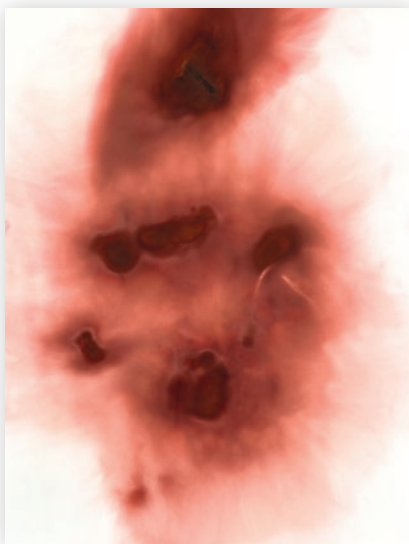
**213 MILA FŮRSTOVÁ**

1975

**Portrait With Gun IV.**

2006, lept, serigrafie, koláž, 104 × 71 cm,  
sign. Mila Fůrstová, rámováno

**10 000 Kč** (380 €)



**214 MAGDALENA JETELOVÁ**

1946

**Tichá síla**

nedatováno, kombinovaná technika  
na papíře, 66 × 51 cm, sign. vzadu  
Magdalena Jetelová, rámováno

**25 000 Kč** (930 €)



**215 ADAM ŠTECH**

1980

**Hlava**

2014, pastel na papíře, 42 × 30 cm,  
sign. vzadu A. Štech 14

**5 000 Kč** (190 €)



**MODERNÍ SKLO**



**216 JAN GABRHEL** 1930

**Váza**

1974, sklo granátové se slídou, foukané do formy, v. 14 cm, dole výrobní č. 13029/H-0030, Český křišťál, sklárna Chlum u Třeboně

**Literatura:** Glass Review 30/1975, č. 8, str. 23-25, obr. 9, Rapid, Praha, 1975

**1 500 Kč** (60 €)



**217 FRANTIŠEK VÍZNER** 1936-2011

**Váza**

1979, sklo čiré se sodou, foukané do formy, v. 21,5 cm, model č. 7931, Ústředí uměleckých řemesel Praha, sklárna Škrdlovice

**Literatura:** Škrdlovické sklo/František Vízner, Jindřich Pařík, DVD, 2010

**4 500 Kč** (170 €)



**218 FRANTIŠEK VÍZNER** 1936-2011

**Váza**

1986, sklo hutně tvarované, v. 22,5 cm, model č. 8610, Ústředí uměleckých řemesel Praha, sklárna Škrdlovice

**Literatura:** Škrdlovické sklo/František Vízner, Jindřich Pařík, DVD, 2010

**2 500 Kč** (100 €)



**219 KAREL WÜNSCH** 1932

**Svícen**

1976, sklo azurové, hutně tvarované, v. 31,5 cm, model č. 7611, Ústředí uměleckých řemesel Praha, sklárna Škrdlovice

**3 500 Kč** (130 €)



**220 FRANTIŠEK VÍZNER** 1936-2011

**Váza**

1973, sklo čiré a zelené, foukané do formy, hutně tvarované, v. 30 cm, model č. 7342, Ústředí uměleckých řemesel Praha, sklárna Škrdlovice

**Literatura:** Bohemia Glass Škrdlovice, str. 38, obr. 23, Glassexport, Liberec, 1974

**5 500 Kč** (210 €)



**221 FRANTIŠEK VÍZNER** 1936-2011

**Váza**

1968, sklo čiré, ovinuté vzduchovými bublinami, hutně tvarované, v. 29,5 cm, model č. 6823, Ústředí uměleckých řemesel Praha, sklárna Škrdlovice

**Literatura:** Glass Review 24/1969, č. 1, str. 22-25, obr. 3, Rapid, Praha, 1969; Škrdlovické sklo/František Vízner, Jindřich Pařík, DVD, 2010

**3 500 Kč** (130 €)





**222 FRANTIŠEK VÍZNER** 1936-2011

**Váza**

1968, sklo čiré s červeným jádrem, hutně tvarované, v. 16,5 cm, model č. 6832, Ústředí uměleckých řemesel Praha, sklárna Škrdlovice

**Literatura:** Bohemia Glass Škrdlovice, str. 6, Glassexport, Liberec, 1969; Škrdlovické sklo/František Vízner, Jindřich Pařík, DVD, 2010

**3 500 Kč** (130 €)



**223 PAVEL HLAVA** 1924-2003

**Váza**

1980, sklo barevné se zatavenou slídou, foukané do formy, v. 25,5 cm, prototyp pro výrobu, dole štítek – Ú 3679, Crystalex, Nový Bor

**2 500 Kč** (100 €)



**224 FRANTIŠEK VÍZNER** 1936-2011

**Váza**

1968, sklo čiré se zeleným jádrem, ovinuté vzduchovými bublinami, hutně tvarované, v. 26 cm, model č. 6823, Ústředí uměleckých řemesel Praha, sklárna Škrdlovice

**Literatura:** Škrdlovické sklo/František Vízner, Jindřich Pařík, DVD, 2010

**3 500 Kč** (130 €)



**225 DAGMAR PÁNKOVÁ** 1971

**Váza**

2016, sklo se zatavenými plátky ve tvaru rybiček, hutně tvarované, v. 41,5 cm, sign. D. Pánková, původní nálepka sklárny Ajeto, Lindava u Nového Boru

**6 500 Kč** (250 €)



**226 PETR HORA** 1949

**Váza**

1986, sklo čiré se zeleným jádrem a sodou, hutně tvarované, v. 23,5 cm, model č. 8619, Ústředí uměleckých řemesel Praha, sklárna Škrdlovice

**2 500 Kč** (100 €)



**227 PAVEL HLAVA** 1924-2003

**Váza**

kolem r. 1972, sklo granátové, nabíhané, foukané do optické formy, v. 24 cm, Český křišťál, sklárna Chlum u Třeboně

**2 500 Kč** (100 €)



**228 PAVEL HLAVA** 1924-2003

**Váza**

1980, sklo barevné se zatavenou slídou, foukané do formy, v. 15 cm, prototyp pro výrobu, Crystalex, Nový Bor

**1 500 Kč** (60 €)



**229 MILOSLAV JANKŮ** 1916-1994

**Váza**

kolem r. 1950, sklo čiré, leptané a malované, v. 10,5 cm, Železnobrodské sklárny, Železný Brod

**3 000 Kč** (120 €)



**230 FRANTIŠEK VÍZNER** 1936-2011

**Váza**

1971, sklo čiré a zelené, foukané do formy, v. 19 cm, model č. 7117, Ústředí uměleckých řemesel Praha, sklárna Škrdlovice

**Literatura:** Glass Review 27/1972, č. 3, str. 74-77, obr. 9, Rapid, Praha, 1972

**2 500 Kč** (100 €)



**231 VÁCLAV HANUŠ** 1924-2009

**Těžitko, Budovatel PJB**

70. léta, sklo čiré s barevnými canes, broušené, v. 14,5 cm, Jablonecké sklárny, sklárna Desná

Průmysl jablonecké bižuterie (PJB) vznikl v r. 1965 přejmenováním výrobní hospodářské jednotky Sdružení podniků jablonecké bižuterie, založené v r. 1958. V r. 1978 byl nahrazen koncernem Jablonecká bižuterie.

**1 000 Kč** (40 €)



**232 FRANTIŠEK VÍZNER** 1936-2011

**Váza**

1975, sklo čiré s barevnými nálepy, hutně tvarované, v. 20 cm, model č. 7533, Ústředí uměleckých řemesel Praha, sklárna Škrdlovice

**Literatura:** Škrdlovické sklo/František Vízner, Jindřich Pařík, DVD, 2010

**4 500 Kč** (170 €)



**233 JAN ČERNÝ** 1907-1978

**Pakůň**

1974, sklo tavené, leštěné a matované, 9 x 14,5 cm, výrobní č. 150-24, Výrobní družstvo Maják, Jablonec nad Nisou

**6 500 Kč** (250 €)



**234 BOHUMIL ČABLA** 1926-1993

**Váza**

1962, sklo čiré, fukané do formy, ručně malované zlatem, v. 12,5 cm, unikát, autorská práce, ateliér autora

**Literatura:** Glass Review 42/1987, č. 6, str. 18-22, obr. 3, Rapid, Praha, 1987

**8 000 Kč** (300 €)



**235 JAROSLAV KREJČÍ** 1932

**Váza**

1959, sklo čiré, fukané do formy, ručně malované černou a listry, v. 13 cm, unikát, autorská práce, prototyp nerealizovaný ve výrobě, Borské sklo, provoz Ateliéry, Nový Bor

**Literatura:** Kniha vzorů AT, návrh č. 1587 z 22. 5. 1959, archiv Sklářského muzea Nový Bor

**6 000 Kč** (230 €)



**236**

**Ryba**

60. léta, sklo sommerso, hutně tvarované, na čirém podstavci, v. 23,5 cm, Středoslovenské sklárny, závod Zlatno

**Literatura:** Sklář a keramik 16/1966, č. 12, vnitřní strana přední obálky, obr. 16, (srovnání), Československá keramická a sklářská společnost, Praha, 1966

**1 800 Kč** (70 €)



**237 PAVEL HLAVA** 1924-2003

**Váza**

1980, sklo s částečně zatavenými nálepy, hutně tvarované, v. 13,5 cm, ø 17,5 cm, model č. 8032, původní nálepka výrobce, Ústředí uměleckých řemesel Praha, sklárna Škrdlovice

**Literatura:** Glass Review 35/1980, č. 4, str. 2-7, obr. 1, (srovnání), Rapid, Praha, 1980

**3 000 Kč** (120 €)



**238 VÁCLAV PLÁTEK** 1917-1994

**Popelník, model EXPO 58**

1958, sklo citrínové, broušené, 8 × 19,5 × 6,5 cm, Jablonecké sklárny, sklárna Desná, model byl oceněn Čestným diplomem na výstavě EXPO 1958 v Bruselu

**Literatura:** Tvar 10/1958, č. 9/10, str. 257-289, obr. 643, Praha, 1958; Tvar 11/1960, č. 8, str. 244-249, obr. 618 a 625, Praha, 1960

**1 500 Kč** (60 €)



**239 MILAN METELÁK** 1928-1993

**Váza z kolekce Albatros**

1958, sklo čiré, podjímané bílým opálem, česaný dekor, hutně tvarované, místy vzduchové bubliny z výroby, v. 32,5 cm, Borské sklo, sklárna Harrachov

**Literatura:** Glass Review 15/1960, č. 1-2, reklama Glassexportu na obálce, (srovnání), Rapid, Praha, 1960

**2 800 Kč** (110 €)



**240 STANISLAV HONZÍK st.** – připsáno

1926-1998

**Váza, model EXPO 58**

1958, sklo sommerso, broušené, v. 15 cm, Borské sklo, Nový Bor, model vystaven na výstavě EXPO 1958 v Bruselu

**Literatura:** Tvar 10/1958, č. 9/10, str. 257-289, obr. 643, (srovnání), Praha, 1958

**8 000 Kč** (300 €)



**241 KAREL WÜNSCH** 1932

**Váza**

1963, sklo světlezelené, foukané na pevno do optické formy, přebroušené zadní plochy a dno, stabilní záprask na horním okraji, 13 x 18 x 10 cm, Borské sklo, Nový Bor, provoz EXBOR

**Literatura:** Tvar 15/1964, č. 9/10, str. 258-283, obr. 751, Praha, 1964

**2 500 Kč** (100 €)



**242 PAVEL HLAVA** 1924-2003

**Váza**

kolem r. 1972, sklo granátové, nabíhané, foukané do optické formy, v. 20 cm, Český křišťál, sklárna Chlum u Třeboně

**2 000 Kč** (80 €)



**243 MIROSLAV ČERMÁK** 1948-2003

**Rádío**

1985, sklo čiré, podjímané bílým, foukané do formy, nálepy z tmavofialového skla, 18,5 x 34,5 x 8 cm, provedl sklářský mistr Petr Novotný (1952), huť Crystalex, Nový Bor; ze série objektů imitujících běžné předměty, navrženo jako propagace pro Sklářské symposium v Novém Boru v r. 1985

**Literatura:** Glass Review 44/1989, č. 5, str. 22-24, obr. 4, (srovnání), Rapid, Praha, 1989

**8 000 Kč** (300 €)



**244**

**Váza**

kolem r. 1960, sklo čiré, podjímané bílým opálem a přejímané růžovým opálem, broušené, malované a zlacené, v. 21 cm, tvar model č. 90036, brus č. 5732, patrně prototyp nerealizovaný ve výrobě, Borokrystal, Nový Bor, závod 9 Oertel

**2 000 Kč** (80 €)



**245 OLDŘICH LÍPA** 1929-2014

**Váza a žardiniéra**

kolem r. 1958, sklo citrinové, broušené a matované, v. 21,5 cm, v. 7 cm, Karlovarské sklo – Moser, Karlovy Vary

**Literatura:** Glass Review 13/1958, č. 2, (srovnání), Rapid, Praha, 1958

**2 800 Kč** (110 €)



246

### Žardiniéra

1967-1969, sklo lithyalinové, broušené, 7,5 × 14 × 5 cm, provedl sklářský mistr Josef Flek (1922-2002), Výzkumný ústav užitého skla (VÚUS), Nový Bor

**3 500 Kč** (130 €)



247 **JOSEF HOSPODKA** 1923-1989

### Váza k 550. výročí sklárny Chřibská

1964, sklo čiré s modrým jádrem, zatavený nálep ve tvaru pavího oka (peacock-eye), hutně tvarované, zabroušené hrdlo, v. 29,5 cm, Borské sklo, sklárna Chřibská

**Literatura:** Glass Review 19/1964, č. 12, str. 355-366, obr. 3, (srovnání), Rapid, Praha, 1964

**4 500 Kč** (170 €)



248 **STANISLAV HONZÍK st.** 1926-1998  
**JOSEF ROZINEK** 1911-1992

### Ryba

60. léta, sklo sommerso, broušené a ryté, v. 18,5 cm, Borské sklo, Nový Bor, provoz EXBOR

**Literatura:** Glass Review 14/1959, č. 2, str. 8-10, (srovnání), Rapid, Praha, 1959; Glass Review 20/1965, č. 10, str. 314-317, (srovnání), Rapid, Praha, 1965

**8 000 Kč** (300 €)



249 **FRANTIŠEK VÍZNER** 1936-2011

### Váza

1970, sklo azurové se zatavenou sodou, hutně tvarované, v. 19 cm, model č. 7047, Ústředí uměleckých řemesel Praha, sklárna Škrdlovice

**Literatura:** Škrdlovické sklo/František Vízner, Jindřich Pařík, DVD, 2010

**4 500 Kč** (170 €)



250 **JAN GABRHEL** 1930

### Váza

1959, sklo čiré s fialovým jádrem, foukané do formy, v. 19,5 cm, model č. 9627, Český křišťál, sklárna Chlum u Třeboně

**Literatura:** Glass Review 14/1959, č. 11-12, str. 18-19, Rapid, Praha, 1959

**4 000 Kč** (150 €)



251 **RUDOLF SCHWEDLER** 1896-1981

### Mísa

1954-1955, sklo modré se zatavenou tkaninou (Harrtil), hutně tvarované, v. 9,5 cm, ø 20,5 cm, model č. 5/3688, Borské sklo, sklárna Harrachov

**Literatura:** Glass Review 11/1956, č. 2, str. 16-23, obr. na str. 21, (srovnání), Rapid, Praha, 1956

**2 500 Kč** (100 €)



**252 JAROMÍR ŠPAČEK** 1911-1988

Váza

60. léta, sklo čiré a topazové, se zatavenými kovovými plátky, hutně tvarované, v. 26 cm, unikát, huť Hantich, Nový Bor

**6 000 Kč** (230 €)



**253 VÁCLAV HORÁČEK** 1928

Váza

1967, sklo čiré, olovnaté, ručně lisované, drobný ořuk vně horní hrany, 16,5 × 23 × 10 cm, model č. 24462/80133 (z kolekce vystavené na výstavě EXPO 1967 v Montrealu), Sklářny Bohemia, Poděbrady

**Literatura:** Glass Review 23/1968, č. 3, str. 98-101, obr. 2, Rapid, Praha, 1968

**1 500 Kč** (60 €)



**254 ZDENĚK ŠTÁHLAVSKÝ** 1926

Váza

50. léta, sklo černé přejímané bílým, broušené a malované, v. 17 cm, varianta modelu č. 527, Borské sklo, provoz Ateliéry, Nový Bor

**Literatura:** Sklářské muzeum Nový Bor, notes s návrhy broušeného skla, návrh č. 527, archiv

**6 000 Kč** (230 €)



**255 KAREL HRODEK** 1915-1990

Velký talíř

kolem r. 1940, sklo čiré, hutně tvarované, broušené a matované, v. 6,5 cm, ø 28,5 cm, Nový Bor

**Literatura:** Glass Review 12/1957, č. 1, (srovnání), Rapid, Praha, 1957

**6 000 Kč** (230 €)



**256 EVA ŠVESTKOVÁ** 1945-2012

Velká váza

1978, sklo foukané do formy, malované, v. 32 cm, model č. 81385, Crystalex, Nový Bor

**Literatura:** Glass Review 34/1979, č. 9, str. 3, obr. 3, (srovnání), Rapid, Praha, 1979; Glass Review 35/1980, č. 10, str. 18-22, obr. 4, (srovnání), Rapid, Praha, 1980

**2 000 Kč** (80 €)



**257 DANIELA PROKEŠOVÁ** 1983

Váza

2010, sklo čiré přejímané fialovým, hutně tvarované, ovinuté skleněnou nití, v. 29 cm, sign. Prokešová 10, unikát, autorská práce, sklárna Ajeto, Nový Bor

**3 500 Kč** (130 €)



**258 JAN GABRHEL** 1930

**Váza**

1959, sklo čiré se zeleným jádrem, foukané do formy, drobná výrobní nepravidelnost ve sklovině, model Triennale di Milano 1960, v. 23 cm, Český křišťál, sklárna Chlum u Třeboně

**Vystaveno:** XII. Triennale di Milano, Itálie, 1960 (vystaven model)

**Literatura:** Glass Review 14/1959, č. 6., Rapid, Praha, 1959; Glass Review 15/1960, č. 11-12, obr. na str. 1, Rapid, Praha, 1960

**4 500 Kč** (170 €)



**259 NILS LANDBERG** 1907-1991

**Váza**

50. – 60. léta, sklo čiré s dekorem a fasce, hutně tvarované, v. 9,5 cm, ø 16 cm, značeno Orrefors N 4130/120, sklárna Orrefors, Švédsko, návrhář ve sklárně Orrefors v letech 1925-1972

**12 000 Kč** (450 €)



**260 EDVIN ÖHRSTRÖM** 1906-1994

**Žardiniéra**

40. léta, sklo čiré, ručně rytý dekor inciso, v. 8 cm, ø 17,5 cm, značeno Orrefors F 4160-121, sklárna Orrefors, Švédsko, návrhář ve sklárně Orrefors v letech 1932-1957

**7 500 Kč** (280 €)



**261 GUNNAR ANDER** 1908-1976

**Váza**

60. léta, sklo čiré se zeleným jádrem, foukané a broušené, v. 20 cm, původní nálepka výrobce, sklárna Lindshammar, Švédsko; švédský architekt, návrhář m.j. ve sklárně Lindshammar v letech 1949-1976, zde také vyvinul 56 nových barevných sklovin

**6 000 Kč** (230 €)



**262 FRANTIŠEK VÍZNER** 1936-2011

**Váza**

1986, sklo křišťálové, hutně tvarované, ovinuté nití, v. 21 cm, model. č. 8613, Ústředí uměleckých řemesel Praha, sklárna Škrdlovice

**Literatura:** Škrdlovické sklo/František Vízner, Jindřich Pařík, DVD, 2010

**6 000 Kč** (230 €)



**263 ANN WÄRFF (WOLFF)** 1937

**Mísa**

kolem r. 1970, sklo čiré s dekorem a fasce, hutně tvarované, v. 12,5 cm, ø 19 cm, značeno Kosta Atelje A. Wärrff 18, ateliérová práce, sklárna Kosta, Švédsko; návrhářka ve sklárně Kosta v letech 1964-1978

**6 000 Kč** (230 €)



**264 FRANTIŠEK VÍZNER** 1936-2011

**Váza**

1971, sklo čiré a topasové, hutně tvarované, v. 16 cm, model č. 7117, Ústředí uměleckých řemesel Praha, sklárna Škrdlovice

**Literatura:** Škrdlovické sklo/František Vízner, Jindřich Pařík, DVD, 2010; Beránek & Škrdlovice, str. 85, Mark Hill Publishing, Londýn, Anglie, 2014

**2 000 Kč** (80 €)



**265 STAFFAN GELLERSTEDT** 1944

**Velký talíř**

1976, sklo čiré se zatavenou mezivrstvou barevných sklovin, hutně tvarované, v. 6 cm, ø 31,5 cm, značeno Atelje 76 S. Gellerstedt, ateliérová práce, sklárna Pukeberg, Švédsko; návrhář ve sklárně Pukeberg v letech 1976-1984

**4 500 Kč** (170 €)



**266 NILS LANDBERG** 1907-1991

**Váza EXPO**

60. léta, sklo modré nabíhané, hutně tvarované, na patce z čirého skla, v. 13,5 cm, sign. Orrefors Expo Nr. 720 N. Landberg, unikát, sklárna Orrefors, Švédsko; návrhář ve sklárně Orrefors v letech 1925-1972

**4 500 Kč** (170 €)



**267 ULRICA HYDMAN VALLIEN** 1938

**Váza Don Juan**

90. léta, sklo čiré přejímané sklem žlutým s hnědou spirálou, hutně tvarované, v. 29,5 cm, značeno Kosta Boda Artist Coll. Ulrica H.V. 49876, původní nálepka výrobce, sklárna Kosta Boda, Švédsko; návrhářka ve sklárně Kosta Boda od r. 1972

**6 000 Kč** (230 €)



**268 FRANTIŠEK VÍZNER** 1936-2011

**Váza**

1974, sklo se vzduchovými bublinami, hutně tvarované, v. 20 cm, model č. 7411, Ústředí uměleckých řemesel Praha, sklárna Škrdlovice

**Literatura:** Škrdlovické sklo/František Vízner, Jindřich Pařík, DVD, 2010; Beránek & Škrdlovice, str. 62, Mark Hill Publishing, Londýn, Anglie, 2014

**2 500 Kč** (100 €)



**269 SVEN PALMQVIST** 1906-1984

**Miska**

40. léta, sklo čiré, rytý dekor inciso, v. 6 cm, ø 16,5 cm, značeno Orrefors P 4126-839, sklárna Orrefors, Švédsko; rytec skla a návrhář ve sklárně Orrefors v letech cca 1940-1971

**4 500 Kč** (170 €)





**270 FRANTIŠEK VÍZNER** 1936-2011

**Váza**

1975, sklo foukané do formy, hutně tvarované, v. 26,5 cm, model č. 7532, Ústředí uměleckých řemesel Praha, sklárna Škrdlovice

**Literatura:** Škrdlovické sklo/František Vízner, Jindřich Pařík, DVD, 2010

**8 500 Kč** (320 €)



**271 SVEN PALMQVIST** 1906-1984

**Váza EXPO**

1966, sklo modré, hutně tvarované, v. 8,5 cm, ø 15 cm, značeno Orrefors Expo Pu 396-66, unikát, sklárna Orrefors, Švédsko, rytec skla a návrhář ve sklárně Orrefors v letech cca 1940 – 1971; objekty Expo byly unikáty tvořené sklárnou Orrefors pro výstavy a soutěže

**9 500 Kč** (360 €)



**272 FRANTIŠEK VÍZNER** 1936-2011

**Váza**

1972, sklo křišťálové, hutně tvarované s nálepy, v. 18,5 cm, model č. 7216, Ústředí uměleckých řemesel Praha, sklárna Škrdlovice

**Literatura:** Škrdlovické sklo/František Vízner, Jindřich Pařík, DVD, 2010

**5 000 Kč** (190 €)



**273 FRANTIŠEK VÍZNER** 1936-2011

**Váza**

1975, sklo hutně tvarované, v. 21,5 cm, model č. 7551, Ústředí uměleckých řemesel Praha, sklárna Škrdlovice

**Literatura:** Škrdlovické sklo/František Vízner, Jindřich Pařík, DVD, 2010

**3 000 Kč** (120 €)



**274 JIŘÍ ŠUHÁJEK** 1943

**Váza**

1978, sklo čiré, malované, v. 30 cm, monogramováno JŠ 78, ateliér autora

**4 500 Kč** (170 €)



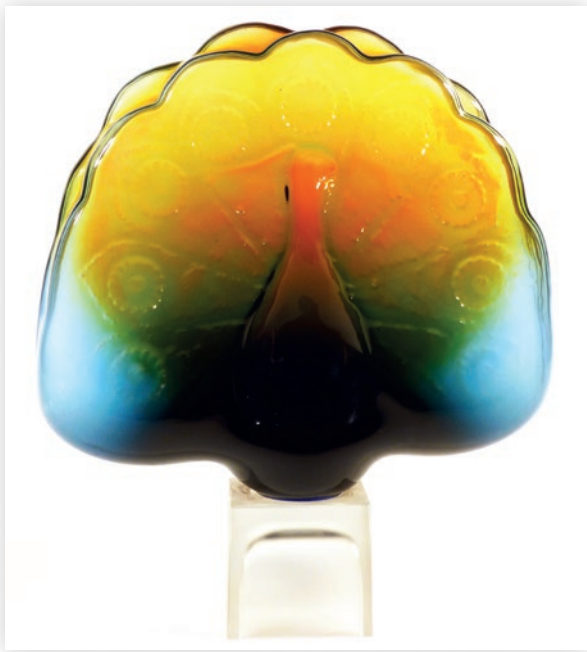
**275 FRANTIŠEK VÍZNER** 1936-2011

**Váza**

1976, sklo sommerso se zatavenou slídou, v. 25 cm, model č. 7623, Ústředí uměleckých řemesel Praha, sklárna Škrdlovice

**Literatura:** Škrdlovické sklo/František Vízner, Jindřich Pařík, DVD, 2010

**4 000 Kč** (150 €)



**276 JAN GABRHEL** 1930

**Páv**

1976, granátové sklo nabírané na modrou baňku, fukané do dřevěné formy, podstavec z matovaného křišťálu, v. 41 cm, autorská práce, přiložen certifikát autora, sklárna Včelnička

**Literatura:** Premiére, str. 72, č. 6, Rassegna internazionale dell' soggetto, Itálie, 1988; Revue Art 1/2017, str. 68, Prague Auctions, Praha, 2017

**26 000 Kč** (970 €)



**277 KAREL WÜNSCH** 1932

**Měsíc**

1994, sklo fukané z volné ruky, dotvarované brusem a přešťené, v. 20 cm, sign. K. Wünsch 1994, ateliér autora

**Literatura:** Revue Art 1/2017, str. 69, Prague Auctions, Praha, 2017

**44 000 Kč** (1 630 €)



**278 VICKE (VICTOR) LINDSTRAND** 1904-1983

**Platina, žardiniéra**

30. – 40. léta, sklo čiré, ručně broušený dekor battuto, 12,5 × 17 × 8 cm, značeno Orrefors L 2253/411, sklárna Orrefors, Švédsko, návrhář ve sklárně Orrefors v letech 1928-1941

**12 000 Kč** (450 €)



**279 VICKE (VICTOR) LINDSTRAND** 1904-1983

**Váza z kolekce Colora**

50. léta, sklo čiré, podjímané sklem opálovým, česaný dekor, hutně tvarované, v. 29 cm, značeno Kosta LC2, ateliérová práce, sklárna Kosta, Švédsko, návrhář ve sklárně Kosta v letech 1950-1973

**15 000 Kč** (560 €)

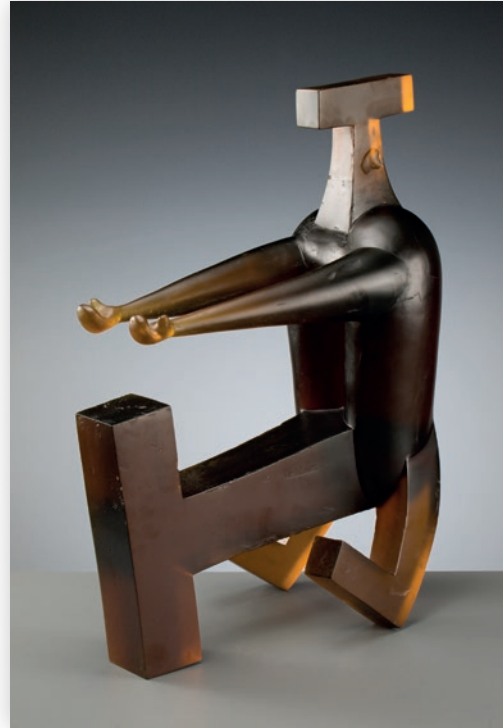


**280 JAN NOVOTNÝ ml.** 1986

**Mísa**

2013, sklo olovnaté, tavené do formy, v kombinaci se šluknovským syenitem, lepené, leštěné, ruční podmat, 52 x 73 x 22 cm, sign. Novotný Jan 2013, ateliér autora

**120 000 Kč** (4 450 €)



**281 MICHAL MACHAT** 1963

**Zapřená figura**

2015, sklo olovnaté, ambrové, tavené formou ztraceného vosku, broušené, pískované a leštěné, 61 x 42 x 24 cm, sign. Michal Machat 2015, ateliér autora

**270 000 Kč** (10 000 €)



**282 JIŘÍ NEKOVÁŘ** 1956

**Objekt**

2001, sklo olovnaté, červené, tavené do formy, broušené a leštěné, 45 x 99 x 24 cm, potvrzeno autorem, ateliér autora

**95 000 Kč** (3 520 €)



**283 LADISLAV OLIVA ST.** 1933

**Rybičky, talíř**

1955, sklo olovnaté, čiré, tavené do sádrošamotové formy, broušené, leštěné a matované, ø 28,5 cm, sign. Oliva 1955, přiložen osobní dopis autora

**27 000 Kč** (1 000 €)



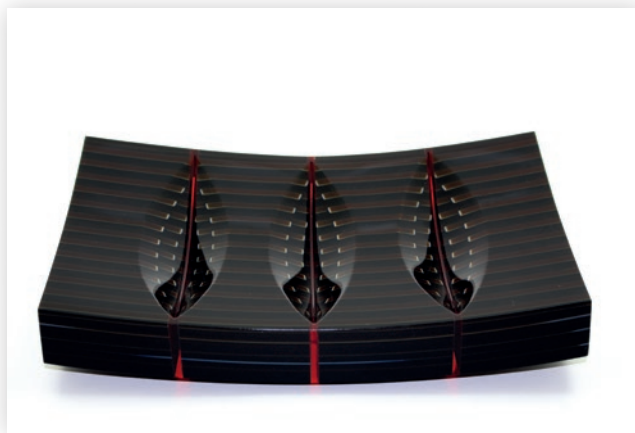
**284 FRANTIŠEK VÍZNER** 1936-2011

**Váza, velká varianta**

1972, sklo opálové, foukané do formy, v. 26 cm, model č. 7224, vzácné, Ústředí uměleckých řemesel Praha, sklárna Škrdlovice

**Literatura:** Škrdlovické sklo/František Vízner, Jindřich Pařík, DVD, 2010; Revue Art 1/2017, str. 68, Prague Auctions, Praha, 2017

**25 000 Kč** (930 €)



**285 TOMÁŠ HLAVIČKA** 1950

**Mísa**

2017, sklo se stříbrnou fólií, lehaný, tavený float, lepené, broušené a leštěné, 6 × 33,5 × 22 cm, sign. zrcadlovitě Hlavička 2017, ateliér autora

**Literatura:** Revue Art 1/2017, str. 68, Prague Auctions, Praha, 2017

**50 000 Kč** (1 860 €)



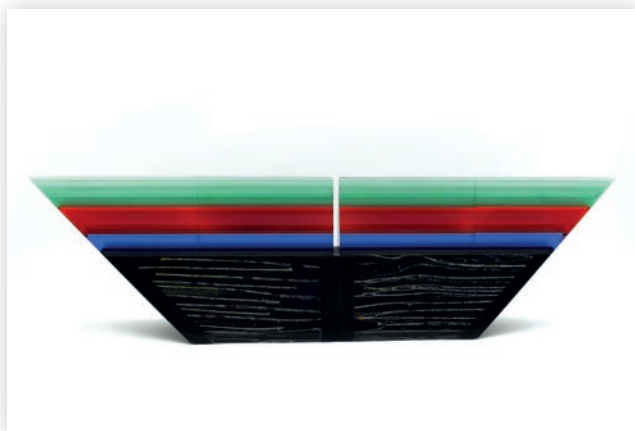
**286 KAROL DREXLER ML.** 1952

**Dvojváza, plastika**

1978, sklo čiré s červeným jádrem, hutně tvarované, v. 23 cm, ø 23 cm, unikát, sklárna Škrdlovice, v rámci VI. Sklářského symposia ve Škrdlovicích provedl sklářský mistr Jan Juda (1933-2011)

**Literatura:** Glass Review 34/1979, č. 7, str. 2-9, obr. 2 a 5, Rapid, Praha, 1979; Katalog Ústředí uměleckých řemesel, sklářská huť ve Škrdlovicích – VI. symposium 11.-14. prosince 1978, Praha, 1979

**14 500 Kč** (540 €)



**287 PAVEL HLAVA** 1924-2003

**Krajina**

1991, sklo foukané, lepené, broušené, leštěné a matované, 20 × 74 × 9,5 cm, sign. P. Hlava Czechoslovakia 1991, ateliér autora

**110 000 Kč** (4 080 €)



**288 VLADIMÍR KLEIN** 1950

**Lod'**

2016, sklo štípané, broušené a leštěné, 14 × 36 cm, unikát, autorská práce, sign. Klein 2016, ateliér autora

**Literatura:** Revue Art 1/2017, str. 69, Prague Auctions, Praha, 2017

**20 000 Kč** (750 €)



**289 LUBOMÍR BLECHA** 1933 – 2009

**Dýmový reliéf**

1969, volně lité sklo tvarované za tepla, původní ocelový stojánek, 40 × 41 cm, vzadu opatřeno štítkem Blecha ČSR, unikát, Borské sklo, Nový Bor

Alternativní solitér reliéfu v majetku SNG Bratislava

**32 000 Kč** (1 190 €)



**290 MARIE GLÜCKAUFOVÁ** 1946

**Objekt**

1990, sklo čiré, foukané do formy, broušené, 22,5 × 38 × 17,5 cm, sign. Glůckaufová, unikát, ateliér autorky, dekor křídél provedl smýkaným, neleštěným brusem ak. sochař František Novák (1942)

**Literatura:** Glůckaufová Marie, str. 10, str. 11, (srovnání), Sklářské muzeum Kamenický Šenov, 2000 – 2001

**19 000 Kč** (710 €)



**291 RENÉ ROUBÍČEK** 1922

**Korál, plastika**

1964, sklo křišťálové, volně tvarované z ruky, v. 20 cm, Crystalex Nový Bor, huť Hantich

**Literatura:** Glass Review 26/1971, č. 3, obr. 6, Rapid, Praha, 1971; Revue Art 1/2017, str. 69, Prague Auctions, Praha, 2017

**10 000 Kč** (380 €)

**292 FRANTIŠEK VÍZNER** 1936 – 2011

**Objekt**

1975, sklo hutně tvarované, lepené, 23 × 45,5 × 10 cm,  
Ústředí uměleckých řemesel, sklárna Škrdlovice

**Literatura:** Revue Art 1/2017, str. 69,  
Prague Auctions, Praha, 2017

Nabízený objekt je dodáván vč. podstavy - soklu.

**38 000 Kč** (1 410 €)



**293 JIŘÍ KAREL** 1952

**Pilíř**

1999, tavené, malované, leštěné a broušené  
sklo, 40 × 12,5 × 9 cm, sign. J. Karel 99

**Vystaveno:** Jiří Karel, Gallery Art du Verre,  
Lucemburk, Lucembursko, 1999

**32 000 Kč** (1 190 €)



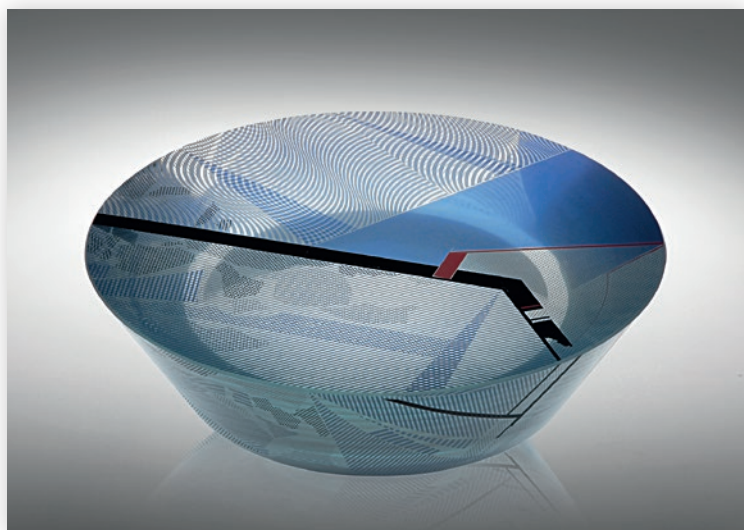
**294 JIŘÍ KAREL** 1952

**Gravitace**

2003, tavené, malované, leštěné a broušené  
sklo, 8 × 29 × 29 cm, sign. J. Karel 03

**Vystaveno:** Festival uměleckého skla,  
Vřídelská kolonáda, Karlovy Vary, 2011

**31 000 Kč** (1 150 €)





**MALBA A OBJEKT**



295 MILOSLAV HOLÝ 1897 – 1974

Vesnice

nedatováno, olej na kartonu, 47 × 63 cm,  
sign. M. Holý, rámováno

14 000 Kč (520 €)



296 JOSEF JÍRA 1929 – 2005

Krajina

1959, olej na plátně, 40 × 50 cm,  
sign. Josef Jíra 59, rámováno

Provenience: Současným majitelem získáno z ateliéru autora.

36 000 Kč (1 340 €)



297 JAROSLAV GRUS 1891 – 1983

Vesnice

1968, olej na sololitu, 100 × 120 cm,  
sign. J. Grus 1968, rámováno

22 000 Kč (820 €)

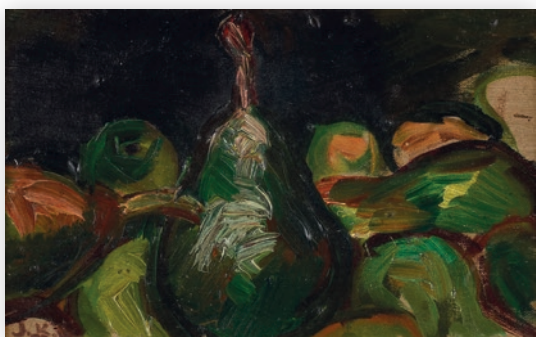


298 JAROSLAV KLÁPŠTĚ 1923 – 1999

Vesnice

nedatováno, olej na desce, 26,5 × 35 cm,  
sign. Klápště, rámováno

20 000 Kč (750 €)



299 JAROSLAV KLÁPŠTĚ 1923 – 1999

Zátiší s hruškou

nedatováno, olej na malířské lepence, 13 × 19,5 cm,  
sign. J. K., vzadu opatřeno razítkem pozůstalosti, rámováno

5 000 Kč (190 €)



**300 ANDREJ BĚLOCVĚTOV** 1923 – 1997

**Předjaří u vody**

60. léta, olej na plátně, 40 × 60 cm,  
sign. vzadu A. Bělocvětov, rámováno

**46 000 Kč** (1 710 €)



**301 VÁCLAV POKORNÝ** 1914 – 2005

**Hra**

1992, olej na sololitu, 13,5 × 18 cm,  
sign. vzadu V. Pokorný 92, rámováno

**3 000 Kč** (120 €)



**302 JIŘÍ NAČERADSKÝ** 1939 – 2014

**Kudlanka**

2011, olej na plátně, 49 × 69 cm,  
sign. Načeradský 2011

**23 000 Kč** (860 €)



**303 VÁCLAV POKORNÝ** 1914 – 2005

**Na svobodu**

1991, olej na sololitu, 12 × 18 cm,  
sign. vzadu V. Pokorný 91, rámováno

**3 000 Kč** (120 €)



**304 MARIE BLABOLILOVÁ** 1948

**Hradčany**

2002, akryl na linoleu a desce, 23,7 × 41 cm,  
sign. vzadu MB 02, rámováno

**15 000 Kč** (560 €)





**305 JIŘÍ BALCAR**

1929 – 1968

**Kompozice**

60. léta, olej na kartonu, 35 x 25 cm,  
na rubu opatřeno razítkem  
pozůstalosti, rámováno

**27 000 Kč** (1 000 €)



**306 RUDOLF NĚMEC**

1936 – 2015

**Sedící figura**

2009, akryl na plátně, 80 x 60 cm,  
sign. N. R. 2009

**41 000 Kč** (1 520 €)



**307 ANDREA PILAŘOVÁ**

1950

**Zátiší**

1995, kombinovaná technika na kůži,  
130 x 100 cm, sign. Pilařová 95, rámováno

**40 000 Kč** (1 490 €)



**308 OTTO PLACHT**

1962

**Tanečnice**

2000 – 2011, olej na plátně, 105 x 65 cm,  
sign. vzadu Otto Placht 2000-11

**35 000 Kč** (1 300 €)



**309 TOMÁŠ ŠVÉDA**

1947

**Přiblížení**

2002, olej na plátně, 55 x 40 cm,  
sign. vzadu T. Švéda

**13 000 Kč** (490 €)



**310 VLADIMÍR KOMÁREK**

1928 – 2002

**Anděl**

1989, olej na plátně, 55 x 35 cm,  
sign. V. Komárek, rámováno

**40 000 Kč** (1 490 €)

**311 PETR PAVLÍK** 1945

**Z ateliéru**

1973, olej na plátně, 70 × 100 cm,  
sign. P. Pavlík 73

**Vystaveno:** Petr Pavlík, Poutnice, Výstavní síň Mánes, Praha, 2000

**57 000 Kč** (2 120 €)



**312 IVAN KOMÁREK** 1956

**Cvičenci**

1984, olej na plátně, 90,5 × 100,5 cm,  
sign. Ivan Komárek 1984, rámováno

**Literatura:** Ivan Komárek, str. 24, Galerie Dolmen, Praha, 2010

**45 000 Kč** (1 670 €)



**313 PETR VESELÝ** 1953

**Dvojice**

1998, olej na plátně, 80 × 100 cm,  
sign. v zádu P. V.

**60 000 Kč** (2 230 €)



**314 VÍT SOUKUP** 1971 – 2007

**Zasloužený odpočinek**

1991, olej na plátně, 85 × 100 cm,  
sign. V. Soukup 1991

**30 000 Kč** (1 120 €)



**315 ANDREA PILAŘOVÁ** 1950

**Pastýř a píseň**

1993, kombinovaná technika na sololitu,  
60 × 75 cm, sign. Pilařová 93, rámováno

**25 000 Kč** (930 €)





**316 OLBRAM ZOUBEK** 1926

**Pokus o K.**

2005, cín, v. 68 cm, sign. O. Zoubek, opatřeno certifikátem pravosti

**45 000 Kč** (1 670 €)

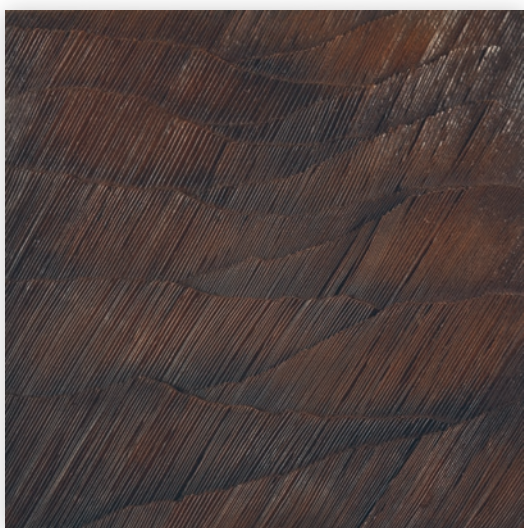


**317 JASAN ZOUBEK** 1956

**Stéla – Torzo**

2013, bronz, v. 63 cm, sign. J. Z., 1/1

**80 000 Kč** (2 970 €)



**318 JASAN ZOUBEK** 1956

**Údolí**

2015, bronz, 49 × 49 cm, sign. vzadu J. Z., první odlitek

**45 000 Kč** (1 670 €)



**319 MARIUS KOTRBA** 1959 – 2011

**Kostka**

1988, bronz, 15 × 19,5 × 17 cm, sign. M. Kotrba, III./VI.

**35 000 Kč** (1 300 €)

**320 FRANTIŠEK HODONSKÝ** 1945

**Povodeň**

1994, olej na plátně, 162 × 200 cm, sign. Hodonský 94

**Vystaveno:** Nový zlínský salon, Krajská galerie  
výtvarného umění, Zlín, 1996

**54 000 Kč** (2 000 €)



**321 PAVEL MÜHLBAUER** 1949

**Bez názvu**

2006, olej na plátně, 130 × 120 cm, sign. Mühlbauer 2006

**48 000 Kč** (1 780 €)



**322 FRANTIŠEK HODONSKÝ** 1945

**Lužní**

2016, olej na plátně, 40 × 25 cm, sign. Hodonský

**15 000 Kč** (560 €)



**323 DANIEL BALABÁN** 1957

**Ohniště**

1996, akryl na plátně, 75 × 70 cm, sign. vzadu Daniel Balabán 1996

**20 000 Kč** (750 €)



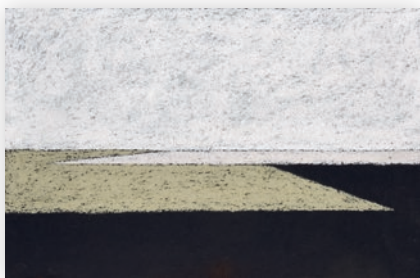
**324 VÁCLAV BENEDIKT** 1952

**Modré tajemství**

2015, olej na sololitu, 45,5 × 37,5 cm, sign. Benedikt 2015, rámováno

**9 000 Kč** (340 €)





**325 JIŘÍ MĚDÍLEK** 1954

**Krajina**

2003, kombinovaná technika na kartonu, 23 × 35 cm,  
sign. vzadu Mědílek 2003, rámováno

**12 000 Kč** (450 €)



**326 PETR PÍSAŘÍK** 1968

**Horizont**

2007, akryl na plátně, 50 × 58 cm,  
sign. vzadu Písařík 07

**28 000 Kč** (1 040 €)

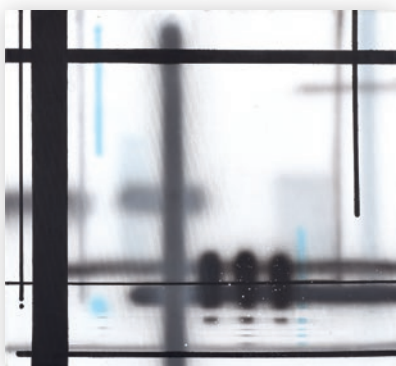


**327 TOMÁŠ SVOBODA** 1974

**Odlety**

1999, akryl na plátně, 120 × 120 cm,  
sign. vzadu T. Svoboda 99

**10 000 Kč** (380 €)



**328 FILIP ČERNÝ** 1975

**Průhled**

2014, akryl na plátně, 55 × 60 cm,  
sign. vzadu Filip Černý 2014

**26 000 Kč** (970 €)



**329 JIŘÍ MĚDÍLEK** 1954

**Krajina**

1992, olej na sololitu, 25 × 35,5 cm,  
sign. vzadu Mědílek 1992, rámováno

**Vystaveno:** Moderní umění III. – Václav Boštík,  
Jiří Mědílek, Městském muzeu v Lanškrouně, 1993;  
Jiří Mědílek, Obecní galerie Beseda, Praha, 1996; Jiří  
Mědílek, Státní galerie výtvarného umění v Náchodě, 1996

**25 000 Kč** (930 €)



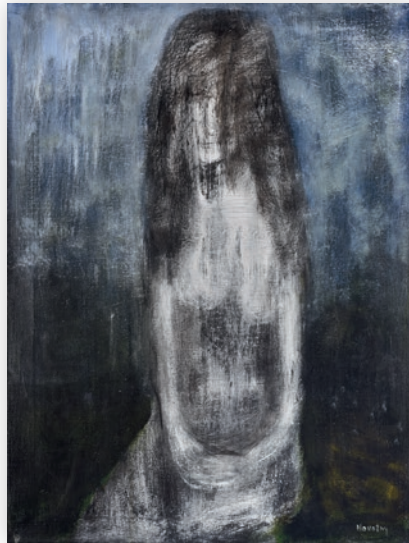
### 330 ALENA ANDERLOVÁ

1977

#### Cesta lesem

2012, olej na plátně, 90 × 60 cm,  
sign. vzadu Anderlová

**18 000 Kč** (670 €)



### 331 MILAN NOVOTNÝ

1955

#### Melancholie

2017, olej na plátně, 80 × 60 cm,  
sign. vzadu Milan Novotný 17, rámováno

**25 000 Kč** (930 €)



### 332 ALENA ANDERLOVÁ

1977

#### Shopping

2013, olej na plátně, 70 × 50 cm,  
sign. vzadu Anderlová

**17 000 Kč** (630 €)



### 333 MILOŠ ENGLBERTH

1974

#### Spojení

2017, olej na plátně, 70 × 55 cm,  
sign. Englberth 2017

**25 000 Kč** (930 €)



### 334 TOMÁŠ JAKUB

1982

#### Loos

2015, olej na plátně, 80 × 60 cm,  
sign. vzadu Jakub Tomáš 2015

**19 000 Kč** (710 €)



### 335 RASTISLAV NAĎO

1976

#### D. B. Cooper

2015, akryl na sololitu, 70 × 50 cm,  
sign. vzadu Naďo 2015

**6 000 Kč** (230 €)



**336 PETR PASTRŇÁK** 1962

**Blata**

2012, akryl na plátně, 45 × 100 cm,  
sign. vzađu Pastrňák 2012

**47 000 Kč** (1 750 €)

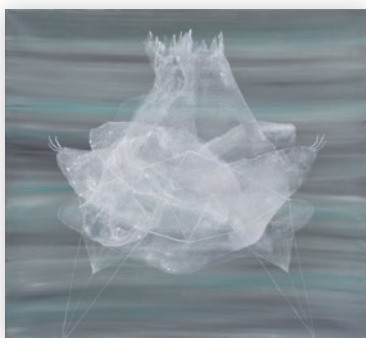


**337 PETR KOŽÍŠEK** 1972

**Tajemství noci**

2013, akryl na plátně, 51 × 65 cm,  
sign. vzađu Petr Kožíšek 2013

**13 000 Kč** (490 €)



**338 KAROLÍNA ROSSÍ** 1983

**Středy – místa**

2013, akryl na plátně, 90 × 100 cm,  
sign. vzađu K. Rossí

**23 000 Kč** (860 €)



**339 PAVLA MALINOVÁ** 1985

**Svatbo**

2014, olej na plátně, 75 × 85 cm,  
sign. vzađu Malinová 2014

**24 000 Kč** (890 €)



**340 DOMINIK BĚHAL** 1988

**Celebration**

2015, olej a pastel na plátně, 100 × 140 cm,  
sign. vzađu Dominik Běhal 2015

**25 000 Kč** (930 €)





**341 MAREK NENUTIL** 1978

**Second Day**

2013, kombinovaná technika na plátně,  
115 × 160 cm, sign. Openmindz360

**20 000 Kč** (750 €)



**342 TOMÁŠ NĚMEC** 1986

**Koupání**

2014, akryl na plátně, 120 × 100 cm,  
sign. vzadu Tomáš Němec

**56 000 Kč** (2 080 €)



**343 ZUZANA KIEFEROVÁ** 1984

**Poklony k chrámu, Wutaishan**

2016, akryl na plátně, 80 × 60 cm, sign. vzadu Kieferová 2016

**Vystaveno:** Zuzana Kieferová, Obyvatelé posvátných  
hor, Muzeum Vysočiny, Jihlava, 2016

**14 000 Kč** (520 €)



**344 TADEÁŠ KOTRBA** 1986

**Pravidla**

2015, olej na plátně, 100 × 75 cm,  
sign. vzadu T. Kotrba 2015

**32 000 Kč** (1 190 €)



**345 FILIP ČERNÝ** 1975

City

2014, akryl na plátně, 100 × 100 cm,  
sign. v zádě Filip Černý 2014

**47 000 Kč** (1 750 €)



**346 MICHAL ŠKAPA** 1978

Potopa

2015, akryl na plátně, 100 × 100 cm,  
sign. v zádě Michal Škapa 2015

**45 000 Kč** (1 670 €)



**347 VLADIMÍR VÉLA** 1980

Plaňky

2014, kombinovaná technika na plátně, 60 × 50 cm,  
sign. v zádě Vladimír Věla 2014

**27 000 Kč** (1 000 €)



**348 JAKUB ŠVÉDA** 1973

May Day IV.

2016, kombinovaná technika na plátně,  
80 × 60 cm, sign. v zádě J. Švéda 16

**30 000 Kč** (1 120 €)



**VYBRANÁ DÍLA**

*Adriana Pinares 94*



**349 FRANTIŠEK HUDEČEK**

1909 – 1990

**V zahradě**

1935, olej na plátně, 55,5 × 66,5 cm,  
sign. Fr. Hudeček 35, rámováno

**38 000 Kč** (1 410 €)

**350 JAROSLAV GRUS** 1891 – 1983

**Vegetace**

nedatováno, olej na plátně, 189 × 210 cm, sign. J. Grus, rámováno

**Provenience:** Současným majitelem získáno z ateliéru autora.

**40 000 Kč** (1 490 €)



**351 VÁCLAV BOŠTÍK** 1913 – 2005

**Mlhovina s body**

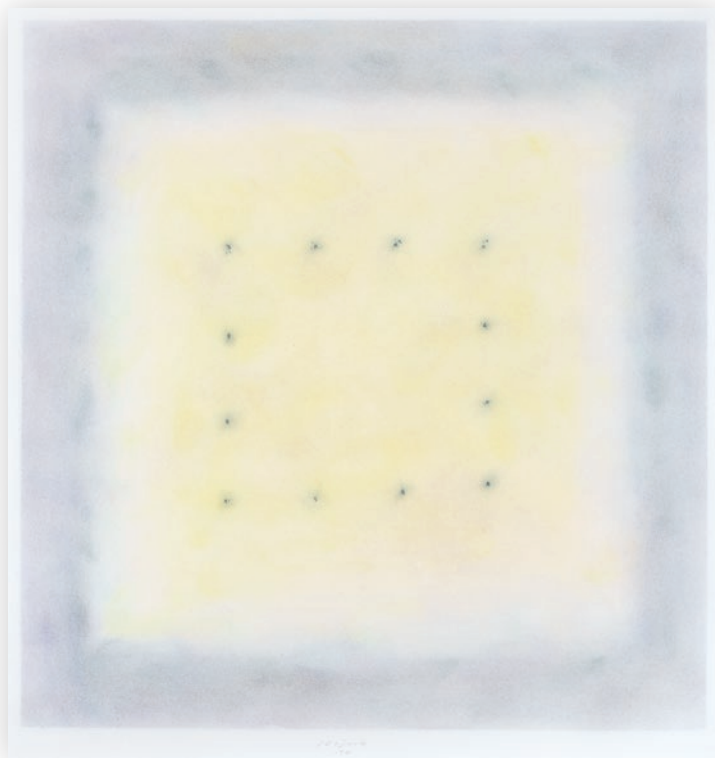
1994, pastel na papíře, 46 × 44 cm,  
sign. Boštík 94, rámováno

**Vystaveno:** Čeští, rakousští a slovenští  
umělci, Horn, Rakousko, 1994

**Literatura:** Revue Art 1/2017, str. 70,  
Prague Auctions, Praha, 2017

**Provenience:** Současným majitelem  
získáno z ateliéru autora.

**35 000 Kč** (1 300 €)



**352 LIBOR FÁRA** 1925 – 1988

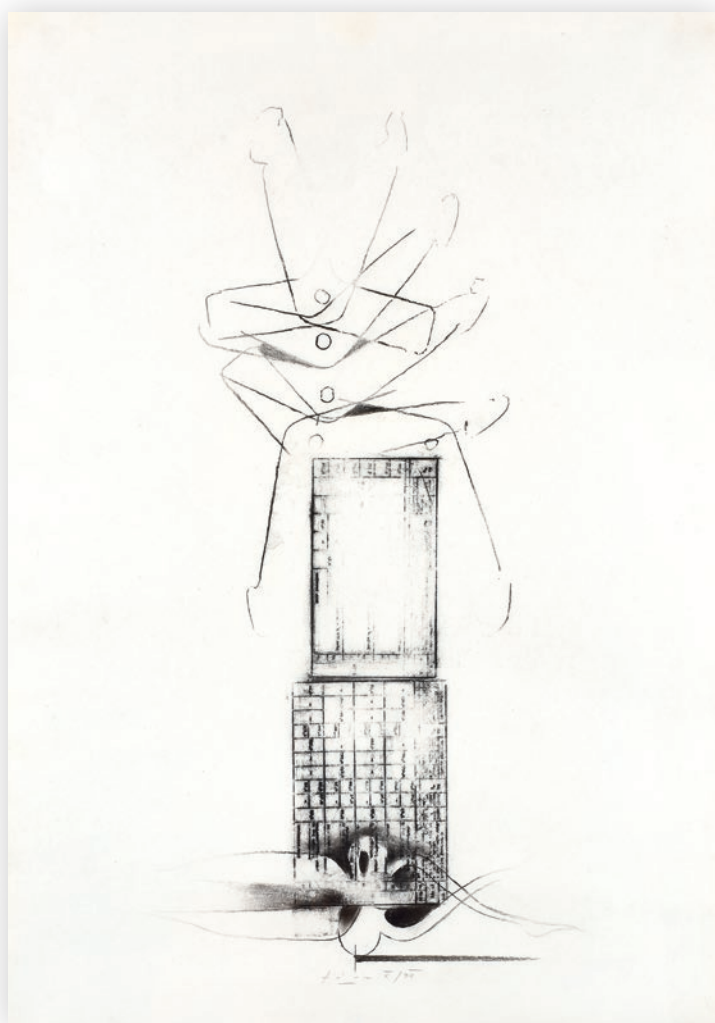
**Bílá poloha X.**

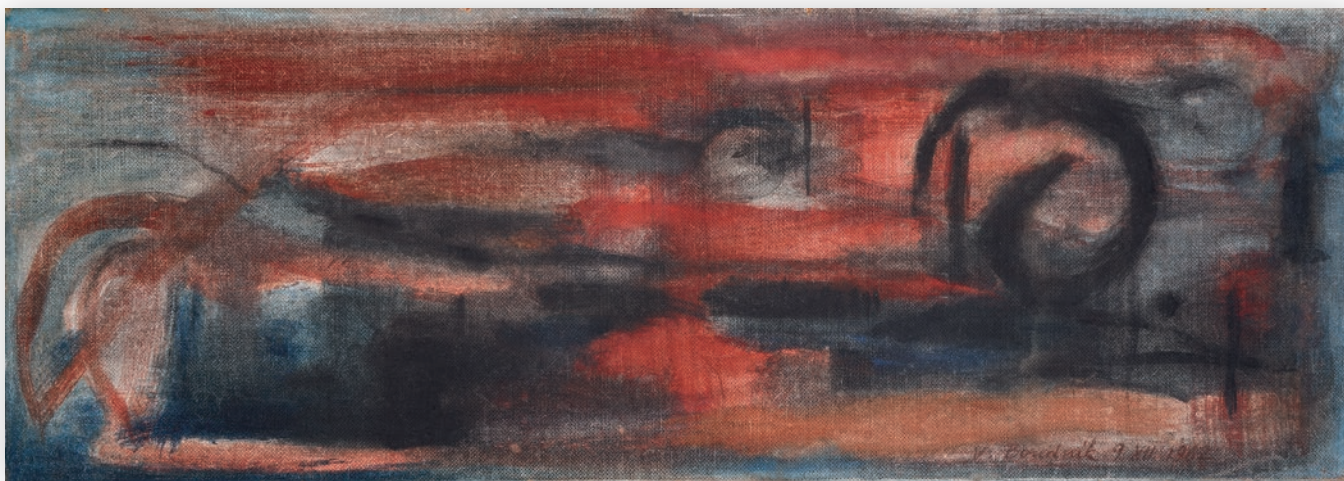
1979, kombinovaná technika na papíře,  
86 × 62 cm, sign. Fára 79, rámováno

**Vystaveno:** Bílá poloha, Činoherní klub, Praha,  
1980; Libor Fára, Galerie Zámek, Příbram,  
1992; Libor Fára, Tečka, čára..., Jízdárna  
Pražského hradu, Praha, 1999; Libor Fára,  
Držíme pozice, Galerie Smečky, Praha, 2006

**Literatura:** Revue Art 1/2017, str. 70,  
Prague Auctions, Praha, 2017

**70 000 Kč** (2 600 €)





**353 VLADIMÍR BOUDNÍK** 1924 – 1968

**Krajina**

1962, kombinovaná technika na sololitu, 34,5 × 103,5 cm, sign. V. Boudník 9. XII. 1962, rámováno

**Literatura:** Revue Art 1/2017, str. 71, Prague Auctions, Praha, 2017

**Provenience:** Dílo původně patřící do sbírky historika umění Františka Dvořáka.

**280 000 Kč** (10 380 €)



**354 KAREL NEPRAŠ** 1932 – 2002

**Stojící II.**

1959, bronz, v. 126 cm, sign. K. Nepraš, 1/5, původní odlitek

**Literatura:** Šmidrové, obr. č. 5, nestránkováno, Obelisk, Praha, 1970; Karel Nepraš, Iron Story, str. 49, Galerie Peron, Praha, 1999; Karel Nepraš, Sedící - Stojící - Kráčejíci, str. 83, Gema Art, Praha, 2002; '60: Šedesátá, ze sbírky Galerie Zlatá Husa, str. 278, Galerie Zlatá Husa, Praha, 2004; Revue Art 1/2017, str. 71, Prague Auctions, Praha, 2017

**Vystaveno:** Karel Nepraš, Sochy, GHMP, Staroměstská radnice, Praha, 1991 - 1992; Karel Nepraš, Iron Story, Galerie Peron, Praha, 1999; Karel Nepraš, Sedící - Stojící - Kráčejíci, Letohrádek královny Anny, Pražský hrad, Praha, 2002; '60: Šedesátá, ze sbírky Galerie Zlatá Husa, Galerie Zlatá Husa, Praha, 2004; '60: Šedesátá, ze sbírky Galerie Zlatá Husa, Dům umění města Brna, Brno, 2004

**490 000 Kč** (18 150 €)



**355 OTA JANEČEK** 1919 – 1996

**Konstruktivní trávy**

1949 – 1951, olej na plátně, 97 × 130 cm, č. soupisu 2083, rámováno

**Vystaveno:** Ota Janeček, Obrazy, kresby, plastiky, Vlastivědné muzeum, Prostějov, 1964; Ota Janeček, Obrazy, Výstavní síň Mánes, Praha, 1995

**Literatura:** Revue Art 1/2017, str. 71, Prague Auctions, Praha, 2017

**230 000 Kč** (8 520 €)

**356 JIŘÍ BALCAR** 1929 – 1968

**Kompozice**

60. léta, olej na kartonu, 49,5 × 34,5 cm, na rubu opatřeno razítkem pozůstalosti, rámováno

**Provenience:** Současným majitelem získáno přímo z pozůstalosti autora.

**35 000 Kč** (1 300 €)





**357 FERDINAND HLOŽNÍK** 1921 – 2006

**Zatmění**

1963, olej na plátně, 78 × 60 cm,  
sign. F. Hložník 63, rámováno

**60 000 Kč** (2 230 €)



**358 ANDREJ BĚLOCVĚTOV** 1923 – 1997

**Nademnou stonožka**

60. léta, olej na plátně, 70 × 60,5 cm,  
sign. vzadu Bělocvětov, rámováno

**Literatura:** Andrej Bělocvětov, *Hudba absolutna*,  
nestránkováno, Nová tiskárna Pelhřimov, 2016; *Revue*  
*Art* 1/2017, str. 72, Prague Auctions, Praha, 2017

**75 000 Kč** (2 780 €)



**359 PRAVOSLAV KOTÍK** 1889 – 1970

**Hlavy**

1966, kombinovaná technika na sololitu, asambláž,  
68 × 46 cm, sign. P. Kotík 66, adjustováno

**Vystaveno:** Pravoslav Kotík, Obrazy, č. kat. 117, Dům  
umění města Brna, Dům pánů z Kunštátu, Brno, 1979

**Literatura:** Pravoslav Kotík, str. 148,  
Národní galerie, Praha, 1991

**50 000 Kč** (1 860 €)



**360 JIŘÍ NAČERADSKÝ** 1939 – 2014

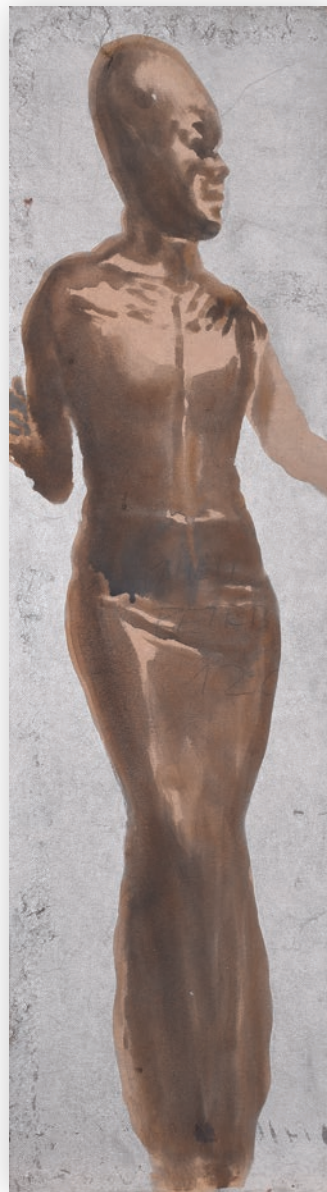
**Vášnivá**

1987, akryl a olej na lepence a sololitu, 108 × 73 cm,  
sign. Načeradský 1987, rámováno

**Literatura:** Revue Art 1/2017, str. 72,  
Prague Auctions, Praha, 2017

**58 000 Kč** (2 150 €)





**361 FRANTIŠEK KAREL FOLTÝN** 1937 – 2000

**Kalendář pro nenarozené**

1967, olej na plátně, 220 × 100 cm,  
sign. FKF, vzadu F. K. Foltýn, rámováno

**100 000 Kč** (3 710 €)

**362 JIŘÍ PETRBOK** 1962

**Bez názvu**

1999, olej na sololitu, 119,5 × 33 cm,  
sign. vzadu Petrbok 1999

**38 000 Kč** (1 410 €)



363 JAN KOBLASA 1932

Ztracená hlava

1968, dřevo, v. 77 cm, sign. JK 68

**Vystaveno:** Jan Koblasa, Kunsthalle zu Kiel, Kiel, Německo, 1976;  
Jan Koblasa, Museum Bochum, Bochum, Německo, 1976

**210 000 Kč** (7 780 €)

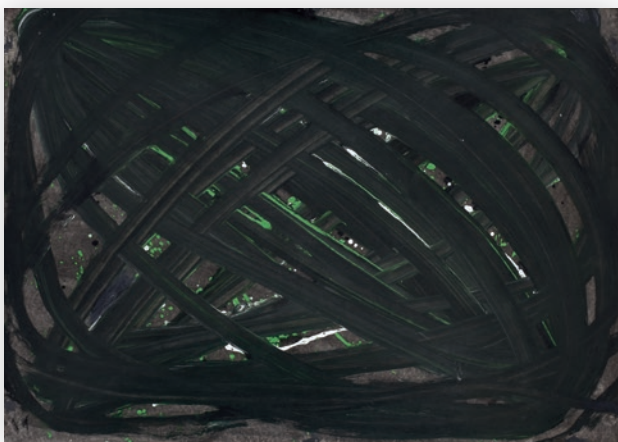


**364 MARIE BLABOLILOVÁ** 1948

**Suchý les**

1990, akryl na plátně, 100 × 90 cm,  
sign. vzadu MB 90

**27 000 Kč** (1 000 €)



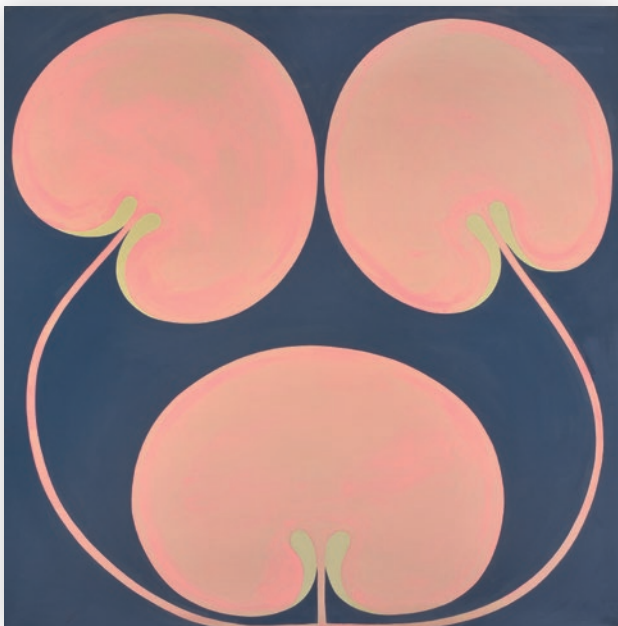
**365 DALIBOR CHATRNÝ** 1925 – 2012

**A deux mains**

1988, olej na malířské lepence, 62,5 × 87 cm,  
sign. vzadu D. Chatrný 88

**Literatura:** Dalibor Chatrný, str. 222, Galerie Brno, 2004

**105 000 Kč** (3 890 €)



**366 PETR NIKL** 1960

**Růžový trojlist**

2008, akryl na plátně, 150 × 145 cm,  
sign. vzadu Petr Nikl 2008

**130 000 Kč** (4 820 €)



**367 MILAN GRYGAR** 1926

**Prostorová partitura I.**

1983, akryl na plátně, 150 × 150 cm,  
sign. v zadu Milan Grygar 1983, rámováno

**Literatura:** Revue Art 1/2017, str. 24, Prague Auctions, Praha, 2017

**Provenience:** Současným majitelem získáno přímo z ateliéru autora.

**750 000 Kč** (27 780 €)



**368 STANISLAV KOLÍBAL** 1925

**Geometrické cvičení I.**

2004, karton, reliéf, 40 × 38 cm, sign. vzadu Kolíbal 2004

**Vystaveno:** Stanislav Kolíbal, Galerie Woxart, Praha, 2007

**Literatura:** Revue Art 1/2017, str. 73, Prague Auctions, Praha, 2017

**Provenience:** Soukromá sbírka Francie.

**65 000 Kč** (2 410 €)



**369 STANISLAV KOLÍBAL** 1925

**Geometrické cvičení II.**

2004, karton, reliéf, 40 × 38 cm, sign. vzadu Kolíbal 2004

**Vystaveno:** Stanislav Kolíbal, Galerie Woxart, Praha, 2007

**Provenience:** Soukromá sbírka Francie.

**65 000 Kč** (2 410 €)



**370 STANISLAV KOLÍBAL** 1925

**Geometrické cvičení III.**

2005, karton, reliéf, 40 × 38 cm, sign. vzadu Kolíbal 2005

**Vystaveno:** Stanislav Kolíbal, Galerie Woxart, Praha, 2007

**Provenience:** Soukromá sbírka Francie.

**65 000 Kč** (2 410 €)



**371 STANISLAV KOLÍBAL** 1925

**Geometrické cvičení IV.**

2004, karton, reliéf, 40 × 38 cm, sign. vzadu Kolíbal 2004

**Vystaveno:** Stanislav Kolíbal, Galerie Woxart, Praha, 2007

**Provenience:** Soukromá sbírka Francie.

**65 000 Kč** (2 410 €)



**372 STANISLAV KOLÍBAL** 1925

**Geometrické cvičení V.**

2004, karton, reliéf, 40 × 38 cm, vzadu Kolíbal 2004

**Vystaveno:** Stanislav Kolíbal, Galerie Woxart, Praha, 2007

**Provenience:** Soukromá sbírka Francie.

**65 000 Kč** (2 410 €)

**373 JIŘÍ KOLÁŘ** 1914 – 2002

**Geometrická kompozice**

70. – 80. léta, koláž na kartonu,  
43,7 × 38,7 cm, sign. J. K., rámováno

**Literatura:** Revue Art 1/2017, str. 72,  
Prague Auctions, Praha, 2017

**Provenience:** Dílo pochází ze sbírky významného  
českého skláře, blízkého přítele Jiřího Koláře.

**21 000 Kč** (780 €)



**374 SVATOPLUK KLIMEŠ** 1944

**Paměti prostoru**

2014, kombinovaná technika  
a koláž na plátně, páleno bengálským  
ohněm, 90 × 80 cm, sign. K

**Vystaveno:** Svatopluk Klimeš, Nevidím  
to černě, Galerie moderního umění,  
Roudnice nad Labem, 2016

**30 000 Kč** (1 120 €)





**375 ADRIENA ŠIMOTOVÁ** 1926 – 2014

**Dvě tváře**

1994, pigment na papíře, 59 x 47 cm,  
sign. Adriena Šimotová 94, rámováno

**Literatura:** Revue Art 1/2017, str. 70, Prague Auctions, Praha, 2017

**Provenience:** Současným majitelem získáno přímo z ateliéru autorky.

**220 000 Kč** (8 150 €)



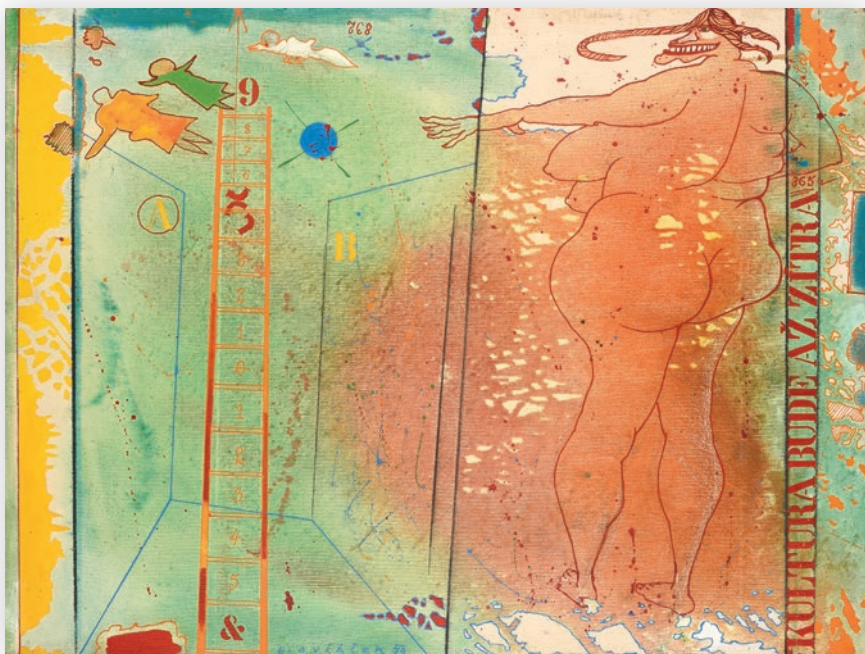


376 JAN ŠVANKMAJER 1934

Kosti v nebi, maso v lese

2016, asambláž, 80 × 60 cm,  
sign. Švankmajer J. 2016, adjustováno

45 000 Kč (1 670 €)



**377 EDUARD OVČÁČEK** 1933

**Co věštila Liba**

1979, olej na plátně, 60 x 79,5 cm,  
sign. E. Ovčáček 79

**60 000 Kč** (2 230 €)



**378 PETR PAVLÍK** 1945

**Hlava**

1981, olej na plátně, 65 x 50 cm,  
sign. Pavlík 81, rámováno

**Vystaveno:** Petr Pavlík, Poutnice,  
Výstavní síň Mánes, Praha, 2000

**Literatura:** Petr Pavlík, Poutnice v labyrintu,  
str. 122, studie k obrazu, Gallery, Praha, 2010

**43 000 Kč** (1 600 €)



**379 MICHAEL RITTSTEIN** 1949

**Sukýnka z vlčích máků**

1994, kombinovaná technika na sololitu,  
150 × 185 cm, sign. M. Rittstein 94

**Vystaveno:** Michael Rittstein, Žně,  
Galerie Maecenas, Plzeň, 1994

**Literatura:** Revue Art 1/2017, str. 73,  
Prague Auctions, Praha, 2017

**180 000 Kč** (6 670 €)

**380 MICHAEL RITTSTEIN** 1949

**Opuštěná slepičárna**

1974, olej na sololitu, 90 × 80 cm,  
sign. v zádu M. Rittstein 74

**Literatura:** Revue Art 4/2015, str. 58,  
Prague Auctions, Praha, 2015

**80 000 Kč** (2 970 €)





381 VLADIMÍR NOVÁK 1947

### Nad zemí

1981, olej na plátně, 170 × 140 cm,  
sign. vzadu V. Novák 1981

**Literatura:** Vladimír Novák, str. 45,  
Galerie Peron, Praha, 2001

**150 000 Kč** (5 560 €)



382 RICHARD KONVIČKA 1957

### Totem

1987, akryl, olej a tempera na plátně,  
160 × 115 cm, sign. Konvička 87, rámováno

**Provenience:** Současným majitelem  
získáno přímo z ateliéru autora.

**Literatura:** České ateliéry, str. 292, Art CZ, Praha, 2005

**100 000 Kč** (3 710 €)



**383 FRANTIŠEK HODONSKÝ** 1945

**Rákosí**

1976, olej na plátně, 80 × 120 cm, sign. Hodonský, rámováno

**Vystaveno:** František Hodonský, Mělké vody,  
Galerie Mariánská, České Budějovice, 2016

**Literatura:** František Hodonský, Mělké vody, str. 10,  
Galerie Mariánská, České Budějovice, 2016

**67 000 Kč** (2 490 €)

**384 MARIE BLABOLILOVÁ** 1948

**Činžovní dům**

1987, akryl na linoлеu a desce, 96 × 76 cm,  
sign. v zádu MB 87, rámováno

**45 000 Kč** (1 670 €)





**385 ANTONÍN STŘÍŽEK** 1959

**Zátiší**

2002, olej na plátně, 100 × 80 cm,  
sign. Antonín Střížek 2002

**Vystaveno:** Typický obraz, Výstavní síň Mánes, Praha, 2003; Typický obraz, Zámecká galerie Chagall, Karviná, 2003; Typický obraz, Západočeské muzeum, Plzeň, 2003

**Literatura:** Typický obraz, str. 129, Art CZ, Praha, 2002

**130 000 Kč** (4 820 €)



**386 TOMÁŠ CÍSAŘOVSKÝ** 1962

**Bez názvu**

1991, olej na plátně, 130 × 114 cm,  
sign. vzadu T. Císařovský 91

**Vystaveno:** Tomáš Císařovský, Galerie MXM, Praha, 1991; Tomáš Císařovský, Portréty, Galerie Václava Špály, Praha, 1992

**170 000 Kč** (6 300 €)

**387 JAN MERTA** 1952

**Pod sluncem i zemí**

1989 – 2000, olej na plátně, 61 × 61 cm,  
sign. vzadu Jan Merta 1989 – 2000

**Literatura:** Revue Art 1/2017, str. 72,  
Prague Auctions, Praha, 2017

**Provenience:** Soukromá sbírka Francie.

**240 000 Kč** (8 890 €)



**388 JAN MERTA** 1952

**Chatka**

1996, olej na plátně, 25 × 25 cm,  
sign. vzadu Jan Merta 1996

**Provenience:** Soukromá sbírka Francie.

**75 000 Kč** (2 780 €)



**389 JAN MERTA** 1952

**Chatka**

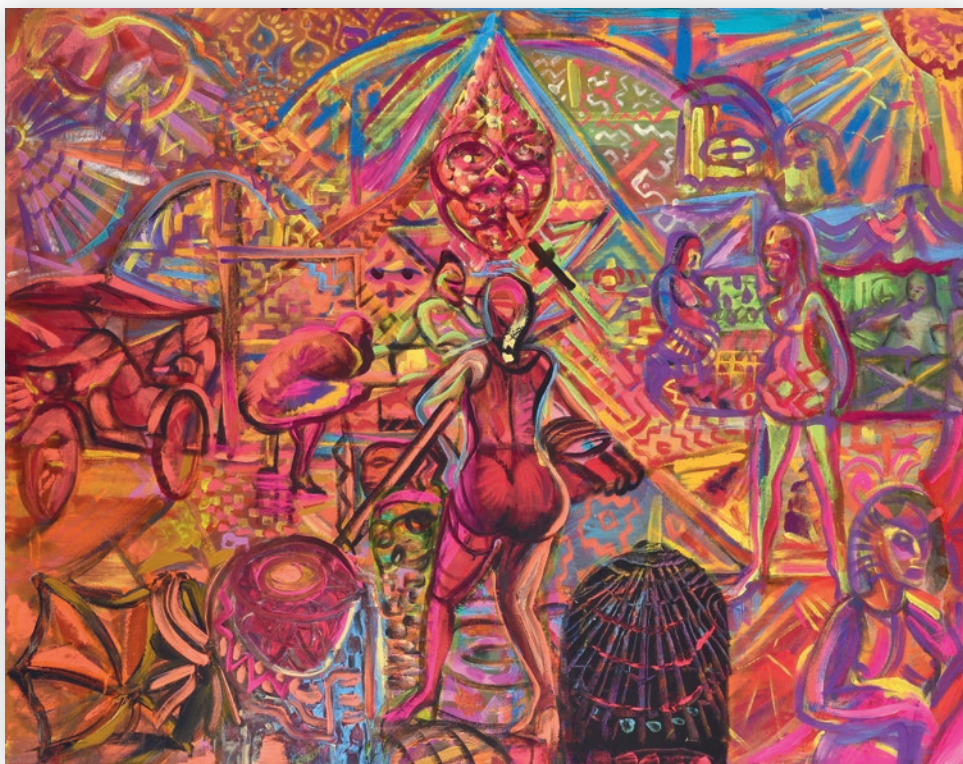
1997, olej na plátně, 25 × 25 cm,  
sign. vzadu Jan Merta 1997

**Literatura:** Revue Art 1/2017, str. 73,  
Prague Auctions, Praha, 2017

**Provenience:** Soukromá sbírka Francie.

**75 000 Kč** (2 780 €)





390 OTTO PLACHT 1962

Bar

2013, olej na plátně, 120 × 150 cm, sign. vzadu Otto Placht 2013

60 000 Kč (2 230 €)



391 VLADIMÍR SKREPL 1955

Bez názvu

2016, akryl na plátně, 100 × 150 cm,  
sign. vzadu V. Skrepl 2016

95 000 Kč (3 520 €)



**392 ROMAN TRABURA** 1960

**Mlok**

2015, akryl na plátně, 95 × 135 cm,  
sign. v zadu Trabura Roman 2015

**75 000 Kč** (2 780 €)



**393 OLDŘICH TICHÝ** 1959

**Věvec**

2015, olej na plátně, 100 × 110 cm,  
sign. O. Tichý 2015

**50 000 Kč** (1 860 €)



**394 TOMÁŠ NĚMEC** 1986

**Noc**

2014, akryl na plátně, 130 × 170 cm,  
sign. v zadu Tomáš Němec

**77 000 Kč** (2 860 €)





395 VÍT SOUKUP 1971 – 2007

Dorka

1998, olej na plátně, 200 × 145 cm,  
sign. vzadu V. Soukup 98

70 000 Kč (2 600 €)



396 ADAM ŠTECH 1980

Těhotná Brigita

2016, olej na plátně, 130 × 100 cm,  
sign. A. Štech 16

Literatura: Revue Art 1/2017, str. 74,  
Prague Auctions, Praha, 2017

80 000 Kč (2 970 €)



**397 TADEÁŠ KOTRBA** 1986

**Převaděč**

2015, olej na plátně, 130 × 180 cm,  
sign. v zádu T. Kotrba 2015

**Vystaveno:** Tadeáš Kotrba, Vzpomínky zpola porušené, GASK, Kutná Hora, 2015; Tadeáš Kotrba, Schvácen kráčel jsem tmavými houštinami, The Chemistry Gallery, Praha, 2015

**60 000 Kč** (2 230 €)

**398 MIROSLAV POLÁCH** 1980

**Důvěrná sdělení**

2015, olej na plátně, 160 × 115 cm,  
sign. v zádu M. Polách 2015

**Vystaveno:** Miro Polách, Důvěrná sdělení, Galerie Vyšehrad, Praha, 2015

**70 000 Kč** (2 600 €)



399 **KRIŠTOF KINTERA** 1973

**Melancholie**

2011, litý epoxid na desce, 103 x 73 cm,  
sign. vzadu K. Kintera 2011, rámováno

**45 000 Kč** (1 670 €)



400 **VLADIMÍR VÉLA** 1980

**Kmen I.**

2015, kombinovaná technika na plátně,  
125 x 100 cm, sign. vzadu Vladimír Věla 2015

**55 000 Kč** (2 040 €)

**401 JAKUB ŠVÉDA** 1973

**Machinery V.**

2015, kombinovaná technika na plátně,  
120 × 100 cm, sign. vzadu J. Švéda 2015

**52 000 Kč** (1 930 €)



**402 PATRIK HÁBL** 1975

**Zlaté hory**

2013, akryl a olej na plátně, 120 × 90 cm,  
sign. vzadu Patrik Hábl 2013

**48 000 Kč** (1 780 €)





**403 PASTA ONER** 1979

**Laboratory**

2016, akryl na plátně, 100 × 150 cm,  
sign. vzadu Pasta Oner 2016

**Vystaveno:** Near to Heaven, Pragovka  
Art District, Praha, 2016

**Literatura:** Revue Art 1/2017, str. 74,  
Prague Auctions, Praha, 2017

**95 000 Kč** (3 520 €)



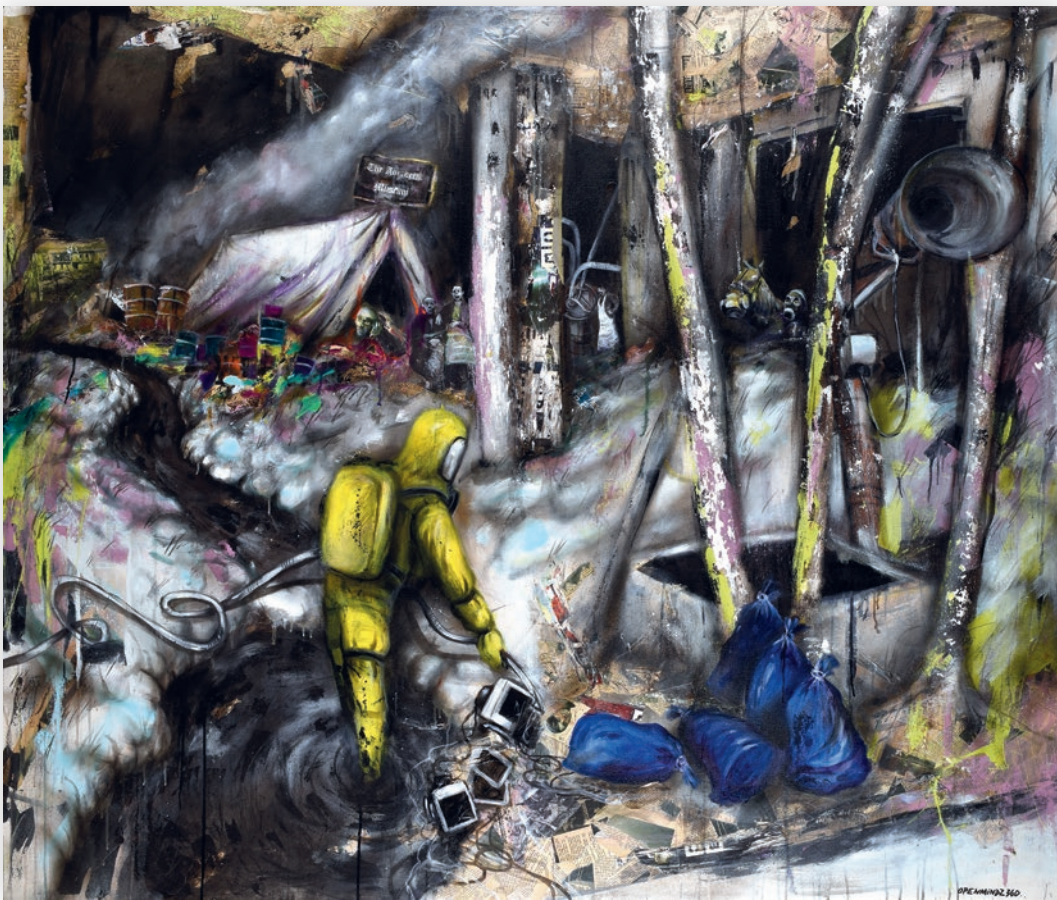
**404 MICHAL ŠKAPA** 1978

**Ateliér**

2016, akryl na plátně, 185 × 125 cm,  
sign. Michal Škapa 2016

**Literatura:** Revue Art 1/2017, str. 74,  
Prague Auctions, Praha, 2017

**64 000 Kč** (2 380 €)



**405 MAREK NENUTIL** 1978

**Kdysi**

2013, kombinovaná technika na plátně, 160 × 190 cm,  
sign. Openmindz360

**Vystaveno:** Openmindz360, Krieg und Friend, Avoid Gallery, Praha, 2013

**35 000 Kč** (1 300 €)

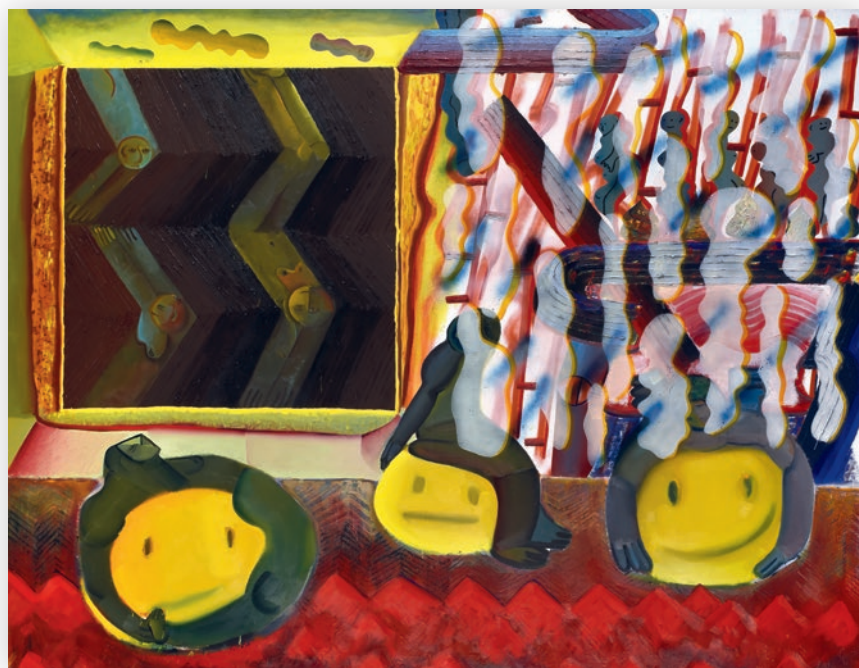
**406 PAVLA MALINOVÁ** 1985

**Balóny**

2016, olej na plátně, 140 × 180 cm,  
sign. v zádu Malinová 2016

**Literatura:** Revue Art 1/2017, str. 43,  
Prague Auctions, Praha, 2017

**70 000 Kč** (2 600 €)



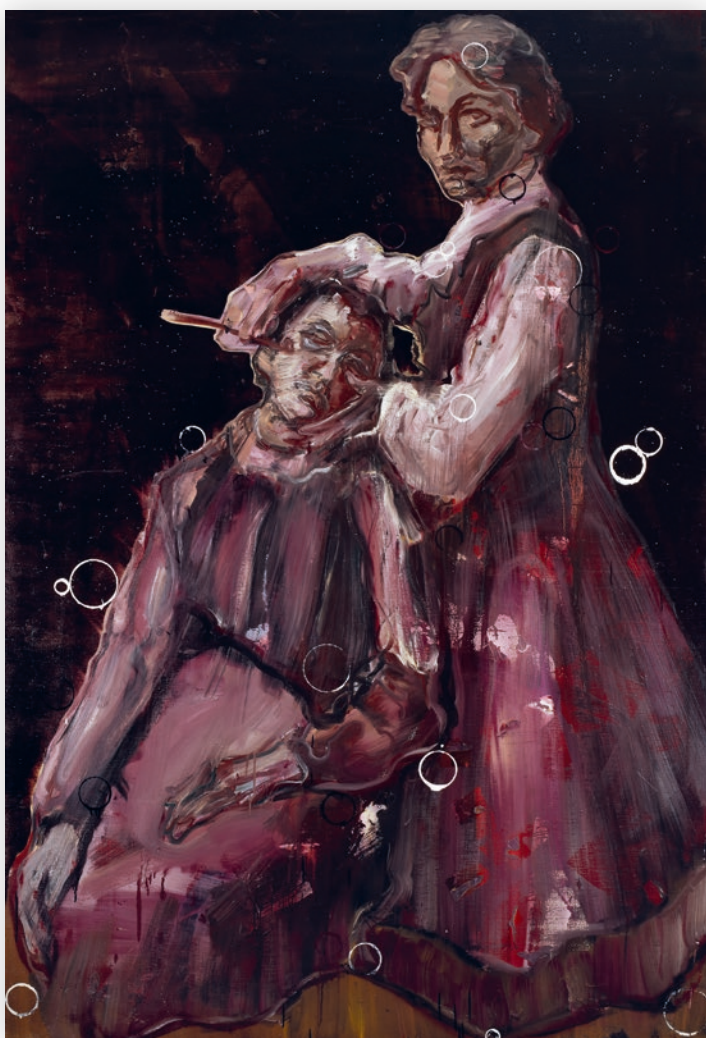


**407 JAN VYTISKA** 1985

**Kozlík**

2016, akryl na plátně, 120 x 180 cm,  
sign. vzadu Vytiska 2016

**55 000 Kč** (2 040 €)



**408 TOMÁŠ JETELA** 1986

**Bez názvu**

2013, olej na plátně, 220 x 150 cm,  
sign. vzadu Jetela 2013

**Vystaveno:** Tomáš Jetela, Paranormální  
hádanka, Zámek Slavkov u Brna, 2014

**60 000 Kč** (2 230 €)





**409 ZBYNĚK SEDLECKÝ** 1976

**Kanceláře**

2008, akryl na plátně, 140 × 200 cm, sign. vzadu Sedlecký 2008

**Vystaveno:** Liverpool Biennial, Liverpool, Anglie, 2010;  
Zbyněk Sedlecký, ACB Gallery, Budapešť, Maďarsko, 2011;  
Načeradského jedenáctka, Galerie Dolmen, Praha, 2009

**Literatura:** Revue Art 1/2017, str. 73, Prague Auctions, Praha, 2017

**100 000 Kč** (3 710 €)

**410 JIŘÍ ČERNICKÝ** 1966

**Lucy**

2017, kombinovaná technika na plátně,  
71 × 56 cm, sign. vzadu J. Černický 2017

**75 000 Kč** (2 780 €)



# DRAŽEBNÍ VYHLÁŠKA

o konání veřejné dobrovolné dražby, prováděné společnou dražbou dle zákona č. 26/2000 Sb., o veřejných dražbách

- PRAGUE AUCTIONS s.r.o.**, IČ: 275 96 087, se sídlem Voršílská 2085/3, 110 00 Praha 1, zapsaná v obchodním rejstříku vedeném Městským soudem v Praze, oddíl C, vložka 117770 (dále jen „dražebník“), oznamuje, že dne **19. 3. 2017**, od **13.30 hodin** provede na žádost vlastníků dražených předmětů dražby dobrovolnou veřejnou dražbu v Galerii Nová síň, Voršílská 2085/3, 110 00 Praha 1.
- Předměty dražby jsou označeny a popsány, včetně uvedení nejnižšího podání (tj. vyvolávací ceny) v aukčním katalogu, který je přílohou a nedílnou součástí této vyhlášky. Předměty budou draženy v pořadí uvedeném v tomto katalogu.
- Předměty dražby je možné si prohlédnout na adrese Voršílská 2085/3, 110 00 Praha 1, v termínu od **14. 3. – 18. 3. 2017** před konáním dražby, a to od **10.00 do 19.00 hodin**.
- Dražebník zajistí při dražbě vyvolání předmětů dražby jejich pořadovým číslem, stručným popisem a uvedením nejnižšího podání. Po vyvolání předmětu dražby mohou účastníci dražby (dále jen „dražitelé“) činit příhozy viditelným zvednutím přiděleného dražebního čísla. Dražba předmětu trvá, dokud dražitelé činí příhozy. Dražebník si vyhrazuje právo předmět dražby z aukce vyřadit, o čemž bude neprodleně informovat navrhovatele (vlastníka předmětu dražby).

## ZA PŘÍHOZ SE POVAŽUJE:

- 100 Kč** při okamžité dražební ceně menší než 5 000 Kč,
- 500 Kč** při okamžité dražební ceně alespoň 5 000 Kč, ale méně než 10 000 Kč,
- 1 000 Kč** při okamžité dražební ceně alespoň 10 000 Kč, ale méně než 100 000 Kč,
- 10 000 Kč** při okamžité dražební ceně alespoň 100 000 Kč, ale méně než 1 000 000 Kč,
- 50 000 Kč** při okamžité dražební ceně alespoň 1 000 000 Kč, ale méně než 5 000 000 Kč,
- 100 000 Kč** při okamžité dražební ceně 5 000 000 Kč a více.

## O pořadí příhozů rozhoduje licitátor.

- Vydražiteli bude účtována k ceně, za níž mu je předmět dražby přiklepnut, též provize dražebníka ve výši 25% z ceny předmětu dražby dosažené vydražením, která zahrnuje jak daň z přidané hodnoty v aktuální výši dle zákona č. 235/2004 Sb., o dani z přidané hodnoty, v platném znění, tak případnou odměnu při opětovném prodeji originálu díla uměleckého dle § 24 zákona č. 121/2000 Sb., o právu autorském, o právech souvisejících s právem autorským a o změně některých zákonů. Cenu předmětu dražby lze hradit buď v hotovosti (v souladu se zákonem č. 254/2004 Sb., o omezení plateb v hotovosti) anebo převodem ve prospěch bankovního účtu dražebníka č. 3434343434/5500 vedeného u Raiffeisenbank a.s. s tím, že vydražitel je povinen uhradit cenu dosaženou vydražením nepřesahující částku 200 000 Kč ihned po skončení dražby, cenu dosaženou vydražením přesahující částku 200 000 Kč, avšak nepřesahující částku 500 000 Kč do 7 dnů ode dne skončení dražby a cenu dosaženou vydražením přesahující částku 500 000 Kč do 10 dnů ode dne skončení dražby.
- Dražitel může dražit kterýkoliv předmět dražby prostřednictvím dražebníka na základě vyplněného dražebního formuláře, jež obsahuje:
  - zplnomocnění dražebníka k zastoupení účastníka dražby při dražbě,
  - určení předmětů dražby, které hodlá prostřednictvím dražebníka dražit,
  - limit – nejvyšší cenu, za kterou hodlá předmět dražby vydražit.
- Hodlá-li dražitel dražit předmět po telefonu, aniž by byl osobně přítomen na dražbě, musí splnit následující podmínky:
  - zplnomocnit dražebníka k zastoupení účastníka dražby při dražbě,
  - určit předměty dražby, které hodlá prostřednictvím dražebníka po telefonu dražit.
- Vydražené předměty budou vydražitelům odevzdávány až po jejich úplném zaplacení v místě konání dražby nebo v kanceláři dražebníka, tj. na adrese Voršílská 2085/3, 110 00 Praha 1.
- Účastník dražby uděluje dražebníkovi souhlas podle zák. č. 101/2000 Sb. se zpracováním svých osobních údajů, a to za účelem vyzkoumání účastníka o konání dražeb, zaslání dražebních katalogů a nabídky ostatních služeb dražebníka, a dále za účelem zveřejnění své osoby na internetových stránkách dražebníka v případě neuhrazení kupní ceny za vydraženou movitou věc v rozporu se svými smluvními povinnostmi.

## DŮLEŽITÁ UPOZORNĚNÍ:

- Registrace účastníků dražby je možná kdykoliv během pracovní doby v kanceláři dražebníka nebo v den dražby, nejpozději však před ukončením dražby.
- Aukční katalog může být rozšířen o dodatek v případě, že po jeho uzavěření se podaří získat další předměty dražby, které mohou dle dražebníka obohatit nabídku dražby. Tento dodatek bude zájemcům k dispozici během výstavy dražených předmětů.
- Údaje v aukčním katalogu nemají v žádném ohledu povahu znaleckých posudků. Poškození předmětů dražby běžným časovým opotřebením se v katalogu neuvádí. Dražebník neodpovídá za skryté vady adjustovaných děl. Údaje o předmětu dražby, zejména pak o popisu stavu předmětu dražby a o právech a závazcích na předmětu dražby vázoucích, jsou uvedeny pouze podle dostupných informací. Pokud navrhovatel zatají účastníkovi dražby jakoukoli faktickou, skrytou nebo právní vadu předmětu dražby, nebo pokud si navrhovatel není vědom vady předmětu dražby, která bude zjištěna až po dražbě, nese navrhovatel plnou odpovědnost za veškeré výše popsané vady a dražebník je oprávněn na základě smlouvy o provedení dobrovolné dražby uzavřené s vydražitelům po něm vymáhat veškerou škodu tím způsobenou.
- Dražebník tímto výslovně upozorňuje dražitele, že neprovádí kontrolu existujících zajištění předmětů dražeb v rejstříku zástav.
- Dražitelé se mohou seznámit se skutečným stavem předmětů dražby jednak v rámci prohlídek dle bodu 3. tohoto dražebního formuláře, jednak při samotném konání dražby. Z toho důvodu nejsou dražitelé v žádném ohledu oprávněni požadovat slevu z ceny předmětu dražby dosažené vydražením po skončení dražby.
- Písemné limity a pokyny k dražbě po telefonu musí být doručeny dražebníkovi nejpozději dne **19. 3. 2017, do 9.00 hodin**.

V Praze 25. 2. 2017, PRAGUE AUCTIONS s.r.o.



PRAGUE AUCTIONS s.r.o.  
Voršílská 3, Praha 1, 110 00  
Česká republika  
info@pragueauctions.com  
www.pragueauctions.com

ONDŘEJ SÝKORA  
info@pragueauctions.com, +420 603 770 945

TOMÁŠ LEXA  
tomas.lexa@pragueauctions.com, +420 603 100 583