

An abstract painting featuring various geometric shapes and textures. A prominent white rectangular shape in the upper right contains the number '38' in black. Below it, a yellow diamond-patterned mesh texture is visible. The background is composed of blocks of blue, orange, and red. A white rounded square is located in the lower right. The overall style is expressive and layered.

VÝTVARNÉ UMĚNÍ FOTOGRAFIE

11. června 2017, od 15.30 hodin
Galerie Nová síň, Voršilská 3, Praha 1







VÝTVARNÉ UMĚNÍ

11. června 2017, od 15.30 hodin

Galerie Nová síň, Voršilská 3, Praha 1



JEDNOTA UMELECKU VYTVARNYCH



AUKCE

Galerie Nová síň, Voršilská 3, 110 00 Praha 1
neděle 11. června 2017, od 15.30 hodin

PŘEDAUKČNÍ VÝSTAVA

úterý 6. června – sobota 10. června 2017, 10.00 – 19.00 hodin
Nová síň, Voršilská 3, 110 00 Praha 1

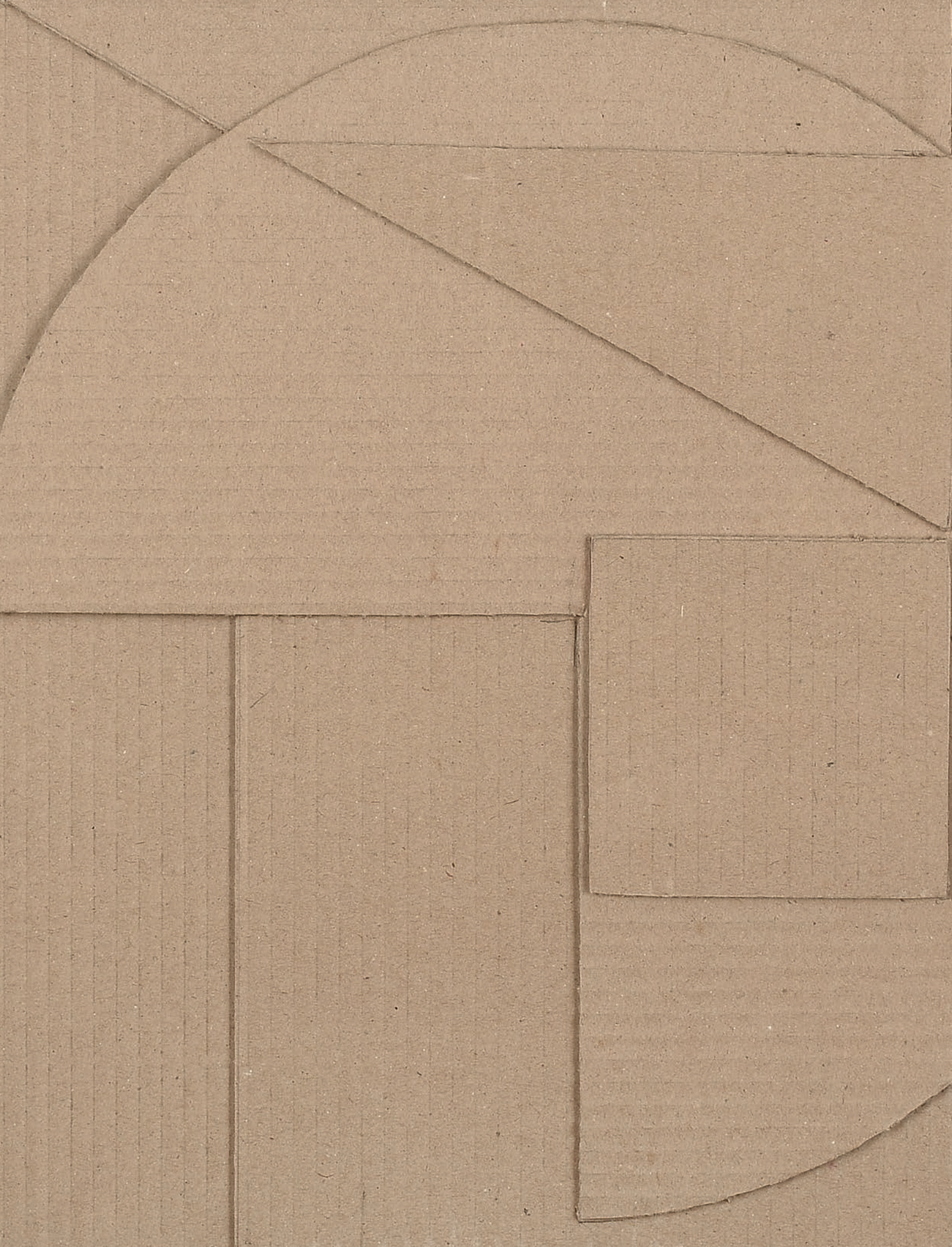
AUKČNÍ A INFORMAČNÍ SERVIS

PRAGUE AUCTIONS s.r.o., Voršilská 3, 110 00 Praha 1
info@pragueauctions.com, www.pragueauctions.com

ONDŘEJ SÝKORA
info@pragueauctions.com
+420 603 770 945

TOMÁŠ LEXA
tomas.lexa@pragueauctions.com
+420 603 100 583





PROGRAM

GRAFIKA	položka 300 – 348	strana 011 – 021
KRESBA	položka 349 – 407	strana 023 – 036
KERAMIKA	položka 408 – 438	strana 038 – 045
MODERNÍ SKLO	položka 439 – 518	strana 047 – 067
MALBA A OBJEKT	položka 519 – 574	strana 069 – 081
VLASTIMIL BENEŠ	položka 575 – 581	strana 083 – 085
VYBRANÁ DÍLA	položka 582 – 631	strana 088 – 110

On-line katalog – www.pragueauctions.com

Částky uvedené v závorce za vyvolávací cenou představují orientační přepočty nejnižších podání v EUR (€).

INDEX

A	Anderle Jiří	304
	Anderlová Alena	573
	autor neurčen	419, 429, 455, 490, 500, 511

B	Balcar Jiří	312, 374
	Balcar Karel	552
	Bartošová Lisbeth	423
	Basjuk Ondřej	567
	Bauch Jan	360, 365
	Bělocvėtov Andrej	372
	Benedikt Václav	560
	Beneš Vlastimil	575–581
	Beran Zdeněk	309, 311
	Beránek Jaroslav	450
	Beránek Emanuel	502
	Bílek František	353
	Blabolilová Marie	546, 604
	Blecha Lubomír	471
	Bolf Josef	625, 627
	Brychtová Jaroslava	518
	Bujnowski Rafael	595

C	Cragg Tony	335–339
----------	------------	---------

Č	Černý Jan	443, 513
----------	-----------	----------

D	David Jiří	613
	Dobiáš Bohumil ml.	409
	Dolejš Václav	412

E	Eckertová Pachlová Magdalena	431
	Englberth Miloš	553
	Exnar Jan	453
	Exner Ivan	318

F	Famíra Emanuel	519
	Fára Libor	605
	Filla Emil	583
	Frešo Viktor	623
	Fuka Vladimír	355

G	Gabrhel Jan	464, 477, 488, 493
	Gabriel Michal	401, 404
	Grus Jaroslav	599

H	Hábl Patrik	561
	Handl Milan	489
	Havelka Roman	586
	Hechtfischer Heinrich	426
	Hejdová Holečková Jaroslava	433
	Hellerová Erika	460
	Hlava Pavel	448, 470, 505, 506
	Hlavinka Igor	388
	Hložník Ferdinand	590
	Hodonský František	321, 615
	Hoffmeister Adolf	350, 352
	Holcová Veronika	574
	Hora Petr	509
	Horáček Václav	462

H	Holečková Hejdová Jaroslava	433
	Horejc Jaroslav	430, 460
	Horová Kováčiková Julie	425
	Hospodka Josef	442, 457
	Hošek Jakub	342
	Hošková Anežka	343
	Hudeček František	364, 366
	Hudečková Olga	427
	Hůla Zdeněk	538
	Hůrka Otakar	585
	Hýsek Josef	522

CH	Chatrný Ivan	322
	Chlupáč Miloslav	375

I	Istler Josef	305
----------	--------------	-----

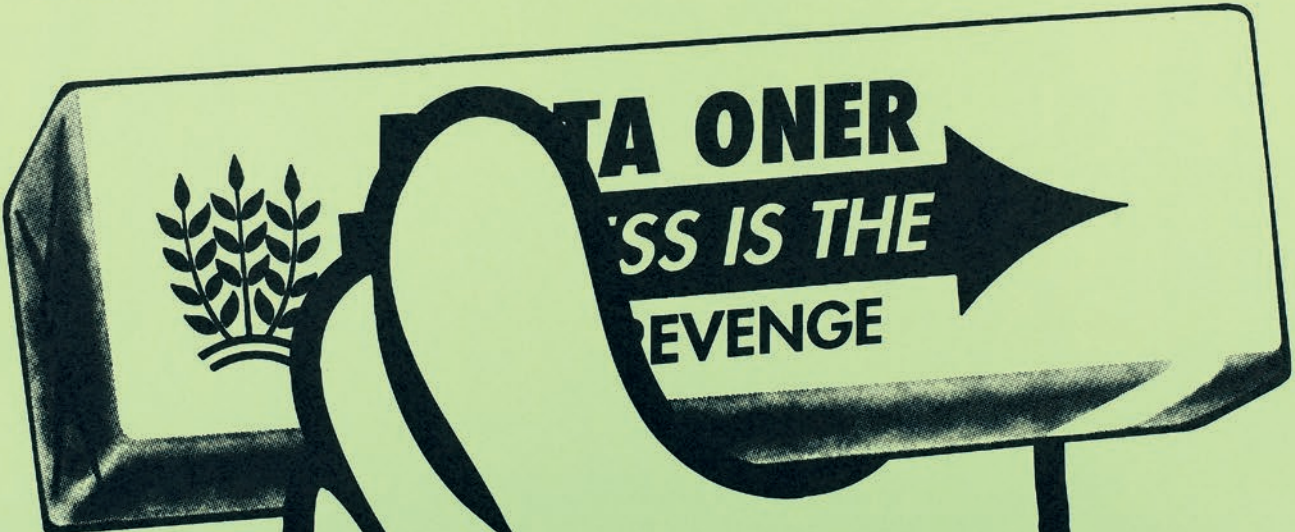
J	Jakubíčková Eliška	569
	Janeček Ota	302, 584, 589
	Janošek Čestmír	371
	Jarcovják Vladimír	529
	Jaroš Libor	389–393, 395
	Jelínek Vladimír	466
	Jerie Karel	570
	Ježek Jaroslav	411, 424
	Jíra Josef	308, 357
	Jirků Boris	386, 555
	Jirků Lucie	565
	Jírová Markéta	324
	Junek Jaroslav Antonín	461

K	Kintera Krištof	406, 628
	Kletvík Jindřich	436
	Klimeš Svatopluk	532, 545
	Klinger Miloslav	456, 516
	Koblasa Jan	400, 593, 607
	Kolář Jiří	306, 363
	Kolenčíková Tamara	323
	Kolíbal Stanislav	598
	Komárek Vladimír	313–317, 319, 327, 359, 361, 377, 528
	Komárek Ivan	344, 557
	Konvička Richard	387, 559
	Kopecký Bohdan	587
	Kopecký Vladimír	591
	Kornatovský Jiří	334, 563
	Kotík Jan	300, 414, 496
	Kováčiková Horová Julie	425
	Králík František	521
	Kučerová Alena	331, 332
	Kyncl František	329, 330

L	Lamr Aleš	385
	Libenský Stanislav	518
	Liesler Josef	402
	Lipský Oldřich	444, 445

M	Máchal Svatopluk	303
	Machovská Hana	497
	Málek Antonín	527
	Malich Karel	597

M	Malina Petr	630	S	Smrčková Ludvika	508		
	Malinová Pavla	616		Severová Pecková Ludmila	432		
	Marek Jindřich	415, 417, 438		Soukup Vít	554, 619		
	Masker Jakub	612		Srncová Emma	320		
	Matal Bohumír	358		Stáhlíková Maria připsáno	486		
	Matasová Adéla	326		Stehlík Karel	523		
	Matoušek František	346		Stejskal Pavel	491		
	Matuška, Masker Jakub	612		Stratil Václav	394		
	Melzer Jiří	333		Střížek Antonín	405		
	Menčík Václav	588		Svoboda Jaroslav	459, 478		
	Metelák Milan	483		Svobodová Lucie	566		
	MICL	572		Svobodová–Vyckmans Miloslava	474		
	Musatov Grigorij	524		Svolinský Karel	526		
	N	Načeradský Jiří		367–370, 376, 378–383, 533, 536, 537, 610	Š	Šerák Václav	420
Němcová Barbora		562	Šilar Lubomír	421			
Němec Rudolf		534	Šilhán Václav	551			
Nikl Petr		614	Šimotová Adriena	310			
Novák Vladimír		539, 609	Škapa Michal	571, 631			
Novotný Jaromír		620	Šnajdr Miroslav	530			
O		Oliva Ladislav st.	451, 452, 454, 472, 495, 510	Špaček Jaromír		481	
		Oner Pasta	347, 348, 624, 629	Štech Adam		407	
	Oplť Oldřich	525	Štursa Jan	408			
	Ouhel Ivan	340, 341	Švankmajer Jan	601			
	Ovčáček Eduard	543, 548, 592	Švankmajerová Eva	603			
	P	Pachlová–Eckertová Magdalena	431	Švarc Ladislav		437	
Palečková Veronika		396, 398, 399	T	Tichý František		351	
Pasta Oner		347, 348, 624, 629		Tichý Vladimír	422, 435		
Pastrňák Petr		345, 621		Trabura Roman	556		
Pavlík Petr		606, 608		Typlť Lubomír	626		
Pecková Severová Ludmila		432		V	Vaca Karel	325	
Penck A. R.		594	Válová Jitka		362		
Písařík Petr		622	Vašíček Vladimír		384, 397		
Placht Otto		600	Véla Vladimír		568		
Plíva Oldřich		517	Velíšková připsáno Milena		486		
Pokorný Václav		547, 549, 550	Veris Zamazal Jaroslav		373		
Pravec Josef		503	Vízner František		449, 458, 463, 467–469, 473, 475, 476, 479, 480, 482, 484, 485, 492, 494, 498, 499, 504		
Purkrábková Hana		410	Vožniak Jaroslav		301, 531		
R		Rada Pravoslav	413, 434		W	Wagner Radan	540
		Radová Jindřiška	428			Wanka Franz Rudolf	520
	Richter Gerhard	596	Werner Aleš	418			
	Rittstein Michael	602	Wünsch Karel	447, 465			
	Romberg Michael Borisovič	542	Z	Zamazal Veris Jaroslav		373	
	Róna Jaroslav	617, 618		Zemek František	439, 507, 512		
	Rossí Karolína	564		Zemek Karel	440, 487, 512		
	Rössler Jaroslav	582		Zippe Stanislav	328		
	Roubíček René	441		Zoubek Jasan	541, 558		
	Rozsypal Ivo	501		Zrzavý Jan	349		
	Rychlíková Marie	416		Zykmund Václav	354, 356		
	Ř	Řepásek Jiří		514	Ž	Ženatá Kamila	403, 544
		S		Sion Zbyšek		307	Žertová Jiřina
	Skrepl Vladimír		611				
Slavík Otakar	535						
Smolíková Kateřina	515						



GRAFIKA

300 JAN KOTÍK 1916–2002

Zvíře

1958, lept, 17,5 × 24,5 cm,
sign. Jan Kotík 58

Vystaveno: Jan Kotík, Národní galerie, Praha, 1996; Jan Kotík,
Moravská galerie, Brno, 1997; Jan Kotík, Národní galerie, Praha, 2014

Literatura: Jan Kotík, str. 26, Národní galerie, Praha, 1996;
Jan Kotík, str. 329, č. 615, Národní galerie, Praha, 2011

2 000 Kč (80 €)



301 JAROSLAV VOŽNIAK 1933–2005

Tváře

1972, suchá jehla, 42,5 × 54,5 cm,
sign. Jaroslav Vožniak 1972, 1/5, rámováno

6 000 Kč (230 €)



302 OTA JANEČEK 1919–1996

Dívka

nedatováno, linoryt, 24 × 30 cm,
sign. Ota Janeček, 91/200, rámováno

2 500 Kč (100 €)



303 SVATOPLUK MÁCHAL 1895–1947

V divadle

nedatováno, litografie, 35,5 × 46,5 cm,
sign. vzadu Svatopluk Máchal, opatřeno razítkem pozůstalosti

1 000 Kč (40 €)



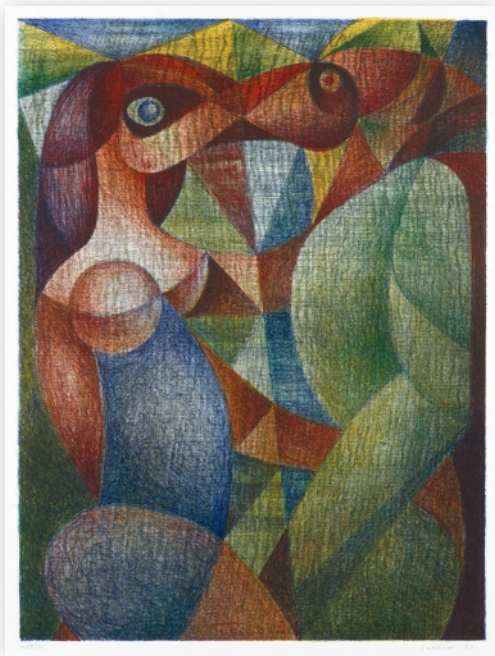
304 JIŘÍ ANDERLE 1936

Bez názvu

1967, lept, 41,5 × 63 cm,
sign. Jiří Anderle 67, 30/40, rámováno

4 500 Kč (170 €)





305 JOSEF ISTLER 1919–2000

Muž a žena

1994, litografie, 55,5 × 42 cm,
sign. Istler 94, rámováno

10 000 Kč (380 €)



306 JIŘÍ KOLÁŘ 1914–2002

Pocta Vladimíru Boudníkovi

1974, serigrafie, 29 × 19,9 cm,
sign. Jiří Kolář 74, rámováno

4 000 Kč (150 €)



307 ZBYŠEK SION 1938

Bojovník

1995, litografie, 32 × 23 cm,
sign. Z. Sion 95, 40/110

900 Kč (40 €)



308 JOSEF JÍRA 1929–2005

Sedící

1988, lept, 27,4 × 20,4 cm,
sign. J. Jíra 88

4 500 Kč (170 €)



309 ZDENĚK BERAN 1937–2014

Existence v kufru I.

nedatováno, serigrafie, 29 × 20,5 cm,
sign. ZB, 42/60

500 Kč (20 €)



310 ADRIENA ŠIMOTOVÁ 1926–2014

Bez názvu

1970, lept, 64 × 50 cm,
sign. Adriena Šimotová 70, 2/40, rámováno

12 000 Kč (450 €)

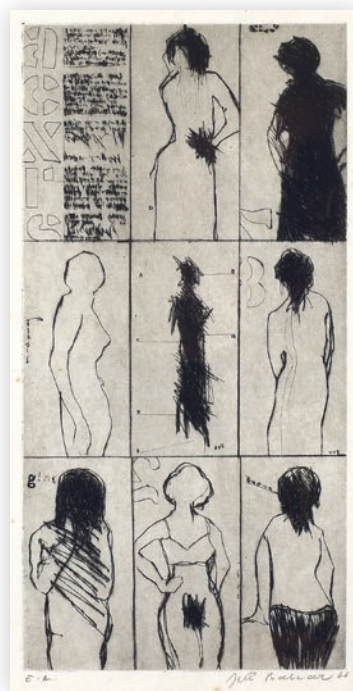


311 ZDENĚK BERAN 1937–2014

Existence v kufru II.

nedatováno, serigrafie, 29 × 21 cm,
sign. ZB, 42/60

500 Kč (20 €)



312 JIŘÍ BALCAR 1929–1968

Mých devět dní v týdnu

1966, suchá jehla, 32,6 × 16,1 cm, sign. Jiří Balcar 66,
vzadu opatřeno razítkem pozůstalosti, E. A., rámováno

Vystaveno: Jiří Balcar, Výběr z díla, Galerie hlavního města Prahy, 1988

Literatura: Jiří Balcar, str. 76, Odeon, Praha, 1988; Jiří Balcar, Výběr z díla, nestránkováno, Galerie hlavního města Prahy, 1988

14 000 Kč (520 €)



313 VLADIMÍR KOMÁREK 1928–2002

Dívka

1996, lept, 22,5 × 14,9 cm,
sign. V. Komárek 96, 10/100

800 Kč (30 €)



314 VLADIMÍR KOMÁREK 1928–2002

Zátiší s květinami

nedatováno, dřevořez, 25 × 15 cm,
sign. V. Komárek

800 Kč (30 €)



315 VLADIMÍR KOMÁREK 1928–2002

Dívka s ptákem

nedatováno, lept, 22,5 × 14,9 cm,
sign. V. Komárek

800 Kč (30 €)



316 VLADIMÍR KOMÁREK 1928–2002

Dívka s knihou

nedatováno, dřevořez, 30,2 × 15,7 cm,
sign. V. Komárek, 137/200

1 000 Kč (40 €)



317 VLADIMÍR KOMÁREK 1928–2002

Pohled do zahrady

nedatováno, lept, 22 × 15,5 cm,
sign. V. Komárek, 11/90, rámováno

500 Kč (20 €)



318 IVAN EXNER 1960

N IV.

1992, serigrafie, 42,8 × 30,1 cm,
sign. Ivan Exner 92, 84/100, rámováno

1 300 Kč (50 €)



319 VLADIMÍR KOMÁREK 1928–2002

V hledišti

nedatováno, dřevořez, 35 × 19 cm,
sign. V. Komárek, 20/200, rámováno

500 Kč (20 €)

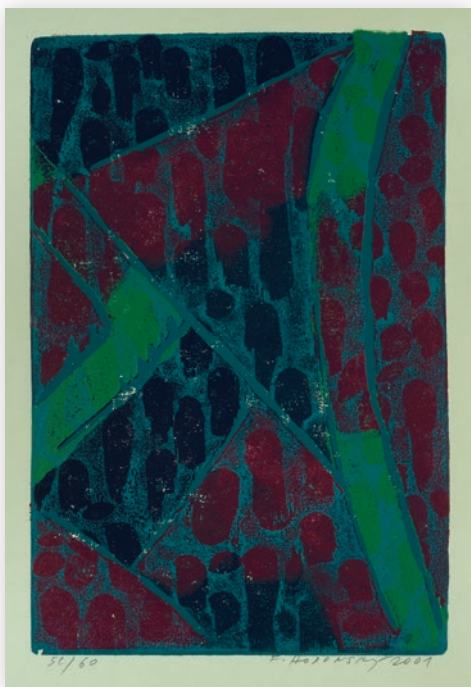


320 EMMA SRNCOVÁ 1942

Mamina II.

2001, litografie, 65 × 49 cm,
sign. Emma Srncová 2001, 27/99, rámováno

3 000 Kč (120 €)



321 FRANTIŠEK HODONSKÝ 1945

Tišina

2001, dřevořez, 47 × 31,7 cm,
sign. F. Hodonský 2001, 52/60

800 Kč (30 €)



322 IVAN CHATRNÝ 1928–1983

Kompozice

1971, serigrafie, 41 × 29 cm,
sign. Chatrný Ivan, 2/15

1 000 Kč (40 €)

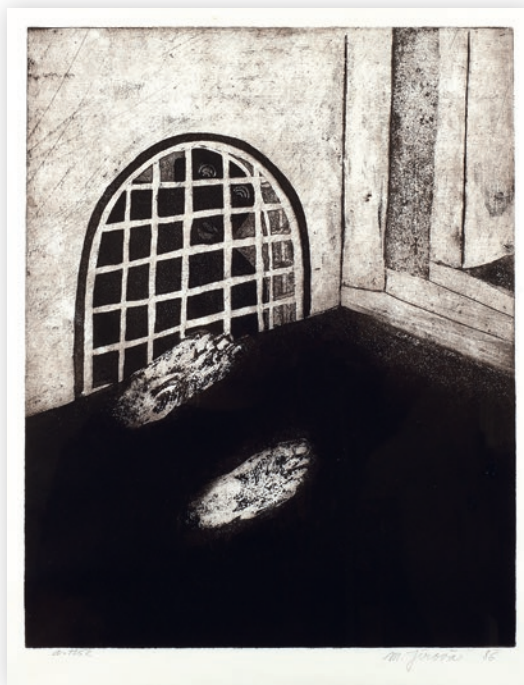


323 TAMARA KOLENČÍKOVÁ 1955

Premena XI.

1995, serigrafie, 33,5 × 24,5 cm,
sign. T. Kolenčíková 95, 2/24

500 Kč (20 €)



324 MARKÉTA JÍROVÁ 1957

Setkání

1986, akvatinata, lept, 44 × 36,2 cm,
sign. M. Jírová 86, A. tisk, rámováno

1 500 Kč (60 €)

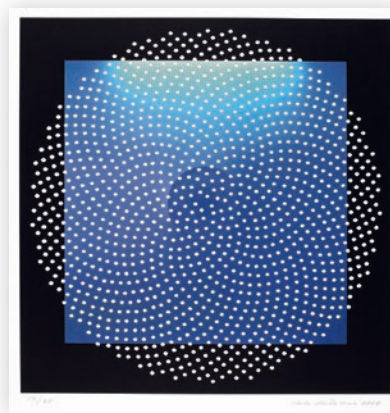


325 KAREL VACA 1919–1989

Kompozice

1964–1981, serigrafie, 20,7 × 20,7 cm,
sign. Vaca 64/81, 24/100

500 Kč (20 €)



326 ADÉLA MATASOVÁ 1940

Kruh

2008, serigrafie, 46,5 × 46 cm,
sign. Adéla Matasová 2008, 13/75

1 000 Kč (40 €)



327 VLADIMÍR KOMÁREK 1928–2002

Čtenář

nedatováno, dřevořez, 14,7 × 27 cm,
sign. V. Komárek, rámováno

500 Kč (20 €)

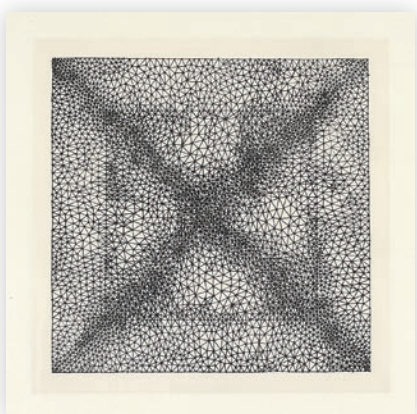


328 STANISLAV ZIPPE 1943

Modrá, oranžová, červená

1997, serigrafie, 35 × 53 cm,
sign. Zippe 97, 66/120

1 000 Kč (40 €)



329 FRANTIŠEK KYNCL 1934–2011

Malý čtverec

1974, lept, 18 × 18 cm,
sign. F. Kyncl 74, VIII./C, rámováno

2 800 Kč (110 €)

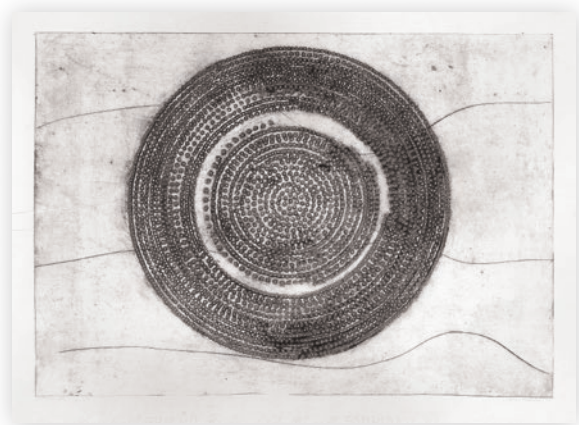


330 FRANTIŠEK KYNCL 1934–2011

Formy

1987, serigrafie, 42 × 42 cm,
sign. F. Kyncl 1987, E. A. 14/15, rámováno

3 800 Kč (150 €)



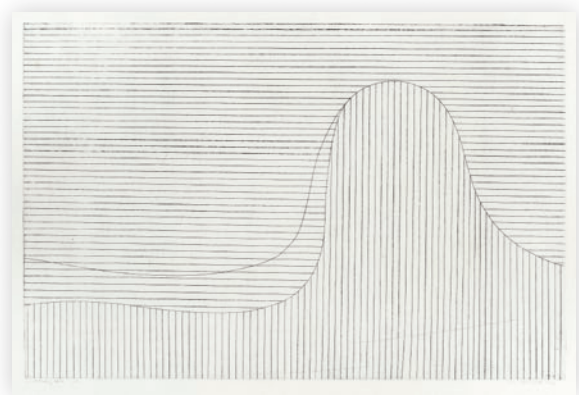
331 ALENA KUČEROVÁ 1935

Disk

1965, tisk z perforovaného plechu, 37,5 × 53,5 cm,
sign. Alena Kučerová 1965, autorský tisk

Literatura: Alena Kučerová, str. 101, Galerie Pecka, Praha, 2005

12 000 Kč (450 €)

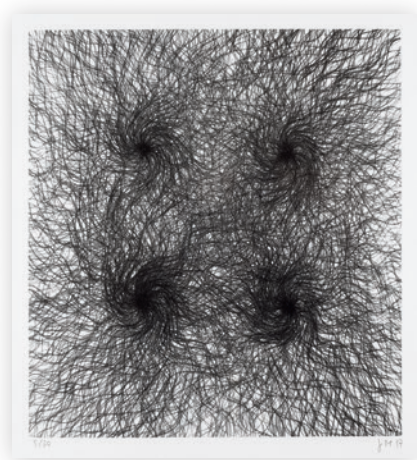


332 ALENA KUČEROVÁ 1935

Louže

1965, suchá jehla, 32 × 49 cm, sign. Alena Kučerová 1965,
autorský tisk 4/18, rámováno

22 000 Kč (820 €)



333 JIŘÍ MELZER 1962

Bez názvu

1997, litografie, 36 × 35,2 cm,
sign. JM 97, 5/30, rámováno

1 500 Kč (60 €)



334 JIŘÍ KORNATOVSKÝ 1952

Kontemplace

2016, litografie, 50 × 70 cm,
sign. Kornatovský 2016, 1/12

2 500 Kč (100 €)

335 TONY CRAGG 1949

Razítka I.

1993, akvatinta, 50 × 47,5 cm,
sign. T. Cragg 93, 27/35, rámováno

5 000 Kč (190 €)



336 TONY CRAGG 1949

Bez názvu

nedatováno, litografie, 28,5 × 24,5 cm,
sign. Tony Cragg, 14/30, rámováno

2 000 Kč (80 €)

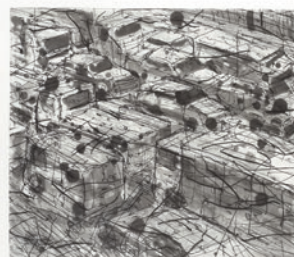


337 TONY CRAGG 1949

Traffic Jam

nedatováno, akvatinta, lept, 31,5 × 37 cm,
sign. Tony Cragg, III./X., rámováno

3 000 Kč (120 €)



338 TONY CRAGG 1949

Razítka II.

1990, akvatinta, 25 × 20 cm,
sign. T. Cragg 90, A. P. 2, rámováno

2 000 Kč (80 €)

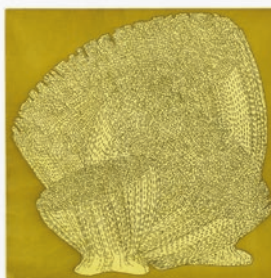


339 TONY CRAGG 1949

Bez názvu

1990, suchá jehla, 21 × 21 cm,
sign. T. Cragg 90, 11/15, rámováno

1 500 Kč (60 €)





340 IVAN OUHEL 1945

Proměna

1995, litografie, 28,2 × 19 cm,
sign. Ivan Ouhel 95, 60/100

900 Kč (40 €)



341 IVAN OUHEL 1945

Vrstvy

1971, akvatinta, lept, 49 × 33 cm,
sign. Ivan Ouhel 71, 4/15, rámováno

2 800 Kč (110 €)



342 JAKUB HOŠEK 1979

Dívka s netopýrem

2010, serigrafie, mírně poškozeno, 70 × 50 cm,
sign. Jakub Hošek 2010, 26/100

1 000 Kč (40 €)



343 ANEŽKA HOŠKOVÁ 1982

Woodoo

2014, serigrafie, 50 × 36 cm,
sign. Anežka Hošková 2014, 20/50

1 000 Kč (40 €)

344 IVAN KOMÁREK 1957

Účesy

1993, litografie, 43 × 56,5 cm,
sign. Ivan Komárek 1993, 44/80, rámováno

1 500 Kč (60 €)



345 PETR PASTRŇÁK 1962

Soutok

2009, litografie, 44 × 59 cm,
sign. Pastrňák 2009, 35/70

1 000 Kč (40 €)



346 FRANTIŠEK MATOUŠEK 1967

Petr

2004, litografie, 37,5 × 52 cm,
sign. František Matoušek 04, 71/100

800 Kč (30 €)



347 PASTA ONER 1979

Success is the Best Revenge

2015, serigrafie, 100 × 70 cm,
sign. Pasta Oner 2015

1 600 Kč (60 €)



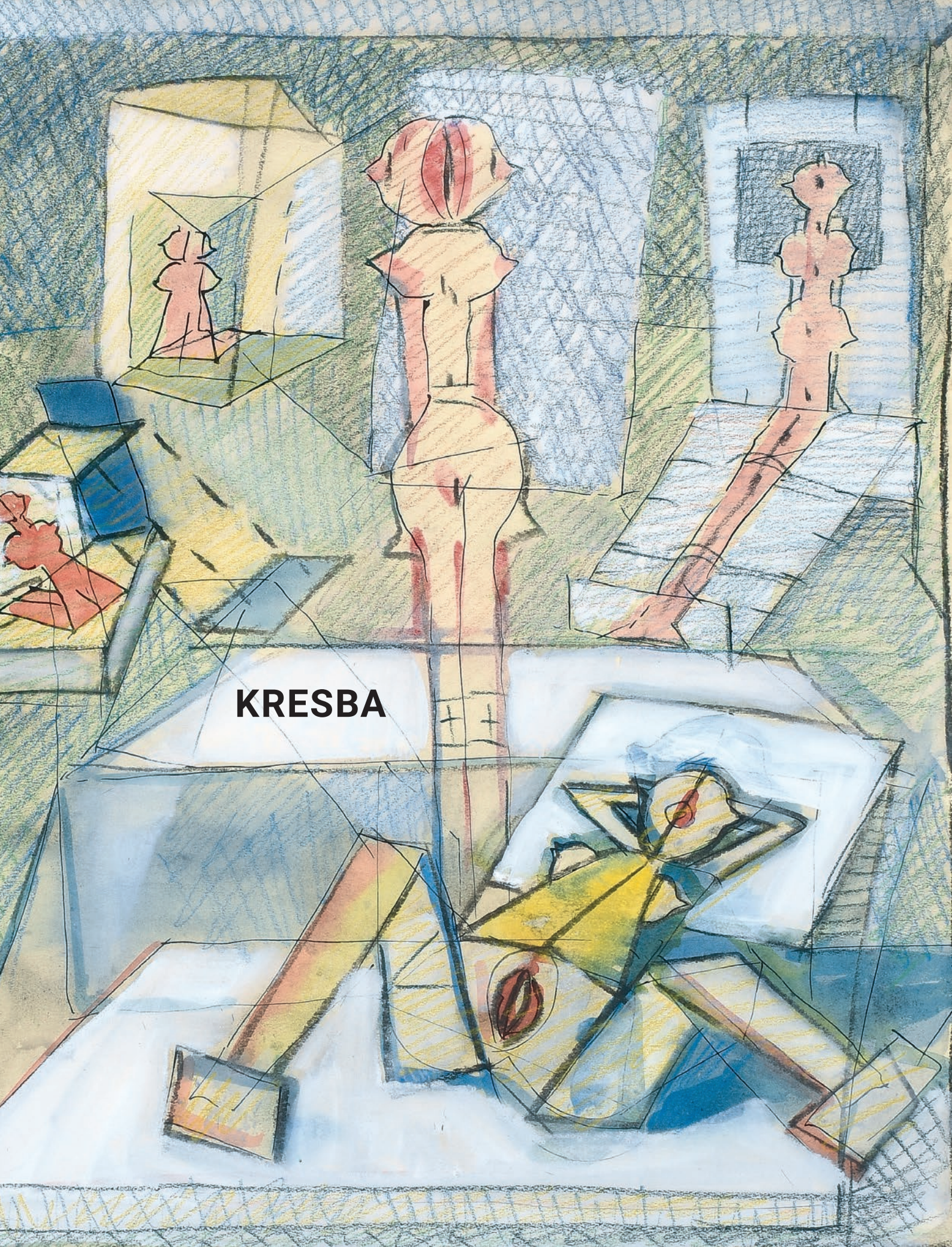
348 PASTA ONER 1979

Last Day in Paradise

2015, serigrafie, 45 × 66 cm,
sign. Pasta Oner 2015, 33/40

900 Kč (40 €)





KRESBA



349 **JAN ZRZAVÝ** 1890–1977

Hlava muže

nedatováno, pastel na papíře, 25,5 × 21 cm, sign. J. Z., rámováno

12 000 Kč (450 €)



350 **ADOLF HOFFMEISTER** 1902–1973

Stínohra

1930, tuš na kartonu, mírně poškozeno,
28 × 16 cm, sign. A. H. 30, rámováno

10 000 Kč (380 €)



351 **FRANTIŠEK TICHÝ** 1896–1961

Karikatura

1928, tuš na papíře, 41 × 33,5 cm, sign. T. 28, rámováno

6 000 Kč (230 €)



352 **ADOLF HOFFMEISTER** 1902–1973

Kat, F. X. Šalda

1934, tuš na papíře, 41 × 28 cm, sign. A. H. 34, rámováno

10 000 Kč (380 €)

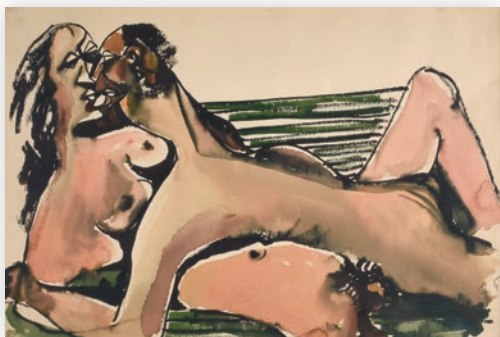


353 FRANTIŠEK BÍLEK 1907–1985

U vody

nedatováno, pastel na papíře, 47 × 61 cm,
sign. Bílek, rámováno

8 000 Kč (300 €)



354 VÁCLAV ZYKMUND 1914–1984

Milenci

1948, akvarel a tuš na papíře, 29 × 43,5 cm,
sign. Z. 48, rámováno

12 000 Kč (450 €)



355 VLADIMÍR FUKA 1926–1977

Jižní Čechy

1945, akvarel a tuš na papíře, 30 × 39 cm, sign. Fuka 45,
vzadu popsáno – z pozůstalosti Josefa Sudka, rámováno

4 500 Kč (170 €)



356 VÁCLAV ZYKMUND 1914–1984

Kompozice

1940, akvarel a tuš na papíře, 15 × 21 cm,
sign. V. Zykmund 40, rámováno

5 000 Kč (190 €)



357 JOSEF JÍRA 1929–2005

Jablonec nad Nisou

1959, akvarel, kvaš a tuš na papíře, 39 × 55 cm,
sign. J. Jíra 59, rámováno

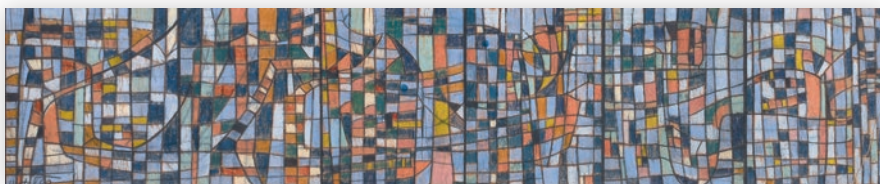
16 000 Kč (600 €)

358 BOHUMÍR MATAL 1929–1988

Mozaika

1962, akvarel, pastel a tužka na papíře, mírně poškozeno, 13 × 63 cm, sign. Matal 62, rámováno

6 000 Kč (230 €)



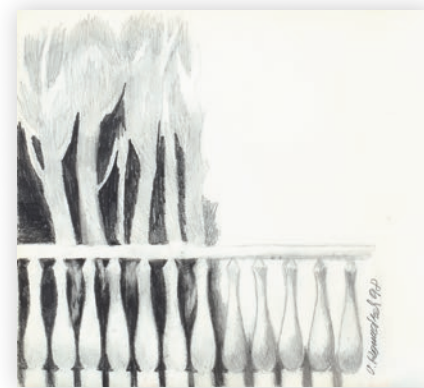
359 VLADIMÍR KOMÁREK

1928–2002

Pohled do zahrady I.

1998, tužka na papíře, 21 × 23 cm, sign. V. Komárek 98

1 000 Kč (40 €)



360 JAN BAUCH 1898–1995

Dvojice

1966, akvarel, pastel a tuš na papíře, 19 × 29 cm, sign. Jan Bauch 1966, rámováno

2 700 Kč (100 €)



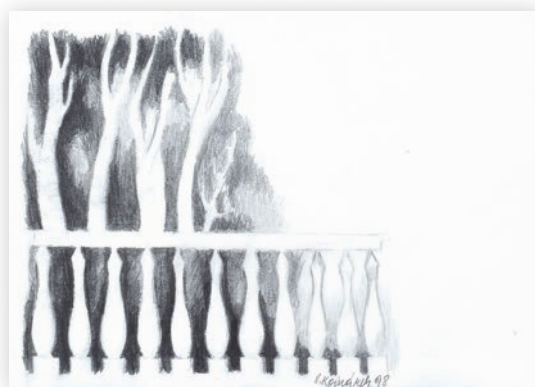
361 VLADIMÍR KOMÁREK

1928–2002

Pohled do zahrady II.

1998, tužka na papíře, 20,7 × 29,8 cm, sign. V. Komárek 98

1 200 Kč (50 €)



362 JITKA VÁLOVÁ 1922–2011

Květy, studie k obrazu

80. léta, olej na papíře, 43 × 86 cm, rámováno
Přiložena fotografie z výstavy s konečnou verzí obrazu.

15 000 Kč (560 €)





363 JIŘÍ KOLÁŘ 1914–2002

Dáma

nedatováno, fotokoláž, 24,3 × 14,5 cm,
sign. vzadu J. Kolář, rámováno

18 000 Kč (670 €)



364 FRANTIŠEK HUDEČEK 1909–1990

Osamělý chodec

1943, tuš na papíře, 17,5 × 14,5 cm,
sign. F. H. 43, rámováno

6 000 Kč (230 €)



365 JAN BAUCH 1898–1995

Dívka

1955, akvarel a kvaš na papíře, 26,5 × 19 cm,
sign. Jan Bauch 1955, rámováno

2 700 Kč (100 €)



366 FRANTIŠEK HUDEČEK 1909–1990

Muž pod lampou

1960, tuš na papíře, 24 × 18 cm,
sign. Fr. Hudeček 60, rámováno

10 000 Kč (380 €)



367 JIŘÍ NAČERADSKÝ 1939–2014

Jaro v Praze

1962, akvarel, pastel a tužka na papíře, 41 × 29 cm,
sign. Načeradský 62, rámováno

3 000 Kč (120 €)

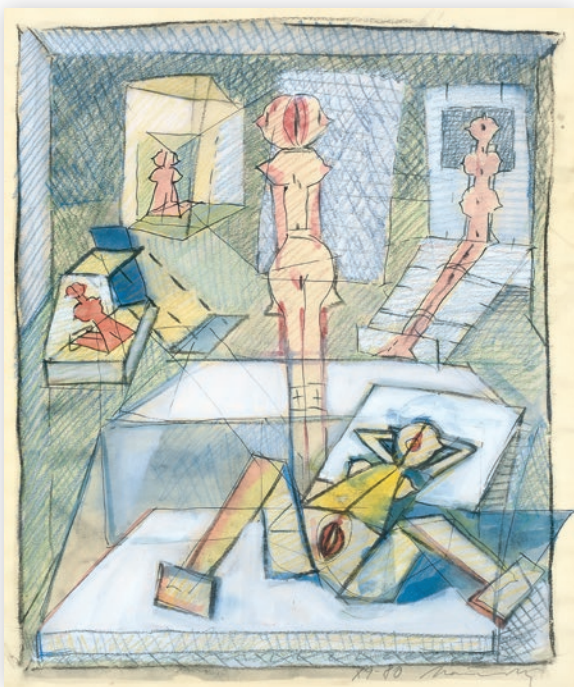


368 JIŘÍ NAČERADSKÝ 1939–2014

Čtyři akty

1963, kvaš a tuš na papíře, 32 × 23 cm,
sign. Načeradský 16. 5. 63, rámováno

3 000 Kč (120 €)



369 JIŘÍ NAČERADSKÝ 1939–2014

Sprostocviky

1979–1980, kombinovaná technika na papíře,
50 × 43 cm, sign. Načeradský 79–80, rámováno

8 000 Kč (300 €)



370 JIŘÍ NAČERADSKÝ 1939–2014

Na planetě zlých žen

2006, tuš na papíře, 65,5 × 50 cm,
sign. Načeradský 2006

4 000 Kč (150 €)



371 ČESTMÍR JANOŠEK 1935

Bez názvu

1994, kombinovaná technika na papíře a plátně,
50 × 35 cm, sign. Janošek 94, rámováno

4 000 Kč (150 €)



372 ANDREJ BĚLOCVĚTOV 1923–1997

Bez názvu

nedatováno, tempera, kvaš a tuš na papíře,
33 × 23 cm, sign. Bělocvětov, rámováno

6 000 Kč (230 €)

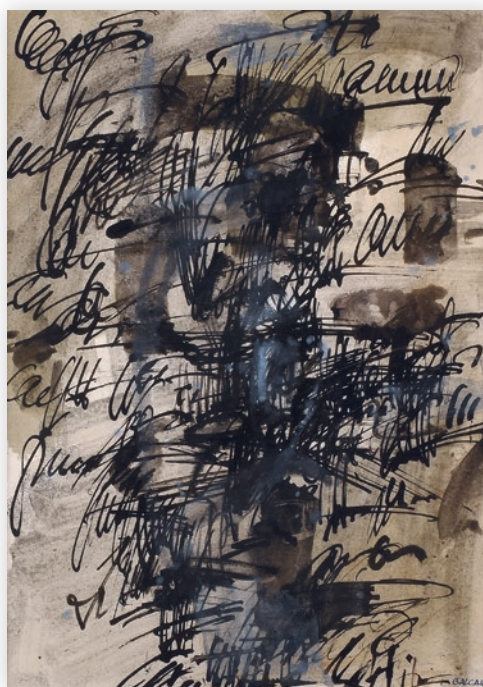


373 JAROSLAV VERIS ZAMAZAL 1900–1983

Kompozice

nedatováno, kombinovaná technika na papíře,
51 × 33 cm, sign. J. Veris, rámováno

5 000 Kč (190 €)

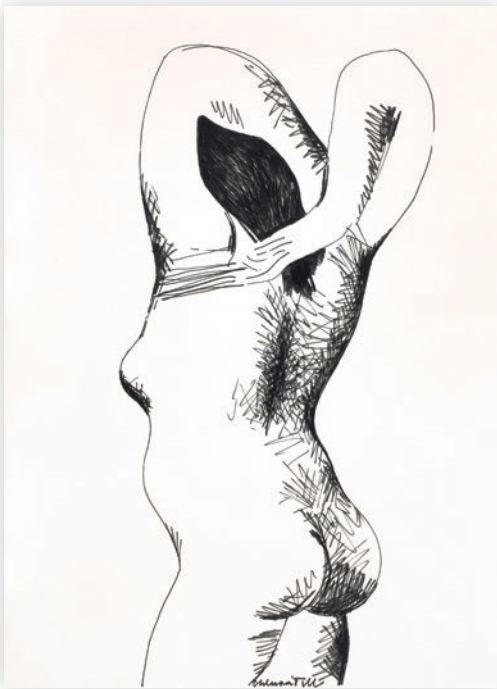


374 JIŘÍ BALCAR 1929–1968

Kompozice

60. léta, akvarel a tuš na papíře, 30 × 21,5 cm,
sign. Balcar, rámováno

3 000 Kč (120 €)



375 MILOSLAV CHLUPÁČ 1920–2008

Dívka

nedatováno, fix na papíře, 45 × 33 cm,
sign. Chlupáč M.

1 200 Kč (50 €)



376 JIŘÍ NAČERADSKÝ 1939–2014

Ňadroidka

konec 70. let, akvarel, běloba a tuš na papíře,
28,5 × 20 cm, sign. Načeradský, rámováno

3 000 Kč (120 €)

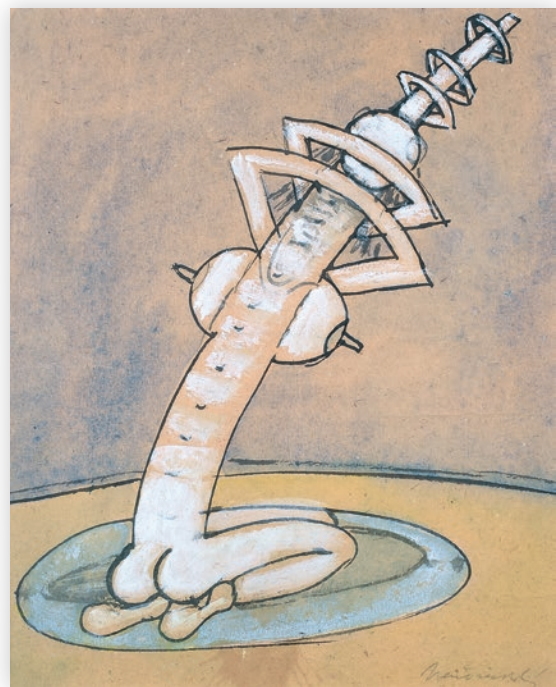


377 VLADIMÍR KOMÁREK 1928–2002

Dvojice

2002, tužka na papíře, 20,4 × 10,7 cm,
sign. V. Komárek

1 000 Kč (40 €)



378 JIŘÍ NAČERADSKÝ 1939–2014

Ženský výboj

konec 70. let, akvarel, běloba a tuš na papíře,
26 × 21 cm, sign. Načeradský, rámováno

3 000 Kč (120 €)



379 JIŘÍ NAČERADSKÝ 1939–2014

Geo-žena

2007, akvarel, kvaš a tuš na papíře,
45 × 62,5 cm, sign. Načeradský 2007

4 000 Kč (150 €)



380 JIŘÍ NAČERADSKÝ 1939–2014

Učitelky sexu

2006, tuš na papíře, 42 × 59,5 cm,
sign. Načeradský 2006

3 000 Kč (120 €)



381 JIŘÍ NAČERADSKÝ 1939–2014

Pivař

2004, akvarel, kvaš a tuš na papíře,
20,3 × 30 cm, sign. Načeradský 2004

1 000 Kč (40 €)



382 JIŘÍ NAČERADSKÝ 1939–2014

Volná chvíle

1998, akvarel a tuš na papíře, 34,7 × 49,8 cm,
sign. Načeradský 98

4 000 Kč (150 €)



383 JIŘÍ NAČERADSKÝ 1939–2014

Kabaret

nedatováno, akvarel, kvaš a tuš na papíře,
49,5 × 69,5 cm, sign. Načeradský, rámováno

5 000 Kč (190 €)



384 VLADIMÍR VAŠÍČEK 1919–2003

Kompozice

1994, airbrush a kvaš na papíře, 32,9 × 24,1 cm,
sign. Vašíček 94

1 000 Kč (40 €)

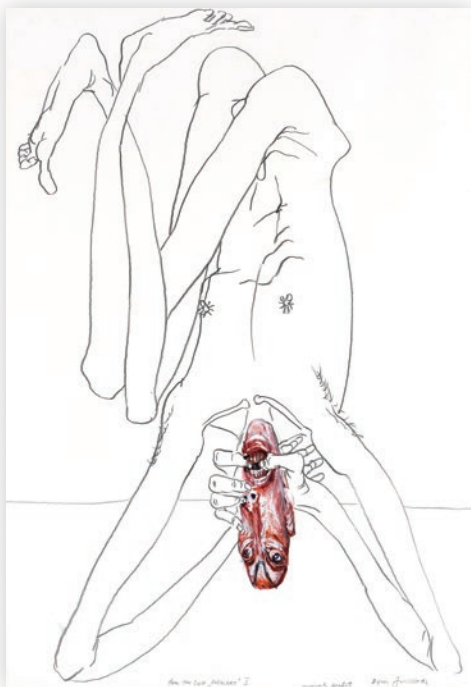


385 ALEŠ LAMR 1943

Monstrum

1983, tuš na papíře, 24 × 18,2 cm,
sign. vzadu Aleš Lamr 1983

900 Kč (40 €)



386 BORIS JIRKŮ 1955

Z cyklu Kejklíři

1992, kvaš a tužka na papíře, 69 × 48 cm,
sign. Boris Jirků 92, rámováno

4 000 Kč (150 €)



387 RICHARD KONVIČKA 1957

Skateboarding

1989, kombinovaná technika na papíře,
90 × 65,5 cm, sign. R. Konvička 1989

18 000 Kč (670 €)



388 IGOR HLAVINKA 1959

Nebeská svatba

nedatováno, kombinovaná technika na papíře,
44,7 × 32,8 cm, sign. vzadu Hlavinka, rámováno

1 700 Kč (70 €)



389 LIBOR JAROŠ 1960

Víry

1994, pastel a křída na papíře, 61,5 × 44,6 cm,
sign. L. Jaroš 94

500 Kč (20 €)



390 LIBOR JAROŠ 1960

Dekret

90. léta, pastel a křída na papíře, 61,5 × 44,6 cm,
sign. L. Jaroš

500 Kč (20 €)



391 LIBOR JAROŠ 1960

Město

90. léta, kombinovaná technika na papíře, 41,5 × 28,5 cm,
sign. L. Jaroš

500 Kč (20 €)



392 **LIBOR JAROŠ** 1960

Kompozice

90. léta, kombinovaná technika na papíře, 41,5 × 28,5 cm,
sign. L. Jaroš

500 Kč (20 €)



393 **LIBOR JAROŠ** 1960

Povodeň

90. léta, pastel a křída na papíře, 61,5 × 44,6 cm,
sign. L. Jaroš

500 Kč (20 €)

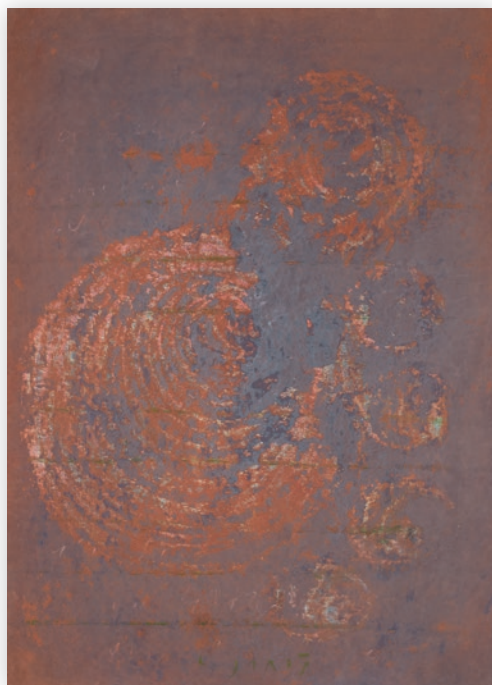


394 **VÁCLAV STRATIL** 1950

Kompozice

nedatováno, tuš na papíře, 28 × 20 cm,
sign. V. Stratil, rámováno

3 000 Kč (120 €)

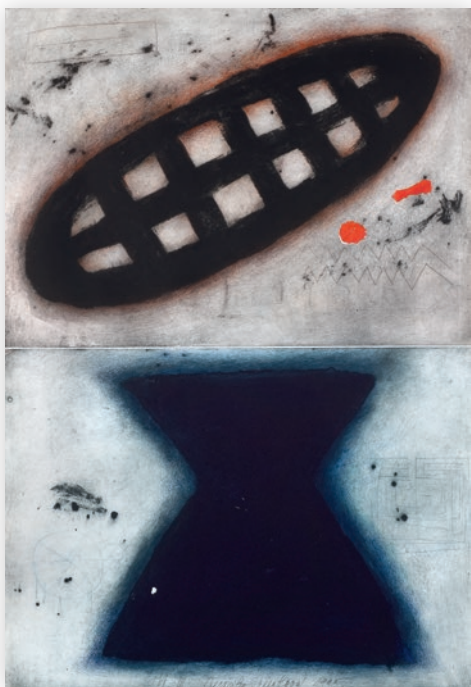


395 **LIBOR JAROŠ** 1960

Kompozice

1992, pastel a křída na papíře, 62 × 44,7 cm,
sign. L. Jaroš

500 Kč (20 €)



396 VERONIKA PALEČKOVÁ 1962

Symbols dávných věků

1995, kombinovaná technika na papíře, 99 × 68 cm,
sign. Veronika Palečková 1995, rámováno

500 Kč (20 €)



397 VLADIMÍR VAŠIČEK 1919–2003

Kompozice

1994, airbrush a kvaš na papíře, 32,9 × 24,1 cm,
sign. Vašíček 94

1 000 Kč (40 €)



398 VERONIKA PALEČKOVÁ 1962

Dávný vzkaz II.

1995, kombinovaná technika na papíře, 99 × 68 cm,
sign. Veronika Palečková 1995, rámováno

500 Kč (20 €)



399 VERONIKA PALEČKOVÁ 1962

Dům slunce

1995, kombinovaná technika na papíře, 99 × 68 cm,
sign. Veronika Palečková 1995, rámováno

500 Kč (20 €)

400 JAN KOBLASA 1932

Z cyklu Vítr

2005, olejové křídly na papíře, 59 × 84 cm,
sign. JK 2005, rámováno

21 000 Kč (780 €)



401 MICHAL GABRIEL 1960

Labyrint

1988, akvarel na papíře, 33 × 45 cm,
sign. Gabriel 1988, rámováno

2 700 Kč (100 €)



402 JOSEF LIESLER 1912–2005

Liška

1963, kvaš a tužka na papíře, 43 × 59 cm,
sign. Liesler 63, rámováno

14 000 Kč (520 €)



403 KAMILA ŽENATÁ 1953

Dvojice

1991, kombinovaná technika na papíře, 39 × 53,5 cm,
sign. Kamila Ženatá 91, rámováno

8 000 Kč (300 €)



404 MICHAL GABRIEL 1960

Vegetace

1988, akvarel a tuš na papíře, 21,5 × 33 cm,
sign. Gabriel, rámováno

1 800 Kč (70 €)



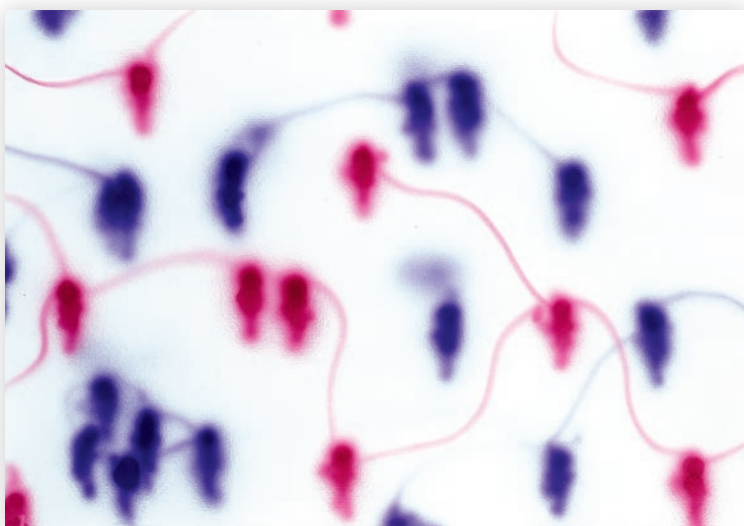


405 ANTONÍN STŘÍŽEK 1959

Karlín

2004, pastel na papíře, 32 × 49 cm,
sign. Antonín Střížek 2004, rámováno

4 000 Kč (150 €)



406 KRIŠTOF KINTERA 1973

Bez názvu

2004, sprej na papíře, 30 × 42 cm,
sign. vzadu K. Kintera, rámováno

16 000 Kč (600 €)



407 ADAM ŠTECH 1980

Hlava

2014, kvaš a pastel na papíře, 42 × 29,5 cm,
sign. vzadu A. Štech 14

5 000 Kč (190 €)

The image is a complex collage of textures and colors. A large, irregularly shaped area in the upper left is filled with a vibrant blue pigment, showing a fine, cracked texture. In the center of this blue area is a dark, circular shape with a small, glowing orange-yellow spot. To the right of the blue area is a vertical strip of bright red pigment, also with a cracked texture. Below the blue area is a dark brown, textured area, possibly representing a different material or a shadow. The bottom portion of the image is dominated by a grey, cracked surface, resembling aged paper or stone. The overall composition is abstract and layered, with various textures and colors interacting to create a rich, tactile visual experience.

KERAMIKA



408 JAN ŠTURSA 1880–1925

Melancholická dívka

1906 (návrh), glazovaná keramika, provedeno později, v. 28,5 cm, značeno J. Štursa, značka výrobce, dílna Jaroslav Stuchlík, Kostelec nad Černými Lesy

3 200 Kč (120 €)



409 BOHUMIL DOBIÁŠ ML. 1929

Děvče s míčem

60. léta, šamotová červenice, částečně glazováno, v. 40 cm, značeno, Keramické závody Bechyně

Literatura: Sklář a keramik 11/1961, Nové vzory ve skle a keramice, str. 31, Česká sklářská společnost, Teplice, 1961

3 000 Kč (120 €)



410 HANA PURKRÁBKOVÁ 1936

Dívka s kočkou

60.–70. léta, barevně dekorovaný porcelán, zezadu odborně restaurovaná vlasová prasklina, v. 28 cm, model č. 21048, faksimile signatura autorky, značka výrobce, porcelánka Duchcov/Dux

Absolventka Střední průmyslové školy keramické v Bechyni, 1951–1955 a VŠUP, Praha, 1956–1961 (Prof. Jan Kavan)

3 600 Kč (140 €)



411 JAROSLAV JEŽEK 1923–2002

Plastika Ledňáček

1969, glazovaný porcelán, v. 26,5 cm, neznačeno, porcelánka Duchcov/Dux

3 500 Kč (130 €)



412 VÁCLAV DOLEJŠ 1925–2005

Váza s krystalickou glazurou

do r. 1963, porcelán se žlutou glazurou a světlemodrými krystaly, v. 15 cm, podglazurní značka výrobce, autoři glazury–technologové ing. Josef Šimek a Karel Teuchert, porcelánka Duchcov/Dux

Literatura: Glass Review 16/1961, č. 8, str. 260-263, Rapid, Praha, 1961; Skláf a keramik 13/1963, Nové vzory ve skle a keramice, str. 41, str. 48, Česká skláfská společnost, Teplice, 1963

2 200 Kč (90 €)



413 PRAVOSLAV RADA 1923–2011

Figurka

60. léta, glazovaná keramika, v. 11,5 cm

1 000 Kč (40 €)



414 JAN KOTÍK 1916–2002

Svíceno

1951, majolika, v. 18 cm, neznačeno

Literatura: Tvar, 1957, č. 3, str. 82-92, obr. 235, Praha, 1957; Jan Kotík, 1916–2002, str. 310, obr. 358, Národní galerie, Praha, 2011

4 000 Kč (150 €)



415 JINDŘICH MAREK 1931

Váza s krystalickou glazurou

do r. 1961, porcelán se šedožlutou glazurou a světlemodrými krystaly, v. 23 cm, model č. 521, značka výrobce, vzácná původní nálepka Krystal A, porcelánka Duchcov/Dux

Literatura: Glass Review 16/1961, č. 8, str. 260-263, obr. na str. 262, Rapid, Praha, 1961; Glass Review 16/1961, č. 12, str. 367-370, obr. 5, Rapid, Praha, 1961

3 500 Kč (130 €)



416 MARIE RYCHLÍKOVÁ 1923

Váza

1979, keramika ručně točená, glazovaná, drobné ořůky na dolní hraně, v. 20 cm, sign. MR vrypem, nálepka prodejce Dílo, unikát, autorská práce, ateliér autorky

Absolventka VŠUP, Praha, 1945–1949 (prof. Otto Eckert, Josef Kaplický)

3 500 Kč (130 €)



417 JINDŘICH MAREK 1931

Váza

1957, porcelán dekorovaný pod glazurou roztokem kovových solí, v. 25 cm, model č. 500, podglazurní značka výrobce, porcelánka Duchcov/Dux

Literatura: Vývoj porcelánového designu v Československu 1945–1965, obr. 82 (původní model s víčkem), Univerzita Karlova, Praha, 2007

2 800 Kč (110 €)



418 ALEŠ WERNER 1952

Váza

1971, vícebarevně glazovaná keramika, v. 20 cm, sign. Werner 71, unikát, autorská práce, Dílo Kampa, Praha

1 500 Kč (60 €)



419

Váza

do r. 1963, porcelán ručně malovaný na glazuře, v. 22,5 cm, model č. 1554, podglazurní značka výrobce, porcelánka Duchcov/Dux

Literatura: Glass Review 18/1963, č. 8, reklama firmy Czechoslovak Ceramics (tvar vázy), Rapid, Praha, 1963

1 500 Kč (60 €)



420 VÁCLAV ŠERÁK 1931

Váza

do r. 1976, porcelán dekorovaný pod glazurou roztokem kovových solí, v. 24,5 cm, faksimile sign. V. Šerák, značky výrobce, porcelánka Duchcov/Dux

Literatura: Glass Review 31/1976, č. 2, str. 2-6, obr. 16, Rapid, Praha, 1976
Absolvent VŠUP, Praha, 1952–1958 (prof. Otto Eckert)

2 000 Kč (80 €)



421 LUBOMÍR ŠILAR 1932–2016

Velká váza

70.–80. léta, keramika ručně tvarovaná, částečně glazovaná, v. 32 cm, model č. 5042, DUV Keramo, Praha

Absolvent Státní keramické školy, Praha, 1948–1951 a VŠUP, Praha, 1951-1956 (prof. Otto Eckert)

1 800 Kč (70 €)



422 VLADIMÍR TICHÝ 1926

Váza Charleston

do r. 1961, porcelán dekorovaný pod glazurou roztokem kovových solí, v. 32,5 cm, model č. 510, podglazurní značka výrobce, porcelánka Duchcov/Dux

Literatura: Domov, 1961, č. 6, str. 64, obr. 4, Praha, 1961
Absolvent VŠUP, Praha, 1948–1953 (prof. Otto Eckert), odešel do Austrálie v r. 1968

4 000 Kč (150 €)



423 LISBETH BARTOŠOVÁ 1943

Velká váza

70.–80. léta, glazovaný porcelán, drobný plochý otuk na horní hraně zevnitř, v. 36 cm, unikát, autorská práce, vrytá značka autorky, ateliér autorky

Absolventka Keramické a uměleckoprůmyslové školy Bern, 1964-1967 (prof. Benno Geiger)

4 500 Kč (170 €)



424 JAROSLAV JEŽEK 1923–2002

Velká váza s postavami

1957, glazovaný porcelán, v. 38,5 cm, model č. 1569, podglazurní značka výrobce, porcelánka Duchcov/Dux, potvrzení autorství a datace laskavostí dr. Hlaveše z UPM v Praze

Absolvent pedagogické fakulty Univerzity Karlovy, Praha, 1945–1949 (prof. Cyril Bouda, Karel Lidický)

8 000 Kč (300 €)



425 JULIE HOROVÁ KOVÁČIKOVÁ 1906–1978

Podlahová váza

kolem r. 1960, glazovaná keramika, v. 46 cm, autorská práce, neznačeno, ateliér autorky

Literatura: Julie Horová, obr. 5 (tvar vázy v pozadí), Nakladatelství československých výtvarných umělců, Praha 1964

Absolventka UMPRUM, Praha, 1923–1929 (prof. Josef Mařatka, Karel Štipl, Helena Johnová, Josef Drahoňovský)

2 800 Kč (110 €)



426 HEINRICH HECHTFISCHER 1898–1947

Váza

30.–40. léta, porcelán s glazurou sang-de-boeuf, v. 24,5 cm, unikát, autorská práce, autorův monogram H v kruhu, značka výrobce, porcelánka Bohemia, Nová Role

15 000 Kč (560 €)



427 OLGA HUDEČKOVÁ 1936

Váza

70. léta, glazovaná, ručně tvarovaná kamenina, v. 18,5 cm, sign. Olga Hudečková a monogram H v kruhu, unikát, autorská práce, ateliér autorky

Absolventka Vysoké školy pedagogické, Univerzita Karlova, Praha (prof. Karel Lidický a Cyril Bouda)

2 800 Kč (110 €)



428 JINDŘIŠKA RADOVÁ 1925

Malý reliéf

60.–70. léta, glazovaná keramika, ø 7,5 cm, tlačena značka ÚLUV, původní nálepka prodejce s č. 13 022
Absolventka VŠUP, Praha, 1945–1950 (prof. Antonín Kybal)

800 Kč (30 €)



429

Dekoratívni talíř

60.–70. léta, glazovaný porcelán, ø 29,5 cm, vzácný prototyp nezařazený do výroby, neznačeno, porcelánka Duchcov/Dux

4 000 Kč (150 €)



430 JAROSLAV HOREJC 1886–1983

Mísa

1912–1914, glazovaná a zláčená keramika, odborně restaurováno, v. 14,5 cm, ø 21 cm, model č. 757, Graniton, Rydl & Thon, Svijany Podolí pro Artěl

Literatura: Artěl 1908–1935, str. 110, Arbor vitae, Praha, 2009
Absolvent UMPRUM, Praha 1906–1910 (prof. E. Novák, Stanislav Sucharda, Josef Drahoňovský)

6 000 Kč (230 €)



431 MAGDALENA PACHLOVÁ–ECKERTOVÁ

1954

Keramická váza III.

80. léta, ručně tvarovaná keramika s black mirror glazurou, v. 18 cm, ø 20 cm, unikát, autorská práce, ateliér autorky, původní nálepka z výstavy

Absolventka VŠUP, Praha, 1974–1980 (prof. Otto Eckert)

4 500 Kč (170 €)



432 LUDMILA PECKOVÁ SEVEROVÁ 1938

Velký nástěnný talíř

60.–70. léta, glazovaná keramika, ø 38,5 cm, ateliér autorky

Studium na AVU, Praha (prof. Jan Lauda)

a VŠUP Praha (prof. Otto Eckert)

3 500 Kč (130 €)



433 JAROSLAVA HEJDOVÁ HOLEČKOVÁ

1928

Rychlobruslařka

50. léta, podglazurně dekorovaný porcelán,

v. 12,5 cm, porcelánka Duchcov/Dux

Literatura: Sklář a keramik 9/1959, Nové vzory ve skle a keramice, č. 5, nestránkováno, Česká sklářská společnost, Teplice, 1959; Vývoj porcelánového designu v Československu 1945–1965, obr. 49, Univerzita Karlova, Praha, 2007

3 000 Kč (120 €)



434 PRAVOSLAV RADA 1923–2011

Pták

60. léta, glazovaná keramika, špička zobáku odborně restaurována, 23 x 28,5 x 2 cm, neznačeno

Literatura: Glass Review 15/1960, č. 11–12, nestránkováno, srovnání, Rapid, Praha, 1960

3 500 Kč (130 €)



435 VLADIMÍR TICHÝ 1926

Nástěnná ryba

do r. 1961, porcelán dekorovaný pod glazurou roztokem kovových solí, špička ocasu odborně restaurována, 21,5 x 11 cm, model tvar č. 814, dekor č. 1051, podglazurní značka výrobce, vrytá čísla 814 a 41, porcelánka Duchcov/Dux

Literatura: Domov, 1961, č. 5, str. 2, Praha, 1961; Glass Review 17/1962, č. 5, str. 136–140, obr. 18, Rapid, Praha, 1962

5 500 Kč (210 €)

436 JINDŘICH KLETVÍK 1938

Nástěnný reliéf

70.–80. léta, šamotová červenice, glazovaný reliéf, 35,5 × 36,5 × 1,7 cm, sign. J. Kletvík, unikát, autorská práce, ateliér autora

Absolvent Střední průmyslové školy keramické v Bechyni, 1953–1957

4 500 Kč (170 €)



437 LADISLAV ŠVARC 1933

Souprava

1960–1965, glazovaný porcelán s černým fondem, v. 5–9 cm, podglazurní značka a papírové etikety výrobce, popelník monogramován LŠ, porcelánka Duchcov/Dux

Literatura: Sklář a keramik 15/1965, Nové vzory ve skle a keramice, str. 42-43, Česká sklářská společnost, Teplice, 1965; Vývoj porcelánového designu v Československu 1945–1965, , obr. 157, Univerzita Karlova, Praha, 2007

2 000 Kč (80 €)



438 JINDŘICH MAREK 1931

Dekorativní panel

1969, rezná keramika, malba a barevné glazury, 40 × 29,5 × 2,5 cm, sign. J. Marek 1969, unikát, autorská práce, ateliér autora

Absolvent VŠUP, Praha, 1949–1955 (prof. Otto Eckert)

7 500 Kč (280 €)





MODERNÍ SKLO



439 FRANTIŠEK ZEMEK 1913–1960

Váza Expo 58

1957–1958, sklo sommerso, hutně tvarované, v. 18,5 cm, model č. 53095, Borské sklo, Nový Bor

Vystaveno: Expo 58, vystaven model, Brusel, Belgie, 1958

Literatura: Glass Review 13/1958, č. 6, nestránkováno, Rapid, Praha, 1958

4 500 Kč (170 €)



440 KAREL ZEMEK 1909–1965

Figurální miska

50. léta, sklo čiré se vzduchovými bublinkami, hutně tvarované, v. 19,5 cm, model č. 50577, Borské sklo, Nový Bor, sklárna Mstíšov

Literatura: Glass Review 8/1953, č. 2, str. 3-7, obr. na str. 5, Rapid, Praha, 1953; Glass Review 12/1957, č. 8, str. 2-8, obr. na str. 4, Rapid, Praha, 1957

1 500 Kč (60 €)



441 RENÉ ROUBÍČEK 1924

Korál, plastika

1969, sklo barevné, hutně tvarované, v. 31 cm, provedl sklářský mistr Josef Rozinek, Borské sklo, Nový Bor, huť Hantich

Literatura: Glass Review 26/1971, č. 3, str. 92-93, obr. 6, Rapid, Praha, 1971

11 000 Kč (410 €)



442 JOSEF HOSPODKA 1923–1989

Váza

do r. 1956, sklo růžové a zelené, hutně tvarované, v. 19,5 cm, model č. OK 104, Borské sklo, sklárna Chříbská

Literatura: Glass Review 11/1956, č. 7, nestránkováno, Rapid, Praha, 1956

2 000 Kč (80 €)



443 JAN ČERNÝ 1907–1978

Růže II., plastika

70. léta, sklo akvamarínové tavené, broušené a leštěné, v. 25,5 cm, sign. prof. Jan Černý, exportní značka Art Czechoslovakia, model č. 150-108, Výrobní družstvo Maják, Jablonec nad Nisou

Literatura: Art Czechoslovakia–Professor Černý's Sculptures, nestránkováno, exportní katalog, Glassexport, Liberec, nedatováno; Glass Review 32/1977, č. 2, str. 19-23, obr. 5, Rapid, Praha, 1977

9 500 Kč (360 €)



444 OLDŘICH LIPSKÝ 1922–1987

Váza

do r. 1964, sklo sommerso s modrým jádrem, broušené, v. 22 cm, Borské sklo, Nový Bor, provoz Exbor

Literatura: Glass Review 19/1964, č. 9, str. 259-263, obr. 8, Rapid, Praha, 1964; Glass Review 1965, č. 12, str. 359, obr. 4, Rapid, Praha, 1965

2 500 Kč (100 €)



445 OLDŘICH LIPSKÝ 1922–1987

Váza

60. léta, sklo sommerso s fialovým jádrem, broušené, v. 24 cm, Borské sklo, Nový Bor, provoz Exbor

2 500 Kč (100 €)



446 JIŘINA ŽERTOVÁ 1932

Velká váza

1960, sklo barevné s vnitřní spirálou, doplněné vertikálním jemným zdobením, hutně tvarované, v. 35 cm, model č. 6003, Ústředí uměleckých řemesel Praha, sklárna Škrdlovice

Literatura: Glass Review 17/1962, č. 2, str. 58-61, obr. 5, Rapid, Praha, 1962

3 500 Kč (130 €)



447 KAREL WÜNSCH 1932

Dual, váza

1961, sklo přejímané, broušené, v. 25,5 cm, model č. 46184/87045, Borské sklo, Nový Bor, závod Kamenický Šenov

Literatura: Glass Review 19/1964, č. 6, str. 187-189, obr. 1, Rapid, Praha, 1964; Sklo, Czech Glass Design from the 1950s-70s, str. 180, Mark Hill Publishing, Londýn, Anglie, 2017

2 800 Kč (110 €)



448 PAVEL HLAVA 1924–2003

Váza

1962, sklo sommerso s červeným jádrem, broušené, v. 25,5 cm, model č. V/124/V, Borské sklo, Nový Bor, provoz Exbor

Literatura: La verre modern de Bohème, str. 94, Artia, Praha, 1963

2 500 Kč (100 €)



449 FRANTIŠEK VÍZNER 1936–2011

Váza

1968, sklo čiré s barevným jádrem ovinitým vzduchovými bublinami, hutně tvarované, v. 26,5 cm, model č. 6823, Ústředí uměleckých řemesel Praha, sklárna Škrdlovice

Literatura: Vzorové knihy sklárny Škrdlovice

3 500 Kč (130 €)



450 JAROSLAV BERÁNEK 1927–2006

Andromeda, váza

1953, sklo barevné přejímané čirým, hutně tvarované, v. 31 cm, model č. 5346, Ústředí uměleckých řemesel Praha, sklárna Škrdlovice

Literatura: Glass Review 21/1966, č. 4, str. 115-118, obr. 5 a obr. 8, Rapid, Praha, 1966; Beránek & Škrdlovice, str. 40, Mark Hill Publishing, Londýn, Anglie, 2014

1 500 Kč (60 €)



451 LADISLAV OLIVA ST. 1933

Váza

1977, sklo čiré hutně tvarované, v. 20 cm, model č. 7701, Ústředí uměleckých řemesel Praha, sklárna Škrdlovice

Literatura: Bohemia Glass Škrdlovice, str. 42, Glassexport, Liberec, 1979; Glass Review 34/1979, č. 1, str. 19-21, obr. 7, Rapid, Praha, 1979

2 500 Kč (100 €)



452 LADISLAV OLIVA ST. 1933

Váza

1977, sklo čiré, hutně tvarované, v. 16 cm, model č. 7701, Ústředí uměleckých řemesel Praha, sklárna Škrdlovice

Literatura: Bohemia Glass Škrdlovice, str. 43, Glassexport, Liberec, 1979; Glass Review 34/1979, č. 1, str. 19-21, obr. 7, Rapid, Praha, 1979; České sklo, str. 152, Východočeské muzeum, Pardubice, 2016

2 500 Kč (100 €)



453 JAN EXNAR 1951

Váza

1984, sklo čiré podjimané zeleným, hutně tvarované, v. 16 cm, model č. 8410, původní nálepka výrobce, Ústředí uměleckých řemesel Praha, sklárna Škrdlovice

Literatura: Bohemia Glass Škrdlovice, str. 35, Glassexport, Liberec, 1989; Vzorové knihy sklárny Škrdlovice

4 000 Kč (150 €)



454 LADISLAV OLIVA ST. 1933

Váza

1976, sklo zelené, hutně tvarované, v. 16 cm, ø 21 cm, provedl sklářský mistr Gustav Rozin, potvrzeno autorem, model č. 87621, Crystalex, Nový Bor, provoz Hantich

Literatura: Glass Review 33/1978, č. 4, str. 1-9, obr. 26, Rapid, Praha, 1978

3 000 Kč (120 €)



455

Váza

do r. 1977, sklo modré a čiré, hutně tvarované, v. 24 cm, model č. 351/1/27, Crystalex, sklárna Chřibská

Literatura: Glass Review 32/1977, č. 6, str. 26-27, obr. 5, Rapid, Praha, 1977; Glassworks Chřibská, str. 56, obr. 1, nabídkový katalog, Chřibská, 1999

1 800 Kč (70 €)



456 MILOSLAV KLINGER 1922–1999

Dvě vázy

60. léta, sklo barevné, hutně tvarované, fazetově broušené, v. 22 cm, v. 25,5 cm, Železnobrodské sklo, Železný Brod

2 800 Kč (110 €)



457 JOSEF HOSPODKA 1923–1989

Velká váza

do r. 1966, sklo čiré s barevným jádrem, geometrický dekor ze vzduchových bublinek, v. 30 cm, model č. 273/1/28, provedeno ve spolupráci se sklářským mistrem Václavem Šlajerem, Borské sklo, sklárna Chřibská

Literatura: Glass Review 21/1966, č. 9, str. 261-264, obr. 2, Rapid, Praha, 1966

3 000 Kč (120 €)



458 FRANTIŠEK VÍZNER 1936–2011

Stéla

1990, sklo modré, hutně tvarované, v. 31 cm, model č. 9021, Ústředí uměleckých řemesel Praha, sklárna Škrdlovice

Literatura: Škrdlovické sklo/František Vízner, Jindřich Pařík, DVD, 2010

6 500 Kč (250 €)



459 JAROSLAV SVOBODA 1938

Velká váza

1985, sklo sommerso s modrým jádrem, foukané do šestiboké formy, v. 30 cm, model č. 8535, Ústředí uměleckých řemesel Praha, sklárna Škrdlovice

Literatura: Bohemia Glass Škrdlovice, str. 43, Glassexport, Liberec, 1989; Vzorové knihy sklárny Škrdlovice

1 800 Kč (70 €)



460 JAROSLAV HOREJC 1886–1983
ERIKA HELLEROVÁ 1924

Hamlet, váza

1989, sklo čiré, ryté a broušené, v. 30 cm, sign. Heller E., Wittur H. 1989, leptaná značka Exbor Czechoslovakia, výtvarný návrh J. Horejc, návrh tvaru vázy E. Hellerová, rytinu provedl umělecký rytec Harry Wittur (1930), Crystalex, Nový Bor, provoz Exbor

21 000 Kč (780 €)



461 JAROSLAV ANTONÍN JUNEK 1908

Stínítko lampy

kolem r. 1960, sklo bílé opálové, ručně malované, v. 31,5 cm, původní nálepka výrobce, Osvětlovací sklo n. p., Krásno nad Bečvou

Literatura: Triplex design, str. 37, obr. 27, srovnání, Univerzita Tomáše Bati, Zlín, 2012

1 000 Kč (40 €)



462 VÁCLAV HORÁČEK 1928

Váza Expo 67

do r. 1967, sklo olovnatý křišťál, ručně lisované, v. 24 cm, model č. V 2112/80106, Sklárny Bohemia, Poděbrady, z kolekce vystavené na světové výstavě Expo 67 v Montrealu

Literatura: Glass Review 23/1968, č. 3, str. 98-101, obr. 1, Rapid, Praha, 1968

2 000 Kč (80 €)



463 FRANTIŠEK VÍZNER 1936–2011

Váza

1968, sklo čiré, hutně tvarované, v. 31,5 cm, model č. 6844, Ústředí uměleckých řemesel Praha, sklárna Škrdlovice

Literatura: Bohemia Glass Škrdlovice, str. 4, Glassexport, Liberec, 1969; Škrdlovické sklo/František Vízner, Jindřich Pařík, DVD, 2010

7 500 Kč (280 €)



464 JAN GABRHEL 1930

Váza

kolem r. 1975, sklo čiré se zatavenými oranžovými broky, ručně malované, v. 27 cm, Český křišťál, sklárna Chlum u Třeboně

Literatura: Glass Review 30/1975, č. 1, str. 14-17, srovnání, Rapid, Praha, 1975

1 800 Kč (70 €)



465 KAREL WÜNSCH 1932

Váza

1980, sklo s čirými tvarovanými nálepy, hutně tvarované, v. 25 cm, model č. 8010, Ústředí uměleckých řemesel Praha, sklárna Škrdlovice

Literatura: Vzorové knihy sklárny Škrdlovice

3 000 Kč (120 €)



466 VLADIMÍR JELÍNEK 1934

Váza Olympia

1964, sklo se vzduchovými bublinami, hutně tvarované, v. 35 cm, model č. 6437, Ústředí uměleckých řemesel Praha, sklárna Škrdlovice

Literatura: Glass Review 20/1965, č. 11, str. 337, obr. 8, Rapid, Praha, 1965; Sklo, Czech Glass Design from the 1950s-70s, str. 58, Mark Hill Publishing, Londýn, Anglie, 2017

6 000 Kč (230 €)



467 FRANTIŠEK VÍZNER 1936–2011

Váza

1968, sklo čiré se zeleným jádrem ovinutým vzduchovými bublinami, v. 24,5 cm, model č. 6860, Ústředí uměleckých řemesel Praha, sklárna Škrdlovice

Literatura: Škrdlovické sklo/František Vízner, Jindřich Pařík, DVD, 2010

3 500 Kč (130 €)



468 FRANTIŠEK VÍZNER 1936–2011

Váza

1972, sklo čiré se třemi zelenými soustřednými pruhy, hutně tvarované, v. 29,5 cm, model č. 7201, Ústředí uměleckých řemesel Praha, sklárna Škrdlovice

Literatura: Bohemia Glass Škrdlovice, str. 24, obr. 29, Glassexport, Liberec, 1974

9 500 Kč (360 €)



469 FRANTIŠEK VÍZNER 1936–2011

Váza

1982, sklo čiré s ambrovým jádrem, hutně tvarované, v. 24,5 cm, model č. 8225, Ústředí uměleckých řemesel Praha, sklárna Škrdlovice

Literatura: Bohemia Glass Škrdlovice, str. 29, Glassexport, Liberec, 1989; Beránek & Škrdlovice, str. 99, Mark Hill Publishing, Londýn, Anglie, 2014

3 000 Kč (120 €)



470 PAVEL HLAVA 1924–2003

Váza

1957, sklo čiré se zatavenými modrými přerušovanými pruhy, broušené, v. 18 cm, unikát, Borské sklo, Nový Bor, sklárna Chřibská, získáno z pozůstalosti autora

4 500 Kč (170 €)



471 LUBOMÍR BLECHA 1933–2009

Váza

1963, sklo hutně tvarované, v. 26 cm, model č. 6332, Ústředí uměleckých řemesel Praha, sklárna Škrdlovice

Literatura: Vzorové knihy sklárny Škrdlovice

11 000 Kč (410 €)



472 LADISLAV OLIVA ST. 1933

Váza

1983, sklo čiré s kobaltovým jádrem, hutně tvarované, v. 34 cm, model č. 8307, Ústředí uměleckých řemesel Praha, sklárna Škrdlovice

Literatura: Bohemia Glass Škrdlovice, str. 30, Glassexport, Liberec, 1989; Beránek & Škrdlovice, str. 102, Mark Hill Publishing, Londýn, Anglie, 2014

2 000 Kč (80 €)



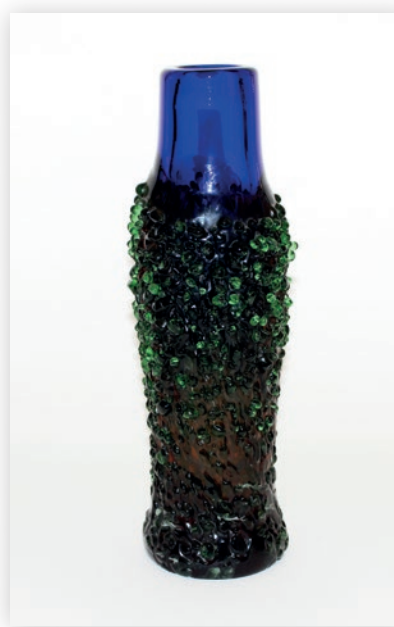
473 FRANTIŠEK VÍZNER 1936–2011

Váza

1968, sklo hutně tvarované se vzduchovými bublinami, v. 28 cm, ø 10 cm, model č. 6824, Ústředí uměleckých řemesel Praha, sklárna Škrdlovice

Literatura: Bohemia Glass Škrdlovice, str. 6, Glassexport, Liberec, 1969

4 000 Kč (150 €)



474 MILOSLAVA SVOBODOVÁ-VYCKMANS

1936–2005

Galaxy, váza

1965, sklo hutně tvarované s natavenými střepy, v. 39 cm, model č. 6533, Ústředí uměleckých řemesel Praha, sklárna Škrdlovice

Literatura: Glass Review 21/1966, č. 8, str. 248-251, obr. 2, Rapid, Praha, 1966; České sklo, str. 146, Východočeské muzeum, Pardubice, 2016

3 000 Kč (120 €)



475 FRANTIŠEK VÍZNER 1936–2011

Váza

1968, sklo čiré s hnědým jádrem ovinutým vzduchovými bublinami, hutně tvarované, v. 28 cm, model č. 6823, Ústředí uměleckých řemesel Praha, sklárna Škrdlovice

Literatura: Škrdlovičké sklo/František Vízner, Jindřich Pařík, DVD, 2010

4 000 Kč (150 €)



476 FRANTIŠEK VÍZNER 1936–2011

Váza

1975, sklo čiré s modrým jádrem, hutně tvarované, v. 22 cm, model č. 7551, Ústředí uměleckých řemesel Praha, sklárna Škrdlovice

Literatura: Škrdlovičké sklo/František Vízner, Jindřich Pařík, DVD, 2010

3 500 Kč (130 €)



477 JAN GABRHEL 1930

Váza

1962, sklo nabíhaný granát s optickým dekorem, v. 19,5 cm, konzultováno s autorem návrhu, Český křišťál, sklárna Chlum u Třeboně

Literatura: Glass Review 18/1963, č. 8, reklama Glassexport, srovnání, Rapid, Praha, 1963

1 500 Kč (60 €)



478 JAROSLAV SVOBODA 1938

Sloup

1983, sklo čiré se vzduchovými bublinami vytvořené kólkovou metodou, broušené a leštěné, v. 32 cm, sign. J. Svoboda 83, unikát, sklárna Škrdlovice

Literatura: Jaroslav Svoboda–Sklo/Glas/Verre/Glass, str. 71, obr. 60, CERM, Brno, 2008

14 000 Kč (520 €)



479 FRANTIŠEK VÍZNER 1936–2011

Váza

1975, sklo čiré přejímané modrým, se zelenými nálepy, hutně tvarované, v. 22 cm, model č. 7533, Ústředí uměleckých řemesel Praha, sklárna Škrdlovice

Literatura: Škrdlovické sklo/František Vízner, Jindřich Pařík, DVD, 2010

4 500 Kč (170 €)



480 FRANTIŠEK VÍZNER 1936–2011

Váza

1971, sklo foukané do formy, hutně tvarované, v. 20 cm, model č. 7117, Ústředí uměleckých řemesel Praha, sklárna Škrdlovice

Literatura: Škrdlovické sklo/František Vízner, Jindřich Pařík, DVD, 2010

2 500 Kč (100 €)



481 JAROMÍR ŠPAČEK 1911–1988

Váza

60. léta, sklo čiré se zatavenými barevnými kovovými plátky, hutně tvarované, v. 26 cm, unikát, huť Sklářské školy v Novém Boru

4 000 Kč (150 €)



482 FRANTIŠEK VÍZNER 1936–2011

Váza

1973, sklo čiré a modré s bublinami, hutně tvarované, v. 20 cm, model č. 7340, Ústředí uměleckých řemesel Praha, sklárna Škrdlovice

Literatura: Škrdlovické sklo/František Vízner, Jindřich Pařík, DVD, 2010

3 500 Kč (130 €)



483 MILAN METELÁK 1928–1993

Váza

1969, sklo večerní modř s optickým dekorem vzduchových bublin, převrstveno sklem čirým, v. 23 cm, model č. 4/4725, Borské sklo, Nový Bor, sklárna Harrachov, potvrzeno sklárnou

Literatura: Sklo, Czech Glass Design from the 1950s-70s, str. 74, srovnání, Mark Hill Publishing, Londýn, Anglie, 2017

2 500 Kč (100 €)



484 FRANTIŠEK VÍZNER 1936–2011

Váza

1968, sklo čiré s barevným opálovým jádrem, v. 17 cm, model č. 6832, Ústředí uměleckých řemesel Praha, sklárna Škrdlovice

Literatura: Bohemia Glass Škrdlovice, str. 6, Glassexport, Liberec, 1969; Škrdlovické sklo/František Vízner, Jindřich Pařík, DVD, 2010

3 500 Kč (130 €)



485 FRANTIŠEK VÍZNER 1936–2011

Váza

1979, sklo čiré s jádrem ovinutým zelenými prstenci, hutně tvarované, v. 23 cm, model č. 7937, Ústředí uměleckých řemesel Praha, sklárna Škrdlovice

Literatura: Škrdlovické sklo/František Vízner, Jindřich Pařík, DVD, 2010

5 000 Kč (190 €)



486 MARIA STÁHLÍKOVÁ připsáno 1922
MILENA VELÍŠKOVÁ připsáno 1917

Váza

1958, sklo se zatavenou tkaninou Harrtil a barevnou špinou, hutně tvarované, v. 23,5 cm, Borské sklo, Nový Bor, sklárna Harrachov

3 500 Kč (130 €)



487 KAREL ZEMEK 1909–1965

Riviera, košík

1963, sklo hutně tvarované, v. 20 cm, model č. 53783, Karlovarské sklo, Karlovy Vary, sklárna Mstišov

Literatura: Glass Review 18/1963, č. 4, str. 118-121, obr. 4, Rapid, Praha, 1963; Sklár a keramik 14/1964, příloha Nové vzory ve skle a keramice, str. 33, Česká sklářská společnost, Praha, 1964

800 Kč (30 €)



488 JAN GABRHEL 1930

Váza

kolem r. 1974, sklo granátové foukané do optické formy, ručně malované zlatem, v. 20 cm, unikát, Český křišťál, sklárna Chlum u Třeboně

Literatura: Jan Gabrhel, obr. 9, Glassexport, Liberec, nedatováno; Sklo ze snů stvořené, Sklářský design Jana Gabrhela, obr. 11, Jihočeské muzeum, České Budějovice, 2005

6 000 Kč (230 €)



489 MILAN HANDL 1952

Košík

1986, sklo čiré s opálovým jádrem, hutně tvarované, v. 15,5 cm, model č. 8627, Ústředí uměleckých řemesel Praha, sklárna Škrdlovice

Literatura: Bohemia Glass Škrdlovice, str. 55, Glassexport, Liberec, 1989

500 Kč (20 €)



490

Váza

40. léta, sklo olivově zelené čeřené (pulegoso), hutně tvarované, v. 22,5 cm, původní nálepka výrobce, Českomoravské sklárny, Krásno nad Bečvou, Velké Meziříčí

3 500 Kč (130 €)



491 PAVEL STEJSKAL 1952

Váza

1995, sklo čiré s oranžovým jádrem, hutně tvarované, v. 10,5 cm, model č. 9528, sklárna Beránek, Škrdlovice

Literatura: České sklo, str. 157, Východočeské muzeum, Pardubice, 2016

2 000 Kč (80 €)



492 FRANTIŠEK VÍZNER 1936–2011

Váza

1972, sklo čiré, hutně tvarované, v. 25 cm, model č. 7223, Ústředí uměleckých řemesel Praha, sklárna Škrdlovice

Literatura: Škrdlovické sklo/František Vízner, Jindřich Pařík, DVD, 2010

5 500 Kč (210 €)



493 JAN GABRHEL 1930

Váza

60. léta, sklo nabíhaný granát se vzduchovými bublinami, foukané do formy, v. 15 cm, Český křišťál, sklárna Chlum u Třeboně

1 500 Kč (60 €)



494 FRANTIŠEK VÍZNER 1936–2011

Váza

1980, sklo čiré se zapuštěnou dutinou, doplněné zelenou sklovinou v dolní části, v. 12,5 cm, model č. 8019, Ústředí uměleckých řemesel Praha, sklárna Škrdlovice

Literatura: Škrdlovické sklo/František Vízner, Jindřich Pařík, DVD, 2010

9 500 Kč (360 €)



495 LADISLAV OLIVA ST. 1933

Ryba

1975, sklo čiré se zeleným jádrem, lité do formy, broušené, v. 24 cm, sign. Oliva, model č. 91511, Crystalex, Nový Bor, závod 1, provoz Hantich

Literatura: Glass Review 35/1980, č. 2, str. 6, obr. 10, Rapid, Praha, 1980; Glass Review 39/1984, č. 5, str. 11, obr. 7, Rapid, Praha, 1984

6 500 Kč (250 €)



496 JAN KOTÍK 1916–2002

Váza

1956, sklo sommerso s rubinovým jádrem, broušené, v. 18,5 cm, provedl sklářský mistr Josef Rozinek (1911–1992), Borské sklo, Nový Bor, sklárna Chříbská

Vystaveno: XI. Trienále, vystaven model, Miláno, Itálie, 1957

Literatura: Tvar 9/1957, č. 6, str. 165-183, obr. 453, Praha, 1957; Jan Kotík, 1916–2002, str. 323, obr. 531, Národní galerie, Praha, 2011

9 500 Kč (360 €)



497 HANA MACHOVSKÁ 1937

Romana, košík

1960, sklo hutně tvarované, v. 17 cm, model č. 53655, Borské sklo, sklárna Mstíšov

Literatura: Glass Review 16/1961, č. 5, str. 164-165, Rapid, Praha, 1961

1 000 Kč (40 €)



498 FRANTIŠEK VÍZNER 1936–2011

Váza

1968, sklo zelené hutně tvarované za použití tvarovací šablony, s hrdlem z červeného opálu, v. 19 cm, model č. 6840, provedl sklářský mistr Jaroslav Beránek (1927-2006), Ústředí uměleckých řemesel Praha, sklárna Škrdlovice

Literatura: Glass Review 24/1969, č. 1, str. 22-25, obr. 5, Rapid, Praha, 1969; Glass Review 24/1969, č. 8, str. 231-235, obr. 10, Rapid, Praha, 1969

7 500 Kč (280 €)



499 FRANTIŠEK VÍZNER 1936–2011

Váza

1961, sklo fialové, ručně lisované, v. 10,5 cm, model č. 2072, OBAS Teplice, sklárna Nemšová

Literatura: Glass Review 18/1963, č. 7, str. 193-199, obr. 4, Rapid, Praha, 1963; Sklář a keramik 13/1963, str. 34., Česká sklářská společnost, Praha, 1963

1 000 Kč (40 €)



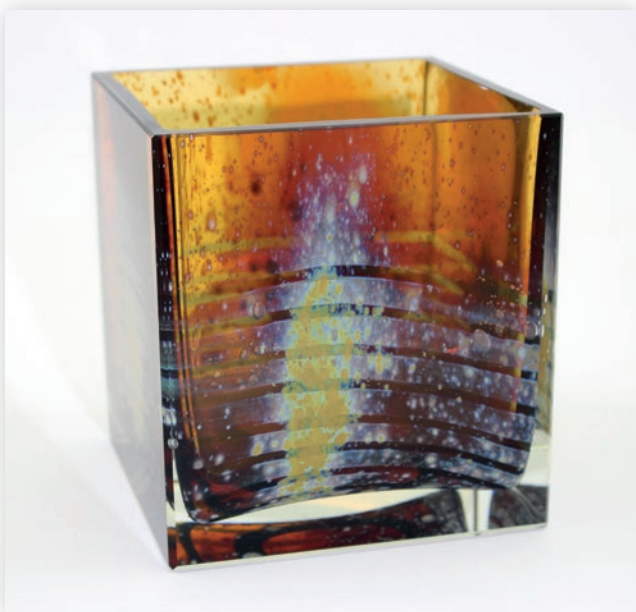
500

Svícný, 2 ks

1946, sklo čiré čeřené (pulegoso), hutně tvarované, v. 17 cm, model č. 4627, sklárna Beránek, Škrdlovice

Literatura: Vzorové knihy sklárny Škrdlovice

3 000 Kč (120 €)



501 IVO ROZSYPAL 1942

Žardiniéra

1982, sklo křišťál, amber se zatavenou modrou skalicí, foukané do kovové formy, broušené, 14 × 14 × 14 cm, Crystalex, Nový Bor, provoz Exbor, ocenění nejlepšího výrobku oborového podniku Crystalex pro rok 1982, vybráno pro CID – Institut průmyslového designu Praha, 1983

Literatura: My Confession, str. 79, vlastní náklad, Praha, 2009

3 500 Kč (130 €)



502 EMANUEL BERÁNEK 1899–1972

Miska a košík

1959 a 1962, sklo hutně tvarované, miska v. 12 cm, košík v. 34 cm, miska model č. 5991, košík model č. 6235, Ústředí uměleckých řemesel Praha, sklárna Škrdlovice, zakázka pro kanadského obchodníka (Earl Myers)

Literatura: Vzorové knihy sklárny Škrdlovice

1 500 Kč (60 €)



503 JOSEF PRAVEC 1928

Mísa

1975, sklo čiré foukané do dřevěné formy, lehký brus, v. 13,5 cm, horní ø 25 cm, opatřeno modelovým číslem 24/8PO24/0/6C010/250mm, Sklářny Bohemia, Poděbrady, závod 03, provoz Úsobí, konzultováno se sklárnou

1 500 Kč (60 €)



504 FRANTIŠEK VÍZNER 1936–2011

Miska

1970, sklo kobaltové a čiré se sodou, hutně tvarované, v. 7 cm, ø 12 cm, model č. 7018, Ústředí uměleckých řemesel Praha, sklárna Škrdlovice

Literatura: Škrdlovické sklo/František Vízner, Jindřich Pařík, DVD, 2010

800 Kč (30 €)



505 PAVEL HLAVA 1924–2003

Žardiniéra

kolem r. 1980, sklo sommerso, broušené a částečně leštěné, v. 11,5 cm, d. 19 cm, unikát, Crystalex, Nový Bor, provoz Hantich, získáno z pozůstalosti autora

7 500 Kč (280 €)



506 PAVEL HLAVA 1924–2003

Váza

1977, sklo s modrým nádechem se zataveným stříbrem, v. 15,5 cm, ø 19 cm, model č. 71612/5924, Crystalex, Nový Bor, provoz Exbor

Literatura: Glass Review 33/1978, č. 4, str. 3, obr. 3, Rapid, Praha, 1978; Glass Review 33/1978, č. 10, str. 2-4, obr. 3, Rapid, Praha, 1978

7 500 Kč (280 €)



507 FRANTIŠEK ZEMEK 1913–1960

Váza, košík a miska

1957, sklo s barevnými nálepy, hutně tvarované, v. 16 cm, váza model č. 52068, Borské sklo, sklárna Mstišov

Literatura: Glass Review 12/1957, č. 8, str. 2-8, obr. na str. 3, Rapid, Praha, 1957

2 000 Kč (80 €)



508 LUDVIKA SMRČKOVÁ 1903–1991

Miska

40. léta, sklo čeržené (pulegoso) s foukanými pigmenty, hutně tvarované, v. 6 cm, ø 22 cm, Českomoravské sklárny, Krásno nad Bečvou, Velké Meziříčí

5 500 Kč (210 €)



509 PETR HORA 1949

Talíř

1988, sklo hutně tvarované, v. 5,5 cm, ø 29 cm, model č. 8820, Ústředí uměleckých řemesel Praha, sklárna Škrdlovice

Literatura: Vzorové knihy sklárny Škrdlovice

2 000 Kč (80 €)



510 LADISLAV OLIVA ST. 1933

Ryba

1975, sklo čiré s hnědým jádrem, lité do formy, broušené, v. 17,5 cm, d. 32 cm, sign. Oliva, model č. 91512, Crystalex, Nový Bor, závod 1, provoz Hantich

Literatura: Glass Review 35/1980, č. 2, str. 6, obr. 10, Rapid, Praha, 1980; Glass Review 39/1984, č. 5, str. 11, obr. 7, Rapid, Praha, 1984

6 500 Kč (250 €)



511

Nadzvukový letoun

70. léta, sklo čiré podjímané bílým opálem s modrou linkou, hutně tvarované, d. 40 cm, vzácný prototyp neuvedený do výroby, Železnobrodské sklo, Železný Brod, patrně inspirováno nadzvukovým letadlem Tupolev Tu-144, vyráběným od r. 1968, prezentováno v ČSSR od 23. do 25. května 1971

4 000 Kč (150 €)



512 **FRANTIŠEK ZEMEK** 1913–1960
KAREL ZEMEK 1909–1965

Rhapsody, velká mísa

1960, sklo čiré s barevnými nálepy, hutně tvarované, 47 × 21,5 × 9,5 cm, Borské sklo, sklárna Mstíšov, původní návrh kolekce Rhapsody Františka Zemka, inovováno v letech 1960–1964 jeho bratrem Karlem

2 500 Kč (100 €)



513 **JAN ČERNÝ** 1907–1978

Tygr a gazela, plastika

do r. 1972, sklo tavené, broušené a leštěné, 15,5 × 26 × 5 cm, sign. Jan Černý, model č. 150-008, exportní značka Art Czechoslovakia, Výrobní družstvo Maják, Jablonec nad Nisou

Literatura: Glass Review 27/1972, č. 10, str. 292, Rapid, Praha, 1972; Glass Review 29/1974, č. 1, str. 16-19, obr. 16, Rapid, Praha, 1974

18 000 Kč (670 €)



514 **JIRÍ ŘEPÁSEK** 1927

Žardiniéra Expo 67

1965, sklo olovnatý křišťál, ručně lisované, v. 12 cm, d. 22 cm, č. návrhu VL/270, výrobní č. J 582/80123, Sklářny Bohemia, Poděbrady, z kolekce vystavené na světové výstavě Expo 67 v Montrealu

Literatura: Glass Review 23/1968, č. 3, str. 98-101, obr. 10, Rapid, Praha, 1968

1 500 Kč (60 €)



515 KATEŘINA SMOLÍKOVÁ 1981

Otevírání

2008, foukané sklo do formy, přejímané,
v. 47 cm, Ajeto, Lindava

Literatura: Revue Art 2/2017, str. 82,
Prague Auctions, Praha, 2017

18 000 Kč (670 €)



516 MILOSLAV KLINGER 1922–1999

Pylon

1976, předvarované a přebroušené křišťálové sklo
se vzduchovými bublinami a doplněné barevnými
vláknami, v. 49 cm, sign. Klinger 76, autorská práce,
provedeno ve sklárně ŽBS, Železný Brod

Literatura: Böhmisches Glas der Gegenwart
1973, str.60-61, srovnání, Museum Art und
Gewerbe, Hamburg, Německo, 1973

25 000 Kč (930 €)



517 OLDŘICH PLÍVA 1946

Bobánek

2013–2014, tavené, broušené a leštěné sklo,
smaragdová zeleň, v. 13 cm, ø 30 cm, sign. Oldřich Plíva

220 000 Kč (8 150 €)

518 STANISLAV LIBENSKÝ 1921–2002
JAROSLAVA BRYCHTOVÁ 1924

Polibek

1958–1988, sklo tavené, leptané a broušené,
v. 16 cm, sign. S. Lib–J. Bry 58–88, Středisko pro
tavení skla do architektury při ŽBS, Železný Brod

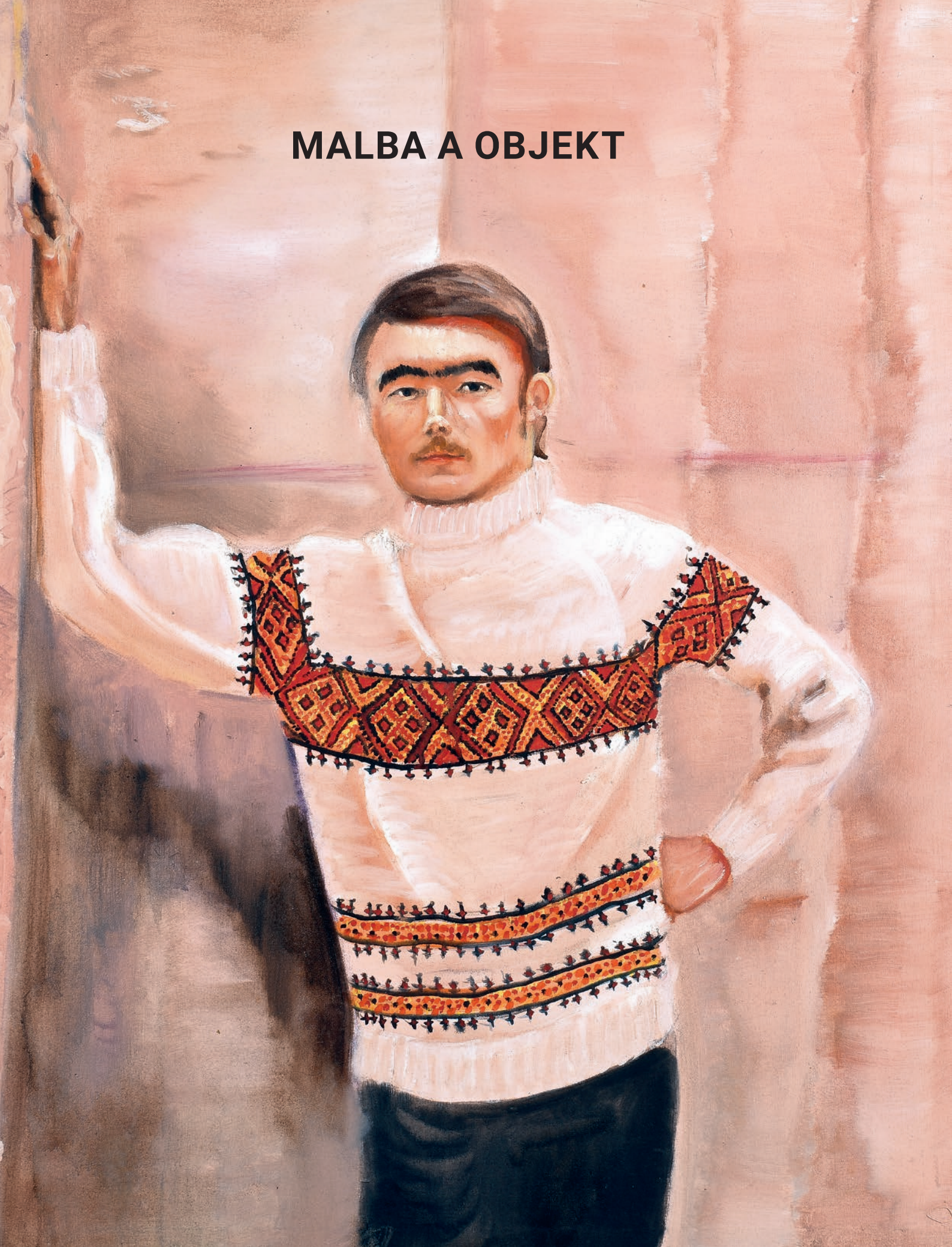
Literatura: Revue Art 2/2017, str. 83,
Prague Auctions, Praha, 2017

Přiložen certifikát potvrzující autorství díla.

200 000 Kč (7 410 €)



MALBA A OBJEKT



519 EMANUEL FAMÍRA 1900–1970

Krajina

nedatováno, olej na lepence, 25 × 40 cm,
sign. E. Famíra, rámováno

5 000 Kč (190 €)



520 FRANZ RUDOLF WANKA 1908–1976

Zátiší

1936, olej na plátně, 50 × 75 cm,
sign. Wanka Rudolf, rámováno

12 000 Kč (450 €)



521 FRANTIŠEK KRÁLÍK 1936–2015

Modrá krajina

2016, olej na plátně, 50 × 45 cm,
sign. vzadu Králík

7 000 Kč (260 €)



522 JOSEF HÝSEK 1922–2000

Vesnice

1969, olej na plátně, 54 × 73 cm,
sign. J. Hýsek 69

6 000 Kč (230 €)



523 KAREL STEHLÍK 1912–1985

Krajina

nedatováno, olej na desce, 31 × 43 cm,
sign. Karel Stehlík, rámováno

3 500 Kč (130 €)





524 GRIGORIJ MUSATOV 1889–1941

Portrét muže

1930, olej na malířské lepence, 51 × 41 cm,
sign. G. Musatov, rámováno

22 000 Kč (820 €)



525 OLDŘICH OPLT 1919–2001

Jarní zátiší

1991, olej na sololitu, 70 × 50 cm,
sign. Oplt 91, rámováno

22 000 Kč (820 €)



526 KAREL SVOLINSKÝ 1896–1986

Klaun

1985, olej na plátně, 75 × 60 cm, vzadu opatřeno
štítkem s potvrzením pravosti díla, rámováno

75 000 Kč (2 780 €)



527 ANTONÍN MÁLEK 1937

Zátiší

1962, olej na desce, 65,4 × 59,5 cm,
sign. vzadu Málek 1962, rámováno

25 000 Kč (930 €)

528 VLADIMÍR KOMÁREK 1928–2002

Zátiší

1970, olej na desce, 50 × 70 cm,
sign. V. Komárek 70, rámováno

Pravost díla potvrzena rodinou autora.

30 000 Kč (1 120 €)



529 VLADIMÍR JARCOVJÁK 1924–2007

Zahrada dětství

1980, olej na plátně, 57 × 73 cm,
sign. Vl. Jarcovjác 1980, rámováno

Vystaveno: Abstraktní malířství, Galerie
MAG, Jablonec nad Nisou, 1995

30 000 Kč (1 120 €)



530 MIROSLAV ŠNAJDR 1938

Imaginace

1977, enkaustika na desce, 35 × 40 cm,
sign. v. zadu Miroslav Šnajdr, rámováno

10 000 Kč (380 €)



531 JAROSLAV VOŽNIAK 1933–2005

Neukončená bitva

1997, koláž na desce, 43 × 56 cm,
sign. v. zadu Jaroslav Vožniak 1997, rámováno

7 000 Kč (260 €)



532 SVATOPLUK KLIMEŠ 1944

O vodě

2000–2016, koláž na plátně, páleno bengálským
ohněm, 30 × 60 cm, sign. K.

12 000 Kč (450 €)





533 JIŘÍ NAČERADSKÝ 1939–2014

Dva od sebe

2010, olej na plátně, 54 × 65 cm,
sign. Načeradský 2010

25 000 Kč (930 €)



534 RUDOLF NĚMEC 1936–2015

Volající múza

2008, akryl na plátně, 50 × 50 cm,
sign. N. R.

29 000 Kč (1 080 €)

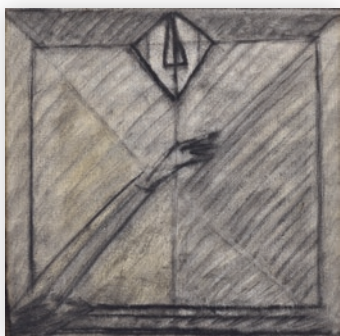


535 OTAKAR SLAVÍK 1931–2011

Malá studie

2000, olej na plátně, 59,5 × 50,5 cm,
vzadu opatřeno razítkem Sběrka D. S.

35 000 Kč (1 300 €)



536 JIŘÍ NAČERADSKÝ 1939–2014

Kuřák

2004, olej na plátně, 30 × 30 cm,
sign. vzadu Načeradský 2004, rámováno

17 000 Kč (630 €)



537 JIŘÍ NAČERADSKÝ 1939–2014

Koupání

2007, olej na plátně, 54 × 73 cm,
sign. Načeradský 2007

25 000 Kč (930 €)



538 ZDENĚK HŮLA 1949

Krajina

1979, kombinovaná technika na desce, 29,5 × 24,5 cm,
sign. Z. Hůla 79

7 000 Kč (260 €)

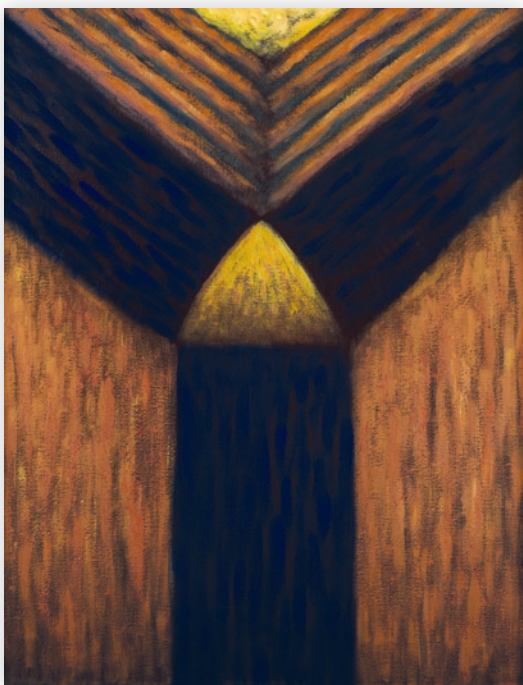


539 VLADIMÍR NOVÁK 1947

Figury v krajině

1974, olej na plátně, 93 × 72 cm,
sign. vzadu V. Novák 1974, rámováno

25 000 Kč (930 €)



540 RADAN WAGNER 1958

Křižovatka

2002, akryl na plátně, 74 × 60 cm,
sign. vzadu Radan Wagner 02, rámováno

15 000 Kč (560 €)



541 JASAN ZOUBEK 1956

Noc

1997, grafit na papíře a desce, poškozeno,
81 × 60,5 cm, sign. vzadu Jasan Zoubek 1997

5 000 Kč (190 €)



542 MICHAEL BORISOVIČ ROMBERG

1918–1982

Zátiší

1943, olej na plátně, 37 × 38 cm,
sign. M. Romberg 43, rámováno

6 000 Kč (230 €)



543 EDUARD OVČÁČEK

1933

Otisk z Mexika

2014, kombinovaná technika na plátně, 100 × 100 cm,
sign. v zádu Eduard Ovčáček 2014

59 000 Kč (2 190 €)



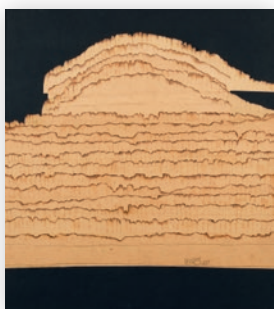
544 KAMILA ŽENATÁ

1953

Večer v Toskánsku

2003, akryl na plátně, 40 × 40 cm,
sign. Kamila Ženatá 03, rámováno

12 000 Kč (450 €)



545 SVATOPLUK KLIMEŠ

1944

Vrásčitá krajina

1978, tužka a papír pálený bengálským ohněm
na desce, 39 × 35 cm, sign. S. K. 78, rámováno

2 000 Kč (80 €)



546 MARIE BLABOLILOVÁ

1948

Kachničky

2000, kombinovaná technika na linoleu a desce,
25,5 × 27,5 cm, sign. v zádu M. B. 2000, rámováno

15 000 Kč (560 €)



547 VÁCLAV POKORNÝ 1914–2005

Prométheus

1999, olej na sololitu, 119 × 67 cm,
sign. V. Pokorný 99

42 000 Kč (1 560 €)



548 EDUARD OVČÁČEK 1933

533

1978, olej a tuš na plátně, 59,5 × 39,5 cm,
sign. E. O. 78, rámováno

42 000 Kč (1 560 €)



549 VÁCLAV POKORNÝ 1914–2005

Čtvrtý rozměr

1996–1998, olej na sololitu, 134,5 × 89,5 cm,
sign. vzadu V. Pokorný 96–8

Literatura: Václav Pokorný, nestránkováno, FPS Repro, Praha, 2004

80 000 Kč (2 970 €)



550 VÁCLAV POKORNÝ 1914–2005

Pád

2000, olej na plátně, 100 × 80 cm,
sign. V. Pokorný 2000

Literatura: Václav Pokorný, nestránkováno, FPS Repro, Praha, 2004

58 000 Kč (2 150 €)



551 VÁCLAV ŠILHÁN 1906–1985

Na pláži

1983, akryl na lepence, 65 × 50 cm,
sign. Šilhán V. 1983, rámováno

3 000 Kč (120 €)



552 KAREL BALCAR 1966

Tea-time

2016, olej na plátně, ø 120 cm,
sign. vzadu KB von brixen 2. 16

67 000 Kč (2 490 €)



553 MILOŠ ENGLBERTH 1974

Anděl spásy

2017, olej na plátně, 70 × 50 cm,
sign. Englberth 2017

20 000 Kč (750 €)



554 VÍT SOUKUP 1971–2007

Z cyklu Dorka

2003, olej na plátně, 78 × 64,5 cm,
sign. vzadu V. Soukup 2003, č. soupisu VS053

25 000 Kč (930 €)



555 BORIS JIRKŮ 1955

Saxofon

nedatováno, olej na plátně, 73 × 74 cm,
sign. Jirků, rámováno

21 000 Kč (780 €)



556 ROMAN TRABURA 1960

Ryby

2012, akryl na plátně, 90 × 110 cm,
sign.vzadu Trabura 2012

65 000 Kč (2 410 €)



557 IVAN KOMÁREK 1956

Poprsí

1985, olej na plátně, 62 × 71 cm,
sign. Komárek 85, rámováno

33 000 Kč (1 230 €)



558 JASAN ZOUBEK 1956

Plamen

1995, granit, v. 41 cm

14 000 Kč (520 €)



559 RICHARD KONVIČKA 1957

Při západu slunce

2002, akryl a olej na plátně, 100 x 80 cm,
sign. Konvička 02

37 000 Kč (1 380 €)



560 VÁCLAV BENEDIKT 1952

Svátek bílých

2014–2015, olej na plátně, 105 x 95 cm,
sign. Benedikt 2015

29 000 Kč (1 080 €)



561 PATRIK HÁBL 1975

Zlatá krajina

2013, akryl na plátně, 120 x 90 cm,
sign. vzadu Patrik Hábl 2013

48 000 Kč (1 780 €)



562 BARBORA NĚMCOVÁ 1972

Everlast

2016, akryl na plátně, 140 x 110 cm,
sign. vzadu B. B. Němcová 2016

32 000 Kč (1 190 €)



563 JIŘÍ KORNATOVSKÝ 1952

Meditace kresbou

2014, kombinovaná technika na plátně,
90 × 100 cm, sign. Jiří Kornatovský 2014

80 000 Kč (2 970 €)



564 KAROLÍNA ROSSÍ 1983

Nález I.

2015, akryl a koláž na plátně, 120 × 130 cm, sign. vzadu K. Rossí 2015

Vystaveno: Memento Tiziany, Arcibiskupský zámek, Kroměříž, 2017

37 000 Kč (1 380 €)



565 LUCIE JIRKŮ 1981

Hra a rozmanitost 9

2017, akryl na plátně, 100 × 100 cm,
sign. vzadu Lucie Jirků 2017

24 000 Kč (890 €)



566 LUCIE SVOBODOVÁ 1963

Arcanum

2012, olej na plátně, 100 × 100 cm,
sign. vzadu Lucie Svobodová

Vystaveno: Maxwelllova rovnice, Veletržní palác, Národní galerie, Praha, 2014

Literatura: Maxwelllova rovnice, nestránkováno, Národní galerie, Praha, 2014

50 000 Kč (1 860 €)



567 **ONDŘEJ BASJUK** 1983

Zařikávání

2014, olej na plátně, 40 × 30 cm,
sign. vzadu Basjuk 14, rámováno

15 000 Kč (560 €)



568 **VLADIMÍR VĚLA** 1980

Bez názvu

2011, olej na plátně, 45 × 35 cm,
sign. vzadu V. Věla 2011, rámováno

12 000 Kč (450 €)



569 **ELIŠKA JAKUBÍČKOVÁ** 1955

Bez názvu, Lev

2007, akryl na plátně, 155 × 130 cm,
sign. vzadu E. Jakubičková 07

35 000 Kč (1 300 €)



570 **KAREL JERIE** 1977

Počátek

2016, akryl na plátně, 70 × 70 cm,
sign. Jerie 2016

36 000 Kč (1 340 €)

571 MICHAL ŠKAPA 1978

Devátý zázrak

2016, akryl na plátně, 50 × 100 cm,
sign. v zádu Michal Škapa 2016

34 000 Kč (1 260 €)



572 MICAL 1969

Konec chodby

2016, olej na plátně, 45 × 60 cm,
sign. MICAL 16

15 000 Kč (560 €)



573 ALENA ANDERLOVÁ 1977

Na moři

2015, olej na plátně, 50 × 70 cm,
sign. v zádu Anderlová

15 000 Kč (560 €)



574 VERONIKA HOLCOVÁ 1973

Její milenec

2007, olej na plátně, 30 × 40 cm,
sign. v zádu Veronika Holcová 2007, rámováno

12 000 Kč (450 €)



VLASTIMIL BENEŠ

Vlastimil Beneš (1919 – 1981) byl český malíř, grafik, sochař, scénograf a tvůrce loutek. Věnoval se studiu historie, navštěvoval soukromé umělecké školy, a jeho vztah k základním lidským či společenským hodnotám ovlivnilo totální nasazení. Tematicky se stále více věnoval krajinářství, ale i figurálním podobenstvím v civilistním rouše. První samostatnou výstavu měl roku 1956 v Divadle D 34, o rok později se stal členem Skupiny Máj 57 (Robert Piesen, Richard Fremund, Andrej Bělocvětov, Libor Fára a další). V roce 1959 získal Beneš Velkou cenu benátského filmového Bienále za výtvarnou spolupráci na filmu *Johanes doctor Faustus* (režie Alfred Radok). S postupem času se tento kontemplativní umělec stával svébytným solitérem s tendencí ke klasicistnímu - pevně artikulovanému tvarosloví se zjevným realistickým akcentem. Zvláště jeho krajinářská díla se pravidelně objevovala na reprezentativních přehlídkách českého umění (Modern Czechoslovak Art, Londýn, 1962) či na kolektivních retrospektivních výstavách (Skupina Máj 57, Pražský hrad, 2007). V roce 1999 vyšla Vlastimilu Benešovi knižní monografie. Malířova osobitá tvorba je těžko zařaditelná do hlavních proudů výtvarného umění 20. století. Jeho obrazy jsou naplněny zvláštní poezií, trvalým klidem, tichem a melancholií. Za autorovo zralé, respektive vrcholné období je považována etapa odvíjející se především v šedesátých letech.



575 VLASTIMIL BENEŠ 1883–1979

Vesnický hřbitov

1968, olej na sololitu, 52 × 93 cm, sign. Beneš 68, rámováno

Literatura: Revue Art 2/2017, str. 78, Prague Auctions, Praha, 2017

130 000 Kč (4 820 €)

576 VLASTIMIL BENEŠ

1883–1979

Bílý kostel

1958, olej na plátně, 61 × 73 cm,
vzadu opatřeno štítkem Dílo

Literatura: Revue Art 2/2017, str. 79,
Prague Auctions, Praha, 2017

120 000 Kč (4 450 €)





577 VLASTIMIL BENEŠ 1883–1979

Vesnický hřbitov

1965, olej na sololitu, 40 × 49 cm,
sign. Beneš 65, rámováno

Literatura: Revue Art 2/2017, str. 79,
Prague Auctions, Praha, 2017

70 000 Kč (2 600 €)



578 VLASTIMIL BENEŠ 1883–1979

Silnice v hnědých polích

1955, akvarel, tuš a tužka na papíře,
29,5 × 43,8 cm, rámováno

Literatura: Revue Art 2/2017, str. 79,
Prague Auctions, Praha, 2017

12 000 Kč (450 €)



579 VLASTIMIL BENEŠ 1883–1979

Dvě ženy u rybníka

1975, olej na plátně a sololitu, 54 × 67,5 cm,
sign. Beneš 75, rámováno

Literatura: Revue Art 2/2017, str. 79,
Prague Auctions, Praha, 2017

80 000 Kč (2 970 €)



580 VLASTIMIL BENEŠ 1883–1979

Sv. Sebastián

1966–1969, olej na plátně a desce, 30,5 × 61,5 cm, sign. Beneš 66–69, rámováno

Literatura: Revue Art 2/2017, str. 78, Prague Auctions, Praha, 2017

80 000 Kč (2 970 €)



581 VLASTIMIL BENEŠ 1883–1979

Sv. Štěpán

1966, olej na sololitu, 28 × 61 cm, sign. vzadu Vlastimil Beneš, rámováno

Literatura: Revue Art 2/2017, str. 78, Prague Auctions, Praha, 2017

70 000 Kč (2 600 €)

VYBRANÁ DÍLA

Handwritten signature or text in the bottom left corner.



582 JAROSLAV RÖSSLER

1902–1990

Parník č. 38

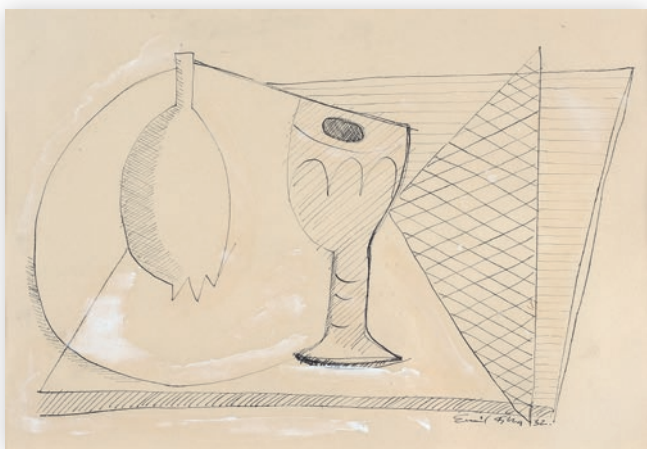
kolem roku 1925, pastel na papíře, 42 × 35 cm,
vzadu opatřeno razítkem pozůstalosti, rámováno

Vystaveno: Jaroslav Rössler, Kresby a malby, Galerie Millennium, Praha, 2012; Jaroslav Rössler, Fotograf, malíř a kreslíř, ACB Gallery, Brno, 2013; Jaroslav Rössler, Fotografie, malby a kresby z let 1923–1978, Topičův salon, Praha, 2014; Jaroslav Rössler, Ze Smilova do Paříže (a zpět), Oblastní galerie Vysočiny, Jihlava, 2015

Literatura: Jaroslav Rössler, Kresby a malby, str. 46, Kant, Praha, 2012

Provenience: Současným majitelem získáno z pozůstalosti autora.

240 000 Kč (8 890 €)



583 EMIL FILLA

1882–1953

Zátiší se sklenicí

1932, tuš a běloba na papíře, 20 × 30 cm,
sign. Emil Filla 32, rámováno

40 000 Kč (1 490 €)



584 OTA JANEČEK

1919–1996

Zátiší s hroznem

1945, akvarel a tuš na kartonu, 18,3 × 24,1 cm,
sign. Janeček 45, č. soupisu 7465, rámováno

Literatura: Revue Art 2/2017, str. 83,
Prague Auctions, Praha, 2017

30 000 Kč (1 120 €)

585 OTAKAR HŮRKA

1889–1966

Divišov

20. léta, olej na plátně, 100 × 150 cm,
sign. Otakar Hůrka, rámováno

Provenience: Nabízený obraz získala
rodina současného majitele darem
ve 20. letech přímo od autora.

65 000 Kč (2 410 €)



586 ROMAN HAVELKA

1877–1950

U vody

kolem roku 1910, olej na lepence,
26 × 34 cm, sign. R. Havelka, rámováno

Provenience: Nabízený obraz získala
rodina současného majitele ve
20. letech přímo od autora.

15 000 Kč (560 €)



587 BOHDAN KOPECKÝ

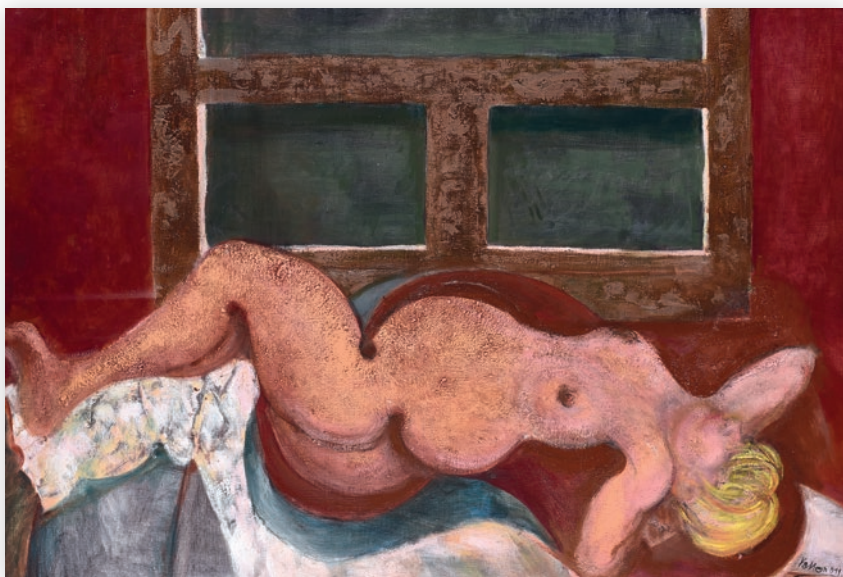
1928–2010

Vesnice na Vysočině

1958, olej na desce, 37 × 46,5 cm,
sign. B. Kopecký 1958, rámováno

44 000 Kč (1 630 €)





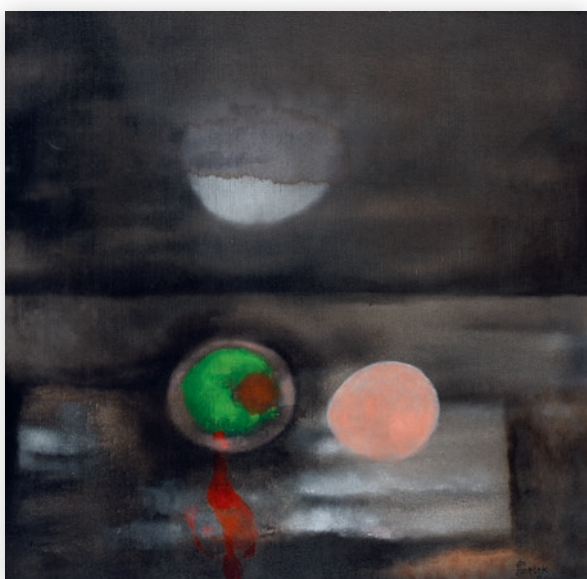
588 VÁCLAV MENČÍK

1926–2013

Za úsvitu

2011, olej na plátně, 90 × 130 cm,
sign. VaMen 011, rámováno

140 000 Kč (5 190 €)



589 OTA JANEČEK

1919–1996

Dvě embrya

1986, olej na plátně, 54 × 54 cm,
sign. Ota Janeček 86, č. soupisu 4097, rámováno

95 000 Kč (3 520 €)



590 FERDINAND HLOŽNÍK

1921–2006

Busty v krajině

1967, olej na plátně, 75 × 100 cm,
sign. F. Hložník 67, rámováno

79 000 Kč (2 930 €)

591 VLADIMÍR KOPECKÝ

1931

Z večera

1974, kombinovaná technika na desce, 58 × 69 cm,
sign. vzadu Kopecký 74, rámováno

40 000 Kč (1 490 €)



592 EDUARD OVČÁČEK

1933

Kompozice

1965, propalovaná koláž na papíře, 45 × 30,5 cm,
sign. E. Ovčáček 65, rámováno

58 000 Kč (2 150 €)



593 JAN KOBLASA

1932

Apokalypsa

počátek 60. let, kombinovaná
technika na lepence, 19,5 × 30 cm,
sign. vzadu J. K., rámováno

20 000 Kč (750 €)





594 A. R. PENCK 1938–2017

Germany Hope

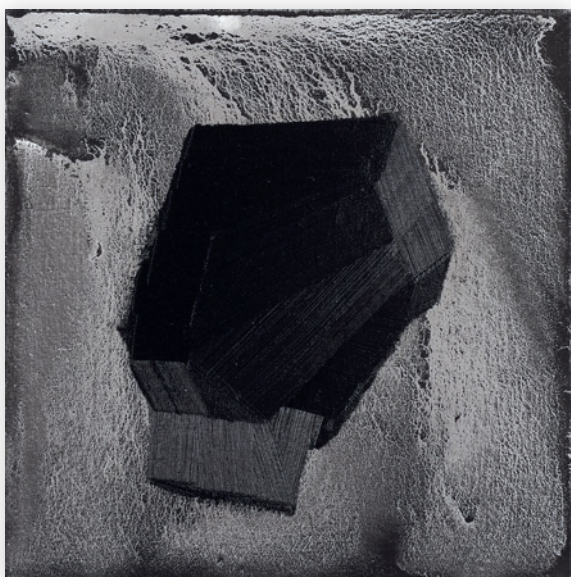
1990, serigrafie, 86 × 122 cm,
sign. A. R. Penck, 50/55, rámováno

Vydavatel: Phoenix Press, Berlín,
Německo, 1990

Literatura: Revue Art 2/2017, str. 85,
Prague Auctions, Praha, 2017

Provenience: Sotheby's
Amsterdam, Holandsko

45 000 Kč (1 670 €)



595 RAFAEL BUJNOWSKI 1974

Lamp Black, Coal VII.

2007, olej na plátně, 30 × 30 cm,
sign. vzadu Bujnowski 2007, rámováno

Vystaveno: Lamp Black, Galerie
Jiří Švestka, Praha, 2007

25 000 Kč (930 €)



596 GERHARD RICHTER 1932

Halfmannshof

1968, ofset, 28,9 × 42 cm,
sign. Richter 68, 1/150, rámováno

Literatura: Gerhard Richter, Catalogue Raisonné,
Editionen 1965 – 2004, str. 143, repr. č. 16,
Hatje Cantz Verlag, Německo, 2004; Revue Art
2/2017, str. 85, Prague Auctions, Praha, 2017

80 000 Kč (2 970 €)

597 KAREL MALICH 1924

Uviděl jsem hlavu

1989, pastel na papíře, 102,5 × 73,5 cm,
sign. vzadu K. Malich 1989, rámováno

Literatura: Revue Art 2/2017, str. 82,
Prague Auctions, Praha, 2017

160 000 Kč (5 930 €)



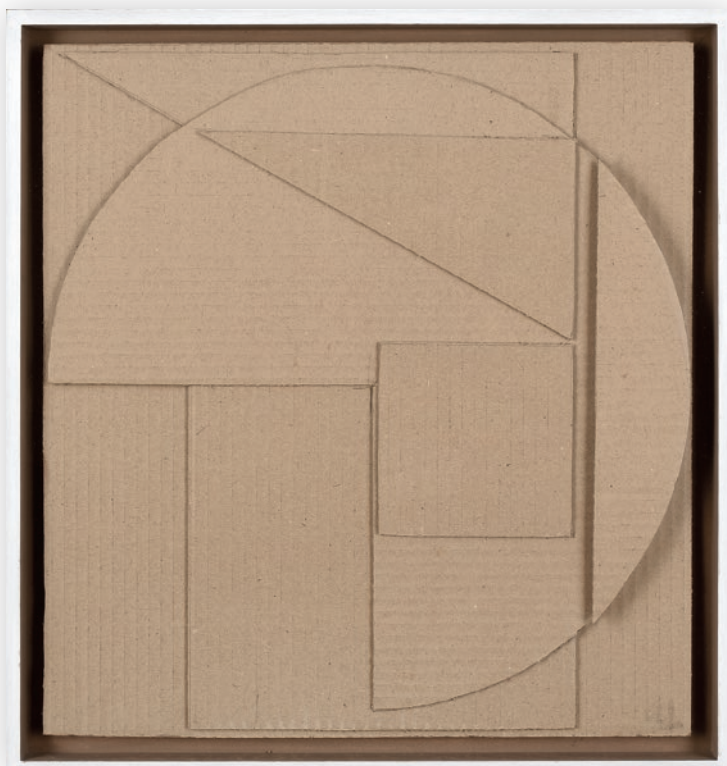
598 STANISLAV KOLÍBAL 1925

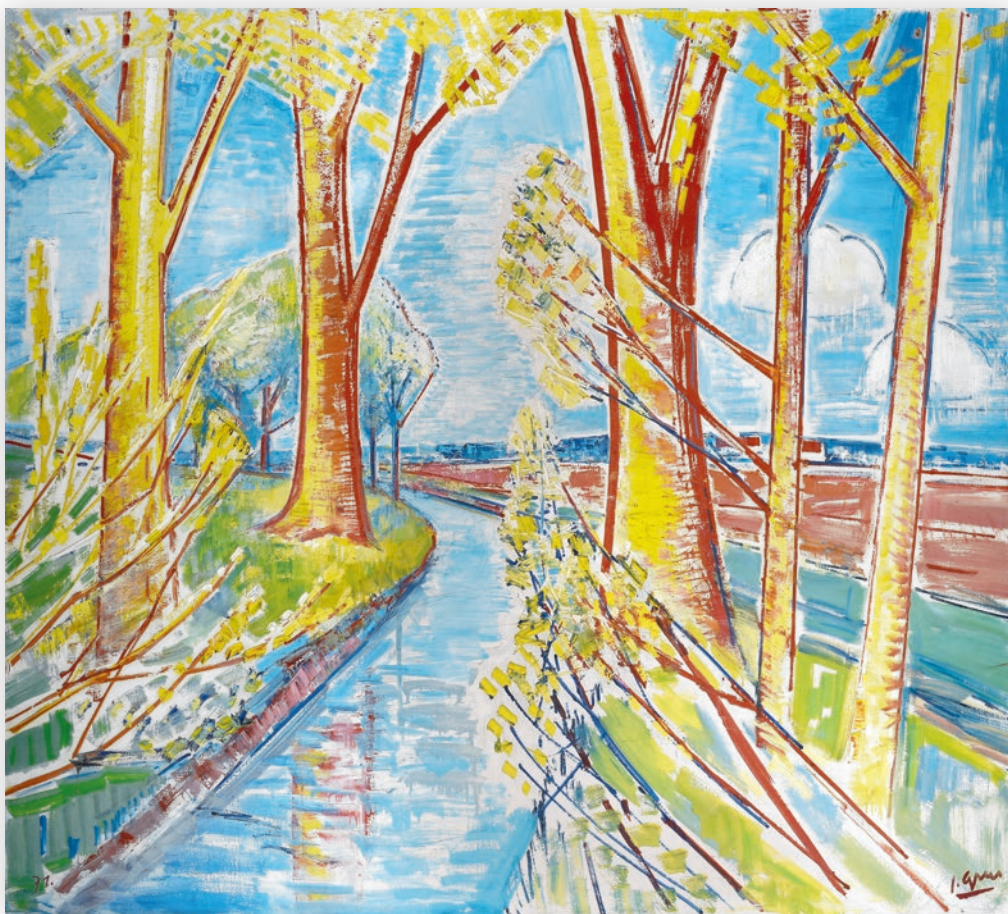
Diagonála

2004, karton, reliéf, 36,5 × 34,5 cm,
sign. vzadu Kolíbal 2004, rámováno

Literatura: Stanislav Kolíbal, Šest cyklů, str. 110,
Arbor vitae, Praha, 2005; Revue Art 2/2017,
str. 82, Prague Auctions, Praha, 2017

59 000 Kč (2 190 €)





599 **JAROSLAV GRUS** 1891–1983

Jaro na potoce

1971, olej na plátně, 190 × 210 cm, sign. J. Grus 71

Provenience: Současným majitelem získáno z ateliéru autora.

40 000 Kč (1 490 €)



600 **OTTO PLACHT** 1962

Duchové

2014, olej na plátně, 120 × 150 cm,
sign. vzadu Otto Placht 2014

65 000 Kč (2 410 €)



601 JAN ŠVANKMAJER 1934

Malovaný relikvíář

2016, asambláž, 54 × 83 cm, sign. vzadu Švankmajer J. 2016, adjustováno

Literatura: Revue Art 2/2017, str. 85, Prague Auctions, Praha, 2017

57 000 Kč (2 120 €)



602 MICHAEL RITTSTEIN 1949

Odpočinek

1974, olej na plátně, 60 × 60 cm,
sign. M. Rittstein 74

40 000 Kč (1 490 €)



603 EVA ŠVANKMAJEROVÁ 1940–2005

Rébus

počátek 70. let, olej na plátně, 70,5 × 52 cm, rámováno

Vystaveno: Eva Švankmajerová,
Staroměstská radnice, Praha, 2015

70 000 Kč (2 600 €)

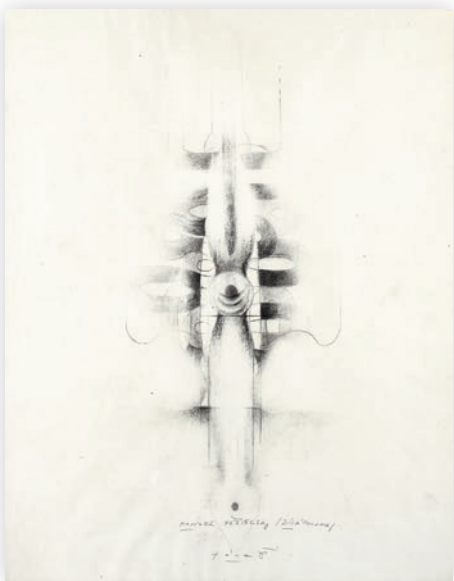


604 MARIE BLABOLILOVÁ 1948

Zátiší

2016, kombinovaná technika na linoleu a desce,
70 × 99 cm, sign. vzadu M. B. 2016, rámováno

40 000 Kč (1 490 €)



605 LIBOR FÁRA 1925–1988

Bílá poloha

1975, uhlí na papíře, 58 × 45,5 cm,
sign. Fára 75, rámováno

12 000 Kč (450 €)



606 PETR PAVLÍK 1945

Mýtická trojice

1983, olej na plátně, 64 × 54,5 cm,
sign. Pavlík 83, rámováno

43 000 Kč (1 600 €)



607 JAN KOBLASA 1932

Vinnitou

70. léta, polychromované dřevo,
péřa, v. 105 cm, sign. JK

Vystaveno: Jan Koblasa, Kunsthalle zu
Kiel, Kiel, Německo, 1976; Jan Koblasa,
Museum Bochum, Bochum, Německo,
1976; Jan Koblasa, Jízdárna Pražského
hradu, Praha, 2012

Literatura: Revue Art 2/2017, str. 83,
Prague Auctions, Praha, 2017

120 000 Kč (4 450 €)



608 PETR PAVLÍK 1945

Labyrint ateliéru

1987, olej na plátně, 120 × 165 cm, sign. Pavlík

Vystaveno: Petr Pavlík, Poutnice v labyrintu, Národní galerie v Praze, 2010; Petr Pavlík, Poutnice kráčí dál, Alšova jihočeská galerie, Hluboká nad Vltavou, 2014; Petr Pavlík, Poutnice kráčí dál, Galerie moderního umění, Roudnice nad Labem, 2015

Literatura: Petr Pavlík, Poutnice v labyrintu, str. 173, Gallery, Praha, 2010; Revue Art 2/2017, str. 86, Prague Auctions, Praha, 2017

140 000 Kč (5 190 €)



609 VLADIMÍR NOVÁK 1947

Dovnitř I.

1981, olej na plátně, 170 × 140 cm, sign. vzadu V. Novák 1981

Literatura: Vladimír Novák, Krásné dny, str. 42, Galerie Peron, Praha, 2001

140 000 Kč (5 190 €)



610 JIŘÍ NAČERADSKÝ 1939–2014

Bez názvu

80. léta, kombinovaná technika na kartonu, 105 × 72 cm, sign. Načeradský, rámováno

Vystaveno: Jiří Načeradský, Akryly, Figury, Triptychy, práce z let 1985–1993, Galerie Brno, 2004

Literatura: Jiří Načeradský, Akryly, Figury, Triptychy, práce z let 1985–1993, str. 23, Galerie Brno, 2004; Revue Art 2/2017, str. 84, Prague Auctions, Praha, 2017

58 000 Kč (2 150 €)



611 VLADIMÍR SKREPL

1955

Nižší vrstvy

2015, akryl na plátně, 150 × 160 cm,
sign. vzadu V. Skrepl 2015

Provenience: Současným majitelem
zakoupeno v galerii DSC, Praha

50 000 Kč (1 860 €)

612 JAKUB MATUŠKA, MASKER 1981

Slow and Deep

2015, akryl na plátně, 160 × 220 cm, sign. vzadu Masker 2015

Literatura: Revue Art 2/2017, str. 86, Prague Auctions, Praha, 2017

Provenience: Současným majitelem zakoupeno v galerii DSC, Praha

50 000 Kč (1 860 €)



613 JIŘÍ DAVID 1956

Krajina s topoly

1995, olej na plátně, 105 x 115 cm,
sign. vzadu J. David 95, rámováno

Provenience: Současným majitelem
získáno z ateliéru autora.

120 000 Kč (4 450 €)



614 PETR NIKL 1960

Přivřené oko

2004, kombinovaná technika na plátně,
150 x 145 cm, sign. vzadu Petr Nikl 2004

135 000 Kč (5 000 €)





615 FRANTIŠEK HODONSKÝ 1945

Tišina

1985, kombinovaná technika na desce,
100 × 70 cm, sign. Hodonský 85, rámováno

Vystaveno: František Hodonský, Obrazy, Galerie
výtvarného umění v Hodoníně, 1987; František
Hodonský, Obrazy, Staroměstská radnice, Praha, 1987

55 000 Kč (2 040 €)



616 PAVLA MALINOVÁ 1985

Dotýkači

2014, kombinovaná technika na plátně,
125 × 130 cm, sign. vzadu Malinová 2014

41 000 Kč (1 520 €)



617 JAROSLAV RÓNA 1957

Žirafa

2016, bronz, v. 124 cm, sign. Róna 16, I. odlitek

Literatura: Jaroslav Róna, str. 332, vyobrazen menší odlitek, Gallery, Praha, 2010; Revue Art 2/2017, str. 84, Prague Auctions, Praha, 2017

300 000 Kč (11 120 €)

618 JAROSLAV RÓNA 1957

Vážka

2006, bronz, 130 × 92 × 90 cm, sign. Róna 06, I. odlitek

Vystaveno: Fifty - fifty, Městská galerie, Plzeň, 2007

Literatura: Jaroslav Róna, str. 323, Gallery, Praha, 2010

280 000 Kč (10 380 €)





619 VÍT SOUKUP 1971–2007

Dorka I.

2003, olej na plátně, 110 × 170 cm, sign. vzadu V. Soukup 2003, č. soupisu VS017

Literatura: Revue Art 2/2017, str. 84, Prague Auctions, Praha, 2017

65 000 Kč (2 410 €)



620 JAROMÍR NOVOTNÝ 1974

Okno

2009, akryl na plátně, 101,5 × 94,5 cm,
sign. Jaromír Novotný 2009, rámováno

Vystaveno: Jaromír Novotný, Transition Point,
Galerie Jiří Švestka, Praha, 2009

Literatura: Revue Art 2/2017, str. 84,
Prague Auctions, Praha, 2017

65 000 Kč (2 410 €)



621 PETR PASTRŇÁK 1962

Bez názvu

2014, kombinovaná technika na plátně,
120 × 140 cm, sign. v zádě Pastrňák 2014

80 000 Kč (2 970 €)



622 PETR PÍSAŘÍK 1968

Urbánní krajina

2008, kombinovaná technika na plátně,
55 × 95,5 cm, sign. v zádě Písi 08, rámováno

Literatura: Revue Art 2/2017, str. 83,
Prague Auctions, Praha, 2017

45 000 Kč (1 670 €)

623 VIKTOR FREŠO 1974

Pičus

2016, epoxid, v. 203 cm,
sign. Viktor Frešo, 6/10

Vystaveno: Nord Art, Rijksmuseum, Nizozemí, 2015

Literatura: Revue Art 2/2017, str. 86, Prague Auctions, Praha, 2017

430 000 Kč (15 930 €)





624 PASTA ONER 1979

Dildo

2016, leptaný polystyrén, tvrzený lak, 100 × 65 cm, sign. Pasta Oner 2016, rámováno

Vystaveno: Near to Heaven, Pragovka Art District, Praha, 2016

Literatura: Revue Art 1/2017, str. 22, Prague Auctions, Praha, 2017

67 000 Kč (2 490 €)



625 JOSEF BOLF 1971

Chlapec

2013, akvarel a tuš na papíře, 32,3 × 42 cm,
sign. vzadu Josef Bolf 2013

15 000 Kč (560 €)



626 LUBOMÍR TYPLT 1975

Konve

1998, akvarel a kvaš na papíře,
42 × 60 cm, sign. Typlt 98, rámováno

25 000 Kč (930 €)



627 JOSEF BOLF 1971

Jelínek

2013, akvarel a tuš na papíře, 32,3 × 42 cm,
sign. vzadu Josef Bolf 2013

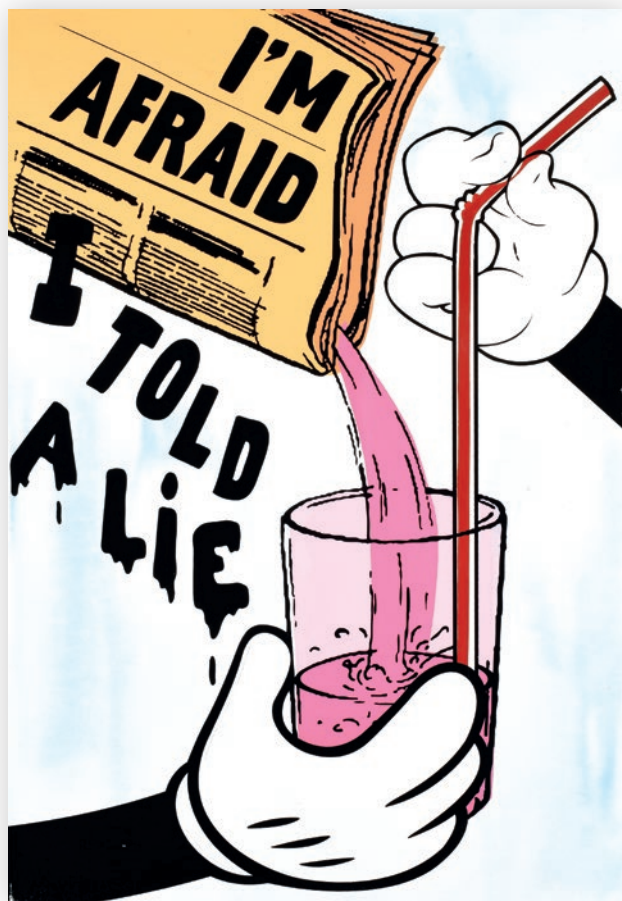
15 000 Kč (560 €)

628 KRIŠTOF KINTERA 1973

Never Seen Before

2013, litý epoxid na desce, 103 × 73 cm,
sign. v zadu K. Kintera 2013, adjustováno

60 000 Kč (2 230 €)



629 PASTA ONER 1979

I'm Afraid I Told a Lie

2016, kombinovaná technika na plátně,
90 × 60 cm, sign. v zadu Pasta Oner 2016

35 000 Kč (1 300 €)



630 PETR MALINA 1976

Před Tate

2010, olej na plátně, 165 × 220 cm,
sign. vzadu Malina 2010

Vystaveno: Dark Show, Galerie České pojišťovny, Praha, 2010; City Time, Galéria mesta Bratislavy, Mirbachov palác, Bratislava, Slovensko, 2013; Dva světy, Galéria Jána Koniarka, Trnava, Slovensko, 2013; Ve městě, Městská galerie, Chrudim, 2015; Příběh dne/s/, současná figurální malba, Galerie moderního umění, Hradec Králové, 2017

120 000 Kč (4 450 €)



631 MICHAL ŠKAPA 1978

Festival

2016, akryl na plátně, 185 × 124,5 cm,
sign. Škapa 2016

64 000 Kč (2 380 €)

DRAŽEBNÍ VYHLÁŠKA

o konání veřejné dobrovolné dražby, prováděné společnou dražbou dle zákona č. 26/2000 Sb., o veřejných dražbách

- PRAGUE AUCTIONS s.r.o.**, IČ: 275 96 087, se sídlem Voršílská 2085/3, 110 00 Praha 1, zapsaná v obchodním rejstříku vedeném Městským soudem v Praze, oddíl C, vložka 117770 (dále jen „dražebník“), oznamuje, že dne **11. 6. 2017**, od **15.30 hodin** provede na žádost vlastníků dražených předmětů dražby dobrovolnou veřejnou dražbu v Galerii Nová síň, Voršílská 2085/3, 110 00 Praha 1.
- Předměty dražby jsou označeny a popsány, včetně uvedení nejnižšího podání (tj. vyvolávací ceny) v aukčním katalogu, který je přílohou a nedílnou součástí této vyhlášky. Předměty budou draženy v pořadí uvedeném v tomto katalogu.
- Předměty dražby je možné si prohlédnout na adrese Voršílská 2085/3, 110 00 Praha 1, v termínu od **6. 6. – 10. 6. 2017** před konáním dražby, a to od **10.00 do 19.00 hodin**.
- Dražebník zajistí při dražbě vyvolání předmětů dražby jejich pořadovým číslem, stručným popisem a uvedením nejnižšího podání. Po vyvolání předmětu dražby mohou účastníci dražby (dále jen „dražitelé“) činit příhozy viditelným zvednutím přiděleného dražebního čísla. Dražba předmětu trvá, dokud dražitelé činí příhozy. Dražebník si vyhrazuje právo předmět dražby z aukce vyřadit, o čemž bude neprodleně informovat navrhovatele (vlastníka předmětu dražby).

ZA PŘÍHOZ SE POVAŽUJE:

- 100 Kč** při okamžité dražební ceně menší než 5 000 Kč,
- 500 Kč** při okamžité dražební ceně alespoň 5 000 Kč, ale méně než 10 000 Kč,
- 1 000 Kč** při okamžité dražební ceně alespoň 10 000 Kč, ale méně než 100 000 Kč,
- 10 000 Kč** při okamžité dražební ceně alespoň 100 000 Kč, ale méně než 1 000 000 Kč,
- 50 000 Kč** při okamžité dražební ceně alespoň 1 000 000 Kč, ale méně než 5 000 000 Kč,
- 100 000 Kč** při okamžité dražební ceně 5 000 000 Kč a více.

O pořadí příhozů rozhoduje licitátor.

- Vydražiteli bude účtována k ceně, za níž mu je předmět dražby přiklepnut, též provize dražebníka ve výši 25% z ceny předmětu dražby dosažené vydražením, která zahrnuje jak daň z přidané hodnoty v aktuální výši dle zákona č. 235/2004 Sb., o dani z přidané hodnoty, v platném znění, tak případnou odměnu při opětném prodeji originálu díla uměleckého dle § 24 zákona č. 121/2000 Sb., o právu autorském, o právech souvisejících s právem autorským a o změně některých zákonů. Cenu předmětu dražby lze hradit buď v hotovosti (v souladu se zákonem č. 254/2004 Sb., o omezení plateb v hotovosti) anebo převodem ve prospěch bankovního účtu dražebníka č. 3434343434/5500 vedeného u Raiffeisenbank a.s. s tím, že vydražitel je povinen uhradit cenu dosaženou vydražením nepřesahující částku 200 000 Kč ihned po skončení dražby, cenu dosaženou vydražením přesahující částku 200 000 Kč, avšak nepřesahující částku 500 000 Kč do 7 dnů ode dne skončení dražby a cenu dosaženou vydražením přesahující částku 500 000 Kč do 10 dnů ode dne skončení dražby.
- Dražitel může dražit kterýkoliv předmět dražby prostřednictvím dražebníka na základě vyplněného dražebního formuláře, jež obsahuje:
 - zplnomocnění dražebníka k zastoupení účastníka dražby při dražbě,

- určení předmětů dražby, které hodlá prostřednictvím dražebníka dražit,
 - limit – nejvyšší cenu, za kterou hodlá předmět dražby vydražit.
- Hodlá-li dražitel dražit předmět po telefonu, aniž by byl osobně přítomen na dražbě, musí splnit následující podmínky:
 - zplnomocnit dražebníka k zastoupení účastníka dražby při dražbě,
 - určit předměty dražby, které hodlá prostřednictvím dražebníka po telefonu dražit.
 - Vydražené předměty budou vydražitelům odevzdávány až po jejich úplném zaplacení v místě konání dražby nebo v kanceláři dražebníka, tj. na adrese Voršílská 2085/3, 110 00 Praha 1.
 - Účastník dražby uděluje dražebníkovi souhlas podle zák. č. 101/2000 Sb. se zpracováním svých osobních údajů, a to za účelem vyrozumění účastníka o konání dražeb, zaslání dražebních katalogů a nabídky ostatních služeb dražebníka, a dále za účelem zveřejnění své osoby na internetových stránkách dražebníka v případě neuhrazení kupní ceny za vydraženou movitou věc v rozporu se svými smluvními povinnostmi.

DŮLEŽITÁ UPOZORNĚNÍ:

- Registrace účastníků dražby je možná kdykoliv během pracovní doby v kanceláři dražebníka nebo v den dražby, nejpozději však před ukončením dražby.
- Aukční katalog může být rozšířen o dodatek v případě, že po jeho uzavěření se podaří získat další předměty dražby, které mohou dle dražebníka obohatit nabídku dražby. Tento dodatek bude zájemcům k dispozici během výstavy dražených předmětů.
- Údaje v aukčním katalogu nemají v žádném ohledu povahu znaleckých posudků. Poškození předmětů dražby běžným časovým opotřebením se v katalogu neuvádí. Dražebník neodpovídá za skryté vady adjustovaných děl. Údaje o předmětu dražby, zejména pak o popisu stavu předmětu dražby a o právech a závazcích na předmětu dražby vážnoucích, jsou uvedeny pouze podle dostupných informací. Pokud navrhovatel zatají účastníkovi dražby jakoukoli faktickou, skrytou anebo právní vadu předmětu dražby, nebo pokud si navrhovatel není vědom vady předmětu dražby, která bude zjištěna až po dražbě, nese navrhovatel plnou odpovědnost za veškeré výše popsané vady a dražebník je oprávněn na základě smlouvy o provedení dobrovolné dražby uzavřené s vydražitelům po něm vymáhat veškerou škodu tím způsobenou.
- Dražebník tímto výslovně upozorňuje dražitele, že neprovádí kontrolu existujících zajištění předmětů dražeb v rejstříku zástav.
- Dražitelé se mohou seznámit se skutečným stavem předmětů dražby jednak v rámci prohlídek dle bodu 3. tohoto dražebního formuláře, jednak při samotném konání dražby. Z toho důvodu nejsou dražitelé v žádném ohledu oprávněni požadovat slevu z ceny předmětu dražby dosažené vydražením po skončení dražby.
- Písemné limity a pokyny k dražbě po telefonu musí být doručeny dražebníkovi nejpozději dne **11. 6. 2017, do 9.00 hodin**.

V Praze 25. 5. 2017, PRAGUE AUCTIONS s.r.o.



PRAGUE AUCTIONS s.r.o.
Voršílská 3, Praha 1, 110 00
Česká republika
info@pragueauctions.com
www.pragueauctions.com

ONDŘEJ SÝKORA
info@pragueauctions.com, +420 603 770 945

TOMÁŠ LEXA
tomas.lexa@pragueauctions.com, +420 603 100 583