

VÝTVARNÉ UMĚNÍ

1. října 2017, od 13.30 hodin

Galerie Nová síň, Voršilská 3, Praha 1







VÝTVARNÉ UMĚNÍ

1. října 2017, od 13.30 hodin

Galerie Nová síň, Voršilská 3, Praha 1



JEDNOTA UMELECKU VYTVARNYCH

AUKCE

Galerie Nová síň, Voršilská 3, 110 00 Praha 1
neděle 1. října 2017, od 13.30 hodin

PŘEDAUKČNÍ VÝSTAVA

úterý 26. září – sobota 30. září 2017, 10.00 – 19.00 hodin
Nová síň, Voršilská 3, 110 00 Praha 1

AUKČNÍ A INFORMAČNÍ SERVIS

PRAGUE AUCTIONS s.r.o., Voršilská 3, 110 00 Praha 1
info@pragueauctions.com, www.pragueauctions.com

ONDŘEJ SÝKORA
info@pragueauctions.com
+420 603 770 945

TOMÁŠ LEXA
tomas.lexa@pragueauctions.com
+420 603 100 583





PROGRAM

GRAFIKA	položka	001 – 057	strana	11 – 23
KRESBA	položka	058 – 094	strana	25 – 34
JAROSLAV KLÁPŠTĚ	položka	095 – 128	strana	36 – 41
JIŘÍ MRÁZEK	položka	129 – 140	strana	43 – 46
SKLO A KERAMIKA	položka	141 – 274	strana	48 – 79
MALBA A SOCHA	položka	275 – 369	strana	81 – 102
JAROSLAV VOŽNIAK	položka	370 – 380	strana	104 – 107
VYBRANÁ DÍLA	položka	381 – 447	strana	109 – 130

On-line katalog – www.pragueauctions.com

Částky uvedené v závorce za vyvolávací cenou představují orientační přepočty nejnižších podání v EUR (€).

Zaregistrujte se na

www.pragueauctions.com

a využijte možnost dražení on-line.

INDEX

A	Achrer Josef	435	G	Gabrhel Jan	147, 202, 217	K	Kapec Jaroslav	320
	Anderle Jiří	16		Gebauer Vladimír	273		Kapusta Janusz	43
	Anderlová Alena	345, 346		Gjičali Kristian	233		Kedelv Paul	185
B	Backström Monica	225		Gruber Petr	367, 444		Kemr Jiří	259
	Bačkovský Jan	406		Grus Jaroslav	397		Kintera Krištof	424, 425
	Bak Imre	44		Grygar Milan	411		Klammert Alois	254
	Bakičová Luba	237	H	Hacklová (Hackelová)			Klápště Jaroslav	95 – 128
	Balabán Daniel	312		Eliška	169		Klinger Miloslav	213, 231
	Balcar Jiří	63, 65, 76		Hanuš Václav	203		Koblasa Jan	8, 9, 69, 77, 84, 387
	Balcar Martin	309, 422		Harant Jan	338		Kohout Ondřej	429
	Béhal Dominik	328, 366		Hausner, připsáno Jan	264		Kolář Jiří	13
	Bélocvětov Andrej	389, 390		Hejdová Holečková			Kolbábek Radek	193
	Benedikt Václav	315, 326		Jarmila	250		Komárek Vladimír	26, 28
	Beránek Emanuel	141, 150, 151, 186, 200, 205, 226		Hejna Václav	12		Konok Tamás	40
	Beránek Bohuslav	154		Hendrychová Dagmar	258		Konvička Richard	73, 317
	Beránek Rudolf	195		Hlava Pavel	153, 191, 199		Kotík Jan	11, 196
	Beránek Jaroslav	197, 208		Hložník Ferdinand	394		Kotrba Tadeáš	439
	Besta Pavel	318		Hodonský František	316, 319		Kouba Stanislav	234
	Bím Tomáš	37		Hoffmann Heinrich	218		Kratina Radoslav	45
	Blabolilová Marie	292		Hoffmeisterová Xénia	296, 301, 344		Kratochvíl Jiří	174
	Boháček Robert	221		Holcová Veronika	325		Krčmář František	304
	Bolf Josef	431		Honzík Stanislav	189		Kriššák Patrik	358
	Bošтік Václav	10		Honzík st. Stanislav	184		Kroupa Alois Max	251
	Brázdil Aleš	441		Horáček Václav	170		Kubiček Jan	47, 48
	Burant František	23		Horejc Jaroslav	242		Kudrová Dagmar	212
C	Cajthaml David	352		Hospodka Josef	165, 180, 224		Kulhánek Oldřich	14
	Cimala Michal	336	CH	Hošková Anežka	343		Külz Walburga	241
	Císařovský Tomáš	39, 330, 420		Hubálek Jakub	368		Kupka František	1
Č	Černický Jiří	436		Chaba Karel	281, 282		Kuriš Martin	349, 442
	Černý Jan	177, 236		Chlupáč Miloslav	71		Kvita Pavlína	341
	Černý Jiří	255	J	Janeček Ota	24, 391, 392		Kytka Václav	261
	Černý Filip	360		Jankovič Jozef	396	L	Landsfeld Heřman	256
D	David Jiří	332		Janků Miloslav	175, 232		Lankáš Julius O.	244
	Dobeš Milan	41		Janošek Čestmír	80		Libenský Stanislav	142, 187, 235
	Dobrovolný Viktor	253		Janoušková Věra	86		Liesler Josef	25
	Dvořák Jaroslav			Janovský Jakub	94		Lindstrand Vicke (Victor)	227
	Eduard	306, 398		Jaroš Libor	88, 89, 91, 293, 314		Lukáč Martin	339, 354
E	Eckert Otto	238, 257		Jelínková Dagmar	274	M	Malina Petr	335, 361, 437
	Englberth Miloš	334		Jerie Karel	348		Malinová Pavla	369
	Exnar Jan	148, 214		Jetela Tomáš	337, 440		Mědílek Jiří	310
F	Fajó János	42		Ježek Jaroslav	240		Mellara Luigi	230
	Filip Miloš	222		Jílek Jiří	260		Metelák Milan	178, 182
	Forejtová Jitka	243		Jíra Josef	18, 19, 20, 21, 32, 277, 386, 388		MICL	347, 351
	Franta Roman	55		Jirků Lucie	356		Milkov Stefan	417, 419
	Frešo Viktor	427		Jiroudek František	275		Mirvald Vladislav	79
				Josefy Alžběta	342		Mrázek Jiří	129 – 140
				Junek Jaroslav Antonín	163		Mühlbauer Pavel	276, 307

N	Načeradský Jiří	68, 70, 72, 271, 287, 289, 291	S	Salajka Martin	57	V	Váchal Josef	6, 7	
	Němcová Barbora	350		Schwedler Rudolf	192		Vajce Stanislav	311	
	Němec Rudolf	303		Sigmund Zdeněk	246		Válová Jitka	36	
	Němec Tomáš	438		Sion Zbyšek	78		Valter Karel	393	
	Němeček Zdeněk	190		Skluzáčková Petra	298		Véla Vladimír	90, 355	
	Nesnidalová Jitka	52		Skřivánková Lucie	54		Velísková Milena	211, 219, 228	
	Nešleha Pavel	27, 29 – 31, 33, 34		Slíva Jiří	38		Veselý Petr	82, 329, 413	
	Nikl Petr	409		Souček Karel	279, 280		Veselý Vilém	144	
	Novák Vladimír	75, 270, 407		Soukup Vít	412		Veselý Aleš	384	
	Novák Ladislav	87		Stáhlíková Maria	201		Vilhelmová Lenka	35, 294, 324	
	Novotný Milan	313		Svoboda Jaroslav	157, 161, 172		Vízner František	146, 149, 155, 158, 159, 162, 164, 166, 173, 204, 206, 207, 216	
	Novotný Jaromír	415		Svobodová Jitka	85				
				Sychra Vladimír	5				
	O	Olešová Bohuslava		81	Š		Šerák Václav	269	
Oliva Ladislav		156	Šimera Evžen	353		Vlček Jan	357		
Oliva st. Ladislav		145, 171	Šimon František Tavík	2, 4		Vobecký František	58, 59, 60, 61, 62, 385		
Oner Pasta		49, 51, 426	Šimotová Adriena	383					
Openmindz360		430	Šípek Bořek	179		Vožniak Jaroslav	370 – 380		
Orlita Lukáš		46	Škapa Michal	359, 447		Vytiska Jan	433		
Osička Rostislav		288, 290	Šnajdr Miroslav	83, 410					
Ovčáček Eduard		308, 400	Šorf Zdeněk	428		W	Wagner Radan	300, 302	
			Špaček Jaromír	210		Z	Zoubek Olbram	17, 284, 285, 286	
P		Paleček Ladislav	183, 209, 229	Špála Václav			3		
	Palme Edvard	168	Špaňhel Jakub	53	Ž		Žáček Josef	408	
	Pánek Pavel	176	Štech Adam	93			Ženatá Kamila	331	
	Pastrňák Petr	92, 327	Šuhájek Jiří	167, 194, 223			Živec Josef	265	
	Paštéka Milan	66, 67, 395	Švankmajer Jan	399, 401			Žufan Bořivoj	64	
	Pavlík Petr	404, 405	Švéda Jakub	340, 423					
	Pešicová Jaroslava	15	Švestková Eva	152, 160					
	Pešta Daniel	321					T	Taubenek Richard	283
	Pilařová Andrea	333					Těhnik Lubor	263, 272	
	Písařík Petr	414				Tichý Vladimír	239		
	Pokorný Václav	22, 278, 297, 299				Tichý Oldřich	295, 421		
					Tichý František	382			
	Polách Miroslav	443			Tomáš Jakub	362			
	Prokešová Daniela	181			Trantina Daniel	363			
Ptáček Petr	56			Typl Lubomír	432				
				Tytykalo Jakub	434				
R	Radová Jindřiška	252	U	Uldrych Jan	445				
	Rapant Michal	365							
	Rittstein Michael	50, 402, 403							
	Róna Jaroslav	322, 323, 416, 418							
	Rosší Karolína	364, 446							
	Rössler Jaroslav	381							
	Roubíček René	143							
	Roubíčková Miluše	215							
	Rozinek Josef	184							
	Rožánek Václav	305							
	Rýz Jan	74							
	Říhová-Grussová M.	266							



GRAFIKA

1 FRANTIŠEK KUPKA 1871 – 1957

Bílé rytmy na černém

nedatováno, dřevoryt, 25 × 40 cm,
sign. v tisku Kupka, opatřeno razítkem Kupka, rámováno

14 000 Kč (520 €)



2 FRANTIŠEK TAVÍK ŠIMON 1877 – 1942

Duha nad Jelením příkopem

1916, měkký kryt, akvatinta, 14 × 16 cm,
sign. T. F. Šimon, rámováno

1 000 Kč (40 €)



3 VÁCLAV ŠPÁLA 1885 – 1946

Zátiší

1939, litografie, 33 × 40 cm,
sign. v tisku V. Špála 39, rámováno

18 000 Kč (670 €)



4 FRANTIŠEK TAVÍK ŠIMON 1877 – 1942

Nocturno

1916, měkký kryt, akvatinta, 14 × 16 cm,
sign. T. F. Šimon, rámováno

1 000 Kč (40 €)

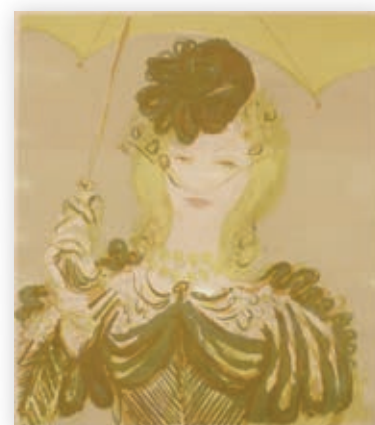


5 VLADIMÍR SYCHRA 1903 – 1963

Dáma s deštníkem

1940, litografie, 40 × 35 cm,
sign. V. Sychra 1940, rámováno

1 500 Kč (60 €)





6 JOSEF VÁCHAL 1884 – 1969

Nebe, peklo, ráj

nedatováno, dřevoryt, 18 × 12 cm,
sign. J. Váchal, rámováno

500 Kč (20 €)



7 JOSEF VÁCHAL 1884 – 1969

Noční hudba

1939, dřevoryt, 15,5 × 11,5 cm,
sign. J. Váchal 1939, rámováno

500 Kč (20 €)



8 JAN KOBLASA 1932

Z cyklu Apokalypsa III.

1968, akvatinta a lept na papíře, 68 × 51 cm,
sign. JK 68, A. T., rámováno

7 000 Kč (260 €)

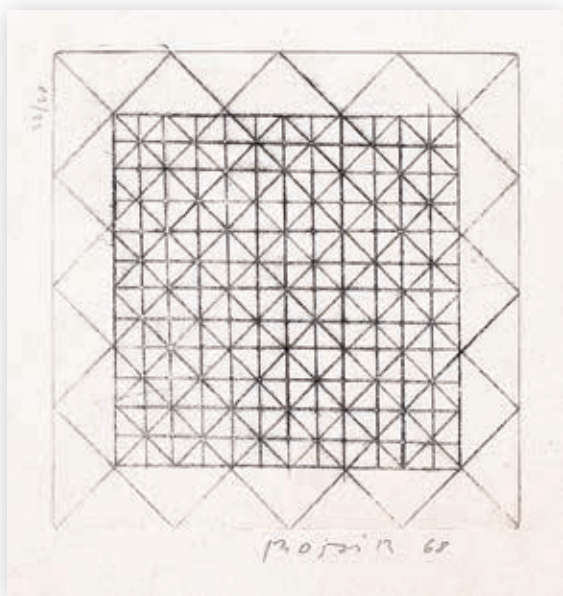


9 JAN KOBLASA 1932

Z cyklu Apokalypsa I.

1968, akvatinta a lept na papíře, 65 × 50 cm,
sign. JK 1968, A. T., rámováno

7 000 Kč (260 €)



10 VÁCLAV BOŠTÍK 1913 – 2005

Rastr

1968, suchá jehla, 10,8 × 10,8 cm,
sign. Bošтік 68, 12/22

Literatura: Václav Bošтік, Výběr z díla 1936 – 1997,
nestránkováno, Aspekt, Brno, 1997

12 000 Kč (450 €)



11 JAN KOTÍK 1916 – 2002

Čtenář

1945, litografie, 20 × 23 cm,
sign. J. Kotík 45, rámováno

2 500 Kč (100 €)



12 VÁCLAV HEJNA 1914 – 1985

Abstraktní kompozice

60. léta, dekalk, 46,5 × 30 cm,
sign. VH, rámováno

2 500 Kč (100 €)



13 JIŘÍ KOLÁŘ 1914 – 2002

Jízdní řád

1970, serigrafie, 95 × 66 cm,
sign. vzadu Jiří Kolář 70, 19/25

8 000 Kč (300 €)



14 OLDŘICH KULHÁNEK 1940 – 2013

Omaggio Rudolfini

1989, lept, 83 × 53 cm,
sign. Oldřich Kulhánek 1989, 69/100, rámováno

13 000 Kč (490 €)



15 JAROSLAVA PEŠICOVÁ 1935

Prostor na divadle

1978, lept, 35 × 27 cm,
sign. Jaroslava Pešicová 1978, 54/60, rámováno

500 Kč (20 €)



16 JIŘÍ ANDERLE 1936

Dürerova melancholie

nedatováno, lept, 63,5 × 49 cm,
sign. Jiří Anderle, E. A., rámováno

6 000 Kč (230 €)



17 OLBRAM ZUBEK 1926 – 2017

Osud

nedatováno, zlacený reliéfní tisk, 21 × 14,8 cm,
sign. Olbram Zoubek, A. T.

500 Kč (20 €)

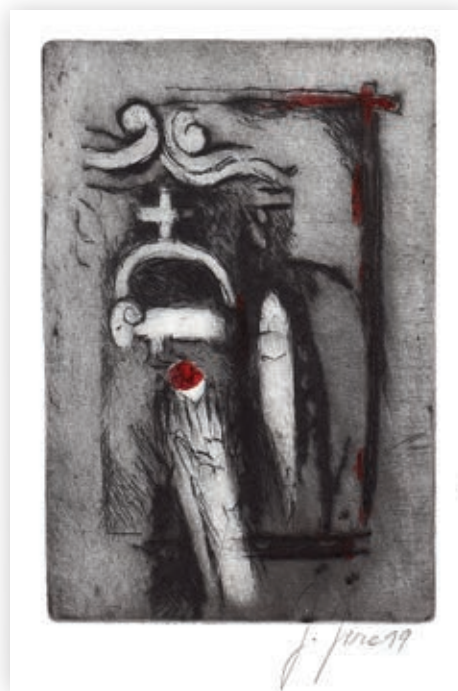


18 JOSEF JÍRA 1929 – 2005

Krejčovské zátiší

1995, lept, kolorováno, 14 × 10 cm,
sign. J. Jíra 95

1 500 Kč (60 €)



19 JOSEF JÍRA 1929 – 2005

Náboženské motivy

1999, lept, kolorováno, 16,5 × 11 cm,
sign. J. Jíra 99

2 000 Kč (80 €)



20 JOSEF JÍRA 1929 – 2005

Vjezd do Jeruzaléma I.

1987, lept, kolorováno, 30 × 22 cm,
sign. J. Jíra 87, 7/10

4 500 Kč (170 €)



21 JOSEF JÍRA 1929 – 2005

Krasosmutnění

1989, lept, 20 × 12,5 cm,
sign. Josef Jíra 89, rámováno

1 500 Kč (60 €)

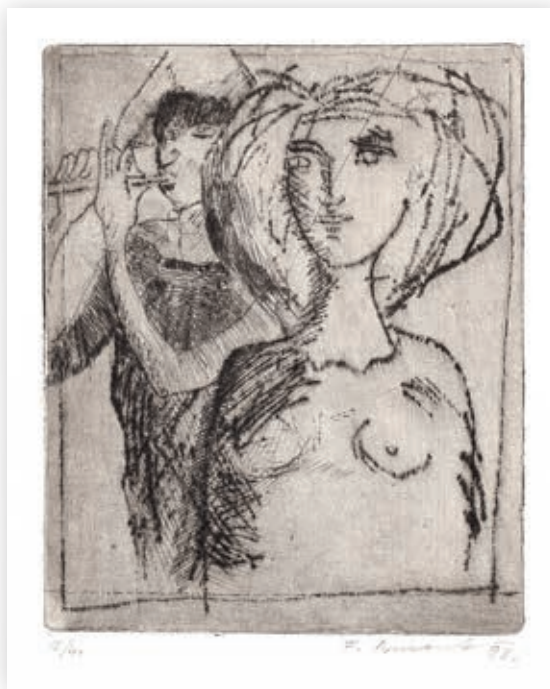


22 VÁCLAV POKORNÝ 1914 – 2005

Tanec

nedatováno, suchá jehla, 19,5 × 14,1 cm,
sign. V. Pokorný, 48/60

500 Kč (20 €)

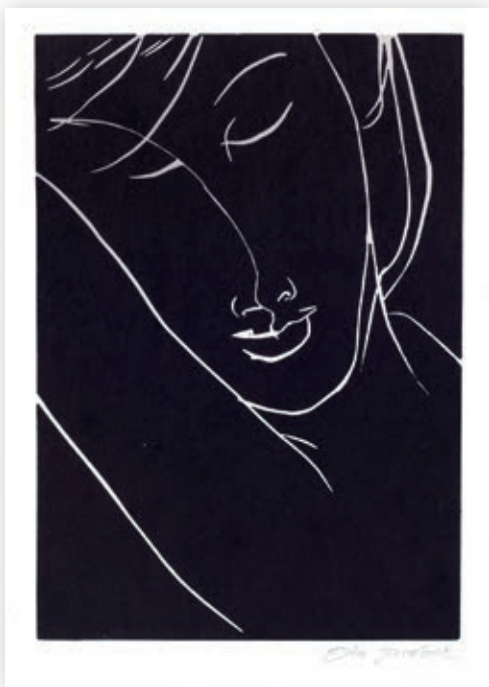


23 FRANTIŠEK BURANT 1924 – 2001

Artisté

1993, suchá jehla, 15,7 × 12,9 cm,
sign. F. Burant 93, 15/40

500 Kč (20 €)



24 OTA JANEČEK 1919 – 1996

Dívka

nedatováno, linoryt, 17,6 × 12,3 cm,
sign. Ota Janeček

600 Kč (30 €)



25 JOSEF LIESLER 1912 – 2005

Kompozice

1992, dřevořez, 21 × 17,6 cm,
sign. Liesler 92

500 Kč (20 €)



26 **VLADIMÍR KOMÁREK** 1928 – 2002

Divadelní zátiší

nedatováno, lept, 21,6 × 15,4 cm,
sign. V. Komárek, 48/80

500 Kč (20 €)



27 **PAVEL NEŠLEHA** 1937 – 2003

Budoucnost

1970, lept, offset, 40,1 × 29,3 cm,
sign. Nešleha 1970, 6/10

1 000 Kč (40 €)



28 **VLADIMÍR KOMÁREK** 1928 – 2002

Bez názvu

1994, dřevoryt, 35 × 24 cm,
sign. V. Komárek 94

2 000 Kč (80 €)

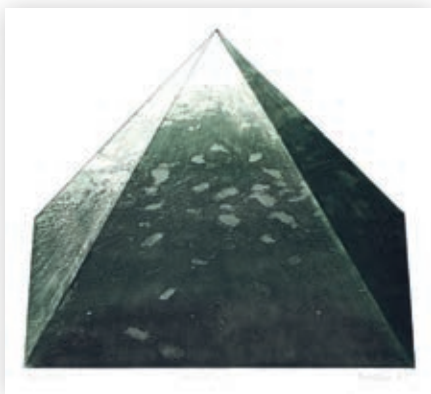


29 **PAVEL NEŠLEHA** 1937 – 2003

Romulus a Remus

1971, lept, offset, 40,3 × 29 cm,
sign. Nešleha P. 71, 5/10

800 Kč (30 €)



30 PAVEL NEŠLEHA 1937 – 2003

Cesta I.

1975, lept, offset, 35,5 × 41 cm, sign. Nešleha P. 75, 3/10

800 Kč (30 €)



31 PAVEL NEŠLEHA 1937 – 2003

Souhvězdí střelce

1973, lept, offset, 46,5 × 55 cm, sign. Nešleha P. 1973, 5/10

2 000 Kč (80 €)



32 JOSEF JÍRA 1929 – 2005

Růže pro servírku

80. léta, lept, kolorováno, 34,5 × 44,5 cm, sign. J. Jíra

7 000 Kč (260 €)



33 PAVEL NEŠLEHA 1937 – 2003

Mantegna

1971, lept, offset, 49 × 60,3 cm, sign. Nešleha P. 1971, 9/15

2 000 Kč (80 €)



34 PAVEL NEŠLEHA 1937 – 2003

Zbořeniště

1970, lept, offset, 45,3 × 62 cm, sign. Nešleha P. 1970, 9/15

2 000 Kč (80 €)



35 LENKA VILHELMOVÁ 1957

Dům duchů

2003, suchá jehla, mezzotinta, 48,5 × 69 cm, sign. Vilhelmová 2003, 1/10

2 000 Kč (80 €)



36 JITKA VÁLOVÁ 1922 – 2011

Postavy

2009, litografie, 48 × 32,3 cm,
sign. J. Válová 09, 95/100, rámováno

2 500 Kč (100 €)



37 TOMÁŠ BÍM 1946

Jamka č. 2

2004, litografie, 48 × 37,5 cm,
sign. Tomáš Bím 04, 12/100, rámováno

2 000 Kč (80 €)



38 JIŘÍ SLÍVA 1947

Na zdraví

nedatováno, litografie, 59 × 44 cm,
sign. Jiří Slíva, 11/50, rámováno

3 000 Kč (120 €)



39 TOMÁŠ CÍSAŘOVSKÝ 1962

Souboj

2006, serigrafie, 44,5 × 31 cm,
sign. T. Císařovský 06, A. T.

1 500 Kč (60 €)



40 TAMÁS KONOK 1930

Narušené vertikály

2005, serigrafie, 50 × 50 cm,
sign. Konok 2005, 117/130

500 Kč (20 €)



41 MILAN DOBEŠ 1929

Fragmenty v kruhu

1996, serigrafie, 34,8 × 34,8 cm,
sign. M. Dobeš, 24/30

1 000 Kč (40 €)



42 JÁNOS FAJÓ 1937

Útvar

1987, serigrafie, 31,5 × 31,5 cm,
sign. Fajó 87, 22/130

500 Kč (20 €)



43 JANUSZ KAPUSTA 1951

Studie čtverce

2005, serigrafie, 50 × 50 cm,
sign. Janusz Kapusta 2005, 120/130

500 Kč (20 €)

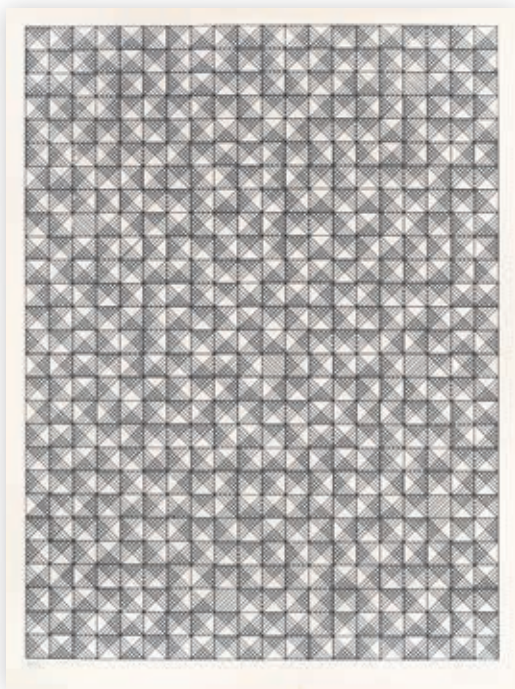


44 IMRE BAK 1939

Kompozice

2005, serigrafie, 50 × 50 cm,
sign. Bak 2005, 107/130

1 500 Kč (60 €)



45 RADOSLAV KRATINA 1928 – 1999

Variace

1972, serigrafie, 54 x 40 cm,
sign. R. Kratina 72, 30/45

2 000 Kč (80 €)

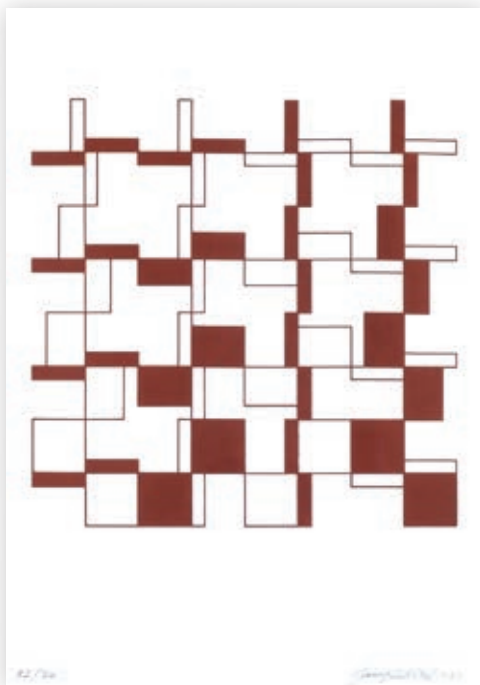


46 LUKÁŠ ORLIŠ 1974

Kompozice

2012, litografie, 54,4 x 35,6 cm,
sign. Lukáš Orliš 2012, 33/100, rámováno

1 500 Kč (60 €)



47 JAN KUBÍČEK 1927 – 2013

Geometrická kompozice

1974, serigrafie, 29 x 20 cm,
sign. Jan Kubiček 1974, 42/70, rámováno

3 800 Kč (150 €)



48 JAN KUBÍČEK 1927 – 2013

Elementy kruhu

1988 – 1992, serigrafie, 20 x 14 cm,
sign. Jan Kubiček 1988 – 92, 49/150, rámováno

1 000 Kč (40 €)



49 PASTA ONER 1979

Grownup

2015, serigrafie, 44,7 × 65,8 cm,
sign. Pasta Oner 2015, 38/50

1 800 Kč (70 €)



50 MICHAEL RITTSTEIN 1949

Muž s rybou

1996, litografie, 54 × 43 cm,
sign. M. Rittstein 96, 30/50

4 000 Kč (150 €)



51 PASTA ONER 1979

I am not who I was before

2017, serigrafie, 70 × 100 cm,
sign. Pasta Oner 2017

1 800 Kč (70 €)



52 JITKA NESNÍDALOVÁ 1983

Ve světle

2012, litografie, 53,6 × 37,6 cm,
sign. Jitka Nesnídalová 2012, 51/100, rámováno

1 500 Kč (60 €)



53 JAKUB ŠPAŇHEL 1976

V chrámu

2007, litografie, 60,3 × 44,2 cm,
sign. Špaňhel 2007, 84/100

1 500 Kč (60 €)

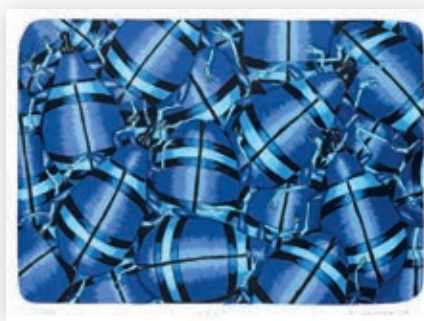


54 LUCIE JINDRÁK SKŘIVÁNKOVÁ 1982

City

nedatováno, litografie, 37,5 × 53,8 cm,
sign. Lucie J. Skřivánková, 64/100, rámováno

1 500 Kč (60 €)

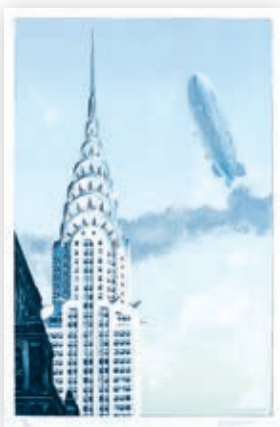


55 ROMAN FRANTA 1962

Blue Beatles

2009, litografie, 37,5 × 54 cm,
sign. R. Franta 09, 52/100, rámováno

1 500 Kč (60 €)



56 PETR PTÁČEK 1965

Bez názvu

2012, litografie, 57,5 × 37,5 cm,
sign. Petr Ptáček 2012, 60/100, rámováno

1 500 Kč (60 €)



57 MARTIN SALAJKA 1981

Soumrak časů

2011, litografie, 48,5 × 37,3 cm,
sign. Martin Salajka 2011, 140/150, rámováno

1 500 Kč (60 €)

An abstract artwork featuring a complex composition of textures and colors. The background is dominated by soft, layered washes of pink and white, with some areas appearing more saturated or darker. Two prominent, irregular blue shapes, resembling eyes or abstract forms, are positioned near the top center. Below these, a vertical strip of dark, almost black, brushstrokes runs down the center, creating a strong vertical axis. To the left and right of this central strip, there are more dark, textured brushstrokes, some appearing as if made with a dry brush or charcoal. A large, irregular area of light brown or tan color is visible on the right side, partially overlapping the pink and white areas. The overall effect is one of organic, layered growth and expressive, gestural marks.

KRESBA



58 FRANTIŠEK VOBECKÝ 1902 – 1991

Toaleta

30. léta, akvarel, pastel a tužka na papíře, 44 × 32 cm,
sign. v zádech F. Vobecký, rámováno

9 000 Kč (340 €)



59 FRANTIŠEK VOBECKÝ 1902 – 1991

Dívka

30. léta, pastel, uhlí a tužka na papíře, 44 × 31 cm,
sign. Vobecký, v zádech opatřeno razítkem pozůstalosti, rámováno

9 000 Kč (340 €)



60 FRANTIŠEK VOBECKÝ 1902 – 1991

Dívka na křesle

30. léta, akvarel, pastel a tužka na papíře, 45 × 31 cm,
sign. Vobecký, v zádech opatřeno razítkem pozůstalosti, rámováno

9 000 Kč (340 €)



61 FRANTIŠEK VOBECKÝ 1902 – 1991

Pohled z okna

nedatováno, pastel a olejové křídly na papíře,
74 × 59 cm, sign. F. Vobecký, rámováno

12 000 Kč (450 €)



62 FRANTIŠEK VOBECKÝ 1902 – 1991

Zátiší

nedatováno, akvarel, tuš a tužka na papíře, 15 × 22 cm,
vzadu opatřeno razítkem pozůstalosti, rámováno

4 500 Kč (170 €)



63 JIŘÍ BALCAR 1929 – 1968

Krajina

50. léta, kvaš na papíře, 30 × 42 cm,
vzadu opatřeno razítkem pozůstalosti

8 000 Kč (300 €)



64 BOŘIVOJ ŽUFAN 1904 – 1942

Podzimní krajina

30. léta, akvarel na papíře, 41 × 57 cm,
sign. Bořivoj Žufan, rámováno

18 000 Kč (670 €)



65 JIŘÍ BALCAR 1929 – 1968

Krajina se sluncem

50. léta, kvaš na papíře, 30 × 42 cm,
vzadu opatřeno razítkem pozůstalosti

8 000 Kč (300 €)



66 MILAN PAŠTÉKA 1931 – 1998

Figura

1984, akvarel, pastel a tempera na papíře, 32 × 44 cm, sign. Paštéka 84, rámováno

Provenience: Současným majitelem získáno z ateliéru autora.

5 000 Kč (190 €)



67 MILAN PAŠTÉKA

1931 – 1998

Zvíře

1984, akvarel, pastel a tempera na papíře, 31 × 44,5 cm, sign. Paštéka 84, rámováno

Provenience: Současným majitelem získáno z ateliéru autora.

5 000 Kč (190 €)



68 JIŘÍ NAČERADSKÝ 1939 – 2014

Jaro

1962, akvarel a tuš na papíře, 31,2 × 21,8 cm,
sign. Načeradský 62, rámováno

2 000 Kč (80 €)



69 JAN KOBLASA 1932

Damoklův meč

1958, tuš na papíře, 42 × 27 cm,
sign. K 1. 11. 58, rámováno

10 000 Kč (380 €)



70 JIŘÍ NAČERADSKÝ 1939 – 2014

Dvojice

1962, pastel a tuš na papíře, 30 × 20 cm,
sign. N 62, rámováno

3 000 Kč (120 €)



71 MILOSLAV CHLUPÁČ 1920 – 2008

Modelka

nedatováno, kvaš, tuš a pastel na papíře,
41 × 29 cm, sign. Chlupáč M., rámováno

18 000 Kč (670 €)



72 JIŘÍ NAČERADSKÝ 1939 – 2014

Dvě dívky

1963, kvaš, pastel a uhel na papíře, 49 × 34 cm,
sign. Načeradský 1963, rámováno

6 000 Kč (230 €)



73 RICHARD KONVIČKA 1957

Červený telefon

1991, kombinovaná technika na papíře, 65 × 43,5 cm,
sign. R. Konvička VII. 91, rámováno

12 000 Kč (450 €)



74 JAN RÝZ 1946 – 2017

Mobily

2003, akvarel a tuš na papíře, 81 × 56 cm,
sign. Jan Rýz 003, rámováno

2 500 Kč (100 €)



75 VLADIMÍR NOVÁK 1947

Pahýl

1988, pastel, kvaš a tuš na papíře, 64 × 48 cm,
sign. V. Novák 88

8 000 Kč (300 €)



76 JIŘÍ BALCAR 1929 – 1968

Znak

60. léta, akvarel a tuš na papíře, 30,5 × 21,8 cm,
vzadu opatřeno razítkem pozůstalosti

3 000 Kč (120 €)



77 JAN KOBLASA 1932

Kalvárie, Pád

1964, kvaš a tuš na papíře, 71,5 × 50,5 cm,
sign. JK 64, rámováno

35 000 Kč (1 300 €)



78 ZBYŠEK SION 1938

Bez názvu

1995, pastel a kvaš na papíře, 20 × 10 cm,
sign. Zbyšek Sion 1995, rámováno

1 000 Kč (40 €)



79 VLADISLAV MIRVALD 1921 – 2003

Kaňkáž

1963, akvarel a tuš na papíře, 62,5 × 43,5 cm,
sign. Vl. Mirvald 1963, rámováno

15 000 Kč (560 €)



80 ČESTMÍR JANOŠEK 1935

Mrazovka

1965 – 1966, tuš a monotyp na kartonu, 62 × 43,5 cm,
sign. Janošek 65/66, rámováno

8 000 Kč (300 €)

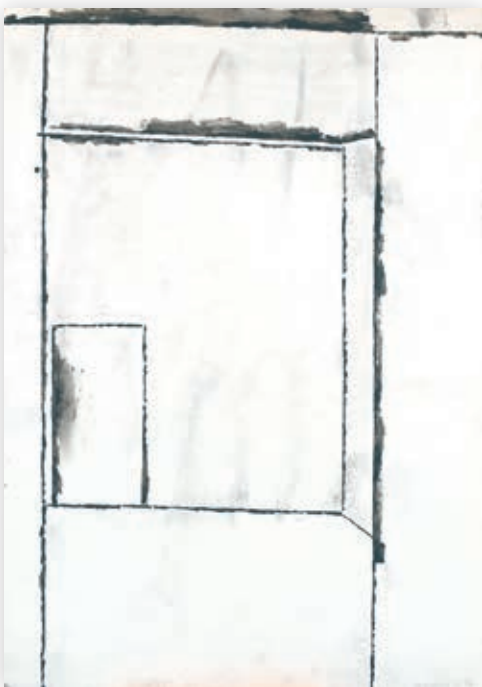


81 BOHUSLAVA OLEŠOVÁ 1951

Bez názvu

2000, tempera na papíře a desce,
22,3 × 16,5 cm, rámováno

2 000 Kč (80 €)



82 PETR VESELÝ 1953

Kancelář F. K.

2006, olej a email na papíře, 99,5 × 69,5 cm,
sign. Petr Veselý 2006

5 000 Kč (190 €)

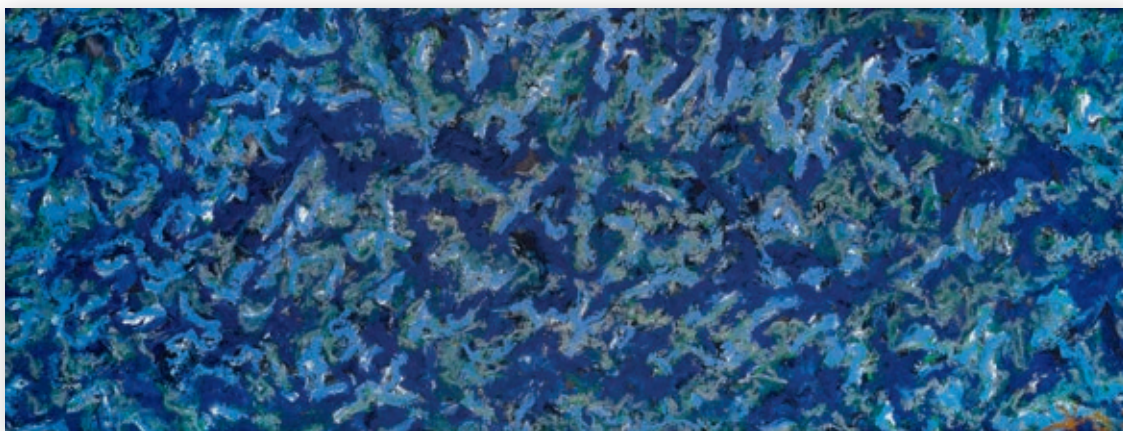


83 MIROSLAV ŠNAJDR 1938

Akt

2009, pastel a olejové křídly na papíře, 30 × 20,5 cm,
sign. M. Šnajdr 09

1 000 Kč (40 €)



84 JAN KOBLASA 1932

Z cyklu Vítr

2003, olejové křídly na papíře, 60 × 148 cm, sign. JK 03, rámováno

15 000 Kč (560 €)



85 JITKA SVOBODOVÁ 1941

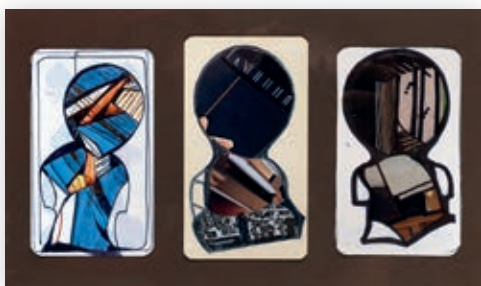
Oči

1995, pastel a tužka na papíře, 75 × 100 cm, rámováno

Vystaveno: Jitka Svobodová, Oči, Galerie Sokolská 26, Ostrava, 1996; Jitka Svobodová, Kresby – objekty, Galerie U Štreitů, Sovinec, 1997

Literatura: Jitka Svobodová, Oči, nestránkováno, Galerie Sokolská 26, Ostrava, 1996; Jitka Svobodová, Obrácený pohled, nestránkováno, Galerie moderního umění, Roudnice nad Labem, 2005

15 000 Kč (560 €)



86 VĚRA JANOUŠKOVÁ 1922 – 2010

Trojice

1998, tuš, fix a koláž na kartonu, 14,5 × 24 cm, sign. v zadu V. Janoušková 98, rámováno

4 000 Kč (150 €)



87 LADISLAV NOVÁK 1925 – 1999

Ikaros

1986, monochromní froasáž, 29,5 × 41 cm, signováno, rámováno

Vystaveno: Ladislav Novák, Dům umění města Brna, 1987

Literatura: Ladislav Novák, nestránkováno, Dům umění města Brna, 1987

9 000 Kč (340 €)



88 LIBOR JAROŠ 1960

Adněl

2001, kombinovaná technika na papíře, 70 × 50 cm,
sign. Libor Jaroš 2001, rámováno

2 200 Kč (90 €)



89 LIBOR JAROŠ 1960

Kamínky pro štěstí

1997, kombinovaná technika na papíře, 70 × 50 cm,
sign. Libor Jaroš 97, rámováno

2 200 Kč (90 €)



90 VLADIMÍR VĚLA 1980

Srdce

2016, tuš na papíře, 59 × 42 cm,
sign. vzadu Vladimír Věla 2016

6 000 Kč (230 €)



91 LIBOR JAROŠ 1960

Pašie

1995, kombinovaná technika na papíře, 70 × 50 cm,
sign. Libor Jaroš 95, rámováno

2 200 Kč (90 €)



92 **PETR PASTRŇÁK** 1962

Hořící les

2011, akryl na papíře, 88 × 62 cm,
sign. vzadu Pastrňák 2011

18 000 Kč (670 €)



93 **ADAM ŠTECH** 1980

Hlava

2014, pastel na papíře, 42 × 30 cm,
sign. vzadu A. Štech 14

5 000 Kč (190 €)



94 **JAKUB JANOVSÝ** 1984

Rukávky

2017, akryl a silikon na papíře, 77 × 68 cm,
sign. vzadu Janovský 2017, rámováno

14 000 Kč (520 €)

JAROSLAV KLÁPŠTĚ

Jaroslav Klápště byl kreslíř, grafik, ilustrátor a malíř – svá studia absolvoval v letech 1945 – 50 na pražské VŠUP u profesorů Františka Tichého a Emila Filly. Celý život tvořil střídavě v Čikváskách u Semil a Turnově – byl mimořádně sečtělý a bývá označován za výtvarníka myslitele či filozofa. Vedle krajiny svého milovaného Pojizeří a řady zátiší, se Klápště věnoval i figurálním kompozicím. Jeho osobnost představovala typ moderního umělce 20. století, která nikdy nerezignovala na princip realistické tvorby – na zřetelnou vazbu s viděnou skutečností. Tento postoj lze snadno sledovat již od jeho nástupu v šedesátých letech, v době, kdy se začal objevovat na české výtvarné scéně. Umělec se inspiroval tedy běžnými či všedními výjevy (portréty, zátiší, města, příroda), ale i studijními cestami po Chorvatsku, Nizozemí a Francii. S postupem času zařazoval stále častěji témata civilizační krize, témata lidské pýchy či pokory a dalších základních problémů i hodnot. Klápště tvořil vždy v ústraní, se svými bližními však udržoval přátelské styky, zvláště pak se Stanislavem Podhrázským. Umělcova dobrovolná izolace byla nakonec dovršena, když v roce 1988 utrpěl vážný úraz. Přesto nadále prohluboval své reflexe života a zpodo- boval otisk vlastních emocí, pocitů a nálad s proměnným vyzněním. Autor byl někdy označován za pokračovatele grafického výrazu (suché jehly) Bohuslava Reynka, rovněž samotáře, avšak širší veřejností byl spíše opomíjen. Klápště za dob normalizace neusiloval o oficiální uznání, a to nebylo jiné ani po změně společenského režimu. Znatelnější a stále živější povědomí o Klápštěho tvorbě je však v poslední době na vzestupu. Od osmdesátých let se jeho figury začaly vyjevovat v nové barevnosti a naléhavé oproštěnosti.



95 JAROSLAV KLÁPŠTĚ

1923 – 1999

In Memoriam

1996, lept, 21 × 14,3 cm,
sign. Klápště 96

500 Kč (20 €)



96 JAROSLAV KLÁPŠTĚ

1923 – 1999

Salome

1994, lept, 14,8 × 11,6 cm,
sign. Klápště 94, 54/60

500 Kč (20 €)



97 JAROSLAV KLÁPŠTĚ

1923 – 1999

Útěk

1992, lept, 49 × 39,8 cm,
sign. Klápště 92, 6/20

1 500 Kč (60 €)



98 JAROSLAV KLÁPŠTĚ

1923 – 1999

Zamyšlená

1982, kvaš a tuš na papíře,
45,1 × 33 cm, sign. J. Klápště 82

3 000 Kč (120 €)



99 JAROSLAV KLÁPŠTĚ

1923 – 1999

U piva

80. léta, kvaš a tuš na papíře,
59,4 × 41,9 cm

3 000 Kč (120 €)



100 JAROSLAV KLÁPŠTĚ

1923 – 1999

Sedící I.

1983, kvaš a tuš na papíře,
51,4 × 36,2 cm, sign. J. Klápště 83

3 000 Kč (120 €)



101 JAROSLAV KLÁPŠTĚ

1923 – 1999

Dívka

1986, kvaš a tuš na papíře, 24 × 17,8 cm, sign. Klápště 86, rámováno

2 000 Kč (80 €)



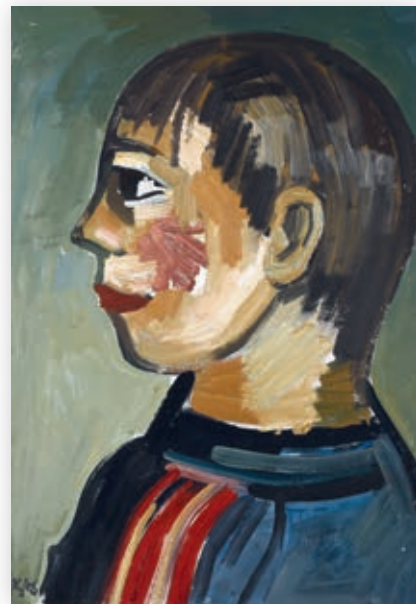
102 JAROSLAV KLÁPŠTĚ

1923 – 1999

Interiér v Čikváskách

1998, kvaš, tuš a tužka na papíře, 39,7 × 28,6 cm, sign. Klápště 98

1 500 Kč (60 €)



103 JAROSLAV KLÁPŠTĚ

1923 – 1999

Chlapec

1986, olej na sololitu, 50 × 36 cm, sign. KL 86, rámováno

5 000 Kč (190 €)



104 JAROSLAV KLÁPŠTĚ

1923 – 1999

Žena

80. léta, kvaš, tuš a tužka na papíře, 15,7 × 16,6 cm, sign. Klápště, rámováno

1 200 Kč (50 €)



105 JAROSLAV KLÁPŠTĚ

1923 – 1999

Dívka

1989, kvaš, tuš a tužka na papíře, 45 × 33,2 cm, sign. Klápště 89

1 500 Kč (60 €)



106 JAROSLAV KLÁPŠTĚ

1923 – 1999

Sedící chlapec

1993, kombinovaná technika na plátně, 54,5 × 39,7 cm, sign. Klápště 93

5 000 Kč (190 €)



107 JAROSLAV KLÁPŠTĚ

1923 – 1999

Chlapec

80. léta, olej na desce, 31,5 × 25 cm,
sign. Klápště, rámováno

4 000 Kč (150 €)



108 JAROSLAV KLÁPŠTĚ

1923 – 1999

Pohled sedící ženy

1983, kvaš a tuš na papíře,
45,2 × 33 cm, sign. Klápště 83

3 000 Kč (120 €)



109 JAROSLAV KLÁPŠTĚ

1923 – 1999

Dívka

80. léta, kvaš, tuš a tužka na papíře,
18,7 × 16,5 cm, sign. Klápště, rámováno

1 500 Kč (60 €)



110 JAROSLAV KLÁPŠTĚ

1923 – 1999

Sedící II.

1983, kvaš a tuš na papíře,
51,4 × 36,4 cm, sign. Klápště

3 000 Kč (120 €)



111 JAROSLAV KLÁPŠTĚ

1923 – 1999

Jarmila

1982, kvaš a tuš na papíře,
51 × 37,2 cm, sign. Klápště 82

3 000 Kč (120 €)



112 JAROSLAV KLÁPŠTĚ

1923 – 1999

Soustředěný pohled

1996, kvaš a tuš na papíře,
43,5 × 33,7 cm, sign. Klápště 96

2 500 Kč (100 €)



113 JAROSLAV KLÁPŠTĚ

1923 – 1999

Portrétování v ateliéru

1984, kvaš a tuš na papíře,
51,8 × 41,8 cm, sign. Klápště 84

3 000 Kč (120 €)



114 JAROSLAV KLÁPŠTĚ

1923 – 1999

Rozjímající muž

1992, kvaš a tuš na papíře,
55,7 × 42 cm, sign. Klápště 92

3 500 Kč (130 €)



115 JAROSLAV KLÁPŠTĚ

1923 – 1999

Sedící žena

1983, kvaš a tuš na papíře,
51 × 37,2 cm, sign. Klápště 83

3 000 Kč (120 €)



116 JAROSLAV KLÁPŠTĚ

1923 – 1999

Trápení

1993, kvaš, tuš a tužka
na papíře, 14,7 × 10 cm,
sign. Klápště 93, rámováno

Literatura: Revue Art 3/2017, str. 63,
Prague Auctions, Praha, 2017

2 000 Kč (80 €)



117 JAROSLAV KLÁPŠTĚ

1923 – 1999

V interiéru

1991, kvaš, tuš a tužka na papíře,
30 × 21,7 cm, sign. Klápště 91, rámováno

3 000 Kč (120 €)



118 JAROSLAV KLÁPŠTĚ

1923 – 1999

Zátiší se židlí

1983, kvaš a tuš na papíře, 35,5 × 24,5 cm,
sign. Klápště 83, rámováno

Literatura: Revue Art 3/2017, str. 62,
Prague Auctions, Praha, 2017

3 000 Kč (120 €)



119 JAROSLAV KLÁPŠTĚ 1923 – 1999

Chrudim

1995, kvaš a tuš na papíře, 21,5 × 32,2 cm,
sign. Klápště 95, rámováno

3 000 Kč (120 €)



120 JAROSLAV KLÁPŠTĚ 1923 – 1999

Dům s věží

1993, kvaš, tuš a tužka na papíře, 15,5 × 23,4 cm,
sign. Klápště 93, rámováno

2 000 Kč (80 €)



121 JAROSLAV KLÁPŠTĚ 1923 – 1999

Snící

1989, kvaš, tuš a tužka na papíře, 37 × 51,3 cm,
sign. Klápště 89

2 000 Kč (80 €)



122 JAROSLAV KLÁPŠTĚ 1923 – 1999

Ležící

1982, kvaš a tuš na papíře, 36,2 × 50,8 cm,
sign. J. Klápště 82

3 000 Kč (120 €)

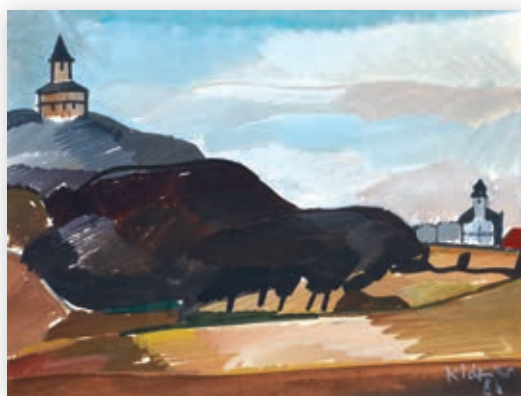


123 JAROSLAV KLÁPŠTĚ 1923 – 1999

Zástavba s věží

1993, kvaš a tuš na papíře, 15,2 × 23,5 cm,
sign. Klápště 93, rámováno

2 000 Kč (80 €)



124 JAROSLAV KLÁPŠTĚ 1923 – 1999

Humprecht

1986, kvaš a tuš na papíře, 14,4 × 19,4 cm,
sign. Klápště 86, rámováno

2 000 Kč (80 €)



125 JAROSLAV KLÁPŠTĚ 1923 – 1999

Na ulici

1988, kvaš a tuš na papíře, 24 × 32,5 cm,
sign. Klápště 88, rámováno

Literatura: Revue Art 3/2017, str. 63, Prague Auctions, Praha, 2017

3 000 Kč (120 €)



126 JAROSLAV KLÁPŠTĚ 1923 – 1999

Městská zástavba

1997, kvaš a tuš na papíře, 24,5 × 36 cm,
sign. Klápště 97, rámováno

3 000 Kč (120 €)



127 JAROSLAV KLÁPŠTĚ 1923 – 1999

Chlapec

1986, olej na plátně, 40 × 30 cm,
sign. Klápště

5 000 Kč (190 €)



128 JAROSLAV KLÁPŠTĚ 1923 – 1999

Slídil

60. léta, olej na desce, 33 × 33 cm,
sign. Klápště, rámováno

Literatura: Revue Art 3/2017, str. 63, Prague Auctions, Praha, 2017

35 000 Kč (1 300 €)

JIŘÍ MRÁZEK

Jiří Mrázek byl malíř, kreslíř, textilní výtvarník a návrhář. V letech 1945 – 49 studoval na VŠUP u profesora Josefa Kaplického a následně pracoval jako textilní návrhář především v Ústavu bytové a oděvní kultury. Mrázek patřil k okruhu umělců, kteří se podíleli na přípravě Světové výstavy Expo 58 v Bruselu, kde Československo sklidilo nejvyšší ocenění. Od roku 1959 začal samostatně vystavovat volnou tvorbu a v letech 1960 – 69 byl členem UB 12, později tvůrčí skupiny Bilance, od roku 1992 Umělecké besedy. Jeho výtvarný názor byl ovlivněn setkáním a diskusemi s Václavem Boštíkem i Janem Křížkem. Všechny tři zajímal archaický sloh, románské umění a ornament. Již tehdy do své tvorby Mrázek promítal zvláštní polohu pohybující se na pomezí rozvahy a automatického záznamu. Vznikaly tak tvary a znaky bez předmětného významu s ohledem na roli jistého dekorativismu. Později se objevují i motivy zoomorfní a vegetativní. Po seznámení s Václavem Bartovským se jeho tvorba začala více ubírat k abstraktnímu projevu. V šedesátých letech začalo vznikat téma s tušenou erotikou transformovanou do prolínání krajinných a figurálních prvků. I nadále však Mrázek experimentoval – vedle reálnějších reflexí pracuje s prvkem náhody, kterou usměrňuje výraznou lineární, barevnou a rytmickou složkou. Výsledkem je zvláštní rozpětí mezi konstrukcí a organickým tvaroslovím s barevnou senzualností. Během šedesátých let se navíc objevují geometrické rastry a v osmdesátých letech se už stávají zpravidla dominantní složkou obrazového výjevu. Od mýtického pravzoru, stále zde zřejmého, se tedy Mrázek posouvá k nefigurativní rovině, k aktuálnějšímu výrazu a odkazu moderny, kterou osobitě dále a systematicky rozvíjí v plošné či perspektivně pojaté scénérii.



129 **JIŘÍ MRÁZEK** 1920 – 2008

Kompozice II.

1991, akvarel a tuš na papíře, 21 × 15 cm,
sign. Jiří Mrázek 1991, rámováno

2 500 Kč (100 €)



130 **JIŘÍ MRÁZEK** 1920 – 2008

Kompozice IV.

1990, kombinovaná technika na desce, 32 × 16,8 cm,
sign. Jiří Mrázek 1990, rámováno

7 000 Kč (260 €)



131 **JIŘÍ MRÁZEK** 1920 – 2008

Kompozice VI.

1994, akvarel, tuš a tužka na papíře, 40 × 27,5 cm,
sign. Jiří Mrázek 1994, rámováno

Literatura: Revue Art 3/2017, str. 65, Prague Auctions, Praha, 2017

5 000 Kč (190 €)



132 **JIŘÍ MRÁZEK** 1920 – 2008

Kompozice III.

1991, akvarel a tuš na papíře, 30 × 21 cm,
sign. Jiří Mrázek 1991, rámováno

3 500 Kč (130 €)

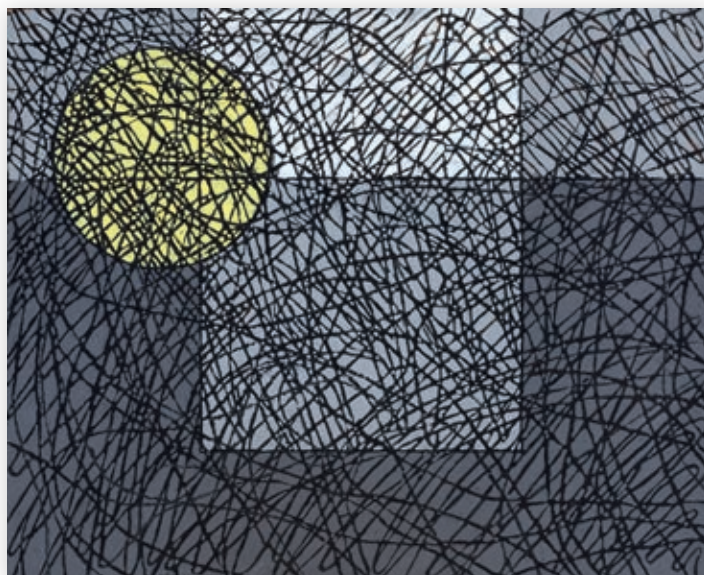


133 JIŘÍ MRÁZEK 1920 – 2008

Kompozice I.

1991, akryl na plátně a desce, 16,5 × 15,5 cm,
sign. Jiří Mrázek 1991, rámováno

4 000 Kč (150 €)



134 JIŘÍ MRÁZEK 1920 – 2008

Slunce

1991, akryl na sololitu, 22,5 × 28 cm,
sign. vzaďu Jiří Mrázek 1991, rámováno

Literatura: Revue Art 3/2017, str. 65, Prague Auctions, Praha, 2017

7 000 Kč (260 €)



135 JIŘÍ MRÁZEK 1920 – 2008

Kompozice V.

1991, olej na sololitu, 30 × 30 cm, sign. Jiří Mrázek 1991, rámováno

Literatura: Revue Art 3/2017, str. 64, Prague Auctions, Praha, 2017

9 000 Kč (340 €)



136 JIŘÍ MRÁZEK 1920 – 2008

Krajina

1976, akryl na desce, 16,4 × 31,2 cm,
sign. vzaďu Jiří Mrázek 1976, rámováno

6 000 Kč (230 €)

137 JIŘÍ MRÁZEK 1920 – 2008

Bez názvu

1993, akryl a provázek na plátně, 65 × 50 cm,
sign. Jiří Mrázek 1993, rámováno

Vystaveno: Abstraktní malířství, Galerie
MAG, Jablonec nad Nisou, 1995

Literatura: Revue Art 3/2017, str. 64,
Prague Auctions, Praha, 2017

29 000 Kč (1 080 €)



138 JIŘÍ MRÁZEK 1920 – 2008

Bez názvu

1991, akryl a provázek na plátně, 80 × 65 cm,
sign. Jiří Mrázek 1991, rámováno

Vystaveno: Abstraktní malířství, Galerie
MAG, Jablonec nad Nisou, 1995

32 000 Kč (1 190 €)





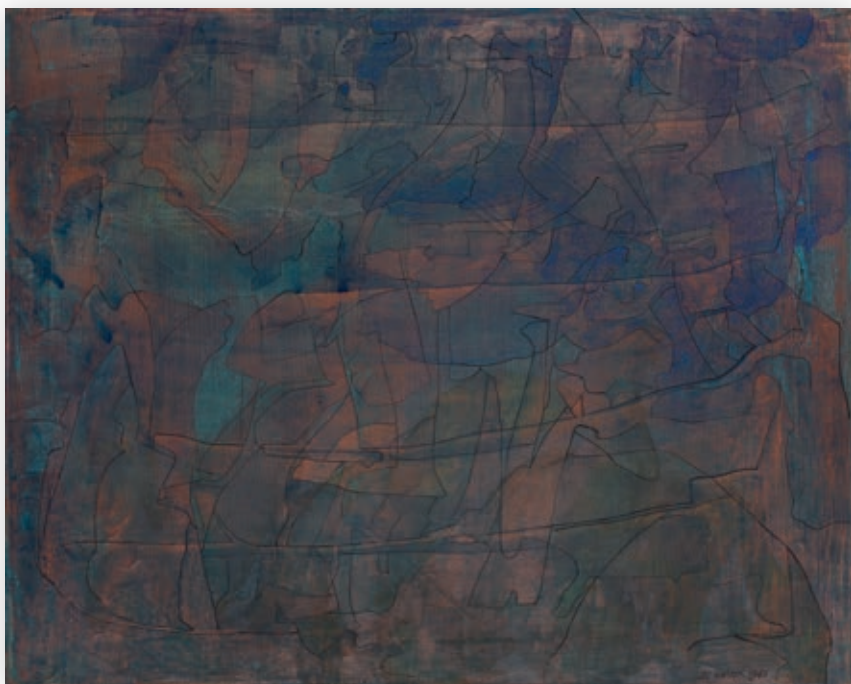
139 **JIŘÍ MRÁZEK** 1920 – 2008

Váhy

1997, olej na plátně, 60 × 85 cm, sign. Jiří Mrázek 1997, rámováno

Literatura: Revue Art 3/2017, str. 65, Prague Auctions, Praha, 2017

35 000 Kč (1 300 €)



140 **JIŘÍ MRÁZEK** 1920 – 2008

Kompozice

1985, akryl na plátně a desce, 60 × 75 cm, sign. Jiří Mrázek 1985, rámováno

Literatura: Revue Art 3/2017, str. 64, Prague Auctions, Praha, 2017

30 000 Kč (1 120 €)

SKLO A KERAMIKA





141 EMANUEL BERÁNEK 1899-1972

Batulka, váza

1959, sklo hutně tvarované, v. 11,5 cm, model č. 5901, původní nálepka výrobce, Ústředí uměleckých řemesel Praha, sklárna Škrdlovice

Literatura: Vzorové knihy sklárny Škrdlovice

1 000 Kč (40 €)



142 STANISLAV LIBENSKÝ 1921-2002

Vodník a víly, váza

kolem r. 1955, sklo čiré, ryté a barvené roztíranou lazurou, v. 18,5 cm, školní práce zhotovená na motivy předlohy Stanislava Libenského, provedeno pod dílenským vedením Jaroslava Dědečka, Průmyslová škola sklářská, Železný Brod

17 000 Kč (630 €)



143 RENÉ ROUBÍČEK 1924

Korál, plastika

1969, sklo barevné, volně tvarované v hutí, v. 35 cm, provedl sklářský mistr Josef Rozinek, Borské sklo, Nový Bor, huť Hantich

14 000 Kč (520 €)



144 VILÉM VESELÝ 1931-2003

Květy

1977, sklo foukané do formy s nálepy květů za tepla, matované, v. 28 cm, sign. Veselý Vilém 1977, unikát, autorská práce, ateliér autora

Literatura: Glass Review 35/1980, č. 2, str. 4, obr. 7, Rapid, Praha, 1980

17 000 Kč (630 €)



145 LADISLAV OLIVA ST. 1933

Ryba

1975, sklo čiré s ambrovým jádrem, lité do formy, broušené, v. 24 cm, sign. Oliva, model č. 91511, Crystalex Nový Bor, závod 1, huť Hantich

Literatura: Glass Review 35/1980, č. 2, str. 6, obr. 10, Rapid, Praha, 1980; Glass Review 39/1984, č. 5, str. 11, obr. 7, Rapid, Praha, 1984

6 500 Kč (250 €)



146 FRANTIŠEK VÍZNER 1936-2011

Váza

1968, hutně tvarované sklo s ambrovým jádrem ovinutým vzduchovými bublinami, v. 18,5 cm, model č. 6860, Ústředí uměleckých řemesel Praha, sklárna Škrdlovice

Literatura: Škrdlovické sklo/František Vízner, Jindřich Pařík, DVD, 2010

3 000 Kč (120 €)



147 JAN GÁBRHEL 1930

Váza

1959, sklo granátové s optickým dekorem, v. 20,5 cm, model č. 9441, Český křišťál, sklárna Chlum u Třeboně

Literatura: Glass Review 14/1959, č. 10-11, str. 18, Rapid, Praha, 1959

1 500 Kč (60 €)



148 JAN EXNAR 1951

Těžítko

1990, sklo foukané do formy, hutně dotvarované, v. 16 cm, model č. 9013, Ústředí uměleckých řemesel Praha, sklárna Škrdlovice

Literatura: Vzorové knihy sklárny Škrdlovice

1 500 Kč (60 €)



149 FRANTIŠEK VÍZNER 1936-2011

Váza

1968, sklo čiré se žlutým opálovým jádrem, v. 18,5 cm, model č. 6832, Ústředí uměleckých řemesel Praha, sklárna Škrdlovice

Literatura: Bohemia Glass Škrdlovice, str. 6, Glassexport, Liberec, 1969; Škrdlovické sklo/František Vízner, Jindřich Pařík, DVD, 2010

3 500 Kč (130 €)



150 EMANUEL BERÁNEK 1899-1972

Váza

1954, sklo sommerso hutně tvarované, v. 14 cm, model č. 5401, Sklárna Beránek, Škrdlovice, pro Skloexport, Liberec

Literatura: Vzorové knihy sklárny Škrdlovice

1 000 Kč (40 €)



151 EMANUEL BERÁNEK 1899-1972

Váza

1954, sklo sommerso hutně tvarované, v. 21 cm, model č. 5543, Sklárna Beránek, Škrdlovice, pro Ústředí lidové a umělecké výroby (ÚLUV), Praha

Literatura: Vzorové knihy sklárny Škrdlovice

1 500 Kč (60 €)



152 EVA ŠVESTKOVÁ 1945-2012

Váza

kolem r. 1975, sklo čiré, foukané do formy, ručně malované, v. 17 cm, Crystalex, Nový Bor

1 000 Kč (40 €)



153 PAVEL HLAVA 1924-2003

Váza

1966, sklo čiré, podjímané opálem a přejímané stříbrem, hranované, v. 22,5 cm, model č. 87813/71835, Crystalex Nový Bor, závod 1, provoz EXBOR

Literatura: Archivní materiály Exbor v archivu firmy Blažek

2 500 Kč (100 €)



154 BOHUSLAV BERÁNEK 1901-1986

Váza

1954, sklo sommerso hutně tvarované, v. 25,5 cm, model č. 54189, Sklárna Beránek, Škrdlovice, pro Ústředí lidové a umělecké výroby (ÚLUV), Praha

Literatura: Vzorové knihy sklárny Škrdlovice

1 500 Kč (60 €)



155 FRANTIŠEK VÍZNER 1936-2011

Váza

1972, sklo lehce namodralé, hutně tvarované, v. 21 cm, model č. 7216, Ústředí uměleckých řemesel Praha, sklárna Škrdlovice

Literatura: Škrdlovické sklo/František Vízner, Jindřich Pařík, DVD, 2010

4 500 Kč (170 €)



156 LADISLAV OLIVA 1933

Váza

1968, sklo přejímané, foukané do formy, hranované s geometrickým dekorem, v. 21 cm, model č. 70223 AT/1065/B, Borské sklo, Nový Bor, závod 1, provoz EXBOR

Literatura: Glass Review 24/1969, mimořádné vydání, str. 21, Rapid, Praha, 1969; Sklo, Czech Glass Design from the 1950s-70s, str. 166, Mark Hill Publishing, Londýn, Anglie, 2017

2 500 Kč (100 €)



157 JAROSLAV SVOBODA 1938

Váza

1974, sklo čiré s rubínovým jádrem a vzduchovými bublinami, v. 24 cm, model č. 7425, Ústředí uměleckých řemesel Praha, sklárna Škrdlovice

Literatura: Sklo/Glas/Verre/Glass, str. 35, obr. 17, CERM, Brno, 2008

2 500 Kč (100 €)



158 FRANTIŠEK VÍZNER 1936-2011

Váza

1976, sklo sommerso se zatavenou slídou, v. 15 cm, model č. 7631, Ústředí uměleckých řemesel Praha, sklárna Škrdlovice

Literatura: Škrdlovické sklo/František Vízner, Jindřich Pařík, DVD, 2010

3 000 Kč (120 €)



159 FRANTIŠEK VÍZNER 1936-2011

Váza

1986, sklo hutně tvarované, v. 26,5 cm, model č. 8615, Ústředí uměleckých řemesel Praha, sklárna Škrdlovice

Literatura: Škrdlovické sklo/František Vízner, Jindřich Pařík, DVD, 2010

4 500 Kč (170 €)



160 EVA ŠVESTKOVÁ 1945-2012

Váza

1970, sklo ambrové částečně podjimané opálem, foukané do formy, v. 18,5 cm, model č. 77/70, provedl sklářský mistr Josef Flek (1922-2002), Výzkumný ústav užitkového skla (VÚUS), Nový Bor

Literatura: Archivní materiály VÚUS ve Sklářském muzeu Nový Bor

1 500 Kč (60 €)



161 JAROSLAV SVOBODA 1938

Mísa

1974, sklo čiré s rubínovým jádrem a vzduchovými bublinami, v. 15 cm, model č. 7425, Ústředí uměleckých řemesel Praha, sklárna Škrdlovice

Literatura: Vzorové knihy sklárny Škrdlovice

2 000 Kč (80 €)



162 FRANTIŠEK VÍZNER 1936-2011

Váza

1971, sklo foukané do formy, hutně tvarované, v. 19 cm, model č. 7117, Ústředí uměleckých řemesel Praha, sklárna Škrdlovice

Literatura: Škrdlovické sklo/František Vízner, Jindřich Pařík, DVD, 2010

2 800 Kč (110 €)



163 JAROSLAV ANTONÍN JUNEK 1908

Váza

1941, sklo čeřené (pulegoso), hutně tvarované, v. 26,5 cm, model č. 41/430; potvrzení autora a datace laskavostí Mgr. Valouškové z Muzea regionu Valašsko, Českomoravské sklárny, Krásno nad Bečvou

Literatura: Nabídkový katalog ČMS, Krásno nad Bečvou, 40. léta

3 000 Kč (120 €)



164 FRANTIŠEK VÍZNER 1936-2011

Váza

1979, sklo čiré s modrou spirálou, hutně tvarované, v. 21 cm, model č. 7935, Ústředí uměleckých řemesel Praha, sklárna Škrdlovice

Literatura: Škrdlovické sklo/František Vízner, Jindřich Pařík, DVD, 2010

5 500 Kč (210 €)



165 JOSEF HOSPODKA 1923-1989

Váza

70. léta, sklo žluté s červeným jádrem, hutně tvarované, broušené a matované, v. 30 cm, Borské sklo, sklárna Chříbská

Literatura: Glass Review 31/1976, zvláštní vydání, str. 7-29, obr. 6 (tvar), srovnání, Rapid, Praha, 1976

2 500 Kč (100 €)



166 FRANTIŠEK VÍZNER 1936-2011

Váza

1969, sklo hutně tvarované, v. 17,5 cm, model č. 6941, Ústředí uměleckých řemesel Praha, sklárna Škrdlovice

Literatura: Vzorové knihy sklárny Škrdlovice

7 500 Kč (280 €)



167 JIŘÍ ŠUHÁJEK 1943

Váza

kolem r. 1978, sklo fialové s navíjenou zatavenou bílou nití, hutně tvarované, v. 22,5 cm, Crystalex, Nový Bor

Literatura: Jiří Šuhájek, Sklo, plastiky, obrazy, str. 13, Galerie umění, Karlovy Vary, 2011

2 500 Kč (100 €)



168 EDVARD PALME

Dual, váza

60. léta, sklo přejímané, broušené, minimální ořůky na dolní hraně, v. 30,5 cm, model č. 46623/87045, Borské sklo, závod 4/42 Kamenický Šenov

Literatura: Katalog 11272 v archivu Sklářského muzea v Novém Boru
Edvard Palme se podílel na rozvoji řady DUAL iniciované Karlem Wünschem (osobní sdělení K. Wünsche ze srpna 2017).

3 000 Kč (120 €)



169 ELIŠKA HACKLOVÁ (HACKELOVÁ)

Dóza

kolem r. 1980, sklo s optickým dekorem, hutně tvarované, v. 16,5 cm, Crystalex, Nový Bor

Literatura: Glass Review 36/1981, č. 12, reklama Crystalexu, Rapid, Praha, 1981

1 200 Kč (50 €)



170 VÁCLAV HORÁČEK 1928

Váza, 2 ks

do r. 1959, sklo barevné, foukané do formy a broušené, v. 19,5 cm, model č. 8463 a 8465, Železnobrodské sklárny, Železný Brod

Literatura: Glass Review 14/1959, č. 5-6, str. 30, Rapid, Praha, 1959; La verre moderne de Bohême, str. 108, obr. 181, Artia, Praha, 1963

2 500 Kč (100 €)



171 LADISLAV OLIVA ST. 1933

Talíř

1973, sklo hutně tvarované, ø 35 cm, v. 3,5 cm, model č. 7315, Ústředí uměleckých řemesel Praha, sklárna Škrdlovice

Literatura: Vzorové knihy sklárny Škrdlovice

3 000 Kč (120 €)



172 JAROSLAV SVOBODA 1938

Váza

1978, sklo hutně tvarované, v. 11 cm, model č. 7803, značeno Svoboda, Ústředí uměleckých řemesel Praha, sklárna Škrdlovice

Literatura: Vzorové knihy sklárny Škrdlovice

1 800 Kč (70 €)



173 FRANTIŠEK VÍZNER 1936-2011

Váza

1974, sklo hutně tvarované, v. 17 cm, model č. 7411, Ústředí uměleckých řemesel Praha, sklárna Škrdlovice

Literatura: Sklo, Czech Glass Design from the 1950s-70s, str. 93, Mark Hill Publishing, Londýn, Anglie, 2017

2 000 Kč (80 €)



174 JIŘÍ KRATOCHVÍL 1944

Dual, váza

70. léta, sklo modré přejímané sklem rubínovým, broušené, v. 30 cm, model č. 48525/87459, Borské sklo, Nový Bor, závod Kamenický Šenov

Literatura: Glass Review 31/1976, č. 6, str. 24-25, obr. 5, Rapid, Praha, 1976

3 000 Kč (120 €)



175 MILOSLAV JANKŮ 1916-1994

Kočka

60. léta, sklo hutně tvarované, v. 18,5 cm, Železnobrodské sklárny, Železný Brod

Literatura: Glass Review 22/1967, č. 7, str. 215-217, obr. 5, Rapid, Praha, 1967

1 800 Kč (70 €)



176 PAVEL PÁNEK 1945-2008

Váza

do r. 1973, sklo ručně lisované, v. 28,5 cm, model č. 3469, Sklo Union Teplice, sklárna Libochovice

Literatura: Glass Review 28/1973, č. 7, str. 2-7, obr. 15, Rapid, Praha, 1973; Glass Review 28/1973, č. 8, str. 8-11, obr. 4, Rapid, Praha, 1973

1 200 Kč (50 €)



177 JAN ČERNÝ 1907-1978

Stojící žena

1972, sklo tavené do formy, matované, broušené, leštěné, lepené na podstavec, v. 21,5 cm, monogramováno J. Č., Družstvo Maják, Jablonec nad Nisou

7 500 Kč (280 €)



178 MILAN METELÁK 1928-1993

Váza

do r. 1968, sklo modré s fialovým jádrem, s velkými vzduchovými bublinami mezi vrstvami, hutně tvarované, v. 19,5 cm, model č. 4/4629, Borské sklo, sklárna Harrachov

Literatura: Glass Review 23/1968, č. 8, str. 269-271, obr. 1, obr. 6, Rapid, Praha, 1968

2 500 Kč (100 €)



179 BOŘEK ŠÍPEK 1949-2016

Váza

kolem r. 2000, sklo čiré, foukané do optické formy, barevné hutní nálepy, v. 37,5 cm, sklárna Ajeto, Lindava u Nového Boru

4 500 Kč (170 €)



180 JOSEF HOSPODKA 1923-1989

Váza

kolem r. 1954, sklo čiré, podjímáné bílým opálem, v mezivrstvě pruhy černé skloviny (a fasce verticali), hutně tvarované, v. 30 cm, provedl sklářský mistr A. Penc, Borské sklo, sklárna Chřibská

Literatura: Glass Review 44/1989, č. 8, str. 26-27, obr. 2, srovnání, Rapid, Praha, 1989

4 500 Kč (170 €)



181 DANIELA PROKEŠOVÁ 1983

Váza

2010, sklo hnědé, ovinuté zatavenou skelnou nití, hutně tvarované, v. 30 cm, sign. Prokešová Daniela 10, unikát, autorská práce, sklárna Ajeto, Nový Bor

3 000 Kč (120 €)



182 MILAN METELÁK 1928 – 1993

Floret, váza

1965, sklo rozalinové přejímané bílým opálem, foukané do optické formy, ručně malované zlatem, patka z čirého skla, v. 22 cm, Borské sklo, sklárna Harrachov

Literatura: Glass Review 42/1987, č. 3, foto na obálce, Rapid, Praha, 1987; Sklár a keramik/1987, obrazová příloha, str. 46, obr. 7, Česká sklářská společnost, Praha, 1987

2 000 Kč (80 €)



183 LADISLAV PALEČEK 1933

Váza

1976, sklo čiré a modré, hutně tvarované, v. 26 cm, model č. 7632, Ústředí uměleckých řemesel Praha, sklárna Škrdlovice

Literatura: Vzorové knihy sklárny Škrdlovice

2 000 Kč (80 €)



184 STANISLAV HONZÍK ST. 1926 – 1998
JOSEF ROZINEK 1911 – 1992

Ryba

60. léta, sklo sommerso, broušené a ryté, v. 23,5 cm, Borské sklo Nový Bor, závod 1, provoz EXBOR

Literatura: Glass Review 14/1959, č. 2, str. 8-10, srovnání, Rapid, Praha, 1959; Glass Review 20/1965, č. 10, str. 314-317, srovnání, Rapid, Praha, 1965

8 000 Kč (300 €)



185 PAUL KEDELV 1917 – 1990

Flamingo, váza

1958, sklo hutně tvarované, v. 16,5 × 10,5 × 13 cm,
značeno Flygsfors-58, Flamingo, sklárna Flygsfors, Švédsko

4 000 Kč (150 €)



186 EMANUEL BERÁNEK 1899 – 1972

Váza

1959, sklo se zatavenou sodou a barevnými skvrnami,
hutně tvarované, v. 31 cm, model č. 5916, Ústředí
uměleckých řemesel Praha, sklárna Škrdlovice

Literatura: Nabídkový fotokatalog ÚÚŘ, Praha, 1960

2 000 Kč (80 €)



187 STANISLAV LIBENSKÝ 1921 – 2002

Váza

1977, sklo čiré se zeleným jádrem a červenou špinou, hutně
tvarované, v. 15,5 cm, model č. 7713, sklárna Beránek, Škrdlovice

Literatura: Vzorové knihy sklárny Škrdlovice

4 500 Kč (170 €)

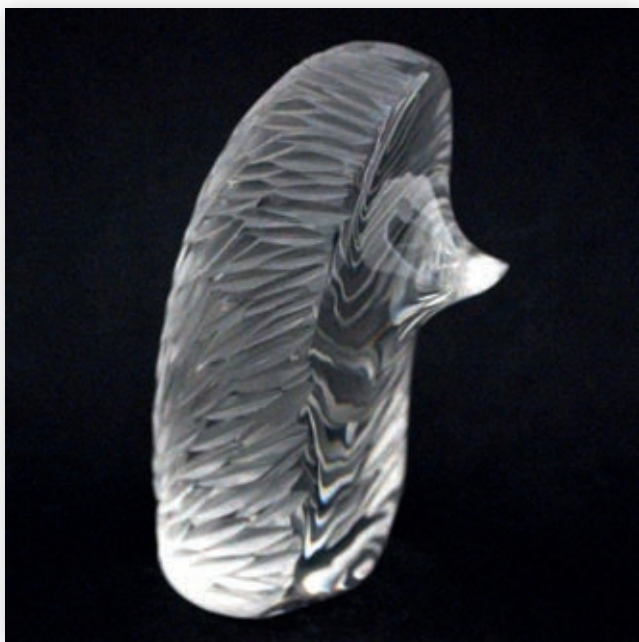


188

Váza

kolem r. 2000, sklo hutně tvarované s barevnými nálepy,
v. 34 cm, opatřeno nálepkou V52 a vrypem A, Nový Bor

1 000 Kč (40 €)



189 STANISLAV HONZÍK 1926-1998

Ježek

1970, sklo broušené, ryté, v. 13 cm, model č. 70299, značeno Exbor
Czechoslovakia, Crystalex Nový Bor, závod 1, provoz EXBOR

Literatura: Glass Review 25/1970, č. 11, str. 347, Rapid, Praha, 1970

1 000 Kč (40 €)



190 ZDENĚK NĚMEČEK 1971

Plastika

kolem r. 1990, sklo tavené do formy, matované, broušené, leštěné,
lepené, 53 x 30 x 16,5 cm, sign. Němeček, školní huť VOŠ, Nový Bor

4 000 Kč (150 €)



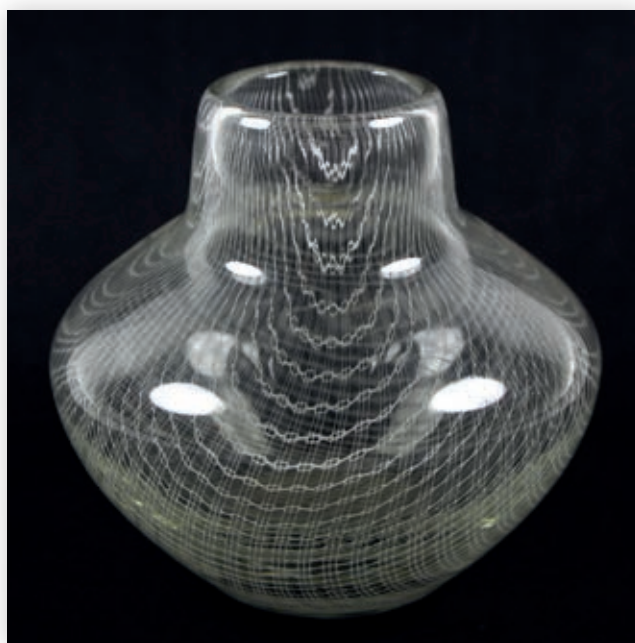
191 PAVEL HLAVA 1924-2003

Váza na jeden květ

1962, sklo s rubínovým jádrem, hranované, v. 23,5 cm,
model č. 10707, Borské sklo Nový Bor, provoz EXBOR

Literatura: Archivní materiály Exbor v archivu firmy Blažek

3 500 Kč (130 €)



192 RUDOLF SCHWEDLER 1896-1981

Váza

1955, sklo čiré překryté skelnou textilií z bílých vláken
Harrtil, vrstveno sklem čirým, hutně tvarováno, v. 12,5 cm,
původní nálepka Harrtil, Borské sklo, sklárna Harrachov

Literatura: Z Nového Světa do celého světa/300 let
harrachovského skla, str. 395, Arbor vitae, Praha, 2012

1 000 Kč (40 €)



193 RADEK KOLBÁBEK 1976

Váza

2000, sklo s vnitřní modrou spirálou, hutně tvarované, hranované, v. 23 cm, model č. 00315, sklárna Beránek, Škrdlovice

2 500 Kč (100 €)



194 JIŘÍ ŠUHÁJEK 1943

Váza

1981, sklo přejímané opálem, foukané do formy a ovinuté skelnou nití, v. 22 cm, Crystalex, Nový Bor

Literatura: Glass Review 37/1982, č. 4, str. 12-17, obr. 7, Rapid, Praha, 1982

2 000 Kč (80 €)



195 RUDOLF BERÁNEK 1930

Váza

1969, sklo čiré, s modrou linkou, hutně tvarované, v. 23 cm, model č. 6913, Ústředí uměleckých řemesel Praha, sklárna Škrdlovice

Literatura: Bohemia Glass Škrdlovice, str. 10, Glassexport, Liberec, 1970

1 500 Kč (60 €)



196 JAN KOTÍK 1915-2002

Váza vrtulová

1955, sklo sommerso, hutně tvarované, v. 22 cm, model č. 5503, sklárna Beránek, Škrdlovice, pro ÚLUV Praha

Literatura: La verre moderne de Bohême, str. 73, obr. 99, Artia, Praha, 1963; Jan Kotík 1916 – 2002, str. 52, Národní galerie, Praha, 2011

2 500 Kč (100 €)



197 JAROSLAV BERÁNEK 1927 – 2006

Váza s řetězovým dekorem

1954, sklo sommerso, hutně tvarované, v. 25,5 cm, model č. 5473, sklárna Beránek, Škrdlovice, pro ÚLUV Praha

Literatura: Vzorové knihy sklárny Škrdlovice

1 500 Kč (60 €)



198

Sova

do roku 1957, sklo hutně tvarované, v. 21,5 cm, sklárna Beránek, Škrdlovice

1 500 Kč (60 €)



199 PAVEL HLAVA 1924 – 2003

Váza

1968, sklo fialové, foukané do formy, v. 33 cm, model č. 87165, Crystalex, Nový Bor

Literatura: Hi Sklo Lo Sklo, str. 34, srovnání, Mark Hill Publishing, Londýn, Anglie, 2008

1 500 Kč (60 €)



200 EMANUEL BERÁNEK 1899 – 1972

Váza

1959, sklo hutně tvarované, v. 20 cm, model č. 59124, Ústředí uměleckých řemesel Praha, sklárna Škrdlovice

Literatura: Vzorové knihy sklárny Škrdlovice

1 500 Kč (60 €)



201 MARIA STÁHLÍKOVÁ 1922

Váza

1958, sklo hutně tvarované, v. 22,5 cm, model č. 5836, Ústředí uměleckých řemesel Praha, sklárna Škrdlovice

Literatura: Vzorové knihy sklárny Škrdlovice.

1 500 Kč (60 €)



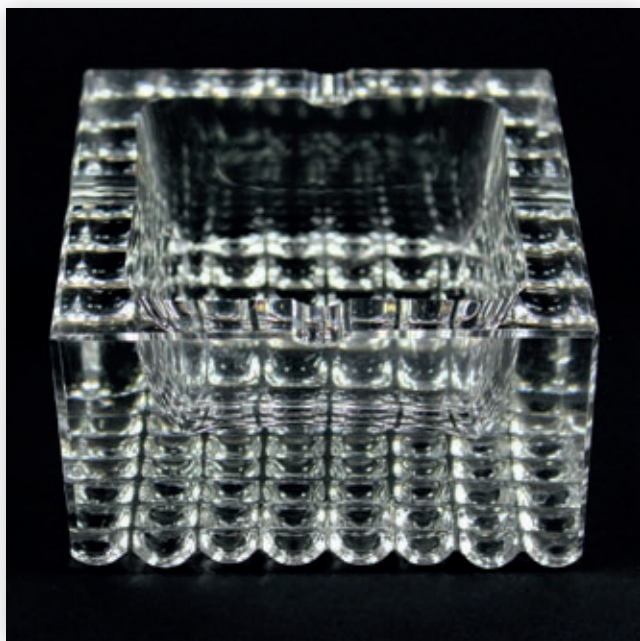
202 JAN GABRHEL 1930

Rustikal, váza

1966, sklo čiré, foukané do formy, v. 28 cm, model č. 12163, Český křišťál, sklárna Chlum u Třeboně

Literatura: Glass Review 25/1970, č. 2, str. 40-44, obr. 1, Rapid, Praha, 1970

1 500 Kč (60 €)



203 VÁCLAV HANUŠ 1924 – 2009

Popelník

do r. 1976, sklo čiré foukané do formy, broušené, 5,5 × 10 × 10 cm, model č. 32904, Jablonecké sklárny, sklárna Desná

Literatura: Glass Review 31/1976, č. 5, str. 2-9, obr. 22, Rapid, Praha, 1976

500 Kč (20 €)



204 FRANTIŠEK VÍZNER 1936 – 2011

Váza

1968, sklo foukané do formy, v. 11 cm, model č. 6845, Ústředí uměleckých řemesel Praha, sklárna Škrdlovice

Literatura: Glass Review 24/1969, č. 1, str. 24, obr. 7, Rapid, Praha, 1969

2 500 Kč (100 €)



205 EMANUEL BERÁNEK 1899-1972

Váza

1950, sklo hutně tvarované, v. 17,5 cm, model č. 5095, sklárna Beránek, Škrdlovice pro Skloexport Liberec

Literatura: Vzorové knihy sklárny Škrdlovice; Glass Review 8/1955, č. 11, str. 20-24, obr. na str. 22, Rapid, Praha, 1955

1 500 Kč (60 €)



206 FRANTIŠEK VÍZNER 1936-2011

Váza

1979, sklo čiré se sodou zatavenou v soustředných kruzích, v. 13,5 cm, model č. 7931, Ústředí uměleckých řemesel Praha, sklárna Škrdlovice

Literatura: Škrdlovické sklo/František Vízner, Jindřich Pařík, DVD, 2010

2 500 Kč (100 €)



207 FRANTIŠEK VÍZNER 1936-2011

Váza

1968, sklo čiré s ambrovým jádrem, ovinuté vzduchovými bublinami, v. 27,5 cm, model č. 6824, Ústředí uměleckých řemesel Praha, sklárna Škrdlovice

Literatura: Škrdlovické sklo/František Vízner, Jindřich Pařík, DVD, 2010

4 000 Kč (150 €)



208 JAROSLAV BERÁNEK 1927-2006

Váza

1958, sklo hutně tvarované, v. 15 cm, model č. 5894, Ústředí uměleckých řemesel Praha, sklárna Škrdlovice

Literatura: Vzorové knihy sklárny Škrdlovice

1 000 Kč (40 €)



209 LADISLAV PALEČEK 1933

Velká váza

1976, sklo hutně tvarované, v. 44 cm, model č. 7621, Ústředí uměleckých řemesel Praha, sklárna Škrdlovice

Literatura: Vzorové knihy sklárny Škrdlovice

2 000 Kč (80 €)



210 JAROMÍR ŠPAČEK 1911-1988

Váza

60. léta, sklo čiré přejímané bílým opálem, aplikace barevného dekoru, přesklívané sklem čirým, hutně tvarované, v. 28,5 cm, unikát, provedeno na huti Hantich, Nový Bor

6 500 Kč (250 €)



211 MILENA VELÍŠKOVÁ 1917

Vázička

1949, sklo čeřené (pulegoso) s barevnými tečkami, hutně tvarované, v. 9 cm, provedl sklářský mistr J. Švec, Umělecké ateliéry, Nový Bor

Literatura: Glass Review 5/1950, č. 4, str. 15-16, obr. na str. 15, Rapid, Praha, 1950; Tvar 9/1957, č. 8, str. 242-249, obr. 651, Praha, 1957

1 800 Kč (70 €)



212 DAGMAR KUDROVÁ 1934

Váza

1964 – 1966, sklo zelenohnědé s optickým dekorem a s navíjenou zatavenou skelnou nití, v. 14,5 cm, provedl sklářský mistr Josef Flek (1922-2002), Výzkumný ústav užitého skla (VÚUS), Nový Bor

Literatura: Archiv VÚUS ve Sklářském muzeu, Nový Bor; Tvar 15/1964, č. 9-10, str. 258-283, obr. 770, Praha, 1964

4 000 Kč (150 €)



213 MILOSLAV KLINGER 1922-1999

Váza

60. léta, sklo ambrové, broušené, minimální ořůk, v. 25 cm, model č. 1231, Železnobrodské sklárny, Železný Brod

Literatura: Glass Review 43/1988, č. 3, str. 11-14, obr. 11, Rapid, Praha, 1988

1 800 Kč (70 €)



214 JAN EXNAR 1951

Váza

1982, sklo lehce nazelenalé, se vzduchovými bublinkami, hutně tvarované, v. 12 cm, model č. 8207, původní nálepka výrobce, Ústředí uměleckých řemesel Praha, sklárna Škrdlovice

Literatura: Vzorové knihy sklárny Škrdlovice

1 800 Kč (70 €)



215 MILUŠE ROUBÍČKOVÁ 1922-2015

Váza

1988, sklo namodralé foukané do formy, modrý nálep, v. 24,5 cm, model č. 8848, Ústředí uměleckých řemesel Praha, sklárna Škrdlovice

Vystaveno: Magické sklo, sklárna Beránek ve Škrdlovicích, Východočeském muzeu v Pardubicích, 2008

1 500 Kč (60 €)



216 FRANTIŠEK VÍZNER 1936-2011

Váza

1974, sklo se vzduchovými bublinkami, hutně tvarované, v. 12 cm, model č. 7411, Ústředí uměleckých řemesel Praha, sklárna Škrdlovice

Literatura: Škrdlovické sklo/František Vízner, Jindřich Pařík, DVD, 2010; Beránek & Škrdlovice, str. 62, Mark Hill Publishing, Londýn, Anglie, 2014

4 000 Kč (150 €)



217 JAN GABRHEL 1930

Stolní souprava

do r. 1967, sklo čiré, broušené a matované, v. 15 cm, 9 × 20 cm, 5 × 12 × 8 cm, model č. 11281, Český křišťál, sklárna Chlum u Třeboně

Literatura: Glass Review 22/1967, č. 7, str. 213, obr. 2, Rapid, Praha, 1967

1 500 Kč (60 €)



218 HEINRICH HOFFMANN 1875-1939

Miska

1928 – 1929, sklo čiré, lisované, matované, broušené a leštěné, zesponu vtlačeny motiv čínské draka, 16,5 × 14 × 3 cm, model č. 499, značeno vtlačeny značkou motýla používanou po r. 1926, továrna na umělecké skleněné zboží, Heinrich Hoffmann, Jablonec nad Nisou

Literatura: Nabídkový katalog firmy 1930 – 1931; Ingrid – víc než jen značka, str. 68 a str. 91, obr. 43, Muzeum skla a bižuterie, Jablonec n/N, 2012

1 500 Kč (60 €)



219 MILENA VELÍŠKOVÁ 1917

Misky, 2 ks

1950, sklo čeřené (pulegoso), příčně šponované (a fili), hutně tvarované, d. 17 cm, d. 15,5 cm, model č. 5037, sklárna Beránek, Škrdlovice

Literatura: Glass Review 6/1951, č. 1, str. 13, Rapid, Praha, 1951; Tvar 9/1957, č. 8, str. 242-249, obr. 650, Praha, 1957

2 500 Kč (100 €)



220

Souprava na cigarety

sklo berylové, broušené, 12,5 × 6,5 × 6,8 cm, leptaná značka Moser, Karlovarské sklo – Moser, Karlovy Vary

3 000 Kč (120 €)



221 ROBERT BOHÁČEK 1923

Dvě misky

do r. 1951, sklo čiré, asymetricky tvarované, vyrobeno z odpadu vzniklého při výrobě televizních baněk, 5 × 17 × 12 cm,

Literatura: Glass Review 6/1951, č. 3, reklama Glassexportu, Rapid, Praha, 1951; La verre moderne de Bohême, str. 45, obr. 34, Artia, Praha, 1963

2 000 Kč (80 €)



222 MILOŠ FILIP 1926-1966

Talíř

1960, sklo ručně lisované, ø 29,5 cm, model č. 3215, Sklo Union Teplice, sklárna Libochovice

Literatura: Glass Review 15/1960, č. 11-12, str. 28-29, obr. na str. 29, Rapid, Praha, 1960; Sklo Union, Art before industry, str. 121, Hope Fountain Books, Braintree, Anglie, 2008

1 000 Kč (40 €)



223 JIŘÍ ŠUHÁJEK 1943

Mísa

1985, sklo tvarované metodou odstředivého lití, v. 10 cm, ø 26 cm, Crystalex, Nový Bor

Literatura: Legenda o českém skle, str. 200 – 201, Tigris, Zlín, 1999; Jiří Šuhájek, Sklo – Obrazy – Kresby, nestránkováno, Muzeum skla a bižuterie, Jablonec nad Nisou, 2010

1 000 Kč (40 €)



224 JOSEF HOSPODKA 1923-1989

Žardiniéra

50. – 60. léta, sklo hutně tvarované, v. 9 cm, d. 25,5 cm, varianta modelu č. 479/522, Borské sklo, sklárna Chřibská

Literatura: Glassworks Chřibská, nabídkový katalog, str. 96, Chřibská, 1999

1 000 Kč (40 €)



225 MONICA BACKSTRÖM 1939

Tonga, váza a talíř

kolem r. 2000, sklo hutně tvarované, ručně malované, v. 18 cm, ø 38,5 cm, signováno MB-VE, původní nálepka výrobce, sklárna Kosta Boda, Švédsko

6 500 Kč (250 €)



226 EMANUEL BERÁNEK 1899-1972

Podnos

1956, sklo hutně tvarované, 6 × 45 × 13 cm, model č. 5674, původní nálepka výrobce, Ústředí uměleckých řemesel Praha, sklárna Škrdlovice

Literatura: Vzorové knihy sklárny Škrdlovice

1 500 Kč (60 €)



227 VICKE (VICTOR) LINDSTRAND 1904-1983

Miska

1962 – 1963, sklo hutně tvarované, broušené, ø 19 cm, v. 6,5 cm, značeno Kosta LH 1780, sklárna Kosta, Švédsko

Literatura: Vzorová kniha v archivu firmy

6 000 Kč (230 €)



228 MILENA VELÍŠKOVÁ 1917

Mísa

1956, sklo hutně tvarované, 7 × 35 × 14 cm, model č. 5680, původní nálepka výrobce, sklárna Beránek, Škrdlovice pro ÚLUV Praha

Literatura: Vzorové knihy sklárny Škrdlovice

1 000 Kč (40 €)



229 LADISLAV PALEČEK 1933

Podnos

1976, sklo hutně tvarované, 8 × 55,5 × 25,5 cm, model č. 7621, Ústředí uměleckých řemesel Praha, sklárna Škrdlovice

Literatura: Vzorové knihy sklárny Škrdlovice

1 500 Kč (60 €)



230 LUIGI MELLARA 1952

Lampa

80. – 90. léta, sklo hutně tvarované, matované (scavo), elektrifikováno, 36 × 12,5 × 22,5 cm, značeno těžko čitelně Mellara, Murano, Itálie

V případě používání nutná revize elektrifikace.

7 500 Kč (280 €)



231 MILOSLAV KLINGER 1922-1999

Býk

1961, sklo hutně předtvarované, broušené a leptané, 13 × 27 cm, unikát, přiložen certifikát o autorství díla, Železnobrodské sklárny, Železný Brod

27 000 Kč (1 000 €)



232 MILOSLAV JANKŮ 1916-1994

Ryba

nedatováno, sklo citrínové, hutně tvarované, dobrušované, v. 19,5 cm, d. 26 cm, sign. M. Janků, Železnobrodské sklárny, Železný Brod

1 500 Kč (60 €)

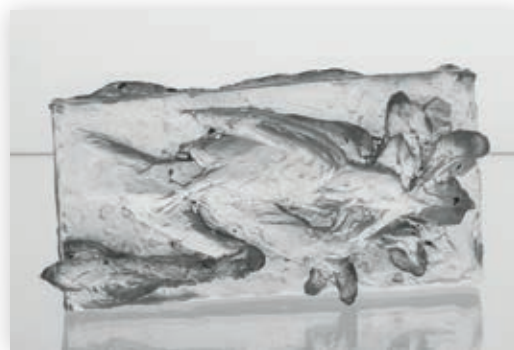


233 KRISTIAN GJIČALI 1988

Plastika

2008, sklo tavené do formy, matované, broušené, leštěné, lepené, 27 × 52 × 15 cm, sign. K. Gjičali 2008, školní huť VOŠ, Nový Bor

5 500 Kč (210 €)



234 STANISLAV KOUBA 1921

Těžítko

60. – 70. léta, sklo čiré, tavené ve formě, broušené, 17 × 8,5 × 5 cm, unikát, autorská práce, ateliér autora

4 000 Kč (150 €)



235 STANISLAV LIBENSKÝ 1921 – 2002

Váza

1977, sklo čiré, jádro ovínuté barevnou špinou, v. 14,7 cm,
Ústředí uměleckých řemesel Praha, sklárna Škrdlovice

14 000 Kč (520 €)



236 JAN ČERNÝ 1907 – 1978

Sova

1970, sklo tavené do formy, matované, broušené,
leštěné, 9,5 × 10 cm, sign. prof. Jan Černý,
Družstvo Maják, Jablonec nad Nisou

4 500 Kč (170 €)



237 LUBA BAKIČOVÁ 1985

V plném proudu

2017, tavené sklo v žáromateriálu,
12,5 × 54 × 17,2 cm, sign. Bakičová 2017

Vystaveno: Bez lesku, Nová síň, Praha, 2017

47 000 Kč (1 750 €)



238 OTTO ECKERT 1910 – 1995

Dekoratívni talíř

40. – 50. léta, keramika ručně malovaná pod glazurou, ø 26,5 cm, značeno UMKA Kralovice, Tvar č. 12, Umělecký keramický ateliér (UMKA), Kralovice

Literatura: Tvar 1/1948, č. 9, str. 219-227, obr. na str. 220, Praha, 1948

Umělecký keramický ateliér Kralovice, později spadající pod družstvo Dílo ČFVU, vedl kralovický keramik Jiří Dítě (1924-1989), který vystudoval keramiku u prof. Otto Eckerta na Keramické škole v Bechyni. Informace k UMKA laskavostí Mgr. Jiřího Fáka, Muzeum Mariánská Týnice.

2 500 Kč (100 €)



239 VLADIMÍR TICHÝ 1926

Váza

1959, porcelán dekorovaný pod glazurou roztokem kovových solí, špička odborně restaurována, v. 34 cm, sign. V. Tichý 59, unikát, autorská práce, porcelánka Duchcov/Dux

Literatura: Domov 1/1960, č. 2, str. 34, Praha, 1960

8 000 Kč (300 €)



240 JAROSLAV JEŽEK 1923 – 2002

Velká váza

1957, glazovaný porcelán, v. 37,5 cm, model č. 1569, podglazurní modrá značka, zbytky původní nálepky výrobce, porcelánka Duchcov/Dux

8 000 Kč (300 €)



241 WALBURGA KÜLZ 1921 – 2002

Lampa

nedatováno, glazovaná keramika, 48,5 × 39,5 × 26 cm, unikát, autorská práce, keramická dílna autorky, výstavní nálepka, vzácná muzeální práce, v případě používání nutná revize elektrifikace Studium u prof. Otto Lindiga 1940-1944 a Siegfried Moellera 1944-1946, od r. 1953 vlastní ateliér v Erbachu (Rheingau).

9 500 Kč (360 €)



242 JAROSLAV HOREJC 1886-1983

Skupina hasičů

první polovina 20. stol., patinovaná keramika, spodní část soklu s prasklinkou z vypalování, v. 37,5 cm, značeno Horejc, tlačená čísla 13 a 5034/40

4 500 Kč (170 €)



243 JITKA FOREJTOVÁ 1923-1996

Talíř

70. léta, glazovaná, prolamovaná keramika, ø 25 cm, monogram f vrypem, značeno Keramo, Keramo Praha, závod Kostelec nad Černými lesy

Literatura: Glass Review 35/1980, č. 4, str. 8-9, srovnání, Rapid, Praha, 1980

Absolventka VŠUP Praha 1945-1950 (prof. Karel Štipl a Strnad).

1 500 Kč (60 €)



244 JULIUS O. LANKÁŠ 1909-1991

G.B. Shaw

konec 20. stol., patinovaná keramika, d. 21 cm, v. 15 cm, unikát, autorská práce, značeno Lankáš, ateliér autora

Sochař a ciselér, studium na UMPRUM v Praze 1926-1936 (prof. Jaroslav Horejc a Karel Dvořák).

3 000 Kč (120 €)



245

Váza

40. léta, glazovaná keramika, ručně malovaná, horní okraj odborně restaurován, v. 39 cm, značka výrobce, dílna Jaroslava Stuchlíka ml. (1915-1988), Kostelec nad Černými lesy

4 500 Kč (170 €)

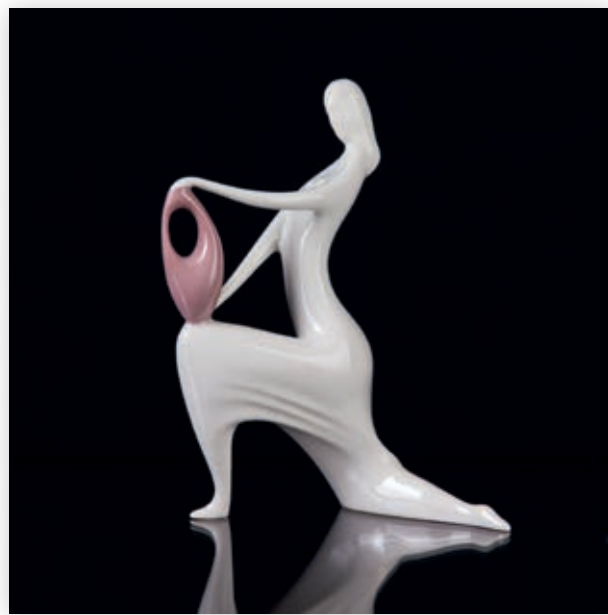


246 ZDENĚK SIGMUND 1924-2017

Dekoratívni talíř

1960, glazovaná keramika, ručně malovaná na glazuře, ø 34 cm, sign. vrypem Sigmund 7 V 1960, ateliér autora

15 000 Kč (560 €)



247

Hold keramice

do r. 1963, glazovaný porcelán, v. 18,5 cm, model č. 183, porcelánka Duchcov/Dux

Literatura: Glass Review 18/1963, č. 3, str. 87-90, obr. 2, Rapid, Praha, 1963

2 000 Kč (80 €)



248

Dóza

1998, porcelán dekorovaný pod glazurou, v. 9,5 cm, ø 12 cm, unikát, školní práce, značeno SPŠK 1998 Karlovy Vary, Střední průmyslová škola keramická, Karlovy Vary

1 500 Kč (60 €)



249

Váza s postavami

60. léta, glazovaná keramika, ručně malovaná, minimální ořuk glazury na horním okraji, v. 51 cm, Spojené keramické závody (Spojker), Teplice

6 500 Kč (250 €)



250 JARMILA HEJDOVÁ HOLEČKOVÁ 1928

Pohraničník

kolem r. 1951, neglazovaný porcelán (biskvit), špička pušky ulomena, v. 37 cm, model č. 105 nebo 195, porcelánka Duchcov/Dux

Literatura: Tvar 6/1953, č. 7-8, str. 231-235, obr. 507 (datováno 1951), Rapid, Praha, 1953; Vývoj porcelánového designu v Československu 1945-1965, obr. 23, Univerzita Karlova, Praha, 2007

4 000 Kč (150 €)



251 ALOIS MAX KROUPA 1891 – 1961

Operace, reliéf

40. – 50. léta, patinovaná keramika, 13 × 23 cm, značeno Kroupa, unikát, autorská práce, ateliér autora

Studia na AVU Praha od r. 1914 (prof. Josef V. Myslbek), 1916-1923 v Kodani (Dánsko), v r. 1927 kurz keramiky v Kodani.

4 000 Kč (150 €)



252 JINDŘIŠKA RADOVÁ 1925

Plastika

60. – 70. léta, glazovaný porcelán, v. 18,5 cm, sign. J. Radová, unikát, autorská práce, ateliér autorky

6 000 Kč (230 €)



253 VIKTOR DOBROVOLNÝ 1909 – 1987

Dvě přítelkyně

do r. 1961, porcelán dekorovaný pod glazurou, drobný otuk zespodu, 17,5 × 10,5 × 15 cm, model č. 146, původní nálepka výrobce, porcelánka Duchcov/Dux

2 000 Kč (80 €)



254 ALOIS KLAMMERTH 1844/45 – 1878

Talíř s maurským dekorem

70. léta 19. stol., glazovaná keramika, ručně malovaná, ø 43 cm, značeno A. Klammerth in Znaim, vzácný muzeální exemplář, manufaktura Alois Klammert, Znojmo

Manufaktura byla zastoupena na světových výstavách ve Vídni (1873), ve Philadelphii (1876) a v Paříži (1878). Po předčasně smrti majitele na tyfus po návštěvě výstavy v Paříži továrna zřejmě ještě existovala několik let, naposledy byla zmíněna v r. 1881. Koincidence úmrtí Klammertha a založení Keramické továrny Ditmar ve Znojmě v témže roce je nejspíš náhodná, ale uvolnění odborných keramických pracovníků na napjatém trhu práce na Znojemsku té doby bylo jistě novou továrnou vítáno.

8 000 Kč (300 €)



255 JIŘÍ ČERNÝ

Skútr, Milenci s čezetou

do r. 1961, glazovaný porcelán, v. 15,5 cm, model č. 182, neznačeno, porcelánka Duchcov/Dux

Literatura: Glass Review 16/1961, č. 11, str. 316-319, obr. 12, Rapid, Praha, 1961; Vývoj porcelánového designu v Československu 1945-1965, str. 164, Univerzita Karlova, Praha, 2007

8 000 Kč (300 €)



256 HEŘMAN LANDSFELD 1899 – 1986

Šohajové

1944, ručně tvarovaná, glazovaná a malovaná keramika, odborně restaurováno, 20,5 × 14 × 21,5 cm, sign. H. Landsfeld, Strážnice 1944, unikát, autorská práce, keramická dílna autora

4 500 Kč (170 €)



257 OTTO ECKERT 1910 – 1995

Květník

40. léta, ručně točená, glazovaná keramika, v. 13 cm, sign. vrypem Eckert, tlačené číslo 591, autorská práce, keramická dílna autora, Kralovice

2 500 Kč (100 €)



258 DAGMAR HENDRYCHOVÁ 1930-1981

Dekoratívni kachel

60. – 70. léta, ručně tvarovaná, glazovaná keramika, minimální ořuk, 26 × 26 × 2 cm, sign. vrypem Hendrychová, autorská práce, tlačená značka UR, číslováno 128/200, provedeno pro Ústředí uměleckých řemesel, Praha

3 000 Kč (120 €)



259 JIŘÍ KEMR 1921-1992

Sova

1981, ručně tvarovaná, glazovaná keramika, v. 14,5 cm, sign. JKemr 81, unikát, autorská práce, provedeno na keramické huti v Kunštátě

2 500 Kč (100 €)



260 JIŘÍ JÍLEK 1925-1981

Prometheus, váza

1944, točená, glazovaná keramika s vysokým reliéfem, v. 38,5 cm, sign. Jíl 44 Prometheus, unikát, autorská práce, vzácné muzeální dílo, dílna Jaroslava Vondráčka ml. (1920), Kostelec nad Černými lesy

35 000 Kč (1 300 €)



261 VÁCLAV KYTKA 1913-1990

Váza

50. – 60. léta, glazovaná keramika, ručně malovaná, v. 15 cm, sign. VKytka, unikát, autorská práce, ateliér autora

3 500 Kč (130 €)



262

Vázička s geometrickým dekorem

60. léta, glazovaný porcelán, v. 12,5 cm, unikát, školní práce, značeno pod glazurou N/BR, Střední průmyslová škola keramická, Karlovy Vary

1 000 Kč (40 €)



263 **LUBOR TĚHNÍK** 1926-1987

Kachel s motivem kohouta

70. léta, glazovaná šamotová keramika, 26,5 x 24 x 3 cm, značeno Těhník 6'40815, původní nálepka UR, provedeno pro Ústředí uměleckých řemesel, Praha

2 000 Kč (80 €)



264 **JAN HAUSNER**, připsáno 1922

Váza

40. léta, glazovaná keramika, drobné ořuky, v. 20 cm, značka výrobce, dílna Jaroslava Stuchlíka ml. (1915-1988), Kostelec nad Černými lesy

1 500 Kč (60 €)



265 **JOSEF ŽIVEC** 1899

Váza

30. – 40. léta, glazovaná keramika, ručně malovaná, drobné ořuky, v. 20 cm, Továrna Josefa Živce, Kostelec nad Černými lesy

Literatura: Kostelecká keramika, str. 86, Česká keramická manufaktura, Louňovice, 2008

2 500 Kč (100 €)



266 M. ŘÍHOVÁ-GRUSSOVÁ

Ztracená v myšlenkách

do r. 1964, glazovaný porcelán, v. 15,5 cm, model č. 752, podglazurní modrá značka výrobce, porcelánka Duchcov/Dux

Literatura: Glass Review 19/1964, č. 4, str. 107-112, obr. 13, Rapid, Praha, 1964

2 000 Kč (80 €)



267

Gagarin

1961, patinovaná keramika, v. 30 cm, monogram M. vrypem

2 000 Kč (80 €)



268

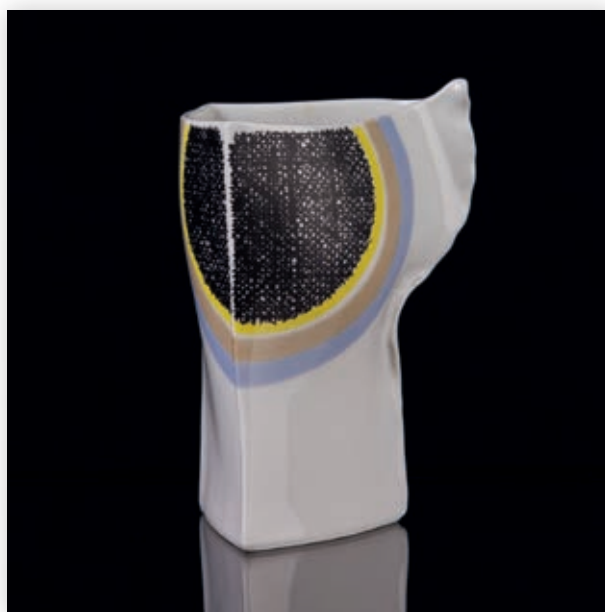
Váza

do r. 1933, glazovaná, ručně točená keramika, minimální ořuk na horním okraji, v. 22 cm, značka výrobce, Černokostelecká hrnčířská továrna Alois Vondráček a spol., Kostelec nad Černými Lesy

Vystaveno: Model vystaven na výstavě firmy v paláci Dunaj, Praha, 1933

Literatura: Kostecká keramika, str. 39, Česká keramická manufaktura, Louňovice, 2008

3 500 Kč (130 €)



269 VÁCLAV ŠERÁK 1931

Váza

70. léta, glazovaný, ručně malovaný porcelán, v. 15,5 cm, facsimile sign. V. Šerák, model č. 11225, značka výrobce, porcelánka Duchcov/Dux

1 500 Kč (60 €)

270 VLADIMÍR NOVÁK 1947

Jezdec, talíř

1993, glazovaný, ručně malovaný porcelán, ø 25,5 cm,
sign. V. Novák 93, ARS Bohemica, edice 200 ks

1 000 Kč (40 €)



271 JIŘÍ NAČERADSKÝ 1939 – 2014

Figura ohnutá, talíř

1993, glazovaný, ručně malovaný porcelán, ø 25,5 cm,
sign. Načeradský 93, ARS Bohemica, edice 200 ks

1 000 Kč (40 €)



272 LUBOR TĚHNÍK 1926-1987

Svícen

70 – 80. léta, glazovaná keramika, drobně restaurováno,
28,5 × 11 × 13,5 cm, značeno Těhník, model
č. 9072, tlačená značka Díla, Dílo Praha

2 000 Kč (80 €)



273 VLADIMÍR GEBAUER 1946

Abstrakce, talíř

1994, glazovaný, ručně malovaný porcelán, ø 13,3 cm,
sign. V. Gebauer 94, porcelánka Leander

500 Kč (20 €)



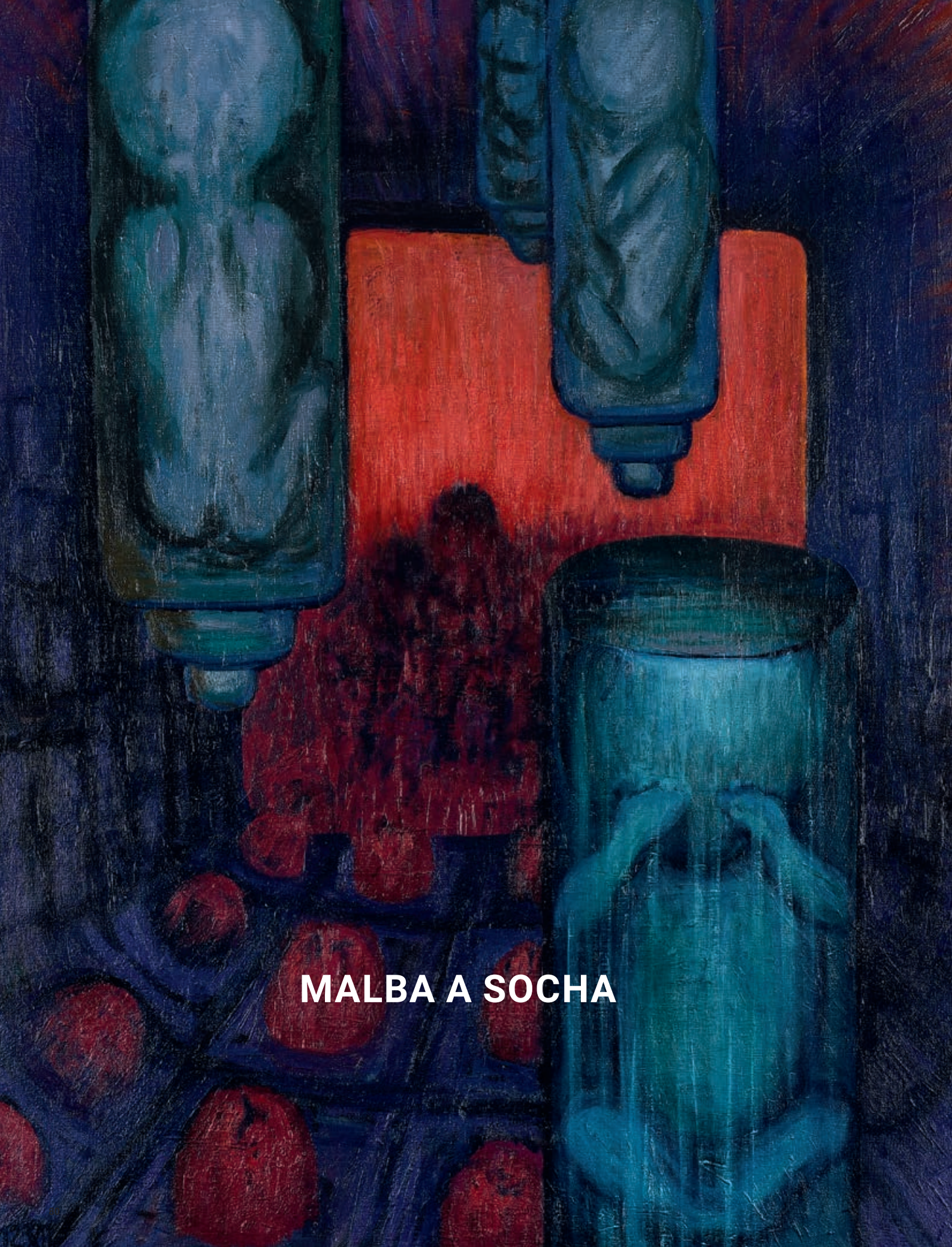
274 DAGMAR JELÍNKOVÁ 1965

Figury v přílivu, talíř

1993, glazovaný, ručně malovaný porcelán, ø 25,5 cm,
sign. Jelínková 93, ARS Bohemica, edice 200 ks

1 000 Kč (40 €)





MALBA A SOCHA

275 FRANTIŠEK JIROUDEK

1914 – 1991

Svatba v Pohořanech

1946, olej na desce, 33,5 × 69 cm,
sign. Jiroudek 46, rámováno

19 000 Kč (710 €)



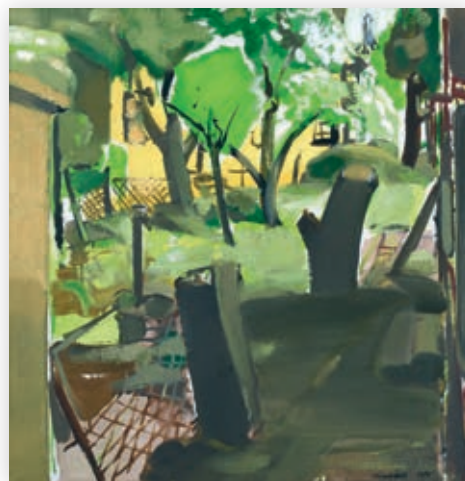
276 PAVEL MÜHLBAUER

1949

Zahrada

1975, olej na plátně, 50 × 50 cm,
sign. Mühlbauer 1975

13 000 Kč (490 €)



277 JOSEF JÍRA

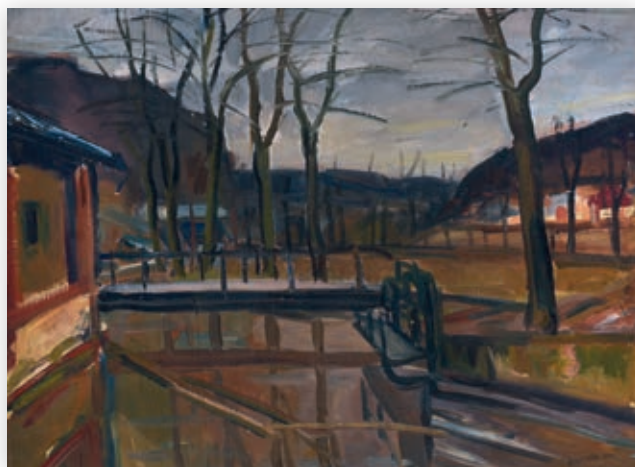
1929 – 2005

Náhon na Jizeře

1957, olej na sololitu, 48 × 64 cm,
sign. Josef Jíra 1957, rámováno

Provenience: Současným majitelem získáno z ateliéru autora.

48 000 Kč (1 780 €)



278 VÁCLAV POKORNÝ

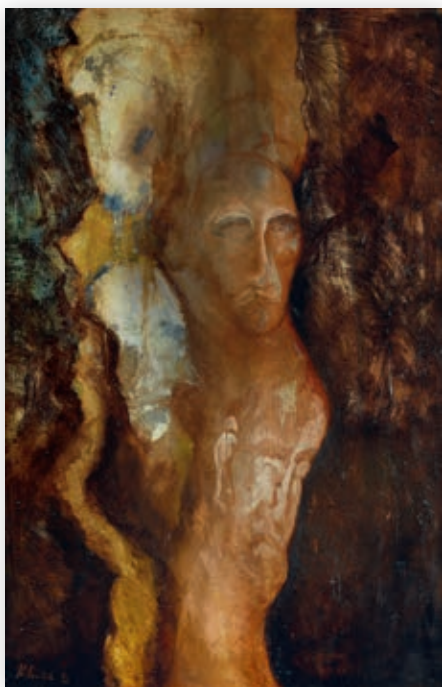
1914 – 2005

Na výstavě

2001, kombinovaná technika na desce,
19,9 × 34,9 cm, sign. V. Pokorný 01, rámováno

15 000 Kč (560 €)





279 **KAREL SOUČEK** 1915 – 1982

Přísaha – po Sudkovi

1972, olej na plátně, 91 × 60 cm,
sign. K. Souček 72, rámováno

27 000 Kč (1 000 €)



280 **KAREL SOUČEK** 1915 – 1982

Hřebečníky

1970, olej na plátně, 46 × 38 cm,
sign. K. Souček 70, rámováno

12 000 Kč (450 €)



281 **KAREL CHABA** 1925 – 2009

Rackové

1998, olej na plátně, 85 × 65 cm,
sign. Chaba 1998, rámováno

57 000 Kč (2 120 €)



282 **KAREL CHABA** 1925 – 2009

Malá Strana

2008, olej na plátně, 60 × 45 cm,
sign. v zádu 2008 Chaba, rámováno

33 000 Kč (1 230 €)



283 RICHARD TAUBENEK

1940

Z cyklu Zdi

60. léta, kombinovaná technika na kartonu,
41 × 60 cm, sign. vzadu Taubenek, rámováno

1 000 Kč (40 €)



284 OLBRAM ZOUBEK

1926 – 2017

Postavy

1990, cín, 51 × 51 cm, sign. O. Zoubek

Provenience: Současným majitelem
získáno z ateliéru autora.

35 000 Kč (1 300 €)



285 OLBRAM ZOUBEK

1926 – 2017

Kentaur

1970, cín, 46 × 33 × 17 cm,
sign. O. Zoubek

41 000 Kč (1 520 €)



286 OLBRAM ZOUBEK

1926 – 2017

J. A. Komenský

2013, bronz, v. 69,5 cm,
sign. Olbram Zoubek

130 000 Kč (4 820 €)



287 JIŘÍ NAČERADSKÝ 1939 – 2014

Muž

2003, kombinovaná technika na plátně, 51 × 70 cm,
sign. Načeradský 2003, rámováno

16 000 Kč (600 €)



288 ROSTISLAV OSIČKA 1956

Interliga Hilton

2007, akryl na sololitu, 70,5 × 90 cm,
sign. Osička R., rámováno

20 000 Kč (750 €)



289 JIŘÍ NAČERADSKÝ 1939 – 2014

Kudlanka

2010, olej na plátně, 54 × 65 cm,
sign. Načeradský 2010, rámováno

25 000 Kč (930 €)



290 ROSTISLAV OSIČKA 1956

Ranní siesta u moře

2017, olej na plátně, 59 × 86,5 cm,
sign. Osička, rámováno

33 000 Kč (1 230 €)



291 JIŘÍ NAČERADSKÝ 1939 – 2014

Nadvláda žen

1997, olej na plátně, 70 × 95 cm,
sign. Načeradský 97, rámováno

18 000 Kč (670 €)

292 **MARIE BLABOLILOVÁ** 1948

ZOO

2017, kombinovaná technika na linoleu a desce,
52 × 72 cm, sign. vzadu MB 17, rámováno

19 000 Kč (710 €)

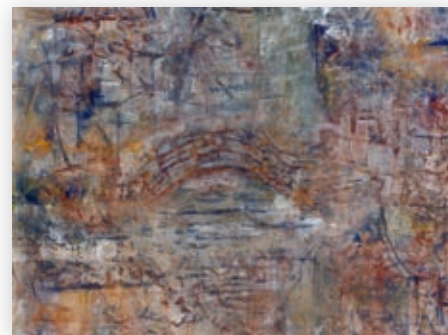


293 **LIBOR JAROŠ** 1960

Mlýnský náhon

90. léta, olej na plátně, 60 × 80 cm,
sign. L. Jaroš, rámováno

9 000 Kč (340 €)



294 **LENKA VILHELMOVÁ** 1957

Hlava a labyrint

2002, akryl na plátně, 55 × 65 cm,
sign. Vilhelmová L. 2002

25 000 Kč (930 €)

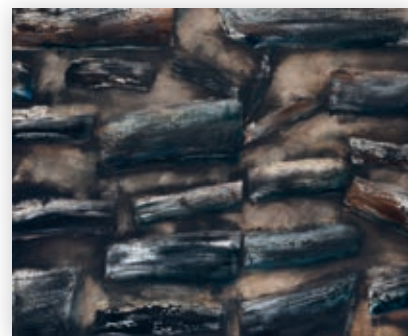


295 **OLDŘICH TICHÝ** 1959

Temná pole

2017, olej na plátně, 45 × 55 cm,
sign. vzadu O. Tichý 2017

24 000 Kč (890 €)



296 **XÉNIA HOFFMEISTEROVÁ** 1958

Meditace

nedatováno, akryl na plátně, 20 × 30 cm,
sign. vzadu XH

3 000 Kč (120 €)





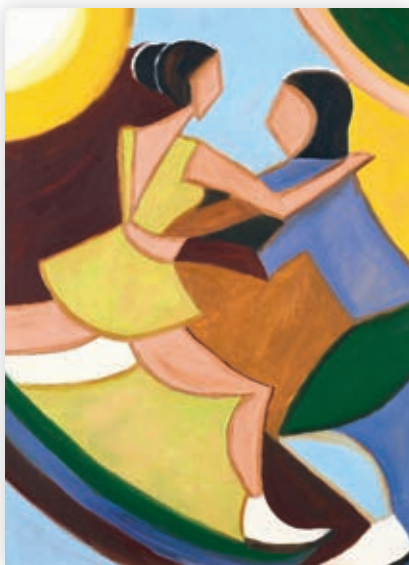
297 VÁCLAV POKORNÝ

1914 – 2005

Dívky s pomerančem

1998, kombinovaná technika
na desce, 25,5 x 16,5 cm,
sign. V. Pokorný 98, rámováno

12 000 Kč (450 €)



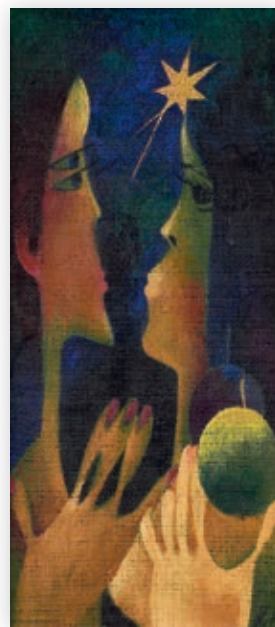
298 PETRA SKLUZÁČKOVÁ

1921

Krasobruslaři

2014, olej na lepence, 40 x 30 cm,
sign. vzadu PS 14, rámováno

3 500 Kč (130 €)



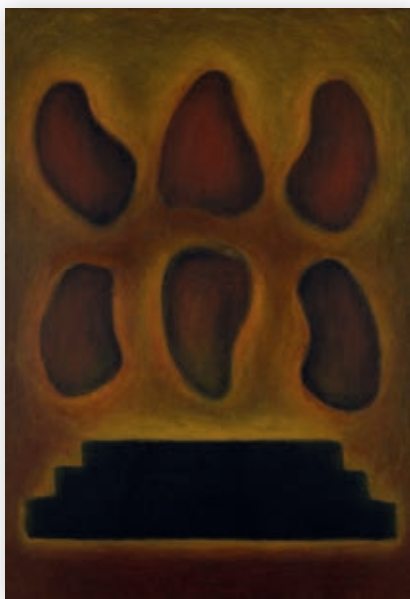
299 VÁCLAV POKORNÝ

1914 – 2005

Dívky s jablkem

1992, olej na plátně a desce, 24 x 12 cm,
sign. vzadu V. Pokorný 92, rámováno

13 000 Kč (490 €)



300 RADAN WAGNER 1958

Seskupování II.

1991, akryl na plátně,
70 x 50 cm, sign. Wagner

5 000 Kč (190 €)



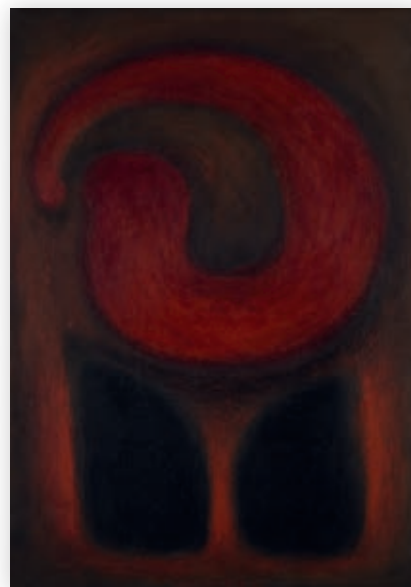
301 XÉNIA HOFFMEISTEROVÁ

1958

Zamyšlení

2008, akryl na plátně, 35 x 25 cm,
sign. XH 08

4 000 Kč (150 €)



302 RADAN WAGNER 1958

Setkání II.

1991, akryl na plátně,
70 x 50 cm, sign. Wagner

5 000 Kč (190 €)

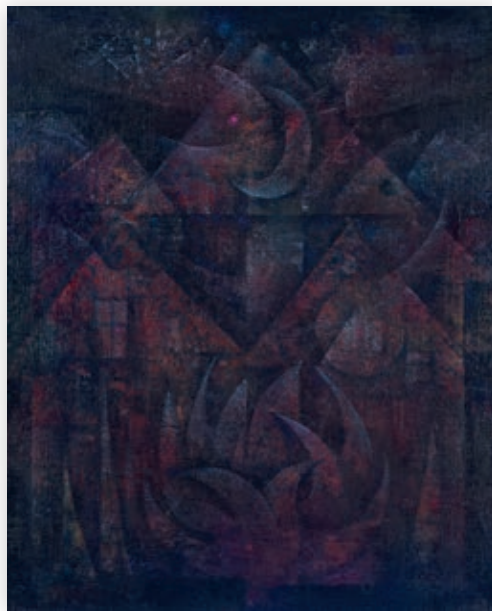


303 RUDOLF NĚMEC 1936 – 2015

Sedící figura v prostoru

2009, akryl na plátně, 80 × 60 cm,
sign. N. R.

39 000 Kč (1 450 €)



304 FRANTIŠEK KRČMÁŘ 1935

Trojduňm

1987, olej na plátně, 63,5 × 53 cm,
sign. vzadu Krčmář František, rámováno

5 500 Kč (210 €)



305 VÁCLAV ROŽÁNEK 1913 – 1994

Kompozice

nedatováno, olej na desce, 64 × 55 cm,
sign. vzadu V. Rožánek, rámováno

7 000 Kč (260 €)



306 JAROSLAV EDUARD DVOŘÁK 1946

Ukazatel

1991, olej na plátně, 55 × 45 cm,
sign. vzadu J. E. Dvořák 91, rámováno

29 000 Kč (1 080 €)



307 PAVEL MÜHLBAUER 1949

Zimní krajina I.

2012, olej na plátně, 100 × 95 cm,
sign. Mühlbauer 2012

43 000 Kč (1 600 €)



308 EDUARD OVČÁČEK 1933

Sémantická vibrace

2010, kombinovaná technika na plátně, 100 × 100 cm,
sign. vzadu Eduard Ovčáček 2010

55 000 Kč (2 040 €)



309 MARTIN BALCAR 1957

Window

2017, akryl na plátně, 100 × 80 cm, sign. vzadu Balcar 17

Literatura: Martin Balcar, Blind Mirror, str. 44, Rabula, Kutná Hora, 2017

42 000 Kč (1 560 €)



310 JIŘÍ MĚDÍLEK 1954

Krajina

2001, olej na plátně, 90 × 120 cm,
sign. vzadu Mědílek 2001, rámováno

63 000 Kč (2 340 €)

311 STANISLAV VAJCE 1935

Profil

nedatováno, kombinovaná technika na desce, 44 × 41 cm,
sign. Vajce, vzadu opatřeno štítkem ČFVU, rámováno

12 000 Kč (450 €)



312 DANIEL BALABÁN 1957

Ohniště

1996, akryl na plátně, 75 × 70 cm,
sign. vzadu Daniel Balabán 1996

15 000 Kč (560 €)



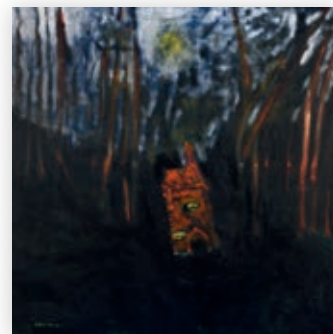
313 MILAN NOVOTNÝ 1955

Svatojánská noc

2002, olej na plátně, 80 × 80 cm,
sign. Novotný, rámováno

Literatura: Milan Novotný, obr. č. 4, vlastní náklad, Brno, 2008

25 000 Kč (930 €)



314 LIBOR JAROŠ 1960

Podkůvky

1999, olej na plátně, 60 × 60 cm,
sign. L. Jaroš, rámováno

7 000 Kč (260 €)



315 VÁCLAV BENEDIKT 1952

Bludiště

2015, olej na plátně, 35 × 35 cm,
sign. Benedikt 2015

8 000 Kč (300 €)





316 FRANTIŠEK HODONSKÝ 1945

Vodní rostliny

2006, olej na plátně, 100 × 80 cm,
sign. Hodonský 2006

Literatura: Typický obraz, nestránkováno, Woxart, Praha, 2007

40 000 Kč (1 490 €)



317 RICHARD KONVIČKA 1957

Květ

1987, kombinovaná technika na plátně, 105 × 80 cm,
sign. Konvička 87

48 000 Kč (1 780 €)



318 PAVEL BESTA 1958

Strom – dům

1988, olej na sololitu, 60 × 50 cm,
sign. Besta 88, rámováno

20 000 Kč (750 €)



319 FRANTIŠEK HODONSKÝ 1945

Lužní vítr

2011, olej na plátně, 50 × 45 cm,
sign. Hodonský

19 000 Kč (710 €)



320 JAROSLAV KAPEC 1924

Pohyb v prostoru a čase

1966, kombinovaná technika na desce, 69 × 69 cm,
sign. Jaroslav Kapec 1966, rámováno

15 000 Kč (560 €)



321 DANIEL PEŠTA 1959

Sen noci svatojánské

1993, olej na plátně, 145 × 110 cm,
sign. Pešta 93, rámováno

85 000 Kč (3 150 €)



322 JAROSLAV RÓNA 1957

Opice objímající nádobu

2009, pálená hlína, 20 × 25 × 16 cm,
sign. Róna 09

60 000 Kč (2 230 €)



323 JAROSLAV RÓNA 1957

Nebezpečné zárodky

2012, olej na plátně, 70 × 60 cm,
sign. Róna 12

Vystaveno: Jaroslav Róna, Obrazy a sochy,
Galerie Václava Špály, Praha, 2013; Jaroslav Róna,
Srdce temnoty, Galerie umění, Karlovy Vary, 2014

95 000 Kč (3 520 €)



324 LENKA VILHELMOVÁ 1957

Hlava v domě

2008, olej na plátně, 54 × 60 cm,
sign. vzadu Vilhelmová

25 000 Kč (930 €)



325 VERONIKA HOLCOVÁ 1973

Birch

2010, olej na plátně, 35 × 40 cm,
sign. vzadu V. Holcová, rámováno

12 000 Kč (450 €)



326 VÁCLAV BENEDIKT 1952

Střechy pouště

1989, olej na plátně, 95 × 105 cm,
sign. Ben 89

29 000 Kč (1 080 €)



327 PETR PASTRŇÁK 1962

Louka

2008, akryl na plátně, 80 × 100 cm,
sign. vzadu Petr Pastrňák 2008

60 000 Kč (2 230 €)



328 DOMINIK BĚHAL 1988

Pokoj

2016, kombinovaná technika na desce, 25 × 33 cm,
sign. vzadu Domink Běhal 16, rámováno

12 000 Kč (450 €)

329 PETR VESELÝ 1953

Kýbl s hadrem

2013, olej na plátně, 45 × 55 cm,
sign. vzadu P. Veselý 2013

35 000 Kč (1 300 €)



330 TOMÁŠ CÍSAŘOVSKÝ 1962

Yoghurty

2004, olej na plátně, 33 × 42 cm,
sign. vzadu T. Císařovský 04

25 000 Kč (930 €)

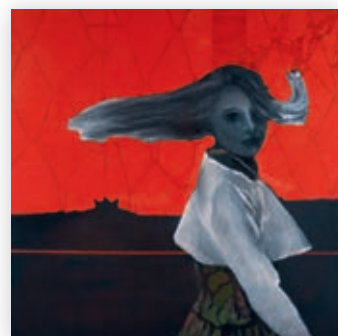


331 KAMILA ŽENATÁ 1953

Dívka ve větru

nedatováno, akryl na plátně, 100 × 100 cm,
sign. vzadu Kamila Ženatá

35 000 Kč (1 300 €)

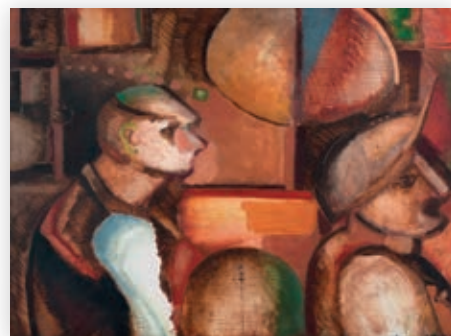


332 JIŘÍ DAVID 1956

Dělníci

1975, olej na desce, 60 × 84 cm,
sign. J. David 75, rámováno

15 000 Kč (560 €)



333 ANDREA PILAŘOVÁ 1950

Akt

1995, olej na plátně, 80 × 100 cm,
sign. Pilařová 95

35 000 Kč (1 300 €)





334 MILOŠ ENGLBERTH 1974

Spící

2017, olej na plátně, 70 × 60 cm,
sign. Englberth 2017, rámováno

20 000 Kč (750 €)



335 PETR MALINA 1976

Německé chvílky

2011, olej na plátně, 40 × 35 cm,
sign. vzadu Malina 2011

16 000 Kč (600 €)



336 MICHAL CIMALA 1975

Unknown Boy

2013, kombinovaná technika na desce, 35 × 28 cm,
sign. vzadu Cimala 2013, rámováno

21 000 Kč (780 €)



337 TOMÁŠ JETELA 1986

Kuřák

2015, kombinovaná technika na plátně, 50 × 35 cm,
sign. vzadu Jetela

20 000 Kč (750 €)



338 JAN HARANT 1984

Bouře

2004, akryl na plátně, 65 x 45 cm,
sign. vzadu Jan Harant 2004

10 000 Kč (380 €)



339 MARTIN LUKÁČ 1989

Bez názvu, Red z cyklu DN

2016, olej na plátně, 150 x 110 cm,
sign. vzadu Martin Lukáč

Vystaveno: Against Nature, Národní galerie, Praha, 2016

65 000 Kč (2 410 €)



340 JAKUB ŠVÉDA 1973

May Day VI.

2016, kombinovaná technika na plátně,
67 x 36 cm, sign. vzadu J. Švéda 16

25 000 Kč (930 €)



341 PAVLÍNA KVITA 1988

Juliana Park

2013, tužka, kůra a papír na desce, 100 x 70 x 7 cm,
sign. vzadu Pavlína Kvita 2013, adjustováno

27 000 Kč (1 000 €)



342 ALŽBĚTA JOSEFY 1984

Schránka

2011, olej na plátně, 60 × 78 cm,
sign. vzadu Josefy 2011

37 000 Kč (1 380 €)

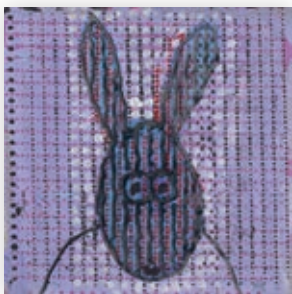


343 ANEŽKA HOŠKOVÁ 1982

Prasátko a slon

2002, akryl na plátně, 140 × 170 cm,
sign. vzadu Anežka Hošková 2002

25 000 Kč (930 €)



344 XÉNIA HOFFMEISTEROVÁ 1958

Zajíc

2007, akryl a silikon na plátně, 34 × 34 cm,
sign. XH 07

4 000 Kč (150 €)



345 ALENA ANDERLOVÁ 1977

Náčelník

2015, olej na plátně, 30 × 30 cm,
sign. vzadu Anderlová

8 000 Kč (300 €)



346 ALENA ANDERLOVÁ 1977

Nosorožec

2015, olej na plátně, 50 × 70 cm,
sign. vzadu Anderlová

15 000 Kč (560 €)

347 MICL 1969

Město nad mořem

2016, olej na plátně, 90 × 135 cm,
sign. MICL 16

35 000 Kč (1 300 €)



348 KAREL JERIE 1977

Ocelové město II.

2011, akryl na plátně, 90 × 130 cm,
sign. Jerie 2011

70 000 Kč (2 600 €)



349 MARTIN KURIŠ 1973

Koupaliště

2012, olej na plátně, 80 × 90 cm,
sign. v. zadu Martin Kuriš 2012

38 000 Kč (1 410 €)



350 BARBORA NĚMCOVÁ 1972

Staveniště

2016, akryl na plátně, 57 × 66 cm,
sign. v. zadu B. B. Němcová 2016

13 000 Kč (490 €)

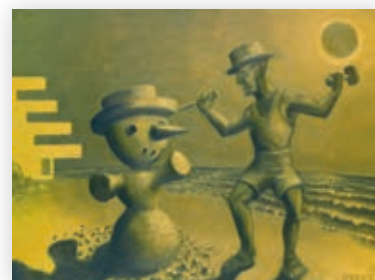


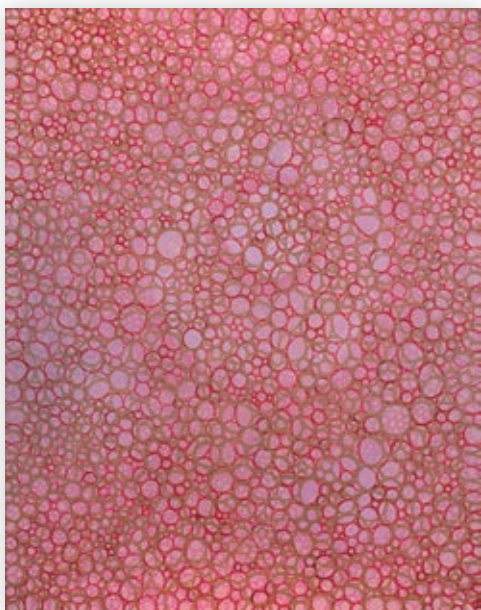
351 MICL 1969

Sochaření na pláži

2016, olej na plátně, 45 × 60 cm,
sign. MICL 16

15 000 Kč (560 €)





352 DAVID CAJTHAML 1959

Kompozice

2006, akryl na plátně, 100 × 80 cm,
sign. vzadu David Cajthaml

12 000 Kč (450 €)



353 EVŽEN ŠIMERA 1980

99% monochrom bílá

2014, akryl na plátně, 80 × 70 cm, sign. vzadu Šimera 2014

Vystaveno: Dědictví budoucích zásad, Galerie Richarda Adama, Brno, 2014; Ornament, Galerie Vila Pellé, Praha, 2016; Univerzální a vertikální, Galerie Prostor 228, Liberec, 2017

32 000 Kč (1 190 €)



354 MARTIN LUKÁČ 1989

Bez názvu, z cyklu SPZM

2016, olej na plátně, 110 × 90 cm,
sign. vzadu Martin Lukáč

Vystaveno: Everything is Nice, Bon Appetit, Ivan Gallery, Bukurešť, Rumunsko, 2016

45 000 Kč (1 670 €)



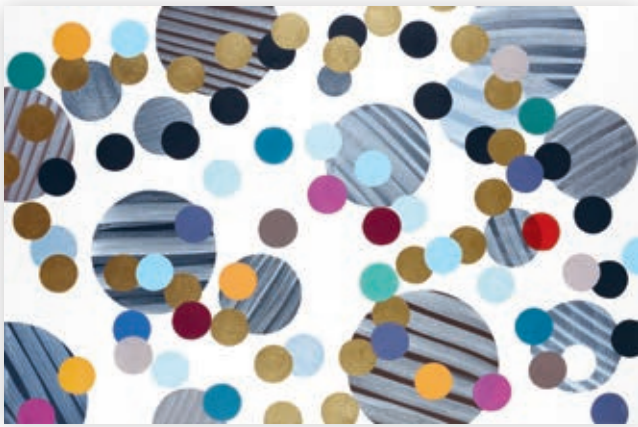
355 VLADIMÍR VÉLA 1980

Magacín

2012, akryl na plátně, 100 × 90 cm,
sign. vzadu Vladimír Věla 2012

Vystaveno: Malíři Pojizeří, Muzeum Semily, 2015

50 000 Kč (1 860 €)



356 LUCIE JIRKŮ 1981

Kolečka

2017, akryl na plátně, 100 × 150 cm,
sign. vzadu Lucie Jirků 2017

48 000 Kč (1 780 €)



357 JAN VLČEK 1977

Linie II.

2011, akryl na plátně, 80 × 100 cm,
sign. Jan Vlček 2011

49 000 Kč (1 850 €)



358 PATRIK KRIŠŠÁK 1986

Kompozice č. 1

2014, olej na plátně, 100 × 100 cm,
sign. vzadu Patrik 2014

Vystaveno: Vnitřní (vě)dění, Offformat Gallery, Brno, 2014

31 000 Kč (1 150 €)



359 MICHAL ŠKAPA 1978

Bez názvu

2017, akryl na plátně, 80 × 80 cm,
sign. vzadu Michal Škapa 2017

29 000 Kč (1 080 €)



360 FILIP ČERNÝ 1975

Bez názvu

2015, akryl na plátně, 100 × 80 cm,
sign. vzadu Filip Černý 2015

45 000 Kč (1 670 €)



361 PETR MALINA 1976

Soumrak

2017, olej na plátně, 90 × 80 cm,
sign. vzadu Malina 2017

45 000 Kč (1 670 €)



362 JAKUB TOMÁŠ 1982

Průvod

2015, olej na plátně, 103,5 × 86 cm,
sign. vzadu Jakub Tomáš 2015

Vystaveno: Jakub Tomáš, Inventura, Nová galerie, Praha, 2015;
Panoptical Blend, Galerie Hollerei, Vídeň, Rakousko, 2017

30 000 Kč (1 120 €)



363 DANIEL TRANTINA 1965

Zápasník

2013, akryl, olej a silikon na plátně, 60 × 50 cm,
sign. vzadu Trantina D. 13

50 000 Kč (1 900 €)



364 KAROLÍNA ROSSÍ 1983

Květ II.

2017, akryl na plátně, 80 × 70 cm,
sign. vzadu K. Rossí 2017

25 000 Kč (930 €)



365 MICHAL RAPANT 1986

Ze dne do tmy

2017, akryl a olej na plátně, 130 × 100 cm,
sign. Rapant 17

25 000 Kč (930 €)



366 DOMINIK BĚHAL 1988

Lukostřelkyně

2016, kombinovaná technika na desce, 48 × 34 cm,
sign. vzadu Dominik Běhal 2016

16 000 Kč (600 €)



367 PETR GRUBER 1989

Hotel v horách

2017, olej na plátně, 45 × 35 cm,
sign. vzadu Petr Gruber 2017

9 000 Kč (340 €)



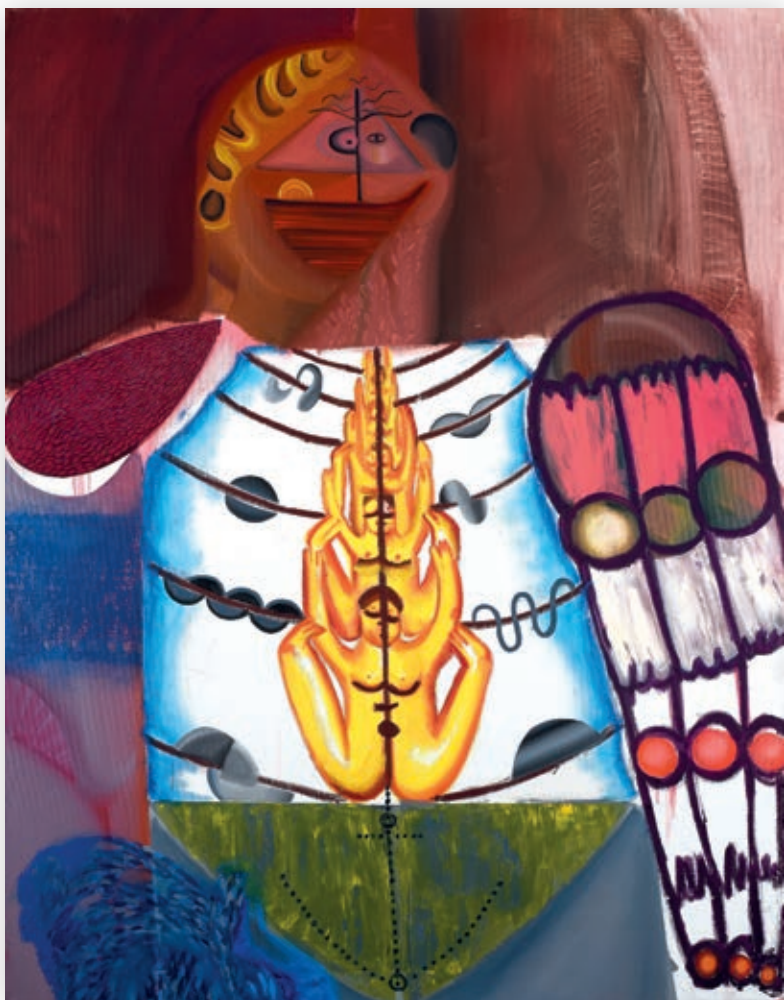
368 **JAKUB HUBÁLEK** 1983

Behind the Scenes

2016, olej na plátně, 100 × 100 cm,

Vystaveno: Art Prague, Kafkův dům, Praha, 2016

73 000 Kč (2 710 €)



369 **PAVLA MALINOVÁ** 1985

Žebrový pád

2014, olej na plátně, 130 × 100 cm,
sign. vzadu Malinová 2014

Vystaveno: Urban Pangea People, Karlín Studios, Praha, 2014; Jen obloukem pokrivenou pohádku napraviš, Nová galerie, Praha, 2015; Úd vě hlavy, Galerie Sýpka, Valašské Meziříčí, 2015

56 000 Kč (2 080 €)

JAROSLAV VOŽNIAK

Jaroslav Vožniak byl malíř, kreslíř, grafik a sochař. Po vyučení v litografickém řemesle začal v roce 1951 studovat VŠUP u profesora Karla Svolinského a pokračoval na AVU u Vladimíra Silovského, kde absolvoval roku 1959. Na českou výtvarnou scénu vstoupil jako člen skupiny Šmidrové, ke které se připojil v roce 1958. Poetika tohoto malého generačního okruhu se vyznačovala ateliérovou tvorbou stejně, jako veřejnými akcemi na pomezí happeningu, neodadaismu či absurdní, respektive hořké grotesky. Vožniak, přes blízké souznění s touto nekonvenční aktivitou, však během šedesátých let reflektoval světovou vlnu pop artu - a specifickým ba středoevropským způsobem jej rozvíjel až k dráždivým momentům a vypjatým akcentům obsahovým. Autor se ve stále zhuštěnější kompozici a tušeném významu věnoval umocnění a naléhavosti na základě používaného surrealismu i hyperrealismu s iluzivním, avšak uvolněným tvaroslovím. Malířova tvorba je známa svým vyhraněným smyslem pro barvu i bravurní techniku - od kreseb, akvarelů až po olejomalbu. Nadále se rozvíjející tvorba nabývá dalších poloh. Na počátku šedesátých let se přibližuje až k abstrakci, ve které se však objevují prvky narativní a posléze motivy vegetativní rozpadávající se do tvarů s erotickými asociacemi. Vožniak byl rovněž proslulý svými jemnými perokresbami tuší - a na druhé straně i originálními asamblážemi spojujícími v momentech překvapení surrealismus, abstrakci i naturalismus. Toto směřování nabývá stále zřetelněji manýristických až bizarních podob objektů zpravidla pojednaných rudou polychromií. Motivy poetické, sarkastické, výstřední i kontemplativní se objevují u autora ve všech jeho zralých dílech včetně intimně laděných pracích na papíře.



370 JAROSLAV VOŽNIAK 1933 – 2005

Prales

1958, akvarel a tuš na papíře, 57 × 73 cm,
sign. Jaroslav Vožniak 1958, rámováno

Literatura: Revue Art 3/2017, str. 67,
Prague Auctions, Praha, 2017

Provenience: Současným majitelem
získáno z ateliéru autora.

13 000 Kč (490 €)



371 JAROSLAV VOŽNIAK 1933 – 2005

Sofie Loren

1972, suchá jehla, 45 × 61 cm,
sign. Jaroslav Vožniak 1972

Vystaveno: Jaroslav Vožniak na Ostravsku,
Galerie výtvarného umění v Ostravě, 1995

Provenience: Současným majitelem
získáno z ateliéru autora.

5 000 Kč (190 €)



372 JAROSLAV VOŽNIAK 1933 – 2005

Karty

1993, koláž, karton, 35 × 30,5 cm,
sign. vzadu Jaroslav Vožniak 1993

Provenience: Současným majitelem
získáno z ateliéru autora.

5 000 Kč (190 €)

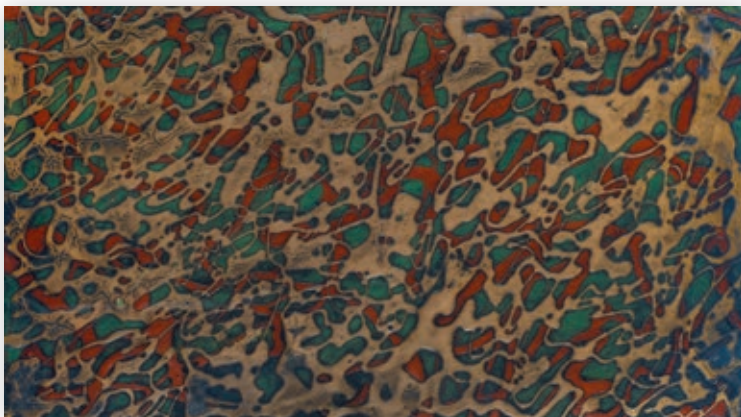
373 JAROSLAV VOŽNIAK 1933 – 2005

Bez názvu

1993, lité laky na sololitu, 21,5 x 38 cm,
sign. vzadu Jaroslav Vožniak 1993, rámováno

Provenience: Současným majitelem
získáno z ateliéru autora.

5 000 Kč (190 €)



374 JAROSLAV VOŽNIAK 1933 – 2005

Květinová zahrada

1997, koláž, karton, 40 x 56 cm,
sign. vzadu Jaroslav Vožniak 1997, rámováno

Literatura: Revue Art 3/2017, str. 66,
Prague Auctions, Praha, 2017

Provenience: Současným majitelem
získáno z ateliéru autora.

8 000 Kč (300 €)



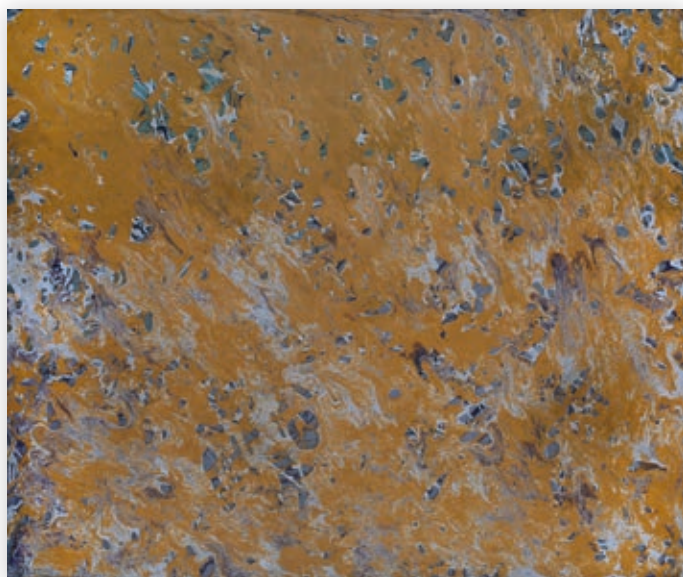
375 JAROSLAV VOŽNIAK 1933 – 2005

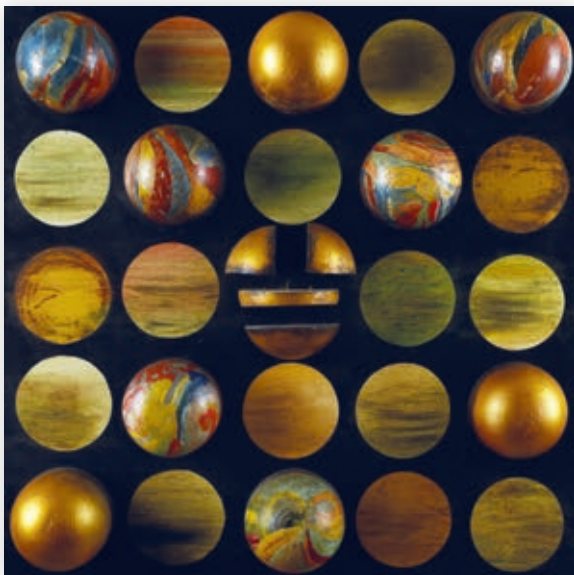
Kompozice

1993, lité laky na desce, 50 x 60 cm,
sign. vzadu J. Vožniak 1993, rámováno

Provenience: Současným majitelem
získáno z ateliéru autora.

10 000 Kč (380 €)





376 JAROSLAV VOŽNIAK 1933 – 2005

Klobouky

1995, akryl a asambláž na desce, 78,5 × 78 cm,
sign. vzadu Jaroslav Vožniak 1995

Provenience: Současným majitelem
získáno z ateliéru autora.

30 000 Kč (1 120 €)



377 JAROSLAV VOŽNIAK 1933 – 2005

Lev

1998, akryl a asambláž na desce, 71 × 100 cm,
sign. vzadu Jaroslav Vožniak 1998

Vystaveno: Jaroslav Vožniak na Ostravsku, Galerie
výtvarného umění v Ostravě, 1995; Pocta divnosti,
Státní galerie výtvarného umění, Cheb, 1999 – 2000

Literatura: České ateliéry, str. 90, Woxart, Praha, 2009;
Revue Art 3/2017, str. 67, Prague Auctions, Praha, 2017

Provenience: Současným majitelem
získáno z ateliéru autora.

40 000 Kč (1 490 €)



378 JAROSLAV VOŽNIAK 1933 – 2005

Kříž

1995, akryl a asambláž na desce, 78,5 × 78,5 cm,
sign. vzadu Jaroslav Vožniak 1995

Provenience: Současným majitelem
získáno z ateliéru autora.

30 000 Kč (1 120 €)

379 JAROSLAV VOŽNIAK

1933 – 2005

Kufřík

1994, akryl a asambláž na desce, 71 x 99 cm, vzadu opatřeno štítkem z výstavy

Vystaveno: Jaroslav Vožniak na Ostravsku, Galerie výtvarného umění v Ostravě, 1995; Pocta divnosti, Státní galerie výtvarného umění, Cheb, 1999 – 2000

Literatura: Jaroslav Vožniak na Ostravsku, obr. č. 22, nestránkováno, Galerie výtvarného umění, Ostrava, 1995; Revue Art 3/2017, str. 67, Prague Auctions, Praha, 2017

Provenience: Současným majitelem získáno z ateliéru autora.

45 000 Kč (1 670 €)



380 JAROSLAV VOŽNIAK 1933 – 2005

Kolotoč

1994, akryl a asambláž na desce, 71,5 x 99 cm, vzadu opatřeno štítkem z výstavy, rámováno

Vystaveno: Jaroslav Vožniak na Ostravsku, Galerie výtvarného umění v Ostravě, 1995; Pocta divnosti, Státní galerie výtvarného umění, Cheb, 1999 – 2000

Literatura: Jaroslav Vožniak na Ostravsku, obr. č. 21, nestránkováno, Galerie výtvarného umění, Ostrava, 1995; Revue Art 3/2017, str. 67, Prague Auctions, Praha, 2017

Provenience: Současným majitelem získáno z ateliéru autora.

50 000 Kč (1 860 €)



VYBRANÁ DÍLA





381 JAROSLAV RÖSSLER 1902 – 1990

Bez názvu

kolem roku 1920, pastel a tužka na papíře, 25 × 18 cm,
vzadu opatřeno razítkem pozůstalosti, rámováno

Vystaveno: Jaroslav Rössler, Kresby a malby, Galerie Millennium, Praha, 2012; Jaroslav Rössler, Fotograf, malíř a kreslíř, ACB Gallery, Brno, 2013; Jaroslav Rössler, Fotografie, malby a kresby z let 1923–1978, Topičův salon, Praha, 2014; Jaroslav Rössler, Ze Smilova do Paříže (a zpět), Oblastní galerie Vysočiny, Jihlava, 2015

Literatura: Jaroslav Rössler, Kresby a malby, Kant, Praha, 2012

125 000 Kč (4 630 €)



382 FRANTIŠEK TICHÝ 1896 – 1961

Bez názvu

1946, tuš na papíře, 35,3 × 25 cm,
sign. F. Tichý, opatřeno věnováním autora

35 000 Kč (1 300 €)



383 ADRIENA ŠIMOTOVÁ 1926 – 2014

Vzpěrač

1980, serigrafie, 85 × 53 cm,
sign. Adriena Šimotová 80, 51/125

28 000 Kč (1 040 €)



384 ALEŠ VESELÝ 1935 – 2015

Křehká rovnováha

1974 – 1975, akvarel a tuš na papíře, 59,5 × 41,5 cm,
sign. Aleš Veselý 1974/75, rámováno

10 000 Kč (380 €)



385 FRANTIŠEK VOBECKÝ 1902 – 1991

Podvečer

40. léta, olej na plátně, 60 × 74 cm,
sign. F. Vobecký, rámováno

40 000 Kč (1 490 €)



386 JOSEF JÍRA 1929 – 2005

V hospodě

1976, akvarel, kvaš a tuš na papíře, 39 × 48,5 cm,
sign. J. Jíra 76, rámováno

Provenience: Současným majitelem získáno z ateliéru autora.

15 000 Kč (560 €)



387 JAN KOBLASA 1932

Poslední anděl je v tahu

1958, akvarel a tuš na papíře, 47 × 61 cm,
sign. K 2. 3. 1958, rámováno

18 000 Kč (670 €)



388 JOSEF JÍRA 1929 – 2005

Rybář, Malostranský obraz

70. léta, monotyp, 50 × 61 cm,
sign. Josef Jíra, původní adjustace

Provenience: Současným majitelem získáno z ateliéru autora.

68 000 Kč (2 520 €)

389 ANDREJ BĚLOCVĚTOV

1923 – 1997

Město

1962, kombinovaná technika na papíře,
32 × 62,5 cm, sign. Běločvėtov 62

12 000 Kč (450 €)



390 ANDREJ BĚLOCVĚTOV

1923 – 1997

Hlava ženy

1962, olej a email na kartonu, 74,5 × 53 cm,
sign. 62 Běločvėtov, rámováno

Literatura: Revue Art 3/2017, str. 70,
Prague Auctions, Praha, 2017

150 000 Kč (5 560 €)



391 OTA JANEČEK

1919 – 1996

Abstrakce

60. léta, olej a email na papíře,
45,5 × 59 cm, č. kat. 8093, rámováno

Vystaveno: Ota Janeček,
Chodovská tvrz, Praha, 2016

25 000 Kč (930 €)





392 OTA JANEČEK

1919 – 1996

Pastvina u moře

1985, olej na plátně, 73 × 100 cm,
sign. Ota Janeček 85, č. kat. 3459, rámováno

Vystaveno: Ota Janeček, Obrazy,
Výstavní síň Mánes, Praha, 1995

110 000 Kč (4 080 €)



393 KAREL VALTER

1909 – 2006

Kmen v parku

1981, olej na desce, 34 × 35 cm,
sign. Valter 81, rámováno

Literatura: Revue Art 3/2017, str. 70,
Prague Auctions, Praha, 2017

24 000 Kč (890 €)



394 FERDINAND HLOŽNÍK

1921 – 2006

Veselý den

1967, olej na plátně, 75 × 100 cm,
sign. F. Hložník 67

79 000 Kč (2 930 €)



395 MILAN PAŠTÉKA 1931 – 1998

V čekárně

1986, olej na plátně, 70 × 90 cm, sign. M. Paštéka, rámováno

Literatura: Revue Art 3/2017, str. 73, Prague Auctions, Praha, 2017

Provenience: Současným majitelem získáno z ateliéru autora.

50 000 Kč (1 860 €)



396 JOZEF JANKOVIČ

1937

Dvojice rozmlouvá

1988, kombinovaná technika na desce, 71 × 97 cm, sign. vzadu Jankovič 88, rámováno

Literatura: Revue Art 3/2017, str. 71, Prague Auctions, Praha, 2017

Provenience: Současným majitelem získáno z ateliéru autora.

43 000 Kč (1 600 €)



397 JAROSLAV GRUS 1891 – 1983

Průhled

70. léta, olej na plátně, 185 × 215 cm,
sign. J. Grus, rámováno

Provenience: Současným majitelem
získáno z ateliéru autora.

50 000 Kč (1 860 €)



398 JAROSLAV EDUARD DVOŘÁK

1946

Lovecké zátíší

1990, olej na plátně, 140 × 116 cm,
sign. J. Dvořák 90

Literatura: Revue Art 3/2017, str. 73,
Prague Auctions, Praha, 2017

70 000 Kč (2 600 €)

399 JAN ŠVANKMAJER 1934

Karel Šebek rozmlouvá s fantomem

2016, asambláž, akryl a tuš na papíře a desce, 52 × 68 cm,
sign. vzadu Švankmajer J. 2016, původní adjustace

45 000 Kč (1 670 €)

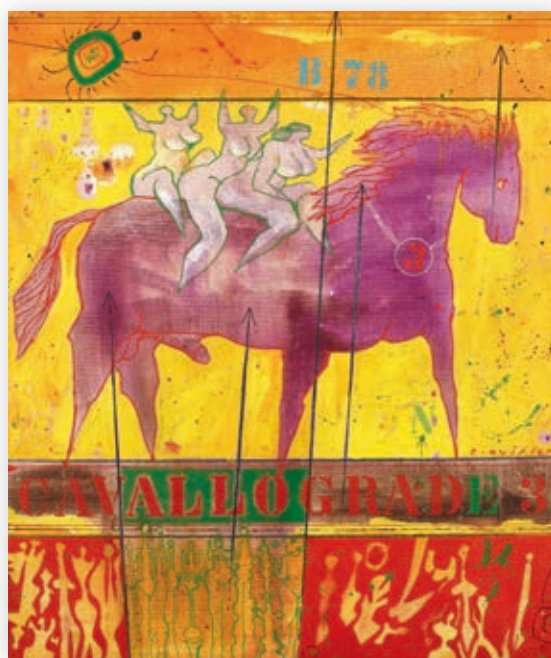


400 EDUARD OVČÁČEK 1933

Cavallo Grande

1978, olej na plátně, 60 × 50 cm,
sign. E. Ovčáček 78

47 000 Kč (1 750 €)



401 JAN ŠVANKMAJER 1934

Z cyklu Přežít svůj život

2009, koláž na papíře, 42,7 × 62 cm,
sign. Švankmajer 2009, rámováno

29 000 Kč (1 080 €)





402 MICHAEL RITTSTEIN 1949

Ženy v domácnosti

1975, olej na plátně, 55 × 70 cm,
sign. vzadu M. Rittstein 1975, rámováno

Literatura: Revue Art 3/2017, str. 73,
Prague Auctions, Praha, 2017

73 000 Kč (2 710 €)



403 MICHAEL RITTSTEIN 1949

Vášeň

1990 – 1991, akvarel, pastel a tuš na papíře,
62 × 46 cm, sign. M. Rittstein 90-91, rámováno

21 000 Kč (780 €)



404 PETR PAVLÍK 1945

Interiér

1987, olej na plátně, 120 x 165 cm,
sign. Pavlík 87

Vystaveno: Petr Pavlík, Poutnice v labyrintu, Národní galerie v Praze, 2010; Petr Pavlík, Poutnice kráčí dál, Alšova jihočeská galerie, Hluboká nad Vltavou, 2014

120 000 Kč (4 450 €)

405 PETR PAVLÍK 1945

Útvar v krajině

1983, olej na plátně, 65 x 55 cm,
sign. Pavlík 83, rámováno

Literatura: Revue Art 3/2017,
str. 71, Prague Auctions, Praha, 2017

35 000 Kč (1 300 €)





406 **JAN BAČKOVSKÝ** 1957

Zahrada

1992, olej na plátně, 225 × 205 cm,
sign. Jan Bačkovský 92

Vystaveno: Open Space Studio, White
Chapel, Londýn, Anglie, 1992

220 000 Kč (8 150 €)



407 **VLADIMÍR NOVÁK** 1947

Dvě postavy

2003, olej na plátně, 120 × 100 cm,
sign. vzadu Vladimír Novák 2003

Vystaveno: Vladimír Novák, Kontinuita,
Museum Montanelli, Praha, 2017

85 000 Kč (3 150 €)

408 JOSEF ŽÁČEK 1951

Č. C121280

2016, olej na plátně, 170 x 190 cm,
sign. vzadu Josef Žáček 2016

Vystaveno: Josef Žáček, Anticorps
GHMP, Praha, 2017

Literatura: Josef Žáček, Anticorps,
str. 34, GHMP, Praha, 2017

300 000 Kč (11 120 €)



409 PETR NIKL 1960

Chlapec

2008, olej a grafit na plátně, 145 x 150 cm,
sign. vzadu Petr Nikl 2008

130 000 Kč (4 820 €)





410 MIROSLAV ŠNAJDR 1938

Bez názvu

1996, olej a grafit na plátně, 100 × 120 cm,
sign. vzadu M. Šnajdr

Vystaveno: Nový zlínský salón,
Krajská galerie výtvarného umění, Zlín, 1996

Literatura: Revue Art 3/2017,
str. 72, Prague Auctions, Praha, 2017

95 000 Kč (3 520 €)



411 MILAN GRYGAR 1926

Motorická kresba

1977, voskované pastelky na papíře,
56 × 76 cm, sign. vzadu, rámováno

Varianta nabízeného díla je zastoupena ve sbírce
Centre Georges Pompidou, Paříž, Francie.

28 000 Kč (1 040 €)



412 VÍT SOUKUP 1971 – 2007

Parník II.

2003, olej na plátně, 100 × 180 cm,
sign. vzadu V. Soukup 2003

Vystaveno: Vít Soukup, Dorka,
Výstavní síň Sokolská 26, Ostrava, 2003;
Vít Soukup, Dorka Sale 53%, Ad Astra, Kuřim,
2004; Vít Soukup, Katalog, Galerie Brno, 2004

45 000 Kč (1 700 €)

413 PETR VESELÝ 1953

Rouška

2006, olej, akryl a email na sololitu,
84,5 × 114,2 cm, sign. vzadu Petr Veselý 06

72 000 Kč (2 670 €)



414 PETR PÍSAŘÍK 1968

Čínská krajina

2015 – 2016, kombinovaná technika na plátně,
120 × 100 cm, sign. vzadu Pisi 15 – 16

75 000 Kč (2 780 €)



415 JAROMÍR NOVOTNÝ 1974

Test

2008, akryl na plátně, 50 × 66 cm,
sign. vzadu Jaromír Novotný 4/2008

Vystaveno: Jaromír Novotný, Pozorovatelna,
Galerie Jiřího Jílka, Šumperk, 2008

Literatura: Revue Art 3/2017,
str. 72, Prague Auctions, Praha, 2017

30 000 Kč (1 120 €)





416 JAROSLAV RÓNA 1957

Šaman

2014, olej na plátně, 100 × 80 cm,
sign. Róna 14

Vystaveno: Jaroslav Róna, Srdce temnoty, Galerie umění, Karlovy Vary, 2014; Jaroslav Róna, Obrazy a sochy, Oblastní galerie Liberec, 2016

Literatura: Revue Art 3/2017, str. 6, Prague Auctions, Praha, 2017

230 000 Kč (8 520 €)



417 STEFAN MILKOV 1955

Homunculus

2017, akryl na plátně, 109 × 90 cm,
sign. Milkov 17

95 000 Kč (3 520 €)



418 JAROSLAV RÓNA 1957

Žena nádoba

1989, bronz, v. 46,5 cm, sign. Róna 89, II. odlitek

Vystaveno: Róna 1988-1991, Galerie Václava Špály, Praha, 1991; Jaroslav Róna, Sochy a obrazy, Dům U Kamenného zvonu, Praha, 1997; Jaroslav Róna, Sochy na hradě, Hrad Sovinec, Bruntál, 2005

Literatura: Jaroslav Róna, str. 243, Gallery, Praha, 2010; Revue Art 3/2017, str. 70, Prague Auctions, Praha, 2017

230 000 Kč (8 520 €)



419 STEFAN MILKOV 1955

Homoindustrial

2011, bronz, v. 33 cm,
sign. Stefan Milkov září 2011

95 000 Kč (3 520 €)



420 TOMÁŠ CÍSAŘOVSKÝ 1962

Krabice, (Obchod)

2006, olej na plátně, 85 × 60 cm,
sign. vzadu Císařovský 06

Vystaveno: Tomáš Císařovský, Zatmění, Oblastní galerie Vysociny v Jihlavě, 2007; Tomáš Císařovský, Zatmění, Východočeská galerie, Pardubice, 2007

Literatura: Tomáš Císařovský, Zatmění, OGV, Jihlava, 2007; Revue Art 3/2017, str. 72, Prague Auctions, Praha, 2017

70 000 Kč (2 600 €)



421 OLDŘICH TICHÝ 1959

Dům

2015, olej na plátně, 150 × 100 cm,
sign. vzadu O. Tichý 2015

Vystaveno: Řeč místa, Nová galerie, Praha, 2017

120 000 Kč (4 450 €)



422 MARTIN BALCAR 1957

Ze série Blind Mirror

2017, akryl na plátně, 140 × 100 cm,
sign. M. Balcar 17

Literatura: Martin Balcar, Blind Mirror, str. 37, Rabula, Kutná Hora, 2017

75 000 Kč (2 780 €)



423 JAKUB ŠVÉDA 1973

May Day I.

2016, olej na plátně, 140 × 100 cm,
sign. vzadu J. Švéda 16

65 000 Kč (2 410 €)

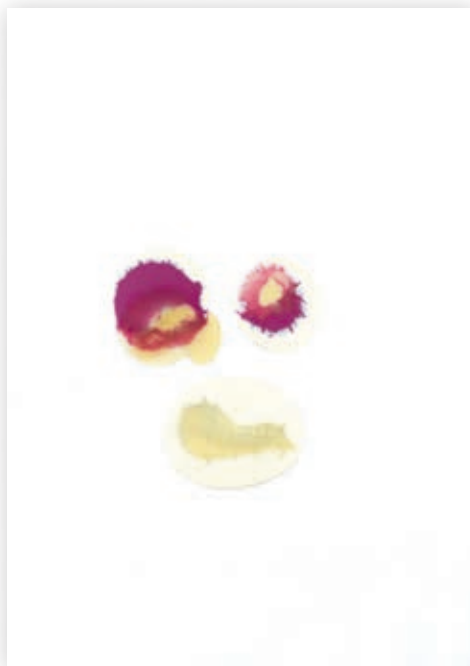


424 KRIŠTOF KINTERA 1973

Pachatel nálad

2013, litý epoxid na desce, 101 × 71,5 cm,
sign. vzadu Krištof Kintera 2013, adjustováno

70 000 Kč (2 600 €)



425 KRIŠTOF KINTERA 1973

Zapomeň na sebe, zkus to

2014, litý epoxid na desce, 101 × 71,5 cm,
sign. vzadu Krištof Kintera 2014, adjustováno

70 000 Kč (2 600 €)



426 PASTA ONER 1979

Success

2017, kombinovaná technika na plátně,
90 × 60 cm, sign. vzadu Pasta Oner 2017

Literatura: Revue Art 3/2017, str. 71, Prague Auctions, Praha, 2017

28 000 Kč (1 040 €)



427 VIKTOR FREŠO 1974

Angry Boy

2016, epoxid, 95 × 34 × 40 cm,
sign. Viktor Frešo, edice 25

130 000 Kč (4 820 €)

428 ZDENĚK ŠORF 1965

Madona s dítětem

nedatováno, olej na plátně, poškozeno,
200 × 190 cm, sign. Šorf

65 000 Kč (2 410 €)

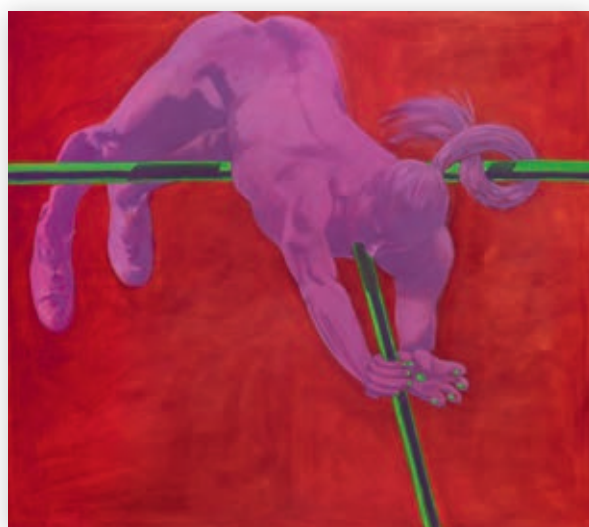


429 ONDŘEJ KOHOUT 1953

Pomatená skokanka o tyči

2013, olej na plátně, 130 × 150 cm,
sign. vzadu Ondřej Kohout 2013

65 000 Kč (2 410 €)



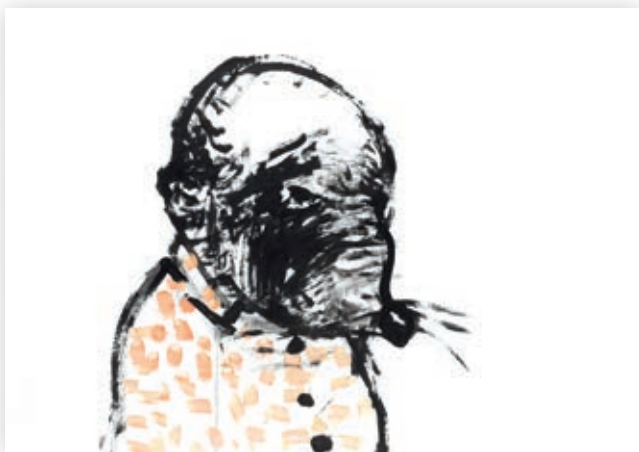
430 OPENMINDZ360 1978

She & I.

2017, olej na plátně, 180 × 170 cm,
sign. vzadu Openmindz360

45 000 Kč (1 670 €)





431 JOSEF BOLF 1971

Hlava

2003, kvaš a tuš na papíře, 70 × 100 cm,
sign. vzadu Josef Bolf 2003

18 000 Kč (670 €)



432 LUBOMÍR TYPLT 1975

Děti

2010, kvaš, akvarel a tuš na papíře, 50 × 70 cm,
sign. Typlt 10

Literatura: Revue Art 3/2017, str. 71, Prague Auctions, Praha, 2017

16 000 Kč (600 €)



433 JAN VYTISKA 1985

Mozkožrout

2009, olej na plátně, 110 × 140 cm,
sign. vzadu Jan Vytiska 2009

Literatura: Revue Art 3/2017, str. 72, Prague Auctions, Praha, 2017

48 000 Kč (1 780 €)



434 JAKUB TYTYKALO 1984

Symbióza

2017, akryl na plátně, 140 × 170 cm,
sign. vzadu Tytykalo 2017

Literatura: Revue Art 3/2017, str. 45, Prague Auctions, Praha, 2017

38 000 Kč (1 410 €)



435 JOSEF ACHRER 1982

Krystal V.

2009, kombinovaná technika
na plátně, 124 × 165 cm,
sign. vzadu Pepa Achrer 2009

Literatura: Josef Achrer, nestránkováno, Kant, Praha, 2011

105 000 Kč (3 890 €)

436 JIŘÍ ČERNICKÝ 1966

Fronty

2016, kombinovaná technika
na plátně, 70 × 65 cm,
sign. vzadu J. Černický 2016

53 000 Kč (1 970 €)



437 PETR MALINA 1976

Tate

2010, olej na plátně, 150 × 200 cm,
sign. vzadu Petr Malina 2010

Vystaveno: Dark Show, Galerie České pojišťovny, Praha,
2010; Dva světy, Galéria Jána Koniarka, Trnava, Slovensko,
2012; Back to the Gallery, Galerie Pavilon, Praha, 2016

110 000 Kč (4 080 €)



438 TOMÁŠ NĚMEC 1986

Kluci u vody

2014, olej na plátně, 120 × 100 cm,
sign. v zadu Němec 2014

57 000 Kč (2 120 €)



439 TADEÁŠ KOTRBA 1986

Pokořená vyhlídka

2015, olej na plátně, 200 × 155 cm,
sign. v zadu T. Kotrba 2015

Vystaveno: Tadeáš Kotrba, Vzpomínky z polá porušené, GASK,
Kutná Hora, 2015; With Wings, Pragovka, Praha, 2017

85 000 Kč (3 150 €)



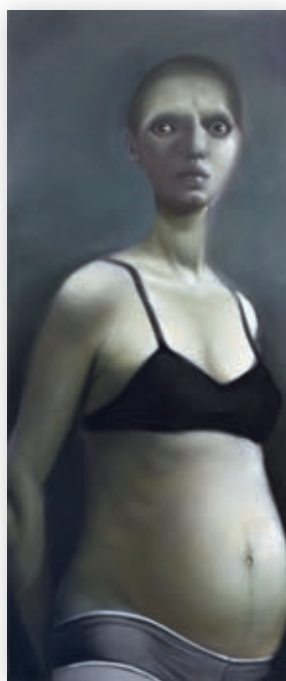
440 TOMÁŠ JETELA 1986

Chlapci

2012, olej na plátně, 160 × 140 cm, sign. v zadu Jetela 2012

Vystaveno: Příběh dne(s), Galerie moderního umění, Hradec Králové, 2017

85 000 Kč (3 150 €)



441 ALEŠ BRÁZDIL 1983

Z cyklu Strašáci

2009, olej na plátně, 180 × 75 cm, sign. v zadu Brázdil 09

Vystaveno: Strašáci, The Chemistry Gallery, Praha, 2011

49 000 Kč (1 820 €)

442 MARTIN KURIŠ

1973

Bez názvu

1999, olej na plátně, 140 × 200 cm,
sign. vzadu Martin Kuriš 1999, rámováno

Vystaveno: Martin Kuriš, Galerie Václava
Špály, Praha, 1999; Martin Kuriš, Galerie
Emila Filly, Ústí nad Labem, 1999;
Martin Kuriš, Alšova jihočeská galerie,
Wortnerův dům, České Budějovice

Literatura: Martin Kuriš, nestránkováno,
Nadace ČFU, Praha, 1999

80 000 Kč (2 970 €)



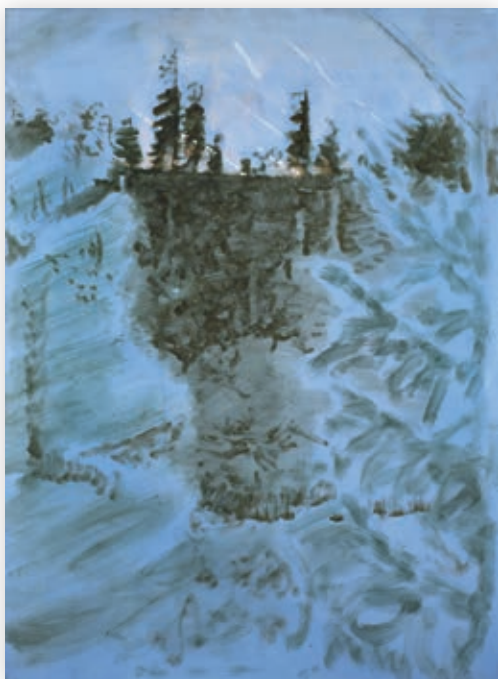
443 MIROSLAV POLÁCH 1980

Lament

2017, olej na plátně, 170 × 250 cm, sign. vzadu Miroslav Polách

150 000 Kč (5 560 €)



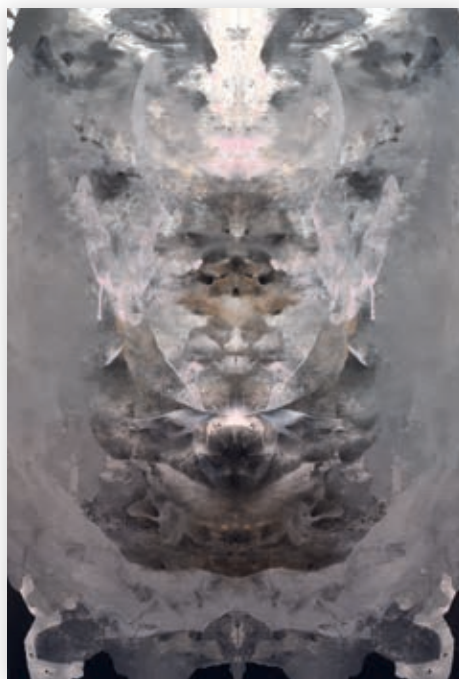


444 **PETR GRUBER** 1989

Úpatí

2017, olej na plátně, 150 × 110 cm,
sign. vzadu Petr Gruber 2017

21 000 Kč (780 €)



445 **JAN ULDRYCH** 1983

Pan

2016, akryl a olej na plátně, 150 × 100 cm, sign. vzadu Jan Uldrych

Vystaveno: Art.Fair, Kolín nad Rýnem, Německo, 2016

105 000 Kč (3 890 €)



446 **KAROLÍNA ROSSÍ** 1983

Paměť

2015, akryl na plátně, 150 × 140 cm,
sign. vzadu K. Rossí 2015

Vystaveno: Theory of Vision, White Room
Gallery, Pragovka, Praha, 2017

55 000 Kč (2 040 €)



447 **MICHAL ŠKAPA** 1978

Bagr

2016, akryl na plátně, 185 × 125 cm, sign. Michal Škapa 2016

Vystaveno: Fotky z novin, Kavárna co hledá jméno, Praha, 2016

64 000 Kč (2 380 €)

DRAŽEBNÍ VYHLÁŠKA

o konání veřejné dobrovolné dražby, prováděné společnou dražbou dle zákona č. 26/2000 Sb., o veřejných dražbách

- PRAGUE AUCTIONS s.r.o.**, IČ: 275 96 087, se sídlem Voršílská 2085/3, 110 00 Praha 1, zapsaná v obchodním rejstříku vedeném Městským soudem v Praze, oddíl C, vložka 117770 (dále jen „dražebník“), oznamuje, že dne **1. 10. 2017**, od **13.30 hodin** provede na žádost vlastníků dražených předmětů dražby dobrovolnou veřejnou dražbu v Galerii Nová síň, Voršílská 2085/3, 110 00 Praha 1.
- Předměty dražby jsou označeny a popsány, včetně uvedení nejnižšího podání (tj. vyvolávací ceny) v aukčním katalogu, který je přílohou a nedílnou součástí této vyhlášky. Předměty budou draženy v pořadí uvedeném v tomto katalogu.
- Předměty dražby je možné si prohlédnout na adrese Voršílská 2085/3, 110 00 Praha 1, v termínu od **26. 9. – 30. 9. 2017** před konáním dražby, a to od **10.00 do 19.00 hodin**.
- Dražebník zajistí při dražbě vyvolání předmětů dražby jejich pořadovým číslem, stručným popisem a uvedením nejnižšího podání. Po vyvolání předmětu dražby mohou účastníci dražby (dále jen „dražitelé“) činit příhozy viditelným zvednutím přiděleného dražebního čísla. Dražba předmětu trvá, dokud dražitel číní příhozy. Dražebník si vyhrazuje právo předmět dražby z aukce vyřadit, o čemž bude neprodleně informovat navrhovatele (vlastníka předmětu dražby).

ZA PŘÍHOZ SE POVAŽUJE:

- 100 Kč** při okamžité dražební ceně menší než 5 000 Kč,
- 500 Kč** při okamžité dražební ceně alespoň 5 000 Kč, ale méně než 10 000 Kč,
- 1 000 Kč** při okamžité dražební ceně alespoň 10 000 Kč, ale méně než 100 000 Kč,
- 10 000 Kč** při okamžité dražební ceně alespoň 100 000 Kč, ale méně než 1 000 000 Kč,
- 50 000 Kč** při okamžité dražební ceně alespoň 1 000 000 Kč, ale méně než 5 000 000 Kč,
- 100 000 Kč** při okamžité dražební ceně 5 000 000 Kč a více.

O pořadí příhozů rozhoduje licitátor:

- Vydražiteli bude účtována k ceně, za níž mu je předmět dražby přiklepnut, též provize dražebníka ve výši 25% z ceny předmětu dražby dosažené vydražením, která zahrnuje jak daň z přidané hodnoty v aktuální výši dle zákona č. 235/2004 Sb., o dani z přidané hodnoty, v platném znění, tak případnou odměnu při opětovném prodeji originálu díla uměleckého dle § 24 zákona č. 121/2000 Sb., o právu autorském, o právech souvisejících s právem autorským a o změně některých zákonů. Cenu předmětu dražby lze hradit buď v hotovosti (v souladu se zákonem č. 254/2004 Sb., o omezení plateb v hotovosti) anebo převodem ve prospěch bankovního účtu dražebníka č. 3434343434/5500 vedeného u Raiffeisenbank a.s. s tím, že vydražitel je povinen uhradit cenu dosaženou vydražením nepřesahující částku 200 000 Kč ihned po skončení dražby, cenu dosaženou vydražením přesahující částku 200 000 Kč, avšak nepřesahující částku 500 000 Kč do 7 dnů ode dne skončení dražby a cenu dosaženou vydražením přesahující částku 500 000 Kč do 10 dnů ode dne skončení dražby.
- Dražitel může dražit kterýkoliv předmět dražby prostřednictvím dražebníka na základě vyplněného dražebního formuláře, jež obsahuje:
 - zplnomocnění dražebníka k zastoupení účastníka dražby při dražbě,
 - určení předmětů dražby, které hodlá prostřednictvím dražebníka dražit,
 - limit – nejvyšší cenu, za kterou hodlá předmět dražby vydražit.
- Hodlá-li dražitel dražit předmět po telefonu, aniž by byl osobně přítomen na dražbě, musí splnit následující podmínky:
 - zplnomocnit dražebníka k zastoupení účastníka dražby při dražbě,
 - určit předměty dražby, které hodlá prostřednictvím dražebníka po telefonu dražit.
- Vydražené předměty budou vydražitelům odevzdávány až po jejich úplném zaplacení v místě konání dražby nebo v kanceláři dražebníka, tj. na adrese Voršílská 2085/3, 110 00 Praha 1.
- Účastník dražby uděluje dražebníkovi souhlas podle zák. č. 101/2000 Sb. se zpracováním svých osobních údajů, a to za účelem vyrozumění účastníka o konání dražeb, zaslání dražebních katalogů a nabídky ostatních služeb dražebníka, a dále za účelem zveřejnění své osoby na internetových stránkách dražebníka v případě neuhrazení kupní ceny za vydraženou movitou věc v rozporu se svými smluvními povinnostmi.

DŮLEŽITÁ UPOZORNĚNÍ:

- Registrace účastníků dražby je možná kdykoliv během pracovní doby v kanceláři dražebníka nebo v den dražby, nejpozději však před ukončením dražby.
- Aukční katalog může být rozšířen o dodatek v případě, že po jeho uzávěrci se podaří získat další předměty dražby, které mohou dle dražebníka obohatit nabídku dražby. Tento dodatek bude zájemcům k dispozici během výstavy dražených předmětů.
- Údaje v aukčním katalogu nemají v žádném ohledu povahu znaleckých posudků. Poškození předmětů dražby běžným časovým opotřebením se v katalogu neuvádí. Dražebník neodpovídá za skryté vady adjustovaných děl. Údaje o předmětu dražby, zejména pak o popisu stavu předmětu dražby a o právech a závazcích na předmětu dražby vázoucích, jsou uvedeny pouze podle dostupných informací. Pokud navrhovatel zatají účastníkovi dražby jakoukoli faktickou, skrytou anebo právní vadu předmětu dražby, nebo pokud si navrhovatel není vědom vady předmětu dražby, která bude zjištěna až po dražbě, nese navrhovatel plnou odpovědnost za veškeré výše popsané vady a dražebník je oprávněn na základě smlouvy o provedení dobrovolné dražby uzavřené s vydražitelům po něm vymáhat veškerou škodu tím způsobenou.
- Dražebník tímto výslovně upozorňuje dražitele, že neprovádí kontrolu existujících zajištění předmětů dražeb v rejstříku zástav.
- Dražitelé se mohou seznámit se skutečným stavem předmětů dražby jednak v rámci prohlídky dle bodu 3. tohoto dražebního formuláře, jednak při samotném konání dražby. Z toho důvodu nejsou dražitelé v žádném ohledu oprávněni požadovat slevu z ceny předmětu dražby dosažené vydražením po skončení dražby.
- Písemné limity a pokyny k dražbě po telefonu musí být doručeny dražebníkovi nejpozději dne **1. 10. 2017**, do **9.00 hodin**.

V Praze 25. 5. 2017, PRAGUE AUCTIONS s.r.o.



PRAGUE AUCTIONS s.r.o.
Voršílská 3, Praha 1, 110 00
Česká republika
info@pragueauctions.com
www.pragueauctions.com

ONDŘEJ SÝKORA
info@pragueauctions.com, +420 603 770 945

TOMÁŠ LEXA
tomas.lexa@pragueauctions.com, +420 603 100 583

