

*Tráti'
svobodná kresba
"Gravě serouci"
(Patologický cyklus)*

Šembera J. 2017

VÝTVARNÉ UMĚNÍ

25. března 2018, od 16.00 hodin

Galerie Nová síň, Voršilská 3, Praha 1



JEDNOTA UMELECKU VYTVARNYCH



AUKCE

Galerie Nová síň, Voršilská 3, 110 00 Praha 1
neděle 25. března 2018, od 16.00 hodin

PŘEDAUKČNÍ VÝSTAVA

úterý 20. března – sobota 24. března 2018, 10.00 – 19.00 hodin
Nová síň, Voršilská 3, 110 00 Praha 1

AUKČNÍ A INFORMAČNÍ SERVIS

PRAGUE AUCTIONS s.r.o., Voršilská 3, 110 00 Praha 1
info@pragueauctions.com, www.pragueauctions.com

ONDŘEJ SÝKORA
info@pragueauctions.com
+420 603 770 945

TOMÁŠ LEXA
tomas.lexa@pragueauctions.com
+420 603 100 583

LUKÁŠ RYBKA
lukas.rybka@pragueauctions.com
+420 724 035 347





PROGRAM

GRAFIKA	položka	300 – 344	strana	011 – 020
KRESBA	položka	345 – 395	strana	022 – 031
MODERNÍ KERAMIKA A SKLO	položka	396 – 460	strana	033 – 049
VÝTVARNÉ UMĚNÍ	položka	461 – 573	strana	051 – 075
VYBRANÁ DÍLA	položka	574 – 636	strana	078 – 108

On-line katalog – www.pragueauctions.com

Částky uvedené v závorce za vyvolávací cenou představují orientační přepočty nejnižších podání v EUR (€).

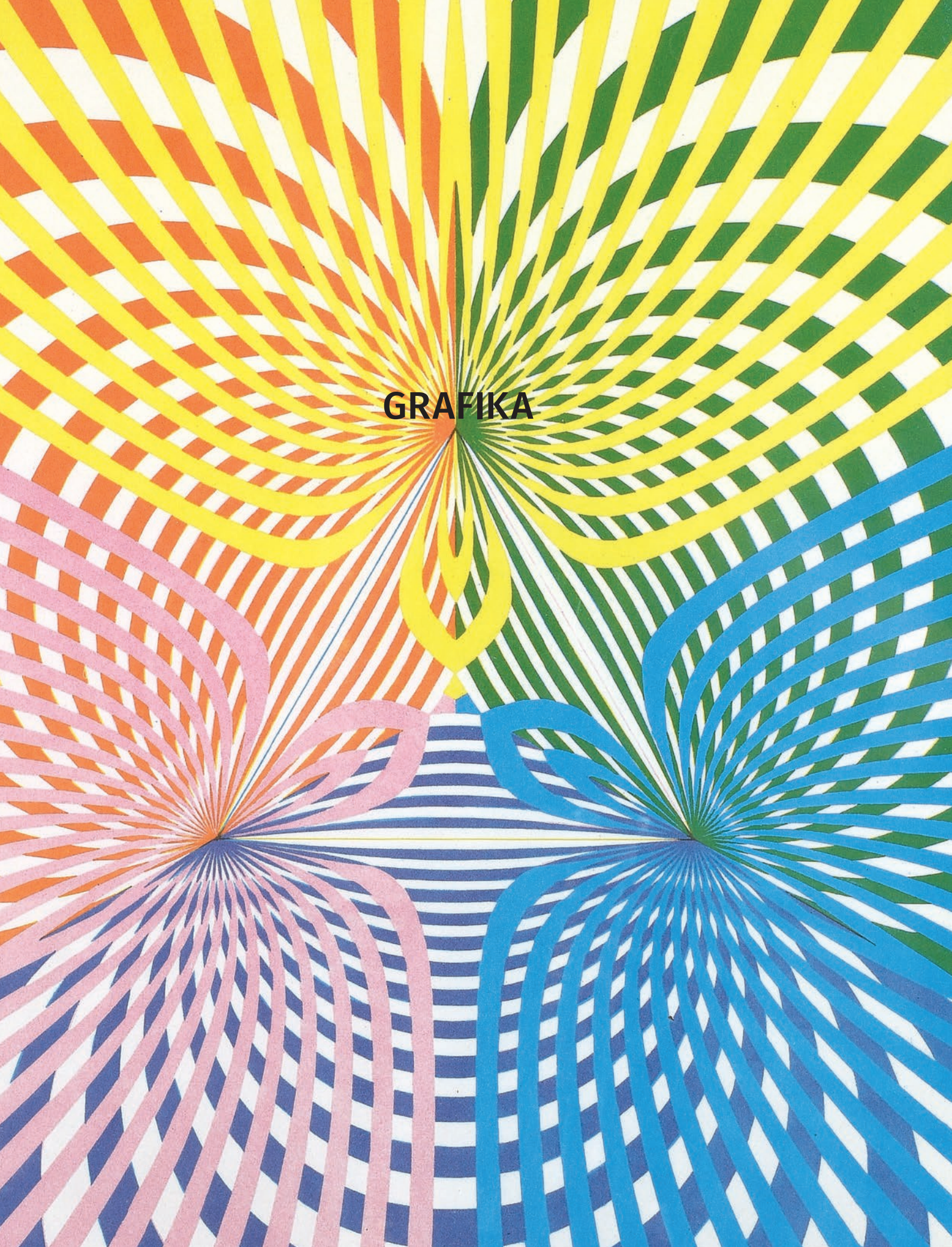
INDEX

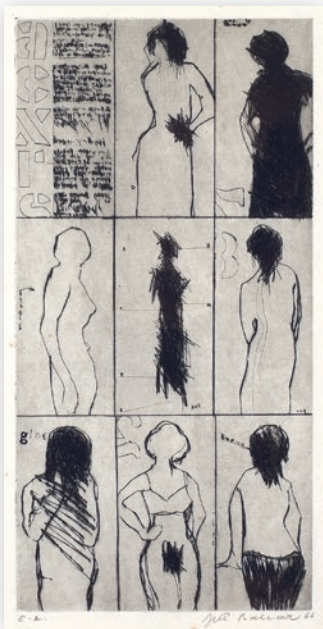
A	Anderlová Alena	557, 561, 563	Homolka Jan	467	
	Appel Karel	583	Hospodka Josef	424, 427, 438	
B	Baladrán Zbyněk	609	Houra Miroslav	475	
	Balcar Jiří	300, 301, 308, 309, 365, 368, 578	Hudeček František	304	
	Balcar Martin	536, 547	CH	Chaba Karel	359, 494, 495, 580
	Balej Vilém	525, 629		Chabera Milan	376, 508
	Balwé Arnold	471, 473, 474		Chase	526
	Beauty Pure	558, 632		Chlupáč Miloslav	590
	Béhal Dominik	564	I	Istler Josef	303
	Bélocvětov Andrej	387	J	Janeček Ota	372, 577, 579
	Benda Jan	350		Janoušková Věra	378
	Benedikt Václav	487		Jelínek Vladimír	454
	Beránek Emanuel	444		Jetela Tomáš	518
	Besta Pavel	535, 613		Ježek Jaroslav	397
	Blabolilová Marie	581		Jíra Josef	314, 315, 317, 325, 327, 352, 472
	Bláha Václav	339		Jirků Lucie	527
	Blažek Jaroslav	479, 480	K	Kadlecová Jaroslava	634
	Brabec Jiří	414		Kafka Jaroslav	476
	Brázda Jiří	318		Karel Jiří	453, 455
	Breitenbach Franz			Kašpar Jiří	491
	Xaver Schmid, připsáno	462		Kintera Krištof	617
	Brychta Jaroslav	440		Klápště Jaroslav	312, 326, 357
C	Cimala Michal	622		Klimesš Svatopluk	600
	Císařovský Tomáš	534, 596, 608		Klumparová Vladěna	425
Č	Černoch Jiří	396		Koblasa Jan	329, 481, 488, 593, 601
	Černý Jan	419		Kodet Emanuel	405
	Černý Filip	635		Kohout Ondřej	589
D	David Jiří	373, 374, 607		Kolář Jiří	379
	David Dalibor	517, 628		Komárek Vladimír	313, 316, 464
	Drtíkol František	575		Komárek Ivan	364, 524
	Dvořák Jaroslav Eduard	599		Konvička Richard	598
E	Eliáš Bohumil	370, 459		Kopecský Vladimír	306, 537
	Englberth Miloš	571		Kotrba Tadeáš	627
	Ernst Max	584		Koudelka František	424
	Eschler Rudolf	449		Kožíšek Petr	552
F	F. A. Monogramista	461		Kříž Jaroslav	358, 483
	Fait Martin	409, 411		Kubíček Jan	305, 307
	Fiala Oskar	463		Kučerová Alena	310, 311
	Filip Miloš	450		Kulhánek Oldřich	321, 322, 323
	Fuka Vladimír	351, 353, 355	L	Lamr Aleš	543
	Fulla Ludovít	302		Lebeda Otakar	574
G	Gabrhel Jan	447		Libenský Stanislav	439
	Grimmich Igor	559		Liesler Josef	319, 356
H	Hábl Patrik	549, 551		Lichtág Jan	406
	Hápl Josef	380		Lindgren Tyra	448
	Hanuš Václav	415		Lipský Oldřich	445, 446
	Hayek Pavel	541, 614		Lišková Věra	443
	Herold Martin	560, 633		Louger J.	407
	Hísek Jan	324	M	Machač Václav	362, 456, 457, 458
	Hladký Jaroslav	591		Machovská Hana	451
	Hlava Pavel	412, 413, 436, 452		Malina Václav	529
	Hliněnský Robert	369		Malina Petr	625
	Hoffmeisterová Xénia	498		Marek Jiří	554
	Holub Richard	493		Matouš Jaroslav	460
				Mědílek Jiří	532, 615
				Menčík Václav	477, 582
				Mercker Erich	465

MICL	522
Mikeska Jiří	538
Mirkovič Miroslav	388
Misař Václav	562, 631
Monogramista F. A.	461
Mrázek Jiří	367
Mühlbauer Pavel	545
<hr/>	
N	Načeradský Jiří 360, 371, 381, 383, 501 – 505
	Nenutil Marek 636
	Němcová Barbora 516
	Němec Rudolf 512, 513, 594
	Němec Tomáš 624
	Níkl Petr 553
	Novák Vladimír 341, 546, 606
	Nováková Nikola 612
<hr/>	
O	Ogoun Aleš 506
	Oliva Ladislav st. 423
	Oner Pasta 342, 344, 621
	Openmindz360 636
	Osička Rostislav 468
	Ouhel Ivan 338, 539
	Ovčáček Eduard 377, 597
<hr/>	
P	Pasta Oner 342, 344, 621
	Pastrňák Petr 395, 620
	Paul Jan 510
	Pavlík Petr 389
	Pečinka Miloslav 484
	Penck A. R. 585
	Pešicová Jaroslava 320
	Placht Otto 361, 363, 611
	Plný Luboš 392, 394
	Pokorný Václav 469
	Ponertová Martina 552
	Prášek Karel 386
	Preclík Mojmír 375, 489, 490
	Preisler Jan 346
	Pure Beauty 558, 632
<hr/>	
R	Rada Pravoslav 398
	Radová Jindřiška 400, 401
	Ringo Čech František 519, 521, 523
	Rittstein Michael 331, 340, 576
	Róna Jaroslav 603, 604, 605
	Rossí Tomáš 511, 514
	Rossí Karolína 550
	Roubíček René 417
	Roučka Pavel 332
<hr/>	
S	Salajka Martin 568
	Sarnová Adriana 572
	Selbertinger Johannes 384, 486, 531
	Schwedler Rudolf 442
	Schymik Jurek, připsáno 520
	Sivko Pavel 334
	Skála František Antonín 492
	Skálová Alžběta 566
	Skrepl Vladimír 497, 507, 509
	Slavík Otakar 540
	Slíva Jiří 335, 337
	Smetana Tomáš 385

	Smutný Oldřich 328, 330
	Soukup Vít 556
	Stratil Václav 530
	Střížek Antonín 555, 595
	Suška Čestmír 602
<hr/>	
Š	Šavel Ilja 485
	Šerých Jaroslav 382
	Ševčík Miloš 533
	Šíma Josef 347, 348, 349
	Šinka Petr 408
	Škapa Michal 548, 619
	Šmíd Pavel 565, 626
	Šourová Jindřiška 402
	Špaňhel Jakub 343
	Šrůtek Václav Alois 466
	Šteberl Ondřej 478
	Štenclová Ivana 570, 573
	Štursa Jan 404
	Šusta Jaroslav 496
	Švankmajer Jan 393, 586, 587
	Švankmajerová Eva 588
	Švarc Josef 410
	Švéda Tomáš 499
<hr/>	
T	Tichý Luděk 391
	Tichý Vladimír 399
	Tichý Oldřich 390, 542, 544
	Tockstein Josef 354, 482
	Trabura Roman 618
	Turek Václav 470
	Tytykalo Jakub 630
<hr/>	
U	Uličný Jan 569
<hr/>	
V	Vašíček Vladimír 366
	Veselý Petr 515, 616
	Vízner František 416, 418, 421, 422, 426, 428, 429, 431, 432, 435
	Vobecký František 345
	Vožniak Jaroslav 500
	Vytiska Jan 623
<hr/>	
W	Walczak Ireneusz 528
	Walter Alexander 403
	Wünsch Karel 430, 437
<hr/>	
Z	Zemek František, připsáno 433
	Zoubek Olbram 333, 336, 592
<hr/>	
Ž	Žáček Josef 610
	Žáková Monika 567

GRAFIKA





300 **JIŘÍ BALCAR** 1929 – 1968

Mých devět dní v týdnu

1966, suchá jehla, 32,6 × 16,1 cm, sign. Jiří Balcar 66, vzadu opatřeno razítkem pozůstalosti, E. A., rámováno

Vystaveno: Jiří Balcar, Výběr z díla, Galerie hlavního města Prahy, 1988

Literatura: Jiří Balcar, str. 76, Odeon, Praha, 1988; Jiří Balcar, Výběr z díla, nestránkováno, Galerie hlavního města Prahy, 1988

14 000 Kč (550 €)



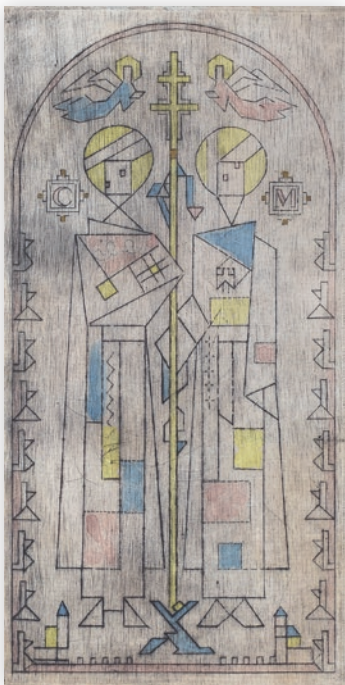
301 **JIŘÍ BALCAR** 1929 – 1968

Nedělní odpoledne

1966, litografie, 47 × 32 cm, sign. Jiří Balcar 66, 3/20

Literatura: Jiří Balcar, str. 42, Odeon, Praha, 1988

12 000 Kč (480 €)



302 **LUDOVÍT FULLA** 1902 – 1980

Ikona

nedatováno, akvarel, suchá jehla, 27,3 × 13,5 cm, rámováno

3 000 Kč (120 €)

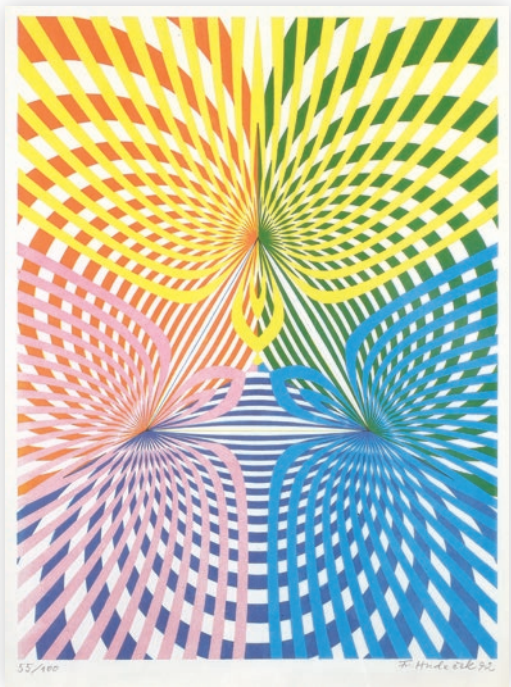


303 **JOSEF ISTLER** 1919 – 2000

Torzo

1994, lept, 19,7 × 14 cm, sign. Istler 94, 3/15

2 000 Kč (80 €)



304 **FRANTIŠEK HUDEČEK** 1909 – 1990

Siločáry, Hommage á Alois Senefelder I.

1972, litografie, 39,5 × 29,7 cm,
sign. Fr. Hudeček 72, 55/100, rámováno

5 000 Kč (200 €)

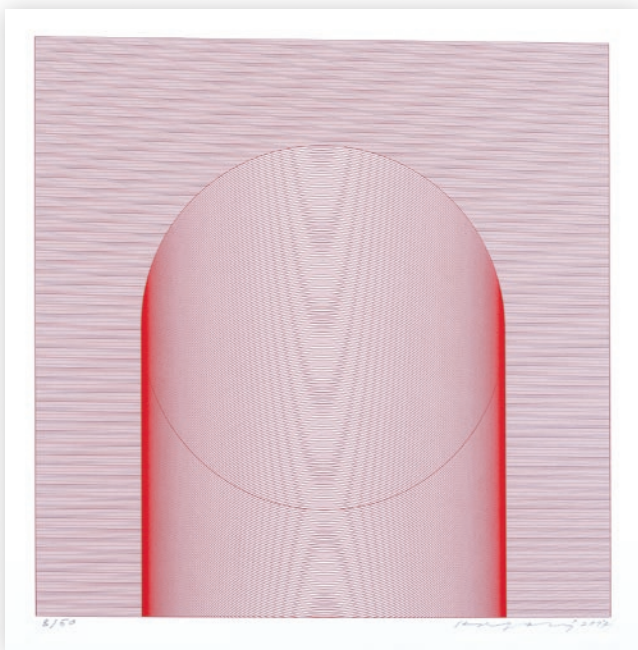


305 **JAN KUBÍČEK** 1927 – 2013

Pozice

1959, serigrafie, 28,3 × 19,5 cm,
sign. Jan Kubiček 1959, 158/200, rámováno

1 500 Kč (60 €)



306 **VLADIMÍR KOPECKÝ** 1931

Průzor

2017, serigrafie, 31 × 31 cm,
sign. Kopecký 2017, 8/50

2 000 Kč (80 €)



307 **JAN KUBÍČEK** 1927 – 2013

Dělené kruhy

1992 – 1994, serigrafie, 21,6 × 10,8 cm,
sign. Jan Kubiček 1992/94, 84/150, rámováno

1 200 Kč (50 €)

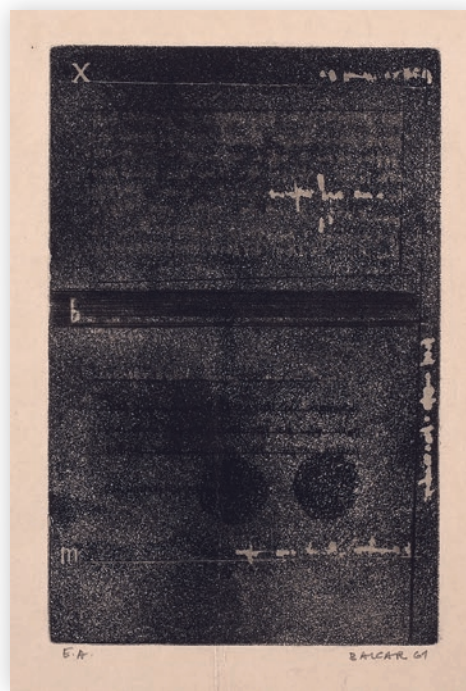


308 **JIŘÍ BALCAR** 1929 – 1968

Zpráva

1960, akvatinta, 24,5 × 15,5 cm, sign. Jiří Balcar 60, opatřeno razítkem pozůstalosti Jiřího Balcara, 10/10

4 000 Kč (160 €)

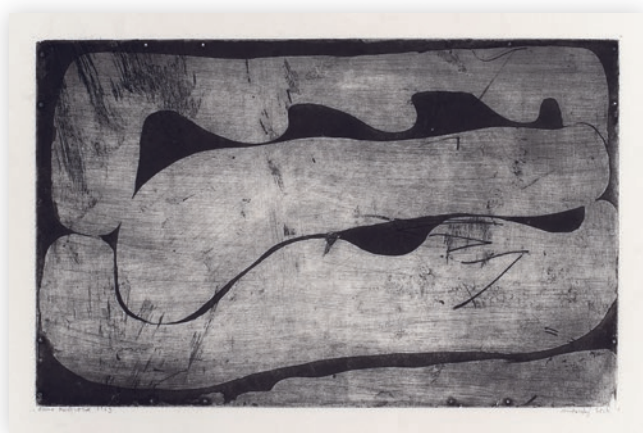


309 **JIŘÍ BALCAR** 1929 – 1968

Dekret

1961, akvatinta, lept, 24,5 × 16 cm, sign. Balcar 61, opatřeno razítkem pozůstalosti Jiřího Balcara, E. A.

4 000 Kč (160 €)



310 **ALENA KUČEROVÁ** 1935

Přiblížení I.

1963, lept, 17,7 × 28 cm, sign. Alena Kučerová 1963, autorský tisk

8 000 Kč (320 €)



311 **ALENA KUČEROVÁ** 1935

Přiblížení II.

1963, lept, 28 × 28 cm, sign. Alena Kučerová 1963, autorský tisk

8 000 Kč (320 €)



312 JAROSLAV KLÁPŠTĚ

1923 – 1999

Undína

1982, lept, 46,3 × 28,5 cm,
sign. Klápště 82, 9/20

1 000 Kč (40 €)



313 VLADIMÍR KOMÁREK

1928 – 2002

Lod' bláznů

nedatováno, lept, suchá jehla,
29,5 × 20 cm, sign. V. Komárek, 15/50

1 000 Kč (40 €)



314 JOSEF JÍRA

1929 – 2009

Útěk do Egypta

1993, lept, 39,5 × 32,7 cm,
sign. J. Jíra 93

8 500 Kč (340 €)



315 JOSEF JÍRA

1929 – 2009

Slavnost jezdců II.

1999, lept, kolorováno,
21 × 14,2 cm, sign. J. Jíra 99

3 000 Kč (120 €)



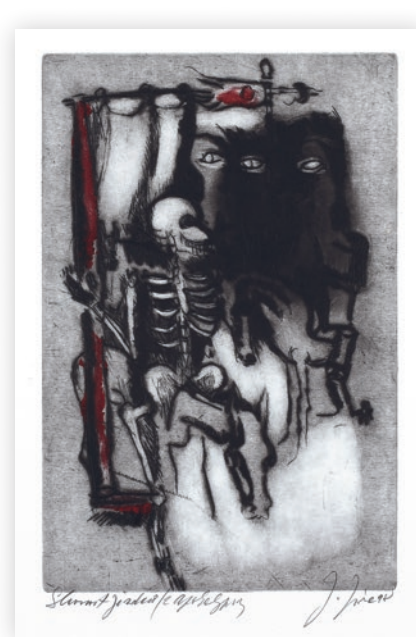
316 VLADIMÍR KOMÁREK

1928 – 2002

Něha

nedatováno, suchá jehla, lept,
22,4 × 14,8 cm, sign. V. Komárek

1 200 Kč (50 €)



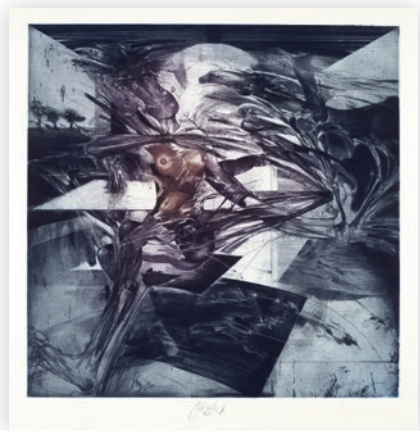
317 JOSEF JÍRA

1929 – 2009

Slavnost jezdců z Apokalypsy

1998, lept, kolorováno,
21 × 13,5 cm, sign. J. Jíra 98

3 000 Kč (120 €)



318 JIŘÍ BRÁZDA

1952

Transformace

1988, lept, 40 × 40 cm,
sign. Jiří Brázda 88, E. A.

1 000 Kč (40 €)



319 JOSEF LIESLER

1912 – 2005

Muž s mušlí

1982 – 1996, serigrafie, 21,2 × 15,2 cm,
sign. Liesler 82, Liesler 96

1 000 Kč (40 €)



320 JAROSLAVA PEŠICOVÁ

1935

Zvěrokruh

1978, lept, hlubotisk, 35 × 27,4 cm,
sign. Jaroslava Pešicová 1978, 39/60

1 000 Kč (40 €)



321 OLDŘICH KULHÁNEK

1940 – 2013

Bacchus

nedatováno, lept, 20,8 × 13 cm,
sign. Oldřich Kulhánek

1 000 Kč (40 €)



322 OLDŘICH KULHÁNEK

1940 – 2013

Schoulený

2004, litografie, 23 × 17 cm,
sign. Oldřich Kulhánek 2004

1 000 Kč (40 €)



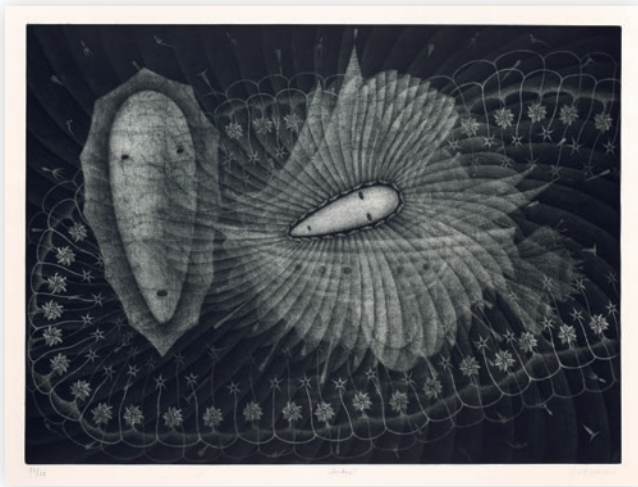
323 OLDŘICH KULHÁNEK

1940 – 2013

Pád č. 2

2003, litografie, 61 × 45 cm,
sign. Oldřich Kulhánek, 57/100

3 000 Kč (120 €)



324 **JAN HÍSEK** 1965

Zjevení

2002, mezzotinta, 47 × 63 cm,
sign. Jan Hísek 2002, 32/33

3 000 Kč (120 €)



325 **JOSEF JÍRA** 1929 – 2009

Píseň písní III.

1997, lept, kolorováno, 20 × 29,2 cm,
sign. J. Jíra 97

7 000 Kč (280 €)



326 **JAROSLAV KLÁPŠTĚ** 1923 – 1999

Bičování Krista

1992, lept, 39,6 × 59,5 cm,
sign. Klápště 92, 6/20

1 000 Kč (40 €)

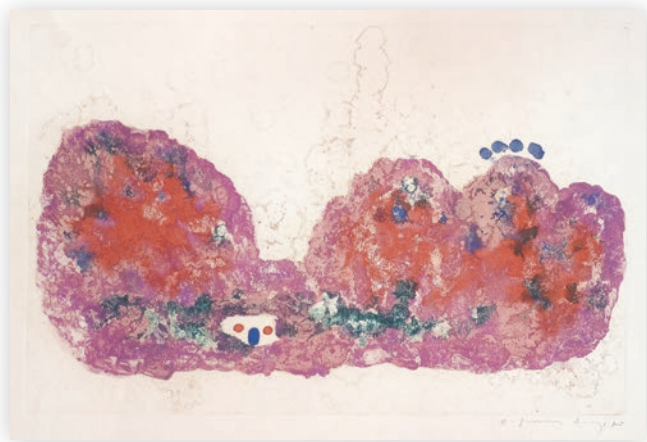


327 **JOSEF JÍRA** 1929 – 2009

Harlekýnovy milióny

1981, lept, kolorováno, 27 × 40,2 cm,
sign. J. Jíra 81

5 000 Kč (200 €)



328 **OLDŘICH SMUTNÝ** 1925 – 2013

Viňales

1970, monotyp, 32,8 × 50 cm,
sign. O. Smutný 70

15 000 Kč (590 €)



329 **JAN KOBLASA** 1932 – 2017

Nářek

1977, akvatinta, lept, 21 × 28 cm,
sign. JK 77

2 300 Kč (100 €)



330 **OLDŘICH SMUTNÝ** 1925 – 2013

Tři domy

nedatováno, serigrafie, 48 × 63 cm,
sign. O. Smutný, 12/30

8 000 Kč (320 €)



331 **MICHAEL RITTSTEIN** 1949

V parku

1996, litografie, 48,5 × 64,5 cm,
sign. M. Rittstein 96, 37/40

3 000 Kč (120 €)



332 PAVEL ROUČKA

1942

Míjení

nedatováno, litografie, 52,2 × 36 cm, sign. Roučka, 12/15

1 500 Kč (60 €)



333 OLBRAM ZUBEK

1926 – 2017

Eva a had

nedatováno, zlacený reliéfní tisk, 29,5 × 20,5 cm, sign. Olbram Zoubek, A. T.

3 500 Kč (140 €)



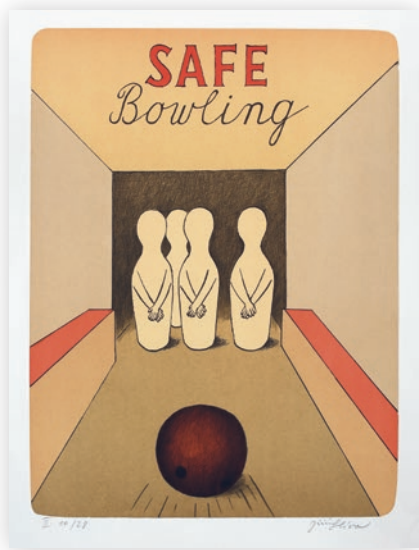
334 PAVEL SIVKO

1948

Dům

nedatováno, litografie, 21 × 15 cm, sign. Pavel Sivko, autor. tisk

500 Kč (20 €)



335 JIŘÍ SLÍVA

1947

Save Bowling

nedatováno, litografie, 42,5 × 32 cm, sign. Jiří Slíva, II. 10/28

2 000 Kč (80 €)



336 OLBRAM ZUBEK

1926 – 2017

Dvojice

nedatováno, zlacený reliéfní tisk, 29,5 × 20,5 cm, sign. Olbram Zoubek, A. T.

3 500 Kč (140 €)



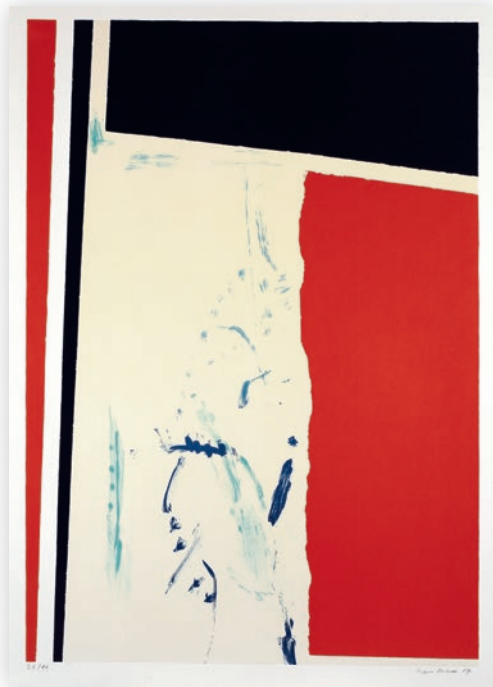
337 JIŘÍ SLÍVA

1947

Lokopivo

nedatováno, litografie, 23,7 × 17,5 cm, sign. Jiří Slíva, 137/200

1 500 Kč (60 €)



338 IVAN OUHEL

1945

Figura v krajině

2017, litografie, 69,5 × 50 cm, sign. Ivan Ouhel 17, 26/90

2 800 Kč (110 €)



339 VÁCLAV BLÁHA

1949

Míječi

1993, litografie, 64,5 × 55 cm, sign. V. Bláha 93, 2/4

2 000 Kč (80 €)



340 MICHAEL RITTSTEIN

1949

Dvě sukně

1995, litografie, 48,5 × 37,6 cm, sign. M. Rittstein 95, 44/80, rámováno

Literatura: Michael Rittstein, Soutěž grafického díla, 1970 – 2003, str. 49, Vltavín, Praha, 2004

3 000 Kč (120 €)



341 VLADIMÍR NOVÁK

1947

Figury v krajině

1989, litografie, 44,5 × 33,5 cm, sign. Vladimír Novák 1989, A. P.

2 000 Kč (80 €)



342 PASTA ONER 1979

Grownup

2015, serigrafie, 44,7 × 65,8 cm, sign. Pasta Oner 2015, 28/50

2 000 Kč (80 €)



343 JAKUB ŠPAŇHEL 1976

Kytice

2017, litografie, 62,9 × 40 cm, sign. Špaňhel 2017, 37/90

2 800 Kč (110 €)



344 PASTA ONER 1979

Dolphins

2015, serigrafie, 45 × 32 cm, sign. Pasta Oner 2015, 44/50

1 500 Kč (60 €)



KRESBA

11. 12. 1953

11. 12. 1953

11. 12. 1953

11. 12. 1953

EVROPA

23-24

EVROPSKÉ ROZHOVĚ

RAHO

HAR

ČESKOSLOVENSKÁ
REPUBLIKA

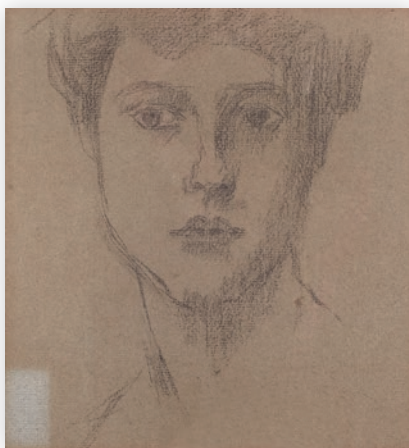


345 FRANTIŠEK VOBECKÝ 1902 – 1991

Pohled z okna

nedatováno, pastel a olejové křídly na papíře, 74 × 59 cm, sign. F. Vobecký, rámováno

8 000 Kč (320 €)



346 JAN PREISLER 1872 – 1918

Portrét dívky

nedatováno, tužka na papíře, 22,5 × 21 cm, vzadu opatřeno razítkem pozůstalosti prof. Jana Preislera č. 565, rámováno

2 500 Kč (100 €)



347 JOSEF ŠÍMA 1891 – 1971

Stařík u Bystřice

1918, tuš a tužka na papíře, poškozeno, 18 × 13 cm, opatřeno slepotiskovým razítkem Ateliér Šíma

3 000 Kč (120 €)

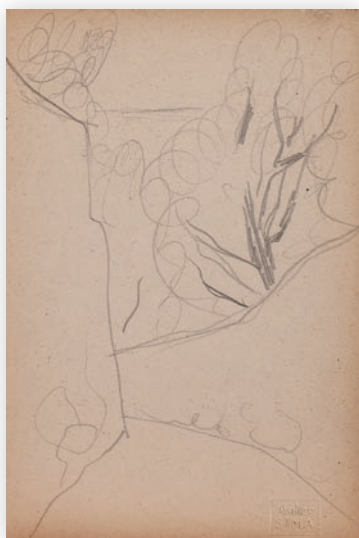


348 JOSEF ŠÍMA 1891 – 1971

Dům, Krajina, 2 ks

1929, tužka na papíře, 18,2 × 12,4 cm, opatřeno slepotiskovým razítkem Ateliér Šíma

8 000 Kč (320 €)



349 JOSEF ŠÍMA 1891 – 1971

Studie dívky

1929, pastel na papíře, 22,3 × 19 cm, opatřeno slepotiskovým razítkem Ateliér Šíma

3 000 Kč (120 €)

350 **JAN BENDA** 1897 – 1967

Zátiší

1928, akvarel a kvaš na papíře, 27,6 × 42 cm,
sign. vzadu J. Benda

Provenience: Současným majitelem získáno
z pozůstalosti Anny Fárové.

5 000 Kč (200 €)



351 **VLADIMÍR FUKA** 1926 – 1977

Zátiší s hrnečkem

1943, akvarel na papíře, 13,8 × 19,2 cm

Provenience: Současným majitelem získáno
z pozůstalosti Anny Fárové.

1 000 Kč (40 €)



352 **JOSEF JÍRA** 1929 – 2009

Frýdštejn

1957, akvarel na papíře, 32 × 39,6 cm,
sign. J. Jíra 57, rámováno

9 000 Kč (360 €)



353 **VLADIMÍR FUKA** 1926 – 1977

Zátiší s konvicí

1943, akvarel a pastel na papíře, 18 × 24,4 cm,

Provenience: Současným majitelem získáno
z pozůstalosti Anny Fárové.

1 500 Kč (60 €)



354 **JOSEF TOCKSTEIN** 1912 – 1996

Chalupa, Jizerka

60. léta, akvarel a tuš na papíře, 28,5 × 41 cm,
sign. J. Tockstein, rámováno

3 800 Kč (150 €)





355 **VLADIMÍR FUKA** 1926 – 1977

Setkání

1944, akvarel a tuš na papíře, 22,6 × 34,4 cm, sign. Fuka 44

Provenience: Současným majitelem získáno z pozůstalosti Anny Fárové.

4 000 Kč (160 €)



356 **JOSEF LIESLER** 1912 – 2005

Vegetace u vody

1963, pastel, křída a uhel na papíře, 29 × 41,8 cm, sign. Liesler 63, rámováno

6 000 Kč (240 €)



357 **JAROSLAV KLÁPŠTĚ** 1923 – 1999

Hodkovice

1988, kvaš a tuš na papíře, 23,4 × 35,3 cm, sign. Klápště 88, rámováno

14 000 Kč (550 €)



358 **JAROSLAV KŘÍŽ** 1934 – 2014

Žhavý den

2007, tempera na papíře, 65 × 89 cm, sign. J. Kříž 07, rámováno

15 000 Kč (590 €)



359 **KAREL CHABA** 1962

Brána

2005, olej na papíře, 38,5 × 48,5 cm, sign. Chaba, rámováno

49 000 Kč (1 930 €)

360 **JIRÍ NAČERADSKÝ** 1939 – 2014

Rodina

1963, akvarel a tuš na papíře, 24 × 33 cm,
sign. Načeradský 63, rámováno

6 000 Kč (240 €)



361 **OTTO PLACHT** 1962

Embundo I.

2000, kombinovaná technika na papíře, 50 × 65 cm,
sign. Otto Placht 2000, rámováno

11 000 Kč (440 €)



362 **VÁCLAV MACHAČ** 1945

Pes a kůň

1995, akvarel a tuš na papíře, 21 × 29,5 cm,
sign. Machač 95, rámováno

1 200 Kč (50 €)



363 **OTTO PLACHT** 1962

Embundo II.

2002, kombinovaná technika na papíře, 50 × 65 cm,
sign. Otto Placht 2002, rámováno

11 000 Kč (440 €)



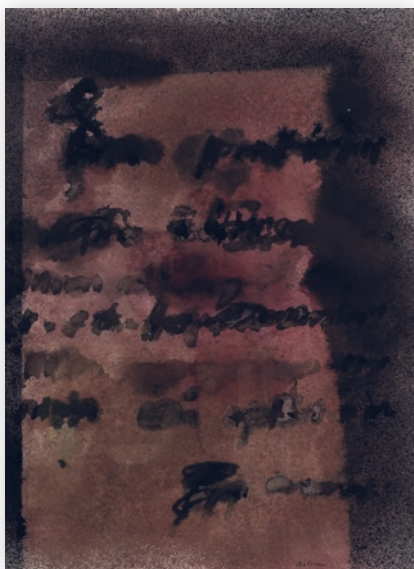
364 **IVAN KOMÁREK** 1956

Rozcapený

1991, akryl a koláž na papíře, 87 × 129 cm,
sign. Komárek 1991, rámováno

25 000 Kč (990 €)





365 JIŘÍ BALCAR

1929 – 1968

Dekret

60. léta, akvarel a tuš na papíře,
44,2 × 32,2 cm, sign. Balcar, rámováno

Vzadu opatřeno razítkem pozůstalosti
a připsím autorova syna Martina
Balcara o pravosti díla.

6 000 Kč (240 €)



366 VLADIMÍR VAŠIČEK

1919 – 2003

Kompozice

1994, airbrush a kvaš na papíře,
32,9 × 24,1 cm, sign. Vašíček 94

1 000 Kč (40 €)



367 JIŘÍ MRÁZEK

1920 – 2008

Kompozice

1994, akvarel, tuš a tužka
na papíře, 40 × 27,5 cm,
sign. Jiří Mrázek 1994, rámováno

3 000 Kč (120 €)



368 JIŘÍ BALCAR

1929 – 1968

Objekt

60. léta, akvarel a tuš na papíře,
30,7 × 21,9 cm, sign. Balcar, rámováno

Vzadu opatřeno razítkem pozůstalosti
a připsím autorova syna Martina
Balcara o pravosti díla.

2 000 Kč (80 €)



369 ROBERT HLINĚNSKÝ

1908 – 1979

Vzruchy

1969, akvarel, pastel a tuš
na papíře, 31,3 × 21 cm,
sign. R. Hliněnský 1969, rámováno

Vystaveno: Abstraktní malířství,
Galerie MAG, Jablonec nad Nisou, 1995

3 000 Kč (120 €)



370 BOHUMIL ELIÁŠ

1937 – 2005

Abstraktní kompozice

2001, akvarel na papíře, 42 × 29,5 cm,
sign. vzadu Bohumil Eliáš, rámováno

1 300 Kč (60 €)



371 JIŘÍ NAČERADSKÝ
1939 – 2014

Tango

2005, akvarel na papíře, 26 × 17 cm,
sign. Načeradský 2005, rámováno

5 000 Kč (200 €)



372 OTA JANEČEK
1919 – 1996

Dívka

nedatováno, tužka na papíře,
42 × 29,5 cm, sign. Janeček

12 000 Kč (480 €)



373 JIŘÍ DAVID
1956

Studie dívky

1976, uhlí na papíře, 55 × 39,6 cm,
sign. David J. 76

1 200 Kč (50 €)



374 JIŘÍ DAVID
1956

Studie dívky

1976, uhlí na papíře, 61,5 × 51,8 cm,
sign. David J. 76

1 200 Kč (50 €)



375 MOJMÍR PRECLÍK
1931 – 2001

Dvojice

2011, uhlí na papíře, 42 × 30 cm,
sign. Mojmír Preclík

1 500 Kč (60 €)



376 MILAN CHABERA
1954

Akt

1986, tempera a kvaš na papíře,
100 × 73 cm, sign. M. Chabera 86

2 000 Kč (80 €)



377 EDUARD OVČÁČEK

1933

Normalizace

1977, kombinovaná technika a koláž na papíře,
63 × 44,5 cm, sign. E. Ovčáček 77, rámováno

47 000 Kč (1 850 €)



378 VĚRA JANOUŠKOVÁ

1922 – 2010

Karty

nedatováno, kombinovaná technika a koláž na papíře,
46 × 52 cm, sign. Věra Janoušková, přiložena
fotografie autorky s dílem, rámováno

10 000 Kč (400 €)



379 JIŘÍ KOLÁŘ

1914 – 2002

Rozdvojení

1995, koláž, 25,8 × 22 cm,
sign. J. K. 95

15 000 Kč (590 €)



380 JOSEF HAMPL

1932

Nalezené dopisy

1990, koláž a kombinovaná technika na papíře,
57,5 × 40,7 cm, sign. Hampl 90

4 000 Kč (160 €)



381 JIŘÍ NAČERADSKÝ

1939 – 2014

Venuše

1998, akvarel, kvaš a tuš
na papíře, 30 × 20,5 cm,
sign. Načeradský 98, rámováno

2 000 Kč (80 €)



382 JAROSLAV ŠERÝCH

1928 – 2014

Figura

nedatováno, kombinovaná
technika na papíře, 14,5 × 10,5 cm,
sign. Šerých, rámováno

2 500 Kč (100 €)



383 JIŘÍ NAČERADSKÝ

1939 – 2014

Kudlanka na klandru

2007, akvarel a tuš na papíře,
64,5 × 50 cm, sign. Načeradský 2007

1 500 Kč (60 €)



384 JOHANNES SELBERTINGER

1930

Dva pocity

1991, tempera a kvaš na papíře, 50 × 40 cm,
sign. Selbertinger 91, rámováno

500 Kč (20 €)



385 TOMÁŠ SMETANA

1960

Nosorožec v zrcátku

2006, tužka na papíře, 30,5 × 22 cm,
sign. vzadu Tomáš Smetana 06, rámováno

6 000 Kč (240 €)



386 KAREL PRÁŠEK

1950

Výhled na zimní krajinu

1990, akvarel, kvaš a tuš na papíře,
64,8 × 49,7 cm, sign. KP 90

2 500 Kč (100 €)

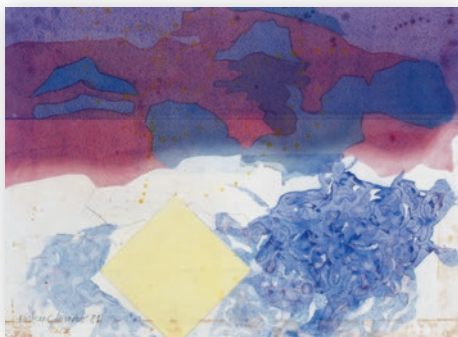


387 ANDREJ BĚLOCVĚTOV 1923 – 1997

Kompozice

70. léta, kombinovaná technika na papíře,
47,2 × 62,5 cm, sign. Bělocvětov, rámováno

9 000 Kč (360 €)



388 MIROSLAV MIRKOVIČ 1925 – 1986

Abstraktní kompozice

1981, akvarel a tužka na papíře, 40 × 54,5 cm,
sign. Mirkovič Miroslav 81, rámováno

3 800 Kč (150 €)



389 PETR PAVLÍK 1945

Čínská návštěva

1992, akvarel a kvaš na papíře, 51 × 72,5 cm,
sign. Pavlík 92

10 000 Kč (400 €)



390 OLDŘICH TICHÝ 1959

Oko

2003, olej na papíře a plátně, 35 × 45 cm,
sign. O. Tichý 2003, rámováno

9 000 Kč (360 €)



391 LUDĚK TICHÝ 1925

Kniha VII.

2002, kombinovaná technika a asambláž na papíře,
44 × 61 cm, sign. Tichý L. 02 VII., rámováno

4 000 Kč (160 €)



392 **LUBOŠ PLNÝ** 1961

Záznamy I.

1991, kombinovaná technika na papíře, 21 × 15 cm, sign. L. Plný 91

10 000 Kč (400 €)



393 **JAN ŠVANKMAJER** 1934

Právě seroucí

2017, akvarel, tuš a koláž na papíře, 59 × 42 cm, sign. Švankmajer J. 2017, rámováno

27 000 Kč (1 060 €)



394 **LUBOŠ PLNÝ** 1961

Záznamy II.

1991, kombinovaná technika na papíře, 25,6 × 35 cm, sign. L. Plný 91

20 000 Kč (790 €)



395 **PETR PASTRŇÁK** 1962

Rybník

2008, kombinovaná technika na papíře, 49,5 × 69,5 cm, sign. Pastrňák 2008

12 000 Kč (480 €)



**MODERNÍ KERAMIKA
A SKLO**



396 **JIŘÍ ČERNOCH** 1926

Vítr

1960 – 1965, porcelán dekorovaný pod glazurou roztokem kovových solí, v. 41 cm, model č. 181, modrá podglazurní značka výrobce, původní nálepka výrobce, porcelánka Dux, Duchcov

Literatura: Royal Dux porcelain figurines, str. 35, Czechoslovak Ceramics, Praha

4 000 Kč (160 €)



397 **JAROSLAV JEŽEK** 1923 – 2002

Vodní pták

do r. 1963, glazovaný a barevně dekorovaný porcelán, v. 14 cm, model č. 843, modrá podglazurní značka výrobce, porcelánka Dux, Duchcov

Literatura: Royal Dux porcelain figurines, str. 210, Czechoslovak Ceramics, Praha; Glass Review 18/1963, č. 3, str. 87-90, obr. 7, Rapid, Praha, 1963

3 500 Kč (140 €)



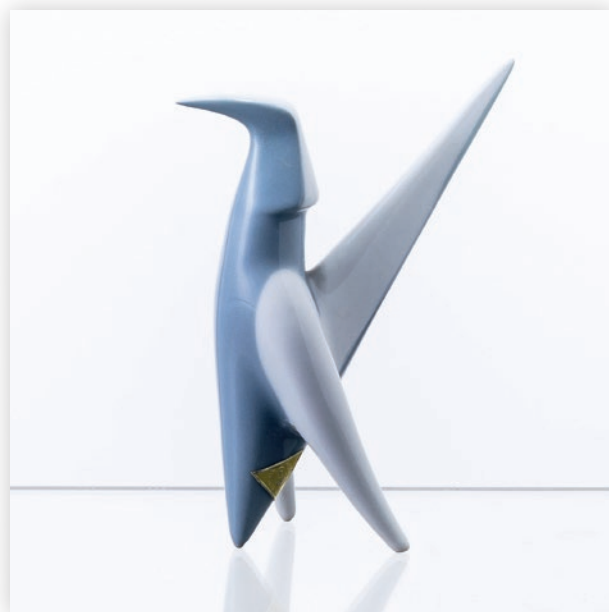
398 **PRAVOSLAV RADA** 1923 – 2011

Kočka

do r. 1977, glazovaný a barevně dekorovaný porcelán, v. 9 cm, model č. 4433, značka výrobce a facsimile sign. P. Rada, porcelánka Dux, Duchcov

Literatura: Sklář a keramik 27/1977, str. 23, Nové vzory ve skle, keramice a bižuterii, Česká sklářská společnost, Teplice, 1977

1 500 Kč (60 €)



399 **VLADIMÍR TICHÝ** 1926

Pták

1960-1965, porcelán dekorovaný pod glazurou roztokem kovových solí, špička zobáku a ocasu odborně restaurovány, v. 12,5 cm, původní nálepka výrobce, porcelánka Dux, Duchcov

Literatura: Vývoj porcelánového designu v Československu 1945 – 1965, str. 150, str. 170, č. 171, Univerzita Karlova, Praha, 2007

2 800 Kč (110 €)



400 **JINDŘIŠKA RADOVÁ** 1925

Boué, váza

nedatováno, glazovaný a zlacený porcelán, v. 22 cm,
sign. J. Radová, unikát, ateliér autorky

3 500 Kč (140 €)



401 **JINDŘIŠKA RADOVÁ** 1925

Objekt

nedatováno, glazovaný porcelán, v. 13 cm,
sign. J. Radová, unikát, ateliér autorky

4 500 Kč (180 €)



402 **JINDŘIŠKA ŠOUROVÁ**

Váza

druhá polovina 20. stol., keramika s uměleckou glazurou, v. 15 cm,
tlačené razítko autorky, unikát, ateliér autorky v Kralovicích

Za určení autorství této vázy děkujeme
Mgr. Jiřímu Fákovi, Muzeum Mariánská Týnice.

3 000 Kč (120 €)



403 **ALEXANDER WALTER** 1941

Ohnivý mužiček

do r. 1979, barevně glazovaná keramika, v. 28 cm,
Keramické závody Znojmo, závod Kravsko

Literatura: Skláf a keramik 29/1979, str. 28, Nové vzory ve skle,
keramice a bižuterii, Česká sklářská společnost, Teplice, 1979

3 000 Kč (120 €)



404 **JAN ŠTURSA** 1880 – 1925

Koupání vlasů

1908 (návrh), 1920 (realizace), glazovaná keramika, nepravidelnosti a drobné restaurování glazury, 19 × 15,5 × 13 cm, sign. J. Štursa 1920, znač. ŠTURSA, značka výrobce, Jedličkův ústav, Praha

2 500 Kč (100 €)



405 **EMANUEL KODET** 1910 – 1974

Mužský akt

1933, patinovaná keramika, v. 35 cm, sign. Kodet Em. 1933, věnování, ateliér autora

4 000 Kč (160 €)



406 **JAN LICHTÁG** 1898 – 1985

Letní odpoledne

1926, glazovaný porcelán, drobně odborně restaurováno, v. 34 cm, sign. vrypem Lg 1926, značeno Lichtág, Státní keramická škola, Karlovy Vary

Literatura: Sochař a keramik Jan Lichtág (1898-1985), str. 59, obr. 1, Masarykova univerzita, Brno, 2014

25 000 Kč (990 €)



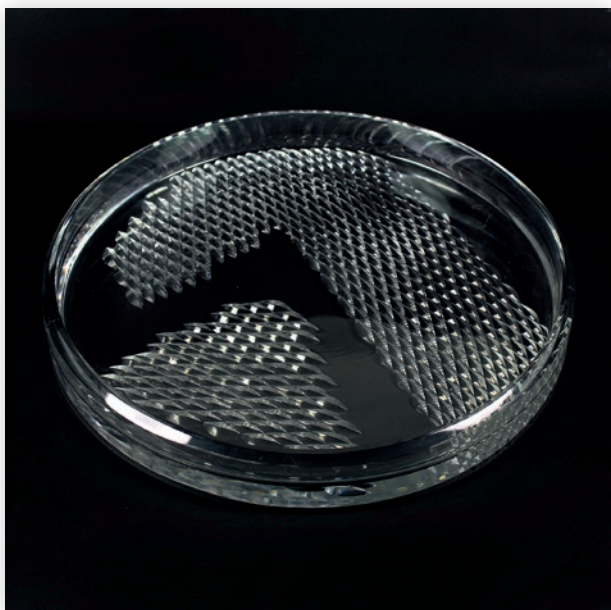
407 **J. LOUGER**

Bretonská dívka

kolem r. 1902, patinovaná keramika, v. 74 cm, model č. 2584/71/3, značky výrobce, porcelánka Goldscheider, Vídeň, Rakousko

Literatura: Goldscheider, History of the company and catalogue of works, str. 582, Arnoldsche, Stuttgart, Německo, 2007

28 000 Kč (1 100 €)



408 **PETR ŠINKA** 1955

Velký podnos

1984, sklo čiré, broušené, hranované, ø 34,5 cm, sign. Šinka 84, unikát, autorská práce, ateliér autora

2 800 Kč (110 €)



409 **MARTIN FAIT** 1968

Svícen ze série Puzzle

2002, sklo čiré olovnaté, designová kartonová etue, v. 15,5 cm, model č. R PR 0103, pískovaná značka LIBERA a původní nálepka výrobce, sklárna Světlá nad Sázavou pro BCT

Literatura: Libera – Without Limits, str. 104-105, Bohemia Crystalex Trading, Liberec, 2003

1 500 Kč (60 €)



410 **JOSEF ŠVARC** 1928 – 2016

Talíř

70. léta, olovnatý křišťál, rytý a broušený, dárková kazeta, ø 22,5 cm, sign. Švarc, opatřeno firemní etiketou, Sklárny Bohemia, závod 4, Světlá nad Sázavou, provoz Josefodol

5 500 Kč (220 €)



411 **MARTIN FAIT** 1968

Svícen ze série Puzzle

2002, sklo čiré olovnaté, v. 18 cm, model č. R PR 0102, pískovaná značka LIBERA a původní nálepka výrobce, sklárna Světlá nad Sázavou pro BCT

Literatura: Libera – Without Limits, str. 104-105, Bohemia Crystalex Trading, Liberec, 2003

1 500 Kč (60 €)



412 PAVEL HLAVA 1924 – 2003

Žardiniéra

1970, sklo křišťálové, tvarované do optické formy, broušené a leštěné, 9 × 12 × 12 cm, model č. 2199, Karlovarské sklo – Moser, Karlovy Vary

7 500 Kč (300 €)



413 PAVEL HLAVA 1924 – 2003

Váza

1972, sklo čiré, přejímané ve spodní části topasem a granátem, broušené a leštěné, 16 × 19,5 cm, sign. HP Czechoslovakia 1972, Borské sklo Nový Bor, provoz EXBOR

Literatura: Glass Review 40/1985, č. 9, str. 38, obr. 35, Rapid, Praha, 1985

8 500 Kč (340 €)



414 JIŘÍ BRABEC 1933 – 2005

Žardiniéra

1968, sklo čiré přejímané fialovým, ručně lisované, 11,5 × 16,5 × 8 cm, model č. 484, vzácná varianta z přejímaného skla, Sklo Union Teplice, sklárna Rosice

Literatura: Czech Glass Design from the 1950s-70s, str. 102, Mark Hill Publishing, Londýn, Anglie, 2017

4 000 Kč (160 €)



415 VÁCLAV HANUŠ 1924 – 2009

Váza

1970, sklo kouřové, foukané do kovové formy, broušené a matované, v. 20 cm, Jablonecké sklárny, Desná v Jizerských horách

Literatura: Sklo z Desné 1847 – 2017, str. 175, Preciosa, Ornela, Desná, 2017; fotodokumentace pozůstalosti Václava Hanuše

2 000 Kč (80 €)



416 **FRANTIŠEK VÍZNER** 1936 – 2011

Stéla

1990, sklo čiré, hutně tvarované, broušené a leštěné, v. 28,5 cm, model č. 9021, Ústředí uměleckých řemesel Praha, sklárna Škrdlovice

Literatura: Škrdlovické sklo/František Vízner, Jindřich Pařík, DVD, 2010

5 500 Kč (220 €)



417 **RENÉ ROUBÍČEK** 1924

Korál

1969, sklo barevné, hutně tvarované, drobný ořuk, v. 32 cm, provedl sklářský mistr Josef Rozinek, Borské sklo Nový Bor, huť Hantich

Literatura: Glass Review 25/1970, č.11, str. 343, Rapid, Praha, 1970; Glass Review 26/1971, č. 3, str. 92-93, obr. 6, Rapid, Praha, 1971

8 500 Kč (340 €)



418 **FRANTIŠEK VÍZNER** 1936 – 2011

Objekt

1969, sklo vrstvené (sommerso), hutně tvarované, v. 18 cm, model č. 6941, původní nálepka výrobce, Ústředí uměleckých řemesel Praha, sklárna Škrdlovice

Literatura: Vzorové knihy sklárny Škrdlovice

6 000 Kč (240 €)



419 **JAN ČERNÝ** 1907 – 1978

Holubice

1974, tavená plastika, akvamarínové sklo, v. 19,5 cm, model 150-089, značeno autorem, design J. Černý, opatřeno exportní nálepkou ART Czechoslovakia, Výrobní družstvo Maják, Jablonec nad Nisou

6 500 Kč (260 €)



420

Váza

kolem r. 1930, sklo čiré foukané do formy, leptaný dekor, v. 17,5 cm, unikát, leptaná značka CG, rafinerie Carl Goldberg, Haida, Nový Bor

6 000 Kč (240 €)



421 **FRANTIŠEK VÍZNER** 1936 – 2011

Váza

1974, sklo zelené se vzduchovými bublinami, foukané do formy, v. 14 cm, původní etiketa exportní firmy a výrobce, model č. 7406, Ústředí uměleckých řemesel Praha, sklárna Škrdlovice

Literatura: Škrdlovické sklo/František Vízner, Jindřich Pařík, DVD, 2010

2 500 Kč (100 €)



422 **FRANTIŠEK VÍZNER** 1936 – 2011

Váza

návrh r. 1967, produkce od r. 1971, sklo čiré, ručně lisované, matované, minimální ořůky dekoru, v. 23 cm, model č. 3433, Sklo Union Teplice, sklárna Libochovice

Literatura: Glass Review 25/1972, č.11, str. 350, obr. 1, Rapid, Praha, 1972; Sklo Union, Art before industry, str. 80, obr. 152, Hope Fountain Books, Braintree, Anglie, 2008

1 500 Kč (60 €)



423 **LADISLAV OLIVA ST.** 1933

Váza

1983, sklo opálové přejímané sklem modrým, tvarováno do formy, v. 30 cm, model č. 8306, Ústředí uměleckých řemesel Praha, sklárna Škrdlovice

Literatura: Vzorové knihy sklárny Škrdlovice

2 800 Kč (110 €)



424 **JOSEF HOSPODKA** (nálepy) 1923 – 1989
FRANTIŠEK KOUDELKA (tvar) 1930 – 1992

Váza

1969, sklo okrové, foukané do formy, plastické nálepy, v. 21,5 cm, model č. 40107/84118, Borské sklo Nový Bor, sklárna Prácheň

Literatura: Glass Review 25/1970, č. 1, str. 8-13, obr. 12, Rapid, Praha, 1970; Czech Glass Design from the 1950s-70s, str. 57, Mark Hill Publishing, Londýn, Anglie, 2017

2 500 Kč (100 €)



425 **VLADĚNA KLUMPAROVÁ** 1954

Váza

1982, sklo hutně tvarované s prostříhaným zakončením, v. 21,5 cm, model č. 8208, Ústředí uměleckých řemesel Praha, sklárna Škrdlovice

Literatura: Vzorové knihy sklárny Škrdlovice

2 500 Kč (100 €)



426 **FRANTIŠEK VÍZNER** 1936 – 2011

Váza

1968, sklo hutně tvarované, v. 19,5 cm, model č. 6860, Ústředí uměleckých řemesel Praha, sklárna Škrdlovice

Literatura: Škrdlovické sklo/František Vízner, Jindřich Pařík, DVD, 2010

3 000 Kč (120 €)



427 **JOSEF HOSPODKA** 1923 – 1989

Váza

1951 – 1953, sklo čiré, foukané do formy a broušené, v. 23 cm, Odborná škola sklářská, Nový Bor

Literatura: Vzorové knihy Sklářské školy v archivu Sklářského muzea Nový Bor

6 000 Kč (240 €)



428 FRANTIŠEK VÍZNER 1936 – 2011

Váza

1968, sklo čiré se zeleným jádrem obaleným vzduchovými bublinami, v. 18 cm, model č. 6825, Ústředí uměleckých řemesel Praha, sklárna Škrdlovice

Literatura: Škrdlovické sklo/František Vízner, Jindřich Pařík, DVD, 2010

3 000 Kč (120 €)



429 FRANTIŠEK VÍZNER 1936 – 2011

Váza

1976, sklo čiré s modrým jádrem a sodou, hutně tvarované, v. 25,5 cm, model č. 7629, Ústředí uměleckých řemesel Praha, sklárna Škrdlovice

Literatura: Glass Review 34/1979, č. 12, str. 9, obr. 22., Rapid, Praha, 1979; Škrdlovické sklo/František Vízner, Jindřich Pařík, DVD, 2010

3 500 Kč (140 €)



430 KAREL WÜNSCH 1932

Váza ze souboru Dual

1962, sklo přejímané, broušené, v. 19,5 cm, model č. 87045/dec. 46200, Borské sklo Nový Bor, závod 1/14, Kamenický Šenov

Literatura: Archiv Sklářského muzea v Novém Boru

2 800 Kč (110 €)



431 FRANTIŠEK VÍZNER 1936 – 2011

Váza

1974, sklo hutně tvarované se vzduchovými bublinami, v. 29 cm, původní etiketa výrobce, model č. 7411, Ústředí uměleckých řemesel Praha, sklárna Škrdlovice

Literatura: Škrdlovické sklo/František Vízner, Jindřich Pařík, DVD, 2010

3 500 Kč (140 €)



432 **FRANTIŠEK VÍZNER** 1936 – 2011

Váza

1981, sklo čiré s barevnými pruhy, hutně tvarované, v. 19 cm, model č. 8102, Ústředí uměleckých řemesel Praha, sklárna Škrdlovice

Literatura: Škrdlovické sklo/František Vízner, Jindřich Pařík, DVD, 2010

6 000 Kč (240 €)



433 **FRANTIŠEK ZEMEK**, připsáno 1913 – 1960

Objekt

do r. 1960, sklo oranžovohnědé, broušené, minimální ořuk na dolní hraně, 14,5 × 14 × 10,5 cm, leptaná značka Moser, původní nálepka výrobce, Karlovarské sklo – Moser, Karlovy Vary

Literatura: Glass Review 19/1964, č. 1, str. 29 – 32 (srovnání), Rapid, Praha, 1964

8 000 Kč (320 €)



434

Váza

1980, sklo vrstvené (sommerso), hutně tvarované, příležitostní nálep, v. 19 cm, firemní modifikace původního modelu č. 6429 Zdeny Strobachové (1932-2005) ze souboru Tosca z roku 1964, Ústředí uměleckých řemesel Praha, sklárna Škrdlovice

Vyrobeno u příležitosti olympiády v Moskvě 1980.

3 000 Kč (120 €)



435 **FRANTIŠEK VÍZNER** 1936 – 2011

Žardiniéra

1984, sklo vrstvené (sommerso), hutně tvarované, 12 × 20 × 14 cm, značeno Vízner, model č. 8403, provedl sklářský mistr Rudolf Beránek (1930), Ústředí uměleckých řemesel Praha, sklárna Škrdlovice

Literatura: Glass Review 39/1984, č. 10, str. 25, obr. 1, Rapid, Praha, 1984; Škrdlovické sklo/František Vízner, Jindřich Pařík, DVD, 2010

4 000 Kč (160 €)



436 **PAVEL HLAVA** 1924 – 2003

Váza

kolem roku 1970, sklo hutně tvarované se zataveným stříbrem a barevným sklem, 12 × 16 cm, sign. P. Hlava
 Czechoslovakia, štítek z výstavy skla s pořadovým č. 164, autorská práce, provedeno ve sklárně Hantich, Nový Bor

6 500 Kč (260 €)



437 **KAREL WÜNSCH** 1932

Váza

1979, sklo s barevnými pruhy a opálovými kruhy, hutně tvarované, v. 20 cm, model č. 7917, Ústředí uměleckých řemesel Praha, sklárna Škrdlovice

Literatura: Vzorové knihy sklárny Škrdlovice

4 500 Kč (180 €)



438 **JOSEF HOSPODKA** 1923 – 1989

Váza

kolem r. 1952, sklo čiré s fialovým jádrem a millefiori, hutně tvarované, v. 12 cm, Umělecké sklo, Nový Bor, závod Ateliéry

Literatura: Tvar 4/1952, str. 280-283, obr. 694, Praha, 1952; Pět tisíc let sklářského díla, obr. 350, Orbis, Praha, 1953

2 800 Kč (110 €)



439 **STANISLAV LIBENSKÝ** 1921 – 2002

Váza

1977, sklo čiré s modrým jádrem, ovinuté barevnou špinou, v. 16,5 cm, model č. 7713, Ústředí uměleckých řemesel Praha, sklárna Škrdlovice

Literatura: Glass Review 39/1984, č. 10, str. 20, obr. 25, Rapid, Praha, 1984

6 500 Kč (260 €)



440 **JAROSLAV BRYCHTA** 1895 – 1971

Košiček

polovina 30. let, sklo zelené čeřené (pulegoso), hutně tvarované a zdobené, v. 9,5 cm, Železný Brod

Literatura: Jaroslav Brychta, str. 84, obr. 207, Město Železný Brod, 2014

2 500 Kč (100 €)



441

Váza

1980, sklo namodralé, hutně tvarované, příležitostní nálep, 19,5 × 6,5 × 15 cm, firemní modifikace původního modelu č. 6525 Vladimíra Jelínka (1934) z r. 1965, Ústředí uměleckých řemesel Praha, sklárna Škrdlovice

Vyrobeno u příležitosti olympiády v Moskvě 1980.

6 000 Kč (240 €)



442 **RUDOLF SCHWEDLER** 1896 – 1981

Labuť

1937, sklo fialové, hutně tvarované, v. 19 cm, model č. 4/1974, sklárna Harrachov

Literatura: Z Nového Světa do celého světa, 300 let harrachovského skla, str. 369, obr. 471, Arbor vitae, Praha, 2012

2 500 Kč (100 €)



443 **VĚRA LIŠKOVÁ** 1924 – 1985

Ježek

1965-1966, sklo Simax foukané nad kahanem, d. 12 cm, autorská práce, ateliér autorky

Literatura: Domov 7/1966, č. 5, str. 7-10, Praha, 1966

1 800 Kč (80 €)



444 EMANUEL BERÁNEK 1899 – 1972

Váza

1946, sklo čeržené (pulegoso) s barevnou zataveninou, hutně tvarované, barevné nálepy, v. 26,5 cm, model č. 4633, sklárna Beránek, Škrdlovice

Literatura: Vzorové knihy sklárny Škrdlovice

6 500 Kč (260 €)



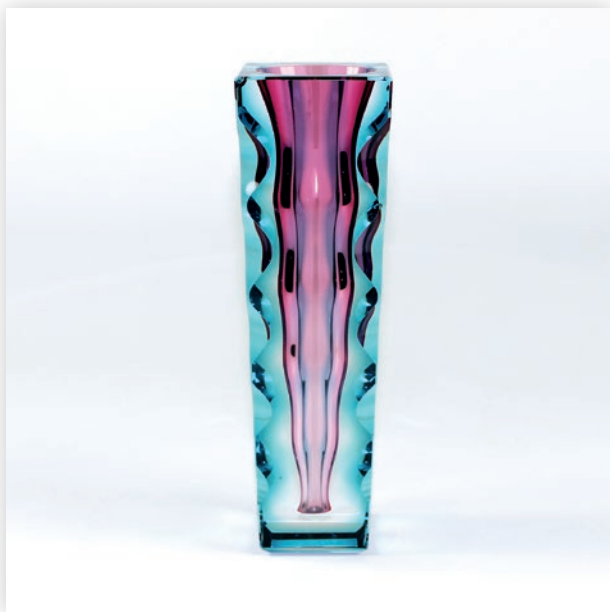
445 OLDŘICH LIPSKÝ 1922 – 1987

Váza

kolem r. 1966, sklo ambrové s rubínovým jádrem, broušené, v. 26 cm, model č. 7252, Borské sklo, Nový Bor, provoz EXBOR

Literatura: Fotoarchiv sklárny Blažek

3 500 Kč (140 €)



446 OLDŘICH LIPSKÝ 1922 – 1987

Váza

kolem r. 1966, sklo namodralé s rubínovým jádrem, broušené, v. 22 cm, model č. 7256, Borské sklo, Nový Bor, provoz EXBOR

Literatura: Glass Review 19/1964, č. 9, str. 259-263, obr. 8, Rapid, Praha, 1964; Glass Review 20/1965, č. 12, str. 359, obr. 4, Rapid, Praha, 1965; fotoarchiv sklárny Blažek

3 000 Kč (120 €)



447 JAN GABRHEL 1930 – 2017

Dvě vázy

60. léta, sklo nabíhaný granát, foukané do optické formy, v. 24 cm, Český křišťál, sklárna Chlum u Třeboně

Literatura: Glass Review 18/1963, č. 8, reklama Glassexport, Rapid, Praha, 1963

2 500 Kč (100 €)



448 **TYRA LINDGREN** 1897 – 1979

Sklenice Lloyd, 6 ks

návrh 1922, provedení 1957, sklo foukané, broušené, v. 12,2 cm, jubilejní nálepka výrobce 1857-1957, Karlovarské sklo – Moser, Karlovy Vary

Literatura: Moser 1857-1997, str. 152, obr. 152, Moser, Karlovy Vary, 1997

4 500 Kč (180 €)



449 **RUDOLF ESCHLER**

Souprava

návrh 1936, provedení po r. 1946, sklo oranžovohnědé, broušené, v. 14 cm, v. 19 cm, v. 12 cm, leptaná značka Moser Karlovy Vary, sklárna Moser, Karlovy Vary

Literatura: Moser 1857-1997, str. 139, obr. 126, Moser, Karlovy Vary, 1997

4 500 Kč (180 €)



450 **MILOŠ FILIP** 1926 – 1966

Váza a popelník z kolekce Andrea

1960, sklo vrstvené (sommerso) se zatavenou slídou, hutně tvarované, v. 15 cm, v. 8 cm, model č. 53724 (váza), č. 53728 (popelník), Borské sklo Nový Bor, sklárna Mstíšov

Literatura: Glass Review 17/1962, č. 6, str. 184 – 186, obr. 2 a 3, Rapid, Praha, 1962

4 000 Kč (160 €)

451 **HANA MACHOVSKÁ** 1937

Popelník, mísa a košík z kolekce Pizzicato

1959, sklo ambrové přetažené barevnými nálepy, foukané do optické formy, přesklené sklem čířým, v. 9 cm, d. 32,5 cm, v. 17 cm, Borské sklo Nový Bor, sklárna Mstíšov

Literatura: Glass Review 14/1959, č. 5-6., Rapid, Praha, 1959

3 500 Kč (140 €)





452 **PAVEL HLAVA** 1924 – 2003

Objekt

1968, sklo čiré hutně tvarované, foukané do kovové formy a doplněné barevným sklem, v. 44 cm, sign. P. Hlava Českoslovakia, autorská práce, provedeno ve sklárně Hantich, Nový Bor

35 000 Kč (1 380 €)



453 **JIŘÍ KAREL** 1952

Plamen

1997, tavené, broušené a leštěné sklo, 26 × 13 × 7 cm, sign. J. Karel 97

Vystaveno: Jiří Karel, Galerie L, Hamburg, Německo, 1997; Jiří Karel, Galerie Doxa, zámek Český Krumlov, 2008

Literatura: Keramika a sklo 6/2003, str. 15, APC, s. r. o., Hradec Králové, 2003

14 000 Kč (550 €)



454 **VLADIMÍR JELÍNEK** 1934

Objekt

1969, sklo zelené foukané do formy s drátěnou sítí, zatavené vzduchové bubliny, broušené, v. 28 cm, leptaná značka Moser, foukal J. Svoboda, brousil M. Motovský, Karlovarské sklo – Moser, Karlovy Vary

Literatura: Tvar 21/1970, č. 7, str. 193-224, obr. 574, Praha, 1970; Moser 1857-1997, str. 249, obr. 268, Moser, Karlovy Vary, 1997

Oceněno Bavorskou státní cenou a zlatou medailí, Mnichov, Německo, 1970

42 000 Kč (1 650 €)



455 **JIŘÍ KAREL** 1952

Symbol B

2003, tavené, malované, broušené a leštěné sklo, 26 × 10,5 × 6,5 cm, sign. J. Karel 03

Vystaveno: Jiří Karel, Galerie Doxa, zámek Český Krumlov, 2008

9 000 Kč (360 €)



456 VÁCLAV MACHAČ

1945

Boxer

1999, foukané, povrchově
zpracované polychromované
sklo, v. 30 cm, sign. Machač 99

44 000 Kč (1 730 €)

457 VÁCLAV MACHAČ

1945

Kůň

1999, foukané, povrchově
zpracované polychromované sklo,
d. 56 cm, sign. Machač 1999

75 000 Kč (2 950 €)



458 VÁCLAV MACHAČ

1945

Žokej

1998, foukané, povrchově
zpracované polychromované
sklo, v. 28 cm, sign. Machač 98

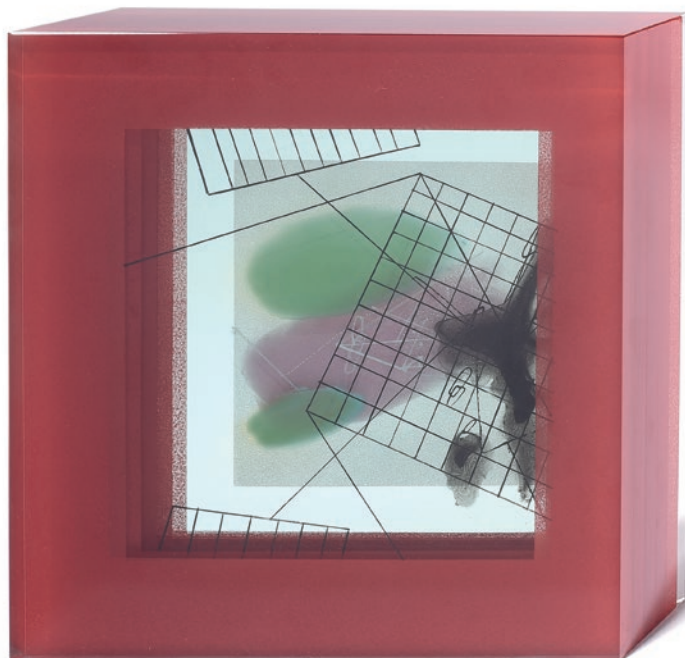
23 000 Kč (910 €)

459 **BOHUMIL ELIÁŠ** 1937 – 2005

Mikrosvět

1991, lepené a malované sklo,
24 × 24 × 6 cm, sign. Eliáš 91

38 000 Kč (1 500 €)



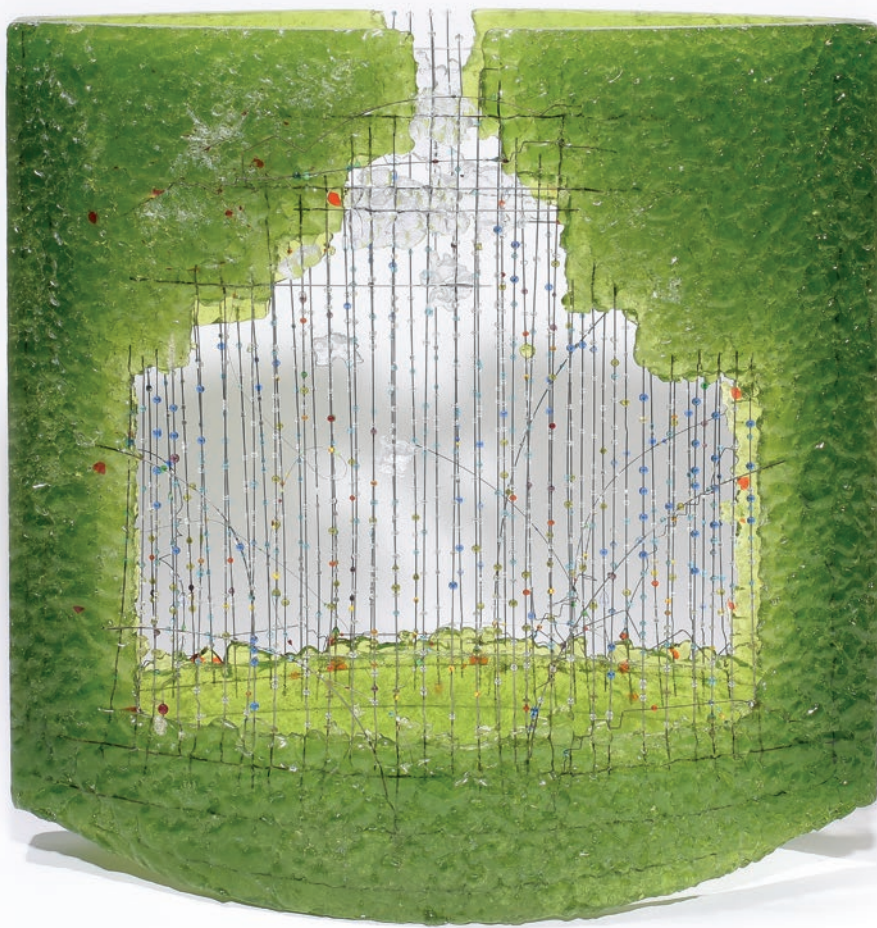
460 **JAROSLAV MATOUŠ** 1941

Děšť v jarním lese

2001, sklo tavené do formy, drát, korálky,
53 × 53 × 18 cm, sign. Matouš 01

Literatura: Revue Art 1/2018, Prague
Auctions, Praha, 2018

75 000 Kč (2 950 €)





VÝTVARNÉ UMĚNÍ

461 MONOGRAMISTA F. A.

Krajina s hradem

1854, olej na plátně, 54 × 71 cm, rámováno

10 000 Kč (400 €)



462 FRANZ XAVER SCHMID BREITENBACH, připsáno

1857 – 1927

Skalka u cesty

1879, olej na desce, 25,5 × 37,5 cm, sign. Breitenbach 79, rámováno

3 000 Kč (120 €)



463 OSKAR FIALA 1860 – 1918

Zbraslav

1892, olej na plátně, 23 × 32,5 cm, sign. O. Fiala, rámováno

2 000 Kč (80 €)



464 VLADIMÍR KOMÁREK 1928 – 2002

Krajina

1963, olej na kartonu, 43,2 × 49 cm, sign. V. Komárek 63, rámováno

26 000 Kč (1 020 €)

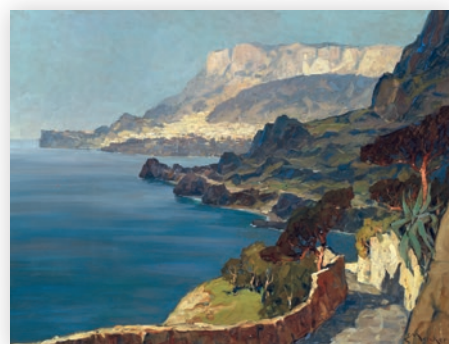


465 ERICH MERCKER 1891 – 1973

Zátoka

1970, olej na desce, 80 × 100 cm, sign. E. Mercker 1970, rámováno

6 000 Kč (240 €)





466 **VÁCLAV ALOIS ŠRŮTEK** 1912

Podřipsko

nedatováno, olej na desce, 33,5 × 89 cm,
sign. V. A. Šrůtek, vzadu opatřeno razítkem ČFVU, rámováno

1 500 Kč (60 €)



467 **JAN HOMOLKA** 1920

Jarní krajina

nedatováno, olej na plátně, 47 × 68 cm,
sign. Homolka, rámováno

1 500 Kč (60 €)



468 **ROSTISLAV OSIČKA** 1956

U Pinkasů

nedatováno, olej na plátně, 60 × 80 cm,
sign. vzadu Rosta Osička, rámováno

40 000 Kč (1 570 €)



469 **VÁCLAV POKORNÝ** 1914 – 2005

Krajina

nedatováno, olej na plátně, 60 × 80 cm,
sign. Pokorný, rámováno

17 000 Kč (670 €)



470 **VÁCLAV TUREK** 1924 – 1988

Poledne

1970, olej na plátně, 42 × 95 cm,
sign. Václav Turek, rámováno

7 000 Kč (280 €)



471 **ARNOLD BALWÉ** 1898 – 1983

Město na pobřeží

nedatováno, olej na plátně, 76 × 100 cm,
sign. Balwé, rámováno

10 000 Kč (400 €)



472 **JOSEF JÍRA** 1929 – 2009

Maloskalsko

1962, olej na plátně a sololitu, 65 × 80 cm,
sign. Josef Jíra 62, rámováno

70 000 Kč (2 750 €)



473 **ARNOLD BALWÉ** 1898 – 1983

Alpská krajina

nedatováno, olej na plátně, 76 × 100 cm,
sign. Balwé, rámováno

10 000 Kč (400 €)



474 **ARNOLD BALWÉ** 1898 – 1983

V přístavu

nedatováno, olej na plátně, 76 × 86 cm,
sign. Balwé, rámováno

7 000 Kč (280 €)



475 **MIROSLAV HOURA** 1933 – 2006

Domov – stáří

1962, olej na plátně, 100,5 × 80,5 cm, sign. Hora, rámováno

Vystaveno: Miroslav Hora, Regionální muzeum v Teplicích, 1967; Miroslav Hora, Výstavní síň Divadla hudby, Ústí nad Labem, 1967; Miroslav Hora, Obrazy a grafiky, Zámek Duchcov, 2003; Miroslav Hora, Vzpomínka, Nová síň, Praha, 2013

Literatura: Miroslav Hora, Vzpomínka, nestránkováno, Nová síň, Praha, 2013

25 000 Kč (990 €)



476 **JAROSLAV KAFKA** 1896 – 1973

Prodavač balónků

1949, olej na plátně, 60 × 50 cm, sign. Kafka 49, rámováno

20 000 Kč (790 €)



477 **VÁCLAV MENČÍK** 1926 – 2013

Tleskající maňásek

2012, olej na plátně, 100 × 70 cm, sign. Va Men 012, rámováno

Literatura: Václav Menčík, Obrazy, str. 137, Profi Art, Praha, 2013; Ateliéry slavných, str. 173, Profi Art, Praha, 2013

93 000 Kč (3 650 €)



478 **ONDREJ ŠTEBERL** 1897 – 1977

Lidový motiv

1969, olej na plátně, 68,4 × 57,2 cm, sign. Šteberl 1969, rámováno

10 000 Kč (400 €)



479 **JAROSLAV BLAŽEK** 1927

Postava

60. léta, kombinovaná technika na desce,
46 × 19 cm, sign. Blažek, rámováno

8 500 Kč (340 €)



480 **JAROSLAV BLAŽEK** 1927

Hlava dívky

90. léta, tempera na desce, 29 × 21 cm,
sign. Blažek, rámováno

10 000 Kč (400 €)

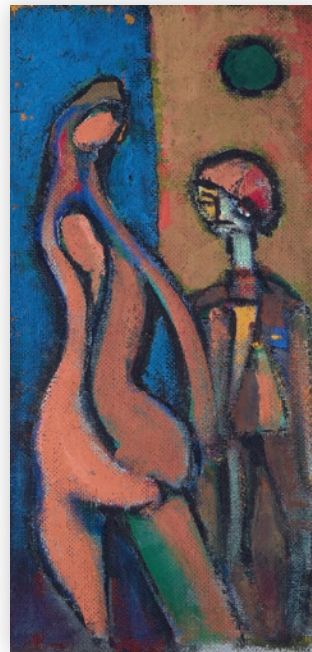


481 **JAN KOBLASA** 1932 – 2017

Cherchez la femme

1997, olej na papíře a desce, 41,5 × 29,5 cm,
sign. vzadu JK 97

19 000 Kč (750 €)



482 **JOSEF TOCKSTEIN** 1912 – 1996

Hry

1980, tempera na sololitu, 41,5 × 22 cm,
sign. vzadu To 80, rámováno

3 800 Kč (150 €)

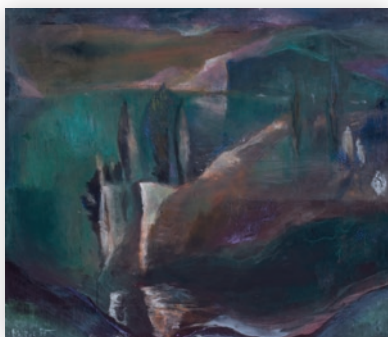


483 **JAROSLAV KŘÍŽ** 1934 – 2014

Alelujá

2008, kombinovaná technika na plátně,
70 × 100 cm, sign. J. Kříž 08, rámováno

31 000 Kč (1 220 €)



484 **MILOSLAV PEČINKA** 1924 – 2013

Malířská scénérie

2001, tempera na desce, 74 × 83,5 cm,
sign. M. Peč 01, rámováno

10 000 Kč (400 €)

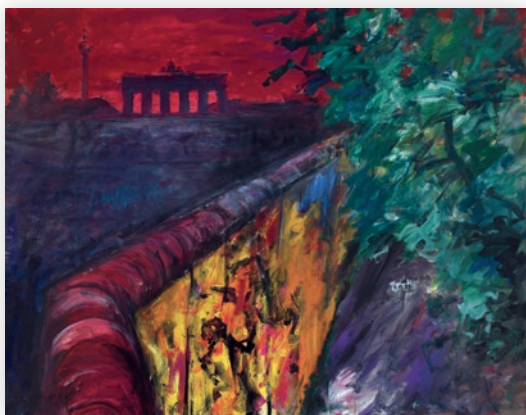


485 **ILJA ŠAVEL** 1951

Za vsí

nedatováno, olej na desce, 20 × 30 cm,
sign. I. Šavel, vzadu opatřeno razítkem ČFVU, rámováno

2 000 Kč (80 €)



486 **JOHANNES SELBERTINGER** 1930

Berlínská zeď

1989, olej na plátně, 140 × 170 cm,
sign. Selbertinger

10 000 Kč (400 €)



487 **VÁCLAV BENEDIKT** 1952

V krajině

2017, olej na plátně, 50 × 50 cm,
sign. Benedikt 2017

10 000 Kč (400 €)

488 JAN KOBLASA

1932 – 2017

Bez názvu

60. léta, patinovaná sádra,
18 × 27 × 4,5 cm, rámováno

15 000 Kč (590 €)



489 MOJMÍR PRECLÍK

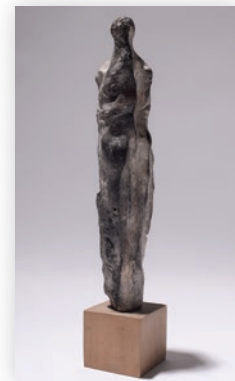
1931 – 2001

Praanděl

1991, kamenina, v. 39 cm

Vystaveno: Mojmir Preclík, Galerie MAG,
Jablonec nad Nisou, 1996

15 000 Kč (590 €)



490 MOJMÍR PRECLÍK

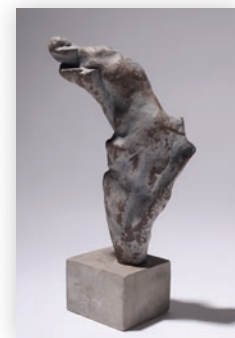
1931 – 2001

Bez názvu

1996, kamenina, v. 35 cm

Vystaveno: Mojmir Preclík, Arbor Spiritus,
Kryštofovo Údolí, Liberec, 1995

15 000 Kč (590 €)



491 JIŘÍ KAŠPAR

1977

Ruce

2000, cín, 18 × 34 cm, sign. JK

11 000 Kč (440 €)



492 FRANTIŠEK ANTONÍN SKÁLA

1984

Obraz světa

nedatováno, dřevo, plech, 56 × 44 × 12 cm

Vystaveno: Koloryt, Artinbox Gallery, Praha, 2012

9 000 Kč (360 €)





493 **RICHARD HOLUB** 1933

Mim

1988, olej na plátně, 125 × 105 cm,
sign. Richard Holub 88, vzadu opatřeno razítkem ČFVU, rámováno

4 000 Kč (160 €)



494 **KAREL CHABA** 1925 – 2009

Reklama

2003, olej na desce, 36,5 × 26,5 cm,
sign. Chaba, rámováno

44 000 Kč (1 730 €)



495 **KAREL CHABA** 1925 – 2009

Starý kandelábr

2004, olej na kartonu, 54 × 42 cm,
sign. Chaba, rámováno

49 000 Kč (1 930 €)



496 **JAROSLAV ŠUSTA** 1927

Krajina

2000, olej na plátně, 80 × 60 cm,
sign. J. Šusta 00, rámováno

10 000 Kč (400 €)



497 **VLADIMÍR SKREPL** 1955

Pink Skull

2005, akryl a glitry na plátně, 40 × 30 cm,
sign. vzadu V. Skrepl 2005

19 000 Kč (750 €)



498 **XÉNIA HOFFMEISTEROVÁ** 1958

Durman

2002, akryl na plátně, 49,5 × 35 cm,
sign. X. H., rámováno

17 000 Kč (670 €)



499 **TOMÁŠ ŠVÉDA** 1947

Bez názvu

2012, akryl na plátně, 90 × 65 cm,
sign. vzadu T. Švéda 2012

30 000 Kč (1 180 €)



500 **JAROSLAV VOŽNIAK** 1933 – 2005

Objekt

1996, asabláž, 67 × 52 cm,
sign. vzadu Jaroslav Vožniak 1996, rámováno

27 000 Kč (1 060 €)



501 **JIŘÍ NAČERADSKÝ** 1939 – 2014

Odpuštění

2006, olej na plátně, 40 × 60 cm, sign. Načeradský 2006

17 000 Kč (670 €)



502 **JIŘÍ NAČERADSKÝ** 1939 – 2014

Spirála

1983, akryl na plátně, 65 × 68 cm, sign. Načeradský 83, rámováno

15 000 Kč (590 €)



503 **JIŘÍ NAČERADSKÝ** 1939 – 2014

Autoportrét

2006, olej na plátně, 90 × 90 cm, sign. Načeradský 2006

32 000 Kč (1 260 €)

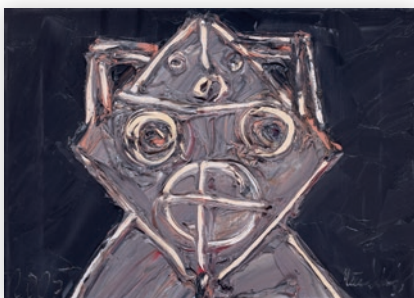


504 **JIŘÍ NAČERADSKÝ** 1939 – 2014

Poživačné ráno

2012, olej na plátně, 21 × 35 cm, sign. Načeradský 2012

9 000 Kč (360 €)



505 **JIŘÍ NAČERADSKÝ** 1939 – 2014

Posedlost

2005, olej na plátně, 31 × 43 cm, sign. Načeradský 2005

13 000 Kč (510 €)

506 **ALEŠ OGOUN** 1954

Průvan v hlavě

1985, olej na plátně, 100 × 120 cm, sign. Ogoun 85, rámováno

Literatura: Revue Art 4/2017, str. 48, Prague Auctions, Praha, 2017

27 000 Kč (1 060 €)



507 **VLADIMÍR SKREPL** 1955

Úsměv

2016, olej na plátně, 40 × 75,5 cm, sign. vzadu V. Skrepl 2016

48 000 Kč (1 890 €)



508 **MILAN CHABERA** 1954

Nadšení

1988, olej na plátně, 61 × 81 cm, sign. M. Chabera 88, rámováno

8 000 Kč (320 €)



509 **VLADIMÍR SKREPL** 1955

Les a lov

2016, olej na plátně, 30 × 40 cm, sign. vzadu V. Skrepl 2016

26 000 Kč (1 020 €)

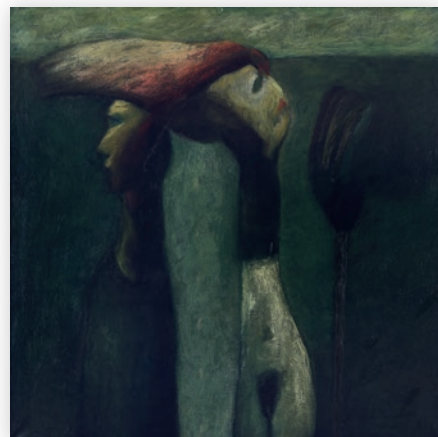


510 **JAN PAUL** 1956

Eta a Eta – žlutí ptáci

1990, olej na plátně, 94 × 94 cm, sign. vzadu Jan Paul

25 000 Kč (990 €)





511 **TOMÁŠ ROSSÍ** 1955

Kráčející

1990, akryl na plátně, 140 × 150 cm, sign. Tomáš Rossí 90

32 000 Kč (1 260 €)



512 **RUDOLF NĚMEC** 1936 – 2015

Modlí se múza

2008, akryl na plátně, 65 × 50 cm, sign. N. R.

33 000 Kč (1 300 €)



513 **RUDOLF NĚMEC** 1936 – 2015

Figura v prostoru

70. léta, akryl na kartonu, 98,5 × 68,5 cm, rámováno

23 000 Kč (910 €)



514 **TOMÁŠ ROSSÍ** 1955

Hlava

1990, akryl na plátně, 137 × 122 cm, sign. Tomáš Rossí 90

31 000 Kč (1 220 €)



515 **PETR VEŠLÝ** 1953

Vystřihovánky

2003, olej na desce, 60 × 42 cm, sign. vzadu P. V.

39 000 Kč (1 530 €)



516 **BARBORA NĚMCOVÁ** 1972

Bez názvu

2015, akryl na plátně, 100 × 90 cm, sign. vzadu B. B. Němcová 2015

32 000 Kč (1 260 €)

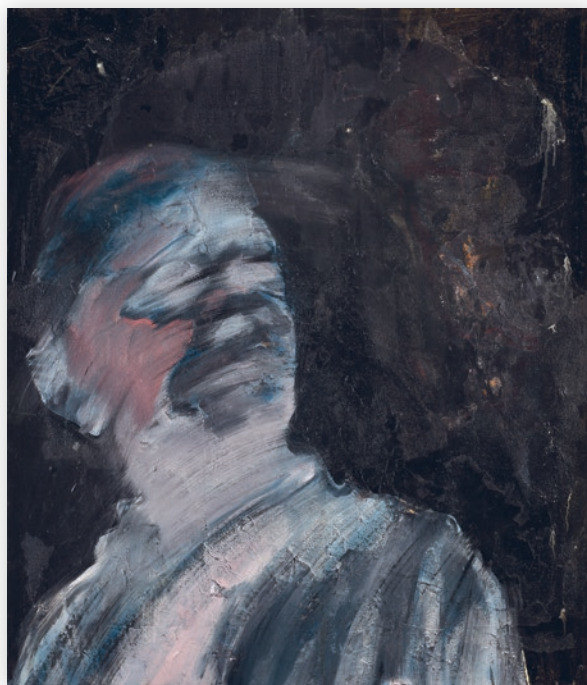


517 **DALIBOR DAVID** 1972

Postava s kapucí

2013, olej na plátně, 85 × 75 cm, sign. vzadu Dalibor David 2013

29 000 Kč (1 140 €)



518 **TOMÁŠ JETELA** 1986

Chlapec

2015, olej na plátně, 76 × 65 cm, sign. vzadu Jetela 2015

18 000 Kč (710 €)

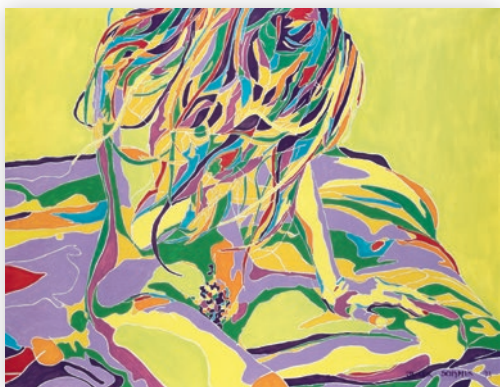


519 **FRANTIŠEK RINGO ČECH** 1943

Vesmír

2003, akryl na plátně, 50 × 60 cm,
sign. Ringo 2003, rámováno

40 000 Kč (1 570 €)



520 **JUREK SCHYMIK**, připsáno

Dívka na posteli

1993, olej na plátně, 110 × 140 cm,
sign. Jurek Schymik 93, rámováno

6 000 Kč (240 €)



521 **FRANTIŠEK RINGO ČECH** 1943

Pohádkové postavy 2

2006, akryl na plátně, 45 × 55 cm,
sign. Ringo 2006, rámováno

35 000 Kč (1 380 €)



522 **MICL** 1969

Poloandělé v noci

2015, olej na plátně, 90 × 135 cm,
sign. MICL 15

35 000 Kč (1 380 €)



523 **FRANTIŠEK RINGO ČECH** 1943

2000 mil pod mořem

2007, akryl na plátně, 55 × 65 cm,
sign. Ringo 2007, rámováno

40 000 Kč (1 570 €)

524 **IVAN KOMÁREK** 1956

Rotační nůž

2007, akryl na lepence, 100 × 140 cm,
sign. Komárek 2007, rámováno

Literatura: Ivan Komárek, str. 108, Galerie Dolmen,
Galerie Vltavín, Praha, 2010

40 000 Kč (1 570 €)



525 **VILÉM BALEJ** 1976

U Husa

2014, olej na plátně, 40 × 50 cm,
sign. vzadu Balej 2014

Vystaveno: Pařba v Kindr Klubovně, Nau Gallery, Praha, 2014

24 000 Kč (950 €)



526 **CHASE** 1983

Eye

2010, akryl na plátně, 25 × 25 cm, sign. Chase

11 000 Kč (440 €)



527 **LUCIE JIRKŮ** 1981

Osobní krajina 17

2016, akryl na plátně, 60 × 100 cm,
sign. vzadu Lucie Jirků 2016

25 000 Kč (990 €)



528 **IRENEUSZ WALCZAK** 1961

Spacer II.

1996 – 1997, kombinovaná technika na plátně,
140 × 180 cm, sign. I. Walczak

6 000 Kč (240 €)





529 **VÁCLAV MALINA** 1950

Letní impresie

80. léta, olej na plátně, 65 × 90 cm,
sign. Malina, rámováno

25 000 Kč (990 €)



530 **VÁCLAV STRATIL** 1950

Struktura

2009, akryl na plátně, 24 × 30 cm,
sign. vzadu V. Stratil 09

20 000 Kč (790 €)



531 **JOHANNES SELBERTINGER** 1930

Abstrakce

80. léta, olej na plátně, 90 × 130 cm,
sign. Selbertinger, rámováno

7 000 Kč (280 €)



532 **JIŘÍ MĚDÍLEK** 1954

Krajina

1991, olej na sololitu, 30 × 36 cm,
sign. vzadu Mědílek, rámováno

12 000 Kč (480 €)



533 **MILOŠ ŠEVČÍK** 1939 – 2007

Obrat

2001, olej na plátně, 50 × 65 cm

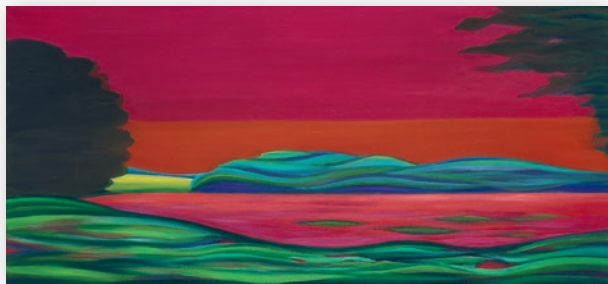
12 000 Kč (480 €)

534 **TOMÁŠ CÍSAŘOVSKÝ** 1962

Krajina

2008, olej na plátně, 38 × 82 cm, sign. vzadu T. Císařovský

56 000 Kč (2 200 €)

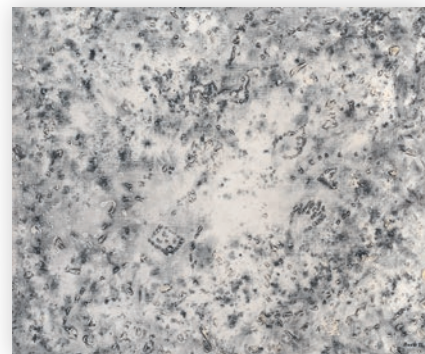


535 **PAVEL BESTA** 1958

Popelavý chaos

2012, olej na plátně, 50 × 60 cm,
sign. Besta 12

25 000 Kč (990 €)



536 **MARTIN BALCAR** 1957

Výhled

2017, akryl na plátně, 100 × 140 cm,
sign. vzadu Balcar 17

Vystaveno: Martin Balcar, Blind Mirror, GASK, Kutná Hora, 2017

Literatura: Martin Balcar, Blind Mirror, GASK, Kutná Hora, 2017

70 000 Kč (2 750 €)



537 **VLADIMÍR KOPECKÝ** 1931

Pauza

2016, kombinovaná technika na plátně,
35 × 45 cm, sign. vzadu Kopecký 2016

Literatura: Něco třetího mezi chaosem a řádem,
str. 69, Retro Gallery, Praha, 2017

23 000 Kč (910 €)

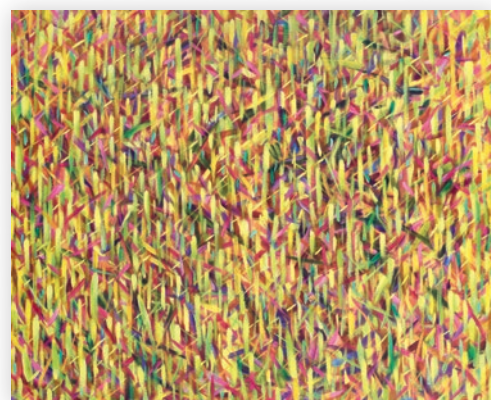


538 **JIŘÍ MIKESKA** 1959

Rezonance I.

2016, akryl na plátně, 85 × 105 cm,
sign. Jiří Mikeska 2016, rámováno

25 000 Kč (990 €)



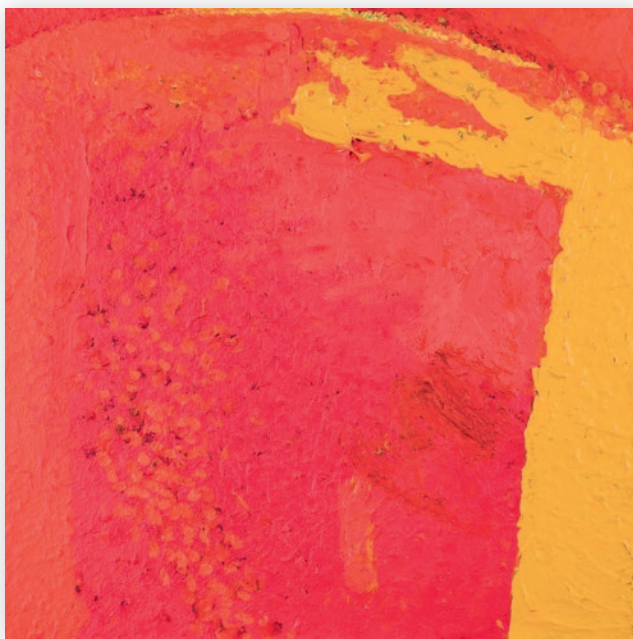


539 **IVAN OUHEL** 1945

Políčka

2002, olej na plátně, 50 × 55 cm,
sign. I. Ouhel 02, rámováno

13 000 Kč (510 €)

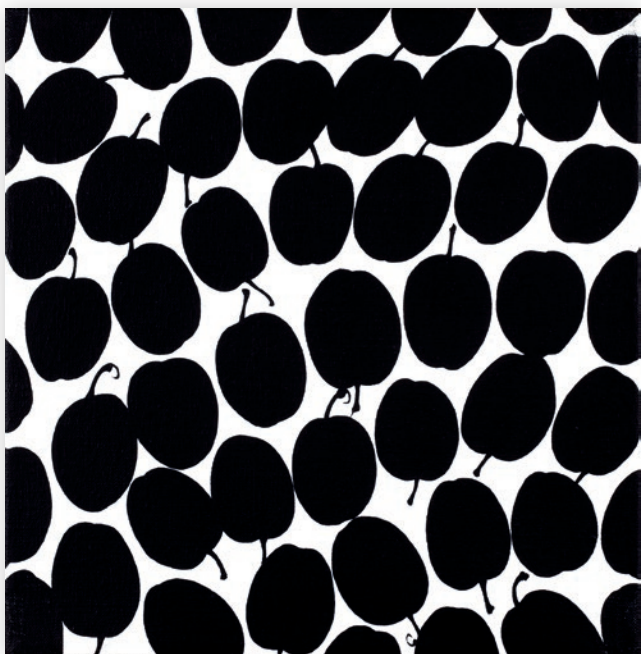


540 **OTAKAR SLAVÍK** 1931 – 2011

Bez názvu

2003, olej na plátně, 50 × 50 cm,
vzadu opatřeno razítkem pozůstalosti

41 000 Kč (1 610 €)



541 **PAVEL HAYEK** 1959

Švestky

2009, akryl na plátně, 30 × 30 cm,
sign. vzadu Hayek 2009

19 000 Kč (750 €)



542 **OLDŘICH TICHÝ** 1959

Jeden a druhý

1998, olej na plátně, 64 × 62 cm,
sign. O. Tichý 1998, rámováno

18 000 Kč (710 €)



543 **ALEŠ LAMR** 1943

Krásná sestava se žlutou vlnovkou

2004, akryl na plátně, 125,5 × 101 cm,
sign. A. Lamr 04

90 000 Kč (3 530 €)



544 **OLDŘICH TICHÝ** 1959

Klíčka

2000, olej na plátně, 69,5 × 50,5 cm,
sign. O. Tichý 2000

18 000 Kč (710 €)



545 **PAVEL MÜHLBAUER** 1949

Krušec

2013, olej na plátně, 100 × 95 cm,
sign. Mühlbauer 2013

48 000 Kč (1 890 €)



546 **VLADIMÍR NOVÁK** 1947

Figura na kopci

1997, olej na plátně, 65 × 55 cm,
sign. vzadu V. Novák 97

35 000 Kč (1 380 €)



547 **MARTIN BALCAR** 1957

Chvilé na slunci

2015, akryl na plátně, 70 × 50 cm,
sign. vzadu Balcar

21 000 Kč (830 €)



548 **MICHAL ŠKAPA** 1978

Obloha puká

2017, akryl na plátně, 80 × 60 cm, sign. Michal Škapa 2017

Vystaveno: Crewní obraz, Obastní Galerie Vysočiny, Jihlava, 2017

32 000 Kč (1 260 €)



549 **PATRIK HÁBL** 1975

Horizont

2016 – 2017, kombinovaná technika na plátně,
60 × 55 cm, sign. vzadu Hábl 2016 – 2017

25 000 Kč (990 €)



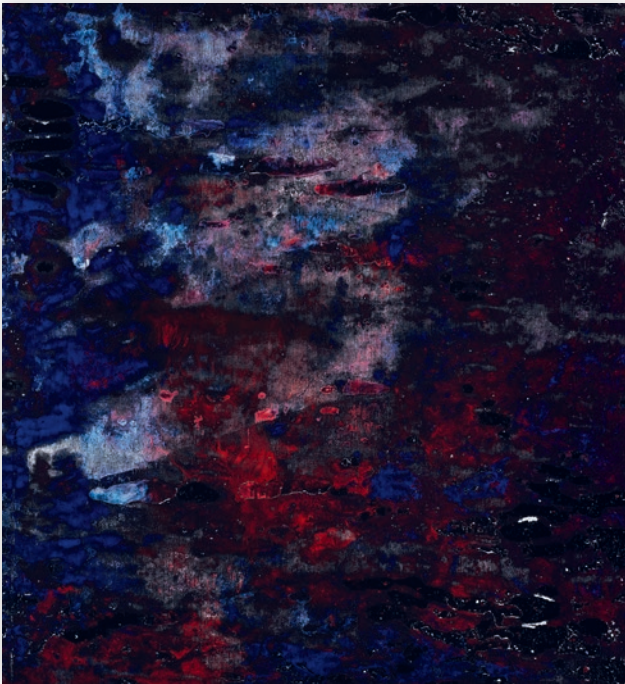
550 **KAROLÍNA ROSSÍ** 1983

Nález II.

2015, kombinovaná technika na plátně,
110 × 115 cm, sign. vzadu K. Rossí 2015

Vystaveno: Karolína Rossí, Odsouzen k přeludu, Alfred ve dvoře, Praha, 2016; Karolína Rossí, Obrazy, Klub kultury, Uherské Hradiště, 2017

37 000 Kč (1 460 €)



551 **PATRIK HÁBL** 1975

Sopečná krajina

2015 – 2017, kombinovaná technika na plátně,
100 × 90 cm, sign. vzadu Hábl Patrik 2015 – 2017

40 000 Kč (1 570 €)



552 **PETR KOŽÍŠEK** 1972
MARTINA PONERTOVÁ 1976

Motýl

2018, akryl, tempera a email na plátně, 70 × 55 cm,
sign. vzadu Kožíšek Ponertová 2018

15 000 Kč (590 €)

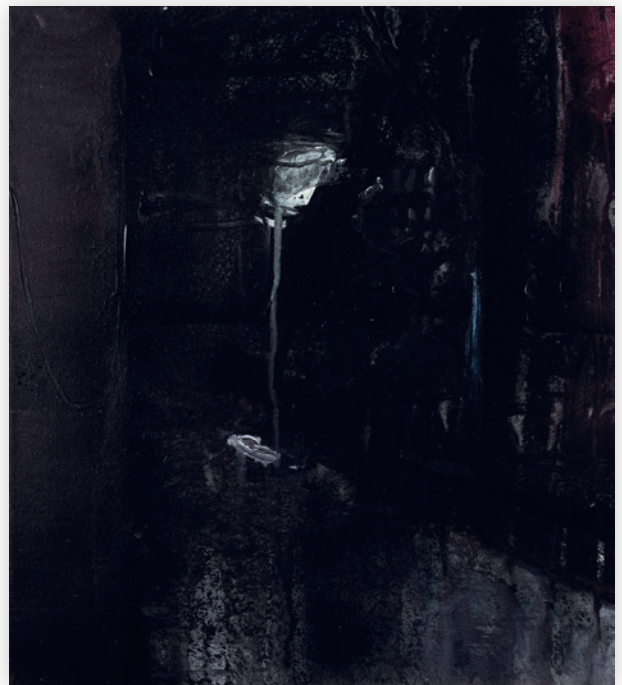


553 **PETR NIKL** 1960

Embryo

2017, inkoust na papíře a plátně, 140 × 70 cm,
sign. vzadu Petr Nikl 2017

45 000 Kč (1 770 €)



554 **JIŘÍ MAREK** 1991

Bez názvu

2014, olej na plátně, 45 × 40 cm,
sign. vzadu Jiří Marek 2014

7 500 Kč (300 €)



555 **ANTONÍN STŘÍŽEK** 1959

Letná

2015, olej na plátně, 50 × 57 cm,
sign. Antonín Střížek 15

44 000 Kč (1 730 €)

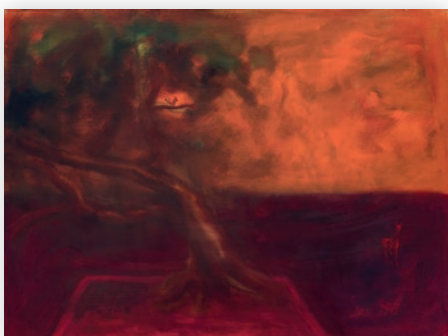


556 **VÍT SOUKUP** 1971 – 2007

Zasloužený odpočinek

1991, olej na plátně, 85 × 100 cm,
sign. V. Soukup 1991

25 000 Kč (990 €)

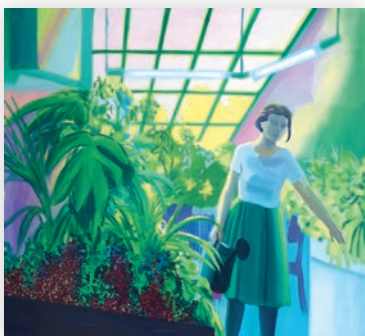


557 **ALENA ANDERLOVÁ** 1977

U bonsaje

2006, olej na plátně, 90 × 120 cm,
sign. vzadu Anderlová

18 000 Kč (710 €)



558 **PURE BEAUTY** 1984

Skleník

2013, akryl na plátně, 100 × 110 cm,
sign. vzadu Pure Beauty

Vystaveno: Normcore, Nau Gallery, Praha, 2016

38 000 Kč (1 500 €)



559 **IGOR GRIMMICH** 1979

Humanoid II.

2010, olej na plátně, 50 × 50 cm,
sign. Grimmich 10

10 000 Kč (400 €)

560 **MARTIN HEROLD** 1986

BMW 3

2017, olej na plátně, 45 × 55 cm,
sign. vzadu Martin Herold 2017

22 000 Kč (870 €)



561 **ALENA ANDERLOVÁ** 1977

Na pláži

2016, olej na plátně, 40 × 40 cm,
sign. vzadu Anderlová

12 000 Kč (480 €)



562 **VÁCLAV MISAŘ** 1984

Dva domy s praporem

2017, olej na plátně, 62 × 88 cm,
sign. vzadu Misař 2017

Vystaveno: Červený rybízku!, Nau Gallery, Praha, 2017

37 000 Kč (1 460 €)

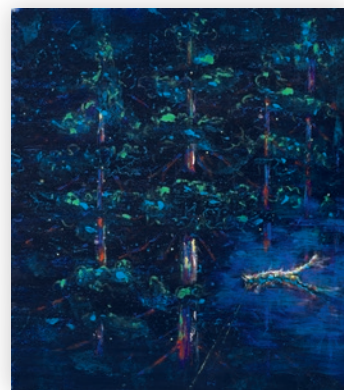


563 **ALENA ANDERLOVÁ** 1977

Catman

2015, olej na plátně, 80 × 70 cm,
sign. vzadu Anderlová

17 000 Kč (670 €)



564 **DOMINIK BĚHAL** 1988

Vstup

2017, kombinovaná technika na desce, 60 × 75 cm,
sign. vzadu D. Běhal 2017, rámováno

23 000 Kč (910 €)





565 PAVEL ŠMÍD

1964

Demontáž

2013, olej na plátně, 65 × 49 cm,
sign. vzadu Pavel Šmíd 2013

Vystaveno: Pavel Šmíd, Výstavní
sín Sokolská 26, Ostrava, 2015

25 000 Kč (990 €)



566 ALŽBĚTA SKÁLOVÁ

1982

Torzo

2012, email na překližce, 25,5 × 23 cm

Vystaveno: Koloryt, Artinbox
Gallery, Praha, 2012

8 000 Kč (320 €)



567 MONIKA ŽÁKOVÁ

1986

Bez názvu

2011, olej na plátně, 30 × 24 cm,
sign. vzadu M. Ž. 2011

7 500 Kč (300 €)



568 MARTIN SALAJKA

1981

Sova s lebkou

2013, akryl na plátně, 40 × 35 cm,
sign. vzadu Salajka 2013

6 000 Kč (240 €)



569 JAN ULIČNÝ

Golden Touch

2015, akryl na plátně, 190 × 43 cm,
sign. vzadu Jan Uličný 2015

11 000 Kč (440 €)



570 **IVANA ŠTENCLOVÁ** 1980

Toy

2002, akryl na plátně, 40 × 30 cm, sign. IŠ 02, rámováno

13 000 Kč (510 €)



571 **MILOŠ ENGLBERTH** 1974

Yveta

2017, olej na plátně, 80 × 60 cm, sign. Englberth 2017

25 000 Kč (990 €)



572 **ADRIANA SARNOVÁ** 1993

Princezny

2014, olej na plátně, 195 × 220 cm, sign. vzadu Sarnová 2014

38 000 Kč (1 500 €)



573 **IVANA ŠTENCLOVÁ** 1980

Život

2010, akryl na plátně, 40 × 30 cm, sign. IŠ 10, rámováno

12 000 Kč (480 €)



An abstract artwork featuring several irregular, organic shapes in shades of brown and black, resembling ink splatters or liquid droplets. These shapes are interconnected by thin, delicate lines in various colors, including black, blue, yellow, and red. The composition is set against a plain white background, creating a stark contrast. The overall effect is that of a complex, interconnected network or a series of linked components.

VYBRANÁ DÍLA



Otakar Lebeda (1877 – 1901) byl zázračným dítětem – malířem krátké, ale významné periody českého umění na sklonku 19. století. Již jako patnáctiletý vstoupil na pražskou Akademii výtvarného umění do krajinářského ateliéru Julia Mařáka. Právě zde, mezi mladými studenty, se odvíjely nejvýraznější dobové proměny. Mařákova proslulá škola posouvala další vývoj směrem k realismu či dokonce subjektivnímu nazírání přírody jakožto zrcadla duše. Ač samotný profesor zůstával ještě na pozicích romantických scenérií, svým žákům velkoryse naznačoval nové obzory. Novou cestou se tak vydali nejnadanější ze studentů – zvláště o něco starší Antonín Slavíček či František Kaván. Na pověstných výjezdech do plenéru začal následně i citlivý Lebeda akceptovat aktuální požadavky. Záhy si vytvořil vlastní styl prosycený melancholií a ztlumen jen naznačenou barevností.

Lebeda hodně cestoval hnán vnitřním neklidem a byl spíše uzavřeným introvertem. I na prázdninových pobytech Mařákovy školy na Okoři maloval sám mimo jinak družnou skupinu. Přitom však vstřebával po svém okolní dění a nastalé možnosti. V roce 1898 poznal díky stipendiu ve Francii Barbizonskou školu, dílo Camilla Corota, impresionistů, u nás pak obdivoval především malbu Antonína Chittussiho. Také on hledal opuštěné krajiny jižních Čech, ale i v Krkonoších, venkovské motivy, které rezonovaly s jeho psychickým založením a rozpoložením. Jako krajinář generace devadesátých let spojoval vysoké umělecké cíle se stále více se obnažující až „dětskou“ otevřeností a přímostí.

Lebeda hledal a spojoval počáteční stavebnost s básnivou atmosférou. Silně ulpění na obnažených motivech krajiny stupňovalo malířovy prožitky přírody, avšak i psychickou náročnost. Putoval tak záměrně českou krajinou stejně jako kouty střední Evropy, ale i občasná blízkost Slavíčkovy hnalá jej k stále procítěnějším výjevům. Neustále tak balancoval mezi osobní posedlostí, novými uměleckými horizonty i společenskou situací s doznívajícími ozvuky dekadence, respektive secese přelomu století. A tomu odpovídal i Lebedův rukopis i temnější barevnost, kterou se až ke konci života snažil expresivně prorazit. V posledních dvou letech předčasně a dobrovolně ukončené existence byly jeho malby poznamenány vypjatým tážáním po dalším směřování, ale také stravujícím bojem s nervovou chorobou.

Potřeba konfrontovat představivost s realitou hnalá Lebedu stále vpřed – stala se však nakonec sebezničující. V malířově osudu, který umělecká kritika tehdy chápala jen jako osobní neštěstí, se tragicky projeví bolestné rozpory nároků a možností českého malířství přechodné doby kolem roku 1900. Dnes s odstupem času je kvalita Lebedova díla zjevně mimořádná, navíc v širších souvislostech nezastupitelná. Zdejší nové pojetí krajiny dospělo k evropské modernosti díky úsilí Antonína Slavíčka, Antonína Hudečka a Otakara Lebedy.

574 OTAKAR LEBEDA 1877 – 1901

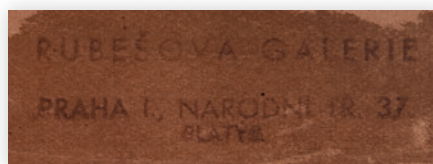
Stavení

nedatováno, olej na plátně, 33,5 × 60 cm, sign. O. Lebeda, vzadu opatřeno štítkem Rubešova Galerie, Národní tř. 37, Praha a razítkem Vystaveno Goltzova Tvrz

Vystaveno: František Kaván, Václav Březina, Otakar Lebeda, Galerie Goltzova tvrz, Golčův Jeníkov, 2006

Provenience: Dílo pochází z pozůstalosti velmi významného sběratele děl autorů Mařákovy školy.

450 000 Kč (17 650 €)



575 **FRANTIŠEK DRTIKOL** 1883 – 1961

Krajina

1946, olej na desce, 23 × 29 cm,
sign. Drtikol 1946, rámováno

Literatura: Revue Art 1/2018, Prague Auctions, Praha, 2018

20 000 Kč (790 €)



576 **MICHAEL RITTSTEIN** 1949

Sekáte paní? Sekám!

1973, olej na desce, 121,5 × 149,5 cm, sign. vzadu M. Rittstein květen 1973

150 000 Kč (5 890 €)





577 OTA JANEČEK

1919 – 1996

Struktury

1966 – 1967, olej na plátně, 97 × 130 cm, sign. Janeček, č. soupisu 4141, rámováno

Vystaveno: Ota Janeček, Obrazy, Galerie Mánes, Praha, 1995

Literatura: Revue Art 1/2018, Prague Auctions, Praha, 2018

170 000 Kč (6 670 €)



578 JIŘÍ BALCAR 1929 – 1968

Kompozice

60. léta, olej na kartonu, 49,5 × 34,5 cm, na rubu opatřeno razítkem pozůstalosti, rámováno

Provenience: Současným majitelem získáno přímo z pozůstalosti autora.

25 000 Kč (990 €)



579 OTA JANEČEK 1919 – 1996

Dva stromy

1970, olej na papíře a sololitu, 41,5 × 63 cm, sign. Ota Janeček, č. soupisu 4077, rámováno

Literatura: Revue Art 1/2016, str. 66, Prague Auctions, Praha, 2016

61 000 Kč (2 400 €)



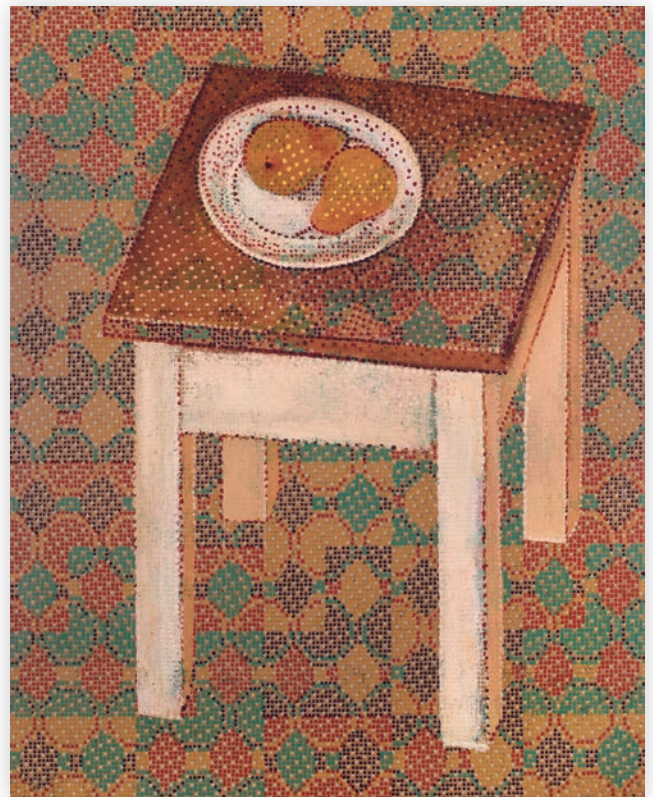
580 **KAREL CHABA** 1925 – 2009

Růžová pustina

1983, olej na plátně, 90 × 70 cm, sign. Chaba 83, rámováno

Literatura: Revue Art 1/2018, Prague Auctions, Praha, 2018

145 000 Kč (5 690 €)



581 **MARIE BLABOLILOVÁ** 1948

Zátiší s hruškami

1990, kombinovaná technika na linoleu a desce, 79 × 63 cm, sign. v zádu MB 90, rámováno

25 000 Kč (990 €)



582 **VÁCLAV MENČÍK**

1926 – 2013

Zátiší se svícnem

2009, olej na plátně, 49,5 × 59,5 cm, sign. Va Men 09, rámováno

Literatura: Ateliéry slavných, str. 174, Profi Art, Praha, 2013

60 000 Kč (2 360 €)



583 **KAREL APPEL** 1921 – 2006

Head like Clouds

1971, litografie, 66 × 101,5 cm,
sign. Appel 71, 24/100, rámováno

15 000 Kč (590 €)



584 **MAX ERNST** 1981 – 1976

Dent pronte

1969, litografie, 47 × 39,3 cm,
sign. Max Ernst, 2/70

8 000 Kč (320 €)



585 **A. R. PENCK** 1938 – 2017

Germany Hope

1990, serigrafie, 86 × 122 cm,
sign. A. R. Penck, 50/55, rámováno

Vydavatel: Phoenix Press, Berlín, Německo, 1990

Literatura: Revue Art 2/2017, str. 85,
Prague Auctions, Praha, 2017

Provenience: Sotheby's Amsterdam, Holandsko

20 000 Kč (790 €)



586 **JAN ŠVANKMAJER** 1934

Handštan I.

2013, asambláž, 32 × 44 × 48 cm,
sign. Švankmajer J. 2013, autorská adjustace

Vystaveno: Jan Švankmajer, Naturalia,
Muzeum Kampa, Praha, 2014 – 2015

Literatura: Revue Art 1/2018,
Prague Auctions, Praha, 2018

170 000 Kč (6 670 €)

587 **JAN ŠVANKMAJER** 1934

Nepatřičná anatomie

2017, kombinovaná technika a asambláž
na papíře a desce, 51 × 41 × 7 cm,
sign. Švankmajer J. 2017, autorská adjustace

37 000 Kč (1 460 €)





588 EVA ŠVANKMAJEROVÁ

1940 – 2005

Vdané i svobodné dívky

1986, olej a koláž na plátně, 72 × 72 cm,
sign. E. Š. 86, rámováno

95 000 Kč (3 730 €)



589 ONDŘEJ KOHOUT

1953

Smutný svět jedné překážkářky

2006, olej na plátně, 140 × 140 cm,
sign. vzadu O. Kohout

63 000 Kč (2 480 €)

590 MILOSLAV CHLUPÁČ

1920 – 2008

Stojící torzo

1989, cín, v. 55 cm, sign. M. Ch.

60 000 Kč (2 360 €)



591 JAROSLAV HLADKÝ

1942

Těžká váha

nedatováno, patinovaná sádra,
v. 38 cm, sign. JH

13 000 Kč (510 €)



592 OLBRAM ZUBEK

1926 – 2017

Ještě Marie

2003, bronz, v. 88 cm,
sign. Olbram Zoubek

190 000 Kč (7 460 €)





593 **JAN KOBLASA** 1932 – 2017

Anděl

1995, kvaš na papíře, 83 × 59 cm,
sign. JK 95, rámováno

17 000 Kč (670 €)



594 **RUDOLF NĚMEC** 1936 – 2015

Stojící akt

1980 – 1981, olej na plátně, 85 × 62 cm,
sign. vzadu R. Němec 1980 – 1, rámováno

Literatura: Revue Art 1/2018, Prague Auctions, Praha, 2018

90 000 Kč (3 530 €)



595 **ANTONÍN STRÁŽEK** 1959

Motocykl

2015, olej na plátně, 100 × 75 cm,
sign. Antonín Strážek 15

75 000 Kč (2 950 €)



596 **TOMÁŠ CÍSAŘOVSKÝ** 1962

Msta

1998, olej na plátně, 60 × 55 cm,
sign. vzadu T. Císařovský 1998

Literatura: Revue Art 1/2018, Prague Auctions, Praha, 2018

60 000 Kč (2 360 €)



597 **EDUARD OVČÁČEK** 1933

Písmena

1991, akryl na plátně, 65 × 57 cm,
sign. E. Ovčáček 91, rámováno

Literatura: Revue Art 1/2018, Prague Auctions, Praha, 2018

70 000 Kč (2 750 €)



598 **RICHARD KONVIČKA** 1957

Dvojice

1988, akryl, olej a tempera na plátně, 120 × 95 cm,
sign. R. Konvička 88, rámováno

Vystaveno: Výstava patnácti, Galerie hlavního
města Prahy, Praha, 1988

63 000 Kč (2 480 €)



599 **JAROSLAV EDUARD DVOŘÁK** 1946

Posezení

1985, olej na plátně, 116 × 100 cm,
sign. J. Dvořák 85

Literatura: Revue Art 4/2017, str. 42, Prague Auctions, Praha, 2017

50 000 Kč (1 970 €)



600 **SVATOPLUK KLIMEŠ** 1944

Pocta Karlu Čapkovi

1989, kombinovaná technika na papíře a plátně, páleno
bengálským ohněm, 115 × 100 cm, sign. Klimeš 89

48 000 Kč (1 890 €)



601 **JAN KOBLASA** 1932 – 2017

Divák

2000, polychromované dřevo,
v. 58 cm, sign. JK

Literatura: Revue Art 1/2018, Prague Auctions, Praha, 2018

67 000 Kč (2 630 €)



602 **ČESTMÍR SUŠKA** 1952

Mohylová hlava

1986, bronz, v. 59 cm, sign. ČS, I. odlitek

Vystaveno: Čestmír Suška,
Palác u Zlatého melounu, Praha, 1987

Literatura: Tvrdohlaví, str. 175, Kant, Praha, 1999

150 000 Kč (5 890 €)



603 **JAROSLAV RÓNA** 1957

Lvíce

2013, porcelán, v. 50 cm, sign. Róna 2013

Literatura: Revue Art 1/2018, Prague Auctions, Praha, 2018

120 000 Kč (4 710 €)



604 **JAROSLAV RÓNA** 1957

Hlásič s nádržemi

1996, bronz, 35 × 44,5 cm, sign. Róna 96 VI., II. odlitek

Literatura: Jaroslav Róna, Sochy a obrazy, str. 94, GHMP, Praha, 1997

60 000 Kč (2 360 €)



605 **JAROSLAV RÓNA** 1957

Smaragdový krystal

2014, olej na plátně, 150 × 100 cm, sign. Róna 14 III., rámováno

Vystaveno: Jaroslav Róna 1997 – 2017, Galerie hlavního města Prahy, Praha, 2017

Literatura: Jaroslav Róna 1997 – 2017, str. 93, Galerie hlavního města Prahy, Praha, 2017; Revue Art 1/2018, Prague Auctions, Praha, 2018

410 000 Kč (16 080 €)



606 VLADIMÍR NOVÁK 1947

Neapolská krajina

2004, olej na plátně, 180 × 130 cm, sign. vzadu V. Novák 2004

Literatura: Vladimír Novák, nestránkováno, Techo, a. s., Praha, 2010

140 000 Kč (5 500 €)



607 **JIŘÍ DAVID** 1956

Vítězství bublin

1984, olej na plátně, 120 × 100 cm, sign. Jiří David 1984, rámováno

75 000 Kč (2 950 €)



608 **TOMÁŠ CÍSAŘOVSKÝ** 1962

Portrét ze Sihl-quai

1992, olej na plátně, 95 × 80 cm,
sign. T. Císařovský 92

110 000 Kč (4 320 €)

609 **ZBYNĚK BALADRÁN** 1973

Afrika

1997, akryl na plátně, 72 × 95 cm,
sign. vzadu Zbyněk Baladrán 1997

60 000 Kč (2 360 €)





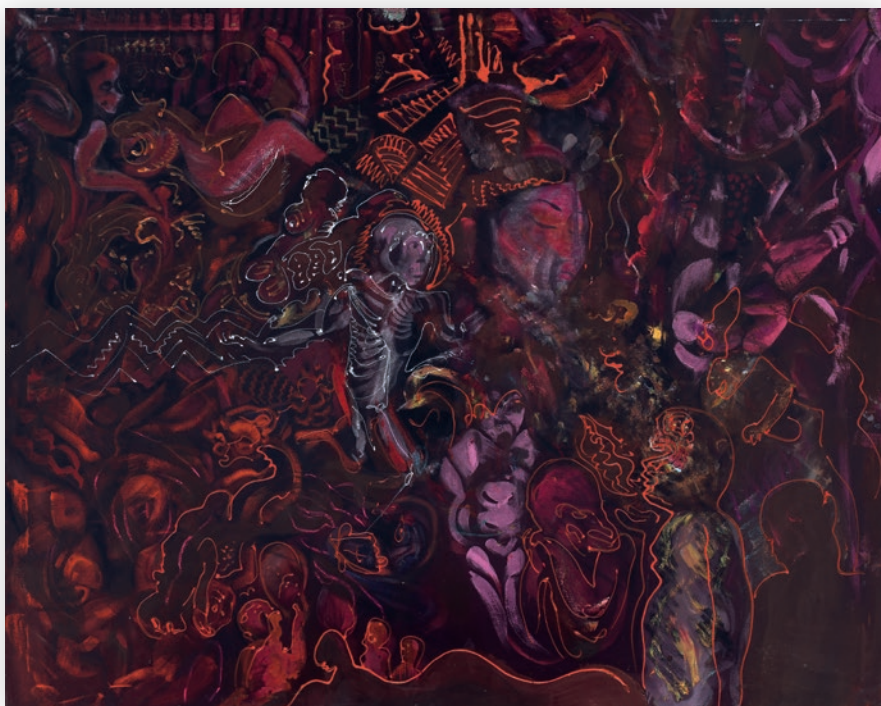
610 **JOSEF ŽÁČEK** 1951

Vyšehrad

2004, olej na plátně, 160 × 120 cm, sign. vzadu Josef Žáček

Literatura: Revue Art 1/2018, Prague Auctions, Praha, 2018

75 000 Kč (2 950 €)



611 OTTO PLACHT 1962

Skelety

2006, olej na plátně, 120 × 150 cm,
sign. vzadu Otto Placht 2006

45 000 Kč (1 770 €)



612 NIKOLA NOVÁKOVÁ 1975

V pravé poledne

2004, olej na plátně, 120 × 150 cm,
sign. Nováková 2004, rámováno

Literatura: Revue Art 1/2014, str. 37,
Prague Auctions, Praha, 2014

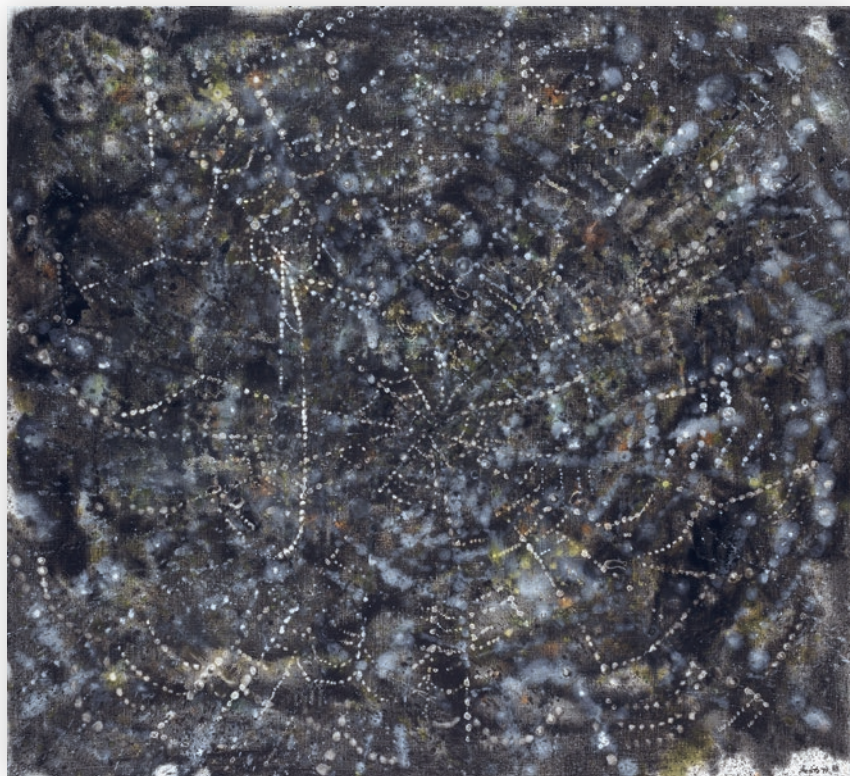
29 000 Kč (1 140 €)

613 PAVEL BESTA 1958

Přetržená

2017, olej na plátně, 100 × 110 cm,
sign. Besta 17

50 000 Kč (1 970 €)

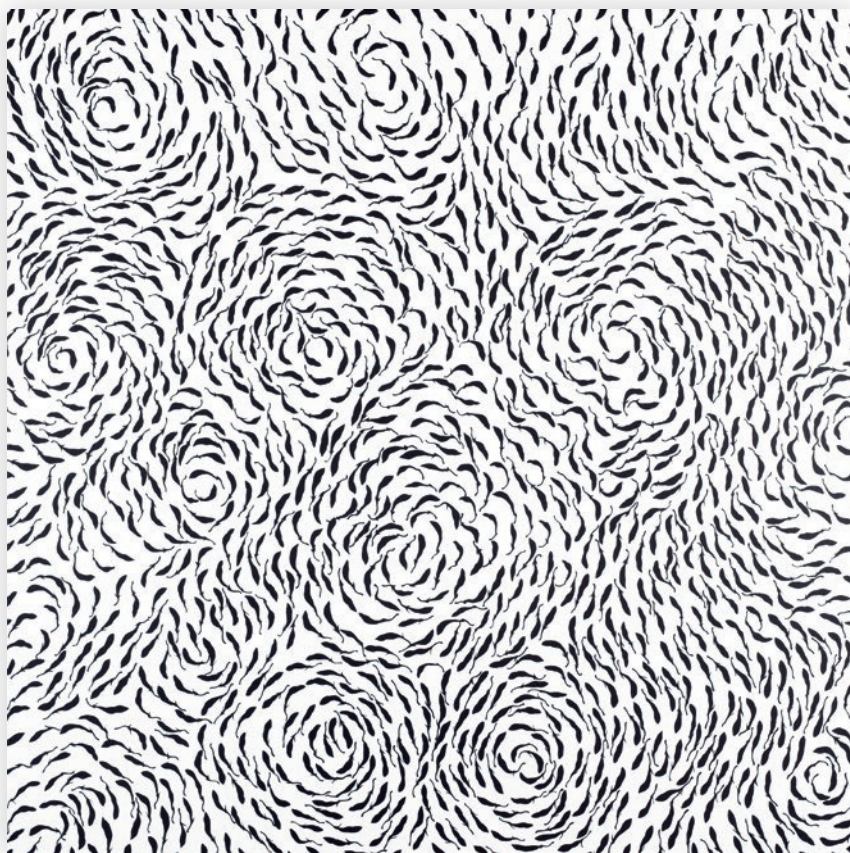


614 PAVEL HAYEK 1959

Akátové lusky

2004, akryl na plátně, 110 × 110 cm,
sign. vzadu Pavel Hayek 2004

79 000 Kč (3 100 €)





615 **JIŘÍ MĚDÍLEK** 1954

Les

2000, olej na desce, 86 × 121,5 cm,
sign. vzadu Mědílek, rámováno

38 000 Kč (1 500 €)



616 **PETR VESELÝ** 1953

Kámen

80. léta, olej na plátně, 90 × 105 cm,
sign. vzadu Petr Veselý

88 000 Kč (3 460 €)



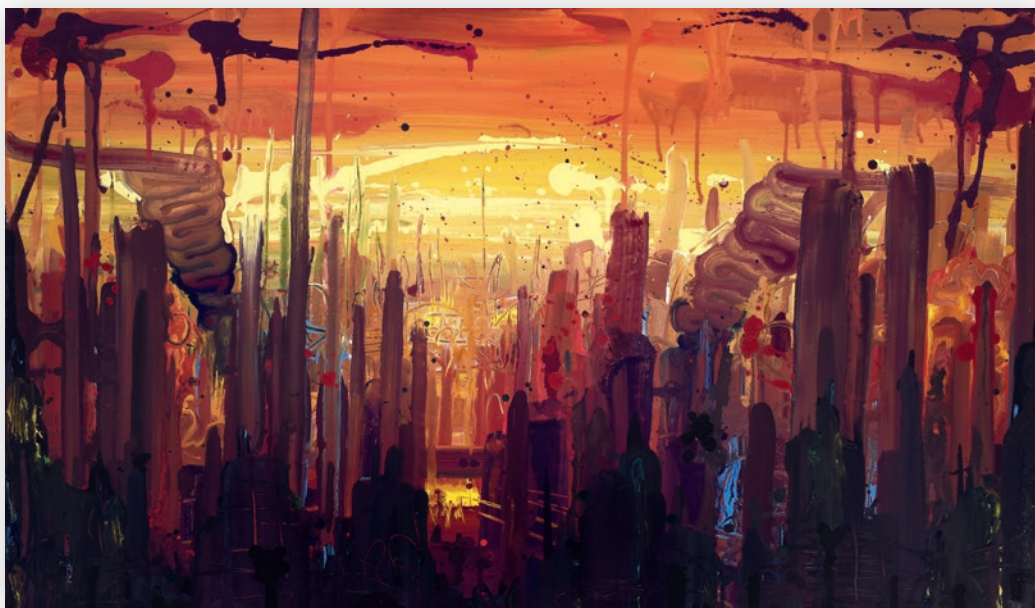
617 KRIŠTOF KINTERA 1973

Prototyp genomu vzájemného soucitu

2013, litý epoxid a dráty na desce, 102 × 72 cm, sign. vzadu Krištof Kintera 2013, adjustováno

Vystaveno: I am not you, Museum Tinguely, Basel, Švýcarsko, 2014; Your Light is My Life, Kunsthall, Rotterdam, Holandsko, 2015; Nervous Trees, Galerie Rudolfinum, Praha, 2017

85 000 Kč (3 340 €)



618 **ROMAN TRABURA** 1960

Město

2012, akryl na plátně, 70 × 120 cm, sign. vzadu Trabura Roman 2012

60 000 Kč (2 360 €)



619 **MICHAL ŠKAPA** 1978

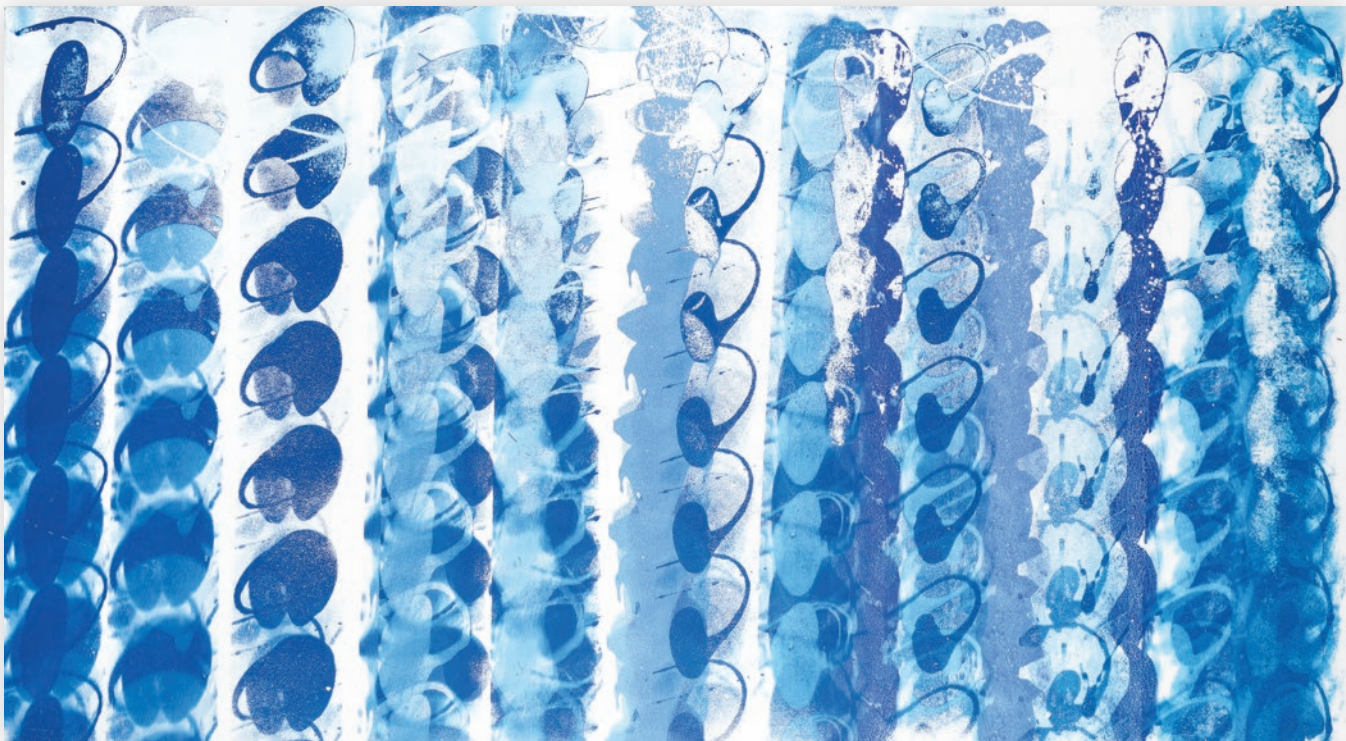
Motortown I.

2017, akryl na plátně, 100 × 150 cm, sign. 2017 Michal Škapa

Vystaveno: No More Crew, Urban Spree, Berlín, Německo, 2017; No More Crew, Brain Damage Gallery, Lublin, Polsko, 2017; Betonová džungle, Galerie Pecka, Praha, 2017

Literatura: Revue Art 1/2018, Prague Auctions, Praha, 2018

68 000 Kč (2 670 €)



620 **PETR PASTRŇÁK** 1962

Bez názvu

2014, akryl na plátně, 110 × 200 cm,
sign. vzadu Petr Pastrňák 2014

120 000 Kč (4 710 €)



621 **PASTA ONER** 1979

Success is the best Revenge

2017, kombinovaná technika na plátně,
90 × 60 cm, sign. vzadu Pasta Oner 2017

Literatura: Revue Art 1/2018, Prague Auctions, Praha, 2018

40 000 Kč (1 570 €)



622 **MICHAL CIMALA** 1975

Paralysed City

2009 – 2012, kombinovaná technika a koláž na plátně, 100 × 150 cm, sign. vzadu Michal Címalá 2012

Vystaveno: Michal Címalá, Explosive, Trafačka, Praha, 2012; Michal Címalá, Galerie Caesar, Olomouc, 2012

Literatura: Michal Címalá, Explosive, nestránkováno, vlastní náklad, Praha, 2012; Revue Art 3/2016, str. 66, Prague Auctions, Praha, 2016

80 000 Kč (3 140 €)



623 **JAN VYTISKA** 1985

Mora

2015, akryl na plátně, 130 × 180 cm, sign. vzadu Jan Vytiska

65 000 Kč (2 550 €)



624 **TOMÁŠ NĚMEC** 1986

Botanická zahrada

2017, olej na plátně, 170 × 130 cm, sign. vzadu Němec 2017

78 000 Kč (3 060 €)



625 **PETR MALINA** 1976

Na odchodu

2008, olej na plátně, 120 × 140 cm,
sign. vzadu Malina 2008

Vystaveno: Beuys se dívá, Galerie Ad astra, Kuřim,
2008; Back to Gallery, Galerie Pavilon, Praha, 2016

80 000 Kč (3 140 €)



626 **PAVEL ŠMÍD** 1964

Ester

2013, olej na plátně, 150 × 120 cm,
sign. vzadu Pavel Šmíd 2013

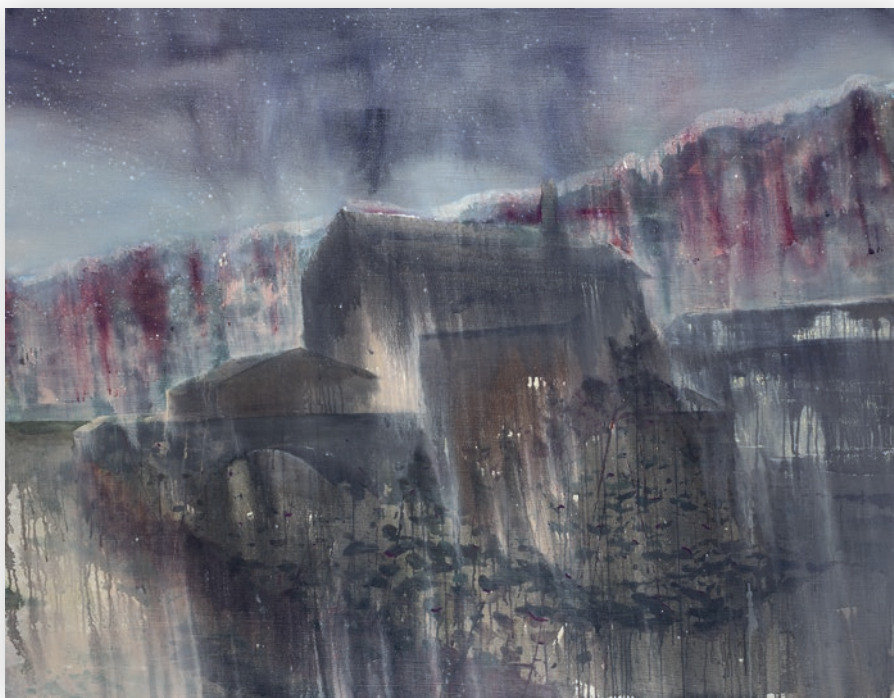
60 000 Kč (2 360 €)

627 **TADEÁŠ KOTRBA** 1986

Water Mill

2013, olej na plátně, 120 × 160 cm,
sign. vzadu T. Kotrba 2013

66 000 Kč (2 590 €)



628 **DALIBOR DAVID** 1972

Dřevěná hračka

2017, olej na plátně, 136 × 160 cm,
sign. vzadu Dalibor David 2017

48 000 Kč (1 890 €)





629 **VILÉM BALEJ** 1976

Matěj s koštětem

2015 – 2017, olej na plátně, 140 × 190 cm,
sign. vzadu Balej 2015 – 17

Literatura: Kunst passage Hof, obr. 10,
vlastní náklad, Praha, 2017

120 000 Kč (4 710 €)



630 **JAKUB TYTYKALO** 1984

Vítěz

2017, akryl na plátně, 139,5 × 125 cm,
sign. vzadu Tytykalo 2017

Vystaveno: Prám, Stará čistírna odpadních
vod Bubeneš, Praha, 2017

40 000 Kč (1 570 €)

631 **VÁCLAV MISAŘ** 1984

Koupání

2017, olej na plátně, 175 × 175 cm,
sign. vzadu Misař 2017

Vystaveno: Červený rybízku!,
Nau Gallery, Praha, 2017

85 000 Kč (3 340 €)



632 **PURE BEAUTY** 1984

Národní

2014, akryl na plátně, 120 × 150 cm,
sign. vzadu Pure Beauty

Vystaveno: Normcore, Nau Gallery, Praha, 2016

50 000 Kč (1 970 €)



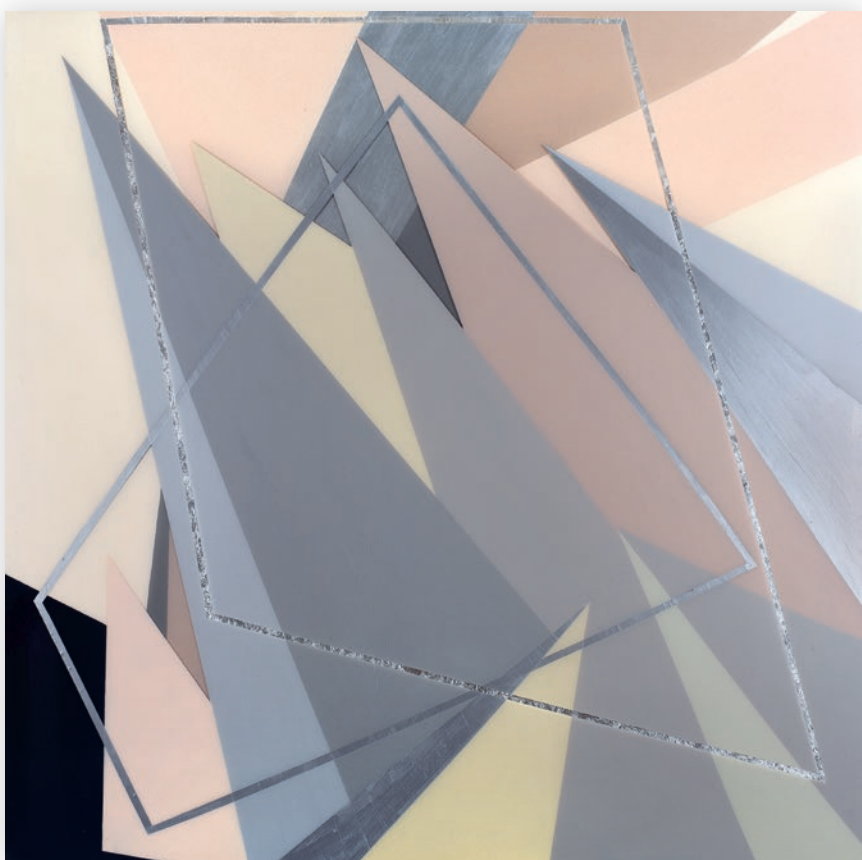
633 MARTIN HEROLD

1986

Gale Crater

2015, olej na plátně, 120 × 150 cm,
sign. vzadu Martin Herold 2015

58 000 Kč (2 280 €)



634 JAROSLAVA KADLECOVÁ

1987

Mini opera

2017, akryl, epoxid a stříbro
na desce, 140 × 140 cm,
sign. vzadu Jaroslava Kadlecová 2017

40 000 Kč (1 570 €)



635 FILIP ČERNÝ 1975

Flower

2015, akryl na plátně, 160 × 150 cm,
sign. vzadu Filip Černý 2015

77 000 Kč (3 020 €)



636 MAREK NENUTIL OPENMINDZ360 1978

The City and the Shadow

2017, akryl na plátně, 170 × 180 cm,
sign. vzadu Marek Nenutil Openmindz360

Vystaveno: Silence in Between, Galerie KC Průhon, Praha,
2017; The Land of Broken Heart, Galerie Starý zámek,
Hořovice, 2017; Bring the Sea, Felix studio, Ostrava, 2017

40 000 Kč (1 570 €)

DRAŽEBNÍ VYHLÁŠKA

o konání veřejné dobrovolné dražby, prováděné společnou dražbou dle zákona č. 26/2000 Sb., o veřejných dražbách

- PRAGUE AUCTIONS s.r.o.**, IČ: 275 96 087, se sídlem Voršilská 2085/3, 110 00 Praha 1, zapsaná v obchodním rejstříku vedeném Městským soudem v Praze, oddíl C, vložka 117770 (dále jen „dražebník“), oznamuje, že dne **25. 3. 2018**, od **16.00 hodin** provede na žádost vlastníků dražených předmětů dražby dobrovolnou veřejnou dražbu v Galerii Nová síň, Voršilská 2085/3, 110 00 Praha 1.
- Předměty dražby jsou označeny a popsány, včetně uvedení nejnižšího podání (tj. vyvolávací ceny) v aukčním katalogu, který je přílohou a nedílnou součástí této vyhlášky. Předměty budou draženy v pořadí uvedeném v tomto katalogu.
- Předměty dražby je možné si prohlédnout na adrese Voršilská 2085/3, 110 00 Praha 1, v termínu od **20. 3. – 24. 3. 2018** před konáním dražby, a to od **10.00** do **19.00 hodin**.
- Dražebník zajistí při dražbě vyvolání předmětů dražby jejich pořadovým číslem, stručným popisem a uvedením nejnižšího podání. Po vyvolání předmětu dražby mohou účastníci dražby (dále jen „dražitelé“) činit příhozy viditelným zvednutím přiděleného dražebního čísla. Dražba předmětu trvá, dokud dražitelé činí příhozy. Dražebník si vyhrazuje právo předmět dražby z aukce vyřadit, o čemž bude neprodleně informovat navrhovatele (vlastníka předmětu dražby).

ZA PŘÍHOZ SE POVAŽUJE:

- **100 Kč** při okamžité dražební ceně menší než 5 000 Kč,
- **500 Kč** při okamžité dražební ceně alespoň 5 000 Kč, ale méně než 10 000 Kč,
- **1 000 Kč** při okamžité dražební ceně alespoň 10 000 Kč, ale méně než 100 000 Kč,
- **10 000 Kč** při okamžité dražební ceně alespoň 100 000 Kč, ale méně než 1 000 000 Kč,
- **50 000 Kč** při okamžité dražební ceně alespoň 1 000 000 Kč, ale méně než 5 000 000 Kč,
- **100 000 Kč** při okamžité dražební ceně 5 000 000 Kč a více.

O pořadí příhozů rozhoduje licitátor.

5. Vydražiteli bude účtována k ceně, za níž mu je předmět dražby přiklepnut, též provize dražebníka ve výši 25% z ceny předmětu dražby dosažené vydražením, která zahrnuje jak daň z přidané hodnoty v aktuální výši dle zákona č. 235/2004 Sb., o dani z přidané hodnoty, v platném znění, tak případnou odměnu při opětném prodeji originálu díla uměleckého dle § 24 zákona č. 121/2000 Sb., o právu autorském, o právech souvisejících s právem autorským a o změně některých zákonů. Cenu předmětu dražby lze hradit buď v hotovosti (v souladu se zákonem č. 254/2004 Sb., o omezení plateb v hotovosti) anebo převodem ve prospěch bankovního účtu dražebníka č. 3434343434/5500 vedeného u Raiffeisenbank a.s. s tím, že vydražitel je povinen uhradit cenu dosaženou vydražením nepřesahující částku 200 000 Kč ihned po skončení dražby, cenu dosaženou vydražením přesahující částku 200 000 Kč, avšak nepřesahující částku 500 000 Kč do 7 dnů ode dne skončení dražby a cenu dosaženou vydražením přesahující částku 500 000 Kč do 10 dnů ode dne skončení dražby.
6. Dražitel může dražit kterýkoliv předmět dražby prostřednictvím dražebníka na základě vyplněného dražebního formuláře, jež obsahuje:
 - zplnomocnění dražebníka k zastoupení účastníka dražby při dražbě,
 - určení předmětů dražby, které hodlá prostřednictvím dražebníka dražit,
 - limit – nejvyšší cenu, za kterou hodlá předmět dražby vydražit.
7. Hodlá-li dražitel dražit předmět po telefonu, aniž by byl osobně přítomen na dražbě, musí splnit následující podmínky:
 - zplnomocnit dražebníka k zastoupení účastníka dražby při dražbě,
 - určit předměty dražby, které hodlá prostřednictvím dražebníka po telefonu dražit.
8. Vydražené předměty budou vydražitelům odevzdávány až po jejich úplném zaplacení v místě konání dražby nebo v kanceláři dražebníka, tj. na adrese Voršilská 2085/3, 110 00 Praha 1.
9. Účastník dražby uděluje dražebníkovi souhlas podle zák. č. 101/2000 Sb. se zpracováváním svých osobních údajů, a to za účelem vyzkoumání účastníka o konání dražeb, zasílání dražebních katalogů a nabídky ostatních služeb dražebníka, a dále za účelem zveřejnění své osoby na internetových stránkách dražebníka v případě neuhrazení kupní ceny za vydraženou movitou věc v rozporu se svými smluvními povinnostmi.

DŮLEŽITÁ UPOZORNĚNÍ:

1. Registrace účastníků dražby je možná kdykoliv během pracovní doby v kanceláři dražebníka nebo v den dražby, nejpozději však před ukončením dražby.
2. Aukční katalog může být rozšířen o dodatek v případě, že po jeho uzavěření se podaří získat další předměty dražby, které mohou dle dražebníka obohatit nabídku dražby. Tento dodatek bude zájemcům k dispozici během výstavy dražených předmětů.
3. Údaje v aukčním katalogu nemají v žádném ohledu povahu znaleckých posudků. Poškození předmětů dražby běžným časovým opotřebením se v katalogu neuvádí. Dražebník neodpovídá za skryté vady adjustovaných děl. Údaje o předmětu dražby, zejména pak o popisu stavu předmětu dražby a o právech a závazcích na předmětu dražby vážnoucích, jsou uvedeny pouze podle dostupných informací. Pokud navrhovatel zatají účastníkovi dražby jakoukoli faktickou, skrytou anebo právní vadu předmětu dražby, nebo pokud si navrhovatel není vědom vady předmětu dražby, která bude zjištěna až po dražbě, nese navrhovatel plnou odpovědnost za veškeré výše popsané vady a dražebník je oprávněn na základě smlouvy o provedení dobrovolné dražby uzavřené s vydražitelem po něm vymáhat veškerou škodu tím způsobenou.
4. Dražebník tímto výslovně upozorňuje dražitele, že neprovádí kontrolu existujících zajištění předmětů dražeb v rejstříku zástav.
5. Dražitelé se mohou seznámit se skutečným stavem předmětů dražby jednak v rámci prohlídek dle bodu 3. tohoto dražebního formuláře, jednak při samotném konání dražby. Z toho důvodu nejsou dražitelé v žádném ohledu oprávněni požadovat slevu z ceny předmětu dražby dosažené vydražením po skončení dražby.
6. Písemné limity a pokyny k dražbě po telefonu musí být doručeny dražebníkovi nejpozději dne **25. 3. 2018**, do **9.00 hodin**.

V Praze 12. 3. 2018, PRAGUE AUCTIONS s.r.o.



PRAGUE AUCTIONS s.r.o.
Voršilská 3, Praha 1, 110 00
Česká republika
info@pragueauctions.com
www.pragueauctions.com

ONDŘEJ SÝKORA
info@pragueauctions.com, +420 603 770 945

TOMÁŠ LEXA
tomas.lexa@pragueauctions.com, +420 603 100 583

