

VÝTVARNÉ UMĚNÍ

10. června 2018, od 13.30 hodin

Galerie Nová síň, Voršilská 3, Praha 1



JEDNOTA UMELECKU VYTVARNYCH

AUKCE

Galerie Nová síň, Voršilská 3, 110 00 Praha 1
neděle 10. června 2018, od 13.30 hodin

PŘEDAUKČNÍ VÝSTAVA

úterý 5. června – sobota 9. června 2018, 10.00 – 19.00 hodin
Nová síň, Voršilská 3, 110 00 Praha 1

AUKČNÍ A INFORMAČNÍ SERVIS

PRAGUE AUCTIONS s.r.o., Voršilská 3, 110 00 Praha 1
info@pragueauctions.com, www.pragueauctions.com

ONDŘEJ SÝKORA
info@pragueauctions.com
+420 603 770 945

TOMÁŠ LEXA
tomas.lexa@pragueauctions.com
+420 603 100 583

LUKÁŠ RYBKA
lukas.rybka@pragueauctions.com
+420 724 035 347





PROGRAM

GRAFIKA	položka	001 – 028	strana	011 – 019
KRESBA	položka	029 – 055	strana	021 – 028
MODERNÍ SKLO A KERAMIKA	položka	056 – 143	strana	030 – 050
MALBA A OBJEKT	položka	144 – 217	strana	052 – 071
PETR LYSÁČEK	položka	218 – 232	strana	073 – 076
FOTOGRAFIE	položka	233 – 262	strana	078 – 086
VYBRANÁ DÍLA	položka	263 – 319	strana	088 – 121

On-line katalog – www.pragueauctions.com

Částky uvedené v závorce za vyvolávací cenou představují orientační přepočty nejnižších podání v EUR (€).

INDEX

A	Anderlová Alena	200, 205
----------	-----------------	----------

B	Béhal Dominik	317
	Benda Jan	63
	Benedikt Václav	169
	Beránek Rudolf	122, 135
	Blabolilová Marie	276
	Bláha Václav	20
	Blecha Lubomír	143
	Brázda Pavel	17

C	Čísařovský Tomáš	187, 293
	Coufal Ondřej	202
	Csudai Ivan	25

Č	Černoch Jiří	71
	Černý Karel	3
	Černý Jan	133, 138
	Černý Filip	207, 306

D	David Vladimír	69
	Demel Karel	11
	Diviš Stanislav	25
	Dobiáš Bohumil st.	66, 68
	Dostál František	251, 261
	Dostražil Vilém	130
	Drtíkol František	233
	Dvořák Jaroslav Eduard	287

E	Eckert Otto	60
	Englberth Miloš	203

F	Frydecký Václav	147, 149, 150
	Fuková Eva	254, 257

G	Gabrhel Jan	104
	Grosseová Elzbieta	166, 172, 173, 278

H	Hábl Patrik	194, 312
	Hackenschmied Alexander	234
	Hála Jan	265
	Hanke Jiří	253, 262
	Harcuba Jiří	115
	Havrda Lukáš	318
	Hayek Pavel	191, 297
	Herold Martin	208, 315
	Hladký Jaroslav	151
	Hlava Pavel	99, 103, 108
	Hložník Ferdinand	266
	Hodonský František	181, 300
	Hora Petr	72, 88, 134
	Horáková Lucia	213
	Hospodka Josef	98
	Hume Kate	118

CH	Chaba Karel	267
	Chochola Václav	249, 259

J	Janeček Ota	268, 272
	Janků Miloslav	119
	Janošek Čestmír	37
	Janoušková Věra	38, 42
	Jetela Tomáš	204, 319
	Ježek Jaroslav, připsáno	70
	Jíra Josef	4 – 7, 12, 13, 30
	Jirků Lucie	214, 215
	Junek Jaroslav Antonín, připsáno	129

K	Kačer Jiří	19, 51, 299
	Kadlecová Jaroslava	217, 313
	Kanyza Jan	176
	Karel Jiří	141, 142
	Kazdová Jana	127
	Kintera Krištof	304, 308
	Klápště Jaroslav	32
	Klinger Miloslav	83, 92
	Kmentová Eva	39, 41, 271
	Koblasa Jan	9, 10, 154, 156, 274
	Kohout Ondřej	186
	Koňářík Jan	84
	Konvička Richard	282
	Kornatovský Jiří	190
	Kotík Jan	79
	Kotrba Tadeáš	206
	Koudelka František	98
	Kožíšek Petr	195
	Krejbič Daniel	212
	Kročá Antonín	158
	Kříž Jaroslav	165
	Kučera Jaroslav	250, 260
	Kučerová Alena	14, 16
	Kulhánek Oldřich	8
	Kupka František	1, 2
	Kuščynskij Taras	248

L	Lamr Aleš	54
	Libenský Stanislav	106, 119
	Lichtágová Vlasta	94
	Lípa Oldřich	123
	Lipský Oldřich	78, 93
	Lišková Věra	131
	Lukas Jan	244
	Lysáček Petr	218 – 232

M	Machálek Karel	15
	Malina Václav	178
	Malina Petr	196, 201
	Malivánek Karel	102
	Marek Jindřich	58, 59, 61
	Marek S.	73
	Mařatka Josef	152
	Mědílek Jiří	180, 298
	Menčík Václav	157
	Metelák Milan	90
	MICL	197
	Míka Vladimír	113
	Milkov Stefan	294

N	Načeradský Jiří	23, 24, 43 – 49, 170, 277	Svoboda Jaroslav	76, 89, 96, 120		
	Nečesaná Zdeňka	216	Svoboda Jaroslav st.	128		
	Němcová Barbora	199	Synek Josef	175		
	Němec Rudolf	162, 163	Š	Šalamoun Jiří	18, 22	
	Němec Tomáš	307		Šerák Václav	64	
	Níkl Petr	292		Šetelík Jaroslav	146	
	Nosek Milan	82		Škapa Michal	209, 316	
	Novák Rostislav	179, 288		Šmíd Pavel	210, 311	
	Novák Vladimír	283		Špaček Jaromír	137	
	Novotný Milan	182, 246		Špaňhel Jakub	26	
	Novotný Miloň	252		Štohanzl Jan	116	
	O	Ogoun Aleš		286	Šuhájek Jiří	112
Oner Pasta		27, 28, 305		Švankmajer Jan	40, 167, 273	
Ouhel Ivan		168		Švankmajerová Eva	275	
Ovčáček Eduard		52, 281		Švéda Jakub	193, 303	
P	Pačinek Jiří	132	Švéda Tomáš	280		
	Paleček Ladislav	75	Švestková Eva	95		
	Palme J.	121	T	Teren Laco	25	
	Pasta Oner	27, 28, 305		Tichý Oldřich	183, 284	
	Pastrňák Petr	53, 192		Tichý Miroslav	239 – 243	
	Pavlík Petr	171		Tingatinga Edvard Saidi	263, 264	
	Písařík Petr	188, 189, 302		Trabura Roman	185	
	Placht Otto	184, 301		Tůma Stanislav	238	
	Pokorná Ludmila	174		Typlt Lubomír	55	
	Polcar Tomáš	211		Tytykalo Jakub	314	
	Polonyi Karol	144		V	Vacek Jaroslav	148, 153
	Ponertová Martina	195			Vachtová Dana	140
	Postupa Ladislav	245			Vasarely Victor	21
	Pravec Josef	85			Velíšková Milena	111, 124
R	Rabel František	65	Veselý Petr	289, 290		
	Reich Jan	236, 255	Vízner František	74, 77, 80, 81, 86, 100, 101, 107, 109, 110, 114, 117, 139		
	Reichmann Vilém	247	Vojíř Miloš	237		
	Rittstein Michael	279	Vožniak Jaroslav	29, 31, 33, 34 – 36, 159, 160		
	Róna Jaroslav	155, 270, 295	W	Wagner Radan	177	
	Rössler Jaroslav	235		Wünsch Karel	87, 121	
	Roubíček René	136		Z	Zemek František	105, 126
	Rozsypal Ivo	97			Ž	Žáček Josef
	Roztočil Jakub	198, 309	Žufan Bořivoj	145		
	S	Sedlecký Zbyněk	310			
Siegel Ludvík		67				
Skrepl Vladimír		161, 164, 285				
Stáhlíková Mária		124				
Steklík Jan		50				
Střížek Antonín		296				
Suška Čestmír		269				
Svoboda Jan		256, 258				

GRAFIKA



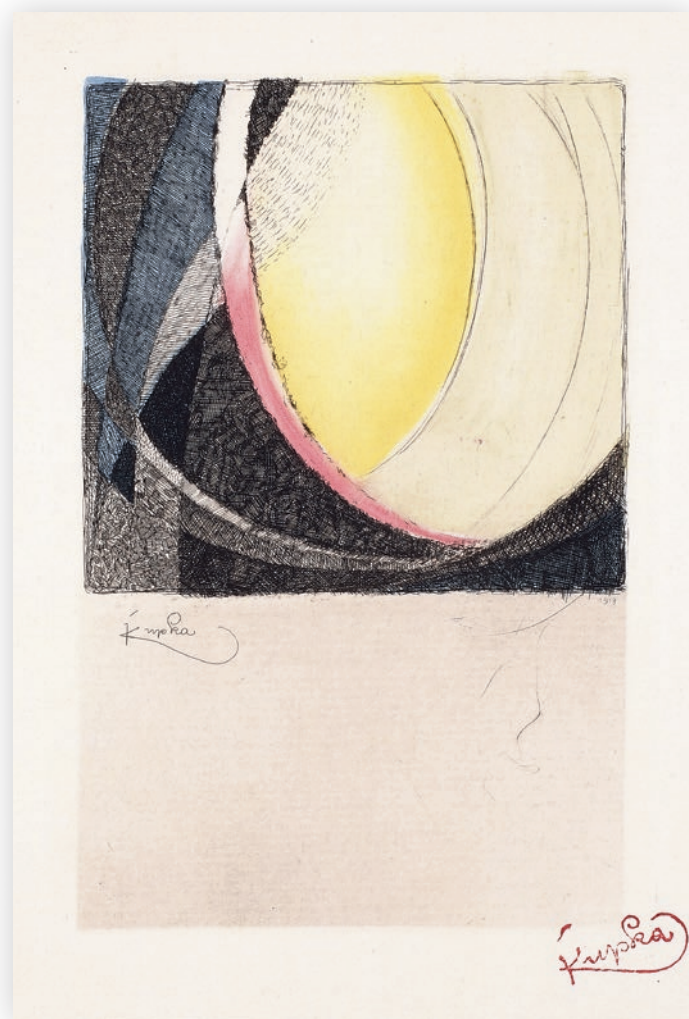


1 FRANTIŠEK KUPKA 1871 – 1957

Abstraktní kompozice

1913, akvatinta, 15,3 × 23,5 cm,
sign. v tisku Kupka, opatřeno autorským razítkem Kupka

23 000 Kč (910 €)



2 FRANTIŠEK KUPKA 1871 – 1957

Amorpha

1913, suchá jehla, kolorováno, 22,5 × 14,4 cm,
sign. v tisku Kupka, opatřeno autorským razítkem Kupka

23 000 Kč (910 €)



3 KAREL ČERNÝ 1910 – 1960

Milenci

1960, litografie, 52 × 41 cm

Vydavatel: ČFVU, Praha, 1960

5 000 Kč (200 €)



4 **JOSEF JÍRA** 1929 – 2009

V maněži

1999, suchá jehla, lept, kolorováno, 13,3 × 10,7 cm, sign. J. Jíra 99

2 000 Kč (80 €)



5 **JOSEF JÍRA** 1929 – 2009

Útěk do Egypta

1993, suchá jehla, lept, 39,5 × 32,7 cm, sign. J. Jíra 93

8 000 Kč (320 €)

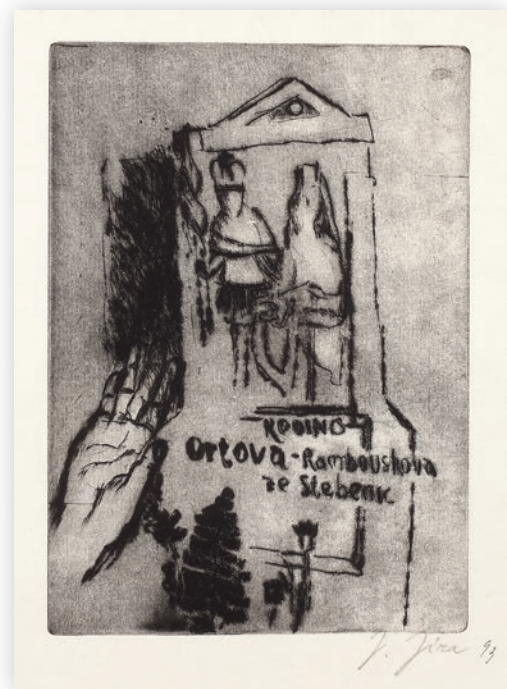


6 **JOSEF JÍRA** 1929 – 2009

Pohlazení

nedatováno, suchá jehla, lept, kolorováno, 11,9 × 9,2 cm, sign. J. Jíra

2 000 Kč (80 €)

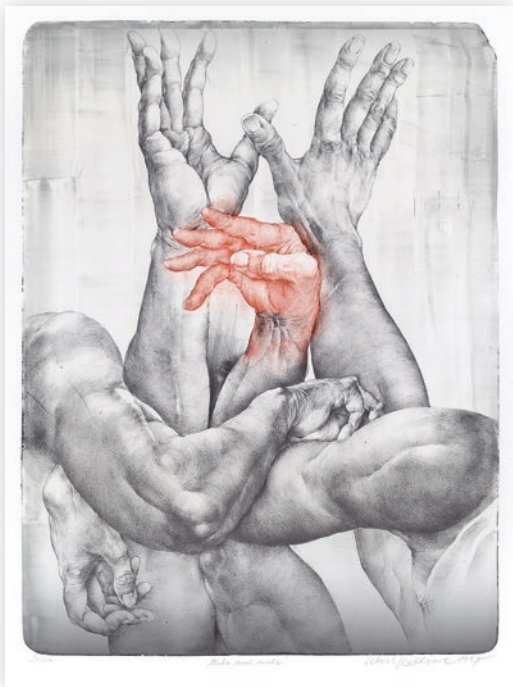


7 **JOSEF JÍRA** 1929 – 2009

Náhrobek

1993, suchá jehla, lept, 19,9 × 14 cm, sign. J. Jíra 93

2 000 Kč (80 €)



8 OLDŘICH KULHÁNEK 1940 – 2013

Mehr und Mehr

1997, litografie, 65,6 × 48 cm,
sign. Oldřich Kulhánek 1997, 30/100, rámováno

4 500 Kč (180 €)



9 JAN KOBLASA 1932 – 2017

Anděl

1978, lept, 22,5 × 15 cm,
sign. J. K. 78

1 800 Kč (80 €)



10 JAN KOBLASA 1932 – 2017

Pieta

1980, lept, 20,5 × 29 cm,
sign. J. K. 80

2 300 Kč (100 €)



11 KAREL DEMEL 1942

Prosba o usmíření

1988, lept, 19 × 29,7 cm,
sign. Karel Demel 88, 69/130, rámováno

1 500 Kč (60 €)

12 **JOSEF JÍRA** 1929 – 2009

Bez názvu

1980, suchá jehla, lept, kolorováno,
60,9 × 48,5 cm, sign. Josef Jíra 80

14 000 Kč (550 €)



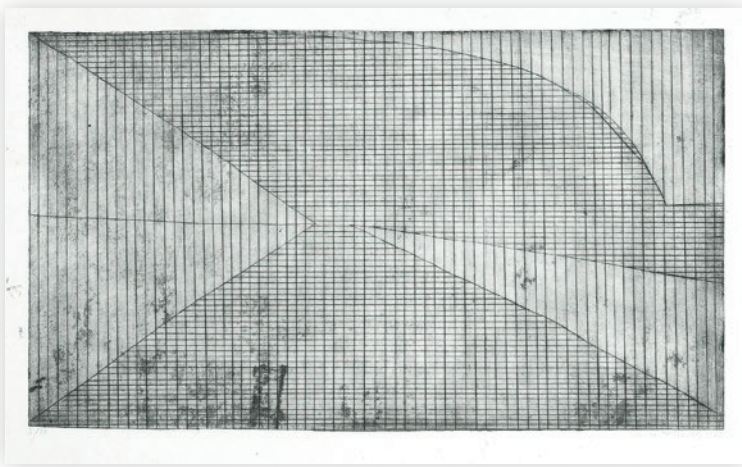
13 **JOSEF JÍRA** 1929 – 2009

List ze Šternberka

1980, suchá jehla, lept, kolorováno,
43,5 × 33,3 cm, sign. Josef Jíra 80

12 000 Kč (480 €)



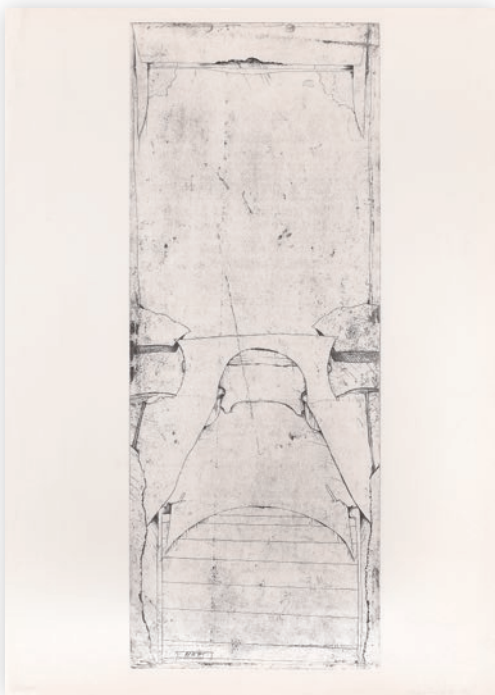


14 ALENA KUČEROVÁ 1935

Vzdálený horizont

1963, lept, 19 × 33 cm,
sign. Alena Kučerová 1963, 5/20

4 000 Kč (160 €)



15 KAREL MACHÁLEK 1938

Clona

1968, lept, 65 × 25 cm,
sign. Machálek 1968, 1/3

2 000 Kč (80 €)

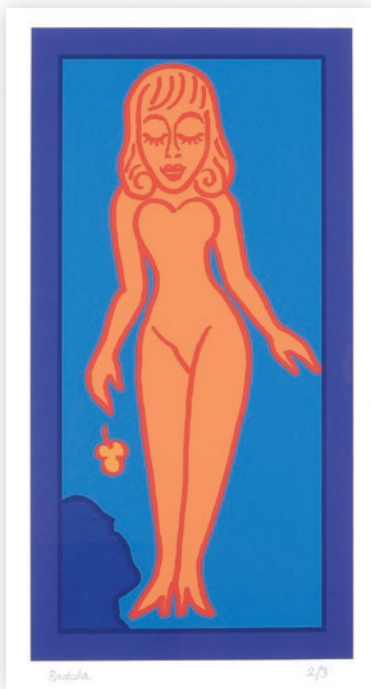


16 ALENA KUČEROVÁ 1935

V moři

1972, tisk z perforovaného
plechu, 53,8 × 75,7 cm,
sign. Alena Kučerová 1972, aut. tisk

8 000 Kč (320 €)

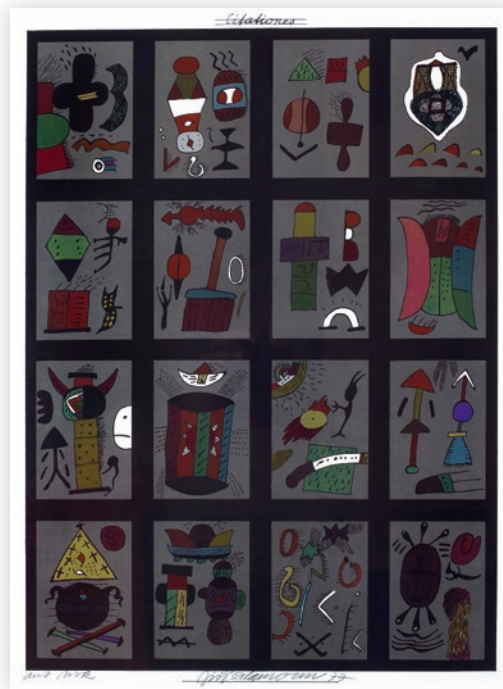


17 **PAVEL BRÁZDA** 1926 – 2017

Moje milá

nedatováno, serigrafie, 41,7 × 21,5 cm,
sign. Brázda, 2/3, rámováno

5 000 Kč (200 €)



18 **JIŘÍ ŠALAMOUN** 1935

Citaciones

1977, litografie, 61 × 44,3 cm,
sign. Jiří Šalamoun 77, aut. tisk, rámováno

5 000 Kč (200 €)

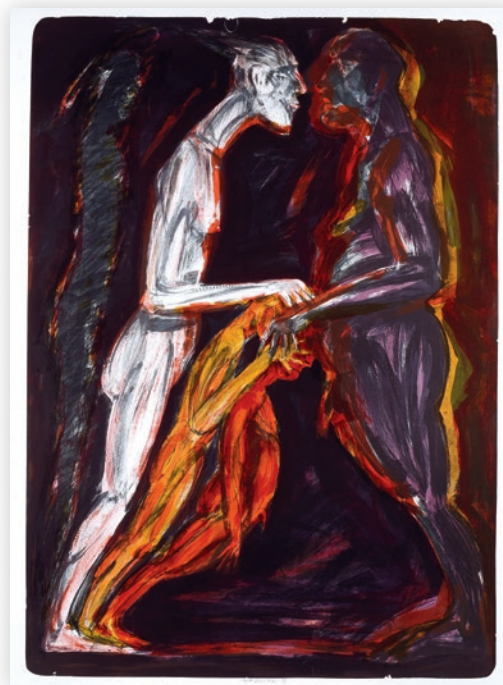


19 **JIŘÍ KAČER** 1952

Rudimenta

2010, litografie, 61 × 46,5 cm,
sign. Jiří Kačer 2010, A. T.

2 300 Kč (100 €)



20 **VÁCLAV BLÁHA** 1949

Rodina

1993, litografie, 75 × 54,5 cm,
sign. V. Bláha 93, 14/17

2 000 Kč (80 €)



21 **VICTOR VASARELY** 1906 – 1997
Hračky
 1970, serigrafie, 44 × 48 cm, sign. Vasarely, 33/200
14 000 Kč (550 €)



22 **JIŘÍ ŠALAMOUN** 1935
Act Demonstrative
 1987, litografie, 43,5 × 59,5 cm, sign. Jiří Šalamoun 87, 78/100
2 000 Kč (80 €)



23 **JIŘÍ NAČERADSKÝ** 1939 – 2014
Osvícení
 2009, litografie, 55,5 × 81 cm, sign. Načeradský 2009
5 000 Kč (200 €)



24 **JIŘÍ NAČERADSKÝ** 1939 – 2014
Disputace
 2010, litografie, 56,5 × 73 cm, sign. Načeradský 2010
5 000 Kč (200 €)



25 **STANISLAV DIVIŠ, IVAN CSUDAI,
LACO TEREN**

Album, 3 ks

2000, serigrafie, 35 × 49,6 cm, sign., číslováno

1 500 Kč (60 €)



26 **JAKUB ŠPAŇHEL** 1976

Benzínka

2006, litografie, 60 × 76 cm, sign. Špaňhel 2006, 16/30

3 000 Kč (120 €)



27 **PASTA ONER** 1979

Drink and Cigar

2015, serigrafie, 45,5 × 32 cm, sign. Pasta Oner 2015, 46/50

2 500 Kč (100 €)



28 **PASTA ONER** 1979

I am not who I was before

2017, serigrafie, 70 × 100 cm, sign. Pasta Oner 2017

4 000 Kč (160 €)



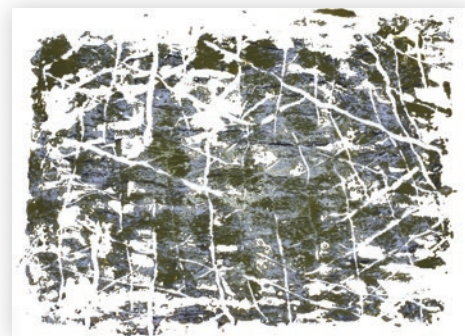
KRESBA

29 **JAROSLAV VOŽNIAK** 1933 – 2005

Šedo-zelená struktura

2002, kombinovaná technika na papíře, 44,8 × 62,4 cm,
sign. vzadu Jaroslav Vožniak 2002

3 000 Kč (120 €)



30 **JOSEF JÍRA** 1929 – 2009

Akt

1973, akvarel, kvaš a tuš na papíře, 38,2 × 43,4 cm,
sign. J. Jíra 73

15 000 Kč (590 €)



31 **JAROSLAV VOŽNIAK** 1933 – 2005

Horizont

2002, kombinovaná technika na papíře,
45 × 62,6 cm, sign. Jaroslav Vožniak 2002

3 000 Kč (120 €)



32 **JAROSLAV KLÁPŠTĚ** 1923 – 1999

Turnovsko

1994, kvaš a tuš na papíře, 23 × 36 cm,
sign. Klápště 94, rámováno

7 500 Kč (300 €)



33 **JAROSLAV VOŽNIAK** 1933 – 2005

Terče

2002, kombinovaná technika na papíře,
42,1 × 59,3 cm, sign. Jaroslav Vožniak 2002

3 000 Kč (120 €)





34 **JAROSLAV VOŽNIAK** 1933 – 2005

Oranžovo-zelená struktura

2002, kombinovaná technika na papíře,
59,2 × 41,8 cm, sign. Jaroslav Vožniak 2002

3 000 Kč (120 €)



35 **JAROSLAV VOŽNIAK** 1933 – 2005

Oranžová struktura

2002, kombinovaná technika na papíře,
59,3 × 42,1 cm, sign. Jaroslav Vožniak 2002

3 000 Kč (120 €)



36 **JAROSLAV VOŽNIAK** 1933 – 2005

Oranžovo-zelená struktura s terčí

2002, kombinovaná technika na papíře,
59,2 × 41,9 cm, sign. Jaroslav Vožniak 2002

3 000 Kč (120 €)



37 **ČESTMÍR JANOŠEK** 1935

Mrazovka

1964 – 1965, kombinovaná technika na papíře,
62,5 × 45 cm, sign. Janošek 64/65

5 000 Kč (200 €)



38 VĚRA JANOUŠKOVÁ 1922 – 2010

Anděl

1995, kombinovaná technika a koláž na papíře, 58 × 41,7 cm, sign. V. Janoušková 1995, rámováno

13 000 Kč (510 €)



39 EVA KMENTOVÁ 1928 – 1980

Ruce

1972, frotáž tiskařskou barvou na papíře, 42 × 30 cm, sign. Kmentová 1972, rámováno

Literatura: Ted, Práce Evy Kmentové, str. 200, obr. č. 393, Arbor vitae, Praha, 2006

3 000 Kč (120 €)

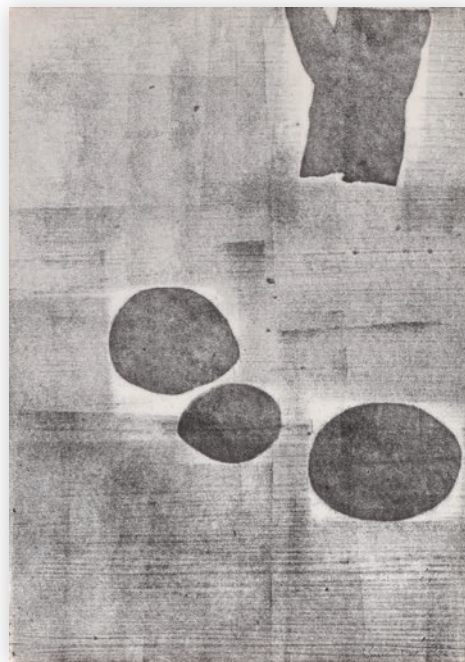


40 JAN ŠVANKMAJER 1934

Hovno pozorující svět

2017, akvarel, tuš a tužka na papíře, 42 × 29,5 cm, sign. Švankmajer J. 2017, rámováno

22 000 Kč (870 €)



41 EVA KMENTOVÁ 1928 – 1980

Oblázky

1972, frotáž tiskařskou barvou na papíře, 42 × 30 cm, sign. Kmentová 1972, rámováno

Literatura: Ted, Práce Evy Kmentové, str. 200, obr. č. 390, Arbor vitae, Praha, 2006

3 000 Kč (120 €)



42 **VĚRA JANOUŠKOVÁ** 1922 – 2010

Skrytá přání

nedatováno, kombinovaná technika a koláž na papíře,
46 × 52 cm, sign. Věra Janoušková, rámováno

10 000 Kč (400 €)



43 **JIŘÍ NAČERADSKÝ** 1939 – 2014

Muž s cigaretou

2004, akvarel, pastel a tužka na papíře, oboustranné,
29,5 × 41,8 cm, sign. Načeradský

3 000 Kč (120 €)



44 **JIŘÍ NAČERADSKÝ** 1939 – 2014

Odpočinek dvojice

2007, akvarel, tuš a tužka na papíře, oboustranné,
50 × 64,7 cm, sign. Načeradský 2007

6 000 Kč (240 €)



45 **JIŘÍ NAČERADSKÝ** 1939 – 2014

Geometrická studie

1990, akvarel a tuš na papíře, 35 × 50 cm, sign. Načeradský 90

6 000 Kč (240 €)

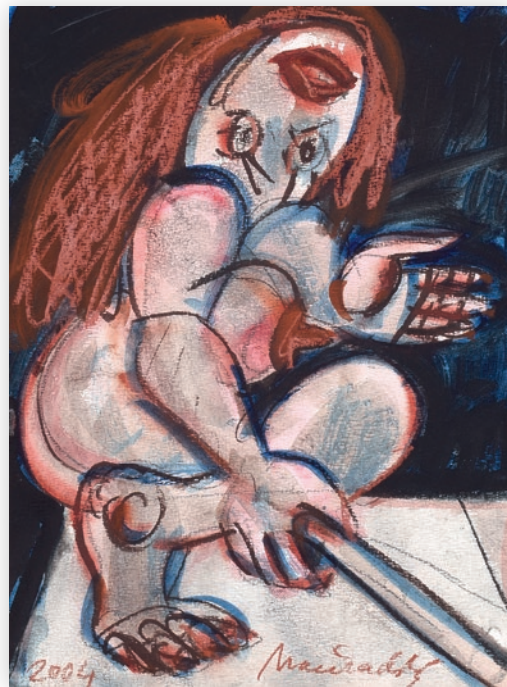


46 **JIŘÍ NAČERADSKÝ** 1939 – 2014

Studie v prostoru

1999, akvarel a křída na papíře, oboustranné,
41 × 29,5 cm, sign. Načeradský

6 000 Kč (240 €)



47 **JIŘÍ NAČERADSKÝ** 1939 – 2014

Předehra

2004, kombinovaná technika na papíře,
31,8 × 23,8 cm, sign. Načeradský 2004

6 000 Kč (240 €)



48 **JIŘÍ NAČERADSKÝ** 1939 – 2014

Úkrok

2000, kombinovaná technika na papíře, oboustranné,
69,8 × 49,7 cm, sign. Načeradský

7 000 Kč (280 €)

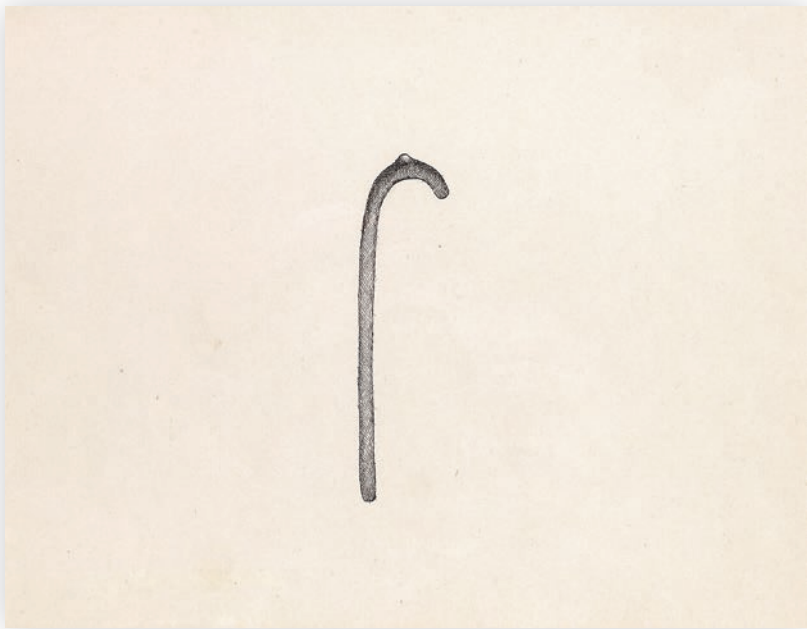


49 **JIŘÍ NAČERADSKÝ** 1939 – 2014

Muž a žena

1989, akvarel a tuš na papíře, 41,8 × 29,5 cm,
sign. Načeradský 89

5 000 Kč (200 €)

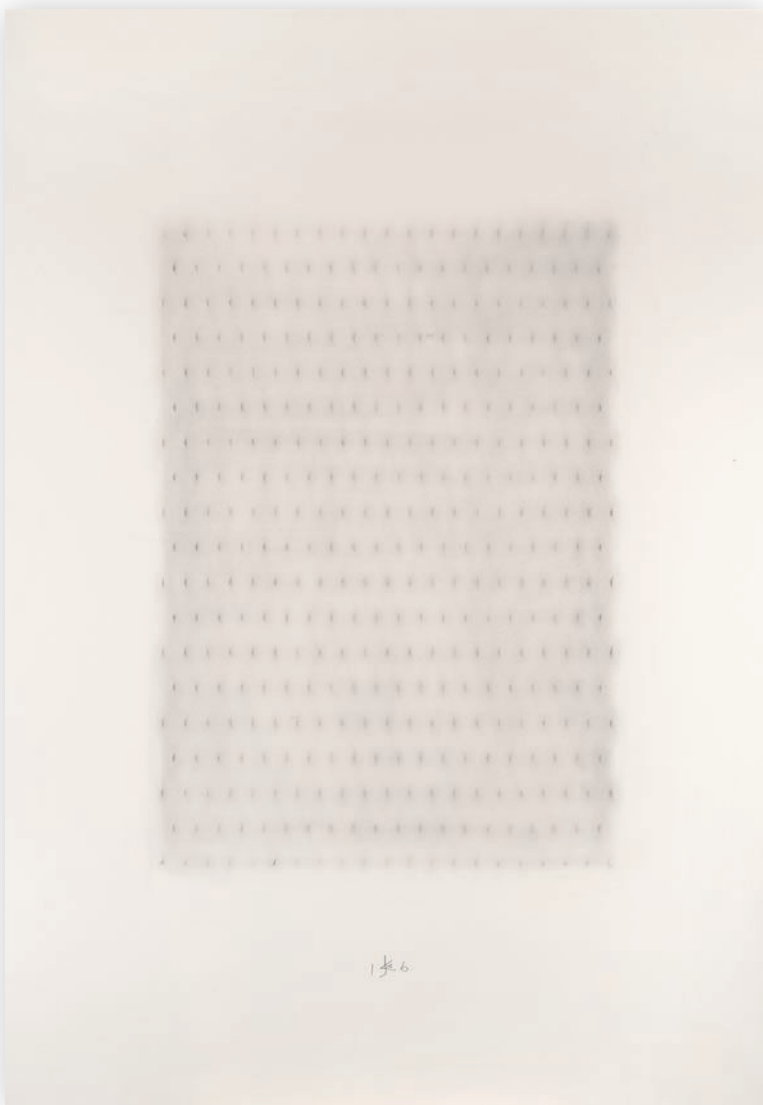


50 **JAN STEKLÍK** 1938

Bez názvu

nedatováno, tuš na papíře, 19,3 × 25 cm,
sign. vzadu Jan Steklík, rámováno

2 000 Kč (80 €)



51 **JIŘÍ KAČER** 1952

Struktura

2016, frotáž, 62 × 42 cm,
sign. JK 16, rámováno

4 000 Kč (160 €)

52 **EDUARD OVČÁČEK** 1933

Bez názvu

1982, propalovaná koláž na papíře,
40 × 30 cm, sign. EDO 82, rámováno

29 000 Kč (1 140 €)

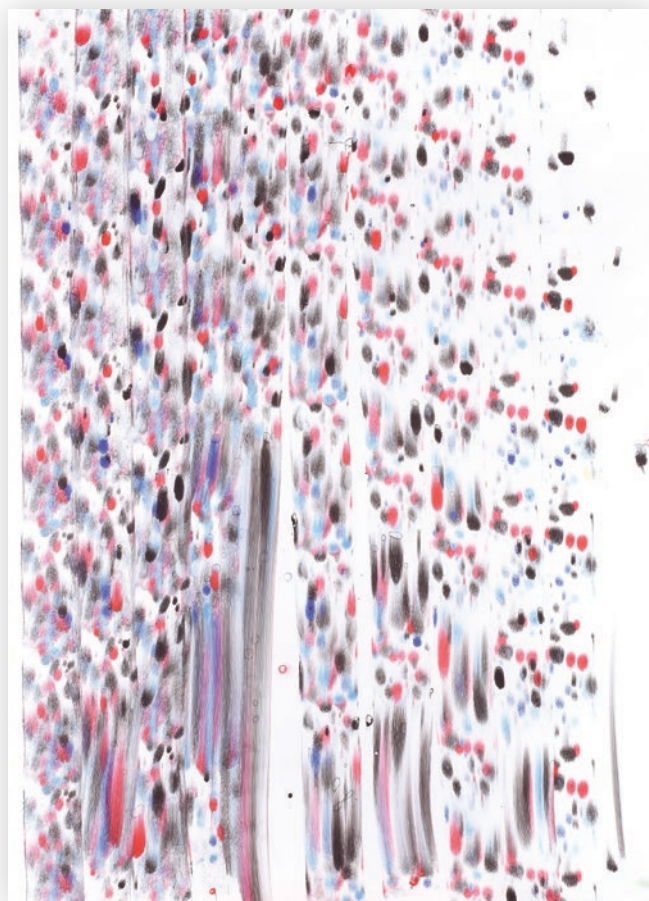


53 **PETR PASTRŇÁK** 1962

Bez názvu

2000, kombinovaná technika na papíře,
83,5 × 59,8 cm, sign. vzadu Pastrňák 2000

14 000 Kč (550 €)





54 **ALEŠ LAMR** 1943

Velikonoce II.

1978, akvarel a tuš na papíře, 36,5 × 51 cm, sign. A. Lamr 78

6 000 Kč (240 €)



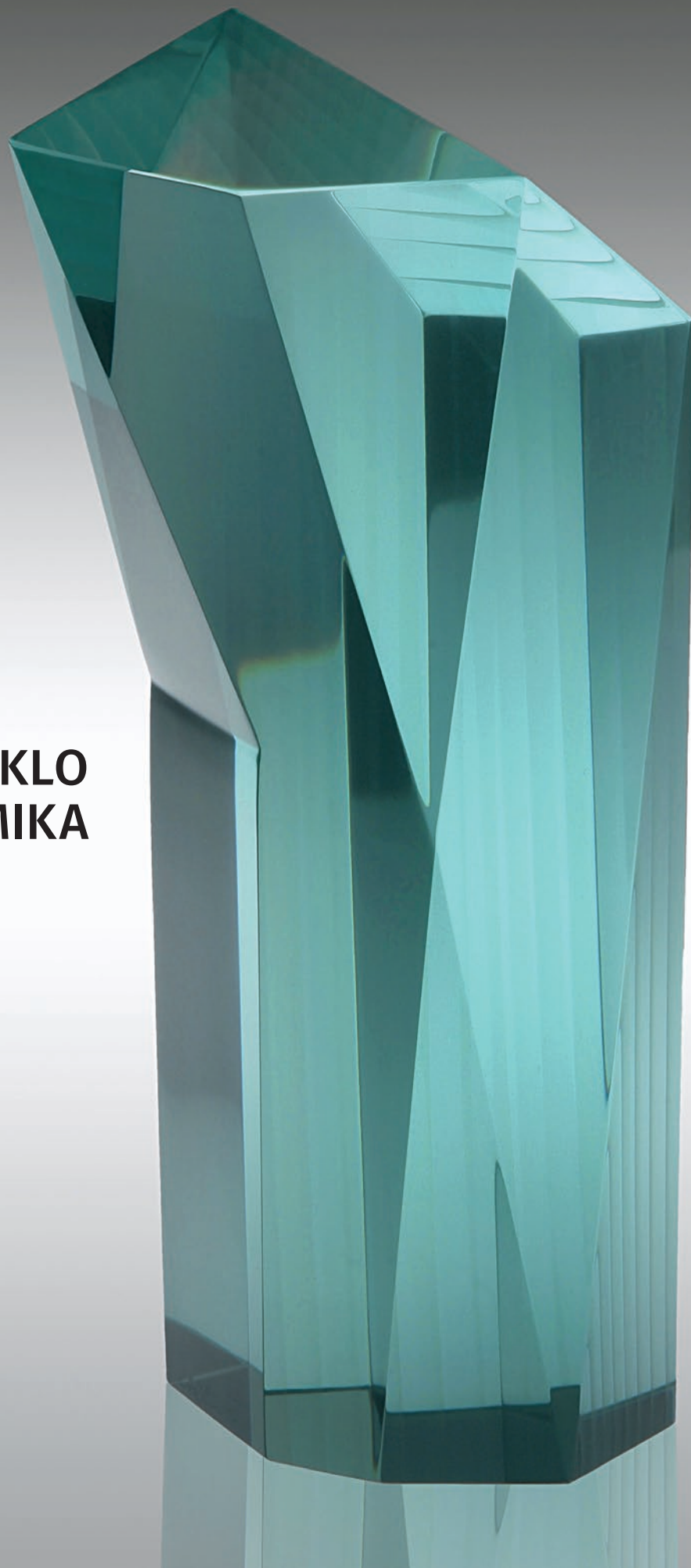
55 **LUBOMÍR TYPLT** 1975

Kluci s kuličkami

2012, tempera na papíře, 50 × 70 cm, sign. Typlt 2012, rámováno

18 000 Kč (710 €)

**MODERNÍ SKLO
A KERAMIKA**





56

Secesní váza

kolem r. 1910, glazovaná keramika, místy na hranách minimální odřený glazury, drobná stabilní pavučina ve dně, v. 47,5 cm, tlačena značka E/Austria, modelové č. 7165, porcelánka Dubí/Eichwald, počátkem 20. století hotovila porcelánka keramiky podle návrhů umělců Wiener Werkstätte

8 000 Kč (320 €)



57

Váza

kolem r. 1960, porcelán ručně dekorovaný pod glazurou roztokem kovových solí, v. 26 cm, podglazurní značka školy, Průmyslová škola keramická (PŠK), Karlovy Vary

Literatura: Glass Review 16/1961, č. 11, str. 316-319, obr. 4 (srovnání), Rapid, Praha, 1961

3 000 Kč (120 €)



58 **JINDŘICH MAREK** 1931

Velká váza

1959, porcelán ručně dekorovaný pod glazurou roztokem kovových solí, v. 40,5 cm, model tvar č. 528, dekor č. 1013, původní nálepka výrobce, porcelánka Duchcov/Dux

Literatura: Glass Review 15/1960, č. 11-12, str. 2-11, obr. na str. 5, Rapid, Praha, 1960

Model s tímto dekorem byl vystaven na XII. Trienále v Miláně v r. 1960.

12 000 Kč (480 €)



59 **JINDŘICH MAREK** 1931

Váza

1959, porcelán ručně dekorovaný pod glazurou roztokem kovových solí, v. 18 cm, původní nálepka výrobce, porcelánka Duchcov/Dux

Literatura: Glass Review 15/1960, č. 11-12, str. 2-11, obr. na str. 11, Rapid, Praha, 1960; Sklář a keramik 12/1962, obrazová příloha, obr. na str. 7, Praha, 1962

Model s tímto dekorem byl vystaven na XII. Trienále v Miláně v r. 1960.

3 500 Kč (140 €)



60 **OTTO ECKERT** 1910-1995

Velká váza

1959, porcelán ručně dekorovaný pod glazurou roztokem kovových solí, v. 36,5 cm, model č. 527, podglazurní modrá značka výrobce, porcelánka Duchcov/Dux

Literatura: Glass Review 15/1960, č. 11-12, str. 2-11, obr. na str. 11, Rapid, Praha, 1960; Sklář a keramik 13/1963, obrazová příloha, obr. na str. 46, Praha, 1963

Model byl vystaven na XII. Trienále v Miláně v r. 1960.

8 000 Kč (320 €)



61 **JINDŘICH MAREK** 1931

Velká váza

1959, porcelán ručně dekorovaný pod glazurou roztokem kovových solí, v. 39,5 cm, model č. 546, podglazurní modrá značka výrobce, porcelánka Duchcov/Dux

Literatura: Domov 1961, č. 2, str. 30, obr. 2, Praha, 1961

Model byl vystaven na XII. Trienále v Miláně v r. 1960.

12 000 Kč (480 €)



62

Konvice

30. léta, glazovaný porcelán, 22,5 × 15 × 15 cm, podglazurní značka STÁT. ČSL. ŠKOLA KER./PRAHA XII., Státní čsl. škola keramická, Praha

2 500 Kč (100 €)

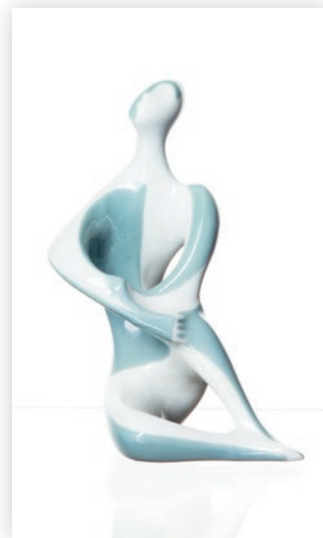


63 **JAN BENDA** 1952

Váza

1982, glazovaná keramika, v. 21 cm, sign. Benda 1982, ateliér autora Absolvent SPŠK Bechyně a Vysoké školy uměleckoprůmyslové v Praze (prof. Otto Eckert).

2 500 Kč (100 €)



64 **VÁCLAV ŠERÁK** 1931

Harlekýn

1959, porcelán ručně dekorovaný pod glazurou roztokem kovových solí, v. 14 cm, model č. A48, porcelánka Duchcov/Dux

Literatura: Domov 1961, č. 6, str. 28-34, obr. 16, Praha, 1961; Glass Review 17/1962, č. 1, str. 8-11, obr. 4, Rapid, Praha, 1962

Model k nabízenému dílu byl vystaven na XII. Trienále v Miláně v r. 1960.

4 800 Kč (190 €)



65 **FRANTIŠEK RABEL** 1921-2007

Stojánek na dýmky

60. léta, glazovaný, ručně dekorovaný porcelán, v. 12 cm, podglazurní modrá značka a původní nálepka výrobce, porcelánka Duchcov/Dux

2 800 Kč (110 €)



66 **BOHUMIL DOBIÁŠ** st.

1905-1964

Velká váza

1944, kamenina s ruční malbou na glazuře, horní okraj zčásti odborně restaurován, stabilní pavučina zezdola, v. 49 cm, sign. Dobiáš 1944, unikát, autorská práce, ateliér autora

Literatura: Tvar 7/1955, č. 4, str. 106-111, obr. 295, 296, Praha, 1955

4 800 Kč (190 €)



67 **LUDVÍK SIEGEL** 1891-1956

Dívka v kroji

1947, glazovaná, ručně malovaná keramika, krk lepen, drobné ořůvky glazury odborně restaurovány, v. 20 cm, sign. L. Siegel 1947, ateliér autora

Absolvent Odborné školy keramické ve Znojmě, Uměleckoprůmyslové školy ve Vídni a Akademie výtvarných umění ve Vídni (Meisterschule für Bildhauerei, prof. Hans Bitterlich).

2 500 Kč (100 €)



68 **BOHUMIL DOBIÁŠ** st. 1905-1964

Reliéf

40. léta, glazovaná, ručně malovaná keramika, drobný ořuk glazury, 25 × 25 cm, monogr. BD, unikát, autorská práce, zezadu značka KS BECHYNĚ a ORIGINAL, Keramická škola Bechyně

Literatura: Tvar 7/1955, č. 4, str. 106-111, obr. 294, Praha, 1955

2 500 Kč (100 €)



69 **VLADIMÍR DAVID** 1921

Klaun

kolem r. 1974, porcelán ručně dekorovaný barvami, v. 18,5 cm, model č. 22183, facsimile sign. V. David, znač. ROYAL DUX BOHEMIA/ ateliér, původní nálepka výrobce, porcelánka Duchcov/Dux

Absolvent UMPRUM Praha (prof. Bedřich Stefan a prof. Jaroslav Horejc), poté asistent v ateliéru porcelánu a keramiky u prof. Otty Eckerta na VŠUP Praha.

4 500 Kč (180 €)

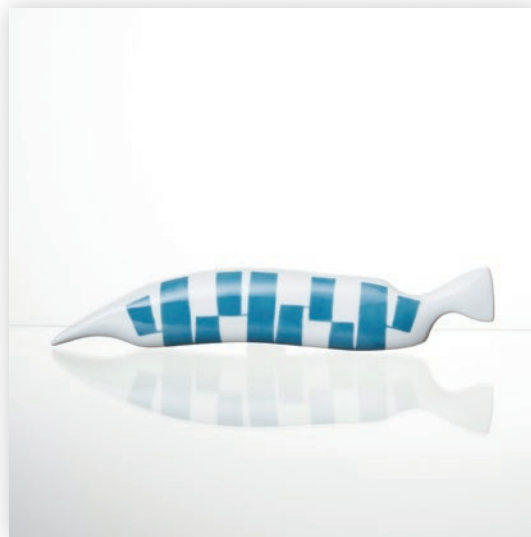


70 **JAROSLAV JEŽEK**, připsáno 1923-2002

Šachové figurky, 20 ks

60. léta, glazovaný porcelán, dřevěné podstavce, jedna figurka lepena, několik minimálních ořuků, v. 7,5 cm až v. 12,5 cm, původní nálepky výrobce, porcelánka Duchcov/Dux

4 800 Kč (190 €)



71 **JIŘÍ ČERNOCH** 1926

Ryba

60. léta, porcelán ručně dekorovaný pod glazurou roztokem kovových solí, d. 30,5 cm, model č. 831, podglazurní modrá značka výrobce, porcelánka Duchcov/Dux

Literatura: Royal Dux Porcelain Figurines, str. 201, Czechoslovak Ceramics, Praha

Absolvent Státní odborné školy keramické v Praze (Václav Vokálek) a sochařského ateliéru Vysoké školy uměleckoprůmyslové v Praze (prof. Karel Dvořák).

3 500 Kč (140 €)



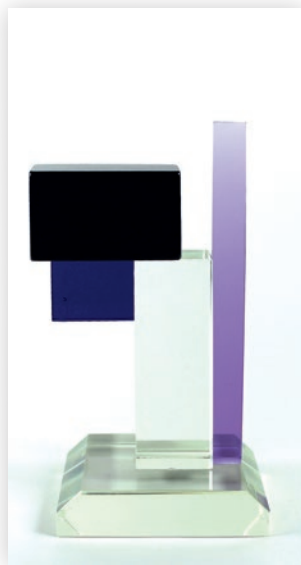
72 **PETR HORA** 1949

Váza

1985, sklo se zatavenými barevnými prvky, hutně tvarované, v. 27 cm, nerealizovaná varianta modelu č. 8505, Ústředí uměleckých řemesel Praha, sklárna Škrdlovice

Literatura: Vzorové knihy sklárny Škrdlovice

2 000 Kč (80 €)



73 **S. MAREK**

Konstruktivní plastika

80. léta, sklo broušené, leštěné, lepené, v. 30 cm, sign. S. Marek, sklárna Nový Bor

2 800 Kč (110 €)



74 **FRANTIŠEK VÍZNER** 1936-2011

Váza

1971, sklo čiré s ambrovým jádrem, foukané do formy, v. 19 cm, model č. 7117, Ústředí uměleckých řemesel Praha, sklárna Škrdlovice

Literatura: Škrdlovické sklo/František Vízner, Jindřich Pařík, DVD, 2010

2 500 Kč (100 €)



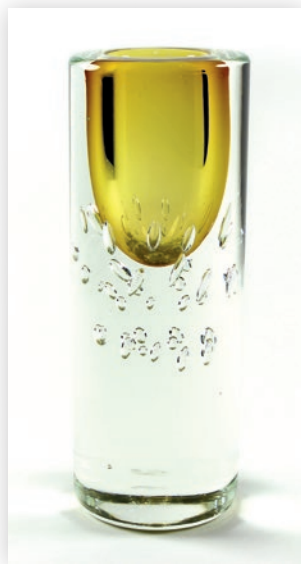
75 **LADISLAV PALEČEK** 1933

Váza

1978, sklo barevně podjímané, hutně tvarované, v. 35 cm, model č. 7809, původní nálepka výrobce, Ústředí uměleckých řemesel Praha, sklárna Škrdlovice

Literatura: Vzorové knihy sklárny Škrdlovice

2 500 Kč (100 €)



76 **JAROSLAV SVOBODA** 1938

Váza

1974, sklo čiré s barevným jádrem a vzduchovými bublinami, v. 25 cm, model č. 7425, Ústředí uměleckých řemesel Praha, sklárna Škrdlovice

Literatura: Sklo/Glas/Verre/Glass, str. 35, obr. 17, CERM, Brno, 2008

2 500 Kč (100 €)



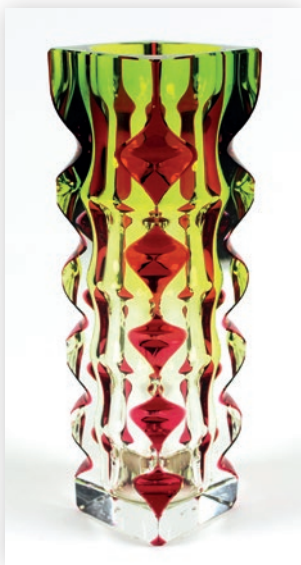
77 **FRANTIŠEK VÍZNER** 1936-2011

Váza

1982, sklo čiré s rubínovým jádrem, foukané do kovové formy, v. 21,5 cm, model č. 8225, Ústředí uměleckých řemesel Praha, sklárna Škrdlovice

Literatura: Škrdlovické sklo/František Vízner, Jindřich Pařík, DVD, 2010

2 500 Kč (100 €)



78 OLDŘICH LIPSKÝ 1922-1987

Váza

kolem r. 1966, sklo přejímané, broušené, hranované, v. 21 cm, model – tvar č. 7256, dekor č. 0031, Borské sklo, Nový Bor, provoz EXBOR

Literatura: Archiv sklárny Blažek

2 500 Kč (100 €)



79 JAN KOTÍK 1916-2002

Vrtulová váza

1955, sklo sommerso, hutně tvarované, v. 22 cm, model č. 5503, sklárna Beránek, Škrdlovice, pro ULUV Praha

Literatura: Le verre moderne de Bohême, str. 73, obr. 99, Artia, Praha, 1963; Jan Kotík 1916 – 2002, str. 52, Národní galerie, Praha, 2011

2 500 Kč (100 €)



80 FRANTIŠEK VÍZNER 1936-2011

Váza

1968, sklo čiré s opálovým jádrem, hutně tvarované, v. 18,5 cm, model č. 6832, Ústředí uměleckých řemesel Praha, sklárna Škrdlovice

Literatura: Bohemia Glass Škrdlovice, str. 6, Glassexport, Liberec, 1969; Škrdlovické sklo/ František Vízner, Jindřich Pařík, DVD, 2010

3 000 Kč (120 €)



81 FRANTIŠEK VÍZNER 1936-2011

Váza

1968, sklo čiré s hnědým jádrem ovinutým vzduchovými bublinami, v. 24,5 cm, model č. 6859, Ústředí uměleckých řemesel Praha, sklárna Škrdlovice

Literatura: Vzorové knihy sklárny Škrdlovice

3 000 Kč (120 €)



82 MILAN NOSEK 1960

Plastika

1990, sklo hutně tvarované, v. 30 cm, model č. 9024, Ústředí uměleckých řemesel Praha, sklárna Škrdlovice

Literatura: Vzorové knihy sklárny Škrdlovice

2 000 Kč (80 €)



83 MILOSLAV KLINGER 1922-1999

Volavka

kolem r. 1965, sklo alexandritové, hutně tvarované, v. 34 cm, model č. 814152, Železnobrodské sklárny, Železný Brod

Literatura: Nabídkový katalog ŽBS (Železnobrodské sklárny)

2 500 Kč (100 €)



84 JAN KOŇAŘÍK 1976

Váza

po r. 1992, sklo čiré s černým jádrem a oranžovými proužky, v. 20 cm, značeno Koňářík, původní nálepka výrobce, sklárna Beránek, Škrdlovice

3 500 Kč (140 €)



85 JOSEF PRAVEC 1928

Váza

do r. 1972, sklo čiré, broušené a matované, v. 37,5 cm, sign. Pravec, model č. 24574/74066, Sklárny Bohemia, závod 3, provoz Úsobí

Literatura: Glas Review 27/1972, č. 3, str. 86-89, obr. 1 (menší varianta), Rapid, Praha, 1972

6 000 Kč (240 €)



86 FRANTIŠEK VÍZNER 1936-2011

Váza

1968, sklo modré s hnědým jádrem ovinitým vzduchovými bublinami, v. 25 cm, model č. 6859, Ústředí uměleckých řemesel Praha, sklárna Škrdlovice

Literatura: Vzorové knihy sklárny Škrdlovice

3 000 Kč (120 €)



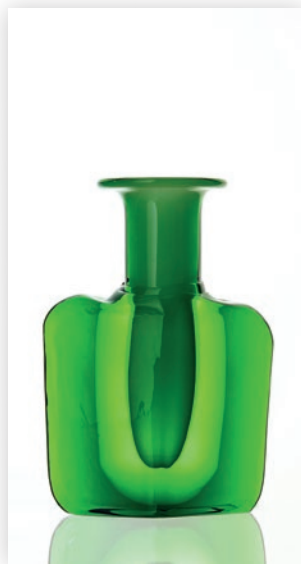
87 KAREL WÜNSCH 1932

Váza ze souboru Dual

kolem r. 1962, sklo přejímané, broušené, v. 25,5 cm, model tvar č. 87163, dekor č. 47327, Borské sklo, Nový Bor, provoz 4/42 (Palda), Kamenický Šenov

Literatura: Archiv Sklářského muzea v Novém Boru, katalog Glassworks, Nový Bor; Glas Review 18/1963, č. 10, str. 302-304, obr. 4, Rapid, Praha, 1963; Sklo, Czech Glass Design from the 1950s-70s, str. 182, Mark Hill Publishing, Londýn, Anglie, 2017

3 000 Kč (120 €)



88 PETR HORA 1949

Váza

1986, sklo zelené s bílým opálovým jádrem, hutně tvarované, v. 27 cm, model č. 8619, Ústředí uměleckých řemesel Praha, sklárna Škrdlovice

Literatura: Vzorové knihy sklárny Škrdlovice

2 800 Kč (110 €)



89 JAROSLAV SVOBODA

1938

Váza

1972 – 1992, sklo hutně tvarované s barevnými nálepy, v. 32 cm, model č. 7233, provedení po r. 1992, původní nálepka výrobce, Svoboda Art Glass, Karlov

Literatura: Vzorové knihy sklárny Škrdlovice

3 500 Kč (140 €)



90 MILAN METELÁK 1928-1993

Váza

do r. 1968, sklo zelené s velkými bublinami, přejímané sklem okrovým, v. 25,5 cm, model č. 4/4629, Borské sklo, Nový Bor, sklárna Harrachov

Literatura: Glass Review 23/1968, č. 8, str. 269-271, obr. 1, obr. 6, Rapid, Praha, 1968

2 500 Kč (100 €)



91

Váza

1980, sklo hutně tvarované, příležitostní nálep, v. 26 cm, firemní modifikace původního modelu č. 7355 Ladislava Olivy st. (1933), Ústředí uměleckých řemesel Praha, sklárna Škrdlovice

Vyhotoveno jako upomínka na Olympijské hry v Moskvě, 1980

3 000 Kč (120 €)



92 MILOSLAV KLINGER 1922-1999

Váza

1962, sklo hutně tvarované s nálepy, v. 30 cm, Železnobrodské sklárny, Železný Brod

Literatura: Glass Review 17/1962, č. 12, str. 364-370, obr. 4, Rapid, Praha, 1962

2 000 Kč (80 €)



93 OLDŘICH LIPSKÝ 1922-1987

Váza

1964, sklo sommerso lehce modré, broušené, v. 26 cm, model č. 7256, původní nálepka Exbor Czechoslovakia, Borské sklo, Nový Bor, provoz 13, EXBOR

Literatura: Glass Review 19/1964, č. 9, str. 259-263, obr. 8, Rapid, Praha, 1964

3 000 Kč (120 €)



94 VLASTA LICHTÁGOVÁ

1921-2013

Váza

1945, sklo čerčené (pulegoso), hutně tvarované, v. 25 cm, model č. 4532, sklárna Beránek, Škrdlovice

Literatura: Vzorové knihy sklárny Škrdlovice

4 500 Kč (180 €)



95 EVA ŠVESTKOVÁ 1945-2012

Váza

1975, sklo nabíhané, foukané do optické formy, v. 30 cm, model č. 83399, Crystalex, Nový Bor

Literatura: Glass Review 31/1976, č. 5, str. 10-23, obr. 31, Rapid, Praha, 1976

2 500 Kč (100 €)



96 **JAROSLAV SVOBODA** 1938

Váza

po r. 2000, sklo vrstvené se zeleným jádrem, hutně tvarované, v. 24 cm, sign. J. Svoboda, původní nálepka výrobce, Svoboda Art Glass, Karlův

4 000 Kč (160 €)



97 **IVO ROZSYPAL** 1941

Věž, váza

do r. 1984, sklo fukané do formy, v. 35 cm, model č. 83746, Crystalex, Nový Bor

Literatura: Glass Review 39/1984, č. 3, str. 2-27, obr. 6, Rapid, Praha, 1984

4 000 Kč (160 €)



98 **FRANTIŠEK KOUDELKA**, tvar 1930-1992
JOSEF HOSPODKA, dekor 1923-1989

Velká váza

do r. 1969, sklo fukané do formy, hutní nálepky, v. 32 cm, model – tvar č. 81168, dekor č. 40102, Borské sklo, Nový Bor, sklárna Prácheň

Literatura: Archiv Sklářského muzea v Novém Boru, katalog Glassworks, Nový Bor; Glass Review 25/1970, č. 1, str. 8-13, obr. 9 a obr. 11, Rapid, Praha, 1970

3 000 Kč (120 €)



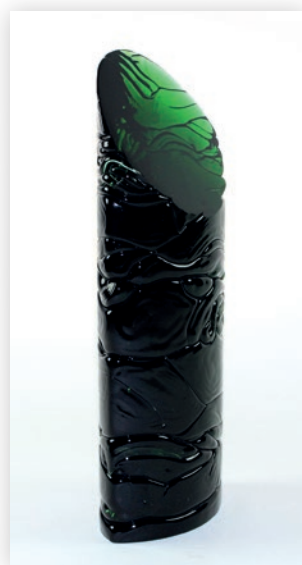
99 **PAVEL HLAVA** 1924-2003

Váza

1963, sklo sommerso s modrým jádrem, broušené, v. 14 cm, model č. V/124/M, Borské sklo, Nový Bor, provoz 13 EXBOR

Literatura: Archiv Sklářského muzea v Novém Boru, Katalog SE 1.1.64

1 500 Kč (60 €)



100 **FRANTIŠEK VÍZNER** 1936-2011

Stéla

1990, sklo čiré, hutně tvarované, broušené a leštěné, v. 30 cm, model č. 9021, Ústředí uměleckých řemesel Praha, sklárna Škrdlovice

Literatura: Škrdlovické sklo/František Vízner, Jindřich Pařík, DVD, 2010

6 000 Kč (240 €)



101 **FRANTIŠEK VÍZNER** 1936-2011

Váza

1973, sklo fukané do kovové formy, v. 28,5 cm, model č. 7342, Ústředí uměleckých řemesel Praha, sklárna Škrdlovice

Literatura: Vzorové knihy sklárny Škrdlovice, Bohemia Glass – Škrdlovice, str. 38, obr. 50, Glassexport, Liberec, 1974

3 500 Kč (140 €)



102 **KAREL MALIVÁNEK** 1968

Váza

2008, sklo napevno foukané, broušené, s vybroušenými čočkami, v. 22 cm, sign. Malivánek, značeno 0149/2008, autorská práce, ateliér autora

2 500 Kč (100 €)



103 **PAVEL HLAVA** 1924-2003

Váza

70. léta, sklo modré se zataveným stříbrem, hutně tvarované, v. 12 cm, ø 15 cm, ověřeno rodinou P. Hlavy, Karlovarské sklo – Moser, Karlovy Vary

3 000 Kč (120 €)



104 **JAN GABRHEL** 1930-2017

Váza ze série Revital

2002, sklo křišťálové, broušené, v. 25 cm, model č. R EV 0210, pískovaná značka LIBERA, původní nálepka výrobce, sklárna Chlum u Třeboně, závod 10 pro BCT, kartonová etue – design Studio Činčera

Literatura: Libera – Without Limits, str. 72-73, Bohemia Crystalex Trading, Liberec, 2003

2 000 Kč (80 €)



105 **FRANTIŠEK ZEMEK** 1913-1960

Objekt

kolem r. 1957, sklo alexandritové, broušené, v. 13 cm, model č. 1558, původní nálepka Moser 1857-1957, Karlovarské sklo – Moser, Karlovy Vary

Literatura: Sklář a keramik 9/1959, č. 4, suplement Nové vzory ve skle a keramice, str. 4, Praha, 1959

Model vystaven na výstavě skla v Corning Museum of Glass, New York, USA, 1959

12 000 Kč (480 €)



106 **STANISLAV LIBENSKÝ** 1921-2002

Váza

1977, sklo čiré s barevným jádrem, ovinuté červenou špinou, v. 16 cm, model č. 7713A, Ústředí uměleckých řemesel Praha, sklárna Škrdlovice

Literatura: Glass Review 39/1984, č. 10, str. 20, obr. 25, Rapid, Praha, 1984

7 000 Kč (280 €)



107 **FRANTIŠEK VÍZNER** 1936-2011

Váza

1983, sklo kobaltové, hutně tvarované, v. 18 cm, značeno Vízner, model č. 8403, Ústředí uměleckých řemesel Praha, sklárna Škrdlovice, původně na 9. sklářském symposiu ve Škrdlovicích v r. 1983 provedl sklářský mistr Rudolf Beránek (1930)

Literatura: Glass Review 39/1984, č. 10, str. 24-27, obr. 1, Rapid, Praha, 1984

7 500 Kč (300 €)



108 **PAVEL HLAVA** 1924-2003

Váza

70. léta, sklo sommerso s modrým jádrem, hutně tvarované, hutní nálep, 14,5 × 13 × 8,5 cm, sign. PHlava, ryté modelové č. 20431 a č. exempláře 75/200, leptaná značka výrobce, Rosenthal studio-linie

6 500 Kč (260 €)



109 **FRANTIŠEK VÍZNER** 1936-2011

Váza

1976, sklo se slídou, hutně tvarované, v. 24 cm, model č. 7623, Ústředí uměleckých řemesel Praha, sklárna Škrdlovice

Literatura: Škrdlovické sklo/František Vízner, Jindřich Pařík, DVD, 2010

4 500 Kč (180 €)



110 **FRANTIŠEK VÍZNER** 1936-2011

Váza Linea

2006, sklo tmavě fialové, broušené, v. 23,5 cm, sign. F. Vízner 11/150, značeno Moser 150, původní nálepka výrobce, limitovaná série, model č. 3087, sklárna Moser, Karlovy Vary

35 000 Kč (1 380 €)



111 **MILENA VELÍŠKOVÁ** 1917

Váza

1953, sklo s natavenými slídovými čočkami, hutně tvarované, v. 13 cm, vzácný prototyp nerealizovaný ve výrobě, Borské sklo, Nový Bor, sklárna Hantich

Literatura: Tvar 7/1955, č. 10, str. 304-314, obr. 880, Praha, 1955; Sklář a keramik 6/1956, str. 19-20, obr. 3, Praha, 1956

4 000 Kč (160 €)



112 **JIŘÍ ŠUHÁJEK** 1943

Váza

1978, sklo čiré, přejímané opálem s kysličníky kovů, hutně tvarované, v. 21 cm, Crystalex, huť Flóra, Nový Bor

Literatura: Glass Review 34/1979, č. 12, str. 9, obr. 19 (srovnání), Rapid, Praha, 1979

2 500 Kč (100 €)



113 **VLADIMÍR MÍKA** 1935

Váza z kolekce Duha

1964, sklo vrstvené do dekoru duhy, hutně tvarované, v. 17 cm, Borské sklo, Nový Bor, sklárna Mstišov

Literatura: Glass Review 18/1963, č. 3, str. 118-121, Rapid, Praha, 1963; Sklo, Czech Glass Design from the 1950s-70s, str. 88, Mark Hill Publishing, Londýn, Anglie, 2017

Autorem druhého vzorování kolekce Duha v r. 1964 byl Vladimír Míka, provedl sklářský mistr Vlastimil Svoboda (informace laskavostí MgA Jitky Bažantové z Regionálního muzea v Teplicích). Kolekce Duha byla vystavena na EXPO 1970 v japonské Osace.

4 000 Kč (160 €)



114 **FRANTIŠEK VÍZNER** 1936-2011

Talíř

1975, sklo čiré s modrým nádechem, hutně tvarované, ø 35,5 cm, model č. 7544, Ústředí uměleckých řemesel Praha, sklárna Škrdlovice

Literatura: Škrdlovické sklo/František Vízner, Jindřich Pařík, DVD, 2010

2 500 Kč (100 €)



115 **JIŘÍ HARCUBA** 1928-2013

Hudba

1982, sklo čiré, hluboké rytí, 17,5 × 17 × 3,4 cm, sign. J. Harcuba/Chalupka, provedl Ivan Chalupka (1933-1996), původní nálepka výrobce, model č. 2376, Karlovarské sklo – Moser, Karlovy Vary

Literatura: Moser 1857-1997, str. 296, obr. 324, Moser, Karlovy Vary, 1997

17 000 Kč (670 €)



116 **JAN ŠTOHANZL** 1948

Miska

1979, sklo broušené, leštěné, 13 × 13 × 4 cm, autorská práce, Ústředí uměleckých řemesel, ateliér broušení skla, Praha

Literatura: Glass Review 39/1984, č. 10, str. 2-13, obr. 25 (srovnání), Rapid, Praha, 1984

2 500 Kč (100 €)



117 **FRANTIŠEK VÍZNER** 1936-2011

Váza

1970, sklo čiré, jádro ovinuté vzduchovými bublinami, v. 14 cm, model č. 7048, Ústředí uměleckých řemesel Praha, sklárna Škrdlovice

Literatura: Škrdlovické sklo/František Vízner, Jindřich Pařík, DVD, 2010

3 500 Kč (140 €)



118 **KATE HUME** 1960

Váza Pebbles

2013, sklo hutně tvarované, 22 × 30 cm,
Sklárna Princ, Žďár nad Sázavou

1 800 Kč (80 €)



119 **STANISLAV LIBEŇSKÝ**, tvar 1921-2002
MILOSLAV JANKŮ, dekor 1916-1994

Mísa

1962, sklo foukané do formy, ryté a malované lazurami,
minimální ořuk na horním okraji, v. 11 cm, ø 18 cm, opatřeno
neoficiální značkou malířny ŽBS (alfa v kruhu a č. 4), provedla
Věra Šulcová, Železnobrodské sklo, Železný Brod

Literatura: Glass Review 17/1962, č. 12, str. 364-370, obr. 15 (srovnání), Rapid,
Praha, 1962; Le verre moderne de Bohême, str. 140, obr. 253 (publikován
tvar misky), Artia, Praha, 1963; Katalog sbírky skla a bižuterie Městského
muzea v Železném Brodě, str. 68, Městské muzeum v Železném Brodě, 2015

5 500 Kč (220 €)



120 **JAROSLAV SVOBODA** 1938

Váza

1990, sklo čiré a černé, hutně tvarované technikou
incalmo, v. 14 cm, sign. J. Svoboda, model č. 9001, Ústředí
uměleckých řemesel Praha, sklárna Škrdlovice

Literatura: Vzorové knihy sklárny Škrdlovice

4 500 Kč (180 €)



121 **J. PALME**, tvar nezjištěno

KAREL WÜNSCH, dekor 1932

Mísa ze souboru Dual

kolem r. 1970, sklo přejímané, broušené, v. 6,5 cm, ø 21,5 cm,
model tvar č. 50030, Borské sklo, Nový Bor, závod Kamenický Šenov

Literatura: Glass Review 19/1964, č. 6, str. 175-178, obr. 5
(dekor mísy), Rapid, Praha, 1964; Glass Review 26/1971,
č. 9, str. 277-279, obr. 6 (tvar mísy), Rapid, Praha, 1971

2 500 Kč (100 €)



122 **RUDOLF BERÁNEK** 1930

Velká mísa

1971, sklo čeržené (pulegoso) s mnohobarevnou spirálou, hutně tvarované, 57 × 14 × 6,5 cm, model č. 7106, Ústředí uměleckých řemesel Praha, sklárna Škrdlovice

Literatura: Vzorové knihy sklárny Škrdlovice

2 800 Kč (110 €)



123 **OLDŘICH LÍPA** 1929-2014

Váza

1977, sklo čiré s bílým opálem, přejímané tmavě červeným, broušené, drobný záprask na horním okraji, v. 15,5 cm, model č. 2295/2, Karlovarské sklo – Moser, Karlovy Vary

Literatura: Glass Review 33/1978, č. 4, str. 2-9, obr. 27, Rapid, Praha, 1978

Model k nabízenému objektu byl vybrán pro CID v roce 1977.

4 000 Kč (160 €)



124 **MILENA VELÍŠKOVÁ** 1917
MÁRIA STÁHLÍKOVÁ 1922

Mísa

1960, sklo hutně tvarované, v. 7 cm, ø 26 cm, model č. 6040, Ústředí uměleckých řemesel Praha, sklárna Škrdlovice

Literatura: Glass Review 17/1962, č. 2, obr. 2, Rapid, Praha, 1962

2 500 Kč (100 €)



125

Váza s dekorem vodní fauny

kolem r. 1930, sklo černé, leptaný dekor, v. 18,5 cm, rytá značka SN, sklárna Schreiber & Neffen, Rapotín

12 000 Kč (480 €)



126 **FRANTIŠEK ZEMEK** 1913-1960

Rhapsody, toaletní souprava, 3 ks

1956 – 1958, sklo s barevnými nálepy, hutně tvarované,
v. 11,5 cm, 11 cm, 10 cm, Teplické sklo, sklárna Mstíšov

Vzorek soupravy vystaven na výstavě Sklo
ze Mstíšova, známé – neznámé, Jízdárna
teplického zámku, Teplice, 2015

3 500 Kč (140 €)



127 **JANA KAZDOVÁ** 1974

Mísa

1992, sklo olovnatý křišťál, broušené, v. 17,5 cm, ø 20 cm, inv. č. 2457, pořadové č. 2697 v zákresové knize školy, Štítek školy; výtvarné vedení Ladislav Oliva st. (1933), dílenské vedení Stanislav Klemeš (1943), Střední uměleckoprůmyslová škola sklářská, Nový Bor

2 500 Kč (100 €)



128 **JAROSLAV SVOBODA** st. 1914-1990

Objekt

1990, sklo optické, boušené, leštěné, ryté, 14 × 20 × 17 cm, sign. Svoboda 90, unikát, autorská práce, dílny Uměleckých řemesel, Praha, autor byl vedoucím dílny Uměleckých řemesel

14 000 Kč (550 €)



129 **JAROSLAV ANTONÍN JUNEK**, připsáno 1908

Váza a popelník

40. léta, sklo čeřené (pulegoso) s barevnými zataveninami, hutně tvarované, v. 14,5 cm, ø 16 cm, Českomoravské sklárny, Krásno nad Bečvou

Literatura: Glass Review 5/1950, č. 5, str. 6 (srovnání), Rapid, Praha, 1950

3 000 Kč (120 €)





130 **VILÉM DOŠTRAŠIL** 1926-2004

Kameraman

60. léta, sklo ručně tvarované nad kahanem, jeden objektiv ulomen, v. 9,5 cm, Železnobrodské sklo, Železný Brod

Literatura: Pohyb – Výraz – Emoce, Figury a figurky v českém sklářském umění a řemesle, str. 120, obr. 150, Muzeum skla a bižuterie, Jablonec nad Nisou, 2015

2 200 Kč (90 €)



131 **VĚRA LIŠKOVÁ** 1924-1985

Ryba

1958, sklo alexandritové, broušené, d. 25 cm, model č. 1440, leptaná značka Moser, brousil Karel Jasný (1911-1970), Karlovarské sklo – Moser, Karlovy Vary

Literatura: Glass Review 14/1959, č. 9-10, str. 2-4, Rapid, Praha, 1959; Moser 1857-1997, str. 226, Moser, Karlovy Vary, 1997

Model nabízeného díla byl vystaven na EXPO 58 v Bruselu, na výstavě československého skla v Moskvě r. 1959 a na XII. Trienále v Miláně r. 1960

12 000 Kč (480 €)



132 **JIŘÍ PAČÍNEK** 1972

Mísa s kohouty

2009, sklo hutně tvarované, 16 × 38 × 20 cm, sign. Jiří Pačinek 2009, autorská práce, ateliér autora v Lindavě u Nového Boru

2 500 Kč (100 €)



133 **JAN ČERNÝ** 1907-1978

Holubice

1972, sklo tavené ve formě, broušené, 23,5 × 12,5 cm, sign. prof. Jan Černý, unikát, nálepka ART Czechoslovakia, Družstvo Maják, Jablonec nad Nisou

7 500 Kč (300 €)



134 **PETR HORA** 1949

Stéla

1990, sklo čiré, hutně tvarované, broušené, v. 21 cm, model č. 9027, Ústředí uměleckých řemesel Praha, sklárna Škrdlovice

Literatura: Vzorové knihy sklárny Škrdlovice

2 000 Kč (80 €)



135 **RUDOLF BERÁNEK** 1930

Těžitko

1967, sklo čiré se zataveným barevným jádrem a raženým znakem Ústředí řemesel, v. 11 cm, model č. 6759, Ústředí uměleckých řemesel Praha, sklárna Škrdlovice

Literatura: Vzorové knihy sklárny Škrdlovice

1 000 Kč (40 €)



136 **RENÉ ROUBÍČEK** 1922 – 2018

Korál

1964, sklo křišťálové, volně tvarované z ruky, poškozeno, v. 37,8 cm, Crystalex, Nový Bor, huť Hantich

Literatura: Glass Review 26/1971, č. 3, obr. č. 6, Rapid, Praha, 1971

2 000 Kč (80 €)



137 **JAROMÍR ŠPAČEK** 1911-1988

Váza

60. – 70. léta, sklo sommerso se zataveným kovem, hutně tvarované, v. 20 cm, experimentální autorská práce, huť Hantich, Nový Bor

3 500 Kč (140 €)



138 **JAN ČERNÝ** 1907-1978

Pasačka

1976, sklo tavené ve formě, broušené, v. 15 cm, sign. prof. Jan Černý, Jiří Ryba, na spodní části soklu ve skle vystouplý monogram J. Č., unikát, Výrobní družstvo Maják, Jablonec nad Nisou

13 000 Kč (510 €)



139 **FRANTIŠEK VÍZNER** 1936-2011

Váza

1976, sklo čiré, hutně tvarované a barevně podjímané, v. 23,5 cm, model č. 7615, Ústředí uměleckých řemesel Praha, sklárna Škrdlovice

Literatura: Škrdlovické sklo/František Vízner, Jindřich Pařík, DVD, 2010

5 500 Kč (220 €)



140 **DANA VACHTOVÁ** 1937

Váza

1969, sklo foukané do formy, hutně tvarované, v. 26,5 cm, model č. 6996, Ústředí uměleckých řemesel Praha, sklárna Škrdlovice

Literatura: Vzorové knihy sklárny Škrdlovice; Glass Review 39/1984, č. 10, str. 14-23, obr. 14, Rapid, Praha, 1984

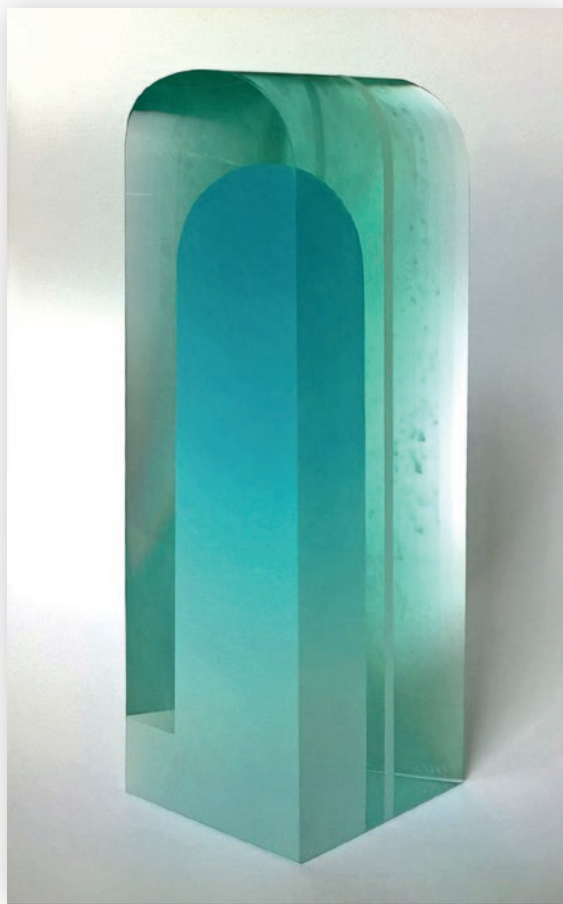
4 500 Kč (180 €)

141 **JIŘÍ KAREL** 1952

Vstup do oblak

2017, tavené, broušené a leštěné sklo,
28,5 × 13,5 × 7,5 cm, sign. J. Karel 017

13 000 Kč (510 €)



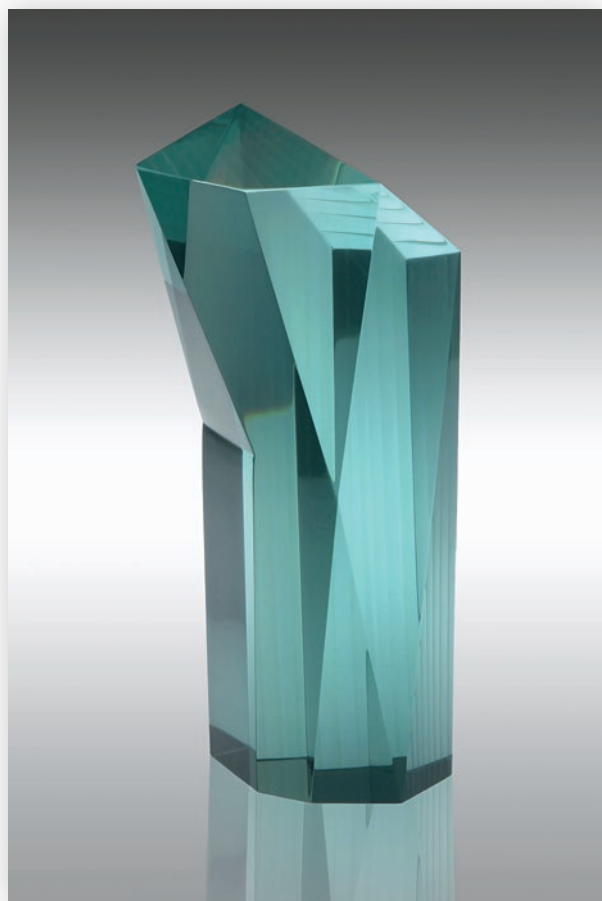
142 **JIŘÍ KAREL** 1952

Kaple

1997, tavené, broušené a leštěné sklo,
22 × 9 × 7 cm, sign. J. Karel 97

Vystaveno: Jiří Karel, Galerie L, Hamburg, Německo, 1997;
Jiří Karel, Galerie Doxa, zámek Český Krumlov, 2008

12 000 Kč (480 €)





143 **LUBOMÍR BLECHA** 1933 – 2009

Energie

1972, foukané hutní sklo do drátěné proto – formy,
nabíhaný zlatý rubín, 82 × 33 cm,

Literatura: Revue Art 2/2018, str. 65, Prague Auctions, Praha, 2018

65 000 Kč (2 550 €)



**MALBA
A OBJEKT**



144 **KAROL POLONYI** 1894 – 1946

Tatry

nedatováno, olej na plátně, 70 × 100 cm,
sign. Polonyi, rámováno

15 000 Kč (590 €)



145 **BOŘIVOJ ŽUFAN** 1904 – 1942

Sedící dáma v interiéru

30. léta, olej na malířské lepence, 51 × 41,5 cm,
sign. Boř. Žufan, opatřeno věnováním, rámováno

7 000 Kč (280 €)



146 **JAROSLAV ŠETELÍK** 1881 – 1955

Hradčany

nedatováno, olej na plátně, 100 × 80 cm,
sign. Jaroslav Šetelík, rámováno

50 000 Kč (1 970 €)



147 **VÁCLAV FRYDECKÝ** 1931 – 2011

Jan Bauch

1976, bronz, v. 37 cm, v. 54,5 cm, sign. Frydecký 76, III. odlitek

Literatura: Václav Frydecký, str. 97, Jakura, Praha, 2009

Nabízené dílo bylo oceněno spolkem pro portrétní sochy,
The Society of Portrait Sculptors, Londýn, Anglie, 1998

47 000 Kč (1 850 €)



148 **JAROSLAV VACEK** 1923 – 2012

Milenci

1980, bronz, v. 81 cm, sign. J. Vacek

Provenience: Získáno z pozůstalosti autora.

32 000 Kč (1 260 €)



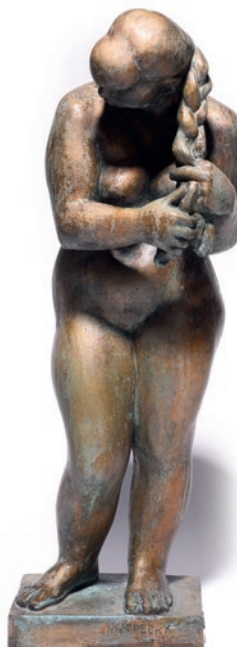
149 **VÁCLAV FRYDECKÝ** 1931 – 2011

Po koupeli

1965, bronz, v. 47 cm, sign. Frydecký 65, II. odlitek

Literatura: Václav Frydecký, str. 67, Jakura, Praha, 2009

36 000 Kč (1 420 €)



150 **VÁCLAV FRYDECKÝ** 1931 – 2011

Dívka s copem

1966, bronz, v. 63 cm, sign. Frydecký 66, II. odlitek

Literatura: Václav Frydecký, str. 98, Jakura, Praha, 2009

36 000 Kč (1 420 €)



151 **JAROSLAV HLADKÝ** 1942

Unavená

70. léta, patinovaný laminát,
restaurováno, 18 × 20 × 11 cm

7 000 Kč (280 €)

152 **JOSEF MAŘATKA** 1874 – 1937

Pařížanka

nedatováno, bronz, v. 35,7 cm, sign. Mařatka, 6/8

32 000 Kč (1 260 €)



153 **JAROSLAV VACEK** 1923 – 2012

Objekt

80. léta, opuka, 20 × 61 × 25 cm

Provenience: Získáno z pozůstalosti autora.

21 000 Kč (830 €)



154 **JAN KOBLASA** 1932 – 2017

Oheň

1961, patinovaná sádra, 16 × 60 cm, adjustováno

37 000 Kč (1 460 €)



155 **JAROSLAV RÓNA** 1957

Opice objímající nádobu

2009, pálená hlína, 20 × 25 × 16 cm, sign. Róna 09

45 000 Kč (1 770 €)

156 **JAN KOBLASA** 1932 – 2017

Reliéf

80. léta, polychromované dřevo, 35 × 40,5 cm, sign. JK

37 000 Kč (1 460 €)





157 **VÁCLAV MENČÍK** 1926 – 2013

Prořatá tvář

2003, olej na desce, 51 × 40 cm,
sign. VaMen 03, rámováno

Literatura: Václav Menčík, Obrazy, str. 110, Profi Art, Praha, 2013

28 000 Kč (1 100 €)

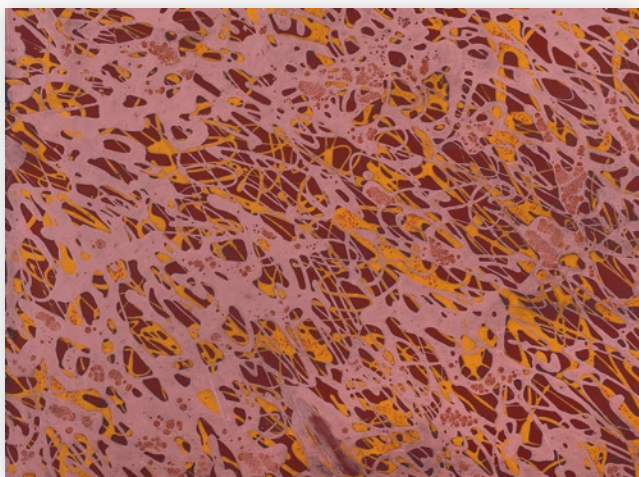


158 **ANTONÍN KROČA** 1947

Akt

2007, olej na sololitu, 81 × 63 cm,
sign. Kroča 07, rámováno

9 000 Kč (360 €)

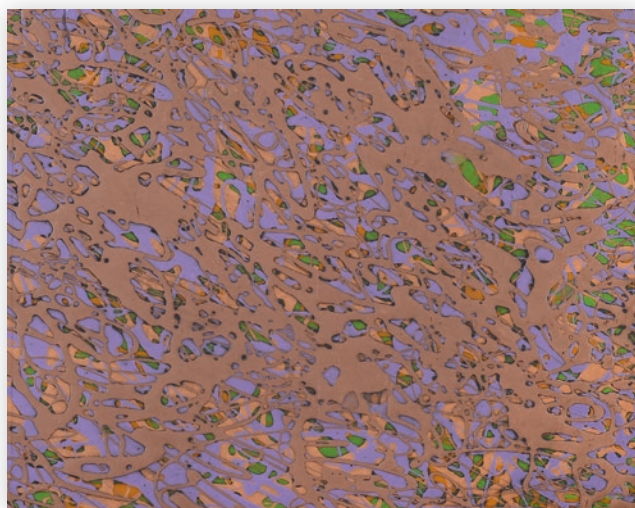


159 **JAROSLAV VOŽNIAK** 1933 – 2005

Pocta Pollockovi

1992, lité laky na sololitu, 29,5 × 39,5 cm,
sign. vzadu Jaroslav Vožniak 1992, rámováno

6 000 Kč (240 €)



160 **JAROSLAV VOŽNIAK** 1933 – 2005

Pocta Pollockovi

1991, lité laky na sololitu, 28,5 × 35,5 cm,
sign. vzadu Jaroslav Vožniak 1991, rámováno

6 000 Kč (240 €)



161 **VLADIMÍR SKREPL** 1955

Dětství je zvíře

2010, kombinovaná technika na plátně,
60 × 50 cm, sign. vzadu V. Skrepl 2010

39 000 Kč (1 530 €)



162 **RUDOLF NĚMEC** 1936 – 2015

Stojící akt

70. léta, akryl na kartonu, 100 × 70 cm, rámováno

23 000 Kč (910 €)



163 **RUDOLF NĚMEC** 1936 – 2015

Otisky figury

2009, kombinovaná technika na plátně, 85 × 60 cm,
sign. N. R., vzadu Rudolf Němec 2009

25 000 Kč (990 €)



164 **VLADIMÍR SKREPL** 1955

Černé myšlenky

2009, akryl na plátně, 40 × 30 cm,
sign. vzadu V. Skrepl 2009

26 000 Kč (1 020 €)



165 **JAROSLAV KŘÍŽ** 1934 – 2014

Votivní krajina II.

2007, akryl na plátně, 70 × 80 cm,
sign. J. Kříž 07

25 000 Kč (990 €)



166 **ELZBIETA GROSSEOVÁ** 1937

Kámen

2013, akryl na plátně, 60 × 80 cm,
sign. Grosseová 2013, rámováno

13 000 Kč (510 €)



167 **JAN ŠVANKMAJER** 1934

Decentní felace

2017, asambláž, tuš na papíře, 31,5 × 45 cm,
sign. Švankmajer J. 2017, autorská adjustace

35 000 Kč (1 380 €)



168 **IVAN OUHEL** 1945

Letní krajina

2000, olej na plátně, 30 × 34,5 cm,
sign. I. Ouhel 00, rámováno

14 000 Kč (550 €)

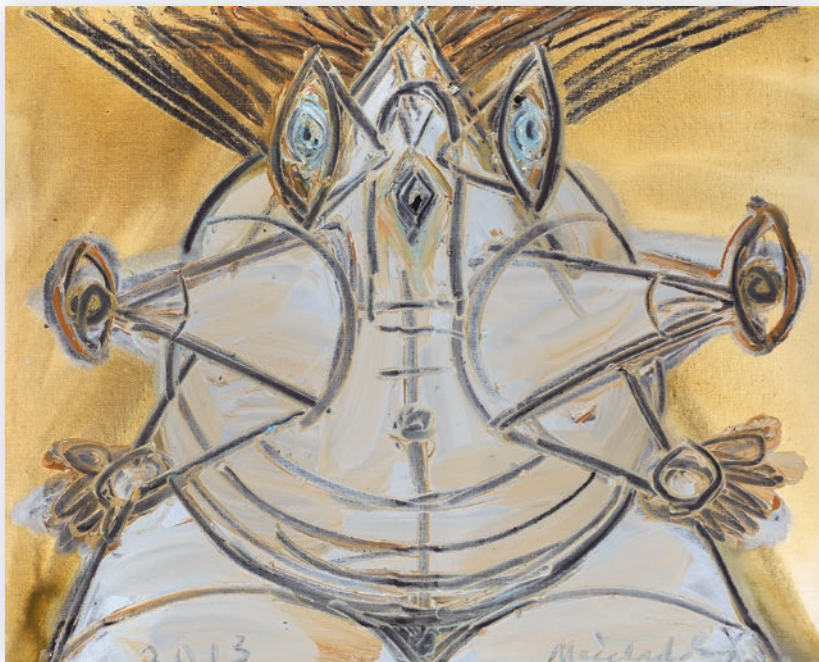


169 **VÁCLAV BENEDIKT** 1952

Modrá sjezdovka

2013, olej na sololitu, 37 × 45 cm,
sign. Benedikt 2013, rámováno

12 000 Kč (480 €)

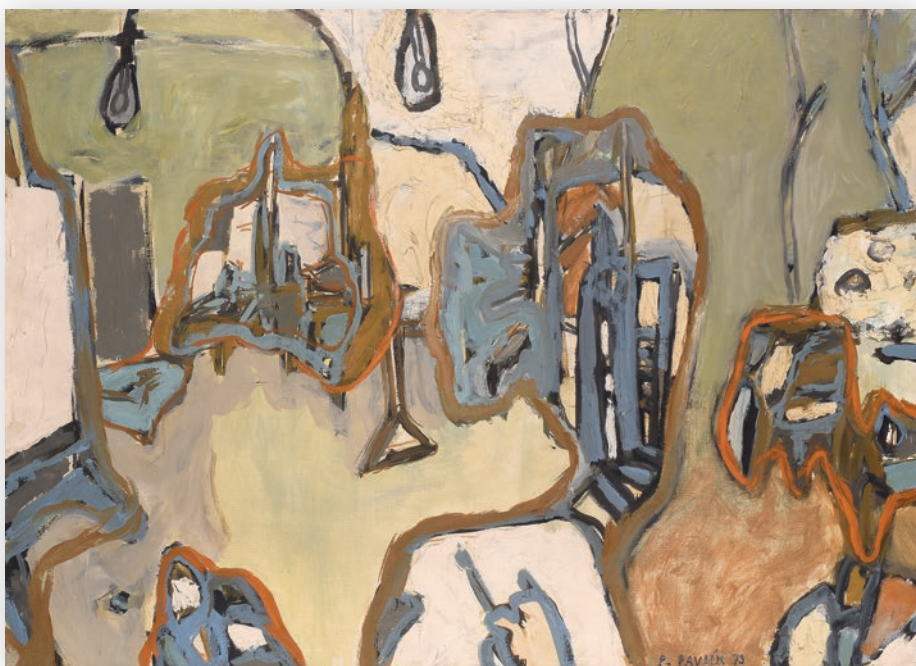


170 **JIŘÍ NAČERADSKÝ** 1939 – 2014

Venuše

2013, olej na plátně, 65 × 81 cm,
sign. Načeradský 2013

27 000 Kč (1 060 €)



171 **PETR PAVLÍK** 1945

Interiér

1973, olej na plátně, 70 × 100 cm,
sign. P. Pavlík 73

Vystaveno: Petr Pavlík, Poutnice, Výstavní síň Mánes, Praha, 2000

57 000 Kč (2 240 €)



172 **ELZBIETA GROSSEOVÁ** 1937

Moře

2006, pálená hlína, 58 × 50 × 10 cm, sign. Grosseová 06

21 000 Kč (830 €)



173 **ELZBIETA GROSSEOVÁ** 1937

Terč

2011, pálená hlína, ø 40 cm, sign. vzadu Grosseová 2011

12 000 Kč (480 €)



174 **LUDMILA POKORNÁ** 1904 – 1979

Bez názvu

1965, olej na plátně, 70 × 75 cm, sign. Ludi 1965, rámováno

10 000 Kč (400 €)



175 **JOSEF SYNEK** 1944

Karel je pes

1993, olej na sololitu, 50 × 72 cm, sign. Synek 93, rámováno

4 500 Kč (180 €)



176 **JAN KANYZA** 1947

Podvečer v zahradě

2008, akryl na plátně, 58 × 49 cm, sign. Kanyza 2008, rámováno

25 000 Kč (990 €)



177 **RADAN WAGNER** 1958

Místo a čas II.

1992, akryl na plátně, 89 × 73 cm, sign. Wagner, rámováno

25 000 Kč (990 €)



178 **VÁCLAV MALINA** 1950

Zahrada

2005, olej na plátně, 75,5 × 70 cm, sign. Malina 05

11 000 Kč (440 €)



179 **ROSTISLAV NOVÁK** 1942

Mantra

2018, akryl na plátně, 116 × 93 cm, sign. vzadu Rostislav Novák 2018

Vystaveno: Rostislav Novák, Obrazy - odrazy, Nová síň, Praha, 2018

28 000 Kč (1 100 €)



180 **JIŘÍ MĚDÍLEK** 1954

Pole

1999, olej na sololitu, 23,7 × 38,7 cm,
sign. vzadu Mědílek 1999, rámováno

10 000 Kč (400 €)



181 **FRANTIŠEK HODONSKÝ** 1945

Noční Vídeň

2015, olej na plátně, 60 × 80 cm,
sign. Hodonský 2015

23 000 Kč (910 €)



182 **MILAN NOVOTNÝ** 1955

V ohrožení II.

2007, olej na plátně, 80 × 80 cm,
sign. Novotný, rámováno

Vystaveno: Osamělý vlk, Nová síň, Praha, 2015

25 000 Kč (990 €)



183 **OLDŘICH TICHÝ** 1959

Stavba

2014, olej na plátně, 55 × 70 cm,
sign. O. Tichý 2014

25 000 Kč (990 €)



184 **OTTO PLACHT** 1962

Trafico

2015, olej na plátně, 50 × 70 cm,
sign. vzadu Otto Placht 2015

24 000 Kč (950 €)



185 **ROMAN TRABURA** 1960

Jízda

2016, akryl a olej na plátně, 80 × 100 cm,
sign. vzadu Trabura 2016

53 000 Kč (2 080 €)



186 **ONDŘEJ KOHOUT** 1953

Slunce nenasytný v lehké výhodě

2006, olej na plátně, 115 × 115 cm,
sign. vzadu O. Kohout 2006

53 000 Kč (2 080 €)



187 **TOMÁŠ CÍSAŘOVSKÝ** 1962

Černá skládka

2004, olej na plátně, 30 × 40 cm,
sign. vzadu T. Císařovský 04

Vystaveno: Tomáš Císařovský, Prázdniny v Čechách, Galerie České pojišťovny, Praha, 2006; Tomáš Císařovský, Zatmění, Oblastní galerie Vysočiny, Jihlava, 2007; Tomáš Císařovský, Zatmění, Východočeská galerie, Pardubice, 2007

48 000 Kč (1 890 €)



188 **PETR PÍSAŘÍK** 1968

Na venkově

2013, kombinovaná technika na plátně,
150 × 100 cm, sign. vzadu PISI 10. 12. 13

39 000 Kč (1 530 €)



189 **PETR PÍSAŘÍK** 1968

Bez názvu

nedatováno, kombinovaná technika na plátně,
165 × 49 cm, sign. vzadu PISI

29 000 Kč (1 140 €)

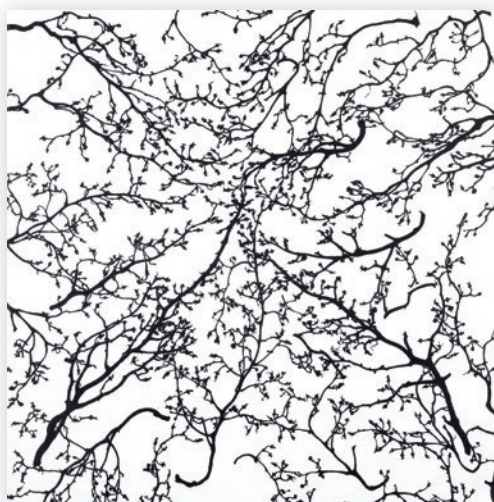


190 **JIŘÍ KORNATOVSKÝ** 1952

Ve čtverci

2017, kombinovaná technika na plátně,
60 × 60 cm, sign. Kornatovský 2017

26 000 Kč (1 020 €)



191 **PAVEL HAYEK** 1959

Větvičky hroznového vína

2001, akryl na plátně, 48 × 48 cm,
sign. vzadu Hayek 2001

32 000 Kč (1 260 €)



192 **PETR PASTRŇÁK** 1962

Les

2017, akryl na plátně, 62 × 51 cm,
sign. vzadu Pastrňák 2017

30 000 Kč (1 180 €)



193 **JAKUB ŠVÉDA** 1973

Biomorfic II.

2011, kombinovaná technika na plátně,
35 × 25 cm, sign. vzadu J. Švéda 2011

Vystaveno: Fusionpoint, Galerie Klatovy - Klenová, Klatovy, 2013

12 000 Kč (480 €)



194 **PATRIK HÁBL** 1975

Červená krajina

2014, akryl na plátně, 40 × 40 cm,
sign. vzadu Patrik Hábl 2014

14 000 Kč (550 €)



195 **PETR KOŽÍŠEK** 1972
MARTINA PONERTOVÁ 1976

Houby

2017, akryl, tempera a email na plátně, 65 × 55 cm,
sign. vzadu Kožíšek 2017, Ponertová 2017

14 000 Kč (550 €)



196 **PETR MALINA** 1976

Trajekt

2001, olej na plátně, 70 × 80 cm,
sign. vzadu Malina 2001

37 000 Kč (1 460 €)

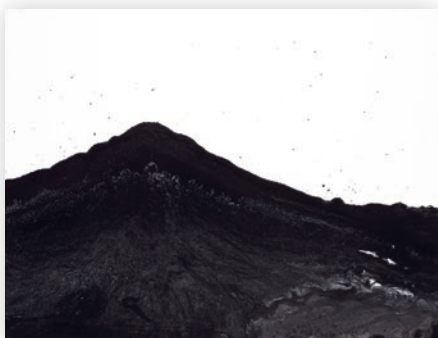


197 **MÍCL** 1969

Okraj pole

2018, olej na plátně, 45 × 60 cm,
sign. Mícl 18

15 000 Kč (590 €)



198 **JAKUB ROZTOČIL** 1979

Unidentify Object I.

2017, akryl na plátně, 50 × 65 cm,
sign. vzadu J. R. 2017, rámováno

Vystaveno: Vlnobytí, Studio Prám, Praha, 2017; Tam
kde končí slova, Galerie Zet, Velká Bystřice, 2018

25 000 Kč (990 €)



199 **BARBORA NĚMCOVÁ** 1972

Zakotvené lodě

2011, akryl na plátně, 80 × 100 cm,
sign. vzadu B. B. Němcová 2011

29 000 Kč (1 140 €)



200 **ALENA ANDERLOVÁ** 1977

Fakír

2016, olej na plátně, 50 × 70 cm,
sign. vzadu Anderlová

15 000 Kč (590 €)



201 **PETR MALINA** 1976

Kustodka

2016, olej na plátně, 80 × 60 cm,
sign. vzadu Malina 2016

35 000 Kč (1 380 €)



202 **ONDŘEJ COUFAL** 1979

Sudba

1998, olej na sololitu, 79 × 60 cm,
sign. O. Coufal 98, rámováno

20 000 Kč (790 €)



203 **MILOŠ ENGLBERTH** 1974

Severní Šajen – 1880

2014, olej na plátně, 55 × 45 cm,
sign. Englberth 2014

17 000 Kč (670 €)



204 **TOMÁŠ JETELA** 1986

Bez názvu

2015, kombinovaná technika na plátně,
40 × 30 cm, sign. vzadu Jetela 2015

12 000 Kč (480 €)



205 **ALENA ANDERLOVÁ** 1977

Skejťák

2015, olej na plátně, 40 × 40 cm,
sign. vzadu Anderlová

12 000 Kč (480 €)



206 **TADEÁŠ KOTRBA** 1986

Trojúhelníková překážka

2015, olej a koláž na plátně, 30 × 40 cm,
sign. vzadu T. Kotrba 2015

16 000 Kč (630 €)

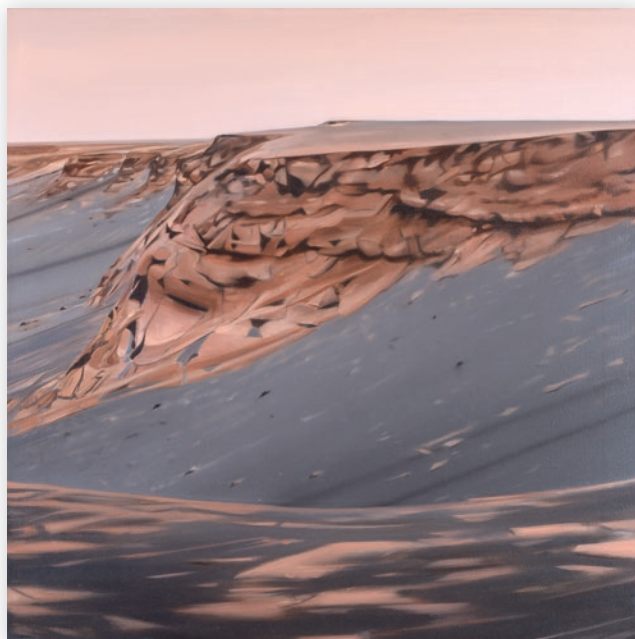


207 **FILIP ČERNÝ** 1975

Peklo

2015, akryl na sametovém plátně, 45 × 46 cm,
sign. vzadu Filip Černý 2015

23 000 Kč (910 €)



208 **MARTIN HEROLD** 1986

Úbočí

2015, olej na plátně, 60 × 60 cm,
sign. vzadu Martin Herold 2015

Vystaveno: Dva světy, jedno slunce, Letní
filmová škola, Uherské Hradiště, 2015

20 000 Kč (790 €)

209 **MICHAL ŠKAPA** 1978

Special Effects By Loonatik

2017, akryl na plátně, 80 × 60 cm,
sign. vzadu Michal Škapa 2017

Vystaveno: Crewní obraz, Obastní
Galerie Vysočiny, Jihlava, 2017

32 000 Kč (1 260 €)



210 **PAVEL ŠMÍD** 1964

Kamarádi

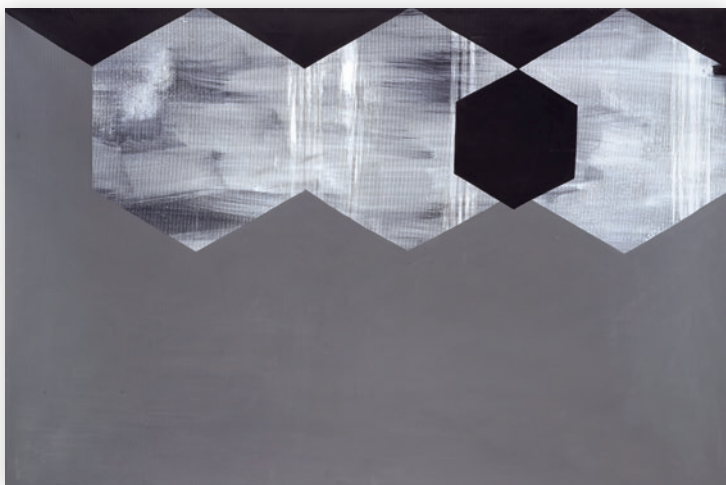
2013, olej na plátně, 60 × 50 cm,
sign. vzadu Pavel Šmíd 2013

Vystaveno: Pavel Šmíd, Diverzanti,
Galerie U prstenu, Praha, 2013

Literatura: Revue Art 2/2018, str. 13,
Prague Auctions, Praha, 2018

20 000 Kč (790 €)





211 **TOMÁŠ POLCAR** 1973

Rezonance 14013

nedatováno, akryl na plátně,
80 × 120 cm, sign. vzadu T. Pol

25 000 Kč (990 €)

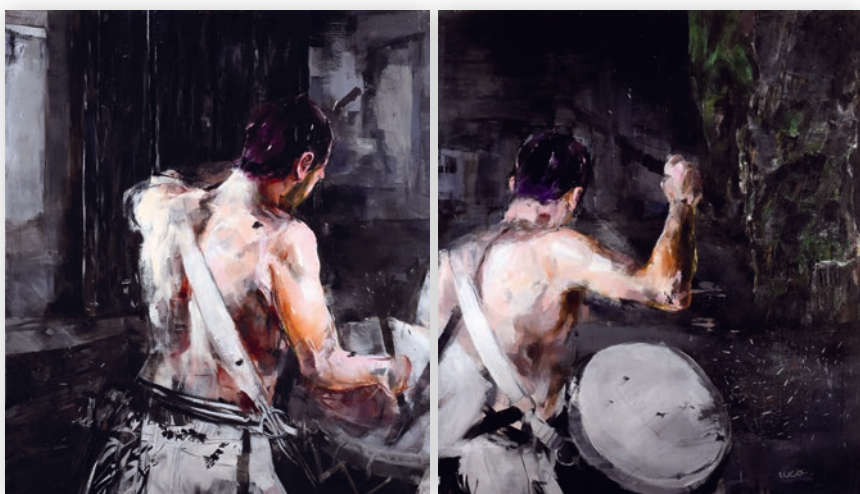


212 **DANIEL KREJBICH** 1969

Global Warming

2010, kombinovaná technika na desce,
177 × 106 cm, sign. vzadu DK 10

19 000 Kč (750 €)

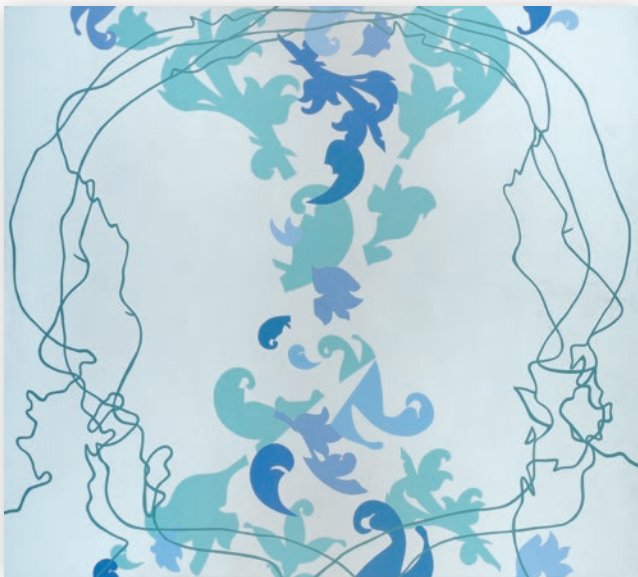


213 **LUCIA HORÁKOVÁ** 1980

Hvězdný prach, z cyklu Golden Age is Over (na motivy skladby Woodkida)

2017, olej na plátně, diptych, 135 × 225 cm,
sign. Luce

47 000 Kč (1 850 €)



214 **LUCIE JIRKŮ** 1981

Kontemplace II.

2004, akryl na plátně, 180 × 200 cm,
sign. vzadu Lucie Jirků 2004

25 000 Kč (990 €)



215 **LUCIE JIRKŮ** 1981

Osobní krajina 11

2016, akryl na plátně, 75 × 75 cm,
sign. vzadu Lucie Jirků 2016

25 000 Kč (990 €)



216 **ZDEŇKA NEČESANÁ** 1981

Portrét I.

2003, olej na plátně, 55 × 55 cm,
sign. ZN 03

7 000 Kč (280 €)



217 **JAROSLAVA KADLECOVÁ** 1987

Japonsko 5

2015, akryl a epoxid na desce, 50 × 50 cm,
sign. vzadu J. K. 2015, rámováno

10 000 Kč (400 €)

PETR LYSÁČEK

Petr Lysáček (1961) se objevil a výrazně profloval na české výtvarné scéně během devadesátých let v okruhu pražské galerie MXM. V letech 1987–93 studoval zdejší Akademii výtvarných umění u prof. Stanislava Kolíbala a Jaroslava Ptáčka. Zpočátku se prezentoval především ve známé skupině Pondělí (1989–93), ke které náleželi jeho generační kolegové – Pavel Humhal, Milena Dopitová, Petr Pisařík a další. Již zde byla patrná autorova postmoderní rozprostřenost, významová „tekutost“ a stylová i materiálová bohatost. Lysáček se vyjadřuje zpravidla kombinovanou technikou mísící malbu, asambláže nebo objekty. Spolu s Jiřím Surůvkou a Františkem Kowolowskim představuje respektovaný „ostravský okruh“ a specifický region, ke kterému se hrdě hlásí a se kterým se identifikuje. A také zde se podílel na řadě pozoruhodných výstav, ironizujících pouličních reflexí a provokativních akcí. Lysáčková tvorba, mnohdy intimních rozměrů, připomíná jakýsi nový, barevně pestrý informel nebo industriální pop art – tedy ve výsledku jazyk materiálově bohatý a významově relativizující, jdoucí napříč žánry a médii. Jeho obrazy či ready mady však obsahují přes naznačenou lehkost, nadsázku a ironii i smysl pro poctivě řemeslné zpracování, jasně zvolený materiál a zvláštní vícevýznamovost. Přes postmoderní estetiku všednosti je zde cítit i sympatie k tradici – české „fortelnosti“ a vynalézavé improvizaci. Lysáček maluje, ale i recykluje prefabrikáty a nalezené materiály. Skládá z nich asociativní kompozice – tvoří i hraje si, miluje překvapující ba drsné paradoxy, humor, vtíp, syrovou zkratku a dadaistickou otevřenost. Má duši malého zvědavého kluka, také však citlivě naslouchá rezonanci současného světa – vytváří série, variace a koncepty, navrácí se i posouvá. Lysáček je dnes respektovaným umělcem a docentem na Ostravské univerzitě, kde vede Ateliér intermediálních forem.

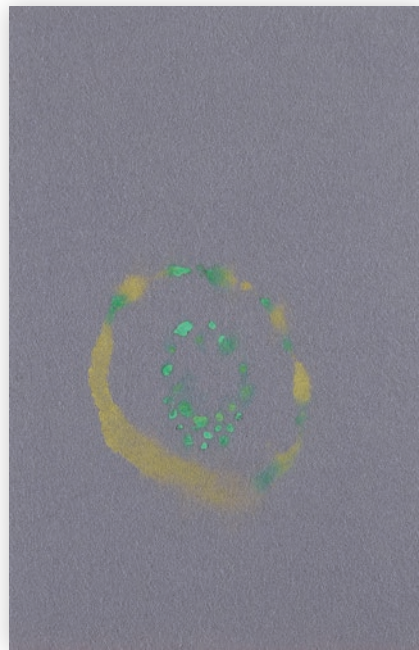


218 **PETR LYSÁČEK** 1961

Garçon!

2008, kombinovaná technika na látce a desce,
13,5 × 11 cm, sign. vzadu P. Lysáček 2008

500 Kč (20 €)



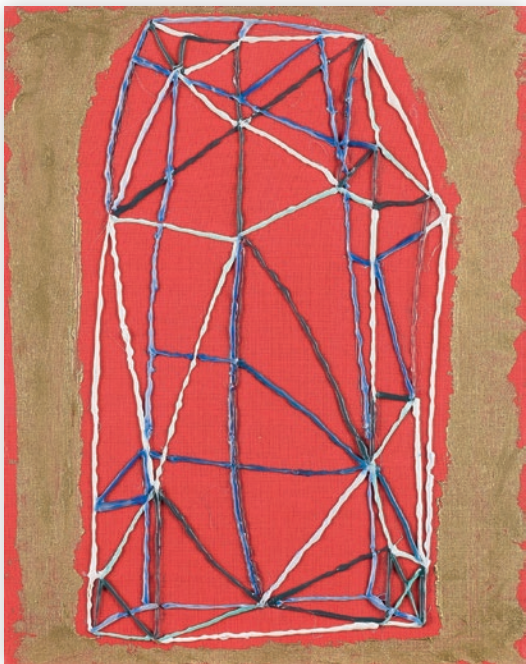
219 **PETR LYSÁČEK** 1961

Malich

2013, kombinovaná technika na látce a desce,
36 × 25 cm, sign. vzadu P. Lysáček 2013

Literatura: Revue Art 2/2018, str. 62, Prague Auctions, Praha, 2018

1 500 Kč (60 €)



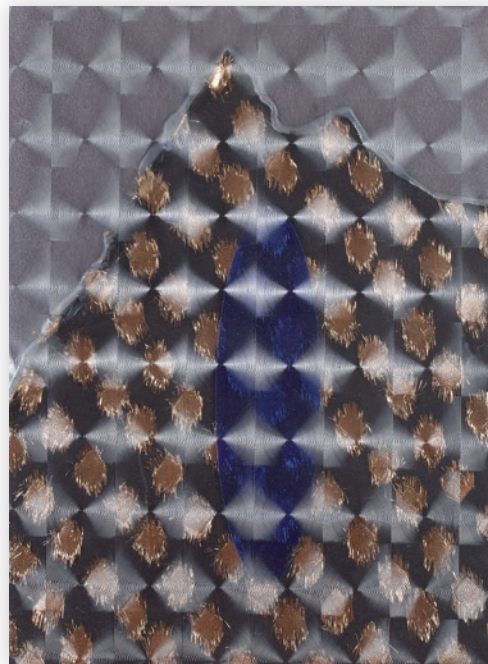
220 **PETR LYSÁČEK** 1961

Bohatství

2008, kombinovaná technika na plátně a desce,
30 × 24 cm, sign. vzadu P. Lysáček 2008

Literatura: Revue Art 2/2018, str. 62, Prague Auctions, Praha, 2018

1 000 Kč (40 €)



221 **PETR LYSÁČEK** 1961

Šiška v hoře

2014, kombinovaná technika na desce,
39,5 × 29 cm, sign. vzadu Lysáček 2014

Literatura: Revue Art 2/2018, str. 63, Prague Auctions, Praha, 2018

1 000 Kč (40 €)



222 **PETR LYSÁČEK** 1961

Kosmické prdy

2014, kombinovaná technika na látce a desce,
30 × 26 cm, sign. vzadu Lysáček 2014

Literatura: Revue Art 2/2018, str. 62, Prague Auctions, Praha, 2018

1 200 Kč (50 €)



223 **PETR LYSÁČEK** 1961

Švestkový čertík

2008, asambláž a kombinovaná technika na desce,
49 × 35 cm, sign. vzadu P. Lysáček 2008

2 000 Kč (80 €)



224 **PETR LYSÁČEK** 1961

Z cyklu Je-li milej, František Hudeček

2011, kombinovaná technika na desce,
46,3 × 39 cm, sign. vzadu P. Lysáček 2011

2 000 Kč (80 €)



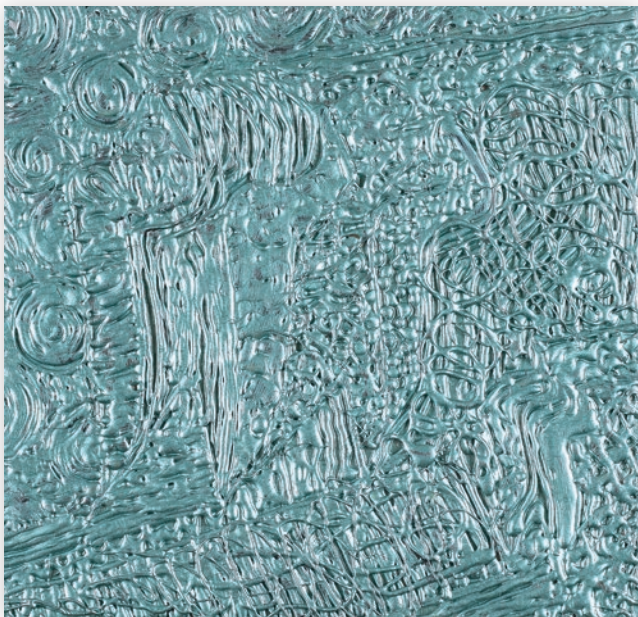
225 **PETR LYSÁČEK** 1961

Skleněná jablíčka

2013, kombinovaná technika na desce,
38,5 × 38 cm, sign. vzadu Lysáček 13

Literatura: Revue Art 2/2018, str. 63, Prague Auctions, Praha, 2018

2 000 Kč (80 €)

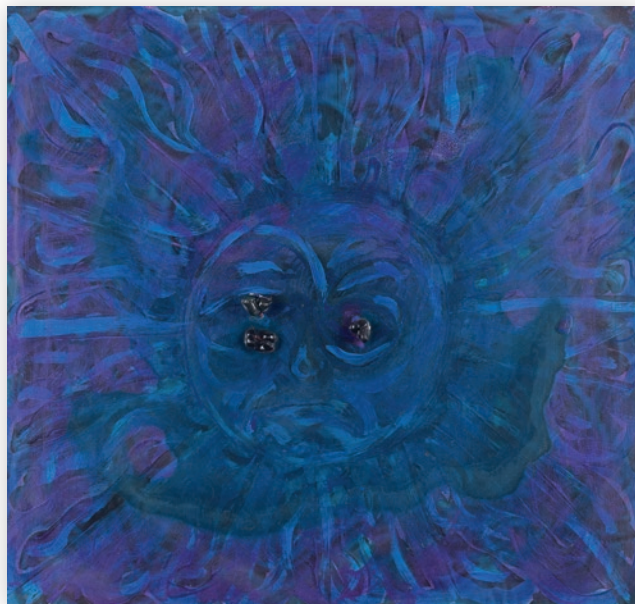


226 **PETR LYSÁČEK** 1961

Z cyklu Je-li milej, František Bílek

2011, kombinovaná technika na desce,
25,5 × 26 cm, sign. vzadu P. Lysáček 2011

1 000 Kč (40 €)

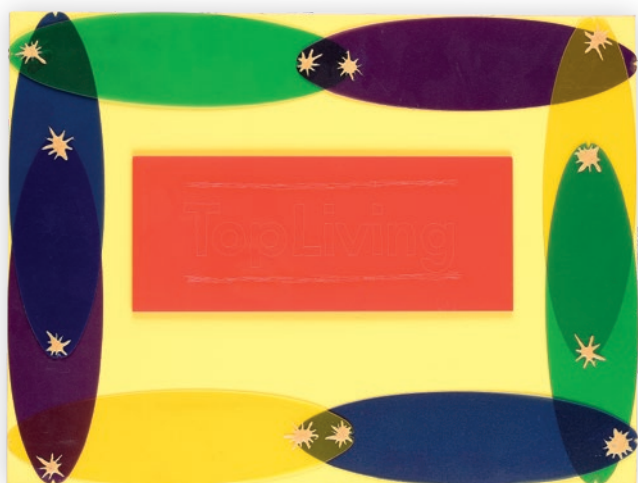


227 **PETR LYSÁČEK** 1961

D. Too Hot

2013, kombinovaná technika na desce,
28,5 × 30,5 cm, sign. vzadu Lysáček 2013

1 500 Kč (60 €)



228 **PETR LYSÁČEK** 1961

Top Living

2008, asambláž a kombinovaná technika na desce,
30 × 40 cm, sign. vzadu P. Lysáček 2008

1 500 Kč (60 €)

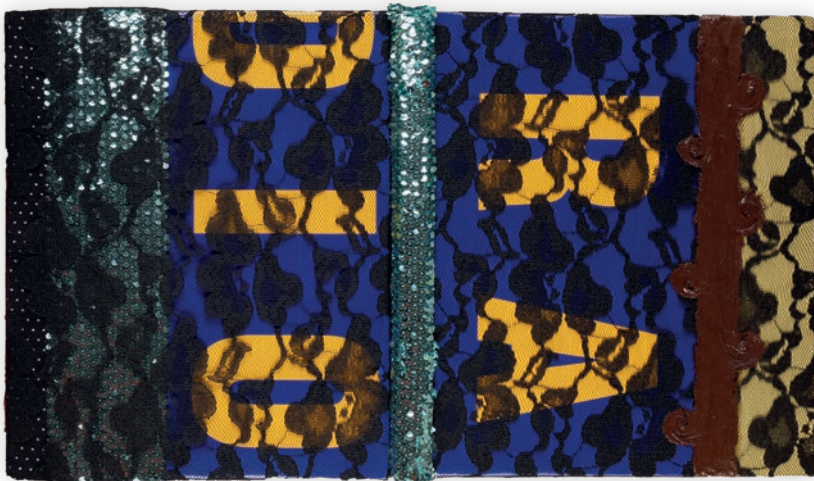


229 **PETR LYSÁČEK** 1961

Z cyklu Je-li milej, Jan Zrzavý

2011, kombinovaná technika na desce,
38 × 45,5 cm, sign. vzadu P. Lysáček 2011

2 500 Kč (100 €)

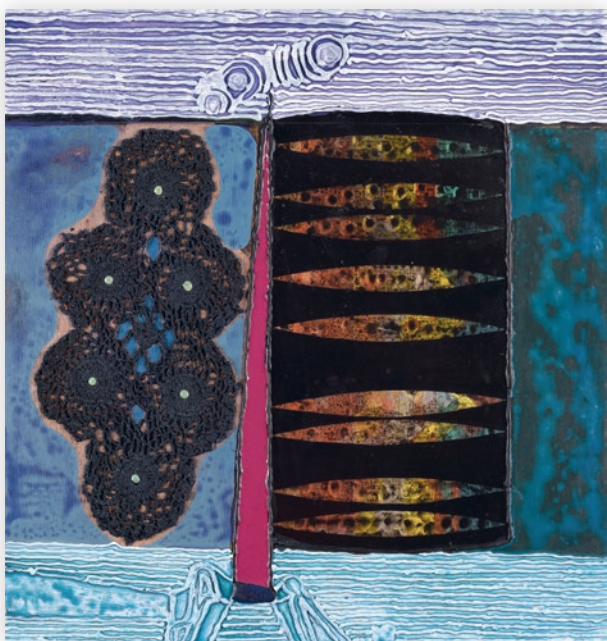


230 **PETR LYSÁČEK** 1961

Z cyklu Je-li milej, Jakub Schickaneder

2011, kombinovaná technika na desce, 40,5 × 71 cm, sign. vzadu P. Lysáček 2011

3 000 Kč (120 €)



231 **PETR LYSÁČEK** 1961

Z cyklu Je-li milej, Mikuláš Medek

2011, kombinovaná technika na desce, 44 × 42 cm, sign. vzadu P. Lysáček 2011

Literatura: Revue Art 2/2018, str. 62, Prague Auctions, Praha, 2018

2 500 Kč (100 €)



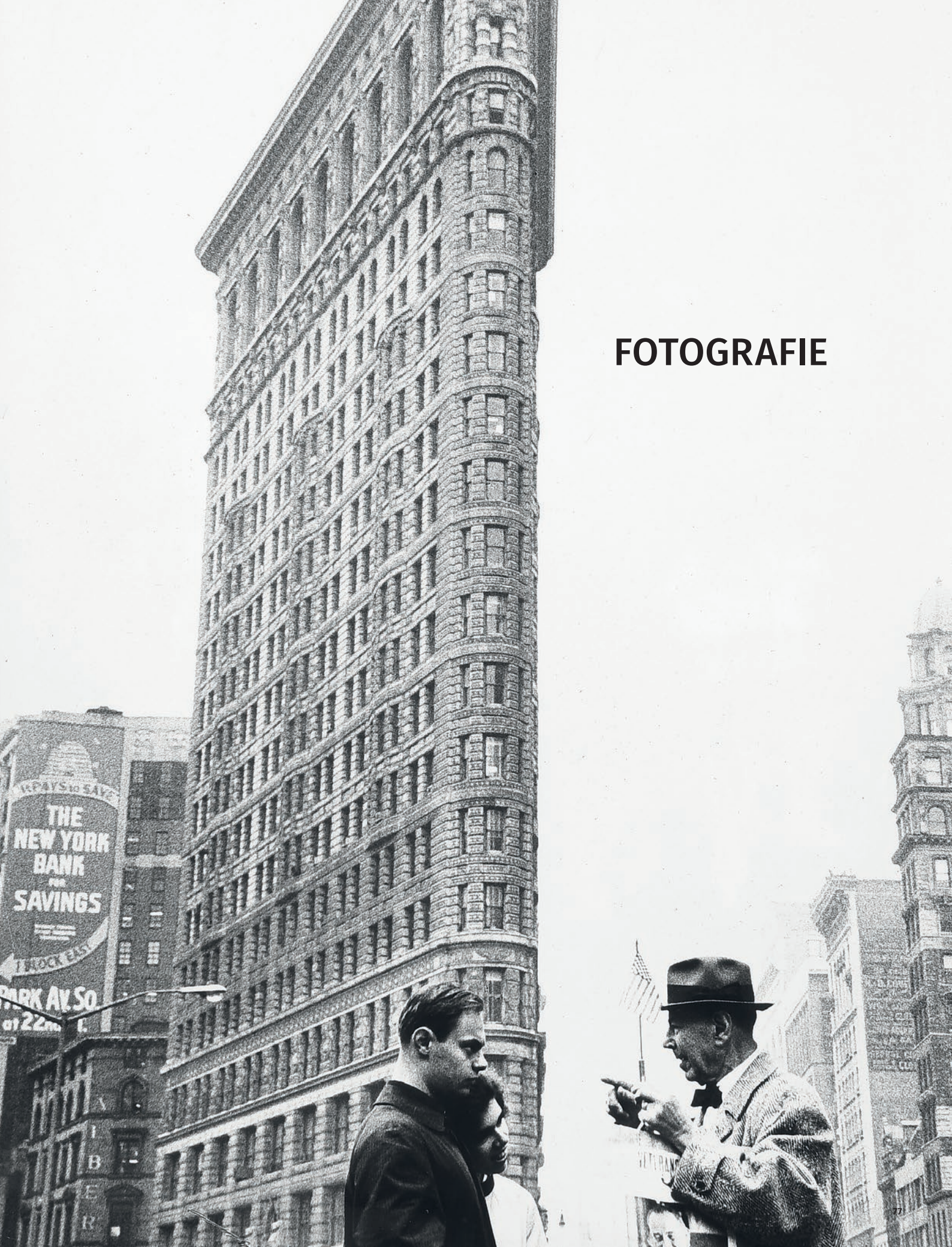
232 **PETR LYSÁČEK** 1961

Bez názvu

1994, olej na plátně, 30 × 40 cm, sign. vzadu Lysáček 94

Literatura: Revue Art 2/2018, str. 63, Prague Auctions, Praha, 2018

1 500 Kč (60 €)



FOTOGRAFIE

THE
NEW YORK
BANK
FOR
SAVINGS

PARK AV. SO.
at 22nd St.

AV
IB
ER





233 FRANTIŠEK DRTÍKOL

1883 – 1961

Modelka

nedatováno, vintage gelatin silver print,
bromografie, 22,7 × 16,8 cm, značeno
Drtíkol Prague Bromografia Poděbrady

10 000 Kč (400 €)



234 ALEXANDER HACKENSCHMIED

1907 – 2004

Rita

1942 – 1943, later gelatin silver print, 18,6 × 23 cm,
sign. vzadu Alexander Hammid

Literatura: Alexandr Hackenschmied,
str. 72, Fototorst, Praha, 2000

4 000 Kč (160 €)



235 **JAROSLAV RÖSSLER** 1902 – 1990

Bez názvu

1967, posthumous gelatin silver print, 35 × 25,1 cm, vzadu opatřeno razítkem Jaroslav Rössler, sign. Sylvie Vítová – Rösslerová 1967/2014, 2/5

10 000 Kč (400 €)



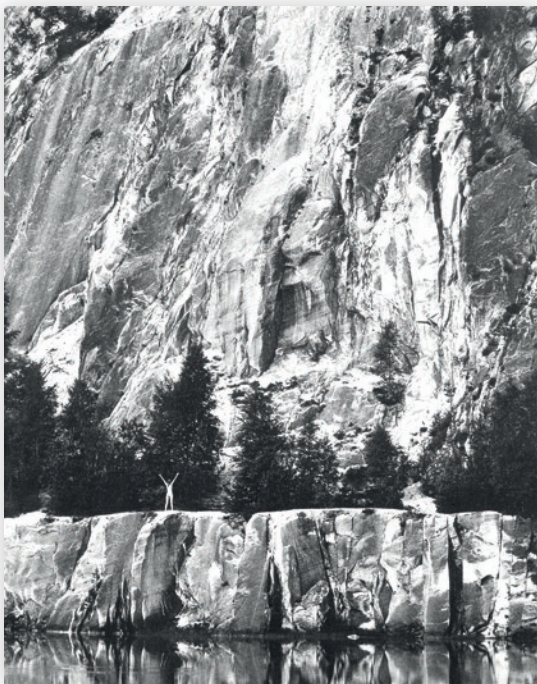
236 **JAN REICH** 1942 – 2009

Okno

2007, vintage gelatin silver print, 30 × 23,4 cm, sign. Reich 2007

Literatura: Jan Reich, str. 85 (srovnání), Fototorst, Praha, 2009

12 000 Kč (480 €)



237 **MILOŠ VOJÍŘ** 1938

Něha

nedatováno, vintage gelatin silver print, 50 × 39,5 cm, sign. vzadu Miloš Vojíř

5 000 Kč (200 €)



238 **STANISLAV TŮMA** 1950 – 2005

Bokem

1986, vintage gelatin silver print, 26 × 17,5 cm, sign. vzadu Stanislav Tůma 86

14 000 Kč (550 €)



239 **MIROSLAV TICHÝ** 1926 – 2011

Bez názvu

60. – 80. léta, fix na papíře, vintage gelatin silver print, 23,8 × 17,2 cm, sign. M. Tichý

Literatura: Revue Art 2/2018, str. 69, Prague Auctions, Praha, 2018

Provenience: Získáno z pozůstalosti autora.

Opatřeno certifikátem vydaným Janou Hebnarovou.

40 000 Kč (1 570 €)



240 **MIROSLAV TICHÝ** 1926 – 2011

Bez názvu

60. – 80. léta, tužka na kartonu, vintage gelatin silver print, 23,4 × 14,5 cm

Provenience: Získáno z pozůstalosti autora.

Opatřeno certifikátem vydaným Janou Hebnarovou.

40 000 Kč (1 570 €)



241 **MIROSLAV TICHÝ** 1926 – 2011

Bez názvu

60. – 80. léta, fix na papíře, vintage gelatin silver print, 30,3 × 23,6 cm

Provenience: Získáno z pozůstalosti autora.

Opatřeno certifikátem vydaným Janou Hebnarovou.

30 000 Kč (1 180 €)



242 **MIROSLAV TICHÝ** 1926 – 2011

Bez názvu

60. – 80. léta, fix na papíře, vintage gelatin silver print, 25 × 18,7 cm

Provenience: Získáno z pozůstalosti autora.

Opatřeno certifikátem vydaným Janou Hebnarovou.

25 000 Kč (990 €)

243 **MIROSLAV TICHÝ** 1926 – 2011

Bez názvu

60. – 80. léta, tuš na kartonu, vintage gelatin silver print, 16,5 × 17,3 cm

Provenience: Získáno z pozůstalosti autora.

Opatřeno certifikátem vydaným Janou Hebnarovou.

35 000 Kč (1 380 €)



244 **JAN LUKAS** 1915 – 2006

New York City, WTC

1971, vintage gelatin silver print, 25 × 35,5 cm, sign. vzadu Jan Lukas 1971

8 000 Kč (320 €)



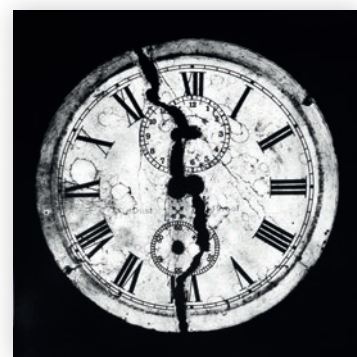
245 **LADISLAV POSTUPA** 1929 – 2016

Marnost

1969, later gelatin silver print, 46,3 × 46,5 cm, sign. vzadu L. Postupa 1969

Literatura: Ladislav Postupa, neustránkováno, Spektrum, Praha, 1992; Ladislav Postupa, Fotografie, str. 69, Greisen, Praha, 2010

4 000 Kč (160 €)



246 **MILOŇ NOVOTNÝ** 1930 – 1992

Pigalle

1966, vintage gelatin silver print, 25 × 37,5 cm, sign. vzadu Miloň Novotný 1966

Literatura: Miloň Novotný, Fotografie, obr. č. 29, Kant, Praha, 2010

13 000 Kč (510 €)



247 **VILÉM REICHMANN** 1908 – 1991

Z cyklu Mýty noci

nedatováno, vintage gelatin silver print, 28 × 38 cm, sign. Vilém Reichmann

8 000 Kč (320 €)





248 **TARAS KUŠČYNSKYJ** 1932 – 1983

Dana pod vývratem

2002, later gelatin silver print, 60 × 41 cm,
vzadu značeno Taras Kuščynskij

Literatura: Revue Art 2/2018, str. 68, Prague Auctions, Praha, 2018

8 000 Kč (320 €)



249 **VÁCLAV CHOCHOLA** 1923 – 2005

Akt

1960, later gelatin silver print, 34,4 × 26 cm,
sign. Chochola 60

Vystaveno: Václav Chochola, Observation and Metaphor,
Jacques Baruch Gallery, Chicago, USA, 1989

Literatura: Václav Chochola, str. 48, Torst, Praha, 2003

15 000 Kč (590 €)



250 **JAROSLAV KUČERA** 1946

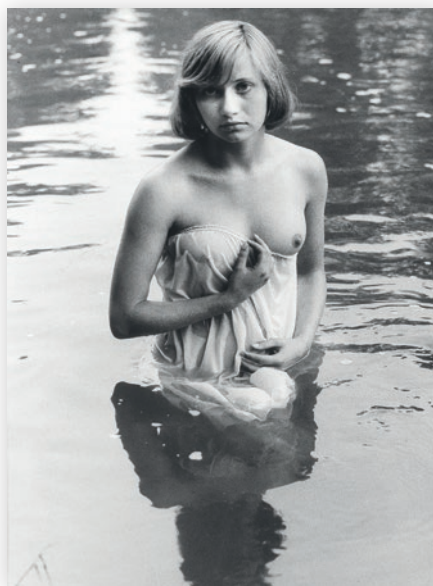
Ivana a Milan, z cyklu Sudety

1994, vintage gelatin silver print, 37 × 25 cm,
sign. vzadu Jaroslav Kučera 1994/1995

Vystaveno: Lidé, které jsem potkal, Staroměstská
radnice, Praha, 2002; Jaroslav Kučera, Jak jsem potkal lidi,
Tereziánské křídlo Starého královského paláce Pražského
hradu, Praha, 2013; Jaroslav Kučera, Château de Lunéville,
Galerie du CRI des Lumières, Lunéville, Francie, 2018

Literatura: Lidé, které jsem potkal, nestránkováno,
Kant, Praha, 2002; Jak jsem potkal lidi, str. 189, Jakura,
Praha, 2013; Sudety, str. 31, Jakura, Praha, 2016

16 000 Kč (630 €)



251 **FRANTIŠEK DOSTÁL** 1938

Hot Day

1978, vintage gelatin silver print, 36,3 × 26,6 cm,
sign. vzadu František Dostál 1978

5 000 Kč (200 €)



252 **MILOŇ NOVOTNÝ** 1930 – 1992

Flat Iron, New York

1964, vintage gelatin silver print, 40 × 24,5 cm,
vzadu opatřeno razítkem Miloň Novotný 1964

Literatura: Revue Art 2/2018, str. 69, Prague Auctions, Praha, 2018

13 000 Kč (510 €)



253 **JIŘÍ HANKE** 1944

Schody, ze souboru Lidé z Podprůhonu

1979, vintage gelatin silver print, 30,7 × 21 cm,
sign. vzadu Jiří Hanke 1979

Vystaveno: Jiří Hanke, Fotografie, Galerie
Kladenského zámku, Kladno, 1985; Jiří Hanke, Kleine
Humboldtgalérie, Berlín, Německo, 1988

Literatura: Lidé z Podprůhonu, nestránkováno, Kuklík, Praha, 1995

19 000 Kč (750 €)



254 **EVA FUKOVÁ** 1927 – 2015

Železniční most

1955, later gelatin silver print, 30,2 × 27,5 cm,
sign. vzadu Eva Fuková 1955

8 000 Kč (320 €)



255 **JAN REICH** 1942 – 2009

V holešovickém přístavu

1974, vintage gelatin silver print, 38,5 × 25,8 cm,
sign. vzadu Jan Reich, opatřeno razítkem Foto Jan Reich

Literatura: Revue Art 2/2018, str. 69, Prague Auctions, Praha, 2018

8 000 Kč (320 €)



256 **JAN SVOBODA** 1934 – 1990

Fuchsie, Zvěstování III.

1958, later gelatin silver print, 16,8 × 12,2 cm,
vzadu opatřeno popisem Anny Svobodové

Literatura: Jan Svoboda, Nejsem fotograf,
str. 70, Moravská galerie, Brno, 2015

13 000 Kč (510 €)



257 **EVA FUKOVÁ** 1927 – 2015

Kdo zítra probudí den?

1956, vintage gelatin silver print, 23,9 × 19,1 cm,
sign. vzadu Eva Fuková 1956

Literatura: Eva Fuková, reprodukce č. 29, Torst, Praha,
2007; Eva Fuka, Pábení, str. 89, Leica Gallery, Praha, 2013

12 000 Kč (480 €)



258 **JAN SVOBODA** 1934 – 1990

Ruce

1971, vintage gelatin silver print, 27,8 × 19,5 cm,
vzadu opatřeno autorským popisem Markětě Jan

Literatura: Revue Art 2/2018, str. 69, Prague Auctions, Praha, 2018

15 000 Kč (590 €)



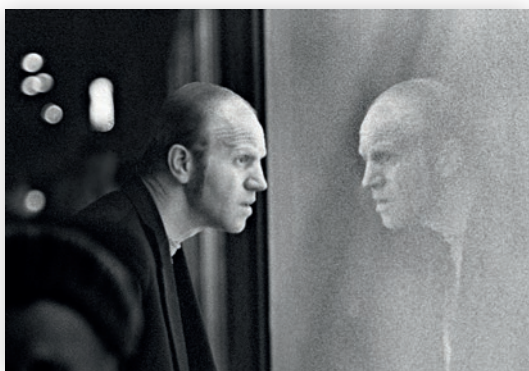
259 **VÁCLAV CHOCHOLA** 1923 – 2005

Bůvol, Vietnam

1961, vintage gelatin silver print, 50 × 46,7 cm, sign. vzadu Václav Chochola 1961

Literatura: Revue Art 2/2018, str. 68, Prague Auctions, Praha, 2018

15 000 Kč (590 €)



260 **JAROSLAV KUČERA** 1946

Národní třída, z cyklu Noční Praha

1975, later gelatin silver print, 20 × 29 cm,
sign. vzadu Jaroslav Kučera

Vystaveno: Lidé, které jsem potkal, Staroměstská radnice, Praha, 2002; Jaroslav Kučera, Jak jsem potkal lidi, Tereziánské křídlo Starého královského paláce Pražského hradu, Praha, 2013; Jaroslav Kučera, Château de Lunéville, Galerie du CRI des Lumières, Lunéville, Francie, 2018

Literatura: Lidé, které jsem potkal, nestránkováno, Kant, Praha, 2002; Jak jsem potkal lidi, str. 20, Jakura, Praha, 2013; Setkání, okamžiky, samoty, str. 16, Jakura, Praha, 2015; Revue Art 2/2018, str. 68, Prague Auctions, Praha, 2018

16 000 Kč (630 €)



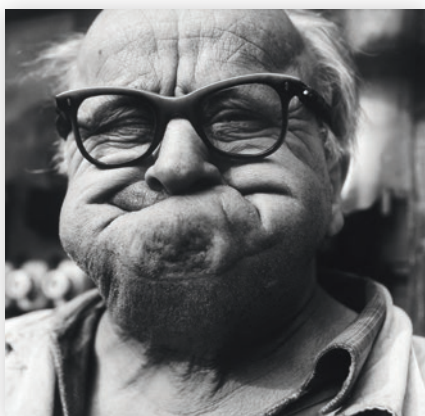
261 **FRANTIŠEK DOSTÁL** 1938

Pauza

1980, vintage gelatin silver print, 25,8 × 36,1 cm,
sign. vzadu František Dostál 1980

Literatura: Revue Art 2/2018, str. 68, Prague Auctions, Praha, 2018

5 000 Kč (200 €)



262 **JIŘÍ HANKE** 1944

Pan Procházka, ze souboru Lidé z Podprůhonu

1982, vintage gelatin silver print, 23,9 × 23,9 cm,
sign. vzadu Jiří Hanke 1982/1985

Vystaveno: Jiří Hanke, Fotografie, Galerie Kladenského zámku, Kladno, 1985; Lidé z Podprůhonu, Malá galerie Československého spisovatele, Praha, 1986

Literatura: Lidé z Podprůhonu, nestránkováno, Kuklík, Praha, 1995

18 000 Kč (710 €)



VYBRANÁ DÍLA



263 EDVARD SAIDI TINGATINGA

1932 – 1972

Čtyři ptáci

nedatováno, email na sololitu, 61 × 61 cm,
sign. E. S. Tingatinga, rámováno

290 000 Kč (11 380 €)



264 EDVARD SAIDI TINGATINGA

1932 – 1972

Krocen

nedatováno, email na sololitu, 61 × 61 cm,
sign. E. S. Tingatinga, rámováno

290 000 Kč (11 380 €)



265 **JAN HÁLA** 1890 – 1959

Hlava dívky

1946, olej na plátně, 29 × 28 cm,
sign. J. Hála 46, rámováno

Provenience: Současným majitelem
získáno přímo z ateliéru autora.

80 000 Kč (3 140 €)



266 **FERDINAND HLOŽNÍK** 1921 – 2006

Jatky

1979, olej na plátně, 110 × 85 cm,
sign. F. Hložník 79, rámováno

105 000 Kč (4 120 €)



267 **KAREL CHABA** 1925 – 2009

Hrušky a věže

1998, olej na plátně, 101 × 70,5 cm,
sign. Chaba 98, rámováno

100 000 Kč (3 930 €)



268 **OTA JANEČEK** 1919 – 1996

Tvar

1962, bronz, v. 60 cm,
sign. O. Janeček

67 000 Kč (2 630 €)



269 **ČESTMÍR SUŠKA** 1952

Motanice

1987, bronz, 57 × 34 × 31 cm

Vystaveno: Tvrdohlaví, Lidový dům, Praha, 1987

Literatura: Revue Art 2/2018, str. 66,
Prague Auctions, Praha, 2018

160 000 Kč (6 280 €)



270 **JAROSLAV RÓNA** 1957

Pevnost

1985, bronz, 25 × 24 × 24 cm, sign. Róna 85, V. odlitek

Literatura: Jaroslav Róna, str. 241, Gallery, Praha, 2010;
Revue Art 2/2018, str. 67, Prague Auctions, Praha, 2018

145 000 Kč (5 690 €)



271 **EVA KMENTOVÁ** 1928 – 1980

Mraky

1974, koláž na sololitu, 29 × 46,5 cm, sign. vzadu Eva Kmentová 1974, rámováno

Literatura: Ted, Práce Evy Kmentové, str. 206, obr. č. 438, Arbor vitae, Praha, 2006; Revue Art 2/2018, str. 65, Prague Auctions, Praha, 2018

25 000 Kč (990 €)



272 **OTA JANEČEK** 1919 – 1996

Terč

1970, olej na papíře, 64 × 91 cm, sign. Ota Janeček 1970, č. kat. 4154, rámováno

35 000 Kč (1 380 €)

273 **JAN ŠVANKMAJER** 1934

Setkání mineralogie se zoologií

2017, assembláž, 54 × 60 × 38 cm,
sign. Švankmajer J. 2017, autorská adjustace

Literatura: Revue Art 2/2018, str. 66,
Prague Auctions, Praha, 2018

145 000 Kč (5 690 €)



274 **JAN KOBLASA** 1932 – 2017

Posel

1986, polychromované dřevo, v. 110 cm, sign. JK

Vystaveno: Jan Koblasa, Jízdárna Pražského hradu,
Praha, 2012

Literatura: Jan Koblasa, str. 185, Karolinum, Praha, 2002;
Revue Art 2/2018, str. 66, Prague Auctions, Praha, 2018

90 000 Kč (3 530 €)



275 EVA ŠVANKMAJEROVÁ

1940 – 2005

Jeho kulička

1983, olej na plátně, 70,5 × 70,5 cm,
sign. E. Š. 1983, rámováno

Vystaveno: Eva Švankmajerová,
Staroměstská radnice, Praha, 2015

94 000 Kč (3 690 €)



276 MARIE BLABOLILOVÁ

1948

Zátiší

1998, olej na línoleu a desce, 80 × 62 cm,
sign. vzadu MB 98, rámováno

25 000 Kč (990 €)



277 **JIŘÍ NAČERADSKÝ** 1939 – 2014

Kudlanky vegetabilní

1985, akryl na lepence a sololitu, 73 × 53 cm,
sign. Načeradský 85, rámováno

Vystaveno: Konfrontace III., Dům Magdaleny Rajnišové, Kladno, 1985

Literatura: Revue Art 2/2018, str. 29, Prague Auctions, Praha, 2018

24 000 Kč (950 €)



278 **ELZBIETA GROSSEOVÁ** 1937

Krajina

2015, akryl a koláž na plátně, 80 × 180 cm,
sign. Grosseová 2015, rámováno

48 000 Kč (1 890 €)



279 **MICHAEL RITTSTEIN**

1949

Telata ve výběhu

1973, olej na plátně, 100 × 120 cm,
sign. M. Rittstein

110 000 Kč (4 320 €)



280 **TOMÁŠ ŠVĚDA** 1947

Ostrůvek

1992, olej na plátně a desce, 184 × 123 cm,
sign. vzadu T. Švėda 1992, rámováno

Vystaveno: Volné seskupení 12/15 Pozdě, ale
přece, Galerie Mánes, Praha, 1994

75 000 Kč (2 950 €)



281 **EDUARD OVČÁČEK** 1933

Znaky a čísla

1978, olej na plátně, 65 × 57 cm,
sign. E. Ovčáček 78, rámováno

Literatura: Revue Art 2/2018, str. 64,
Prague Auctions, Praha, 2018

70 000 Kč (2 750 €)



282 **RICHARD KONVIČKA** 1957

Setkání

1988 – 1989, olej a tempera na plátně,
150 × 115 cm, sign. R. Konvička 88-9

67 000 Kč (2 630 €)

283 VLADIMÍR NOVÁK 1947

Muž nesoucí světlo

2014, olej na plátně, 120 × 90 cm,
sign. vzadu V. Novák 2014

55 000 Kč (2 160 €)



284 OLDŘICH TICHÝ 1959

Růžový den našikmo

2016, olej na plátně, 134 × 110 cm,
sign. O. Tichý 2016

80 000 Kč (3 140 €)





285 **VLADIMÍR SKREPL** 1955

V + Omega

2016, kombinovaná technika na desce,
81 × 120 cm, sign. vzadu V. Skrepl 2016

88 000 Kč (3 460 €)

286 **ALEŠ OGOUN** 1954

Horizont

1985, olej na plátně, 103 × 137 cm, sign. Ogoun 85

Literatura: Revue Art 4/2017, str. 48, Prague Auctions, Praha, 2017

32 000 Kč (1 260 €)



287 JAROSLAV EDUARD DVOŘÁK

1946

Rybářské zátíší

1981 – 1987, olej na plátně, 89 × 95,5 cm,
sign. J. E. Dvořák 81-7, rámováno

Vystaveno: Jaroslav Eduard Dvořák, Obrazy
a objekty, Galerie Millennium, Praha, 2018

Literatura: Revue Art 4/2017, str. 41,
Prague Auctions, Praha, 2017

45 000 Kč (1 770 €)



288 ROSTISLAV NOVÁK

1942

Multiverzum

2017, akryl na plátně, 200 × 143 cm,
sign. vzadu Rostislav Novák 2017

Vystaveno: Rostislav Novák,
Obrazy - odrazy, Nová síň, Praha, 2018

65 000 Kč (2 550 €)





289 **PETR VESELÝ** 1953

Stůl

1997, olej na sololitu, 54,5 × 109 cm,
sign. vzadu P. Veselý 1997

Literatura: Revue Art 2/2018, str. 64,
Prague Auctions, Praha, 2018

63 000 Kč (2 480 €)



290 **PETR VESELÝ** 1953

Korpus v Květech

2003 – 2010, olej na desce, 90 × 60 cm,
sign. vzadu P. Veselý 2003 – 2010

58 000 Kč (2 280 €)



291 **JOSEF ŽÁČEK** 1951

Autoportrét

2016, olej na plátně, 100 × 65 cm, sign. vzadu Josef Žáček 2016

110 000 Kč (4 320 €)



292 **PETR NIKL** 1960

Oslnění

2013, olej na plátně, 150 × 150 cm, sign. vzadu Petr Nikl 2013

Literatura: Revue Art 2/2018, str. 65, Prague Auctions, Praha, 2018

140 000 Kč (5 500 €)



293 **TOMÁŠ CÍSAŘOVSKÝ** 1962

Psací stroj

1990, olej na plátně, 160 × 145 cm, sign. vzadu T. Císařovský 1990

Vystaveno: Contemporary Czech Paintings, National Taiwan Museum of Fine Arts, Taiwan, 1991

Literatura: Contemporary Czech Paintings, nestránkováno, National Taiwan Museum of Fine Arts, Taiwan, 1991; Revue Art 2/2018, str. 66, Prague Auctions, Praha, 2018

190 000 Kč (7 460 €)



294 **STEFAN MILKOV** 1955

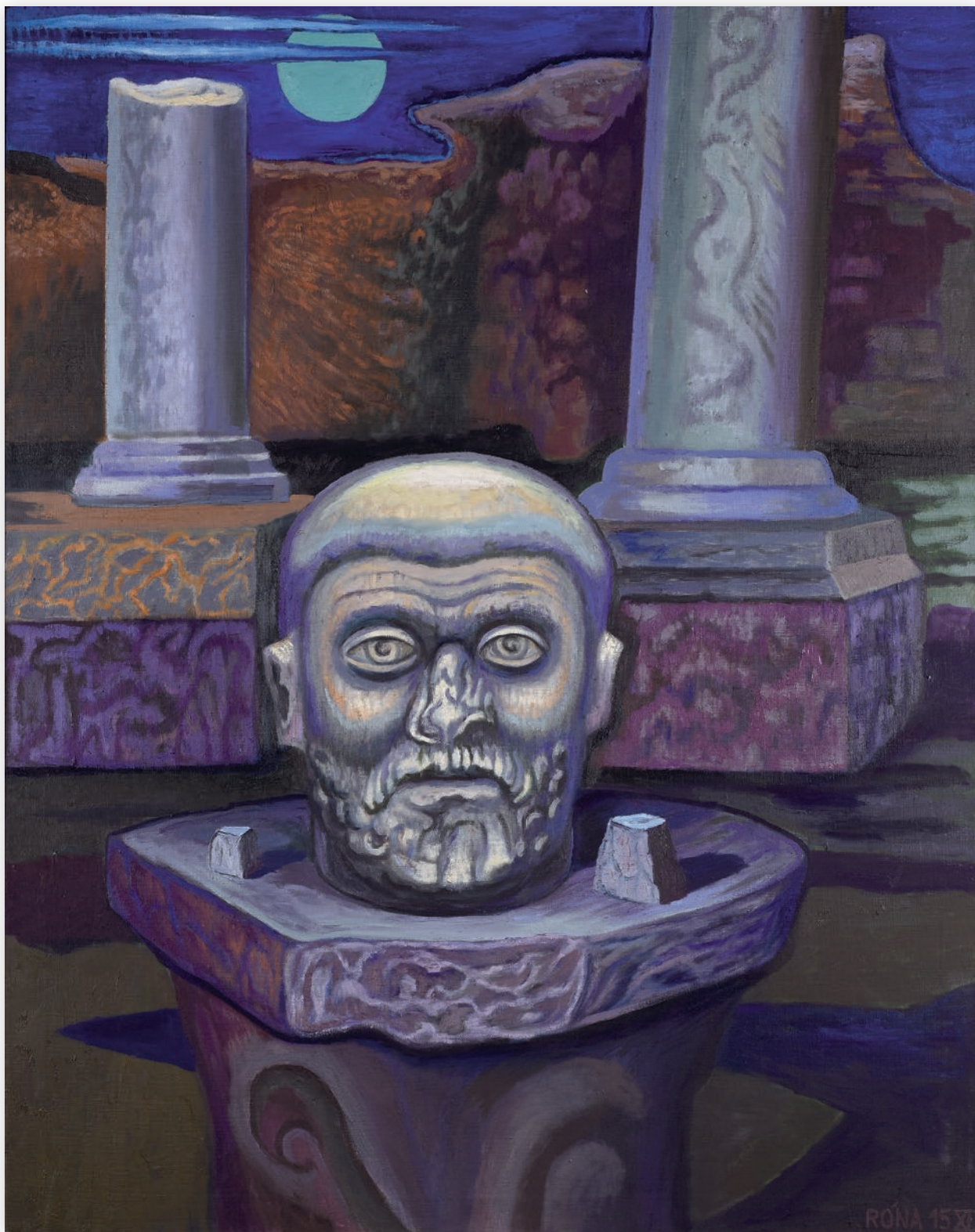
Franz Kafka

2000, bronz, v. 50 cm, sign. Milkov, první odlitek

Vystaveno: Centrum Franze Kafky, Praha, 2003 - 2011

Nabízené dílo vzniklo v roce 2000 jako návrh na pomník Franze Kafky do Dušní ulice na Starém Městě v Praze. Bronzová hlava měla mít výšku 3,5 metru. Skrze oči Franze Kafky měl být průhled přes kameru obscuru do zadní části ulice. Návrh se v soutěži umístil na druhé příčce. (Vítězný návrh pomníku realizoval Jaroslav Róna).

160 000 Kč (6 280 €)



295 **JAROSLAV RÓNA** 1957

Hlava filosofa

2015, olej na plátně, 120 × 95 cm, sign. Róna 15 XI.

Vystaveno: Jaroslav Róna 1997 – 2017, Galerie hlavního města Prahy, 2017

Literatura: Revue Art 2/2018, str. 65, Prague Auctions, Praha, 2018

340 000 Kč (13 340 €)



296 ANTONÍN STŘÍŽEK

1959

Zátiší

2013, olej na plátně, 90 × 115 cm,
sign. Antonín Střížek 13

88 000 Kč (3 460 €)



297 PAVEL HAYEK

1959

Černé rostliny

2011, akryl na plátně, 130 × 130 cm,
sign. vzadu Hayek 2011

98 000 Kč (3 850 €)

298 **JIŘÍ MĚDÍLEK**

1954

Oblouk

1992, olej na desce, 86 × 117 cm,
sign. vzadu Mědílek, rámováno

41 000 Kč (1 610 €)



299 **JIŘÍ KAČER** 1952

Fragment

2011, slivenec, 28 × 119 × 18 cm, sign. J. K. 11

Vystaveno: Sedimenty paměti kamene, Galerie výtvarného umění, Most, 2012;
Jiří Kačer, Zuzana Kačerová, Galerie Otto Gutfreunda, Dvůr Králové, 2015

Literatura: Revue Art 2/2018, str. 64, Prague Auctions, Praha, 2018

110 000 Kč (4 320 €)





300 **FRANTIŠEK HODONSKÝ** 1945

Z podzimních námětů

2016, akryl na plátně, 110 × 140 cm, sign. Hodonský 2016

Vystaveno: František Hodonský, Mělké vody, Galerie Tutsch, České Budějovice, 2016

Literatura: František Hodonský, Mělké vody, str. 35, Galerie Tutsch, České Budějovice, 2016

47 000 Kč (1 850 €)



301 **OTTO PLACHT**

1962

Macuya

2015, kombinovaná technika
na plátně, 95 × 135 cm,
sign. vzadu Otto Placht 2015

Vystaveno: Otto Placht, Rao,
Galerie Vltavín, Praha, 2015

45 000 Kč (1 770 €)



302 **PETR PÍSAŘÍK** 1968

Zahrada

2010 – 2011, kombinovaná technika na plátně, 100 × 150 cm, sign. vzadu PISI 10 – 11

Literatura: Revue Art 2/2018, str. 67, Prague Auctions, Praha, 2018

39 000 Kč (1 530 €)



303 **JAKUB ŠVÉDA**

1973

Exist PX 3

2010, kombinovaná technika na plátně, 100 × 120 cm, sign. vzadu Jakub Švéda 2010

Vystaveno: PX Exist - Lost A-G-C-T, Galerie České pojišťovny, Praha, 2010

55 000 Kč (2 160 €)



304 **KRIŠTOF KINTERA** 1973

Hlava

2013, litý epoxid na desce, 101 × 71,5 cm,
sign. vzadu Krištof Kintera 2013, rámováno

Literatura: Revue Art 2/2018, str. 64, Prague Auctions, Praha, 2018

70 000 Kč (2 750 €)



305 PASTA ONER 1979

Success Is The Best Revenge

2017, kombinovaná technika na plátně,
90 × 60 cm, sign. v zadu Pasta Oner 2017

40 000 Kč (1 570 €)



306 **FILIP ČERNÝ** 1975

Bez názvu

2016, akryl na plátně, 105 × 100 cm,
sign. vzadu Filip Černý 2016

47 000 Kč (1 850 €)



307 **TOMÁŠ NĚMEC** 1986

Bez názvu

2013, olej na plátně, 170 × 110 cm,
sign. vzadu Němec 2013

72 000 Kč (2 830 €)

308 **KRIŠTOF KINTERA** 1973

Bez názvu

2017, litý epoxid na desce, 101 × 71,5 cm,
sign. vzadu Krištof Kintera 2017, rámováno

Vystaveno: Krištof Kintera, Nervous Trees,
Galerie Rudolfinum, Praha, 2017

85 000 Kč (3 340 €)



309 **JAKUB ROZTOČIL**

1979

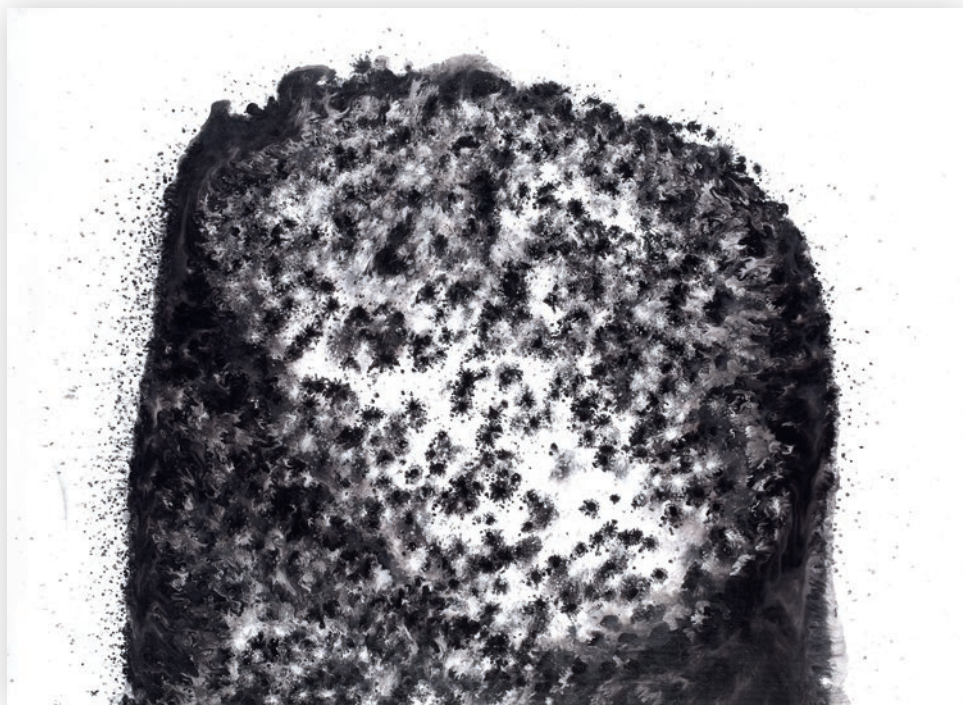
Unidentify Object II.

2017, akryl na plátně, 70 × 95 cm,
sign. vzadu J. R. 2017, rámováno

Vystaveno: Vlnobyť, Studio Prám,
Praha, 2017; Tam kde končí slova,
Galerie Zet, Velká Bystřice, 2018

Literatura: Revue Art 2/2018, str. 67,
Prague Auctions, Praha, 2018

35 000 Kč (1 380 €)





310 **ZBYNĚK SEDLECKÝ** 1976

Bez názvu

2010, akryl na plátně, 140 × 200 cm, sign. vzadu Sedlecký 2010

Literatura: Revue Art 2/2018, str. 67, Prague Auctions, Praha, 2018

55 000 Kč (2 160 €)



311 **PAVEL ŠMÍD** 1964

Letci

2012, olej na plátně, 150 × 100 cm, sign. vzadu Pavel Šmíd 2012

Vystaveno: Pavel Šmíd, Diverzanti, Galerie U prstenu, Praha, 2013

Literatura: Revue Art 2/2018, str. 13, Prague Auctions, Praha, 2018

55 000 Kč (2 160 €)

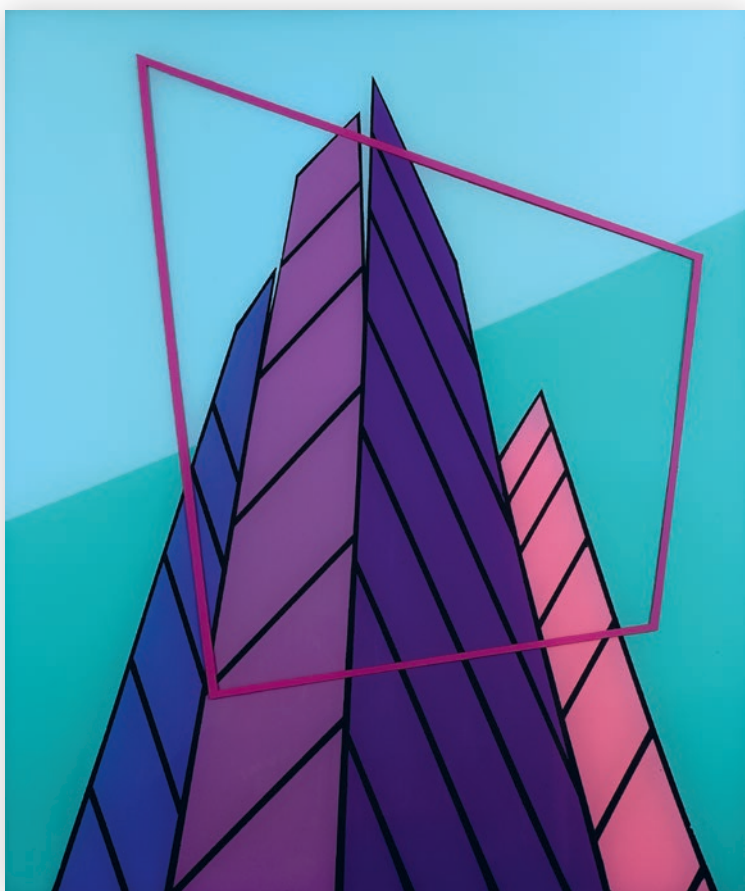


312 **PATRIK HÁBL** 1975

Dvě hory

2013, akryl na plátně, 120 × 100 cm,
sign. vzadu Hábl Patrik 2013

53 000 Kč (2 080 €)



313 **JAROSLAVA KADLECOVÁ** 1987

Sound

2017, akryl a epoxid na desce, 120 × 100 cm,
sign. vzadu Jaroslava Kadlecová 2017

30 000 Kč (1 180 €)

314 **JAKUB TYTYKALO** 1984

Pouliční mazlíček

2017, akryl na plátně, 150 × 140 cm,
sign. vzadu Tytykalo 2017

47 000 Kč (1 850 €)



315 **MARTIN HEROLD** 1986

Ze strany stínu

2014, olej na plátně, 140 × 105 cm,
sign. vzadu Martin Herold 2014

Vystaveno: Nachýlení, Studio Prám, Praha, 2016

35 000 Kč (1 380 €)





316 **MICHAL ŠKAPA** 1978

Dodge

2016, akryl na plátně, 63 × 130 cm,
sign. vzadu Michal Škapa 2016

Vystaveno: No More Crew, Urban Spree,
Berlín, Německo, 2017; No More Crew, Brain
Damage Gallery, Lublín, Polsko, 2017; Betonová
džungle, Galerie Pecka, Praha, 2017

35 000 Kč (1 380 €)



317 **DOMINIK BĚHAL** 1988

Building the Monolit

2018, kombinovaná technika na desce,
100 × 115 cm, sign. vzadu Dominik Běhal 2018

30 000 Kč (1 180 €)



318 **LUKÁŠ HAVRDA** 1987

O. D. IV

2017, kombinovaná technika na plátně,
105 × 145 cm, sign. vzadu Havrda 2017

38 000 Kč (1 500 €)



319 **TOMÁŠ JETELA** 1986

Oblíbení

2017, kombinovaná technika na plátně,
150 × 100 cm, sign. vzadu Jetela 2017

Literatura: Revue Art 2/2018, str. 67, Prague Auctions, Praha, 2018

55 000 Kč (2 160 €)

DRAŽEBNÍ VYHLÁŠKA

o konání veřejné dobrovolné dražby, prováděné společnou dražbou dle zákona č. 26/2000 Sb., o veřejných dražbách

- PRAGUE AUCTIONS s.r.o.**, IČ: 275 96 087, se sídlem Voršilská 2085/3, 110 00 Praha 1, zapsaná v obchodním rejstříku vedeném Městským soudem v Praze, oddíl C, vložka 117770 (dále jen „dražebník“), oznamuje, že dne **10. 6. 2018**, od **13.30 hodin** provede na žádost vlastníků dražených předmětů dražby dobrovolnou veřejnou dražbu v Galerii Nová síň, Voršilská 2085/3, 110 00 Praha 1.
- Předměty dražby jsou označeny a popsány, včetně uvedení nejnižšího podání (tj. vyvolávací ceny) v aukčním katalogu, který je přílohou a nedílnou součástí této vyhlášky. Předměty budou draženy v pořadí uvedeném v tomto katalogu.
- Předměty dražby je možné si prohlédnout na adrese Voršilská 2085/3, 110 00 Praha 1, v termínu od **5. 6. – 9. 6. 2018** před konáním dražby, a to od **10.00** do **19.00 hodin**.
- Dražebník zajistí při dražbě vyvolání předmětů dražby jejich pořadovým číslem, stručným popisem a uvedením nejnižšího podání. Po vyvolání předmětu dražby mohou účastníci dražby (dále jen „dražitelé“) činit příhozy viditelným zvednutím přiděleného dražebního čísla. Dražba předmětu trvá, dokud dražitelé činí příhozy. Dražebník si vyhrazuje právo předmět dražby z aukce vyřadit, o čemž bude neprodleně informovat navrhovatele (vlastníka předmětu dražby).

ZA PŘÍHOZ SE POVAŽUJE:

- 100 Kč** při okamžité dražební ceně menší než 5 000 Kč,
- 500 Kč** při okamžité dražební ceně alespoň 5 000 Kč, ale méně než 10 000 Kč,
- 1 000 Kč** při okamžité dražební ceně alespoň 10 000 Kč, ale méně než 100 000 Kč,
- 10 000 Kč** při okamžité dražební ceně alespoň 100 000 Kč, ale méně než 1 000 000 Kč,
- 50 000 Kč** při okamžité dražební ceně alespoň 1 000 000 Kč, ale méně než 5 000 000 Kč,
- 100 000 Kč** při okamžité dražební ceně 5 000 000 Kč a více.

O pořadí příhozů rozhoduje licitátor.

- Vydražiteli bude účtována k ceně, za níž mu je předmět dražby přiklepnut, též provize dražebníka ve výši 25% z ceny předmětu dražby dosažené vydražením, která zahrnuje jak daň z přidané hodnoty v aktuální výši dle zákona č. 235/2004 Sb., o dani z přidané hodnoty, v platném znění, tak případnou odměnu při opětném prodeji originálu díla uměleckého dle § 24 zákona č. 121/2000 Sb., o právu autorském, o právech souvisejících s právem autorským a o změně některých zákonů. Cenu předmětu dražby lze hradit buď v hotovosti (v souladu se zákonem č. 254/2004 Sb., o omezení plateb v hotovosti) anebo převodem ve prospěch bankovního účtu dražebníka č. 34343434/5500 vedeného u Raiffeisenbank a.s. s tím, že vydražitel je povinen uhradit cenu dosaženou vydražením nepřesahující částku 200 000 Kč ihned po skončení dražby, cenu dosaženou vydražením přesahující částku 200 000 Kč, avšak nepřesahující částku 500 000 Kč do 7 dnů ode dne skončení dražby a cenu dosaženou vydražením přesahující částku 500 000 Kč do 10 dnů ode dne skončení dražby.
- Dražitel může dražit kterýkoliv předmět dražby prostřednictvím dražebníka na základě vyplněného dražebního formuláře, jež obsahuje:
 - zplnomocnění dražebníka k zastoupení účastníka dražby při dražbě,
 - určení předmětů dražby, které hodlá prostřednictvím dražebníka dražit,
 - limit – nejvyšší cenu, za kterou hodlá předmět dražby vydražit.
- Hodlá-li dražitel dražit předmět po telefonu, aniž by byl osobně přítomen na dražbě, musí splnit následující podmínky:
 - zplnomocnit dražebníka k zastoupení účastníka dražby při dražbě,
 - určit předměty dražby, které hodlá prostřednictvím dražebníka po telefonu dražit.
- Vydražené předměty budou vydražitelům odevzdávány až po jejich úplném zaplacení v místě konání dražby nebo v kanceláři dražebníka, tj. na adrese Voršilská 2085/3, 110 00 Praha 1.
- Účastník dražby uděluje dražebníkovi souhlas podle zák. č. 101/2000 Sb. se zpracováváním svých osobních údajů, a to za účelem vyzkoumání účastníka o konání dražeb, zasílání dražebních katalogů a nabídky ostatních služeb dražebníka, a dále za účelem zveřejnění své osoby na internetových stránkách dražebníka v případě neuhrazení kupní ceny za vydraženou movitou věc v rozporu se svými smluvními povinnostmi.

DŮLEŽITÁ UPOZORNĚNÍ:

- Registrace účastníků dražby je možná kdykoliv během pracovní doby v kanceláři dražebníka nebo v den dražby, nejpozději však před ukončením dražby.
- Aukční katalog může být rozšířen o dodatek v případě, že po jeho uzávěrci se podaří získat další předměty dražby, které mohou dle dražebníka obohatit nabídku dražby. Tento dodatek bude zájemcům k dispozici během výstavy dražených předmětů.
- Údaje v aukčním katalogu nemají v žádném ohledu povahu znaleckých posudků. Poškození předmětů dražby běžným časovým opotřebením se v katalogu neuvádí. Dražebník neodpovídá za skryté vady adjustovaných děl. Údaje o předmětu dražby, zejména pak o popisu stavu předmětu dražby a o právech a závazcích na předmětu dražby vážnoucích, jsou uvedeny pouze podle dostupných informací. Pokud navrhovatel zatají účastníkovi dražby jakoukoli faktickou, skrytou anebo právní vadu předmětu dražby, nebo pokud si navrhovatel není vědom vady předmětu dražby, která bude zjištěna až po dražbě, nese navrhovatel plnou odpovědnost za veškeré výše popsané vady a dražebník je oprávněn na základě smlouvy o provedení dobrovolné dražby uzavřené s vydražitelem po něm vymáhat veškerou škodu tím způsobenou.
- Dražebník tímto výslovně upozorňuje dražitele, že neprovádí kontrolu existujících zajištění předmětů dražeb v rejstříku zástav.
- Dražitelé se mohou seznámit se skutečným stavem předmětů dražby jednak v rámci prohlídek dle bodu 3. tohoto dražebního formuláře, jednak při samotném konání dražby. Z toho důvodu nejsou dražitelé v žádném ohledu oprávněni požadovat slevu z ceny předmětu dražby dosažené vydražením po skončení dražby.
- Písemné limity a pokyny k dražbě po telefonu musí být doručeny dražebníkovi nejpozději dne **10. 6. 2018**, do **9.00 hodin**.

V Praze 23. 5. 2018, PRAGUE AUCTIONS s.r.o.



PRAGUE AUCTIONS s.r.o.
Voršilská 3, Praha 1, 110 00
Česká republika
info@pragueauctions.com
www.pragueauctions.com

ONDŘEJ SÝKORA
info@pragueauctions.com, +420 603 770 945

TOMÁŠ LEXA
tomas.lexa@pragueauctions.com, +420 603 100 583

