

MODERNÍ SKLO A KERAMIKA

30. 09. 2018 16:00



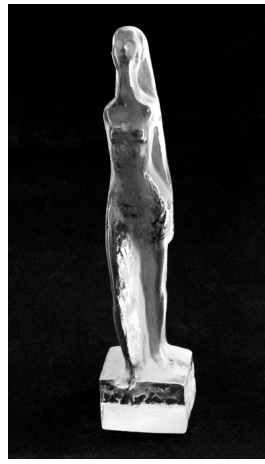


001 **Jan Černý** 1907 - 1978

Matka s dítětem

nedatováno, citrónové žluté sklo, tavené, lité do formy, broušené, v. 10,5 cm, design J. Černý

4 500 Kč



002 **Jan Černý** 1917-1978

Akt

1972, sklo čiré, tavené ve formě, broušené, v. 19 cm, model č. 150-197, značeno design J. Černý, opatřeno vývozní nálepkou Art Czechoslovakia, původní etue, Výrobní družstvo Maják, Jablonec nad Nisou

6 500 Kč



003 **Jan Černý** 1907 - 1978

Betlém

1972, sklo tavené ve formě, broušené, 11,5 x 3,5 x 14 cm, družstvo Maják, Jablonec nad Nisou

8 500 Kč



004 **Jan Černý** 1907 - 1978

Figurální kompozice

1978, sklo tavené, broušené, v. 19 cm, sign. J. Č. 78

12 000 Kč



005 **Jan Černý** 1907 - 1978

Korida

nedatováno, jantarové sklo tavené ve formě, mírně poškozené hrany, 15 x 17 cm, sign. prof. Jan Černý

13 000 Kč



006 **Jan Černý** 1907 - 1970

Svícen

kolem roku 1978, čiré tavené sklo, broušené, v. 24 cm, sign. prof. Jan Černý

14 000 Kč

REPRODUKOVÁNO

Jan Černý, sochař, sklářský výtvarník, nestránkováno, Skloexport, Liberec, 1978



007 **Jan Černý** 1907 - 1970

Koník

nedatováno, sklo zlatý topaz, tavené do formy, broušené, 16 x 20 cm

21 000 Kč



008 **Jan Černý** 1907 - 1970

Sedící akt

1976, světle ametistové sklo, tavená plastika, broušené, v. 22,5 cm, sign. J. Černý J. Ryba 76

25 000 Kč



009 **Jan Černý** 1907 - 1978

Akt

1972, akvamarinové sklo tavené ve formě, broušené, v. 28 cm, sign. prof. J. Černý J. Ryba 72, unikát

29 000 Kč



010 **Jan Černý** 1907 - 1978

Rodina

1977, kouřové hnědé sklo tavené ve formě, broušené, v. 19,5 cm, sign. Jan Černý 77 J. Ryba

29 000 Kč



011 **Jan Černý** 1907 - 1970

Matka s dítětem

nedatováno, jantarové sklo, tavená plastika, broušené, v. 19 cm, sign. prof. Jan Černý

32 000 Kč



012 **Jan Černý** 1907 - 1978

Mateřství

1971, tavená plastika v barvě kouře, v. 26,5 cm, monogramováno JČ – vtačeno do skla, unikát, Výrobní družstvo Maják, Jablonec nad Nisou

33 000 Kč



013 **Jan Černý** 1907 - 1978

Motiv z Vysočiny

1978, akvamarinové sklo tavené ve formě, broušené, 24 x 25 cm, sign. J. Černý, J. Ryba 1978, unikát

35 000 Kč



014 **Jan Černý** 1907 - 1978

Bizon

1969, sklo rubínové barvy, tavené, broušené a leštěné, v. 14 cm, d. 23 cm, sign. prof. J. Černý J. Ryba 69, unikát provedený ve spolupráci J. Černého a J. Ryby, později vyráběno v menší velikosti v Družstvu Maják v Jablonci nad Nisou, potvrzeno p. J. Rybou, Střední umělecko-průmyslová škola v Železném Brodě

35 000 Kč

REPRODUKOVÁNO

Revue Art 3/2016, str. 60, Prague Auctions, Praha, 2016



015 **Jan Černý** 1907 - 1978

Nad obětí

1976, kouřové sklo, tavené, broušené, 16 x 41 x 12 cm, sign. prof. J. Černý J. Ryba, unikát, největší tavená plastika tohoto autora

60 000 Kč



016

Miska

40. léta, sklo hnědé broušené do šesti ploch, v. 9 cm, Moser, Karlovy Vary

900 Kč



017

Dóza

70. léta, sklo čiré, broušené, v. 10 cm, leptaná značka, původní nálepka výrobce, originální etue, Karlovarské sklo - Moser, Karlovy Vary

900 Kč



018

Ryba

60. léta, sklo hutně tvarované, ryté, leštěné, v. 19 cm, d. 28 cm, Karlovarské sklo - Moser, Karlovy Vary, provoz Mstišov

1 400 Kč



019

Váza

kolem r. 2000, sklo foukané, ručně malované, v. 19,5 cm, školní práce, Sklářská škola, Nový Bor

800 Kč



020

Miska

sklo berylové hranované, jemný kaménkový brus dna (Steinelschliff), ø 14 cm, v. 9,5 cm, leptaná značka Moser, neidentifikovaná leptaná značka návrháře, Karlovarské sklo - Moser, Karlovy Vary

4 500 Kč



021

Váza

40. léta, sklo čeřené (pulegoso), hutně tvarované, v. 26,5 cm, Českomoravské sklárny, Krásno nad Bečvou

2 800 Kč



022

Žardiniéra

70. léta, sklo sommerso, hranované, leštěné, v. 11 cm, Borské sklo, Nový Bor, provoz 13 EXBOR

1 500 Kč



023

Váza art deco

30. - 40. léta, sklo černé, ručně malované stříbrem, v. 26 cm, severní Čechy

1 100 Kč



024 **Gunar Ander** 1908-1976

Váza

60. léta, sklo čiré se zeleným jádrem, foukané a broušené, v. 20,5 cm, sklárna Lindshammar, Švédsko

4 800 Kč



025 **Eva Balounová**

Váza

2010, sklo hutně tvarované, v. 42 cm, sklárna Ajeto, Lindava u Nového Boru

500 Kč



026 **Emanuel Beránek** 1899-1972

Váza

1955, sklo sommerso, hutně tvarované, v. 21 cm, model č. 5543, Sklárna Beránek, Škrdlovice, pro Ústředí lidové a umělecké výroby (ÚLUV), Praha

900 Kč

REPRODUKOVÁNO

Vzorové knihy sklárny Škrdlovice.



027 **Bohuslav Beránek** 1901-1986

Váza

1954, sklo sommerso, hutně tvarované, v. 25,5 cm, model č. 54189, Sklárna Beránek, Škrdlovice, pro Ústředí lidové a umělecké výroby (ÚLUV), Praha

900 Kč



028 **Emanuel Beránek** 1899-1972

Váza

1954, sklo sommerso, hutně tvarované, v. 14 cm, model č. 5401, Sklárna Beránek, Škrdlovice pro Skloexport Liberec

800 Kč

REPRODUKOVÁNO

Vzorové knihy sklárny Škrdlovice



029 **Jan Beránek** 1933

Žardiniéra ze souboru Red Core

1959, sklo hutně tvarované, v. 9 cm, d. 24 cm, model č. 5954, Ústředí uměleckých řemesel Praha, sklárna Škrdlovice

800 Kč

REPRODUKOVÁNO

Glass Review 20/1965, č. 11, str. 334-337, obr. 2, Rapid, Praha, 1965; Vzorové knihy sklárny Škrdlovice



030 **Jiří Beránek** 1954

Váza

kolem r. 1997, sklo červené s barevnými inkluzemi, hutně tvarované, v. 14,5 cm, Glass Atelier Beránek, Žďár nad Sázavou

1 800 Kč

REPRODUKOVÁNO

Nabídkový katalog firmy Jiří Beránek, Glass Atelier Beránek, Žďár nad Sázavou, kolem roku 1997



031 **Emanuel Beránek** 1899-1973

Vázička

1952, sklo hutně tvarované, v. 9,5 cm, ø 11,5 cm, model č. 5249, Sklárna Beránek, Škrdlovice

1 200 Kč

REPRODUKOVÁNO

Vzorové knihy sklárny Škrdlovice



032 **Bohumil Beránek** 1901-1986

Váza

1951, sklo barevné, hutně tvarované, v. 26 cm, model č. 5143, sklárna Beránek, Škrdlovice pro Ústředí lidové umělecké výroby, (ÚLUV)

2 200 Kč

REPRODUKOVÁNO

Vzorové knihy sklárny Škrdlovice



033 **Rudolf Beránek** 1930

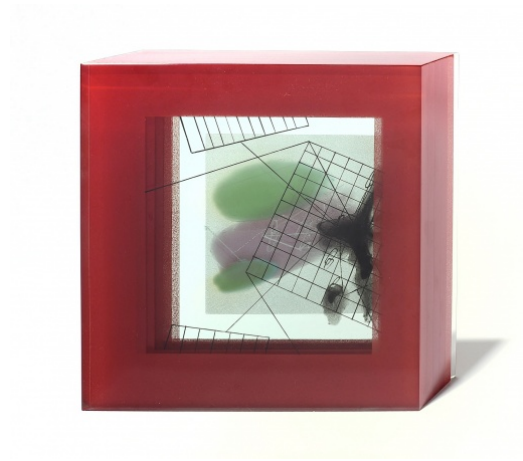
Váza

1963, sklo hutně tvarované, v. 24 cm, model č. 6348, Ústředí uměleckých řemesel Praha, sklárna Škrdlovice

1 000 Kč

REPRODUKOVÁNO

Vzorové knihy sklárny Škrdlovice



034 **Bohumil Eliáš** 1937 - 2005

Mikrosvět

1991, lepené a malované sklo, 24 x 24 x 6 cm, sign. Eliáš 91, ateliér autora

18 000 Kč

VYSTAVENO

Bohumil Eliáš, Enomoto Gallery, Osaka, Japonsko, 2003



035 **Jan Exnar** 1951

Kočka

1995, sklo hutně tvarované, 18,5 x 7 x 13 cm, model č. 9523, původní nálepka výrobce, Sklárna Beránek, Škrdlovice

4 000 Kč

REPRODUKOVÁNO

Beránek Glassworks Škrdlovice, str. 20, Škrdlovice, kolem roku 1997



036 **Martin Fait** 1968

Svícen ze série Puzzle

2002, sklo čiré olovnaté, v. 15,5 cm, model č. R PR 0103, pískovaná značka LIBERA a původní nálepka výrobce, kartonová etue - design Studio Činčera, sklárna Světlá nad Sázavou pro BCT

1 800 Kč

REPRODUKOVÁNO

Libera - Without Limits, str. 104-105, Bohemia Crystalex Trading, Liberec, 2003



037 **Jan Gabrhel** 1930-2017

Váza

1967, sklo čiré přejímané fialovým, hutně tvarované, v. 16,5 cm, Český křišťál, Chlum u Třeboně

1 200 Kč

REPRODUKOVÁNO

Glass Review 23/1968, č. 6, str. 181-183, obr. 1, Rapid, Praha, 1968



038 **Jan Gabrhel** 1930-2017

Váza

kolem r. 1962, sklo nabíhavý granát se sklem modrým, foukané do optické formy, v. 24 cm, Český křišťál, sklárna Chlum u Třeboně

3 500 Kč

REPRODUKOVÁNO

Glas Review 17/1962, č. 9, str. 264-267, obr. 2, Rapid, Praha, 1962



039 **Václav Hanuš** 1924-2009

Popelník

1961, sklo citrínové, broušené a leštěné, v. 5 cm, d. 16 cm, model č. 32746, opatřeno vývozní nálepkou, Jablonecké sklo, závod Desná

500 Kč

REPRODUKOVÁNO

Glass Review 17/1962, č.1, str. 20-21, obr. 1., Rapid, Praha, 1962



040 **Václav Hanuš** 1924-2009

Dvě dózy

1982, sklo lisované, v. 12 cm, v. 10 cm, model č. 001298, č. 001299, Jablonecké sklo, Desná, závod Dolní Polubný

1 200 Kč

REPRODUKOVÁNO

Glass Review 39/1984, č. 7, str. 2-13, obr. 19, Rapid, Praha, 1984



041 **Jana Hatašová** 1958

Váza

1990, sklo čiré, foukané, ručně malované, v. 19 cm, prototyp zhotovený autorkou, model č. 21435/81566, Crystalex, Nový Bor

800 Kč

REPRODUKOVÁNO

Glass Review 45/1990, č. 3, str. 2-7, obr. 12, Rapid, Praha, 1990



042 **Jana Hatašová** 1958

Váza

1990, sklo čiré, foukané, ručně malované, v. 25,5 cm, prototyp zhotovený autorkou, Crystalex, Nový Bor

1 100 Kč



043 **Jana Hatašová** 1958

Váza

1990, sklo čiré, foukané, ručně malované, v. 23 cm, prototyp zhotovený autorkou, dekor č. 22624, Crystalex, Nový Bor

1 100 Kč



044 **Jana Hatašová** 1958

Váza

1990, sklo čiré, foukané, ručně malované, v. 30,5 cm, prototyp zhotovený autorkou, model č. 21435/81566, Crystalex, Nový Bor

1 000 Kč

REPRODUKOVÁNO

Glass Review 45/1990, č. 3, str. 2-7, obr. 12, Rapid, Praha, 1990



045 **Jana Hatašová** 1958

Váza

1990, sklo čiré, fukané, ručně malované, v. 16 cm, prototyp zhotovený autorkou, dekor č. 22624, Crystalex, Nový Bor

900 Kč



046 **Pavel Hlava** 1924-2003

Váza

1970, sklo alexandrit, hutně tvarované s nálepy, v. 16 cm, vzorováno pro Ústředí bytové a oděvní tvorby (ÚBOK), vzorové číslo Ú 1556, Český křišťál, Chlum u Třeboně

2 000 Kč

REPRODUKOVÁNO

Glass Review 25/1970, č. 7, str. 208-212, obr. 6., Rapid, Praha, 1970
Vybráno pro CID, 1969



047 **Pavel Hlava** 1924-2003

Váza

kolem r. 1968, sklo tyrkysové s červenými inkluzemi, přejímané sklem čirým, fukané do formy, v. 25 cm, Borské sklo, Nový Bor

1 800 Kč

REPRODUKOVÁNO

České sklo, ateliérová sklářská tvorba, str. 28, Východočeské muzeum, Pardubice, 2006



048 **Pavel Hlava** 1924-2003

Velká váza

1963, sklo sommerso se zeleným jádrem, hranované a leštěné, v. 30 cm, model č. VI/124/V, Borské sklo, Nový Bor, provoz 13 EXBOR

3 500 Kč

REPRODUKOVÁNO

Archiv Sklářského muzea v Novém Boru, Katalog SE 1.1.64



049 **Stanislav Honzík st.** 1926-1998

Ryba

60. léta, sklo barevné vrstvené, hutně tvarované, broušené a ryté, v. 20,5 cm, model č. 70289, leptaná značka EXBOR CZECHOSLOVAKIA, Borské sklo, Nový Bor, provoz EXBOR

4 500 Kč

REPRODUKOVÁNO

Glass Review 25/1970, č. 11, str. 346, Rapid, Praha, 1970



050 **Václav Horáček** 1928

Váza EXPO 67

do r. 1967, sklo ručně lisované, v. 23,5 cm, model č. V 2112/80106, Sklářny Bohemia, závod Poděbrady

2 000 Kč

REPRODUKOVÁNO

Glass Review 23/1968, č. 3, str. 98-101, obr. 1, Rapid, Praha, 1968

VYSTAVENO

Kolekce vystavena na světové výstavě Expo 67, Montreal, Kanada, 1967



051 **Josef Hospodka** 1923-1989

Váza

1959, sklo čiré, ambrové, hutně tvarované, v. 31 cm, model č. 53215, Borské sklo, Nový Bor, sklárna Chříbská

900 Kč

REPRODUKOVÁNO

Archiv Sklářského muzea v Novém Boru.



052 **Josef Hospodka** 1923-1989

Váza

1961, sklo hutně tvarované s barevnými nálepy, v. 24 cm, č. 80010 tvar, č. 40109 dekor, Borské sklo, Nový Bor, provoz Prácheň 4/44

1 800 Kč

REPRODUKOVÁNO

Borské sklo, nabídkový katalog, 1962



053 **Josef Hospodka** 1923-1989

Vázička

do r. 1952, sklo millefiori, hutně tvarované, v. 11 cm, Umělecké sklo, Ateliéry, Nový Bor

1 800 Kč

REPRODUKOVÁNO

Tvar 4/1952, str. 280-283, obr. 694, Praha, 1952



054 **Josef Hospodka** 1923-1989

Velká váza

1966, sklo modrozelené, hutně tvarované, v. 32 cm, Borské sklo, Nový Bor, závod Chřibská

2 100 Kč

REPRODUKOVÁNO

Josef Hospodka, Václav Cígler, nestránkováno, Galerie Mahlerstrasse, Vídeň, Rakousko, 1969 - 1970



055 **Kate Hume** 1960

Pebbles, váza

2013, sklo hutně tvarované, 21 x 27 cm, Sklárna Princ, Žďár nad Sázavou

1 800 Kč



056 **Miloslav Janků** 1916-1994

Pták

60. léta, sklo hutně tvarované, v. 15,5 cm, model č. 814120, Železnobrodské sklárny, Železný Brod

1 200 Kč

REPRODUKOVÁNO

Glass Review 39/1984, č. 5, str. 4-5, obr. 6, Rapid, Praha, 1984



057 **Miloslav Janků** 1916-1994

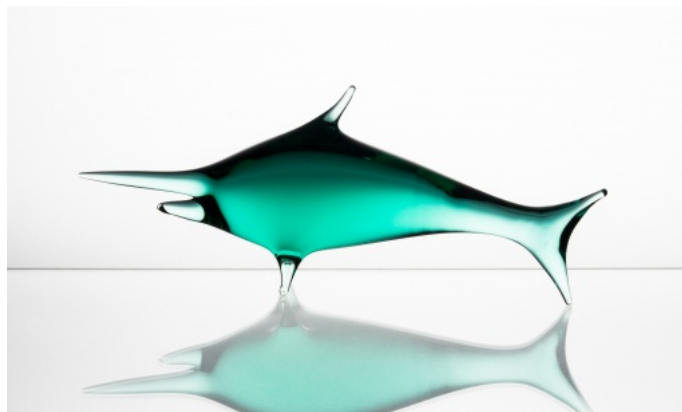
Kočka

60. léta, sklo hutně tvarované, v. 19,5 cm, Železnobrodské sklárny, Železný Brod

1 500 Kč

REPRODUKOVÁNO

Glass Review 22/1967, č. 7, str. 215-217, obr. 5, Rapid, Praha, 1967



058 **Miloslav Janků** 1916-1994

Mečoun

60. léta, sklo hutně tvarované, d. 34 cm, v. 13 cm, model č. 13 0363, původní nálepka výrobce, Železnobrodské sklárny, Železný Brod

1 800 Kč



059 **Miloslav Janků** 1916-1994

Úhoř

70. léta, sklo alexandritové, hutně tvarované, d. 47 cm, Železnobrodské sklárny, Železný Brod

1 600 Kč



060 **Vladimír Jelínek** 1934

Svícen

1968, sklo čiré tvarované metodou odstředivého lití, (Metosklo), drobný záprask na dolním okraji, 12,5 x 13 x 8,5 cm, model č. 44/68, Výzkumný ústav užitkového skla (VÚUS), Nový Bor

3 500 Kč

REPRODUKOVÁNO

Archiv Sklářského muzea v Novém Boru, dokument VÚUS Nový Bor/19

VYSTAVENO

Vzorek tohoto modelu byl vystaven na výstavě československého skla v Moskvě v r. 1970.



061 **Pavel Ježek** 1938-1999

Váza

1976, sklo hutně tvarované se sodou, v. 26 cm, opatřeno nálepkou Hand Made Škrdlovice Czechoslovakia, model č. 7604, Ústředí uměleckých řemesel Praha, sklárna Škrdlovice

1 100 Kč

REPRODUKOVÁNO

Vzorové knihy sklárny Škrdlovice



062 **Miloslav Klinger** 1922-1999

Váza

kolem r. 1960, sklo royalit v kombinaci s oceanitem, v. 26 cm, Železnobrodské sklárny, Železný Brod

1 200 Kč

REPRODUKOVÁNO

Katalog sbírky skla a bižuterie Městského muzea v Železném Brodě, str. 75, srovnání, Železný Brod, 2015



063 **Miloslav Klinger** 1922-1999

Váza

1979, sklo alexandrit, hutně tvarované, v. 27 cm, model č. 70194, Železnobrodské sklárny, Železný Brod

1 400 Kč

REPRODUKOVÁNO

Glass Review 34/1979, č. 1, str. 27, obr. 3, Rapid, Praha, 1979
Vzorek tohoto modelu obdržel zlatou medaili na podzimním veletrhu v Záhřebu, Jugoslávie, 1979



064 **Miloslav Klinger** 1922-1999

Vázička

do r. 1961, sklo hutně tvarované, v. 12,5 cm, model č. 70039, Železnobrodské sklárny, Železný Brod

500 Kč

REPRODUKOVÁNO

Glass Review 16/1961, č. 3, str. 98-99, obr. 3., Rapid, Praha, 1961



065 **Miloslav Klinger** 1922-1999

Váza

70. léta, sklo hutně tvarované, v. 14,5 cm, d. 22 cm, model č. 70235, původní nálepka výrobce, Železnobrodské sklo, Železný Brod

1 200 Kč

REPRODUKOVÁNO

Glass Review 37/1982 č. 12, str. 20-23, obr. 12, Rapid, Praha, 1982



066 **Miloslav Klinger** 1922-1999

Váza

60. léta, sklo hutně tvarované, v. 23 cm, Železnobrodské sklárny, Železný Brod

1 200 Kč



067 **Stanislav Kouba** 1921

Těžítko

60. - 70. léta, sklo čiré, tavené ve formě, broušené, 15,5 x 8 x 4 cm, unikát, autorská práce, ateliér autora

4 000 Kč



068 **František Koudelka** 1930-1992

Mísa ze souboru Flora

1970, sklo barevné, hutně tvarované, v. 10,5 cm, ø 22 cm, provedli sklářští mistři Jan Hedvík a Drahoš Tušer, Borské sklo, Nový Bor, sklárna Prácheň

700 Kč

REPRODUKOVÁNO

Glass Review 29/1974, č. 5, str. 19-21, Rapid, Praha, 1974



069 **František Koudelka** 1930-1992

Váza

do r. 1981, sklo čiré a barevné, hutně tvarované, v. 28,5 cm, model č. 84564, Crystalex, Nový Bor

2 500 Kč

REPRODUKOVÁNO

Glass Review 36/1981, č. 5, str. 2-13, obr. 8, Rapid, Praha, 1981



070 **Věra Libenská, připsáno** 1946

Souprava, 4 ks

70. léta, sklo zelené foukané do optické formy, lisostříková nožka z čirého skla, v. 31 cm a 13,5 cm, Crystalex, Nový Bor

1 500 Kč



071 **Oldřich Lípa** 1929-2014

Váza

1959, sklo foukané, s broušenými linkami, (dekor inciso), v. 10 cm, Karlovarské sklo - Moser, Karlovy Vary

3 800 Kč

REPRODUKOVÁNO

Moser 1857-1997, str. 223, obr. 245, srovnání, Moser, Karlovy Vary, 1997



072 **Oldřich Lípa** 1929-2014

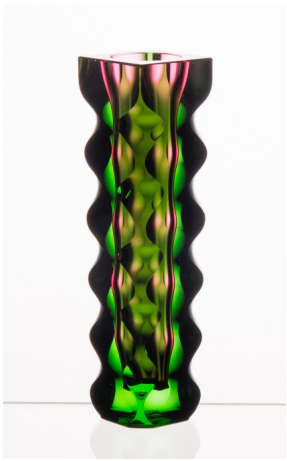
Popelník

1963, sklo berylové hranované, jemný liniový brus dna (inciso), ø 14,5 cm, v. 7 cm, potvrzeno sklámou Moser, Karlovarské sklo - Moser, Karlovy Vary

4 500 Kč

REPRODUKOVÁNO

Sklář a keramik 14/1964, příloha Nové vzory ve skle a keramice, str. 30, Praha, 1964; Domov 1966, č. 6, str. 16-19, obr. 13, Praha, 1966



073 **Oldřich Lipský** 1922-1987

Váza

kolem r. 1966, sklo přejímané s červeným jádrem, broušené, minimální záprask na horním okraji, v. 22 cm, model tvar č. 7256, dekor č. 0031, Borské sklo, Nový Bor, provoz EXBOR

2 200 Kč

REPRODUKOVÁNO

Archiv firmy Blažek



074 **Věra Lišková** 1924-1985

Ježek

1965/66, sklo Simax, foukané a tvarované nad kahanem, špičky dvou ostnů ulomeny, d. 12,5 cm, ateliér autorky

1 200 Kč

REPRODUKOVÁNO

Domov 7/1966, č. 5, str. 7-10, Praha, 1966



075 **Hana Machovská** 1937

Košík ze souboru Romana

1960, sklo hutně tvarované s barevnými nálepy, v. 19,5 cm, model č. 53655, Borské sklo, Nový Bor, sklárna Mstíšov

900 Kč

REPRODUKOVÁNO

Glass Review 16/1961, č. 5, str. 164-165, obr. 3, Rapid, Praha, 1961



076 **Hana Machovská** 1937

Romana, Váza

1960, sklo čiré s barevnými nálepy, hutně tvarované, mírně poškozeno, v. 22 cm, výr. č. 53656, Borské sklo, Nový Bor, sklárna Mstíšov

1 100 Kč

REPRODUKOVÁNO

Hi Sklo Lo Sklo, Post War Czech Glass Design, str. 53, Mark Hill Publishing, Londýn, Anglie, 2008



077 **Karel Malivánek** 1968

Váza

2002, sklo čiré s barevným jádrem a zatavenou spirálou, broušené, matované a leštěné, v. 29 cm, model č. 02327, Sklárna Beránek, Škrdlovice

3 000 Kč

REPRODUKOVÁNO

Beránek Glassworks Škrdlovice, nestránkováno, Škrdlovice



078 **Antonín Manto Mrnka** 1960

Sklenice, 6 ks

2010, sklo čiré, ručně tvarované, v. 20 - v. 21,3 cm, autorem provedené skleničky na sekt (flétny), jedna sign. Manto, sklárna Nový Bor

1 500 Kč



079 **Ivana Mašitová** 1961

Mísa

2003, lehané sklo, malované, 5,5 x 12,5 cm, sign. Ivana Mašitová 2003

300 Kč



080 **Jaroslav Matouš** 1941-2018

Váza

1988, sklo se zatavenými barevnými pruhy, hutně tvarované, v. 22 cm, model č. 8802, Ústředí uměleckých řemesel Praha, sklárna Škrdlovice

1 100 Kč

REPRODUKOVÁNO

Vzorové knihy sklárny Škrdlovice



081 **Adolf Matura** 1921 - 1979

Váza

1972, sklo ručně lisované, v. 23 cm, model č. 3484, Sklo Union Teplice, sklárna Libochovice

3 000 Kč

REPRODUKOVÁNO

Glass Review 29/1974, č. 5, str. 6 - 10, obr. 13, Rapid, Praha, 1974



082 **Milan Metelák** 1928-1993

Váza

1964, sklo se zataveným barevným vinutím, foukané do formy, v. 21 cm, model č. 4/4470, Borské sklo, Nový Bor, závod Harrachov

1 800 Kč

REPRODUKOVÁNO

Glass Review 20/1965, č. 1, str. 8-11, obr. 2., Rapid, Praha, 1965



083 **Milan Metelák** 1928-1993

Váza Albatros

1958, sklo čiré podjímáné bílým opálem, česaný oranžový dekor mezi vrstvami, v. 34 cm, model č. 4/4196, Borské sklo Nový Bor, závod Harrachov

2 200 Kč

REPRODUKOVÁNO

Glass Review 15/1960, č. 1-2, reklama Glassexportu, Rapid, Praha, 1960



084 **Milan Metelák** 1928-1993

Váza

1969, sklo s velkými vzduchovými bublinami, hutně tvarované, v. 23 cm, model č. 4/4725, potvrzeno sklárnou v Harrachově, Borské sklo, Nový Bor, závod Harrachov

2 200 Kč

REPRODUKOVÁNO

Sklo Czech Glass Design from the 1950s-70s, str. 74, Mark Hill Publishing, Londýn, Anglie, 2017



085 **Vladimír Míka** 1935

Duha, košík

kolem r. 1962, sklo vrstvené do dekoru duhy, hutně tvarované, 16 x 16 x 19 cm, model č. 53667, provedl sklářský mistr Vlastimil Svoboda, Borské sklo Nový Bor, sklárna Mstišov

2 500 Kč

REPRODUKOVÁNO

Glass Review 18/1963, č. 3, str. 118-121, Rapid, Praha, 1963; Sklo Czech Glass Design from the 1950s-70s, str. 88, Mark Hill Publishing, Londýn, Anglie, 2017

VYSTAVENO

Kolekce Duha, vystaveno na Expo 1970, Osaka, Japonsko, 1970



086 **Vladimír Míka** 1935

Váza Duha

kolem r. 1962, sklo vrstvené do dekoru duhy, hutně tvarované, v. 36 cm, model č. 53664, provedl sklářský mistr Vlastimil Svoboda, Borské sklo, Nový Bor, sklárna Mstišov

4 500 Kč

REPRODUKOVÁNO

Glass Review 18/1963, č. 3, str. 118-121, obr. 2, Rapid, Praha, 1963; Sklo Czech Glass Design from the 1950s-70s, str. 88, Mark Hill Publishing, Londýn, Anglie, 2017



087 **Ladislav Oliva st.** 1933

Mísa

1965, sklo olovnaté, ručně lisované, ø 25 cm, model č. VL 165/80093, Sklárny Bohemia, závod 1, Poděbrady

2 100 Kč

REPRODUKOVÁNO

Glass Review 23/1968, č. 3, str. 98-101, obr. 5, Rapid, Praha, 1968



088 **Jiří Pačinek** 1972

Kohout

2002, sklo barevné, hutně tvarované, v. 39 cm, sign. Jiří Pačinek 2002, ateliér autora, Lindava u Nového Boru

2 800 Kč



089 **Edvard Palme**

Dual, mísa

60. léta, sklo přejímané, broušené, ø 20,5 cm, v. 10,5 cm, varianta řady Dual, původně navržené Karlem Wünschem (1932), Borské sklo, Nový Bor, závod Kamenický Šenov

2 000 Kč



090 **Pavel Pánek** 1945-2008

Beran

1971, sklo ručně lisované, v. 13,5 cm, model č. 13290, původní nálepka výrobce, Sklo Union Teplice, Rudolfova Huť

1 500 Kč

REPRODUKOVÁNO

České lisované sklo, III. bienále průmyslového návrhu, č. 252, Gottwaldov, 1972



091 **Pavel Pánek** 1945-2008

Mísa

70. léta, sklo ručně lisované, ø 25,5 cm, v. 11 cm, model č. 03723, Sklo Union Teplice, sklárna Libochovice

1 500 Kč

REPRODUKOVÁNO

Glass Review 39/1984, č. 7, str. 2-13, obr. 28, Rapid, Praha, 1984



092 **Jiřina Pastrnková** 1908-1987

Miska

40. léta, sklo čiré, broušené, 17,5 x 16,5 x 7 cm, firma Pastrnek, Železný Brod

1 800 Kč

REPRODUKOVÁNO

Zušlechťování a zdobení skla, str. 59, obr. 45, Práce, Praha, 1958



093 **Josef Pravec** 1928

Váza

kolem r. 1972, sklo čiré, broušené a matované, v. 25,5 cm, sign. Pravec, autorská práce, původní nálepka výrobce, Sklářny Bohemia, závod 3, provoz Úsobí

2 200 Kč

REPRODUKOVÁNO

Glass Review 27/1972, č. 3, str. 289-320, obr. na str. 308, Rapid, Praha, 1972



094 **Felix Průša, připsáno** 1922-1999

Žardiniéra

70. léta, sklo sommerso, konkávní brus, ø 15 cm, v. 9 cm, unikát, autorská práce, ateliér autora

4 500 Kč

REPRODUKOVÁNO

Glass Review 32/1977, č. 7, str. 5-7, srovnání, Rapid, Praha, 1977



095 **René Roubíček** 1922-2018

Korál

1969, sklo barevné, hutně tvarované, poškozeno, v. 40 cm, provedl sklářský mistr Josef Rozinek (1911-1992), Borské sklo, Nový Bor, huť Hantich

2 500 Kč

REPRODUKOVÁNO

Glass Review 25/1970, č.11, str. 343, Rapid, Praha, 1970; Glass Review 26/1971, č. 3, str. 92-93, obr. 6, Rapid, Praha, 1971



096 **René Roubíček, připsáno** 1922-2018

Karafa a odlivka

1961, sklo čiré foukané, dekorované sítotiskem, v. 30 cm, v. 8,5 cm, Borské sklo, Nový Bor, provoz Ateliéry

1 800 Kč

REPRODUKOVÁNO

Archiv Sklářského muzea v Novém Boru, Kniha vzorů AT, vzory 1738 - 1740 z 25.III.61, vzor AT/1822/1305 z 9.IX.61



097 Ivo Rozsypal 1941

Pohárek ze souboru Ptáci

1974, sklo čiré foukané do formy, zdobené vypalovacími obtisky, v. 13,5 cm, Crystalex, Nový Bor

1 500 Kč

REPRODUKOVÁNO

Ivo Rozsypal - sklo, kresba, malba, str. 45, obr. 12 (dekor), vlastní náklad, Praha, 2009



098 Ivo Rozsypal 1941

Dóza

1980, sklo čiré opticky zdobené se zeleným víčkem, v. 27,5 cm, model č. 64006, původní nálepka výrobce, Crystalex, Nový Bor

800 Kč

REPRODUKOVÁNO

Glass Review 36/1981, č. 5, str. 2-13, obr. 3, Rapid, Praha, 1981



099 Jiří Ryba 1938

Luna

nedatováno, zlaté topasové sklo tavené ve formě, 15 x 14 cm, sign. Jiří Ryba

24 000 Kč

REPRODUKOVÁNO

Reprodukováno na plakátu autorské výstavy Jiřího Ryby, Ostrava, 2006



100 Jiří Řepásek 1927

Tác

1971, sklo olovnatý křišťál, ručně lisované, ø 28 cm, model č. T40/80098, Sklářny Bohemia, závod Poděbrady

700 Kč

REPRODUKOVÁNO

Glass Review 28/1973, č.3, str. 16, obr. 34, Rapid, Praha, 1973



101 **Milan Sedlák**

Váza

1999, sklo hutně tvarované, v. 24,5 cm, model č. 9904, původní nálepka výrobce, Sklárna Beránek, Škrdlovice

2 500 Kč

REPRODUKOVÁNO

Beranek Glassworks, reklamní brožura, Škrdlovice



102 **Ludvika Smrčková** 1903-1991

Stéla

60. - 70. léta, sklo čiré broušené a matované, v. 16,5 cm, sign. L. Smrčková, Borské sklo, Nový Bor

2 800 Kč



103 **Ludvika Smrčková** 1903-1991

Váza

1936, sklo zelenavé, broušené, v. 11 cm, Sklárna Arnošt Pyl, Ráztoky-Růženín

3 500 Kč

REPRODUKOVÁNO

Skleněný sen Ludviky Smrčkové, obr. 21, Aventinum, Praha, 1948



104 **Ludvika Smrčková** 1903-1991

Těžítko

1981, sklo čiré, broušené a matované, 9,5 x 9,5 x 6,5 cm, Borské sklo Nový Bor, provoz EXBOR

2 800 Kč

REPRODUKOVÁNO

Glass Review 38/1983, č. 6, str. 20-27, obr. 22, Rapid, Praha, 1983



105 **Luboš Smutný** 1971

Váza

2000, sklo čiré s vnitřní modrou spirálou, v. 28 cm, model č. 0016, původní nálepka výrobce, Sklárna Beránek, Škrdlovice

2 500 Kč



106 **Jaroslav Svoboda** 1938

Váza

po r. 2000, sklo fialové se slídou, hutně tvarované, v. 20,5 cm, Jaroslav Svoboda AGS, Karlov u Žďáru nad Sázavou

3 800 Kč



107 **Jaroslav Svoboda** 1938

Váza

po r. 1992, hutně tvarované sklo technikou incalmo, v. 30 cm, sign. J.Svoboda, zhotoveno dle původního model č. 9001, sklárna AGS Karlov

2 800 Kč



108 **Jaroslav Svoboda** 1938

Miska

po r. 1992, hutně tvarované sklo technikou incalmo, 8 x 14,5 cm, sign. J.Svoboda, zhotoveno dle původního model č. 9001, sklárna AGS Karlov

1 000 Kč



109 **Jaromír Špaček** 1911-1988

Váza

60. léta, sklo sommerso se zataveným kovem, hutně tvarované, v. 21,5 cm, experimentální autorská práce, huť Hantich, Nový Bor

2 800 Kč



110 **František Špinar** 1935-2008

Váza

1977, sklo čiré, přejímané sklem zeleným a modrým, hutně tvarované, v. 16 cm, model č. 7719, Ústředí uměleckých řemesel Praha, sklárna Škrdlovice

900 Kč

REPRODUKOVÁNO

Glass Review 34/1979, č. 1, str. 19-21, obr. 6, Rapid, Praha, 1979; Vzorové knihy sklárny Škrdlovice



111 **Václav Štěpánek** 1948

Váza

1997, sklo modré s irisovaným povrchem, v. 18,5 cm, Glass Studio Štěpánek, Nový Bor

1 100 Kč



112 **J. Šubrt**

Rodina

kolem r. 1980, sklo barevné, hutně tvarované, lepené, leštěné, 39 x 32 x 15 cm, sign. J.Šubrt, Ateliér SPŠS v Novém Boru

3 100 Kč



113 **Jiří Šuhájek** 1943

Váza

kolem r. 1980, sklo bílé s modrou zataveninou a sklo zelené, přejímané sklem čířým, foukané do optické formy, v. 16 cm, model č. 87893, Crystalex, Nový Bor, závod 2

1 400 Kč

REPRODUKOVÁNO

České sklo, Tradice a současnost, str. 156, Crystalex, Nový Bor, 1992



114 **Jiří Šuhájek** 1943

Váza

1978, sklo čířé, podjímáné bílým opálem a přejímané kobaltem s kysličníky kovů, v. 32 cm, Crystalex, Nový Bor, huť Flóra

1 300 Kč



115 **Eva Švestková** 1945-2012

Váza, velká

1985, sklo světle modré s natavenými horizontálními přerušovanými nitěmi z bílého opálu, v. 35 cm, sign. Švestková Eva 85, Crystalex, Nový Bor

1 200 Kč



116 **Eva Švestková** 1945-2012

Svícen

1993, sklo čířé a modré, v. 15 cm, sign. Švestková Eva, model č. CX 94308/15, kolekce č. 702/60, Crystalex, Nový Bor

600 Kč

REPRODUKOVÁNO

Glass Review 48/1993, č. 3, str. 4-11, obr. 5 na str. 11, Rapid, Praha, 1993



117 **Eva Švestková** 1945-2012

Svícen

1993, sklo čiré a modré, v. 25 cm, sign. Švestková Eva, model č. CX 94308/25, kolekce č. 702/60, Crystalex, Nový Bor

800 Kč

REPRODUKOVÁNO

Glass Review 48/1993, č. 3, str. 4-11, obr. 5 na str. 11, Rapid, Praha, 1993



118 **Eva Švestková** 1945-2012

Váza, 2 ks

1985, sklo opálové s černou vinutou nití, v. 12,5 cm, v. 18 cm, nižší váza monogamována Š. E., vyšší váza model č. 81490, Crystalex, Nový Bor

900 Kč

REPRODUKOVÁNO

Glass Review 41/1986, č. 12, str. 8-12, obr. 18, Rapid, Praha, 1986



119 **Eva Švestková** 1945-2012

Dóza

1987, sklo čiré podjímané bílým opálem, stříkaný dekor, v. 20 cm, dekor č. 53878, Crystalex, Nový Bor

1 200 Kč

REPRODUKOVÁNO

Glass Review 43/1988, č. 7, str. 2-17, obr. 9 na str. 15 (dekor); Eva Švestková - sklo 1970-1995, nestránkováno, Crystalex, Nový Bor, 1995



120 **Vladislav Urban** 1937

Žardiniéra

1968, sklo modré, ručně lisované s abstraktním dekorem, 19 x 9 x 12,5 cm, model č. 619, Sklo Union Teplice, sklárna Rosice

1 800 Kč

REPRODUKOVÁNO

Sklo Union, Art before industry, Hope Fountain Books, str. 98, Braintree, 2008



121 **Jana Vedejová** 1962

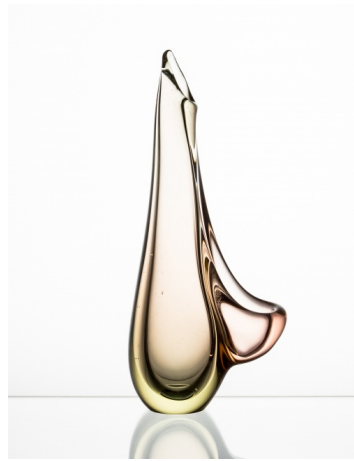
Váza

1990, sklo hutně tvarované, 13 x 13 x 16 cm, Crystalex Nový Bor, závod Chřibská

1 200 Kč

REPRODUKOVÁNO

Glass Review 46/1991, č. 2, přední strana obálky, Rapid, Praha, 1991



122 **Milena Velíšková** 1917

Klokan, váza

1955, sklo hutně tvarované, v. 29 cm, model č. 5555, Krajský podnik místního hospodářství, Jihlava, sklárna Škrdlovice pro Ústředí lidové umělecké výroby Praha (ÚLUV)

2 100 Kč

REPRODUKOVÁNO

Glass Review 10/1956, č. 5, nestránkováno, Rapid, Praha, 1956; Vzorové knihy sklárny Škrdlovice



123 **Milena Velíšková** 1917

Velká váza

1960, sklo čiré s barevnými pruhy, hutně tvarované, v. 32,5 cm, model č. 6042, Ústředí uměleckých řemesel Praha, sklárna Škrdlovice

2 500 Kč

REPRODUKOVÁNO

Vzorové knihy sklárny Škrdlovice



124 **Vilém Veselý** 1931-2003

Váza

1967/68, sklo fialové foukané do optické formy, přesklivané sklem čirým, v. 28,5 cm, model č. 81181, Borské sklo, Nový Bor, závod 1/11, (hut' Flora/Hantich)

4 500 Kč

REPRODUKOVÁNO

Archiv Sklářského muzea v Novém Boru, katalog 76, návrhy výtvarníka Viléma Veselého

VYSTAVENO



125 **František Vízner** 1936-2011

Stéla

1990, sklo čiré, hutně tvarované, v. 32 cm, model č. 9021, Ústředí uměleckých řemesel Praha, sklárna Škrdlovice

4 500 Kč

REPRODUKOVÁNO

Škrdlovické sklo/František Vízner, Jindřich Pařík, DVD, 2010



126 **František Vízner** 1936-2011

Váza

1976, sklo sommerso se zatavenou slídou, v. 15 cm, model č. 7631, Ústředí uměleckých řemesel Praha, sklárna Škrdlovice

2 500 Kč

REPRODUKOVÁNO

Škrdlovické sklo/František Vízner, Jindřich Pařík, DVD, 2010



127 **František Vízner** 1936-2011

Váza

1974, sklo hutně tvarované, v. 17 cm, model č. 7411, Ústředí uměleckých řemesel Praha, sklárna Škrdlovice

2 000 Kč

REPRODUKOVÁNO

Vzorové knihy sklárny Škrdlovice



128 **František Vízner** 1936-2011

Váza

1968, sklo hutně tvarované, jádro ovinuté vzduchovými bublinami, v. 19 cm, model č. 6859, Ústředí uměleckých řemesel Praha, sklárna Škrdlovice

2 500 Kč

REPRODUKOVÁNO

Škrdlovické sklo/František Vízner, Jindřich Pařík, DVD, 2010



129 **František Vízner** 1936-2011

Váza

1968, sklo čiré a hnědé, s modrým jádrem ovinutým vzduchovými bublinami, v. 19 cm, model č. 6860, Ústředí uměleckých řemesel Praha, sklárna Škrdlovice

2 500 Kč

REPRODUKOVÁNO

Škrdlovické sklo/František Vízner, Jindřich Pařík, DVD, 2010



130 **František Vízner** 1936-2011

Váza

1973, sklo foukané do kovové formy, v. 20 cm, model č. 7346, Ústředí uměleckých řemesel Praha, sklárna Škrdlovice

3 500 Kč

REPRODUKOVÁNO

Bohemia Glass Škrdlovice, str. 38, obr. 50, Glassexport, Liberec, 1974; Vzorové knihy sklárny Škrdlovice



131 **František Vízner** 1936-2011

Váza

1967, sklo čiré podjímáné bílým opálem a částečně přejímané sklem modrým, hutně tvarované, drobné nepravidlosti z výroby, v. 12,5 cm, model č. 6774, Ústředí uměleckých řemesel Praha, sklárna Škrdlovice

4 500 Kč

REPRODUKOVÁNO

Glass Review 23/1968, č. 6, str. 192-196, obr. 11, Rapid, Praha, 1968



132 **František Vízner** 1936-2011

Váza

1984, sklo zelené, hutně tvarované, 20 x 11 x 12,5 cm, model č. 8403, provedl sklářský mistr Rudolf Beránek (1930), Ústředí uměleckých řemesel Praha, sklárna Škrdlovice

5 500 Kč

REPRODUKOVÁNO

Glass Review 39/1984, č. 10, str. 24-27, obr. 1, Rapid, Praha, 1984; Vzorové knihy sklárny Škrdlovice



133 **František Vízner** 1936-2011

Váza

1968, sklo se vzduchovými bublinami, hutně tvarované, v. 25 cm, model č. 6859, původní nálepka výrobce, Ústředí uměleckých řemesel Praha, sklárna Škrdlovice

2 500 Kč

REPRODUKOVÁNO

Vzorové knihy sklárny Škrdlovice



134 **František Vízner** 1936-2011

Objekt

1969, sklo hutně tvarované, v. 17,5 cm, model č. 6941, Ústředí uměleckých řemesel Praha, sklárna Škrdlovice

5 500 Kč

REPRODUKOVÁNO

Vzorové knihy sklárny Škrdlovice



135 **František Vízner** 1936-2011

Váza

1962, sklo ručně lisované, v. 20,5 cm, model č. 13139, Sklo Union Teplice, Rudolfova Huť

1 200 Kč

REPRODUKOVÁNO

Glass Review 18/1963, č. 2, str. 50-52, obr. 2, Rapid, Praha, 1963



136 **František Vízner** 1936-2011

Váza

1970, sklo čiré, jádro ovinuté vzduchovými bublinami, v. 13,5 cm, opatřeno nálepkou Hand Made Škrdlovice Czechoslovakia, model č. 7048, Ústředí uměleckých řemesel Praha, sklárna Škrdlovice

3 500 Kč

REPRODUKOVÁNO

Škrdlovičské sklo/František Vízner, Jindřich Pařík, DVD, 2010



137 **Karel Wünsch** 1932

Popelník

1964 - 1965, sklo sommerso, broušené, 17,5 x 16 x 6,5 cm, monogram autora, potvrzeno a datováno autorem, leptaná značka EXBOR CZECHOSLOVAKIA, Borské sklo Nový Bor, provoz EXBOR

3 500 Kč



138 **Karel Wünsch** 1932

Váza

do r. 1969, sklo čiré podjímané sklem rubínovým, broušené, v. 26 cm, model č. 70.539/P 80004, Borské sklo, Nový Bor

2 800 Kč

REPRODUKOVÁNO

Glass Review 24/1969, č. 9, str. 264-268, obr. 9, Rapid, Praha, 1969



139 **Karel Wünsch** 1932

Váza

kolem r. 1960, sklo růžové foukané do optické formy, za horka připojená noha ze skla čirého, v. 25 cm, původní návrh pro Ateliéry Borského skla, potvrzeno laskavostí Mgr. Terezy Bednářové, Borské sklo, Nový Bor

2 800 Kč

REPRODUKOVÁNO

Archiv Sklářského muzea v Novém Boru



140 **Arnold Zadikow** 1884-1943

Váza

30. léta, sklo kouřové, broušené, v. 16 cm, brusná varianta, leptaná značka Moser Karlovy Vary, Sklárna Moser, Karlovy Vary

1 800 Kč

REPRODUKOVÁNO

Glass Review 4/1949, č. 2, nestránkováno, Rapid, Praha, 1949; Moser 1857-1997, str. 143, obr. 134, Moser, Karlovy Vary, 1997



141 **František Zemek** 1913-1960

Váza

1957, hutně tvarované sklo s barevnými nálepy, v. 20 cm, Borské sklo Nový Bor, sklárna Mstišov

1 500 Kč

REPRODUKOVÁNO

Glass Review 33/1978, č. 5, str. 18-23, obr. 5, Rapid, Praha, 1978



142 **František Zemek** 1913-1960

Rhapsody, Váza

1959, sklo čiré s barevnými nálepy, hutně tvarované, v. 29 cm, výr. č. 53422, Borské sklo, Nový Bor, sklárna Mstišov

1 000 Kč

REPRODUKOVÁNO

Glass Review 15/1960 č. 3-4, str. 26, obr. 1, Rapid, Praha, 1960



143 **František Zemek** 1913-1960

Rhapsody, Mísa

1960, sklo čiré s barevnými nálepy, hutně tvarované, 6,5 x 24 cm, Borské sklo, Nový Bor, sklárna Mstišov

1 200 Kč



144 **František Zemek** 1913-1960

Rhapsody, Košík

1960, sklo čiré s barevnými nálepy, hutně tvarované, 17,5 x 19,5 cm, Borské sklo, Nový Bor, sklárna Mstišov

600 Kč



145 **František Zemek** 1913-1960

Rhapsody, Popelník a stojan na lulku, 2 ks

nedatováno, sklo s barevnými nálepy, hutně tvarované, v. 5,5 cm, v. 11,5 cm, výr. č. 52017, Borské sklo, Nový Bor, sklárna Mstišov

500 Kč

REPRODUKOVÁNO

Glass Review 12/1957, č.3, nestránkováno, Rapid, Praha, 1957



146 **Jiřina Žertová** 1932

Váza a talíř

1965, sklo s natavenými nitěmi, hutně tvarované, v. 22,5 cm, ø 27,5 cm, model č. 6516 a č. 6514, původní nálepka výrobce na talíři, Ústředí uměleckých řemesel Praha, sklárna Škrdlovce

2 500 Kč

REPRODUKOVÁNO

Vzorové knihy sklárny Škrdlovce



147

Pětiletka figurální

1953, glazovaná a ručně malovaná keramika, hlava nahoře na krku lepena, drobná stabilní prasklinka na straně, v. 39 cm, datováno 1953

3 500 Kč



148

T. G. Masaryk

20. léta, glazovaná keramika, v. 36,5 cm, KERAS, Bechyně

2 500 Kč



149

Hokejista

1947, dekorovaný porcelán pod glazurou, v. 23,5 cm, model č. 256, na soklu vtačené těžko čitelné jméno autora (zalito glazurou), původní nálepka výrobce, porcelánka Duchcov/Dux

4 000 Kč

REPRODUKOVÁNO

Czechoslovak Ceramics, str. 53, Praha, nedatováno

Figura byla vytvořena ku příležitosti mistrovství světa v hokeji v Praze, 1947.



150

Nápojová souprava Madelon, 5 ks

30. léta, glazovaná keramika, uranová glazura, v. 15,5 cm (konvice), tištěná značka výrobce, keramická továrna Ditmar-Urbach, Teplice

3 800 Kč



151

Motorkář

50.- 60. léta, glazovaná keramika, 24 x 11 x 20 cm, model č. 246, Jihokera, Bechyně

1 800 Kč



152

Školáci, 3 ks

60. léta, glazovaný porcelán, v. 16 cm, v. 14 cm, porcelánka Duchcov/Dux

2 800 Kč



153

Žena se žehličkou

první polovina 20. stol., keramika, 14 x 10,5 x 13 cm

1 500 Kč



154

Slon

60. léta, glazovaný porcelán, 18,5 x 9 x 13,5 cm, školní práce, podglazurní značka školy, Průmyslová škola keramická, Karlovy Vary

3 500 Kč



155

Lachtan

60. léta, glazovaná keramika, 25 x 17,5 x 22,5 cm, model č. 2037, družstvo Tvar

1 200 Kč



156

Děvčátko s panenkou

do r. 1962, glazovaný porcelán, v. 9 cm, model č. 932, porcelánka Duchcov/Dux

1 500 Kč

REPRODUKOVÁNO

Glass Review 27/1962, č. 5, str. 136-140, obr. 17, Rapid, Praha, 1962; Royal Dux Porcelain Figurines, str. 229, Czechoslovak Ceramics, Praha, nedatováno



157

Mísa

30. léta, keramika s uranovou glazurou, ø 25,5 cm, v. 11 cm, model č. 5917/3811, nadglazurní značka výrobce, Porzellan und Steingutfabrik G. Bihl & Co., Ledvice u Duchcova

2 800 Kč



158

Žena

60. léta, porcelán ručně dekorovaný pod glazurou roztokem kovových solí, v. 14 cm, d. 16 cm, model č. 176, podglazurní modrá značka výrobce, porcelánka Duchcov/Dux

3 500 Kč

REPRODUKOVÁNO

Royal Dux Porcelain Figurines, str. 31, Czechoslovak Ceramics, Praha, nedatováno



159

Ptáček

60. léta, porcelán ručně dekorovaný pod glazurou roztokem kovových solí, v. 8 cm, model č. 851, podglazurní modrá značka výrobce, porcelánka Duchcov/Dux

2 500 Kč

REPRODUKOVÁNO

Royal Dux Porcelain Figurines, str. 214, Czechoslovak Ceramics, Praha, nedatováno



160

Ještěři, 2 ks

po r. 1992, glazovaný porcelán, d. 13 cm, d. 13,5 cm, původní nálepky školy, Střední průmyslová škola keramická a sklářská (SPŠK), Karlovy Vary

1 500 Kč



161

Závodní auto

30. léta, glazovaná keramika, d. 29,5 cm, v. 11,5 cm, značeno nejasně vrypem, keramické závody Ditmar-Urbach, Znojmo, Teplice

3 000 Kč



162

Koza s kůzletem

1922-1951, keramika, 22,5 x 11,5 x 13 cm, plastické razítko družstva, Chrámové družstvo Pelhřimov

2 800 Kč

Chrámové družstvo Pelhřimov (1922-1951) spolupracovalo s významnými sochaři, např. Alois Vaněk (1908-1987), Josef Vinecký (1882-1949), Václav Andres (1894-1969), Jan Přerovský (1908).

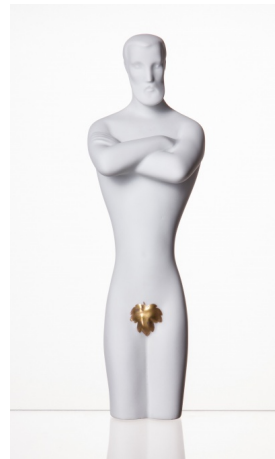


163

Váza

70. léta, rezná a glazovaná keramika, v. 25 cm, stará nálepka s přípisem, keramická huť v Kunštátě

1 800 Kč



164 **Vladimír David** 1921

Adam

70. léta, porcelán biskvit se zlacením, bez dřevěného soklu, na kterém figura stojí, v. 30 cm, porcelánka Duchcov/Dux

1 500 Kč



165 **Bohumil Dobiáš ml.** 1929-2001

Krasobruslařka

60. léta, glazovaná keramika, v. 23,5 cm, Keramické závody, Bechyně

1 800 Kč

REPRODUKOVÁNO

Glass Review 19/1964, č. 5, str. 150-153, srovnání, Rapid, Praha, 1964



166 **Jitka Forejťová** 1923-1996

Milenci

1969, glazovaná keramika, v. 20,5 cm, sign. JF, VZOR, V. 1969, unikát, autorská práce, ateliér autorky

3 500 Kč



167 **Waldemar Fritsch** 1909-1978

Svatý Šebestián

1932, glazovaný porcelán, v. 34 cm

6 000 Kč

REPRODUKOVÁNO

Waldemar Fritsch a jeho doba, str. 30, Galerie umění, Karlovy Vary, 2013



168 **Jaroslav Ježek** 1923-2002

Váza s reliéfem

1960, glazovaný porcelán, v. 25 cm, EPIAG, závod Dalovice

1 200 Kč



169 **Jaroslav Ježek** 1923-2002

Sovička

1960, glazovaný porcelán, ručně malovaný, v. 8,5 cm, model č. 846, podglazurní modrá značka výrobce, porcelánka Duchcov/Dux

1 800 Kč

REPRODUKOVÁNO

Vývoj porcelánového designu v Československu 1945-1965, obr. 147, Univerzita Karlova, Praha, 2007



170 **Jaroslav Ježek** 1923-2002

Koník

1958, glazovaný porcelán, nezvyklá šedozelená glazura, v. 16 cm, model č. 678, podglazurní modrá značka výrobce, porcelánka Duchcov/Dux

2 500 Kč

REPRODUKOVÁNO

Sklář a keramik 9/1959, č. 2, příloha Nové vzory ve skle a keramice, nestránkováno, Praha, 1959

Tento model se dvěma dalšími získal Zlatou medaili na EXPO 58 v Bruselu, 1958.



171 **Jaroslav Ježek** 1923-2002

Labuť

1959, glazovaný porcelán, v. 18 cm, model č. 683, podglazurní modrá značka výrobce, porcelánka Duchcov/Dux

1 800 Kč

REPRODUKOVÁNO

Royal Dux Porcelain Figurines, str. 150, Czechoslovak Ceramics, Praha, nedatováno



172 **Albert Kiessling** 1911 - 1978

Váza

nedatováno, glazovaná keramika, v. 10 cm, značeno na dně K LW Kiessling Langenhessen

400 Kč



173 **Ludmila Kovářiková** 1953

Váza

1987, glazovaná keramika, v. 17 cm, tlačaná značka K a datace (19)87, ateliér autorky, původní nálepka DÍLA s cenou Kčs 200

600 Kč



174 **Jan Kutálek** 1917 - 1987

Indián

nedatováno, glazovaná keramika, v. 15 cm, značeno na podstavě Made in Czechoslovakia

1 000 Kč



175 **Julius Lankáš** 1909 - 1991

Kočka

nedatováno, glazovaná keramika, v. 37 cm, sign. J. Lankáš

1 500 Kč



176 **Theodor Lugs** 1919 - 2000

Propojení

1958, keramika, 20 x 14 x 32 cm, sign. Theodor Lugs 1958

3 000 Kč



177 **Jindřich Marek** 1931

Váza

1960, ručně dekorovaný porcelán pod glazurou roztokem kovových solí, v. 26 cm, model č. 543 (tvar), model č. 1010 (dekor), podglazurní modrá značka výrobce, porcelánka Duchcov/Dux

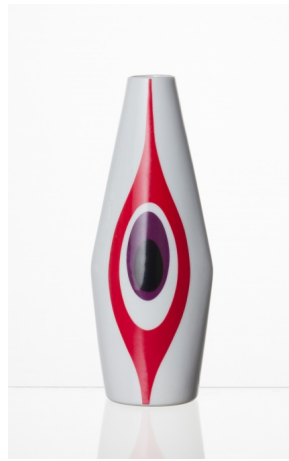
4 500 Kč

REPRODUKOVÁNO

Domov 2/1961, č. 2, str. 30, obr. 3, Praha, 1961; Glass Review 17/1962, č. 5, str. 136-140, obr. 7, Rapid, Praha, 1962

VYSTAVENO

Vzorek tohoto modelu byl vystaven na XII. Trienále v Miláně v r. 1960.



178 **Jindřich Marek, připsáno** 1931

Váza

do r. 1963, glazovaný porcelán, ručně malovaný, v. 22,5 cm, model č. 1564, porcelánka Duchcov/Dux

1 800 Kč

REPRODUKOVÁNO

Glass Review 18/1963, č. 8, reklama Czechoslovak Ceramics (tvar), Rapid, Praha, 1963



179 **Jindřich Marek, připsáno** 1931

Váza

kolem r. 1960, porcelán ručně dekorovaný pod glazurou roztokem kovových solí, v. 27,5 cm, model č. 523, dekor Milano, porcelánka Duchcov/Dux

4 000 Kč



180 **Kristina Martinková-Markupová** 1948

Dívka s kyticí

70. léta, glazovaná keramika, 14 x 8 x 11 cm, monogram autorky, původní nálepka Díla s údaji, ateliér autorky

1 800 Kč



181 **Jaroslav Pýcha** 1907-1977

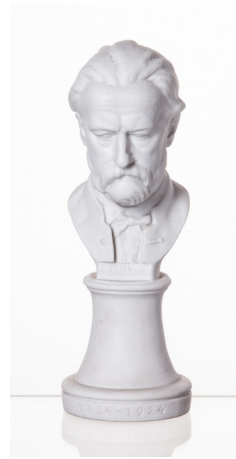
Váza Petra

60. léta, glazovaná keramika, v. 30 cm, značka výrobce, keramické závody Ditmar-Urbach, Teplice, původní nálepka Vybráno pro CID

1 800 Kč

REPRODUKOVÁNO

SaK 39/1989, str. 146-154, obr. na str. 151, Praha, 1989



182 **Otakar Španiel** 1881-1955

Bedřich Smetana

1924, porcelán biskvit, v. 21,5 cm, značeno O. ŠPANIEL

1 500 Kč



183 **Vladimír Tichý** 1926

Popelník

1955, porcelán ručně dekorovaný pod glazurou roztokem kovových solí, ø 14,5 cm, v. 6 cm, sign. V. Tichý 55, unikát, autorská práce, porcelánka Duchcov/Dux

3 500 Kč

REPRODUKOVÁNO

Sklář a keramik 6/1956, str. 199, Praha, 1956



184 **Vladimír Tichý** 1926

Váza nástěnná

kolem r. 1960, porcelán ručně dekorovaný pod glazurou roztokem kovových solí, v. 22,5 cm, model č. 501, podglazurní modrá značka výrobce, porcelánka Duchcov/Dux

2 800 Kč

REPRODUKOVÁNO

Vývoj porcelánového designu v Československu 1945-1965, obr. 170, Univerzita Karlova, Praha, 2007



185 **Jan Znoj** 1905-1950

Klokan

1930, glazovaný porcelán, uši odborně restaurovány, v. 15 cm, podglazurní značka školy, Státní čsl. škola keramická, Praha

1 500 Kč

REPRODUKOVÁNO

Waldemar Fritsch a jeho doba, str. 56, Galerie umění, Karlovy Vary, 2013



186 **Josef Živec** 1899

Váza

30. - 40. léta, glazovaná keramika, ručně malovaná, v. 20 cm, továrna Josefa Živce, Kostelec nad Černými Lesy

1 800 Kč

REPRODUKOVÁNO

Kostecká keramika, str. 86, Česká keramická manufaktura, Louňovice, 2008